

八重山入域観光客数統計概況（推計）

平成29年11月16日発表

入域観光客数(9月)	
113,544人	
前年同月	110,479人
対前年同月比	102.8%
9月までの累計	1,073,014人
9月までの累計(前年)	959,130人
観光消費額推計	73.5億円

国籍別入域観光客数(9月)		
88,060人		
日本人	年間累計(～9月) 891,571人	
前年同月	対前年同月比	
100,054人	88.0%	
25,484人		
外国人	年間累計(～9月) 181,443人	
前年同月	対前年同月比	
10,425人	244.45%	
国籍	観光客数	対前年同月比
台湾	5,434人	95.9%
香港	6,152人	429.3%
マカオ	0人	0.0%
中国(上記以外)	2,768人	4464.5%
韓国	173人	8650.0%
アジア(上記以外)	60人	72.3%
その他諸外国	10,897人	345.8%

島別入域観光客数(9月)		
石垣市(9月)		
島名	観光客数	対前年同月比
石垣島	112,923人	102.7%
竹富町(9月)		
島名	観光客数	対前年同月比
竹富島	42,847人	110.3%
西表島	東部 12,006人	106.9%
	西部 9,533人	127.0%
小浜島	12,022人	94.5%
黒島	2,601人	132.6%
波照間島	6,299人	142.0%
鳩間島	580人	147.2%
新城島	279人	110.7%
加弥真島	72人	98.6%
計	86,239人	111.4%
与那国町(9月)		
島名	観光客数	対前年同月比
与那国島	2,648人	105.0%

概況

「全体」 対前年同月比 2.8% (3,065人) 増

●9月の八重山入域観光客数は対前年同月比2.8%増の113,544人で、平成元年以降の統計で、9月単月としては過去2番目に高い入域観光客数を記録した。国内空路において入域観光客数が好調に推移したことや、海外空路において香港エクスプレスが増便となり、入域観光客数が好調に推移したことが主な要因と考えられる。

●また、9月までの累計は、1,073,014人で、平成元年以降の統計で、100万人を突破したのは初めてである。

●前月との比較では46,897人の減となっている。これは、クルーズ船の寄港回数が16回から7回と減少したことが主な要因となっている。

「国内路線」 対前年同月比 4.5% (3,757人) 増

●9月の県外直行便は、名古屋路線や大阪路線を中心に好調に推移し、県外直行便全体で対前年同月比7.7%増となった。

●また、県内路線も対前年同月比2.1%増と好調に推移した。

「海外路線」 対前年同月比 2.5% (692人) 減

●海路では、クルーズ船の寄港回数が前年同月は計8回であったのに対し、今年は計7回と減少した。

●10万トンを超えるクルーズ船については「サファイアプリンセス号」が3回寄港し、11,513人が来島した。

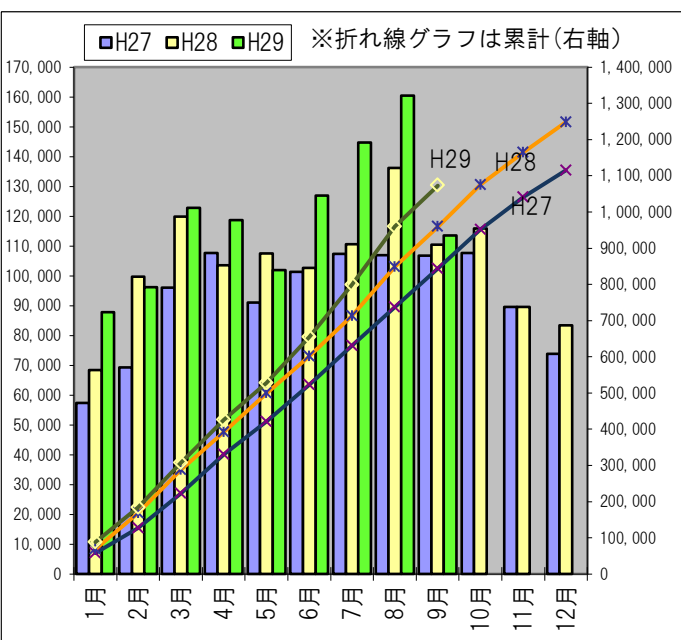
●10万トン以下のクルーズ船についても、「スーパースターアクエリアス号」が1回寄港し、2,536人が来島したほか、「コスタ・ビクトリア号」は3回の寄港があり、8,251人が来島した。

●空路では、香港エクスプレスが前年同月は週3便だったのに対し、今年は週6便運航し、香港路線の入域観光客数は前年同月の2倍以上の3,663人となった。また、チャイナエアラインの週2便の運航及び、30日、仁川(韓国)・石垣間でジンエアーのチャーター便初運航により、1,200人が来島した。

「その他」

●23日に「小浜島ふれあい星まつり」が小浜島ちゅらさん広場にて開催され、来場者は八重山民謡のライブや星空観望会などのイベントを楽しんだ。

路線別・3旬別入域観光客数推計		上旬		中旬		下旬		月間合計				
		観光客数	前年比	観光客数	前年比	観光客数	前年比	観光客数	構成比	前年比		
国内路線	空路	県外直行便	東京(羽田)	8,372	101.6%	6,430	102.2%	6,746	103.5%	21,548	19.0%	102.4%
			大阪(関空)	4,101	101.0%	3,469	108.6%	3,923	117.5%	11,493	10.1%	108.5%
			神戸	0	-	0	-	0	-	0	0.0%	-
			名古屋(中部)	1,239	123.4%	981	125.8%	1,217	168.3%	3,437	3.0%	137.1%
			福岡	766	139.8%	558	108.1%	672	136.0%	1,996	1.8%	128.1%
			小計	14,478	104.5%	11,438	106.1%	12,558	113.4%	38,474	33.9%	107.7%
		県内便	那覇	16,772	102.6%	14,128	99.6%	14,725	103.8%	45,625	40.2%	102.1%
			宮古	836	117.3%	636	90.0%	770	103.2%	2,242	2.0%	103.5%
			小計	17,608	103.2%	14,764	99.2%	15,495	103.8%	47,867	42.2%	102.1%
			チャーター便	0	-	0	-	0	-	0	0.0%	-
	合計	32,086	103.8%	26,202	102.1%	28,053	107.9%	86,341	76.0%	104.5%		
海外路線	空路	香港	1,311	246.4%	1,309	183.1%	1,043	188.9%	3,663	3.2%	203.6%	
		チャーター便	417	102.2%	391	139.6%	392	108.6%	1,200	1.1%	114.4%	
	海路	クルーズ船、ヨット	9,128	70.0%	5,343	-	7,869	65.5%	22,340	19.7%	89.2%	
	合計	10,856	77.7%	7,043	707.8%	9,304	72.0%	27,203	24.0%	97.5%		
空路計(国内路線+海外路線)		33,814	106.2%	27,902	104.6%	29,488	109.6%	91,204	80.3%	106.8%		
海路計(国内路線+海外路線)		9,128	70.0%	5,343	-	7,869	65.5%	22,340	19.7%	89.2%		
月合計		42,942	95.7%	33,245	124.7%	37,357	96.0%	113,544	100.0%	102.8%		



月別入域観光客数・消費額推移		単位：人・億円							
	平成27年		平成28年		平成29年		比較(平成29年/平成28年)		県全体観光客数
	観光客数	消費額	観光客数	消費額	観光客数	消費額	観光客数	消費額	
1月	57,450	41.4	68,438	45.4	87,766	57.3	128.2%	126.2%	112.3%
2月	69,233	49.8	99,708	55.9	96,147	60.6	96.4%	108.4%	107.2%
3月	95,987	63.6	119,857	67.5	122,789	79.4	102.4%	117.6%	108.1%
4月	107,731	59.9	103,597	69.0	118,650	72.2	114.5%	104.6%	109.0%
5月	91,083	48.3	107,541	59.8	101,984	61.8	94.8%	103.3%	106.2%
6月	101,308	52.0	102,689	64.6	127,000	70.7	123.7%	109.4%	111.8%
7月	107,347	60.9	110,587	76.6	144,693	84.1	130.8%	109.8%	112.7%
8月	106,993	60.1	136,234	87.8	160,441	92.1	117.8%	104.9%	108.2%
9月	106,809	58.3	110,479	69.9	113,544	73.5	102.8%	105.2%	105.6%
10月	107,646	56.6	115,949	74.2			0.0%	0.0%	
11月	89,597	49.8	89,567	62.1			0.0%	0.0%	
12月	73,867	42.6	83,433	55.8			0.0%	0.0%	
計	1,115,051	643.3	1,248,079	788.6	1,073,014	651.7	111.9%	109.3%	

■入域観光客数は入域客数(航空機・船舶乗客数)実績に下表の推計混在率を乗じて算出した推計値です。

	1月	2月	3月	4月	5月	6月	7月	8月	9月	10月	11月	12月	平均
石垣島	81.1%	84.4%	84.8%	86.1%	82.7%	82.6%	85.4%	83.9%	84.0%	83.2%	83.4%	81.6%	83.6%
与那国島	78.8%	82.5%	80.2%	75.3%	74.8%	80.8%	68.8%	62.6%	72.2%	73.0%	74.6%	70.7%	74.5%

■本データは沖縄県八重山事務所のWebサイトにも掲載しております。(ホーム>産業・仕事>観光>統計・データ・その他刊行物等>八重山観光統計)

<http://www.pref.okinawa.jp/site/somu/yaeyama/shinko/documents/documents/kankoutantou.html>

■沖縄本島を含む沖縄県全体の入域観光客数統計については、沖縄県観光政策課Webサイトをご参照ください。

<http://www.pref.okinawa.lg.jp/site/bunka-sports/kankoseisaku/index.html>