

八重山入域観光客数統計概況 (推計)

平成29年8月15日発表

入域観光客数(6月)	
127,000人	
前年同月	102,689人
対前年同月比	123.7%
6月までの累計	654,336人
6月までの累計(前年)	601,830人
観光消費額推計	70.7億円

国籍別入域観光客数(6月)		
日本人	107,880人	
年間累計(～6月)	534,289人	
前年同月	対前年同月比	
82,138人	131.3%	
外国人	19,120人	
年間累計(～6月)	120,047人	
前年同月	対前年同月比	
20,551人	93.04%	
国籍	観光客数	対前年同月比
台湾	10,005人	107.9%
香港	2,912人	189.2%
マカオ	10人	26.3%
中国(上記以外)	134人	6.1%
韓国	4人	66.7%
アジア(上記以外)	73人	25.6%
その他諸外国	5,982人	83.0%

島別入域観光客数(6月)		
石垣市(6月)		
島名	観光客数	対前年同月比
石垣島	126,148人	123.7%
竹富町(6月)		
島名	観光客数	対前年同月比
竹富島	37,558人	105.7%
西表島	14,340人	108.1%
西部	8,470人	102.3%
小浜島	12,468人	86.8%
黒島	1,780人	103.4%
波照間島	3,898人	103.8%
鳩間島	720人	131.4%
新城島	438人	125.9%
加弥真島	181人	724.0%
計	79,853人	102.6%
与那国町(6月)		
島名	観光客数	対前年同月比
与那国島	3,293人	99.1%

概況

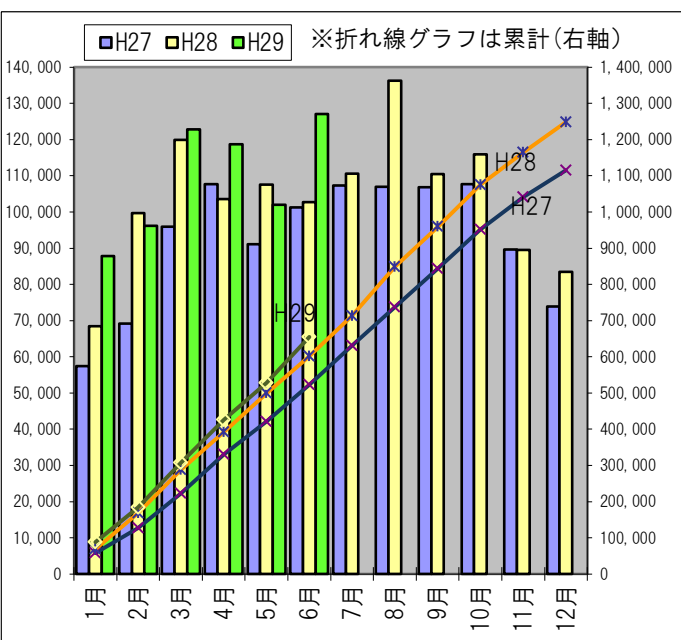
〔全体〕 対前年同月比 23.7% (24,311人) 増
 ●6月の八重山入域観光客数は127,000人で、平成元年以降、6月単月としては過去最高の数値を記録した。その主な要因として、クルーズ船の寄港回数が6月単月として過去最高となり、さらに、香港エクスプレスの便数が前年同月よりも増えており、海外路線全体の入域観光客数が好調であったことによると考えられる。
 ●また前月よりも25,016人増えたが、その主な要因は、クルーズ船寄港回数等の増加によるものであると考えられる。

〔国内路線〕 対前年同月比 3.7% (2,877人) 増
 ●6月の県外直行便は、対前年同月比で東京路線11.1%増、名古屋路線13.3%増、福岡路線24.0%増となり、全体でも対前年同月比7.1%増と好調に推移している。
 ●県内便は堅調に推移し、対前年同月比1.2%増となっている。

〔海外路線〕 対前年同月比 86.8% (21,434人) 増
 ●海路では、前年同月は10万トンを超えるクルーズ船の寄港が1回であったのに対し、今年は「サファイアプリンセス号」が計6回寄港したほか、ダイヤモンドプリンセス号も1回の寄港があった。
 ●10万トン以下のクルーズ船についても、「スーパースターアクエリアス号」が計5回寄港した。
 ●10万トンを超える大型船の寄港回数も増えたこと、及び、クルーズ船の寄港回数が前年同月の8回から6回増の計14回となったことにより、クルーズ船の入域観光客数は、平成18年以降、初めて4万人を超えた。
 ●空路では、香港エクスプレスが、今年3月よりそれまでの週2便から週5便に便数が増えたことから、入域観光客数は前年同月比で約4倍の3,515人となった。また、チャイナエアラインが週2便運航し、1,165人が来島した。

〔その他〕
 ●10日に石垣島トロピカルラヴァーズ・ビーチフェスタ2017が開催され、石垣島内外から来た多くの観客がアーティストのライブやパフォーマンスを楽しんだ。

路線別・3旬別入域観光客数推計		上旬		中旬		下旬		月間合計				
		観光客数	前年比	観光客数	前年比	観光客数	前年比	観光客数	構成比	前年比		
国内路線	空路	県外直行便	東京(羽田)	5,634	106.0%	6,028	110.4%	7,571	115.9%	19,233	15.1%	111.1%
			大阪(関空)	3,520	98.7%	3,671	93.1%	3,930	102.3%	11,121	8.8%	98.0%
			神戸	0	-	0	-	0	-	0	0.0%	-
			名古屋(中部)	993	109.7%	1,135	119.6%	1,321	111.1%	3,449	2.7%	113.3%
			福岡	0	-	247	128.0%	849	122.9%	1,096	0.9%	124.0%
			小計	10,147	103.7%	11,081	105.1%	13,671	111.5%	34,899	27.5%	107.1%
		県内便	那覇	12,150	107.3%	13,977	94.3%	17,168	102.3%	43,295	34.1%	100.9%
			宮古	822	115.0%	791	82.9%	1,073	130.1%	2,686	2.1%	107.7%
			小計	12,972	107.8%	14,768	93.6%	18,241	103.6%	45,981	36.2%	101.2%
			チャーター便	0	-	0	-	0	-	0	0.0%	-
	合計	23,119	106.0%	25,849	98.2%	31,912	106.8%	80,880	63.7%	103.7%		
海外路線	空路	香港	1,007	-	1,320	389.4%	1,188	222.9%	3,515	2.8%	403.1%	
		チャーター便	446	102.3%	304	67.6%	415	147.2%	1,165	0.9%	99.7%	
	海路	クルーズ船、ヨット	19,218	203.4%	6,030	217.0%	16,192	155.4%	41,440	32.6%	183.0%	
	合計	20,671	209.2%	7,654	214.5%	17,795	158.4%	46,120	36.3%	186.8%		
空路計(国内路線+海外路線)		24,572	110.4%	27,473	101.4%	33,515	109.2%	85,560	67.4%	106.9%		
海路計(国内路線+海外路線)		19,218	203.4%	6,030	217.0%	16,192	155.4%	41,440	32.6%	183.0%		
月合計		43,790	138.1%	33,503	112.1%	49,707	120.9%	127,000	100.0%	123.7%		



月別入域観光客数・消費額推移						比較(平成29年/平成28年)			
	平成27年		平成28年		平成29年		比較(平成29年/平成28年)		
	観光客数	消費額	観光客数	消費額	観光客数	消費額	観光客数	消費額	県全体観光客数
1月	57,450	41.4	68,438	45.4	87,766	57.3	128.2%	126.2%	112.3%
2月	69,233	49.8	99,708	55.9	96,147	60.6	96.4%	108.4%	107.2%
3月	95,987	63.6	119,857	67.5	122,789	79.4	102.4%	117.6%	108.1%
4月	107,731	59.9	103,597	69.0	118,650	72.2	114.5%	104.6%	109.0%
5月	91,083	48.3	107,541	59.8	101,984	61.8	94.8%	103.3%	106.2%
6月	101,308	52.0	102,689	64.6	127,000	70.7	123.7%	109.4%	111.8%
7月	107,347	60.9	110,587	76.6			0.0%	0.0%	
8月	106,993	60.1	136,234	87.8			0.0%	0.0%	
9月	106,809	58.3	110,479	69.9			0.0%	0.0%	
10月	107,646	56.6	115,949	74.2			0.0%	0.0%	
11月	89,597	49.8	89,567	62.1			0.0%	0.0%	
12月	73,867	42.6	83,433	55.8			0.0%	0.0%	
計	1,115,051	643.3	1,248,079	788.6	654,336	402.0	108.7%	111.0%	

■入域観光客数は入域客数(航空機・船舶乗客数)実績に下表の推計混在率を乗じて算出した推計値です。

	1月	2月	3月	4月	5月	6月	7月	8月	9月	10月	11月	12月	平均
石垣島	81.1%	84.4%	84.8%	86.1%	82.7%	82.6%	85.4%	83.9%	84.0%	83.2%	83.4%	81.6%	83.6%
与那国島	78.8%	82.5%	80.2%	75.3%	74.8%	80.8%	68.8%	62.6%	72.2%	73.0%	74.6%	70.7%	74.5%

■本データは沖縄県八重山事務所のWebサイトにも掲載しております。(ホーム>産業・仕事>観光>統計・データ・その他刊行物等>八重山観光統計)

<http://www.pref.okinawa.jp/site/somu/yaeyama/shinko/documents/documents/kankoutantou.html>

■沖縄本島を含む沖縄県全体の入域観光客数統計については、沖縄県観光政策課Webサイトをご参照ください。

<http://www.pref.okinawa.lg.jp/site/bunka-sports/kankoseisaku/index.html>