

# 八重山入域観光客数統計概況 (推計)

令和2年12月24日修正

入域観光客数 (3月)	
<b>79,775人</b>	
前年同月	129,137人
対前年同月比	61.8%
3月までの累計	258,178人
3月までの累計(前年)	323,948人
観光消費額推計	62.9億円

国籍別入域観光客数 (3月)		
日本人	<b>79,775人</b>	
年間累計(～3月)	238,389人	
前年同月	対前年同月比	
112,404人	71.0%	
外国人	<b>0人</b>	
年間累計(～3月)	19,789人	
前年同月	対前年同月比	
16,733人	0.00%	
国籍	観光客数	対前年同月比
台湾	0人	0.0%
香港	0人	0.0%
マカオ	0人	0.0%
中国(上記以外)	0人	0.0%
韓国	0人	0.0%
アジア(上記以外)	0人	0.0%
その他諸外国	0人	0.0%

※外国人については、入国管理局等の資料に基づく

島別入域観光客数 (3月)		
石垣市 (3月)		
島名	観光客数	対前年同月比
石垣島	78,704人	62.0%
竹富町 (3月)		
島名	観光客数	対前年同月比
竹富島	36,469人	66.9%
西表島	14,565人	48.9%
西部	5,414人	135.5%
小浜島	12,175人	67.7%
黒島	1,479人	78.1%
波照間島	2,558人	107.3%
鳩間島	112人	140.0%
新城島	164人	105.8%
加屋真島	0人	0.0%
計	72,936人	65.8%
与那国町 (3月)		
島名	観光客数	対前年同月比
与那国島	4,122人	76.9%

**概況**

**【全体】 対前年同月比 38.2%減 (49,362人減)**

●3月の八重山入域観光客数は、国内及び海外路線からの入域観光客数の減により、対前年同月比38.2%減の79,775人となった。

●また、前月との比較では、6.3%・5,401人減となった。その内訳としては、国内路線においては0.4%・319人減となり、海外路線においては、100%・5,082人減となった。

**【国内路線】 対前年同月比 23.2%減 (24,044人減)**

●国内路線による入域者数は、新型コロナウイルス感染症の影響による空路の減便等により、前年度同月比23.2%・24,044人減であった。

●県外空路による入域者数は、9.2%・4,524人減であった。その内訳としては、中部路線で39.0%減、福岡路線で20.1%減、東京路線で9.3%減、大阪路線で2.2%増となった。

●県内路線では、34.7%・18,213人減であった。その内訳としては、那覇路線が35.7%・17,860人減、宮古路線は13.8%・353人減であった。

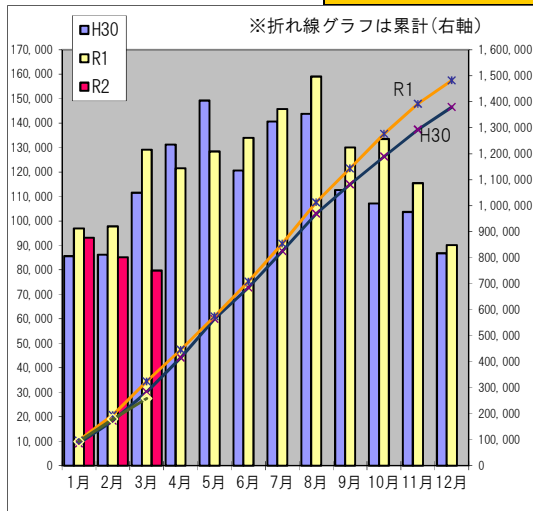
**【海外路線】 対前年同月比 100.0%減 (25,318人減)**

●海外路線による入域者数は、新型コロナウイルス感染症の影響による空路の運行休止及びクルーズ船の寄港休止により、前年同月を大幅に下回った。

**【その他】**

●新型コロナウイルス感染症の影響により、香港エクスプレスが3月の運航を休止。

路線別・3旬別入域観光客数推計												
		上旬		中旬		下旬		月間合計				
		観光客数	前年比	観光客数	前年比	観光客数	前年比	観光客数	構成比	前年比		
国内 路線	空路	県外 直行便	東京(羽田・成田)	8,094	89.2%	9,688	101.8%	9,301	82.5%	27,083	33.9%	90.7%
			大阪(関西・伊丹)	3,798	92.4%	4,695	117.0%	4,791	98.3%	13,284	16.7%	102.2%
			神戸	0	-	0	-	0	-	0	0.0%	-
			名古屋(中部)	575	47.4%	779	66.6%	952	68.0%	2,306	2.9%	61.0%
			福岡	598	77.6%	814	96.2%	805	69.6%	2,217	2.8%	79.9%
			小計	13,065	86.1%	15,976	102.8%	15,849	84.7%	44,890	56.3%	90.8%
		県内 便	那覇	9,150	61.5%	10,641	70.8%	12,335	61.4%	32,126	40.3%	64.3%
			宮古	631	77.7%	758	100.4%	807	82.2%	2,196	2.8%	86.2%
			小計	9,781	62.4%	11,399	72.2%	13,142	62.4%	34,322	43.0%	65.3%
			チャーター便	251	34.2%	211	36.5%	101	18.1%	563	0.7%	30.1%
合計	23,097	73.1%	27,586	86.5%	29,092	72.1%	79,775	100.0%	76.8%			
海路	クルーズ船	0	-	0	-	0	-	0	0.0%	-		
	合計	23,097	73.1%	27,586	86.5%	29,092	72.1%	79,775	100.0%	76.8%		
海外 路線	空路	香港	0	0.0%	0	0.0%	0	0.0%	0	0.0%	0.0%	
		台湾	0	-	0	-	0	0.0%	0	0.0%	0.0%	
		チャーター便	0	-	0	-	0	-	0	0.0%	-	
	海路	クルーズ船、ヨット	0	0.0%	0	0.0%	0	0.0%	0	0.0%	0.0%	
合計	0	0.0%	0	0.0%	0	0.0%	0	0.0%	0.0%			
空路計(国内路線+海外路線)		23,097	72.0%	27,586	85.1%	29,092	70.8%	79,775	100.0%	75.6%		
海路計(国内路線+海外路線)		0	0.0%	0	0.0%	0	0.0%	0	0.0%	0.0%		
月合計		23,097	68.6%	27,586	75.6%	29,092	49.3%	79,775	100.0%	61.8%		



月別入域観光客数・消費額推移							単位：人・億円		
	平成30年		令和元年		令和2年		比較(令和2年/令和元年)		
	観光客数	消費額	観光客数	消費額	観光客数	消費額	観光客数	消費額	県全体観光客数
1月	85,689	56.4	96,976	64.1	93,227	64.3	96.1%	100.3%	96.6%
2月	86,252	58.6	97,835	66.9	85,176	64.6	87.1%	96.6%	76.5%
3月	111,580	78.3	129,137	88.2	79,775	62.9	61.8%	71.3%	44.8%
4月	131,319	83.6	121,563	85.4			0.0%	0.0%	
5月	149,250	79.5	128,410	79.5			0.0%	0.0%	
6月	120,667	79.3	134,013	84.0			0.0%	0.0%	
7月	140,753	98.8	145,783	100.9			0.0%	0.0%	
8月	143,874	106.9	159,056	103.3			0.0%	0.0%	
9月	112,627	83.3	130,153	84.7			0.0%	0.0%	
10月	107,114	80.1	133,564	87.2			0.0%	0.0%	
11月	103,722	75.1	115,472	74.5			0.0%	0.0%	
12月	86,868	65.8	90,191	63.2			0.0%	0.0%	
計	1,379,715	945.7	1,482,153	981.9	258,178	191.8	79.7%	87.5%	