

平成26年(2014年)  
10月

# 八重山入域観光客数統計概況(推計)

入域観光客数(10月)

**91,262人**

前年同月	83,648人
対前年同月比	109.1%
年間累計(～10月)	991,030人
対前年累積比	121.9%
観光消費額推計	49.5億円

国籍別入域観光客数(10月)

日本人	<b>72,664人</b>	
年間累計(～10月)	824,923人	
前年同月	76,480人	
対前年同月比	95.0%	
外国人	<b>18,598人</b>	
年間累計(～10月)	166,196人	
前年同月	7,168人	
対前年同月比	259.46%	
国籍	入域観光客数	前年同月比
台湾	10,571	151.7%
香港	95	215.9%
上海	0	#DIV/0!
中国(上記以外)	2,037	67900.0%
韓国	21	55.3%
アジア(上記以外)	5,242	7597.1%
その他諸外国	632	1344.7%

※外国人については、入国管理局の資料に基づく

島別入域観光客数(10月)

石垣市(10月)		
島名	観光客数	対前年比
石垣島	90,862人	109.1%
竹富町(10月)		
島名	観光客数	対前年比
竹富島	37,332人	103.3%
西表	22,671人	103.8%
西郷	2,804人	53.4%
小浜島	13,914人	98.4%
黒島	2,150人	100.7%
波照間島	1,932人	84.3%
鳩間島	159人	38.8%
新城島	143人	58.1%
加弥真島	324人	197.6%
計	81,429人	98.6%
与那国町(10月)		
島名	観光客数	対前年比
与那国島	2,374人	112.1%

概況と見通し 平成26年12月10日発表(平成26年12月25日修正)

2014年10月の八重山入域観光客数は、対前年同月比109.1%の89,420人(7,614人増)入域観光客100万人突破へ！

**[全 体] 対前年同月比 +9.1%**

- 10月単月で、過去最高の入域観光客数を記録した。
- 24ヶ月連続で対前年度同月比を上回った。
- 本年1月から10月までの入域観光客数が99万人を突破！過去最高を記録した昨年の入域観光客数(942,964人)を上回り、今年の入域観光客数が歴代最高となることとなった。

**[国 内] 対前年同月比 -5.0%**

- 10月10日から12日にかけて、台風19号が来襲し、多くの飛行機が欠航した。この影響で、国内観光客が前年に比べて減少した。
- 県内からの入域が前年を下回る中、県外からの観光客数が好調に推移している。

**[海 外] 対前年同月比 +259.46%**

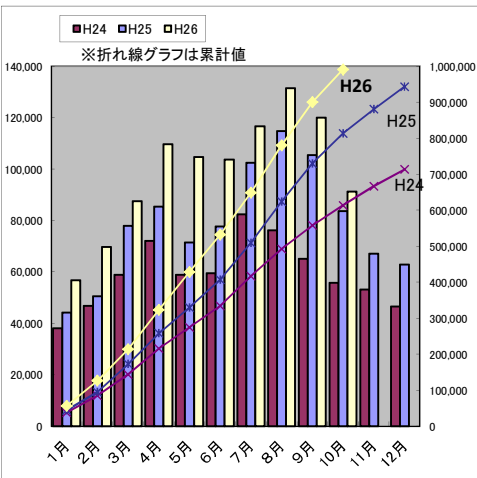
- 平成26年の外国人観光客が16万人を突破。既に、昨年の年間外国人観光客数(89,827人)を上回っており、過去最高記録の更新を続けている。
- 空路では中華航空による台北-石垣チャーター便が週2日で運行。計9回の運行で960人が訪れた。
- 海路では、アクエリアス号は計7回入港して17,721人、2日にはサンプリンス号で2,429人が来島した。

**[その他]**

- 26日に、グレートアース石垣ライド2014が開催され、多くの参加者が訪れた。

## 路線別・3旬別入域観光客数推計

		上旬		中旬		下旬		月間合計			
		観光客数	前年比	観光客数	前年比	観光客数	前年比	観光客数	構成比	前年比	
国内路線	空路	東京(羽田、成田)	4,532	124.2%	4,105	87.4%	4,926	108.6%	13,563	14.9%	105.3%
		大阪(関空)	3,086	145.1%	3,271	104.1%	3,065	105.3%	9,422	10.3%	115.2%
		神戸	0	—	0	—	0	—	0	0.0%	—
		名古屋(中部)	792	121.5%	1,105	97.8%	1,186	128.5%	3,083	3.4%	113.9%
		福岡	697	154.2%	692	89.3%	248	84.9%	1,637	1.8%	107.8%
	県内便	計	9,107	116.6%	9,173	85.8%	9,425	101.4%	27,705	30.4%	99.7%
		那覇	13,250	114.6%	12,085	66.6%	15,161	99.5%	40,496	44.4%	90.1%
		宮古	642	128.8%	503	61.6%	806	109.0%	1,951	2.1%	95.0%
		計	13,892	115.2%	12,588	66.4%	15,967	100.0%	42,447	46.5%	90.3%
		チャーター便	0	—	0	—	0	—	0	0.0%	—
海路	クルーズ船	0	—	0	—	0	—	0	0.0%	—	
国内路線計		22,999	115.8%	21,761	73.4%	25,392	100.5%	70,152	76.9%	93.8%	
海外路線	空路	チャーター便	393	112.6%	364	134.3%	203	218.3%	960	1.1%	134.6%
	海路	クルーズ船	9,917	257.4%	5,246	179.8%	4,987	362.4%	20,150	22.1%	247.4%
	海外路線計		10,310	245.4%	5,610	176.0%	5,190	353.3%	21,110	23.1%	238.3%
空路計(国内路線+海外路線)		23,392	115.7%	22,125	73.9%	25,595	100.9%	71,112	77.9%	94.2%	
海路計(国内路線+海外路線)		9,917	257.4%	5,246	179.8%	4,987	362.4%	20,150	22.1%	247.4%	
月合計		33,309	138.4%	27,371	83.3%	30,582	114.4%	91,262	100.0%	109.1%	



月別入域観光客数・消費額推移 単位：人・億円

	平成24年		平成25年		平成26年		比較(平成26年/平成25年)		
	観光客数	消費額	観光客数	消費額	観光客数	消費額	観光客数	消費額	乗全体観光客数
1月	38,055	27.2	44,214	30.9	56,676	41.0	128.2%	132.7%	(115.2%)
2月	46,749	32.6	50,560	36.3	69,666	48.9	137.8%	134.7%	(111.8%)
3月	58,796	42.1	77,866	55.3	87,520	63.9	112.4%	115.6%	(111.4%)
4月	72,055	43.5	85,333	51.0	109,604	60.7	128.4%	119.0%	(109.5%)
5月	58,831	32.0	71,396	38.1	104,621	51.1	146.5%	134.1%	(117.5%)
6月	59,478	34.8	77,609	43.4	103,689	54.5	133.6%	125.6%	(113.9%)
7月	82,435	45.8	102,408	59.1	116,564	66.0	113.8%	111.7%	(112.0%)
8月	76,152	44.9	114,684	67.0	131,471	71.6	114.6%	106.9%	(103.6%)
9月	65,133	38.6	105,388	60.2	119,957	61.1	113.8%	101.5%	(108.4%)
10月	55,682	34.0	83,648	51.2	91,262	49.5	109.1%	96.7%	(107.9%)
11月	53,144	36.0	67,085	45.7			0.0%	0.0%	
12月	46,542	31.4	62,773	41.9			0.0%	0.0%	
計	713,052	442.9	942,964	580.1	991,030	568.3	121.9%	115.4%	115.4%

■入域観光客数は入域客数(航空機・船舶乗客数)実績に下表の推計混在率を乗じて算出した推計値です。

	1月	2月	3月	4月	5月	6月	7月	8月	9月	10月	11月	12月	平均
石垣島	72.1%	76.5%	77.1%	90.4%	87.5%	87.6%	89.7%	88.5%	88.6%	80.0%	80.0%	78.1%	83.0%
与那国島	78.8%	82.5%	80.2%	75.3%	74.8%	80.8%	68.8%	62.6%	72.2%	73.0%	74.6%	70.7%	74.5%

■本データは沖縄県八重山事務所のWebサイトにも掲載しております。  
<http://www.pref.okinawa.jp/site/somu/yaeyama/shinko/documents/documents/kankoutantou.html>  
 沖縄県>組織で探す>総務部・八重山事務所>担当ページ一覧>八重山観光統計  
 ■沖縄本島を含む沖縄県全体の入域観光客数統計については、沖縄県観光政策課Webサイトをご参照ください。  
<http://www.pref.okinawa.lg.jp/site/bunka-sports/kankoseisaku/index.html>