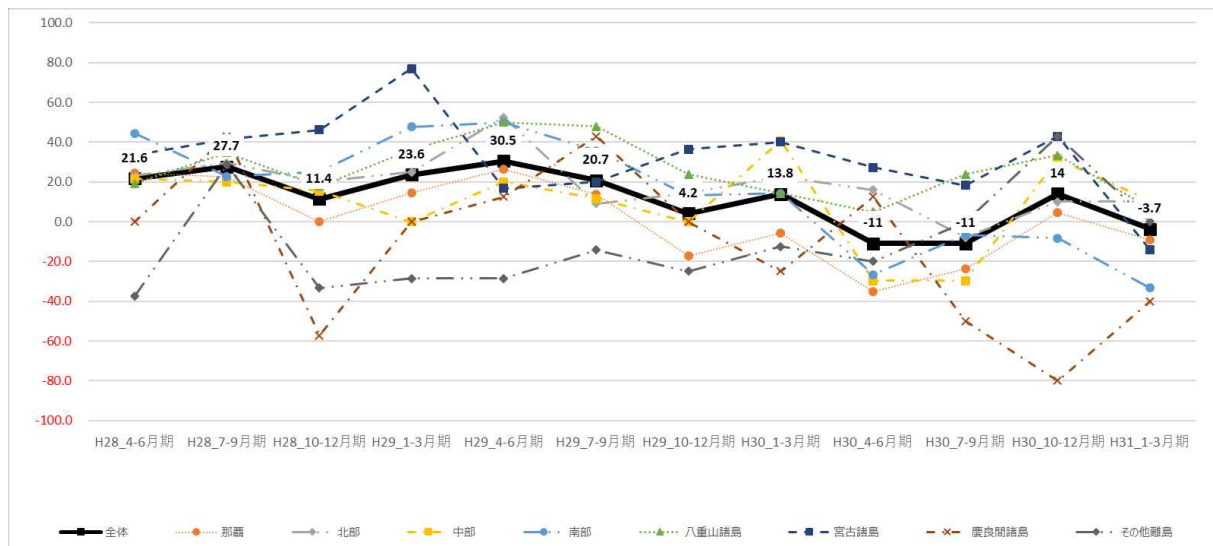
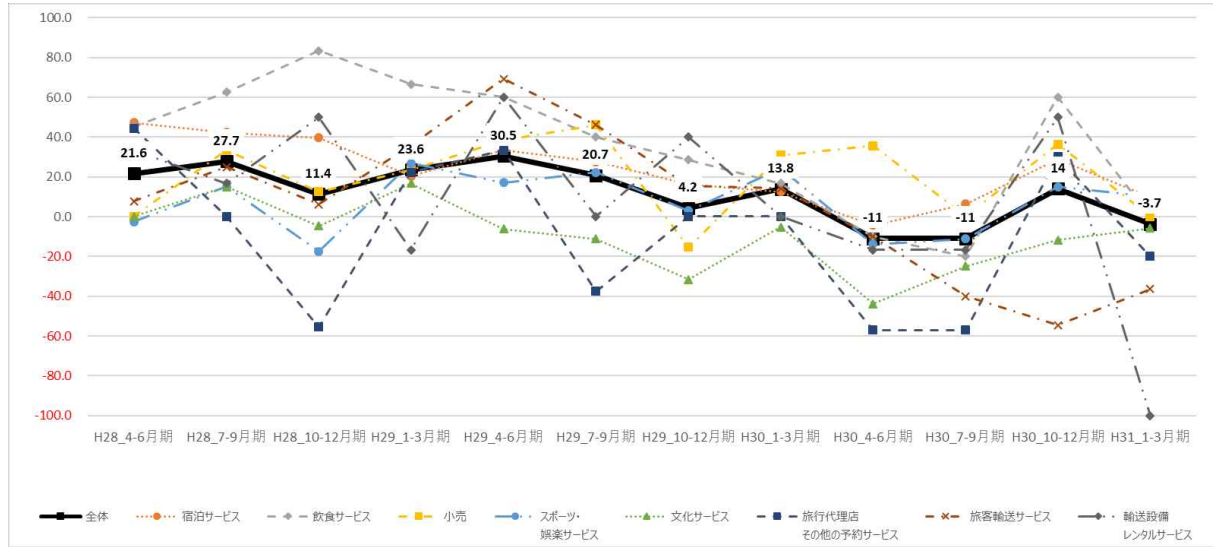


10. 参考資料

(1) 過去調査結果(平成 28 年度～平成 30 年度)

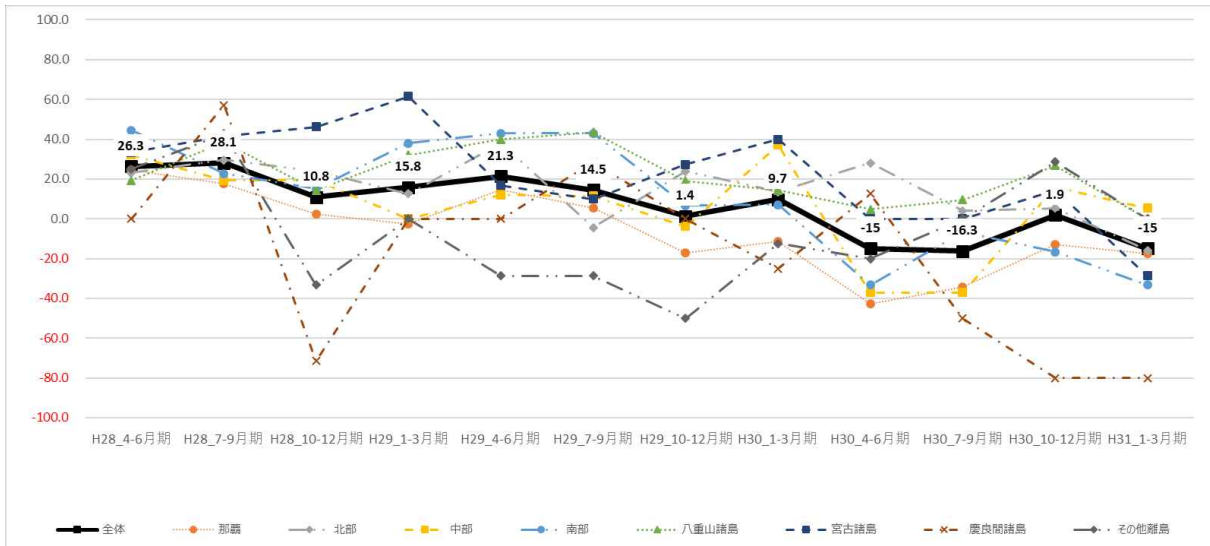
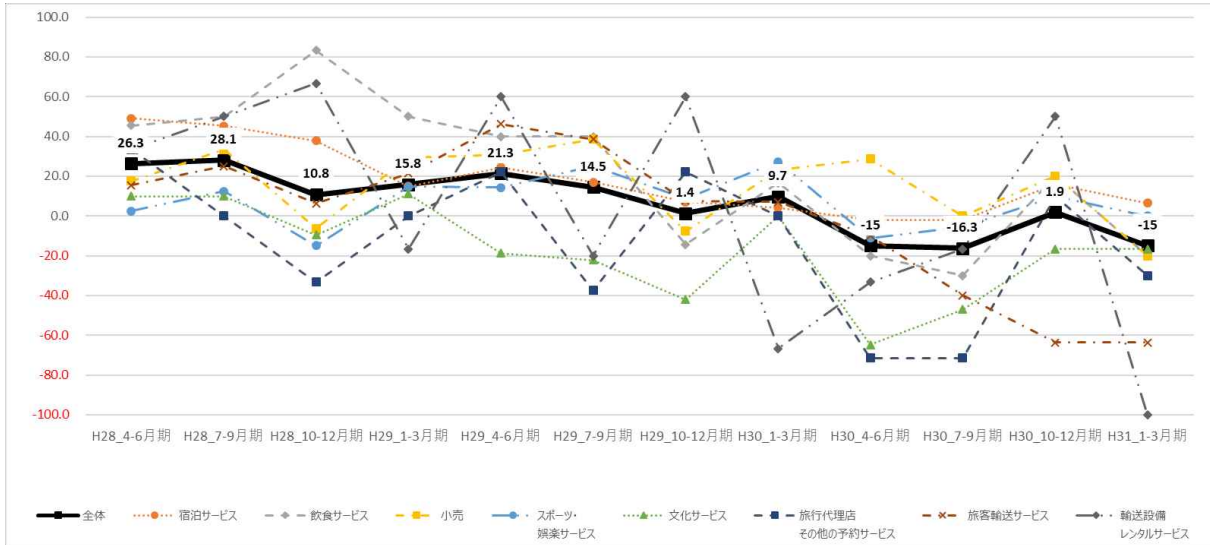
県内企業の景況判断 DI

【売上 DI】



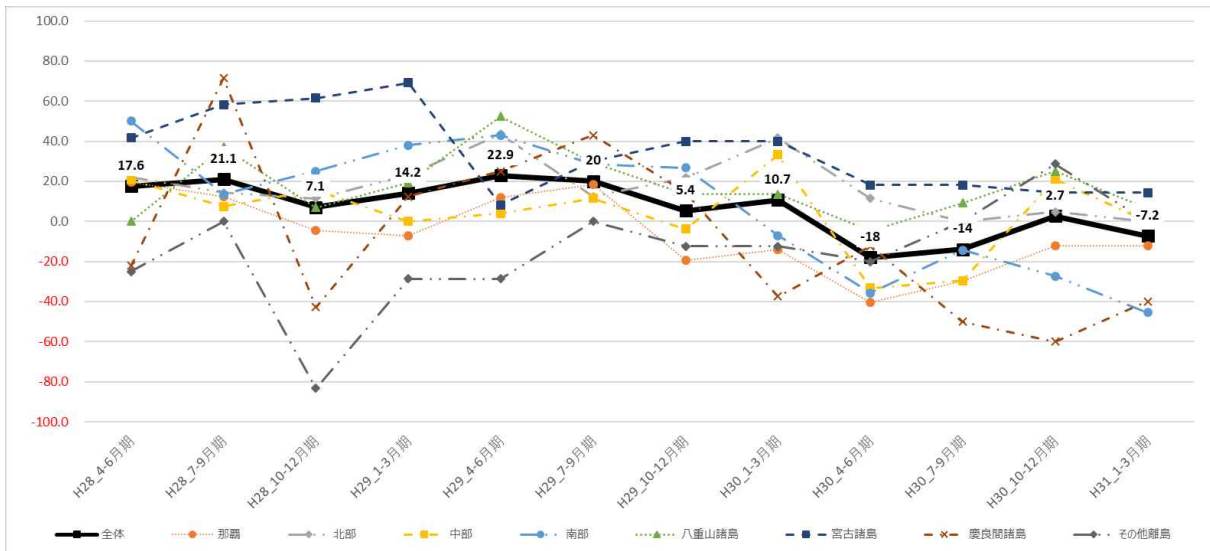
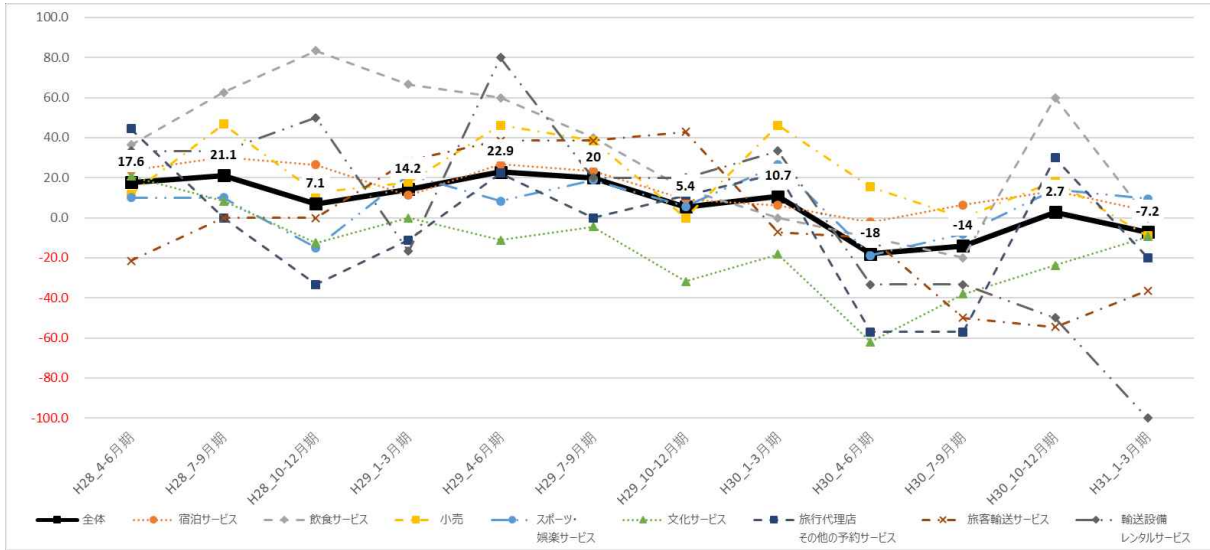
売上高		H28				H29				H30			
		H28_4-6 月期	H28_7-9 月期	H28_10-12 月期	H29_1-3 月期	H29_4-6 月期	H29_7-9 月期	H29_10-12 月期	H30_1-3 月期	H30_4-6 月期	H30_7-9 月期	H30_10-12 月期	H31_1-3 月期
全体	全体	21.6	27.7	11.4	23.6	30.5	20.7	4.2	13.8	-11	-11	14	-3.7
TSA分類	宿泊サービス	47.3	42.3	39.6	20.4	33.3	27.7	16.3	12.5	-4.3	6.4	29	9.7
	飲食サービス	45.5	62.5	83.3	66.7	60	40	28.6	16.7	-10	-20	60	0
	小売	0.0	33.3	12.5	23.5	38.5	46.2	-15.4	30.8	35.7	0	36.4	0
	スポーツ・娯楽サービス	-2.5	15.0	-17.5	26.8	17.1	22.2	2.9	24.2	-13.9	-11.1	15	10
	文化サービス	0.0	15.0	-4.8	16.7	-6.3	-11.1	-31.6	-5.3	-43.8	-25	-11.8	-5.9
	旅行代理店 その他の予約サービス	44.4	0.0	-55.6	22.2	33.3	-37.5	0	0	-57.1	-57.1	30	-20
	旅客輸送サービス	7.7	25.0	6.3	35.7	69.2	46.2	15.4	14.3	-10	-40	-54.5	-36.4
	輸送設備 レンタルサービス	33.3	16.7	50.0	-16.7	60	0	40	0	-16.7	-16.7	50	-100
地域別	那覇	24.4	22.5	0.0	14.6	26.5	13.9	-17.1	-5.7	-35.3	-23.5	4.5	-9.1
	北部	23.1	29.6	20.0	25.0	52.4	9.1	14.3	22.7	16	-8	10	10
	中部	21.4	20.0	15.4	0.0	20	11.5	0	40.7	-29.6	-29.6	31.6	10.5
	南部	44.4	22.7	25.0	47.6	50	35.7	13.3	14.3	-26.7	-6.7	-8.3	-33.3
	八重山諸島	19.2	34.6	17.9	36.0	50	47.8	23.8	14.3	4.8	23.8	33.3	6.7
	宮古諸島	33.3	41.7	46.2	76.9	16.7	20	36.4	40	27.3	18.2	42.9	-14.3
	慶良間諸島	0.0	42.9	-57.1	0.0	12.5	42.9	0	-25	12.5	-50	-80	-40
	その他離島	-37.5	28.6	-33.3	-28.6	-28.6	-14.3	-25	-12.5	-20	0	42.9	0

【営業利益 DI】



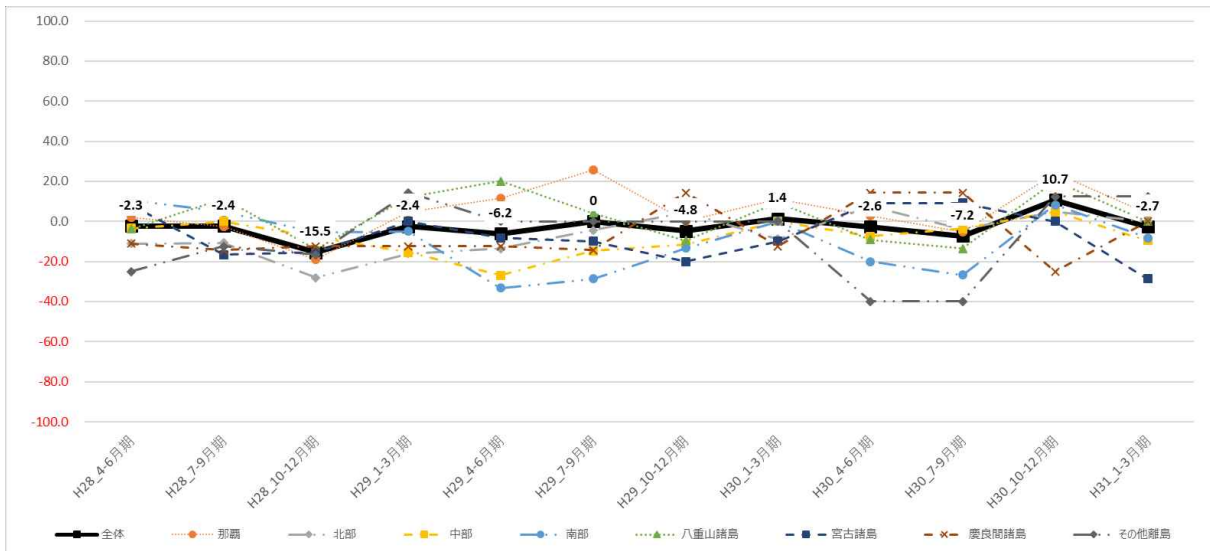
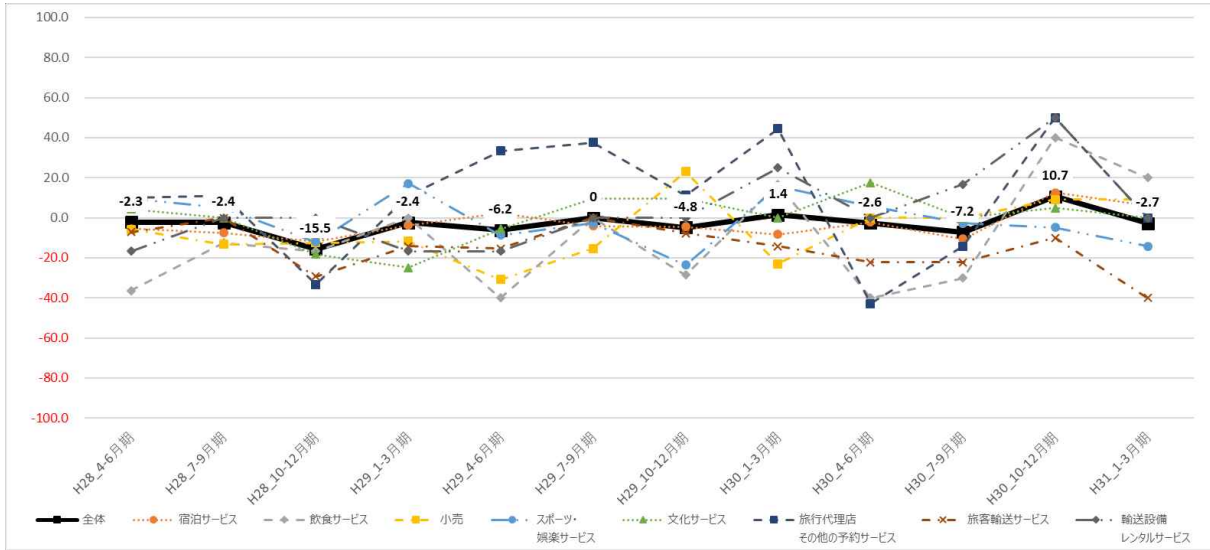
営業利益		H28				H29				H30			
		H28_4-6月期	H28_7-9月期	H28_10-12月期	H29_1-3月期	H29_4-6月期	H29_7-9月期	H29_10-12月期	H30_1-3月期	H30_4-6月期	H30_7-9月期	H30_10-12月期	H31_1-3月期
全体	全体	26.3	28.1	10.8	15.8	21.3	14.5	1.4	9.7	-15	-16.3	1.9	-15
TSA分類	宿泊サービス	49.1	45.3	37.7	14.8	24.4	17	7	4.2	-2.1	-2.1	16.1	6.5
	飲食サービス	45.5	50.0	83.3	50.0	40	40	-14.3	16.7	-20	-30	20	-20
	小売	17.6	33.3	-6.3	29.4	30.8	38.5	-7.7	23.1	28.6	0	20	-20
	スポーツ・娯楽サービス	2.5	12.5	-15.0	14.6	14.3	25	8.8	27.3	-11.1	-5.6	10	0
	文化サービス	10.0	10.0	-9.5	11.1	-18.8	-22.2	-42.1	0	-64.7	-47.1	-16.7	-16.7
	旅行代理店 その他の予約サービス	33.3	0.0	-33.3	0.0	22.2	-37.5	22.2	0	-71.4	-71.4	10	-30
	旅客輸送サービス	15.4	25.0	6.3	21.4	46.2	38.5	7.7	7.1	-10	-40	-63.6	-63.6
	輸送設備 レンタルサービス	33.3	50.0	66.7	-16.7	60	-20	60	-66.7	-33.3	-16.7	50	-100
地域別	那覇	24.4	17.5	2.4	-2.4	14.7	5.6	-17.1	-11.4	-42.9	-34.3	-13	-17.4
	北部	23.1	29.6	24.0	12.5	38.1	-4.5	23.8	13.6	28	4	5.3	-15.8
	中部	32.1	19.2	19.2	0.0	12	11.5	-3.8	37	-37	-37	15.8	5.3
	南部	44.4	22.7	15.0	38.1	42.9	42.9	6.7	7.1	-33.3	-6.7	-16.7	-33.3
	八重山諸島	19.2	38.5	14.3	32.0	40	43.5	19	14.3	4.8	9.5	26.7	0
	宮古諸島	33.3	41.7	46.2	61.5	16.7	10	27.3	40	0	0	14.3	-28.6
	慶良間諸島	0.0	57.1	-71.4	0.0	0	28.6	0	-25	12.5	-50	-80	-80
	その他離島	25.0	42.9	-33.3	0.0	-28.6	-28.6	-50	-12.5	-20	0	28.6	0

【利用者数 DI】



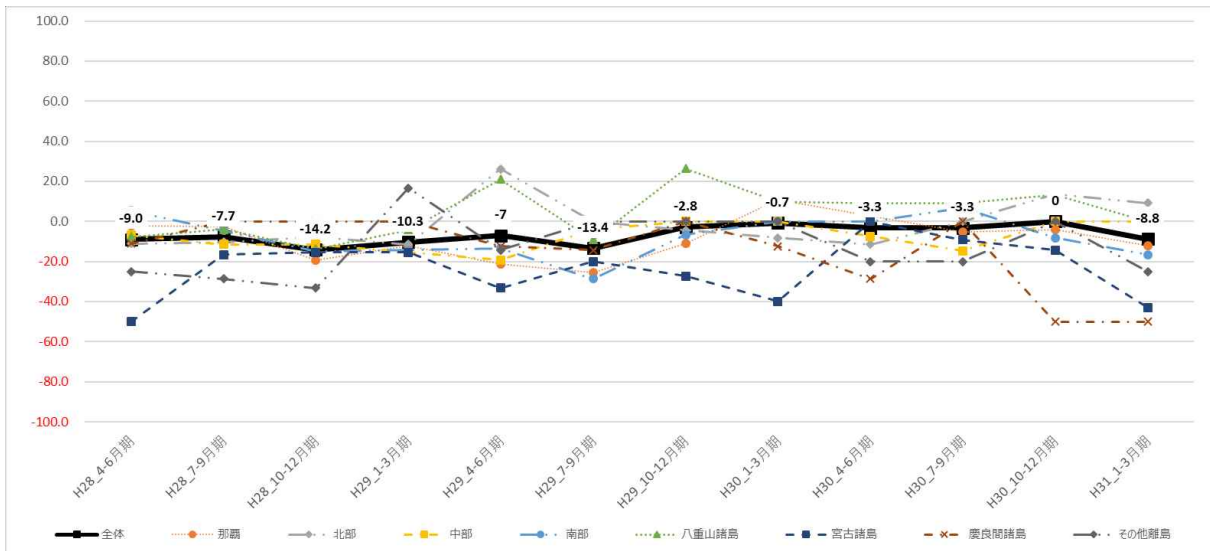
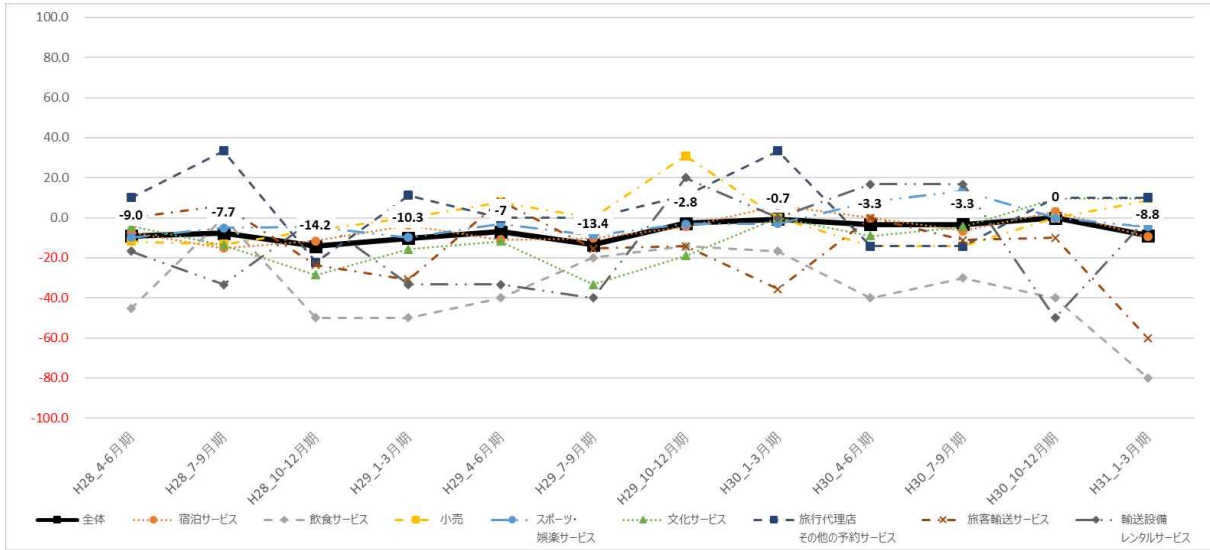
利用者数		H28				H29				H30			
		H28_4-6 月期	H28_7-9 月期	H28_10- 12月期	H29_1-3 月期	H29_4-6 月期	H29_7-9 月期	H29_10- 12月期	H30_1-3 月期	H30_4-6 月期	H30_7-9 月期	H30_10- 12月期	H31_1-3 月期
全体	全体	17.6	21.1	7.1	14.2	22.9	20	5.4	10.7	-18	-14	2.7	-7.2
TSA分類	宿泊サービス	23.6	30.2	26.4	11.1	26.7	23.4	9.3	6.3	-2.2	6.5	13.3	3.3
	飲食サービス	36.4	62.5	83.3	66.7	60	40	14.3	0	-10	-20	60	0
	小売	11.8	46.7	12.5	17.6	46.2	38.5	0	46.2	15.4	0	18.2	-9.1
	スポーツ・娯楽サービス	10.0	10.0	-15.0	21.4	8.3	18.9	5.7	26.5	-18.9	-8.1	14.3	9.5
	文化サービス	20.8	8.3	-12.5	0.0	-11.1	-4.5	-31.8	-18.2	-61.9	-38.1	-23.8	-9.5
	旅行代理店 その他の予約サービス	44.4	0.0	-33.3	-11.1	22.2	0	11.1	22.2	-57.1	-57.1	30	-20
	旅客輸送サービス	-21.4	0.0	0.0	28.6	38.5	38.5	42.9	-7.1	-10	-50	-54.5	-36.4
	輸送設備 レンタルサービス	33.3	33.3	50.0	-16.7	80	20	20	33.3	-33.3	-33.3	-50	-100
地域別	那覇	19.6	12.2	-4.7	-7.1	11.8	18.4	-19.4	-13.9	-40.5	-29.7	-12	-12
	北部	22.2	14.3	11.5	23.1	43.5	12.5	21.7	41.7	11.5	0	4.8	0
	中部	20.7	7.4	15.4	0.0	4	11.5	-3.8	33.3	-33.3	-29.6	21.1	0
	南部	50.0	13.6	25.0	38.1	42.9	28.6	26.7	-7.1	-35.7	-14.3	-27.3	-45.5
	八重山諸島	0.0	37.0	6.9	19.2	52.4	29.2	13.6	13.6	-4.5	9.1	25	6.3
	宮古諸島	41.7	58.3	61.5	69.2	8.3	30	40	40	18.2	18.2	14.3	14.3
	慶良間諸島	-22.2	71.4	-42.9	12.5	25	42.9	14.3	-37.5	-12.5	-50	-60	-40
	その他離島	-25.0	0.0	-83.3	-28.6	-28.6	0	-12.5	-12.5	-20	0	28.6	0

【正規社員 DI】



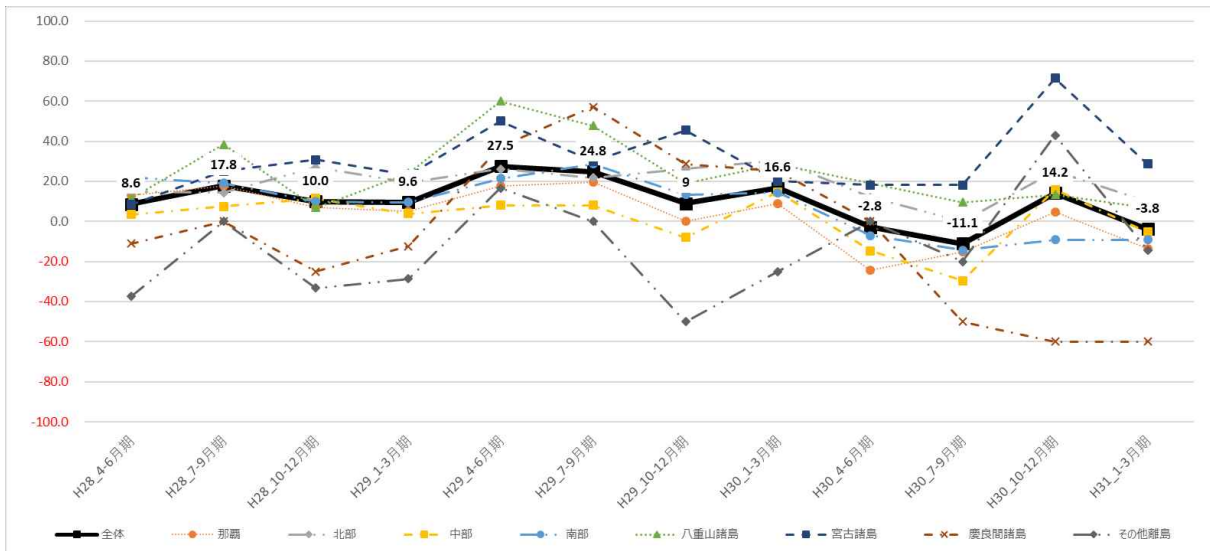
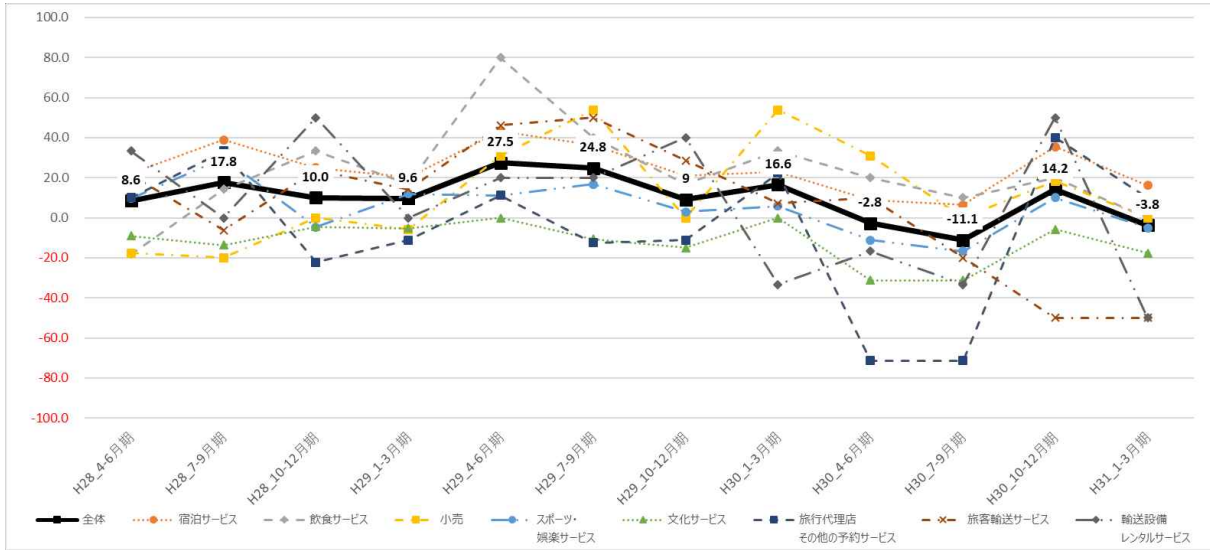
正規社員の従業員数		H28				H29				H30			
		H28_4-6月期	H28_7-9月期	H28_10-12月期	H29_1-3月期	H29_4-6月期	H29_7-9月期	H29_10-12月期	H30_1-3月期	H30_4-6月期	H30_7-9月期	H30_10-12月期	H31_1-3月期
全体	全体	-2.3	-2.4	-15.5	-2.4	-6.2	0	-4.8	1.4	-2.6	-7.2	10.7	-2.7
TSA分類	宿泊サービス	-5.5	-7.5	-11.8	-3.8	2.2	-4.1	-4.5	-8.3	-2.1	-10.6	12.5	6.3
	飲食サービス	-36.4	-12.5	-16.7	0.0	-40	0	-28.6	16.7	-40	-30	40	20
	小売	-5.9	-13.3	-12.5	-11.8	-30.8	-15.4	23.1	-23.1	0	0	9.1	9.1
	スポーツ・娯楽サービス	9.8	5.0	-12.2	17.1	-8.6	-2.8	-23.5	15.6	5.6	-2.8	-4.8	-14.3
	文化サービス	4.3	0.0	-18.2	-25.0	-5.6	9.5	9.5	0	17.4	0	4.8	0
	旅行代理店その他の予約サービス	10.0	11.1	-33.3	11.1	33.3	37.5	11.1	44.4	-42.9	-14.3	50	0
	旅客輸送サービス	-7.1	0.0	-29.4	-14.3	-15.4	0	-7.7	-14.3	-22.2	-22.2	-10	-40
	輸送設備レンタルサービス	-16.7	0.0	0.0	-16.7	-16.7	0	0	25	0	16.7	50	0
地域別	那覇	2.1	-2.4	-19.0	4.8	11.4	25.6	0	11.1	2.6	-5.1	24	4
	北部	-11.1	-10.7	-28.0	-16.0	-13.6	-4.3	4.5	-8.7	7.7	-3.8	5	0
	中部	-3.4	0.0	-7.7	-15.4	-26.9	-14.8	-11.5	0	-7.4	-3.7	4.8	-9.5
	南部	10.5	4.8	-5.3	-5.0	-33.3	-28.6	-13.3	0	-20	-26.7	8.3	-8.3
	八重山諸島	-3.8	11.5	-13.8	12.0	20	4.3	-9.5	9.5	-9.1	-13.6	20	0
	宮古諸島	8.3	-16.7	-15.4	0.0	-8.3	-10	-20	-10	9.1	9.1	0	-28.6
	慶良間諸島	-11.1	-14.3	-12.5	-12.5	-12.5	-14.3	14.3	-12.5	14.3	14.3	-25	0
	その他離島	-25.0	-12.5	-16.7	14.3	0	0	0	0	-40	-40	12.5	12.5

【非正規社員 DI】



非正規社員の従業員数		H28				H29				H30			
		H28_4-6月期	H28_7-9月期	H28_10-12月期	H29_1-3月期	H29_4-6月期	H29_7-9月期	H29_10-12月期	H30_1-3月期	H30_4-6月期	H30_7-9月期	H30_10-12月期	H31_1-3月期
全体	全体	-9.0	-7.7	-14.2	-10.3	-7	-13.4	-2.8	-0.7	-3.3	-3.3	0	-8.8
TSA分類	宿泊サービス	-7.3	-15.1	-11.5	-3.7	-10.9	-10.2	-4.5	6.3	0	-6.5	3.1	-9.4
	飲食サービス	-45.5	0.0	-50.0	-50.0	-40	-20	-14.3	-16.7	-40	-30	-40	-80
	小売	-11.8	-13.3	-6.3	0.0	7.7	0	30.8	0	-14.3	-14.3	0	8.3
	スポーツ・娯楽サービス	-9.8	-5.0	-4.8	-9.8	-2.9	-8.6	-3.1	-3	8.1	13.5	0	-4.5
	文化サービス	-4.3	-13.6	-28.6	-15.8	-11.8	-33.3	-19	0	-9.1	-4.5	9.5	9.5
	旅行代理店その他の予約サービス	10.0	33.3	-22.2	11.1	0	0	11.1	33.3	-14.3	-14.3	10	10
	旅客輸送サービス	0.0	6.3	-23.5	-30.8	8.3	-15.4	-14.3	-35.7	0	-11.1	-10	-60
	輸送設備レンタルサービス	-16.7	-33.3	0.0	-33.3	-33.3	-40	20	0	16.7	16.7	-50	0
地域別	那覇	-2.1	-2.4	-19.5	-12.2	-21.2	-25.6	-10.8	10.8	2.6	-5.3	-4	-12
	北部	-11.1	-10.3	-7.7	-11.5	26.1	0	-4.3	-8.3	-11.5	0	13.6	9.1
	中部	-6.9	-11.5	-11.5	-15.4	-19.2	-3.8	0	0	-7.4	-14.8	0	0
	南部	5.3	-4.5	-15.0	-14.3	-13.3	-28.6	-6.7	0	0	6.7	-8.3	-16.7
	八重山諸島	-7.7	-4.0	-13.8	-4.2	21.1	-9.1	26.3	10	9.1	9.1	13.3	0
	宮古諸島	-50.0	-16.7	-15.4	-15.4	-33.3	-20	-27.3	-40	0	-9.1	-14.3	-42.9
	慶良間諸島	-11.1	0.0	0.0	0.0	-12.5	-14.3	0	-12.5	-28.6	0	-50	-50
	その他離島	-25.0	-28.6	-33.3	16.7	-14.3	0	0	0	-20	-20	0	-25

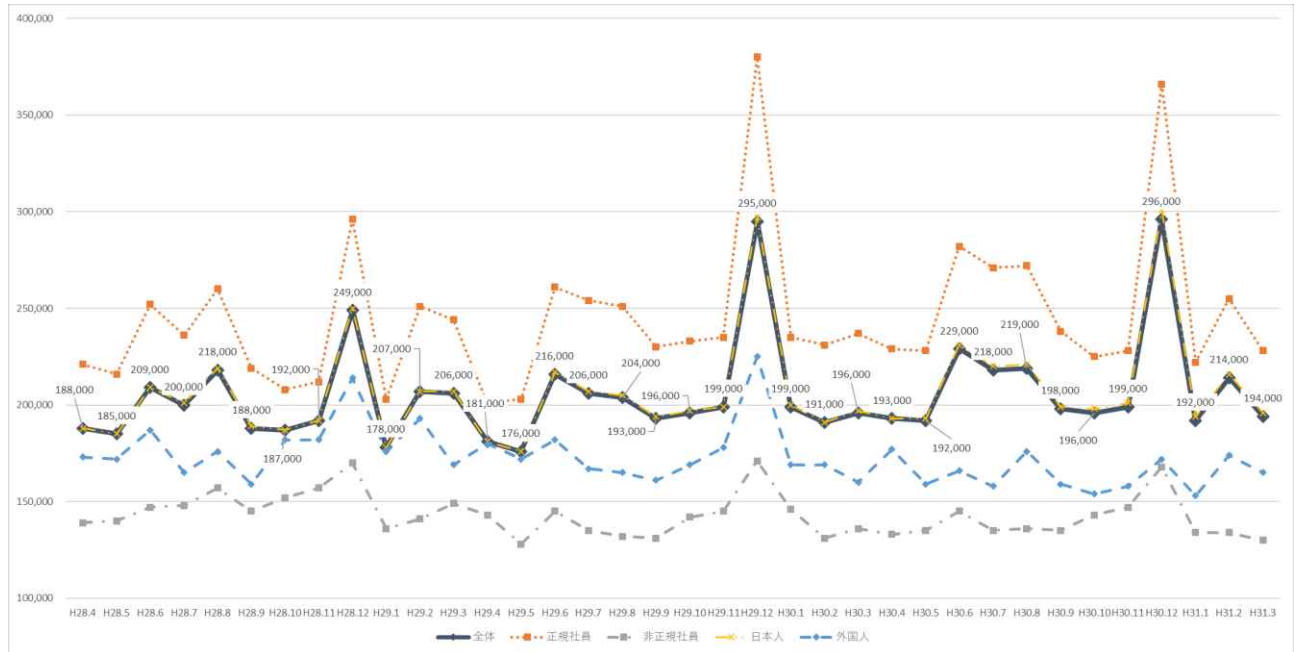
【指定事業所の総合的な業況のDI】



指定事業所の総合的な業況		H28				H29				H30			
		H28_4-6月期	H28_7-9月期	H28_10-12月期	H29_1-3月期	H29_4-6月期	H29_7-9月期	H29_10-12月期	H30_1-3月期	H30_4-6月期	H30_7-9月期	H30_10-12月期	H31_1-3月期
全体	全体	8.6	17.8	10.0	9.6	27.5	24.8	9	16.6	-2.8	-11.1	14.2	-3.8
TSA分類	宿泊サービス	22.2	38.9	25.0	20.4	43.2	36.2	20.9	22.9	8.7	6.5	35.5	16.1
	飲食サービス	-18.2	14.3	33.3	16.7	80	40	16.7	33.3	20	10	20	0
	小売	-17.6	-20.0	0.0	-5.9	30.8	53.8	0	53.8	30.8	0	18.2	0
	スポーツ・娯楽サービス	9.8	30.0	-4.8	11.9	11.1	16.7	2.9	5.9	-11.1	-16.7	10	-5
	文化サービス	-9.1	-13.6	-4.5	-5.3	0	-10.5	-15	0	-31.3	-31.3	-5.9	-17.6
	旅行代理店 その他の予約サービス	10.0	33.3	-22.2	-11.1	11.1	-12.5	-11.1	22.2	-71.4	-71.4	40	10
	旅客輸送サービス	21.4	-6.3	23.5	14.3	46.2	50	28.6	7.1	10	-20	-50	-50
	輸送設備 レンタルサービス	33.3	0.0	50.0	0.0	20	20	40	-33.3	-16.7	-33.3	50	-50
	地域別	那覇	13.0	17.5	7.1	4.9	17.6	19.4	0	8.8	-24.2	-15.2	4.5
北部		14.8	14.3	26.9	19.2	26.1	21.7	26.1	30.4	12	0	25	10
中部		3.4	7.4	11.5	3.8	8	8	-8	14.8	-14.8	-29.6	15.8	-5.3
南部		22.2	19.0	10.0	9.5	21.4	28.6	13.3	14.3	-7.1	-14.3	-9.1	-9.1
八重山諸島		11.5	38.5	6.9	24.0	60	47.8	19	28.6	19	9.5	13.3	6.7
宮古諸島		8.3	25.0	30.8	23.1	50	30	45.5	20	18.2	18.2	71.4	28.6
慶良間諸島		-11.1	0.0	-25.0	-12.5	37.5	57.1	28.6	25	0	-50	-60	-60
その他離島		-37.5	0.0	-33.3	-28.6	16.7	0	-50	-25	0	-20	42.9	-14.3

県内企業の雇用動向

【平均賃金の推移】



	H28.4	H28.5	H28.6	H28.7	H28.8	H28.9	H28.10	H28.11	H28.12	H29.1	H29.2	H29.3
全体	188,000	185,000	209,000	200,000	218,000	188,000	187,000	192,000	249,000	178,000	207,000	206,000
正規社員	221,000	216,000	252,000	236,000	260,000	219,000	208,000	212,000	296,000	203,000	251,000	244,000
非正規社員	139,000	140,000	147,000	148,000	157,000	145,000	152,000	157,000	170,000	136,000	141,000	149,000
日本人	188,000	185,000	209,000	201,000	219,000	189,000	187,000	192,000	250,000	178,000	207,000	207,000
外国人	173,000	172,000	187,000	165,000	176,000	159,000	182,000	182,000	214,000	176,000	193,000	169,000

	H29.4	H29.5	H29.6	H29.7	H29.8	H29.9	H29.10	H29.11	H29.12	H30.1	H30.2	H30.3
全体	181,000	176,000	216,000	206,000	204,000	193,000	196,000	199,000	295,000	199,000	191,000	196,000
正規社員	201,000	203,000	261,000	254,000	251,000	230,000	233,000	235,000	380,000	235,000	231,000	237,000
非正規社員	143,000	128,000	145,000	135,000	132,000	131,000	142,000	145,000	171,000	146,000	131,000	136,000
日本人	181,000	176,000	217,000	207,000	205,000	194,000	197,000	199,000	297,000	200,000	191,000	197,000
外国人	180,000	172,000	182,000	167,000	165,000	161,000	169,000	178,000	225,000	169,000	169,000	160,000

	H30.4	H30.5	H30.6	H30.7	H30.8	H30.9	H30.10	H30.11	H30.12	H31.1	H31.2	H31.3
全体	193,000	192,000	229,000	218,000	219,000	198,000	196,000	199,000	296,000	192,000	214,000	194,000
正規社員	229,000	228,000	282,000	271,000	272,000	238,000	225,000	228,000	366,000	222,000	255,000	228,000
非正規社員	133,000	135,000	145,000	135,000	136,000	135,000	143,000	147,000	168,000	134,000	134,000	130,000
日本人	193,000	193,000	231,000	220,000	221,000	199,000	198,000	201,000	301,000	194,000	216,000	196,000
外国人	177,000	159,000	166,000	158,000	176,000	159,000	154,000	158,000	172,000	153,000	174,000	165,000

	H28年度	H29年度	H30年度
全体	200,583	204,333	211,667
正規社員	234,833	245,917	253,667
非正規社員	148,417	140,417	139,583
日本人	201,000	205,083	213,583
外国人	179,000	174,750	164,250

(2) クロス集計表

(2)-1 業種別・エリア別 景況判断 DI

【業種別】

宿泊サービス	2019年				2020年	
	1~3月	4~6月	7~9月	10~12月	1~3月	4~6月
	実績	実績	実績	実績	見通し	見通し
全体的な景況感	-4.7	1.9	-37.8	-54.1	-63.3	-57.1
売上高	-6.6	1.9	-39.8	-58.2	-59.2	-51.0
営業利益	-9.4	1.9	-43.9	-60.2	-61.2	-49.0
従業員数(正規)	-30.2	-28.3	-25.5	-22.4	-19.4	-17.3
従業員数(非正規)	-34.0	-32.1	-23.5	-22.4	-18.4	-18.4
商品・サービスの販売価格	7.5	11.3	-9.2	-12.2	-6.1	-4.1
利用者数(国内観光客)	-13.2	-9.4	-29.6	-40.8	-51.0	-40.8
利用者数(海外観光客)	-3.8	-5.7	-32.7	-44.9	-40.8	-30.6
原材料等の仕入価格	41.5	41.5	28.6	35.7	32.7	29.6
生産・販売などの設備	-9.4	-9.4	-2.0	-1.0	0.0	-2.0

飲食サービス	2019年				2020年	
	1~3月	4~6月	7~9月	10~12月	1~3月	4~6月
	実績	実績	実績	実績	見通し	見通し
全体的な景況感	-21.4	-21.4	6.5	-6.5	-34.8	-19.6
売上高	-21.4	-21.4	8.7	-4.3	-13.0	-4.3
営業利益	-32.1	-32.1	-4.3	-26.1	-32.6	-15.2
従業員数(正規)	-57.1	-57.1	-34.8	-30.4	-21.7	-23.9
従業員数(非正規)	-75.0	-75.0	-23.9	-19.6	-23.9	-23.9
商品・サービスの販売価格	17.9	17.9	30.4	37.0	26.1	26.1
利用者数(国内観光客)	3.6	3.6	-4.3	-2.2	-10.9	-10.9
利用者数(海外観光客)	10.7	10.7	-6.5	-10.9	-10.9	-8.7
原材料等の仕入価格	42.9	42.9	73.9	80.4	63.0	60.9
生産・販売などの設備	-14.3	-14.3	-17.4	-21.7	-23.9	-21.7

小売	2019年				2020年	
	1~3月	4~6月	7~9月	10~12月	1~3月	4~6月
	実績	実績	実績	実績	見通し	見通し
全体的な景況感	6.8	13.6	-16.0	-36.0	-44.0	-34.0
売上高	3.4	16.9	-12.0	-32.0	-40.0	-32.0
営業利益	1.7	5.1	-8.0	-34.0	-46.0	-40.0
従業員数(正規)	-30.5	-28.8	-30.0	-30.0	-26.0	-24.0
従業員数(非正規)	-47.5	-50.8	-34.0	-28.0	-28.0	-26.0
商品・サービスの販売価格	13.6	16.9	4.0	8.0	14.0	18.0
利用者数(国内観光客)	3.4	16.9	-10.0	-22.0	-30.0	-20.0
利用者数(海外観光客)	1.7	0.0	-14.0	-26.0	-26.0	-12.0
原材料等の仕入価格	35.6	39.0	30.0	32.0	28.0	30.0
生産・販売などの設備	-8.5	-8.5	-20.0	-22.0	-22.0	-20.0

スポーツ・娯楽サービス	2019年				2020年	
	1~3月	4~6月	7~9月	10~12月	1~3月	4~6月
	実績	実績	実績	実績	見通し	見通し
全体的な景況感	-31.6	-31.6	-23.7	-23.7	-18.4	-15.8
売上高	-15.8	-15.8	-2.6	-7.9	-23.7	-7.9
営業利益	-31.6	-31.6	-26.3	-23.7	-34.2	-10.5
従業員数(正規)	-47.4	-47.4	-28.9	-23.7	-28.9	-31.6
従業員数(非正規)	-47.4	-47.4	-28.9	-26.3	-18.4	-23.7
商品・サービスの販売価格	-5.3	-5.3	10.5	23.7	5.3	15.8
利用者数(国内観光客)	-5.3	-5.3	-7.9	-10.5	-23.7	-18.4
利用者数(海外観光客)	26.3	26.3	-21.1	-18.4	-23.7	-15.8
原材料等の仕入価格	36.8	36.8	55.3	57.9	36.8	36.8
生産・販売などの設備	-36.8	-36.8	-13.2	-10.5	-5.3	-10.5

文化サービス	2019年				2020年	
	1~3月	4~6月	7~9月	10~12月	1~3月	4~6月
	実績	実績	実績	実績	見通し	見通し
全体的な景況感	-31.3	-12.5	-20.0	6.7	-20.0	-20.0
売上高	-18.8	-12.5	-6.7	20.0	-6.7	-20.0
営業利益	-25.0	-12.5	-13.3	13.3	-6.7	-13.3
従業員数(正規)	-50.0	-62.5	-33.3	-20.0	-20.0	-26.7
従業員数(非正規)	-68.8	-75.0	-46.7	-33.3	-40.0	-40.0
商品・サービスの販売価格	0.0	-6.3	6.7	13.3	6.7	6.7
利用者数(国内観光客)	-18.8	-6.3	13.3	13.3	6.7	0.0
利用者数(海外観光客)	-6.3	-12.5	-13.3	-26.7	-26.7	-26.7
原材料等の仕入価格	12.5	12.5	20.0	20.0	6.7	6.7
生産・販売などの設備	0.0	0.0	-6.7	-6.7	-6.7	-6.7

旅行業	2019年				2020年	
	1~3月	4~6月	7~9月	10~12月	1~3月	4~6月
	実績	実績	実績	実績	見通し	見通し
全体的な景況感	-8.0	-8.0	40.0	-20.0	-40.0	-53.3
売上高	-8.0	-8.0	33.3	-46.7	-60.0	-40.0
営業利益	-20.0	-20.0	40.0	-20.0	-46.7	-26.7
従業員数(正規)	-16.0	-16.0	-33.3	-26.7	-26.7	-26.7
従業員数(非正規)	-8.0	-8.0	-20.0	-6.7	0.0	-6.7
商品・サービスの販売価格	-4.0	-4.0	-6.7	-20.0	-13.3	0.0
利用者数(国内観光客)	4.0	4.0	20.0	-6.7	-40.0	-33.3
利用者数(海外観光客)	0.0	0.0	6.7	-33.3	-20.0	-26.7
原材料等の仕入価格	24.0	24.0	26.7	20.0	20.0	33.3
生産・販売などの設備	-4.0	-4.0	-6.7	-6.7	0.0	0.0

旅客輸送サービス	2019年				2020年	
	1~3月	4~6月	7~9月	10~12月	1~3月	4~6月
	実績	実績	実績	実績	見通し	見通し
全体的な景況感	2.3	-20.9	-10.9	2.2	-37.0	-28.3
売上高	-7.0	-11.6	-10.9	6.5	-28.3	-26.1
営業利益	-27.9	-30.2	-15.2	-6.5	-28.3	-28.3
従業員数(正規)	-65.1	-67.4	-47.8	-54.3	-47.8	-43.5
従業員数(非正規)	-39.5	-39.5	-28.3	-32.6	-23.9	-21.7
商品・サービスの販売価格	7.0	11.6	-2.2	17.4	10.9	10.9
利用者数(国内観光客)	16.3	14.0	-4.3	-10.9	-19.6	-8.7
利用者数(海外観光客)	9.3	14.0	-23.9	-21.7	-34.8	-10.9
原材料等の仕入価格	27.9	27.9	34.8	39.1	39.1	39.1
生産・販売などの設備	-4.7	-7.0	-6.5	-10.9	-4.3	-4.3

輸送設備レンタルサービス	2019年				2020年	
	1~3月	4~6月	7~9月	10~12月	1~3月	4~6月
	実績	実績	実績	実績	見通し	見通し
全体的な景況感	-100.0	-100.0	40.0	-24.0	-8.0	-8.0
売上高	-100.0	-100.0	40.0	4.0	0.0	4.0
営業利益	-75.0	-75.0	24.0	-16.0	4.0	12.0
従業員数(正規)	-100.0	-100.0	-48.0	-52.0	-40.0	-40.0
従業員数(非正規)	-100.0	-100.0	-40.0	-40.0	-32.0	-36.0
商品・サービスの販売価格	0.0	0.0	-8.0	-24.0	-24.0	-20.0
利用者数(国内観光客)	0.0	0.0	24.0	-12.0	-8.0	-4.0
利用者数(海外観光客)	0.0	0.0	8.0	-16.0	0.0	-4.0
原材料等の仕入価格	0.0	0.0	44.0	48.0	28.0	32.0
生産・販売などの設備	-100.0	-100.0	-20.0	-12.0	-16.0	-16.0

【エリア別】

那覇エリア	2019年				2020年	
	1~3月	4~6月	7~9月	10~12月	1~3月	4~6月
	実績	実績	実績	実績	見通し	見通し
全体的な景況感	-16.5	0.0	-29.9	-48.1	-36.4	-33.8
売上高	-11.0	4.4	-24.7	-41.6	-37.7	-36.4
営業利益	-26.4	-18.7	-31.2	-46.8	-44.2	-39.0
従業員数(正規)	-41.8	-41.8	-26.0	-28.6	-24.7	-27.3
従業員数(非正規)	-49.5	-48.4	-19.5	-19.5	-18.2	-18.2
商品・サービスの販売価格	13.2	13.2	-1.3	-2.6	1.3	3.9
利用者数(国内観光客)	-5.5	8.8	-10.4	-20.8	-22.1	-26.0
利用者数(海外観光客)	3.3	1.1	-32.5	-41.6	-32.5	-23.4
原材料等の仕入価格	31.9	30.8	48.1	48.1	40.3	40.3
生産・販売などの設備	-16.5	-17.6	-11.7	-10.4	-9.1	-9.1

本島北部エリア	2019年				2020年	
	1~3月	4~6月	7~9月	10~12月	1~3月	4~6月
	実績	実績	実績	実績	見通し	見通し
全体的な景況感	-7.8	-3.9	-24.5	-30.2	-39.6	-41.5
売上高	-9.8	-17.6	-18.9	-20.8	-35.8	-30.2
営業利益	-9.8	-15.7	-24.5	-28.3	-39.6	-34.0
従業員数(正規)	-31.4	-35.3	-32.1	-28.3	-24.5	-24.5
従業員数(非正規)	-41.2	-41.2	-43.4	-39.6	-35.8	-37.7
商品・サービスの販売価格	0.0	0.0	-7.5	-1.9	-3.8	0.0
利用者数(国内観光客)	-2.0	-3.9	-13.2	-17.0	-30.2	-26.4
利用者数(海外観光客)	-2.0	-11.8	-32.1	-41.5	-32.1	-30.2
原材料等の仕入価格	33.3	33.3	20.8	26.4	18.9	20.8
生産・販売などの設備	-7.8	-7.8	-5.7	-5.7	-1.9	-3.8

本島中部エリア	2019年				2020年	
	1~3月	4~6月	7~9月	10~12月	1~3月	4~6月
	実績	実績	実績	実績	見通し	見通し
全体的な景況感	1.6	-9.7	-14.1	-26.6	-40.6	-42.2
売上高	0.0	-1.6	-9.4	-26.6	-39.1	-39.1
営業利益	-8.1	-12.9	-9.4	-34.4	-50.0	-39.1
従業員数(正規)	-37.1	-40.3	-23.4	-23.4	-23.4	-20.3
従業員数(非正規)	-32.3	-35.5	-21.9	-23.4	-20.3	-17.2
商品・サービスの販売価格	8.1	9.7	-4.7	0.0	-1.6	1.6
利用者数(国内観光客)	1.6	-4.8	-6.3	-17.2	-34.4	-29.7
利用者数(海外観光客)	-4.8	-4.8	-25.0	-35.9	-35.9	-28.1
原材料等の仕入価格	25.8	27.4	29.7	37.5	39.1	39.1
生産・販売などの設備	-12.9	-11.3	-14.1	-21.9	-17.2	-15.6

本島南部エリア	2019年				2020年	
	1~3月	4~6月	7~9月	10~12月	1~3月	4~6月
	実績	実績	実績	実績	見通し	見通し
全体的な景況感	0.0	12.5	16.3	8.2	-34.7	-22.4
売上高	-10.0	10.0	10.2	10.2	-18.4	-10.2
営業利益	-22.5	-5.0	-6.1	-2.0	-24.5	-16.3
従業員数(正規)	-40.0	-40.0	-49.0	-49.0	-42.9	-44.9
従業員数(非正規)	-47.5	-50.0	-36.7	-32.7	-32.7	-34.7
商品・サービスの販売価格	0.0	5.0	0.0	10.2	8.2	14.3
利用者数(国内観光客)	5.0	5.0	10.2	0.0	-16.3	-10.2
利用者数(海外観光客)	5.0	7.5	4.1	-6.1	-28.6	-12.2
原材料等の仕入価格	27.5	25.0	49.0	55.1	38.8	40.8
生産・販売などの設備	-10.0	-10.0	-16.3	-12.2	-16.3	-18.4

八重山エリア	2019年				2020年	
	1~3月	4~6月	7~9月	10~12月	1~3月	4~6月
	実績	実績	実績	実績	見通し	見通し
全体的な景況感	-19.1	4.3	-14.0	-40.0	-48.0	-34.0
売上高	-12.8	8.5	-16.0	-48.0	-46.0	-24.0
営業利益	-8.5	19.1	-18.0	-52.0	-44.0	-20.0
従業員数(正規)	-34.0	-34.0	-36.0	-28.0	-22.0	-20.0
従業員数(非正規)	-38.3	-34.0	-26.0	-20.0	-12.0	-18.0
商品・サービスの販売価格	2.1	10.6	20.0	18.0	18.0	20.0
利用者数(国内観光客)	-6.4	8.5	-14.0	-32.0	-40.0	-8.0
利用者数(海外観光客)	25.5	29.8	6.0	-6.0	-12.0	0.0
原材料等の仕入価格	42.6	44.7	42.0	44.0	34.0	38.0
生産・販売などの設備	-12.8	-14.9	-6.0	-6.0	-8.0	-6.0

宮古エリア	2019年				2020年	
	1~3月	4~6月	7~9月	10~12月	1~3月	4~6月
	実績	実績	実績	実績	見通し	見通し
全体的な景況感	16.7	-12.5	0.0	-16.7	-58.3	-29.2
売上高	-4.2	-16.7	12.5	0.0	-29.2	-8.3
営業利益	-12.5	-20.8	0.0	-12.5	-25.0	-4.2
従業員数(正規)	-45.8	-41.7	-25.0	-20.8	-29.2	-20.8
従業員数(非正規)	-54.2	-54.2	-25.0	-12.5	-16.7	-12.5
商品・サービスの販売価格	20.8	25.0	20.8	29.2	12.5	16.7
利用者数(国内観光客)	16.7	33.3	-33.3	-37.5	-33.3	-25.0
利用者数(海外観光客)	4.2	0.0	-20.8	-25.0	-8.3	0.0
原材料等の仕入価格	58.3	62.5	50.0	54.2	37.5	25.0
生産・販売などの設備	-12.5	-8.3	4.2	8.3	8.3	0.0

(2)-2 業種別・エリア別 雇用動向

【業種別】(平均月額給与)

								(円)
業種	雇用形態	1月	2月	3月	4月	5月	6月	年間平均
宿泊サービス	正規雇用	194,028	194,710	194,648	195,986	196,384	198,294	189,877
	非正規雇用	94,239	94,372	95,756	96,527	96,085	106,740	101,595
飲食サービス	正規雇用	231,240	222,847	240,753	253,514	251,475	264,911	235,642
	非正規雇用	135,202	98,818	102,486	101,058	104,387	98,779	101,479
小売	正規雇用	189,452	183,225	188,024	189,259	188,164	188,003	193,844
	非正規雇用	140,828	135,077	136,460	134,805	135,947	138,205	116,765
スポーツ・娯楽サービス	正規雇用	183,892	181,209	192,436	187,033	187,414	186,314	191,690
	非正規雇用	102,969	114,087	102,736	103,975	106,591	107,188	125,074
文化サービス	正規雇用	243,805	245,829	246,110	234,031	233,843	232,973	255,241
	非正規雇用	144,059	139,975	145,053	146,006	144,902	143,506	148,952
旅行業	正規雇用	215,301	212,682	215,979	215,619	215,366	203,691	205,761
	非正規雇用	126,324	124,071	121,423	121,873	117,476	116,061	111,890
旅客輸送サービス	正規雇用	195,483	192,415	196,857	197,592	197,299	197,915	204,461
	非正規雇用	120,005	120,635	119,564	124,430	126,037	122,622	123,297
輸送設備レンタルサービス	正規雇用	216,667	216,667	216,667	223,333	223,333	223,333	228,244
	非正規雇用	168,333	168,333	168,333	170,333	170,333	170,333	150,029

業種	雇用形態	7月	8月	9月	10月	11月	12月
宿泊サービス	正規雇用	183,287	184,761	181,959	185,080	183,779	185,604
	非正規雇用	101,861	118,226	106,650	103,679	101,646	103,360
飲食サービス	正規雇用	233,150	226,800	227,800	226,750	221,715	226,750
	非正規雇用	92,313	95,424	93,419	97,591	97,580	100,687
小売	正規雇用	199,906	200,297	199,766	200,251	200,167	199,610
	非正規雇用	98,417	98,459	93,543	96,219	95,531	97,691
スポーツ・娯楽サービス	正規雇用	198,096	198,623	199,656	194,044	195,854	195,714
	非正規雇用	150,494	152,309	152,511	134,244	137,136	136,648
文化サービス	正規雇用	271,050	271,050	271,050	271,050	271,050	271,050
	非正規雇用	155,513	152,633	154,913	153,913	155,193	151,763
旅行業	正規雇用	196,223	200,419	191,003	199,942	200,771	202,140
	非正規雇用	115,134	118,466	110,561	101,877	84,458	84,957
旅客輸送サービス	正規雇用	209,982	219,850	205,151	210,656	214,830	215,504
	非正規雇用	115,463	122,038	112,785	128,587	133,641	133,761
輸送設備レンタルサービス	正規雇用	237,203	239,730	245,030	234,776	230,757	231,435
	非正規雇用	132,897	133,317	130,708	131,337	127,459	128,625

【エリア別】(平均月額給与)

								(円)
エリア	雇用形態	1月	2月	3月	4月	5月	6月	年間平均
那覇エリア	正規雇用	206,174	205,093	209,339	215,446	214,123	212,652	210,048
	非正規雇用	108,044	107,531	108,668	109,031	111,666	109,542	122,418
本島北部エリア	正規雇用	219,406	215,333	216,200	218,211	219,156	222,855	215,208
	非正規雇用	125,275	124,537	122,221	120,631	122,013	137,645	119,845
本島中部エリア	正規雇用	193,237	187,370	189,082	190,250	191,050	190,958	199,895
	非正規雇用	153,061	130,344	131,641	133,450	131,021	132,051	119,779
本島南部エリア	正規雇用	194,070	188,944	208,211	194,371	193,061	194,447	213,947
	非正規雇用	107,152	108,164	104,887	99,904	100,636	100,727	105,439
八重山エリア	正規雇用	193,465	193,801	197,209	197,777	196,878	197,255	184,996
	非正規雇用	91,052	92,755	93,844	98,224	105,473	104,347	93,771
宮古エリア	正規雇用	187,475	188,504	191,148	196,143	197,539	195,928	199,109
	非正規雇用	91,379	88,821	92,644	98,216	92,094	98,475	86,216

エリア	雇用形態	7月	8月	9月	10月	11月	12月
那覇エリア	正規雇用	209,808	210,066	212,239	209,146	207,883	208,607
	非正規雇用	137,657	137,593	134,647	136,347	133,328	134,958
本島北部エリア	正規雇用	214,085	216,362	211,047	211,616	206,660	211,560
	非正規雇用	119,869	121,964	116,269	111,260	109,904	106,552
本島中部エリア	正規雇用	209,105	210,184	208,230	208,513	211,898	208,861
	非正規雇用	97,525	99,732	97,894	108,572	108,015	114,043
本島南部エリア	正規雇用	235,736	235,273	230,234	229,385	229,517	234,115
	非正規雇用	107,910	108,691	104,505	107,487	104,867	110,341
八重山エリア	正規雇用	172,589	172,855	172,584	174,452	175,551	175,533
	非正規雇用	91,539	97,642	88,721	86,596	88,112	86,951
宮古エリア	正規雇用	206,694	205,890	202,409	208,174	205,107	204,300
	非正規雇用	75,312	78,105	78,796	78,754	81,148	80,845

【業種別】(平均雇用人数)

業種		雇用形態						年間平均
		1月	2月	3月	4月	5月	6月	(人)
宿泊サービス	雇用者数合計	27.4	26.9	27.2	27.1	27.6	26.8	26.9
	(うち、外国人)	9.5	9.2	10.6	10.7	10.7	8.7	8.6
	正規雇用	11.3	11.1	11.1	11.4	11.5	11.4	12.6
	(うち、外国人)	2.2	2.2	2.2	2.3	2.3	2.3	2.9
飲食サービス	雇用者数合計	25.2	24.5	24.2	23.8	23.9	23.8	18.8
	(うち、外国人)	14.3	13.0	10.8	14.3	14.3	13.5	9.3
	正規雇用	5.1	5.0	4.6	4.5	4.7	4.3	3.9
	(うち、外国人)	1.0	1.0	1.0	1.0	1.0	1.0	0.5
小売	雇用者数合計	57.9	57.2	56.5	55.0	54.6	56.3	51.1
	(うち、外国人)	13.1	13.0	12.4	13.9	13.4	13.4	10.2
	正規雇用	17.3	17.3	17.3	16.9	17.3	17.6	14.2
	(うち、外国人)	7.3	7.3	6.7	7.3	6.8	6.8	4.0
スポーツ・娯楽サービス	雇用者数合計	35.4	35.7	35.9	37.1	39.9	61.2	32.9
	(うち、外国人)	3.0	3.0	3.0	3.0	3.0	3.0	2.7
	正規雇用	20.4	20.5	20.4	21.8	21.7	21.1	16.0
	(うち、外国人)	3.0	3.0	3.0	3.0	3.0	3.0	2.3
文化サービス	雇用者数合計	33.9	34.5	33.8	34.1	34.4	34.8	36.2
	(うち、外国人)	5.0	5.0	4.5	5.0	5.0	5.0	4.5
	正規雇用	8.8	9.0	9.0	9.3	9.3	9.3	12.4
	(うち、外国人)	2.0	2.0	2.0	2.0	2.0	2.0	2.0
旅行業	雇用者数合計	20.3	20.2	19.1	19.6	19.4	19.4	33.6
	(うち、外国人)	10.6	10.6	9.6	9.4	9.4	9.4	8.9
	正規雇用	8.5	8.5	8.5	8.9	8.8	8.9	23.2
	(うち、外国人)	4.8	4.8	4.8	4.8	4.8	4.8	4.9
旅客輸送サービス	雇用者数合計	44.7	44.3	44.4	44.2	44.2	44.0	44.2
	(うち、外国人)	1.0	1.0	1.0	1.0	1.0	1.0	0.5
	正規雇用	37.3	37.1	36.9	37.1	37.0	36.9	32.1
	(うち、外国人)	1.0	1.0	1.0	1.0	1.0	1.0	0.5
輸送設備レンタルサービス	雇用者数合計	10.0	10.0	10.0	10.0	10.0	10.0	21.7
	(うち、外国人)	0.0	0.0	0.0	0.0	0.0	0.0	4.5
	正規雇用	4.7	4.7	4.7	4.7	4.7	4.7	7.1
	(うち、外国人)	-	-	-	-	-	-	2.3
輸送設備レンタルサービス	雇用者数合計	10.0	10.0	10.0	10.0	10.0	10.0	21.7
	(うち、外国人)	0.0	0.0	0.0	0.0	0.0	0.0	4.5
	正規雇用	4.7	4.7	4.7	4.7	4.7	4.7	7.1
	(うち、外国人)	-	-	-	-	-	-	2.3
輸送設備レンタルサービス	雇用者数合計	10.0	10.0	10.0	10.0	10.0	10.0	21.7
	(うち、外国人)	0.0	0.0	0.0	0.0	0.0	0.0	4.5
	正規雇用	4.7	4.7	4.7	4.7	4.7	4.7	7.1
	(うち、外国人)	-	-	-	-	-	-	2.3
輸送設備レンタルサービス	雇用者数合計	10.0	10.0	10.0	10.0	10.0	10.0	21.7
	(うち、外国人)	0.0	0.0	0.0	0.0	0.0	0.0	4.5
	正規雇用	4.7	4.7	4.7	4.7	4.7	4.7	7.1
	(うち、外国人)	-	-	-	-	-	-	2.3
輸送設備レンタルサービス	雇用者数合計	10.0	10.0	10.0	10.0	10.0	10.0	21.7
	(うち、外国人)	0.0	0.0	0.0	0.0	0.0	0.0	4.5
	正規雇用	4.7	4.7	4.7	4.7	4.7	4.7	7.1
	(うち、外国人)	-	-	-	-	-	-	2.3

業種	雇用形態	7月	8月	9月	10月	11月	12月
宿泊サービス	雇用者数合計	25.7	25.7	26.1	26.9	26.5	29.1
	(うち、外国人)	6.7	6.9	6.8	6.9	7.0	9.7
	正規雇用	13.7	13.6	13.6	13.6	13.6	15.2
	(うち、外国人)	3.7	3.7	3.6	3.6	3.3	3.3
飲食サービス	雇用者数合計	13.3	13.6	13.5	13.4	13.4	13.4
	(うち、外国人)	6.0	6.0	6.0	6.0	3.5	3.5
	正規雇用	3.1	3.1	3.2	3.2	3.2	3.2
	(うち、外国人)	-	-	-	-	-	-
小売	雇用者数合計	45.6	45.9	45.9	45.9	46.5	46.0
	(うち、外国人)	7.2	7.8	6.8	6.8	6.8	7.5
	正規雇用	11.4	11.3	10.9	10.9	10.8	10.9
	(うち、外国人)	1.0	1.0	1.0	1.0	1.0	1.0
スポーツ・娯楽サービス	雇用者数合計	24.5	25.2	24.3	24.4	25.8	25.6
	(うち、外国人)	2.0	2.0	2.0	2.0	3.0	3.0
	正規雇用	11.9	12.0	11.5	11.2	9.9	9.7
	(うち、外国人)	1.0	1.0	1.0	1.0	3.0	3.0
文化サービス	雇用者数合計	38.3	38.0	38.2	38.0	38.3	38.5
	(うち、外国人)	4.0	4.0	4.0	4.0	4.5	4.5
	正規雇用	16.0	15.7	15.8	15.7	15.6	15.6
	(うち、外国人)	2.0	2.0	2.0	2.0	2.0	2.0
旅行業	雇用者数合計	47.6	47.6	47.5	47.4	47.8	47.8
	(うち、外国人)	8.0	8.0	8.0	8.0	8.0	8.0
	正規雇用	37.8	37.8	37.7	37.7	37.8	37.8
	(うち、外国人)	5.0	5.0	5.0	5.0	5.0	5.0
旅客輸送サービス	雇用者数合計	42.7	42.8	43.0	44.5	44.3	47.4
	(うち、外国人)	0.0	0.0	0.0	0.0	0.0	0.0
	正規雇用	27.4	27.2	27.2	27.2	27.2	26.2
	(うち、外国人)	-	-	-	-	-	-
輸送設備レンタルサービス	雇用者数合計	34.9	34.9	34.4	32.6	32.1	31.5
	(うち、外国人)	9.0	9.0	9.0	9.0	9.2	9.2
	正規雇用	9.6	9.4	9.3	9.3	9.4	9.4
	(うち、外国人)	4.5	4.5	4.5	4.5	4.5	4.5
輸送設備レンタルサービス	非正規雇用	25.3	25.5	25.1	23.3	22.7	22.1
	(うち、外国人)	4.5	4.5	4.5	4.5	4.7	4.7

【エリア別】（平均雇用人数）

業種	雇用形態	(人)						年間平均
		1月	2月	3月	4月	5月	6月	
那覇エリア	雇用者数合計	35.9	35.6	35.0	35.2	35.3	35.4	36.6
	(うち、外国人)	11.1	11.0	9.7	11.6	11.8	10.4	9.0
	正規雇用	17.3	17.2	17.0	17.0	17.1	16.7	18.0
	(うち、外国人)	3.7	3.7	3.6	3.8	4.0	4.0	3.7
	非正規雇用	18.6	18.4	18.0	18.2	18.2	18.7	18.6
(うち、外国人)	7.4	7.3	6.1	7.8	7.8	6.4	5.4	
本島北部エリア	雇用者数合計	43.9	43.4	43.5	44.2	45.5	52.7	38.9
	(うち、外国人)	15.4	12.7	11.4	12.4	12.4	13.7	9.0
	正規雇用	15.4	15.2	15.0	15.2	14.9	14.5	14.0
	(うち、外国人)	1.7	1.7	1.7	1.7	1.7	1.7	2.0
	非正規雇用	28.5	28.2	28.5	29.0	30.6	38.2	24.9
(うち、外国人)	13.7	11.0	9.7	10.7	10.7	12.0	7.0	
本島中部エリア	雇用者数合計	52.2	52.4	52.1	51.2	50.9	51.3	46.7
	(うち、外国人)	10.0	9.7	13.5	13.0	13.0	13.0	14.4
	正規雇用	22.8	22.7	22.6	22.7	22.8	22.6	18.5
	(うち、外国人)	1.0	1.0	1.0	1.0	1.0	1.0	0.5
	非正規雇用	29.4	29.7	29.5	28.5	28.1	28.7	28.2
(うち、外国人)	9.0	8.7	12.5	12.0	12.0	12.0	13.9	
本島南部エリア	雇用者数合計	23.2	22.9	22.9	23.0	23.1	23.0	33.2
	(うち、外国人)	6.0	6.0	6.0	5.0	5.0	5.0	7.6
	正規雇用	16.0	15.9	15.8	16.0	16.1	16.0	15.6
	(うち、外国人)	3.0	3.0	3.0	3.0	3.0	3.0	3.8
	非正規雇用	7.2	7.0	7.1	7.0	7.0	7.0	17.6
(うち、外国人)	3.0	3.0	3.0	2.0	2.0	2.0	3.8	
八重山エリア	雇用者数合計	22.2	22.1	22.1	21.3	21.9	21.9	17.0
	(うち、外国人)	6.3	6.3	8.3	8.3	8.3	8.3	4.8
	正規雇用	12.3	12.3	12.2	12.7	13.1	13.2	10.1
	(うち、外国人)	2.3	2.3	2.3	2.3	2.3	2.3	2.2
	非正規雇用	9.9	9.8	9.9	8.6	8.8	8.7	6.8
(うち、外国人)	4.0	4.0	6.0	6.0	6.0	6.0	2.7	
宮古エリア	雇用者数合計	20.2	20.3	19.6	19.3	18.7	19.7	17.6
	(うち、外国人)	6.3	6.3	6.3	6.7	6.7	6.7	5.1
	正規雇用	9.3	9.2	9.1	9.0	8.9	8.9	9.1
	(うち、外国人)	1.0	1.0	1.0	1.0	1.0	1.0	0.5
	非正規雇用	10.9	11.1	10.5	10.3	9.8	10.8	8.5
(うち、外国人)	5.3	5.3	5.3	5.7	5.7	5.7	4.6	

業種	雇用形態	(人)					
		7月	8月	9月	10月	11月	12月
那覇エリア	雇用者数合計	37.6	37.7	37.9	37.7	37.9	37.7
	(うち、外国人)	7.0	7.3	7.1	7.1	7.0	7.0
	正規雇用	18.9	18.9	18.9	18.8	18.9	18.8
	(うち、外国人)	3.5	3.5	3.5	3.5	3.5	3.5
	非正規雇用	18.7	18.8	19.0	18.9	19.0	18.9
(うち、外国人)	3.5	3.8	3.6	3.6	3.5	3.5	
本島北部エリア	雇用者数合計	31.2	31.3	31.2	31.9	33.7	33.9
	(うち、外国人)	4.6	4.6	4.5	4.5	5.9	5.9
	正規雇用	13.1	13.1	13.0	12.9	12.7	12.7
	(うち、外国人)	2.3	2.3	2.2	2.2	2.4	2.4
	非正規雇用	18.1	18.2	18.2	19.0	21.0	21.2
(うち、外国人)	2.3	2.3	2.3	2.3	3.5	3.5	
本島中部エリア	雇用者数合計	41.2	42.4	42.0	42.1	41.1	41.4
	(うち、外国人)	16.0	16.0	16.0	16.0	16.0	20.0
	正規雇用	14.9	14.7	14.5	14.3	13.4	13.5
	(うち、外国人)	-	-	-	-	-	-
	非正規雇用	26.3	27.7	27.5	27.8	27.7	27.9
(うち、外国人)	16.0	16.0	16.0	16.0	16.0	20.0	
本島南部エリア	雇用者数合計	44.0	44.0	44.0	42.9	42.3	42.7
	(うち、外国人)	9.5	9.5	9.5	9.5	9.8	9.8
	正規雇用	15.3	15.2	15.2	15.4	15.3	14.8
	(うち、外国人)	4.5	4.5	4.5	4.5	4.5	4.5
	非正規雇用	28.7	28.8	28.8	27.5	27.0	27.9
(うち、外国人)	5.0	5.0	5.0	5.0	5.3	5.3	
八重山エリア	雇用者数合計	12.1	12.1	12.1	12.0	11.9	11.7
	(うち、外国人)	0.0	0.0	0.0	0.0	6.0	6.0
	正規雇用	7.8	7.8	7.6	7.5	7.5	7.3
	(うち、外国人)	-	-	-	-	6.0	6.0
	非正規雇用	4.3	4.3	4.5	4.5	4.4	4.4
(うち、外国人)	-	-	-	-	-	-	
宮古エリア	雇用者数合計	13.3	13.2	13.2	12.8	12.7	28.2
	(うち、外国人)	2.0	2.0	2.0	2.0	3.5	10.7
	正規雇用	7.8	7.5	7.5	7.6	7.6	16.9
	(うち、外国人)	-	-	-	-	-	-
	非正規雇用	5.5	5.7	5.7	5.2	5.1	11.3
(うち、外国人)	2.0	2.0	2.0	2.0	3.5	10.7	

【業種別】(外国語対応可能な従業員数)

業種	1月	2月	3月	4月	5月	6月	(人) 年間平均
宿泊サービス	4.4	4.2	4.2	3.9	3.9	3.9	4.5
飲食サービス	2.8	2.8	3.0	3.0	3.0	2.8	3.1
小売	3.5	3.3	3.4	3.5	3.5	3.5	3.0
スポーツ・娯楽サービス	2.7	2.7	2.7	2.7	2.7	2.6	3.3
文化サービス	5.6	5.6	5.2	4.8	5.3	5.0	5.5
旅行業	4.3	4.3	4.4	4.4	4.4	4.4	5.5
旅客輸送サービス	2.3	2.4	2.4	2.5	2.5	2.5	2.4
輸送設備レンタルサービス	-	-	-	-	-	-	2.4

業種	7月	8月	9月	10月	11月	12月	(人)
宿泊サービス	4.6	4.7	4.7	4.9	4.9	5.1	
飲食サービス	3.4	3.3	3.2	3.3	3.3	3.4	
小売	2.8	2.7	2.5	2.6	2.6	2.6	
スポーツ・娯楽サービス	4.0	4.0	3.8	3.7	4.2	4.1	
文化サービス	5.9	5.9	5.8	5.7	5.3	5.9	
旅行業	6.8	6.8	6.8	6.7	6.6	6.6	
旅客輸送サービス	2.2	2.2	2.2	2.3	2.4	2.4	
輸送設備レンタルサービス	4.8	4.8	4.8	4.9	4.7	4.7	

【エリア別】(外国語対応可能な従業員数)

エリア	1月	2月	3月	4月	5月	6月	(人) 年間平均
那覇エリア	4.8	4.6	4.6	4.7	4.8	4.8	5.6
本島北部エリア	5.8	5.4	5.2	5.0	5.3	5.1	4.6
本島中部エリア	2.7	2.7	2.7	2.7	2.6	2.6	3.3
本島南部エリア	1.2	1.2	1.2	1.3	1.3	1.3	2.3
八重山エリア	3.2	3.2	3.2	3.0	2.9	2.9	2.7
宮古エリア	3.2	3.2	3.3	3.3	3.5	3.5	2.7

エリア	7月	8月	9月	10月	11月	12月	(人)
那覇エリア	6.5	6.6	6.3	6.3	6.3	6.3	
本島北部エリア	3.9	3.8	3.8	3.7	3.9	4.4	
本島中部エリア	4.1	3.9	3.9	3.9	3.9	4.0	
本島南部エリア	3.3	3.3	3.3	3.4	3.4	3.4	
八重山エリア	2.3	2.3	2.3	2.3	2.5	2.5	
宮古エリア	2.1	1.9	1.9	2.0	2.0	2.0	

(3) 調査票

(3)-1 上期調査票(旅行社)

—ご回答は各質問の指示に従い、あてはまる番号に○、もしくは数字等をご記入ください。—

貴社の企業情報をご記入ください

本調査で得た情報は、全て統計的に処理され、全体での平均(%)というように集計されます。
いかなる場合も、個々の事業所のデータを公表することはありません。

【本社に関する情報】

社名	
本社所在地	
代表者名	

【ご回答いただいている事業所に関する情報】

事業所名			(同上 : □)
所在地			(同上 : □)
ご回答者	(所属)	(お名前)	
	(TEL)	(e-mail)	

貴事業所において取扱のある旅行商品に○をし、旅行業の売上に占める売上比率についてお答えください。

旅行商品	取扱有無 (いずれかに○)		旅行業全体での 売上比率
1. 国内観光客向け旅行商品 (県外から沖縄への誘客)	有・無	⇒	%
2. 海外観光客向け旅行商品 (海外から沖縄への誘客)	有・無	⇒	%
3. 県民向け国内旅行商品 (沖縄県から県外への送客)	有・無	⇒	%
4. 県民向け海外旅行商品 (沖縄県から海外への送客)	有・無	⇒	%

また、貴事業所における全体の売上のうち、旅行業の売上が占める割合をお答えください。

全体の売上のうち、旅行業の売上が占める割合	%
-----------------------	---

→旅行業以外にも、売上のある業種がある方は、業種と全体の売上に占める割合をお答えください。

業種(売上のある業種すべてに○をしてください)	売上高の割合		観光客の利用比率
1. 宿泊サービス	%	⇒	%
2. 飲食サービス	%	⇒	%
3. 小売	%	⇒	%
4. スポーツ・娯楽サービス	%	⇒	%
5. 文化サービス	%	⇒	%
6. 旅客輸送サービス	%	⇒	%
7. 輸送設備レンタルサービス	%	⇒	%
8. その他()	%	⇒	%

—ご回答は各質問の指示に従い、あてはまる番号に○、もしくは数字等をご記入ください。—
 [これ以降の調査回答は、**貴事業所における旅行業**について、ご回答ください。]

貴事業所の景況感の実績と見通しについてお伺いいたします

回答の際は、季節的な要因は除き、売上、受注、経常利益などを総合的に判断しご記入ください。
 経営者のみなさまの感覚的に感じられる変化で結構です。

問 1-1 以下の期間の全体的な景況について前年同期と比較してご回答ください。(1つだけ○)

全体的な 景況感	2019年1～3月実績 (2018年1～3月期に比べて)				全体的な 景況感	2019年4～6月実績 (2018年4～6月期に比べて)			
	1.上昇	2.不変	3.下降	4.不明		1.上昇	2.不変	3.下降	4.不明

問 1-2 以下の各項目について、前年同期と比較した状況を、ご回答ください。

(それぞれ1つだけ○)

	2019年1～3月実績 (2018年1～3月期に比べて)					2019年4～6月実績 (2018年4～6月期に比べて)			
	1.上昇	2.不変	3.下降	4.不明		1.上昇	2.不変	3.下降	4.不明
売上高					売上高				
営業利益					営業利益				
従業員数 (正規)					従業員数 (正規)				
従業員数 (非正規)					従業員数 (非正規)				
商品・サービスの 販売価格					商品・サービスの 販売価格				
利用者数 (国内観光客)				4.不明/ 取扱無	利用者数 (国内観光客)				4.不明/ 取扱無
利用者数 (海外観光客)				4.不明/ 取扱無	利用者数 (海外観光客)				4.不明/ 取扱無
利用客数 (県民)				4.不明/ 取扱無	利用客数 (県民)				4.不明/ 取扱無
原材料等の 仕入価格					原材料等の 仕入価格				
生産・販売など の設備					生産・販売など の設備				

問 2-1 今後の景況見通しについて前年同期と比較してご回答ください。(1つだけ○)

全体的な 景況感	2019年7～9月見通し (2018年7～9月期に比べて)				全体的な 景況感	2019年10～12月見通し (2018年10～12月期に比べて)			
	1.上昇	2.不変	3.下降	4.不明		1.上昇	2.不変	3.下降	4.不明

－ご回答は各質問の指示に従い、あてはまる番号に○、もしくは数字等をご記入ください。－

問 2-2 以下の各項目について、前年同期と比較した今後の見通しを、ご回答ください。

(それぞれ1つだけ○)

	2019年7～9月見通し (2018年7～9月期に比べて)					2019年10～12月見通し (2018年10～12月期に比べて)			
	1.上昇	2.不変	3.下降	4.不明		1.上昇	2.不変	3.下降	4.不明
売上高	1.上昇	2.不変	3.下降	4.不明	売上高	1.上昇	2.不変	3.下降	4.不明
営業利益	1.上昇	2.不変	3.下降	4.不明	営業利益	1.上昇	2.不変	3.下降	4.不明
従業員数 (正規)	1.不足 気味	2.適正	3.過剰 気味	4.不明	従業員数 (正規)	1.不足 気味	2.適正	3.過剰 気味	4.不明
従業員数 (非正規)	1.不足 気味	2.適正	3.過剰 気味	4.不明	従業員数 (非正規)	1.不足 気味	2.適正	3.過剰 気味	4.不明
商品・サービスの 販売価格	1.上昇	2.不変	3.下降	4.不明	商品・サービスの 販売価格	1.上昇	2.不変	3.下降	4.不明
利用者数 (国内観光客)	1.上昇	2.不変	3.下降	4.不明/ 取扱無	利用者数 (国内観光客)	1.上昇	2.不変	3.下降	4.不明/ 取扱無
利用者数 (海外観光客)	1.上昇	2.不変	3.下降	4.不明/ 取扱無	利用者数 (海外観光客)	1.上昇	2.不変	3.下降	4.不明/ 取扱無
利用客数 (県民)	1.上昇	2.不変	3.下降	4.不明/ 取扱無	利用客数 (県民)	1.上昇	2.不変	3.下降	4.不明/ 取扱無
原材料等の 仕入価格	1.上昇	2.不変	3.下降	4.不明	原材料等の 仕入価格	1.上昇	2.不変	3.下降	4.不明
生産・販売など の設備	1.不足	2.適正	3.過大	4.不明	生産・販売など の設備	1.不足	2.適正	3.過大	4.不明

貴事業所における、雇用状況についてお伺いいたします

問 3 貴事業所における 2019 年 1 月～6 月の一人当たりの平均月額給与・特別支給給与と従業員数をお答えください。

【正規社員】

	2019年 1月	2019年 2月	2019年 3月	2019年 4月	2019年 5月	2019年 6月
平均月額給与	円	円	円	円	円	円
平均特別支給給与	円	円	円	円	円	円
従業員数	人	人	人	人	人	人
(うち、外国人)	人	人	人	人	人	人

【非正規社員】

	2019年 1月	2019年 2月	2019年 3月	2019年 4月	2019年 5月	2019年 6月
平均月額給与	円	円	円	円	円	円
平均特別支給給与	円	円	円	円	円	円
従業員数	人	人	人	人	人	人
(うち、外国人)	人	人	人	人	人	人

—ご回答は各質問の指示に従い、あてはまる番号に○、もしくは数字等をご記入ください。—

問4 貴事業所における、外国語対応が可能な従業員数をお答えください。

	2019年 1月	2019年 2月	2019年 3月	2019年 4月	2019年 5月	2019年 6月
外国語対応が可能な 従業員数	人	人	人	人	人	人

貴事業所の経営上、重視されている取り組みと、取り組みの状況についてお伺いいたします

問5 以下の項目について、貴事業所における充実度、重要度をお答えください。

(それぞれ1つだけ○)

	充実度						重要度					
	高		低		不明		高		低		不明	
外国語対応可能な 従業員の確保	5	4	3	2	1	不明	5	4	3	2	1	不明
社員研修の実施 【語学研修】	5	4	3	2	1	不明	5	4	3	2	1	不明
社員研修の実施 【接客・マナー】	5	4	3	2	1	不明	5	4	3	2	1	不明
社員研修の実施 【管理職(マネジメント)】	5	4	3	2	1	不明	5	4	3	2	1	不明
ITの導入 ※キャッシュレスなど	5	4	3	2	1	不明	5	4	3	2	1	不明
働き方改革への 取り組み	5	4	3	2	1	不明	5	4	3	2	1	不明
法制度改正への対応 【軽減税率への対策】	5	4	3	2	1	不明	5	4	3	2	1	不明
法制度改正への対応 【受動喫煙への対策】	5	4	3	2	1	不明	5	4	3	2	1	不明

－ご回答は各質問の指示に従い、あてはまる番号に○、もしくは数字等をご記入ください。－

問 6 近年、SDGs(持続可能な開発目標)や、オーバーツーリズム(観光地にキャパシティ以上の観光客が押し寄せること)への懸念が高まる中、地域の観光資源、環境資源の保全の取り組みに注目が集まっています。貴事業所における地域の観光資源、環境資源の保全に向けた取り組みとして、あてはまる項目に○をしてください。(あてはまるものすべてに○)

1. 廃棄物の削減	6. 化学物質の管理
2. 包装・梱包資材の削減	7. グリーン調達・購入の実施 (環境負荷の小さい商品の優先的な調達)
3. エネルギー・資源消費量の削減 (電力・水・ガスなど)	8. 環境マネジメントシステムの構築・運用 (ISO14001、エコアクション 21)
4. 地球温暖化物質の削減 (二酸化炭素など)	9. 地域の環境保全に資する活動の実施 (ビーチクリーン活動など)
5. 環境アセスメントの実施	10. その他 ()
	11. 特に実施していない

問 7-1 観光客の増加が続く中、沖縄県では、観光二次交通の充実に向けた取組を進めています。貴事業所の利用者が、来訪にあたって利用される交通手段として、当てはまる項目に○をしてください。(利用される交通手段のうち、多いもの3つに○)

1. レンタカー	5. タクシー
2. 観光バス	6. 送迎車(貴事業所・店舗が手配)
3. 路線バス	7. レンタサイクル
4. 沖縄都市モノレール	8. 徒歩

アンケートの回答は以上となります。ご協力いただきありがとうございました。
同封の返信用封筒(切手不要)に封入し、**9月6日(金)まで**にご投函ください。

－以下の設問のご回答は任意です。沖縄県の観光推進の取り組みへのご要望をお聞かせください。－

問 7-2 観光二次交通の充実に向け、沖縄県に取り組んでほしい施策等、ご要望があればご記入ください。

問 8 観光推進のため、沖縄県に取り組んでほしい施策等、ご要望があればご記入ください。

(3)-2 上期調査票(観光事業者)

—ご回答は各質問の指示に従い、あてはまる番号に○、もしくは数字等をご記入ください。—

貴社の企業情報をご記入ください

本調査で得た情報は、全て統計的に処理され、全体での平均(%)というように集計されます。
いかなる場合も、個々の事業所のデータを公表することはありません。

【本社(運営企業)に関する情報】

社名	
本社所在地	
代表者名	

【ご回答いただいている事業所・店舗に関する情報】

事業所・店舗名			(同上 : □)
所在地			(同上 : □)
ご回答者	(所属)	(お名前)	
	(TEL)	(e-mail)	

貴事業所・店舗の業種に当てはまる番号 1 つに○をし、全体の売り上げに占める売上高の割合、観光客の利用比率についてお答えください。複数の業種にまたがる方は、**売上高のなかで最も大きな割合を占める業種**を選択してください。

※ただし、「農業」「漁業」「製造業」「卸売業」を主な事業とする事業所・店舗の方は、これらの事業における売上を除き、ご回答ください。

業種 (売上高のなかで最も大きな割合を占める業種1つに○をしてください)	売上高の割合		観光客の利用比率
1. 宿泊サービス ホテル、民宿、民泊、ペンション・貸別荘、ドミトリー	%	➡	%
2. 飲食サービス 飲食店(テイクアウトも含む)	%	➡	%
3. 小売 小売業(通販サイトは除く)	%	➡	%
4. スポーツ・娯楽サービス テーマパーク、体験プログラム、マリンレジャー、ダイビング、エコツーリズム、ゴルフ、エステ・スパ、観光遊覧船、レンタサイクル、リゾートウェディング	%	➡	%
5. 文化サービス 動植物園、文化施設、博物館・美術館、資料館等、会議場	%	➡	%
6. 旅客輸送サービス 法人タクシー、船舶、乗合バス、観光バス(貸切専業)、モノレール	%	➡	%
7. 輸送設備レンタルサービス レンタカー、レンタバイク	%	➡	%
8. いずれにも当てはまらない	→大変失礼いたしました。回答を終了いただき、ご返送をお願いいたします。		

→上記以外にも、売上のある業種がある方は、業種と全体の売上に占める割合をお答えください。

業種(売上のある業種すべてに○をしてください)	売上高の割合		観光客の利用比率
1. 宿泊サービス	%	➡	%
2. 飲食サービス	%	➡	%
3. 小売	%	➡	%
4. スポーツ・娯楽サービス	%	➡	%
5. 文化サービス	%	➡	%
6. 旅客輸送サービス	%	➡	%
7. 輸送設備レンタルサービス	%	➡	%
8. その他()	%	➡	%

－ご回答は各質問の指示に従い、あてはまる番号に○、もしくは数字等をご記入ください。－

[これ以降の調査回答は、

貴事業所・店舗における売上高のなかで最も大きな割合を占める業種について、ご回答ください。]

貴事業所・店舗の景況感の実績と見通しについてお伺いいたします

回答の際は、季節的な要因は除き、売上、受注、経常利益などを総合的に判断しご記入ください。

経営者のみなさまの感覚的に感じられる変化で結構です。

問 1-1 以下の期間の全体的な景況について前年同期と比較してご回答ください。(1つだけ○)

全体的な景況感	2019年1～3月実績 (2018年1～3月期に比べて)				全体的な景況感	2019年4～6月実績 (2018年4～6月期に比べて)			
	1.上昇	2.不変	3.下降	4.不明		1.上昇	2.不変	3.下降	4.不明

問 1-2 以下の各項目について、前年同期と比較した状況を、ご回答ください。

(それぞれ1つだけ○)

売上高	2019年1～3月実績 (2018年1～3月期に比べて)				売上高	2019年4～6月実績 (2018年4～6月期に比べて)			
	1.上昇	2.不変	3.下降	4.不明		1.上昇	2.不変	3.下降	4.不明
営業利益	1.上昇	2.不変	3.下降	4.不明	営業利益	1.上昇	2.不変	3.下降	4.不明
従業員数 (正規)	1.不足 気味	2.適正	3.過剰 気味	4.不明	従業員数 (正規)	1.不足 気味	2.適正	3.過剰 気味	4.不明
従業員数 (非正規)	1.不足 気味	2.適正	3.過剰 気味	4.不明	従業員数 (非正規)	1.不足 気味	2.適正	3.過剰 気味	4.不明
商品・サービスの 販売価格	1.上昇	2.不変	3.下降	4.不明	商品・サービスの 販売価格	1.上昇	2.不変	3.下降	4.不明
利用者数 (国内観光客)	1.上昇	2.不変	3.下降	4.不明/ 取扱無	利用者数 (国内観光客)	1.上昇	2.不変	3.下降	4.不明/ 取扱無
利用者数 (海外観光客)	1.上昇	2.不変	3.下降	4.不明/ 取扱無	利用者数 (海外観光客)	1.上昇	2.不変	3.下降	4.不明/ 取扱無
原材料等の 仕入価格	1.上昇	2.不変	3.下降	4.不明	原材料等の 仕入価格	1.上昇	2.不変	3.下降	4.不明
生産・販売など の設備	1.不足	2.適正	3.過大	4.不明	生産・販売など の設備	1.不足	2.適正	3.過大	4.不明

問 2-1 今後の景況見通しについて前年同期と比較してご回答ください。(1つだけ○)

全体的な景況感	2019年7～9月見通し (2018年7～9月期に比べて)				全体的な景況感	2019年10～12月見通し (2018年10～12月期に比べて)			
	1.上昇	2.不変	3.下降	4.不明		1.上昇	2.不変	3.下降	4.不明

—ご回答は各質問の指示に従い、あてはまる番号に○、もしくは数字等をご記入ください。—
 問2-2 以下の各項目について、前年同期と比較した今後の見通しを、ご回答ください。

(それぞれ1つだけ○)

	2019年7～9月見通し (2018年7～9月期に比べて)				2019年10～12月見通し (2018年10～12月期に比べて)				
	1.上昇	2.不変	3.下降	4.不明	1.上昇	2.不変	3.下降	4.不明	
売上高	1.上昇	2.不変	3.下降	4.不明	売上高	1.上昇	2.不変	3.下降	4.不明
営業利益	1.上昇	2.不変	3.下降	4.不明	営業利益	1.上昇	2.不変	3.下降	4.不明
従業員数 (正規)	1.不足 気味	2.適正	3.過剰 気味	4.不明	従業員数 (正規)	1.不足 気味	2.適正	3.過剰 気味	4.不明
従業員数 (非正規)	1.不足 気味	2.適正	3.過剰 気味	4.不明	従業員数 (非正規)	1.不足 気味	2.適正	3.過剰 気味	4.不明
商品・サービスの 販売価格	1.上昇	2.不変	3.下降	4.不明	商品・サービスの 販売価格	1.上昇	2.不変	3.下降	4.不明
利用者数 (国内観光客)	1.上昇	2.不変	3.下降	4.不明/ 取扱無	利用者数 (国内観光客)	1.上昇	2.不変	3.下降	4.不明/ 取扱無
利用者数 (海外観光客)	1.上昇	2.不変	3.下降	4.不明/ 取扱無	利用者数 (海外観光客)	1.上昇	2.不変	3.下降	4.不明/ 取扱無
原材料等の 仕入価格	1.上昇	2.不変	3.下降	4.不明	原材料等の 仕入価格	1.上昇	2.不変	3.下降	4.不明
生産・販売など の設備	1.不足	2.適正	3.過大	4.不明	生産・販売など の設備	1.不足	2.適正	3.過大	4.不明

貴事業所・店舗における、雇用状況についてお伺いいたします

問3 貴事業所・店舗における2019年1月～6月の一人当たりの平均月額給与・特別支給給与と従業員数をお答えください。

【正規社員】

	2019年 1月	2019年 2月	2019年 3月	2019年 4月	2019年 5月	2019年 6月
平均月額給与	円	円	円	円	円	円
平均特別支給給与	円	円	円	円	円	円
従業員数	人	人	人	人	人	人
(うち、外国人)	人	人	人	人	人	人

【非正規社員】

	2019年 1月	2019年 2月	2019年 3月	2019年 4月	2019年 5月	2019年 6月
平均月額給与	円	円	円	円	円	円
平均特別支給給与	円	円	円	円	円	円
従業員数	人	人	人	人	人	人
(うち、外国人)	人	人	人	人	人	人

－ご回答は各質問の指示に従い、あてはまる番号に○、もしくは数字等をご記入ください。－

問4 貴事業所・店舗における、外国語対応が可能な従業員数をお答えください。

	2019年 1月	2019年 2月	2019年 3月	2019年 4月	2019年 5月	2019年 6月
外国語対応が可能な 従業員数	人	人	人	人	人	人

貴事業所・店舗の経営上、重視されている取り組みと、取り組みの状況についてお伺いいたします

問5 以下の項目について、貴事業所・店舗における充実度、重要度をお答えください。

(それぞれ1つだけ○)

	充実度						重要度					
	高		低		不明		高		低		不明	
外国語対応可能な 従業員の確保	5	4	3	2	1	不明	5	4	3	2	1	不明
社員研修の実施 【語学研修】	5	4	3	2	1	不明	5	4	3	2	1	不明
社員研修の実施 【接客・マナー】	5	4	3	2	1	不明	5	4	3	2	1	不明
社員研修の実施 【管理職(マネジメント)】	5	4	3	2	1	不明	5	4	3	2	1	不明
ITの導入 ※キャッシュレスなど	5	4	3	2	1	不明	5	4	3	2	1	不明
働き方改革への 取り組み	5	4	3	2	1	不明	5	4	3	2	1	不明
法制度改正への対応 【軽減税率への対策】	5	4	3	2	1	不明	5	4	3	2	1	不明
法制度改正への対応 【受動喫煙への対策】	5	4	3	2	1	不明	5	4	3	2	1	不明

－ご回答は各質問の指示に従い、あてはまる番号に○、もしくは数字等をご記入ください。－

問 6 近年、SDGs(持続可能な開発目標)や、オーバーツーリズム(観光地にキャパシティ以上の観光客が押し寄せること)への懸念が高まる中、地域の観光資源、環境資源の保全の取り組みに注目が集まっています。貴事業所・店舗における地域の観光資源、環境資源の保全に向けた取り組みとして、あてはまる項目に○をしてください。(あてはまるものすべてに○)

1. 廃棄物の削減	6. 化学物質の管理
2. 包装・梱包資材の削減	7. グリーン調達・購入の実施 (環境負荷の小さい商品の優先的な調達)
3. エネルギー・資源消費量の削減 (電力・水・ガスなど)	8. 環境マネジメントシステムの構築・運用 (ISO14001、エコアクション 21)
4. 地球温暖化物質の削減 (二酸化炭素など)	9. 地域の環境保全に資する活動の実施 (ビーチクリーン活動など)
5. 環境アセスメントの実施	10. その他 ()
	11. 特に実施していない

問 7-1 観光客の増加が続く中、沖縄県では、観光二次交通の充実に向けた取組を進めています。貴事業所・店舗を利用される観光客が、来訪にあたって利用される交通手段として、当てはまる項目に○をしてください。(利用される交通手段のうち、多いもの3つに○)

1. レンタカー	5. タクシー
2. 観光バス	6. 送迎車(貴事業所・店舗が手配)
3. 路線バス	7. レンタサイクル
4. 沖縄都市モノレール	8. 徒歩

アンケートの回答は以上となります。ご協力いただきありがとうございました。
同封の返信用封筒(切手不要)に封入し、**9月6日(金)まで**にご投函ください。

－以下の設問のご回答は任意です。沖縄県の観光推進の取り組みへのご要望をお聞かせください。－

問 7-2 観光二次交通の充実に向け、沖縄県に取り組んでほしい施策等、ご要望があればご記入ください。

問 8 観光推進のため、沖縄県に取り組んでほしい施策等、ご要望があればご記入ください。

(3)-3 下期調査票

—ご回答は各質問の指示に従い、あてはまる番号に○、もしくは数字等をご記入ください。—

貴社の企業情報をご記入ください

【本社(運営企業)に関する情報※1】

社名	
本社所在地	
代表者名	

【ご回答いただいている事業所・店舗に関する情報※2】

事業所・店舗名		(同上 : □)
所在地		(同上 : □)
ご回答者	(所属)	(お名前)
	(TEL)	(e-mail)

※1 FC 事業所・店舗の場合は、運営企業・個人名をご記入ください。

※2 FC 事業所・店舗の場合は、運営されている事業所・店舗名をご記入ください。

貴事業所・店舗の業種に当てはまる番号 1 つに○をし、全体の売り上げに占める売上高の割合、観光客の利用比率についてお答えください。複数の業種にまたがる方は、**売上高のなかで最も大きな割合を占める業種**を選択してください。※ただし、「農業」「漁業」「製造業」「卸売業」を主な事業とする事業所・店舗の方は、これらの事業における売上を除き、ご回答ください。

	業種 (売上高のなかで最も大きな割合を占める業種1つに○をしてください)	売上高の割合		観光客の 利用率
1	宿泊サービス ホテル、民宿、民泊、ペンション・貸別荘、ドミトリー	%	➡	%
2	飲食サービス 飲食店(テイクアウトも含む)	%	➡	%
3	小売 小売業(通販サイトは除く)	%	➡	%
4	スポーツ・娯楽サービス テーマパーク、体験プログラム、マリンレジャー、ダイビング、エコツアーリズム、 ゴルフ、エステ・スパ、観光遊覧船、レンタサイクル、リゾートウェディング	%	➡	%
5	文化サービス 動植物園、文化施設、博物館・美術館、資料館等、会議場	%	➡	%
6	旅行代理店その他の予約サービス	%	➡	%
7	旅客輸送サービス 法人タクシー、船舶、乗合バス、観光バス(貸切専業)、モノレール	%	➡	%
8	輸送設備レンタルサービス レンタカー、レンタバイク	%	➡	%
9	いずれにも当てはまらない	→大変失礼いたしました。回答を終了いただき、ご返送をお願いいたします。		

→上記以外にも、売上のある業種がある方は、業種と全体の売上に占める割合をお答えください。

	業種(売上のある業種すべてに○をしてください)	売上高の割合		観光客の利用比率
1	宿泊サービス	%	➡	%
2	飲食サービス	%	➡	%
3	小売	%	➡	%
4	スポーツ・娯楽サービス	%	➡	%
5	文化サービス	%	➡	%
6	旅行代理店その他の予約サービス	%	➡	%
7	旅客輸送サービス	%	➡	%
8	輸送設備レンタルサービス	%	➡	%
9	その他()	%	➡	%
10	その他業種での売上はない			

－ご回答は各質問の指示に従い、あてはまる番号に○、もしくは数字等をご記入ください。－

[これ以降の調査回答は、

貴事業所・店舗における売上高のなかで最も大きな割合を占める業種について、ご回答ください。]

貴事業所・店舗の景況感の実績と見通しについてお伺いいたします

回答の際は、季節的な要因は除き、売上、受注、経常利益などを総合的に判断しご記入ください。
経営者のみなさまの感覚的に感じられる変化で結構です。

問 1-1 以下の期間の全体的な景況について前年同期と比較してご回答ください。(1つだけ○)

全体的な景況感	2019年7～9月実績 (2018年7～9月期に比べて)				全体的な景況感	2019年10～12月実績 (2018年10～12月期に比べて)			
	1.上昇	2.不変	3.下降	4.不明		1.上昇	2.不変	3.下降	4.不明

問 1-2 以下の各項目について、前年同期と比較した状況を、ご回答ください。

(それぞれ1つだけ○)

	2019年7～9月実績 (2018年7～9月期に比べて)					2019年10～12月実績 (2018年10～12月期に比べて)			
	1.上昇	2.不変	3.下降	4.不明		1.上昇	2.不変	3.下降	4.不明
売上高					売上高				
営業利益					営業利益				
従業員数 (正規)					従業員数 (正規)				
従業員数 (非正規)					従業員数 (非正規)				
商品・サービスの販売価格					商品・サービスの販売価格				
利用者数 (国内観光客)				4.不明/ 取扱無	利用者数 (国内観光客)				4.不明/ 取扱無
利用者数 (海外観光客)				4.不明/ 取扱無	利用者数 (海外観光客)				4.不明/ 取扱無
原材料等の仕入価格					原材料等の仕入価格				
生産・販売などの設備					生産・販売などの設備				

問 2-1 今後の景況見通しについて前年同期と比較してご回答ください。(1つだけ○)

全体的な景況感	2020年1～3月見通し (2019年1～3月期に比べて)				全体的な景況感	2020年4～6月見通し (2019年4～6月期に比べて)			
	1.上昇	2.不変	3.下降	4.不明		1.上昇	2.不変	3.下降	4.不明

－ご回答は各質問の指示に従い、あてはまる番号に○、もしくは数字等をご記入ください。－
問 2-2 以下の各項目について、前年同期と比較した今後の見通しを、ご回答ください。

(それぞれ1つだけ○)

	2020年1～3月見通し (2019年1～3月期に比べて)					2020年4～6月見通し (2019年4～6月期に比べて)			
売上高	1.上昇	2.不変	3.下降	4.不明	売上高	1.上昇	2.不変	3.下降	4.不明
営業利益	1.上昇	2.不変	3.下降	4.不明	営業利益	1.上昇	2.不変	3.下降	4.不明
従業員数 (正規)	1.不足 気味	2.適正	3.過剰 気味	4.不明	従業員数 (正規)	1.不足 気味	2.適正	3.過剰 気味	4.不明
従業員数 (非正規)	1.不足 気味	2.適正	3.過剰 気味	4.不明	従業員数 (非正規)	1.不足 気味	2.適正	3.過剰 気味	4.不明
商品・サービスの 販売価格	1.上昇	2.不変	3.下降	4.不明	商品・サービスの 販売価格	1.上昇	2.不変	3.下降	4.不明
利用者数 (国内観光客)	1.上昇	2.不変	3.下降	4.不明/ 取扱無	利用者数 (国内観光客)	1.上昇	2.不変	3.下降	4.不明/ 取扱無
利用者数 (海外観光客)	1.上昇	2.不変	3.下降	4.不明/ 取扱無	利用者数 (海外観光客)	1.上昇	2.不変	3.下降	4.不明/ 取扱無
原材料等の 仕入価格	1.上昇	2.不変	3.下降	4.不明	原材料等の 仕入価格	1.上昇	2.不変	3.下降	4.不明
生産・販売など の設備	1.不足	2.適正	3.過大	4.不明	生産・販売など の設備	1.不足	2.適正	3.過大	4.不明

貴事業所・店舗における、雇用状況についてお伺いいたします

問 3 貴事業所・店舗における2019年7月～12月の一人当たりの平均月額給与^{※3}・特別支給給与^{※4}と従業員数をお答えください。なお、非公表の場合は、「非公表の場合」欄に○を記入の上、次の設問にお進みください。

【正規社員】^{※5}	2019年 7月	2019年 8月	2019年 9月	2019年 10月	2019年 11月	2019年 12月	非公表の 場合(○)
平均月額給与 ^{※3}	円	円	円	円	円	円	
平均特別支給給与 ^{※4}	円	円	円	円	円	円	
従業員数	人	人	人	人	人	人	
(うち、外国人)	人	人	人	人	人	人	

【非正規社員】^{※6}	2019年 7月	2019年 8月	2019年 9月	2019年 10月	2019年 11月	2019年 12月	非公表の 場合(○)
平均月額給与 ^{※3}	円	円	円	円	円	円	
平均特別支給給与 ^{※4}	円	円	円	円	円	円	
従業員数	人	人	人	人	人	人	
(うち、外国人)	人	人	人	人	人	人	

※3 平均月額給与:きまって支給する給与の総額(労働協約、就業規則等に支給条件、算定方法等が定められている給与)

※4 特別支給給与:特別に支払われた給与の総額(益、暮等の賞与、3カ月を超える期間で算定される給与、ベースアップの差額追給分及び支給事由の発生が不確実な給与)

※5 正規社員:勤め先での呼称が「正規の職員・従業員」である者。

※6 非正規社員:「パート」「アルバイト」「労働者派遣事業所の派遣社員」「契約社員」「嘱託」「その他」である者。

－ご回答は各質問の指示に従い、あてはまる番号に○、もしくは数字等をご記入ください。－

問4 貴事業所・店舗における、外国語対応が可能な従業員数をお答えください。

	2019年 7月	2019年 8月	2019年 9月	2019年 10月	2019年 11月	2019年 12月
外国語対応が可能な 従業員数	人	人	人	人	人	人

貴事業所・店舗の経営上、重視されている取り組みと、取り組みの状況についてお伺いいたします

問5 以下の項目について、貴事業所・店舗における充実度、重要度をお答えください。

(それぞれ1つだけ○)

	充実度						重要度					
	高		低		不明		高		低		不明	
外国語対応可能な 従業員の確保	5	4	3	2	1	不明	5	4	3	2	1	不明
社員研修の実施 【語学研修】	5	4	3	2	1	不明	5	4	3	2	1	不明
社員研修の実施 【接客・マナー】	5	4	3	2	1	不明	5	4	3	2	1	不明
社員研修の実施 【管理職(マネジメント)】	5	4	3	2	1	不明	5	4	3	2	1	不明
ITの導入 ※キャッシュレスなど	5	4	3	2	1	不明	5	4	3	2	1	不明
働き方改革への 取り組み	5	4	3	2	1	不明	5	4	3	2	1	不明
法制度改正への対応 【軽減税率への対策】	5	4	3	2	1	不明	5	4	3	2	1	不明
法制度改正への対応 【受動喫煙への対策】	5	4	3	2	1	不明	5	4	3	2	1	不明
外国人労働者の雇用	5	4	3	2	1	不明	5	4	3	2	1	不明

問6-1 貴事業所・店舗における、飲食品の提供状況をお答えください。飲食品を提供している事業所・店舗においては、提供される飲食品の県産品利用率^{※7}について、お答えください。

【飲食品の提供状況】(1つだけ○)

1. 事業所・店舗において、飲食品を提供している → 提供される飲食品の県産品利用率 ^{※7} ()%
2. 事業所・店舗において、飲食品を提供していない

－ご回答は各質問の指示に従い、あてはまる番号に○、もしくは数字等をご記入ください。－

問 6-2 貴事業所・店舗における、物販部門での県産品^{※8}の取扱状況をお答えください。県産品を取り扱っている事業所・店舗においては、物販部門全体の売上に占める、県産品の売上比率について、お答えください。

【物販部門の有無・県産品の取扱状況】(1つだけ○)

1. 事業所・店舗において、県産品を含む、物販を提供している	→【県産品の売上比率】へお進みください。
2. 事業所・店舗において、物販を提供しているが、県産品の取扱はない	→問 7-1 へお進みください。
3. 事業所・店舗において、物販を提供していない	

【県産品の売上比率】

物販部門全体の売上に占める、県産品の売上比率^{※9}について、お答えください。

県産品売上比率(食料・飲料品等)	()%
県産品売上比率(食料・飲料品以外の工芸品等)	()%

※7 以下の計算式にて算出ください。 県産品利用率=(県産品の利用品目数/提供する飲食品に利用している食品目数)

※8 県産品とは: 県内において製造・加工される製品。移輸入等により持ち込まれた材料を単に箱詰めした製品は該当しない。

※9 以下の計算式にて算出ください。 県産品売上比率=(県産品(物販)の売上金額/物販部門全体の売上金額)

問 7-1 沖縄県内では、人手不足等の影響から、外国人労働者の雇用拡大が進んでいるとみられています。貴事業所・店舗において外国人労働者の雇用にあたって取り組まれている対策について、当てはまる項目に○をしてください。(あてはまるものすべてに○)

1. 労働条件の明示(採用時)	7. 生活環境への配慮(住居手配、食事等)
2. 人事評価の実施	8. 外国人の文化・慣習を踏まえた労働環境の整備
3. 日本語教育の実施	9. その他()
4. 職業訓練(OJT 等含む)の実施	10. 外国人を雇用しているが、特に対策はしていない
5. 在留資格取得等の支援	11. 外国人を雇用していない
6. 地域社会との接点づくり(祭り等への参加等)	

アンケートの回答は以上となります。ご協力いただきありがとうございました。

同封の返信用封筒(切手不要)に封入し、**2月7日(金)まで**にご投函ください。

－以下の設問のご回答は任意です。沖縄県の観光推進の取り組みへのご要望をお聞かせください。－

問 7-2 外国人労働者の雇用体制の整備に向け、沖縄県に取り組んでほしい施策等、ご要望があればご記入ください。

問 8 観光推進のため、沖縄県に取り組んでほしい施策等、ご要望があればご記入ください。

