

4. 満足度に関する分析

【推計方法】

- 「旅行全体満足度」「再来訪意向」「推奨意向」の年度の値は、第1～4回調査の単純集計結果から“無回答”および“該当しない”を除いた総数に対する構成比とした。

4. 満足度に関する分析

4-1. 旅行の満足度

(1) 沖縄旅行の満足度

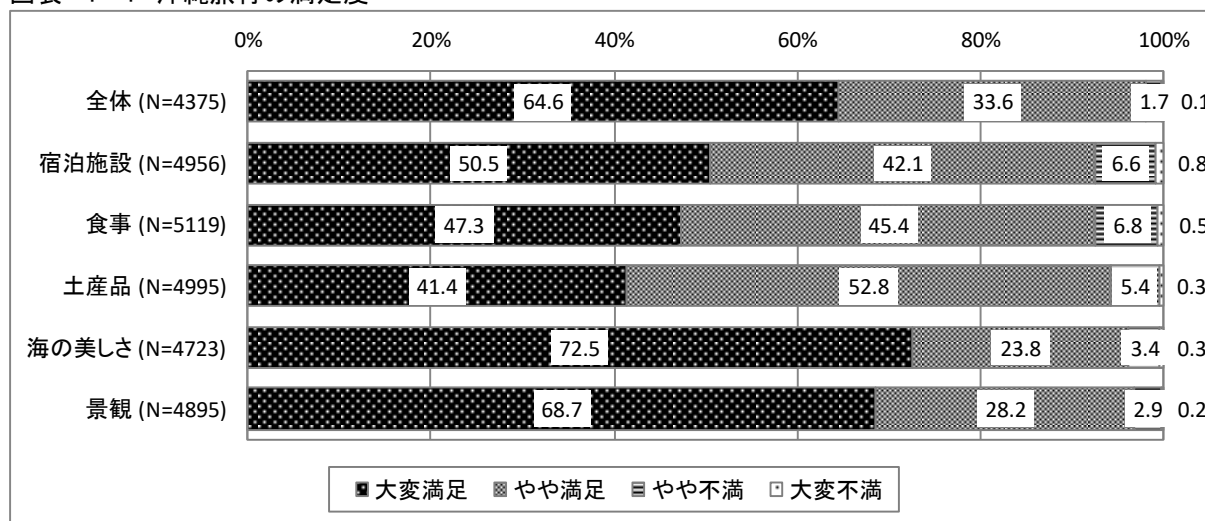
沖縄旅行の満足度を見ると、『旅行全体』では“大変満足”が64.6%、“やや満足”が33.6%、“やや不満”が1.7%、“大変不満”が0.1%となった。

項目別では、『海のみしさ』で“大変満足”と回答した比率が72.5%と最も高い。続いて、『景観』が68.7%、『宿泊施設』が50.5%、『食事』が47.3%となっている。一方、『土産品』では“大変満足”と回答した比率が41.4%と4割ほどに留まり、他項目と比べて低くなった。(図表4-1)

四半期別で旅行全体の満足度を見ると、“大変満足”と回答した比率が最も高いのは第2回調査(7・8月)で69.8%となり、最も低いのは第4回調査(1・2月)で59.4%となっている。夏期において満足度が高く、冬期に満足度が低い傾向がある。(図表4-2)

過去3年間の沖縄旅行の『旅行全体』の満足度をみると、前々年度から増加が続いている。項目別にみても、いずれの項目においても“大変満足”の比率が前年度、前々年度と比べて増加した。(図表4-3)

図表 4-1 沖縄旅行の満足度



(注) 満足度に対する構成比は無回答を除く総数に対するもの(以下同じ)

図表 4-2 四半期別“大変満足”の比率

	H31/R元年度	(%)			
		第1回 5・6月 (4-6月期)	第2回 7・8月 (7-9月期)	第3回 10・11月 (10-12月期)	第4回 1・2月 (1-3月期)
全体	64.6	65.1	69.8	64.8	59.4
宿泊施設	50.5	54.0	50.1	49.9	48.3
食事	47.3	47.6	49.5	47.7	44.7
土産品	41.4	41.6	43.5	42.7	38.2
海のみしさ	72.5	70.0	77.8	77.0	66.0
景観	68.7	67.8	74.2	70.6	62.7

※年度の構成比は、第1~4回調査の合計値の単純集計結果で算出した。

図表 4-3 過去3ヵ年における旅行の満足度の比較

		(%)				(件)	
		大変満足	やや満足	やや不満	大変不満	合計	回答数
旅行全体	平成31/令和元年度	64.6	33.6	1.7	0.1	100.0	4,375
	平成30年度	59.1	38.4	2.4	0.2	100.0	2,538
	平成29年度	54.3	41.7	3.4	0.6	100.0	3,837
宿泊施設	平成31/令和元年度	50.5	42.1	6.6	0.8	100.0	4,956
	平成30年度	46.0	45.7	7.3	1.0	100.0	3,870
	平成29年度	47.1	44.4	7.5	1.0	100.0	4,162
食事	平成31/令和元年度	47.3	45.4	6.8	0.5	100.0	5,119
	平成30年度	47.0	45.0	7.4	0.7	100.0	3,965
	平成29年度	46.3	44.4	8.4	0.9	100.0	4,243
土産品	平成31/令和元年度	41.4	52.8	5.4	0.3	100.0	4,995
	平成30年度	33.8	59.3	6.6	0.2	100.0	3,628
	平成29年度	39.6	52.6	7.2	0.6	100.0	3,991
海の美しさ	平成31/令和元年度	72.5	23.8	3.4	0.3	100.0	4,723
	平成30年度	71.7	23.4	4.5	0.5	100.0	3,750
	平成29年度	57.6	30.7	10.3	1.4	100.0	3,880
景観	平成31/令和元年度	68.7	28.2	2.9	0.2	100.0	4,895
	平成30年度	61.3	33.8	4.3	0.6	100.0	3,686
	平成29年度	56.4	35.7	7.2	0.8	100.0	3,994

図表 4-4 項目別の“大変満足”の比率（属性・旅行内容別）

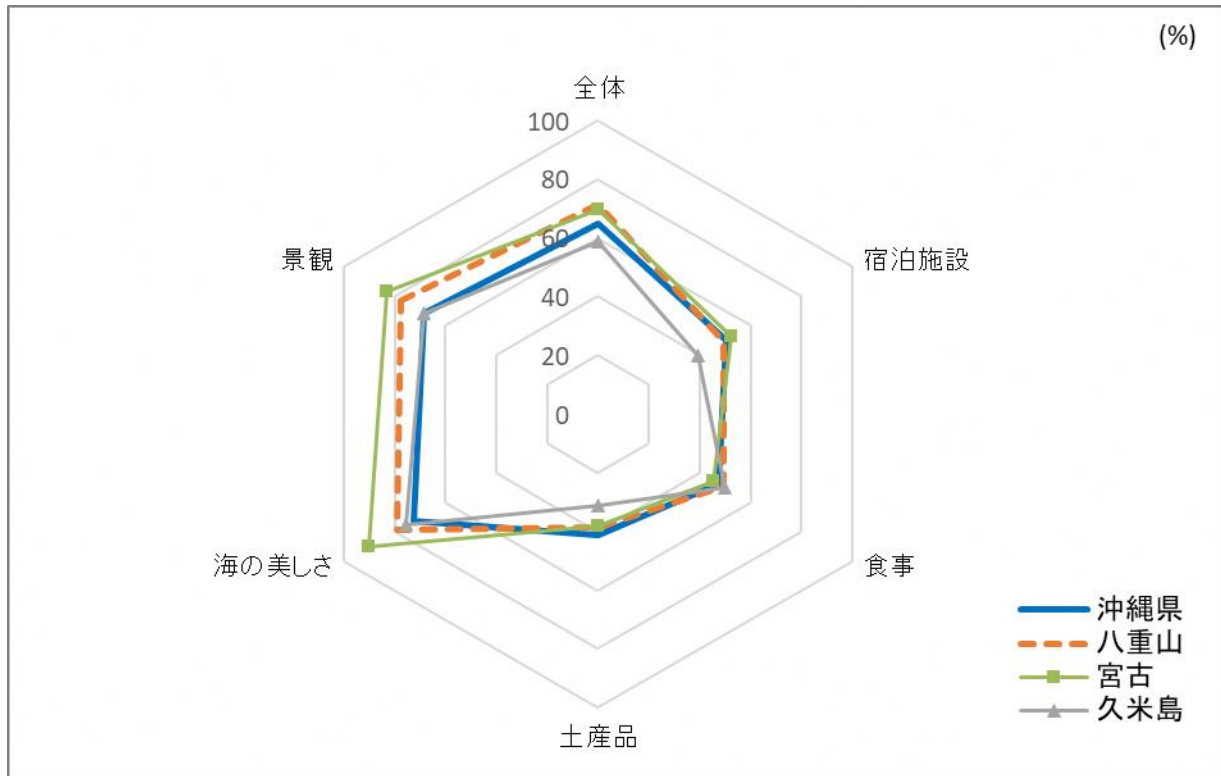
(%)

		全体	宿泊施設	食事	土産品	海のみしさ	景観	
全体		64.6	50.5	47.3	41.4	72.5	68.7	
調査時期	第1回(5・6月)	65.1	54.0	47.6	41.6	70.0	67.8	
	第2回(7・8月)	69.8	50.1	49.5	43.5	77.8	74.2	
	第3回(10・11月)	64.8	49.9	47.7	42.7	77.0	70.6	
	第4回(1・2月)	59.4	48.3	44.7	38.2	66.0	62.7	
地域	北海道	68.3	49.7	51.0	49.0	77.2	73.3	
	東北	60.4	47.7	42.0	40.2	74.2	69.1	
	関東	68.0	52.5	49.1	40.9	74.3	71.0	
	中部	63.8	50.3	48.4	42.4	74.5	70.5	
	近畿	65.8	51.4	48.0	42.4	71.2	67.2	
	中国・四国	62.3	53.6	42.4	40.3	68.6	63.4	
性別	九州	55.5	43.4	43.4	39.9	68.9	64.8	
	男性	59.1	46.1	43.3	35.0	67.3	63.8	
年代	女性	70.1	54.9	51.4	47.6	77.4	73.4	
	10～20代	82.3	62.2	68.2	62.0	82.8	77.5	
世帯年収	30代	73.0	53.8	56.0	51.5	76.3	71.8	
	40代	68.4	54.0	51.6	45.5	73.7	71.1	
	50代	62.2	47.8	43.4	36.3	70.3	65.2	
	60代	54.5	43.8	37.9	31.4	67.5	65.5	
	70代以上	54.7	48.9	35.1	30.6	71.0	66.0	
	400万円未満	64.6	50.7	45.8	44.8	73.9	70.1	
	400～600万円未満	62.4	49.1	46.7	42.5	71.9	68.7	
来訪回数	600～800万円未満	66.7	49.8	49.2	42.6	72.2	68.7	
	800～1,000万円未満	65.5	50.2	49.0	43.8	73.9	70.1	
	1,000～1,500万円未満	67.2	51.1	48.5	38.1	71.7	67.2	
	1,500万円以上	61.1	53.8	43.3	32.8	69.1	65.2	
	初めて	68.0	54.4	49.6	46.7	77.9	71.7	
	2回目	68.0	53.8	48.8	43.0	78.6	73.4	
	3回目	65.2	51.9	44.8	42.5	75.8	70.0	
	4回目	66.5	53.2	48.3	40.6	71.1	71.5	
	5～9回目	62.6	49.9	46.7	39.1	70.4	66.4	
	10～19回目	64.1	48.1	47.1	41.0	70.1	69.3	
前回来訪時期	20回目以上	58.6	43.1	46.0	38.0	62.9	59.4	
	1年以内	62.3	47.5	47.5	39.9	68.9	66.0	
	3年以内	67.4	50.9	47.7	43.1	73.9	72.3	
	5年以内	68.4	57.4	47.1	39.5	72.9	67.4	
	10年以内	61.4	53.2	46.2	41.8	76.3	69.5	
	10年より前	63.8	49.2	44.2	39.1	73.8	69.1	
同行者	初めて	68.1	54.6	49.6	46.5	78.0	71.6	
	1人で	55.8	41.1	43.6	37.6	65.1	58.5	
	夫婦で	68.4	54.9	46.9	41.7	75.2	73.4	
	子ども連れ家族	74.6	56.5	49.8	44.2	77.2	76.1	
	三世帯家族	69.9	59.3	48.4	44.8	76.7	75.0	
	その他家族	69.6	62.8	53.4	46.4	77.6	71.9	
	友人・知人	66.5	53.4	50.7	44.2	76.2	74.2	
	恋人	82.0	55.9	63.5	52.2	80.1	76.6	
	仕事仲間	55.0	41.4	45.0	36.3	65.9	58.4	
	地域の団体・趣味のサークル	52.3	45.6	41.3	38.8	70.3	70.5	
	その他	47.9	40.0	29.6	36.7	56.8	51.9	
旅行先	沖縄本島	62.5	50.0	46.9	42.3	68.7	65.1	
	本島周辺離島	66.0	47.0	40.0	36.4	81.5	74.5	
	宮古と周辺離島	71.8	53.4	43.4	37.7	89.3	82.6	
	石垣と周辺離島	71.5	51.0	51.0	40.3	80.2	77.5	
	1泊	55.0	44.1	46.2	39.1	59.7	54.8	
泊数	2泊	62.9	50.5	45.7	41.1	72.1	68.7	
	3泊	67.2	53.0	48.9	41.8	75.4	71.2	
	4泊	70.4	51.2	48.4	41.4	77.4	76.4	
	5泊以上	71.2	52.2	49.0	42.8	77.1	73.1	
	リゾートホテル	69.1	60.1	47.8	41.5	76.6	73.8	
宿泊施設	シティホテル	63.6	49.1	45.1	40.8	71.5	66.1	
	ビジネスホテル	54.9	32.2	42.1	37.9	67.5	61.5	
	民宿・ペンション	75.6	46.8	55.6	46.2	75.0	76.9	
	ドストリー(簡易宿泊施設・YH等)	70.6	41.3	58.7	43.1	70.2	73.5	
	ウィークリーマンション	69.4	48.2	45.6	52.8	64.0	62.3	
	実家・親戚知人宅	77.1	62.4	57.2	49.7	76.6	73.6	
	その他	66.3	51.7	49.6	45.3	73.6	71.4	
	観光地めぐり	68.0	53.0	47.6	42.9	76.3	73.6	
	保養・休養	72.5	58.8	53.1	44.5	75.9	74.6	
	海水浴・マリレジャー	77.0	57.0	51.6	45.2	81.3	80.2	
活動	ダイビング	79.5	53.7	52.7	44.9	73.4	69.2	
	ゴルフ	58.8	51.0	41.6	29.8	66.8	63.7	
	釣り	71.6	52.5	49.4	38.3	74.7	71.1	
	スパ・エステ	78.4	66.2	54.1	44.8	75.9	69.0	
	スポーツ大会等	58.5	44.8	43.9	38.2	70.8	68.1	
	エコツアーズ	74.4	57.5	52.7	39.7	76.5	75.8	
	伝統工芸・芸能体験	76.5	59.5	50.9	48.3	72.4	71.6	
	ショッピング	70.6	54.2	54.0	51.6	75.7	73.1	
	戦跡地参拝	66.6	54.9	42.7	41.1	71.1	70.2	
	沖縄料理を楽しむ	73.6	55.7	59.0	50.2	76.8	74.1	
	イベント	68.5	41.0	47.3	44.5	69.5	69.7	
	伝統行事	73.0	59.7	52.3	56.7	78.5	76.9	
	コンサート	75.0	53.5	50.6	47.7	59.1	59.3	
	新婚旅行	89.2	71.4	73.9	68.6	92.9	88.6	
	ウェディング	72.2	60.4	53.3	47.6	83.3	82.9	
	帰省・親戚等の訪問	61.0	39.7	48.2	47.5	74.9	70.3	
	友人知人の訪問	73.1	53.9	59.8	51.1	71.9	69.3	
	会議/研修	53.9	41.9	38.3	32.7	59.2	52.0	
	仕事	42.9	35.1	41.1	32.6	58.3	51.1	
	プロスポーツキャンプ見学	68.3	51.6	49.2	39.2	70.0	62.2	
	空手	66.7	75.0	50.0	25.0	50.0	75.0	
	その他	67.6	52.1	54.0	42.9	72.1	73.3	
	交通機関	路線バス	68.2	51.5	51.6	44.4	73.7	67.0
		観光バス	54.4	43.9	35.1	33.5	71.8	67.7
		貸切タクシー	56.9	54.7	42.6	37.6	71.3	64.1
		一般タクシー	60.2	44.9	44.4	39.6	68.6	62.6
		モトローラー	60.0	45.0	47.0	43.1	67.3	60.9
		レンタカー	69.4	53.8	50.0	43.7	75.0	72.9
		自家用車・社用車	64.1	42.4	48.9	40.8	69.7	63.6
		航空機(県内)	68.9	49.8	44.7	38.0	82.3	75.7
船(県内)		72.1	51.4	51.6	41.4	82.6	79.8	
自転車		82.3	56.3	59.0	46.9	84.8	85.3	
その他		73.5	53.1	48.7	39.0	74.7	74.5	
旅行形態	団体旅行	56.5	46.7	36.7	37.1	69.1	64.6	
	パッケージ旅行	55.5	46.9	34.1	33.3	75.3	68.2	
	フリープラン	68.9	54.9	48.8	43.7	75.3	72.0	
	個人旅行	65.5	49.7	49.9	42.2	71.4	67.8	

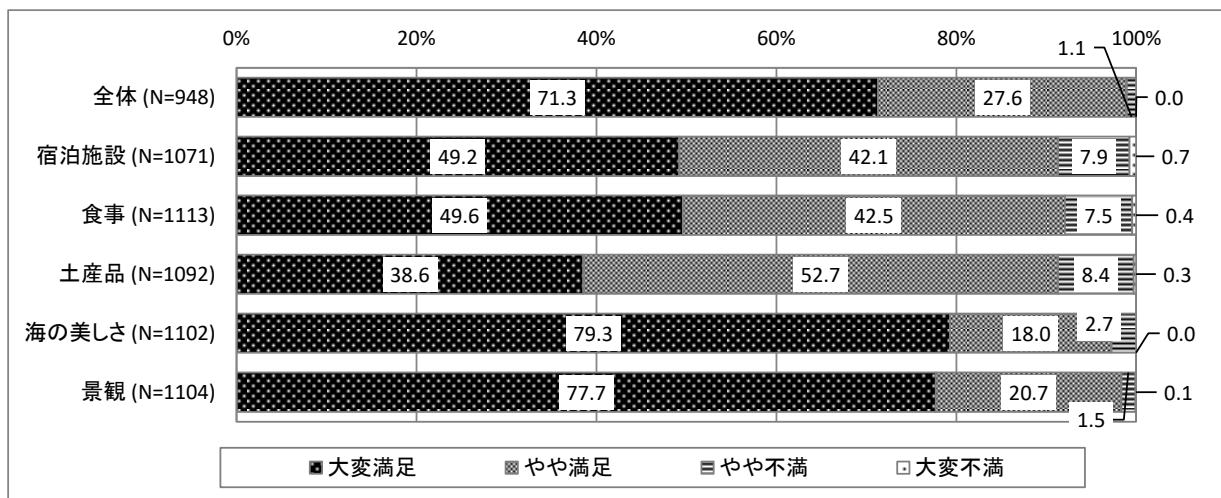
(2) 離島旅行の満足度

主要離島における離島旅行の“大変満足”比率を、沖縄旅行の同比率（以下、「沖縄県全体」と表記）と比較すると、『海の美しさ』や『景観』の点では、沖縄県全体よりも八重山圏域や宮古圏域、久米島の方が高い。一方『土産品』では八重山圏域や宮古圏域、久米島よりも沖縄県全体の方が高い。離島間で比較すると、『宿泊施設』『海の美しさ』『景観』は宮古圏域が最も高く、『食事』は久米島が最も高い。（図表4-5）

図表 4-5 沖縄県全体および主要離島における“大変満足”の比率



図表 4-6 八重山旅行の満足度



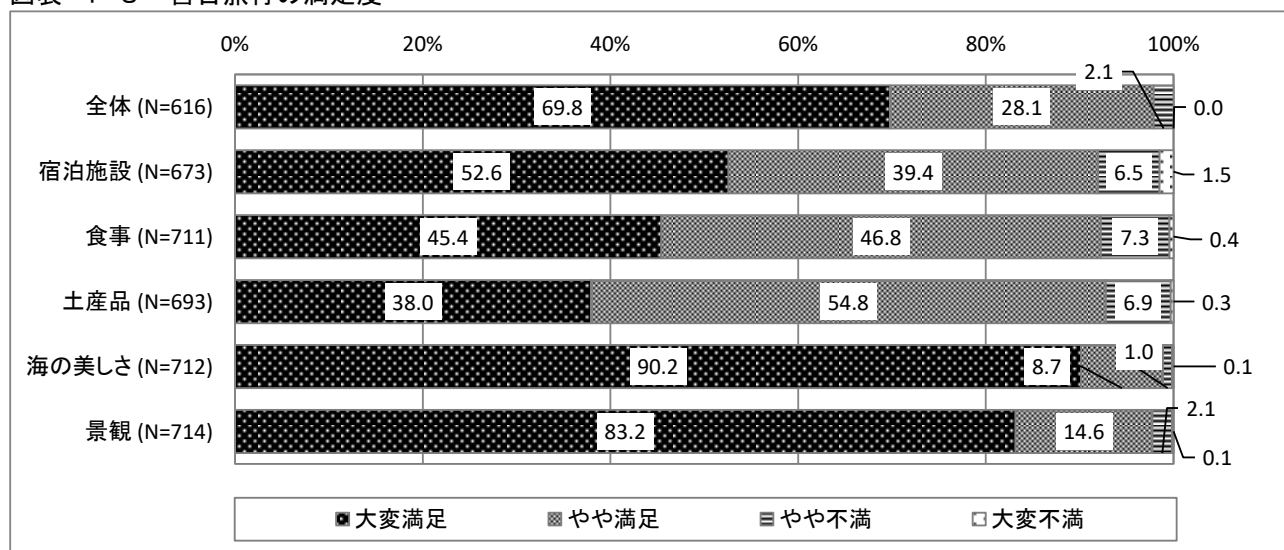
図表 4-7 八重山旅行の四半期別“大変満足”の比率

(%)

	H31 / R01 年度	第1回・6月 (4-6月期)	第2回・7月 (7-9月期)	第3回・11月 (10-12月期)	第4回・1月 (1-3月期)
全体	71.3	68.8	73.5	72.4	70.5
宿泊施設	49.2	52.5	46.0	48.1	50.0
食事	49.6	48.8	44.7	51.8	52.6
土産品	38.6	38.4	30.4	42.6	41.9
海の美しさ	79.3	84.2	80.5	81.3	70.5
景観	77.7	81.3	79.8	79.3	70.0

※年度の構成比は、第1~4回調査の合計値の単純集計結果で算出した。

図表 4-8 宮古旅行の満足度



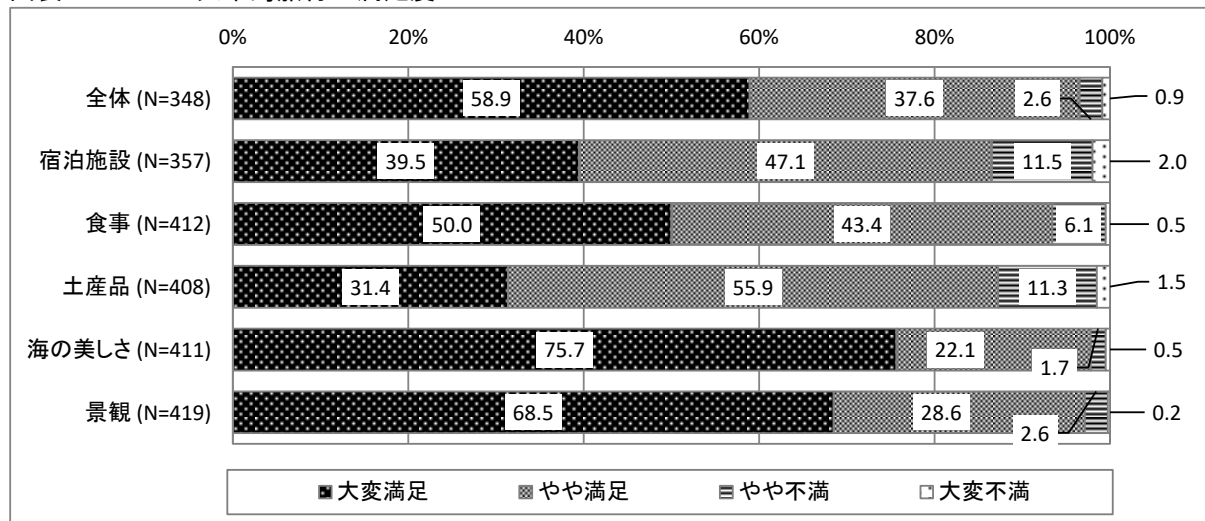
図表 4-9 宮古旅行の四半期別“大変満足”の比率

(%)

	H31/R元年度	第1回・6月 (4-6月期)	第2回・7月 (7-9月期)	第3回・10月 (10-12月期)	第4回・2月 (1-3月期)
全体	68.6	73.1	74.5	74.1	52.0
宿泊施設	49.2	49.7	46.1	52.6	48.1
食事	44.7	44.4	43.5	43.8	47.0
土産品	36.9	41.5	30.7	38.7	36.1
海の美しさ	88.6	88.8	87.6	92.8	84.8
景観	82.0	85.4	86.4	82.5	74.3

※年度の構成比は、第1~4回調査の合計値の単純集計結果で算出した。

図表 4-10 久米島旅行の満足度



図表 4-11 久米島旅行の四半期別“大変満足”の比率

(%)

	H31/R元年度	第1回 5・6月 (4-6月期)	第2回 7・8月 (7-9月期)	第3回・10・11月 (10-12月期)	第4回・1・2月 (1-3月期)
全体	56.3	52.4	66.7	56.6	47.5
宿泊施設	32.5	28.9	38.3	33.0	28.3
食事	47.4	43.6	53.5	47.5	43.5
土産品	29.4	28.2	33.3	27.3	27.5
海的美しさ	71.0	71.2	77.7	72.4	59.8
景観	65.5	65.3	70.0	67.3	57.6

※年度の構成比は、第1~4回調査の合計値の単純集計結果で算出した。

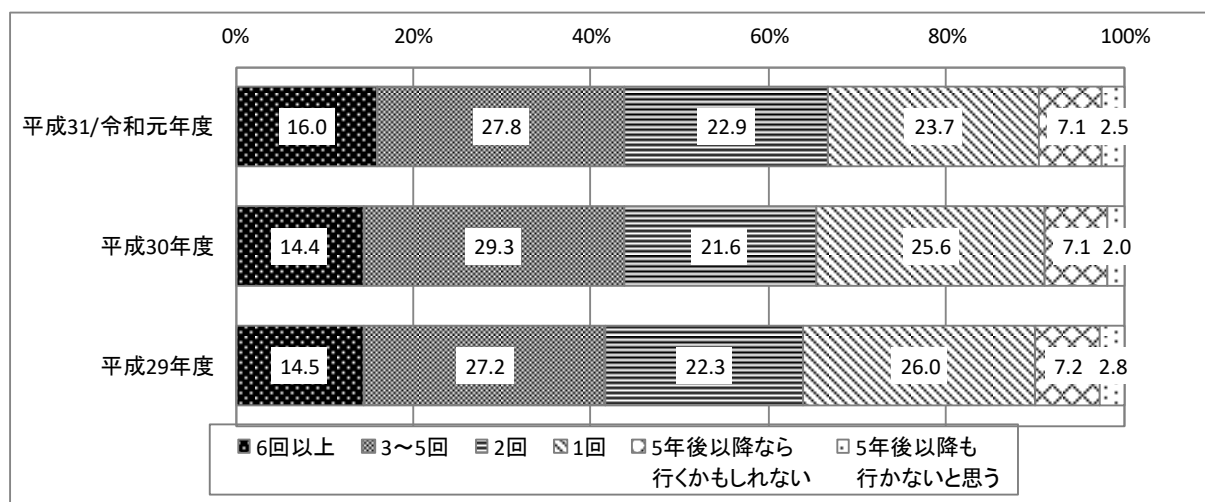
4-2. 今後5年間の再訪意向

(1) 沖縄への今後5年間の再訪意向

今後5年間の再訪意向（観光目的で何回沖縄を再訪するか）を見ると、今後5年以内に少なくとも1回以上訪れたいと回答した比率（＝今後5年間の再訪意向）は90.4%となり、前年度とほぼ同程度であった。「6回以上」については16.0%となり、前年度、前々年度に比べて高まった。（図表4-12）

四半期別に今後5年間の再訪意向を見ると、第1回調査（5・6月）と第4回調査（1・2月）で「6回以上」の比率が高い。今後5年以内に少なくとも1回以上訪れたいと回答した回答者の比率は、第1回調査（5・6月）と第4回調査（1・2月）で他期に比べて高い。（図表4-13）

図表 4-12 沖縄への今後5年間の再訪意向（過去3カ年の比較）



（注）四捨五入のため、合計が100%にならない場合がある。

図表 4-13 四半期別沖縄への今後5年間の再訪意向

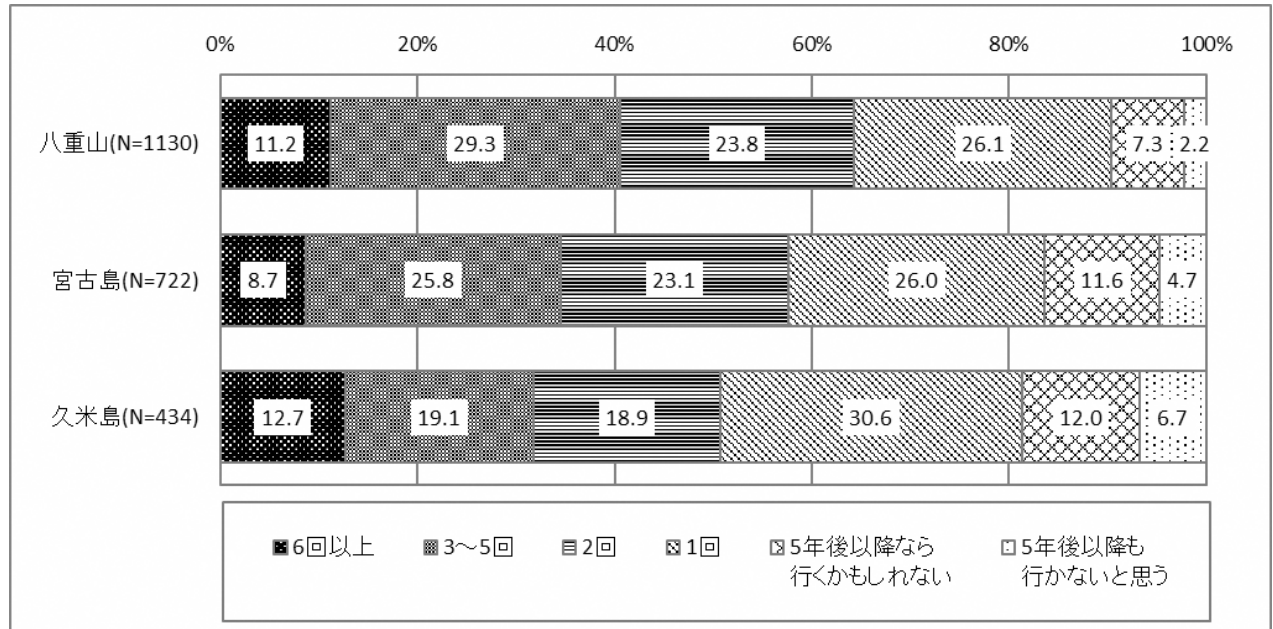
	H31/R元年度	第1回 5・6月 (4-6月期)	第2回 7・8月 (7-9月期)	第3回 10・11月 (10-12月期)	第4回 1・2月 (1-3月期)
6回以上	16.0	17.4	14.0	14.0	18.3
3~5回	27.8	28.8	30.3	23.3	28.7
2回	22.9	24.2	23.5	20.3	23.7
1回	23.7	21.1	23.0	29.9	21.0
5年後以降なら行くかもしれない	7.1	6.0	7.2	9.7	5.7
5年後以降も行かないと思う	2.5	2.5	2.0	2.8	2.6

※年度の構成比は、第1~4回調査の合計値の単純集計結果で算出した。

(2) 各離島への今後5年間の再訪意向

今後5年間の再訪意向について、今後5年間で少なくとも1回以上の再訪意向を持っている人の比率は、八重山圏域で最も高く90.4%であった。「5年後以降なら行くかもしれない」と「5年後以降も行かないと思う」を合わせた比率が最も高かったのは、久米島で18.7%であった。(図表4-15)

図表 4-15 今後5年間の再訪意向（離島）



図表 4-16 四半期別八重山への今後5年間の再訪意向

	H31/R元年度	第1回・6月 (4-6月期)	第2回・7月 (7-9月期)	第3回・11月 (10-12月期)	第4回・1月 (1-3月期)
6回以上	11.2	12.6	10.4	11.1	10.7
3~5回	29.3	25.9	31.7	28.9	31.3
2回	23.8	24.1	19.3	24.9	26.5
1回	26.1	25.2	29.0	26.2	24.3
5年後以降なら行くかもしれない	7.3	8.2	8.1	7.5	5.5
5年後以降も行かないと思う	2.2	4.1	1.5	1.3	1.8

図表 4-17 四半期別宮古への今後5年間の再訪意向

	H31/R元年度	第1回・6月 (4-6月期)	第2回・7月 (7-9月期)	第3回・10月 (10-12月期)	第4回・2月 (1-3月期)
6回以上	8.7	7.2	7.2	10.3	9.9
3~5回	25.8	24.4	31.3	24.2	23.6
2回	23.1	25.0	25.3	26.3	15.9
1回	26.0	31.1	21.1	23.2	28.6
5年後以降なら行くかもしれない	11.6	5.6	12.0	11.9	17.0
5年後以降も行かないと思う	4.7	6.7	3.0	4.1	4.9

図表 4-18 四半期別久米島への今後5年間の再訪意向

(%)

	H31/R元年度	第1回 5・6月 (4-6月期)	第2回 7・8月 (7-9月期)	第3回・10・11月 (10-12月期)	第4回・1・2月 (1-3月期)
6回以上	12.7	12.2	14.6	10.2	13.2
3~5回	19.1	18.3	25.4	13.3	17.6
2回	18.9	19.1	15.4	23.5	18.7
1回	30.6	33.0	29.2	28.6	31.9
5年後以降なら行くかもしれない	12.0	7.0	13.8	16.3	11.0
5年後以降も行かないと思う	6.7	10.4	1.5	8.2	7.7

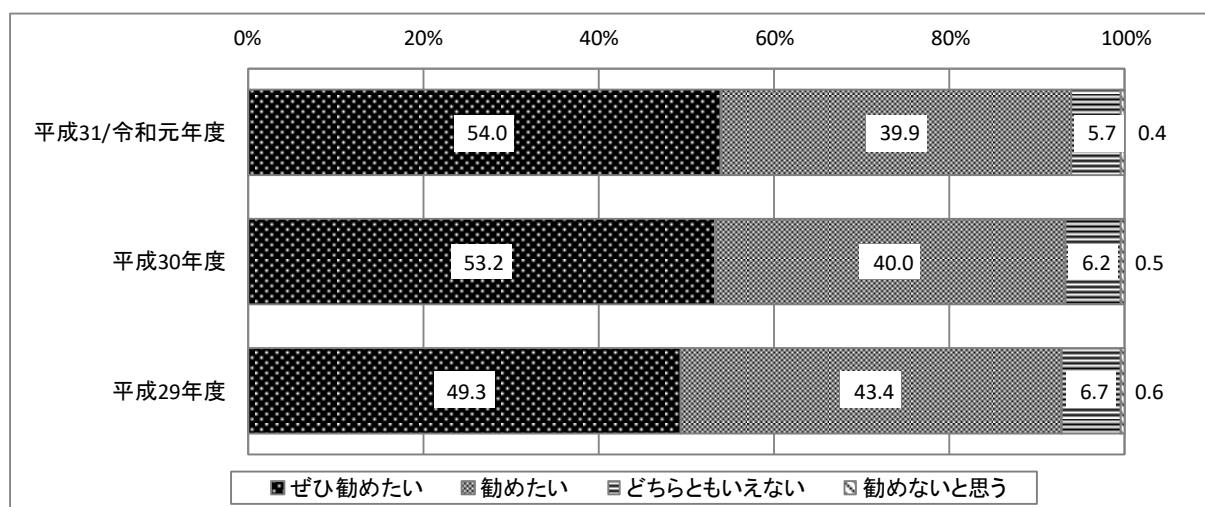
4-3. 人への推奨意向

(1) 沖縄旅行の人への推奨意向

人への推奨意向（沖縄旅行を人にも勧めたいか）を見ると、「ぜひ勧めたい」が54.0%、「勧めたい」が39.9%と、9割超が沖縄旅行を人に勧めたいと回答した。前年度、前々年度と比較すると、“ぜひ勧めたい”比率が年々増加している。（図表4-19）

四半期別に人への推奨意向を見ると、第2回調査（7・8月）で「ぜひ勧めたい」比率が最も高い。（図表4-20）

図表 4-19 沖縄旅行の人への推奨意向（過去3カ年の比較）



（注）四捨五入のため、合計が100%にならない場合がある

図表 4-20 四半期別沖縄旅行の人への推奨意向

	H31/R元年度	（%）			
		第1回 5・6月 （4-6月期）	第2回 7・8月 （7-9月期）	第3回 10・11月 （10-12月期）	第4回 1・2月 （1-3月期）
ぜひ勧めたい	54.0	54.8	59.1	52.5	50.1
勧めたい	39.9	39.0	36.3	41.0	42.7
どちらともいえない	5.7	5.7	4.5	5.9	6.7
勧めないと思う	0.4	0.5	0.1	0.6	0.4

※年度の構成比は、第1~4回調査の合計値の単純集計結果で算出した。

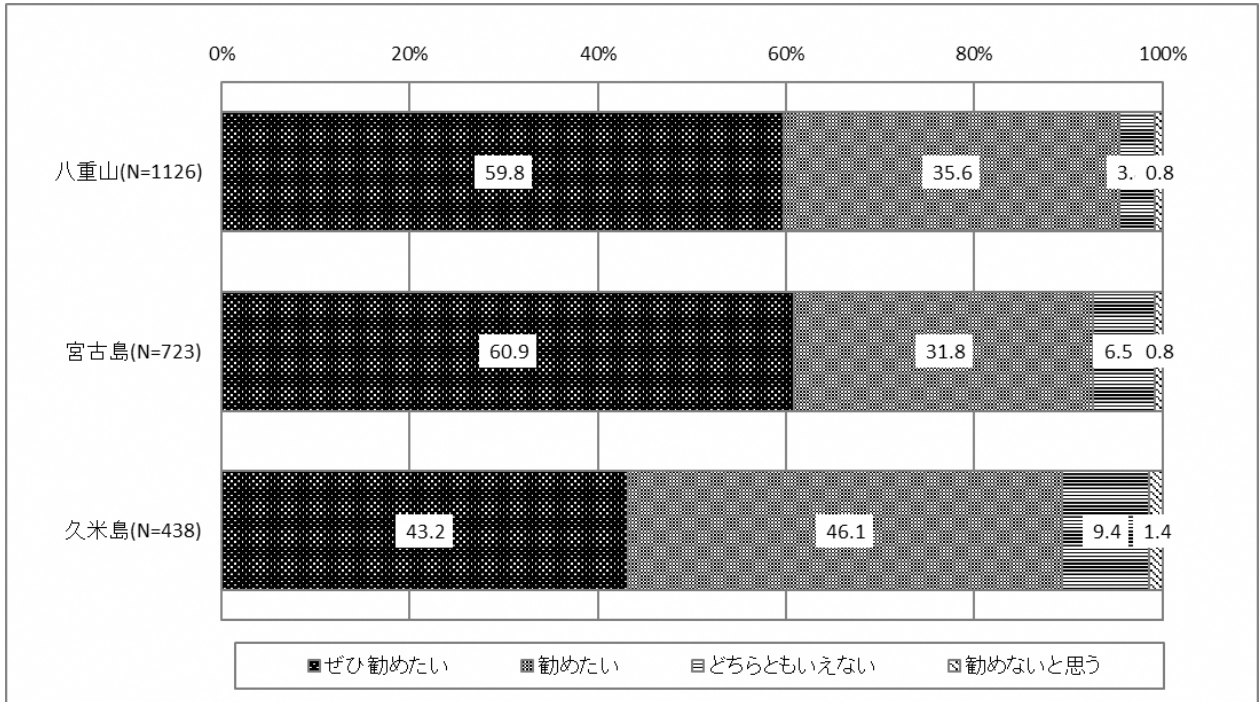
図表 4-2 1 項目別の人への推奨意向（属性・旅行内容別）

		(%)				(件)		
		ぜひ 勧めたい	勧めたい	どちらとも いえない	勧めない と思う	全体	回答数	
全体		54.0	39.9	5.7	0.4	100.0	5,123	
調査時期	第1回(5・6月)	54.8	39.0	5.7	0.5	100.0	1,290	
	第2回(7・8月)	59.1	36.3	4.5	0.1	100.0	1,203	
	第3回(10・11月)	52.5	41.0	5.9	0.6	100.0	1,282	
	第4回(1・2月)	50.1	42.7	6.7	0.4	100.0	1,348	
満足度 全体	大変満足	68.1	29.5	2.1	0.3	100.0	2,797	
	やや満足	32.7	56.7	10.1	0.5	100.0	1,442	
	やや不満・大変不満	20.3	41.8	34.2	3.8	100.0	79	
居住地	北海道	61.3	33.5	5.2	0.0	100.0	155	
	東北	55.3	37.1	7.6	0.0	100.0	132	
	関東	56.4	38.6	4.6	0.4	100.0	1,986	
	中部	51.2	42.3	6.2	0.3	100.0	674	
	近畿	54.7	38.3	6.3	0.6	100.0	1,096	
	中国・四国	49.6	43.4	6.4	0.6	100.0	343	
	九州	49.7	43.3	6.8	0.3	100.0	723	
	男性	48.3	44.2	7.1	0.4	100.0	2,545	
	女性	59.9	35.4	4.3	0.4	100.0	2,540	
年代	10～20代	73.0	24.8	1.9	0.2	100.0	419	
	30代	66.7	29.4	3.6	0.2	100.0	812	
	40代	60.4	34.4	4.7	0.4	100.0	1,158	
	50代	53.5	41.7	4.7	0.2	100.0	1,182	
	60代	40.7	49.6	9.0	0.7	100.0	1,028	
	70代以上	30.3	58.7	10.2	0.8	100.0	491	
	世帯年収	400万円未満	48.9	42.7	7.7	0.7	100.0	960
400～600万円未満		54.3	40.0	5.5	0.3	100.0	1,141	
600～800万円未満		55.7	39.1	4.9	0.3	100.0	891	
800～1,000万円未満		57.6	36.7	5.2	0.4	100.0	781	
1,000～1,500万円未満		55.9	38.1	5.8	0.3	100.0	759	
1,500万円以上		55.2	40.4	4.0	0.4	100.0	502	
来訪回数	初めて	52.0	41.6	6.1	0.3	100.0	687	
	2回目	48.2	44.5	7.2	0.1	100.0	778	
	3回目	51.3	42.0	6.4	0.3	100.0	626	
	4回目	48.7	44.9	6.2	0.2	100.0	470	
	5～9回目	55.4	40.0	4.1	0.6	100.0	1,230	
	10～19回目	60.4	34.3	4.6	0.6	100.0	667	
	20回目以上	60.5	32.2	6.7	0.6	100.0	655	
前回 来訪時期	1年以内	57.9	36.7	4.9	0.5	100.0	2,114	
	3年以内	55.6	41.0	3.0	0.4	100.0	923	
	5年以内	52.3	40.8	6.4	0.5	100.0	390	
	10年以内	46.9	44.3	8.8	0.0	100.0	433	
	10年より前	45.8	44.0	9.7	0.4	100.0	554	
	初めて	52.0	41.4	6.2	0.3	100.0	690	
同行者	1人	53.2	38.4	7.9	0.6	100.0	1,259	
	夫婦	51.5	41.3	6.5	0.7	100.0	1,010	
	子ども連れ家族	61.4	35.7	2.9	0.0	100.0	835	
	三世大家族	54.7	38.7	6.6	0.0	100.0	212	
	その他家族	59.4	35.2	4.7	0.7	100.0	298	
	友人・知人	53.2	41.8	4.5	0.5	100.0	598	
	恋人	75.4	20.3	3.6	0.7	100.0	138	
	仕事仲間	46.9	47.9	5.2	0.0	100.0	537	
	地域などの団体	38.7	54.0	6.7	0.7	100.0	150	
	その他	43.6	48.7	7.7	0.0	100.0	78	
旅行先	沖縄本島	52.1	41.4	6.2	0.4	100.0	3,988	
	本島周辺離島	53.8	40.4	5.3	0.6	100.0	171	
	宮古島と周辺離島	58.2	36.2	4.9	0.6	100.0	629	
	石垣島と周辺離島	61.1	33.8	4.5	0.6	100.0	848	
泊数	1泊	46.0	46.3	7.4	0.3	100.0	766	
	2泊	53.3	40.4	6.0	0.3	100.0	1,891	
	3泊	56.6	38.4	4.4	0.6	100.0	1,328	
	4泊	58.1	36.8	4.7	0.4	100.0	554	
	5泊以上	61.1	33.0	5.2	0.7	100.0	440	
宿泊施設	リゾートホテル	55.7	39.5	4.4	0.4	100.0	2,480	
	シティホテル	52.1	40.6	6.7	0.6	100.0	1,228	
	ビジネスホテル	50.4	41.9	7.5	0.2	100.0	1,167	
	民宿・ペンション	62.2	32.8	3.3	1.7	100.0	180	
	ドミトリー(簡易宿泊施設・YH等)	64.5	33.9	0.8	0.8	100.0	124	
	ウィークリーマンション	59.6	35.1	5.3	0.0	100.0	57	
	実家・親戚知人宅	68.8	27.7	2.3	1.2	100.0	173	
その他	63.3	32.3	4.4	0.0	100.0	248		
活動	観光地めぐり	55.5	39.3	4.8	0.4	100.0	3,063	
	保養・休養	61.5	33.9	4.3	0.3	100.0	1,443	
	海水浴・マリレジャー	65.7	31.9	2.2	0.2	100.0	1,202	
	ダイビング	65.5	30.6	3.5	0.4	100.0	258	
	ゴルフ	45.9	46.4	7.7	0.0	100.0	209	
	釣り	74.7	20.5	4.8	0.0	100.0	83	
	スパ・エステ	58.6	39.3	2.1	0.0	100.0	140	
	スポーツ大会等	45.9	45.2	8.2	0.7	100.0	146	
	エコツアー	61.8	34.6	3.2	0.5	100.0	217	
	伝統工芸・芸能体験	63.3	33.6	2.4	0.7	100.0	286	
	ショッピング	59.8	34.8	5.0	0.5	100.0	1,243	
	戦跡地参拝	50.9	43.4	5.8	0.0	100.0	346	
	沖縄料理を楽しむ	63.1	33.3	3.2	0.3	100.0	2,053	
	イベント	60.7	36.6	2.8	0.0	100.0	145	
	伝統行事	60.9	39.1	0.0	0.0	100.0	64	
	コンサート	51.8	41.2	5.9	1.2	100.0	85	
	新婚旅行	75.7	22.9	1.4	0.0	100.0	70	
	ウエディング	56.1	37.4	6.5	0.0	100.0	107	
	帰省・親戚等の訪問	60.4	33.5	5.2	0.9	100.0	230	
	友人知人の訪問	61.4	34.2	4.1	0.3	100.0	368	
	会議/研修	42.7	48.3	9.0	0.0	100.0	431	
	仕事	46.6	45.3	7.9	0.2	100.0	656	
	プロスポーツキャンプ見学	55.7	37.7	4.9	1.6	100.0	122	
	空手	75.0	25.0	0.0	0.0	100.0	4	
	その他	55.6	37.8	5.8	0.8	100.0	259	
	旅行形態	団体旅行	45.8	47.5	6.4	0.2	100.0	419
		パッケージ旅行	43.5	48.2	7.1	1.2	100.0	340
		フリープラン	56.4	37.7	5.4	0.4	100.0	1,378
		個人旅行	55.8	38.4	5.4	0.3	100.0	2,903

(2) 各離島旅行の人への推奨意向

各離島旅行の人への推奨意向について、“ぜひ勧めたい”と“勧めたい”の合計は八重山圏域で最も高く、95.4%であった。“ぜひ勧めたい”の比率は宮古圏域で最も高く、60.9%であった。(図表4-22)

図表 4-22 人への推奨意向（離島）



図表 4-23 四半期別八重山旅行の人への推奨意向

	H31/R元年度	第1回・6月 (4-6月期)	第2回・7月 (7-9月期)	第3回・11月 (10-12月期)	第4回・1月 (1-3月期)
ぜひ勧めたい	59.8	60.8	59.6	62.6	55.7
勧めたい	35.6	35.2	35.4	33.4	38.7
どちらともいえない	3.8	2.7	5.0	3.6	4.1
勧めないと思う	0.8	1.4	0.0	0.3	1.5

図表 4-24 四半期別宮古旅行の人への推奨意向

	H31/R元年度	第1回・6月 (4-6月期)	第2回・7月 (7-9月期)	第3回・10月 (10-12月期)	第4回・2月 (1-3月期)
ぜひ勧めたい	60.9	59.0	70.1	64.8	50.3
勧めたい	31.8	34.3	24.6	28.0	40.0
どちらともいえない	6.5	5.6	4.8	6.7	8.6
勧めないと思う	0.8	1.1	0.6	0.5	1.1

図表 4-25 四半期別久米島旅行の人への推奨意向

(%)

	H31/R元年度	第1回 5・6月 (4-6月期)	第2回 7・8月 (7-9月期)	第3回・10・11月 (10-12月期)	第4回・1・2月 (1-3月期)
ぜひ勧めたい	43.2	39.7	49.2	45.9	36.2
勧めたい	46.1	50.9	43.1	42.9	47.9
どちらともいえない	9.4	7.8	6.9	10.2	13.8
勧めないと思う	1.4	1.7	0.8	1.0	2.1