

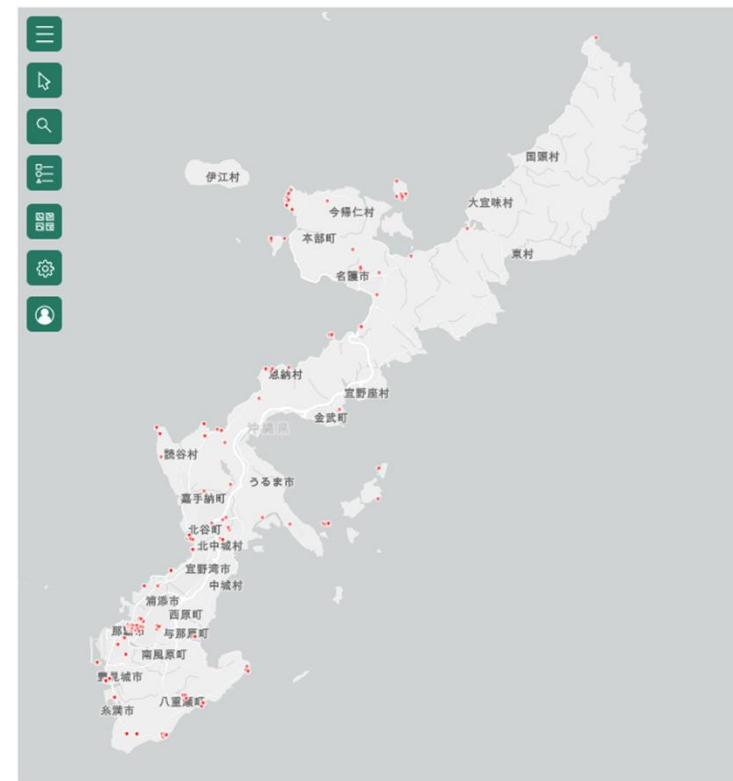
01_3 エリア/属性別観光施設訪問傾向 | 南部シティホテル

 : 該当エリアの施設

group_type_name	description	全国の割合 (%)	特徴1	特徴2 (年齢の幅)	特徴2 (多い年齢層)	特徴3 (世帯)	特徴4 (住居)	特徴5
I	工業都市の勤労者	6.93	平均的な世帯年収	30-49歳	40~44歳	若い夫婦と子供の家族世帯	持ち家の一戸建	地方の工業地帯

spot	uuid のカウント	uuid のカウントの総計のパーセント
国際通り	451	44.2%
不明	320	31.4%
北谷アメリカンビレッジ・デポアイランド	90	8.8%
海洋博公園(沖縄美ら海水族館・熱帯ドリームセンター)	85	8.3%
久茂地・松山	83	8.1%
首里城公園	48	4.7%
おきなわワールド	34	3.3%
古宇利島・古宇利大橋	34	3.3%
瀬長島ウミカジテラス	34	3.3%
イーアス沖縄豊崎	30	2.9%
ナゴバイナッパルパーク	18	1.8%
ひめゆりの塔・ひめゆり平和祈念資料館	18	1.8%
DFS(免税店)	17	1.7%
平和記念公園	16	1.6%
デパートりうぼう	14	1.4%
道の駅許田	14	1.4%
サンエー那覇メインプレイス	12	1.2%
道の駅いとまん(お魚センター)	12	1.2%
南城市地域物産館・知念岬公園	12	1.2%
おんなの駅 なかゆくい市場	11	1.1%
合計	1020	100.0%

※上位訪問観光施設を表示



特徴

久茂地・松山より北谷アメリカンビレッジや海洋博公園など観光地への訪問が多い

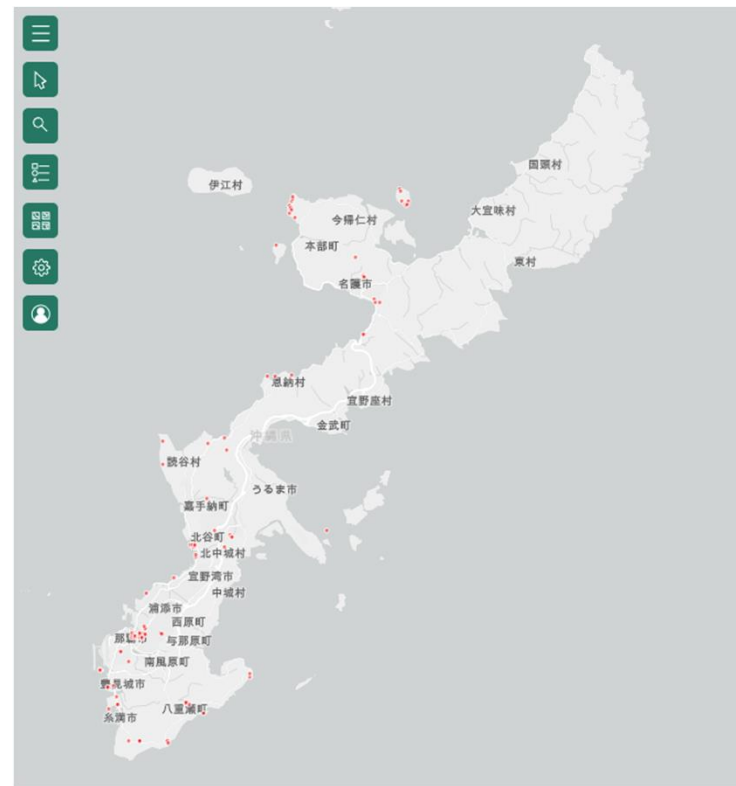
01_3 エリア/属性別観光施設訪問傾向 | 南部シティホテル

: 該当エリアの施設

group_type_name	description	全国の割合 (%)	特徴1	特徴2 (年齢の幅)	特徴2 (多い年齢層)	特徴3 (世帯)	特徴4 (住居)	特徴5
J	農林漁業を営む家族	6.45	平均的な世帯収入	55歳以上	60～64歳	三世帯世帯	持ち家の一戸建	日本全国の山間部や沿岸部

spot	uuid のカウント	uuid のカウントの総計のパーセント
国際通り	121	45.3%
不明	86	32.2%
海洋博公園(沖縄美ら海水族館・熱帯ドリームセンター)	30	11.2%
北谷アメリカンビレッジ・デポアイランド	28	10.5%
久茂地・松山	16	6.0%
古宇利島・古宇利大橋	14	5.2%
瀬長島ウミカジテラス	13	4.9%
首里城公園	11	4.1%
おきなわワールド	10	3.7%
ひめゆりの塔・ひめゆり平和祈念資料館	8	3.0%
イーアス沖縄豊崎	7	2.6%
道の駅許田	7	2.6%
DFS(免税店)	6	2.2%
デパートりうぼう	5	1.9%
平和記念公園	5	1.9%
壺屋やちむん通り	5	1.9%
ナゴパynaナップルパーク	3	1.1%
沖縄こどもの国	3	1.1%
旧海軍司令部壕	3	1.1%
御菓子御殿 恩納店	3	1.1%
合計	267	100.0%

※上位訪問観光施設を表示



特徴 久茂地・松山より海洋博公園、北谷アメリカンビレッジの訪問が多い

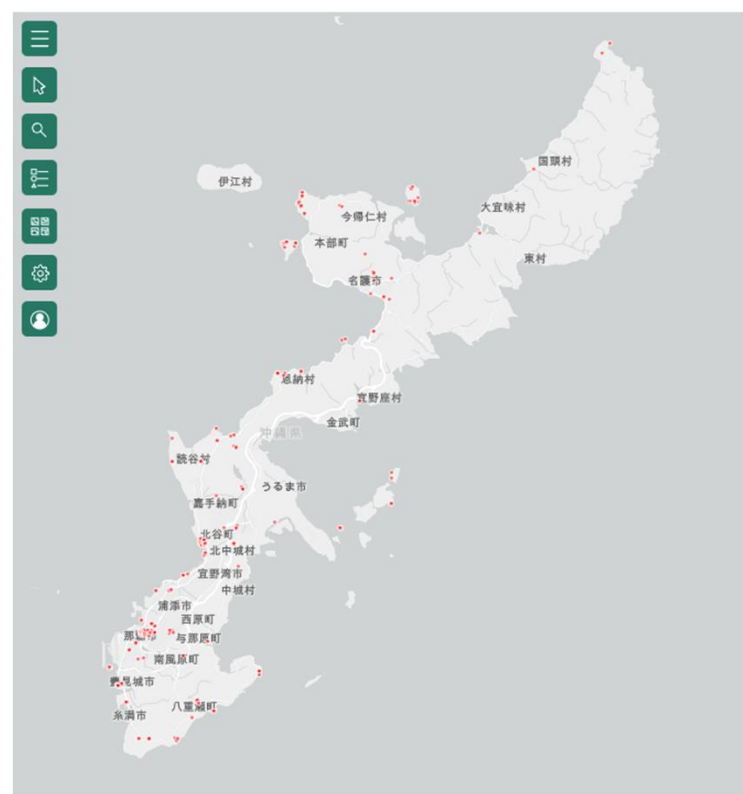
01_3 エリア/属性別観光施設訪問傾向 | 南部シティホテル

: 該当エリアの施設

group_type_name	description	全国の割合 (%)	特徴1	特徴2 (年齢の幅)	特徴2 (多い年齢層)	特徴3 (世帯)	特徴4 (住居)	特徴5
K	地方都市の共働き世帯	15.63	世帯年収が低い	55歳以上	65~69歳	三世帯世帯	持ち家の一戸建	地方都市の市街地周辺

spot	uuid のカウント	uuid のカウントの総計のパーセント
国際通り	586	41.9%
不明	462	33.1%
北谷アメリカンビレッジ・デボアイランド	131	9.4%
海洋博公園(沖縄美ら海水族館・熱帯ドリームセンター)	119	8.5%
久茂地・松山	111	7.9%
おきなわワールド	66	4.7%
首里城公園	55	3.9%
瀬長島ウミカジテラス	53	3.8%
古宇利島・古宇利大橋	48	3.4%
イース沖縄豊崎	28	2.0%
ひめゆりの塔・ひめゆり平和祈念資料館	24	1.7%
万座毛	24	1.7%
ナゴパイナップルパーク	21	1.5%
道の駅許田	21	1.5%
DFS(免税店)	17	1.2%
デパートりうぼう	17	1.2%
道の駅いとまん(お魚センター)	17	1.2%
道の駅かでな	16	1.1%
琉球ガラス村	16	1.1%
瀬底島	14	1.0%
合計	1397	100.0%

※上位訪問観光施設を表示



特徴 久茂地・松山より海洋博公園、北谷アメリカンビレッジの訪問が多い

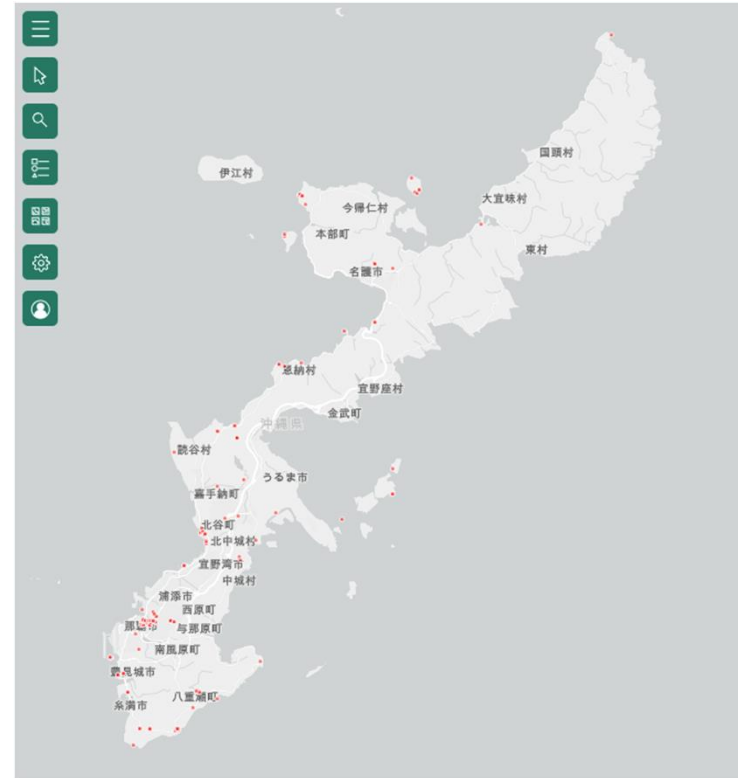
01_3 エリア/属性別観光施設訪問傾向 | 南部シティホテル

: 該当エリアの施設

group_type_name	description	全国の割合 (%)	特徴1	特徴2 (年齢の幅)	特徴2 (多い年齢層)	特徴3 (世帯)	特徴4 (住居)	特徴5
L	地方の高齢者	7.32	世帯収入が低い	75歳以上	80~84歳	高齢の夫婦	持ち家の一戸建	農村・漁村

spot	uuid のカウント	uuid のカウントの総計のパーセント
国際通り	210	48.2%
不明	132	30.3%
久茂地・松山	31	7.1%
海洋博公園(沖縄美ら海水族館・熱帯ドリームセンター)	28	6.4%
北谷アメリカンビレッジ・デポアイランド	23	5.3%
おきなわワールド	19	4.4%
首里城公園	19	4.4%
古宇利島・古宇利大橋	14	3.2%
ひめゆりの塔・ひめゆり平和祈念資料館	12	2.8%
瀬長島ウミカジテラス	12	2.8%
平和記念公園	10	2.3%
DFS(免税店)	9	2.1%
道の駅許田	8	1.8%
イーアス沖縄豊崎	5	1.1%
おんなの駅 なかゆくい市場	5	1.1%
サンエー那覇メインプレイス	5	1.1%
OKINAWAフルーツらんど	4	0.9%
アウトレットモールあしびなー	4	0.9%
ナゴバイナッパパーク	4	0.9%
栄町	4	0.9%
合計	436	100.0%

※上位訪問観光施設を表示



特徴

国際通りだけで50%近くの訪問がある

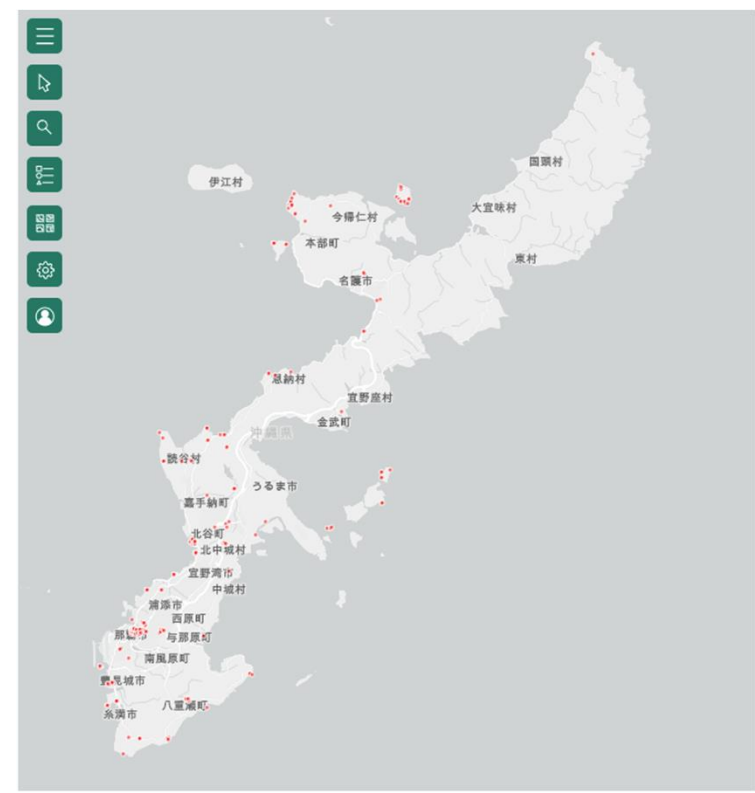
01_3 エリア/属性別観光施設訪問傾向 | 南部シティホテル

: 該当エリアの施設

group_type_name	description	全国の割合 (%)	特徴1	特徴2 (年齢の幅)	特徴2 (多い年齢層)	特徴3 (世帯)	特徴4 (住居)	特徴5
M	高齢化地域の住民	8.16	世帯年収が低い	70歳以上	65~69歳	高齢の単身世帯	共同住宅と一戸建	地方都市の市街地周辺

spot	uuid のカウント	uuid のカウントの総計のパーセント
国際通り	409	45.4%
不明	296	32.9%
久茂地・松山	83	9.2%
海洋博公園(沖縄美ら海水族館・熱帯ドリームセンター)	66	7.3%
北谷アメリカンビレッジ・デポアイランド	63	7.0%
首里城公園	41	4.6%
おきなわワールド	40	4.4%
古宇利島・古宇利大橋	26	2.9%
瀬長島ウミカジテラス	21	2.3%
ひめゆりの塔・ひめゆり平和祈念資料館	18	2.0%
イース沖縄豊崎	17	1.9%
アウトレットモールあしびなー	14	1.6%
道の駅許田	12	1.3%
DFS(免税店)	11	1.2%
イオンモール沖縄ライカム	11	1.2%
デパートりうぼう	11	1.2%
道の駅いとまん(お魚センター)	10	1.1%
平和記念公園	9	1.0%
壺屋やちむん通り	9	1.0%
サンエー那覇メインプレイス	8	0.9%
合計	901	100.0%

※上位訪問観光施設を表示



特徴 国際通りや久茂地・松山など繁華街への訪問が過半数を占める

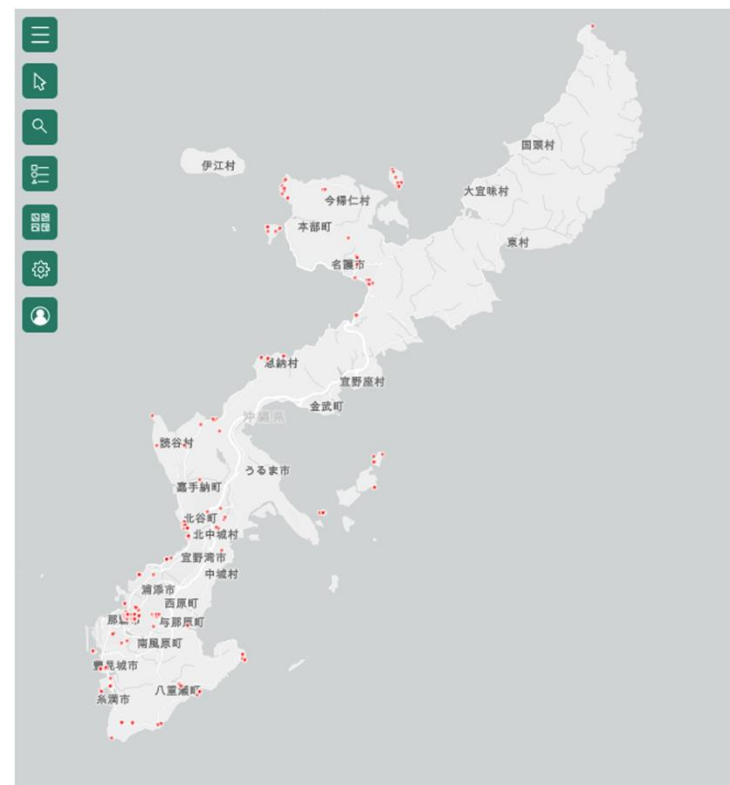
01_3 エリア/属性別観光施設訪問傾向 | 南部シティホテル

: 該当エリアの施設

group_type_name	description	全国の割合 (%)	特徴1	特徴2 (年齢の幅)	特徴2 (多い年齢層)	特徴3 (世帯)	特徴4 (住居)	特徴5
N	都市部の公営住宅や賃貸アパート住民	6.92	世帯収入が低い	65-84歳	70~74歳	単身や夫婦のみの世帯	公営団地	関西の大都市

spot	uuid のカウント	uuid のカウントの総計のパーセント
国際通り	412	45.7%
不明	304	33.7%
久茂地・松山	86	9.5%
北谷アメリカンビレッジ・デポアイランド	65	7.2%
海洋博公園(沖縄美ら海水族館・熱帯ドリームセンター)	46	5.1%
おきなわワールド	39	4.3%
首里城公園	30	3.3%
デパートうぼろ	23	2.6%
瀬長島ウミカジテラス	23	2.6%
古宇利島・古宇利大橋	21	2.3%
イーアス沖縄豊崎	19	2.1%
DFS(免税店)	14	1.6%
琉球ガラス村	13	1.4%
壺屋やちむん通り	13	1.4%
サンエー那覇メインプレイス	12	1.3%
座間味島	11	1.2%
道の駅いとまん(お魚センター)	11	1.2%
栄町	10	1.1%
海の駅あやはし館・海中道路	10	1.1%
道の駅許田	10	1.1%
合計	901	100.0%

※上位訪問観光施設を表示



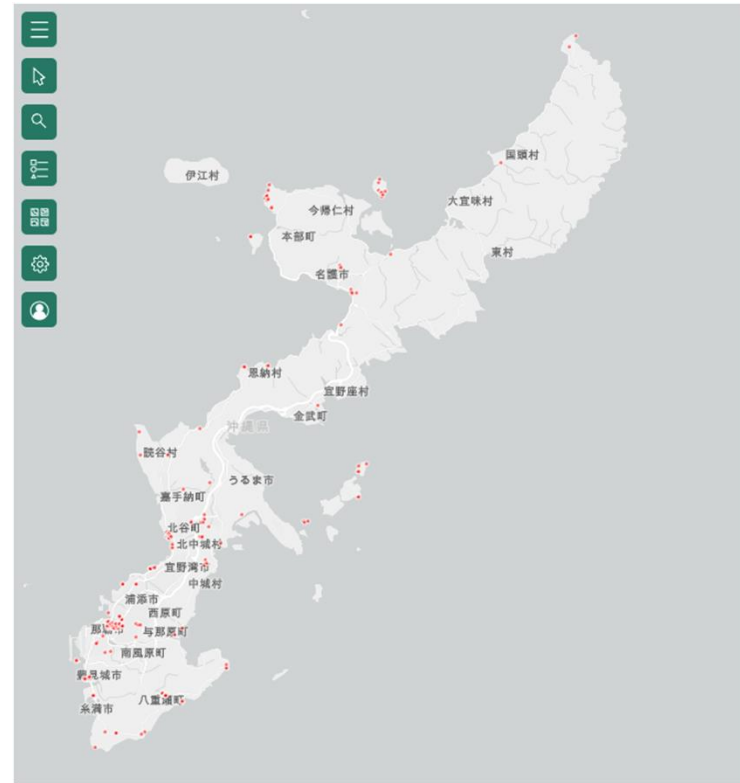
特徴 国際通りや久茂地・松山など繁華街への訪問が過半数を占める

01_3 エリア/属性別観光施設訪問傾向 | 南部ビジネス・宿泊特化型ホテル

 : 該当エリアの施設

group_type_name	description	全国の割合 (%)	特徴1	特徴2 (年齢の幅)	特徴2 (多い年齢層)	特徴3 (世帯)	特徴4 (住居)	特徴5
A	大都市で活躍する高所得者層	2.68	世帯収入が非常に高い	20-49歳	30~34歳	若い単身世帯	高額な高層賃貸マンション	東京圏

spot	uuid のカウント	uuid のカウントの総計のパーセント
不明	459	47.7%
国際通り	246	25.5%
久茂地・松山	212	22.0%
北谷アメリカンビレッジ・テホアイランド	52	5.4%
海洋博公園(沖縄美ら海水族館・熱帯ドリームセンター)	30	3.1%
DFS(免税店)	29	3.0%
首里城公園	29	3.0%
瀬長島ウミカジテラス	26	2.7%
デパートりうぼう	23	2.4%
サンエー那覇メインプレイス	19	2.0%
おきなわワールド	15	1.6%
沖縄コンベンションセンター	13	1.3%
古宇利島・古宇利大橋	13	1.3%
座間味島	12	1.2%
道の駅いとまん(お魚センター)	12	1.2%
壺屋やちむん通り	11	1.1%
イーアス沖縄豊崎	10	1.0%
栄町	10	1.0%
イオンモール沖縄ライカム	8	0.8%
イオン那覇店	7	0.7%
合計	963	100.0%



※上位訪問観光施設を表示

特徴

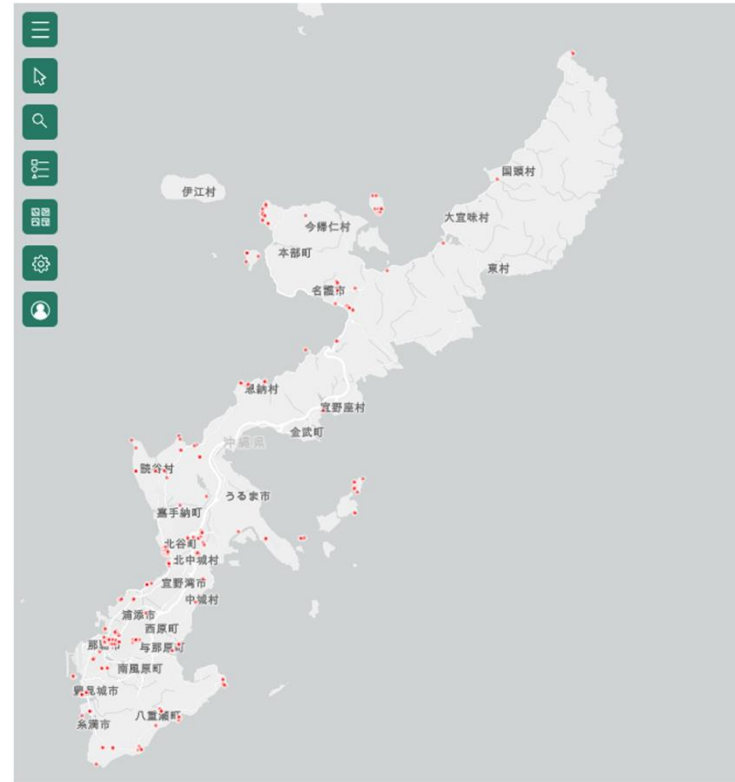
全属性共有で国際通り、久茂地・松山、北谷アメリカンビレッジ、海洋博公園への訪問が上位を占める。上位4施設の次に訪問が多かったのはDFS、首里城など南部の施設が中心

01_3 エリア/属性別観光施設訪問傾向 | 南部ビジネス・宿泊特化型ホテル

 : 該当エリアの施設

group_type_name	description	全国の割合 (%)	特徴1	特徴2 (年齢の幅)	特徴2 (多い年齢層)	特徴3 (世帯)	特徴4 (住居)	特徴5
B	高級住宅地の富裕層	6.52	世帯収入が非常に高い	40-54歳	40~44歳	核家族世帯	持ち家の大きな一戸建	閑静な高級住宅地

spot	uuid のカウント	uuid のカウントの総計のパーセント
不明	770	42.7%
国際通り	518	28.7%
久茂地・松山	367	20.3%
北谷アメリカンビレッジ・デポアイランド	132	7.3%
海洋博公園(沖縄美ら海水族館・熱帯ドリームセンター)	86	4.8%
首里城公園	51	2.8%
サンエー那覇メインプレイス	46	2.5%
デパートりうぼう	42	2.3%
瀬長島ウミカジテラス	42	2.3%
おきなわワールド	41	2.3%
DFS(免税店)	40	2.2%
古宇利島・古宇利大橋	34	1.9%
イース沖縄豊崎	31	1.7%
道の駅いとまん(お魚センター)	28	1.6%
ひめゆりの塔・ひめゆり平和祈念資料館	27	1.5%
座間味島	25	1.4%
イオンモール沖縄ライカム	22	1.2%
沖縄コンベンションセンター	22	1.2%
おんなの駅 なかゆくい市場	19	1.1%
栄町	17	0.9%
合計	1804	100.0%



※上位訪問観光施設を表示

特徴

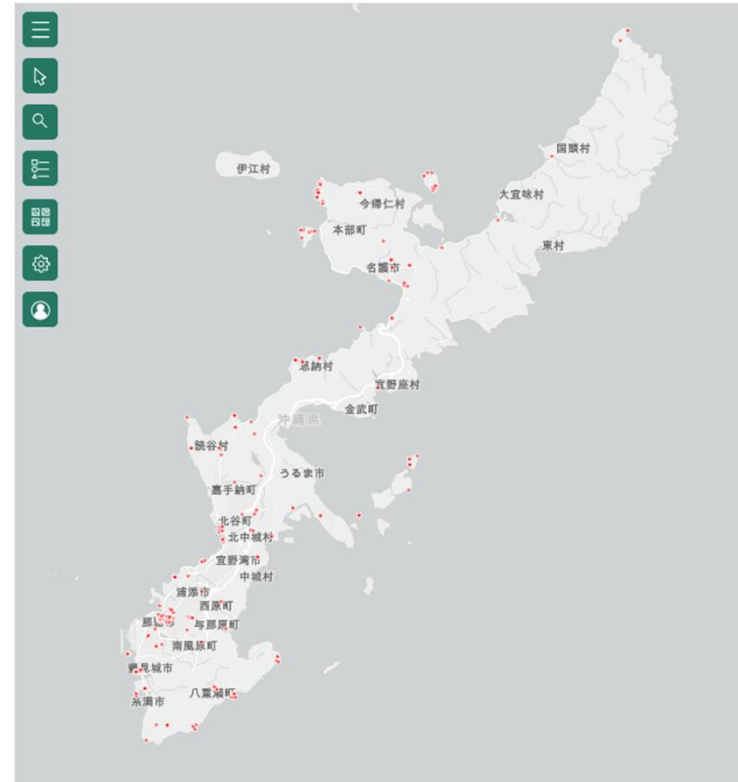
全属性共通で国際通り、久茂地・松山、北谷アメリカンビレッジ、海洋博公園への訪問が上位を占める。上位4施設の次に訪問が多かったのは首里城、サンエー那覇メインプレイス、デパートりうぼうと南部の施設の中でも、ショッピング施設も多く確認できた

01_3 エリア/属性別観光施設訪問傾向 | 南部ビジネス・宿泊特化型ホテル

 : 該当エリアの施設

group_type_name	description	全国の割合 (%)	特徴1	特徴2 (年齢の幅)	特徴2 (多い年齢層)	特徴3 (世帯)	特徴4 (住居)	特徴5
C	都市周辺・地方都市の豊かな中高年	6.99	世帯収入が高い	55-84歳	65~69歳	核家族世帯や三世帯世帯	持ち家の一戸建	郊外

spot	uuid のカウント	uuid のカウントの総計のパーセント
不明	478	39.7%
国際通り	401	33.3%
久茂地・松山	157	13.0%
北谷アメリカンビレッジ・デポアイランド	97	8.1%
海洋博公園(沖縄美ら海水族館・熱帯ドリームセンター)	86	7.1%
首里城公園	61	5.1%
おきなわワールド	47	3.9%
瀬長島ウミカジテラス	36	3.0%
イーアス沖縄豊崎	31	2.6%
デパートりうぼう	29	2.4%
古宇利島・古宇利大橋	29	2.4%
DFS(免税店)	20	1.7%
サンエー那覇メインプレイス	17	1.4%
ナゴバイナッパルパーク	17	1.4%
万座毛	16	1.3%
ひめゆりの塔・ひめゆり平和祈念資料館	15	1.2%
瀬底島	15	1.2%
道の駅いとまん(お魚センター)	15	1.2%
平和記念公園	15	1.2%
道の駅許田	14	1.2%
合計	1204	100.0%



※上位訪問観光施設を表示

特徴

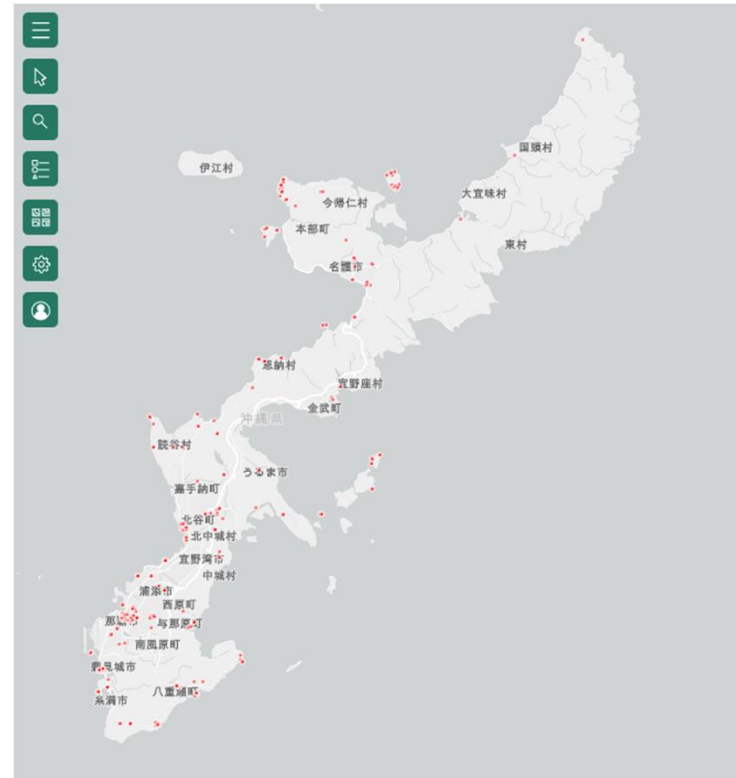
全属性共通で国際通り、久茂地・松山、北谷アメリカンビレッジ、海洋博公園への訪問が上位を占める。上位4施設の次に訪問が多かったのは首里城、おきなわワールド、瀬長島ウミカジテラスと南部の観光施設への訪問が比較的多い

01_3 エリア/属性別観光施設訪問傾向 | 南部ビジネス・宿泊特化型ホテル

 : 該当エリアの施設

group_type_name	description	全国の割合 (%)	特徴1	特徴2 (年齢の幅)	特徴2 (多い年齢層)	特徴3 (世帯)	特徴4 (住居)	特徴5
D	郊外住まいの若い家族	7.24	世帯収入が高い	35-49歳	40~44歳	若い夫婦と子供の家族世帯	持ち家の高層マンション	大都市郊外の閑静な新興住宅地

spot	uuid のカウント	uuid のカウントの総計のパーセント
不明	964	43.3%
国際通り	612	27.5%
久茂地・松山	391	17.6%
北谷アメリカンビレッジ・デポアイランド	174	7.8%
海洋博公園(沖縄美ら海水族館・熱帯ドリームセンター)	126	5.7%
首里城公園	62	2.8%
おきなわワールド	60	2.7%
古宇利島・古宇利大橋	54	2.4%
瀬長島ウミカジテラス	51	2.3%
DFS(免税店)	47	2.1%
イーアス沖縄豊崎	38	1.7%
サンエー那覇メインプレイス	38	1.7%
デパートりうぼう	32	1.4%
座間味島	32	1.4%
道の駅いとまん(お魚センター)	29	1.3%
沖縄コンベンションセンター	27	1.2%
平和記念公園	27	1.2%
ひめゆりの塔・ひめゆり平和祈念資料館	24	1.1%
ナゴバイナッブルパーク	23	1.0%
万座毛	23	1.0%
合計	2227	100.0%



※上位訪問観光施設を表示

特徴

全属性共通で国際通り、久茂地・松山、北谷アメリカンビレッジ、海洋博公園への訪問が上位を占める。上位4施設の次に訪問が多かったのは首里城、おきなわワールドなど南部の観光施設

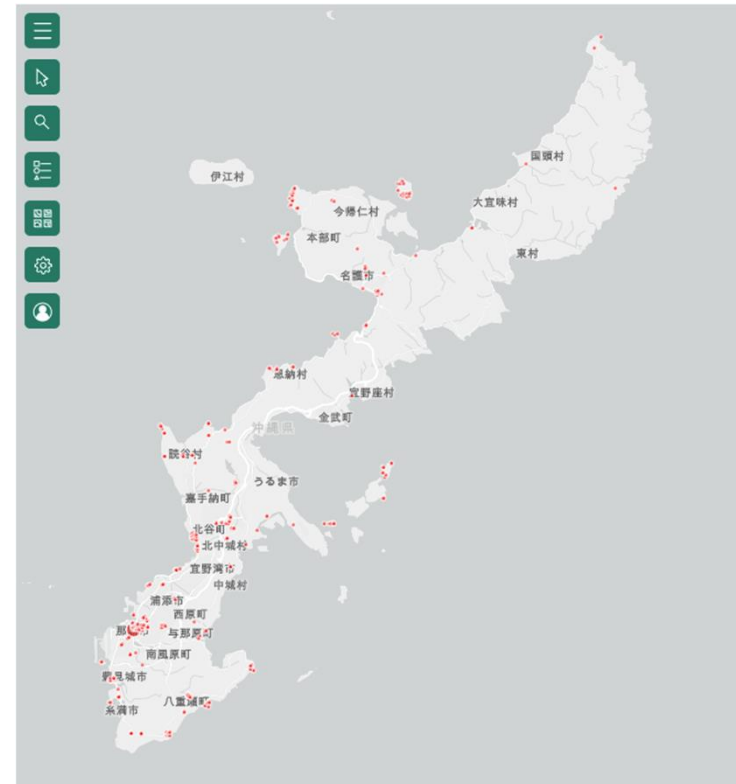
01_3 エリア/属性別観光施設訪問傾向 | 南部ビジネス・宿泊特化型ホテル

: 該当エリアの施設

group_type_name	description	全国の割合 (%)	特徴1	特徴2 (年齢の幅)	特徴2 (多い年齢層)	特徴3 (世帯)	特徴4 (住居)	特徴5
E	都市部の会社員	10.43	世帯年収が高い	20-49歳	25~29歳	若い単身世帯	賃貸マンション	都心部近郊

spot	uuid のカウント	uuid のカウントの総計のパーセント
不明	1523	42.8%
国際通り	1102	31.0%
久茂地・松山	732	20.6%
北谷アメリカンビレッジ・デポアイランド	275	7.7%
海洋博公園(沖縄美ら海水族館・熱帯ドリームセンター)	167	4.7%
瀬長島ウミカジテラス	110	3.1%
デパートりうぼう	96	2.7%
古宇利島・古宇利大橋	89	2.5%
おきなわワールド	86	2.4%
首里城公園	86	2.4%
DFS(免税店)	69	1.9%
サンエー那覇メインプレイス	63	1.8%
イーアス沖縄豊崎	56	1.6%
道の駅いとまん(お魚センター)	44	1.2%
座間味島	43	1.2%
イオン那覇店	41	1.2%
道の駅許田	41	1.2%
沖縄コンベンションセンター	40	1.1%
栄町	35	1.0%
壺屋やちむん通り	29	0.8%
合計	3557	100.0%

※上位訪問観光施設を表示



特徴

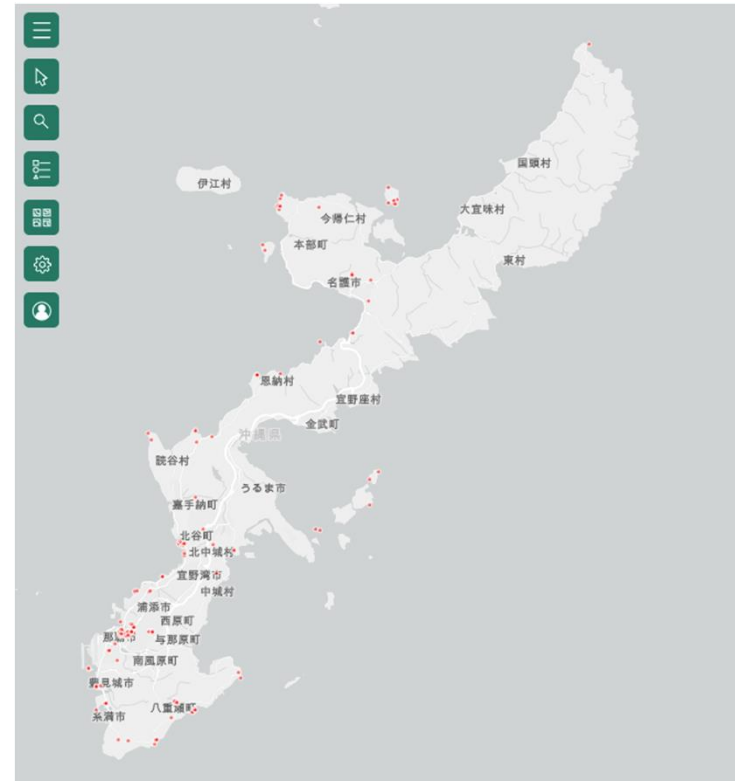
全属性共通で国際通り、久茂地・松山、北谷アメリカンビレッジ、海洋博公園への訪問が上位を占める。上位4施設の次に訪問が多かったのは瀬長島ウミカジテラス、デパートりうぼう。那覇市内の施設が多く訪問されていた

01_3 エリア/属性別観光施設訪問傾向 | 南部ビジネス・宿泊特化型ホテル

 : 該当エリアの施設

group_type_name	description	全国の割合 (%)	特徴1	特徴2 (年齢の幅)	特徴2 (多い年齢層)	特徴3 (世帯)	特徴4 (住居)	特徴5
F	キャンパス周辺の大学生や大学関係者	2.17	世帯収入が低い	19-24歳	20~24歳	若い単身世帯	賃貸マンション	大学キャンパス周辺

spot	uuid のカウント	uuid のカウントの総計のパーセント
不明	216	42.7%
国際通り	156	30.8%
久茂地・松山	72	14.2%
北谷アメリカンビレッジ・デポアイランド	43	8.5%
海洋博公園(沖縄美ら海水族館・熱帯ドリームセンター)	22	4.3%
古宇利島・古宇利大橋	16	3.2%
おきなわワールド	13	2.6%
首里城公園	13	2.6%
瀬長島ウミカジテラス	13	2.6%
イーアス沖縄豊崎	8	1.6%
サンエー浦添西海岸 PARCO CITY	7	1.4%
サンエー那覇メインプレイス	7	1.4%
デパートりうぼう	7	1.4%
ひめゆりの塔・ひめゆり平和祈念資料館	7	1.4%
奥武島	7	1.4%
道の駅いとまん(お魚センター)	7	1.4%
座間味島	6	1.2%
おんなの駅 なかゆくい市場	5	1.0%
万座毛	5	1.0%
壺屋やちむん通り	5	1.0%
合計	506	100.0%



※上位訪問観光施設を表示

特徴

全属性共通で国際通り、久茂地・松山、北谷アメリカンビレッジ、海洋博公園への訪問が上位を占める。上位4施設の次に訪問が多かったのは古宇利島

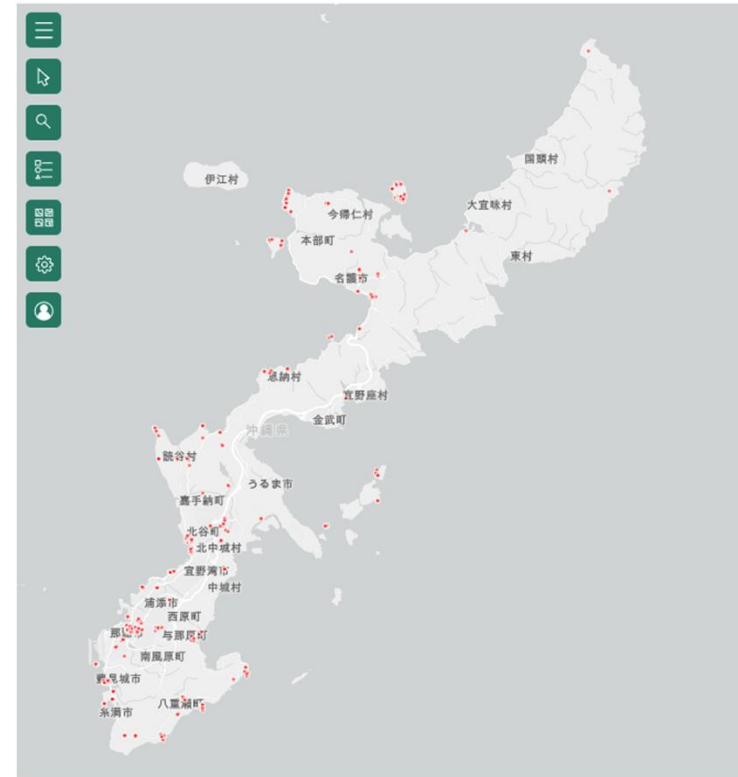
01_3 エリア/属性別観光施設訪問傾向 | 南部ビジネス・宿泊特化型ホテル

: 該当エリアの施設

group_type_name	description	全国の割合 (%)	特徴1	特徴2 (年齢の幅)	特徴2 (多い年齢層)	特徴3 (世帯)	特徴4 (住居)	特徴5
G	地方中核都市の若者世代	5.64	世帯収入が低い	20-39歳	25~29歳	若い単身世帯	賃貸マンション	地方都市の繁華街

spot	uuid のカウント	uuid のカウントの総計のパーセント
不明	1063	42.1%
国際通り	827	32.8%
久茂地・松山	538	21.3%
北谷アメリカンビレッジ・デポアイランド	178	7.0%
海洋博公園(沖縄美ら海水族館・熱帯ドリームセンター)	113	4.5%
瀬長島ウミカジテラス	62	2.5%
サンエー那覇メインプレイス	61	2.4%
デパートりうぼう	61	2.4%
古宇利島・古宇利大橋	60	2.4%
首里城公園	57	2.3%
おきなわワールド	52	2.1%
イーアス沖縄豊崎	48	1.9%
DFS(免税店)	45	1.8%
栄町	32	1.3%
道の駅いとまん(お魚センター)	28	1.1%
壺屋やちむん通り	25	1.0%
イオンモール沖縄ライカム	24	1.0%
座間味島	24	1.0%
アラハビーチ	23	0.9%
県立博物館・美術館	23	0.9%
合計	2525	100.0%

※上位訪問観光施設を表示



特徴

全属性共通で国際通り、久茂地・松山、北谷アメリカンビレッジ、海洋博公園への訪問が上位を占める。上位4施設の次に訪問が多かったのは瀬長島ウミカジテラス、サンエー那覇メインプレイス、デパートりうぼうであり那覇市内のショッピング施設への訪問が多かった

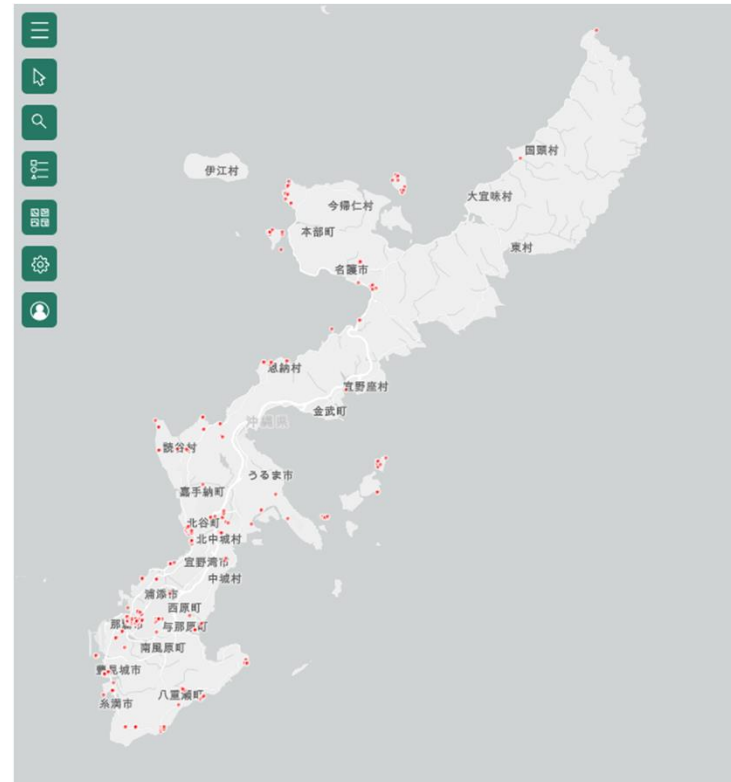
01_3 エリア/属性別観光施設訪問傾向 | 南部ビジネス・宿泊特化型ホテル

: 該当エリアの施設

group_type_name	description	全国の割合 (%)	特徴1	特徴2 (年齢の幅)	特徴2 (多い年齢層)	特徴3 (世帯)	特徴4 (住居)	特徴5
H	地方の賃貸住宅ファミリー	6.92	世帯年収が低い	25-44歳	40~44歳	若い夫婦と子供の家族世帯	賃貸マンション	地方都市

spot	uuidの カウント	uuidのカウントの 総計のパーセント
不明	694	39.6%
国際通り	571	32.6%
久茂地・松山	349	19.9%
北谷アメリカンビレッジ・デポアイランド	129	7.4%
海洋博公園(沖縄美ら海水族館・熱帯ドリームセンター)	116	6.6%
瀬長島ウミカジテラス	58	3.3%
首里城公園	56	3.2%
おきなわワールド	46	2.6%
イーアス沖縄豊崎	43	2.5%
デパートりうぼう	37	2.1%
古宇利島・古宇利大橋	36	2.1%
DFS(免税店)	35	2.0%
道の駅いとまん(お魚センター)	33	1.9%
サンエー那覇メインプレイス	24	1.4%
道の駅許田	22	1.3%
ひめゆりの塔・ひめゆり平和祈念資料館	21	1.2%
座間味島	21	1.2%
平和記念公園	20	1.1%
イオンモール沖縄ライカム	19	1.1%
イオン那覇店	19	1.1%
合計	1754	100.0%

※上位訪問観光施設を表示



特徴

全属性共通で国際通り、久茂地・松山、北谷アメリカンビレッジ、海洋博公園への訪問が上位を占める。上位4施設の次に訪問が多かったのは瀬長島ウミカジテラス、首里城、おきなわワールド、イーアス沖縄豊崎、デパートりうぼうなど那覇市内の施設への訪問が多く確認できた

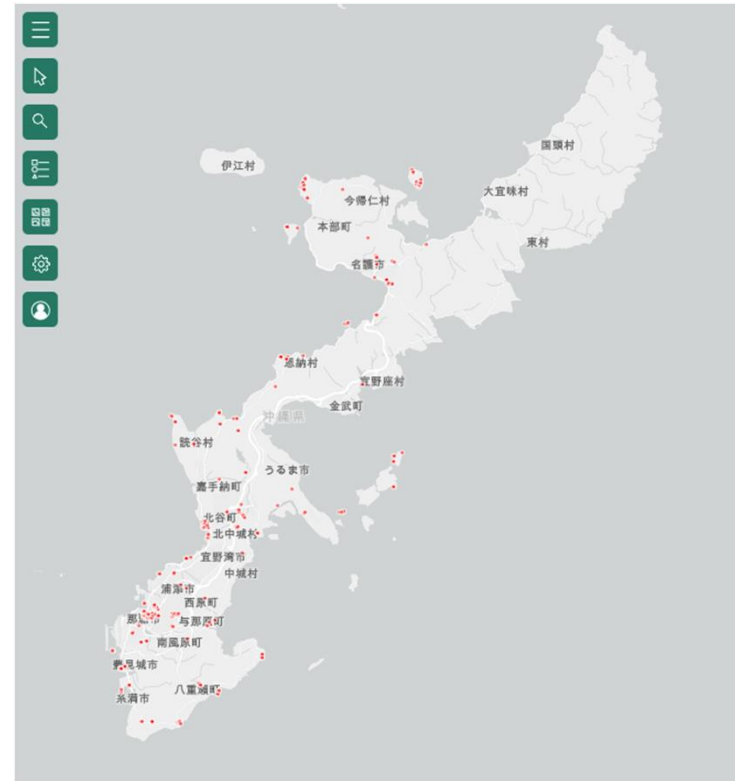
01_3 エリア/属性別観光施設訪問傾向 | 南部ビジネス・宿泊特化型ホテル

 : 該当エリアの施設

group_type_name	description	全国の割合 (%)	特徴1	特徴2 (年齢の幅)	特徴2 (多い年齢層)	特徴3 (世帯)	特徴4 (住居)	特徴5
I	工業都市の勤労者	6.93	平均的な世帯年収	30-49歳	40~44歳	若い夫婦と子供の家族世帯	持ち家の一戸建	地方の工業地帯

spot	uuid のカウント	uuid のカウントの総計のパーセント
不明	640	39.3%
国際通り	520	31.9%
久茂地・松山	291	17.9%
北谷アメリカンビレッジ・デポアイランド	147	9.0%
海洋博公園(沖縄美ら海水族館・熱帯ドリームセンター)	110	6.8%
首里城公園	72	4.4%
おきなわワールド	60	3.7%
古宇利島・古宇利大橋	58	3.6%
瀬長島ウミカシテラス	50	3.1%
DFS(免税店)	35	2.1%
イーアス沖縄豊崎	35	2.1%
ひめゆりの塔・ひめゆり平和祈念資料館	30	1.8%
サンエー那覇メインプレイス	24	1.5%
デパートりうぼう	22	1.4%
道の駅許田	18	1.1%
栄町	17	1.0%
道の駅いとまん(お魚センター)	15	0.9%
万座毛	15	0.9%
アウトレットモールあしびなー	14	0.9%
ナゴパynaッパルパーク	14	0.9%
合計	1628	100.0%

※上位訪問観光施設を表示



特徴

全属性共通で国際通り、久茂地・松山、北谷アメリカンビレッジ、海洋博公園への訪問が上位を占める。上位4施設の次に訪問が多かったのは首里城、おきなわワールドなど南部の観光施設を中心に多く訪問が確認できた

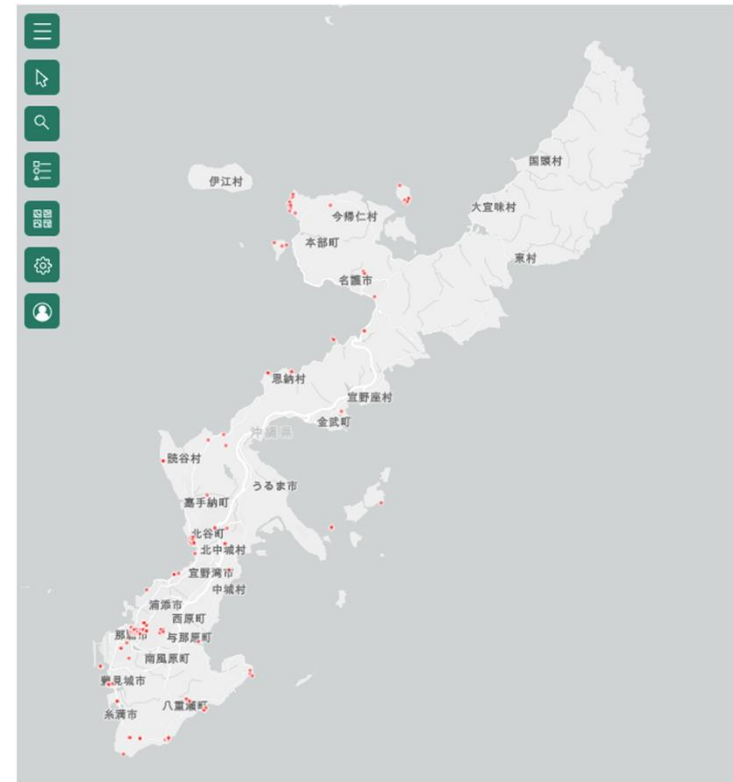
01_3 エリア/属性別観光施設訪問傾向 | 南部ビジネス・宿泊特化型ホテル

 : 該当エリアの施設

group_type_name	description	全国の割合 (%)	特徴1	特徴2 (年齢の幅)	特徴2 (多い年齢層)	特徴3 (世帯)	特徴4 (住居)	特徴5
J	農林漁業を営む家族	6.45	平均的な世帯収入	55歳以上	60～64歳	三世帯世帯	持ち家の一戸建	日本全国の山間部や沿岸部

spot	uuid のカウント	uuid のカウントの総計のパーセント
不明	164	38.5%
国際通り	133	31.2%
久茂地・松山	66	15.5%
北谷アメリカンビレッジ・デポアイランド	39	9.2%
海洋博公園(沖縄美ら海水族館・熱帯ドリームセンター)	34	8.0%
首里城公園	31	7.3%
おきなわワールド	17	4.0%
古宇利島・古宇利大橋	16	3.8%
デパートりうぼう	14	3.3%
DFS(免税店)	12	2.8%
瀬長島ウミカジテラス	11	2.6%
ひめゆりの塔・ひめゆり平和祈念資料館	9	2.1%
琉球ガラス村	8	1.9%
サンエー那覇メインプレイス	7	1.6%
道の駅いとまん(お魚センター)	7	1.6%
平和記念公園	7	1.6%
イーアス沖縄豊崎	6	1.4%
道の駅許田	6	1.4%
ぬちまーす観光製塩ファクトリー	5	1.2%
座間味島	5	1.2%
合計	426	100.0%

※上位訪問観光施設を表示



特徴

全属性**共通**で国際通り、久茂地・松山、北谷アメリカンビレッジ、海洋博公園への訪問が上位を占める。上位4施設の次に訪問が多かったのは首里城、おきなわワールドであり、その他でも南部の観光施設や商業施設を中心に訪問が確認できた

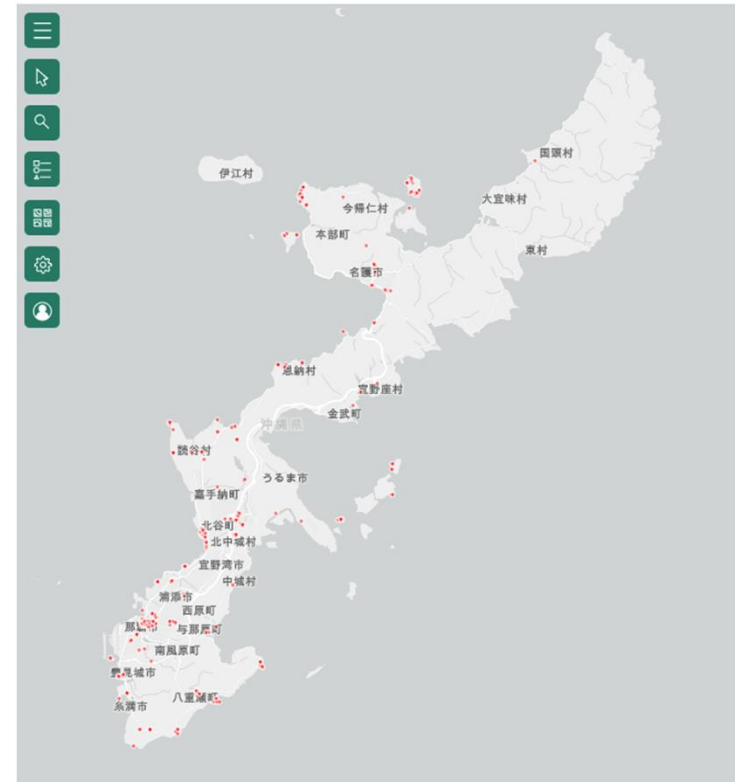
01_3 エリア/属性別観光施設訪問傾向 | 南部ビジネス・宿泊特化型ホテル

 : 該当エリアの施設

group_type_name	description	全国の割合 (%)	特徴1	特徴2 (年齢の幅)	特徴2 (多い年齢層)	特徴3 (世帯)	特徴4 (住居)	特徴5
K	地方都市の共働き世帯	15.63	世帯年収が低い	55歳以上	65～69歳	三世帯世帯	持ち家の一戸建	地方都市の市街地周辺

spot	uuid のカウント	uuid のカウントの総計のパーセント
不明	797	38.2%
国際通り	674	32.3%
久茂地・松山	352	16.9%
北谷アメリカンビレッジ・デポアイランド	181	8.7%
海洋博公園(沖縄美ら海水族館・熱帯ドリームセンター)	160	7.7%
おきなわワールド	86	4.1%
古宇利島・古宇利大橋	67	3.2%
首里城公園	65	3.1%
瀬長島ウミカジテラス	63	3.0%
デパートうぼう	51	2.4%
イーアス沖縄豊崎	50	2.4%
ひめゆりの塔・ひめゆり平和祈念資料館	47	2.3%
サンエー那覇メインプレイス	37	1.8%
平和記念公園	29	1.4%
ナゴバイナッパルパーク	28	1.3%
道の駅許田	28	1.3%
DFS(免税店)	24	1.2%
イオンモール沖縄ライカム	22	1.1%
道の駅いとまん(お魚センター)	22	1.1%
道の駅かてな	22	1.1%
合計	2084	100.0%

※上位訪問観光施設を表示



特徴

全属性共通で国際通り、久茂地・松山、北谷アメリカンビレッジ、海洋博公園への訪問が上位を占める。上位4施設の次に訪問が多かったのはおきなわワールドだった。古宇利島や名護パイナップルパーク、道の駅許田など北部の施設への訪問も多く確認できた

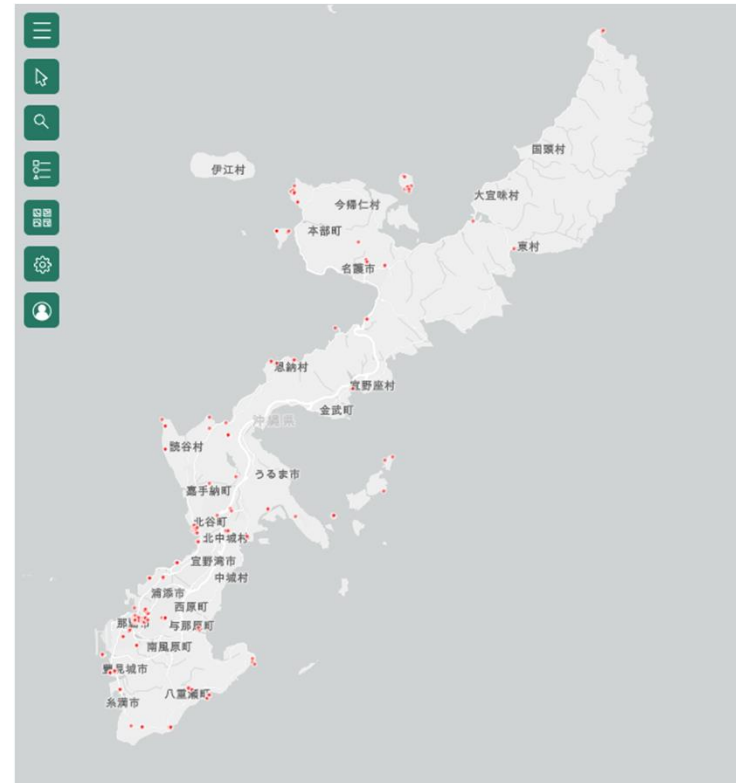
01_3 エリア/属性別観光施設訪問傾向 | 南部ビジネス・宿泊特化型ホテル

 : 該当エリアの施設

group_type_name	description	全国の割合 (%)	特徴1	特徴2 (年齢の幅)	特徴2 (多い年齢層)	特徴3 (世帯)	特徴4 (住居)	特徴5
L	地方の高齢者	7.32	世帯収入が低い	75歳以上	80~84歳	高齢の夫婦	持ち家の一戸建	農村・漁村

spot	uuid のカウント	uuid のカウントの総計のパーセント
不明	246	36.0%
国際通り	238	34.8%
久茂地・松山	119	17.4%
北谷アメリカンビレッジ・デポアイランド	58	8.5%
海洋博公園(沖縄美ら海水族館・熱帯ドリームセンター)	52	7.6%
首里城公園	33	4.8%
古宇利島・古宇利大橋	32	4.7%
おきなわワールド	30	4.4%
サンエー那覇メインプレイス	19	2.8%
瀬長島ウミカジテラス	19	2.8%
デパートりうぼう	18	2.6%
イーアス沖縄豊崎	14	2.0%
DFS(免税店)	13	1.9%
道の駅かでな	10	1.5%
イオンモール沖縄ライカム	9	1.3%
道の駅いとまん(お魚センター)	9	1.3%
万座毛	9	1.3%
アウトレットモールあしびなー	7	1.0%
イオン那覇店	7	1.0%
ナゴバイナッブルパーク	7	1.0%
合計	684	100.0%

※上位訪問観光施設を表示



特徴

全属性共通で国際通り、久茂地・松山、北谷アメリカンビレッジ、海洋博公園への訪問が上位を占める。上位4施設の次に訪問が多かったのは首里城だった。その他、南部の施設が多く訪問が確認できた

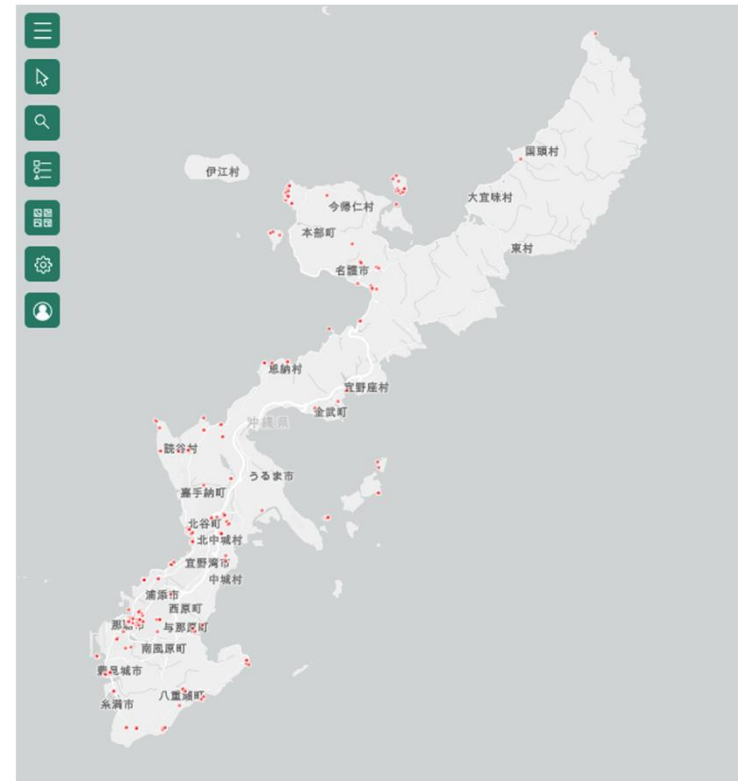
01_3 エリア/属性別観光施設訪問傾向 | 南部ビジネス・宿泊特化型ホテル

: 該当エリアの施設

group_type_name	description	全国の割合 (%)	特徴1	特徴2 (年齢の幅)	特徴2 (多い年齢層)	特徴3 (世帯)	特徴4 (住居)	特徴5
M	高齢化地域の住民	8.16	世帯年収が低い	70歳以上	65~69歳	高齢の単身世帯	共同住宅と一戸建	地方都市の市街地周辺

spot	uuid のカウント	uuid のカウントの総計のパーセント
不明	584	40.2%
国際通り	500	34.5%
久茂地・松山	244	16.8%
北谷アメリカンビレッジ・デポアイランド	103	7.1%
海洋博公園(沖縄美ら海水族館・熱帯ドリームセンター)	96	6.6%
おきなわワールド	53	3.7%
首里城公園	52	3.6%
古宇利島・古宇利大橋	46	3.2%
瀬長島ウミカジテラス	45	3.1%
イーアス沖縄豊崎	38	2.6%
道の駅いとまん(お魚センター)	27	1.9%
デパートりうぼう	26	1.8%
サンエー那覇メインプレイス	24	1.7%
DFS(免税店)	23	1.6%
ひめゆりの塔・ひめゆり平和祈念資料館	18	1.2%
イオン那覇店	15	1.0%
イオンモール沖縄ライカム	14	1.0%
道の駅許田	14	1.0%
おんなの駅 なかゆくい市場	13	0.9%
県立博物館・美術館	13	0.9%
合計	1451	100.0%

※上位訪問観光施設を表示



特徴

全属性共通で国際通り、久茂地・松山、北谷アメリカンビレッジ、海洋博公園への訪問が上位を占める。上位4施設の次に訪問が多かったのはおきなわワールド、首里城だった。その他、南部の施設が多く訪問が確認できた

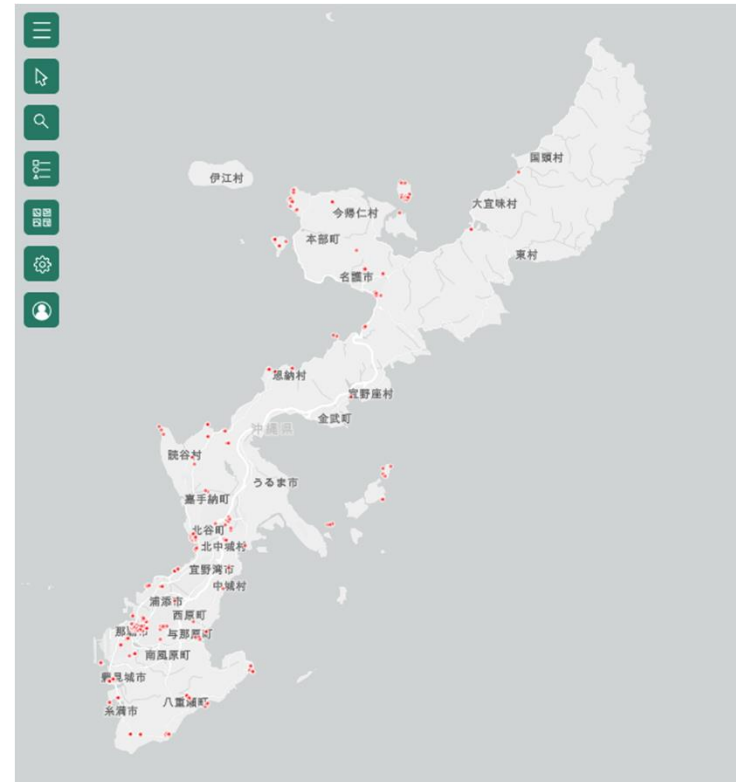
01_3 エリア/属性別観光施設訪問傾向 | 南部ビジネス・宿泊特化型ホテル

 : 該当エリアの施設

group_type_name	description	全国の割合 (%)	特徴1	特徴2 (年齢の幅)	特徴2 (多い年齢層)	特徴3 (世帯)	特徴4 (住居)	特徴5
N	都市部の公営住宅や賃貸アパート住民	6.92	世帯収入が低い	65-84歳	70~74歳	単身や夫婦のみの世帯	公営団地	関西の大都市

spot	uuid のカウント	uuid のカウントの総計のパーセント
不明	644	42.6%
国際通り	496	32.8%
久茂地・松山	265	17.5%
北谷アメリカンビレッジ・デポアイランド	119	7.9%
海洋博公園(沖縄美ら海水族館・熱帯ドリームセンター)	75	5.0%
瀬長島ウミカジテラス	55	3.6%
首里城公園	46	3.0%
古宇利島・古宇利大橋	40	2.6%
おきなわワールド	38	2.5%
サンエー那覇メインプレイス	28	1.9%
DFS(免税店)	26	1.7%
イーアス沖縄豊崎	25	1.7%
デパートりうぼう	24	1.6%
座間味島	20	1.3%
道の駅いとまん(お魚センター)	19	1.3%
壺屋やちむん通り	18	1.2%
イオン那覇店	17	1.1%
道の駅許田	16	1.1%
南城市地域物産館・知念岬公園	14	0.9%
イオンモール沖縄ライカム	13	0.9%
合計	1511	100.0%

※上位訪問観光施設を表示



特徴

全属性共通で国際通り、久茂地・松山、北谷アメリカンビレッジ、海洋博公園への訪問が上位を占める。上位4施設の次に訪問が多かったのは瀬長島ウミカジテラス、首里城だった。その他、南部の施設が多く訪問が確認できた

01_3 エリア/属性別観光施設訪問傾向 | 中部リゾートホテル

: 該当エリアの施設

group_type_name	description	全国の割合 (%)	特徴1	特徴2 (年齢の幅)	特徴2 (多い年齢層)	特徴3 (世帯)	特徴4 (住居)	特徴5
A	大都市で活躍する高所得者層	2.68	世帯収入が非常に高い	20-49歳	30~34歳	若い単身世帯	高額な高層賃貸マンション	東京圏

spot	uuid のカウント	uuid のカウントの総計のパーセント
北谷アメリカンビレッジ・デポアイランド	179	42.2%
不明	150	35.4%
国際通り	42	9.9%
海洋博公園(沖縄美ら海水族館・熱帯ドリームセンター)	20	4.7%
古宇利島・古宇利大橋	16	3.8%
久茂地・松山	13	3.1%
首里城公園	13	3.1%
イオンモール沖縄ライカム	10	2.4%
瀬長島ウミカジテラス	9	2.1%
伊計島	8	1.9%
DFS(免税店)	7	1.7%
イース沖縄豊崎	7	1.7%
おんなの駅 なかゆくい市場	7	1.7%
沖縄アリーナ	7	1.7%
御菓子御殿 読谷本店	7	1.7%
道の駅かでな	7	1.7%
アウトレットモールあしびなー	6	1.4%
ぬちまーす観光製塩ファクトリー	6	1.4%
ひめゆりの塔・ひめゆり平和祈念資料館	6	1.4%
沖縄コンベンションセンター	6	1.4%
合計	424	100.0%



※上位訪問観光施設を表示

特徴

北谷アメリカンビレッジへの訪問割合が40%以上あった。その他、南部・北部の観光地への訪問が上位に多く入っており、北谷アメリカンビレッジを中心に沖縄本島内のスポットを広く訪問している

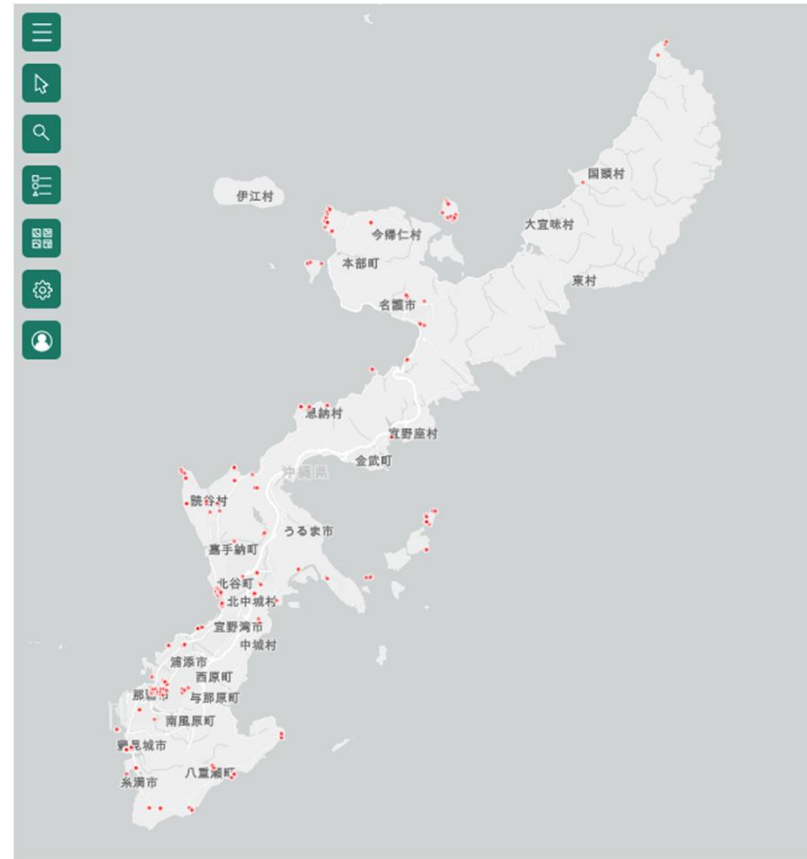
01_3 エリア/属性別観光施設訪問傾向 | 中部リゾートホテル

 : 該当エリアの施設

group_type_name	description	全国の割合 (%)	特徴1	特徴2 (年齢の幅)	特徴2 (多い年齢層)	特徴3 (世帯)	特徴4 (住居)	特徴5
B	高級住宅地の富裕層	6.52	世帯収入が非常に高い	40-54歳	40~44歳	核家族世帯	持ち家の大きな一戸建	閑静な高級住宅地

spot	uuid のカウント	uuid のカウントの総計のパーセント
北谷アメリカンビレッジ・デポアイランド	392	39.6%
不明	290	29.3%
国際通り	181	18.3%
海洋博公園(沖縄美ら海水族館・熱帯ドリームセンター)	116	11.7%
古宇利島・古宇利大橋	57	5.8%
伊計島	36	3.6%
おんなの駅 なかゆくい市場	26	2.6%
首里城公園	25	2.5%
瀬長島ウミカジテラス	23	2.3%
イーアス沖縄豊崎	22	2.2%
おきなわワールド	20	2.0%
道の駅許田	19	1.9%
ユニオンですからスタジアム宜野湾 (宜野湾市立野球場)	17	1.7%
イオンモール沖縄ライカム	17	1.7%
久茂地・松山	17	1.7%
むら咲むら	16	1.6%
御菓子御殿 読谷本店	16	1.6%
アラハビーチ	15	1.5%
海の駅あやはし館・海中道路	15	1.5%
合計	990	100.0%

※上位訪問観光施設を表示



特徴

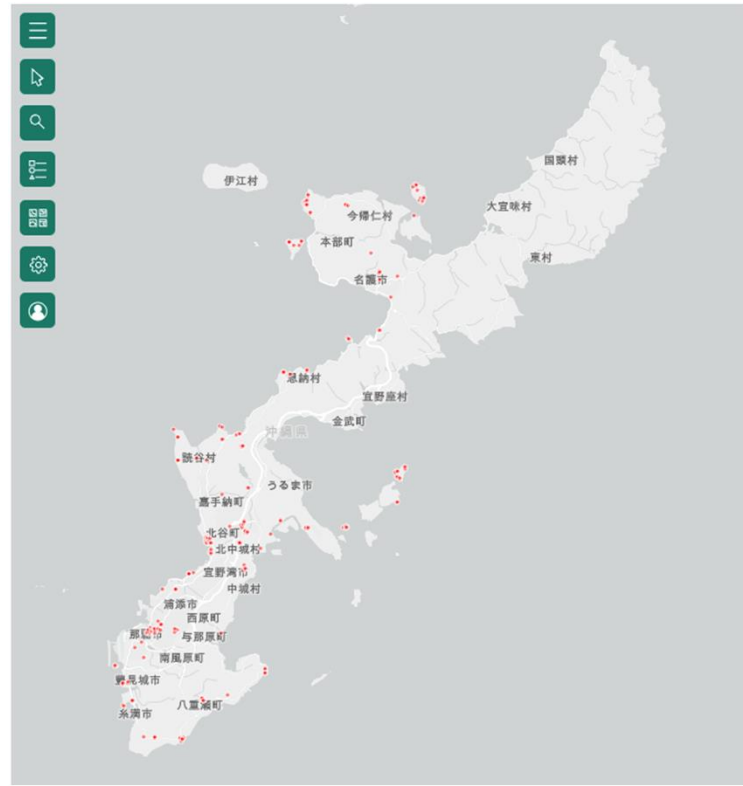
北谷アメリカンビレッジへの訪問割合が40%近くあった。その他、南部・北部の観光地への訪問が上位に多く入っており、北谷アメリカンビレッジを中心に沖縄本島内のスポットを広く訪問している

01_3 エリア/属性別観光施設訪問傾向 | 中部リゾートホテル

: 該当エリアの施設

group_type_name	description	全国の割合 (%)	特徴1	特徴2 (年齢の幅)	特徴2 (多い年齢層)	特徴3 (世帯)	特徴4 (住居)	特徴5
C	都市周辺・地方都市の豊かな中高年	6.99	世帯収入が高い	55-84歳	65~69歳	核家族世帯や三世帯世帯	持ち家の一戸建	郊外

spot	uuid のカウント	uuid のカウントの総計のパーセント
北谷アメリカンビレッジ・デポアイランド	301	41.8%
不明	187	26.0%
国際通り	140	19.4%
海洋博公園(沖縄美ら海水族館・熱帯ドリームセンター)	102	14.2%
古宇利島・古宇利大橋	44	6.1%
伊計島	24	3.3%
イオンモール沖縄ライカム	23	3.2%
道の駅許田	22	3.1%
むら咲むら	21	2.9%
おきなわワールド	20	2.8%
瀬長島ウミカジテラス	18	2.5%
海の駅あやはし館・海中道路	16	2.2%
首里城公園	16	2.2%
おんなの駅 なかゆくい市場	15	2.1%
アラハビーチ	13	1.8%
ナゴバイナッブルパーク	13	1.8%
ひめゆりの塔・ひめゆり平和祈念資料館	13	1.8%
御菓子御殿 読谷本店	12	1.7%
道の駅いとまん(お魚センター)	11	1.5%
ユニオンですからスタジアム宜野湾(宜野)	10	1.4%
合計	720	100.0%



※上位訪問観光施設を表示

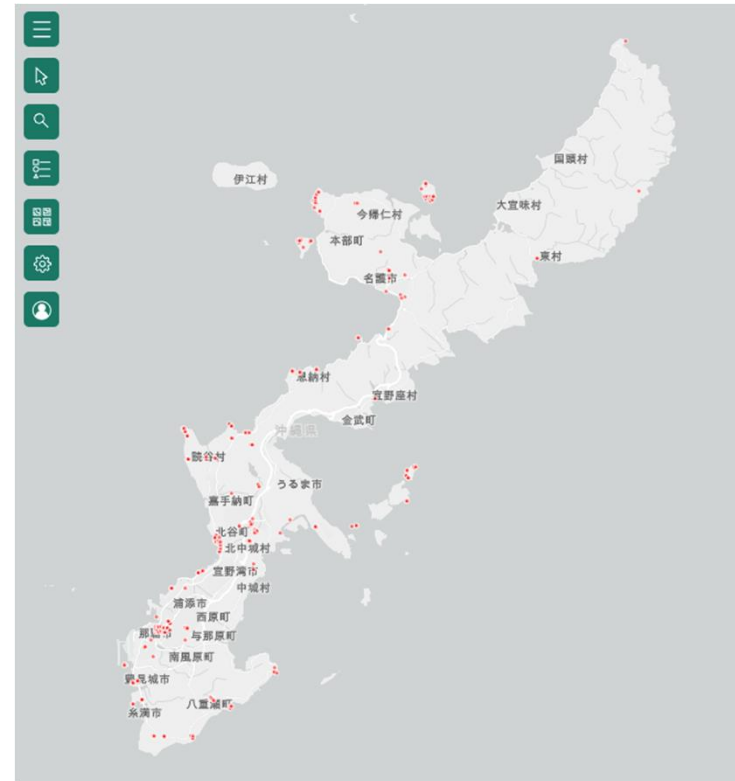
特徴 北谷アメリカンビレッジへの訪問割合が40%以上あった。その他、南部・北部の観光地への訪問が上位に入っており、北谷アメリカンビレッジを中心に沖縄本島内のスポットを広く訪問している

01_3 エリア/属性別観光施設訪問傾向 | 中部リゾートホテル

: 該当エリアの施設

group_type_name	description	全国の割合 (%)	特徴1	特徴2 (年齢の幅)	特徴2 (多い年齢層)	特徴3 (世帯)	特徴4 (住居)	特徴5
D	郊外住まいの若い家族	7.24	世帯収入が高い	35-49歳	40~44歳	若い夫婦と子供の家族世帯	持ち家の高層マンション	大都市郊外の閑静な新興住宅地

spot	uuid のカウント	uuid のカウントの総計のパーセント
北谷アメリカンビレッジ・デボアイランド	480	39.9%
不明	353	29.3%
国際通り	205	17.0%
海洋博公園(沖縄美ら海水族館・熱帯ドリームセンター)	134	11.1%
古宇利島・古宇利大橋	46	3.8%
おきなわワールド	40	3.3%
首里城公園	38	3.2%
伊計島	37	3.1%
イオンモール沖縄ライカム	33	2.7%
ユニオンですからスタジアム宜野湾 (宜野湾市立野球場)	31	2.6%
久茂地・松山	28	2.3%
ナゴバインナップルパーク	27	2.2%
おんなの駅 なかゆくい市場	25	2.1%
瀬長島ウミカジテラス	25	2.1%
万座毛	25	2.1%
道の駅許田	20	1.7%
イーアス沖縄豊崎	19	1.6%
御菓子御殿 読谷本店	18	1.5%
むら咲むら	16	1.3%
合計	1203	100.0%



※上位訪問観光施設を表示

特徴

北谷アメリカンビレッジへの訪問割合が40%近くあった。その他、南部・北部の観光地への訪問が上位に多く入っており、北谷アメリカンビレッジを中心に沖縄本島内のスポットを広く訪問している

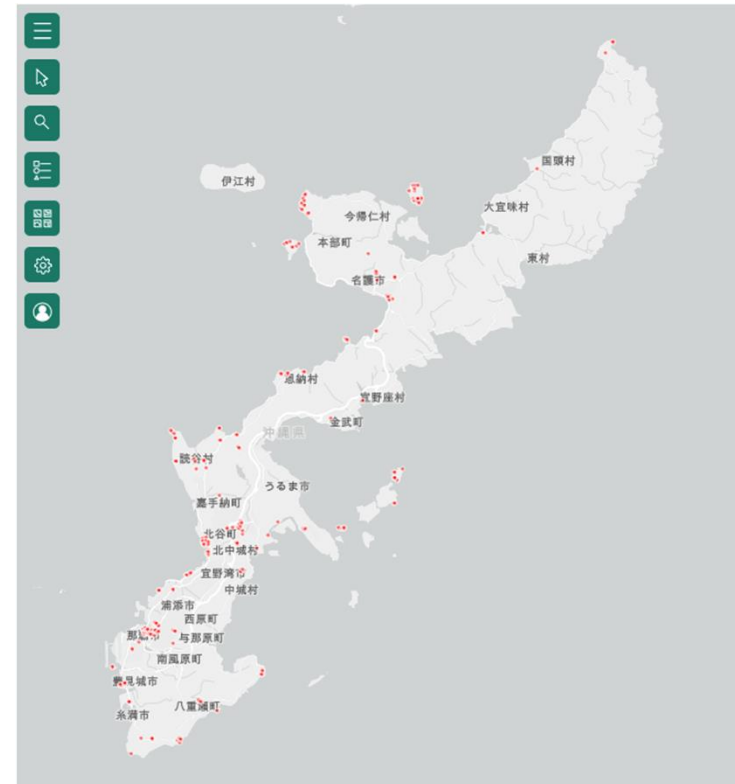
01_3 エリア/属性別観光施設訪問傾向 | 中部リゾートホテル

: 該当エリアの施設

group_type_name	description	全国の割合 (%)	特徴1	特徴2 (年齢の幅)	特徴2 (多い年齢層)	特徴3 (世帯)	特徴4 (住居)	特徴5
E	都市部の会社員	10.43	世帯年収が高い	20-49歳	25~29歳	若い単身世帯	賃貸マンション	都心部近郊

spot	uuid のカウント	uuid のカウントの総計のパーセント
北谷アメリカンビレッジ・デポアイランド	595	41.2%
不明	446	30.9%
国際通り	242	16.8%
海洋博公園(沖縄美ら海水族館・熱帯ドリームセンター)	142	9.8%
古宇利島・古宇利大橋	61	4.2%
瀬長島ウミカジテラス	41	2.8%
ユニオンですからスタジアム宜野湾 (宜野湾市立野球場)	39	2.7%
道の駅許田	37	2.6%
おんなの駅 なかゆくい市場	36	2.5%
伊計島	35	2.4%
久茂地・松山	34	2.4%
首里城公園	32	2.2%
イオンモール沖縄ライカム	30	2.1%
おきなわワールド	30	2.1%
御菓子御殿 読谷本店	29	2.0%
ナゴパインナップルパーク	25	1.7%
DFS(免税店)	24	1.7%
イーアス沖縄豊崎	20	1.4%
瀬底島	20	1.4%
合計	1444	100.0%

※上位訪問観光施設を表示



特徴

北谷アメリカンビレッジへの訪問割合が40%以上あった。その他、南部・北部の観光地への訪問が上位に多く入っており、北谷アメリカンビレッジを中心に沖縄本島内のスポットを広く訪問している

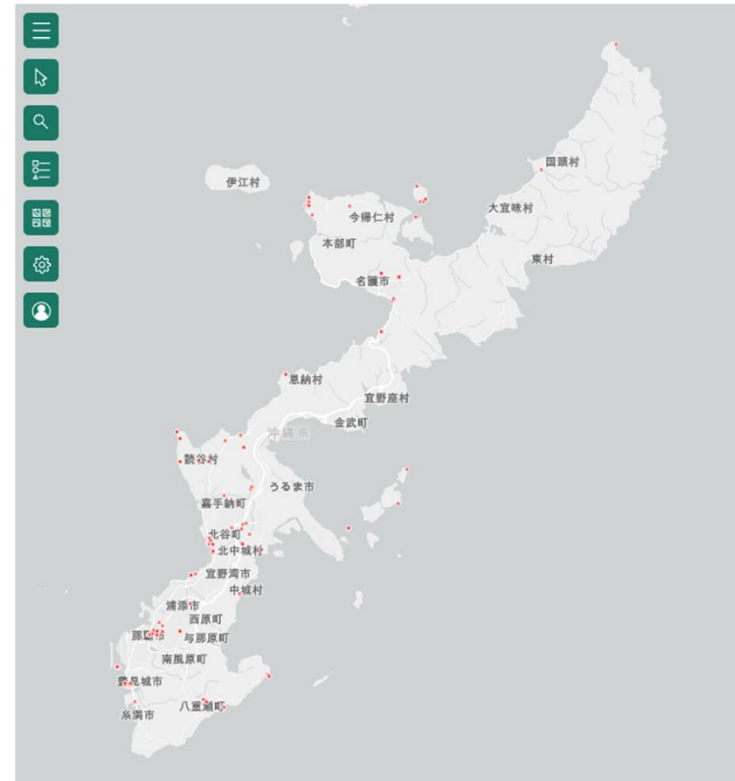
01_3 エリア/属性別観光施設訪問傾向 | 中部リゾートホテル

: 該当エリアの施設

group_type_name	description	全国の割合 (%)	特徴1	特徴2 (年齢の幅)	特徴2 (多い年齢層)	特徴3 (世帯)	特徴4 (住居)	特徴5
F	キャンパス周辺の大学生や大学関係者	2.17	世帯収入が低い	19-24歳	20~24歳	若い単身世帯	賃貸マンション	大学キャンパス周辺

spot	uuid のカウント	uuid のカウントの総計のパーセント
北谷アメリカンビレッジ・デポアイランド	81	42.6%
不明	59	31.1%
国際通り	35	18.4%
海洋博公園(沖縄美ら海水族館・熱帯ドリームセンター)	23	12.1%
古宇利島・古宇利大橋	8	4.2%
おきなわワールド	7	3.7%
ナゴバイナッフルパーク	7	3.7%
首里城公園	7	3.7%
イオンモール沖縄ライカム	6	3.2%
ネオパークオキナワ	5	2.6%
イーアス沖縄豊崎	4	2.1%
ユニオンですからスタジアム宜野湾(宜野湾市立野球場)	3	1.6%
アラハビーチ	3	1.6%
おんなの駅 なかゆくい市場	3	1.6%
むら咲むら	3	1.6%
久茂地・松山	3	1.6%
御菓子御殿 読谷本店	3	1.6%
中の町・コザアーケード周辺	3	1.6%
道の駅許田	3	1.6%
合計	190	100.0%

※上位訪問観光施設を表示



特徴

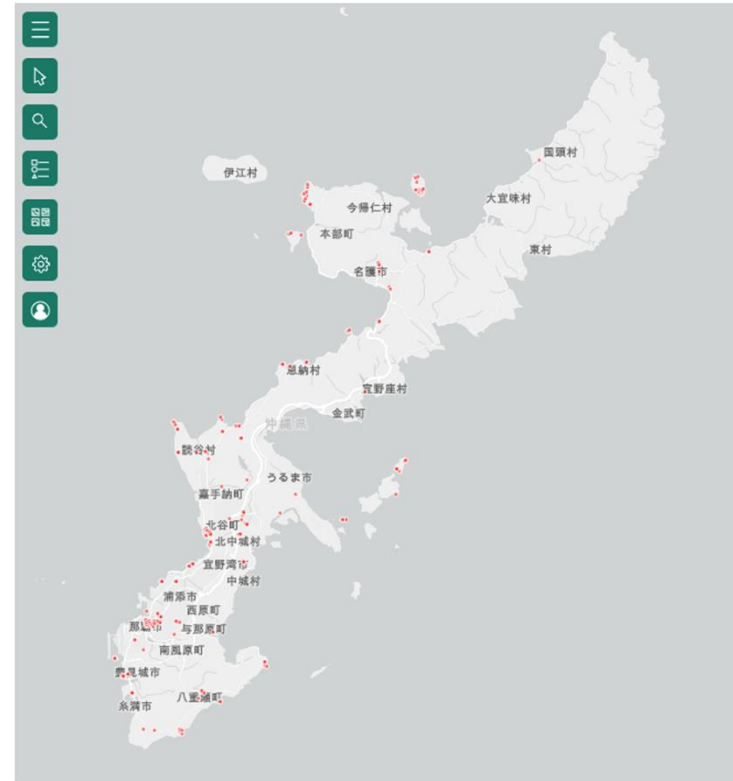
北谷アメリカンビレッジへの訪問割合が40%以上あった。その他、南部・北部の観光地への訪問が上位に多く入っており、北谷アメリカンビレッジを中心に沖縄本島内のスポットを広く訪問している

01_3 エリア/属性別観光施設訪問傾向 | 中部リゾートホテル

: 該当エリアの施設

group_type_name	description	全国の割合 (%)	特徴1	特徴2 (年齢の幅)	特徴2 (多い年齢層)	特徴3 (世帯)	特徴4 (住居)	特徴5
G	地方中核都市の若者世代	5.64	世帯収入が低い	20-39歳	25~29歳	若い単身世帯	賃貸マンション	地方都市の繁華街

spot	uuid のカウント	uuid のカウントの総計のパーセント
北谷アメリカンビレッジ・デポアイランド	387	45.3%
不明	252	29.5%
国際通り	145	17.0%
海洋博公園(沖縄美ら海水族館・熱帯ドリームセンター)	67	7.8%
古宇利島・古宇利大橋	36	4.2%
伊計島	30	3.5%
久茂地・松山	27	3.2%
道の駅かでな	24	2.8%
首里城公園	20	2.3%
瀬長島ウミカジテラス	20	2.3%
イオンモール沖縄ライカム	18	2.1%
DFS(免税店)	16	1.9%
アラハビーチ	15	1.8%
おんなの駅 なかゆくい市場	15	1.8%
おきなわワールド	14	1.6%
道の駅許田	14	1.6%
ユニオンですからスタジアム宜野湾(宜野湾市立野球場)	13	1.5%
ナゴパイナップルパーク	13	1.5%
御菓子御殿 読谷本店	13	1.5%
合計	854	100.0%



※上位訪問観光施設を表示

特徴

北谷アメリカンビレッジへの訪問割合が45%以上あった。その他、南部・北部の観光地への訪問が上位に多く入っており、北谷アメリカンビレッジを中心に沖縄本島内のスポットを広く訪問している

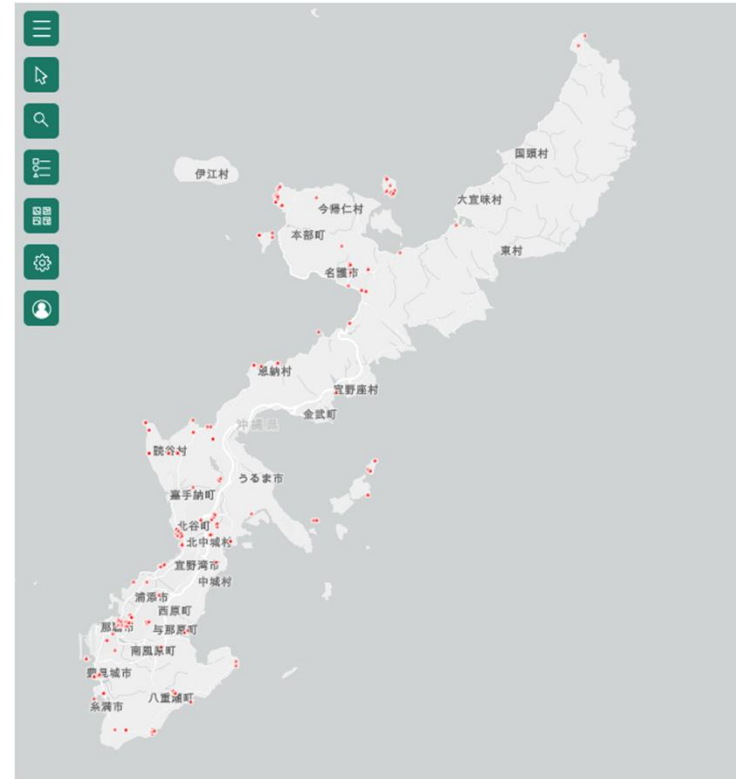
01_3 エリア/属性別観光施設訪問傾向 | 中部リゾートホテル

 : 該当エリアの施設

group_type_name	description	全国の割合 (%)	特徴1	特徴2 (年齢の幅)	特徴2 (多い年齢層)	特徴3 (世帯)	特徴4 (住居)	特徴5
H	地方の賃貸住宅ファミリー	6.92	世帯年収が低い	25-44歳	40~44歳	若い夫婦と子供の家族世帯	賃貸マンション	地方都市

spot	uuid のカウント	uuid のカウントの総計のパーセント
北谷アメリカンビレッジ・デボアイランド	390	43.5%
不明	211	23.5%
国際通り	186	20.7%
海洋博公園(沖縄美ら海水族館・熱帯ドリームセンター)	118	13.2%
古宇利島・古宇利大橋	47	5.2%
おきなわワールド	28	3.1%
久茂地・松山	27	3.0%
ナゴバイナッブルパーク	24	2.7%
おんなの駅 なかゆくい市場	23	2.6%
瀬長島ウミカジテラス	22	2.5%
ユニオンですからスタジアム宜野湾 (宜野湾市立野球場)	21	2.3%
イオンモール沖縄ライカム	21	2.3%
むら咲むら	19	2.1%
首里城公園	19	2.1%
道の駅許田	19	2.1%
イーアス沖縄豊崎	18	2.0%
ひめゆりの塔・ひめゆり平和祈念資料館	17	1.9%
御菓子御殿 読谷本店	17	1.9%
アラハビーチ	15	1.7%
合計	897	100.0%

※上位訪問観光施設を表示



特徴

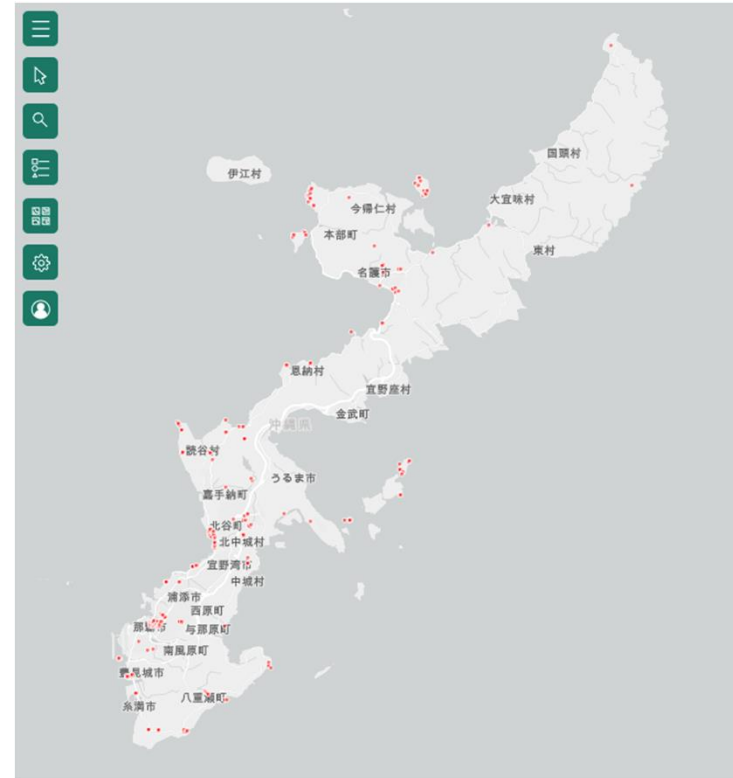
北谷アメリカンビレッジへの訪問割合が40%以上あった。その他、南部・北部の観光地への訪問が上位に多く入っており、北谷アメリカンビレッジを中心に沖縄本島内のスポットを広く訪問している

01_3 エリア/属性別観光施設訪問傾向 | 中部リゾートホテル

: 該当エリアの施設

group_type_name	description	全国の割合 (%)	特徴1	特徴2 (年齢の幅)	特徴2 (多い年齢層)	特徴3 (世帯)	特徴4 (住居)	特徴5
I	工業都市の勤労者	6.93	平均的な世帯年収	30-49歳	40~44歳	若い夫婦と子供の家族世帯	持ち家の一戸建	地方の工業地帯

spot	uuid のカウント	uuid のカウントの総計のパーセント
北谷アメリカンビレッジ・デポアイランド	357	40.8%
不明	244	27.9%
国際通り	155	17.7%
海洋博公園(沖縄美ら海水族館・熱帯ドリームセンター)	124	14.2%
古宇利島・古宇利大橋	37	4.2%
おきなわワールド	31	3.5%
首里城公園	28	3.2%
イオンモール沖縄ライカム	23	2.6%
伊計島	23	2.6%
道の駅許田	22	2.5%
むら咲むら	21	2.4%
久茂地・松山	20	2.3%
おんなの駅 なかゆくい市場	18	2.1%
御菓子御殿 読谷本店	17	1.9%
ひめゆりの塔・ひめゆり平和祈念資料館	16	1.8%
ユニオンですからスタジアム宜野湾 (宜野湾市立野球場)	15	1.7%
イーアス沖縄豊崎	14	1.6%
瀬長島ウミカジテラス	14	1.6%
ナゴパynaナップルパーク	13	1.5%
合計	876	100.0%



※上位訪問観光施設を表示

特徴

北谷アメリカンビレッジへの訪問割合が40%以上あった。その他、南部・北部の観光地への訪問が上位に多く入っており、北谷アメリカンビレッジを中心に沖縄本島内のスポットを広く訪問している

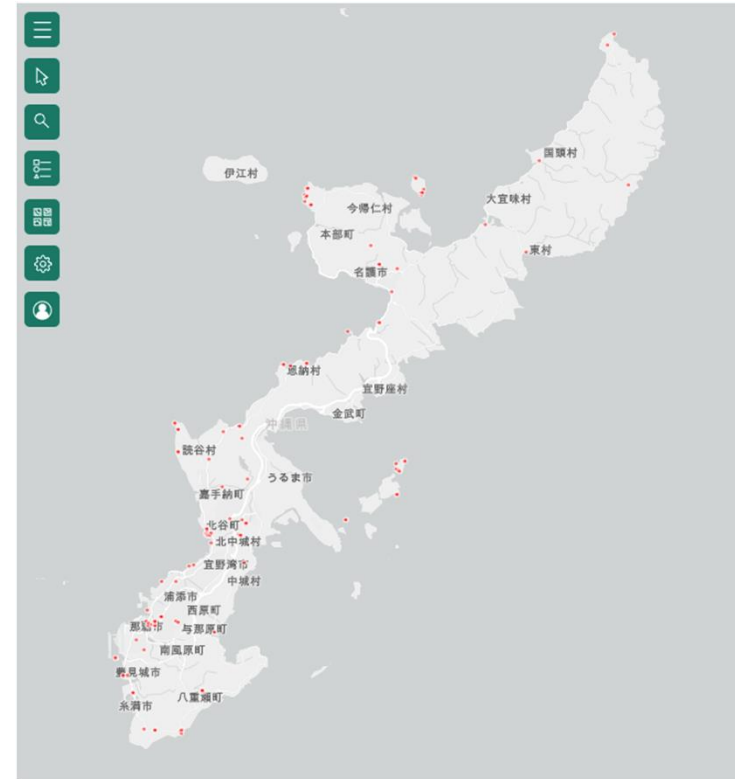
01_3 エリア/属性別観光施設訪問傾向 | 中部リゾートホテル

: 該当エリアの施設

group_type_name	description	全国の割合 (%)	特徴1	特徴2 (年齢の幅)	特徴2 (多い年齢層)	特徴3 (世帯)	特徴4 (住居)	特徴5
J	農林漁業を営む家族	6.45	平均的な世帯収入	55歳以上	60～64歳	三世帯世帯	持ち家の一戸建	日本全国の山間部や沿岸部

spot	uuid のカウント	uuid のカウントの総計のパーセント
北谷アメリカンビレッジ・デポアイランド	121	48.2%
不明	59	23.5%
海洋博公園(沖縄美ら海水族館・熱帯ドリームセンター)	37	14.7%
国際通り	34	13.5%
古宇利島・古宇利大橋	12	4.8%
伊計島	10	4.0%
首里城公園	9	3.6%
瀬長島ウミカジテラス	9	3.6%
おきなわワールド	8	3.2%
おんなの駅 なかゆくい市場	8	3.2%
むら咲むら	7	2.8%
ユニオンですからスタジアム宜野湾 (宜野湾市立野球場)	6	2.4%
イーアス沖縄豊崎	6	2.4%
ナゴパynaappleパーク	5	2.0%
道の駅かてな	5	2.0%
道の駅許田	5	2.0%
平和記念公園	5	2.0%
DFS(免税店)	4	1.6%
イオンモール沖縄ライカム	4	1.6%
合計	251	100.0%

※上位訪問観光施設を表示



特徴

北谷アメリカンビレッジへの訪問割合が50%近くあった。その他、南部・北部の観光地への訪問が上位に多く入っており、北谷アメリカンビレッジを中心に沖縄本島内のスポットを広く訪問している。他の属性よりも中部の観光地への訪問が比較的多い

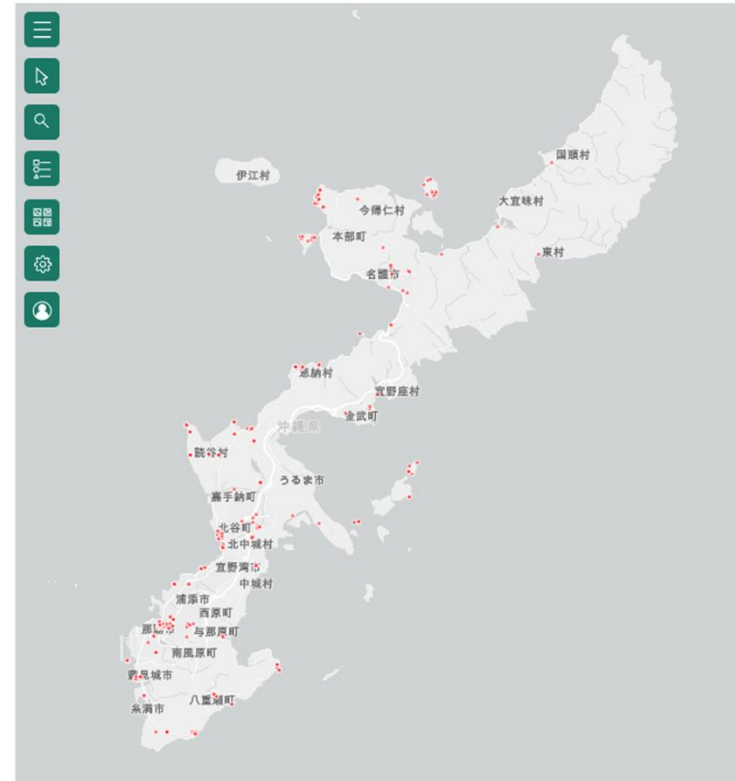
01_3 エリア/属性別観光施設訪問傾向 | 中部リゾートホテル

: 該当エリアの施設

group_type_name	description	全国の割合 (%)	特徴1	特徴2 (年齢の幅)	特徴2 (多い年齢層)	特徴3 (世帯)	特徴4 (住居)	特徴5
K	地方都市の共働き世帯	15.63	世帯年収が低い	55歳以上	65～69歳	三世帯世帯	持ち家の一戸建	地方都市の市街地周辺

spot	uuid のカウント	uuid のカウントの総計のパーセント
北谷アメリカンビレッジ・デポアイランド	486	43.0%
不明	293	26.0%
国際通り	201	17.8%
海洋博公園(沖縄美ら海水族館・熱帯ドリームセンター)	169	15.0%
古宇利島・古宇利大橋	76	6.7%
イオンモール沖縄ライカム	38	3.4%
おきなわワールド	33	2.9%
道の駅許田	33	2.9%
瀬長島ウミカジテラス	29	2.6%
首里城公園	28	2.5%
久茂地・松山	23	2.0%
おんなの駅 なかゆくい市場	21	1.9%
ナゴバイナッブルパーク	21	1.9%
御菓子御殿 読谷本店	20	1.8%
ユニオンですからスタジアム宜野湾 (宜野湾市立野球場)	19	1.7%
むら咲むら	19	1.7%
道の駅かでな	19	1.7%
アラハビーチ	16	1.4%
伊計島	16	1.4%
合計	1129	100.0%

※上位訪問観光施設を表示



特徴

北谷アメリカンビレッジへの訪問割合が40%以上あった。その他、南部・北部の観光地への訪問が上位に多く入っており、北谷アメリカンビレッジを中心に沖縄本島内のスポットを広く訪問している

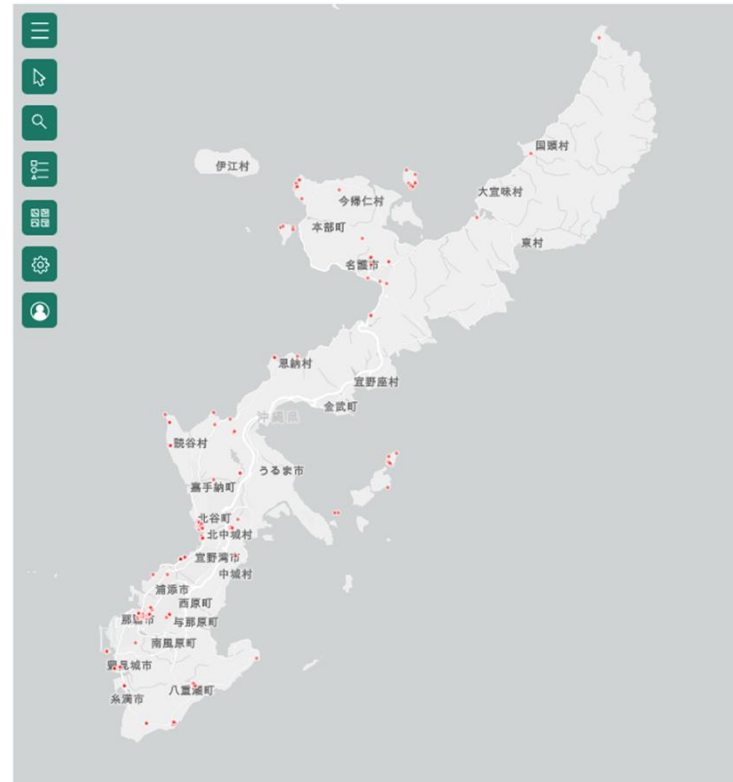
01_3 エリア/属性別観光施設訪問傾向 | 中部リゾートホテル

: 該当エリアの施設

group_type_name	description	全国の割合 (%)	特徴1	特徴2 (年齢の幅)	特徴2 (多い年齢層)	特徴3 (世帯)	特徴4 (住居)	特徴5
L	地方の高齢者	7.32	世帯収入が低い	75歳以上	80~84歳	高齢の夫婦	持ち家の一戸建	農村・漁村

spot	uuid のカウント	uuid のカウントの総計のパーセント
北谷アメリカンビレッジ・デポアイランド	128	40.3%
不明	95	29.9%
国際通り	51	16.0%
海洋博公園(沖縄美ら海水族館・熱帯ドリームセンター)	39	12.3%
おきなわワールド	14	4.4%
古宇利島・古宇利大橋	14	4.4%
道の駅許田	12	3.8%
イオンモール沖縄ライカム	11	3.5%
伊計島	10	3.1%
久茂地・松山	10	3.1%
御菓子御殿 読谷本店	10	3.1%
瀬長島ウミカジテラス	10	3.1%
おんなの駅 なかゆくい市場	8	2.5%
ナゴバイナッブルパーク	8	2.5%
道の駅かでな	8	2.5%
平和記念公園	8	2.5%
万座毛	8	2.5%
ユニオンですからスタジアム宜野湾 (宜野湾市立野球場)	7	2.2%
首里城公園	7	2.2%
合計	318	100.0%

※上位訪問観光施設を表示



特徴

北谷アメリカンビレッジへの訪問割合が40%以上あった。その他、南部・北部の観光地への訪問が上位に多く入っており、北谷アメリカンビレッジを中心に沖縄本島内のスポットを広く訪問している

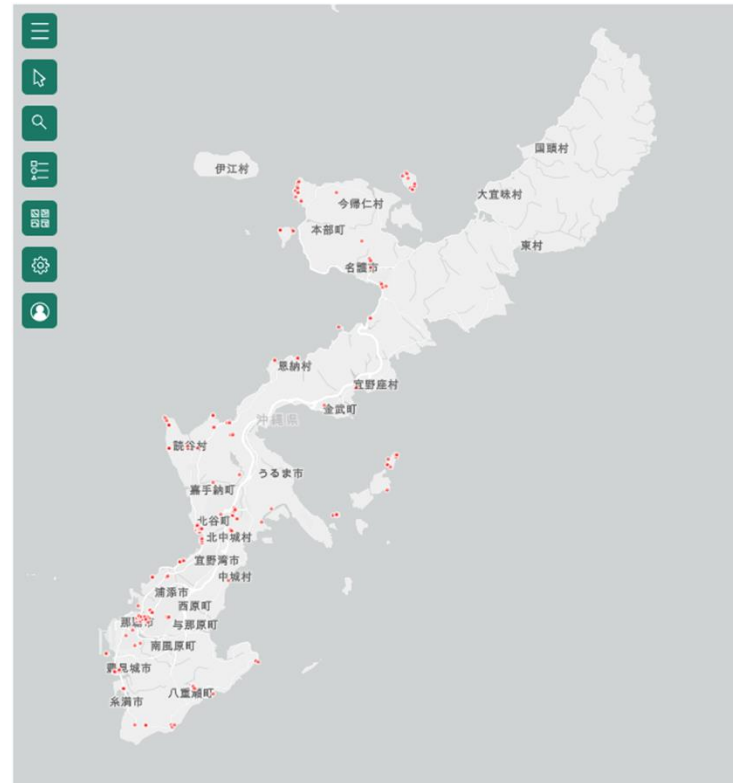
01_3 エリア/属性別観光施設訪問傾向 | 中部リゾートホテル

 : 該当エリアの施設

group_type_name	description	全国の割合 (%)	特徴1	特徴2 (年齢の幅)	特徴2 (多い年齢層)	特徴3 (世帯)	特徴4 (住居)	特徴5
M	高齢化地域の住民	8.16	世帯年収が低い	70歳以上	65~69歳	高齢の単身世帯	共同住宅と一戸建	地方都市の市街地周辺

spot	uuid のカウント	uuid のカウントの総計のパーセント
北谷アメリカンビレッジ・デボアイランド	292	41.8%
不明	197	28.2%
国際通り	133	19.0%
海洋博公園(沖縄美ら海水族館・熱帯ドリームセンター)	88	12.6%
古宇利島・古宇利大橋	32	4.6%
瀬長島ウミカジテラス	25	3.6%
伊計島	21	3.0%
久茂地・松山	21	3.0%
イオンモール沖縄ライカム	20	2.9%
首里城公園	18	2.6%
おんなの駅 なかゆくい市場	17	2.4%
アラハビーチ	14	2.0%
道の駅かでな	13	1.9%
ユニオンですからスタジアム宜野湾 (宜野湾市立野球場)	12	1.7%
御菓子御殿 読谷本店	12	1.7%
道の駅許田	12	1.7%
イーアス沖縄豊崎	10	1.4%
ナゴパインナップルパーク	10	1.4%
ぬちまーす観光製塩ファクトリー	10	1.4%
合計	699	100.0%

※上位訪問観光施設を表示



特徴

北谷アメリカンビレッジへの訪問割合が40%以上あった。その他、南部・北部の観光地への訪問が上位に多く入っており、北谷アメリカンビレッジを中心に沖縄本島内のスポットを広く訪問している

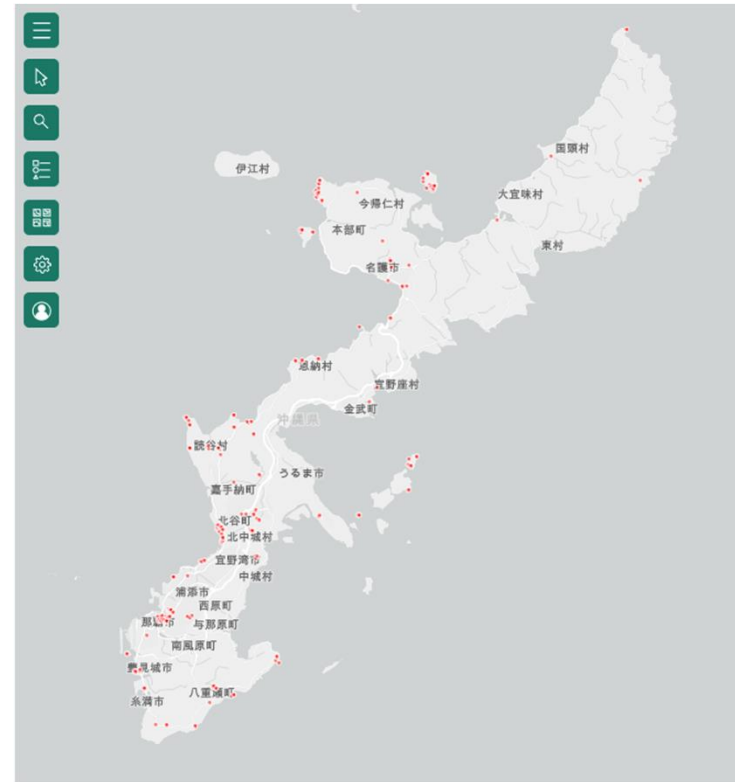
01_3 エリア/属性別観光施設訪問傾向 | 中部リゾートホテル

 : 該当エリアの施設

group_type_name	description	全国の割合 (%)	特徴1	特徴2 (年齢の幅)	特徴2 (多い年齢層)	特徴3 (世帯)	特徴4 (住居)	特徴5
N	都市部の公営住宅や賃貸アパート住民	6.92	世帯収入が低い	65-84歳	70~74歳	単身や夫婦のみの世帯	公営団地	関西の大都市

spot	uuid のカウント	uuid のカウントの総計のパーセント
北谷アメリカンビレッジ・デポアイランド	308	39.3%
不明	215	27.5%
国際通り	143	18.3%
海洋博公園(沖縄美ら海水族館・熱帯ドリームセンター)	78	10.0%
古宇利島・古宇利大橋	43	5.5%
おきなわワールド	28	3.6%
伊計島	26	3.3%
おんなの駅 なかゆくい市場	21	2.7%
瀬長島ウミカジテラス	20	2.6%
道の駅許田	19	2.4%
イオンモール沖縄ライカム	17	2.2%
御菓子御殿 読谷本店	17	2.2%
首里城公園	17	2.2%
むら咲むら	15	1.9%
久茂地・松山	15	1.9%
ユニオンですからスタジアム宜野湾 (宜野湾市立野球場)	14	1.8%
琉球ガラス村	14	1.8%
イーアス沖縄豊崎	13	1.7%
ナゴパynaナッブルパーク	12	1.5%
合計	783	100.0%

※上位訪問観光施設を表示



特徴

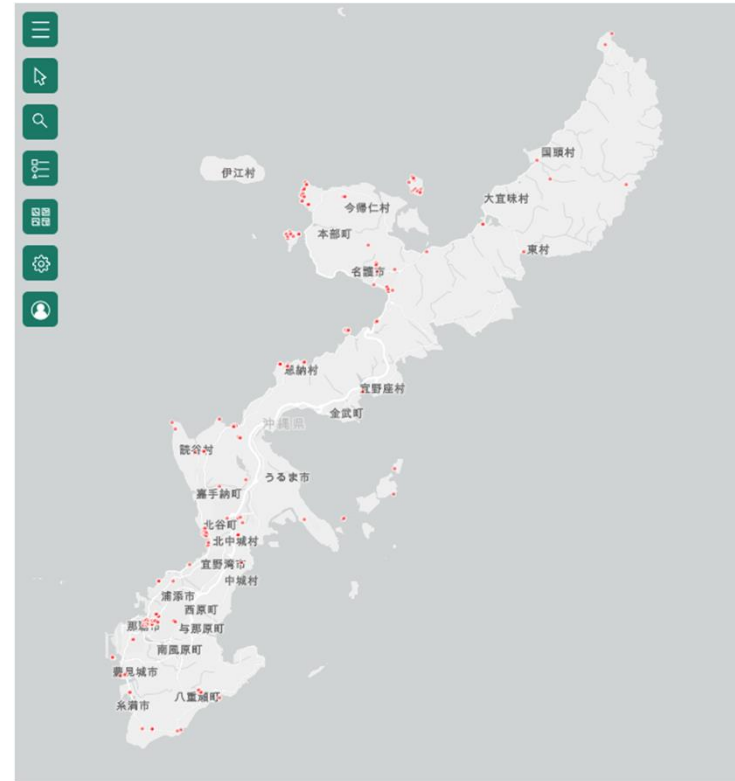
北谷アメリカンビレッジへの訪問割合が40%近くあった。その他、南部・北部の観光地への訪問が上位に多く入っており、北谷アメリカンビレッジを中心に沖縄本島内のスポットを広く訪問している

01_3 エリア/属性別観光施設訪問傾向 | 北部リゾートホテル

: 該当エリアの施設

group_type_name	description	全国の割合 (%)	特徴1	特徴2 (年齢の幅)	特徴2 (多い年齢層)	特徴3 (世帯)	特徴4 (住居)	特徴5
A	大都市で活躍する高所得者層	2.68	世帯収入が非常に高い	20-49歳	30~34歳	若い単身世帯	高額な高層賃貸マンション	東京圏

spot	uuid のカウント	uuid のカウントの 総計のパーセント
不明	509	53.1%
海洋博公園(沖縄美ら海水族館・熱帯ドリームセンター)	159	16.6%
国際通り	103	10.7%
北谷アメリカンビレッジ・デポアイランド	67	7.0%
古宇利島・古宇利大橋	56	5.8%
瀬底島	51	5.3%
おんなの駅 なかゆくい市場	37	3.9%
道の駅許田	29	3.0%
ハナサキマルシェ	25	2.6%
DFS(免税店)	20	2.1%
久茂地・松山	17	1.8%
瀬長島ウミカジテラス	16	1.7%
ナゴパイナップルパーク	15	1.6%
みどり街	15	1.6%
万座毛	15	1.6%
おきなわワールド	14	1.5%
首里城公園	13	1.4%
御菓子御殿 恩納店	12	1.3%
恩納村海浜公園ナビービーチ	10	1.0%
プセナ海中公園	9	0.9%
合計	959	100.0%



※上位訪問観光施設を表示

特徴

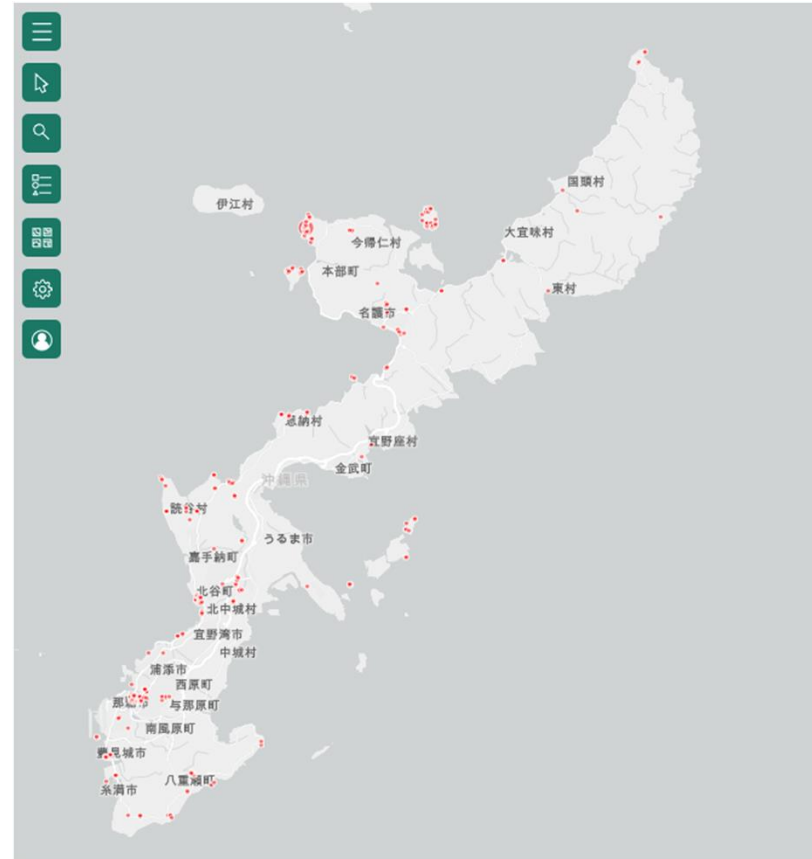
海洋博公園への訪問が最も多く、次いで多いのが南部の国際通り、中部の北谷アメリカンビレッジだった。中南部の観光地への訪問も多くあるが、北部各地の観光スポットへの訪問割合も高い

01_3 エリア/属性別観光施設訪問傾向 | 北部リゾートホテル

□ : 該当エリアの施設

group_type_name	description	全国の割合 (%)	特徴1	特徴2 (年齢の幅)	特徴2 (多い年齢層)	特徴3 (世帯)	特徴4 (住居)	特徴5
B	高級住宅地の富裕層	6.52	世帯収入が非常に高い	40-54歳	40~44歳	核家族世帯	持ち家の大きな一戸建	閑静な高級住宅地

spot	uuid のカウント	uuid のカウントの総計のパーセント
不明	989	43.7%
海洋博公園(沖縄美ら海水族館・熱帯ドリームセンター)	401	17.7%
国際通り	361	15.9%
北谷アメリカンビレッジ・デポアイランド	182	8.0%
古宇利島・古宇利大橋	167	7.4%
瀬底島	133	5.9%
道の駅許田	81	3.6%
おんなの駅 なかゆくい市場	77	3.4%
ナゴバイナッブルパーク	50	2.2%
万座毛	46	2.0%
ハナサキマルシェ	45	2.0%
御菓子御殿 恩納店	45	2.0%
おきなわワールド	42	1.9%
首里城公園	42	1.9%
久茂地・松山	36	1.6%
DFS(免税店)	32	1.4%
備瀬のフクギ並木	32	1.4%
瀬長島ウミカシテラス	28	1.2%
ピオスの丘	26	1.1%
イオンモール沖縄ライカム	24	1.1%
合計	2264	100.0%



※上位訪問観光施設を表示

特徴

海洋博公園への訪問が最も多く、次いで多いのが南部の国際通り、中部の北谷アメリカンビレッジだった。中南部の観光地への訪問も多くあるが、北部各地の観光スポットへの訪問割合も高い

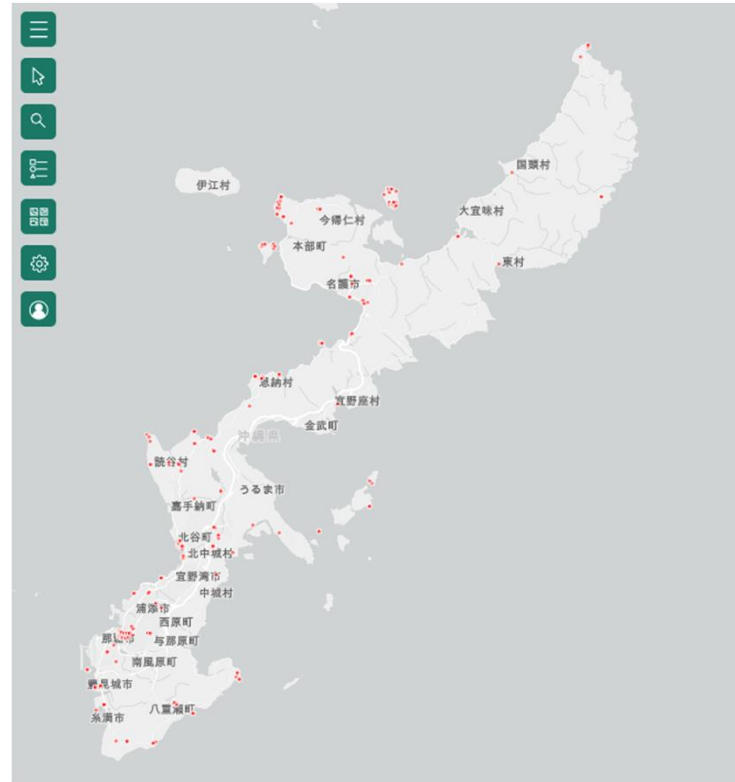
01_3 エリア/属性別観光施設訪問傾向 | 北部リゾートホテル

 : 該当エリアの施設

group_type_name	description	全国の割合 (%)	特徴1	特徴2 (年齢の幅)	特徴2 (多い年齢層)	特徴3 (世帯)	特徴4 (住居)	特徴5
C	都市周辺・地方都市の豊かな中高年	6.99	世帯収入が高い	55-84歳	65~69歳	核家族世帯や三世帯世帯	持ち家の一戸建	郊外

spot	uuid のカウント	uuid のカウントの総計のパーセント
不明	649	40.4%
海洋博公園(沖縄美ら海水族館・熱帯ドリームセンター)	334	20.8%
国際通り	324	20.2%
北谷アメリカンビレッジ・デボアイランド	143	8.9%
古宇利島・古宇利大橋	120	7.5%
瀬底島	71	4.4%
ナゴパイナップルパーク	54	3.4%
首里城公園	44	2.7%
道の駅許田	40	2.5%
おんなの駅 なかゆくい市場	39	2.4%
万座毛	36	2.2%
おきなわワールド	34	2.1%
久茂地・松山	31	1.9%
瀬長島ウミカジテラス	29	1.8%
備瀬のフクギ並木	28	1.7%
御菓子御殿 恩納店	27	1.7%
ハナサキマルシェ	25	1.6%
OKINAWAフルーツらんど	21	1.3%
恩納村海浜公園ナビビーチ	20	1.2%
DFS(免税店)	17	1.1%
合計	1606	100.0%

※上位訪問観光施設を表示



特徴

海洋博公園への訪問が最も多く、次いで多いのが南部の国際通り、中部の北谷アメリカンビレッジだった。中南部の観光地への訪問も多くあるが、北部各地の観光スポットへの訪問割合も高い