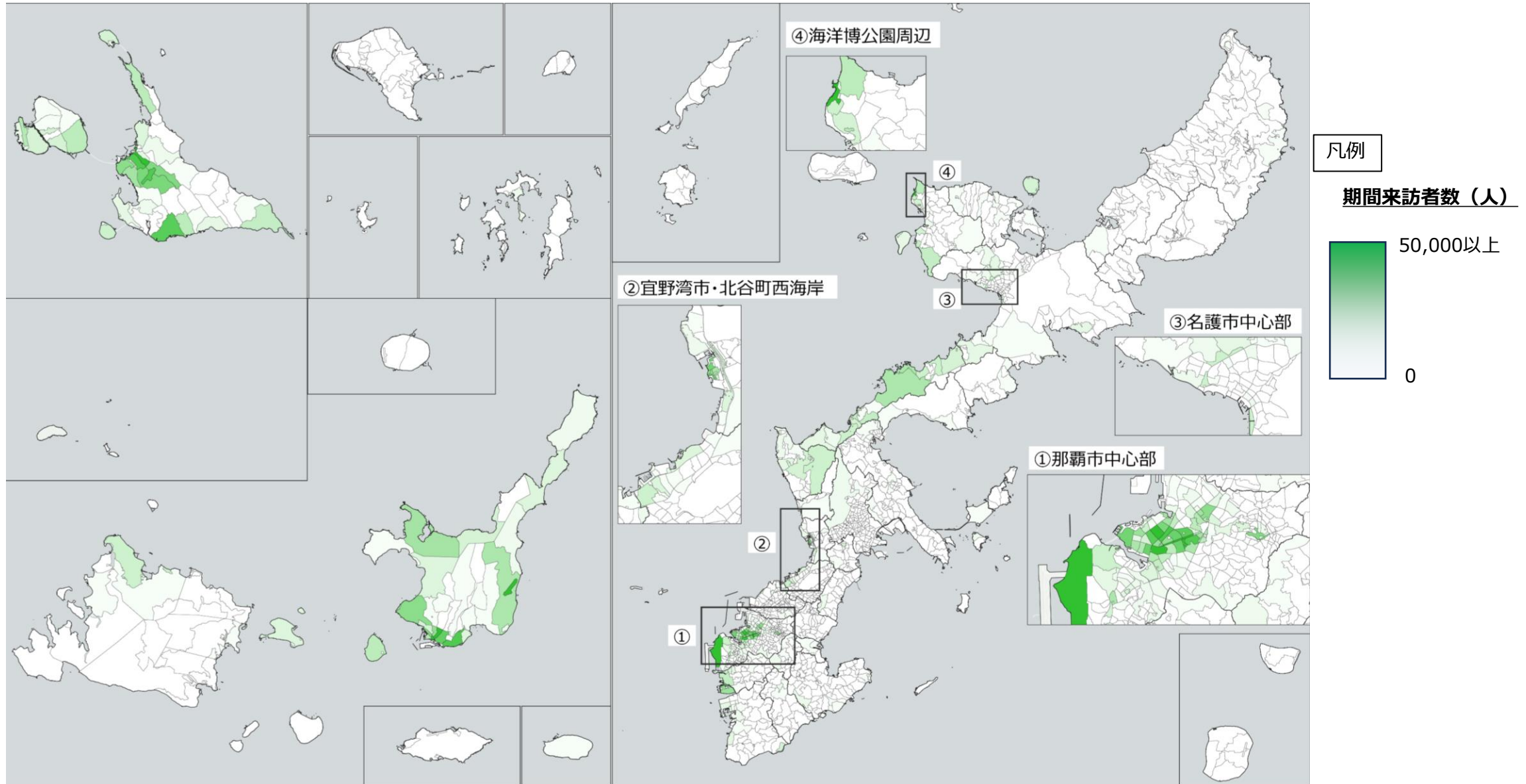
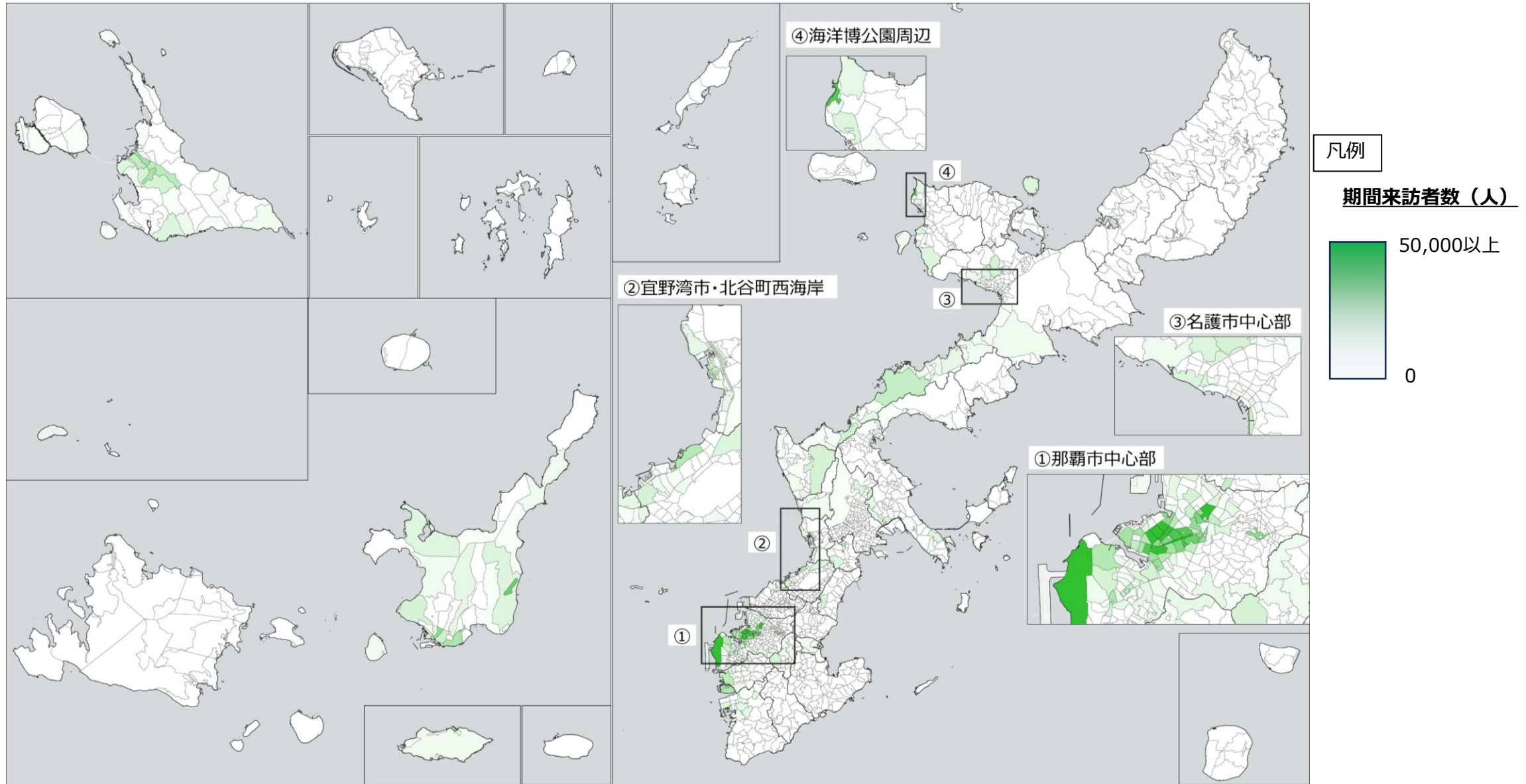


期間来訪者数 (2024年度1Q、近畿)



期間来訪者数 (2024年度1Q、九州)



属性（性、年齢）別観光スポット来訪者数ランキング（上位10スポット）

男20歳代

順位	観光スポット	来訪者数 (人)	前年増減率
1	国際通り周辺	147,382	1.0%
2	平和通り・むつみ橋通り	36,481	65.9%
3	海洋博公園・美ら海水族館周辺	32,839	1.3%
4	松山1丁目	25,156	33.2%
5	西里大通り周辺	21,226	▲5.6%
6	アメリカンビレッジ	17,288	31.1%
7	デパートりうぼう	17,255	5.3%
8	美崎町	16,593	▲31.3%
9	首里城公園(無料エリア)	16,290	6.4%
10	久茂地2丁目	16,280	▲15.2%

男30歳代

順位	観光スポット	来訪者数 (人)	前年増減率
1	国際通り周辺	190,397	▲27.6%
2	久茂地2丁目	47,241	▲12.8%
3	松山1丁目	45,349	▲2.9%
4	西里大通り周辺	44,996	▲7.3%
5	平和通り・むつみ橋通り	42,205	▲25.8%
6	海洋博公園・美ら海水族館周辺	39,922	▲26.0%
7	美崎町	38,247	▲36.4%
8	首里城公園(無料エリア)	20,928	▲27.7%
9	サンエー那覇メインプレイス	20,462	15.7%
10	デパートりうぼう	18,662	▲30.6%

男40歳代

順位	観光スポット	来訪者数 (人)	前年増減率
1	国際通り周辺	196,339	▲17.9%
2	松山1丁目	67,530	24.0%
3	久茂地2丁目	47,676	▲19.2%
4	西里大通り周辺	40,364	31.7%
5	海洋博公園・美ら海水族館周辺	39,059	▲3.9%
6	平和通り・むつみ橋通り	38,199	▲18.6%
7	美崎町	33,699	▲10.3%
8	デパートりうぼう	24,190	▲15.9%
9	首里城公園(無料エリア)	22,099	16.4%
10	サンエー那覇メインプレイス	20,448	18.3%

男50歳代

順位	観光スポット	来訪者数 (人)	前年増減率
1	国際通り周辺	180,524	▲15.1%
2	松山1丁目	62,002	12.8%
3	久茂地2丁目	55,231	7.6%
4	平和通り・むつみ橋通り	41,876	▲15.1%
5	美崎町	40,307	▲29.1%
6	西里大通り周辺	33,562	▲7.9%
7	海洋博公園・美ら海水族館周辺	31,580	▲15.6%
8	首里城公園(無料エリア)	27,772	▲4.7%
9	アメリカンビレッジ	19,045	1.4%
10	デパートりうぼう	18,948	▲35.1%

男60歳代

順位	観光スポット	来訪者数 (人)	前年増減率
1	国際通り周辺	150,658	▲10.5%
2	美崎町	39,883	▲5.0%
3	海洋博公園・美ら海水族館周辺	37,575	▲14.2%
4	平和通り・むつみ橋通り	30,227	▲11.7%
5	西里大通り周辺	28,004	32.0%
6	首里城公園(無料エリア)	27,877	▲1.2%
7	久茂地2丁目	22,626	▲11.5%
8	松山1丁目	20,217	0.9%
9	デパートりうぼう	16,937	▲19.4%
10	万座毛	13,897	▲29.9%

注：観光スポット別来訪者数のカウントについて

来訪者数は1日・1スポット単位で集計しこの延べ数を掲載している。このため、同一スポット内に2日間滞在した場合、月間・四半期の来訪者数は2カウントとなる

属性（性、年齢）別観光スポット来訪者数ランキング（上位10スポット）

女20歳代

順位	観光スポット	来訪者数 (人)	前年増減率
1	国際通り周辺	113,262	▲6.1%
2	海洋博公園・美ら海水族館周辺	24,996	▲16.6%
3	平和通り・むつみ橋通り	24,692	13.8%
4	久茂地2丁目	23,688	64.4%
5	松山1丁目	21,418	55.9%
6	西里大通り周辺	21,096	48.8%
7	美崎町	14,985	▲25.6%
8	首里城公園(無料エリア)	13,985	21.5%
9	アメリカンビレッジ	12,455	▲22.8%
10	デパートうぼろ	9,981	▲3.2%

女30歳代

順位	観光スポット	来訪者数 (人)	前年増減率
1	国際通り周辺	94,254	▲28.9%
2	海洋博公園・美ら海水族館周辺	29,478	▲17.7%
3	平和通り・むつみ橋通り	24,494	▲24.8%
4	西里大通り周辺	23,233	▲13.9%
5	美崎町	21,036	▲22.0%
6	アメリカンビレッジ	15,669	▲13.7%
7	首里城公園(無料エリア)	15,153	▲5.4%
8	久茂地2丁目	11,925	▲26.8%
9	瀬長島ウミカジテラス	11,859	▲18.5%
10	デパートうぼろ	11,398	5.7%

女40歳代

順位	観光スポット	来訪者数 (人)	前年増減率
1	国際通り周辺	117,942	▲17.5%
2	海洋博公園・美ら海水族館周辺	29,954	▲3.8%
3	平和通り・むつみ橋通り	28,335	▲16.6%
4	美崎町	24,909	▲21.1%
5	西里大通り周辺	23,332	▲15.3%
6	松山1丁目	18,523	17.4%
7	久茂地2丁目	18,464	▲1.6%
8	首里城公園(無料エリア)	17,674	21.8%
9	サンエー那覇メインプレイス	13,440	17.2%
10	アメリカンビレッジ	13,297	▲11.8%

女50歳代

順位	観光スポット	来訪者数 (人)	前年増減率
1	国際通り周辺	119,631	▲13.4%
2	海洋博公園・美ら海水族館周辺	29,292	▲1.6%
3	平和通り・むつみ橋通り	27,943	▲18.6%
4	松山1丁目	21,512	30.0%
5	西里大通り周辺	18,760	▲49.1%
6	美崎町	18,527	▲36.5%
7	久茂地2丁目	16,545	▲37.3%
8	サンエー那覇メインプレイス	15,182	41.2%
9	アメリカンビレッジ	15,159	▲1.4%
10	首里城公園(無料エリア)	15,041	▲18.0%

女60歳代

順位	観光スポット	来訪者数 (人)	前年増減率
1	国際通り周辺	111,252	▲22.2%
2	美崎町	34,785	41.3%
3	海洋博公園・美ら海水族館周辺	34,038	▲14.4%
4	西里大通り周辺	21,378	6.7%
5	首里城公園(無料エリア)	18,026	▲32.9%
6	平和通り・むつみ橋通り	17,557	▲43.9%
7	松山1丁目	15,856	80.6%
8	久茂地2丁目	14,962	6.4%
9	デパートうぼろ	14,712	7.0%
10	万座毛	12,764	▲26.4%

注：観光スポット別来訪者数のカウントについて

来訪者数は1日・1スポット単位で集計しこの延べ数を掲載している。このため、同一スポット内に2日間滞在した場合、月間・四半期の来訪者数は2カウントとなる

日中・夜間別では、ともに「国際通り周辺」で最も来訪者数が多くなった。日中の来訪者数ランキングで上位にある「西里大通り周辺（宮古島市）」「平和通り・むつみ橋通り」「美崎町（石垣市）」では、前年と比べると夜間より日中で来訪者数の減少率が大きい。

観光スポット別来訪者数ランキング
(日中 (10~17時台)、2024年度1Q)

順位	観光スポット	日中来訪者数 (人)	前年増減率
1	国際通り周辺	1,208,528	▲7.0%
2	海洋博公園・美ら海水族館周辺	760,066	▲12.1%
3	西里大通り周辺	453,877	▲3.3%
4	平和通り・むつみ橋通り	324,919	▲15.6%
5	美崎町	317,229	▲23.9%
6	松山1丁目	307,073	20.9%
7	久茂地2丁目	279,598	▲3.9%
8	サンエー那覇メインプレイス	268,528	▲7.0%
9	おきなわワールド	265,833	▲8.4%
10	デパートうぼろ	245,032	▲10.8%
11	サンエー浦添西海岸パルクシティ	239,603	▲2.9%
12	首里城公園(無料エリア)	239,180	0.7%
13	瀬長島ウミカジテラス	192,626	▲10.3%
14	イーアス沖縄豊崎	190,473	▲4.9%
15	竹富島	189,312	▲22.1%
16	アメリカンビレッジ	182,309	▲10.7%
17	海洋博公園・沖縄文化センターゾーン	143,873	▲10.6%
18	道の駅許田	141,960	▲16.9%
19	道の駅いとまん	136,345	▲2.9%
20	ひめゆりの塔・ひめゆり平和祈念資料館	131,598	▲1.5%

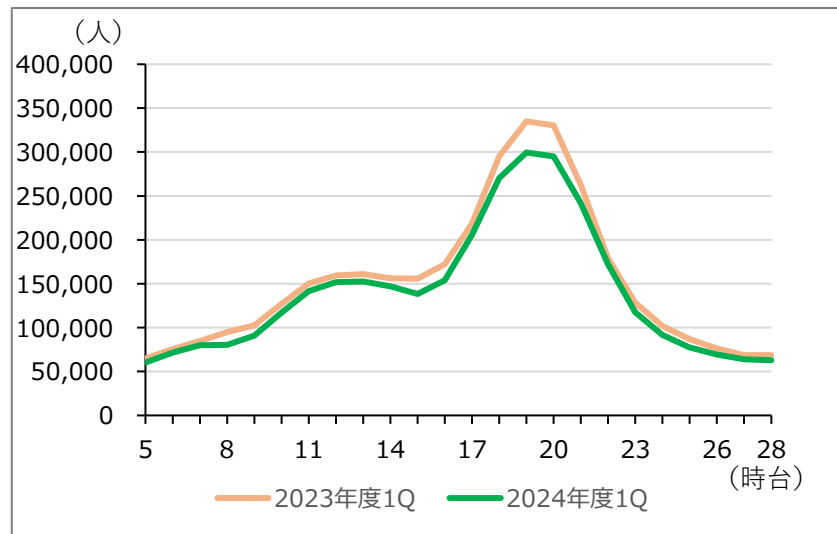
観光スポット別来訪者数ランキング
(夜間 (18~22時台)、2024年度1Q)

順位	観光スポット	夜間来訪者数 (人)	前年増減率
1	国際通り周辺	1,278,691	▲8.8%
2	西里大通り周辺	620,335	▲1.3%
3	松山1丁目	524,828	22.1%
4	美崎町	501,187	▲18.7%
5	久茂地2丁目	406,112	▲6.8%
6	平和通り・むつみ橋通り	184,793	▲4.4%
7	ハナサキマルシェ周辺	166,442	0.7%
8	サンエー那覇メインプレイス	115,532	▲16.3%
9	栄町市場	105,828	▲4.4%
10	サンエー浦添西海岸パルクシティ	73,356	6.7%
11	イーフ通り・ビーチ通り	73,217	16.8%
12	デパートうぼろ	70,460	▲13.1%
13	奥武山総合運動公園	69,929	89.8%
14	アメリカンビレッジ	68,141	▲18.5%
15	ハンビーエリア	67,971	47.3%
16	波照間島	54,786	5.9%
17	パレスインムーンビーチ	53,297	▲20.1%
18	名護市営市場・みどり街周辺	48,824	▲30.5%
19	瀬長島	47,632	738.9%
20	小浜島	41,762	▲42.1%

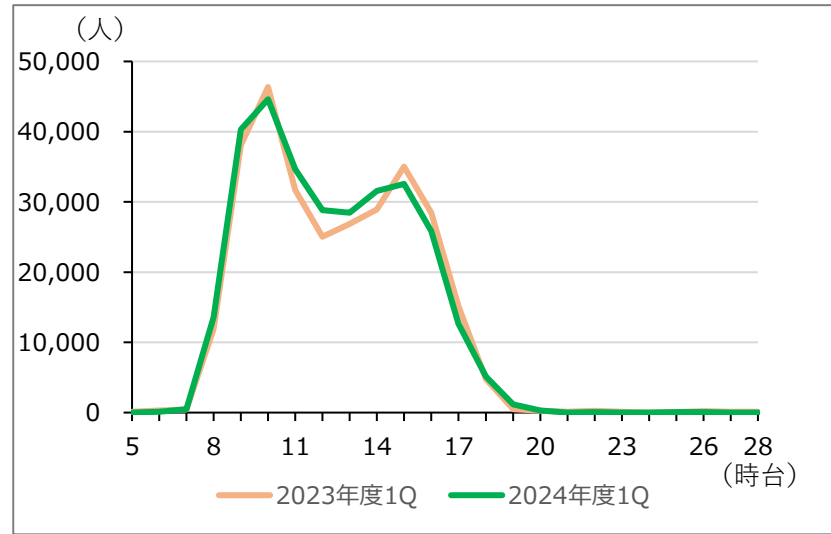
注：日中・夜間別観光スポット来訪者数について

日中・夜間別観光スポット来訪者数は時間帯・日別来訪者数の月間の延べ数を集計している。データソースの都合上、例えば、13:30~14:30滞在の場合は13時台と14時台でそれぞれカウントされるため、日中・夜間別観光スポット来訪者数が観光スポット別来訪者数を上回る場合がある

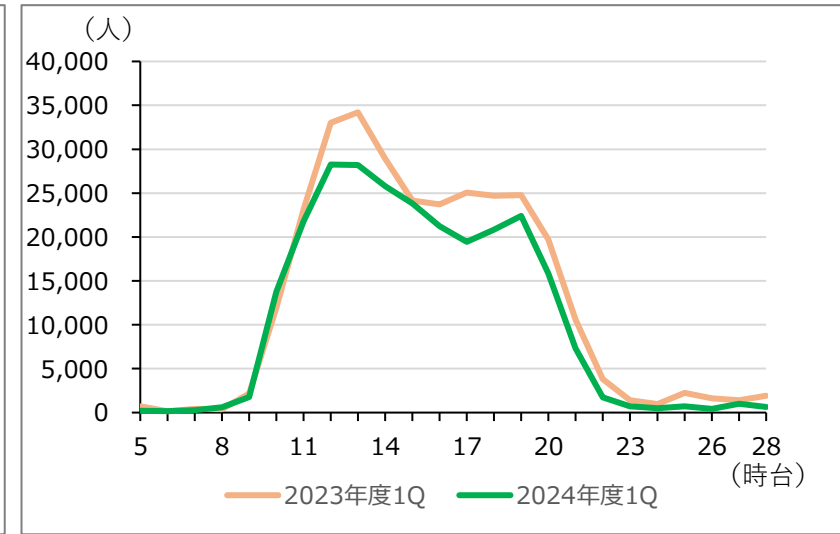
国際通り周辺 (那覇市)



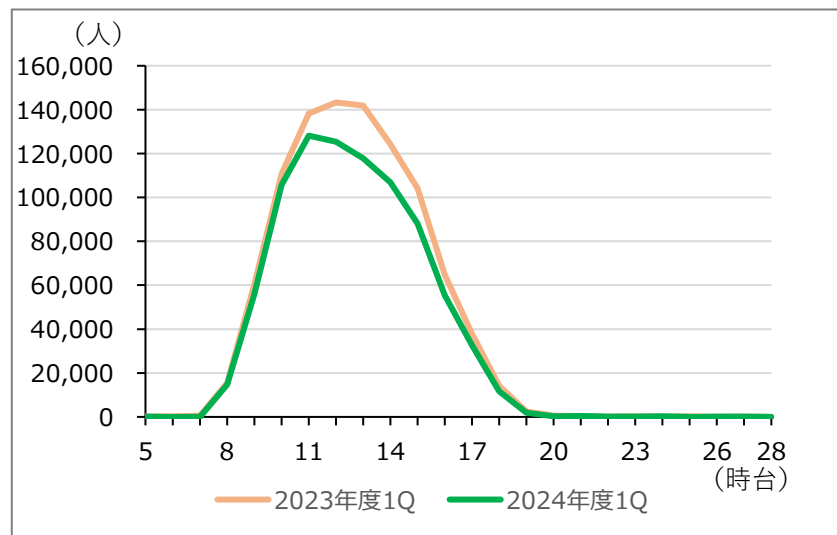
首里城公園(無料エリア) (那覇市)



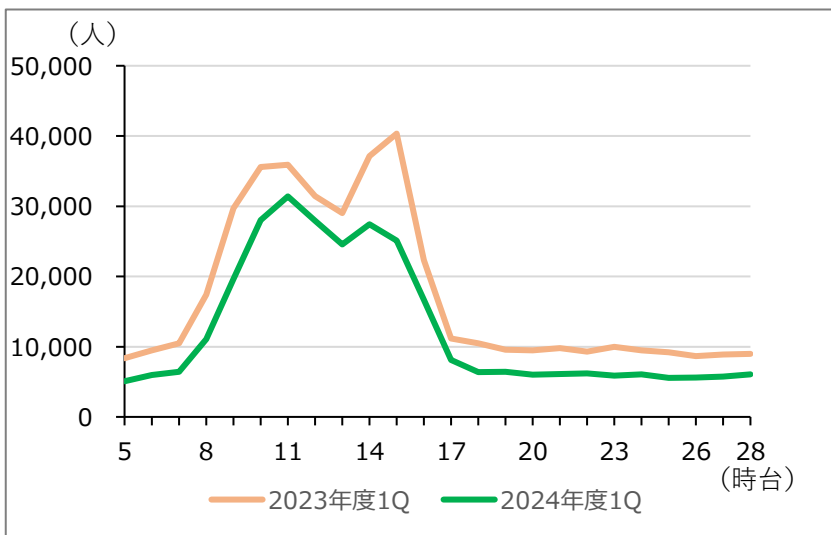
アメリカンビレッジ (北谷町)



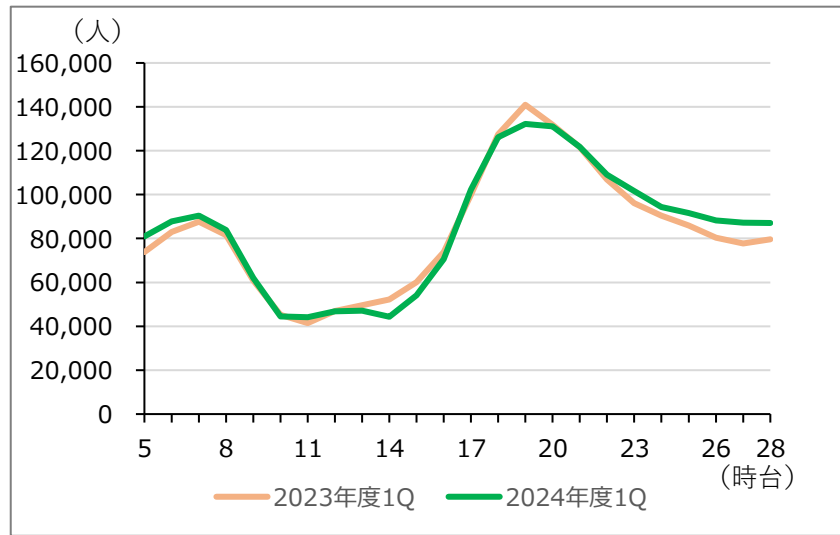
海洋博公園・美ら海水族館周辺 (本部町)



竹富島 (竹富町)



西里大通り周辺 (宮古島市)



観光スポット平均滞在時間は、「万国津梁館」「沖縄コンベンションセンター」「沖縄アリーナ」などMICE関連施設で長い傾向にある。観光名所、観光施設、繁華街、MICE施設等では平均滞在時間が前年から長くなったスポットが多い。

**主要観光スポット平均滞在時間（来訪者数上位施設）
（2024年度1Q）**

観光スポット	平均滞在時間 (分)	前年増減率
国際通り周辺	83.8	0.4%
海洋博公園・美ら海水族館周辺	105.6	▲2.2%
平和通り・むつみ橋通り	35.1	8.0%
松山1丁目	64.8	16.3%
美崎町	63.1	▲9.4%
西里大通り周辺	79.0	9.8%
久茂地2丁目	68.8	▲2.7%
首里城公園(無料エリア)	33.9	9.1%
デパートりうぼう	54.2	2.4%
アメリカンビレッジ	36.8	6.3%
サンエー那覇メインプレイス	62.4	▲9.7%
瀬長島ウミカジテラス	61.5	27.3%
道の駅許田	23.3	▲2.8%
那覇市第一牧志公設市場	35.7	33.5%
おきなわワールド	124.2	2.4%
古宇利大橋・古宇利ビーチ周辺	29.8	7.1%
万座毛	28.0	2.4%
イーアス沖縄豊崎	58.1	▲12.8%
道の駅いとまん	35.3	▲2.6%
おんなの駅なかゆくい市場	29.2	▲3.9%

**観光スポット平均滞在時間ランキング
（2024年度1Q）**

順位	観光スポット	平均滞在時間 (分)	前年増減率
1	万国津梁館	366.8	99.6%
2	沖縄コンベンションセンター	230.4	▲5.4%
3	沖縄アリーナ	214.9	18.0%
4	コザミュージックタウン	158.9	63.7%
5	沖縄こどもの国	155.4	39.3%
6	タピック県総ひやごんスタジアム	154.3	36.3%
7	ビオスの丘	141.7	52.7%
8	奥武山総合運動公園	134.2	32.4%
9	おきなわワールド	124.2	2.4%
10	ネオパークオキナワ	123.5	22.9%
11	ANA SPORTS PARK浦添	120.2	21.2%
12	沖縄県総合運動公園	116.2	73.1%
13	パレスインムーンビーチ	112.5	11.0%
14	小浜島	107.8	▲3.6%
15	竹富島	106.3	12.6%
16	海洋博公園・美ら海水族館周辺	105.6	▲2.2%
17	サンエー浦添西海岸パルコシティ	104.2	▲2.3%
18	やちむんの里	98.9	141.3%
19	21世紀の森公園	93.3	76.0%
20	北谷運動公園エリア	91.9	30.8%

国内観光客
行動歴分析レポート
2024年度1Q（4 - 6月）

4. 宿泊分析

宿泊者数（沖縄県計、エリア別）

沖縄県における2024年度第一四半期（4～6月）の宿泊者数は5,079,321人泊であった。これは前年を3.7%下回る人泊数である。月別では、4月は前年を上回ったが、5・6月は前年を下回った。市町村別では、宮古島市、名護市、本部町、宜野湾市、竹富町などで前年を上回ったが、石垣市、恩納村では10%を上回る減少率となっている。

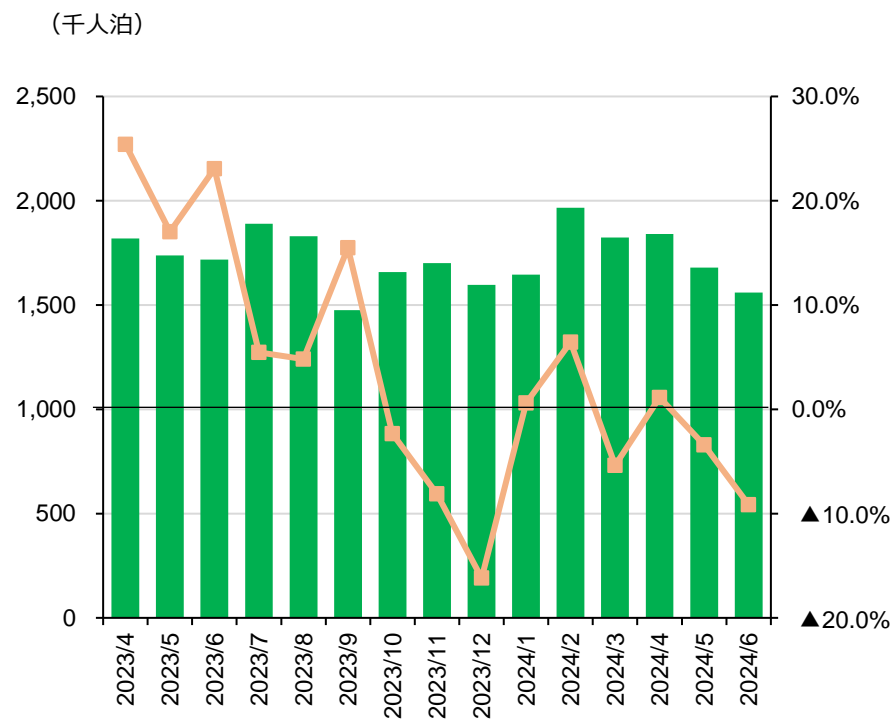
宿泊者数（沖縄県計・エリア別、人泊）

	沖縄県計	エリア別			
		北部	中部	南部	離島
2024年4月	1,839,952	330,601	301,557	772,693	435,101
2024年5月	1,679,023	272,443	278,908	748,899	378,773
2024年6月	1,560,346	268,721	214,941	695,422	381,262
2024年度1Q計	5,079,321	871,765	795,406	2,217,014	1,195,136

宿泊者数前年増減率（沖縄県計・エリア別）

	沖縄県計	エリア別			
		北部	中部	南部	離島
2024年4月	1.1%	1.0%	8.5%	0.3%	▲2.0%
2024年5月	▲3.4%	▲9.1%	8.5%	▲1.4%	▲10.2%
2024年6月	▲9.1%	▲10.3%	▲9.1%	▲8.9%	▲8.8%
2024年度1Q計	▲3.7%	▲5.9%	3.1%	▲3.3%	▲6.9%

宿泊者数推移（沖縄県計）



注：宿泊者数の集計について
 本データでは、来訪者の宿泊先（宿泊施設、キャンプ場、親戚・知人宅等）を問わず、夜間の県内位置情報ログを基に宿泊者数を集計している。また、国内県外からの来訪者を集計対象としている。なお、宿泊者数は延べ数であり、1人が2泊した場合は2人泊とカウントする

市区町村別宿泊者数ランキング（2024年度1Q）

順位	市町村	期間宿泊者数 (人泊)	構成比	前年増減率	順位	市町村	期間宿泊者数 (人泊)	構成比	前年増減率
1	那覇市	1,878,912	37.0%	▲2.3%	22	北中城村	26,063	0.5%	24.0%
2	石垣市	527,990	10.4%	▲17.1%	23	与那国町	23,841	0.5%	▲1.1%
3	宮古島市	514,790	10.1%	2.9%	24	座間味村	20,735	0.4%	▲12.5%
4	恩納村	400,720	7.9%	▲13.4%	25	八重瀬町	19,978	0.4%	49.7%
5	名護市	244,245	4.8%	5.6%	26	南風原町	19,742	0.4%	55.9%
6	本部町	143,654	2.8%	0.6%	27	与那原町	9,821	0.2%	56.2%
7	宜野湾市	140,377	2.8%	7.9%	28	嘉手納町	8,402	0.2%	▲19.7%
8	沖縄市	139,300	2.7%	▲2.4%	29	渡嘉敷村	8,263	0.2%	▲47.4%
9	糸満市	131,572	2.6%	▲7.4%	30	宜野座村	7,915	0.2%	100.2%
10	竹富町	125,908	2.5%	4.1%	31	南大東村	5,734	0.1%	116.3%
11	北谷町	122,843	2.4%	▲18.0%	32	伊江村	4,348	0.1%	▲37.6%
12	うるま市	113,603	2.2%	40.5%	33	金武町	4,223	0.1%	▲70.1%
13	読谷村	110,591	2.2%	▲2.3%	34	北大東村	3,233	0.1%	▲60.0%
14	浦添市	76,178	1.5%	▲9.6%	35	多良間村	2,607	0.1%	22.2%
15	豊見城市	55,376	1.1%	▲30.9%	36	大宜味村	1,454	0.0%	60.7%
16	南城市	34,066	0.7%	9.1%	37	東村	1,370	0.0%	28.2%
17	今帰仁村	33,436	0.7%	10.0%	38	伊平屋村	1,358	0.0%	▲14.3%
18	西原町	31,019	0.6%	44.9%	39	粟国村	1,130	0.0%	▲73.2%
19	国頭村	28,472	0.6%	▲1.9%	40	伊是名村	570	0.0%	▲68.4%
20	久米島町	28,381	0.6%	▲3.7%	41	渡名喜村	71	0.0%	▲31.1%
21	中城村	27,030	0.5%	53.1%		計	5,079,321	100%	▲3.7%

注：宿泊者数の集計について

本データでは、来訪者の宿泊先（宿泊施設、キャンプ場、親戚・知人宅等）を問わず、夜間の県内位置情報ログを基に宿泊者数を集計している。また、国内県外からの来訪者を集計対象としている。なお、宿泊者数は延べ数であり、1人が2泊した場合は2人泊とカウントする

発地（地域ブロック）別宿泊者数（エリア別、2024年度1Q、人泊）

	北海道・東北	関東	北陸・甲信	東海	近畿	中国・四国	九州	計
北部	79,886	339,678	29,501	97,425	160,082	63,768	101,425	871,765
中部	46,000	301,927	17,434	64,265	124,012	62,212	179,556	795,406
南部	153,785	849,615	65,761	199,743	357,330	131,514	459,266	2,217,014
離島	76,883	539,471	40,075	152,231	220,490	48,347	117,639	1,195,136
計	356,554	2,030,691	152,771	513,664	861,914	305,841	857,886	5,079,321

発地（地域ブロック）別宿泊者数構成比（エリア別、2024年度1Q）

	北海道・東北	関東	北陸・甲信	東海	近畿	中国・四国	九州	計
北部	9.2%	39.0%	3.4%	11.2%	18.4%	7.3%	11.6%	100.0%
中部	5.8%	38.0%	2.2%	8.1%	15.6%	7.8%	22.6%	100.0%
南部	6.9%	38.3%	3.0%	9.0%	16.1%	5.9%	20.7%	100.0%
離島	6.4%	45.1%	3.4%	12.7%	18.4%	4.0%	9.8%	100.0%
計	7.0%	40.0%	3.0%	10.1%	17.0%	6.0%	16.9%	100.0%

発地（地域ブロック）別宿泊者数前年増減率（エリア別、2024年度1Q）

	北海道・東北	関東	北陸・甲信	東海	近畿	中国・四国	九州	計
北部	13.9%	▲12.8%	3.2%	▲8.7%	▲12.5%	20.0%	6.3%	▲5.9%
中部	4.5%	4.5%	▲52.7%	▲19.5%	▲16.1%	▲5.2%	65.4%	3.1%
南部	▲6.9%	▲3.4%	▲13.1%	▲16.8%	▲1.2%	▲1.2%	4.9%	▲3.3%
離島	▲4.1%	▲6.6%	▲4.2%	▲5.8%	▲8.3%	▲30.9%	5.0%	▲6.9%
計	▲0.8%	▲4.9%	▲16.5%	▲12.7%	▲7.6%	▲5.0%	13.8%	▲3.7%

注：宿泊者数の集計について

本データでは、来訪者の宿泊先（宿泊施設、キャンプ場、親戚・知人宅等）を問わず、夜間の県内位置情報ログを基に宿泊者数を集計している。また、国内県外からの来訪者を集計対象としている。なお、宿泊者数は延べ数であり、1人が2泊した場合は2人泊とカウントする

発地（地域ブロック）別宿泊者数（市町村別（北部）、2024年度1Q、人泊）

	北海道・東北	関東	北陸・甲信	東海	近畿	中国・四国	九州	計
名護市	19,853	90,558	8,106	20,584	43,673	19,779	41,692	244,245
国頭村	1,511	12,855	964	3,529	5,229	2,433	1,951	28,472
大宜味村	0	687	0	327	210	0	230	1,454
東村	81	795	80	0	150	264	0	1,370
今帰仁村	6,328	12,912	430	2,629	6,976	1,063	3,098	33,436
本部町	11,058	55,513	3,063	15,816	29,440	10,327	18,437	143,654
恩納村	40,744	156,299	16,369	52,113	72,414	28,844	33,937	400,720
宜野座村	0	4,291	264	1,247	757	431	925	7,915
金武町	162	2,098	225	171	435	259	873	4,223
伊江村	149	2,712	0	394	725	368	0	4,348
伊平屋村	0	722	0	281	73	0	282	1,358
伊是名村	0	236	0	334	0	0	0	570
計	79,886	339,678	29,501	97,425	160,082	63,768	101,425	871,765

発地（地域ブロック）別宿泊者数前年増減率（市町村別（北部）、2024年度1Q）

	北海道・東北	関東	北陸・甲信	東海	近畿	中国・四国	九州	計
名護市	26.5%	▲14.1%	74.6%	41.6%	▲1.0%	50.1%	23.5%	5.6%
国頭村	19.8%	▲4.4%	▲33.3%	28.1%	▲22.8%	86.9%	▲4.7%	▲1.9%
大宜味村	-	76.2%	-	-	▲52.3%	▲100.0%	-	60.7%
東村	-	58.7%	-	▲100.0%	▲69.1%	-	-	28.2%
今帰仁村	942.5%	▲4.1%	▲63.2%	▲18.2%	▲16.7%	▲33.1%	56.9%	10.0%
本部町	56.1%	▲9.8%	▲10.7%	▲26.9%	3.2%	34.9%	42.3%	0.6%
恩納村	▲8.4%	▲13.6%	▲5.6%	▲14.1%	▲18.4%	0.0%	▲18.4%	▲13.4%
宜野座村	-	159.7%	97.0%	150.9%	128.0%	-	▲30.9%	100.2%
金武町	▲78.5%	▲59.1%	▲31.4%	▲93.7%	▲88.5%	240.8%	▲34.0%	▲70.1%
伊江村	▲39.2%	▲39.6%	▲100.0%	▲16.7%	▲33.6%	41.0%	▲100.0%	▲37.6%
伊平屋村	-	▲48.3%	-	-	4.3%	-	139.0%	▲14.3%
伊是名村	-	▲80.1%	-	108.8%	▲100.0%	▲100.0%	-	▲68.4%
計	13.9%	▲12.8%	3.2%	▲8.7%	▲12.5%	20.0%	6.3%	▲5.9%

注：宿泊者数の集計について

本データでは、来訪者の宿泊先（宿泊施設、キャンプ場、親戚・知人宅等）を問わず、夜間の県内位置情報ログを基に宿泊者数を集計している。また、国内県外からの来訪者を集計対象としている。なお、宿泊者数は延べ数であり、1人が2泊した場合は2人泊とカウントする

発地（地域ブロック）別宿泊者数（市町村別（中部）、2024年度1Q、人泊）

	北海道・東北	関東	北陸・甲信	東海	近畿	中国・四国	九州	計
宜野湾市	3,342	47,182	2,413	11,560	21,954	16,651	37,275	140,377
浦添市	14,255	27,480	417	3,616	9,859	1,008	19,543	76,178
沖縄市	2,752	63,770	5,340	6,847	18,463	4,220	37,908	139,300
うるま市	2,235	41,217	3,030	10,934	17,165	8,252	30,770	113,603
読谷村	3,938	48,912	1,637	9,723	25,599	9,354	11,428	110,591
嘉手納町	0	5,196	0	269	2,181	414	342	8,402
北谷町	16,148	45,556	2,801	11,582	20,264	13,885	12,607	122,843
北中城村	791	7,829	1,419	1,433	2,734	1,520	10,337	26,063
中城村	0	8,074	0	2,217	4,726	4,756	7,257	27,030
西原町	2,539	6,711	377	6,084	1,067	2,152	12,089	31,019
計	46,000	301,927	17,434	64,265	124,012	62,212	179,556	795,406

発地（地域ブロック）別宿泊者数前年増減率（市町村別（中部）、2024年度1Q）

	北海道・東北	関東	北陸・甲信	東海	近畿	中国・四国	九州	計
宜野湾市	▲60.9%	14.9%	▲69.7%	▲20.1%	▲0.8%	119.7%	31.2%	7.9%
浦添市	554.5%	▲7.3%	▲95.4%	▲24.8%	▲60.6%	▲69.7%	91.9%	▲9.6%
沖縄市	▲75.1%	20.6%	33.1%	▲56.3%	▲6.9%	▲71.1%	53.4%	▲2.4%
うるま市	▲32.3%	54.0%	▲12.9%	65.3%	▲13.6%	▲17.3%	183.9%	40.5%
読谷村	▲26.8%	2.1%	▲69.9%	▲35.1%	34.6%	20.6%	▲10.2%	▲2.3%
嘉手納町	-	132.8%	-	▲47.2%	▲21.9%	▲91.6%	-	▲19.7%
北谷町	32.2%	▲29.2%	▲51.7%	▲36.5%	▲25.4%	54.8%	▲2.7%	▲18.0%
北中城村	▲33.4%	▲14.1%	241.1%	▲8.7%	▲24.8%	112.6%	135.3%	24.0%
中城村	-	19.9%	▲100.0%	▲4.6%	10.1%	33.4%	1140.5%	53.1%
西原町	1411.3%	▲18.2%	▲17.3%	816.3%	▲73.0%	▲48.7%	219.7%	44.9%
計	4.5%	4.5%	▲52.7%	▲19.5%	▲16.1%	▲5.2%	65.4%	3.1%

注：宿泊者数の集計について

本データでは、来訪者の宿泊先（宿泊施設、キャンプ場、親戚・知人宅等）を問わず、夜間の県内位置情報ログを基に宿泊者数を集計している。また、国内県外からの来訪者を集計対象としている。なお、宿泊者数は延べ数であり、1人が2泊した場合は2人泊とカウントする

発地（地域ブロック）別宿泊者数（市町村別（南部）、2024年度1Q、人泊）

	北海道・東北	関東	北陸・甲信	東海	近畿	中国・四国	九州	計
那覇市	138,146	721,088	54,491	165,011	295,388	103,369	401,419	1,878,912
糸満市	5,112	48,592	6,457	13,165	26,607	4,152	27,487	131,572
豊見城市	2,632	17,057	1,823	3,815	7,310	14,992	7,747	55,376
南城市	2,176	10,354	258	3,351	8,367	3,083	6,477	34,066
与那原町	510	4,399	0	82	3,895	0	935	9,821
南風原町	0	5,128	1,852	1,584	1,850	2,975	6,353	19,742
渡嘉敷村	280	3,536	164	1,481	1,663	96	1,043	8,263
座間味村	1,303	9,472	474	3,074	4,915	835	662	20,735
粟国村	0	743	0	93	294	0	0	1,130
渡名喜村	0	71	0	0	0	0	0	71
南大東村	86	4,031	0	253	309	388	667	5,734
北大東村	0	2,497	0	85	230	195	226	3,233
久米島町	2,800	13,077	68	4,669	2,824	346	4,597	28,381
八重瀬町	740	9,570	174	3,080	3,678	1,083	1,653	19,978
計	153,785	849,615	65,761	199,743	357,330	131,514	459,266	2,217,014

発地（地域ブロック）別宿泊者数前年増減率（市町村別（南部）、2024年度1Q）

	北海道・東北	関東	北陸・甲信	東海	近畿	中国・四国	九州	計
那覇市	▲4.9%	▲1.7%	▲15.4%	▲13.9%	▲2.8%	▲8.3%	7.9%	▲2.3%
糸満市	▲42.4%	▲15.3%	▲19.1%	▲9.2%	17.9%	▲50.5%	22.8%	▲7.4%
豊見城市	7.3%	▲38.9%	66.8%	▲53.7%	45.6%	141.7%	▲73.5%	▲30.9%
南城市	555.4%	▲5.2%	▲42.4%	▲52.4%	154.4%	61.2%	▲11.1%	9.1%
与那原町	54.1%	67.1%	▲100.0%	▲83.5%	290.7%	-	▲44.1%	56.2%
南風原町	-	▲7.0%	2508.5%	▲49.9%	▲41.0%	859.7%	1234.7%	55.9%
渡嘉敷村	63.7%	▲47.7%	▲68.5%	▲69.1%	▲36.3%	24.7%	35.6%	▲47.4%
座間味村	17.9%	▲5.1%	49.5%	▲45.0%	▲5.4%	67.3%	▲34.5%	▲12.5%
粟国村	▲100.0%	▲74.2%	▲100.0%	▲63.8%	▲49.0%	-	-	▲73.2%
渡名喜村	-	▲31.1%	-	-	-	-	-	▲31.1%
南大東村	-	194.4%	-	▲47.5%	▲56.2%	-	609.6%	116.3%
北大東村	▲100.0%	32.1%	-	-	▲90.1%	132.1%	-	▲60.0%
久米島町	14.1%	▲0.8%	▲81.8%	42.5%	▲52.4%	▲87.4%	209.1%	▲3.7%
八重瀬町	297.8%	95.0%	-	316.2%	▲32.8%	336.7%	▲7.6%	49.7%
計	▲6.9%	▲3.4%	▲13.1%	▲16.8%	▲1.2%	▲1.2%	4.9%	▲3.3%

注：宿泊者数の集計について

本データでは、来訪者の宿泊先（宿泊施設、キャンプ場、親戚・知人宅等）を問わず、夜間の県内位置情報ログを基に宿泊者数を集計している。また、国内県外からの来訪者を集計対象としている。なお、宿泊者数は延べ数であり、1人が2泊した場合は2人泊とカウントする

発地（地域ブロック）別宿泊者数（市町村別（離島）、2024年度1Q、人泊）

	北海道・東北	関東	北陸・甲信	東海	近畿	中国・四国	九州	計
石垣市	43,796	224,377	15,963	63,727	104,788	22,130	53,209	527,990
宮古島市	26,809	248,419	16,527	67,671	90,288	18,149	46,927	514,790
多良間村	627	1,692	0	91	0	0	197	2,607
竹富町	4,960	56,856	5,329	18,889	23,185	6,720	9,969	125,908
与那国町	691	8,127	2,256	1,853	2,229	1,348	7,337	23,841
計	76,883	539,471	40,075	152,231	220,490	48,347	117,639	1,195,136

発地（地域ブロック）別宿泊者数前年増減率（市町村別（離島）、2024年度1Q）

	北海道・東北	関東	北陸・甲信	東海	近畿	中国・四国	九州	計
石垣市	▲0.5%	▲16.6%	▲29.7%	▲27.3%	▲3.3%	▲50.3%	▲11.7%	▲17.1%
宮古島市	5.4%	2.0%	5.1%	18.3%	▲11.8%	4.5%	22.1%	2.9%
多良間村	629.1%	66.9%	-	▲83.1%	▲100.0%	-	114.1%	22.2%
竹富町	▲46.3%	0.7%	84.8%	30.9%	▲11.7%	9.5%	78.6%	4.1%
与那国町	▲51.0%	5.1%	360.4%	2.0%	▲27.6%	▲30.0%	▲4.0%	▲1.1%
計	▲4.1%	▲6.6%	▲4.2%	▲5.8%	▲8.3%	▲30.9%	5.0%	▲6.9%

注：宿泊者数の集計について

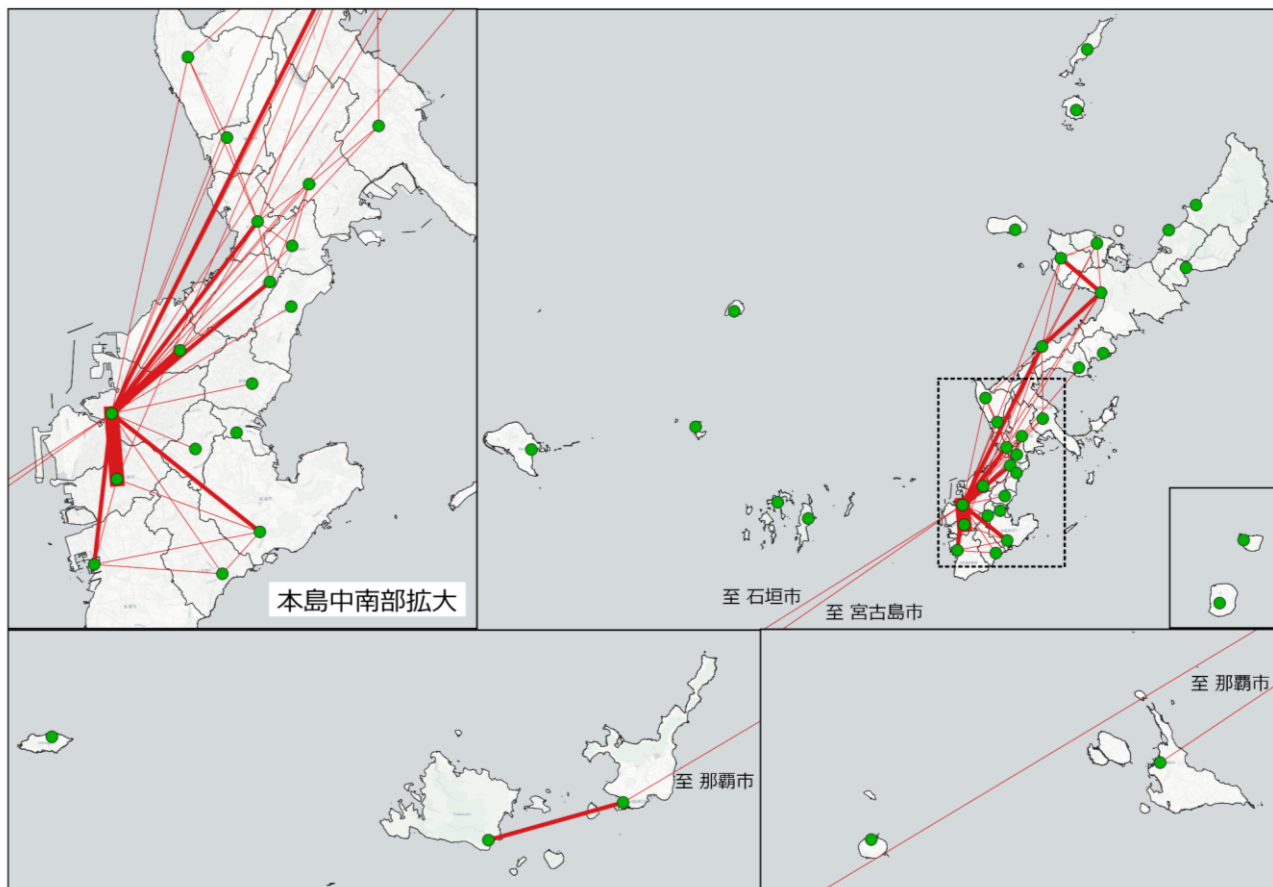
本データでは、来訪者の宿泊先（宿泊施設、キャンプ場、親戚・知人宅等）を問わず、夜間の県内位置情報ログを基に宿泊者数を集計している。また、国内県外からの来訪者を集計対象としている。なお、宿泊者数は延べ数であり、1人が2泊した場合は2人泊とカウントする

国内観光客
行動歴分析レポート
2024年度1Q（4 - 6月）

5. 移動ルート分析

来訪者の市町村間の周遊で最も多かったのは、那覇市・豊見城市間の周遊で、以下、那覇市と周辺市町村の間の周遊、那覇市・恩納村・名護市・本部町間の周遊、石垣市・竹富町間の周遊が上位にあがっている。前年との比較では、来訪者の減少に伴って周遊数も減少傾向にあるが、那覇市と糸満市、宜野湾市、沖縄市との周遊は前年から増加した。

市町村間周遊数（上位50）（2024年度1Q）



市町村間周遊数ランキング （2024年度1Q）

順位	市町村間	期間周遊数 (トリップ)	前年増減率
1	那覇市 ⇄ 豊見城市	915,373	▲13.8%
2	那覇市 ⇄ 浦添市	489,170	▲3.2%
3	那覇市 ⇄ 糸満市	355,384	0.7%
4	名護市 ⇄ 本部町	331,662	▲11.7%
5	石垣市 ⇄ 竹富町	323,132	▲16.7%
6	名護市 ⇄ 恩納村	272,063	▲23.4%
7	那覇市 ⇄ 北谷町	269,777	▲8.5%
8	那覇市 ⇄ 宜野湾市	265,740	7.7%
9	那覇市 ⇄ 恩納村	257,350	▲13.5%
10	那覇市 ⇄ 南城市	240,315	▲8.8%
11	糸満市 ⇄ 豊見城市	195,579	▲11.0%
12	沖縄市 ⇄ うるま市	178,724	▲12.5%
13	那覇市 ⇄ 名護市	177,837	▲9.6%
14	名護市 ⇄ 今帰仁村	170,230	▲0.6%
15	本部町 ⇄ 恩納村	168,314	▲8.4%
16	恩納村 ⇄ 読谷村	163,440	▲13.3%
17	今帰仁村 ⇄ 本部町	159,351	▲15.5%
18	うるま市 ⇄ 恩納村	154,267	▲4.7%
19	那覇市 ⇄ 沖縄市	144,954	7.6%
20	那覇市 ⇄ 石垣市	142,973	▲10.4%

属性・発地別市町村間周遊数ランキング(2024年度1Q)

属性別

20歳代

順位	市町村間	周遊数 (トリップ)	前年増減率
1	那覇市 ⇄ 豊見城市	147,448	13.3%
2	那覇市 ⇄ 浦添市	73,999	13.7%
3	那覇市 ⇄ 糸満市	55,323	8.1%
4	名護市 ⇄ 本部町	52,439	▲2.3%
5	那覇市 ⇄ 南城市	47,684	38.3%
6	名護市 ⇄ 恩納村	47,585	2.0%
7	石垣市 ⇄ 竹富町	46,572	▲14.9%
8	那覇市 ⇄ 宜野湾市	46,304	39.3%
9	那覇市 ⇄ 北谷町	45,666	5.5%
10	糸満市 ⇄ 豊見城市	39,623	44.9%

30・40歳代

順位	市町村間	周遊数 (トリップ)	前年増減率
1	那覇市 ⇄ 豊見城市	406,540	▲21.1%
2	那覇市 ⇄ 浦添市	240,669	▲3.3%
3	名護市 ⇄ 本部町	152,430	▲12.9%
4	那覇市 ⇄ 糸満市	150,003	▲6.6%
5	石垣市 ⇄ 竹富町	140,360	▲18.1%
6	那覇市 ⇄ 北谷町	124,930	▲10.0%
7	名護市 ⇄ 恩納村	120,290	▲27.6%
8	那覇市 ⇄ 恩納村	118,354	▲13.8%
9	那覇市 ⇄ 宜野湾市	117,494	1.5%
10	那覇市 ⇄ 南城市	104,550	▲11.3%

50・60歳代

順位	市町村間	周遊数 (トリップ)	前年増減率
1	那覇市 ⇄ 豊見城市	361,367	▲13.4%
2	那覇市 ⇄ 浦添市	174,118	▲9.0%
3	那覇市 ⇄ 糸満市	150,106	▲13.7%
4	石垣市 ⇄ 竹富町	136,174	6.3%
5	名護市 ⇄ 本部町	126,774	▲15.8%
6	名護市 ⇄ 恩納村	104,287	▲12.2%
7	那覇市 ⇄ 宜野湾市	102,171	▲26.7%
8	那覇市 ⇄ 恩納村	101,572	▲15.4%
9	那覇市 ⇄ 北谷町	99,266	4.3%
10	那覇市 ⇄ 南城市	88,157	▲20.8%

発地別

関東

順位	市町村間	周遊数 (トリップ)	前年増減率
1	那覇市 ⇄ 豊見城市	335,470	▲15.4%
2	那覇市 ⇄ 浦添市	168,457	0.2%
3	石垣市 ⇄ 竹富町	139,617	▲17.5%
4	名護市 ⇄ 本部町	124,466	▲10.3%
5	那覇市 ⇄ 糸満市	120,808	▲6.9%
6	名護市 ⇄ 恩納村	109,214	▲15.9%
7	那覇市 ⇄ 北谷町	104,707	▲5.4%
8	那覇市 ⇄ 恩納村	103,198	▲10.4%
9	那覇市 ⇄ 宜野湾市	87,487	2.3%
10	那覇市 ⇄ 南城市	86,821	▲4.4%

近畿

順位	市町村間	周遊数 (トリップ)	前年増減率
1	那覇市 ⇄ 豊見城市	163,245	▲8.3%
2	那覇市 ⇄ 浦添市	75,950	▲6.5%
3	石垣市 ⇄ 竹富町	71,378	0.9%
4	那覇市 ⇄ 糸満市	66,763	20.7%
5	名護市 ⇄ 本部町	58,598	▲11.8%
6	那覇市 ⇄ 北谷町	45,635	▲15.5%
7	那覇市 ⇄ 恩納村	45,452	▲18.8%
8	名護市 ⇄ 恩納村	44,116	▲37.5%
9	那覇市 ⇄ 宜野湾市	43,659	▲4.7%
10	那覇市 ⇄ 南城市	41,328	▲9.5%

九州

順位	市町村間	周遊数 (トリップ)	前年増減率
1	那覇市 ⇄ 豊見城市	165,543	▲13.1%
2	那覇市 ⇄ 浦添市	156,781	11.6%
3	那覇市 ⇄ 宜野湾市	80,329	54.2%
4	那覇市 ⇄ 糸満市	72,249	18.4%
5	名護市 ⇄ 本部町	48,783	▲5.6%
6	那覇市 ⇄ 南城市	47,217	10.1%
7	那覇市 ⇄ 北谷町	44,237	0.7%
8	那覇市 ⇄ 南風原町	43,113	46.9%
9	沖縄市 ⇄ うるま市	41,161	14.1%
10	名護市 ⇄ 今帰仁村	40,793	102.0%

観光スポット間の周遊状況をみると、最も多いのは「国際通り周辺⇔平和通り・むつみ橋通り」間の周遊であった。前年との比較では、那覇市への来訪者の減少に伴い、市中心部の観光スポット間周遊が減少している。対して、繁華街（久茂地2丁目、松山1丁目）への周遊、商業施設・道の駅間の周遊パターンの一部が前年より増加している。

スポット間周遊数ランキング（2024年度1Q）

順位	観光スポット間	期間周遊数 (トリップ)	前年増減率
1	国際通り周辺 ⇔ 平和通り・むつみ橋通り	305,896	▲15.5%
2	久茂地2丁目 ⇔ 松山1丁目	114,884	15.3%
3	海洋博公園・美ら海水族館周辺 ⇔ 海洋博公園・沖縄文化センターゾーン	99,713	▲13.5%
4	首里城公園(有料エリア) ⇔ 首里城公園(無料エリア)	86,290	▲21.8%
5	デパートうぼう ⇔ 国際通り周辺	71,893	▲26.8%
6	平和通り・むつみ橋通り ⇔ 那覇市第一牧志公設市場	63,061	▲19.8%
7	国際通り周辺 ⇔ 那覇市第一牧志公設市場	60,689	▲18.3%
8	イーアス沖縄豊崎 ⇔ DMMかりゆし水族館	54,441	27.7%
9	国際通り周辺 ⇔ 松山1丁目	48,850	3.3%
10	久茂地2丁目 ⇔ 国際通り周辺	47,629	▲11.5%
11	瀬長島 ⇔ 瀬長島ウミカジテラス	33,425	15.9%
12	国際通り周辺 ⇔ 首里城公園(無料エリア)	26,746	▲8.8%
13	海洋博公園・美ら海水族館周辺 ⇔ 古宇利大橋・古宇利ビーチ周辺	22,765	▲6.5%
14	海洋博公園・美ら海水族館周辺 ⇔ 道の駅許田	22,002	▲6.6%
15	ひめゆりの塔・ひめゆり平和祈念資料館 ⇔ 平和祈念公園	20,162	▲13.2%
16	ハナサキマルシェ周辺 ⇔ 海洋博公園・美ら海水族館周辺	20,018	▲22.9%
17	がんじゅう駅・南城 ⇔ 斎場御嶽 / 緑の館・セーファ	18,714	▲23.6%
18	デパートうぼう ⇔ 久茂地2丁目	13,963	▲0.9%
19	海の駅あやはし館 ⇔ 海中道路	12,404	▲44.0%
20	アラハビーチ ⇔ ハンビーエリア	12,176	▲34.5%

スポット間周遊数前年増減率ランキング（2024年度1Q）※周遊数1,000トリップ以上

順位	観光スポット間	期間周遊数 (トリップ)	前年増減率
1	奥武山総合運動公園 ⇔ 松山1丁目	4,873	1557.5%
2	がんじゅう駅・南城 ⇔ 南の駅やえせ	1,459	448.5%
3	ネオパークオキナワ ⇔ 海洋博公園・美ら海水族館周辺	1,127	352.6%
4	イーアス沖縄豊崎 ⇔ サンエー浦添西海岸パルコシティ	1,202	341.9%
5	南の駅やえせ ⇔ 琉球ガラス村	1,496	280.7%
6	ひめゆりの塔・ひめゆり平和祈念資料館 ⇔ 知念岬公園	3,811	200.6%
7	サンエー浦添西海岸パルコシティ ⇔ アメリカンビレッジ	1,130	195.8%
8	沖縄アウトレットモール あしびなー ⇔ 瀬長島	1,401	193.1%
9	サンエー那覇メインプレイス ⇔ 首里城公園(無料エリア)	2,067	174.5%
10	むら咲むら ⇔ 御菓子御殿読谷本店	1,196	169.4%
11	沖縄県立博物館・美術館 ⇔ 首里城公園(無料エリア)	1,358	166.8%
12	国際通り周辺 ⇔ 奥武山総合運動公園	3,386	127.7%
13	松山1丁目 ⇔ 道の駅いとまん	1,290	123.6%
14	イーアス沖縄豊崎 ⇔ 瀬長島	1,365	100.1%
15	瀬長島 ⇔ 道の駅いとまん	1,576	97.7%
16	南の駅やえせ ⇔ 平和祈念公園	1,470	96.0%
17	平和通り・むつみ橋通り ⇔ 瀬長島ウミカジテラス	1,880	95.6%
18	サンエー浦添西海岸パルコシティ ⇔ 久茂地2丁目	1,424	87.4%
19	国際通り周辺 ⇔ 瀬長島	1,849	84.9%
20	平和祈念公園 ⇔ 道の駅いとまん	2,097	83.5%

属性別スポット間周遊数ランキング（2024年度1Q）

20歳代

順位	スポット間	周遊数 (トリップ)	前年増減率
1	国際通り周辺 ⇄ 平和通り・むつみ橋通り	49,830	34.7%
2	海洋博公園・美ら海水族館周辺 ⇄ 海洋博公園・沖縄文化センターゾーン	13,872	6.5%
3	デパートうぼう ⇄ 国際通り周辺	11,235	3.3%
4	久茂地2丁目 ⇄ 松山1丁目	10,965	▲15.5%
5	首里城公園(有料エリア) ⇄ 首里城公園(無料エリア)	9,897	3.9%
6	平和通り・むつみ橋通り ⇄ 那覇市第一牧志公設市場	9,749	76.8%
7	久茂地2丁目 ⇄ 国際通り周辺	6,545	11.6%
8	イーアス沖縄豊崎 ⇄ DMMかりゆし水族館	6,269	27.7%
9	国際通り周辺 ⇄ 松山1丁目	5,942	▲4.4%
10	国際通り周辺 ⇄ 那覇市第一牧志公設市場	5,130	▲23.0%

30・40歳代

順位	スポット間	周遊数 (トリップ)	前年増減率
1	国際通り周辺 ⇄ 平和通り・むつみ橋通り	89,884	▲24.1%
2	久茂地2丁目 ⇄ 松山1丁目	46,350	27.1%
3	海洋博公園・美ら海水族館周辺 ⇄ 海洋博公園・沖縄文化センターゾーン	24,963	▲19.9%
4	首里城公園(有料エリア) ⇄ 首里城公園(無料エリア)	23,661	▲17.0%
5	デパートうぼう ⇄ 国際通り周辺	22,307	▲33.4%
6	イーアス沖縄豊崎 ⇄ DMMかりゆし水族館	18,508	8.8%
7	国際通り周辺 ⇄ 那覇市第一牧志公設市場	17,959	▲26.2%
8	平和通り・むつみ橋通り ⇄ 那覇市第一牧志公設市場	17,436	▲38.2%
9	国際通り周辺 ⇄ 松山1丁目	16,411	▲4.3%
10	久茂地2丁目 ⇄ 国際通り周辺	16,152	▲21.5%

50・60歳代

順位	スポット間	周遊数 (トリップ)	前年増減率
1	国際通り周辺 ⇄ 平和通り・むつみ橋通り	78,871	▲19.5%
2	久茂地2丁目 ⇄ 松山1丁目	32,097	66.5%
3	海洋博公園・美ら海水族館周辺 ⇄ 海洋博公園・沖縄文化センターゾーン	26,560	▲4.0%
4	首里城公園(有料エリア) ⇄ 首里城公園(無料エリア)	24,489	▲26.3%
5	デパートうぼう ⇄ 国際通り周辺	22,295	▲24.8%
6	国際通り周辺 ⇄ 那覇市第一牧志公設市場	19,827	65.2%
7	平和通り・むつみ橋通り ⇄ 那覇市第一牧志公設市場	19,229	▲13.9%
8	イーアス沖縄豊崎 ⇄ DMMかりゆし水族館	14,993	▲20.1%
9	国際通り周辺 ⇄ 松山1丁目	14,671	28.6%
10	久茂地2丁目 ⇄ 国際通り周辺	13,701	▲7.7%

発地別スポット間周遊数ランキング（2024年度1Q）

関東

順位	スポット間	周遊数 (トリップ)	前年増減率
1	国際通り周辺 ⇄ 平和通り・むつみ橋通り	115,405	▲12.8%
2	久茂地2丁目 ⇄ 松山1丁目	50,867	44.8%
3	海洋博公園・美ら海水族館周辺 ⇄ 海洋博公園・沖縄文化センターゾーン	38,716	1.9%
4	デパートうぼう ⇄ 国際通り周辺	32,256	▲16.4%
5	首里城公園(有料エリア) ⇄ 首里城公園(無料エリア)	30,039	▲25.5%
6	イース沖縄豊崎 ⇄ DMMかりゆし水族館	23,185	49.4%
7	国際通り周辺 ⇄ 那覇市第一牧志公設市場	23,010	▲19.8%
8	平和通り・むつみ橋通り ⇄ 那覇市第一牧志公設市場	22,481	▲28.5%
9	久茂地2丁目 ⇄ 国際通り周辺	17,683	▲20.7%
10	国際通り周辺 ⇄ 松山1丁目	17,351	9.0%

近畿

順位	スポット間	周遊数 (トリップ)	前年増減率
1	国際通り周辺 ⇄ 平和通り・むつみ橋通り	57,094	▲14.6%
2	久茂地2丁目 ⇄ 松山1丁目	18,469	13.0%
3	海洋博公園・美ら海水族館周辺 ⇄ 海洋博公園・沖縄文化センターゾーン	16,741	▲14.3%
4	首里城公園(有料エリア) ⇄ 首里城公園(無料エリア)	15,250	▲15.8%
5	デパートうぼう ⇄ 国際通り周辺	13,762	▲23.5%
6	平和通り・むつみ橋通り ⇄ 那覇市第一牧志公設市場	13,035	▲14.0%
7	国際通り周辺 ⇄ 那覇市第一牧志公設市場	12,671	▲13.1%
8	国際通り周辺 ⇄ 松山1丁目	10,625	23.6%
9	イース沖縄豊崎 ⇄ DMMかりゆし水族館	10,229	19.3%
10	久茂地2丁目 ⇄ 国際通り周辺	7,689	▲18.0%

九州

順位	スポット間	周遊数 (トリップ)	前年増減率
1	国際通り周辺 ⇄ 平和通り・むつみ橋通り	46,086	▲14.9%
2	久茂地2丁目 ⇄ 松山1丁目	20,076	16.3%
3	首里城公園(有料エリア) ⇄ 首里城公園(無料エリア)	12,758	▲0.6%
4	久茂地2丁目 ⇄ 国際通り周辺	11,026	14.5%
5	平和通り・むつみ橋通り ⇄ 那覇市第一牧志公設市場	10,898	▲2.4%
6	海洋博公園・美ら海水族館周辺 ⇄ 海洋博公園・沖縄文化センターゾーン	9,938	▲30.6%
7	デパートうぼう ⇄ 国際通り周辺	9,819	▲43.7%
8	国際通り周辺 ⇄ 松山1丁目	9,048	▲11.8%
9	国際通り周辺 ⇄ 那覇市第一牧志公設市場	7,235	▲32.6%
10	イース沖縄豊崎 ⇄ DMMかりゆし水族館	6,356	▲7.8%

国内観光客
行動歴分析レポート
2024年度1Q（4 - 6月）

参考資料

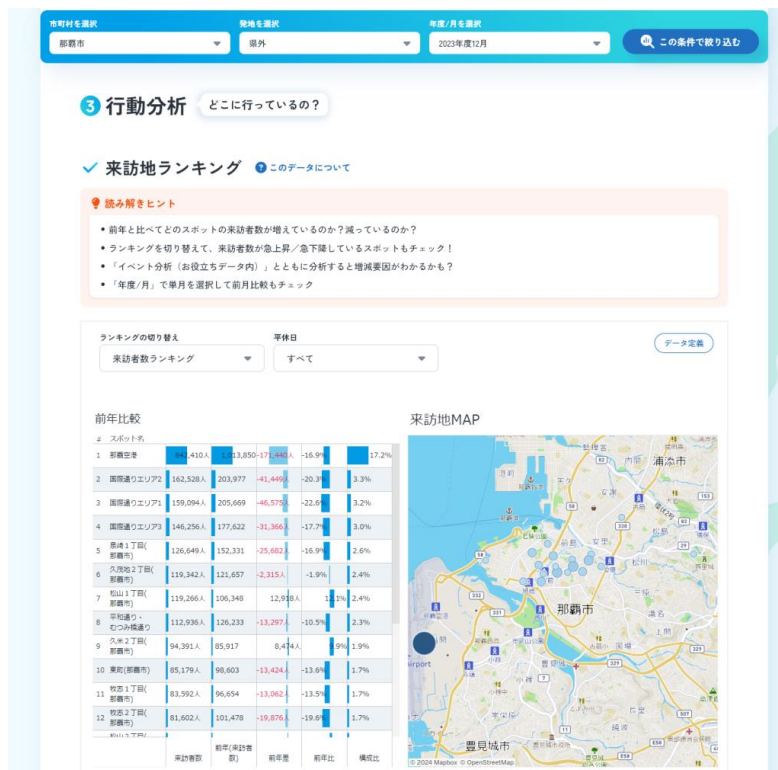
	2024年（令和6年）					
	4月	5月	6月	7月	8月	9月
全国共通 イベント	<ul style="list-style-type: none"> 入学式 お花見 イースター（復活祭） 	<ul style="list-style-type: none"> GW 母の日 	<ul style="list-style-type: none"> 父の日 	<ul style="list-style-type: none"> 七夕祭り 土用 花火大会 海の日 オリ開会式 	<ul style="list-style-type: none"> 夏休み お盆 花火大会 オリ閉会式 パラ開会式 	<ul style="list-style-type: none"> SW 敬老の日 パラ閉会式 SDGs週間（GLOBAL GOALS WEEK）
沖縄県共通 イベント	<ul style="list-style-type: none"> 清明祭（4/4） まはうり（4/11） 三月ウチマー（4/23） 沖縄国際映画祭（4/20～21） 	<ul style="list-style-type: none"> 本土復帰記念日（5/15） 畦払い（5/21～5/22） 	<ul style="list-style-type: none"> 四日の日（6/9） 五月五日（6/10） 五月ウチマー（6/20） 慰霊の日（6/23） 	<ul style="list-style-type: none"> 六月ウチマー（7/20） 六月カシチー（7/30） 	<ul style="list-style-type: none"> 七夕（8/10） ウンケー（8/16） ナカヌー（8/17） ウークイ（8/18） 	<ul style="list-style-type: none"> 米寿祝い_トーカチューエー（9/10） 八月カシチー（9/12） 十五夜（9/17）
北部		<ul style="list-style-type: none"> 名護_羽土ダム鯉のぼり祭り（5/4～5） 	<ul style="list-style-type: none"> 本部_UFUTAMATSURI（6/30） 	<ul style="list-style-type: none"> 名護_夏祭り（7/27～28） 本部_海洋博公園サマーフェスティバル（7/13） 宜野座_漢那ダムまつり（7/1） 	<ul style="list-style-type: none"> 恩納村サステナビームュージックフェス（8/10） 名護_ハーリー大会（8/4） 	
中部	<ul style="list-style-type: none"> 宜野湾_琉球海炎祭（4/13） 	<ul style="list-style-type: none"> うるま_春の全島闘牛大会（5/12） 	<ul style="list-style-type: none"> うるま_ハーリー大会（6/29） 	<ul style="list-style-type: none"> 沖縄_ピースフルラブ・ロックフェスティバル（7/13） 	<ul style="list-style-type: none"> 沖縄_沖縄全島エイサーまつり（8/23～25） 宜野湾_宜野湾はごろも祭り（8/19） 	<ul style="list-style-type: none"> 北谷_シーポートちやたんカーニバル（9/28～29）
那覇	<ul style="list-style-type: none"> 島ぜんぶでおーきな祭-第16回沖縄国際映画祭-（4/20～21） 	<ul style="list-style-type: none"> 那覇ハーリー（5/3～5/5） なんみん祭（5/16～19） 			<ul style="list-style-type: none"> 首里城公園「夏休み体験イベント2024」（8/2～25） 	<ul style="list-style-type: none"> 中秋の宴（未定）
南部			<ul style="list-style-type: none"> 糸満_ハーレー（6/9） 	<ul style="list-style-type: none"> 豊見城ハーリー大会（7/27～28） 	<ul style="list-style-type: none"> コストコOPEN（8/24～） 与那原大綱曳（8/3～4） 	<ul style="list-style-type: none"> 糸満_大綱引き（9/17）
離島 （石垣島）	<ul style="list-style-type: none"> 石垣島_トライアスロン大会（4/21） 	<ul style="list-style-type: none"> 鳩間島_音楽祭（5/4） 	<ul style="list-style-type: none"> 石垣島_ダイビングフェスタ（6/6～8） 	<ul style="list-style-type: none"> オリオンビアフェストIN 石垣（7/6） 	<ul style="list-style-type: none"> 石垣島_南の島の星まつり（8/3～12） 	
離島 （宮古島）	<ul style="list-style-type: none"> 宮古島海びらき 全日本トライアスロン宮古島大会（4/14） 		<ul style="list-style-type: none"> 海神祭「ハーリー」（6/9） 宮古島ビーチバレー大会（6/1～6/2） 	<ul style="list-style-type: none"> 宮古島夏祭り（7/26～7/27） 	<ul style="list-style-type: none"> オリオンビアフェスト（8/3） 宮国大綱引き（8/18） 	

	2024年（令和6年）			2025年（令和7年）		
	10月	11月	12月	1月	2月	3月
全国共通イベント	・ハロウィン ・紅葉	・七五三	・クリスマス ・大晦日 ・冬休み	・元旦 ・初詣 ・成人式	・節分 ・バレンタインデー ・春節 ・さっぽろ雪まつり	・ひな祭り ・ホワイトデー ・春休み
沖縄県共通イベント	・長寿祝い_カジマヤー（10/9） ・菊御酒（10/11）	・ワーケーションウィークオキナワ_WWO（11/6～19）	・冬至（12/21）	・ムーチー（1/7） ・御願解き（1/23） ・年の夜（1/28） ・旧正月（1/29） ・初起し（1/30～1/31） ・生年祝い（1/30～2/10）	・生年祝い（1/30～2/10） ・火の神迎え（2/1） ・十六日祭（2/13） ・二十日正月（2/17）	・二月ウマチー（3/14） ・まはうり（3/31）
北部	・宜野座まつり（10/27）	・名護_ツールド_おきなわ（11/9～10）		・本部_もとぶ八重岳 桜まつり（未定） ・恩納村産業まつり（未定）	・名護_ハーフマラソン（未定） ・宜野座_阪神タイガース春季キャンプ	・本部_MOTOBU FOOD FESTIVAL（未定）
中部		・うるま_OKINAWA花火大会（11/16） ・ResorTech EXPO（11/14～15）			・沖縄_おきなわマラソン（未定） ・うるま_FUTABAFES（未定）	・沖縄市工芸フェア（未定）
那覇	・那覇大綱挽まつり（10/12～14） ・一万人のエイサー踊り隊（10/19～21）	・琉球王朝祭り首里（11/3） ・首里城復興祭（11/2～4）	・NAHAMARASON（12/1） ・レインボーパレード 那覇（12/8）	首里城公園・新春の宴（1/1～3）	・読売巨人軍春季キャンプ ・わったー那覇めしグランプリ（未定）	・じゅり馬まつりパレード（未定）
南部		・糸満ふるさと祭り（11/9～10） ・南城市_尚巴志ハーフマラソン（11/3）				・いとまん平和マラソン（未定）
離島（石垣島）		・石垣島まつり（未定） ・日本最西端与那国島一周マラソン（11/9）		・石垣島マラソン（1/19）	・石垣島_千葉ロッテマリーンズ春季キャンプ ・西表島_竹富町やまねこマラソン ・黒島牛まつり（未定）	・八重山の海びらき大会（未定）
離島（宮古島）	・MIYAKO ISLAND ROCK FESTIVAL（10/19）	・多良間一周マラソン（11/16） ・KAZE JETSKI耐久レースIN宮古島（11/23～24）		・宮古島100kmワイドマラソン（未定）		



本レポートと同じGPS人流データによる
観光分析ダッシュボードを
沖縄観光コンベンションビューローの特設Webページ
「おきなわ観光地域カルテ」にて公開しています

- 観光人流データを翌々月上旬に公表し、タイムリーな分析を実現
- 分析したい市町村、発地、期間などをプルダウンで選ぶだけで、分析に適したレポートが表示されます
- 日別の来訪者数推移、県内発地観光客の動向分析など、観光人流のミクロな分析が可能です
- 分析お役立ち情報として、地域のイベント情報も掲載中



おきなわ観光
地域カルテ <https://areakarte.ocvb.or.jp/>

注意事項
「おきなわ観光地域カルテ」に掲載中のデータは「国内観光客」のみとなります。
「おきなわ観光地域カルテ」では本レポートに掲載するデータのすべてを網羅しておりません。
「おきなわ観光地域カルテ」と本レポートでは、観光スポットの範囲や名称が一部異なります。
このため、掲載する指標値は「おきなわ観光地域カルテ」と本レポートで必ずしも一致しません。