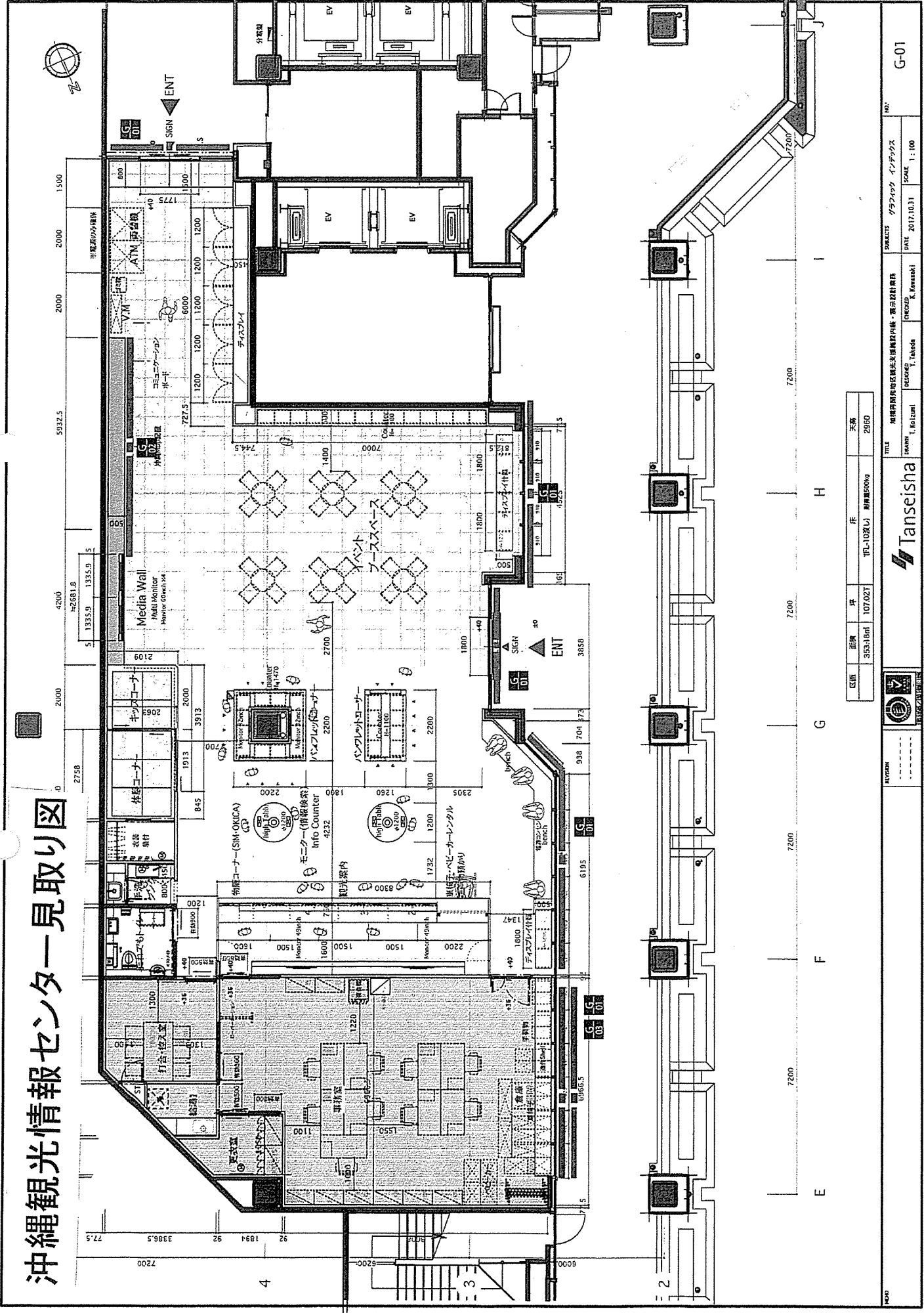


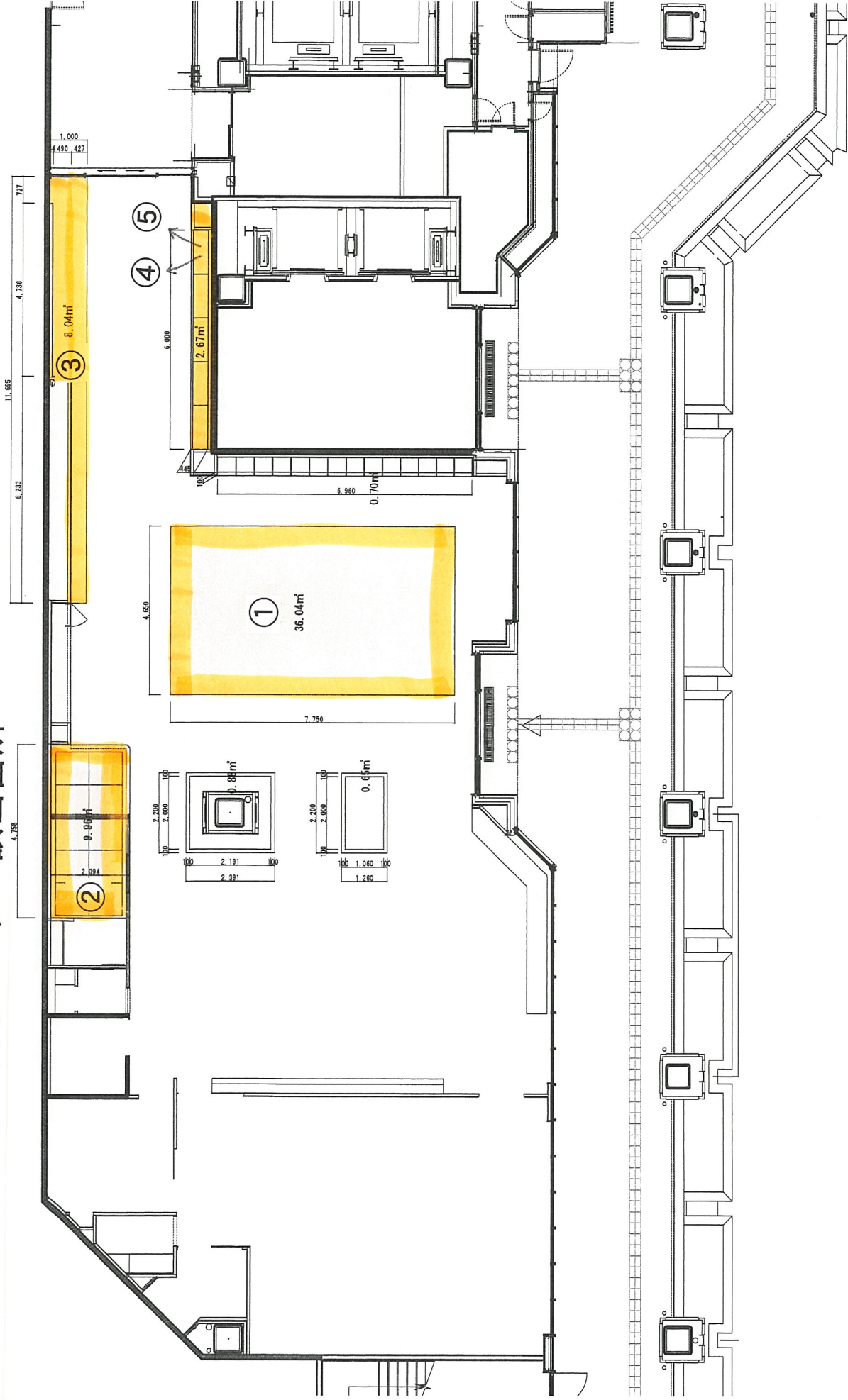
沖縄観光情報センター見取り図

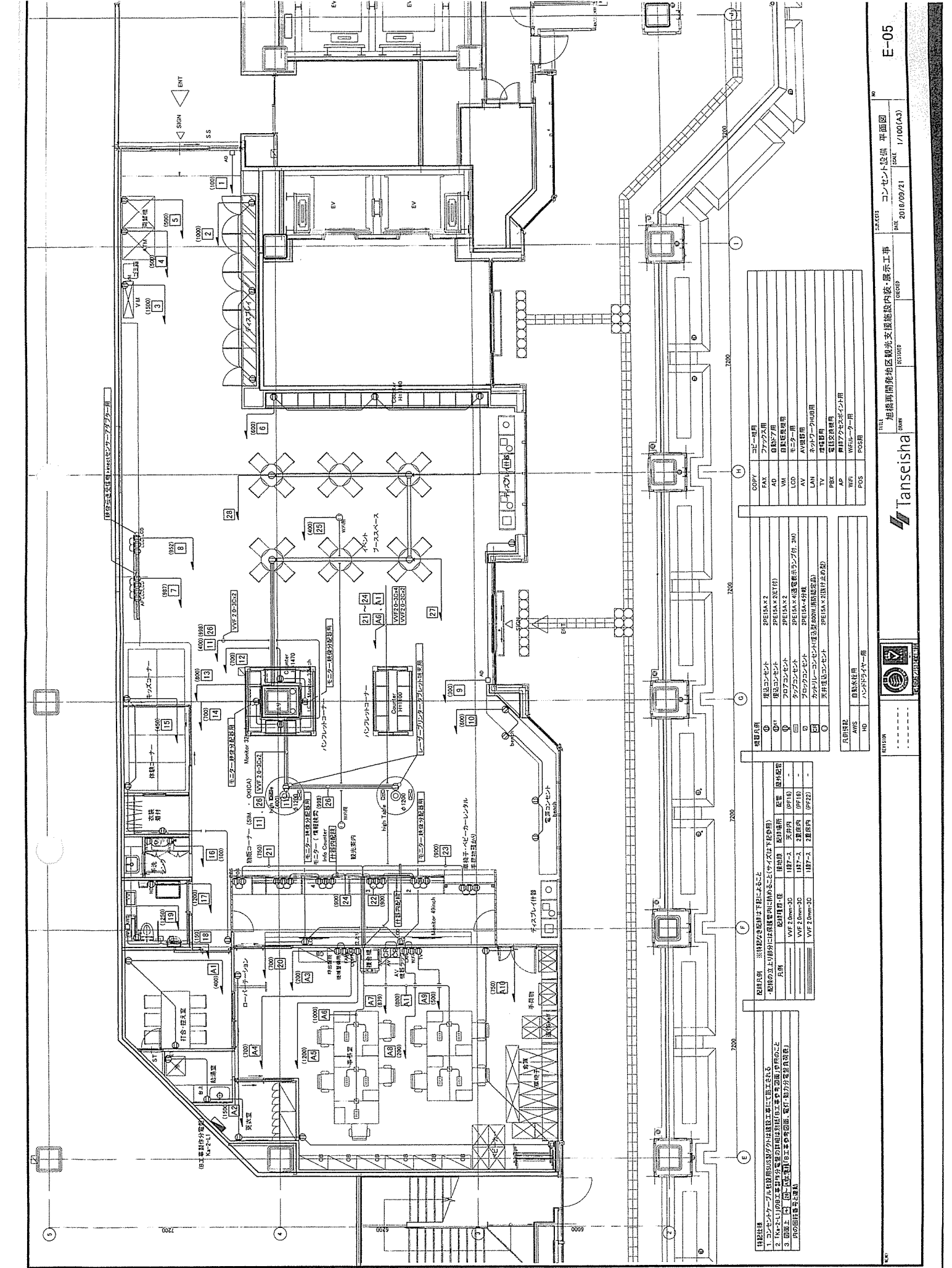


区画	面積	坪	FE	IFL-102(リ)	積層数	29F0	天高
355310m ²	107.02T						29F0

TITLE 沖縄県観光情報センター建築設計業務
 CHECKED 松岡 隆 (Takashi Matsuoka), 田中 隆 (Takashi Tanaka)
 DRAWN 山本 隆 (Takashi Yamamoto), 伊藤 隆 (Takashi Ito)
 SUBJECT 沖縄県観光情報センター建築設計業務
 DATE 2017.10.31 SCALE 1:100
 NO. G-01

沖繩観光情報センター イベントスペース及び展示コーナー該当箇所





- 設備仕様
1. コンピューター: 富士通SUSX2404 (富士通工業株式会社)
 2. 10k2-L1の工業用電源: 富士通 (富士通工業株式会社)
 3. 10k2-L1の工業用電源: 富士通 (富士通工業株式会社)
 4. 10k2-L1の工業用電源: 富士通 (富士通工業株式会社)
 5. 10k2-L1の工業用電源: 富士通 (富士通工業株式会社)
 6. 10k2-L1の工業用電源: 富士通 (富士通工業株式会社)
 7. 10k2-L1の工業用電源: 富士通 (富士通工業株式会社)
 8. 10k2-L1の工業用電源: 富士通 (富士通工業株式会社)
 9. 10k2-L1の工業用電源: 富士通 (富士通工業株式会社)
 10. 10k2-L1の工業用電源: 富士通 (富士通工業株式会社)
 11. 10k2-L1の工業用電源: 富士通 (富士通工業株式会社)
 12. 10k2-L1の工業用電源: 富士通 (富士通工業株式会社)
 13. 10k2-L1の工業用電源: 富士通 (富士通工業株式会社)
 14. 10k2-L1の工業用電源: 富士通 (富士通工業株式会社)
 15. 10k2-L1の工業用電源: 富士通 (富士通工業株式会社)
 16. 10k2-L1の工業用電源: 富士通 (富士通工業株式会社)
 17. 10k2-L1の工業用電源: 富士通 (富士通工業株式会社)
 18. 10k2-L1の工業用電源: 富士通 (富士通工業株式会社)
 19. 10k2-L1の工業用電源: 富士通 (富士通工業株式会社)
 20. 10k2-L1の工業用電源: 富士通 (富士通工業株式会社)
 21. 10k2-L1の工業用電源: 富士通 (富士通工業株式会社)
 22. 10k2-L1の工業用電源: 富士通 (富士通工業株式会社)
 23. 10k2-L1の工業用電源: 富士通 (富士通工業株式会社)
 24. 10k2-L1の工業用電源: 富士通 (富士通工業株式会社)
 25. 10k2-L1の工業用電源: 富士通 (富士通工業株式会社)
 26. 10k2-L1の工業用電源: 富士通 (富士通工業株式会社)
 27. 10k2-L1の工業用電源: 富士通 (富士通工業株式会社)
 28. 10k2-L1の工業用電源: 富士通 (富士通工業株式会社)

配線仕様 ※配線は原則として下向き

配線種別	配線仕様	配線	配線仕様
電源	VVF 2mm ² -3C	10k2-L1	2mm ² 以内
	VVF 2mm ² -3C	10k2-L1	2mm ² 以内
	VVF 2mm ² -3C	10k2-L1	2mm ² 以内

機器仕様

機器名	仕様
複写機	ZPEISA x 2
FAX	ZPEISA x 2 (F)
AD	ZPEISA x 2
プロジェクタ	ZPEISA x 2 (F)
モニター	ZPEISA x 4 (F)
LAN	ZPEISA x 4 (F)
TV	ZPEISA x 2 (F)
電話交換機	ZPEISA x 2 (F)
PBX	ZPEISA x 2 (F)
無線LAN	ZPEISA x 2 (F)
POS	ZPEISA x 2 (F)

機器名	仕様
複写機	ZPEISA x 2
FAX	ZPEISA x 2 (F)
AD	ZPEISA x 2
プロジェクタ	ZPEISA x 2 (F)
モニター	ZPEISA x 4 (F)
LAN	ZPEISA x 4 (F)
TV	ZPEISA x 2 (F)
電話交換機	ZPEISA x 2 (F)
PBX	ZPEISA x 2 (F)
無線LAN	ZPEISA x 2 (F)
POS	ZPEISA x 2 (F)