

# 平成30年度 農村振興局所管海岸保全区域一覽表

平成31年  
3月作成

番号	圏域	市町村名	地区名	圏域 番号	海岸 延長	指定 年度	変更延長及び 変更年月日	事業	護岸 有無	漁港
1	北部	国頭村	浜	A-1	1,060 <del>1,152-88</del>	昭和47年		H4~11 H15~24	○	○
2	北部	国頭村	辺土名	A-2	1,175-110	昭和47年		H16~25	離岸 琉政	
3	北部	国頭村	辺戸	A-3	650	昭和50年				
4	北部	国頭村	奥世波原	A-4	760	昭和50年	※廃止候補			
5	北部	国頭村	安波	A-5	210	昭和50年		H3~7	○	
6	北部	東村	慶佐次	A-6	1,840	昭和50年		S63~H7	○	
7	北部	今帰仁村	諸志	A-7	3,555	昭和47年	※廃止候補			
8	北部	今帰仁村	今帰仁	A-8	655-615	昭和48年		H1~5	○	
9	北部	今帰仁村	親泊	A-9	995	昭和50年			既護	
10	北部	今帰仁村	古宇利	A-10	790	昭和50年		H5~12	○	
11	北部	今帰仁村	崎山	A-11	443-470	昭和49年		S50~53	○	
12	北部	今帰仁村	運天	A-12	1,970-470	昭和50年	1,523 H21.3.24	H9~17	環境	
13	北部	本部町	具志堅	A-13	1,680	昭和50年		H55~63	○	
14	北部	本部町	備瀬	A-14	1,560	昭和50年	※廃止候補			
15	北部	名護市	稲嶺	A-15	615-610	昭和40年		S56~1	○	
16	北部	名護市	久志	A-16	1-660 1646	昭和49年		S49~53 H20~24	○	
17	北部	名護市	済井出	A-17	2-050 2350	昭和49年	2,350 H11.9.10	S61~3 H11~19	○	
18	北部	恩納村	安富祖	A-18	1,035	昭和49年	村管理		既護	
19	北部	恩納村	瀬良垣	A-19	241	昭和49年	村管理	H12~14	○	
20	北部	宜野座村	宜野座	A-20	1,070	昭和50年	※廃止候補			
21	北部	金武町	金武	A-21	690	昭和63年		S62~6	○	
22	北部	伊江村	西崎	A-22	1,180	昭和50年	※廃止候補			
23	北部	伊平屋村	西島尻	A-23	5,700	昭和50年		S60~5 H2~10	○	
24	北部	伊平屋村	島尻	A-24	960	昭和50年	※廃止候補			
25	北部	伊平屋村	前泊	A-25	1,020	昭和50年		H1~7	○	
26	北部	伊是名村	伊是名	A-26	1,204-1,100	昭和48年			既護	○
27	北部	伊是名村	内花	A-27	7,265	昭和50年		S59~6	○	○
28	北部	伊是名村	屋下	A-28	1,245	昭和50年	※廃止候補			
29	北部	伊是名村	勢理客	A-29	840	昭和50年		S63~7	○	
30	中部	うるま市	照間	B-1	2,160	昭和39年	1,710 H9.8.25	S47~59	○	○
31	中部	うるま市	宇堅	B-2	715	昭和59年	39.1 H18.6.20	S58~63	○	
32	中部	うるま市	津堅	B-3	1,074	平成10年		H9~12	○	
33	中部	うるま市	伊計	B-4	345	平成11年		H11~14	○	
34	中部	読谷村	楚辺	B-5	2,356	昭和48年		H8~10	○	
35	中部	中城村	浜	B-6	392	昭和63年		S60~H2	○	
36	中部	中城村	北浜	B-7	1,017	平成21年		H21~30	○	
37	南部	糸満市	真栄里	C-1	1,000	昭和42年			琉政	
38	南部	糸満市	名城	C-2	970	昭和43年			既護	
39	南部	南城市	知念	C-3	4,460	昭和43年		S47~60 S60~11 H5~11	○	○
40	南部	南城市	百名	C-4	1,190	昭和50年		S59~H7	○	○





# A-1 国頭村浜



沖縄県土地改良事業団体連合会 Source: Earth DigitalGlobe, GeoEye, Earthstar, Geographics, CNES/Airbus DS, USDA, USGS, AeroGRID, IGN, and the GIS User Community



# A-2 国頭村辺土名

沖縄県土地改良事業団体連合会 Source: Esri, DigitalGlobe, GeoEye, Earthstar Geographics, CNES/Airbus DS, USDA, USGS, AeroGRID, IGN, and the GIS User Community



# A-3 国頭村辺戸



# A-4 国頭村奥世波原



沖縄県土地改良事業団体連合会, Source: Esri, DigitalGlobe, GeoEye, Earthstar Geographics, CNES/Airbus DS, USDA, USGS, AeroGRID, IGN, and the GIS User Community



# A-5 国頭村安波



沖縄県土地改良事業推進団体連合会、Source: Esri, DigitalGlobe, GeoEye, Earthstar Geographics, CNES/Airbus DS, USDA, USGS, AeroGRID, IGN, and the GIS User Community

# A-6 東村慶佐次



沖縄県土地改良事業団体連合会. Source: Esri, DigitalGlobe, GeoEye, Earthstar Geographics, CNES/Airbus DS, USDA, USGS, AeroGRID, IGN, and the GIS User Community



# A-7 今歸仁村諸志



沖繩県土地改良事業団体連合会。Source: Esri, DigitalGlobe, GeoEye, Earthstar Geographics, CNES/Airbus DS, USDA, USGS, AeroGRID, IGN, and the GIS User Community

基点4





**A-8 今帰仁村今帰仁**

沖縄県土地改良事業団体連合会。Source: Esri, DigitalGlobe, GeoEye, Earthstar Geographics, CNES/Airbus DS, USDA, USGS, AeroGRID, IGN, and the GIS User Community



# A-9 今帰仁村親泊



沖縄農土地改良事業団提供 適合空 Source: Esri, DigitalGlobe, GeoEye, Earthstar Geographics, CNES/Airbus DS, USDA, USGS, AeroGRID, IGN, and the GIS User Community

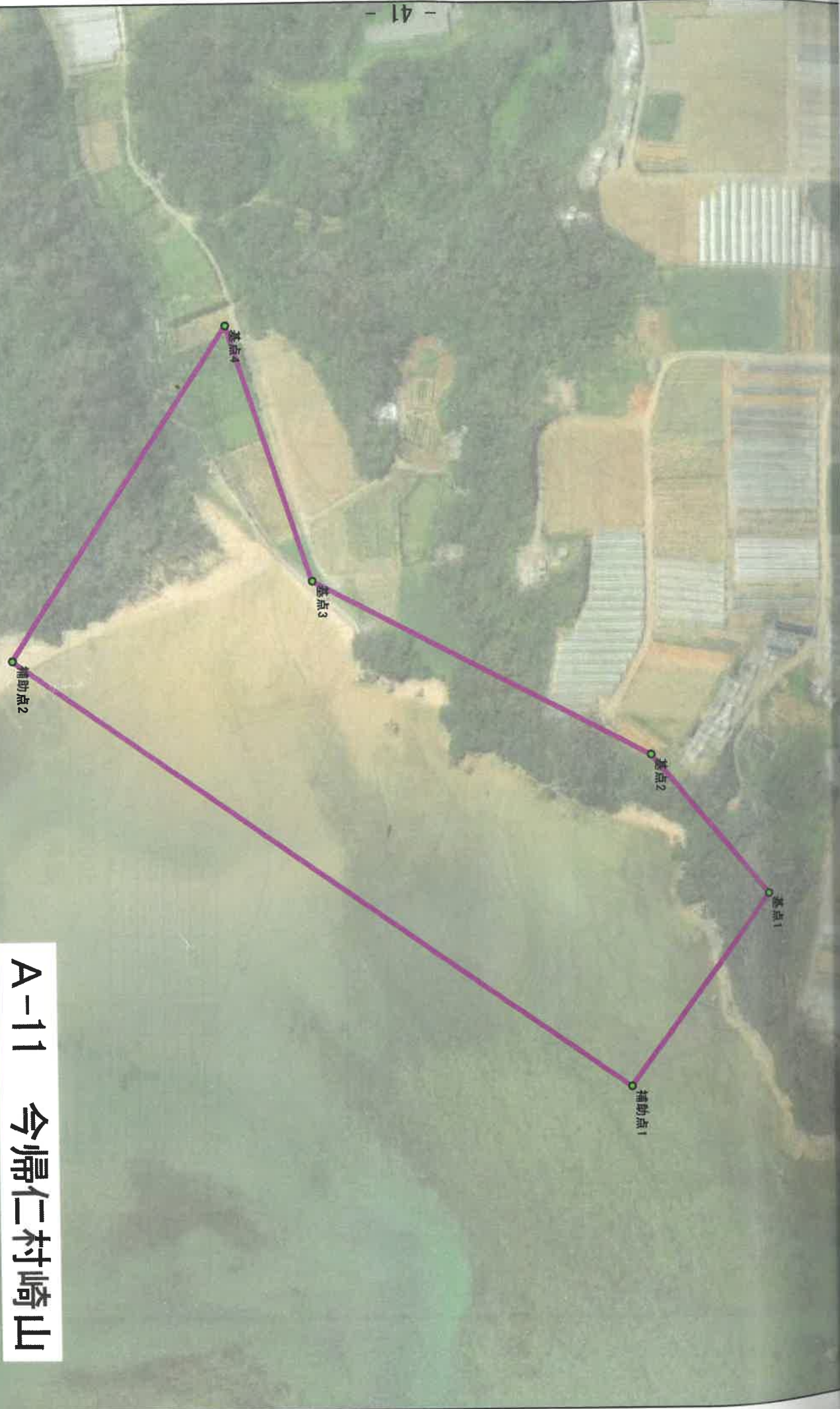




# A-10 今帰仁村古宇利

沖縄県土地改良事業団体連合会. Source: Esri, DigitalGlobe, GeoEye, Earthstar Geographics, CNES/Airbus DS, USDA, USGS, AeroGRID, IGN, and the GIS User Community

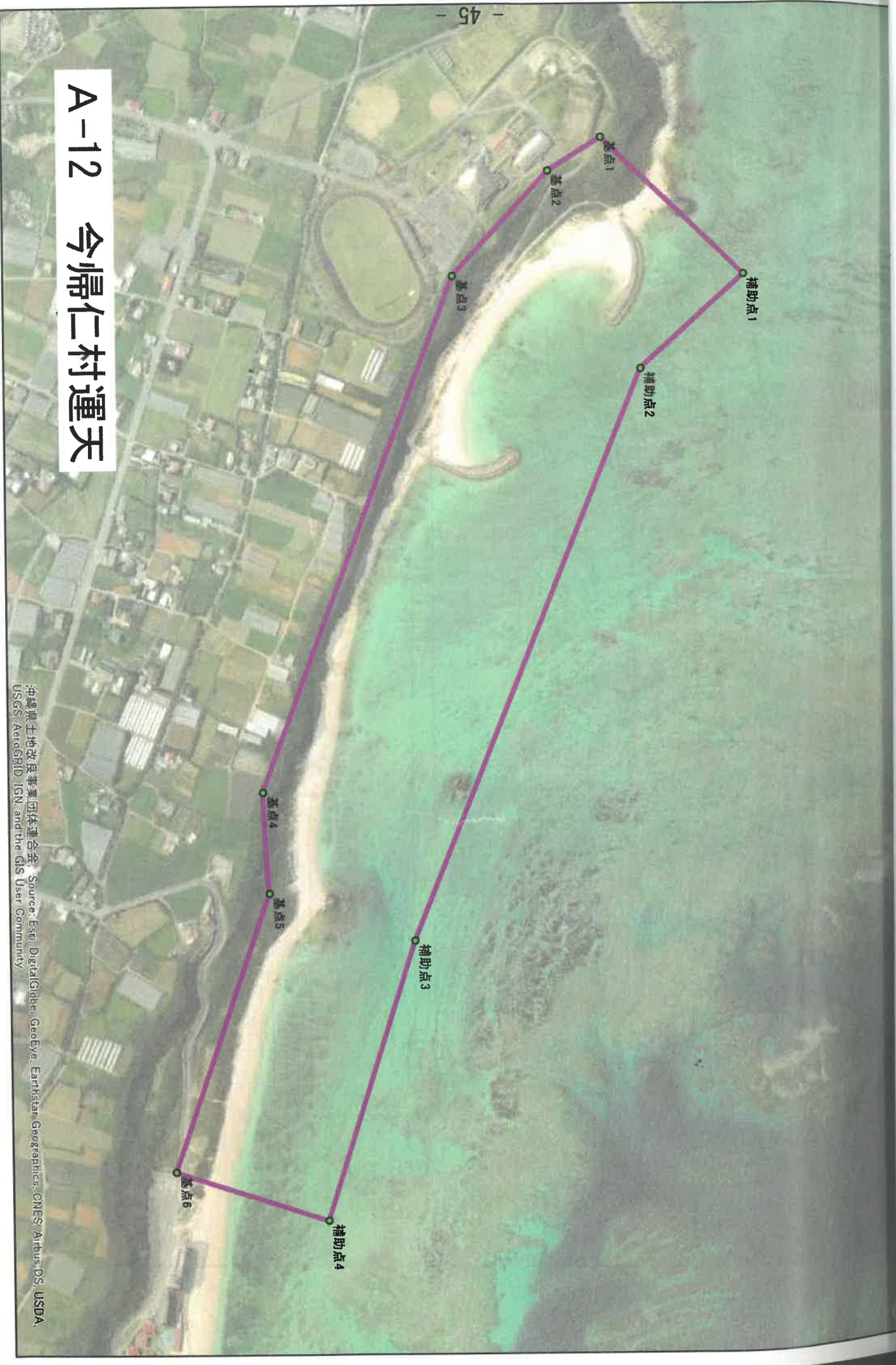




# A-11 今帰仁村崎山

沖縄県土地改良事業団体連合会、Source: Esri, DigitalGlobe, GeoEye, Earthstar Geographics, CNES/Airbus DS, USDA, USGS, AeroGRID, IGN, and the GIS User Community

# A-12 今帰仁村運天



沖縄県土地改良事業団体連合会、Source: Esri, DigitalGlobe, GeoEye, Earthstar, Geographics, CNES/Airbus DS, USDA, USGS, AeroGRID, IGN, and the GIS User Community



# A-13 本部町具志堅



沖縄県土地改良事業団体連合会。Source: Esri, DigitalGlobe, GeoEye, Earthstar Geographics, CNES/Airbus DS, USDA, USGS, AeroGRID, IGN, and the GIS User Community