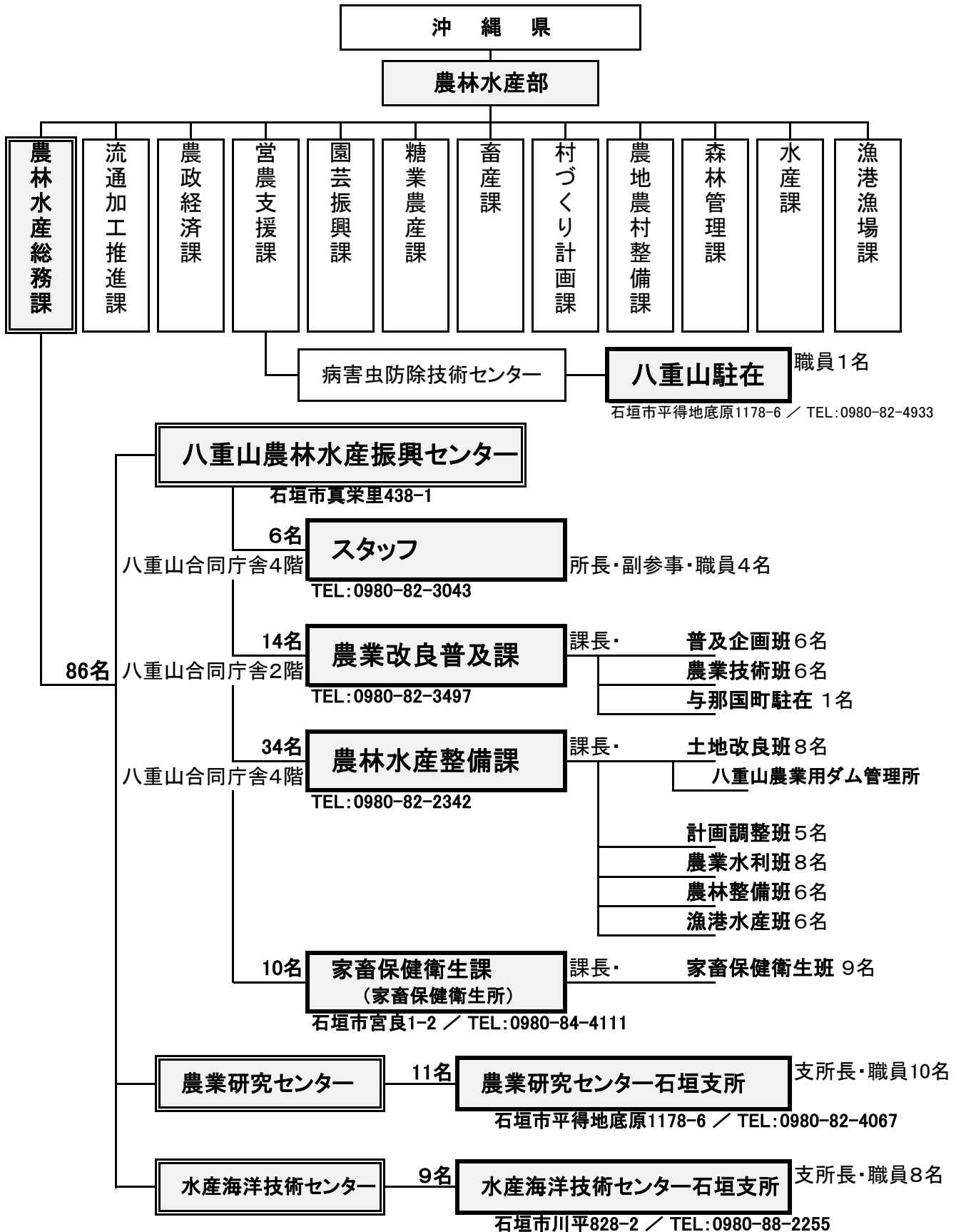


V 各種機関・団体

1 八重山地域の沖縄県農林水産部出先機関の概要

(1) 組織図(八重山地域の出先機関)

令和2年4月1日 現在



(2) 業務概要

◎八重山農林水産振興センター

- | | |
|-----------------------|---|
| ○スタッフ | ・八重山農林水産振興センターの総合連携・調整業務及び、農地関連施策、特殊病害虫の侵入防止対策、土壌流出防止対策、農水産物の輸送対策など推進を図る。 |
| ○農業改良普及課 | ・直接農家に接し、農業生産・経営技術や農村活性化方策等について、農業経営体及び農村活性に取り組む農業者の育成を支援する。 |
| ○農林水産整備課 | ・農林水産業を営むにあたって必要となる、「農」「林」「水」産業の生産基盤整備及び、林業・水産業の普及にかかる業務を所管。 |
| ○家畜保健衛生課
(家畜保健衛生所) | ・家畜衛生全般の向上を通して食の安全の確保や畜産業の発展を支える公的機関の一つで、家畜保健衛生所法に基づく都道府県の必置機関。 |

◎農業研究センター石垣支所

・水稻品種選抜・栽培管理技術、サトウキビ育種関連・栽培管理技術、熱帯果樹等栽培管理技術、園芸品目栽培管理技術等に関する研究を行う。

◎水産海洋技術センター石垣支所

・大型ハタ類の種苗生産、シャコ貝類の種苗生産、地下浸透海水の利用技術、ヒメジャコの養殖、八重山海域の沿岸水産資源等に関する研究を行う。

2 農業協同組合

(1) 概要

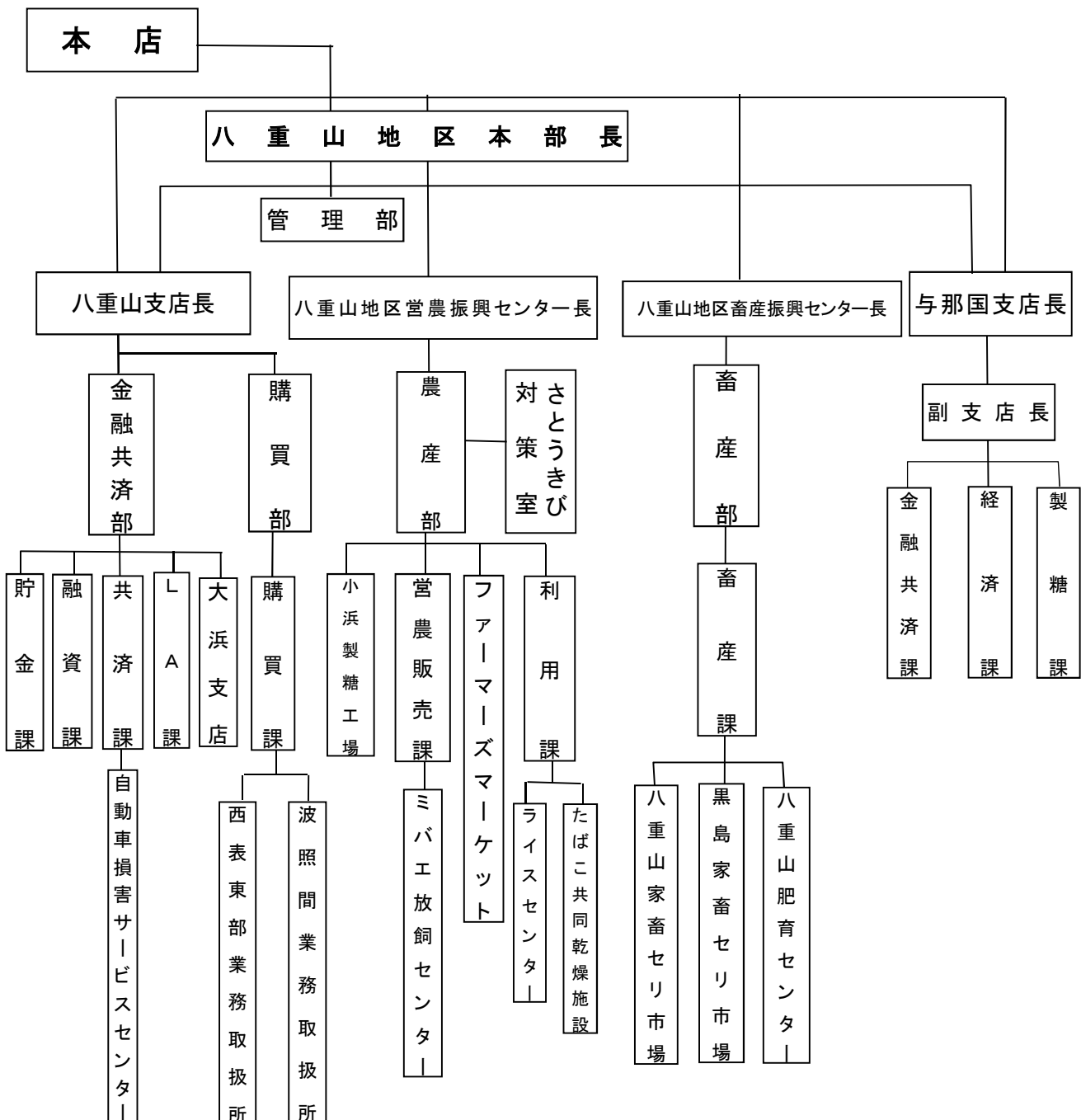
平成14年4月1日に県内27JAが合併し、県単一JAとなり16年を経過した。八重山地域においては、JAおきなわ八重山地区本部として、地区本部長を中心に、八重山支店、大浜支店、与那国支店、地区営農振興センター、地区畜産振興センターで業務を行っている。

JAおきなわは、着実に経営改善を図ってきたものの、厳しい金融・経済環境に対応し、組合員・地域社会に貢献していくためには、一層の財務基盤の健全化と基礎収益の確保が重要な経営課題となっている。

JAおきなわの経営理念「ヒトづくり、モノづくり、地域づくり」に基づいた人材を育成し、農業振興を通じて「食料の安定供給」と「食の安全・安心」に貢献するとともに、事業方針および重要実施事項を明確にして、組合員および地域に根ざした事業活動を展開することで地域の振興に寄与している。

(2) 組織の概要

(機構図：令和3年1月現在)



3 農業共済組合

(1) 概要

昭和47年農業災害補償法が適用されたことにより、八重山群農業共済組合が設立され、農作物（水稻）共済、家畜共済、建物（任意）共済の3共済事業を開始した。

その後、昭和54年度から畑作物（さとうきび）、果樹（パインアップル）、昭和55年度には蚕繭、平成元年度には園芸施設共済が実施されるなど主要作物のほとんどが制度化された。

平成12年度には畑作物共済（さとうきび）について、従来の収穫量による加入及び補償だけではなく、収穫量と品質を加味した加入及び補償する方法に制度が変更となるなど、農業共済制度は農業経営の安定に重要な役割を果たしている。

平成24年4月、農業共済組合は八重山群を含む県下4組合と連合会が合併し、新しく「沖縄県農業共済組合」として生まれ変わった。

平成30年4月、農業災害補償法は「農業保険法」へ改正され、農業者へのサービスの向上及び効率的な事業執行による農業者の負担軽減の観点から、「農業共済制度」の大幅な見直しと新たな保険制度である「収入保険制度」が導入された。

(2) 八重山支所事業実績(平成30年度実績)

区 分	有資格	引受	引受率 (%)	共済金額 (千円)	共済掛金 (千円)	支払共済金 (千円)	支払倍率
農作物共済 (ha)	334	334	100.0	109,832	2,158	5,591	2.59
家畜共済 (頭)	51,795	27,918	53.9	4,550,316	116,649	231,016	1.98
畑作物共済 (ha)	1,988	879	44.2	760,435	19,107	5,910	0.31
園芸施設共済 (棟)	504	122	24.2	199,405	4,732	2,767	0.58
建物(任意)共済 (棟)	—	94	—	1,414,300	439	0	—
合 計				7,034,288	143,085	245,284	1.71

(3) 農家負担掛金と支払共済金実績 (八重山計)

区 分	H22	H23	H24	H25	H26	H27	H28	H29	H30
共済掛金	82,027	87,902	99,616	90,220	106,336	122,247	130,143	150,761	143,085
支払共済金	140,789	180,482	197,561	187,452	212,323	244,343	186,568	230,309	245,284

資料：沖縄の農業共済

4 森林組合

沖縄県には、国頭村森林組合、沖縄北部森林組合、宮古森林組合、八重山森林組合の四森林組合と、その森林組合の上部組織として沖縄県森林組合連合会がある。

八重山森林組合は、昭和52年5月に八重山全地域を包括する広域的組合として設立され、地域林業の推進母体として造林事業、治山事業、森林病虫害防除事業、樹苗生産事業等の受託事業を主体に販売事業、購買事業等を実施している。組合の組織内容は次のとおりである。

組合員及び出資金

令和2年4月末現在

組 合 員			出 資 状 況	
正組合員	准組合員	計	出資口数	出資金額
90人	184人	274人	10,548	5,274,000

役職員

役 員			職 員
常勤理事	非常勤理事	監事	
1人	8人	3人	2人

5 漁業協同組合

(1) 組織及び事業の状況

区分	平成29年	平成30年	令和元年	
組合員数	正組合員	230	235	234
	准組合員	105	90	93
	合計	335	325	327
出資金	280,700	271,815	258,105	
受託販売取扱高	830,735	939,031	851,724	
購買事業取扱高	186,438	243,706	220,024	

資料:八重山漁協業務報告書

区分	平成29年	平成30年	令和元年	
組合員数	正組合員	31	33	32
	准組合員	84	79	77
	合計	115	112	109
出資金	77,334	76,625	77,815	
受託販売取扱高	94,325	87,517	92,327	
購買事業取扱高	28,541	32,133	26,795	

資料:与那国町漁協業務報告書

6 八重山地域農林水産関係機関団体名一覧

区分	団体名	郵便番号	所在地	連絡先
国等の関係機関	農林水産省 那覇植物防疫事務所 石垣出張所	907-0013	沖縄県石垣市浜崎町1-1-8	0980-82-2312
	内閣府沖縄総合事務局 石垣農林水産センター	907-0004	沖縄県石垣市字登野城55-4 石垣地方合同庁舎内	0980-82-2324
	内閣府沖縄総合事務局 石垣島農業水利事業所	907-0023	沖縄県石垣市字石垣486-1 NTT八重山ビル 3階	0980-84-3500
	国立研究開発法人 国際農林水産業研究センター 熱帯・島嶼研究拠点	907-0002	沖縄県石垣市字真栄里川良原1091-1	0980-82-2306
	国立研究開発法人 水産研究・教育機構 西海区水産研究所 八重山庁舎	907-0451	沖縄県石垣市字桴海大田148	0980-88-2571
	国立研究開発法人 森林研究・整備機構 森林総合研究所 林木育種センター 西表熱帯林育種技術園	907-1433	沖縄県八重山郡竹富町字古見地内	0980-85-5007
農業関係	沖縄県農業協同組合八重山地区本部	907-0014	沖縄県石垣市新栄町1	0980-82-2005
	沖縄県農業協同組合八重山地区本部 八重山地区営農振興センター	907-0001	沖縄県石垣市字大浜391	0980-82-2006
	沖縄県農業協同組合八重山地区本部 八重山地区畜産振興センター	907-0001	沖縄県石垣市字大浜391	0980-83-2577
	沖縄県農業協同組合与那国支店	907-1801	沖縄県八重山郡与那国町字与那国125	0980-87-2254
	沖縄県農業共済組合八重山支所	907-0003	沖縄県石垣市字平得中上原744-1	0980-82-4780
	石垣島土地改良区	907-0004	沖縄県石垣市字登野城1892-4	0980-82-7980
	沖縄県土地改良事業団体連合会 八重山支所	907-0004	沖縄県石垣市字登野城1263-1	0980-82-6070
	(一財)石垣市農業開発組合	907-0001	沖縄県石垣市字大浜1422	0980-82-4973
林業	八重山森林組合	907-0023	沖縄県石垣市字石垣1396-2	0980-82-4097
関係業	八重山漁業協同組合	907-0014	沖縄県石垣市新栄町83	0980-82-2448
	与那国町漁業協同組合	907-1801	沖縄県八重山郡与那国町字与那国4022	0980-87-2803
製糖業	石垣島製糖株式会社	907-0021	沖縄県石垣市字名蔵243	0980-82-3940
	波照間製糖株式会社	907-1751	沖縄県八重山郡竹富町字波照間418	0980-85-8518
	西表糖業株式会社	907-1434	沖縄県八重山郡竹富町字南風見333-41	0980-85-5207
	沖縄県農業協同組合八重山地区本部 八重山地区営農振興センター 小浜製糖工場	907-1221	沖縄県八重山郡竹富町字小浜3232	0980-85-3570
	沖縄県農業協同組合 与那国支店製糖工場	907-1801	沖縄県八重山郡与那国町字与那国4792	0980-87-2256
金融	沖縄県振興開発金融公庫 八重山支店	907-0014	沖縄県石垣市新栄町4-1	0980-82-2701