

事業地区位置図

令和6年度 宮古管内事業位置図 S=1:50,000 宮古島市(伊良部)

令和6年度 宮古管内図

番号	事業名	地区名	事業量	事業工期
32	水利施設整備事業(基幹水利)	魚口	畑地かんがい A=61.7ha	R 1~R 7
33	農業基盤整備促進事業	火山	畑地かんがい A=23.8ha	H30~R 6
34	農業基盤整備促進事業	上原北	畑地かんがい A=24.5ha	R 3~R 7
35	農業基盤整備促進事業	伊良部砂川	区画整理 A=5.8ha	R 5~R 9
36	農業基盤整備促進事業	大多良原	区画整理 A=9.9ha	R 5~R 9



「測量法に基づく国土地理院員作成(複製) © 2024 国土地理院」  
 「本製品を複製する場合には、国土地理院の長の承認を得なければなりません。」 国土地理院出版

令和6年度 宮古管内事業位置図 S=1:50,000 多良間村

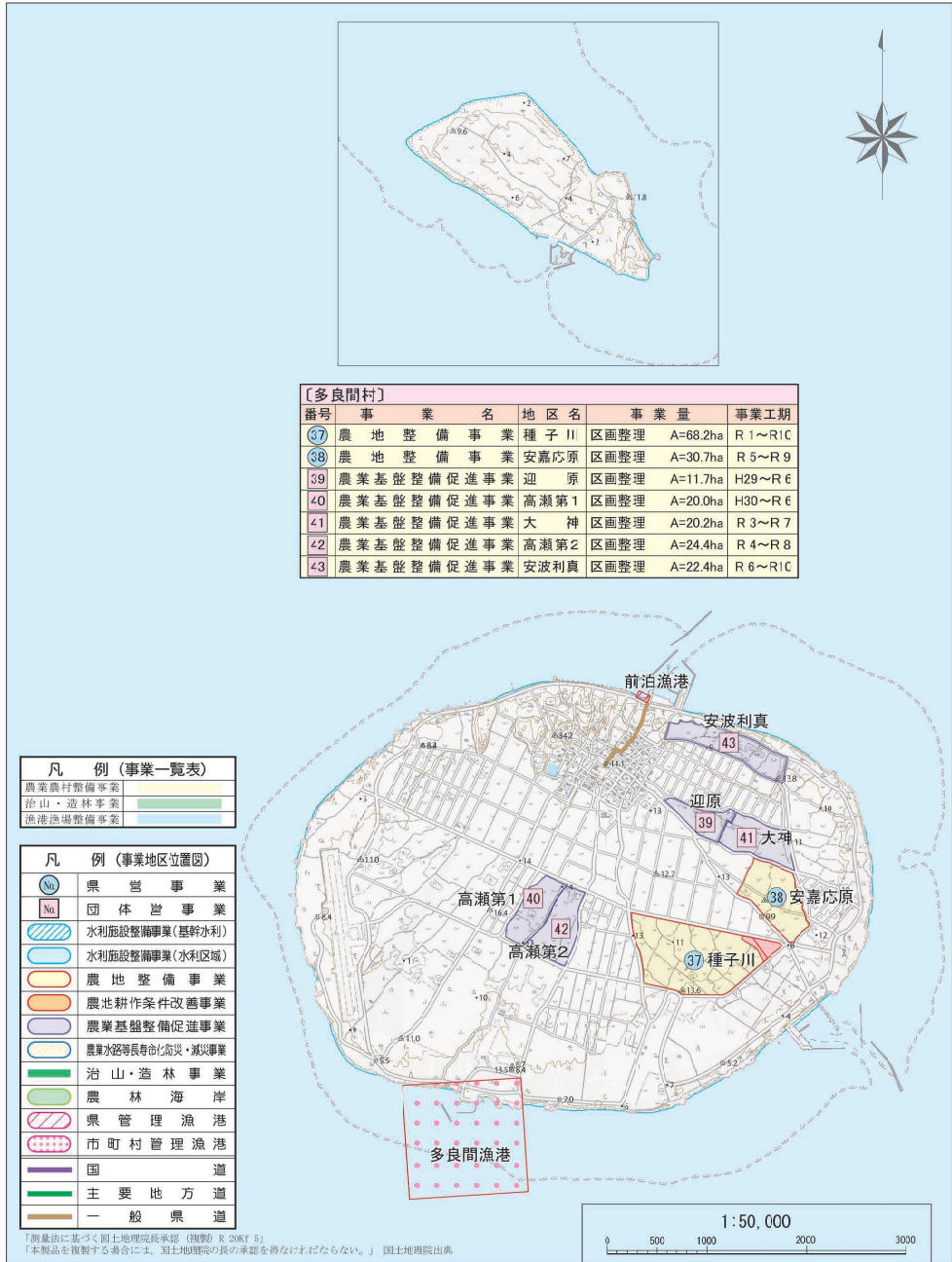
事業地区位置図

令和6年度 宮古管内図

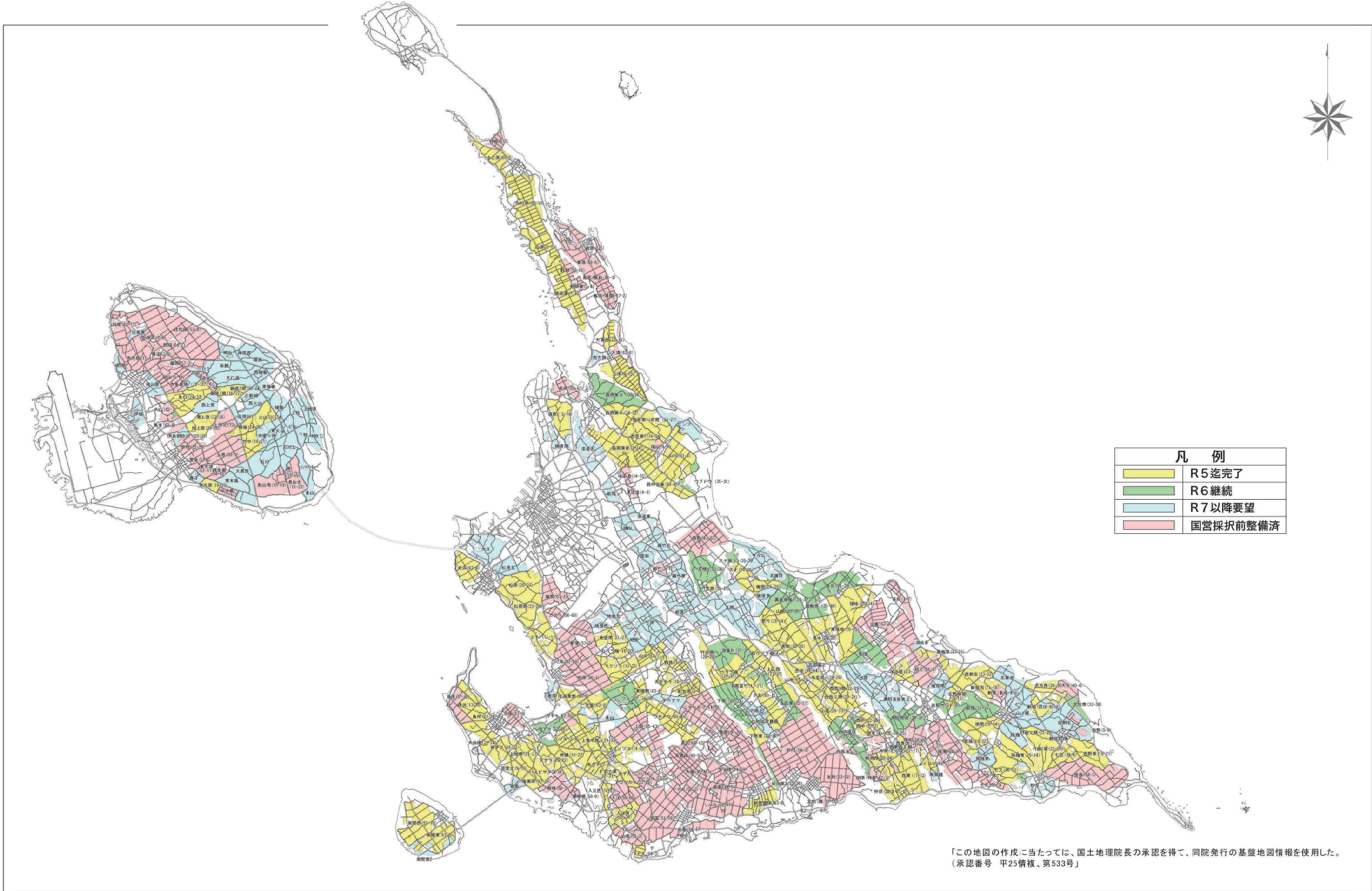
番号	事業名	地区名	事業量	事業工期
37	農地整備事業	種子川	区画整理 A=68.2ha	R 1~R 10
38	農地整備事業	安嘉応原	区画整理 A=30.7ha	R 5~R 9
39	農業基盤整備促進事業	迎原	区画整理 A=11.7ha	H29~R 6
40	農業基盤整備促進事業	高瀬第1	区画整理 A=20.0ha	H30~R 6
41	農業基盤整備促進事業	大神	区画整理 A=20.2ha	R 3~R 7
42	農業基盤整備促進事業	高瀬第2	区画整理 A=24.4ha	R 4~R 8
43	農業基盤整備促進事業	安波利真	区画整理 A=22.4ha	R 6~R 10

凡例(事業一覧表)	
	農業農村整備事業
	治山・造林事業
	漁港整備事業

凡例(事業地区位置図)	
	県営事業
	団体営事業
	水利施設整備事業(基幹水利)
	水利施設整備事業(水利区域)
	農地整備事業
	農地耕作条件改善事業
	農業基盤整備促進事業
	農業水防等長寿化防災・減災事業
	治山・造林事業
	農林海岸
	県管理漁港
	市町村管理漁港
	国道
	主要地方道
	一般県道



「測量法に基づく国土地理院員作成(複製) © 2024 国土地理院」  
 「本製品を複製する場合には、国土地理院の長の承認を得なければなりません。」 国土地理院出版



「この地図の作成に当たっては、国土地理院長の承認を得て、同院発行の基礎地図情報を使用した。  
 (承認番号 平25情根、第533号)」