

事業地区位置図

令和5年度 宮古管内事業位置図 S=1:50,000 宮古島市(伊良部)

令和5年度 宮古管内図

〔宮古島市伊良部〕				
番号	事業名	地区名	事業量	事業工期
36	水利施設整備事業(基幹水利)	魚口	畑地かんがい A=61.7ha	R 1~R 6
37	農業基盤整備促進事業	火山	畑地かんがい A=22.0ha	H30~R 5
38	農業基盤整備促進事業	上原北	畑地かんがい A=24.5ha	R 3~R 7
39	農業基盤整備促進事業	伊良部砂川	区画整理 A=5.8ha	R 5~R 9
40	農業基盤整備促進事業	大多良原	区画整理 A=9.9ha	R 5~R 9



「測量法に基づく国土地理院長承認(複製)R 20KF 5」
「本製品を複製する場合には、国土地理院の長の承認を得なければならない。」 国土地理院出版

令和5年度 宮古管内事業位置図 S=1:50,000 多良間村

事業地区位置図

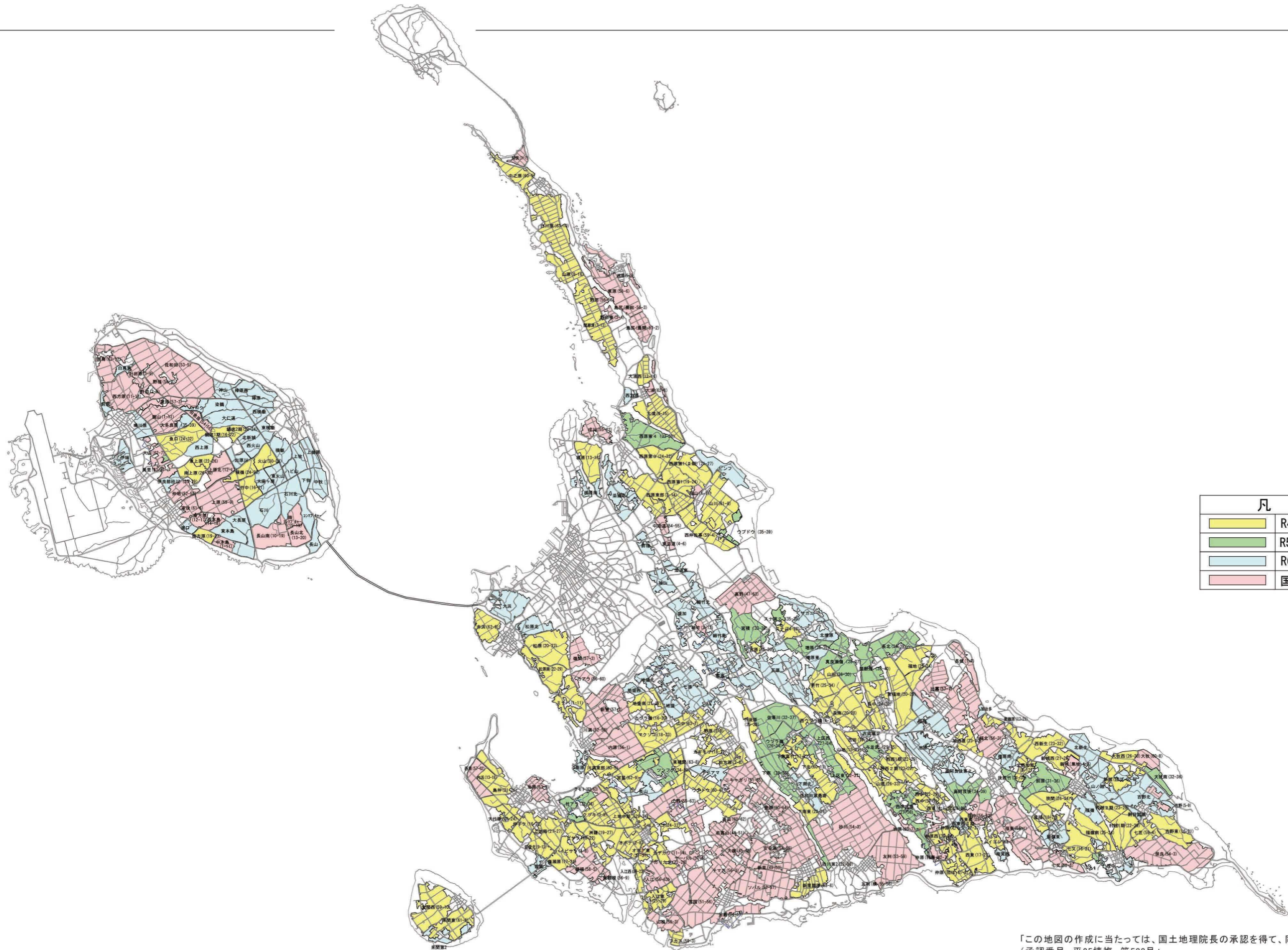
令和5年度 宮古管内図

〔多良間村〕				
番号	事業名	地区名	事業量	事業工期
41	農地整備事業	種子川	区画整理 A=68.2ha	R 1~R10
42	農地整備事業	安嘉応原	区画整理 A=30.7ha	R 5~R 9
43	農業水路等長寿命化防災・減災事業	塩川高穴	機能保全対策工事一式	R 3~R 5
44	農業基盤整備促進事業	迎原	区画整理 A=11.7ha	H29~R 6
45	農業基盤整備促進事業	高瀬第1	区画整理 A=20.0ha	H30~R 6
46	農業基盤整備促進事業	大神	区画整理 A=20.2ha	R 3~R 7
47	農業基盤整備促進事業	高瀬第2	区画整理 A=24.4ha	R 4~R 8

凡例(事業一覧表)	
	農業農村整備事業
	治山・造林事業
	漁港整備事業

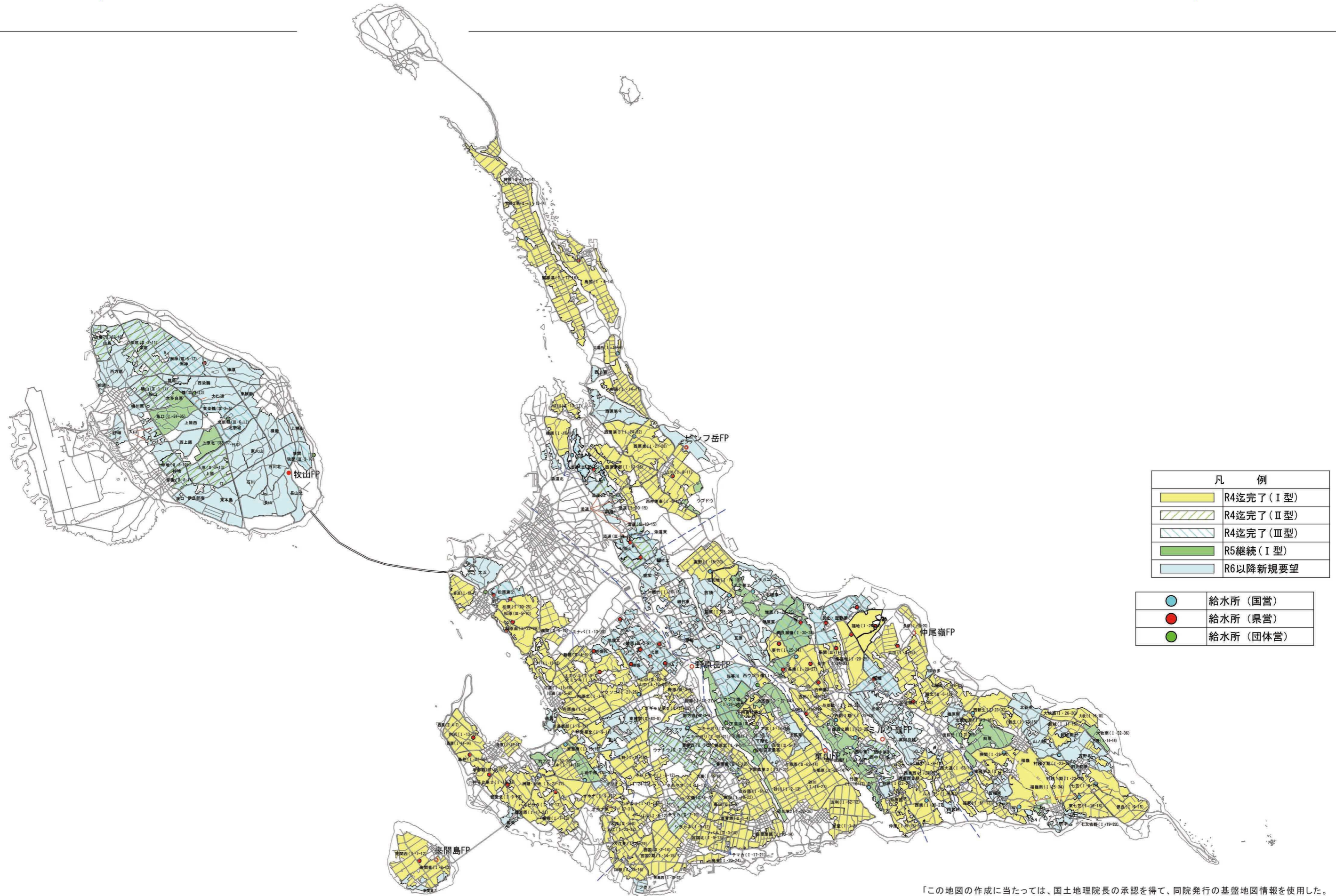
凡例(事業地区位置図)	
	県営事業
	団体営事業
	水利施設整備事業(基幹水利)
	水利施設整備事業(水利区域)
	農地整備事業
	農山漁村活性化対策事業(ほ場整備関係)
	農山漁村活性化対策事業(かんがい施設整備)
	農地耕作条件改善事業
	農業基盤整備促進事業
	村づくり交付金
	農業水路等長寿命化防災・減災事業
	農業集落排水事業
	農地保全整備事業
	治山・造林事業
	農林海岸
	県管理漁港
	市町村管理漁港
	国 道
	主要地方道
	一般県道

「測量法に基づく国土地理院長承認(複製)R 20KF 5」
「本製品を複製する場合には、国土地理院の長の承認を得なければならない。」 国土地理院出版



凡 例	
	R4迄完了
	R5継続
	R6以降要望
	国営採択前整備済

「この地図の作成に当たっては、国土地理院長の承認を得て、同院発行の基盤地図情報を使用した。
(承認番号 平25情複、第533号)」



凡 例	
	R4迄完了 (I 型)
	R4迄完了 (II 型)
	R4迄完了 (III 型)
	R5継続 (I 型)
	R6以降新規要望

	給水所 (国営)
	給水所 (県営)
	給水所 (団体営)

「この地図の作成に当たっては、国土地理院長の承認を得て、同院発行の基盤地図情報を使用した。
(承認番号 平25情複、第533号)」