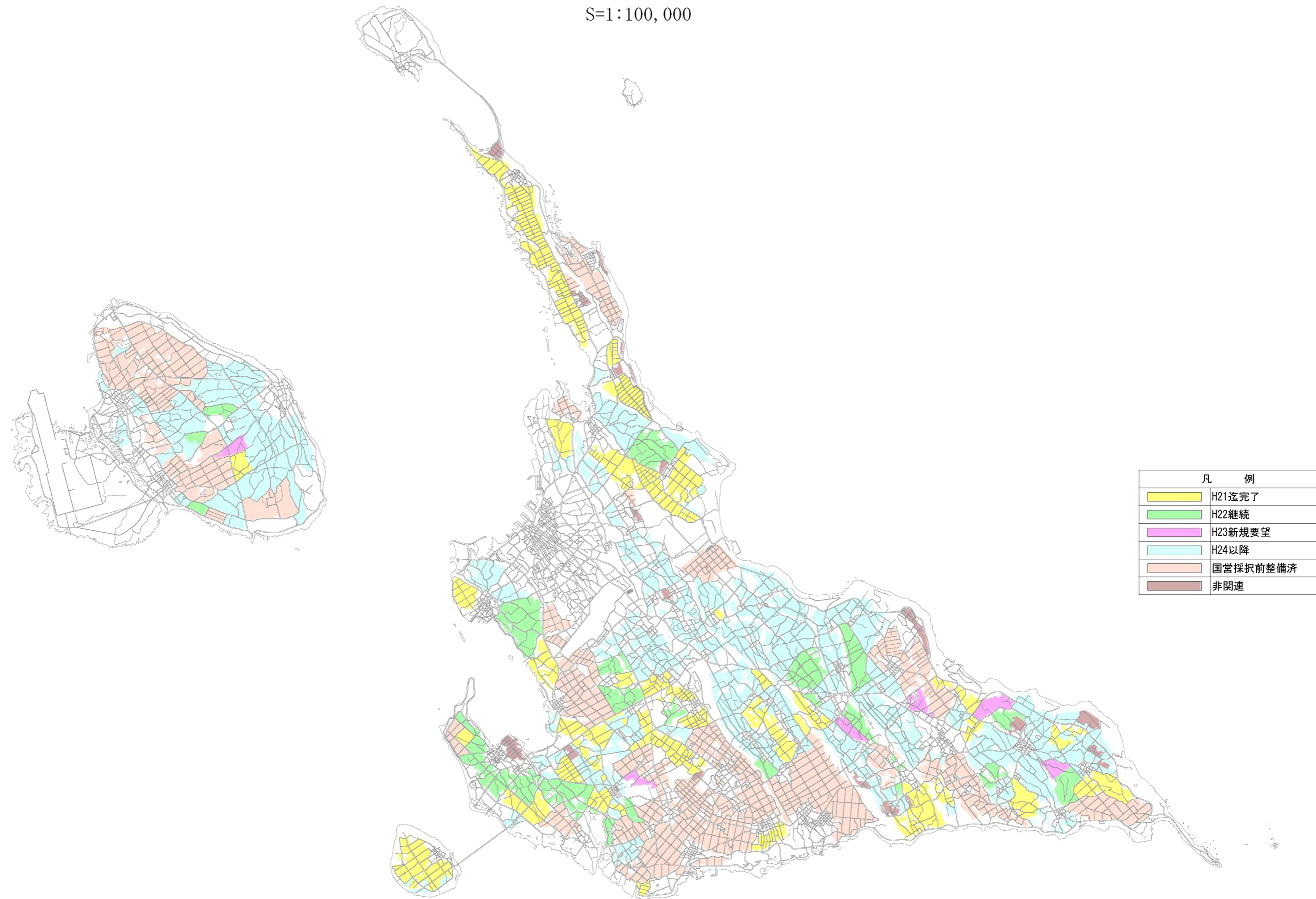


宮古伊良部国営関連事業整備計画図（区画整理）

S=1:100,000

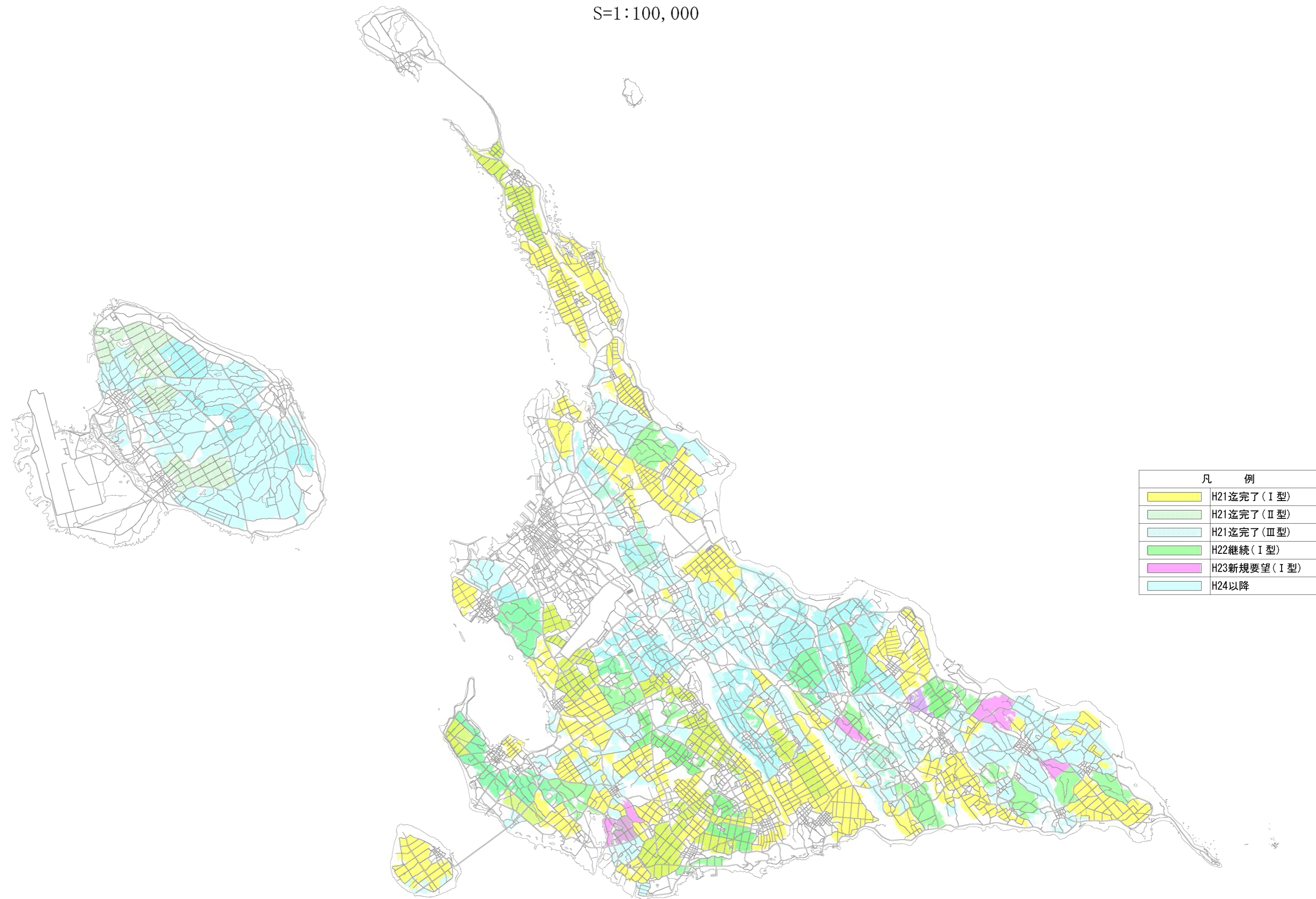


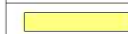

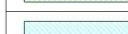
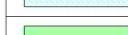
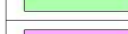
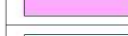
凡 例	
	H21迄完了
	H22継続
	H23新規要望
	H24以降
	国営採択前整備済
	非関連

「この地図の作成に当たっては、国土地理院長の承認を得て、同院発行の基盤地図情報を使用した。（承認番号 平22業使、第465号）」

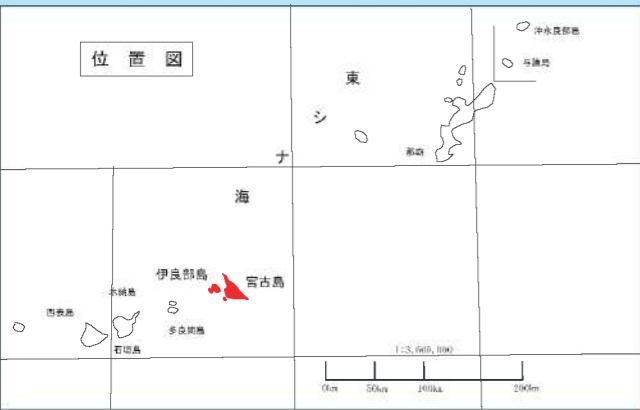
宮古伊良部国営関連事業整備計画図（畑かん）

S=1:100,000



凡 例	
	H21迄完了 (I 型)
	H21迄完了 (II 型)
	H21迄完了 (III 型)
	H22継続 (I 型)
	H23新規要望 (I 型)
	H24以降

「この地図の作成に当たっては、国土地理院長の承認を得て、同院発行の基盤地図情報を使用した。（承認番号 平22業使、第465号）」



国営宮古伊良部土地改良事業計画一般平面図 S=1:100,000



国営事業の概要

1. 事業目的 用水改良、畑地かんがい
2. 受益面積 9,156ha
3. 計画基準年 昭和59年
4. 用水計画

作物	かんがい方式	かんがい期間
さとうきび	散水かんがい	1月1日～12月31日
葉たばこ	散水かんがい	1月21日～4月30日
露地野菜	散水かんがい	1月1日～12月31日
施設野菜	マイクロかんがい	1月1日～12月31日
施設果樹	マイクロかんがい	1月1日～12月31日
飼料作物	散水かんがい	1月1日～12月31日

5. 国営事業の主要工事内容

①地下ダム

名称	堤体型式	諸元			
		堤高(m)	堤長(m)	有効貯水量(千m ³)	取水量(m ³ /s)
仲原地下ダム	地下連続堤体埋地型地下ダム	55.0	2,350	9,200	0.86
保良地下ダム	地下連続堤体埋地型地下ダム	26.0	2,600	1,600	0.30

②地下ダム取水施設

名称	諸元	
地下ダム取水ポンプ	取水ポンプ98台(口径125mm)	揚水量0.162m ³ /s～0.467m ³ /s

③揚水機場

名称	諸元	
仲地揚水機場	水中ポンプ2台(φ300渦巻型)	揚水量0.19m ³ /s×2

④用水路

名称	諸元	
保良送水路	管水路延長 6.6km	
東山3号送水路	管水路延長 1.3km	
ミルク峠3号送水路	管水路延長 0.4km	
伊良部送水路	管水路延長 7.2km	
牧山送水路	管水路延長 5.1km	
伊良部厚送水路	管水路延長 16.1km	
宮原送水路	管水路延長 10.1km	
支線水路	管水路延長 8.1km	

⑤ファームボンド・吐水槽

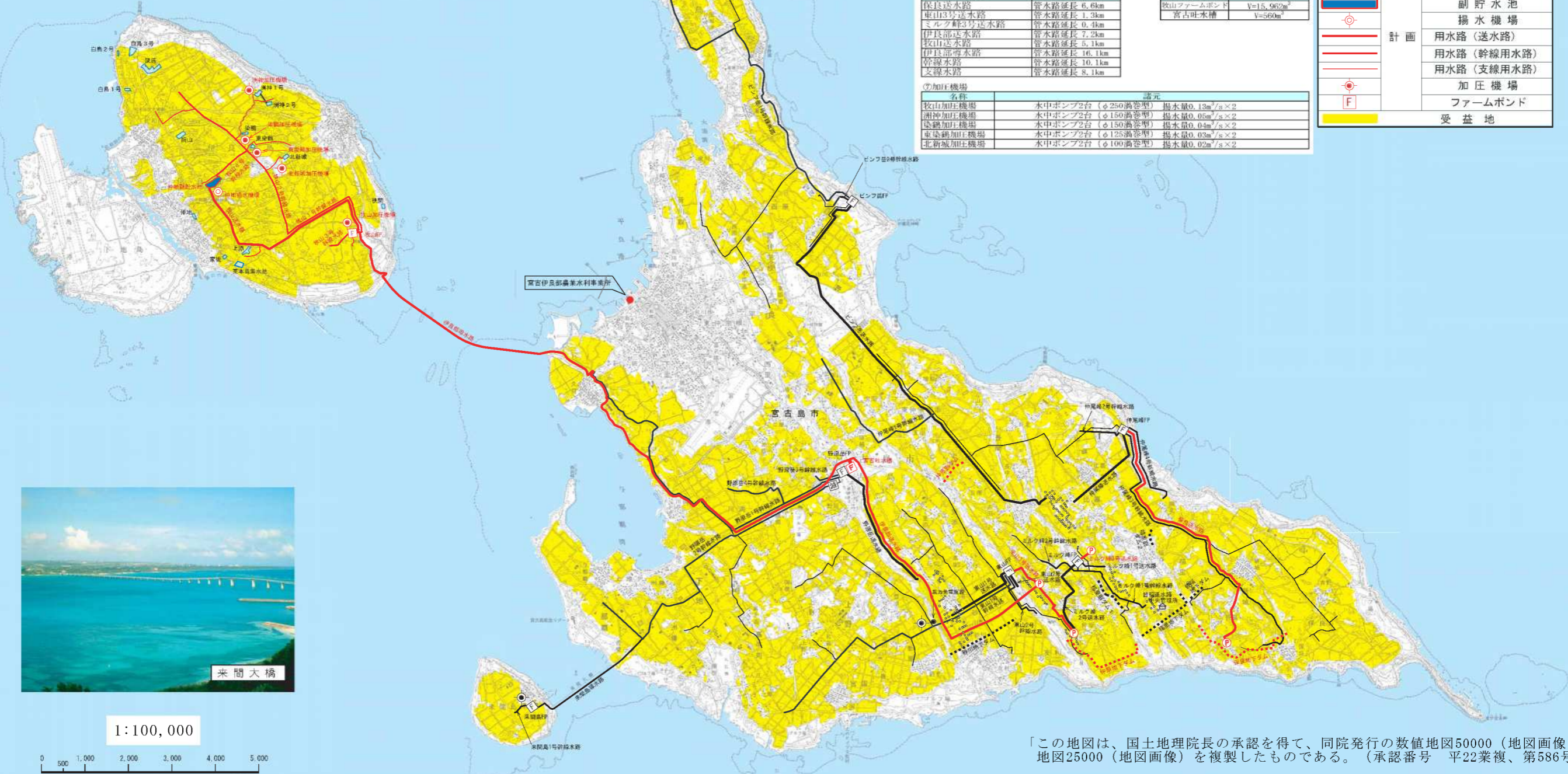
名称	諸元	
牧山ファームボンド	V=15,962m ³	
宮古吐水槽	V=560m ³	

⑥加圧機場

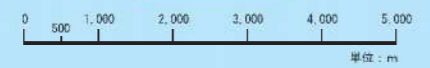
名称	諸元	
牧山加圧機場	水中ポンプ2台(φ250渦巻型)	揚水量0.13m ³ /s×2
洲津加圧機場	水中ポンプ2台(φ150渦巻型)	揚水量0.05m ³ /s×2
徳津加圧機場	水中ポンプ2台(φ150渦巻型)	揚水量0.04m ³ /s×2
東込加圧機場	水中ポンプ2台(φ125渦巻型)	揚水量0.03m ³ /s×2
北着城加圧機場	水中ポンプ2台(φ100渦巻型)	揚水量0.02m ³ /s×2

凡例

記号	説明
.....	地下ダム
.....	地下ダム取水施設
———	用水路(送水路)
———	用水路(幹線用水路)
———	用水路(支線用水路)
○	加圧機場
F	ファームボンド
■	減圧水槽
■	集水池
.....	地下ダム
○	地下ダム取水施設
■	副貯水池
○	揚水機場
———	用水路(送水路)
———	用水路(幹線用水路)
———	用水路(支線用水路)
○	加圧機場
F	ファームボンド
■	受益地



1:100,000



「この地図は、国土院院長の承認を得て、同院発行の数値地図50000(地図画像)及び数値地図25000(地図画像)を複製したものである。(承認番号 平22業複、第586号)」

「この地図は、国土院院長の承認を得て、同院発行の数値地図50000(地図画像)を複製したものである。(承認番号 平20業複、第944号)」

整地作業フロー図



境界・現地確認等事前測量



耕土はぎ



耕土集積



基盤切盛



基盤整地



心土戻し(下層土)



耕土戻し(上層土)



ほ場整備:有機質肥料散布



深耕

畑地かんがい施設施工作業フロー図



①床堀



②管基礎材均し転圧



③台座設置



④管布設



⑤耕土戻し



⑥竣工



誰もが住んでみたい村に
農業農村整備

所在地：〒906-0012 宮古島市平良字西里 1125 番地
TEL (0980)-72-2365 FAX(0980)-73-2314
E-mail:aa049200@pref.okinawa.lg.jp
<http://www3.pref.okinawa.jp/site/view/cateview.jsp?cateid=44>