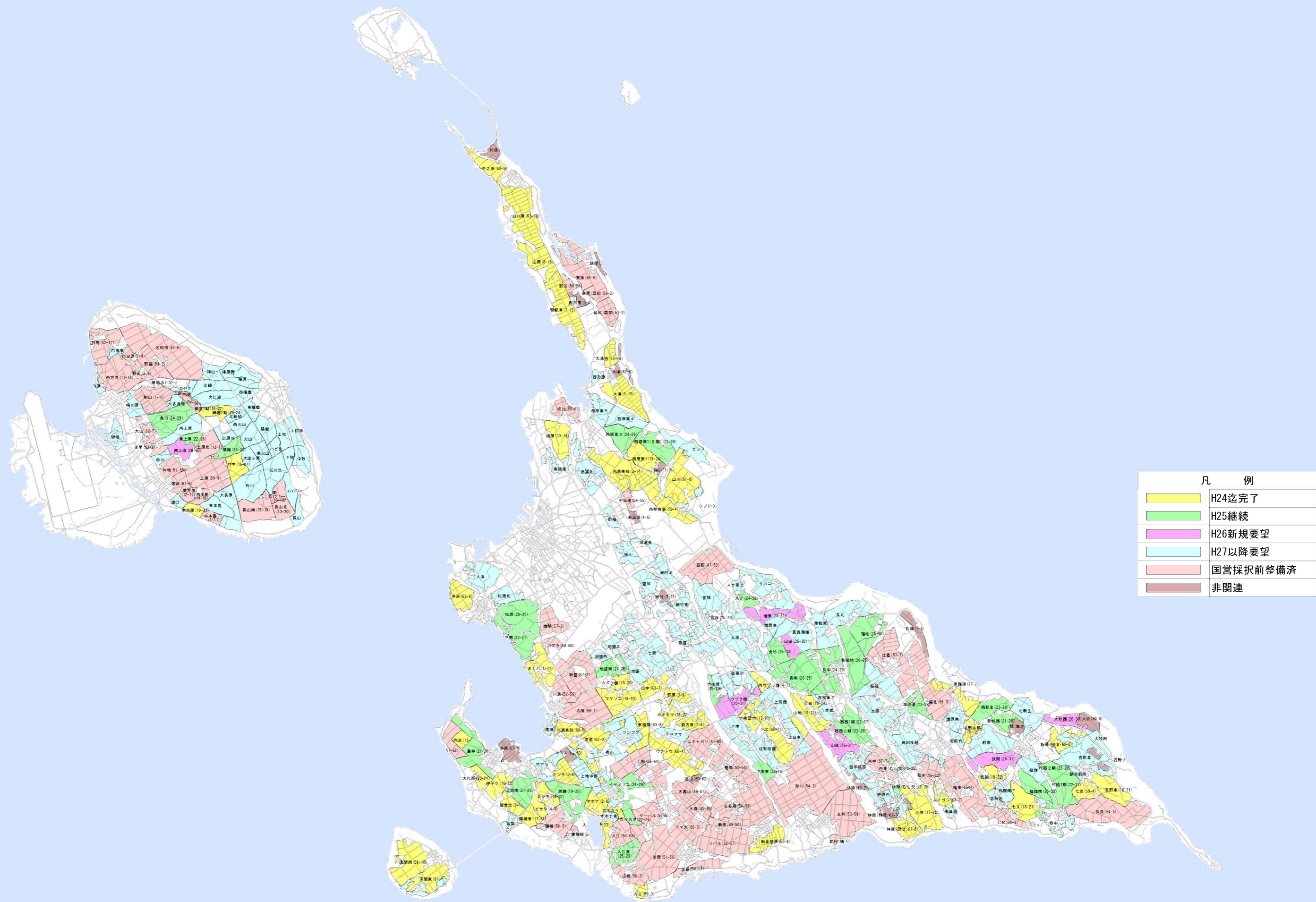


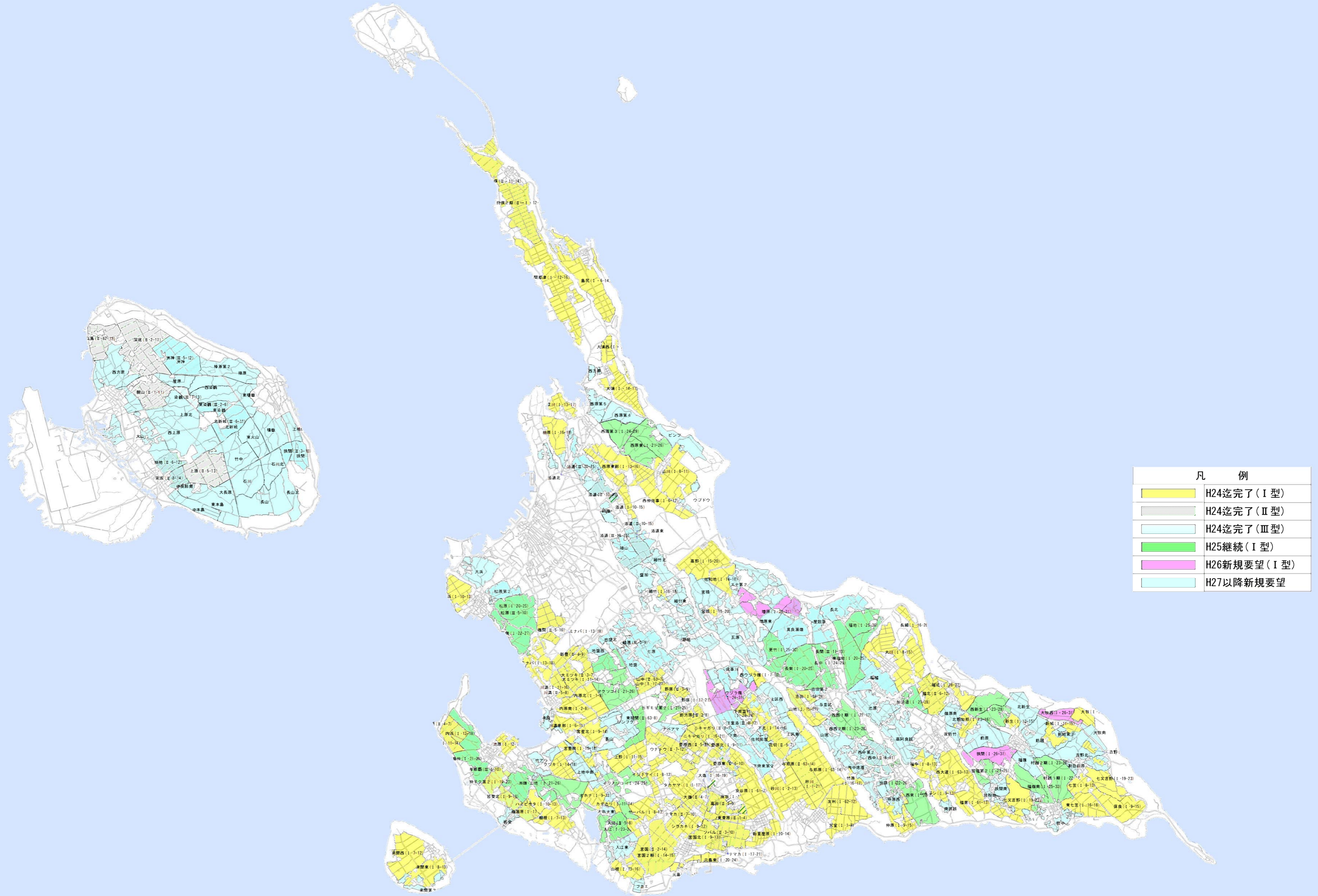
# 宮古伊良部国営関連事業整備計画図（区画整理）



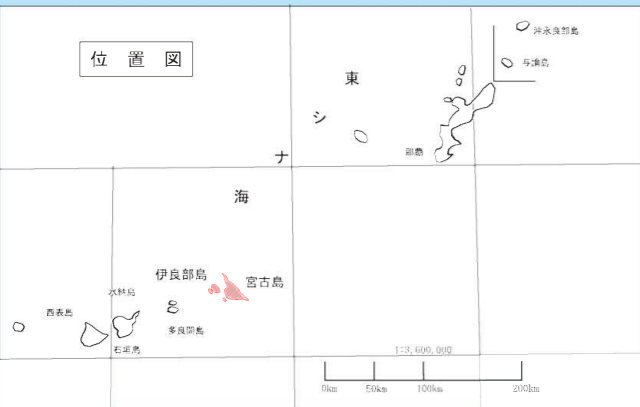
凡 例	
Yellow	H24迄完了
Green	H25継続
Pink	H26新規要望
Light Blue	H27以降要望
Red	国営採択前整備済
Brown	非関連

「この地図の作成に当たっては、国土地理院長の承認を得て、同院発行の基盤地図情報を使用した。  
（承認番号 平25情複、第533号）」

# 宮古伊良部国営関連事業整備計画図（畑かん）



「この地図の作成に当たっては、国土地理院長の承認を得て、同院発行の基盤地図情報を使用した。  
(承認番号 平25情複、第533号)」



# 国営宮古伊良部土地改良事業計画一般平面図 S=1:100,000

## 国営事業の概要

1. 事業目的 用水改良、畑地かんがい
2. 受益面積 9,156ha
3. 計画基準年 昭和159年
4. 用水計画

作物	かんがい方式	かんがい期間
さとうきび	散水かんがい	1月1日～12月31日
菜たばこ	散水かんがい	1月21日～4月30日
露地野菜	散水かんがい	1月1日～12月31日
施設野菜	マイクログかんがい	1月1日～12月31日
施設果樹	マイクログかんがい	1月1日～12月31日
飼料作物	散水かんがい	1月1日～12月31日

### 5. 国営事業の主要工事内容

#### ①地下ダム

名称	場体型式	堤高(m)	堤長(m)	有効貯水量(千m <sup>3</sup> )	取水量(m <sup>3</sup> /s)
仲原地下ダム	地下埋設型埋設型地下ダム	55.0	2,350	9,200	0.86
保良地下ダム	地下埋設型埋設型地下ダム	26.0	2,600	1,600	0.30

#### ②地下ダム取水施設

名称	諸元
地下ダム取水ポンプ	取水ポンプ58台(口径125mm) 揚水量0.162m <sup>3</sup> /s～0.467m <sup>3</sup> /s

#### ④揚水機場

名称	諸元
中地揚水機場	水中ポンプ2台(φ300渦巻型) 揚水量0.19m <sup>3</sup> /s×2

#### ⑤用水路

名称	諸元
保良送水路	管水路延長 6.6km
東山3号送水路	管水路延長 1.3km
ミルク峰3号送水路	管水路延長 0.4km
伊良部送水路	管水路延長 7.2km
牧山送水路	管水路延長 5.1km
伊良部海水路	管水路延長 16.1km
幹線水路	管水路延長 10.1km
支線水路	管水路延長 8.1km

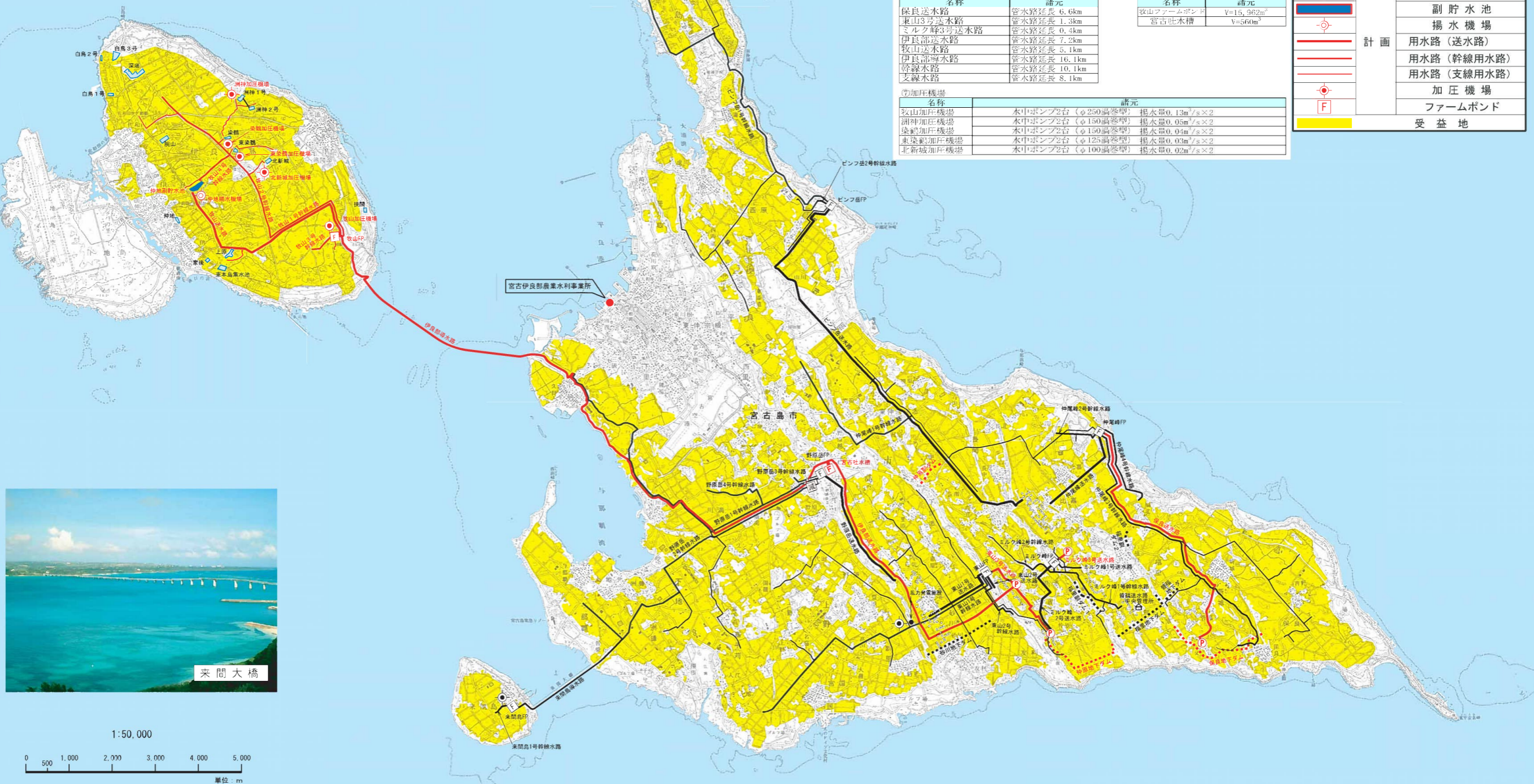
#### ⑥ファームボンド・吐水槽

名称	諸元
夜山ファームボンド	V=15,962m <sup>3</sup>
宮古吐水槽	V=560m <sup>3</sup>

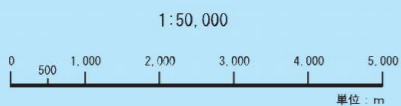
#### ⑦加圧機場

名称	諸元
北山加圧機場	水中ポンプ2台(φ250渦巻型) 揚水量0.13m <sup>3</sup> /s×2
洞神加圧機場	水中ポンプ2台(φ150渦巻型) 揚水量0.05m <sup>3</sup> /s×2
染館加圧機場	水中ポンプ2台(φ150渦巻型) 揚水量0.04m <sup>3</sup> /s×2
東原加圧機場	水中ポンプ2台(φ125渦巻型) 揚水量0.04m <sup>3</sup> /s×2
北新城加圧機場	水中ポンプ2台(φ100渦巻型) 揚水量0.02m <sup>3</sup> /s×2

凡例	
-----	地下ダム
-----	地下ダム取水施設
-----	用水路(送水路)
-----	用水路(幹線用水路)
-----	用水路(支線用水路)
-----	加圧機場
F	ファームボンド
減	減圧水槽
-----	集水池
-----	地下ダム
-----	地下ダム取水施設
-----	副貯水池
-----	揚水機場
-----	用水路(送水路)
-----	用水路(幹線用水路)
-----	用水路(支線用水路)
-----	加圧機場
F	ファームボンド
-----	受益地



来間大橋



この地図は、国土地理院長の承認を得て、同院の発行の数値地図50000(地図画像)を複製したものである。(承認番号 平20某機、第94号)

# 宮古管内の年間行事

4月  
海開き  
サトウキビの日、モスクの日

5月  
黒糖の日

6月  
海神祭  
サニツ浜カーニバル

7月  
マンゴーまつり  
宮古地域農林水産海岸清掃

8月  
おきなわ食材の店登録  
漂着物アートコンクール  
パヤオまつり

9月  
宮国の大綱引き  
多良間村八月踊り

10月  
牛まつり

11月  
美ぎ島グリーンネット活動  
宮古の産業まつり

12月  
美ぎ島グリーンネット活動

1月  
さとうきび製糖開始

2月  
美ぎ島グリーンネット活動

3月  
浜下り



海神祭



水まつり



土壌保全の日



パヤオまつり

# 漁港でのイベント風景



パヤオの日 モスクの掴みとり



パヤオの日 鯉の一本釣り



海神祭



海神祭



パヤオの日 解体ショー



海神祭

## 整地作業フロー図



境界・現地確認等事前測量



耕土はぎ



耕土集積



基盤切盛



基盤整地



心土戻し(下層土)



耕土戻し(上層土)



ほ場整備:有機質肥料散布



深耕

## 畑地かんがい施設施工作業フロー図



①床堀



②管基礎材均し転圧



③台座設置



④管布設



⑤耕土戻し



⑥竣工





誰もが住んでみたい村に  
農業農村整備

所在地：〒906-0012 宮古島市平良字西里 1125 番地

TEL (0980)-72-2365 FAX(0980)-73-2314

E-mail:aa17256@pref.okinawa.lg.jp

<http://www3.pref.okinawa.jp/site/view/cateview.jsp?cateid=44>