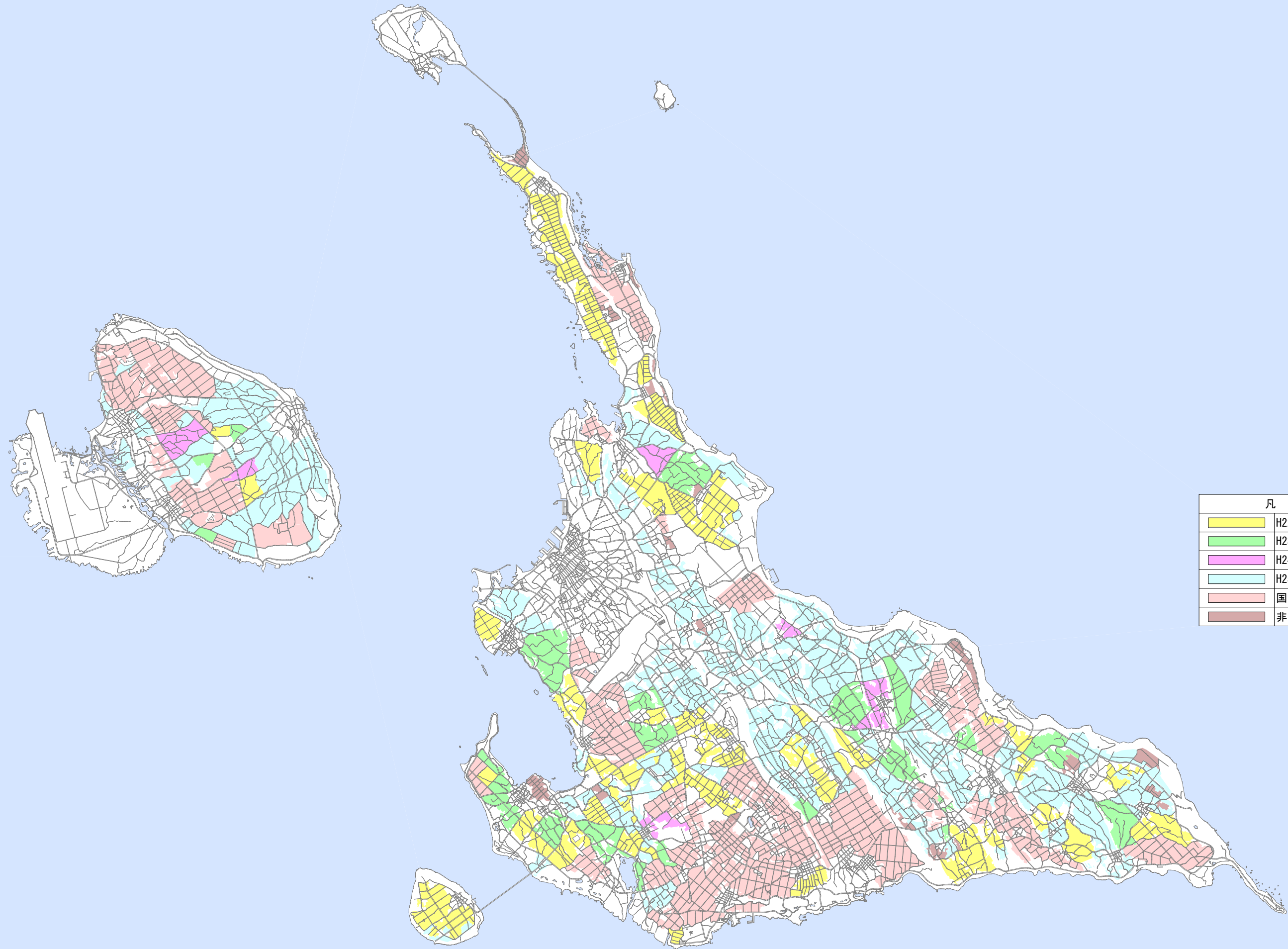
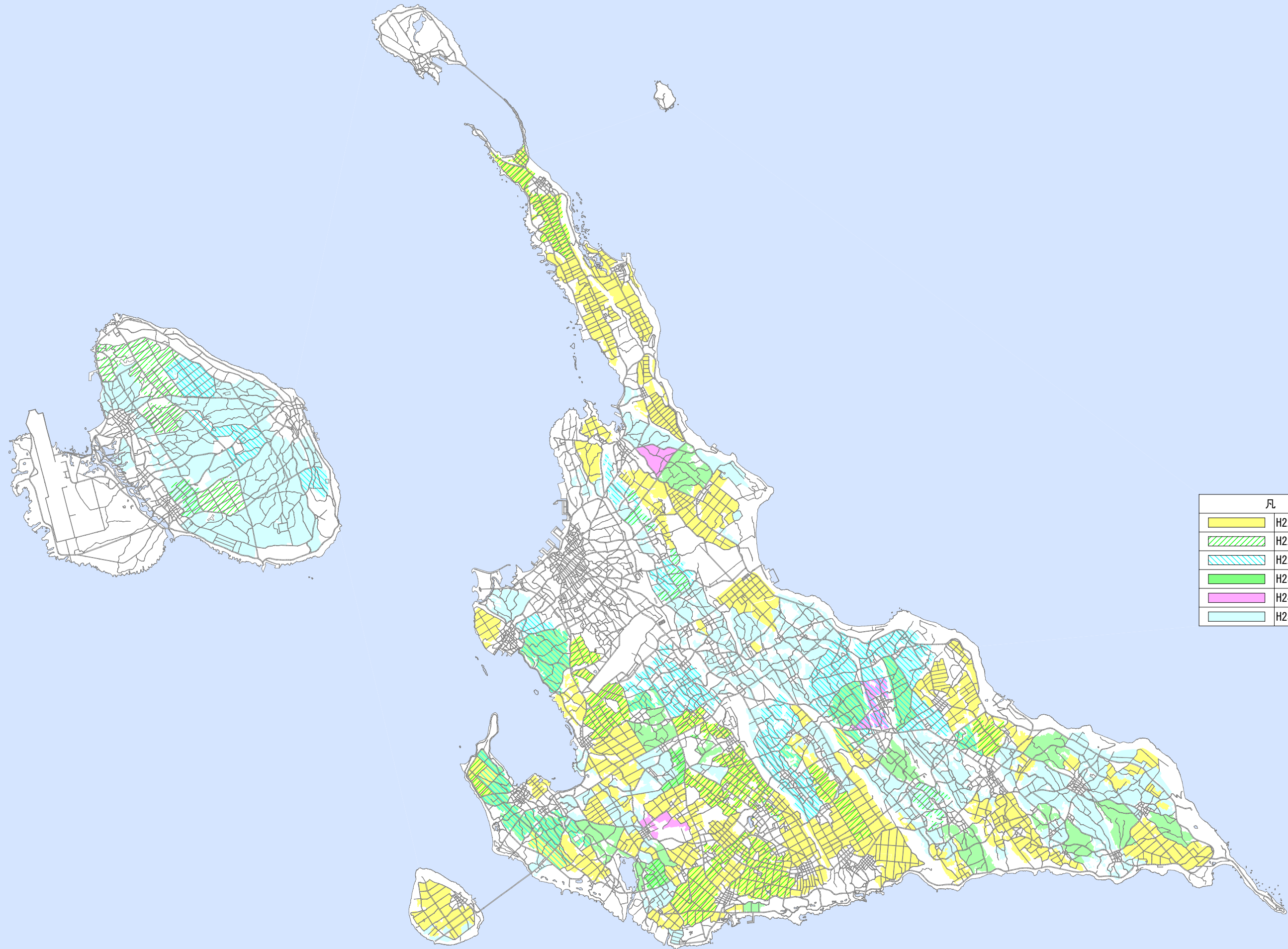


宮古伊良部国営関連事業整備計画図（区画整理）

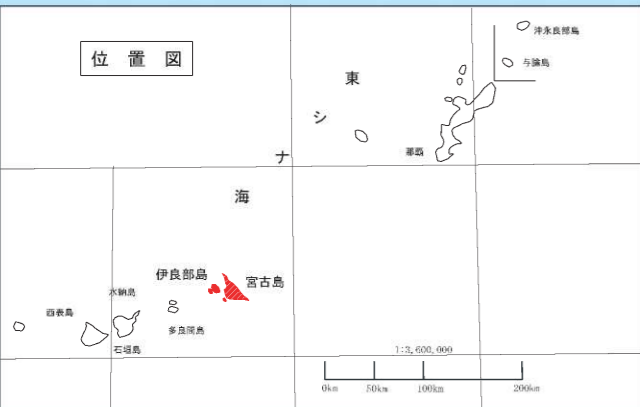


凡 例	
Yellow	H22迄完了
Green	H23継続
Pink	H24新規要望
Cyan	H25以降要望
Light Red	国営採択前整備済
Brown	非関連

宮古伊良部国営関連事業整備計画図（畑かん）



凡 例	
	H22迄完了（Ⅰ型）
	H22迄完了（Ⅱ型）
	H22迄完了（Ⅲ型）
	H23継続（Ⅰ型）
	H24新規要望（Ⅰ型）
	H25以降新規要望



国営宮古伊良部土地改良事業計画一般平面図 S=1:100,000

国営事業の概要

1. 事業目的 用水改良、畑地かんがい
 2. 受益面積 9,156ha
 3. 計画基準年 昭和59年
 4. 用水計画

作物	かんがい方式	かんがい期間
さとうきび	散水かんがい	1月1日～12月31日
葉たばこ	散水かんがい	1月21日～4月30日
露地野菜	散水かんがい	1月1日～12月31日
施設野菜	マイクロかんがい	1月1日～12月31日
施設果樹	マイクロかんがい	1月1日～12月31日
飼料作物	散水かんがい	1月1日～12月31日

5. 国営事業の主要工事内容

①地下ダム

名称	堤体型式	諸元
仲原地下ダム	地下連続壁堰体型地下ダム	堤高(m) 55.0 堤長(m) 2,350 有効貯水量(千m ³) 9,200 取水量(m ³ /s) 0.86
保良地下ダム	地下連続壁堰体型地下ダム	堤高(m) 26.0 堤長(m) 2,600 有効貯水量(千m ³) 1,600 取水量(m ³ /s) 0.30

②地下ダム取水施設

名称	諸元
地下ダム取水ポンプ	取水ポンプ58台(11種125mm) 揚水量0.162m ³ /s～0.467m ³ /s

④揚水機場

名称	諸元
仲地揚水機場	水中ポンプ2台(φ300渦巻型) 揚水量0.19m ³ /s×2

⑤用水路

名称	諸元
保良送水路	管水路延長 6.6km
東山3号送水路	管水路延長 1.3km
ミルク線3号送水路	管水路延長 0.4km
伊良部送水路	管水路延長 7.2km
牧山送水路	管水路延長 5.1km
伊良部湾水路	管水路延長 16.1km
幹線水路	管水路延長 10.1km
支線水路	管水路延長 8.1km

⑥ファームボンド・吐水槽

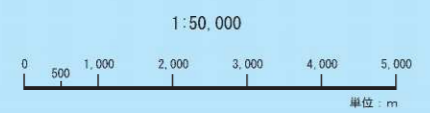
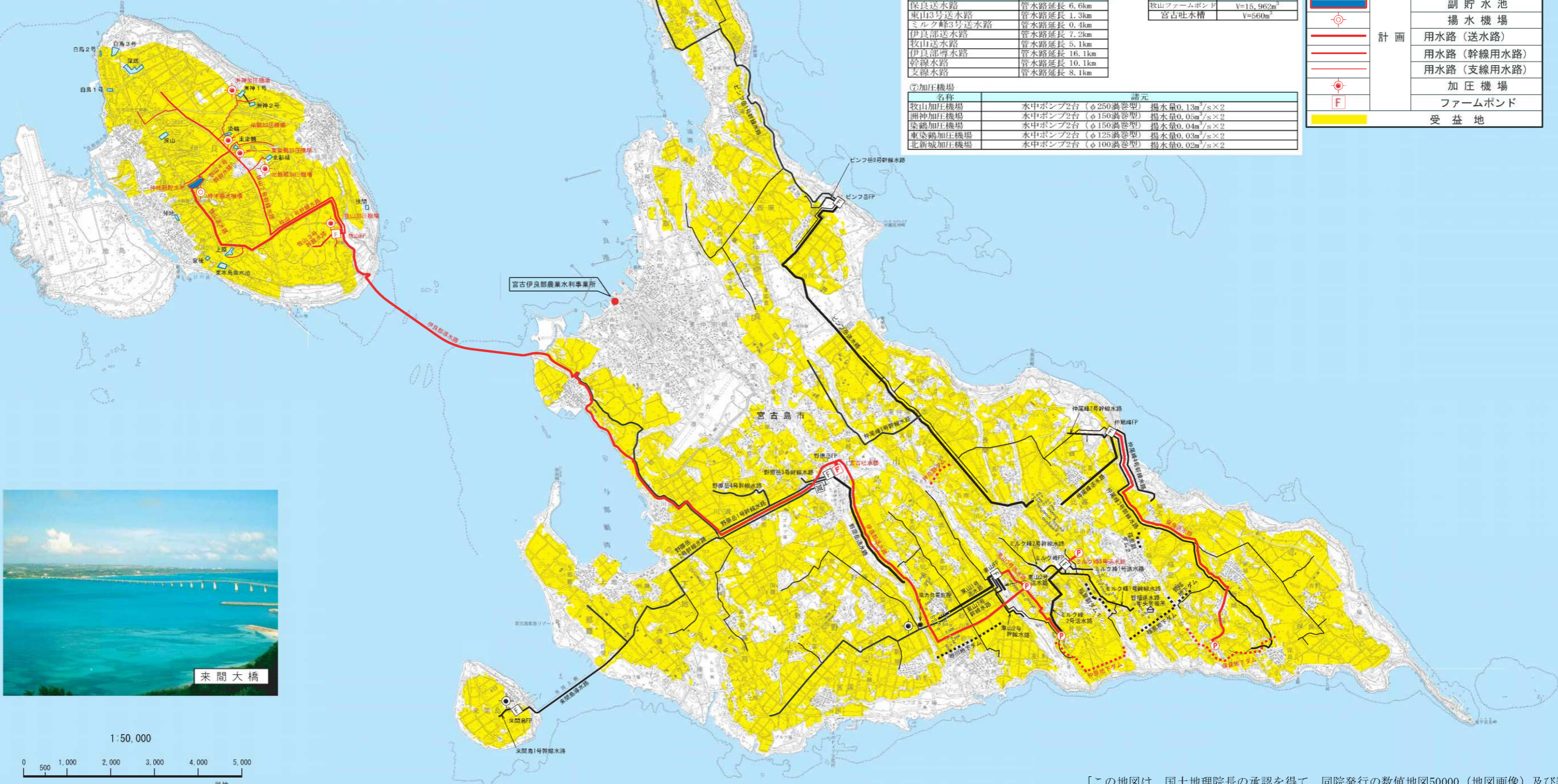
名称	諸元
牧山ファームボンド	V=15,962m ³
宮古吐水槽	V=560m ³

⑦加圧機場

名称	諸元
牧山加圧機場	水中ポンプ2台(φ250渦巻型) 揚水量0.13m ³ /s×2
洲神加圧機場	水中ポンプ2台(φ150渦巻型) 揚水量0.05m ³ /s×2
池崎加圧機場	水中ポンプ2台(φ150渦巻型) 揚水量0.04m ³ /s×2
東巻加圧機場	水中ポンプ2台(φ125渦巻型) 揚水量0.03m ³ /s×2
北巻加圧機場	水中ポンプ2台(φ100渦巻型) 揚水量0.02m ³ /s×2

凡例

凡例	現況	計画
地下ダム	地下ダム	地下ダム
地下ダム取水施設	地下ダム取水施設	地下ダム取水施設
用水路(送水路)	用水路(送水路)	用水路(送水路)
用水路(幹線用水路)	用水路(幹線用水路)	用水路(幹線用水路)
用水路(支線用水路)	用水路(支線用水路)	用水路(支線用水路)
加圧機場	加圧機場	加圧機場
ファームボンド	ファームボンド	ファームボンド
減圧水槽	減圧水槽	減圧水槽
集水池	集水池	集水池
揚水機場	揚水機場	揚水機場
副貯水池	副貯水池	副貯水池
吐水槽	吐水槽	吐水槽
受益地	受益地	受益地



「この地図は、国土地理院長の承認を得て、同院発行の数値地図50000(地図画像)及び数値地図25000(地図画像)を複製したものである。(承認番号 平23情複、第574号)」

宮古管内の年間行事

4月
海の朝市（毎月開催）
モスクの日

5月
海神祭

6月
土壌保全の日

7月
ピンダアース
マンゴーまつり
宮古地域農林水産海岸清掃
水まつり

8月
おきなわ食材の店登録
漂着物アートコンクール
パヤオの日
美ぎ島グリーンネット活動

9月

10月
牛まつり
美ぎ島グリーンネット活動

11月
美ぎ島グリーンネット活動
宮古の産業まつり

12月
美ぎ島グリーンネット活動

1月

2月
海苔の日
美ぎ島グリーンネット活動

3月
浜下り



モスクの日



マンゴーまつり



美ぎ島グリーンネット保育活動



宮古地域農林水産海岸清掃

整地作業フロー図



境界・現地確認等事前測量



耕土はぎ



耕土集積



基盤切盛



基盤整地



心土戻し(下層土)



耕土戻し(上層土)



ほ場整備:有機質肥料散布



深耕

畑地かんがい施設施工作業フロー図



①床堀



②管基礎材均し転圧



③台座設置



④管布設



⑤耕土戻し



⑥竣工



誰もが住んでみたい村に
農業農村整備

所在地：〒906-0012 宮古島市平良字西里 1125 番地

TEL (0980)-72-2365 FAX(0980)-73-2314

E-mail:aa17256@pref.okinawa.lg.jp

<http://www3.pref.okinawa.jp/site/view/cateview.jsp?cateid=44>