

平成 23 年度

# 事業概要

美ぎ島宮古の農林水産基盤整備



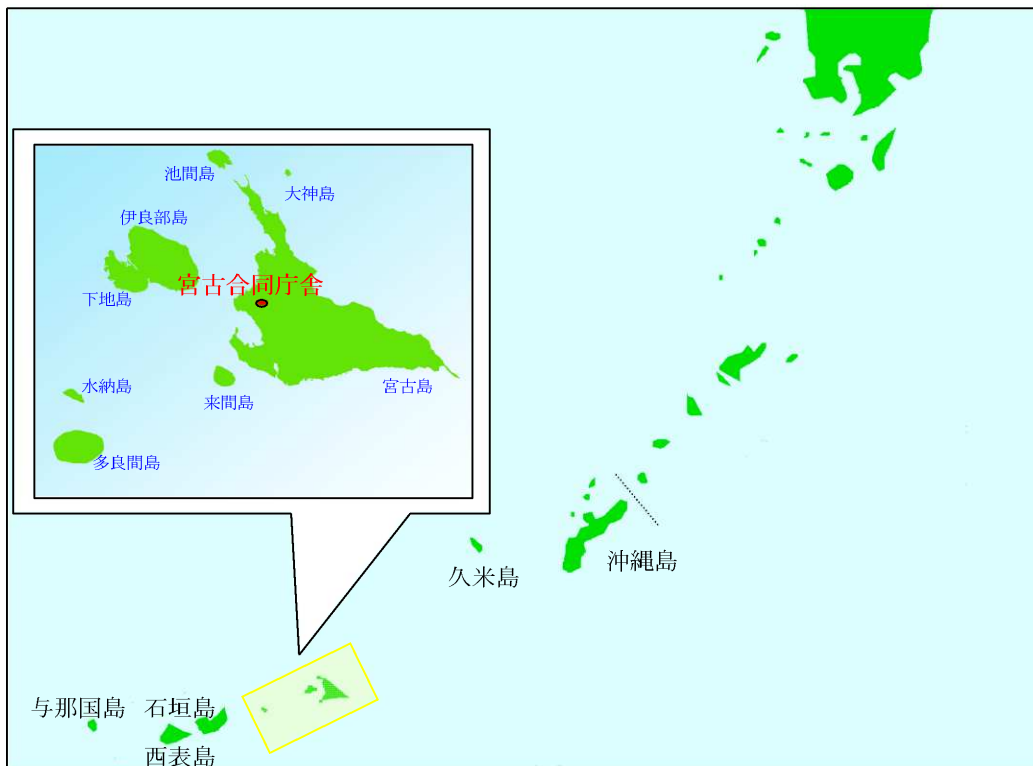
沖縄県農林水産部

宮古農林水産振興センター 農林水産整備課

# 目 次

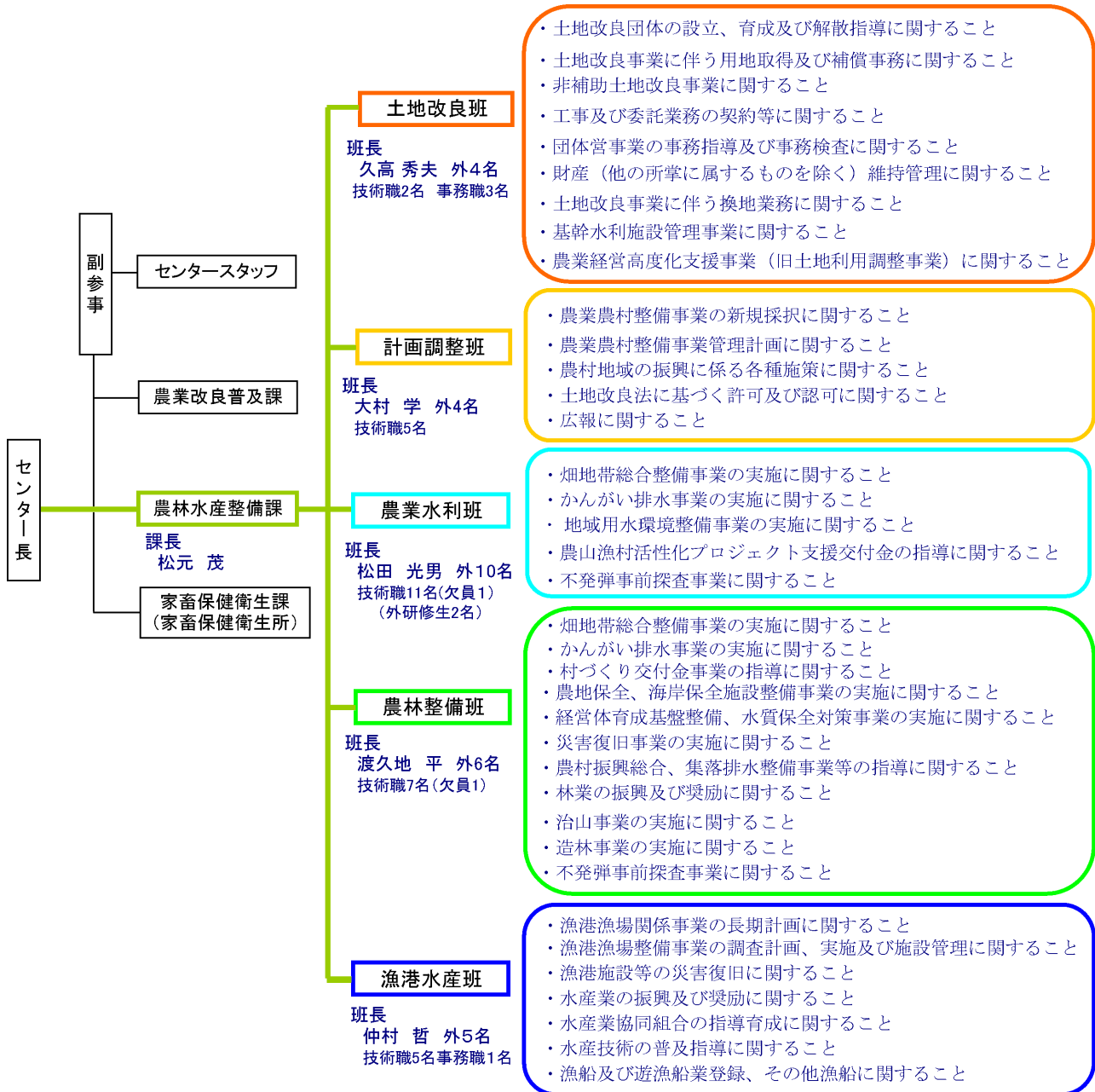
宮古農林水産振興センター 農林水産整備課 機構図	P. 2
宮古地域の概要	P. 3
農業基盤整備状況	P. 10
平成22年度事業費	P. 11
農業生産基盤の整備	P. 12
住みよい生活環境基盤の整備	P. 16
農地および農業施設の保全	P. 17
治山、造林事業	P. 19
漁港漁場整備事業	P. 20
人材の育成と施設保全活動の支援	P. 22
事業地区位置図 宮古管内	P. 27
宮古伊良部国営関連事業整備計画図	P. 39
国営宮古伊良部土地改良事業計画一般平面図	P. 43

## 宮古農林水産振興センター 農林水産整備課管内位置図



# 宮古農林水産振興センター 農林水産整備課 機構図

職員数35名 事務職4名 技術職31名(内欠員2名、)外研修生2名



宮古合同庁舎





# 宮古地域の概要

## 1. 位置及び面積

宮古群島は北東から南西へ弓状に連なる琉球弧のほぼ中間にあつて北緯24度から25度、東経125度から126度の中にあり、沖縄島から約300kmの距離に位置している。宮古群島は八つの島(宮古島、伊良部島、下地島、多良間島、水納島、池間島、大神島、来間島)からなり、そのうち宮古島が最も大きく総面積の70%を占め、群島の中心をなし周囲は102.9kmである。群島の総面積は226km<sup>2</sup>で、沖縄県総面積の約10%に当たる。

## 2. 宮古の気候

宮古は年平均気温23.1℃と四季をとおして暖かな気候で、年平均湿度は79%と高温多湿な亜熱帯海洋性気候に属している。風向きは冬は北～北東、夏には南～南西から吹き、台風は主に6月～10月頃に多く到来する。降雨量は年間約2,030ミリで平年5、6月は梅雨期でかなりの雨量をもたらすが、7～9月頃まで毎年のように干ばつに見舞われるなど雨量の分布は時期的に片寄っている。中でも昭和46年に大干ばつがあり連続干日数が185日を記録した。台風では昭和41年9月に第二宮古島台風で最大瞬間風速85.3m/s、昭和43年9月には第三宮古島台風で最大瞬間風速79.8m/s等の記録がある。近年では平成15年の台風14号が沖縄県内観測史上第4位となる最大瞬間風速74.1m/sを記録した。

## 3. 宮古の水事情

宮古の年間降水量は約2,030ミリとなっているが、降雨の大部分は梅雨や台風によるものであり、台風の少ない年においては干ばつに見舞われ農作物に多大な被害をもたらす。また、島全体が透水性の良い土壤に覆われているので、降雨の約40%が直ちに地下水として地下に浸透するため河川はなく地表流出は10%程度である。

## 4. 宮古の土壤

宮古の土壤は、琉球石灰岩を母材とする暗赤色を呈する弱アルカリ性の島尻マーヅがほとんどを占めるが、カルスト台地上の浅い谷が集中する比較的広い谷底低地では、ジャーガルがわずかに分布している。広く島尻マーヅが分布する本地域では、土層が浅く、そのため干害を受けやすく、農業生産は不安定である。また、琉球石灰岩の露出が多く、農業機械の効率的な稼働を阻害している。

## 5. 宮古の農業

宮古の農業は自然・地理的に厳しい環境下、サトウキビを基幹作物とした土地利用型農業が行われている。しかし近年、地下ダムによるかんがい用水の確保やほ場整備等、農業生産基盤の整備が進んだことで、安定した葉たばこ生産が行われ、野菜や熱帯果樹等の生産や肉用牛との複合経営等が増えつつある。野菜については、平成19年2月宮古島市のゴーヤー、トウガン、カボチャが県の拠点産地として認定を受けている。

## 6. 宮古の水産業

宮古は亜熱帯性海洋域に属し、水産業の立地条件としては比較的恵まれた位置にある。水産業は、沖合のパヤオ(浮魚礁)を利用した曳き縄・カツオの一本釣や伝統の迫込み網漁業、また、沿岸水域ではモズク、アーサー、クルマエビ等の海面養殖業と海ブドウの陸上養殖が営まれている。

## 7. 宮古の林業

宮古の森林は土壤条件、台風の襲来や干ばつ、潮風害等の被害を受けやすいため、地域面積の16.2%と少ない。特用林産物生産としてクロアワビタケ、エリンギ等の生産が営まれている。



写真:東平安名崎

## 8. 宮古の農業の形態

宮古の人口

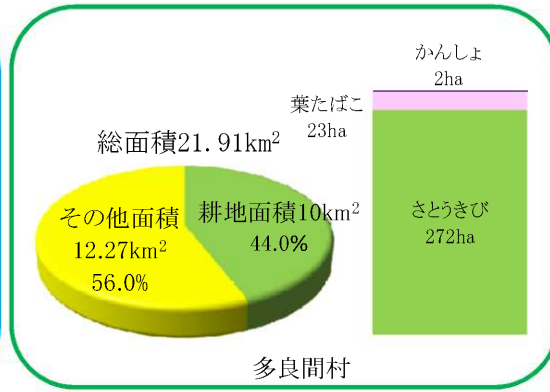
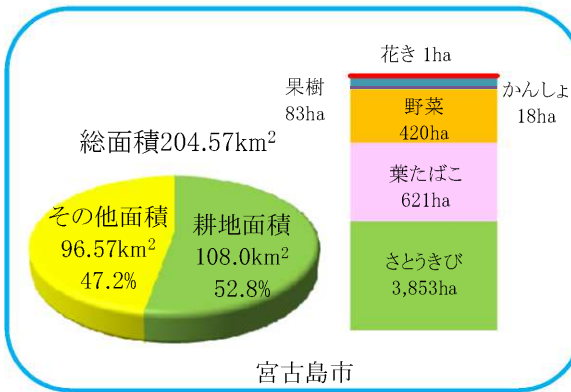
年次	人口(人)	
	宮古島市	多良間村
平成16年	53,989	1,371
平成17年	53,795	1,391
平成18年	53,127	1,315
平成19年	52,734	1,287
平成20年	52,352	1,274
平成21年	52,222	1,256

資料: 第48回～第53回沖縄県統計年鑑

耕地面積の割合

市町村	市町村別面積 (km <sup>2</sup> )	耕地面積 (ha)	耕地率 (%)
沖縄県計	2,276.01	39,100	17.2
宮古計	226.48	11,764	51.9
宮古島市	204.57	10,800	52.8
多良間村	21.91	964	44.0

資料: 平成23年1月 宮古の農林水産業



農家数及び経営耕地面積

区分	総世帯数(戸)	農家数(戸)	農家率(%)	経営耕地面積(ha)	一戸当たり 経営耕地面積(a)
昭和55年	16,311	7,050	43.2	9,940	141
昭和60年	17,835	7,365	41.3	10,961	149
平成2年	17,622	6,731	38.2	10,136	151
平成7年	18,559	6,061	32.7	9,543	157
平成12年	20,042	4,178	28.5	7,091	169
平成17年	21,074	5,159	24.5	8,607	167
宮古島市	20,570	4,909	23.9	7,770	158
多良間村	504	250	49.6	837	335

資料: 平成17年国勢調査、2005年農林業センサス、2000年農林業センサス

年次	かぼちゃ		とうがん		にがうり		
	数量(t)	生産額(千円)	数量(t)	生産額(千円)	数量(t)	生産額(千円)	
平成16年	291.5	66,684	756.4	150,461	301.7	155,724	
平成17年	507.7	111,179	815.4	151,293	353.9	156,539	
平成18年	260.1	54,299	982.4	171,323	385.3	176,012	
平成19年	152.4	53,976	976.2	192,638	391.2	173,211	
平成20年	268.7	102,288	1014.3	187,937	485.8	197,473	
平成21年	574.5	199,465	1050.3	173,644	454.0	188,570	
支店別生産	平良	39.3	13,328	36.3	4,578	61.0	24,905
	城辺	41.8	14,509	40.6	6,115	70.8	32,560
	下地	45.8	14,212	187.2	29,060	160.7	64,053
	上野	60.8	20,077	786.2	133,891	161.5	67,052
	伊良部	329.5	116,278	0	0	0	0
	多良間	57.3	21,061	0	0	0	0

資料: 平成23年1月 宮古の農林水産業



かぼちゃ



とうがん



にがうり

年次	さとうきび			葉たばこ		
	生産量(t)	生産額(千円)	収穫面積(ha)	収穫量(t)	生産額(千円)	収穫面積(ha)
平成16年	217,686	4,381,211	4,220	1,317	2,455,438	648
平成17年	270,259	5,731,792	4,100	1,069	2,009,229	633
平成18年	280,276	5,973,187	4,025	1,062	1,970,568	632
平成19年	330,863	7,170,086	4,061	1,260	2,472,675	633
平成20年	308,809	7,233,714	3,942	1,135	2,103,208	640
平成21年	330,008	-	3,979	1,537	2,851,091	642
宮古島市	302,815	-	3,695	1,479	2,749,661	618
平良	94,499	-	996	201	368,980	86
城辺	83,834	-	1,199	534	972,309	228
下地	37,511	-	415	353	663,889	144
上野	24,746	-	328	292	543,627	120
伊良部	62,226	-	757	99	200,856	40
多良間	27,193	-	284	24	101,430	24

資料:平成23年1月 宮古の農林水産業



さとうきび



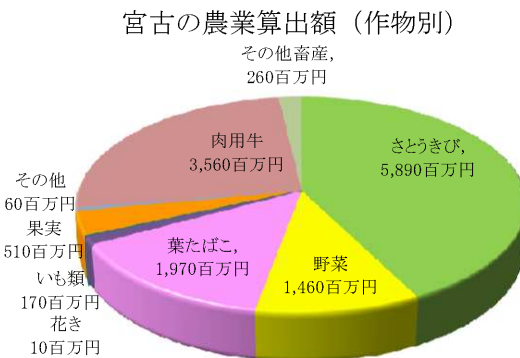
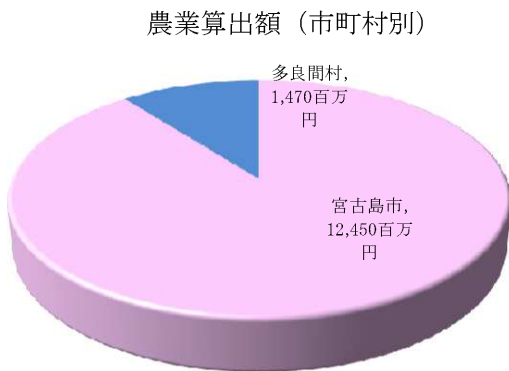
葉たばこ



マンゴー

年次	マンゴー			
	成園(ha)	未成園(ha)	面積(ha)	生産量(t)
平成16年	34.5	3.1	37.6	227.7
平成17年	51.1	5.6	56.7	122.5
平成18年	41.0	11.1	52.2	240.0
平成19年	52.0	8.3	60.3	312.0
平成20年	57.5	5.0	62.5	342.0
平成21年	61.6	5.2	66.8	350.0
宮古島市	61.6	5.2	66.8	350.0
平良	18.5	4.5	23.0	105.0
城辺	17.6	0.3	17.9	100.0
下地	10.0	0.2	10.2	57.0
上野	14.0	0.2	14.2	80.0
伊良部	1.5	0.0	1.5	8.0
多良間	0.0	0.0	0.0	0.0

資料:平成23年1月 宮古の農林水産業



資料:平成23年1月 宮古の農林水産業

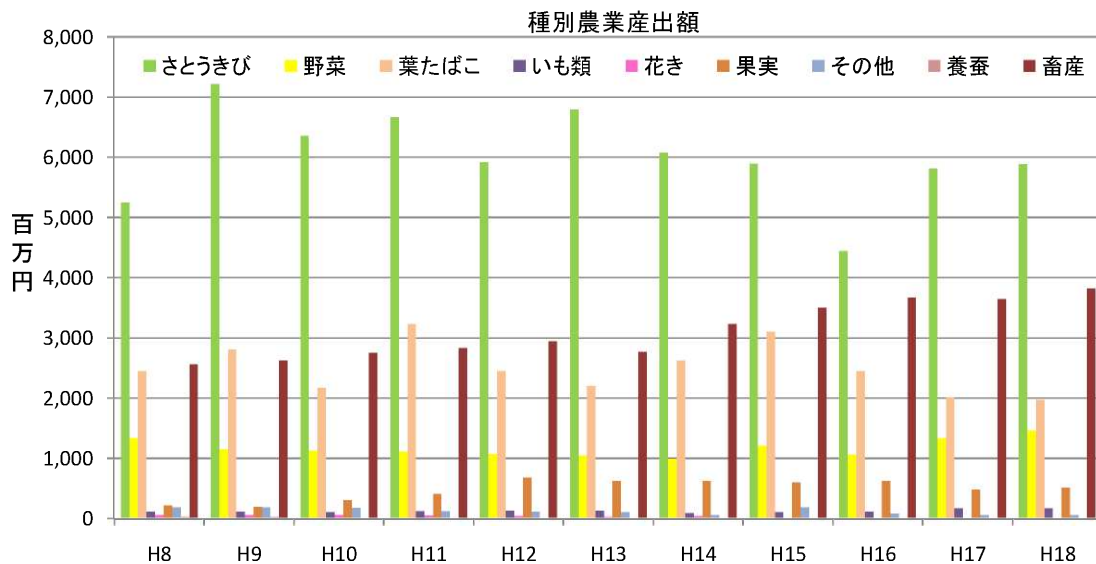
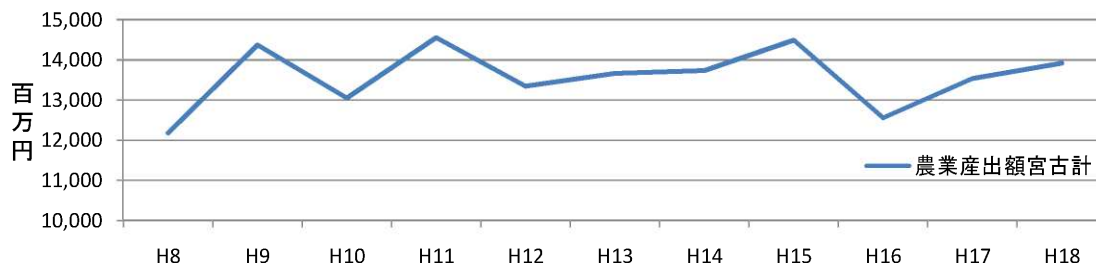
農業算出額

単位:百万円

年次	県計	宮古計	さとうきび	野菜	葉たばこ	いも類
平成8年	95,900	12,185	5,251	1,328	2,453	110
平成9年	98,500	14,373	7,221	1,150	2,808	114
平成10年	94,400	13,051	6,356	1,125	2,170	108
平成11年	95,300	14,560	6,670	1,110	3,230	120
平成12年	90,200	13,350	5,920	1,070	2,450	130
平成13年	91,000	13,670	6,800	1,040	2,200	130
平成14年	92,200	13,740	6,080	990	2,620	90
平成15年	93,100	14,500	5,900	1,200	3,100	100
平成16年	90,000	12,560	4,440	1,060	2,450	110
平成17年	90,500	13,540	5,820	1,330	2,010	170
平成18年	90,600	13,920	5,890	1,460	1,970	170
平成19年	93,000					
平成20年	92,000					

単位:百万円

年次	花き	果実	その他	養蚕	畜産
平成8年	54	219	185	26	2,559
平成9年	61	192	185	20	2,622
平成10年	51	301	175	13	2,752
平成11年	50	410	120	10	2,830
平成12年	40	680	110	0	2,940
平成13年	20	620	100	-	2,770
平成14年	40	620	60	-	3,230
平成15年	0	600	180	-	3,500
平成16年	0	620	80	0	3,670
平成17年	10	480	60	0	3,650
平成18年	10	510	60	0	3,820
平成19年					
平成20年					





## 9. 宮古の水産業の形態

海面漁業の主要魚種別生産高の推移

(1)魚類

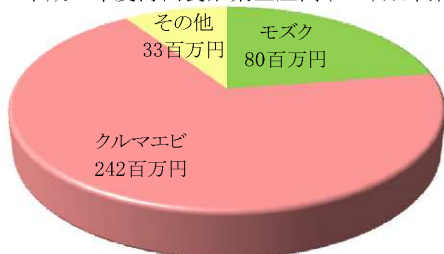
資料:宮古の農林水産業 平成23年1月

区分	まぐろ類		かつお類		まら類		たい類		はた類		たかさご類		ぶだい類		その他		小計	
	数量(t)	金額(百万円)	数量(t)	金額(百万円)	数量(t)	金額(百万円)	数量(t)	金額(百万円)	数量(t)	金額(百万円)	数量(t)	金額(百万円)	数量(t)	金額(百万円)	数量(t)	金額(百万円)	数量(t)	金額(百万円)
平成16年	721	538	378	99	39	37	16	14	29	49	170	91	71	63	375	233	1,799	1,124
平成17年	711	343	267	73	42	42	30	26	27	42	148	64	65	69	416	191	1,706	850
平成18年	662	299	244	56	28	29	42	34	30	44	125	55	64	53	383	184	1,578	754
平成19年	512	213	297	94	29	32	31	31	24	24	93	93	58	58	476	160	1,520	705
平成20年	506	225	365	113	45	38	24	20	19	23	126	55	58	48	455	289	1,598	811
平成21年	587	204	432	93	36	37	16	13	9	12	101	43	50	32	344	203	1575	637

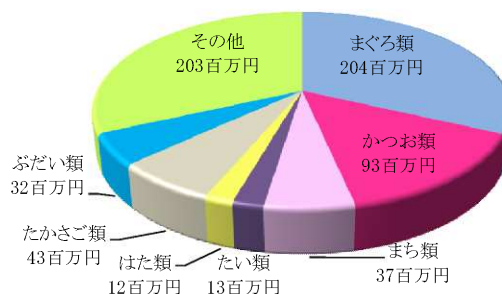
(2)その他

区分	貝類		動植物類		海藻類		小計	
	数量(t)	金額(百万円)	数量(t)	金額(百万円)	数量(t)	金額(百万円)	数量(t)	金額(百万円)
平成16年	17	4	43	39	1	1	61	44
平成17年	42	25	44	39	140	30	226	94
平成18年	39	20	42	41	87	14	168	75
平成19年	51	23	49	45	71	11	171	79
平成20年	45	31	43	42	2	1	90	74
平成21年	11	6	51	38	3	6	65	50

平成21年度海面養殖業生産高(355百万円)



平成21年度主要魚種別生産高(637百万円)



(3)海面養殖業

区分	モズク		クルマエビ		その他		小計	
	数量(t)	金額(百万円)	数量(t)	金額(百万円)	数量(t)	金額(百万円)	数量(t)	金額(百万円)
平成16年	941	174	50	217	2	1	993	392
平成17年	1,095	265	48	216	4	13	1147	494
平成18年	1,066	226	24	121	14	41	1104	388
平成19年	1,175	97	45	214	15	45	1235	356
平成20年	648	65	37	172	20	57	705	294
平成21年	944	80	68	242	14	33	1026	355



養殖車エビ



アーサ養殖場



モズク養殖場

総生産に占めるカツオ生産の推移

区分	総生産		かつお生産			かつお節生産		
	数量(t)	金額(千円)	数量(t)	割合(%)	金額(千円)	数量(t)	加工率(%)	金額(千円)
平成5年	6,755	2,615,945	3,749	55.3	359,153	57	1.52	66,412
平成9年	4,108	2,219,514	548	13.3	118,986	64	11.68	70,169
平成14年	2,505	1,468,251	434	17.3	138,543	67	15.44	49,210
平成19年	2,928	1,135,418	297	10.1	94,682	20	6.73	14,100
平成20年	2,393	1,179,000	365	15.3	113,000	17	4.66	10,878
平成21年	2,664	1,042,367	425	16.0	89,064	17	4.00	15,835



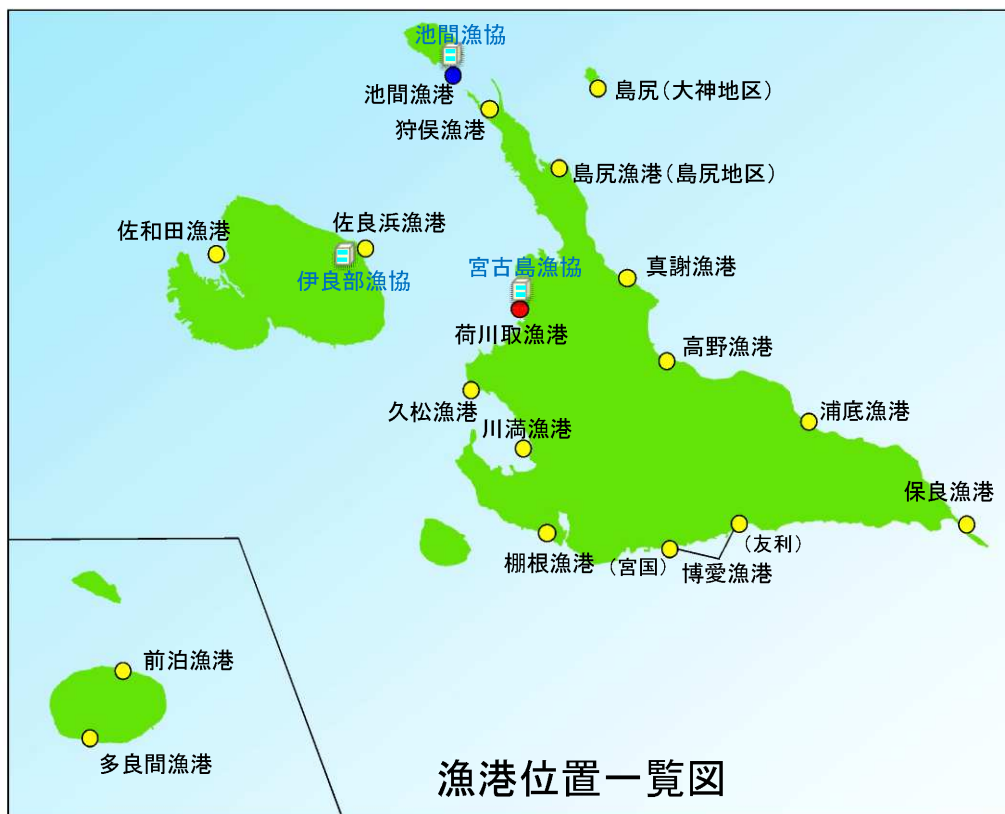
漁港一覽表

資料: 漁港港勢調査の概要 平成21年版

番号	漁港名	管理者	漁港指定年月	漁港の種類	利用漁船(隻)	組合員数(人)	属地	
							陸揚量(t)	陸揚金額(百万円)
1	池間	沖縄県	S36.1.6	第4種	81	262	45.2	13
2	荷川取	沖縄県	S44.10.7(S63.3.31)	第2種	202	41	104.3	41
3	佐良浜	沖縄県	S36.1.6	第1種	98	474	1182.7	361
4	狩俣	沖縄県	S44.10.7	第1種	54	30	327.6	36
5	博愛(宮国地区)	沖縄県	S62.6.13	第1種	26	24	46.9	21
5-2	博愛(友利地区)	沖縄県		第1種				
6	佐和田	沖縄県	S62.6.13	第1種	16	58	115.5	19
7	多良間	沖縄県	H1.4.17	第1種	60	-	35.6	35
8	久松	宮古島市	S36.1.6	第1種	69	35	150.7	34
9	真謝	宮古島市	S47.5.12	第1種	51	30	416.6	48
10	島尻(島尻地区)	宮古島市	S52.3.13(H2.12.15)	第1種	47	21	40.6	9
10-2	島尻(大神地区)	宮古島市		第1種				
11	高野	宮古島市	S54.2.13	第1種	42	17	22.1	30
12	棚根	宮古島市	S55.3.26	第1種	8	7	11.0	5
13	川満	宮古島市	H4.7.16	第1種	9	7	11.6	5
14	保良	宮古島市	S44.10.7	第1種	19	15	28.5	15
15	浦底	宮古島市	S55.2.20	第1種	15	10	20.0	11
16	前泊	多良間村	S47.2.4	第1種	38	-	14.4	14
指定漁港16港					835	1,031	2573.3	697

漁港種別

- 第1種漁港 その利用の範囲が、地元の漁業を主とするもの(宮古地区に14漁港)
  - 第2種漁港 その利用の範囲が、第1種より広く、第3種に属さないもの(荷川取漁港)
  - 第3種漁港 その利用の範囲が全国的なもの(宮古地区に該当漁港無し)
  - 第4種漁港 離島その他辺地にあつて漁場の開発又は漁船の避難上特に必要なもの(池間漁港)
- ☒ 漁協



# 漁港でのイベント風景



パヤオの日 海の生き物ふれあいコーナー



パヤオの日 タマンの稚魚放流



パヤオの日 魚の即売会



荷川取漁港にてハーリー



んきゃんどら直売場にて海の朝市

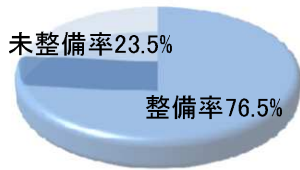


モズクの日 モズク流し

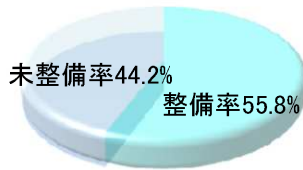
# 農業基盤整備状況

市町村名	水源整備 (ha)			畑地かんがい (ha)			ほ場整備 (ha)			
	要整備量	整備済	整備率	要整備量	整備済	整備率	要整備量	整備済	整備率	
宮古島市	11,212.0	8,964.2	80.0	11,212.0	6,692.9	59.7	10,463.0	4,789.4	45.8	
宮古島市	平良	3,077.0	2,512.0	81.6	3,077.0	1,884.9	61.3	2,855.0	1,067.9	37.4
	城辺	3,808.0	3,625.2	95.2	3,808.0	2,279.8	59.9	3,463.0	1,114.7	32.2
	下地	1,351.0	1,282.0	94.9	1,351.0	993.9	73.6	1,276.0	830.4	65.1
	上野	1,157.0	1,143.0	98.8	1,157.0	1,275.3	110.2	1,051.0	1,026.2	97.6
	伊良部	1,819.0	402.0	22.1	1,819.0	259.0	14.2	1,818.0	750.2	41.3
多良間村	956.0	342.0	35.8	956.0	95.0	9.9	663.0	494.7	74.6	
宮古計	12,168.0	9,306.2	76.5	12,168.0	6,787.9	55.8	11,126.0	5,284.1	47.5	
県計	40,600.0	22,787.2	56.1	40,600.0	16,751.4	41.3	35,000.0	18,760.8	53.6	

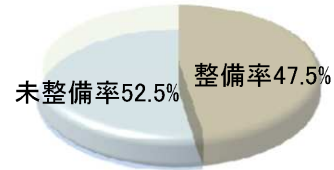
資料: 農業農村整備事業 市町村・園域別整備実績 (平成22年度までの実績見込み)



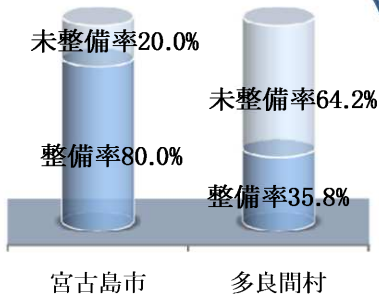
水源整備



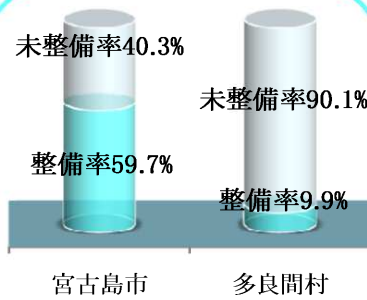
畑地かんがい



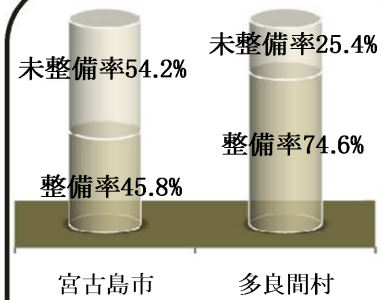
ほ場整備



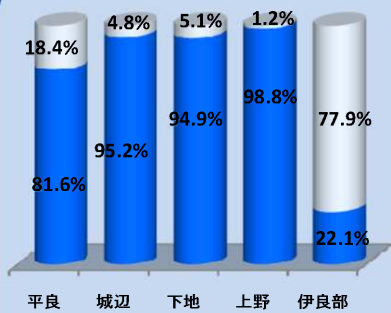
水源整備



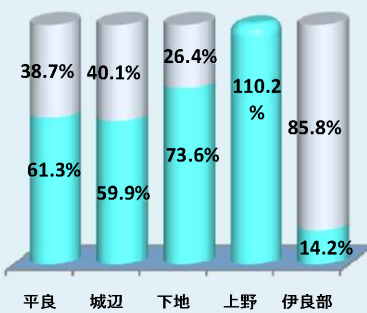
畑地かんがい



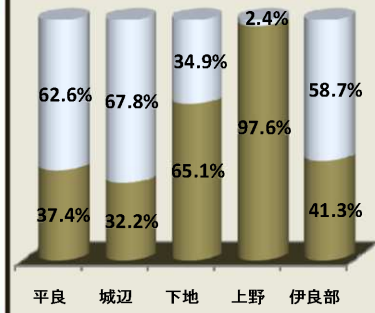
ほ場整備



宮古島市地区別水源整備率



宮古島市地区別畑地かんがい整備率



宮古島市地区別ほ場整備率



#### 4、平成23年度事業別予算額（事業費）

事業実施状況

単位：千円

区分	事業名	平成22年度		平成23年度		対前年度比 (%)	担当班	
		地区数	事業費	地区数	事業費			
農業農村整備事業	土地改良調査計画費（県単）	0	0	1	950	皆増	計画調整班	
	かんがい排水調査計画費（県単）	1	1,500	0	0	皆減	〃	
	農地防災調査費（県単）							
	農業農村整備事業実施計画費	2	3,808	3	3,812	100.1	計画調整班	
	農業水利施設保全対策事業							
	不発弾等事前探査事業	10	66,400	14	204,000	307.2	農業水利・農林整備班	
	畑地帯総合整備事業	14	2,473,101	12	3,135,400	126.8	〃	
	かんがい排水事業	14	1,458,907	19	1,915,075	131.3	〃	
	水質保全対策事業	1	100,000	1	30,000	30	農林整備班	
	農地保全整備事業	3	84,000	2	53,000	63.1	〃	
	国営造成施設管理体制整備促進事業	1	1,000			皆減		
	海岸保全管理事業（県単）							
	ふるさと農村活性化基金事業	3	1,040	3	1,029	98.9	計画調整班	
	県営計	48	4,188,256	55	5,343,266	127.6		
	団体営事業	農山漁村活性化プロジェクト支援交付金 （元気な地域づくり旧基盤整備促進）	22	1,830,411	15	1,515,140	82.8	農業水利班
		不発弾等事前探査事業	7	32,300	9	73,900	228.8	農業水利・農林整備班
		農地保全整備事業	5	278,908	6	145,000	52	農林整備班
		村づくり交付金	5	503,153	5	178,000	35.4	〃
		ため池等整備事業	1	49,800	1	30,000	60.2	〃
		農業経営高度化支援事業	6	10,100				
基幹水利施設管理事業		2	313,195	2	294,300	94	土地改良班	
国営造成施設管理体制整備促進事業		1	38,072	1	34,242	89.9	〃	
農地・水・環境保全向上活動支援事業（推進交付金）		6	600	6	580	96.7	〃	
中山間地域等直接支払交付金		1	9,169	1	9,177	100.1	計画調整班	
団体営計	56	3,065,708	46	2,280,339	74			
農業農村整備事業計	104	7,253,964	101	7,623,605	105			
治山・造林事業	県営事業	（治山）保安林改良事業	2	29,404	2	18,000	61.2	農林整備班
		（治山）保安林保育事業	2	17,443	2	18,297	104.9	〃
		（治山）海岸防災林造成事業	2	91,888	5	114,000	124.1	〃
		（造林）被害地等森林整備事業（不発弾）	1	4,773	8	13,051	273.4	〃
		優良樹苗確保事業（県単）	1	2,100				
	県営計	8	145,608	17	163,348	112.2		
	団体営事業	（造林）特定森林造成事業	1	13,776	1	10,052	73	農林整備班
（造林）流域育成林整備事業		1	49,179	1	61,918	125.9	〃	
団体営計	2	62,955	2	71,970	114.3			
治山・造林事業計	10	208,563	19	235,318	113			
漁港漁場整備事業	県営事業	地域水産物供給基盤整備事業（特定）	1	420,000	1	300,000	71.4	漁港水産班
		漁村再生交付金	1	79,000			0	〃
		広域漁場整備事業（一般）	0	0	1	190,000	皆増	〃
		水産物供給基盤機能保全事業	1	11,208	3	38,000	339	〃
		漁港管理費事業費（県単）	1	9,700	4	6,887	71	〃
	県営計	4	519,908	9	534,887	102.9		
	団体営事業	離島漁業再生支援交付金	-	-	-	-	-	漁港水産班
漁村再生交付金		2	130,000	2	60,000	46	〃	
団体営計	2	130,000	2	60,000	46			
漁港漁場整備事業計	6	649,908	11	594,887	92			
畜産関係事業	県営事業	県営計	0	0	0	0	-	
		畜産担い手総合整備事業	1	203,074	1	147,392	73	農林整備班
	団体営事業	1	203,074	1	147,392	73		
畜産関係事業計	1	203,074	1	147,392	73			
内訳	合計	121	8,315,509	132	8,601,202	103		
	県営事業計	60	4,853,772	81	6,041,501	125		
	団体営事業計	61	3,258,664	51	2,412,310	74		