



みゃ〜く使い

〜宮古家畜保健衛生所〜

令和4年6月発行
 沖縄県農林水産部
 宮古家畜保健衛生所
 宮古島市平良字西里1951
 TEL (0980) 72-3321
 FAX (0980) 72-6673

「飼養衛生管理マニュアル」作成 が義務化されました！

法改正（※1）により、家畜飼養者は「飼養衛生管理マニュアル」を作成する必要があります。

各農場ごとの作業内容（家畜の種類、規模）に合わせて、農水省ホームページ

https://www.maff.go.jp/j/syouan/douei/katiku_yobo/k_shiyou/

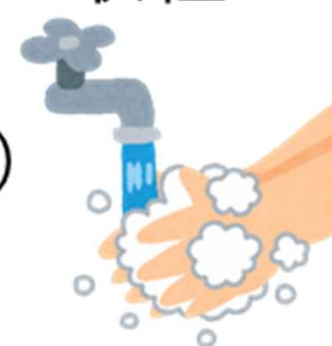
に掲載されているマニュアルの内容例をもとに作成をお願いします。



農水省HPのURL

マニュアルの内容例

- (1) 海外渡航時および帰国時の注意事項
- (2) 海外からの肉製品の持込み禁止
- (3) 農場内への不適切な物品・工具、
機材等を農場内へ持ち込まないための取組
- (4) 愛玩動物の飼育禁止
- (5) 飼料対策（野生動物の誘引防止対策）
- (6) 飲水対策（飲用に適した水の確保）
- (7) 野生動物の侵入防止対策
- (8) 入場時、退場時の手指・靴等の消毒・記録
- (9) 車両入場時、退場時の消毒・記録
- (10) 作業手順および緊急連絡網



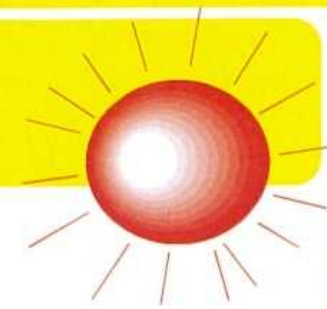
（※1）

令和2年6月30日に新たな飼養衛生管理基準を含む家畜伝染病予防法施行規則及び家畜伝染病予防法施行規則の一部を改正する省令の一部を改正する省令（令和2年農林水産省令第46号）が公布されました。

沖縄県宮古家畜保健衛生所
 TEL 0980-72-3321
 FAX 0980-72-6673

作業中の熱中症に注意！

夏の農作業で心がけること

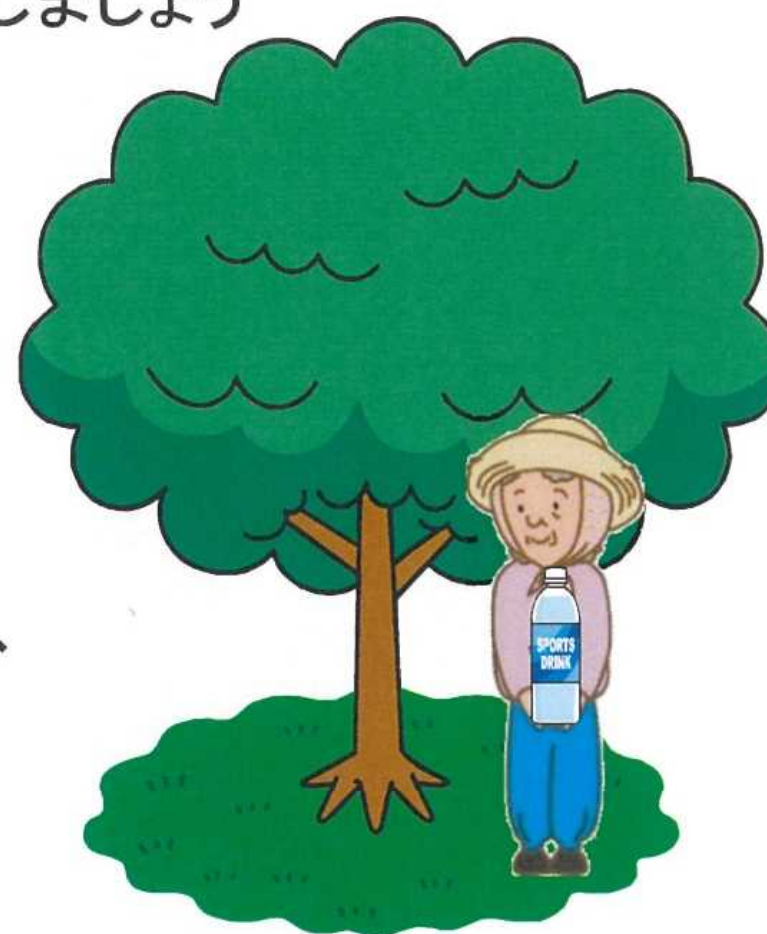


1. 日中の気温の高い時間帯を外して作業を行いましょう

- ☀️ 特に70歳以上の方は、のどの渇きや気温の上昇を感じづらくなるので、高温時の作業は極力避けましょう

2. 作業前・作業中の水分補給、こまめな休憩をとりましょう

- ☀️ のどが乾いていなくても20分おきに休憩し、毎回コップ1～2杯以上を目安に水分補給しましょう
- ☀️ 足がつったり、筋肉がピクピクする症状がみられたら、0.1～0.2%程度の食塩水（1Lの水に1～2gの食塩）、スポーツ飲料、塩分補給用タブレットを摂取しましょう
※市販品を摂取する際は、必ず成分表示をチェックし、適切な量を摂取してください。
- ☀️ 休憩時は、日陰等の涼しい場所で休憩し、作業着を脱ぎ、手足を露出して体温を下げましょう



3. 熱中症予防グッズを活用しましょう

- ☀️ 屋外では帽子、吸汗速乾性素材の衣服、屋内では送風機やスポットクーラーなどを活用しましょう

4. 単独作業を避けましょう

- ☀️ 作業は2人以上で行うか、時間を決めて水分・塩分補給の声かけを行うなど、定期的に異常がないか確認し合うようにしましょう

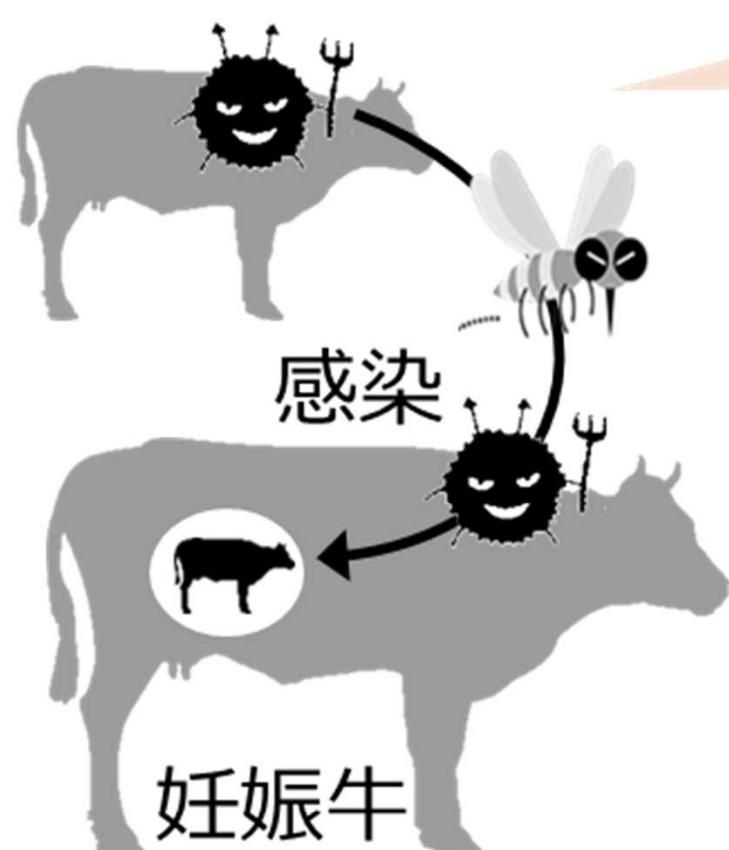
5. 高温多湿の環境を避けましょう

- ☀️ 暑さ指数(WBGT)計、温度計、湿度計で、作業環境を確認しましょう。
- ☀️ 作業場所には、日よけを設ける等できるだけ日陰で作業をするようにしましょう
- ☀️ 特にビニールハウス等の施設内は風通しが悪く、早い時期、早い時間から暑さ指数(WBGT)が高くなるため、風通しを良くしたり断熱材を活用しましょう

異常産の予防接種をしましょう

妊娠牛がウイルス（アカバネ病ウイルス、アイノウイルス、チュウザンウイルスなど）に感染すると、**流産や死産などの異常産（体形異常の子牛の分娩）**となる可能性があります

蚊やヌカカなどがウイルスを運びます



四肢の湾曲（流産胎仔）

神経症状(眼球振とう)
起立不能の子牛

ワクチンの種類・接種方法の例

- ① **アカバネワクチン（生）** …… **900円/頭**（1回につき）
・年1回の接種（初回含む）
- ② **3種混合ワクチン（不活化）** …… **1,400円/頭**（1回につき）
（3種：アカバネ・アイノ・チュウザン）
・初めて接種する牛は、**1ヶ月後にも接種が必要(2回接種)**
その後は年1回接種

※接種対象外：分娩1ヶ月前、種付け後1ヶ月以内、治療中

※ワクチンの効果は1年間のため、
未経産～3産程度までは、毎年の接種をおすすめします

注射の申し込みは

宮古島市畜産課(TEL:79-7814)

または

多良間村産業経済課 (TEL:79-2503)

問い合わせは

宮古家畜保健衛生所

TEL:72-3321まで

平均BMSNo. 8.41!

後代検定沖縄県歴代3位の成績を樹立

てるゆりもり

照百合守



生年月日：平成28年8月5日
 登録番号：黒原6122 (84.1)
 生産者：宜野湾市 与那覇 守
 遺伝病：全て正常、赤毛因子不保持

美津照重 (82.9)	美津照	美津福
	いつみ	美津福
ゆりえ (81.3)	百合茂	平茂勝
	なみこ	勝忠平

照百合守が歴代3位の枝肉成績(平均BMS)で現場後代検定が終了しました。特に雌肥育牛の脂肪交雑に加えてバラの厚さとロース芯面積の大きさ、皮下脂肪の薄さに優れ、オレイン酸に代表される一価不飽和脂肪酸(MUFA)含有率にも秀でており、肉質面での改良が期待できます!

	BMS(No.)	ロース(cm ²)	ばら(cm)	皮下(cm)	歩留(%)	枝重(kg)	MUFA(%)
去勢	7.9	57.2	7.5	2.1	74.0	479.7	60.1
雌	9.6	71.8	7.9	2.0	76.3	471.1	62.4
全体	8.4	61.5	7.6	2.1	74.7	477.2	60.8

検定用に生産した子牛27頭の増体は去勢と雌の両方とも平均的でしたが、歩留まりに優れるため骨の粗い系桜系と気高系に交配でき、県内の様々な組み合わせの母体に利用できます。

種雄牛	性別	頭数	導入月齢	体高(cm)		胸囲(cm)		体重(kg)	
				平均	発育値	平均	発育値	平均	発育値
照百合守	去勢	14頭	9.0	115	1.1σ	149	0.1σ	296	0.1σ
	雌	13頭	9.9	112	0.0σ	150	0.2σ	278	0.0σ



左) 性別：雌
 照百合守×美国桜×安福久
 生産者：仲間 直人
 肥育：もとぶ牧場

BMS 12 枝肉重量512.5kg
 ロース芯77cm² MUFA**59.8%**

右) 性別：去勢
 照百合守×北国茂×美津福
 生産者：与座 直也
 肥育：山城畜産

BMS 10 枝肉重量515.7kg
 ロース芯72cm² MUFA**60.9%**

