

本日はお集まりいただきありがとうございます。

映像や音声の乱れを防止するため、以下の点にご留意願います。

- ・ ビデオ表示と音声をオフにして参加下さい。
- ・ 質問等はチャットにてお願いします。



# 令和3年度中南部地域 特定家畜伝染病防疫演習

沖縄県 農林水産部畜産課  
沖縄県中央家畜保健衛生所

## 演習内容

- ①鳥インフルエンザについて
- ②鳥インフルエンザの防疫措置について
- ③県対策本部、地域対策本部の体制について
- ④通報から初動防疫開始までの机上演習

# 演習内容

- ①鳥インフルエンザについて
- ②鳥インフルエンザの防疫措置について
- ③県対策本部、地域対策本部の体制について
- ④通報から初動防疫開始までの机上演習

# 高病原性鳥インフルエンザ

5

- ▶ 家きんに非常に高い病原性（養鶏産業の脅威）
- ▶ 大量のウイルスとの接触で人へも感染（人獣共通感染症）
- ▶ 産業被害が大きい（養鶏関連産業、観光産業など）
- ▶ 食・健康への不安（風評被害）
- ▶ 発生国は国際輸出の制限、国際輸入の緩和（SPS協定）



		ウイルスの亜型	
		H5、H7	H5、H7以外
病原性	低い	<b>低病原性 鳥インフルエンザ(LPAI)</b> 対象種：鶏、あひる、うずら、きじ、 だちょう、ほろほろ鳥、七面鳥	<b>鳥インフルエンザ</b> 対象種：鶏、あひる、うずら、 七面鳥
	高い (※)	<b>高病原性鳥インフルエンザ(HPAI)</b> 対象種：鶏、あひる、うずら、きじ、だちょう、ほろほろ鳥、七面鳥	

変異する可能性

OIEの診断基準(※)に準じて判定

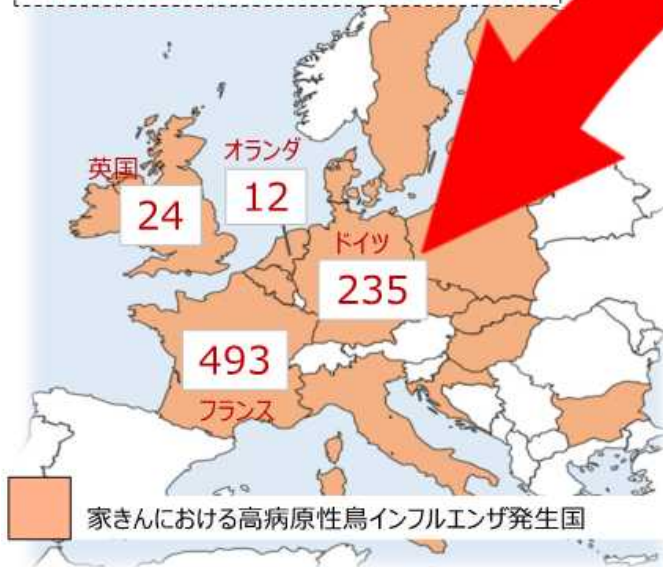
赤枠内が法定伝染病の対象

# 昨シーズンの世界的な発生状況

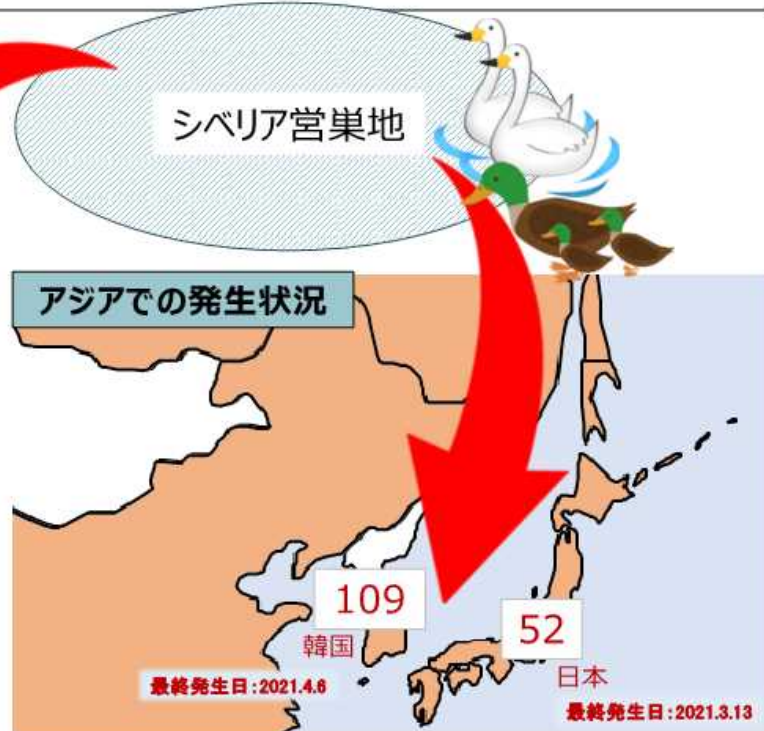
昨シーズンは**2020年夏にシベリアで検出されているH5N8亜型ウイルス**がユーラシア大陸の東西で猛威を振るい、フランス（493件）、ドイツ（235件）や韓国（109件）を始め、各地で続発。

## 欧州での発生状況

※数字は発生件数（各国政府の公表ベース）。



## アジアでの発生状況



H5N8亜型発生国（欧州） ※日付はH5N8亜型の最終発生日					
英国	2021.3.21	デンマーク	2021.7.4	フィンランド	2021.2.8
ドイツ	2021.6.25	ポーランド	2021.8.9	イタリア	2021.2.19
オランダ	2021.5.21	アイルランド	2020.12.9	エストニア	2021.3.22
フランス	2021.7.7	ハンガリー	2021.2.1	ウクライナ	2021.2.26
スウェーデン	2021.4.19	リトアニア	2021.5.28	アルバニア	2021.6.10
クロアチア	2020.11.17	チェコ	2021.5.17		

※ 韓国では、あひる農場での発生が多い。あひるは発症するまでに比較的長時間を要し、その間にウイルスが排出されることが想定されることから、予防的殺処分を実施。

※ 中国及び台湾では、ウイルスが常在しており、夏季を含めて年中発生。

# 昨シーズンの国内の発生状況

昨シーズンの高病原性鳥インフルエンザは**18県52事例**の発生  
 殺処分羽数は**約987万羽** [2020.11.5-2021.3.14]

- ※ 殺処分羽数は過去最大
- ※ これまでのシーズン最大殺処分羽数は約183万羽（H22-23）

国内飼養羽数に対する殺処分羽数の割合 **約3.1%**  
 国内飼養羽数 **3.2億羽** (H31年2月 畜産統計)

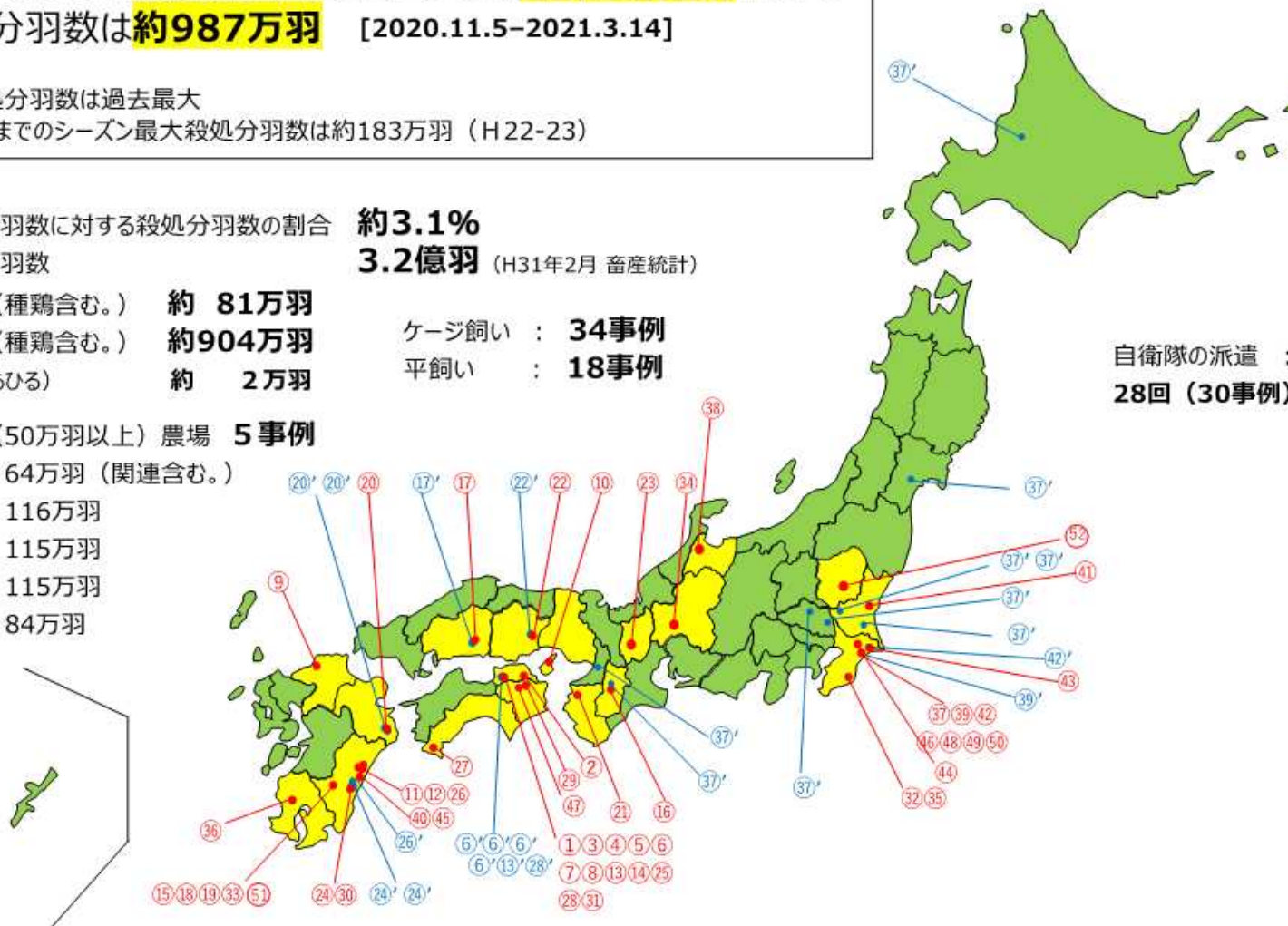
肉用鶏（種鶏含む） **約 81万羽**  
 採卵鶏（種鶏含む） **約904万羽**  
 その他（あひる） **約 2万羽**

ケージ飼い : **34事例**  
 平飼い : **18事例**

自衛隊の派遣 :  
**28回（30事例）**

大規模（50万羽以上）農場 **5事例**

- 岡山 64万羽（関連含む。）
- 千葉① 116万羽
- 千葉② 115万羽
- 千葉⑦ 115万羽
- 茨城 84万羽







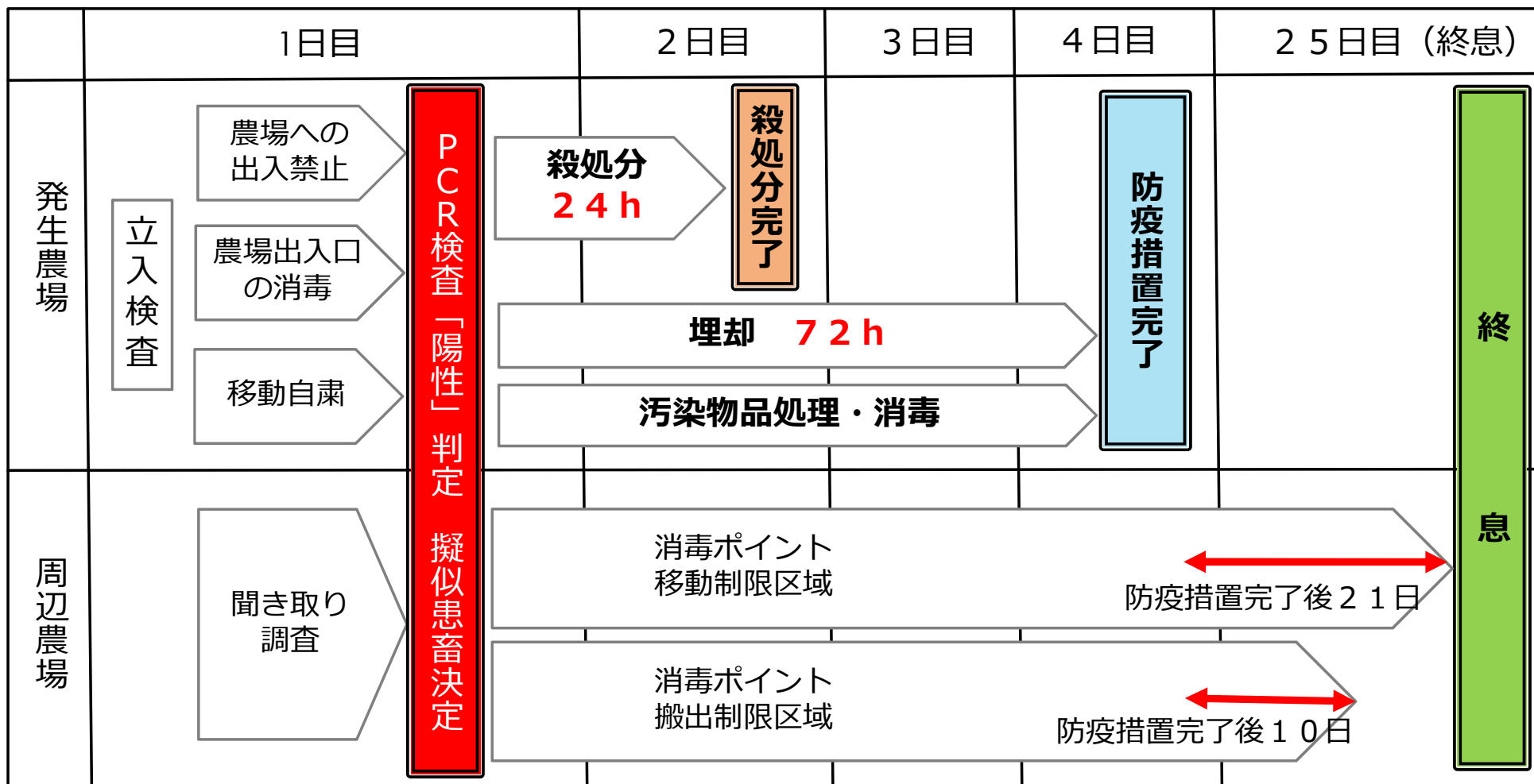
# 演習内容

- ①鳥インフルエンザについて
- ②鳥インフルエンザの防疫措置について
- ③県対策本部、地域対策本部の体制について
- ④通報から初動防疫開始までの机上演習

# 基本

## HPAIの防疫措置スケジュール（防疫指針）

10



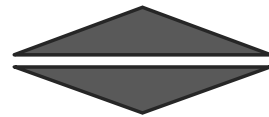
## 演習内容

- ①鳥インフルエンザについて
- ②鳥インフルエンザの防疫措置について
- ③県対策本部、地域対策本部の体制について
- ④通報から初動防疫開始までの机上演習

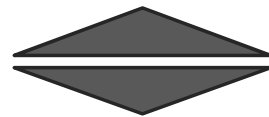
# 特定家畜伝染病発生時の各対策本部

12

**県対策本部**  
**【本部長：知事】**



**中南部地域現地対策本部**  
**【本部長：農業振興統括監】**



**市町村現地対策本部**

# 特定家畜伝染病防疫対策本部（県対策本部）

本部長(知事)

副本部長(副知事)

本部員 知事部局の長（15部局）

子ども生活福祉対策班(福祉政策課)

企業局対策班(総務企画課)

農林水産対策班

商工労働対策班(産業政策課)

土木建築対策班(土木総務課)

環境対策班(自然保護課)

文化観光スポーツ対策班(観光政策課)

知事公室対策班(防災危機管理課)

保健医療対策班(地域保健課)

文教対策班(総務課)

総務対策班(人事課)

病院事業局(病院事業部総務課)

出納事務対策班(会計課)

企画対策班(交通政策課)

治安対策班(県警警備第2課)

## 農林水産部 12課

### 【総務・指導班】

畜産課(家畜防疫対策班)  
農林水産総務課、水産課

### 【動員・移動規制班】

畜産課(畜産政策班)  
営農支援課、森林管理課  
農政経済課、園芸振興課

### 【資材班】

畜産課(生産環境基盤班)  
流通・加工推進課、糖業農産課

### 【焼埋却班】

畜産課(飼料基盤班)  
農地農村整備課、村づくり計画課  
漁港漁場課

# 畜産課内の各班の役割

## 【総務・指導班】

- 全体総括、県対策本部の立ち上げ準備

## 【動員・移動規制班】

- 県庁動員の総括、バスの手配、県警との連絡調整

## 【資材班】

- 防疫資材の手配、調達（国や他府県との備蓄資材の調整）

## 【焼埋却班】

- 重機とオペレーターの手配、仮設テントの手配
- （埋却地の総括、焼却処理の場合の連絡調整）

## 農林水産部 12課

### 【総務・指導班】

畜産課(家畜防疫対策班)  
農林水産総務課、水産課

### 【動員・移動規制班】

畜産課(畜産政策班)  
営農支援課、森林管理課  
農政経済課、園芸振興課

### 【資材班】

畜産課(生産環境基盤班)  
流通・加工推進課、糖業農産課

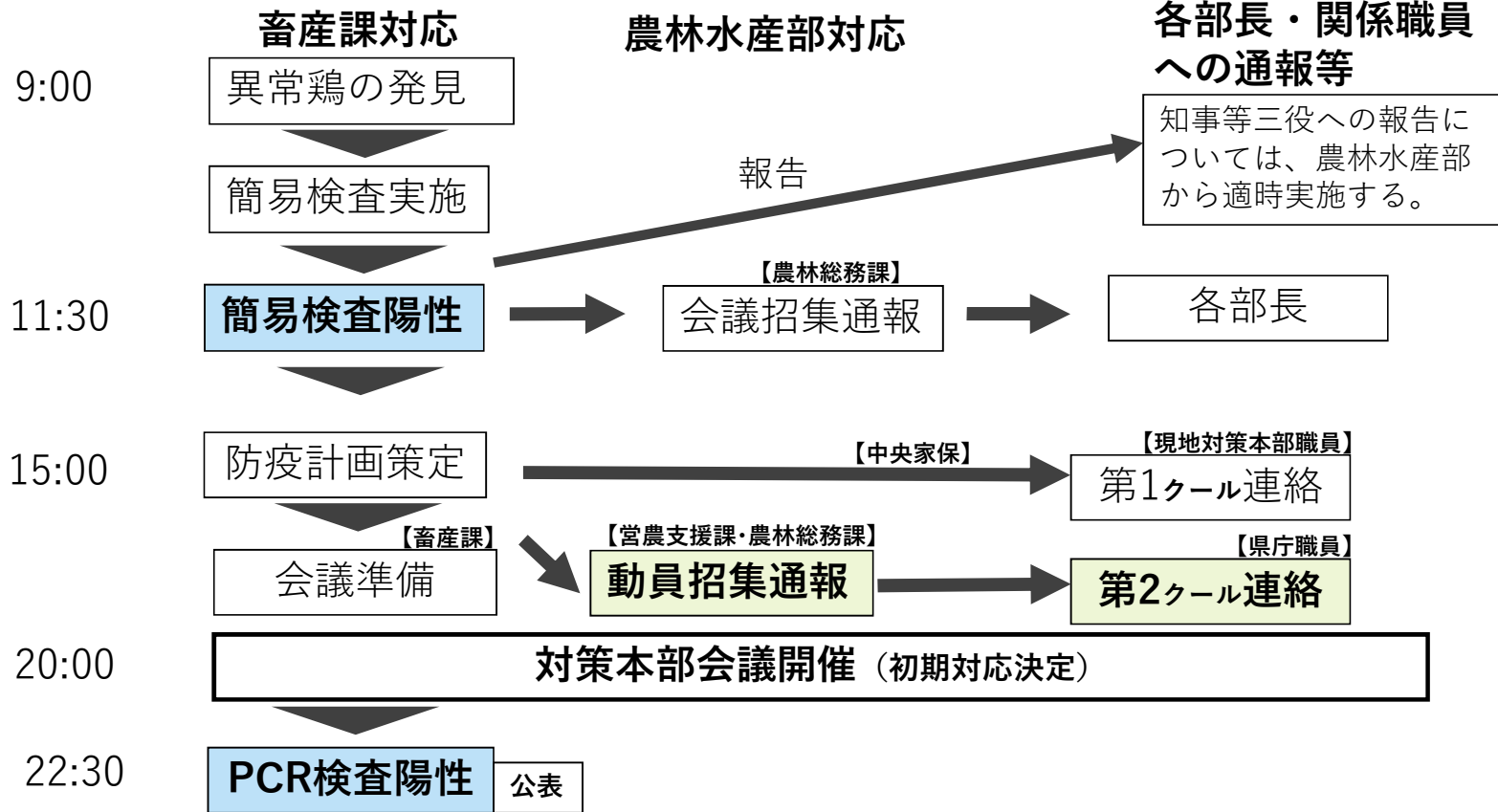
### 【焼埋却班】

畜産課(飼料基盤班)  
農地農村整備課、村づくり計画課  
漁港漁場課

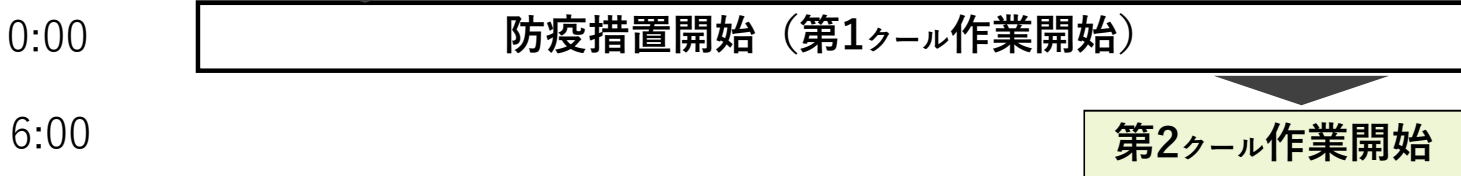
# 農林部各課への連絡体制

15

1日目



2日目



# 中南部地域特定家畜伝染病地域対策本部 (現地対策本部)

16

県対策本部

【本部長：知事】

中南部地域現地対策本部

【本部長：農業振興統括監】

副本部長：中央家畜保健衛生所長

本 部 員：中部・南部農業改良普及センター所長

家畜衛生試験場長 農業研究センター所長

中部・南部農林土木事務所長 南部林業事務所長

水産海洋技術センター所長

病害虫防除技術センター所長

中部・南部保健所長

中部・南部市町村会事務局長

発生市町村畜産担当課長

J A おきなわ中部・南部地区畜産振興センター所長

農業共済組合中南部支所長 中央家畜診療所長

酪農農業協同組合参事 家畜改良協会事務局長

養鶏農業協同組合参事

その他現地対策本部長が必要と認める関係機関の責任者

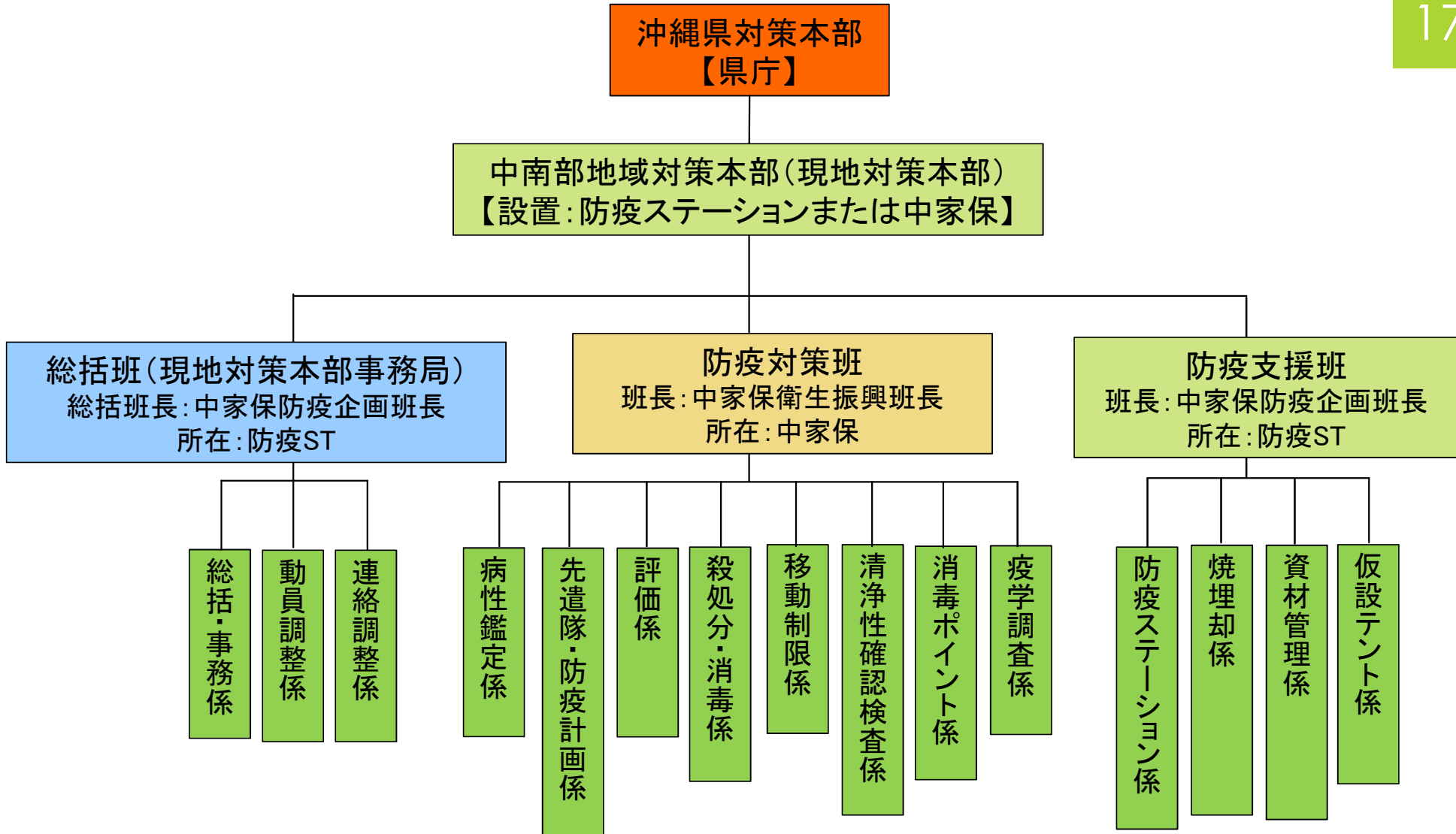
(県環境部、県保健医療部、県土木建築部、警察署、

教育事務所、観光協会、商工会、海運業者ほか)

市町村  
現地対策本部



# 中南部地域特定家畜伝染病地域対策本部（現地対策本部）組織図



# 各係における組織体制

## ■ 総括班

( ) は県対策本部の担当班

係名	関係機関	作業内容
総括・事務係 (総務・指導班)	中央家保	現地対策本部の設置、県対策本部や関係機関との連絡調整、現場の進捗管理等
動員調整係 (動員・移動規制班)	中央家保	動員人数の算出、動員依頼、動員リストの取りまとめ、作業割り振り等
連絡調整係 (総務・指導班)	中央家保	県対策本部との情報共有

# 各係における組織体制

19

## ■ 防疫対策班

( ) は県対策本部の担当班

係名	関係機関	作業内容
病性鑑定係 (総務・指導班)	中央家保	病性鑑定
先遣隊 防疫計画係	中央家保、中南部農土事務所、 発生市町村、建設業協会	防疫計画・埋却計画の策定、埋却地の選 定、必要資材、重機の算定
評価係	中央家保、発生市町村、養鶏 農協、共済組合、改良協会、 県酪	家畜や汚染物品の評価
殺処分・消毒係 (総務・指導班)	中央家保、各機関動員者	家畜の殺処分、農場消毒
移動制限係 (動員・移動規制班)	中央家保	消毒ポイントの設定
消毒ポイント係 (動員・移動規制班)	中央家保、関係市町村	消毒ポイントの車両消毒・運営
清浄性確認係 疫学調査係 (総務・指導班)	中央家保、関係市町村	清浄性確認検査、疫学関連農場の検査

# 各係における組織体制

## ■ 防疫支援班

( ) は県対策本部の担当班

係名	関係機関	作業内容
防疫 ステーション係 (資材班)	中央家保 中南部普及センター 農研センター	防疫ステーションの設置・運営 動員者の受入
焼埋却係 (焼埋却班)	中央家保 中南部農林土木事務所 建設業協会	埋却地での掘削、磁気探査、焼却作業
仮設テント係 (資材班)	中央家保ほか 中南部農林土木事務所 水産海洋技術センター	仮設テントの設置・運営
資材管理係 (資材班)	中央家保 農研センター 水産海洋技術センター 病害虫センター	防疫資材の調達 運搬・回収 在庫管理