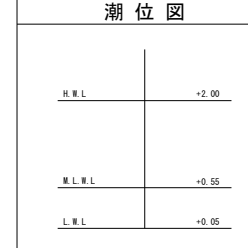
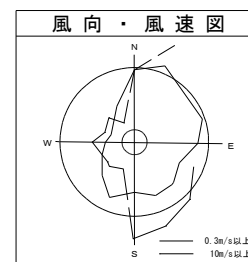
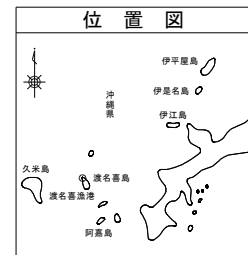
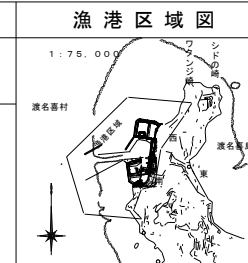


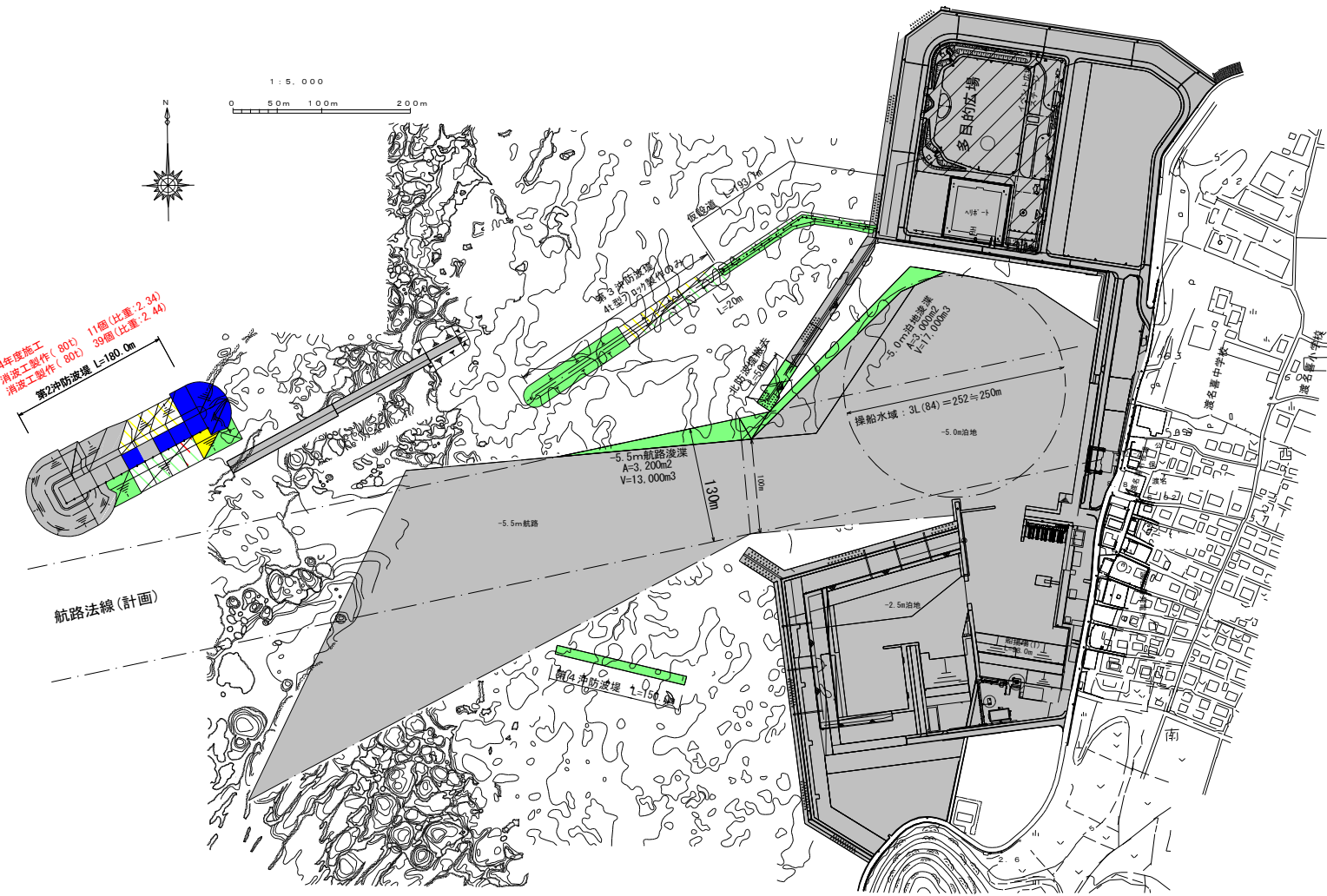
水産生産基盤整備事業
渡名喜漁港整備計画平面図

漁港番号	種別	所管	事業主体	管理者	施工場所
5010430	第1種	沖縄	沖縄県	沖縄県	沖縄県渡名喜村字渡名喜



凡例

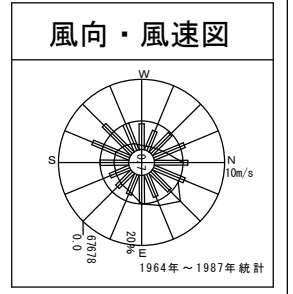
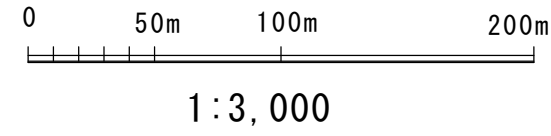
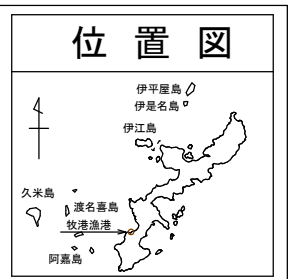
- 第1～3次漁港整備長期計画(平成14年度～平成28年度)に施工した施設
- 第4次漁港整備長期計画(平成29年度～)に施工した施設のうち平成29年度～令和元年度分に施工した施設のうち、令和2年度分
- 第4次漁港整備長期計画(平成29年度～)に施工した施設のうち、令和3年度分
- 令和3年度に施工する施設
- 令和3年度までに製作完了、令和5年度以降開付
- 令和4年度要求分(製作のみ)
- 令和5年度以降の事業計画
- その他事業により令和3年度までに施工済の施設
- その他事業による令和4年度以降計画



R4年度施工
消波工製作(80%) 11個(比重2.34)
消波工製作(80%) 39個(比重2.44)

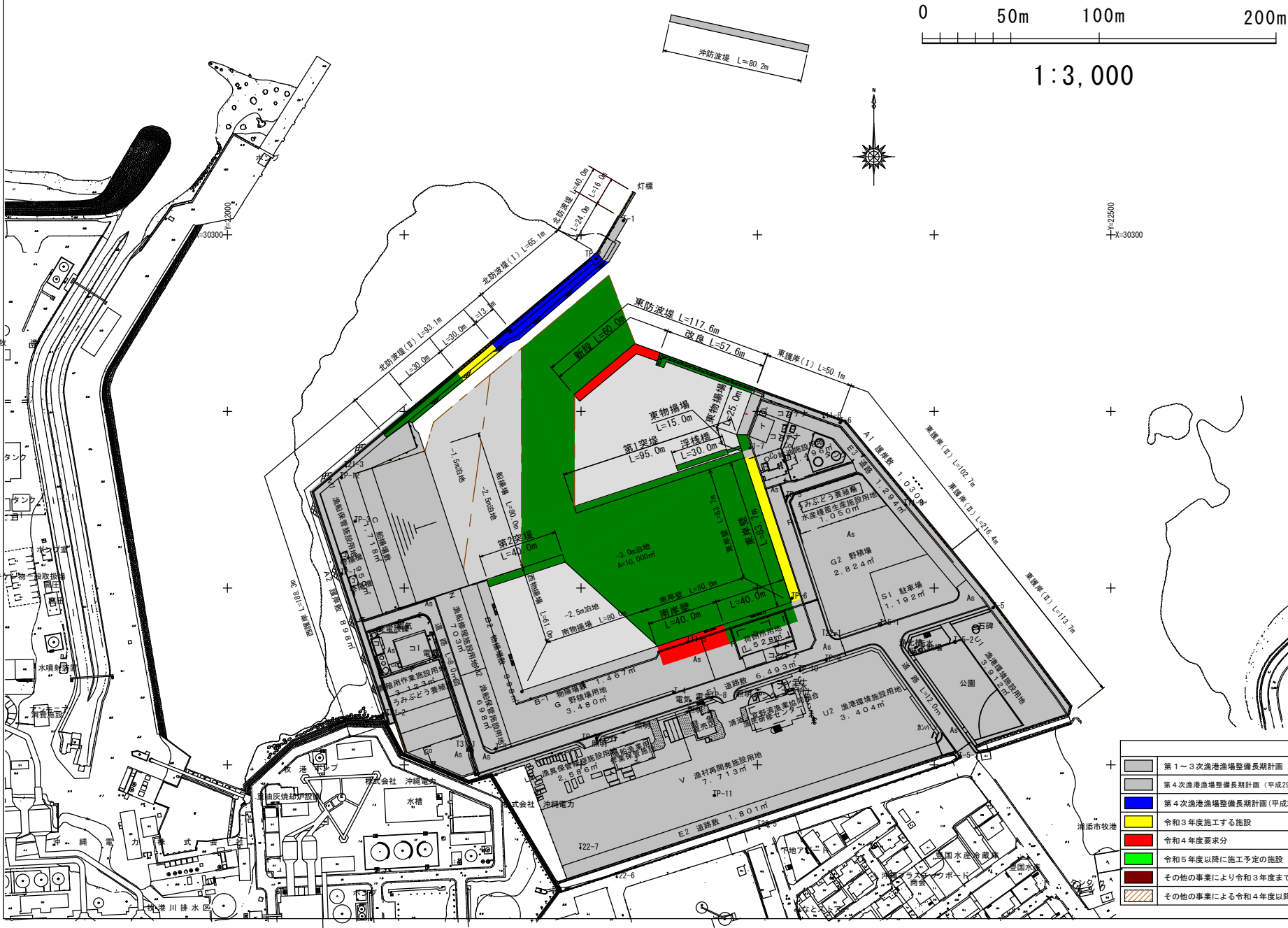


水産生産基盤整備事業 牧港漁港事業計画平面図	漁港番号	種別	所管	事業主体	管理者	施工場所
	5010250	第1種	沖縄	浦添市	浦添市	沖縄県浦添市字牧港地先



潮位図

H.W.L	+2.05
M.W.L	+1.15
M.L.W.L	+0.55
L.W.L	+0.05



凡例

[Grey Box]	第1～3次漁港整備長期計画（平成14年度～平成28年度）に施工した施設
[Light Grey Box]	第4次漁港整備長期計画（平成29年度～）に施工した施設のうち平成29～令和元年度分
[Blue Box]	第4次漁港整備長期計画（平成29年度～）に施工した施設のうち令和2年度分
[Yellow Box]	令和3年度施工する施設
[Red Box]	令和4年度要求分
[Green Box]	令和5年度以降に施工予定の施設
[Dark Red Box]	その他の事業により令和3年度までに施工済みの施設
[Hatched Box]	その他の事業による令和4年度以降計画

