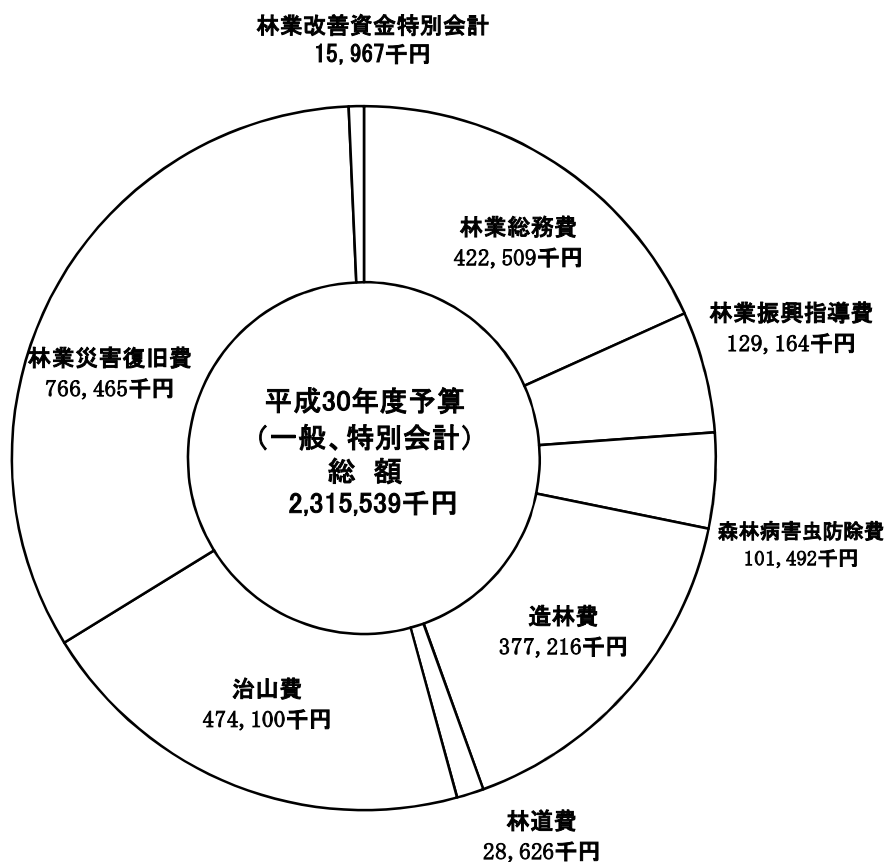


19. その他

19-1 平成30年度当初予算

<目別予算内訳>



<対前年度比較>

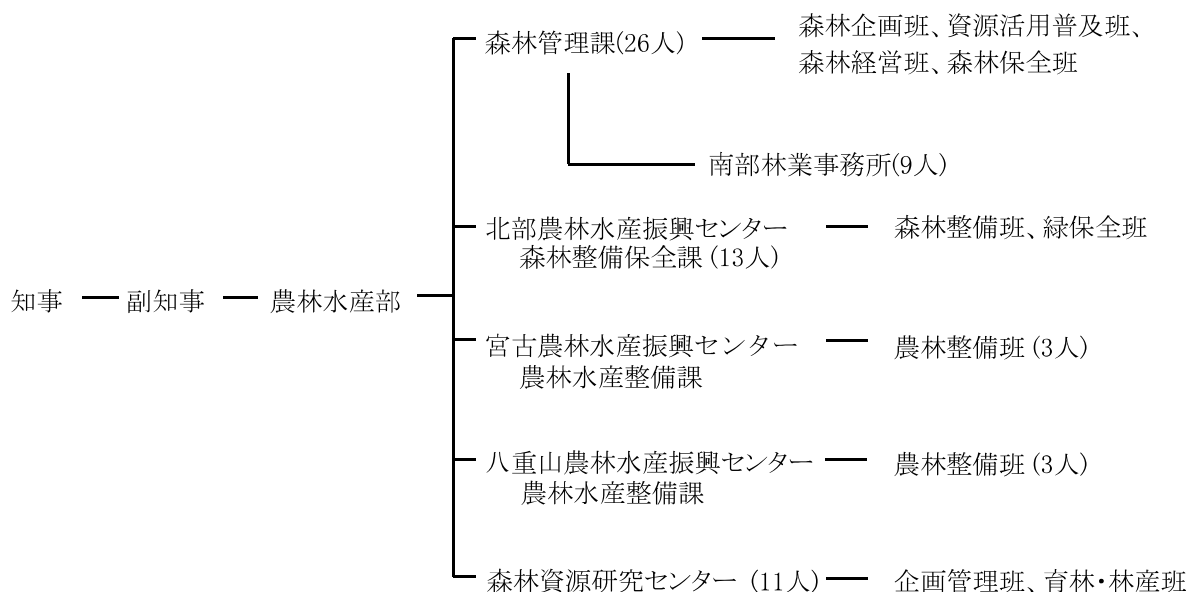
単位:千円

(項) (目)	平成30年度 当初予算額(A)	平成29年度 当初予算額(B)	対前年度比 (A)/(B)
一般会計	2,299,572	2,701,988	85.1%
林業費	1,533,107	1,982,892	77.3%
林業総務費	422,509	423,811	99.7%
林業振興指導費	129,164	440,080	29.4%
森林病虫害防除費	101,492	127,255	79.8%
造林費	377,216	366,304	103.0%
林道費	28,626	12,954	221.0%
治山費	474,100	612,488	77.4%
農林水産施設災害復旧費	766,465	719,096	106.6%
林業災害復旧費	766,465	719,096	106.6%
(林道施設災害復旧費)	(526,096)	(526,096)	100.0%
(治山災害復旧費)	(240,369)	(193,000)	124.5%
林業改善資金特別会計	15,967	15,786	101.1%
合計	2,315,539	2,717,774	85.2%

※林道施設災害復旧費及び治山災害復旧費は事項である。

19-2 林務行政組織図

(平成30年12月現在)



19-3 林務関係職名別内訳表

(平成30年12月現在)

機関名	課長	班長	主幹	主任技師・主査	主任	技師・主事		計
森林管理課	1	4	1	9 (3)	5 (2)	6 (0)		26 (5)
北部農林水産振興センター 森林整備保全課	1	2	1	3 (1)	1	5 (1)		13 (2)
南部林業事務所	1 (所長)	1 (副所長)		2	2 (1)	3		9 (1)
宮古農林水産振興センター 農林水産整備課					3			3 (0)
八重山農林水産振興センター 農林水産整備課				1	1	1		3 (0)
計	3	7	2	15 (4)	12 (3)	15 (1)		54 (8)

機関名	所長	班長	研究主幹	主任研究員	研究員・主査	主任技師	農林水産技能員	計
森林資源研究センター	1	2	1	2	3 (1)	1	1	11 (1)

()は事務系職員を内書き

臨時任用職員については、退職者への対応は退職者の職名、欠員への対応は臨任職員の職名で分類

宮古、八重山農林水産振興センターは林務担当職員のみを計上

19-4 林業関係団体

(平成30年12月現在)

名称	代表者名	郵便番号	所在地	電話・FAX	会員数	事務局職員数	設立年月日
一般社団法人 沖縄県森林協会	会 常務理事 長 宮城 久和 理事 具志堅 允一	901-1105	南風原町字新川135 沖繩みどり会館	電話:098-987-1804 FAX:098-987-1805	169	3	昭和35年10月
公益社団法人 沖繩県緑化推進委員会	会 理事 長 新里 米吉 常務理事 平良 喜一 事務理事 生沢 均	901-1105	南風原町字新川135 沖繩みどり会館	電話:098-987-1644 FAX:098-987-1645	237	6	昭和62年11月
一般社団法人 沖縄県木材協会	理 専務理事 長 長堂 昌太郎 事務理事 嘉数 尚廣	900-0033	那覇市久米2-2-10	電話:098-868-3656 FAX:098-863-6431	44	2	昭和52年2月
沖縄県緑化種苗協同組合	理 専務理事 長 下地 浩之 事務理事 田中 幸一	903-0118	西原町字小波津357-1	電話:098-946-0840 FAX:098-946-9783	73	6	昭和51年10月
沖縄県森林組合連合会	代表理事 代表理事 長 下地 敏彦 専務理事 新垣 隆	901-1101	南風原町字大名95-1	電話:098-888-0676 FAX:098-888-0268	4組合	3	昭和55年3月
沖縄北部森林組合	代表理事 常務理事 組合長 渡具知 武豊 理事 玉城 政光	905-0006	名護市字茂佐913-2	電話:0980-52-0412 FAX:0980-53-1384	175	4	昭和49年6月
八重山森林組合	代表理事 常務理事 組合長 中山 義隆 理事 石垣 宗正	907-0023	石垣市字石垣1396-2	電話:0980-82-4097 FAX:0980-83-8228	274	3	昭和52年5月
国頭村森林組合	代表理事 組合長 大城 盛雄	905-1427	国頭村字与那1258	電話:0980-41-5421 FAX:0980-41-2437	260	8	昭和59年9月
宮古森林組合	代表理事 常務理事 組合長 下地 敏彦 理事 佐和田 勝彦	906-0007	宮古島市平良字東仲宗根 968-3	電話:0980-73-8191 FAX:0980-73-8432	173	6	平成7年7月
林業・木材製造業労働災害防止 協会沖縄県支部	支 事務局 長 長堂 昌太郎 理事 嘉数 尚廣	900-0033	那覇市久米2-2-10	電話:098-868-3656 FAX:098-863-6431	9	3 (木材協会兼務)	昭和50年2月
沖縄県森林土木協議会	会 事務局 長 川平 賀継 理事 上里 幸秀	901-1105	南風原町字新川135 沖繩みどり会館	電話:098-987-1804 FAX:098-987-1805	151	2 (林業協会兼務)	平成6年5月

19-5 県の木・花・鳥

区分	和名及び学名	指定措置		説明
		琉球政府時代	復帰に伴う 経過措置	
県木	リュウキウマツ <i>Pinus Luchuensis</i> Mayr	1967年2月7日 告示第27号	1972年10月26日 告示第157号	その名とおり琉球特有のマツで、沖縄の自然を彩る代表的な高木である。木肌はやや黒色で、本土のクロマツとアカマツの中間くらい、針葉は本土のマツに比べて柔らかく細長いのが特徴である。どんな土質にも比較的よく育ち、20～30年で木材として収穫できるため、本県の重要な造林樹種である。家具材や土木資材として利用され、また街路樹や防風林としても古くから植栽されている。琉歌にもよく歌われ、年を経るにしたがって風格のある樹形になる。
県花	デイゴ <i>Erythrina variegata</i> var.orientalis merr	1967年2月7日 告示第27号	1972年10月26日 告示第157号	マメ科の落葉高木で、インドから太平洋諸島の海岸近くに分布し(インド原産)、沖縄は北限地である。材は非常に柔らかく、軽くて乾燥しても裂け目を生じないため、漆器の材料として用いられ、経済的価値が高い花木である。花は4～5月頃に咲き、深紅の情熱的な花は美しく、南国沖縄の初夏を彩る代表的な風物詩である。挿し木で容易に増殖できるため、街路や公園などの風致木として広く植栽されている。
県鳥	ノグチゲラ <i>Sapheopipo noguchii</i>	1967年5月9日 告示第156号	1972年10月26日 告示第157号	沖縄本島北部の原生林地帯に生息する世界的にも珍しい一属一種のキツツキ科の鳥である。イタジイなどの広葉樹の大木に巣穴をつくり、カミキリムシやセミの幼虫、クモ、木の実などをエサとします。雄と幼鳥の頭頂は赤く、全身鮮やかな茶褐色で、嘴は鉛色で、全長30cmほどである。足指が前後に2本ずつあり、尾で支え、木にしがみつくように止まる。1887年に新種として発表され、1955年(昭和30年)に琉球政府によって天然記念物に指定されていたが、復帰とともに国の天然記念物に指定された。

19-6 市町村の木・花・花木の指定状況

(平成30年12月現在)

	市町村名	木	花	花 木	制定年月日
1	国 頭 村	イタジイ	サクラツツジ	イジュ	S57.12.15
2	大 宜 味 村	シークワサー	シークワサー		S62.8.1
3	東 村	ヒルギ	ツツジ		S53.4.1(花)
4	今 帰 仁 村	リュウキュウマツ	ハイビスカス		S60.3.13
5	本 部 町	フクギ	ラン	サクラ	S62.12.10
6	名 護 市	ガジュマル	テッポウユリ	ヒカンザクラ	S48.8.1
7	恩 納 村	フクギ	オオハマボウ(ユウナ)		S48.5.15
8	宜 野 座 村	リュウキュウマツ	ツツジ		S57.7.29
9	金 武 町	クバ	サクラ		S52.11.21(木)、S53.1.6(花)
10	伊 江 村	ガジュマル	テッポウユリ	サルスベリ	S60.2.5
11	伊 平 屋 村	クバ	ツツジ(トウサツキ)		H1.8.7
12	伊 是 名 村	ウバメガシ	トウサツキ		H1.3.22
13	う る ま 市	リュウキュウコクタン	サンダンカ	ユウナ	H18.12.18
14	沖 縄 市	ビロー	ハイビスカス	クロトン	S49.10.26
15	読 谷 村	フクギ	ブーゲンビレア	イペー	S61.4.5
16	嘉 手 納 町	クロキ	ハイビスカス		S57.8.5
17	北 谷 町	センダン	フイリンシンカ		S57.4.1
18	北 中 城 村	リュウキュウコクタン	ラン	ブーゲンビレア	S61.5.20
19	中 城 村	リュウキュウコクタン	ハイビスカス		S60.4.23
20	宜 野 湾 市	リュウキュウコクタン	キク	サンダンカ	S50.12.9
21	西 原 町	ガジュマル	ブーゲンビレア	サワフジ	S55.3.2
22	浦 添 市	ホルトノキ	オオバナアリアケカズラ	オオゴチョウ	S49.12.4
23	那 覇 市	フクギ	ブーゲンビレア	ホウオウボク	S58.10.1
24	豊 見 城 市	リュウキュウコクタン	ブーゲンビレア		S56.11.1
25	糸 満 市	ガジュマル	ニチニチソウ	ブーゲンビレア	S56.11.27
26	八 重 瀬 町	リュウキュウコクタン	マリーゴールド	ヒカンザクラ	H19.9.5
27	南 城 市	リュウキュウコクタン	ハイビスカス	クチナシ	H19.3.1
28	与 那 原 町	リュウキュウコクタン	ハイビスカス	デイゴ	S60.2.4
29	南 風 原 町	リュウキュウコクタン	ブーゲンビレア		S57.12.25
30	久 米 島 町	リュウキュウマツ、フクギ	クメジマツツジ	ツバキ(久米紅)	H14.4.1
31	渡 嘉 敷 村	クバ	ケラマツツジ		H3.7.30
32	座 間 味 村	リュウキュウマツ	ケラマツツジ		H6.3.11
33	粟 国 村	フクギ	テッポウユリ	ソテツ	H11.6.14
34	渡 名 喜 村	フクギ	カワラナデシコ		H4.7.1
35	南 大 東 村	ダイトウビロウ	ハイビスカス		S61.6.12
36	北 大 東 村	ダイトウビロウ	ハマユウ		S61.6.12
37	宮 古 島 市	ガジュマル	ブーゲンビレア	デイゴ	H18.4.5
38	多 良 間 村	フクギ	タラマバナ(ベニバナ)	センダン	H5.3.26
39	石 垣 市	ヤエヤマコクタン	サキシマツツジ		S52.10.22
40	竹 富 町	イヌマキ	ゲットウ		S53.6.13
41	与 那 国 町	クバ	テッポウユリ	サルスベリ	S62.4.1

※リュウキュウコクタンとヤエヤマコクタンとクロキ、クバとビローは同一樹種であるが、この表では市町村の指定名を記載している。

20. 資料

20-1 土地利用状況

市町村	区分	人口	面積	森			林			面積			耕地	その他	森林率	
				総数	林野庁所管 国有林	林野庁所管 私有林	合計	国有	民有林面積		合計	市町村有				私有
									市町村有	私有						
	県計	1,461,231	228,101	106,907	32,083	74,824	5,599	40,641	28,584	38,024	83,170	47				
北	部	131,302	82,549	52,775	7,494	45,281	5,197	22,184	17,900	7,286	22,488	64				
名	護	62,227	21,090	13,713	-	13,713	1,387	6,216	6,110	1,460	5,917	65				
国	頭	5,006	19,480	16,471	3,949	12,522	3,348	5,603	3,572	600	2,409	85				
大	宜	3,157	6,355	4,841	-	4,841	10	2,247	2,585	292	1,222	76				
東	村	1,876	8,188	6,058	3,545	2,513	403	1,045	1,065	421	1,709	74				
今	帰	9,611	3,993	1,359	-	1,359	8	406	945	851	1,783	34				
本	部	13,590	5,435	2,091	-	2,091	15	299	1,777	587	2,757	38				
恩	納	10,906	5,083	2,959	-	2,959	1	1,898	1,060	341	1,783	58				
宜	座	5,916	3,130	1,555	-	1,555	-	1,421	134	473	1,102	50				
金	武	11,495	3,793	2,023	-	2,023	0	1,601	421	295	1,475	54				
伊	江	4,700	2,278	119	-	119	0	37	82	1,090	1,069	5				
伊	平	1,288	2,182	1,210	-	1,210	23	1,084	103	335	637	56				
伊	是	1,530	1,542	375	-	375	1	327	47	541	626	24				
中	南	1,219,315	63,682	13,204	2	13,202	203	7,043	5,956	11,154	39,324	21				
那	覇	324,169	3,959	20	-	20	0	6	14	5	3,934	1				
豊	見	62,566	1,960	120	-	120	0	10	109	293	1,547	6				
う	る	122,099	8,711	1,462	-	1,462	25	282	1,155	1,030	6,219	17				
沖	縄	140,503	4,972	852	-	852	42	440	370	114	4,006	17				
宜	野	97,509	1,980	85	-	85	0	1	84	45	1,850	4				
浦	添	114,165	1,948	73	-	73	12	2	59	6	1,869	4				
糸	満	60,206	4,663	444	-	444	16	115	313	1,550	2,669	10				
南	城	42,836	4,994	917	0	916	9	31	876	1,350	2,727	18				
読	谷	41,214	3,528	862	-	862	23	326	514	767	1,899	24				

(単位 人口:人 面積:h a 率:%)

市町村	区分	人口	面積	森			林			面積			耕地	その他	森林率
				総数	林野庁所管 国有林	合計	県有	民有林面積		合計	市町村有	私有			
								市町村有	私有						
嘉手納町		13,841	1,512	259	-	259	0	19	240	40	1,213	17			
北谷町		29,093	1,393	83	-	83	1	4	79	8	1,302	6			
北中城村		16,897	1,154	199	-	199	14	1	184	74	881	17			
中城村		19,725	1,553	275	-	275	3	1	270	289	989	18			
西原町		35,318	1,590	124	-	124	3	4	117	146	1,320	8			
八重瀬町		30,093	2,696	181	-	181	1	24	156	963	1,552	7			
与那原町		18,906	518	68	-	68	2	2	64	38	412	13			
南風原町		37,342	1,076	62	-	62	3	8	51	181	833	6			
久米島町		8,235	6,365	2,360	-	2,360	1	2,032	326	1,710	2,295	37			
渡嘉敷村		693	1,923	1,721	2	1,719	0	1,407	311	15	187	89			
座間味村		910	1,674	1,337	-	1,337	1	1,061	275	8	329	80			
栗国村		734	765	246	-	246	10	33	204	128	391	32			
渡名喜村		389	387	242	-	242	0	97	145	22	123	63			
北大東村		590	1,309	378	-	378	8	358	12	542	389	29			
南大東村		1,282	3,052	834	-	834	28	778	28	1,830	388	27			
宮古八重山地域		110,614	81,870	40,928	24,586	16,342	199	11,414	4,728	19,584	21,358	50			
宮古島市		54,519	20,420	3,384	-	3,384	74	1,836	1,474	10,700	6,336	16			
石垣市		49,174	22,915	8,963	-	8,963	102	7,693	1,169	5,330	8,622	39			
多良間村		1,192	2,200	671	-	671	22	51	598	983	546	30			
竹富町		4,239	33,439	26,817	24,586	2,231	1	904	1,326	2,060	4,562	80			
与那国町		1,490	2,896	1,092	-	1,092	1	930	161	511	1,293	38			

注) 1. 人口は、沖縄県市町村概要(平成30年3月)による。

2. 面積は、沖縄県市町村概要(平成30年3月)による。

なお、那覇市及び豊見城市並びにうるま市及び金武町の境界未定分は、普通交付税の算定に用いる市町村面積の協定書による。

3. 森林面積は平成29年4月1日現在有効の地域森林計画の数値である。

4. 国有林は、本島北部(国頭村、東村)、宮古・八重山(竹富町)については、平成29年4月1日現在有効の国有林の地域別森林計画による。

本島中南部の市町村については沖縄森林管理署提供資料(平成27年8月31日現在)による。

5. 耕地は、沖縄県市町村概要(平成30年3月)による。

6. 区分のうち、その他面積は、市町村面積から森林面積と耕地面積の合計を差し引いた値とした。

7. 合計と内訳の計が一致しないのは、四捨五入によるものである。

20-2 齡級別森林資源構成表

単位 面積：ha 材積：立木：千m³ 立竹：千束 成長量：千m³

区分	總數		1 齡級		2 齡級		3 齡級		4 齡級		5 齡級		6 齡級		7 齡級		成長量								
	材積	成長量	面積	材積	成長量	面積	材積	成長量	面積	材積	成長量	面積	材積	成長量	面積	材積		成長量							
總數	74,824	9,752	59	322	88	0	299	9	2	137	15	1	208	24	1	522	75	4	1,124	132	4	1,567	284	7	
	總數	65,501	9,570	59	102	88	0	221	9	2	136	15	1	208	24	1	515	74	4	1,119	131	4	1,563	283	7
總數	17,405	2,748	23	22	68	0	20	1	0	21	3	0	21	1	0	75	12	0	181	16	0	347	69	1	
	總數	48,095	6,822	35	80	20	0	201	8	1	116	11	1	187	23	1	441	62	2	938	114	4	1,217	214	6
人	總數	10,270	1,839	25	101	88	0	213	9	2	94	6	0	142	7	0	282	22	0	430	33	1	737	112	3
	總數	6,280	1,302	18	22	68	0	15	1	0	18	2	0	18	0	0	69	11	0	88	8	0	308	61	1
立	總數	3,990	537	7	79	20	0	198	8	1	76	3	0	125	6	0	213	12	0	341	26	1	430	53	1
	總數	9,373	1,557	21	70	3	0	200	6	1	88	6	0	123	5	0	248	17	0	398	28	1	668	72	2
工	總數	5,717	1,141	16	10	0	0	10	0	0	18	2	0	13	0	0	55	8	0	77	6	0	258	35	0
	總數	3,657	416	6	59	2	0	190	6	1	69	3	0	111	5	0	193	9	0	321	21	1	410	37	0
林	總數	897	282	4	31	86	0	13	3	0	6	0	19	1	0	35	5	0	32	6	0	70	40	1	
	總數	564	161	2	11	67	0	5	1	0	0	0	5	0	0	14	3	0	12	0	0	50	25	0	
木	總數	334	121	2	20	18	0	8	2	0	6	0	13	1	0	20	2	0	21	4	0	20	15	0	
	總數	55,231	7,731	33	1	0	0	8	0	0	41	9	1	66	18	1	233	52	2	690	98	3	826	171	4
天	總數	11,125	1,446	6	0	0	0	6	0	1	0	0	3	1	0	4	1	0	93	10	0	39	8	0	
	總數	44,105	6,285	28	1	0	0	3	0	0	40	8	1	62	17	1	229	51	2	597	88	3	787	163	4
地	總數	-	-	-	-	-	-	-	-	-	-	-	-	-	-	-	-	-	-	-	-	-	-	-	-
	總數	7,397	1,175	4	0	0	0	0	0	0	5	2	4	2	0	53	17	1	43	4	0	106	24	1	
然	總數	399	56	0	0	0	0	0	0	0	0	0	1	0	0	0	0	0	1	0	0	5	1	0	
	總數	6,998	1,119	4	0	0	0	0	0	0	5	2	3	1	0	53	17	1	42	4	0	101	23	1	
林	總數	47,853	6,556	29	1	0	0	8	0	0	36	7	1	62	17	1	179	35	1	647	93	3	720	147	4
	總數	10,726	1,389	5	0	0	0	6	0	0	1	0	2	0	0	4	1	0	92	10	0	34	8	0	
竹	總數	37,107	5,166	24	1	0	0	3	0	0	35	7	1	59	16	1	174	34	1	555	84	3	687	139	4
	總數	184	3	-	-	-	-	-	-	-	-	-	-	-	-	-	-	-	-	-	-	-	-	-	-
無	總數	3,629	-	-	-	-	-	-	-	-	-	-	-	-	-	-	-	-	-	-	-	-	-	-	-
	總數	3,955	182	0	220	0	0	77	0	0	0	0	0	0	0	7	0	0	5	0	0	3	0	0	
更新困難地	總數	1,576	-	-	-	-	-	-	-	-	-	-	-	-	-	-	-	-	-	-	-	-	-	-	-
	總數	-	-	-	-	-	-	-	-	-	-	-	-	-	-	-	-	-	-	-	-	-	-	-	-

注) 単位未満四捨五入のため、総数と内訳は必ずしも一致しない。

単位 面積:ha 材積:立木:千m³ 立竹:千束 成長量:千m³

区分	8 齡 級		9 齡 級		1 0 齡 級		1 1 齡 級		1 2 齡 級		1 3 齡 級		1 4 齡 級		1 5 齡 級		成長量								
	面積	材積	成長量	面積	材積	成長量	面積	材積	成長量	面積	材積	成長量	面積	材積	成長量	面積		材積							
総	総数	2,478	380	7	3,367	420	5	7,465	1,074	7	13,541	1,890	7	18,455	2,562	8	10,510	1,474	3	3,996	595	0	6,091	728	0
	総数	2,449	379	7	3,286	416	5	6,954	1,047	7	12,867	1,842	7	17,586	2,489	8	10,252	1,458	3	3,926	586	0	4,315	728	0
人	総数	724	106	2	1,707	223	4	2,490	394	4	3,984	636	5	4,721	734	4	2,195	327	2	500	81	0	397	74	0
	総数	1,725	272	5	1,580	193	2	4,463	653	3	8,883	1,205	3	12,865	1,755	4	8,057	1,131	2	3,425	505	0	3,917	654	0
立	総数	925	147	3	1,627	226	4	1,714	289	4	1,549	327	3	1,375	321	3	573	148	1	264	53	0	242	50	0
	総数	567	80	2	1,279	171	3	1,194	207	3	980	243	3	981	258	3	416	112	1	181	43	0	144	37	0
工	総数	358	67	1	348	54	0	520	82	0	568	84	0	396	63	0	158	36	0	83	10	0	97	12	0
	総数	837	111	2	1,447	206	3	1,569	272	3	1,420	309	2	1,296	303	3	543	130	1	250	53	0	216	37	0
林	総数	505	75	1	1,133	155	3	1,084	195	3	903	230	2	945	254	3	397	110	1	176	43	0	133	27	0
	総数	331	36	0	314	51	0	485	78	0	519	79	0	352	50	0	145	20	0	74	9	0	82	9	0
木	総数	88	35	1	180	20	0	146	17	0	127	19	0	79	18	0	31	18	0	14	1	0	26	13	0
	総数	62	5	0	145	16	0	109	13	0	78	13	0	35	5	0	18	2	0	6	0	0	11	10	0
天	総数	26	30	1	35	4	0	35	4	0	50	7	0	44	13	0	12	16	0	8	1	0	16	3	0
	総数	1,524	232	4	1,660	191	2	5,240	758	3	11,318	1,515	4	16,211	2,167	5	9,679	1,309	2	3,661	533	0	4,073	680	0
地	総数	157	26	0	428	52	0	1,296	187	1	3,004	394	1	3,741	476	1	1,779	215	0	319	38	0	253	37	0
	総数	1,367	206	4	1,232	139	2	3,943	571	3	8,314	1,121	3	12,470	1,691	4	7,900	1,095	2	3,343	495	0	3,818	642	0
然	総数	-	-	-	-	-	-	-	-	-	-	-	-	-	-	-	-	-	-	-	-	-	-	-	-
	総数	106	14	0	185	25	0	600	96	0	1,178	165	0	2,130	334	1	1,555	248	0	600	94	0	830	152	0
林	総数	7	3	0	37	4	0	39	5	0	58	8	0	105	14	0	105	14	0	22	3	0	19	3	0
	総数	98	11	0	149	21	0	561	91	0	1,120	156	0	2,026	319	1	1,450	235	0	578	91	0	811	148	0
竹	総数	1,418	218	4	1,474	166	2	4,640	661	3	10,142	1,350	4	14,080	1,854	4	8,125	1,060	2	3,061	439	0	3,242	527	0
	総数	150	23	0	392	48	0	1,257	181	1	2,947	385	1	3,635	462	1	1,674	200	0	297	35	0	234	34	0
無	総数	1,269	195	3	1,083	119	2	3,383	479	2	7,195	964	2	10,445	1,372	3	6,450	860	1	2,764	404	0	3,007	493	0
	総数	-	-	-	-	-	-	-	-	-	-	-	-	-	-	-	-	-	-	-	-	-	-	-	-
更	総数	29	1	0	81	4	0	511	27	0	674	50	0	869	74	0	258	17	0	70	9	0	269	0	0
	総数	-	-	-	-	-	-	-	-	-	-	-	-	-	-	-	-	-	-	-	-	-	-	-	-

注) 単位未満四捨五入のため、総数と内訳は必ずしも一致しない。

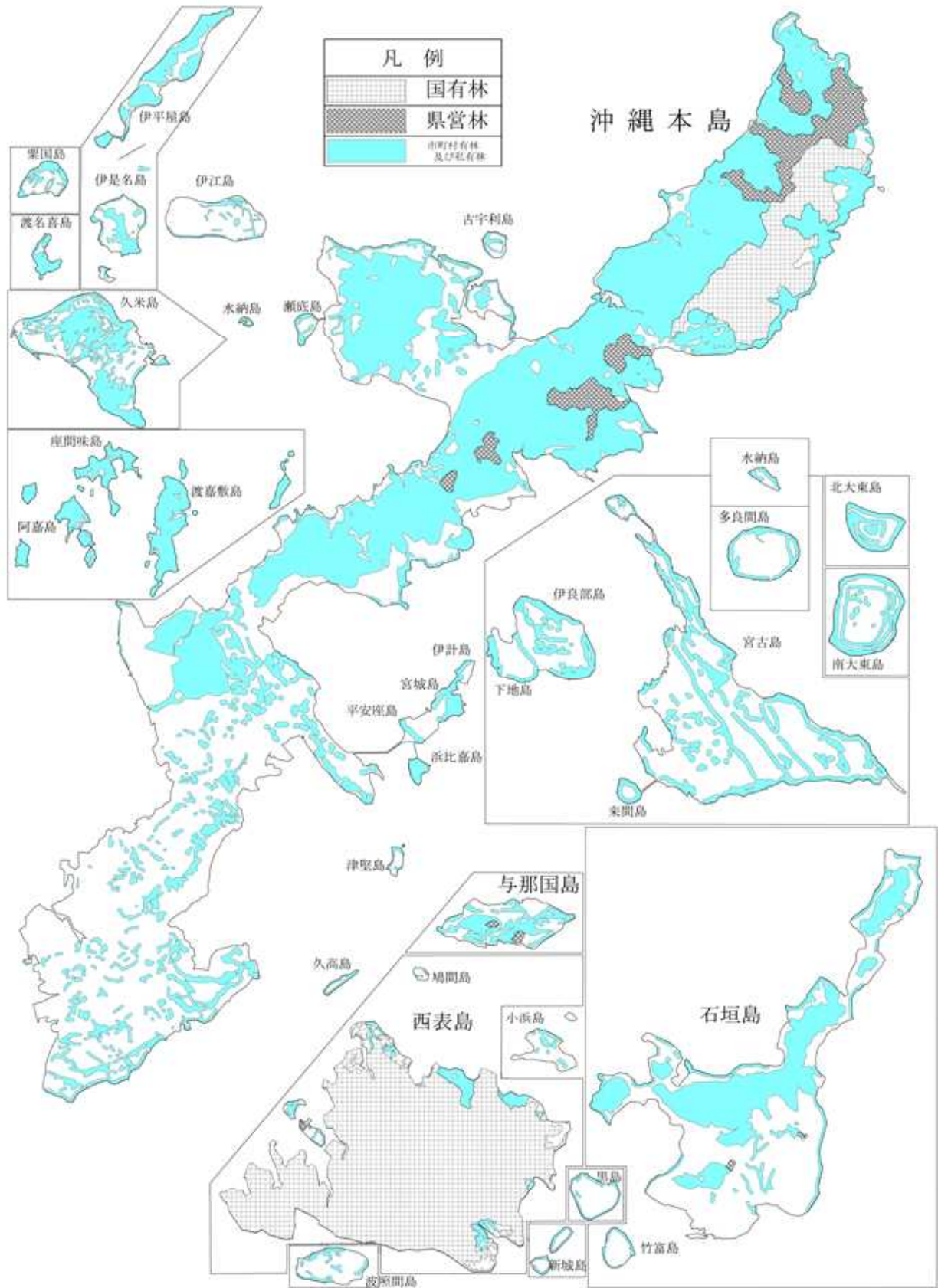
20-3 所有形態別森林資源表

(単位 面積:ha 材積:立木1,000m³、立竹1,000束)

区分	総数	立木										竹			更新 困難地	ギン ・ヤシ等
		合計		人工林		天然林		計	伐採跡地	未立木他	無立木地					
		針葉樹	広葉樹	計	針葉樹	広葉樹	計				針葉樹	広葉樹	林			
総 面 積	74,824	17,405	48,095	10,270	6,280	3,990	55,231	11,125	44,105	184	51	3,629	3,577	3,935	1,576	
材 積	9,752	2,748	6,822	1,839	1,302	537	7,731	1,446	6,285	—	—	—	—	182	—	
県 有 面 積	5,599	1,469	3,831	1,715	1,216	500	3,585	253	3,332	1	1	153	152	110	36	
材 積	890	267	615	295	225	70	587	41	546	—	—	—	—	8	—	
市 町 村 有 面 積	40,641	8,780	27,500	6,021	3,674	2,347	30,259	5,106	25,153	158	37	1,815	1,777	1,831	558	
材 積	5,831	1,553	4,207	1,206	865	341	4,554	688	3,866	—	—	—	—	71	—	
私 有 面 積	28,584	7,156	16,764	2,534	1,390	1,144	21,387	5,766	15,620	26	13	1,661	1,649	1,994	982	
材 積	3,030	929	2,000	339	212	126	2,590	716	1,874	—	—	—	—	102	—	

注) 1. 単位未満四捨五入のため、総数と内訳は必ずしも一致しない。

20-4 森林分布概況図



沖縄の森林・林業（平成30年版）

平成31年1月

発行 沖縄県農林水産部森林管理課

〒900-8570 沖縄県那覇市泉崎1-2-2

tel 098-866-2295 fax 098-868-0700

本冊子に使用した紙（表紙は除く）は、30%の間伐材（九州産）が配合されており、地球温暖化の防止、林業・山村の活性化に貢献しています。商品名『木になる紙』。

