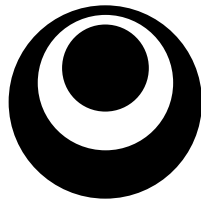


平成 23 年

市 場 年 報



沖繩県中央卸売市場

ま え が き

この年報は、沖縄県中央卸売市場における平成 23 年1月から 12 月までの青果物、花き類の取扱状況について、関係業者の報告に基づき編集したものです。

これにより、年間の卸売市場の動態を明らかにし、市場流通行政の基礎資料とするとともに、広く生産者や出荷団体、流通業界及び消費者の参考に資するため市場情報提供の一環として刊行致しました。

近年、生鮮物流通の多様化が進み、それに伴って卸売市場の機能強化、効率化が求められています。

当市場においても市場利用者のニーズに対応しながら、これからも沖縄県の野菜、果実、花きの流通拠点として機能充実に努めてまいります。

今後とも、生産者や出荷団体、流通業界をはじめ関係各位の一層の御支援、御協力を御願い申し上げます。

なお、年報編集にあたり、御協力頂きました関係各位に深く感謝の意を表するとともに、ご利用者各位の本書に対する御指導、御提言をお願いいたします。

平成 24 年3月

沖縄県中央卸売市場

場長 東崎 信哉

凡 例

この年報は、沖縄県中央卸売市場において、平成 23 年中に取引された青果部及び花き部に関し、卸売業者が沖縄県中央卸売市場条例等の定めるところにより提出した各種報告書に基づいて作成したものである。

1 期 間

平成 23 年 1 月 1 日から平成 23 年 12 月 31 日までの期間で、その開市日数は、青果部が 271 日、花き部が 208 日である。

2 単 位

原則として、数量は青果部が kg、花き部が本又は鉢、金額は円とし、単位未満の数値は四捨五入の方法により整理した。

なお、平均単価は青果部が円/kg、花き部が円/本又は円/鉢とした。

3 産 地

原則として、その産地又は加工地の属する都道府県及び外国別としたが、一部産地不明等により、その出荷地の属する都道府県及び外国をもって表示されたものがある。

4 記 号

0 単位に満たないもの

-A 負の数値

※なお、一部の数量、金額で負の数値があるが、これは電算処理上、事後に修正を加えたためである。

目 次

1	市場の概要	1
2	施設の概要	2
3	市場の沿革	4
4	市場の役割と構成等	5
5	市場関係業者・団体一覧・附属機関	7
6	月ごとの平均気温、雨量、日照時間	10

I 総 括

1	平成 23 年沖縄県中央卸売市場取扱高	11
2	青果の種類別取扱高	12
3	青果の年間の概況	13
4	月別 1 日当たり取扱高	15
5	青果部種類別品目順位	16
6	青果部種類別産地順位	17
7	委託、買付別取扱高	18
8	買受人別取扱高	18
9	花きの種類別取扱高比	19
10	花きの年間概況	20
11	月別 1 日当たり取扱高	21
12	花き部種類別品目別順位	22
13	花き部種類別産地別順位	23
14	委託、買付別取扱高	24
15	買受人別取扱高	24

II 青 果 部

1	年間取扱高の推移	25
2	月別取扱数量及び平均単価の推移	26
3	月別 1 日取扱数量及び金額の推移	26
4	野菜の品目別取扱数量及び単価の推移	27
5	果実の品目別取扱数量及び単価の推移	31
6	種類別県内県外外国産別取扱数量及び金額(月別)	35
7	種類別県内県外産別取扱数量及び金額の推移	36
8	野菜の品目別取扱数量及び金額(月別)	37
9	野菜の産地別取扱数量及び金額(月別)	44
10	野菜の品目別産地別取扱数量及び金額(月別)	47
11	果実の品目別取扱数量及び金額(月別)	80
12	果実の産地別取扱数量及び金額(月別)	84

13	果実の品目別産地別取扱数量及び金額(月別).....	87
14	県内・県外産地別取扱数量及び金額(月別).....	100
15	種類別県内産シェア(月別).....	100
16	県内産種類別品目順位.....	101
17	県内産野菜の品目別取扱数量及び金額(月別).....	102
18	県内産野菜の産地別取扱数量及び金額(月別).....	108
19	県内産野菜の品目別産地別取扱数量及び金額(月別).....	109
20	県内果実の品目別取扱数量及び金額(月別).....	141
21	県内果実の産地別取扱数量及び金額(月別).....	144
22	県内果実の品目別産地別取扱数量及び金額(月別).....	145

Ⅲ 花 き 部

1	年間取扱高の推移.....	156
2	月別取扱数量及び平均単価の推移.....	157
3	月別1日取扱数量及び金額の推移.....	157
4	切花の品目別取扱数量及び単価の推移.....	158
5	鉢物の品目別取扱数量及び単価の推移.....	162
6	種類別県内県外外国産別取扱数量及び金額(月別).....	166
7	種類別県内県外産別取扱数量及び金額の推移.....	167
8	切花の品目別取扱数量及び金額(月別).....	168
9	切花の産地別取扱数量及び金額(月別).....	173
10	切花の品目別産地別取扱数量及び金額(月別).....	175
11	鉢物の品目別取扱数量及び金額(月別).....	200
12	鉢物の産地別取扱数量及び金額(月別).....	206
13	鉢物の品目別産地別取扱数量及び金額(月別).....	207
14	県内・県外産地別取扱数量及び金額(月別).....	221
15	種類別県内産シェア(月別).....	221
16	県内産種類別品目順位.....	222
17	県内切花の品目別取扱数量及び金額(月別).....	223
18	県内切花の産地別取扱数量及び金額(月別).....	227
19	県内切花の品目別産地別取扱数量及び金額(月別).....	229
20	県内鉢物の品目別取扱数量及び金額(月別).....	245
21	県内鉢物の産地別取扱数量及び金額(月別).....	250
22	県内鉢物の品目別産地別取扱数量及び金額(月別).....	252

1 市場の概要

- 1) 名 称 沖縄県中央卸売市場
- 2) 開設者 沖縄県
- 3) 所在地 沖縄県浦添市伊奈武瀬 1-11-1
- 4) 開設認可 昭和 59 年 3 月 28 日
- 5) 業務開始 青果部 昭和 59 年 4 月 17 日
花き部 平成 9 年 9 月 22 日
- 6) 開設区域 沖縄県全域
- 7) 取扱品目 青果部 野菜、果実及びこれらの加工品並びに規則で定めるその
他食料品
花き部 花き
- 8) せり開始時刻 青果部 午前 6 時(月～土)
花き部 切花 午後 4 時(月、水、金)
鉢物 午前 10 時(火、金)
- 9) 位置図



2 施設の概要

1) 事業費内訳

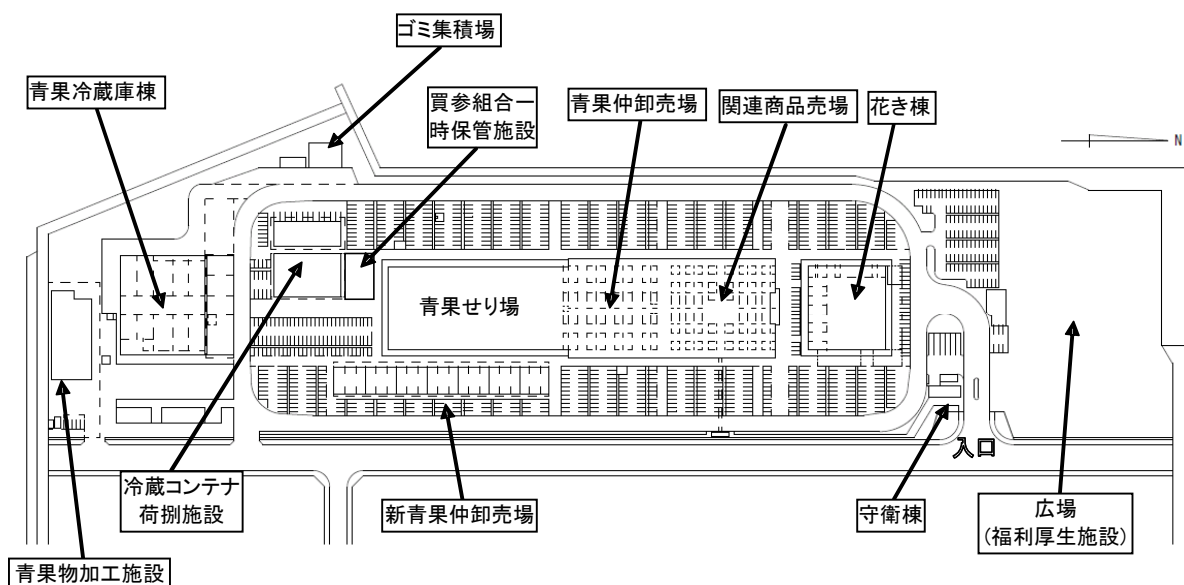
年 度	事 業	事業費
S55 年度	用地取得	2,074,280 千円
S56～58 年度	中央卸売市場整備(青果)	4,804,811 千円
H 5 年度	新仲卸棟・荷捌施設整備	645,346 千円
H 7～H 8 年度	中央卸売市場整備(花卉)	1,183,360 千円
H17 年度	沖縄型低温管理施設モデル事業	44,483 千円
H17～H18 年度	青果部冷蔵庫棟改良	246,275 千円
総 事 業 費		8,998,555 千円

※実施設計等含む

2) 敷地面積内訳

所在地	敷地面積
那覇市	33,645 m ²
浦添市	78,659 m ²
合 計	112,304 m ²

3) 市場全体配置図



主要施設

開設者整備

青果棟		6,768 m²
	内 卸売場	5,614 m ²
	内 低温売場施設	1,248 m ²
中央棟		14,038 m²
	内 仲卸売場	492 m ²
	内 関連商品売場	4,318 m ²
	内 倉庫施設	1,230 m ²
	内 加工施設	1,230 m ²
	内 業者事務施設	2,953 m ²
	内 管理事務施設	1,798 m ²
新仲卸売場棟		2,749 m²
	内 仲卸売場	2,745 m ²
冷蔵コンテナ荷捌施設棟		640 m²
青果冷蔵庫棟		3,242 m²
	内 冷蔵庫	1,986 m ²
花き棟		3,694 m²
	内 卸売場	1,517 m ²
	内 低温売場施設	98 m ²
	内 仲卸売場	640 m ²
	内 買荷保管・積込施設	146 m ²
その他建物		806 m²
駐車場施設		31,541 m²
	駐車可能台数	1,079 台

※面積は、「延べ床面積」での計上

関係事業者整備

青果物加工施設		1,691 m²
	内 青果物加工場	1,323 m ²
通い容器洗浄棟		120 m²
冷蔵庫前荷捌施設		992 m²
荷捌場雨よけ施設		1,097 m²
買参組合一時保管施設		655 m²
簡易荷捌施設(花き)		965 m²
駐車場施設		307 m²
	駐車可能台数	13 台

※面積は、「延べ床面積」での計上

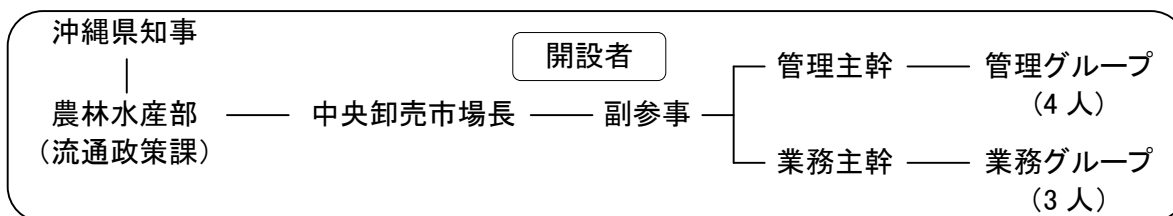
3 市場の沿革

昭和43年～47年	卸売市場の設置等、流通機構整備に対する陳情(市町村、農協、経済連、南部振興会、雑貨商組合等から20件)
昭和48年	3月27日 沖縄県卸売市場審議会発足 3月28日 沖縄県中央卸売市場整備方針の決定 6月9日 沖縄県卸売市場整備計画の策定公表
昭和51年	2月27日 国に対し、沖縄県中央卸売市場整備計画を提出 4月7日 国の第2次中央卸売市場整備計画が策定公表され、沖縄県中央卸売市場整備計画は同計画に編入
昭和55年	3月29日 沖縄県中央卸売市場運営協議会設置条例の公布 4月1日 中央卸売市場建設のための専任機関(本庁機関)として中央卸売市場建設室を設置
昭和56年	3月20日 中央卸売市場用地を那覇市及び浦添市から取得
昭和57年	9月10日 沖縄県中央卸売市場建設工事起工式
昭和58年	8月8日 卸売業者となる沖縄協同青果株式会社の設立 12月22日 沖縄県中央卸売市場関連事業者組合の設立 12月24日 沖縄県青果仲卸事業協同組合の設立
昭和59年	1月12日 沖縄県中央卸売市場売買参加者協同組合の設立 2月24日 沖縄県中央卸売市場精算株式会社の設立 3月20日 中央卸売市場建設工事竣工 3月28日 沖縄県中央卸売市場の開設認可 3月31日 沖縄県中央卸売市場条例及び同条例施行規則の公布、施行 開場式典、祝賀会 4月10日 沖縄県中央卸売市場協会の設立 4月17日 農林水産大臣から卸売業務(青果部)の許可、業務開始 5月11日 沖縄県中央卸売市場開設記念フェア(~13日まで) 10月1日 中央卸売市場への県産出荷野菜を対象とした重要野菜価格安定対策事業(県単独事業)発足
昭和60年	5月11日 沖縄県中央卸売市場開設1周年記念式典 9月21日 沖縄協同青果(株)低温売場完成(40坪) 10月17日 野菜の生産・流通を考える会(17日会)発足
昭和61年	5月16日 那覇市が国の野菜指定消費地域に指定され、沖縄県中央卸売市場が指定野菜
昭和62年	1月4日 価格安定対策事業(国庫補助)の対象市場となる。 沖縄県中央卸売市場キャンペーン全島縦断駅伝大会 6月11日 沖縄協同青果(株)低温売場完成(80坪) 12月10日 沖縄協同青果(株)荷捌場完成(111坪)
昭和63年	3月31日 沖縄協同青果(株)低温売場完成(40坪) 取扱高100億円突破(昭和62年度) 7月23日 沖縄協同青果(株)増設荷捌場完成(189坪) 9月20日 沖縄県中央卸売市場への路線バス運行開始
平成元年	6月24日 沖縄県中央卸売市場開設5周年記念事業
平成3年	5月1日 国の第5次中央卸売市場整備計画に沖縄県中央卸売市場の取扱品目の変更(花きの追加)
平成4年	3月31日 取扱高150億円突破(平成3年度)
平成6年	5月31日 仲卸売場、卸業者荷捌場増築工事竣工 7月19日 沖縄県中央卸売市場開設10周年記念式典
平成8年	3月18日 花き部新築工事起工 6月18日 沖縄県中央卸売市場運営協議会開催(花き部の開設に係る審議)

平成9年	2月14日	花き部新築工事竣工
	3月28日	沖縄県卸売市場整備計画の策定(国の第6次中央卸売市場整備計画関連)
	7月15日	沖縄県中央卸売市場事業計画の変更認可(取扱品目に花きを追加)
	7月29日	沖縄県中央卸売市場条例の一部を改正する条例の公布(花き部の開設に係る関係条文の改正)
	9月18日	花き部開場式典
平成11年	9月19日	沖縄県中央卸売市場条例の一部を改正する条例の公布
	9月22日	農林水産大臣から花き部の開設認可及び卸売業務の許可、花き部業務開始
	4月1日	場内廃棄物の分別収集・資源化処分開始
平成12年	3月31日	沖縄県中央卸売市場条例の一部を改正する条例及び同条例施行規則の一部を改正する規則の公布(売買取引の変更にかかる法改正に伴う改正)
平成13年	3月31日	青果物取扱高9万トン突破(平成12年度)
平成15年	3月31日	沖縄県中央卸売市場条例施行規則の一部を改正する規則の公布(施設使用料の軽減措置期限の延長に伴う改正)
平成17年	3月31日	国の第8次中央卸売市場整備計画の策定(施設の改良等) 沖縄県中央卸売市場条例及び同条例施行規則の一部を改正する条例・規則の公布(品質管理の高度化,商物一致規制の緩和,買付集荷の自由化,業務内容の多角化等)
平成18年	2月27日	青果部冷蔵庫棟冷凍機改良工事(冷凍機4基更新)
	3月31日	沖縄型低温管理施設(青果部せり場内)竣工
	11月11日	(有)グリーンフィールド加工施設 落成式
平成19年	2月28日	青果部冷蔵庫棟冷凍機改良工事(冷凍機2基更新)
平成20年	7月20日	「中央卸売市場まつり2008」開催(5,559名来場)
	12月26日	沖縄県中央卸売市場条例の一部を改正する条例及び同条例施行規則の一部を改正する規則の公布(委託手数料の弾力化にかかる法改正に伴う改正)
平成21年	7月19日	「中央卸売市場まつり2009」開催(7,044名来場)
	8月14日	新型インフルエンザ発生に伴う事業継続計画(BCP)の策定
平成22年	2月17日	買参組合一時保管施設落成式
	7月18日	「中央卸売市場まつり2010」開催(8,129名来場)
平成23年	3月31日	国の第9次中央卸売市場整備計画の策定
	7月24日	「中央卸売市場まつり2011」開催(8,116名来場)

4 組織及び市場の役割・構成等

1) 組織



2) 市場の役割・構成

(1) 役割

市場は次の機能によって新鮮で、豊富な青果物、花き等を安定的に消費者へ提供します。

ア 集荷機能(多種多様な品目の豊富な品揃え)

イ 分荷機能(多数の小売業者等への迅速な分配)

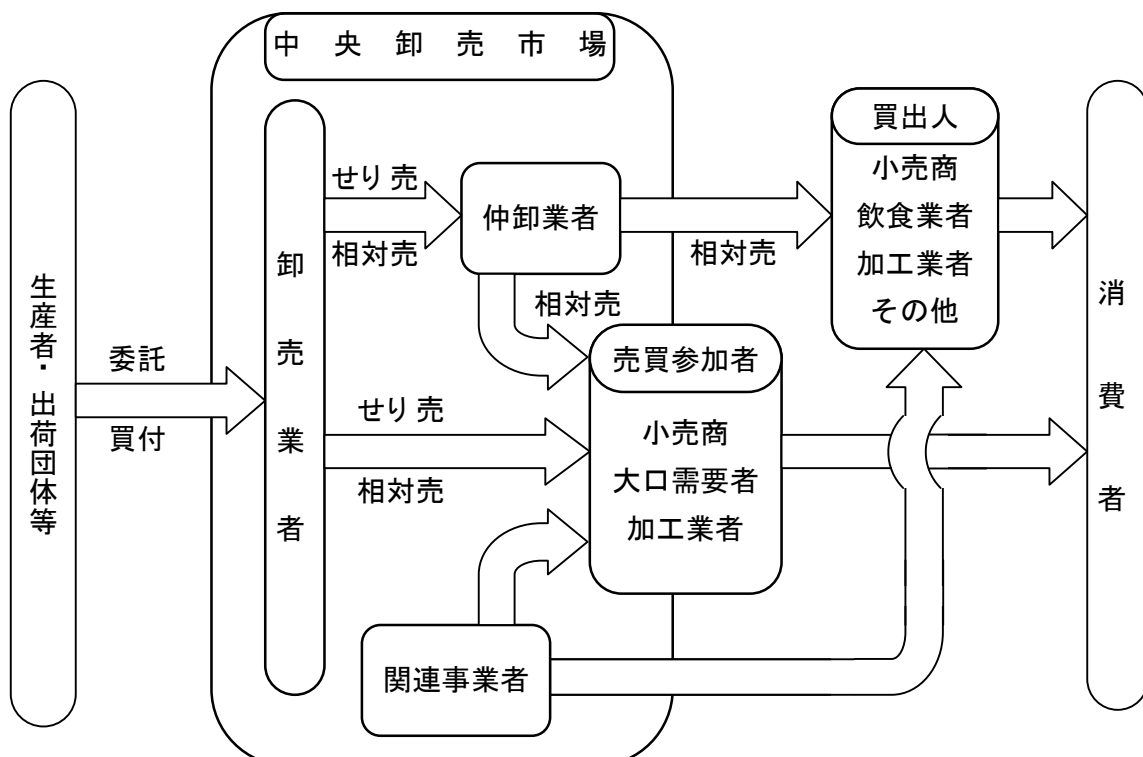
ウ 価格形成機能(せりを主体とした取引により、需給を反映した迅速かつ公正な価格形成)

- エ 決済機能(販売代金の迅速、確実な決済)
- オ 情報機能(全国からの青果物の需給に係わる情報の収集・伝達)
- カ その他食品衛生検査(安全な青果物を供給するための検査)

(2) 構成

- ア 開設者 農林水産大臣の許可を受けて、生鮮食料品等の取引の適正化とその生産及び流通の円滑化を図り、県民の生活の安定に資するため、市場施設の整備、関係業者の指導監督及び市場の管理運営を行う者(当市場では沖縄県)。
- イ 卸売業者 農林水産大臣の許可を受けて、出荷者から販売の委託を受け、又は買付けた生鮮食料品等を市場内卸売場において、仲卸業者及び売買参加者に卸売をする者。
- ウ 仲卸業者 開設者の許可を受けて、市場内の店舗において、卸売業者から卸売を受けた生鮮食料品等を仕分けし、又は調製して小売業者等に販売する者。
- エ 売買参加者 開設者の承認を受けて、卸売業者の行う卸売に参加して生鮮食料品等を買受けることができる小売業者及び大口需要者等。
- オ 関連事業者 開設者の許可を受けて、市場において卸売業者の取扱品目以外の食料品販売等市場機能の充実に資する業務を行う者及び飲食店等市場の利用者に便益を提供する業務を行う者。
- カ 買出人 市場内において仲卸業者から販売を受ける小売業者及び飲食業者等。

(3) 市場流通のしくみ



5 市場関係業者・団体一覧・附属機関 (平成24年1月1日現在)

1) 卸売業者

部別	名称	代表者名	組織体制	資本金 又は 出資金	電話番号 FAX 番号
青果	沖縄協同青果株式会社	名嘉 重則	役員 11人 職員 62人 (せり人 55人)	2億円	098-865-2000 098-862-1185
花き	株式会社沖縄県 花卉卸売市場	平 隆司	役員 8人 職員 11人 (せり人 9人)	6,450 万円	098-869-6161 098-869-6262
	沖縄県くみあい 生花株式会社	比嘉 隆	役員 9人 職員 9人 (せり人 14人)	4,000 万円	098-866-9887 098-866-9883

2) 仲卸業者

部別	許可番号	名称	代表者名	電話番号 FAX 番号
青果	13	株式会社マルアオ	與那嶺 芳夫	098-865-2023 098-869-2325
	14	合資会社徳平商店	渡久平 元昭	098-865-2038 098-863-1329
	15	株式会社古堅青果	古堅 宗章	098-865-2032 098-862-2225
	17	合資会社二葉青果	比嘉 靖	098-865-2034 098-862-5006
	19	株式会社オリオン商事	大城 正雄	098-865-2020 098-865-2022
	20	有限会社光生青果	比嘉 昌平	098-865-2052 098-865-2053
	21	株式会社ゆたか青果	長濱 一好	098-865-2055 098-862-7894
	22	有限会社丸吉青果	新垣 政雄	098-867-2079 098-865-2028
	24	有限会社西銘青果店	西銘 宜和	098-865-2061 098-865-2096
	27	株式会社農協直販	伊藝 俊	098-860-2010 098-860-2008
	28	有限会社平田青果店	平田 嗣幸	098-865-2036 098-865-2037
	30	有限会社松田青果店	松田 義弘	098-865-2077 098-866-8826
	31	合資会社富士物産	仲田 潔	098-865-2025 098-865-2027

部別	許可番号	名 称	代表者名	電話番号 FAX 番号
	1	有限会社沖縄第一花卉	丸山 一三	098-862-8780 098-869-6387
	2	有限会社花の二葉屋	谷口 正敏	098-865-2119 098-865-2102
花き	3	沖縄花卸販売有限会社	佐久本 敦志	098-861-2381 098-860-8195
	5	株式会社りゅう花	早川 隆夫	098-864-1234 098-869-3539
	6	有限会社花遊	具志堅 千恵子	098-866-5325 098-866-5341

3) 売 買 参 加 者

青果部 77 業者
花き部 159 業者

4) 関 連 事 業 者 (31 業 者)

許可 番号	業 種	名 称	代表者名	電 話 番 号 F A X 番 号
2	金融業	株式会社沖縄銀行	安里 昌利	098-861-2301
15	菓子・パン類・麺類卸売業	オキコ株式会社	金城 正男	098-865-2092
21	こんにやく卸売業	株式会社まえさと	前里 健一	098-865-2100
22	乾物卸売業	株式会社名嘉食品	名嘉 松二	098-865-2101
32	練製品卸売業	合資会社丸善	伊志嶺正次	098-865-2117
33	もやし卸売業	有限会社みどり食品	与座 永裕	098-865-2118
34	もやし卸売業	沖縄もやし販売有限会社	渡慶次君子	098-865-2188
35	花き園芸用品卸売業	二葉屋株式会社	谷口 正敏	098-865-2119
38	麺類卸売業	株式会社三倉食品	佐久間興輝	098-865-2123
45	焼いも卸売業	有限会社具志堅商店	具志堅仁福	098-865-2177
51	精算代払業	沖縄県中央卸売市場精算株式会社	名嘉重則	098-865-2163
66	穀類卸売業	有限会社市場米穀	金城 睦敏	098-865-2081
72	水産加工・冷凍食品卸売業	有限会社正栄商事	洲鎌 正吉	098-869-0647
73	乾物・調味料卸売業	有限会社やまかわ	山川 博	098-861-7372
79	鶏卵卸売業	有限会社三幸鶏卵	城間 次男	098-934-0035
80	花き園芸用品	沖縄県フロリスト協同組合	安里 靖	098-869-5069
81	花き園芸用品	沖縄県生花商協同組合	国吉 眞夫	098-866-9866
83	荷物管理・運送	株式会社マルオキ物流	名嘉 重則	098-860-7521
85	食堂	浜屋	濱川ミネ子	098-861-3581
86	鮮魚・冷凍魚介類小売	有限会社魚しげ	小林 繁	098-951-3507
87	包装資材卸売業	有限会社ケイ・エムパッケージ	島袋 一夫	098-862-8673
88	黒砂糖加工販売	沖縄県黒砂糖協同組合	岸本 本成	098-863-3775
89	食品容器包装資材販売	株式会社アサヒ	與那嶺和子	098-865-2108
90	農畜水産物の加工、販売	有限会社グリーンフィールド	大城 正雄	098-866-9009
93	市場内の食物残渣のリサイクル	株式会社 GAIA	與那 宗一	098-863-6114
94	農業共済事業の運営	沖縄県農業共済組合連合会	平敷 昌一	098-860-3450
96	生鮮魚介類の加工販売	有限会社鮮魚仲買マルエイ商事	嘉数 博信	098-866-4324
97	植物検疫の受検準備及び立会	沖縄植物検疫協会	平山 禎陸	098-868-5579

許可 番号	業 種	名 称	代表者名	電 話 番 号 F A X 番 号
98	畜産物の生産振興等	財団法人沖縄県畜産振興基金公社	赤嶺 勉	098-869-7027
99	酒類卸売販売	合名会社 崎元酒造所	崎元 初	098-886-7174
100	食品機械製造販売及び 穀類、加工、その他	アールピーエス株式会社	大村 修二	098-868-9601
第1種	食品 18、配送業 1、精算代払業 1、包装資材 2、花き類 3、銀行 1、その他 4			
第2種	食堂 1			

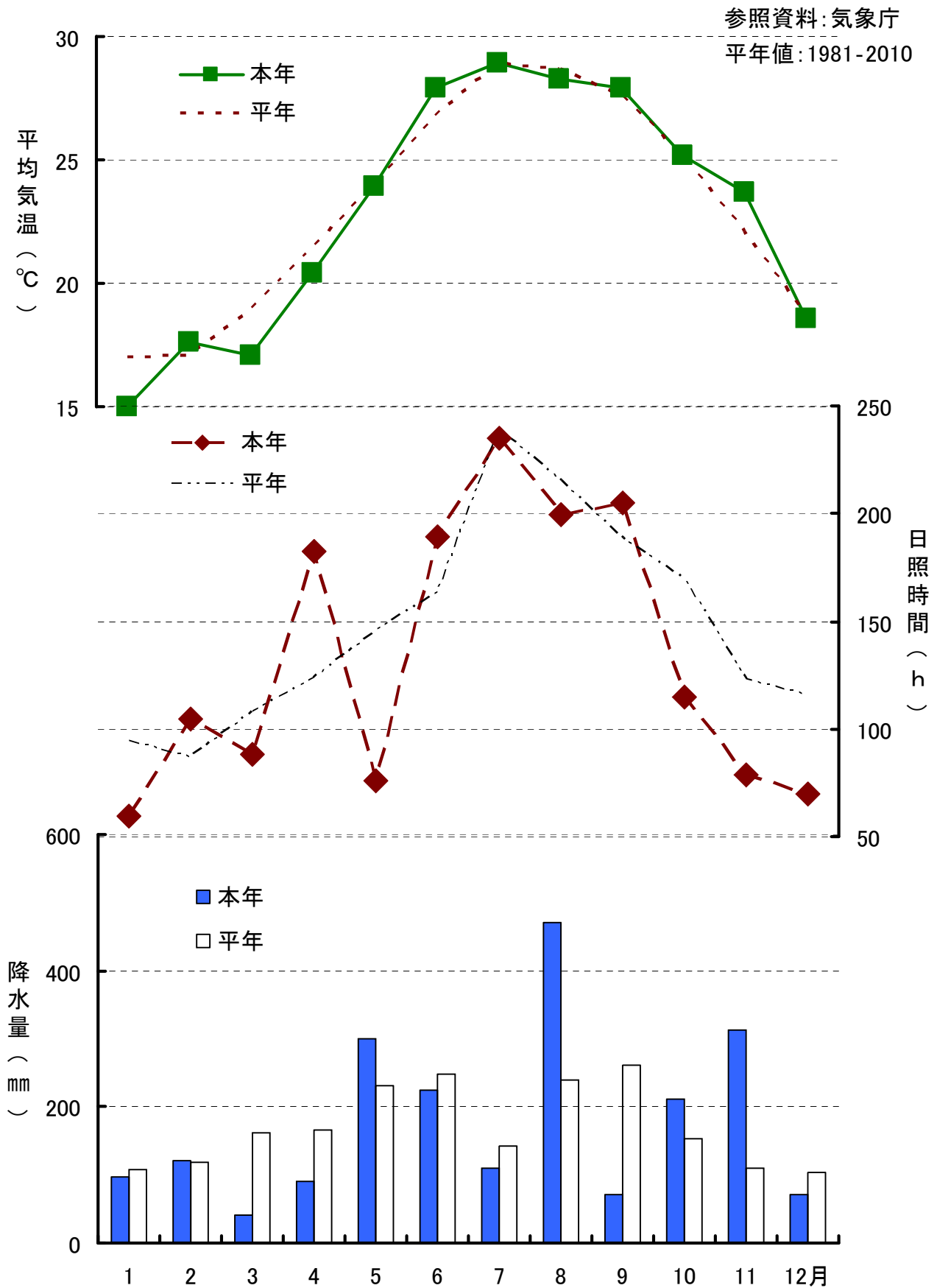
5) 市場関係団体

名 称	代表者名	組織の概要等	資本金 又は 出資金	電話番号 FAX 番号
沖縄県青果卸売 協同組合	理事長 新垣 政雄	13 社 理事 11 人 監事 2人、職員 2人	1,300 万円	098-865-2165 098-862-0067
沖縄県中央卸売市売 買参加者協同組合	理事長 上間 長吉	77 業者 顧問1人、理事8人 監事 2人、職員2人	1,560 万円	098-865-2175 098-863-7295
沖縄県中央卸売市場 関連事業者組合	組合長 金城 睦敏	32 業者 理事 4人、 監事 1人		098-865-2145 098-866-6446
沖縄県中央卸売 市場協会	会長 名嘉 重則	卸売業者、仲卸業者、 売買参加者、関連事業者		098-865-2000 098-862-1185
沖縄県中央卸売市場 花き部連絡協議会	会長 比嘉 隆	卸売業者、仲卸業者、 売買参加者、関連事業者		098-869-6161 098-869-6262
沖縄県中央卸売市場 花卉仲卸協同組合	代表者 谷口 正敏	組合員 5人、事務局 1人		098-865-2119 098-865-2102
中央保健所 衛生検査室	所 長 上原真理子	食品衛生広域監視班 3人		098-836-1340 098-835-1014

6) 附 属 機 関

名 称	代表者名	組織の概要等	電話番号 FAX 番号
市場運営協議会	会 長 宮森 正樹	卸売業者3人、仲卸業者2人、出荷業者2人 生産者2人、消費者2人、学識経験者1人	098-865-2111 098-865-2180
市場取引委員会 (青果部)	会 長 内藤 重之	卸売業者1人、仲卸業者1人、売買参加者1 人 利害関係者2人、学識経験者2人	098-865-2111 098-865-2180
市場取引委員会 (花き部)	会 長 内藤 重之	卸売業者2人、仲卸業者1人、売買参加者2 人 利害関係者2人、学識経験者2人	098-865-2111 098-865-2180

6 月ごとの平均気温、雨量、日照時間(那覇 2011 年)



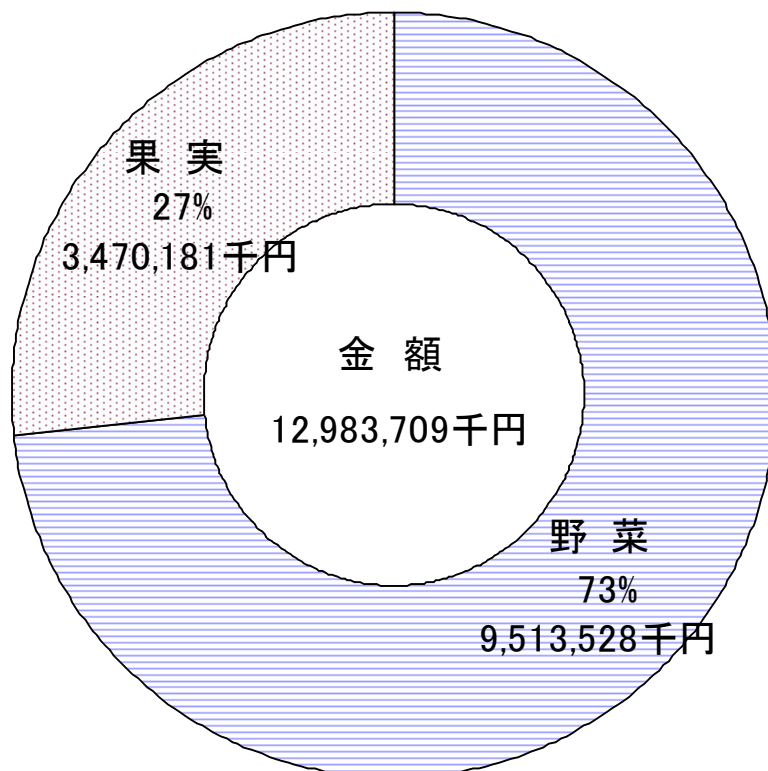
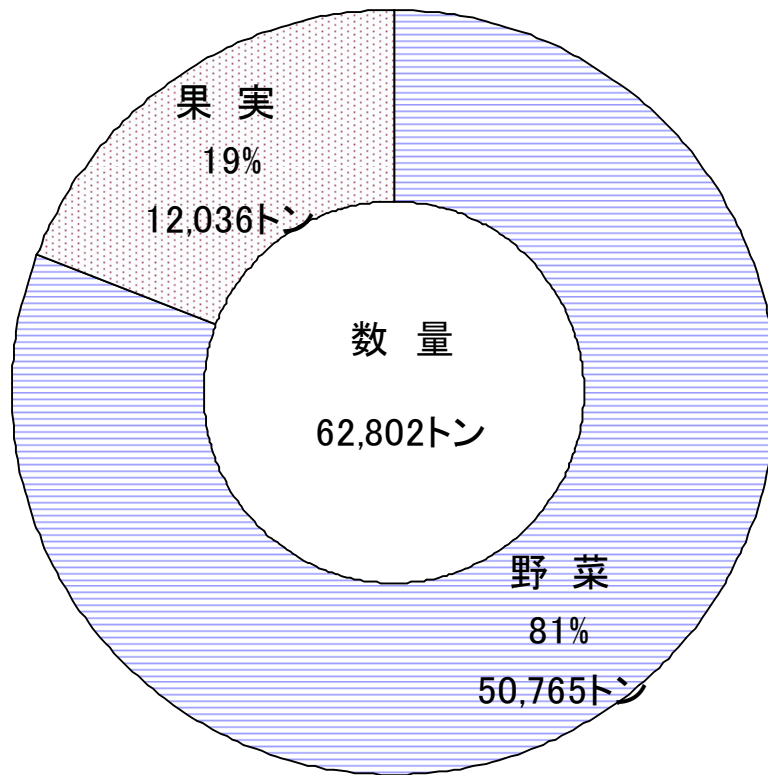
I 総括

I-1 平成 23 年 沖縄県中央卸売市場取扱高

		数 量	金 額	単 価	1 日当取扱量	
		(前年比)	(前年比)	(前年比)	数 量	金 額
青 果 部	野 菜	50,765トン (98%)	9,513,528 千円 (95%)	187 円/kg (96%)	187トン	35,105 千円
	果 実	12,036トン (97%)	3,470,181 千円 (97%)	288 円/kg (99%)	44トン	12,805 千円
	合 計	62,802トン (98%)	12,983,709 千円 (95%)	207 円/kg (97%)	232トン	47,910 千円
花 き 部	切 花	37,447 千本 (92%)	2,152,966 千円 (94%)	57 円/本 (102%)	237 千本	13,626 千円
	鉢 物	2,225 千鉢 (97%)	798,856 千円 (100%)	359 円/鉢 (103%)	22 千鉢	8,069 千円
	合 計		2,951,822 千円 (95%)			14,191 千円
総 計			15,935,531 千円 (95%)			

開市日数 青果部 271 日
花き部 208 日 (切花 158 日、 鉢物 99 日)

I-2 青果の種類別取扱高



I-3 青果の年間の概況

青果部	取扱数量	62,802トン	(前年比	98%)
	取扱金額	129億8371万円	(前年比	95%)
	平均単価	207円/kg	(前年比	97%)
野菜	取扱数量	50,765トン	(前年比	98%)
	取扱金額	95億1353万円	(前年比	95%)
	平均単価	187円/kg	(前年比	96%)
果実	取扱数量	12,036トン	(前年比	97%)
	取扱金額	34億7018万円	(前年比	97%)
	平均単価	288円/kg	(前年比	99%)

今年取引概要(平成23年)

開設以来順調に伸びた取扱数量は、平成12年の8万9,665トンピークに下降し、今年度は、6万2,802トン(前年比98%)で前年より1,218トン減となった。

取扱数量をみると、県内産については、度重なる台風襲来の影響で野菜・果実とも入荷減となっており、特に果物において顕著である。県外産については、9月の台風の影響等で秋口の野菜の入荷量が減少した。

取扱金額は、129億8,371万円(前年比95%)で6億6,234万円の前年減となった。平均単価は207円(前年比97%)で前年より5円安となった。

野菜、果実ともに取扱数量、取扱金額、平均単価が前年を下回った。

野菜

年間の取扱数量は、5万765トン(前年比98%)で、平均単価187円で前年より8円安となった。取扱金額は、95億1,353万円(前年比95%)で5億3,761万円の前年減となった。

県内産の取扱数量では、キャベツ(3,222トン、前年比107%)、レタス(1,802トン、同92%)、ゴーヤー(1,794トン、同75%)、きゅうり(1,298トン、同107%)、トマト(935トン、同100%)の順になった。その他で入荷増となった主な品目は、ばれいしょが前年比147%、らっきょう、ほうれん草等で、入荷減は、へちま、にんじん等で前年比7割程度となった。

県内産の取扱金額は、ゴーヤー(6億8,740万円、前年比95%)、きゅうり(3億3,494万円、同102%)、キャベツ(2億3,944万円、同83%)、いんげん(2億1,549万円、同104%)、ピーマン(2億360万円、同85%)の順となった。

野菜全体では、取扱数量がキャベツ、たまねぎ、にんじん、ばれいしょ、レタスの順で、取扱金額がゴーヤー、にんじん、ばれいしょ、キャベツ、たまねぎの順であった。

果実

年間の取扱数量は、1万2,036トン(前年比97%)、平均単価288円で前年より3円安となった。

取扱金額は、34億7,018万円(前年比97%)で1億2,473万円の前年減となった。

県内産の取扱数量では、パインアップル(518トン、前年比 71%)、たんかん(476トン、同 117%)、マンゴー(423トン、同 77%)、すいか(298トン、同 80%)、温州みかん(140トン、同 74%)の順になった。今年の県内産果実は、ほぼすべての品目で入荷減となり、島バナナ(前年比 7%)、シークァーサー(同 30%)、パッションフルーツ(同 57%)、ドラゴンフルーツ(同 73%)となっている。

取扱金額は、マンゴー(5億9,527万円、前年比 91%)、パインアップル(1億4,608万円、同 83%)、たんかん(1億1,990万円、同 103%)、すいか(4,995万円、同 73%)、温州みかん(3,829万円、同 81%)の順となった。

果実全体では、取扱数量がバナナ、りんご、パインアップル、みかん、すいかの順で、取扱金額がマンゴー、バナナ、りんご、パインアップル、みかんの順であった。

I-4 月別 1 日当たり取扱高

数量:kg、金額:円、単価:円/kg

月	開市日	野菜			果実			総計		
		数量	金額	単価	数量	金額	単価	数量	金額	単価
1	21	192,666	37,535,264	195	42,459	11,203,231	264	235,124	48,738,495	207
2	22	181,601	35,594,044	196	37,260	11,331,724	304	218,860	46,925,768	214
3	24	176,334	29,889,079	170	32,871	8,771,224	267	209,205	38,660,303	185
4	23	205,838	33,977,391	165	35,869	9,153,660	255	241,707	43,131,052	178
5	22	203,476	33,632,588	165	41,622	10,228,634	246	245,099	43,861,222	179
6	22	190,635	36,712,294	193	50,621	13,597,945	269	241,255	50,310,239	209
7	23	178,135	35,305,699	198	53,997	26,299,450	487	232,133	61,605,150	265
8	24	167,713	31,670,815	189	62,538	20,065,901	321	230,251	51,736,716	225
9	22	178,975	39,885,514	223	41,196	10,826,235	263	220,171	50,711,749	230
10	23	164,630	35,221,116	214	43,617	10,133,258	232	208,247	45,354,374	218
11	22	201,804	33,108,573	164	45,067	10,005,849	222	246,871	43,114,422	175
12	23	208,761	39,466,407	189	45,131	11,415,089	253	253,892	50,881,496	200
平均	23	187,326	35,105,271	187	44,415	12,805,096	288	231,741	47,910,366	207

I-5 青果部種類別品目順位

野菜

順位	品目名	数量 (トン)	割合 (%)
1	キャベツ	6,867	13.5
2	たまねぎ	5,870	11.6
3	にんじん	5,117	10.1
4	ばれいしょ	3,845	7.6
5	レタス	3,598	7.1
6	だいこん	3,568	7.0
7	はくさい	2,457	4.8
8	トマト	1,887	3.7
9	ゴーヤー	1,833	3.6
10	きゅうり	1,830	3.6
11	グリーンボール	1,305	2.6
12	かぼちゃ	1,156	2.3
13	ピーマン	1,133	2.2
14	野菜加工	974	1.9
15	とうがん	815	1.6
16	なす	706	1.4
17	ねぎ	632	1.2
18	ごぼう	506	1.0
19	へちま	440	0.9
20	かんしょ	437	0.9
	その他	5,791	11.4

品目名	金額 (千円)	割合 (%)
ゴーヤー	701,227	7.4
にんじん	619,781	6.5
ばれいしょ	607,188	6.4
キャベツ	606,668	6.4
たまねぎ	560,388	5.9
トマト	558,795	5.9
きゅうり	541,254	5.7
レタス	522,325	5.5
野菜加工	404,924	4.3
ピーマン	358,575	3.8
だいこん	304,842	3.2
かぼちゃ	260,755	2.7
いんげん	234,705	2.5
なす	216,537	2.3
はくさい	208,240	2.2
ねぎ	160,394	1.7
オクラ	128,462	1.4
らっきょう	124,242	1.3
グリーンボール	122,846	1.3
青葱	117,758	1.2
その他	2,153,621	22.6

果実

1	バナナ	2,952	24.5
2	りんご	1,483	12.3
3	パインアツプル	1,405	11.7
4	みかん	1,161	9.6
5	すいか	780	6.5
6	オレンジ	640	5.3
7	たんかん	492	4.1
8	マンゴー	451	3.7
9	グレープフルーツ	379	3.1
10	レモン	269	2.2
11	梨	228	1.9
12	メロン	205	1.7
13	いちご	197	1.6
14	キーウィ	177	1.5
15	ぶどう	177	1.5
16	その他柑橘類	165	1.4
17	かき	162	1.3
18	アボガド	145	1.2
19	ドラゴンフルーツ	98	0.8
20	もも	70	0.6
	その他	400	3.3

マンゴー	615,993	17.8
バナナ	472,380	13.6
りんご	391,078	11.3
パインアツプル	314,738	9.1
みかん	237,106	6.8
いちご	196,608	5.7
すいか	127,496	3.7
オレンジ	125,806	3.6
たんかん	125,108	3.6
ぶどう	112,065	3.2
キーウィ	81,571	2.4
メロン	68,691	2.0
梨	67,294	1.9
アボガド	60,012	1.7
グレープフルーツ	57,888	1.7
レモン	51,953	1.5
かき	51,288	1.5
ドラゴンフルーツ	44,890	1.3
その他柑橘類	38,700	1.1
パッションフルーツ	31,226	0.9
その他	198,290	5.7

I-6 青果部種類別産地順位

野菜

順位	産地名	数量 (トン)	割合 (%)
1	沖縄県	17,660	34.8
2	鹿児島県	6,104	12.0
3	北海道	5,535	10.9
4	中国	4,350	8.6
5	長崎県	3,285	6.5
6	熊本県	2,426	4.8
7	長野県	1,864	3.7
8	宮崎県	1,687	3.3
9	佐賀県	1,682	3.3
10	群馬県	1,059	2.1
11	アメリカ	892	1.8
12	福岡県	788	1.6
13	茨城県	620	1.2
14	青森県	534	1.1
15	大分県	507	1.0
16	台湾	398	0.8
17	ニュージーランド*	297	0.6
18	千葉県	244	0.5
19	メキシコ	167	0.3
20	韓国	164	0.3
	その他	503	1.0

産地名	金額 (千円)	割合(%)
沖縄県	4,215,832	44.3
北海道	822,710	8.6
鹿児島県	616,427	6.5
熊本県	553,583	5.8
中国	491,282	5.2
長崎県	476,433	5.0
長野県	388,435	4.1
福岡県	321,859	3.4
宮崎県	280,290	2.9
佐賀県	181,591	1.9
大分県	176,581	1.9
茨城県	149,733	1.6
群馬県	145,265	1.5
アメリカ	138,256	1.5
青森県	101,613	1.1
韓国	85,552	0.9
台湾	54,820	0.6
千葉県	48,455	0.5
ニュージーランド*	42,356	0.4
メキシコ	30,048	0.3
その他	192,407	2.0

果実

順位	産地名	数量 (トン)	割合 (%)
1	フィリピン	3,807	31.6
2	沖縄県	2,164	18.0
3	青森県	1,386	11.5
4	アメリカ	916	7.6
5	熊本県	839	7.0
6	福岡県	403	3.4
7	南アフリカ	351	2.9
8	メキシコ	311	2.6
9	和歌山県	205	1.7
10	南アメリカ	182	1.5
11	宮崎県	171	1.4
12	ニュージーランド*	115	1.0
13	愛媛県	115	1.0
14	鳥取県	86	0.7
15	鹿児島県	82	0.7
16	佐賀県	81	0.7
17	石川県	75	0.6
18	北海道	74	0.6
19	山形県	65	0.5
20	秋田県	62	0.5
	その他	546	4.5

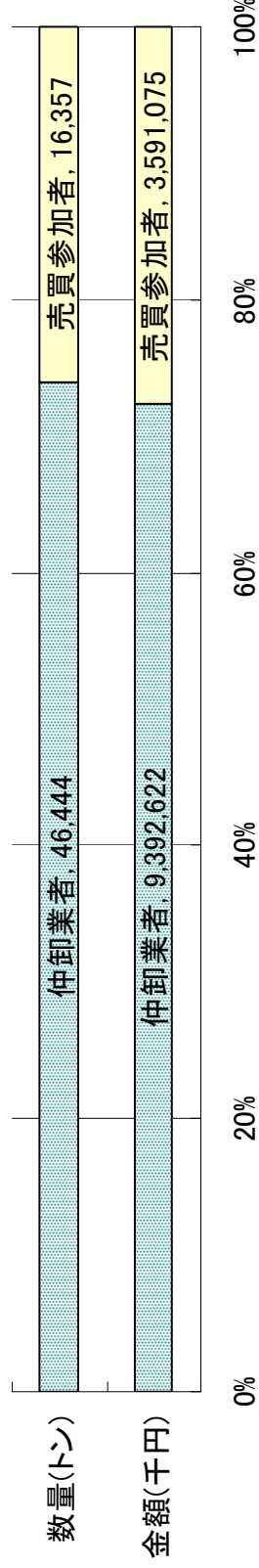
産地名	金額 (千円)	割合(%)
沖縄県	1,111,799	32.0
フィリピン	633,194	18.2
青森県	363,550	10.5
アメリカ	189,289	5.5
熊本県	167,838	4.8
福岡県	155,886	4.5
宮崎県	145,564	4.2
メキシコ	107,011	3.1
和歌山県	60,507	1.7
南アフリカ	58,081	1.7
南アメリカ	57,145	1.6
ニュージーランド*	53,962	1.6
愛媛県	32,543	0.9
鹿児島県	29,908	0.9
長野県	26,792	0.8
山形県	25,160	0.7
鳥取県	25,007	0.7
大阪府	24,786	0.7
佐賀県	18,726	0.5
長崎県	18,271	0.5
その他	165,160	4.8

I-7 委託、買付別取扱高

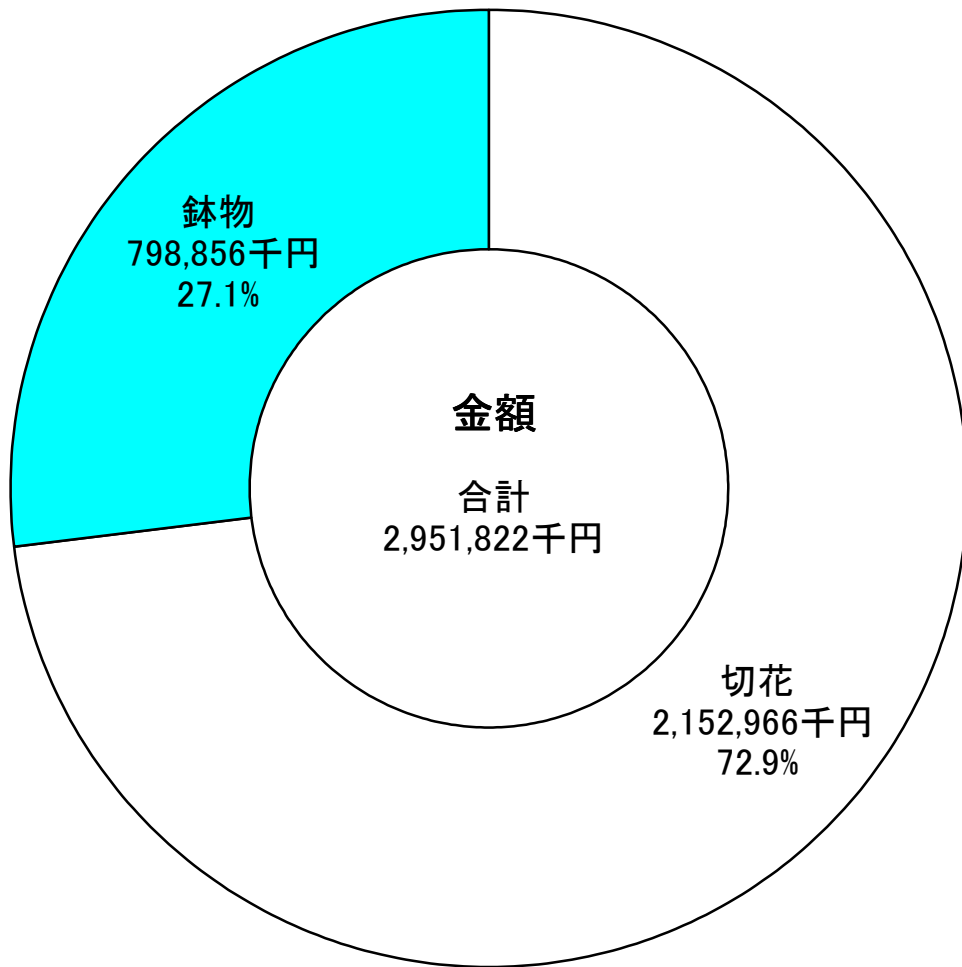
種類	項目	上段:数量(トン) 下段:金額(千円)												
		1月	2月	3月	4月	5月	6月	7月	8月	9月	10月	11月	12月	合計
野菜	委託	2,556	2,707	3,005	3,560	2,953	2,195	1,953	1,576	1,503	1,587	2,366	2,774	28,736
	買付	545,867	546,620	485,619	556,559	478,187	469,827	475,120	382,960	421,867	425,579	440,181	603,038	5,831,425
	合計	1,490	1,289	1,227	1,174	1,523	1,999	2,144	2,449	2,434	2,199	2,073	2,027	22,030
果実	委託	242,373	236,449	231,718	224,921	261,730	337,843	336,911	377,139	455,615	384,507	288,207	304,689	3,682,104
	買付	358	236	98	102	272	322	536	503	214	141	88	112	2,981
	合計	87,473	82,081	31,960	38,616	75,482	128,795	442,993	265,213	81,793	46,330	28,628	43,948	1,353,310
合計	委託	147,795	167,217	178,550	171,919	149,548	170,360	161,894	216,369	156,384	186,735	191,501	218,599	2,116,871
	買付	534	583	691	723	644	792	706	998	692	862	903	926	9,055
	合計	2,914	2,943	3,103	3,662	3,225	2,516	2,489	2,079	1,718	1,728	2,455	2,886	31,717
合計	委託	633,340	628,701	517,579	595,175	553,668	598,622	918,114	648,173	503,659	471,909	468,809	646,986	7,184,735
	買付	2,023	1,872	1,918	1,897	2,167	2,791	2,850	3,447	3,126	3,061	2,976	2,954	31,085
	合計	390,168	403,666	410,268	396,839	411,279	508,203	498,805	593,508	611,999	571,242	479,709	523,289	5,798,974

I-8 買受人別取扱高

買受人	上段:数量(トン) 下段:金額(千円)												
	1月	2月	3月	4月	5月	6月	7月	8月	9月	10月	11月	12月	合計
仲卸業者	3,630	3,515	3,571	3,977	3,958	3,951	3,891	4,139	3,725	3,665	4,001	4,420	46,444
売買参加者	735,616	739,079	661,451	702,655	696,656	802,496	954,961	888,890	843,271	789,252	706,769	871,525	9,392,622
合計	1,307	1,300	1,450	1,582	1,435	1,357	1,448	1,387	1,119	1,125	1,430	1,419	16,357
合計	287,892	293,288	266,396	289,359	268,291	304,329	461,944	352,791	272,388	253,899	241,749	298,750	3,591,075



I-9 花きの種類別取扱高比



I-10 花きの年間概況

総取扱金額 29億5,182万円（前年比95%）

（切花）

取扱数量 37,447千本（前年比92%）

取扱金額 21億5,297万円（前年比94%）

平均単価 57円／本（前年比102%）

（鉢物）

取扱数量 2,225千鉢（前年比97%）

取扱金額 7億9,886万円（前年比100%）

平均単価 359円／鉢（前年比103%）

花きの取引概要

平成23年は、切花は取扱数量が前年比92%、取扱金額は前年比94%と下回ったが、平均単価が前年比102%と上回る結果となった。鉢物は取扱数量が前年比97%と下回ったものの、平均単価が前年比103%と上回ったため、取扱金額は前年比でほぼ横ばいの結果となった。

切花、鉢物を含めた総取扱金額は前年比95%と下回る結果となった。3月の東日本大震災により需要が落ち込んだことが影響したと考えられる。

（切花）

県内産切花は、取扱数量が前年比90%と下回り、平均単価は前年比101%とやや上回ったものの、取扱金額は前年比90%と下回る結果となった。品目別では、ドラセナ、ストレリチアなどの取扱数量は前年を上回ったが、小ギク、大ギク、アレカヤシなどが前年を下回った。

県外産切花は、取扱数量が前年比93%と下回り、平均単価が前年比102%と上回ったものの、取扱金額は前年比95%と下回る結果となった。品目別では、スプレーカーネーション、スプレーギクの取扱数量は前年を上回ったが、バラ、大ギクなどが前年を下回った。

（鉢物）

県内産鉢物は、取扱数量が前年比93%と下回り、平均単価が前年比104%と上回ったが、取扱金額は前年比97%と下回る結果となった。品目別では、花壇苗、コチョウランなどの取扱数量は前年を上回ったが、野菜・果樹苗、デンファレなどが前年を下回った。

県外産鉢物は、取扱数量が前年比102%、平均単価も前年比102%と上回ったため、取扱金額は前年比104%と上回る結果となった。品目別では、カランコエなどの取扱数量が前年を上回ったが、花壇苗、バラなどが前年を下回った。

I-11 月別1日当たり取扱高

数量:本、鉢、金額:円、単価:円/本、鉢

月	切花			鉢物			総計			
	開市日数	数量	金額	単価	開市日数	数量	金額	単価	開市日数	金額
1月	12	249,368	13,925,030	56	7	23,063	6,362,558	276	15	14,109,218
2月	12	313,706	16,198,999	52	8	24,665	6,914,026	280	16	15,606,263
3月	13	351,412	16,441,068	47	9	28,093	8,201,260	292	18	15,974,735
4月	13	269,078	12,330,443	46	9	31,131	10,726,385	345	17	15,107,836
5月	13	245,314	12,816,840	52	9	24,232	10,045,294	415	18	14,279,253
6月	13	167,161	11,608,541	69	8	18,236	7,473,681	410	17	12,394,146
7月	13	172,322	11,253,103	65	9	14,532	5,595,888	385	17	11,567,843
8月	12	212,253	13,794,407	65	7	12,831	5,414,567	422	17	11,966,756
9月	13	185,288	12,912,181	70	9	15,209	6,379,270	419	17	13,251,281
10月	13	179,291	12,807,869	71	8	21,594	6,817,904	316	17	13,002,678
11月	13	199,823	11,781,250	59	9	25,722	8,910,582	346	18	12,963,972
12月	18	285,381	16,698,786	59	7	29,601	14,006,107	473	21	18,981,948
平均	13	237,005	13,626,368	57	8	22,472	8,069,249	359	17	14,191,451

I-12 花き部種類別品目別順位

切花数量

順位	品目	数量 (千本)	割合 (%)
1	小ギク	6,499	17.4
2	大ギク	4,843	12.9
3	バラ	2,206	5.9
4	スプレーギク	1,986	5.3
5	デンファレ	1,634	4.4
6	その他切葉	1,564	4.2
7	スプレーカーネーション	1,562	4.2
8	ガーベラ	1,536	4.1
9	ドラセナ	1,167	3.1
10	オリエンタルユリ	1,044	2.8
11	ソリダコ	1,037	2.8
12	スタンダードカーネーション	996	2.7
13	その他切花	854	2.3
14	トルコキキョウ	846	2.3
15	アレカヤシ	818	2.2
	その他	8,852	23.6
	合計	37,447	100.0

切花金額

順位	品目	金額 (千円)	割合 (%)
1	大ギク	238,861	11.1
2	オリエンタルユリ	223,857	10.4
3	バラ	175,894	8.2
4	小ギク	158,560	7.4
5	トルコキキョウ	114,338	5.3
6	スプレーギク	102,626	4.8
7	その他切枝	87,568	4.1
8	スプレーカーネーション	86,717	4.0
9	デンファレ	77,545	3.6
10	スプレーバラ	57,746	2.7
11	その他切葉	53,031	2.5
12	ガーベラ	52,995	2.5
13	スタンダードカーネーション	52,425	2.4
14	その他切花	50,552	2.3
15	カスミソウ	43,542	2.0
	その他	576,710	26.8
	合計	2,152,966	100.0

鉢物数量

順位	品目	数量 (千鉢)	割合 (%)
1	花壇苗	690	31.0
2	その他鉢花	256	11.5
3	その他観葉植物類	219	9.8
4	カランコエ	82	3.7
5	コチョウラン	79	3.5
6	野菜・果樹苗	67	3.0
7	バラ	65	2.9
8	ポインセチア	64	2.9
9	ベゴニア類	58	2.6
10	その他花木類	53	2.4
	その他	593	26.7
	合計	2,225	100.0

鉢物金額

順位	品目	金額 (千円)	割合 (%)
1	コチョウラン	214,843	26.9
2	その他鉢花	80,937	10.1
3	その他観葉植物類	79,863	10.0
4	花壇苗	39,756	5.0
5	デンファレ	31,086	3.9
6	ポインセチア	30,695	3.8
7	バラ	24,048	3.0
8	ハイドランジア	23,507	2.9
9	ドラセナ	19,703	2.5
10	その他花木類	19,237	2.4
	その他	235,180	29.4
	合計	798,856	100.0

I-13 花き部種類別産地別順位

切花数量

順位	産地	数量 (千本)	割合 (%)
1	沖縄県	15,297	40.9
2	大阪府	6,090	16.3
3	東京都	4,315	11.5
4	外国	3,098	8.3
5	鹿児島県	1,869	5.0
6	福岡県	1,446	3.9
7	宮崎県	1,028	2.7
8	愛知県	893	2.4
9	岡山県	547	1.5
10	長崎県	375	1.0
11	熊本県	372	1.0
12	大分県	263	0.7
13	北海道	214	0.6
14	佐賀県	198	0.5
15	福島県	195	0.5
	その他	1,247	3.3
	合計	37,447	100.0

切花金額

順位	産地	金額 (千円)	割合 (%)
1	大阪府	510,699	23.7
2	沖縄県	494,589	23.0
3	東京都	351,081	16.3
4	外国	182,817	8.5
5	鹿児島県	102,828	4.8
6	福岡県	92,373	4.3
7	宮崎県	90,420	4.2
8	愛知県	62,253	2.9
9	岡山県	41,856	1.9
10	熊本県	28,673	1.3
11	高知県	24,945	1.2
12	長崎県	21,378	1.0
13	茨城県	16,965	0.8
14	福島県	15,947	0.7
15	佐賀県	15,910	0.7
	その他	100,232	4.7
	合計	2,152,966	100.0

鉢物数量

順位	産地	数量 (千鉢)	割合 (%)
1	沖縄県	1,137	51.1
2	東京都	864	38.8
3	岐阜県	63	2.9
4	大阪府	52	2.4
5	愛知県	44	2.0
6	鹿児島県	27	1.2
7	青森県	12	0.6
8	香川県	7	0.3
9	宮崎県	5	0.2
10	三重県	5	0.2
	その他	8	0.3
	合計	2,225	100.0

鉢物金額

順位	産地	金額 (千円)	割合 (%)
1	沖縄県	367,368	46.0
2	東京都	362,666	45.4
3	大阪府	19,887	2.5
4	鹿児島県	12,975	1.6
5	岐阜県	10,960	1.4
6	愛知県	8,711	1.1
7	宮崎県	6,311	0.8
8	青森県	3,032	0.4
9	香川県	2,197	0.3
10	福岡県	1,261	0.2
	その他	3,487	0.4
	合計	798,856	100.0

I-14 委託、買付別取扱高

上段：数量(千本・千鉢) 下段：金額(千円)

種類	項目	1月	2月	3月	4月	5月	6月	7月	8月	9月	10月	11月	12月	合計
切花	委託	2,360	2,842	3,433	2,685	2,430	1,388	1,516	1,731	1,628	1,702	1,946	4,039	27,702
	買付	121,909	137,481	152,147	116,339	116,353	88,024	87,514	99,872	101,535	105,043	97,702	217,222	1,441,141
	合計	632	922	1,135	813	759	785	724	816	816	780	629	651	1,098
鉢物	委託	45,191	56,907	61,587	43,957	50,266	62,887	58,776	65,660	66,324	61,459	55,454	83,356	711,825
	買付	110	135	176	167	123	74	83	54	79	94	121	102	1,318
	合計	24,521	29,884	43,459	50,363	42,640	30,386	30,798	24,093	34,558	63,924	35,966	42,222	452,814
合計	委託	51	62	77	113	95	72	48	36	58	78	110	105	906
	買付	20,017	25,428	30,352	46,174	47,768	26,404	19,565	13,809	22,856	27,159	44,229	55,821	379,581
	合計	2,470	2,977	3,609	2,852	2,553	1,462	1,600	1,785	1,708	1,796	2,067	4,141	29,021
合計	委託	146,430	167,365	195,606	166,702	158,993	118,410	118,313	123,965	136,092	168,968	133,668	259,444	1,893,956
	買付	684	984	1,212	926	854	857	771	852	838	707	762	1,203	10,651
	合計	65,208	82,335	91,939	90,131	98,033	89,291	78,341	79,470	89,180	88,618	99,684	139,177	1,091,406

I-15 買受人別取扱高

金額(千円)

買受人	1月	2月	3月	4月	5月	6月	7月	8月	9月	10月	11月	12月	合計
仲卸業者	55,183	64,854	74,026	65,140	62,272	58,666	57,567	59,680	61,918	60,605	61,334	105,435	786,681
売買参加者	156,455	214,846	213,519	191,694	194,754	152,034	139,087	143,754	163,353	95,725	172,017	293,186	2,130,425

