

第5章 果樹生産の現状

1 果樹の農業産出額の推移

(1) 果樹の年次別農業産出額の推移

令和元年果樹の農業産出額は、60 億円（前年比増減なし）であり、農業全体の約 6.1 %であった。うちパインアップルは、13 億円（前年比 1 億円 [8.3 %] 増）であり、農業全体の約 1.3 %（果樹の約 21.7 %）であった。マンゴーは、25 億円（前年比増減なし）であり、農業全体の約 2.6%（果樹の約 41.7%）であった。

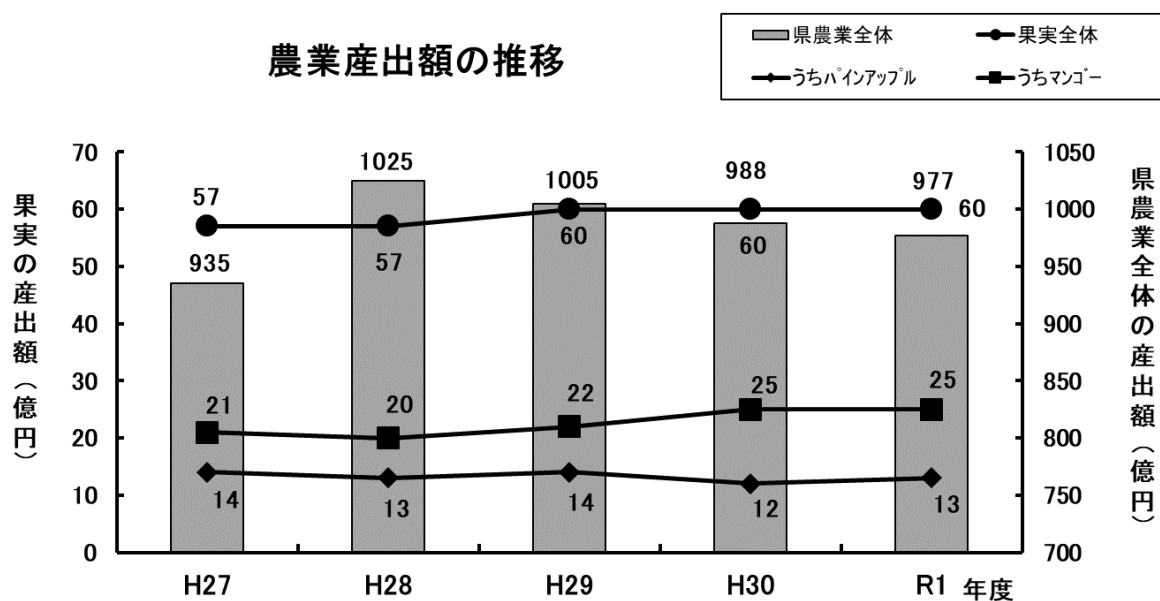
農業産出額の推移

(単位:億円、%)

項目	沖縄県農業産出額					増減比	全国
	H27	H28	H29	H30	R1	H27→R1	R1
農業全体 (割合)	935 (100)	1025 (100)	1005 (100)	988 (100)	977 (100)	104.5	89,387 (100)
うち果樹 (割合)	57 (6.1)	57 (5.6)	60 (6.0)	60 (6.1)	60 (6.1)	105.3	8,399 (9.4)
パインアップル (割合)	14 (1.5)	13 (1.3)	14 (1.4)	12 (1.2)	13 (1.3)	92.9	13 (0.01)
マンゴー (割合)	21 (2.2)	20 (2.0)	22 (2.2)	25 (2.5)	25 (2.6)	119.0	75 (0.08)

資料:「生産農業所得統計」農林水産省

資料:「沖縄の農林水産業」沖縄県農林水産部



2 果樹栽培農家戸数の推移

平成27年の果樹栽培農家戸数は、1,962戸であり、うち北部が1,228戸(62.5%)、中南部467戸(23.8%)、宮古134戸(6.8%)、八重山133戸(6.7%)となっており、平成22年と比べて北部地域以外で農家戸数は減少している。

また、果樹栽培農家戸数を品目別に見ると、パイナップル343戸、うんしゅうみかん118戸、その他果樹類1,043戸となっている。

	平成22年	平成27年	増減比 (H27/H22)
県計	2,068	1,962	94.9
北部	1,166	1,228	105.3
中部	193	121	62.7
南部	395	346	87.6
宮古	153	134	87.6
八重山	161	133	82.6

資料:「世界農林業センサス」(沖縄県企画部 統計課)

		平成17年	平成22年	平成27年		
県計	パイナップル	434	375	343		
	柑橘類	うんしゅうみかん	219	142	118	
		タンカン	673	-	-	
		シークワサー	278	-	-	
		その他柑橘類	123	615	688	
	その他	マンゴー	749	-	-	
		その他果樹類	516	1,095	1,043	
	北部	パイナップル	319	265	243	
		柑橘類	うんしゅうみかん	170	117	103
			タンカン	618	-	-
			シークワサー	237	-	-
			その他柑橘類	103	548	645
		その他	マンゴー	242	-	-
	その他果樹類		194	422	420	
	中部	パイナップル	3	1	2	
柑橘類		うんしゅうみかん	45	21	12	
		タンカン	39	-	-	
		シークワサー	18	-	-	
		その他柑橘類	12	29	14	
その他		マンゴー	103	-	-	
	その他果樹類	92	156	111		
南部	パイナップル	0	5	7		
	柑橘類	うんしゅうみかん	2	3	1	
		タンカン	12	-	-	
		シークワサー	5	-	-	
		その他柑橘類	4	22	20	
	その他	マンゴー	241	-	-	
その他果樹類		166	333	328		
宮古	パイナップル	2	3	3		
	柑橘類	うんしゅうみかん	0	0	0	
		タンカン	0	-	-	
		シークワサー	0	-	-	
		その他柑橘類	0	0	0	
	その他	マンゴー	109	-	-	
その他果樹類		21	123	132		
八重山	パイナップル	110	101	88		
	柑橘類	うんしゅうみかん	2	1	2	
		タンカン	4	-	-	
		シークワサー	18	-	-	
		その他柑橘類	4	16	9	
	その他	マンゴー	54	-	-	
その他果樹類		43	61	52		

資料:「世界農林業センサス 沖縄県結果」(沖縄県企画部 統計課)
注)年度により調査品目が異なり、「-」は調査対象の品目となっていない。

3 果樹生産の現状

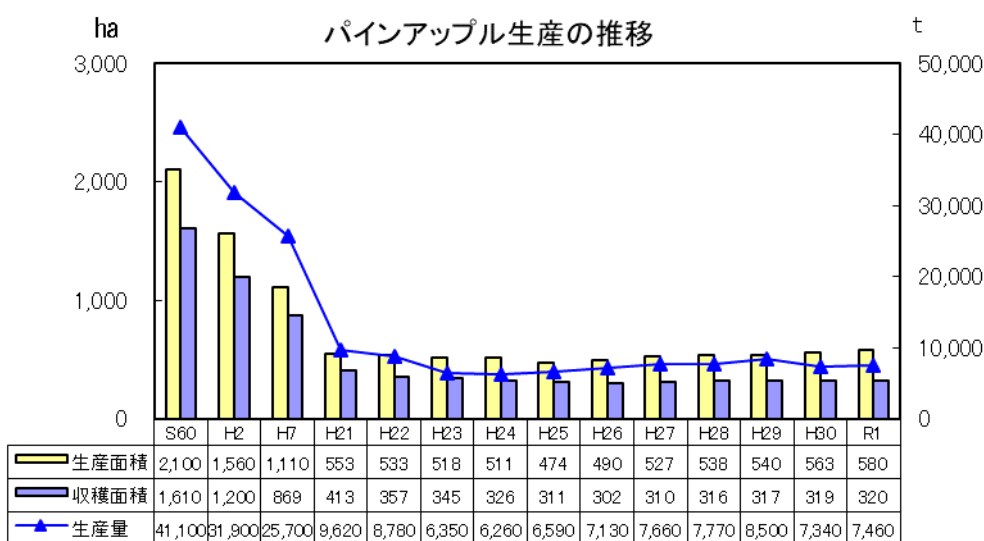
(1) パインアップル

令和元年産のパインアップルの栽培面積は 580ha（前年比 17ha [3.0%] 増）、収穫面積は 320ha、収穫量は 7,460t（前年比 120t [1.6%] 増）である。

昭和 60 年以降の生産量は、缶詰等の輸入自由化、生産農家の高齢化や後継者不足、機械化の遅れ等の要因により減少傾向にある。しかし、平成 26 年以降は増加傾向に転じている。

パインアップルの全出荷量の約 3 割は加工仕向であり、関連産業（製缶・運送等）や雇用機会の創出など地域経済への貢献は大きく、わが県の重要な産業の一つである。

今後も生食用新品種の普及などによる出荷期間の拡大や、機械化・省力化栽培の推進を図りながら、生食用と加工用のバランスがとれた生産拡大を目指す。



圏域別面積・収穫量・出荷量

(単位: ha、t、%)

	栽培面積 (ha)	収穫面積 (ha)	収穫量 (t)	出荷量 (t)		
				小計	加工向	生食向
県計						
令和元年度	580	320	7,460	7,280	2,510	4,770
平成30年度	563	319	7,340	7,160	2,380	4,780
対前年比	103%	100.3%	102%	102%	105%	99.8%
沖縄本島						
令和元年度	-	194	4,250	4,170	2,360	1,810
平成30年度	-	195	4,190	4,120	2,230	1,890
対前年比	-	99%	101%	101%	106%	96%
八重山						
令和元年度	-	124	3,160	3,070	150	2,920
平成30年度	-	122	3,110	3,010	148	2,860
対前年比	-	102%	102%	102%	101%	102%

(注) 統計値は、四捨五入のため内訳と計が必ずしも一致しないものがある。

資料: 農林水産省「耕地及び作付面積統計」

農林水産省「令和元年産パインアップルの収穫面積、収穫量及び出荷量」

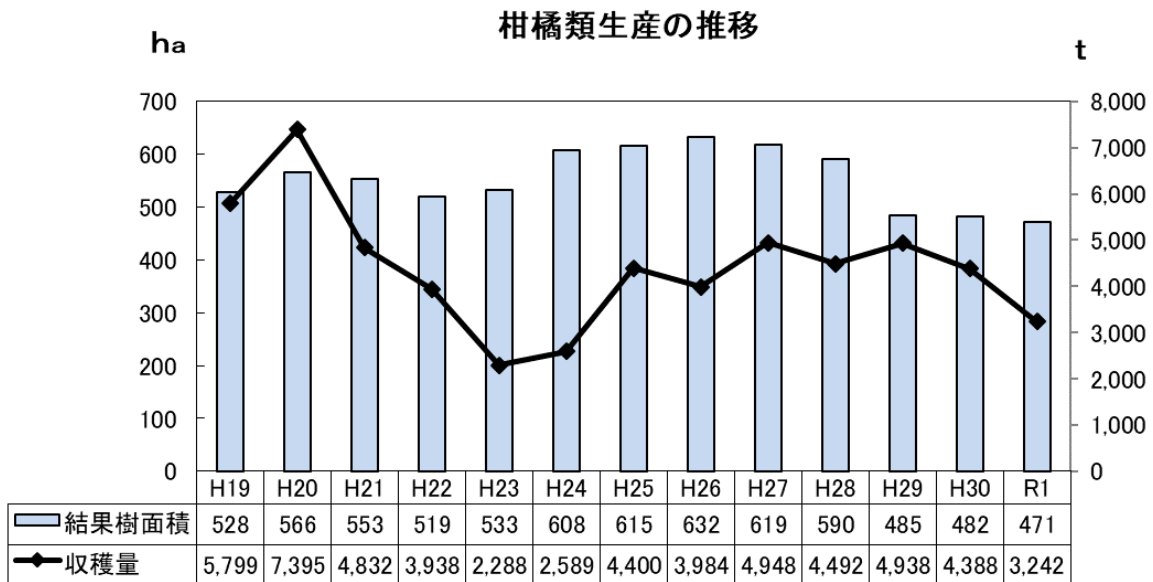
(2) 柑橘類（うんしゅうみかん、タンカン、シークワサー）

令和元年産の柑橘類の結果樹面積は、471ha（前年比11ha [2.3%] 減）、収穫量は3,242t（前年比1,146t [26.1%] 減）である。

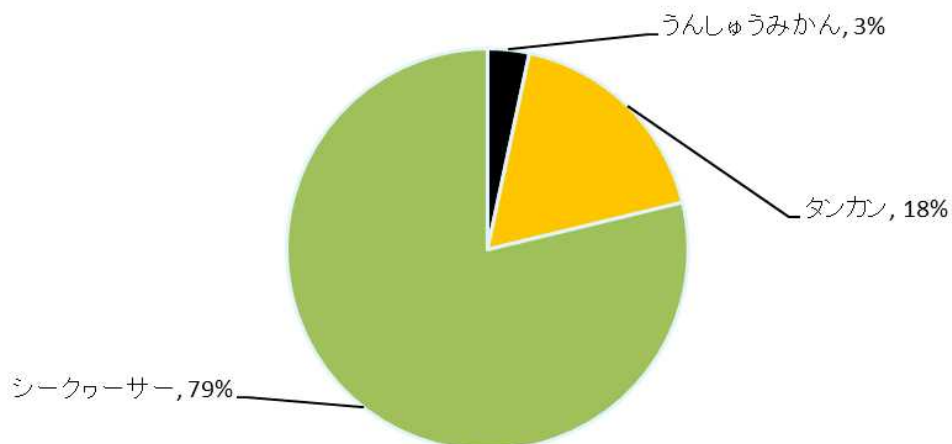
うち、結果樹面積はタンカンが96ha（前年比3ha [3.5%] 増）、シークワサーが349ha（前年比13ha [3.7%] 減）、収穫量はタンカンが579t（前年比291t [33.4%] 減）、シークワサーが2,554t（前年比735t [22.4%] 減）である。

近年の柑橘類については、台風被害・鳥獣害、隔年結果等により生産量が不安定になっている。今後とも隔年結果防止技術を普及し、タンカン、天草等、中晩柑類の生産拡大及び防風林の整備、栽培施設等の導入を推進する。

また、シークワサーについては、用途別販売量の約94%が加工用となっている。現在、生果用については高値で取引されているため、今後は生果用の生産技術の確立及び普及促進を図り、加工用及び生果用のバランスのとれた生産拡大を推進する。



令和元年産柑橘類品目別内訳(収穫量)



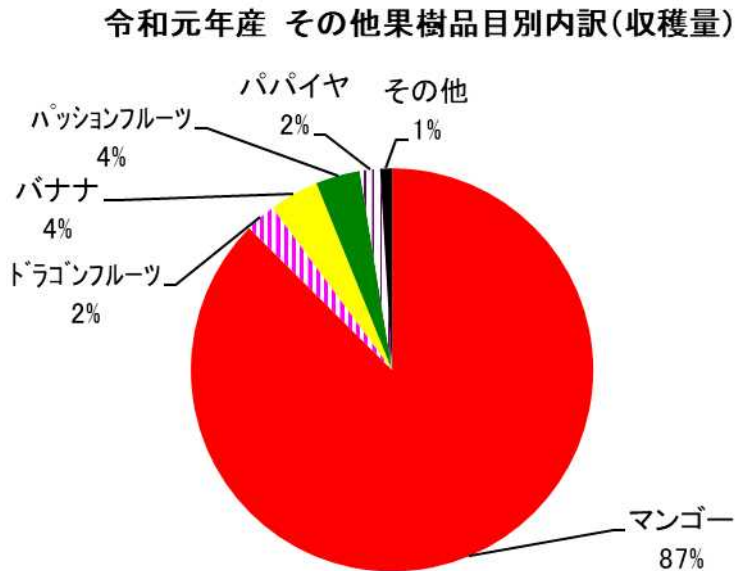
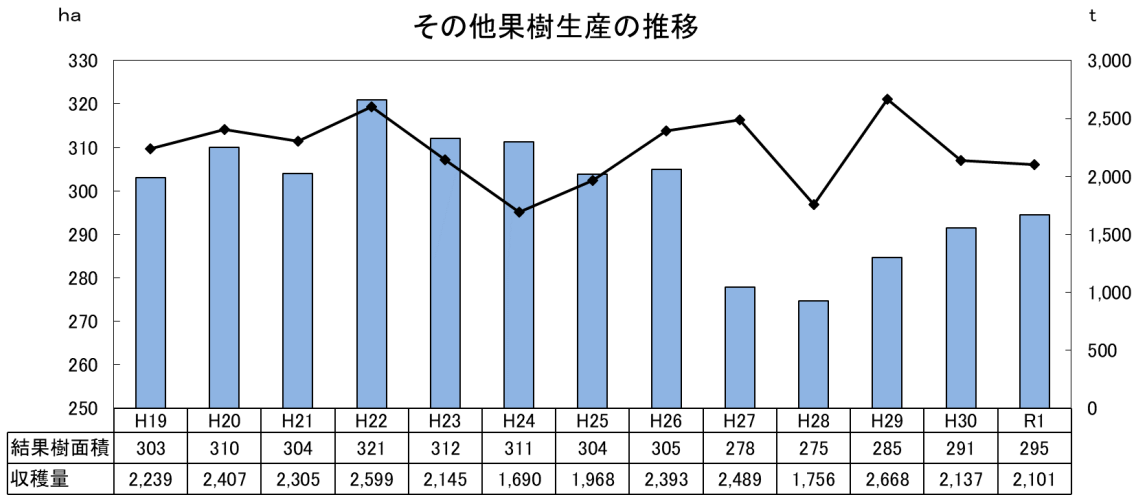
資料：園芸振興課業務統計資料

(3) その他果樹

令和元年産のその他果樹の結果樹面積は、295ha(前年比3ha〔1.1%〕増)、収穫量は、2,101t(前年比36t〔1.7%〕減)となった。

うち、マンゴーについては、結果樹面積は、269ha(前年比4ha〔1.5%〕増)、収穫量は、1,837t(前年比44t〔2.5%〕増)となった。

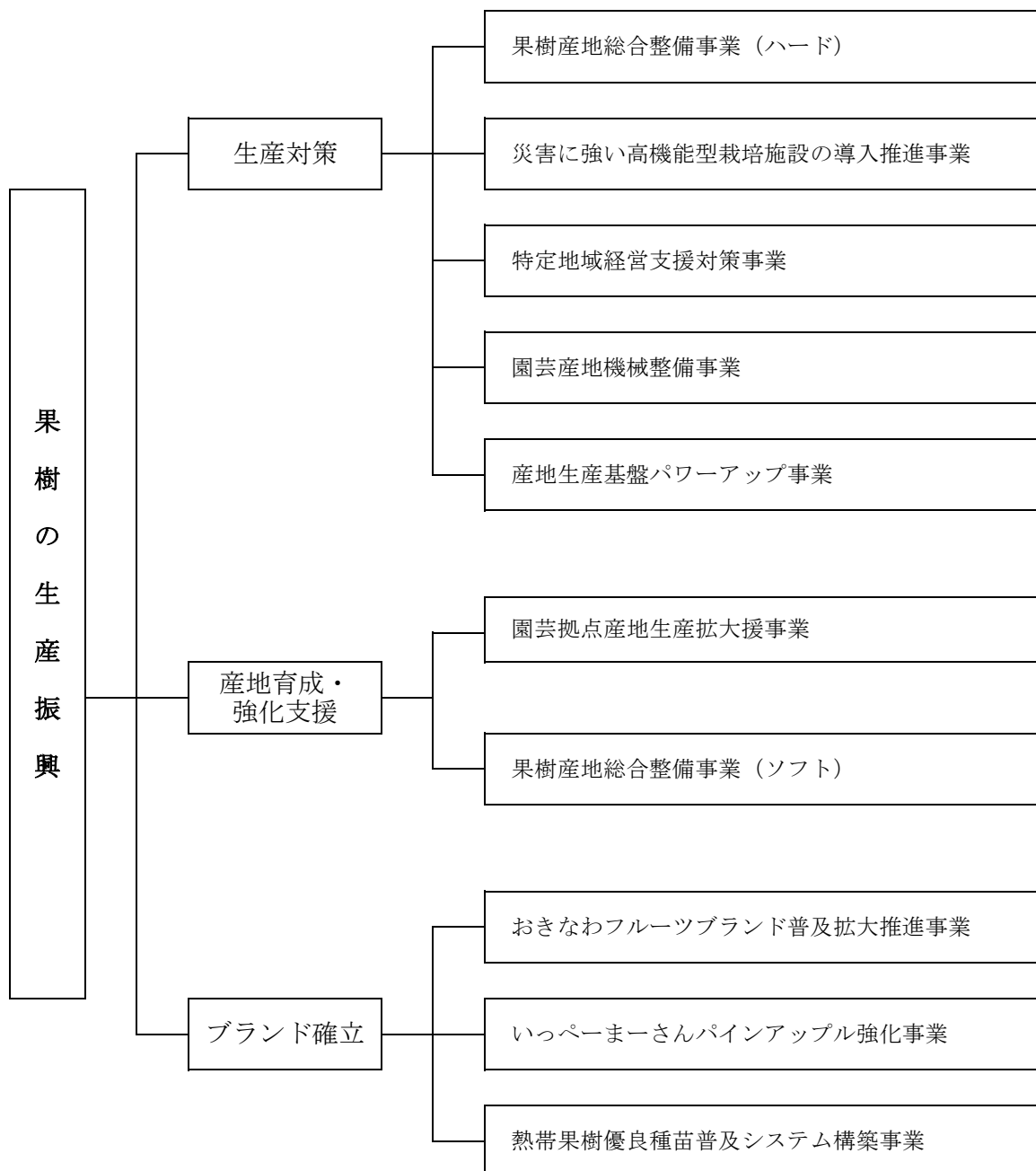
今後とも、マンゴーの安定生産と品質向上に向けた産地の育成、ドラゴンフルーツやパッションフルーツ等の有望品種の育成・普及等による生産拡大を図る。



資料：園芸振興課業務統計資料

4 果樹関係事業の概要

(1) 果樹の生産振興施策体系（令和2年度）



(2) 果樹関係補助事業実績

特定地域経営支援対策事業（国庫）

単位：千円

年度	市町村名 (地区名)	事業主体名	対象果樹	事業内容及び事業量	事業費	負担区分			
						補助金		市町村費	その他
						国庫	県費		
29	豊見城市 (豊見城第2)	沖縄県農業協同組合	マンゴー	高生産性農業用機械施設 (果樹温室6,360㎡)	81,853	50,526	6,316	0	25,011
	南風原町 (南風原・津嘉山第2)	沖縄県農業協同組合	パッション フルーツ	高生産性農業用機械施設 (果樹温室5,076㎡)	59,654	36,823	4,603	0	18,228
R1	石垣市 (石垣第7)	沖縄県農業協同組合	マンゴー	高生産性農業用機械施設 (果樹温室9,870㎡)	148,500	90,000	11,250	0	47,250
R2	石垣市 (石垣第8)	沖縄県農業協同組合	マンゴー	高生産性農業用機械施設 (果樹温室6,432㎡)	95,150	57,666	7,209	0	30,275

災害に強い高機能型栽培施設の導入推進事業（国庫）

単位：千円

年度	市町村名 (地区名)	事業主体名	対象果樹	事業内容及び事業量	事業費	負担区分			
						補助金		市町村費	その他
						国庫	県費		
30	うるま市 (うるま市第七)	沖縄県農業協同組合	マンゴー	強化型耐候性施設（強化型パイプハウス） (2,394㎡)	22,594	13,388	3,348	0	5,858
	今帰仁村 (今帰仁第十)	今帰仁村	マンゴー	強化型耐候性施設（強化型パイプハウス） (5,443㎡)	54,313	32,185	8,047	14,081	0
	名護市 (名護市羽地第一)	沖縄県羽地振興協同組合	マンゴー	強化型耐候性施設（強化型パイプハウス） (3,330㎡)	36,612	21,696	5,424	0	9,492
	名護市 (名護市第五)	沖縄県農業協同組合	マンゴー	強化型耐候性施設（強化型パイプハウス） (5,148㎡)	60,772	36,012	9,004	0	15,756
	恩納村 (恩納村アテモヤ第一)	沖縄県農業協同組合	アテモヤ	強化型耐候性施設（強化型パイプハウス） (5,580㎡)	52,920	31,360	7,840	0	13,720
	恩納村 (恩納村パッションフルーツ第一)	沖縄県農業協同組合	パッション フルーツ	強化型耐候性施設（強化型パイプハウス） (2,304㎡)	27,324	16,192	4,048	0	7,084
	東村 (東村第四)	沖縄県農業協同組合	バイン アップル	強化型耐候性施設（強化型パイプハウス） (2,898㎡)	24,840	14,720	3,680	0	6,440
R1	金武町 (金武町第2)	金武町	マンゴー	強化型耐候性施設（強化型パイプハウス） (7,452㎡)	94,578	60,529	15,133	18,916	0
	今帰仁村 (令和第三)	今帰仁村	マンゴー	強化型耐候性施設（強化型パイプハウス） (4,219㎡)	43,230	25,152	6,288	11,790	0
	うるま市 (うるま市第八)	沖縄県農業協同組合	マンゴー	強化型耐候性施設（強化型パイプハウス） (4,464㎡)	44,000	25,600	6,400	0	12,000
	本部町 (本部町バイン第一)	本部町	バイン アップル	強化型耐候性施設（強化型パイプハウス） (3,690㎡)	48,620	31,116	7,780	9,724	0
R2	糸満市 (糸満パッションフルーツ第一)	沖縄県農業協同組合	パッションフ ルーツ	強化型耐候性施設（強化型パイプハウス） (2,772㎡)	26,510	15,424	3,856		7,230
	うるま市 (うるま市第九)	沖縄県農業協同組合	マンゴー	強化型耐候性施設（強化型パイプハウス） (4,424㎡)	47,520	27,648	6,912		12,960
	名護市 (名護市第六)	沖縄県農業協同組合	マンゴー	強化型耐候性施設（強化型パイプハウス） (3,798㎡)	44,550	25,920	6,480		12,150

園芸ブランド機械整備事業（国庫）

単位：千円

年度	市町村名・地区名	事業主体	対象果樹	事業内容	事業費	負担区分			
						補助金		市町村費	その他
						国庫	県費		
29	宜野座村 (宜野座村第一)	沖縄県農業協同組合	マンゴー	栽培施設内環境制御設備（加温機、循環扇）	17,928	10,624	2,656	0	4,648
	豊見城市	NOHAマンゴー生産組合	マンゴー	栽培施設内環境制御設備（加温機、循環扇）	23,998	14,221	3,555	0	6,222
	宮古島市 (宮古島市上野第一)	上野第一地区マンゴー 生産組合	マンゴー	栽培施設内環境制御設備（加温機、循環扇）	17,172	10,176	2,544	0	4,452
	糸満市	サンフルーツ糸満	マンゴー	栽培施設内環境制御設備（加温機、循環扇）	33,804	20,032	5,008	0	8,764
	中部広域果樹第一	沖縄県農業協同組合	マンゴー	栽培施設内環境制御設備（加温機、循環扇）	20,088	11,904	2,976	0	5,208
	竹富町	西表島フルーツ（株）	マンゴー	栽培施設内環境制御設備（加温機、循環扇）	13,932	8,256	2,064	0	3,612
	南部広域第2地区	沖縄県農業協同組合	マンゴー	栽培施設内環境制御設備（換気扇、循環扇）	40,910	23,418	5,854	0	11,638
	南部広域第3地区	沖縄県農業協同組合	マンゴー	栽培施設内環境制御設備（加温機、循環扇）	34,916	19,834	4,958	0	10,124

園芸産地機械整備事業（国庫）

単位：千円

年度	市町村名・地区名	事業主体	対象果樹	事業内容	事業費	負担区分			
						補助金		市町村費	その他
						国庫	県費		
30	宜野座村 (宜野座村果樹第二)	農業生産法人 (有)サンイブファーム	マンゴー	栽培施設内環境制御設備（加温機、循環扇）	46,062	27,296	6,824	853	11,089
R1	うるま市 (うるま市マンゴー第1)	沖縄農業協同組合	マンゴー	栽培施設内環境制御設備（加温機、循環扇）	30,968	18,017	4,505	0	8,446

産地パワーアップ事業（国庫）

単位：千円

年度	市町村名	取組主体	対象果樹	事業内容及び事業量	事業費	負担区分			
						補助金		市町村費	その他
						国庫	県費		
29	国頭村	JAおきなわ北部地区 パインアップル 生産部会国頭支部	パイン アップル	トラクター一式のリース導入	6,934	3,210	642	642	2,440
	国頭村	JAおきなわ北部地区 パインアップル 生産部会国頭支部	パイン アップル	マルチャー2台のリース導入	1,389	643	128	128	490

果樹産地総合整備事業（沖縄県農業生産・経営対策事業）（県単）

単位：千円

年度	市町村名 (地区名)	事業主体名	対象果樹	事業内容	事業費	負担区分			
						補助金		市町村費	その他
						国庫	県費		
29	東村 (東村地区)	東村	パイン アップル	協議会の開催、講習会の開催、 優良種苗の普及等	834	0	600	234	0
	今帰仁村 (今帰仁地区)	今帰仁村	パイン アップル	協議会の開催、講習会の開催、 優良種苗の普及等	251	0	188	63	0
	今帰仁村	今帰仁村	マンゴー	協議会の開催、 実証試験・調査等の実施	876	0	583	293	0
	宮古島市	宮古島市	マンゴー	協議会の開催、 実証試験・調査等の実施	308	0	205	103	0
	北部地区	沖縄県農業協同組合	カンキツ類	実証・試験の実施	1,457	0	934	0	523
30	大宜味村	大宜味村	パイン アップル	協議会の開催、実証・試験の実施 技術の普及講習会	345	0	250	95	0
	東村	東村	パイン アップル	協議会の開催、調査の実施 技術の普及	1,116	0	600	516	0
	今帰仁村	今帰仁村	パイン アップル	協議会の開催 実証・試験の実施	339	0	248	91	0
	竹富町	竹富町	パイン アップル	協議会の開催、実証・試験の実施 技術の普及講習会	4	0	2	2	0
	宮古島市	宮古島市	マンゴー	協議会の開催、 実証試験・調査等の実施	222	0	148	74	0
	北部地区	沖縄県農業協同組合	カンキツ類	実証・試験の実施	1,123	0	719	0	404
R1	東村	東村	パイン アップル	協議会の開催、調査の実施 技術の普及	1,273	0	600	673	0
	大宜味村	大宜味村	パイン アップル	協議会の開催 実証・試験の実施	416	0	270	146	0
	北部広域	沖縄県農業協同組合	カンキツ類	実証・試験の実施 調査の実施	1,346	0	814	0	532
	中部広域	沖縄県農業協同組合	マンゴー	実証・試験の実施	1,269	0	783	0	486
	宮古島市	宮古島市	マンゴー	協議会の開催、技術の普及 実証・試験の実施	127	0	83	44	0
R2	東村	東村	パイン アップル	技術の普及	1,239	0	600	639	0
	大宜味村	大宜味村	パイン アップル	協議会の開催 実証・試験の実施	427	0	250	177	0
	大宜味村	大宜味村	シークロー サー	協議会の開催 実証・試験の実施	375	0	227	148	0
	宮古島市	宮古島市	マンゴー	協議会の開催 実証・試験の実施	13	0	8	5	0
	宮古島市	宮古島市	パイン アップル	協議会の開催、技術の普及	20	0	13	7	0

(3) パインアップル種苗増殖関係事業

いっぺーまーさんパインアップル強化事業（種苗増殖、配布事業・県単）

単位：千円

年度	事業主体名	事業内容及び事業量	事業費	負担区分			
				委託料		市町村費	その他
				国庫	県費		
30	国頭村	生食用パインアップル品種の種苗増殖 沖農P17：2,000本 ゴールドバレル：3,000本	1,140	0	1,114	0	0
	大宜味村	生食用パインアップル品種の種苗増殖 沖農P17：1,800本 ゴールドバレル：1,100本 ジュリオスター：2,300本	1,117	0	1,117	0	0
	宜野座村	生食用パインアップル品種の種苗増殖 沖農P17：2,000本 ゴールドバレル：3,000本	1,140	0	1,140	0	0
	名護市	生食用パインアップル品種の種苗増殖 沖農P17：2,010本 ゴールドバレル：1,528本 ジュリオスター：1,462本	1,140	0	1,140	0	0
	石垣市	生食用パインアップル品種の種苗増殖 沖農P17：0本	0	0	0	0	0
	竹富町	生食用パインアップル品種の種苗増殖 沖農P17：0本	0	0	0	0	0
令和元	大宜味村	生食用パインアップル品種の種苗増殖 沖農P17：200本 ゴールドバレル：2,000本 ジュリオスター：3,000本	1,159	0	1,159	0	0
	宜野座村	生食用パインアップル品種の種苗増殖 沖農P17：1,540本 ゴールドバレル：320本 ジュリオスター：2,910本	548	0	548	0	0
	名護市	生食用パインアップル品種の種苗増殖 沖農P17：4,000本	933	0	933	0	0
	東村	生食用パインアップル品種の種苗増殖 ゴールドバレル：5,000本	1,161	0	1,161	0	0
令和2	大宜味村	生食用パインアップル品種の種苗増殖 沖農P17：1,500本 ゴールドバレル：2,000本 ジュリオスター：1,700本	923	0	923	0	0
	宜野座村	生食用パインアップル品種の種苗増殖 沖農P17：2,525本 ゴールドバレル：535本	732	0	732	0	0
	名護市	生食用パインアップル品種の種苗増殖 沖農P17：5,000本	1,049	0	1,049	0	0
	東村	生食用パインアップル品種の種苗増殖 ゴールドバレル：10,000本	1,051	0	1,051	0	0
	竹富町	生食用パインアップル品種の種苗増殖 沖農P17：4,420本	584	0	584	0	0

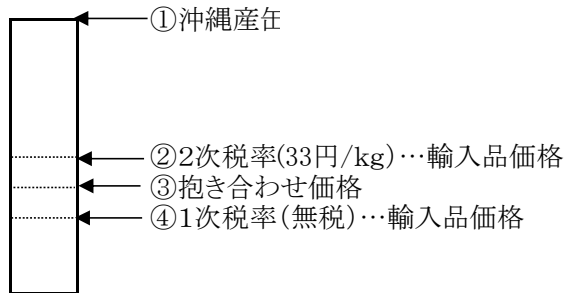
5 パインアップル加工原料における価格安定の仕組み

パインアップル缶詰の関税割当(TQ)制度

沖縄産パインアップル缶詰を購入するものが、その数量に見合った一定量を輸入する場合に、無税(一次税率)を適用し、沖縄産パインアップル缶詰の販路を確保する一方、その他の輸入については、33円/kg(2次税率)の関税を適用する仕組みです。

この制度により、沖縄産パインアップルが安い外国産との価格競争面で保護される仕組みとなっています。

○関税割当(TQ)制度図解



○関税割当数量の推移

単位:千ケース

	平成27年	平成28年	平成29年	平成30年	令和1年	令和2年
2次税率	33円/kg	33円/kg	33円/kg	33円/kg	33円/kg	33円/kg
国内実需見込数量	1,895	2,005	2,009	2,026	1,950	1,916
沖縄産製造見込数量 ①	34	41	48	45	43	38
関税割当数量 ②	1,861	1,964	1,961	1,981	1,907	1,878
抱き合わせ比率 ① : ②	1:54.7	1:47.8	1:40.7	1:43.8	1:44.4	1:49.4

資料:農林水産省「関税割当公表」

6 パインアップルの加工場の実績

(1) パインアップル加工場の概要

名称	東村総合農産加工施設
所在地	沖縄県国頭郡東村字平良459番地1
指定管理者	沖縄総合農産加工株式会社 (令和2年1月31日まで) 沖縄県農業協同組合 (令和2年2月1日から)
代表者	久高 成次 (沖縄総合農産加工株式会社 取締役社長) 普天間 朝重 (沖縄県農業協同組合 代表理事理事長)
出資金、資本金	金 4760万円(沖縄総合農産加工株式会社) 金 161億3740万円(沖縄県農業協同組合)
敷地面積	9,694㎡
従業員数(R2)	正社員 4名、年間臨時工 15名 季節工(年間延人員) 387名
主要設備	製造施設 3ライン (20 t/ライン) 果汁製造施設 一式 (t/時) 工場本館 3,636㎡ 倉庫 447㎡ 事務所 91㎡
最多原料処理量	31t(令和2年期)※令和2年9月4日

資料:沖縄県農業協同組合、沖縄総合農産加工株式会社より

(2) パインアップル加工場の操業日数

単位:日

年度/月	4月	5月	6月	7月	8月	9月	10月	11月	12月	1月	2月	3月	計
R1	0	0	0	4	19	12	20	24	6	0	0	0	85
R2	0	0	0	8	23	11	18	15	6	0	0	0	81

(3) パインアップル加工原料処理実績及び等級別割合

	合計	果実等級別割合(%)			
	単位 : kg	1級果	2級果	3級果	等外
R1	1,955,889	53.5	39.6	6.8	0.1
R2	2,374,260	42.1	28.5	4.8	24.6

(4) 缶詰製造について

ア) 缶詰製造量及び歩留

	合計 (3/3換算,ケース)	缶詰の種類別割合(%)					歩留	
		スライス	チビット	ピーセス	ゼット	クラッシュ	ケース/t	原料/ケース
R1	31,313	24.4	46.1	25.0	0	4.5	16.0	62.5
R2	28,975	16.7	50.2	29.1	0	4.0	12.2	81.9

イ) 出荷先について

単位:ケース(3/3換算)

	県外出荷	県内出荷・その他	合計
R1	29,963	691	30,654
R2	29,275	379	29,654

(5) 果汁について

ア) 果汁製造量

単位:実箱数

	合計	果汁の種類別内訳				
		OJ (オリジナルジュース)		CJ (コンクジュース)		SJ (ストレートジュース)
		1号缶6缶入り	18 ^{リットル}	1号缶6缶入り	18 ^{リットル}	18 ^{リットル}
R1	8,814	0	0	0	4,411	4,403
R2	8,024	0	0	0	3,531	4,489

イ) 出荷先について

単位:実箱数

	県外出荷	県内出荷・その他	合計
R1	7,293	2,425	9,718
R2	6,504	800	7,304

資料: 沖縄総合農産加工株式会社、JAおきなわ特産加工部より

7 参考資料

(1) 柑橘類圏域別生産状況(過去5年分)

年度	みかん				タンカン				シークワサー			
	結果樹面積 ha	10a当たり 収量 kg	収穫量 t	出荷量 t	結果樹面積 ha	10a当たり 収量 kg	収穫量 t	出荷量 t	結果樹面積 ha	10a当たり 収量 kg	収穫量 t	出荷量 t
県計												
H27	55	445	244	238	186	554	1,028	920	378	972	3,676	3,458
H28	55	551	305	304	171	661	1,130	1,129	364	839	3,058	3,056
H29	28	562	156	151	94	1,471	1,383	1,371	363	937	3,398	3,383
H30	28	820	228	225	93	937	870	846	362	909	3,289	3,276
R1	27	406	109	109	96	603	579	579	349	733	2,554	2,554
北部												
H27	53	423	226	219	184	554	1,017	909	378	957	3,614	3,395
H28	54	540	290	290	168	657	1,103	1,102	363	835	3,027	3,025
H29	27	549	146	141	93	1,474	1,376	1,364	362	936	3,383	3,369
H30	26	778	199	196	92	936	864	840	361	907	3,273	3,260
R1	26	362	92	92	94	610	574	574	348	731	2,542	2,542
中部												
H27	1	1,236	18	18	0	...	7	7	0	...	13	13
H28	1	983	14	14	1	2,664	23	23	1	2,635	27	27
H29	1	824	11	11	1	967	6	6	1	1,466	13	13
H30	2	1,369	29	29	0	1,681	4	4	1	1,060	9	9
R1	1	1,334	16	16	0	2,955	4	4	9	9
南部												
H27	0	0	0	0	2	185	4	4	0	...	25	25
H28	0	0	0	0	2	165	4	4	1	507	4	4
H29	0	0	0	0	0	1,478	2	2	0	600	2	2
H30	0	0	0	0	0	897	2	2	0	2,418	7	7
R1	0	0	0	0	2	77	1	1	1	515	4	4
宮古												
H27	0	0	0	0	0	0	0	0	0	...	6	6
H28	0	0	0	0	0	0	0	0	0	0	0	0
H29	0	0	0	0	0	0	0	0	0	0	0	0
H30	0	0	0	0	0	0	0	0	0	0	0	0
R1	0	0	0	0	0	0	0	0	0	0	0	0
八重山												
H27	0	0	0	0	0	0	0	0	0	...	18	18
H28	0	0	0	0	0	0	0	0	0	0	0	0
H29	0	0	0	0	0	0	0	0	0	0	0	0
H30	0	0	0	0	0	0	0	0	0	0	0	0
R1	0	0	0	0	0	0	0	0	0	0	0	0

(注) 統計値は四捨五入のため内訳と計が必ずしも一致しないものがある。

資料：園芸振興課業務統計資料

(2) その他果樹圏域別生産状況(過去5年分)

年度	バナナ				パパイヤ				マンゴー			
	結果樹面積 ha	10a当たり 収量 kg	収穫量 t	出荷量 t	結果樹面積 ha	10a当たり 収量 kg	収穫量 t	出荷量 t	結果樹面積 ha	10a当たり 収量 kg	収穫量 t	出荷量 t
県計												
H27	…	…	107	106	5	1,136	58	56	242	841	2,035	2,025
H28	…	…	174	168	…	…	56	55	245	530	1,296	1,275
H29	8	1,570	131	130	3	…	87	87	254	869	2,207	2,130
H30	9	995	86	85	2	…	49	49	265	676	1,793	1,744
R1	7	1,160	84	84	3	…	34	34	269	683	1,837	1,784
北部												
H27	…	…	6	5	1	1,462	22	20	66	711	469	460
H28	…	…	28	23	…	…	19	18	71	424	302	296
H29	…	…	4	3	1	…	62	62	75	792	594	525
H30	…	…	2	2	1	…	37	37	73	641	465	417
R1	…	…	6	6	0	…	17	17	71	557	393	362
中部												
H27	…	…	35	35	0	1,325	5	5	16	733	117	117
H28	…	…	66	66	…	…	15	15	16	474	75	74
H29	2	…	48	48	0	…	3	3	16	760	122	122
H30	2	…	25	25	0	…	1	1	21	474	100	100
R1	…	…	15	15	…	…	1	1	20	582	119	105
南部												
H27	3	582	16	16	2	804	17	17	61	778	475	475
H28	…	…	39	39	…	…	17	17	57	660	377	369
H29	0	…	39	39	1	…	16	16	62	879	544	536
H30	2	…	21	21	…	…	6	6	71	614	434	434
R1	2	…	23	23	…	…	2	2	73	680	495	488
宮古												
H27	…	…	3	3	…	…	1	1	74	1,028	765	765
H28	…	…	0	0	…	…	0	0	74	551	410	410
H29	…	…	0	0	…	…	0	0	74	982	731	731
H30	…	…	0	0	…	…	0	0	74	860	640	640
R1	…	…	0	0	1	840	8	8	74	873	650	650
八重山												
H27	6	856	48	48	1	1,218	13	13	24	854	209	209
H28	…	…	41	41	…	…	6	6	26	507	132	126
H29	6	711	40	40	1	500	6	6	27	812	216	216
H30	6	687	38	38	1	482	5	5	26	582	153	153
R1	6	716	41	41	1	500	6	6	31	583	180	179

(注) 統計値は四捨五入のため内訳と計が必ずしも一致しないものがある。

資料: 園芸振興課業務統計資料

【符号の説明】「 - 」:事実のないもの

「 … 」:事実不詳又は調査を欠くもの

「 0 」:表示単位に満たないもの

「 x 」:秘密保護上統計数値を公表しないもの

年度	ドラゴンフルーツ				パッションフルーツ			
	結果樹 面積 ha	10a当たり 収量 kg	収穫量 t	出荷量 t	結果樹 面積 ha	10a当たり 収量 kg	収穫量 t	出荷量 t
県 計								
H27	10	1,562	154	151	9	1,201	106	102
H28	4	2,283	91	89	12	1,043	121	106
H29	6	1,812	106	104	13	1,015	128	118
H30	4	1,701	63	61	11	1,140	128	123
R1	3	1,784	52	52	12	613	75	75
北 部								
H27	2	1,263	28	25	3	1,065	33	29
H28	1	2,342	19	16	5	800	39	25
H29	…	…	13	11	6	821	47	37
H30	0	…	8	6	7	564	39	34
R1	1	867	5	5	4	332	13	13
中 部								
H27	1	2,180	20	20	0	2,000	8	8
H28	…	…	24	24	0	1,895	8	8
H29	1	1,435	9	9	1	1,023	8	8
H30	0	2,767	8	8	1	1,329	9	9
R1	…	…	4	4	0	…	7	7
南 部								
H27	4	1,526	65	65	3	1,799	45	45
H28	0	…	21	21	4	1,765	63	62
H29	3	1,874	55	55	3	1,829	62	62
H30	1	1,911	17	17	…	…	69	69
R1	0	…	14	14	4	1,036	45	45
宮 古								
H27	0	…	4	4	…	…	3	3
H28	0	0	0	0	0	0	0	0
H29	0	0	0	0	0	0	0	0
H30	0	0	0	0	0	0	0	0
R1	0	0	0	0	0	0	0	0
八重山								
H27	2	1,524	38	38	3	579	16	16
H28	2	1,228	28	28	3	407	11	11
H29	2	1,259	29	29	3	404	11	11
H30	2	1,285	29	29	3	385	10	10
R1	2	1,259	29	29	3	396	11	11

(注) 統計値は四捨五入のため内訳と計が必ずしも一致しないものがある。

資料: 園芸振興課業務統計資料

(3) 果樹の販売量

	平成30年度						令和元年度					
	販売量			用途別販売量			販売量			用途別販売量		
	県内 t	県外 t	計 t	生果 t	加工 t	計 t	県内 t	県外 t	計 t	生果 t	加工 t	計 t
早生温州	45	34	78	78	0	78	48	2	50	50	0	50
極早生温州	43	103	147	147	0	147	44	15	59	59	0	59
温州みかん計	88	137	225	225	0	225	92	16	109	109	0	109
タンカン	687	159	846	734	112	846	458	122	579	541	38	579
ボンカン	1	0	1	1	0	1	0	0	0	0	0	0
オートー	0	0	0	0	0	0	1	0	1	0	1	1
カープチー	53	0	53	28	25	53	33	0	33	24	9	33
シークワサー	3,192	83	3,276	78	3,197	3,276	2,538	16	2,554	150	2,404	2,554
その他柑橘類	71	31	101	100	1	101	19	87	105	104	1	105
柑橘小計	4,092	410	4,502	1,165	3,336	4,502	3,141	241	3,381	928	2,454	3,381
マンゴー	535	1,209	1,744	1,598	146	1,744	533	1,250	1,784	1,632	152	1,784
バナナ	83	2	85	85	1	85	82	1	84	84	0	84
パパイヤ(施設)	21	0	21	21	0	21	16	0	16	16	0	16
パパイヤ(露地)	28	0	28	12	16	28	9	8	17	15	2	17
パパイヤ計	49	0	49	33	16	49	25	8	34	32	2	34
レイン	1	0	1	1	0	1	1	0	1	1	0	1
バンジロウ(グアハ)	11	0	11	11	0	11	13	0	13	13	0	13
パッションフルーツ	87	36	123	102	21	123	60	15	75	71	3	75
アセローラ	26	1	27	7	20	27	15	2	17	12	5	17
カニステル	2	0	2	2	0	2	2	0	2	2	0	2
レンブ	0	0	0	0	0	0	0	0	0	0	0	0
アテモヤ	10	6	16	16	0	16	18	5	23	23	0	23
チェリモヤ	0	0	0	0	0	0	3	0	3	3	0	3
コレシ(スターフルーツ)	21	0	21	21	0	21	12	0	12	12	0	12
ドラゴンフルーツ	57	5	61	61	0	61	48	3	52	52	0	52
びわ	3	4	7	7	0	7	3	4	7	7	0	7
ぶどう	0	0	0	0	0	0	0	0	0	0	0	0
すもも	0	0	0	0	0	0	0	0	0	0	0	0
その他	2	0	2	2	0	2	7	0	7	6	1	7
その他果樹計	887	1,263	2,148	1,946	204	2,148	822	1,290	2,112	1,949	162	2,112
合計	4,979	1,673	6,650	3,111	3,540	6,650	3,963	1,530	5,493	2,877	2,616	5,493

(4) 果樹の販売金額

	平成30年度			令和元年度		
	販売金額			販売金額		
	県内 千円	県外 千円	計 千円	県内 千円	県外 千円	計 千円
早生温州	12,757	9,485	22,242	16,721	574	17,295
極早生温州	15,961	28,882	44,843	15,502	4,092	19,594
温州みかん計	30,090	38,367	42,422	32,223	4,666	36,889
タンカン	186,197	41,814	228,011	158,725	31,710	190,435
ボンカン	100	0	100	0	0	0
オートー	52	0	52	66	0	66
カープチー	7,838	0	7,838	5,162	0	5,162
シークワサー	432,160	10,723	442,883	364,659	9,455	374,114
その他柑橘類	24,092	39,872	63,964	7,460	25,541	33,001
柑橘小計	680,529	130,775	785,269	568,295	71,372	639,667
マンゴー	759,025	1,890,535	2,649,560	811,325	2,011,792	2,823,117
バナナ	39,118	210	39,328	46,266	210	46,476
パパイヤ(施設)	6,215	0	6,215	6,948	0	6,948
パパイヤ(露地)	5,483	0	5,483	1,623	2,981	4,604
パパイヤ計	11,698	0	11,698	8,571	2,981	11,552
レイン	1,219	0	1,219	864	0	864
バンジロウ(グアハ)	3,552	0	3,552	8,325	0	8,325
パッションフルーツ	72,124	31,029	103,154	61,252	21,245	82,497
アセローラ	22,267	50	22,317	12,783	1,800	14,583
カニステル	3,524	0	3,524	428	0	428
レンブ	0	0	0	65	0	65
アテモヤ	31,890	0	31,890	27,193	9,400	36,593
チェリモヤ	0	0	0	40	0	40
コレシ(スターフルーツ)	15,177	100	15,277	9,731	0	9,731
ドラゴンフルーツ	19,037	3,747	22,784	14,545	2,986	17,531
びわ	1,816	2,312	4,127	1,598	2,162	3,760
ぶどう	0	0	0	0	0	0
すもも	55	0	55	7	0	7
その他	1,611	0	1,611	9,516	17	9,533
その他果樹計	982,112	1,927,983	2,910,094	1,012,509	2,052,593	3,065,102
合計	1,662,640	2,058,758	3,695,363	1,580,804	2,123,965	3,704,769

資料:園芸振興課業務統計資料