

第5章 果樹生産の現状

1 果樹の農業産出額の推移

(1) 果樹の年次別農業産出額の推移

令和2年果樹の農業産出額は、60億円（前年比増減なし）であり、農業全体の約6.6%であった。うちパインアップルは、13億円（前年比増減なし）であり、農業全体の約1.4%（果樹の約21.7%）であった。マンゴーは、26億円（前年比1億円[4%]増）であり、農業全体の約2.9%（果樹の約43.3%）であった。

農業産出額の推移

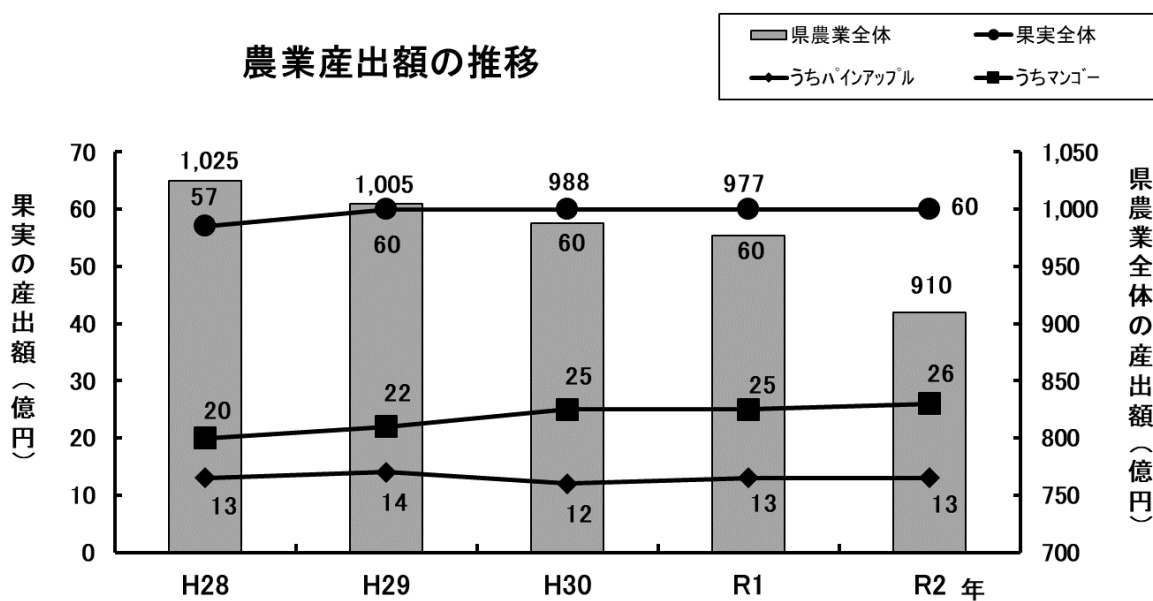
(単位:億円、%)

| 項目 | 沖縄県農業産出額 | | | | | 増減比 | 全国 |
|-----------------|----------------|----------------|--------------|--------------|--------------|--------|-----------------|
| | H28 | H29 | H30 | R1 | R2 | H28→R2 | R2 |
| 農業全体 (割合) | 1,025 (100) | 1,005 (100) | 988 (100) | 977 (100) | 910 (100) | 88.8 | 89,557 (100) |
| うち果樹 (割合) | 57 (5.6) | 60 (6.0) | 60 (6.1) | 60 (6.1) | 60 (6.6) | 105.3 | 8,741 (9.8) |
| パインアップル (割合) | 13 (1.3) | 14 (1.4) | 12 (1.2) | 13 (1.3) | 13 (1.4) | 100.0 | 13 (0.01) |
| マンゴー (割合) | 20 (2.0) | 22 (2.2) | 25 (2.5) | 25 (2.6) | 26 (2.9) | 130.0 | 76 (0.08) |

資料:「生産農業所得統計」農林水産省

資料:「沖縄の農林水産業」沖縄県農林水産部

農業産出額の推移



2 果樹栽培農家戸数の推移

令和2年の果樹栽培農家戸数は、1,551戸であり、うち北部が936戸(60.3%)、中南部368戸(23.7%)、宮古150戸(9.7%)、八重山97戸(6.3%)となっており、平成27年と比べて宮古地域以外で農家戸数は減少している。

また、果樹栽培農家戸数を品目別に見ると、パインアップル259戸、うんしゅうみかん64戸、その他果樹類847戸となっている。

圏域別果樹栽培農家戸数 (単位:戸、%)

| | 平成27年 | 令和2年 | 増減比 (R2/H27) |
|-----|-------|-------|-----------------|
| 県計 | 1,962 | 1,551 | 79.1 |
| 北部 | 1,228 | 936 | 76.2 |
| 中部 | 121 | 90 | 74.4 |
| 南部 | 346 | 278 | 80.3 |
| 宮古 | 134 | 150 | 111.9 |
| 八重山 | 133 | 97 | 72.9 |

資料:「世界農林業センサス」(沖縄県企画部 統計課)

品目別農家戸数 (単位:戸)

| | | 平成22年 | 平成27年 | 令和2年 | | |
|--------|---------|----------|----------|-------|-----|-----|
| 県計 | パインアップル | 375 | 343 | 259 | | |
| | 柑橘類 | うんしゅうみかん | 142 | 118 | 64 | |
| | | その他柑橘類 | 615 | 688 | 488 | |
| | | その他果樹類 | 1,095 | 1,043 | 847 | |
| | 北部 | パインアップル | 265 | 243 | 179 | |
| | | 柑橘類 | うんしゅうみかん | 117 | 103 | 56 |
| | | | その他柑橘類 | 548 | 645 | 465 |
| | | | その他果樹類 | 422 | 420 | 325 |
| | 中部 | パインアップル | 1 | 2 | 3 | |
| | | 柑橘類 | うんしゅうみかん | 21 | 12 | 6 |
| | | | その他柑橘類 | 29 | 14 | 11 |
| | | | その他果樹類 | 156 | 111 | 75 |
| | 南部 | パインアップル | 5 | 7 | 6 | |
| | | 柑橘類 | うんしゅうみかん | 3 | 1 | 1 |
| | | | その他柑橘類 | 22 | 20 | 7 |
| その他果樹類 | | | 333 | 328 | 267 | |
| 宮古 | パインアップル | 3 | 3 | 8 | | |
| | 柑橘類 | うんしゅうみかん | 0 | 0 | 0 | |
| | | その他柑橘類 | 0 | 0 | 3 | |
| | | その他果樹類 | 123 | 132 | 144 | |
| 八重山 | パインアップル | 101 | 88 | 63 | | |
| | 柑橘類 | うんしゅうみかん | 1 | 2 | 0 | |
| | | その他柑橘類 | 16 | 9 | 2 | |
| | | その他果樹類 | 61 | 52 | 36 | |

資料:「世界農林業センサス 沖縄県結果」(沖縄県企画部 統計課)

3 果樹生産の現状

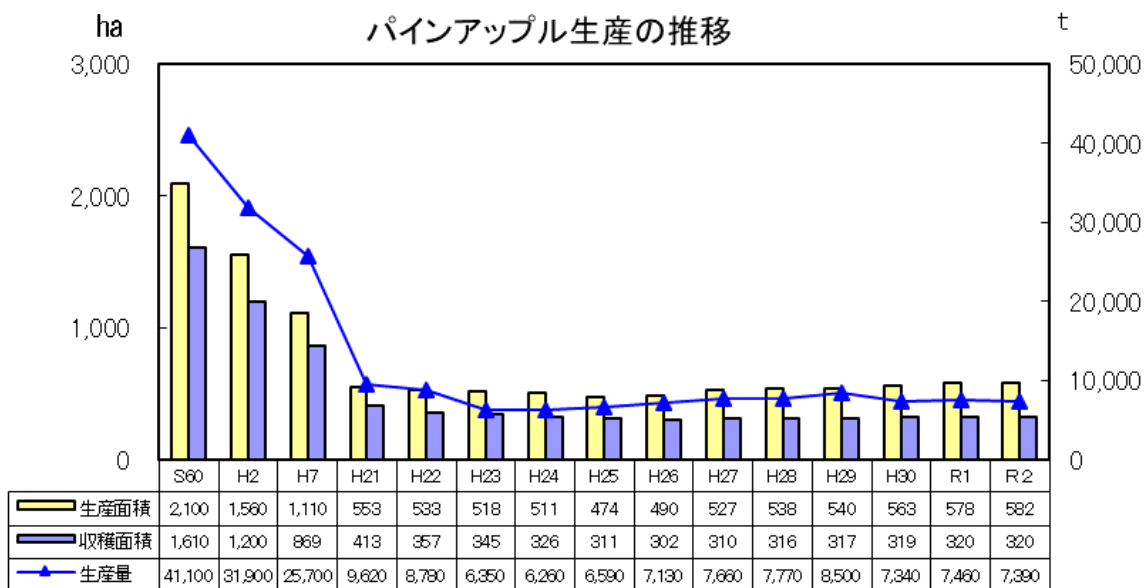
(1) パインアップル

令和2年度産のパインアップルの栽培面積は582ha（前年比2ha〔0.3%〕増）、収穫面積は320ha、収穫量は7,390t（前年比70t〔0.9%〕減）である。

昭和60年以降の生産量は、缶詰等の輸入自由化、生産農家の高齢化や後継者不足、機械化の遅れ等の要因により減少傾向にある。しかし、平成26年以降は増加傾向に転じている。

パインアップルの全出荷量の約3割は加工仕向であり、関連産業（製缶・運送等）や雇用機会の創出など地域経済への貢献は大きく、わが県の重要な産業の一つである。

今後も生食用新品种の普及等による出荷期間の拡大や、機械化・省力化栽培の推進を図りながら、生食用と加工用のバランスがとれた生産拡大を目指す。



圏域別面積・収穫量・出荷量

（単位：ha、t、%）

| | 栽培面積 (ha) | 収穫面積 (ha) | 収穫量 (t) | 出荷量(t) | | |
|-------|--------------|--------------|------------|--------|-------|-------|
| | | | | 小計 | 加工向 | 生食向 |
| 県計 | | | | | | |
| 令和2年度 | 582 | 320 | 7,390 | 7,210 | 2,220 | 4,990 |
| 令和元年度 | 578 | 320 | 7,460 | 7,280 | 2,510 | 4,770 |
| 対前年比 | 101% | 100% | 99% | 99% | 88% | 105% |
| 沖縄本島 | | | | | | |
| 令和2年度 | - | 194 | 4,020 | 3,950 | 2,070 | 1,880 |
| 令和元年度 | - | 194 | 4,250 | 4,170 | 2,360 | 1,810 |
| 対前年比 | - | 100% | 95% | 95% | 88% | 104% |
| 八重山 | | | | | | |
| 令和2年度 | - | 124 | 3,320 | 3,220 | 152 | 3,070 |
| 令和元年度 | - | 124 | 3,160 | 3,070 | 150 | 2,920 |
| 対前年比 | - | 100% | 105% | 105% | 101% | 105% |

（注）統計値は、四捨五入のため内訳と計が必ずしも一致しないものがある。

資料：農林水産省「耕地及び作付面積統計」

農林水産省「令和2年度産パインアップルの収穫面積、収穫量及び出荷量」

※当該年の4月1日から翌年3月末までの収穫面積及び収穫量である。

(2) 柑橘類（うんしゅうみかん、タンカン、シークワサー等）

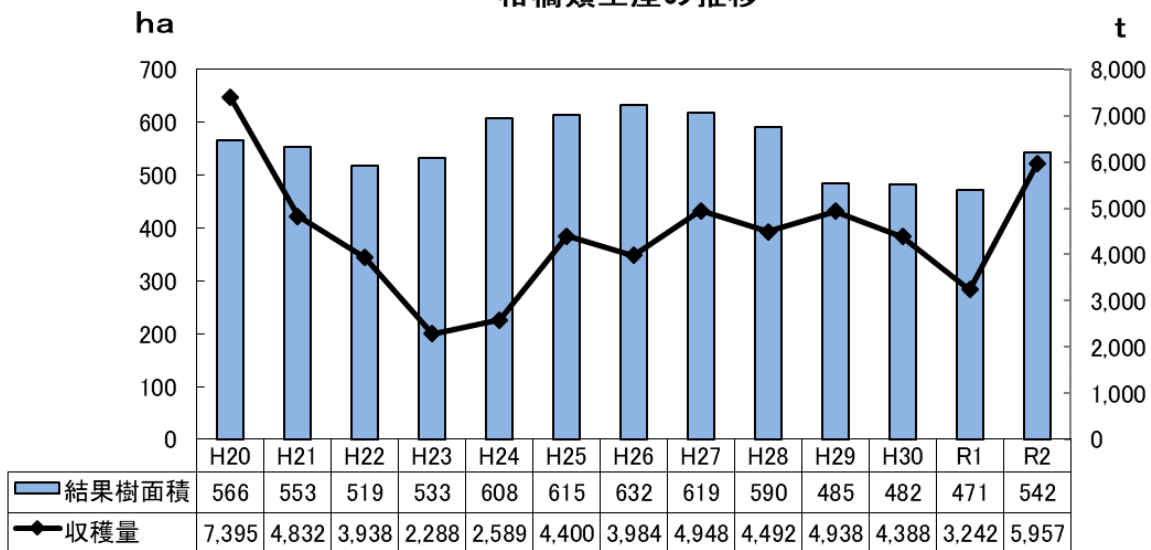
令和2年度産の柑橘類の結果樹面積は、542ha、収穫量は5,957tである。

うち、結果樹面積はタンカンが96ha（前年比増減なし）、シークワサーが403ha（前年比54ha [15.6%] 増）、収穫量はタンカンが1,109t（前年比529t [91.3%] 増）、シークワサーが4,494t（前年比1,940t [76%] 増）である。

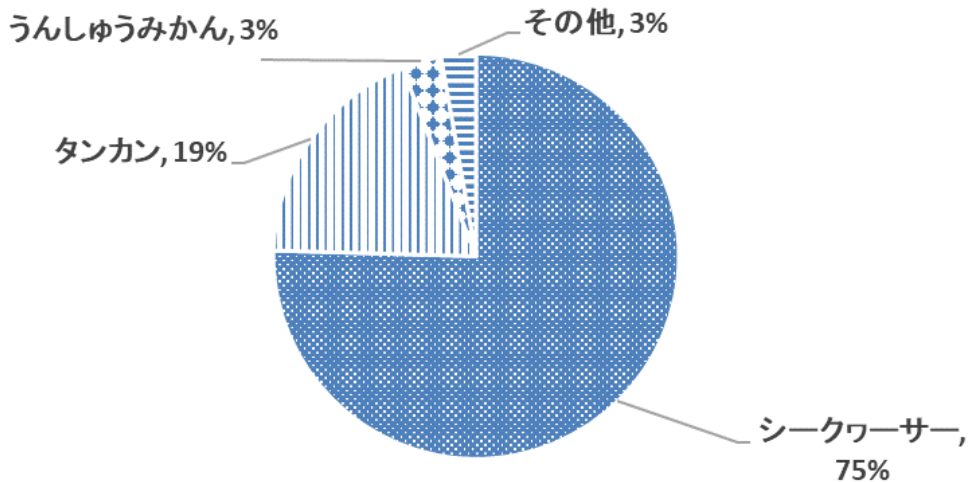
近年の柑橘類については、台風被害・鳥獣害、隔年結果等により生産量が不安定になっている。今後とも隔年結果防止技術を普及し、タンカン、天草等、中晩柑類の生産拡大及び防風林の整備、栽培施設等の導入を推進する。

また、シークワサーについては、用途別販売量の約98%が加工用となっている。現在、生果用については高値で取引されているため、今後は生果用の生産技術の確立及び普及促進を図り、加工用及び生果用のバランスのとれた生産拡大を推進する。

柑橘類生産の推移



令和2年度産柑橘類品目別内訳(収穫量)



資料：園芸振興課業務統計資料

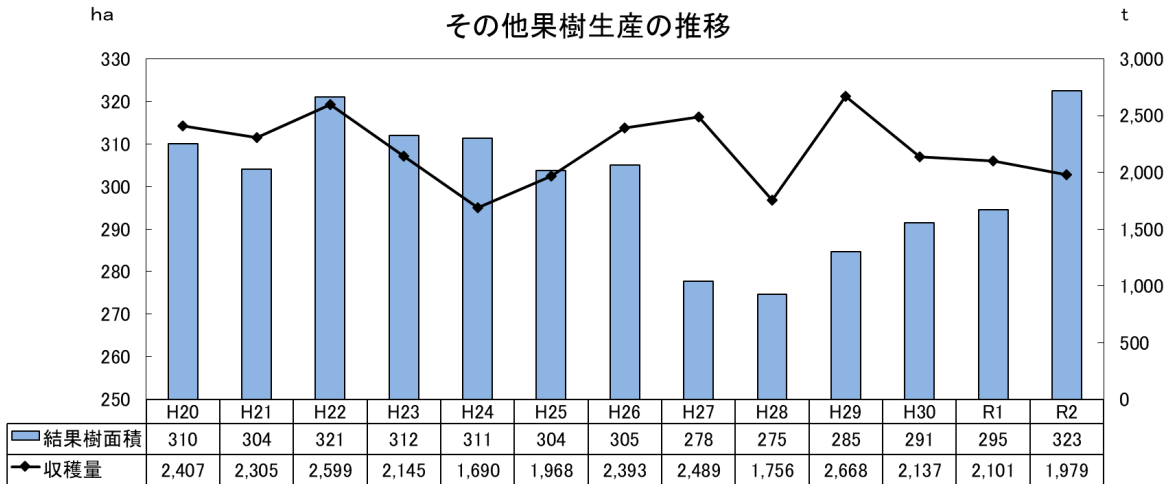
※R2（令和2年度）値から、その他（天草、カーブチー、大紅みかん等）を含む。
令和2年度以降は、その他品目を含まため比較にあたっては留意すること。

(3) その他果樹

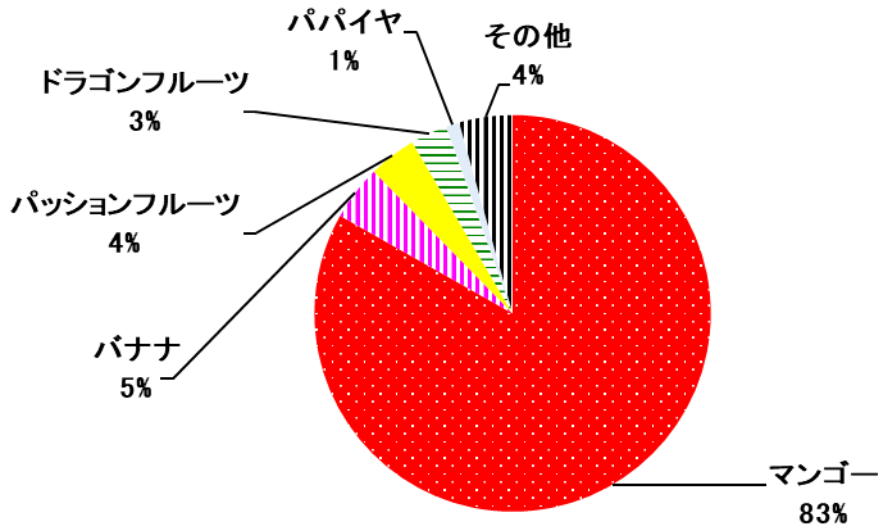
令和2年度産のその他果樹の結果樹面積は、323ha、収穫量は、1,979tとなった。

うち、マンゴーについては、結果樹面積は、271ha(前年比2ha〔0.6%〕増)、収穫量は、1,647t(前年比190t〔10.4%〕減)となった。

今後とも、マンゴーの安定生産と品質向上に向けた産地の育成、ドラゴンフルーツやパッションフルーツ等の有望品種の育成・普及等による生産拡大を図る。



令和2年度産 その他果樹品目別内訳(収穫量)

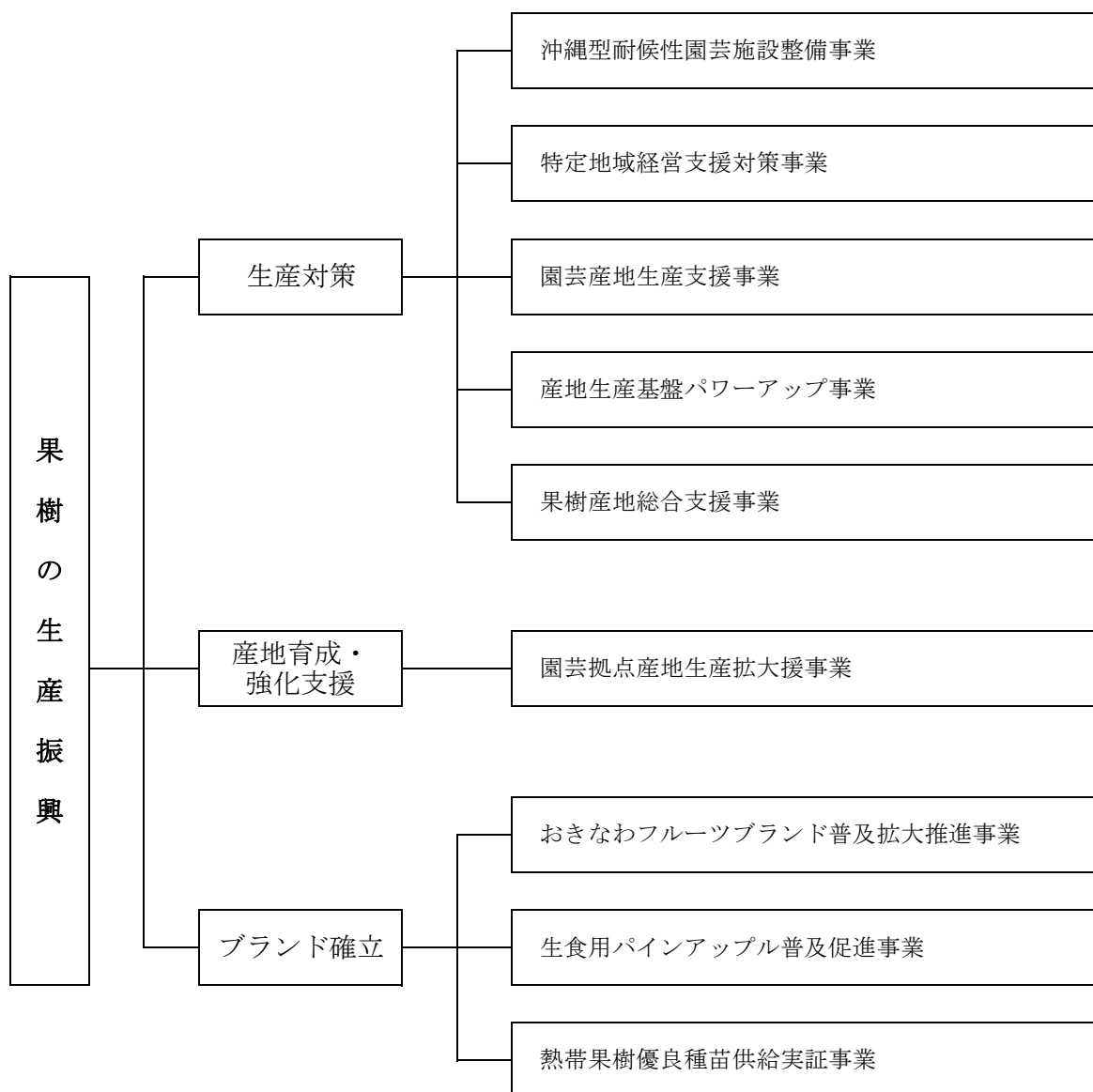


資料：園芸振興課業務統計資料

※R2(令和2年度)値から、その他(アテモヤ、スターフルーツ、アセローラ等)含む。
令和2年度以降は、その他品目を含むため比較にあたっては留意すること。

4 果樹関係事業の概要

(1) 果樹の生産振興施策体系（令和4年度）



(2) 果樹関係補助事業実績

特定地域経営支援対策事業 (国庫)

単位：千円

| 年度 | 市町村名 (地区名) | 事業主体名 | 対象果樹 | 事業内容及び事業量 | 事業費 | 負担区分 | | | |
|----|----------------|-----------|------------------|---|---------|---------|--------|------|--------|
| | | | | | | 補助金 | | 市町村費 | その他 |
| | | | | | | 国庫 | 県費 | | |
| R1 | 石垣市 (石垣第7) | 沖縄県農業協同組合 | マンゴー | 高生産性農業用機械施設 (果樹温室9,870㎡) | 148,500 | 90,000 | 11,250 | 0 | 47,250 |
| R2 | 石垣市 (石垣第8) | 沖縄県農業協同組合 | マンゴー | 高生産性農業用機械施設 (果樹温室6,432㎡) | 95,150 | 57,666 | 7,209 | 0 | 30,275 |
| | 石垣市 (石垣市名蔵) | 有限会社平安名 | パインアップル ・カボチャ | 農畜産物出荷貯蔵施設 (集出荷施設840㎡、選別機) | 229,097 | 137,800 | 17,225 | 0 | 74,072 |
| R3 | 名護市 (名護市羽地) | ふるいっと合同会社 | マンゴー | 高生産性農業用機械施設 (果樹温室2,640㎡) 農畜産物集出荷貯蔵施設 (集出荷施設89.14㎡) | 75,900 | 45,999 | 5,751 | 0 | 24,150 |

災害に強い高機能型栽培施設の導入推進事業 (国庫)

単位：千円

| 年度 | 市町村名 (地区名) | 事業主体名 | 対象果樹 | 事業内容及び事業量 | 事業費 | 負担区分 | | | |
|----|-------------------------|-------------|---------------|----------------------------------|--------|--------|--------|--------|--------|
| | | | | | | 補助金 | | 市町村費 | その他 |
| | | | | | | 国庫 | 県費 | | |
| 30 | うるま市 (うるま市第七) | 沖縄県農業協同組合 | マンゴー | 強化型耐候性施設 (強化型パイプハウス) (2,394㎡) | 22,594 | 13,388 | 3,348 | 0 | 5,858 |
| | 今帰仁村 (今帰仁第十) | 今帰仁村 | マンゴー | 強化型耐候性施設 (強化型パイプハウス) (5,443㎡) | 54,313 | 32,185 | 8,047 | 14,081 | 0 |
| | 名護市 (名護市羽地第一) | 沖縄県羽地振興協同組合 | マンゴー | 強化型耐候性施設 (強化型パイプハウス) (3,330㎡) | 36,612 | 21,696 | 5,424 | 0 | 9,492 |
| | 名護市 (名護市第五) | 沖縄県農業協同組合 | マンゴー | 強化型耐候性施設 (強化型パイプハウス) (5,148㎡) | 60,772 | 36,012 | 9,004 | 0 | 15,756 |
| | 恩納村 (恩納村アテモヤ第一) | 沖縄県農業協同組合 | アテモヤ | 強化型耐候性施設 (強化型パイプハウス) (5,580㎡) | 52,920 | 31,360 | 7,840 | 0 | 13,720 |
| | 恩納村 (恩納村パッションフルーツ第一) | 沖縄県農業協同組合 | パッション フルーツ | 強化型耐候性施設 (強化型パイプハウス) (2,304㎡) | 27,324 | 16,192 | 4,048 | 0 | 7,084 |
| | 東村 (東村第四) | 沖縄県農業協同組合 | パイン アップル | 強化型耐候性施設 (強化型パイプハウス) (2,898㎡) | 24,840 | 14,720 | 3,680 | 0 | 6,440 |
| R1 | 金武町 (金武町第2) | 金武町 | マンゴー | 強化型耐候性施設 (強化型パイプハウス) (7,452㎡) | 94,578 | 60,529 | 15,133 | 18,916 | 0 |
| | 今帰仁村 (令和第三) | 今帰仁村 | マンゴー | 強化型耐候性施設 (強化型パイプハウス) (4,219㎡) | 43,230 | 25,152 | 6,288 | 11,790 | 0 |
| | うるま市 (うるま市第八) | 沖縄県農業協同組合 | マンゴー | 強化型耐候性施設 (強化型パイプハウス) (4,464㎡) | 44,000 | 25,600 | 6,400 | 0 | 12,000 |
| | 本部町 (本部町パイン第一) | 本部町 | パイン アップル | 強化型耐候性施設 (強化型パイプハウス) (3,690㎡) | 48,620 | 31,116 | 7,780 | 9,724 | 0 |
| R2 | 糸満市 (糸満パッションフルーツ第一) | 沖縄県農業協同組合 | パッション フルーツ | 強化型耐候性施設 (強化型パイプハウス) (2,772㎡) | 26,510 | 15,424 | 3,856 | 0 | 7,230 |
| | うるま市 (うるま市第九) | 沖縄県農業協同組合 | マンゴー | 強化型耐候性施設 (強化型パイプハウス) (4,424㎡) | 47,520 | 27,648 | 6,912 | 0 | 12,960 |
| | 名護市 (名護市第六) | 沖縄県農業協同組合 | マンゴー | 強化型耐候性施設 (強化型パイプハウス) (3,798㎡) | 44,550 | 25,920 | 6,480 | 0 | 12,150 |
| R3 | 糸満市 (糸満パッションフルーツ第二) | 沖縄県農業協同組合 | パッション フルーツ | 強化型耐候性施設 (強化型パイプハウス) (2,988㎡) | 33,440 | 19,456 | 4,864 | 0 | 9,120 |
| | 恩納村 (恩納村パッションフルーツ第二) | 沖縄県農業協同組合 | パッション フルーツ | 強化型耐候性施設 (強化型パイプハウス) (3,267㎡) | 33,880 | 19,712 | 4,928 | 0 | 9,240 |

園芸ブランド機械整備事業 (国庫)

単位：千円

| 年度 | 市町村名・地区名 | 事業主体 | 対象果樹 | 事業内容 | 事業費 | 負担区分 | | | |
|----|--------------------|--------------------|------|-----------------------|--------|--------|-------|------|--------|
| | | | | | | 補助金 | | 市町村費 | その他 |
| | | | | | | 国庫 | 県費 | | |
| 29 | 宜野座村 (宜野座村第一) | 沖縄県農業協同組合 | マンゴー | 栽培施設内環境制御設備 (加温機、循環扇) | 17,928 | 10,624 | 2,656 | 0 | 4,648 |
| | 豊見城市 | NOHAマンゴー生産組合 | マンゴー | 栽培施設内環境制御設備 (加温機、循環扇) | 23,998 | 14,221 | 3,555 | 0 | 6,222 |
| | 宮古島市 (宮古島市上野第一) | 上野第一地区マンゴー 生産組合 | マンゴー | 栽培施設内環境制御設備 (加温機、循環扇) | 17,172 | 10,176 | 2,544 | 0 | 4,452 |
| | 糸満市 | サンフルーツ糸満 | マンゴー | 栽培施設内環境制御設備 (加温機、循環扇) | 33,804 | 20,032 | 5,008 | 0 | 8,764 |
| | 中部広域果樹第一 | 沖縄県農業協同組合 | マンゴー | 栽培施設内環境制御設備 (加温機、循環扇) | 20,088 | 11,904 | 2,976 | 0 | 5,208 |
| | 竹富町 | 西表島フルーツ (株) | マンゴー | 栽培施設内環境制御設備 (加温機、循環扇) | 13,932 | 8,256 | 2,064 | 0 | 3,612 |
| | 南部広域第2地区 | 沖縄県農業協同組合 | マンゴー | 栽培施設内環境制御設備 (換気扇、循環扇) | 40,910 | 23,418 | 5,854 | 0 | 11,638 |
| | 南部広域第3地区 | 沖縄県農業協同組合 | マンゴー | 栽培施設内環境制御設備 (加温機、循環扇) | 34,916 | 19,834 | 4,958 | 0 | 10,124 |

園芸産地機械整備事業（国庫）

単位：千円

| 年度 | 市町村名・地区名 | 事業主体 | 対象果樹 | 事業内容 | 事業費 | 負担区分 | | | |
|----|----------------------|-----------------------|------|----------------------|--------|--------|-------|------|--------|
| | | | | | | 補助金 | | 市町村費 | その他 |
| | | | | | | 国庫 | 県費 | | |
| 30 | 宜野座村 (宜野座村果樹第二) | 農業生産法人 (有)ザイブスファーム | マンゴー | 栽培施設内環境制御設備（加温機、循環扇） | 46,062 | 27,296 | 6,824 | 853 | 11,089 |
| R1 | うるま市 (うるま市マンゴー第1) | 沖縄農業協同組合 | マンゴー | 栽培施設内環境制御設備（加温機、循環扇） | 30,968 | 18,017 | 4,505 | 0 | 8,446 |
| R3 | 糸満市 (糸満マンゴー第一) | 国翔果樹生産組合 | マンゴー | 栽培施設内環境制御設備（加温機、循環扇） | 14,740 | 8,576 | 2,144 | 0 | 4,020 |

産地パワーアップ事業（国庫）

単位：千円

| 年度 | 市町村名 | 取組主体 | 対象果樹 | 事業内容及び事業量 | 事業費 | 負担区分 | | | |
|----|------|----------------------------------|--------|---------------|-------|-------|-----|------|-------|
| | | | | | | 補助金 | | 市町村費 | その他 |
| | | | | | | 国庫 | 県費 | | |
| 29 | 国頭村 | JAおきなわ北部地区 パイナップル 生産部会国頭支部 | パイナップル | トラクター式のリース導入 | 6,934 | 3,210 | 642 | 642 | 2,440 |
| | 国頭村 | JAおきなわ北部地区 パイナップル 生産部会国頭支部 | パイナップル | マルチャー2台のリース導入 | 1,389 | 643 | 128 | 128 | 490 |

果樹産地総合整備事業（沖縄県農業生産・経営対策事業）（県単）

単位：千円

| 年度 | 市町村名 (地区名) | 事業主体名 | 対象果樹 | 事業内容 | 事業費 | 負担区分 | | | |
|----|-----------------|-----------|------------|-----------------------------|-------|------|-----|------|-----|
| | | | | | | 補助金 | | 市町村費 | その他 |
| | | | | | | 国庫 | 県費 | | |
| 29 | 東村 (東村地区) | 東村 | パイナップル | 協議会の開催、講習会の開催、 優良種苗の普及等 | 834 | 0 | 600 | 234 | 0 |
| | 今帰仁村 (今帰仁地区) | 今帰仁村 | パイナップル | 協議会の開催、講習会の開催、 優良種苗の普及等 | 251 | 0 | 188 | 63 | 0 |
| | 今帰仁村 | 今帰仁村 | マンゴー | 協議会の開催、 実証試験・調査等の実施 | 876 | 0 | 583 | 293 | 0 |
| | 宮古島市 | 宮古島市 | マンゴー | 協議会の開催、 実証試験・調査等の実施 | 308 | 0 | 205 | 103 | 0 |
| | 北部地区 | 沖縄県農業協同組合 | カンキツ類 | 実証・試験の実施 | 1,457 | 0 | 934 | 0 | 523 |
| 30 | 大宜味村 | 大宜味村 | パイナップル | 協議会の開催、実証・試験の実施 技術の普及講習会 | 345 | 0 | 250 | 95 | 0 |
| | 東村 | 東村 | パイナップル | 協議会の開催、調査の実施 技術の普及 | 1,116 | 0 | 600 | 516 | 0 |
| | 今帰仁村 | 今帰仁村 | パイナップル | 協議会の開催 実証・試験の実施 | 339 | 0 | 248 | 91 | 0 |
| | 竹富町 | 竹富町 | パイナップル | 協議会の開催、実証・試験の実施 技術の普及講習会 | 4 | 0 | 2 | 2 | 0 |
| | 宮古島市 | 宮古島市 | マンゴー | 協議会の開催、 実証試験・調査等の実施 | 222 | 0 | 148 | 74 | 0 |
| | 北部地区 | 沖縄県農業協同組合 | カンキツ類 | 実証・試験の実施 | 1,123 | 0 | 719 | 0 | 404 |
| R1 | 東村 | 東村 | パイナップル | 協議会の開催、調査の実施 技術の普及 | 1,273 | 0 | 600 | 673 | 0 |
| | 大宜味村 | 大宜味村 | パイナップル | 協議会の開催 実証・試験の実施 | 416 | 0 | 270 | 146 | 0 |
| | 北部広域 | 沖縄県農業協同組合 | カンキツ類 | 実証・試験の実施 調査の実施 | 1,346 | 0 | 814 | 0 | 532 |
| | 中部広域 | 沖縄県農業協同組合 | マンゴー | 実証・試験の実施 | 1,269 | 0 | 783 | 0 | 486 |
| | 宮古島市 | 宮古島市 | マンゴー | 協議会の開催、技術の普及 実証・試験の実施 | 127 | 0 | 83 | 44 | 0 |
| R2 | 東村 | 東村 | パイナップル | 技術の普及 | 1,239 | 0 | 600 | 639 | 0 |
| | 大宜味村 | 大宜味村 | パイナップル | 協議会の開催 実証・試験の実施 | 427 | 0 | 250 | 177 | 0 |
| | 大宜味村 | 大宜味村 | シークワ サー | 協議会の開催 実証・試験の実施 | 375 | 0 | 227 | 148 | 0 |
| | 宮古島市 | 宮古島市 | マンゴー | 協議会の開催 実証・試験の実施 | 13 | 0 | 8 | 5 | 0 |
| | 宮古島市 | 宮古島市 | パイナップル | 協議会の開催、技術の普及 | 20 | 0 | 13 | 7 | 0 |
| R3 | 東村 | 東村 | パイナップル | 技術の普及 | 1,168 | 0 | 600 | 568 | 0 |
| | 北部広域 | 沖縄県農業協同組合 | マンゴー | 実証・試験の実施 調査の実施 | 260 | 0 | 157 | 103 | 0 |
| | 南部広域 | 沖縄県農業協同組合 | マンゴー | 実証・試験の実施 調査の実施 | 363 | 0 | 220 | 143 | 0 |
| | 宮古島市 | 宮古島市 | マンゴー | 協議会の開催 実証・試験の実施 | 309 | 0 | 206 | 103 | 0 |
| | 宮古島市 | 宮古島市 | パイナップル | 協議会の開催、技術の普及 | 41 | 0 | 27 | 14 | 0 |

(3) パインアップル種苗増殖関係事業

いっぺーまーさんパインアップル強化事業（種苗増殖、配布事業・県単）

単位：千円

| 年度 | 事業主体名 | 事業内容及び事業量 | 事業費 | 負担区分 | | | |
|-----|-------|---|-------|------|-------|------|-----|
| | | | | 委託料 | | 市町村費 | その他 |
| | | | | 国庫 | 県費 | | |
| 令和元 | 大宜味村 | 生食用パインアップル品種の種苗増殖 沖農P17：200本 ゴールドバレル：2,000本 ジュリオスター：3,000本 | 1,159 | 0 | 1,159 | 0 | 0 |
| | 宜野座村 | 生食用パインアップル品種の種苗増殖 沖農P17：1,540本 ゴールドバレル：320本 ジュリオスター：2,910本 | 548 | 0 | 548 | 0 | 0 |
| | 名護市 | 生食用パインアップル品種の種苗増殖 沖農P17：4,000本 | 933 | 0 | 933 | 0 | 0 |
| | 東村 | 生食用パインアップル品種の種苗増殖 ゴールドバレル：5,000本 | 1,161 | 0 | 1,161 | 0 | 0 |
| 令和2 | 大宜味村 | 生食用パインアップル品種の種苗増殖 沖農P17：1,500本 ゴールドバレル：2,000本 ジュリオスター：1,700本 | 923 | 0 | 923 | 0 | 0 |
| | 宜野座村 | 生食用パインアップル品種の種苗増殖 沖農P17：2,525本 ゴールドバレル：535本 | 732 | 0 | 732 | 0 | 0 |
| | 名護市 | 生食用パインアップル品種の種苗増殖 沖農P17：5,000本 | 1,049 | 0 | 1,049 | 0 | 0 |
| | 東村 | 生食用パインアップル品種の種苗増殖 ゴールドバレル：10,000本 | 1,051 | 0 | 1,051 | 0 | 0 |
| | 竹富町 | 生食用パインアップル品種の種苗増殖 沖農P17：4,420本 | 584 | 0 | 584 | 0 | 0 |
| 令和3 | 東村 | 生食用パインアップル品種の種苗増殖 ゴールドバレル：20,000本 | 940 | 0 | 940 | 0 | 0 |
| | 大宜味村 | 生食用パインアップル品種の種苗増殖 沖農P17：1,300本 ゴールドバレル：2,300本 ジュリオスター：1,500本 | 896 | 0 | 896 | 0 | 0 |
| | 名護市 | 生食用パインアップル品種の種苗増殖 沖農P17・P19：5,000本 | 938 | 0 | 938 | 0 | 0 |
| | 石垣市 | 生食用パインアップル品種の種苗増殖 沖農P17：260本 沖農P19：7,875本 | 890 | 0 | 890 | 0 | 0 |
| | 竹富町 | 生食用パインアップル品種の種苗増殖 沖農P17：1,900本 沖農P19：8,160本 ゴールドバレル：180本 | 750 | 0 | 750 | 0 | 0 |

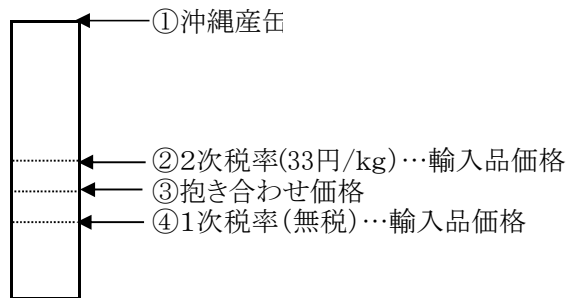
5 パインアップル加工原料における価格安定の仕組み

パインアップル缶詰の関税割当(TQ)制度

沖縄産パインアップル缶詰を購入するものが、その数量に見合った一定量を輸入する場合に、無税(一次税率)を適用し、沖縄産パインアップル缶詰の販路を確保する一方、その他の輸入については、33円/kg(2次税率)の関税を適用する仕組みです。

この制度により、沖縄産パインアップルが安い外国産との価格競争面で保護される仕組みとなっています。

○関税割当(TQ)制度図解



○関税割当数量の推移

単位:千ケース

| | 平成28年 | 平成29年 | 平成30年 | 令和1年 | 令和2年 | 令和3年 |
|---------------|--------|--------|--------|--------|--------|--------|
| 2次税率 | 33円/kg | 33円/kg | 33円/kg | 33円/kg | 33円/kg | 33円/kg |
| 国内実需見込数量 | 2,005 | 2,009 | 2,026 | 1,950 | 1,916 | 1,914 |
| 沖縄産製造見込数量 ① | 41 | 48 | 45 | 43 | 38 | 36 |
| 関税割当数量 ② | 1,964 | 1,961 | 1,981 | 1,907 | 1,878 | 1,878 |
| 抱き合わせ比率 ① : ② | 1:47.8 | 1:40.7 | 1:43.8 | 1:44.4 | 1:49.4 | 1:51.9 |

資料:農林水産省「関税割当公表」

6 パインアップルの加工場の実績

(1) パインアップル加工場の概要

| | |
|----------|---|
| 名称 | 東村総合農産加工施設 |
| 所在地 | 沖縄県国頭郡東村字平良459番地1 |
| 指定管理者 | 沖縄県農業協同組合 (令和2年2月1日から) ※沖縄総合農産加工株式会社 (令和2年1月31日まで) |
| 代表者 | 平安山 英克 (沖縄総合農産加工株式会社 取締役社長) 前田 典男 (沖縄県農業協同組合 代表理事理事長) |
| 出資金、資本金 | 金 4760万円(沖縄総合農産加工株式会社) 金 161億3740万円(沖縄県農業協同組合) |
| 敷地面積 | 9,694㎡ |
| 従業員数(R3) | 正社員 4名、年間臨時工 15名 季節工(年間延人員) 4,700名 |
| 主要設備 | 製造施設 3ライン (20 t/ライン) 果汁製造施設 一式 (t/時) 工場本館 3,636㎡ 倉庫 447㎡ 事務所 91㎡ |
| 最多原料処理量 | 36t(令和3年期)※令和3年8月12日 |

資料:沖縄県農業協同組合、沖縄総合農産加工株式会社より

(2) パインアップル加工場の操業日数

単位：日

| 年度/月 | 4月 | 5月 | 6月 | 7月 | 8月 | 9月 | 10月 | 11月 | 12月 | 1月 | 2月 | 3月 | 計 |
|------|----|----|----|----|----|----|-----|-----|-----|----|----|----|----|
| R2 | 0 | 0 | 0 | 8 | 23 | 11 | 18 | 15 | 6 | 0 | 0 | 0 | 81 |
| R3 | 0 | 0 | 0 | 3 | 26 | 8 | 16 | 19 | 4 | 1 | 0 | 0 | 77 |

(3) パインアップル加工原料処理実績及び等級別割合

| | 合計 | 果実等級別割合(%) | | | |
|----|-----------|------------|------|-----|------|
| | 単位：kg | 1級果 | 2級果 | 3級果 | 等外 |
| R2 | 2,374,260 | 42.1 | 28.5 | 4.8 | 24.6 |
| R3 | 1,708,509 | 48.9 | 41.2 | 9.1 | 0.8 |

(4) 缶詰製造について

ア) 缶詰製造量及び歩留

| | 合計 (3/3換算,ケース) | 缶詰の種類別割合(%) | | | | | 歩留 | |
|----|-------------------|-------------|------|------|-----|-------|-------|--------|
| | | スライス | チビット | ピース | ゼット | クラッシュ | ケース/t | 原料/ケース |
| R2 | 28,975 | 16.7 | 50.2 | 29.1 | 0 | 4.0 | 12.2 | 81.9 |
| R3 | 23,737 | 12.2 | 44.8 | 36.5 | 0 | 6.5 | 13.9 | 72.0 |

イ) 出荷先について

単位：ケース(3/3換算)

| | 県外出荷 | 県内出荷・その他 | 合計 |
|----|--------|----------|--------|
| R2 | 29,275 | 379 | 29,654 |
| R3 | 22,595 | 120 | 22,715 |

(5) 果汁について

ア) 果汁製造量

単位：実箱数

| | 合計 | 果汁の種類別内訳 | | | | |
|----|-------|-------------------|--------------------|-----------------|--------------------|--------------------|
| | | OJ (オリジナルジュース) | | CJ (コンクジュース) | | SJ (ストレートジュース) |
| | | 1号缶6缶入り | 18 $\frac{1}{2}$ ℓ | 1号缶6缶入り | 18 $\frac{1}{2}$ ℓ | 18 $\frac{1}{2}$ ℓ |
| R2 | 8,024 | 0 | 0 | 0 | 3,531 | 4,489 |
| R3 | 8,197 | 0 | 0 | 0 | 4,104 | 4,093 |

イ) 出荷先について

単位：実箱数

| | 県外出荷 | 県内出荷・その他 | 合計 |
|----|-------|----------|-------|
| R2 | 6,504 | 800 | 7,304 |
| R3 | 6,425 | 555 | 6,980 |

資料：沖縄総合農産加工株式会社、JAおきなわ特産加工部より

7 参考資料

(1) 柑橘類圏域別生産状況(過去5年分)

| 年度 | みかん | | | | タンカン | | | | シークワサー | | | |
|-----|-------------|--------------------|----------|----------|-------------|--------------------|----------|----------|-------------|--------------------|----------|----------|
| | 結果樹面積 ha | 10a当たり 収量 kg | 収穫量 t | 出荷量 t | 結果樹面積 ha | 10a当たり 収量 kg | 収穫量 t | 出荷量 t | 結果樹面積 ha | 10a当たり 収量 kg | 収穫量 t | 出荷量 t |
| 県計 | | | | | | | | | | | | |
| H28 | 55 | 551 | 305 | 304 | 171 | 661 | 1,130 | 1,129 | 364 | 839 | 3,058 | 3,056 |
| H29 | 28 | 562 | 156 | 151 | 94 | 1,471 | 1,383 | 1,371 | 363 | 937 | 3,398 | 3,383 |
| H30 | 28 | 821 | 229 | 225 | 93 | 937 | 870 | 846 | 362 | 909 | 3,289 | 3,276 |
| R1 | 27 | 406 | 109 | 109 | 96 | 603 | 579 | 579 | 349 | 733 | 2,554 | 2,554 |
| R2 | 25 | 755 | 189 | 188 | 96 | 1,152 | 1,109 | 1,108 | 403 | 1,115 | 4,494 | 4,494 |
| 北部 | | | | | | | | | | | | |
| H28 | 54 | 540 | 290 | 290 | 168 | 657 | 1,103 | 1,102 | 363 | 835 | 3,027 | 3,025 |
| H29 | 27 | 549 | 146 | 141 | 93 | 1,474 | 1,376 | 1,364 | 362 | 936 | 3,383 | 3,369 |
| H30 | 26 | 778 | 199 | 196 | 92 | 936 | 864 | 840 | 361 | 907 | 3,273 | 3,260 |
| R1 | 26 | 362 | 92 | 92 | 94 | 610 | 574 | 574 | 348 | 731 | 2,542 | 2,542 |
| R2 | 24 | 746 | 180 | 180 | 96 | 1,153 | 1,105 | 1,105 | 403 | 1,115 | 4,490 | 4,490 |
| 中部 | | | | | | | | | | | | |
| H28 | 1 | 983 | 14 | 14 | 1 | 2,664 | 23 | 23 | 1 | 2,635 | 27 | 27 |
| H29 | 1 | 824 | 11 | 11 | 1 | 967 | 6 | 6 | 1 | 1,466 | 13 | 13 |
| H30 | 2 | 1,369 | 29 | 29 | 0 | 1,681 | 4 | 4 | 1 | 1,060 | 9 | 9 |
| R1 | 1 | 1,334 | 16 | 16 | 0 | ... | 4 | 4 | ... | ... | 9 | 9 |
| R2 | 1 | 989 | 9 | 8 | 0 | 343 | 1 | 1 | 0 | 891 | 1 | 1 |
| 南部 | | | | | | | | | | | | |
| H28 | 0 | 0 | 0 | 0 | 2 | 165 | 4 | 4 | 1 | 507 | 4 | 4 |
| H29 | 0 | 0 | 0 | 0 | 0 | 1,478 | 2 | 2 | 0 | 600 | 2 | 2 |
| H30 | 0 | 0 | 1 | 1 | 0 | 897 | 2 | 2 | 0 | 2,418 | 7 | 7 |
| R1 | 0 | 0 | 0 | 0 | 2 | 77 | 1 | 1 | 1 | 515 | 4 | 4 |
| R2 | 0 | 0 | 0 | 0 | 0 | 2,857 | 2 | 1 | 0 | 1,146 | 4 | 4 |
| 宮古 | | | | | | | | | | | | |
| H28 | 0 | 0 | 0 | 0 | 0 | 0 | 0 | 0 | 0 | 0 | 0 | 0 |
| H29 | 0 | 0 | 0 | 0 | 0 | 0 | 0 | 0 | 0 | 0 | 0 | 0 |
| H30 | 0 | 0 | 0 | 0 | 0 | 0 | 0 | 0 | 0 | 0 | 0 | 0 |
| R1 | 0 | 0 | 0 | 0 | 0 | 0 | 0 | 0 | 0 | 0 | 0 | 0 |
| R2 | 0 | 0 | 0 | 0 | 0 | 0 | 0 | 0 | 0 | 0 | 0 | 0 |
| 八重山 | | | | | | | | | | | | |
| H28 | 0 | 0 | 0 | 0 | 0 | 0 | 0 | 0 | 0 | 0 | 0 | 0 |
| H29 | 0 | 0 | 0 | 0 | 0 | 0 | 0 | 0 | 0 | 0 | 0 | 0 |
| H30 | 0 | 0 | 0 | 0 | 0 | 0 | 0 | 0 | 0 | 0 | 0 | 0 |
| R1 | 0 | 0 | 0 | 0 | 0 | 0 | 0 | 0 | 0 | 0 | 0 | 0 |
| R2 | 0 | 0 | 0 | 0 | 0 | 0 | 0 | 0 | 0 | 0 | 0 | 0 |

(注) 統計値は四捨五入のため内訳と計が必ずしも一致しないものがある。

資料：園芸振興課業務統計資料

(2) その他果樹圏域別生産状況(過去5年分)

| 年度 | バナナ | | | | パパイヤ | | | | マンゴー | | | |
|-----|-------------|--------------------|----------|----------|-------------|--------------------|----------|----------|-------------|--------------------|----------|----------|
| | 結果樹面積 ha | 10a当たり 収量 kg | 収穫量 t | 出荷量 t | 結果樹面積 ha | 10a当たり 収量 kg | 収穫量 t | 出荷量 t | 結果樹面積 ha | 10a当たり 収量 kg | 収穫量 t | 出荷量 t |
| 県計 | | | | | | | | | | | | |
| H28 | ... | ... | 174 | 168 | ... | ... | 56 | 55 | 245 | 530 | 1,296 | 1,275 |
| H29 | 8 | 1,570 | 131 | 130 | 3 | ... | 87 | 87 | 254 | 869 | 2,207 | 2,130 |
| H30 | 9 | 995 | 86 | 85 | 2 | ... | 49 | 49 | 265 | 676 | 1,793 | 1,744 |
| R1 | 7 | 1,160 | 84 | 84 | 3 | ... | 34 | 34 | 269 | 683 | 1,837 | 1,784 |
| R2 | 12 | 733 | 89 | 89 | 2 | ... | 22 | 22 | 271 | 608 | 1,647 | 1,625 |
| 北部 | | | | | | | | | | | | |
| H28 | ... | ... | 28 | 23 | ... | ... | 19 | 18 | 71 | 424 | 302 | 296 |
| H29 | ... | ... | 4 | 3 | 1 | ... | 62 | 62 | 75 | 792 | 594 | 525 |
| H30 | ... | ... | 2 | 2 | 1 | ... | 37 | 37 | 73 | 641 | 465 | 417 |
| R1 | ... | ... | 6 | 6 | 0 | ... | 17 | 17 | 71 | 557 | 393 | 362 |
| R2 | 2 | 1,402 | 24 | 24 | 1 | 1,182 | 13 | 13 | 75 | 394 | 296 | 282 |
| 中部 | | | | | | | | | | | | |
| H28 | ... | ... | 66 | 66 | ... | ... | 15 | 15 | 16 | 474 | 75 | 74 |
| H29 | 2 | ... | 48 | 48 | 0 | ... | 3 | 3 | 16 | 760 | 122 | 122 |
| H30 | 2 | ... | 25 | 25 | 0 | ... | 1 | 1 | 21 | 474 | 100 | 100 |
| R1 | ... | ... | 15 | 15 | ... | ... | 1 | 1 | 20 | 582 | 119 | 105 |
| R2 | 3 | ... | 3 | 3 | 0 | ... | 0 | 0 | 18 | 467 | 86 | 79 |
| 南部 | | | | | | | | | | | | |
| H28 | ... | ... | 39 | 39 | ... | ... | 17 | 17 | 57 | 660 | 377 | 369 |
| H29 | 0 | ... | 39 | 39 | 1 | ... | 16 | 16 | 62 | 879 | 544 | 536 |
| H30 | 2 | ... | 21 | 21 | ... | ... | 6 | 6 | 71 | 614 | 434 | 434 |
| R1 | 2 | ... | 23 | 23 | ... | ... | 2 | 2 | 73 | 680 | 495 | 488 |
| R2 | 2 | ... | 21 | 21 | 0 | ... | 3 | 3 | 74 | 550 | 408 | 407 |
| 宮古 | | | | | | | | | | | | |
| H28 | ... | ... | 0 | 0 | ... | ... | 0 | 0 | 74 | 551 | 410 | 410 |
| H29 | ... | ... | 0 | 0 | ... | ... | 0 | 0 | 74 | 982 | 731 | 731 |
| H30 | ... | ... | 0 | 0 | ... | ... | 0 | 0 | 74 | 860 | 640 | 640 |
| R1 | ... | ... | 0 | 0 | 1 | 840 | 8 | 8 | 74 | 873 | 650 | 650 |
| R2 | ... | ... | 0 | 0 | 0 | ... | 0 | 0 | 75 | 883 | 661 | 661 |
| 八重山 | | | | | | | | | | | | |
| H28 | ... | ... | 41 | 41 | ... | ... | 6 | 6 | 26 | 507 | 132 | 126 |
| H29 | 6 | 711 | 40 | 40 | 1 | 500 | 6 | 6 | 27 | 812 | 216 | 216 |
| H30 | 6 | 687 | 38 | 38 | 1 | 482 | 5 | 5 | 26 | 582 | 153 | 153 |
| R1 | 6 | 716 | 41 | 41 | 1 | 500 | 6 | 6 | 31 | 583 | 180 | 179 |
| R2 | 6 | 638 | 41 | 41 | 1 | 500 | 6 | 6 | 28 | 696 | 196 | 196 |

(注) 統計値は四捨五入のため内訳と計が必ずしも一致しないものがある。

資料: 園芸振興課業務統計資料

【符号の説明】「 - 」:事実のないもの
「 0 」:表示単位に満たないもの

「 … 」:事実不詳又は調査を欠くもの
「 x 」:秘密保護上統計数値を公表しないもの

| 年度 | ドラゴンフルーツ | | | | パッションフルーツ | | | |
|-----|-----------------|--------------------|----------|----------|-----------------|--------------------|----------|----------|
| | 結果樹 面積 ha | 10a当たり 収量 kg | 収穫量 t | 出荷量 t | 結果樹 面積 ha | 10a当たり 収量 kg | 収穫量 t | 出荷量 t |
| 県計 | | | | | | | | |
| H28 | 4 | 2,283 | 91 | 89 | 12 | 1,043 | 121 | 106 |
| H29 | 6 | 1,812 | 106 | 104 | 13 | 1,015 | 128 | 118 |
| H30 | 4 | 1,701 | 63 | 61 | 11 | 1,159 | 128 | 123 |
| R1 | 3 | 1,784 | 52 | 52 | 11 | 686 | 75 | 75 |
| R2 | 5 | 1,184 | 59 | 59 | 11 | 700 | 77 | 77 |
| 北 部 | | | | | | | | |
| H28 | 1 | 2,342 | 19 | 16 | 5 | 800 | 39 | 25 |
| H29 | … | … | 13 | 11 | 6 | 821 | 47 | 37 |
| H30 | 0 | … | 8 | 6 | 7 | 564 | 39 | 34 |
| R1 | 1 | 867 | 5 | 5 | 4 | 332 | 13 | 13 |
| R2 | 2 | 1,356 | 22 | 22 | 3 | 680 | 22 | 22 |
| 中 部 | | | | | | | | |
| H28 | … | … | 24 | 24 | 0 | 1,895 | 8 | 8 |
| H29 | 1 | 1,435 | 9 | 9 | 1 | 1,023 | 8 | 8 |
| H30 | 0 | … | 8 | 8 | 1 | 1,329 | 9 | 9 |
| R1 | … | … | 4 | 4 | 0 | … | 7 | 7 |
| R2 | 0 | … | 1 | 1 | 1 | … | 2 | 2 |
| 南 部 | | | | | | | | |
| H28 | 0 | … | 21 | 21 | 4 | 1,765 | 63 | 62 |
| H29 | 3 | 1,874 | 55 | 55 | 3 | 1,829 | 62 | 62 |
| H30 | 1 | … | 17 | 17 | … | … | 69 | 69 |
| R1 | 0 | … | 14 | 14 | 4 | 1,033 | 45 | 45 |
| R2 | 1 | … | 8 | 8 | 5 | 929 | 42 | 42 |
| 宮 古 | | | | | | | | |
| H28 | 0 | 0 | 0 | 0 | 0 | 0 | 0 | 0 |
| H29 | 0 | 0 | 0 | 0 | 0 | 0 | 0 | 0 |
| H30 | 0 | 0 | 0 | 0 | 0 | 0 | 0 | 0 |
| R1 | 0 | 0 | 0 | 0 | 0 | 0 | 0 | 0 |
| R2 | 0 | 0 | 0 | 0 | 0 | 0 | 0 | 0 |
| 八重山 | | | | | | | | |
| H28 | 2 | 1,228 | 28 | 28 | 3 | 407 | 11 | 11 |
| H29 | 2 | 1,259 | 29 | 29 | 3 | 404 | 11 | 11 |
| H30 | 2 | 1,285 | 29 | 29 | 3 | 385 | 10 | 10 |
| R1 | 2 | 1,259 | 29 | 29 | 3 | 396 | 11 | 11 |
| R2 | 2 | 1,272 | 29 | 29 | 3 | 400 | 11 | 11 |

(注) 統計値は四捨五入のため内訳と計が必ずしも一致しないものがある。

資料: 園芸振興課業務統計資料

(3) 果樹の販売量

| | 令和元年度 | | | | | | 令和2年度 | | | | | |
|---------------|---------|---------|--------|---------|---------|--------|---------|---------|--------|---------|---------|--------|
| | 販売量 | | | 用途別販売量 | | | 販売量 | | | 用途別販売量 | | |
| | 県内 t | 県外 t | 計 t | 生果 t | 加工 t | 計 t | 県内 t | 県外 t | 計 t | 生果 t | 加工 t | 計 t |
| 早生温州 | 48 | 2 | 50 | 50 | 0 | 50 | 101 | 19 | 120 | 120 | | 120 |
| 極早生温州 | 44 | 15 | 59 | 59 | 0 | 59 | 63 | 5 | 69 | 69 | | 69 |
| 温州みかん計 | 92 | 16 | 109 | 109 | 0 | 109 | 164 | 24 | 188 | 188 | 0 | 188 |
| タンカン | 458 | 122 | 579 | 541 | 38 | 579 | 890 | 218 | 1,108 | 899 | 209 | 1,108 |
| ボンカン | 0 | 0 | 0 | 0 | 0 | 0 | 1 | 0 | 1 | 1 | 0 | 1 |
| オートー | 1 | 0 | 1 | 0 | 1 | 1 | 1 | 0 | 1 | 1 | 0 | 1 |
| カープチー | 33 | 0 | 33 | 24 | 9 | 33 | 60 | 0 | 60 | 47 | 14 | 60 |
| シークワサー | 2,538 | 16 | 2,554 | 150 | 2,404 | 2,554 | 4,460 | 34 | 4,494 | 74 | 4,420 | 4,494 |
| その他柑橘類 | 19 | 87 | 105 | 104 | 1 | 105 | 70 | 32 | 102 | 102 | 0 | 102 |
| 柑橘小計 | 3,141 | 241 | 3,381 | 928 | 2,454 | 3,381 | 5,646 | 308 | 5,954 | 1,311 | 4,643 | 5,954 |
| マンゴー | 533 | 1,250 | 1,784 | 1,632 | 152 | 1,784 | 390 | 1,235 | 1,625 | 1,491 | 133 | 1,625 |
| バナナ | 82 | 1 | 84 | 84 | 0 | 84 | 89 | 0 | 89 | 89 | 0 | 89 |
| パパイヤ(施設) | 16 | 0 | 16 | 16 | 0 | 16 | 8 | 0 | 8 | 8 | 0 | 8 |
| パパイヤ(露地) | 9 | 8 | 17 | 15 | 2 | 17 | 14 | 0 | 14 | 13 | 1 | 14 |
| パパイヤ計 | 25 | 8 | 34 | 32 | 2 | 34 | 22 | 0 | 22 | 21 | 1 | 22 |
| レイシ | 1 | 0 | 1 | 1 | 0 | 1 | 2 | 0 | 2 | 2 | 0 | 2 |
| パンジロウ(グアハ) | 13 | 0 | 13 | 13 | 0 | 13 | 16 | 0 | 16 | 16 | 0 | 16 |
| パッションフルーツ | 60 | 15 | 75 | 71 | 3 | 75 | 52 | 25 | 77 | 74 | 3 | 77 |
| アセローラ | 15 | 2 | 17 | 12 | 5 | 17 | 16 | 1 | 17 | 12 | 5 | 17 |
| カニステル | 2 | 0 | 2 | 2 | 0 | 2 | 3 | 0 | 3 | 3 | 0 | 3 |
| レンブ | 0 | 0 | 0 | 0 | 0 | 0 | 4 | 0 | 4 | 4 | 0 | 4 |
| アテモヤ | 18 | 5 | 23 | 23 | 0 | 23 | 17 | 4 | 20 | 20 | 0 | 20 |
| チェリモヤ | 3 | 0 | 3 | 3 | 0 | 3 | 0 | 0 | 0 | 0 | 0 | 0 |
| コレンシ(スターフルーツ) | 12 | 0 | 12 | 12 | 0 | 12 | 19 | 0 | 19 | 19 | 0 | 19 |
| ドラゴンフルーツ | 48 | 3 | 52 | 52 | 0 | 52 | 59 | 1 | 59 | 59 | 0 | 59 |
| びわ | 3 | 4 | 7 | 7 | 0 | 7 | 2 | 2 | 4 | 4 | 0 | 4 |
| ぶどう | 0 | 0 | 0 | 0 | 0 | 0 | 0 | 0 | 0 | 0 | 0 | 0 |
| すもも | 0 | 0 | 0 | 0 | 0 | 0 | 1 | 0 | 1 | 1 | 0 | 1 |
| その他 | 7 | 0 | 7 | 6 | 1 | 7 | 7 | 0 | 7 | 7 | 1 | 7 |
| その他果樹計 | 822 | 1,290 | 2,112 | 1,949 | 162 | 2,112 | 696 | 1,267 | 1,963 | 1,820 | 143 | 1,964 |
| 合計 | 3,963 | 1,530 | 5,493 | 2,877 | 2,616 | 5,493 | 6,343 | 1,575 | 7,917 | 3,131 | 4,786 | 7,917 |

(4) 果樹の販売金額

| | 令和元年度 | | | 令和2年度 | | |
|---------------|-----------|-----------|-----------|-----------|-----------|-----------|
| | 販売金額 | | | 販売金額 | | |
| | 県内 千円 | 県外 千円 | 計 千円 | 県内 千円 | 県外 千円 | 計 千円 |
| 早生温州 | 16,721 | 574 | 17,295 | 29,801 | 5,830 | 35,631 |
| 極早生温州 | 15,502 | 4,092 | 19,594 | 14,889 | 1,031 | 15,920 |
| 温州みかん計 | 32,223 | 4,666 | 36,889 | 44,690 | 6,861 | 51,551 |
| タンカン | 158,725 | 31,710 | 190,435 | 216,149 | 52,934 | 269,083 |
| ボンカン | 0 | 0 | 0 | 300 | 0 | 300 |
| オートー | 66 | 0 | 66 | 878 | 0 | 878 |
| カープチー | 5,162 | 0 | 5,162 | 9,597 | 0 | 9,597 |
| シークワサー | 364,659 | 9,455 | 374,114 | 636,848 | 12,869 | 649,717 |
| その他柑橘類 | 7,460 | 25,541 | 33,001 | 28,022 | 13,214 | 41,236 |
| 柑橘小計 | 568,295 | 71,372 | 639,667 | 936,484 | 85,878 | 1,022,362 |
| マンゴー | 811,325 | 2,011,792 | 2,823,117 | 891,688 | 2,264,643 | 3,156,331 |
| バナナ | 46,266 | 210 | 46,476 | 46,295 | 0 | 46,295 |
| パパイヤ(施設) | 6,948 | 0 | 6,948 | 3,853 | 0 | 3,853 |
| パパイヤ(露地) | 1,623 | 2,981 | 4,604 | 2,259 | 0 | 2,259 |
| パパイヤ計 | 8,571 | 2,981 | 11,552 | 6,112 | 0 | 6,112 |
| レイシ | 864 | 0 | 864 | 4,607 | 0 | 4,607 |
| パンジロウ(グアハ) | 8,325 | 0 | 8,325 | 13,198 | 0 | 13,198 |
| パッションフルーツ | 61,252 | 21,245 | 82,497 | 50,127 | 22,647 | 72,774 |
| アセローラ | 12,783 | 1,800 | 14,583 | 12,916 | 900 | 13,816 |
| カニステル | 428 | 0 | 428 | 206 | 80 | 286 |
| レンブ | 65 | 0 | 65 | 3,605 | 0 | 3,605 |
| アテモヤ | 27,193 | 9,400 | 36,593 | 29,227 | 6,090 | 35,317 |
| チェリモヤ | 40 | 0 | 40 | 0 | 0 | 0 |
| コレンシ(スターフルーツ) | 9,731 | 0 | 9,731 | 14,634 | 0 | 14,634 |
| ドラゴンフルーツ | 14,545 | 2,986 | 17,531 | 35,916 | 1,200 | 37,116 |
| びわ | 1,598 | 2,162 | 3,760 | 1,798 | 3,789 | 5,587 |
| ぶどう | 0 | 0 | 0 | 0 | 0 | 0 |
| すもも | 7 | 0 | 7 | 325 | 0 | 325 |
| その他 | 9,516 | 17 | 9,533 | 9,055 | 0 | 9,055 |
| その他果樹計 | 1,012,509 | 2,052,593 | 3,065,102 | 1,119,709 | 2,299,349 | 3,419,058 |
| 合計 | 1,580,804 | 2,123,965 | 3,704,769 | 2,056,193 | 2,385,227 | 4,441,420 |

資料：園芸振興課業務統計資料