

## 第3章 野菜生産の現状

# 1 野菜生産の現状

## (1) 野菜の位置

### ア 農業産出額

令和2年の野菜の農業産出額は127億円で、耕種部門において重要な作物となっている。平成2年の204億円から減少が続き、平成12年から平成27年は120億円前後で推移していたが、平成28年からは150億円前後の推移と増加傾向となっている。農業産出額に占める野菜の割合は、平成7年以降約13～16%で推移している。

### ○沖縄県の農業産出額の推移

(単位：億円)

	平2	平7	平12	平17	平22	平27	平28	平29	平30	令元	令2
さとうきび	250	212	166	143	187	162	217	168	161	152	187
野菜	204	158	120	116	128	122	144	153	158	146	127
花き	149	159	139	129	108	107	101	97	88	93	74
果樹	37	44	36	60	52	57	57	60	60	60	60
葉たばこ	26	47	49	35	47	32	38	41	43	39	38
畜産	360	358	360	393	370	426	440	457	449	459	397
その他	43	44	32	29	32	29	28	29	29	28	27
合計	1,069	1,022	902	905	924	935	1,025	1,005	988	977	910
野菜の割合	19.1%	15.5%	13.3%	12.8%	13.9%	13.0%	14.0%	15.2%	16.0%	14.9%	14.0%

資料：内閣府沖縄総合事務局農林水産部「沖縄農林水産統計年報」  
農林水産省「生産農業所得統計」

## (2) 野菜生産の動向

### ア 作付面積

作付面積は、平成9年までは3,400ha前後で推移していたが、平成10年以降次第に減少に転じ、令和2年は2,535haとなっている。

### イ 収穫量

収穫量は、平成7年の70,700トンから次第に減少していたが、近年は、51,000～58,000トン程度で推移しており、令和2年は51,686トンとなっている。

### ウ 出荷量

出荷量は、平成7年の53,000トンから次第に減少していたが、近年は、43,000～49,000トン程度で推移しており、令和2年は44,028トンとなっている。

### ○沖縄県における野菜の作付面積、収穫量、出荷量の推移

(単位：ha、千トン)

	平7	平12	平17	平22	平27	平28	平29	平30	令元	令2
作付面積	3,440	3,040	2,550	2,778	2,853	2,838	2,909	2,788	2,605	2,535
収穫量	70.7	61.2	54.9	54.0	58.6	58.0	58.5	55.6	52.4	51.7
出荷量	53.0	46.6	44.4	43.8	49.5	48.8	49.9	47.2	44.5	44.0

資料 平成18年以前：沖縄総合事務局「園芸・工芸農作物市町村別統計書」  
平成19年～平成28年の作付面積：農林水産省「農林水産統計」  
平成29年以降の作付面積：沖縄県園芸振興課資料  
平成19年以降の収穫量、出荷量：沖縄県園芸振興課資料

エ 野菜販売目的の栽培面積規模別農家数

平成27年の栽培面積規模別農家数は、0.3ha未満の規模が46%と最も多い。1ha以上の規模は12%程度となっている。

○野菜販売目的の栽培面積規模別農家数（露地）（単位：戸）

年度	栽培農家数	0.1ha未満	0.1～0.5	0.5～1.0	1.0～2.0	2.0ha～
平2年	4,335	846	2,529	743	192	25
平12年	2,853	371	1,723	529	167	63
平17年	2,790	493	1,676	471	126	24
平22年	2,619	337	1,543	507	163	69

資料：農林水産省「農林業センサス」

注）平成7年は調査項目が異なるため省略

注）H17年度から面積範囲が異なるため、0.1～0.5haと集約

年度	栽培農家数	0.3ha未満	0.3～0.5	0.5～1.0	1.0～2.0	2.0ha～
平成27年	2,619	1,129	649	565	191	73
令和2年	1,858	863	412	365	142	76

注）H27年度から面積範囲が異なるため、別表で追加

(3) 主要野菜の生産動向

沖縄県において生産されている主要な野菜の収穫量は年によって増減はあるものの、令和2年と平成24年の対比でみると、トマト(142%)、ピーマン(118%)、かぼちゃ(116%)、にんじん(113%)等を中心に増加している。

○沖縄県における主要野菜の収穫量の推移

(単位：千トン)

	平24年	平25年	平26年	平27年	平28年	平29年	平30年	令元年	令2年	対比 (R2/H24)
ゴーヤー	7.2	8.1	7.9	8.1	8.5	7.9	7.3	6.6	6.7	93%
キャベツ	8.4	8.3	7.6	6.6	6.8	6.6	-	-	-	-
レタス	4.6	4.6	5.0	5.0	5.4	5.6	4.7	5.0	4.9	107%
すいか	2.0	2.0	2.1	2.3	2.5	-	-	-	-	-
ばれいしょ	1.7	1.7	-	-	1.1	1.1	-	-	-	-
とうがん	2.7	2.9	2.9	3.1	2.6	2.6	2.8	2.5	2.9	107%
にんじん	2.3	2.8	3.1	3.5	2.9	3.3	2.8	2.4	2.6	113%
かぼちゃ	3.1	3.3	3.5	3.5	3.6	3.7	3.8	3.6	3.6	116%
トマト	2.4	3.2	3.4	3.5	3.6	3.9	3.4	3.3	3.4	142%
さやいんげん	2.0	1.9	2.2	2.2	1.8	1.9	2.2	2.0	2.1	105%
きゅうり	2.6	3.3	2.9	3.0	2.7	3.1	-	-	-	-
ピーマン	2.2	2.4	2.6	2.6	2.5	2.7	2.6	2.5	2.6	118%
だいこん	1.0	1.0	-	-	0.7	-	-	-	-	-
オクラ	1.2	1.4	1.3	1.6	1.7	1.6	1.4	1.3	1.1	92%

資料 農林水産省「野菜生産出荷統計」（ゴーヤー、とうがん、オクラ除く）

沖縄県園芸振興課資料（ゴーヤー、とうがん、オクラ）

（※「-」は事実不詳又は調査を欠くもの）

(4) 野菜の県外出荷状況 (JAおきなわ取扱い分)

ア 出荷量

沖縄県では、亜熱帯地域の温暖な気象条件を生かした野菜生産が行われており、県外の冬春期における野菜供給産地として定着しつつある。

JAおきなわ取扱いにおける令和3年度の品目別出荷量の増減をみると、ばれいしょ、レタス、とうがん、さやいんげん、にんじん、ピーマン、トマト、かぼちゃ、オクラが増加し、ゴーヤー、すいかは減少した。出荷量は5,271トンとなり、前年度より467トン増加した。

イ 出荷額

JAおきなわ取扱いにおける野菜の県外出荷額は、約28億円となった。

○野菜の県外出荷の推移 (JAおきなわ取扱い分)

(単位：トン、百万円)

年度		平25	平26	平27	平28	平29	平30	令元	令2	令3
出 荷 量	ゴーヤー	958	1,173	1,225	1,438	1,138	1,130	1,163	1,178	1,116
	すいか	156	189	172	197	150	160	147	111	103
	ばれいしょ	59	97	40	23	37	67	38	23	37
	レタス	30	140	198	181	301	146	129	113	138
	とうがん	916	865	891	828	658	739	759	535	674
	さやいんげん	697	770	791	780	773	843	825	702	747
	にんじん	156	221	182	150	281	269	217	131	139
	ピーマン	123	108	81	36	28	100	102	40	77
	トマト	490	407	760	477	233	337	337	262	311
	かぼちゃ	1,125	1,180	1,450	1,137	1,016	1,651	1,143	984	1,070
	オクラ	446	454	513	608	468	344	276	393	487
	その他野菜	396	431	311	328	418	365	391	333	372
合計	5,551	6,035	6,614	6,183	5,501	6,151	5,541	4,804	5,271	
出 荷 額	ゴーヤー	384	449	515	547	467	435	466	485	465
	すいか	37	44	40	52	42	39	38	25	27
	ばれいしょ	12	17	9	5	7	11	7	5	9
	レタス	4	26	33	24	45	14	15	15	21
	とうがん	163	152	154	141	122	142	138	96	131
	さやいんげん	631	699	725	685	739	710	708	637	641
	にんじん	25	31	25	21	40	35	32	20	20
	ピーマン	44	36	32	15	13	39	36	20	35
	トマト	154	123	242	141	66	96	105	76	88
	かぼちゃ	419	491	611	508	451	603	455	404	452
	オクラ	349	368	432	470	339	325	272	413	479
	その他野菜	422	457	392	344	474	434	461	396	426
合計	2,643	2,893	3,210	2,953	2,805	2,883	2,745	2,592	2,794	

資料：JAおきなわ営農販売部資料

注) 各年度期間は4～3月

(5) 沖縄県中央卸売市場における野菜の取扱状況

ア 市場における野菜の取扱数量

沖縄県中央卸売市場における野菜の取扱数量は、平成13年の7万トンをピークに減少傾向にあり、令和3年は3万8千トンとなっている。近年の県内産比率は40%程度となっている。

イ 市場における野菜の取扱金額

沖縄県中央卸売市場における野菜の取扱金額は、平成10年の120億円をピークに、その後100億円前後で推移していたが、令和3年は約76億円となっている。近年の県内産比率は48%前後で推移している。

○沖縄県中央卸売市場における野菜取扱数量及び金額の推移 (単位：千トン、百万円)

		平24	平25	平26	平27	平28	平29	平30	令元	令2	令3
数量	県内産	17.8	20.5	20.5	20.7	18.7	19.2	18.6	16.4	16.1	15.2
	県外産	35.5	31.1	30.9	29.5	27.1	28.4	27.8	26.6	24.0	22.6
	合計	53.3	51.6	51.4	50.2	45.8	47.6	46.4	43.0	40.1	37.8
	県内産比率	33%	40%	40%	41%	41%	40%	40%	38%	40%	40%
金額	県内産	4,663	4,715	4,600	5,072	4,910	4,782	4,821	4,185	3,870	3,641
	県外産	5,323	5,109	4,945	5,339	5,410	4,879	5,113	4,476	4,248	4,008
	合計	9,986	9,823	9,546	10,411	10,320	9,661	9,934	8,661	8,119	7,649
	県内産比率	47%	48%	48%	49%	48%	49%	49%	48%	48%	48%

資料：沖縄県中央卸売市場「市場年報」

注)：県外産は外国産を含む

ウ 市場における野菜の月別取扱数量

令和3年の沖縄県中央卸売市場における野菜の月別取扱数量は、3月が3,866トンと最も多く、9月が2,523トンと最も少ない。県内産比率は、2～5月が過半数を占める一方、夏秋期の6～11月は、台風や高温等の影響により17～24%と低迷している。

○沖縄県中央卸売市場における野菜の月別取扱数量(令和3年) (単位：千トン)

	1月	2月	3月	4月	5月	6月	7月	8月	9月	10月	11月	12月	合計
県内産	1.6	2.0	2.6	2.1	1.7	0.8	0.5	0.5	0.5	0.5	0.8	1.4	15.1
県外産	1.8	1.3	1.2	1.3	1.5	1.8	2.4	2.3	2.0	2.3	2.4	2.2	22.6
合計	3.4	3.4	3.9	3.5	3.2	2.5	2.9	2.8	2.5	2.7	3.3	3.7	37.7
県内産比率	47%	59%	67%	60%	53%	32%	17%	18%	20%	19%	24%	38%	40%

資料：沖縄県中央卸売市場「市場年報」

注)：県外産は外国産を含む

(6) 野菜指定産地の概要

沖縄県の野菜指定産地は、昭和62年に本部町の冬キャベツ、旧勝連町の春夏及び冬にんじんが指定されたのを皮切りに、現在は、にんじん、レタス、トマト及びピーマンの4品目で6種別4産地となり、県内及び県外市場への供給産地となっている。

○沖縄県における野菜指定産地の指定状況

種別	産地名	指定年度	区域
春夏にんじん	喜屋武	H6年度	糸満市
冬にんじん	〃	H7年度	糸満市
春レタス	沖縄本島南部	H7年度	糸満市、豊見城市、南城市及び島尻郡八重瀬町
冬レタス	沖縄本島南部	H7年度	糸満市、豊見城市、南城市及び島尻郡八重瀬町
冬春トマト	饒波	H8年度	豊見城市
冬春ピーマン	具志頭玉城	H9年度	南城市のうち旧玉城村の区域及び島尻郡八重瀬町のうち旧具志頭村の区域

## 2 野菜の施設栽培の現状

沖縄県における野菜の施設栽培面積は、県外出荷用野菜及び県内向け野菜の増加に伴い、平成29年には、405.2haの整備面積となっている。

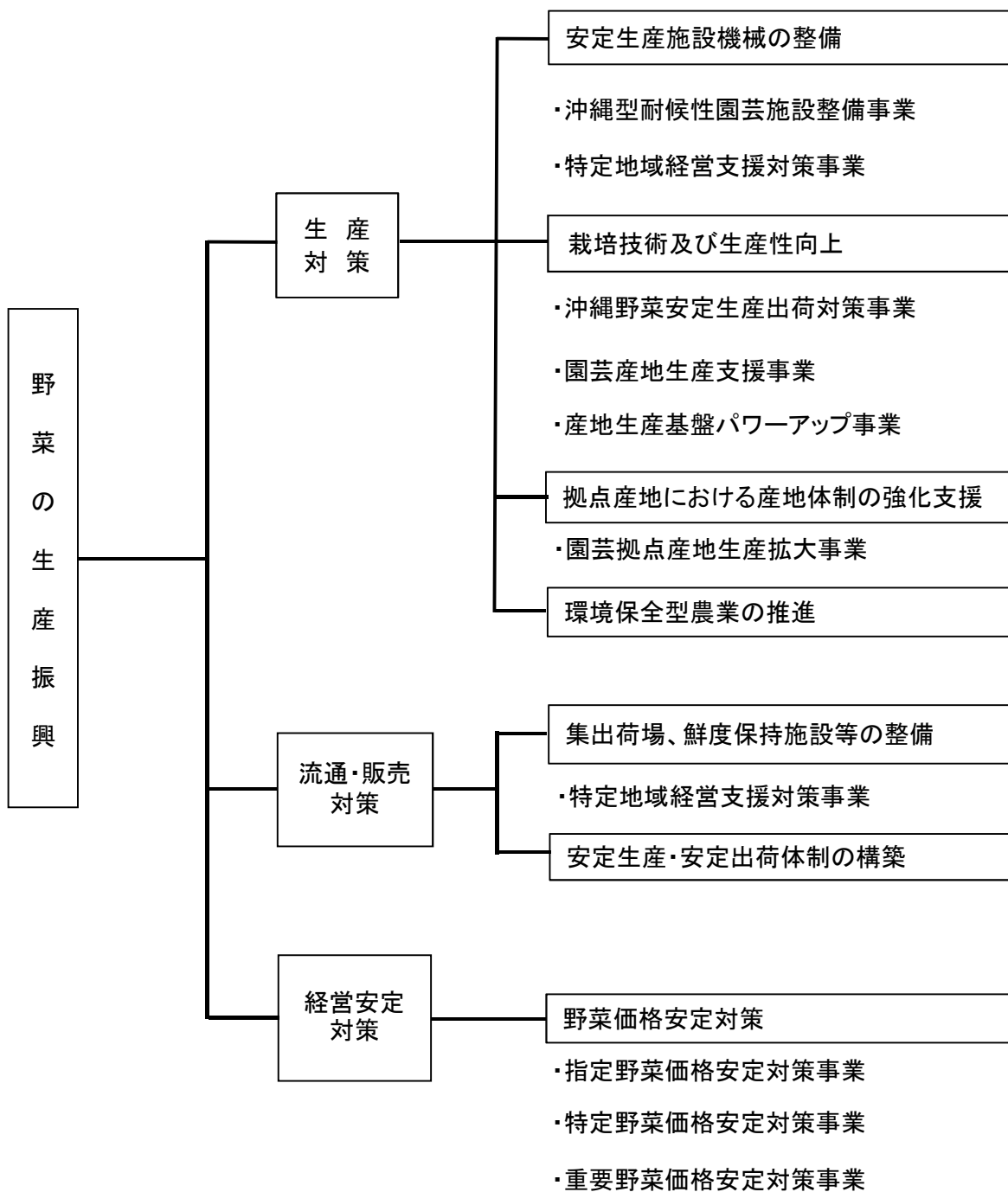
○野菜の栽培面積(平成29年11月1日～30年10月31日までの間に栽培された面積)

区 分	北部	中部	南部	宮古	八重山	県計
ハウス設置面積(千㎡)	714	399	2,136	761	42	4,052
施設農家戸数(戸)	407	343	1,354	585	22	2,711
一戸当たり面積(千㎡)	1.7	1.2	1.6	1.3	1.9	1.5

資料：「園芸用ガラス室・ハウス等の設置状況調査(平成29～30年)」園芸振興課調べ

### 3 野菜関係事業の概要

#### (1) 野菜の生産振興施策体系(令和4年度)



## (2) 野菜関係補助事業実績

令和2年度 特定地域経営支援対策事業(国庫)

単位: 千円

市町村名 (地区名)	事業主体	対象野菜	事業内容	事業費	負担区分			
					国庫	県費	市町村費	その他
八重瀬町 (八重瀬町具志頭第3地区)	沖縄県農業協同組合	ピーマン	高生産性農業用機械施設 (野菜温室 10,280.4㎡)	109,711	66,491	8,311	0	34,909
八重瀬町 (八重瀬町具志頭第3地区)	沖縄県農業協同組合	ピーマン	高生産性農業用機械施設 (野菜温室 8,853㎡)	94,765	57,433	7,179	0	30,153
石垣市 (名蔵地区)	(有)平安名	かぼちゃ、他	農畜産物集出荷貯蔵施設 (集出荷施設840㎡、選別機)	229,097	137,800	17,225	0	74,072
合計				433,573	261,724	32,715	0	139,134

令和2年度 災害に強い高機能型栽培施設の導入推進事業(国庫)

単位: 千円

市町村名 (地区名)	事業主体	対象野菜	事業内容	事業費	負担区分			
					国庫	県費	市町村費	その他
宮古島市 (宮古島市第7地区)	沖縄県農業協同組合	ゴーヤー	強化型パイプハウス (4,284㎡)	34,606	20,134	5,034	0	9,438
宮古島市 (宮古島市第7地区)	沖縄県農業協同組合	とうがん	強化型パイプハウス (1,548㎡)	13,134	7,641	1,911	0	3,582
糸満市 (糸満きゅうり第2地区)	沖縄県農業協同組合	きゅうり	強化型パイプハウス (5089.5㎡)	61,380	35,712	8,928	0	16,740
糸満市 (糸満ゴーヤー第1地区)	沖縄県農業協同組合	ゴーヤー	強化型パイプハウス (4,824㎡)	46,761	27,206	6,802	0	12,753
糸満市 (糸満ピーマン第1地区)	沖縄県農業協同組合	ピーマン	強化型パイプハウス (8,307㎡)	72,490	42,176	10,544	0	19,770
今帰仁村 (今帰仁村第5地区)	沖縄県農業協同組合	きゅうり・ゴーヤー	強化型パイプハウス (3,900㎡)	35,200	20,480	5,120	0	9,600
今帰仁村 (今帰仁村第5地区)	沖縄県農業協同組合	スイカ	強化型パイプハウス (7,248㎡)	67,540	39,296	9,824	0	18,420
大宜味村 (大宜味第2地区)	大宜味青果組合	ゴーヤー・スイカ	強化型パイプハウス (7,716㎡)	83,600	48,640	12,160	0	22,800
合計				414,711	241,285	60,323	0	113,103

令和2年度 産地生産基盤パワーアップ事業(国庫)

単位: 千円

市町村名 (地区名)	事業主体	対象野菜	事業内容	事業費	負担区分			
					国庫	県費	市町村費	その他
西原町	JAおきなわ西原支店 キャベツ生産者	キャベツ	トラクター、防除機をリース導入	13,040	5,500	0	0	7,540
国頭村	国頭村農業青年会議	ズッキーニ	簡易パイプハウス資材	13,750	6,250	1,250	2,500	3,750
合計				26,790	11,750	1,250	2,500	11,290



令和3年度 特定地域経営支援対策事業(国庫)

単位: 千円

市町村名 (地区名)	事業主体	対象野菜	事業内容	事業費	負担区分			
					国庫	県費	市町村費	その他
今帰仁村 (今帰仁地区)	(有)今帰仁すいか	すいか	農畜産物集出荷貯蔵施設 (野菜集出荷調整施設340㎡、選別機)	85,878	52,047	6,506	0	27,325
八重瀬町 (八重瀬町具志頭第 四地区)	沖縄県農業協同組合	ピーマン	高生産性農業用機械施設 (野菜温室14,472.9㎡)	177,991	107,873	13,484	0	56,634
豊見城市 (豊見城第3地区)	沖縄県農業協同組合	トマト	高生産性農業用機械施設 (野菜温室2,718㎡)	39,972	24,225	3,028	0	12,719
合 計				303,841	184,145	23,018	0	96,678

令和3年度 災害に強い高機能型栽培施設の導入推進事業(国庫)

単位: 千円

市町村名 (地区名)	事業主体	対象野菜	事業内容	事業費	負担区分			
					国庫	県費	市町村費	その他
宮古島市 (宮古島市第8地区)	沖縄県農業協同組合	ゴーヤー	強化型パイプハウス (6,300㎡)	52,470	30,528	7,632	0	14,310
糸満市 (糸満さやいんげん 第三地区)	沖縄県農業協同組合	さやいんげん	強化型パイプハウス (2,988㎡)	30,250	17,600	4,400	0	8,250
糸満市 (糸満市ピーマン第 二地区)	沖縄県農業協同組合	ピーマン	強化型パイプハウス (4,243.2㎡)	45,320	26,368	6,592	0	12,360
糸満市 (糸満さゆり第三地 区)	沖縄県農業協同組合	きゅうり	強化型パイプハウス (3,435.9㎡)	46,415	27,004	6,752	0	12,659
今帰仁村 (今帰仁すいか第1 地区)	(有)今帰仁すいか	すいか	強化型パイプハウス (8,991㎡)	117,150	68,160	17,040	0	31,950
合 計				291,605	169,660	42,416	0	79,529

令和2年度 園芸産地機械整備事業(国庫)

単位: 千円

市町村名 (地区名)	事業主体	対象野菜	事業内容	事業費	負担区分			
					国庫	県費	市町村費	その他
名護市	名護市	トマト	糖度選別機	14,300	9,152	2,288	2,860	0
合計				14,300	9,152	2,288	2,860	0

令和2年度 園芸拠点産地生産拡大事業(県単)

単位: 千円

市町村名 (地区名)	事業主体	対象野菜	事業内容	事業費	負担区分		
					県費	市町村費	その他
宮古島市	沖縄県農業協同組合	とうがん	実証展示ほ(施設の高度利用)	2,475	900	0	1,575
合計				2,475	900	0	1,575

令和2年度 沖縄県農業生産・経営対策事業(県単)

単位: 千円

市町村名 (地区名)	事業主体	対象野菜	事業内容	事業費	負担区分		
					県費	市町村費	その他
宮古島市	宮古島市	とうがん	実証試験	93	62	31	0
竹富町	竹富町	かぼちゃ、ばれいしょ	栽培講習会開催、実証試験	651	428	223	0
沖縄県	沖縄県農業協同組合	輸入急増野菜	野菜産地の紹介	532	322	0	210
合計				1,276	812	254	210

令和2年度 島ヤサイ産地拡大推進事業(県単)

単位: 千円

市町村名 (地区名)	事業主体	対象野菜	事業内容	事業費	負担区分		
					県費	市町村費	その他
中城村	中城村	島ニンジン	協議会開催、実証展示ほ	708	354	354	0
合計				708	354	354	0

令和3年度 園芸拠点産地生産拡大事業(県単)

単位: 千円

市町村名 (地区名)	事業主体	対象野菜	事業内容	事業費	負担区分		
					県費	市町村費	その他
南部広域(糸満市・八重瀬町)	沖縄県農業協同組合	ピーマン	実証展示ほ(施設の高度利用)	2,310	840	0	1,470
合計				2,310	840	0	1,470

令和3年度 沖縄県農業生産・経営対策事業(県単)

単位: 千円

市町村名 (地区名)	事業主体	対象野菜	事業内容	事業費	負担区分		
					県費	市町村費	その他
石垣市	いおきなわ八重山地区営農振興センター	オクラ	実証試験	879	532	347	0
竹富町	竹富町	かぼちゃ、ばれいしょ	栽培講習会開催、実証試験	919	611	308	0
沖縄県	沖縄県農業協同組合	輸入急増野菜	野菜産地の紹介	693	420	0	273
合計				2,491	1,563	655	273

## (3) 補助事業による野菜集出荷施設の整備状況 (450㎡以上)

年度	市町村名	事業主体	事業量	事業名
52	今帰仁村	今帰仁村農協	502㎡	農業構造改善事業等
52	東風平町	東風平町農協	538㎡	農業構造改善事業等
52	下地町	下地町農協	551㎡	農業構造改善事業等
53	平良市	宮古郡農協	743㎡	農業構造改善事業等
54	広域	経済連(古波蔵)	1,440㎡	農業構造改善事業等
55	大里村	大里村農協	825㎡	野菜産地総合整備対策事業
55	伊良部町	伊良部町農協	640㎡	農業構造改善事業等
56	名護市	名護農協	660㎡	野菜産地総合整備対策事業
56	石川市	石川農協	552㎡	農業構造改善事業等
56	具志川市	具志川市農協	496㎡	農業構造改善事業等
56	城辺町	宮古郡農協	996㎡	野菜産地総合整備対策事業
56	上野村	宮古郡農協	495㎡	農業構造改善事業等
56	石垣市	大浜農協	990㎡	農業構造改善事業等
57	名護市	屋部農協	600㎡	野菜産地総合整備対策事業
57	沖縄市	美里農協	564㎡	農業構造改善事業等
57	知念村	知念村農協	520㎡	野菜産地総合整備対策事業
57	糸満市	真壁農協	570㎡	農業構造改善事業等
58	豊見城村	豊見城村農協	810㎡	野菜産地総合整備対策事業
58	具志川村	久米島農協	634㎡	農業構造改善事業等
58	伊良部町	伊良部町農協	782㎡	野菜産地総合整備対策事業
60	糸満市	兼城農協	672㎡	野菜産地総合整備対策事業
60	南風原町	南風原町農協	495㎡	野菜産地総合整備対策事業
62	広域	経済連(浦添市)	2,790㎡	農業構造改善事業等
2	読谷村	読谷村	792㎡	農業構造改善事業等
2	多良間村	宮古郡農協	525㎡	野菜産地総合整備対策事業
2	広域	経済連(名護市)	1,896㎡	農業構造改善事業等
3	伊是名村	伊是名村農協	680㎡	野菜産地総合整備対策事業
3	石垣市	石垣農協	683㎡	野菜産地総合整備対策事業
4	具志川村	久米島農協	475㎡	野菜産地総合整備対策事業
6	広域	やんばる農協	1,375㎡	野菜産地総合整備対策事業
6	糸満市	糸満市農協	1,650㎡	農業構造改善事業等
7	中城村	サンライズ農協	960㎡	農業構造改善事業等
9	豊見城村	豊見城村農協	965㎡	野菜産地総合整備対策事業
10	国頭村	やんばる農協	1,303㎡	野菜産地総合整備対策事業
11	栗国村	栗国村	522㎡	農業構造改善事業等
21	豊見城市	沖縄県農業協同組合	912㎡	農業構造改善事業等
23	八重瀬町	沖縄県農業協同組合	804㎡	特定地域経営支援対策事業
24	読谷村	沖縄県農業協同組合	2,472㎡	特定地域経営支援対策事業
25	宮古島市	沖縄県農業協同組合	3,261㎡	特定地域経営支援対策事業
26	糸満市	農業生産法人(同) 三和野菜生産組合	493㎡	特定地域経営支援対策事業
28	豊見城市	沖縄県農業協同組合	863㎡	特定地域経営支援対策事業
28	北大東村	北大東村	586.9㎡	特定地域経営支援対策事業
元	宮古島市	合同会社伊良部島 枝豆生産組合	676㎡	特定地域経営支援対策事業
2	石垣市	有限会社 平安名	840㎡	特定地域経営支援対策事業

(4) 野菜価格安定対策事業の実施状況

ア 野菜価格安定対策事業のしくみ

事業名		重要野菜価格安定対策事業（県外） （県 単）	重要野菜価格安定対策事業（県内） （県 単）
項目			
対 象 品 目		すいか、さやいんげん、とうがん、 スイートコーン、さといも、ゴーヤー、 かぼちゃ（7品目）	キャベツ、きゅうり、トマト、なす、へちま、 とうがん、ばれいしょ、島にんじん、 島らっきょう（9品目）
対 象 市 場		県外市場	県中央卸売市場（県内市場）
対 象 者		県が産地認定した市町村管内の対象出荷 団体	県が産地認定した市町村管内の対象出荷 団体
対象産地の要件		作付面積：露地 5ha、施設3ha以上 共同出荷率：2/3 以上 （但し、対象市町村及び対象品目毎）	作付面積：露地 5ha、施設3ha以上 共同出荷率：1/2 以上 （但し、対象市町村及び対象品目毎）
事業開始年度及び 業務対象年間		昭和53年度開始 平成 8～10年度（3年間） 平成 11～13年度（3年間） 平成 14～16年度（3年間） 平成 17～19年度（3年間） 平成 20～22年度（3年間） 平成 23～25年度（3年間） 平成 26～28年度（3年間） 平成 29～31年度（3年間） 令和 2～ 4年度（3年間）	昭和59年度開始 平成 8～10年度（3年間） 平成 11～13年度（3年間） 平成 14～16年度（3年間） 平成 17～19年度（3年間） 平成 20～22年度（3年間） 平成 23～25年度（3年間） 平成 26～28年度（3年間） 平成 29～31年度（3年間） 令和 2～ 4年度（3年間）
資金造成負担割合		県1/3、市町村1/3、生産者1/3	県1/3、市町村1/3、生産者1/3
資 金 造 成 単 価		（保証基準額－最低基準額）×100%	（保証基準価格－最低基準価格）×100%
基 準 価 格 等	平 均 価 格	東京中央卸売市場の県産野菜価格の過去8 年間の加重平均価格を卸売物価指数で修正し た価格の平均	県中央卸売市場の過去8年間の加重平均価格 を卸売物価指数で修正した価格の平均
	保証基準価格	平均価格 × 90%	平均価格 × 80%
	最低基準価格	保証基準価格から対象品目毎の資金造成単 価を差し引いた価格	平均価格 × 60%
	補てん算出方法	（保証基準価格－最低基準価格又は旬別 平均販売価格）×100%	（保証基準価格－最適基準価格又は旬別 平均販売価格）×100%
補 て ん の し く み		<p>①&gt;②      ①=②      ①&lt;②</p> <p>保証基準価格</p> <p>平均価格</p> <p>100%</p> <p>100%</p> <p>100%</p> <p>補てんの価格帯</p> <p>①旬別平均販売価格</p> <p>②最低基準額</p> <p>旬別平均販売価格</p> <p>補てん対象外</p>	

事業名 項目	特定野菜等価格安定対策事業 (国 庫)	指定野菜価格安定対策事業 (国 庫)
対 象 品 目	沖縄県対象品目 にがうり (4月～5月、6月～9月) オクラ (6月～9月)  *にがうり、オクラは特認野菜	冬にんじん (1月1日～3月31日) 春夏にんじん (3月16日～7月31日) 冬レタス (11月1日～3月31日) 春レタス (4月1日～5月31日) 冬春トマト (11月21日～6月30日) 冬春ピーマン (10月21日～6月15日)
対 象 市 場	にがうり (関東、東海、近畿、九州、沖縄) オクラ (関東、東海、近畿、中国、四国、九州、沖縄)	(独)農畜産業振興機構の定める対象市場群に属する市場等
対 象 者	国、県が産地認定した出荷団体	指定産地における登録出荷団体
対 象 産 地 の 要 件	作付面積：5ha以上 *特認野菜については、おおむね3ha以上  共同出荷率：2/3 以上	作付面積：葉茎菜類、根菜類 20ha以上(16) 果菜類 冬春期 8ha以上(6)  ( )は複合産地として指定する際の特例  共同出荷率：2/3 以上
事業開始年度及び 業務対象年間	昭和52年度開始 平成8～10年度 (3年間) 平成11～13年度 (3年間) 平成14～16年度 (3年間) 平成17～19年度 (3年間) 平成20～22年度 (3年間) 平成23～25年度 (3年間) 平成26～28年度 (3年間) 平成29～31年度 (3年間) 令和2～4年度 (3年間)	昭和61年度指定消費地域 (那覇市) の指定 昭和62年度産地指定 (本部町、勝連町) 平成6年度産地指定 (糸満市) 平成7年度産地指定 (本島南部10市町村) 平成8年度産地指定 (豊見城村) 平成9年度産地指定 (具志頭村) 平成10年度産地指定 (宜野座村) 平成11年度産地指定 (名護市) 平成12年度産地指定解除 (本部町) 平成13年度産地指定 (玉城村) 平成16年度産地指定一部解除 (勝連町) 平成19年度産地指定解除 (宜野座村) 平成20年度産地指定解除 (名護市) 平成21年度産地指定解除 (与那原町、南風原町)
資金造成負担割合	国1/3、県1/3、市町村1/6、 生産者1/6	国60%、県20%、生産者20% ※県と生産者の負担率 冬にんじん、冬レタス、春レタスは70% 冬春トマト、春夏にんじん、冬春ピーマンは50%
資金造成単価	(保証基準価格－最低基準価格) × 80%	(保証基準価格－最低基準価格) × 補てん率*
基準 価格 等	平均価格	過去6年間の市場価格の加重平均価格を 卸売物価指数で修正した価格の平均
	保証基準価格	平均価格 × 80%
	最低基準価格	平均価格 × 55%
	補てん算出 方法	(保証基準価格 －最低基準価格又は旬別平均販売価格) × 80%
補てんのしくみ	保証基準価格  旬別平均販売価格 最低基準価格 旬別平均販売価格	特 定 指 定
		平均 価 格
		80% 80% 産地区分毎 の補てん率 産地区分毎 の補てん率
		補てん 価 格 帯
		補てん対象外

イ 重要野菜価格安定対策事業(県外出荷)実績  
(ア)事業実績の推移

年度	予約 数量 t	必 要 造 成 額 (資金造成額) A			前 年 度 造 成 額 (既造成額) B			本 年 度 造 成 額 (新規造成額) A+B			補 給 交 付 金				
		県		計	県		計	県		計	補給対 象数量 t	交 付 額		交 付 率 %	
		千円	千円	千円	千円	千円	千円	千円	千円	千円		千円	千円		千円
16	4,944	62,263	62,263	186,789	29,584	29,584	88,752	32,679	32,679	98,037	3,255	37,102	37,102	111,307	59.59
17	5,191	65,078	65,078	195,234	25,161	25,161	75,483	39,917	39,917	119,751	1,799	19,656	19,656	58,968	30.20
18	4,274	53,583	53,583	160,749	45,422	45,422	136,266	8,161	8,161	24,483	1,335	11,837	11,837	35,511	22.09
19	4,091	52,157	52,157	156,471	41,746	41,746	125,238	10,411	10,411	31,233	1,081	11,601	11,601	34,803	22.24
20	3,317	45,300	45,300	135,900	40,557	40,557	121,671	4,743	4,743	14,229	1,494	17,940	17,940	53,819	39.60
21	3,317	45,300	45,300	135,900	27,360	27,360	82,080	17,940	17,940	53,819	1,457	16,399	16,399	49,198	36.20
22	3,317	45,300	45,300	135,899	28,900	28,900	86,701	16,399	16,399	49,198	795	10,335	10,335	31,005	22.81
23	2,967	41,483	41,483	124,448	34,965	34,965	104,894	6,518	6,518	19,554	472	3,700	3,700	11,100	8.92
24	2,956	41,321	41,321	123,964	37,783	37,783	113,348	3,538	3,538	10,616	762	9,444	9,444	28,331	22.85
25	2,786	39,961	39,961	119,884	31,878	31,878	95,633	8,084	8,084	24,251	954	11,732	11,732	35,197	29.36
26	3,371	49,032	49,032	147,096	28,229	28,229	84,687	20,803	20,803	62,409	929	12,000	12,000	36,000	24.47
27	3,371	49,032	49,032	147,096	37,032	37,032	111,096	12,000	12,000	36,000	725	6,462	6,462	19,386	13.18
28	3,371	49,032	49,032	147,096	42,570	42,570	127,710	6,462	6,462	19,386	1,130	13,548	13,548	40,645	27.63
29	3,091	46,608	46,608	139,823	35,484	35,484	106,451	11,124	11,124	33,372	1,226	14,465	14,465	43,395	31.04
30	3,054	46,270	46,270	138,810	32,143	32,143	96,429	14,127	14,127	42,381	1,540	18,689	18,689	56,067	40.39
R1	2,988	45,736	45,736	137,207	27,581	27,581	82,743	18,155	18,155	54,465	1,520	17,503	17,503	52,508	38.27
R2	3,036	45,671	45,671	137,013	28,233	28,233	84,699	17,438	17,438	52,314	454	2,747	2,747	8,241	6.01
R3	3,042	45,789	45,789	137,367	42,924	42,924	128,772	2,865	2,865	8,595	247	965	965	2,897	2.11

## (イ) 令和2年度品目別補給金交付実績(県外出荷)

(対象年月: 令和2年4月～令和3年3月)

品目	対象出荷期間	予約数量(t)	出荷数量(kg)	販売金額(円)	交付数量(kg)	交付金額(円)
とうがん	4月～6月	529	322,334	48,555,754	129,727	2,252,894
	11月～12月	40	22,600	5,518,992	0	0
	1月～3月	330	173,939	39,300,050	0	0
	計	899	518,873	93,374,796	129,727	2,252,894
かぼちゃ	5月	146	88,330	33,355,949	31,920	798,000
	計	146	88,330	33,355,949	31,920	798,000
すいか	4月～5月	0	0	0	0	0
	12月	20	17,855	4,486,688	70	1,680
	1月～3月	30	48,609	10,684,428	30,000	321,960
	計	50	66,464	15,171,116	30,070	323,640
さやいんげん	4月～5月	157	56,412	53,217,372	61	3,587
	11月～12月	87	34,206	33,856,060	14,377	566,615
	1月～3月	422	179,070	191,839,709	0	0
	計	666	269,688	278,913,141	14,438	570,202
スイートコーン	4月～5月	9	1,050	519,988	0	0
	3月	4	0	0	0	0
	計	13	1,050	519,988	0	0
さといも	4月～5月	2	2,122	1,372,370	2,000	87,999
	6月～8月	5	6,730	4,846,586	3,713	143,512
	12月	0	0	0	0	0
	1月～3月	0	0	0	0	0
	計	7	8,852	6,218,956	5,713	231,511
ゴーヤー	4月～5月	471	281,218	109,387,709	93,618	2,550,118
	6月～8月	189	82,621	31,208,937	3,397	88,509
	12月	61	66,382	29,702,800	0	0
	1月～3月	534	398,784	178,982,386	144,655	1,425,643
	計	1,255	829,005	349,281,832	241,670	4,064,270
合計	計	3,036	1,782,262	776,835,778	453,538	8,240,517

## (ウ) 令和3年度品目別補給金交付実績(県外出荷)

(対象年月: 令和3年4月～令和4年3月)

品目	対象出荷期間	予約数量(t)	出荷数量(kg)	販売金額(円)	交付数量(kg)	交付金額(円)
とうがん	4月～6月	529	432,890	74,850,425	0	0
	11月～12月	40	28,600	7,170,393	0	0
	1月～3月	330	187,953	43,424,842	0	0
	計	899	649,443	125,445,660	0	0
かぼちゃ	5月	146	100,090	38,693,601	57,380	1,016,768
	計	146	100,090	38,693,601	57,380	1,016,768
すいか	4月～5月	0	0	0	0	0
	12月	20	18,434	4,292,572	0	0
	1月～3月	30	46,224	12,810,087	0	0
	計	50	64,658	17,102,659	0	0
さやいんげん	4月～5月	157	44,699	38,995,622	58	3,422
	11月～12月	87	56,041	50,745,219	21,453	750,862
	1月～3月	423	181,246	180,101,173	0	0
	計	667	281,986	269,842,014	21,511	754,284
スイートコーン	4月～5月	9	18,945	7,294,042	5,190	155,700
	3月	4	0	0	0	0
	計	13	18,945	7,294,042	5,190	155,700
さといも	4月～5月	2	2,762	1,741,123	2,000	83,886
	6月～8月	5	3,080	2,120,936	2,330	93,378
	12月	0	0	0	0	0
	1月～3月	0	0	0	0	0
	計	7	5,842	3,862,059	4,330	177,264
ゴーヤー	4月～5月	471	314,727	122,124,236	97,185	592,929
	6月～8月	189	31,509	12,573,108	0	0
	12月	64	63,999	30,372,055	0	0
	1月～3月	536	357,618	156,978,980	61,592	199,565
	計	1,260	767,853	322,048,379	158,777	792,494
合計	計	3,042	1,888,816	784,288,414	247,188	2,896,510

ウ 重要野菜価格安定対策事業(県内出荷)実績  
(ア)事業実績の推移

年度	予約 数量	必要造成額 (資金造成額)A			前年度造成額 (既造成額)B			本年度造成額 (新規造成額)A-B			補給交付金					
		県	市町村	計	県	市町村	計	県	市町村	計	補給対象数量	県	市町村	生産者	計	交付率
	↑	千円	千円	千円	千円	千円	千円	千円	千円	千円	千円	千円	千円	千円	千円	%
16	3,108	38,662	38,662	115,987	8,378	8,378	25,134	30,284	30,284	30,285	90,853	1,296	9,866	9,866	29,598	25.52
17	1,966	19,997	19,997	59,991	28,797	28,797	86,391	△ 8,800	△ 8,800	△ 26,400	648	4,045	4,045	4,046	12,136	20.23
18	1,873	19,536	19,536	58,608	15,952	15,952	47,856	3,584	3,584	10,752	1,014	6,567	6,567	6,567	19,701	33.61
19	2,066	20,765	20,765	62,295	12,969	12,969	38,906	7,796	7,796	23,388	800	4,362	4,361	4,361	13,084	21.01
20	2,420	24,526	24,526	73,578	16,403	16,403	49,209	8,123	8,123	24,369	1,128	5,930	5,929	5,929	17,788	24.18
21	2,420	24,526	24,526	73,578	18,596	18,596	55,789	5,930	5,930	17,789	865	5,010	5,010	5,010	15,029	20.43
22	2,420	24,526	24,526	73,578	19,516	19,516	58,549	5,010	5,010	15,029	619	2,971	2,971	2,971	8,912	12.11
23	2,455	24,375	24,375	73,125	21,555	21,555	64,666	2,820	2,820	8,458	579	3,089	3,089	3,089	9,266	12.67
24	2,455	24,375	24,375	73,125	21,286	21,286	63,859	3,089	3,089	9,266	1,132	5,677	5,677	5,677	17,032	23.29
25	2,455	24,375	24,375	73,125	18,698	18,698	56,093	5,677	5,677	17,032	363	1,368	1,368	1,368	4,105	5.61
26	2,454	24,825	24,825	74,474	23,007	23,007	69,020	1,818	1,818	5,454	765	4,480	4,480	4,480	13,441	18.05
27	2,454	24,825	24,825	74,474	20,344	20,344	61,033	4,480	4,480	13,441	456	1,562	1,562	1,562	4,685	6.29
28	2,454	24,825	24,825	74,474	23,263	23,263	69,789	1,562	1,562	4,685	150	697	697	697	2,092	2.81
29	2,399	30,143	30,143	90,429	24,127	24,127	72,382	6,016	6,016	18,047	636	4,717	4,717	4,717	14,150	15.65
30	2,424	31,111	31,111	93,334	25,426	25,426	76,279	5,685	5,685	17,055	1,271	8,683	8,683	8,683	26,050	27.91
R1	2,371	29,457	29,457	88,371	22,428	22,428	67,284	7,029	7,029	21,087	1,037	6,038	6,038	6,038	18,113	20.50
R2	2,163	24,583	24,583	73,748	23,419	23,419	70,258	1,163	1,163	3,490	815	4,527	4,527	4,527	13,580	18.41
R3	2,163	24,583	24,583	73,748	20,056	20,056	60,168	4,527	4,527	13,580	588	3,424	3,424	3,424	10,272	13.93



## (イ) 令和2年度品目別補給金交付実績(県内出荷)

(対象年月:令和2年4月～令和3年3月)

品目	対象出荷期間	予約数量(t)	出荷数量(kg)	販売金額(円)	交付数量(kg)	交付金額(円)
キャベツ	4月～5月	318	315,242	28,334,750	35,640	142,560
	11月～12月	117	75,493	4,882,900	61,388	492,701
	1月～3月	572	789,013	57,514,575	271,104	1,258,748
	計	1,007	1,179,748	90,732,225	368,132	1,894,009
きゅうり	4月～8月	206	309,893	75,208,688	97,742	1,037,807
	11月～12月	92	92,171	24,592,973	76,257	2,931,087
	1月～3月	215	271,623	70,710,435	105,233	1,090,057
	計	513	673,686	170,512,096	279,232	5,058,951
トマト	4月～7月	66	54,424	10,508,250	19,520	769,976
	11月～12月	7	10,284	2,975,250	6,856	568,570
	1月～3月	88	77,506	15,000,300	69,966	2,458,958
	計	161	142,214	28,483,800	96,342	3,797,504
なす	4月	4	2,045	472,450	675	35,775
	5月～8月	12	8,633	2,036,250	0	0
	9月～12月	5	2,503	780,610	0	0
	1月～3月	15	13,868	2,718,960	8,301	390,865
	計	36	27,048	6,008,270	8,976	426,640
へちま	4月～5月	38	48,575	17,595,960	0	0
	6月～11月	282	270,071	54,124,433	26,515	159,090
	12月	8	5,628	2,338,495	0	0
	1月～3月	10	10,160	3,932,570	0	0
	計	338	334,433	77,991,458	26,515	159,090
島にんじん	11月～12月	1	12,102	5,686,935	0	0
	1月～2月	14	13,344	6,012,538	0	0
	計	15	25,446	11,699,473	0	0
島らっきょう	4月～7月	33	26,348	10,455,555	19,537	1,862,950
	計	33	26,348	10,455,555	19,537	1,862,950
ばれいしょ	4月～5月	0	0	0	0	0
	1月～3月	0	0	0	0	0
	計	0	0	0	0	0
とうがん	4月	14	13,597	1,276,980	13,597	366,589
	5月～6月	38	55,123	5,581,883	2,937	14,685
	3月	8	3,879	769,565	0	0
	計	60	72,599	7,628,428	16,534	381,274
合	計	2,163	2,481,522	403,511,305	815,268	13,580,418

## (ウ) 令和3年度品目別補給金交付実績(県内出荷)

(対象年月:令和3年4月～令和4年3月)

品目	対象出荷期間	予約数量(t)	出荷数量(kg)	販売金額(円)	交付数量(kg)	交付金額(円)
キャベツ	4月～5月	318	272,977	19,197,058	92,470	700,360
	11月～12月	117	136,274	10,327,200	0	0
	1月～3月	572	712,897	60,263,534	161,515	718,633
	計	1,007	1,122,148	89,787,792	253,985	1,418,993
きゅうり	4月～8月	206	266,721	73,574,672	53,924	925,038
	11月～12月	92	116,029	28,054,626	77,412	4,002,441
	1月～3月	215	309,354	83,856,465	75,061	723,219
	計	513	692,104	185,485,763	206,397	5,650,698
トマト	4月～7月	66	53,228	10,079,600	18,864	79,592
	11月～12月	7	7,884	2,892,550	6,548	63,867
	1月～3月	88	78,920	17,583,450	45,636	654,028
	計	161	140,032	30,555,600	71,048	797,487
なす	4月	4	3,190	769,200	1,455	26,190
	5月～8月	12	15,071	3,433,920	3,673	83,220
	9月～12月	5	7,520	2,161,660	58	1,334
	1月～3月	15	10,759	2,758,750	4,310	107,400
	計	36	36,540	9,123,530	9,496	218,144
へちま	4月～5月	38	61,202	18,234,603	0	0
	6月～11月	282	261,059	46,450,559	18,048	54,144
	12月	8	5,649	1,758,167	0	0
	1月～3月	10	5,689	2,208,406	0	0
	計	338	333,598	68,651,735	18,048	54,144
島にんじん	11月～12月	1	19,431	8,311,120	0	0
	1月～2月	14	11,613	4,684,847	0	0
	計	15	31,044	12,995,967	0	0
島らっきょう	4月～7月	33	23,007	10,137,175	18,451	1,891,831
	計	33	23,007	10,137,175	18,451	1,891,831
ばれいしょ	4月～5月	0	0	0	0	0
	1月～3月	0	0	0	0	0
	計	0	0	0	0	0
とうがん	4月	14	11,109	1,336,840	6,308	172,044
	5月～6月	38	30,809	2,659,751	4,730	68,724
	3月	8	6,240	1,520,750	0	0
	計	60	48,158	5,517,341	11,038	240,768
合	計	2,163	2,426,630	412,254,903	588,462	10,272,065

工 特定野菜等価格安定対策事業実績(事業対象品目:すいか、かぼちゃ、H17年度～にがうり、H18年度～オクラ)  
 (ア)事業実績の推移

年度	予約数量	必要造成額		必要造成額A		必要造成額B		本年度造成額A-B			補給交付付金						
		計	県・市町村・生産者負担分2/3	県	市町村・生産者	計	県	市町村・生産者	補給対象	国	県	市町村・生産者	計	交付率			
	t	千円	千円	千円	千円	千円	千円	千円	千円	千円	千円	千円	千円	千円	%		
16	8	287	191	95	96	191	95	96	191	0	0	0	0	0	0.00		
17	916	59,019	39,346	19,673	19,673	39,346	15,186	96	15,282	4,487	19,577	24,064	1	2,262	2,262	6,786	11.50
18	1,273	54,495	36,330	18,165	18,165	36,330	8,491	8,490	16,981	9,674	9,675	19,349	81	492	492	1,476	2.71
19	1,408	109,427	72,951	36,475	36,475	72,950	26,594	30,038	56,632	9,881	6,437	16,318	84	948	948	2,843	2.60
20	1,506	101,642	67,762	33,881	33,881	67,762	35,528	35,528	71,056	△ 1,647	△ 1,647	△ 3,294	204	2,265	2,265	6,794	6.68
21	1,506	101,642	67,762	33,881	33,881	67,762	31,616	31,616	63,232	2,265	2,265	4,530	169	2,865	2,865	8,594	8.46
22	1,506	101,642	67,761	33,881	33,881	67,762	31,016	31,016	62,032	2,865	2,865	5,730	23	226	226	678	0.67
23	889	81,103	54,068	27,034	27,034	54,068	33,655	33,655	67,309	△ 6,621	△ 6,621	△ 13,241	14	112	112	336	0.41
24	889	81,034	54,023	27,011	27,011	54,023	26,922	26,922	53,844	89	89	179	24	322	322	966	1.19
25	889	81,034	54,023	27,011	27,011	54,023	26,690	26,690	53,379	322	322	644	63	460	460	1,381	1.70
26	1,048	94,135	62,757	31,378	31,378	62,757	26,551	26,551	53,102	4,827	4,827	9,655	21	43	43	130	0.14
27	1,048	94,135	62,757	31,378	31,378	62,757	31,335	31,335	62,670	43	43	87	33	420	420	1,261	1.34
28	1,048	98,442	65,615	32,807	32,807	65,615	30,958	30,958	61,917	1,849	1,849	3,698	167	1,531	1,531	4,592	4.66
29	740	71,233	47,489	23,744	23,744	47,489	31,277	31,277	62,554	△ 7,533	△ 7,532	△ 15,065	97	946	946	2,838	3.98
30	740	73,828	47,489	23,744	23,744	47,489	22,798	22,798	45,597	946	946	1,892	43	190	190	569	0.77
R1	740	73,829	49,219	24,610	24,610	49,219	23,555	23,555	47,109	1,055	1,055	2,110	9	29,644	29,644	88,932	120.46
R2	389	40,273	26,849	13,424	13,424	26,849	24,580	24,580	49,160	△ 11,156	△ 11,156	△ 22,311	9	84	84	253	0.63
R3	376	38,843	25,895	12,948	12,948	25,895	13,340	13,340	26,680	△ 392	△ 392	△ 785	23	214	214	641	1.65

注) すいか(平成17年より予約数量なし)、かぼちゃ(平成16年より予約数量なし)

(イ) 令和2年度・令和3年度品目別補給金交付実績

(単位:t、千円)

品目	対象市場 (ブロック)	予約数量	必要造込額 (A)			出荷数量	価格補給 対象数量	補給金交付額 (B)			交付率 %
			国	県	市町村・生産者			国	県	市町村・生産者	
にがうり	関東										
	4月～5月	31	936	936	936	14	0	0	0	0	0.0
	6月～9月	46	1,041	1,041	3,124	58	0	0	0	0	0.0
	(小計)	77	1,977	1,977	5,932	72	0	0.0	0.0	0.0	0.0
	沖縄										
オクラ	4月～5月	15	279	279	838	7	3	52	52	155	18.5
	6月～9月	50	767	767	2,302	14	2	17	17	51	2.2
	(小計)	65	1,047	1,047	3,140	21	5	68	68	205	6.5
	(合計)	142	3,024	3,024	9,072	93	5	68	68	205	2.3
	関東	191	8,855	8,855	26,566	174	0	0	0	0	0.0
東海	0	0	0	0	0	0	0	0	0	0.0	
近畿	9	420	420	1,261	10	0	0	0	0	0.0	
沖縄	47	1,125	1,125	3,374	30	4	16	16	47	1.4	
(合計)	247	10,400	10,400	31,201	215	4	16	16	16	47	0.2
合計	389	13,424	13,424	40,273	307	9	84	84	84	253	0.6

(単位:t、千円)

品目	対象市場 (ブロック)	予約数量	必要造込額 (A)			出荷数量	価格補給 対象数量	補給金交付額 (B)			交付率 %
			国	県	市町村・生産者			国	県	市町村・生産者	
にがうり	関東										
	4月～5月	31	942	942	2,826	14	0	0	0	0	0.0
	6月～9月	49	1,104	1,104	3,313	14	0	0	0	0	0.0
	(小計)	80	2,046	2,046	6,139	28	0	0	0	0	0.0
	沖縄										
オクラ	4月～5月	16	281	281	843	16	3	3	3	9	1.0
	6月～9月	43	662	662	1,987	25	0	0	0	0	0.0
	(小計)	59	944	944	2,831	41	0	3	3	9	0.3
	(合計)	139	2,990	2,990	8,970	69	0	3	3	9	0.1
	関東	174	8,062	8,062	24,186	189	0	0	0	0	0.0
東海	0	0	0	0	0	0	0	0	0	0.0	
近畿	17	771	771	2,312	17	0	0	0	0	0.0	
沖縄	47	1,125	1,125	3,374	49	19	211	211	211	633	18.8
(合計)	237	9,958	9,958	29,873	255	19	211	211	211	633	2.1
合計	376	12,948	12,948	38,843	324	19	214	214	214	641	1.7

注) オクラは6月～9月

才 指定野菜価格安定対策事業実績

(ア) 事業実績の推移

年度	予約数量 t			必要造成額 (A) : 千円			既造成額 (B) : 千円			差引造成額 : 千円			補給対象数量 t			補給交付額 : 千円			交付率 %
	登録出荷団体	県	国	登録出荷団体	県	国	登録出荷団体	県	国	登録出荷団体	県	国	登録出荷団体	県	国	登録出荷団体	県	国	
16	3,739	41,639	124,850	208,104	24,986	24,987	74,962	124,935	18,200	18,182	49,888	86,270	12,178	12,171	36,515	60,865	29.2%		
17	3,040	33,065	99,133	165,241	29,450	29,448	88,342	147,240	3,616	3,595	10,791	18,002	8,866	8,860	26,581	44,307	26.8%		
18	2,685	29,872	89,565	149,292	24,188	24,188	72,559	120,934	5,685	5,668	17,006	28,358	9,780	9,775	29,324	48,879	32.7%		
19	2,745	26,289	78,834	131,400	20,085	20,083	60,245	100,413	6,205	6,195	18,589	30,989	9,744	9,739	29,220	48,703	37.1%		
20	2,383	22,240	66,711	111,187	16,534	16,541	49,622	82,697	8,284	8,278	17,089	33,651	6,681	6,680	20,041	33,403	30.0%		
21	2,383	22,239	66,711	111,187	15,553	15,558	46,673	77,784	6,686	6,679	20,038	33,403	3,875	3,874	11,623	19,372	17.4%		
22	2,383	22,798	68,380	113,971	18,358	18,366	55,091	91,815	4,642	4,631	13,289	22,562	2,552	2,552	7,655	12,758	11.2%		
23	2,263	22,611	67,816	113,032	20,238	20,244	60,731	101,213	2,373	2,361	7,085	11,819	1,888	1,887	5,663	9,438	8.3%		
24	2,263	22,413	67,215	112,032	13,266	13,263	62,155	88,684	9,147	9,141	5,060	23,348	2,612	2,611	7,832	13,054	11.7%		
25	2,218	23,074	69,193	115,329	9,611	9,606	59,385	78,602	13,463	13,457	9,808	36,727	2,871	2,869	8,609	14,349	12.4%		
26	2,178	24,493	73,433	122,403	9,844	9,794	60,589	80,227	14,649	14,683	12,844	42,176	2,481	2,480	7,439	12,400	10.1%		
27	2,178	24,833	74,461	124,112	10,684	10,657	65,407	86,748	14,149	14,161	9,054	37,364	1,518	1,517	4,552	7,587	6.1%		
28	2,178	24,798	74,352	123,932	12,000	11,995	69,913	93,908	12,798	12,787	4,439	30,024	3,342	3,339	10,019	16,700	13.5%		
29	2,168	23,889	71,621	119,381	10,294	10,109	64,334	84,737	13,595	13,762	7,287	34,644	2,359	2,357	7,073	11,789	9.9%		
30	2,464	26,667	79,955	133,272	10,108	10,294	64,334	84,736	16,559	16,356	15,621	48,536	2,052	5,962	17,876	29,796	22.4%		
R1	2,791	30,292	90,880	151,463	10,270	9,822	65,464	85,556	20,022	20,470	25,416	65,908	6,769	6,769	20,309	33,847	22.3%		
R2	3,309	36,622	109,804	183,024	11,477	10,468	70,579	92,524	25,145	26,131	39,225	90,501	10,187	10,174	30,521	50,882	27.8%		
R3	3,174	34,143	102,359	170,620	19,022	19,011	79,283	117,315	15,121	15,108	23,076	53,305	5,387	5,374	16,121	26,881	15.8%		

(イ) 令和2年度品目別補給交付実績 (単位: t, 千円)

品目	対象出荷期間	指定消費地域	予約数量	交付対象数量	交付金額
春夏にんじん	4月～5月	沖縄	70	0	0
冬にんじん	1月～3月	沖縄	70	0	0
小計			140	0	0
春レタス	4月～5月	沖縄	360	336	3,901
	"	関東	50	19	0
	10月	沖縄	15	13	526
	11月	沖縄	120	127	3,708
冬レタス	12月～2月	沖縄	770	625	7,208
		関東	85	61	250
	3月	沖縄	300	300	15,387
		関東	50	23	2,537
小計			1,750	1,503	33,517
冬春トマト	5月～6月	沖縄	22	5	0
	"	関東	20	4	0
	11月21日～2月	沖縄	100	60	172
	"	関東	135	76	4,048
	3月～4月	沖縄	70	45	0
	"	関東	160	133	2,986
小計			507	323	7,206
冬春トマト (ミニトマト)	5月～6月	沖縄	4	3	0
	11月21日～2月	沖縄	13	3	0
	3月～4月	沖縄	10	6	40
小計			27	12	40
冬春ピーマン	4月～5月	沖縄	232	297	0
	6月1日～6月15日	沖縄	20	18	0
	10月21日～12月	沖縄	198	196	543
	1月～3月	沖縄	435	433	9,576
小計			885	944	10,119
合計			3,309	2,783	50,882

(ウ) 令和3年度品目別補給交付実績 (単位: t, 千円)

品目	対象出荷期間	指定消費地域	予約数量	交付対象数量	交付金額
春夏にんじん	4月～5月	沖縄	25	0	0
冬にんじん	1月～3月	沖縄	0	0	0
小計			25	0	0
春レタス	4月～5月	沖縄	350	350	10,787
	"	関東	50	5	216
	10月	沖縄	15	11	512
	11月	沖縄	130	110	2,757
冬レタス	12月～2月	沖縄	740	496	4,489
		関東	110	95	384
	3月	沖縄	270	220	0
		関東	50	24	223
小計			1,715	1,312	19,368
冬春トマト	5月～6月	沖縄	0	0	0
	"	関東	15	6	0
	11月21日～2月	沖縄	70	44	63
	"	関東	132	105	4,148
	3月～4月	沖縄	49	36	0
	"	関東	155	155	1,438
小計			421	346	5,649
冬春トマト (ミニトマト)	5月～6月	沖縄	2	0	0
	11月21日～2月	沖縄	7	2	0
	3月～4月	沖縄	9	2	0
小計			18	4	0
冬春ピーマン	4月～5月	沖縄	260	167	0
	6月1日～6月15日	沖縄	35	17	0
	10月21日～12月	沖縄	220	220	113
	1月～3月	沖縄	480	446	1,751
小計			995	850	1,864
合計			3,174	2,511	26,881

(5) 沖縄県農業用廃プラスチック適正処理対策の概要

ア 経緯

国の法律

廃棄物の処理及び清掃に関する法律（昭和45年法律第137号）  
 ・農業用廃プラスチックが産業廃棄物として指定（第2条第4項第1号）  
 ・処理については、事業者（農家）責任が明確化（第3条）  
 平成9年6月法律改正  
 ・平成10年12月1日から「産業廃棄物管理票（マニフェスト）制度」施行  
 平成16年9月法律改正  
 ・平成17年4月1日から「車両への表示及び書面備え付けの義務化」  
 平成18年7月法律改正  
 ・平成20年4月1日から「産業廃棄物管理票交付等状況報告」

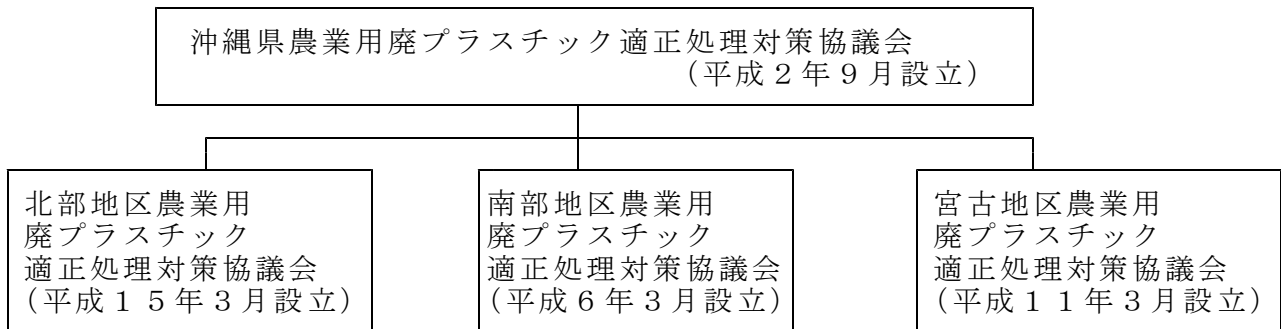
国の廃プラ適正処理基本方針

園芸用使用済プラスチックの適正処理に関する基本方針  
 （平成7年10月23日付け農林水産省食品流通局長通達）  
 ・適正処理はリサイクル処理を基本とする  
   マテリアルリサイクル（使用済プラスチックの樹脂等への再生処理）  
   サーマルリサイクル（使用済プラスチックの油化燃料化等）

県の廃プラ適正処理基本方針

沖縄県農業用廃プラスチック処理基本方針（平成8年12月策定）  
 ・サーマルリサイクル（油化還元）の推進  
 ・平成9年度減容施設の整備  
 ・平成12年度油化還元処理施設の整備  
 ・適正処理協議会の設置

推進体制



イ 農業用廃プラスチック処理状況（令和2年度実績）

種別別年間排出量

単位：トン

塩化ビニルフィルム	排出量	91.0
	割合	8.3%
ポリオレフィンフィルム	排出量	561.8
	割合	51.1%
その他プラスチックフィルム	排出量	235.3
	割合	21.4%
その他のプラスチック	排出量	210.8
	割合	19.2%
計		1098.9

処理方法別年間処理量

単位：トン

再生	処理量	477.4
	割合	43.4%
埋立	処理量	372.1
	割合	33.9%
焼却	処理量	111.3
	割合	10.1%
その他	処理量	138.0
	割合	12.6%
計		1098.9

資料：沖縄県農業用廃プラスチック適正処理対策協議会「農業用廃プラスチックに関する調査」

ア 農業用廃プラスチック種類別年間排出量

単位:t

地区名	令和元年度					令和2年度				
	塩化ビニルフィルム	ポリオレフィンフィルム	その他プラスチックフィルム	その他のプラスチック	合計	塩化ビニルフィルム	ポリオレフィンフィルム	その他プラスチックフィルム	その他のプラスチック	合計
北部	2.6	74.5	174.4	39.1	290.6	9.9	78.0	132.0	71.0	290.9
中部	38.8	9.5	1.2	18.5	68.0	42.3	15.8	1.1	14.8	74.0
南部	115.0	67.0	102.6	159.5	444.1	25.5	145.8	102.2	115.0	388.5
宮古	0.0	228.0	0.0	0.2	228.2	0.0	211.0	0.0	0.2	211.2
八重山	10.5	188.8	0.0	10.1	209.4	13.3	111.1	0.0	9.9	134.2
合計	167.0	567.8	278.3	227.3	1240.4	91.0	561.8	235.3	210.8	1098.9

イ 農業用廃プラスチック処理方法別年間処理量

単位:t

地区名	令和元年度					令和2年度				
	埋立	焼却	再生	その他	合計	埋立	焼却	再生	その他	合計
北部	136.1	31.1	116.1	7.4	290.7	124.9	36.8	117.2	12.0	290.9
中部	3.0	13.8	43.6	7.5	68.0	2.4	24.4	43.2	4.0	74.0
南部	94.0	22.2	327.9	0.0	444.1	6.5	30.9	317.0	34.1	388.5
宮古	209.0	0.0	0.0	19.2	228.2	114.0	19.2	0.0	78.0	211.2
八重山	199.3	10.1	0.0	0.0	209.4	124.4	0.0	0.0	9.9	134.2
合計	641.4	77.3	487.6	34.1	1240.4	372.1	111.3	477.4	138.0	1098.9

資料:沖縄県農業用廃プラスチック適正処理対策協議会「農業用廃プラスチックに関する調査」

#### 4 参考資料

##### (1) 野菜の年次別・品目別作付面積及び収穫量

		単位：面積ha、収穫量トン															
年産	野菜合計	根菜類計		だいこん		にんじん		ごぼう		さといも		やまのいも		年産			
		面積	収穫量	面積	収穫量	面積	収穫量	面積	収穫量	面積	収穫量	面積	収穫量				
22	2,638	54,038	3,645	62	1,242	108	2,233	1	17	24	111	3	37	420	10,038	2010	
23	2,756	49,174	3,612	43	965	24	2,430	3	50	12	68	8	93	426	9,253	2011	
24	2,809	54,784	3,542	43	1,040	123	2,280	5	70	12	70	6	70	455	11,818	2012	
25	2,830	58,217	3,961	44	993	148	2,830	3	44	11	60	2	25	463	11,273	2013	
26	2,836	58,255	4,092	36	850	160	3,090	2	35	13	75	2	29	472	10,664	2014	
27	2,914	58,642	4,213	25	552	186	3,530	2	36	9	49	3	33	461	9,521	2015	
28	2,896	58,025	3,815	30	694	169	2,910	3	46	13	70	7	84	435	9,528	2016	
29	2,909	58,511	4,155	29	683	181	3,300	4	56	12	68	3	37	467	9,659	2017	
30	2,788	55,645	3,693	30	686	168	2,750	5	72	9	47	10	122	442	8,860	2018	
R1	2,605	52,387	3,289	29	674	144	2,400	4	71	10	55	6	74	418	8,730	2019	
R2	2,535	51,686	3,517	32	747	142	2,570	2	43	9	50	8	97	421	8,749	2020	
県	計																

		単位：面積ha、収穫量トン															
年産	はくさい	キャベツ		ほうれんそう		ねぎ		たまねぎ		こまつな		にら		年産			
		面積	収穫量	面積	収穫量	面積	収穫量	面積	収穫量	面積	収穫量	面積	収穫量				
22	14	288	235	7,038	82	1,223	22	334	17	376	31	502	14	213	503	11,897	2010
23	11	170	242	6,440	84	1,140	9	128	20	439	34	544	21	316	611	11,021	2011
24	12	328	261	8,430	85	1,220	12	184	23	637	36	648	18	272	608	11,148	2012
25	9	198	274	8,250	87	1,210	11	165	23	439	39	637	14	275	573	13,084	2013
26	8	181	286	7,590	84	1,280	11	167	24	445	38	623	14	282	571	13,281	2014
27	5	104	264	6,610	83	1,010	12	159	27	441	52	845	13	260	589	13,600	2015
28	10	252	256	6,800	78	928	12	171	22	403	37	606	14	287	627	13,394	2016
29	4	100	259	6,580	101	1,200	8	116	29	53	44	715	7	99	644	14,477	2017
30	16	397	199	5,067	95	1,127	13	186	48	874	47	767	17	352	625	14,031	2018
R1	10	100	242	6,148	76	998	14	179	20	366	37	590	12	276	577	13,371	2019
R2	10	98	247	6,267	85	1,116	13	160	13	241	38	609	8	183	555	13,153	2020
県	計																

		単位：面積ha、収穫量トン															
年産	なす	トマト		きゅうり		かぼちゃ		ピーマン		豆類等計		さやえんどう		年産			
		面積	収穫量	面積	収穫量	面積	収穫量	面積	収穫量	面積	収穫量	面積	収穫量				
22	23	844	52	2,576	66	2,506	334	3,861	28	2,110	290	2,403	0	20	15	2010	
23	19	659	49	2,600	68	2,520	441	3,232	34	2,010	262	2,277	1	4	25	40	2011
24	19	792	47	2,440	66	2,640	441	3,066	35	2,210	264	2,374	0	3	24	73	2012
25	21	928	52	3,210	75	3,270	391	3,286	34	2,390	258	2,333	0	6	23	81	2013
26	19	861	54	3,390	69	2,940	395	3,470	34	2,620	252	2,652	1	3	19	68	2014
27	21	899	55	3,540	73	3,010	400	3,510	40	2,640	263	2,734	1	6	24	83	2015
28	23	944	58	3,610	65	2,720	441	3,600	40	2,520	228	2,194	1	5	21	83	2016
29	26	1,076	62	3,870	71	3,120	445	3,710	40	2,700	240	2,433	1	6	19	74	2017
30	27	1,089	58	3,410	72	3,182	427	3,750	40	2,600	228	2,520	4	24	18	72	2018
R1	23	1,053	57	3,280	60	2,937	397	3,560	40	2,540	221	2,417	1	8	18	69	2019
R2	26	1,187	58	3,380	50	2,426	382	3,590	39	2,570	218	2,413	1	11	17	64	2020
県	計																

資料：「園芸・工芸農作物市町村別統計書」及び「農林水産統計年報」内閣府沖縄総合事務局農林水産部、平成19年度から沖縄県園芸振興課資料含む。



つづき		単位：面積ha、収穫量トン																	
年産	県	計	さやいんげん		スイートコーン		果実的野菜計		すいか		メロン		葉菜類計		レタス		セロリ		年産
			面積	収穫量	面積	収穫量	面積	収穫量	面積	収穫量	面積	収穫量	面積	収穫量	面積	収穫量	面積	収穫量	
22	230	2,025	40	362	104	3,043	97	2,915	7	128	141	3,905	124	3,588	7	191	2010		
23	200	1,940	36	292	92	2,418	86	2,310	6	108	426	9,253	147	3,480	8	220	2011		
24	202	1,960	37	336	86	2,126	80	2,020	6	100	215	5,050	184	4,570	8	218	2012		
25	201	1,940	33	304	96	2,148	86	1,970	9	155	218	4,965	196	4,610	5	156	2013		
26	196	2,200	36	378	98	2,260	88	2,090	9	154	252	5,400	225	4,960	6	197	2014		
27	192	2,170	46	472	107	2,461	97	2,290	9	153	288	5,455	257	4,970	9	220	2015		
28	173	1,800	33	304	103	2,607	96	2,460	6	123	309	6,084	263	5,390	8	257	2016		
29	175	1,940	45	412	104	2,633	98	2,510	5	102	331	6,378	280	5,570	9	309	2017		
30	177	2,160	29	263	104	2,621	98	2,506	5	104	299	5,538	250	4,740	9	317	2018		
R1	168	2,020	33	318	102	2,123	83	1,975	6	123	307	5,660	263	5,000	6	245	2019		
R2	171	2,070	27	264	81	1,682	76	1,620	2	48	304	5,543	259	4,860	6	264	2020		

		単位：面積ha、収穫量トン																	
年産	県	計	カリフラワー		ばれいしよ		その他野菜計		ゴーヤー		オクラ		へちま		とうがん		水いも		年産
			面積	収穫量	面積	収穫量	面積	収穫量	面積	収穫量	面積	収穫量	面積	収穫量	面積	収穫量	面積	収穫量	
22	6	78	136	2,317	843	16,746	326	7,536	79	1,417	45	1,116	71	2,241	42	631	2010		
23	7	93	116	1,650	835	5,027	303	6,041	111	2,000	52	1,151	87	2,307	31	520	2011		
24	7	86	110	1,730	832	16,996	307	7,151	110	1,840	51	1,274	88	2,731	29	509	2012		
25	6	88	109	1,660	903	18,793	308	8,109	119	1,449	55	1,625	90	2,896	35	549	2013		
26	8	113	09	1,756	866	8,150	294	7,876	113	336	51	1,524	89	2,893	32	429	2014		
27	10	140	83	1,351	897	19,308	311	8,149	121	1,642	67	1,954	93	3,137	34	487	2015		
28	5	83	85	1,150	887	19,252	321	8,492	124	1,723	65	1,882	81	2,644	35	571	2016		
29	8	136	79	1,090	813	7,686	295	7,853	107	559	48	1,382	76	2,624	34	609	2017		
30	10	165	81	1,108	786	17,275	271	7,346	95	1,375	53	1,528	74	2,756	34	613	2018		
R1	9	130	72	937	724	5,859	244	6,599	86	1,254	47	1,351	63	2,468	33	586	2019		
R2	9	130	55	708	707	15,921	249	6,729	73	1,062	48	1,387	77	2,895	25	448	2020		

		単位：面積ha、収穫量トン																	
年産	県	計	からしな		わけぎ		にんにく		ちつきょう		えんさい		みずな		ちんげんさい		野菜ハバイヤ		年産
			面積	収穫量	面積	収穫量	面積	収穫量	面積	収穫量	面積	収穫量	面積	収穫量	面積	収穫量	面積	収穫量	
21	56	844	3	38	13	143	76	653	6	176	9	109	116	1,621	13	538	2009		
22	41	611	2	32	15	164	77	659	5	147	8	99	110	1,429	12	485	2010		
23	47	703	2	29	15	162	84	720	8	254	7	83	116	1,390	8	268	2011		
24	51	760	2	22	14	152	76	655	8	230	9	104	109	1,500	15	476	2012		
25	51	766	2	32	13	144	83	710	9	280	8	105	104	1,440	14	445	2013		
26	48	709	2	29	13	191	85	845	7	210	8	109	91	1,230	16	499	2014		
27	51	753	1	19	17	101	51	495	9	278	9	113	86	1,310	14	464	2015		
28	43	630	1	9	14	158	48	495	9	274	7	94	85	1,100	25	800	2016		
29	41	594	1	11	15	173	47	484	9	269	8	106	78	991	18	568	2017		
30	41	575	1	16	20	231	50	510	7	204	7	91	73	913	8	575	2018		
R1	45	631	1	14	14	158	42	434	8	241	6	86	75	953	17	545	2019		
R2	46	650	1	15	18	197	37	378	8	246	5	75	69	904	15	470	2020		

「一」……事実のないもの  
「〇」……表示単位に満たされないもの  
「×」……秘密保護上統計数値を公表しないもの  
「…」……事実不詳又は調査を欠くもの