

■ 地すべり対策事業

地すべり等防止法により指定された地すべり防止区域において、地すべりによる農地・農業用施設等の被害を除去・軽減するため、地表水の排除、地下水の排除、土留め工などを実施し、農地等を保全し、地域住民の生命・財産を守る。

平安名3期地区（うるま市）



地すべり対策事業の実施状況及び要望

(単位:地区,百万円)

事業名	全体		令和5年度	令和6年度	令和7年度以降
	地区数	事業費	事業費	事業費	事業費
地すべり対策事業	1	715	53	4	208

■ 基幹水利施設ストックマネジメント事業

既設の基幹的農業水利施設の内、建設から長期間経過した施設について、より経済的な施設機能保全を図るための機能保全計画を策定する。また、機能保全計画に基づき対策工事を実施することにより、施設の機能維持、安全性の向上及び管理省力化を図る。

基幹水利施設ストックマネジメント事業の実施状況

(単位:地区,ha,百万円)

事業名			全体			令和5年度	令和6年度	令和7年度以降
			地区数	受益面積	事業費	事業費	事業費	事業費
基幹水利施設ストックマネジメント事業	機能保全計画策定	(R6継続)	1	-	114	3	14	40
		(R6新規)	1	-	34	0	34	0
	対策工事	(R6継続)	2	720.0	1,001	89	131	223
		(R6新規)	0	-	-	-	-	-

■ 地域農業水利施設ストックマネジメント事業

既設の地域的農業水利施設の内、建設から長期間が経過した施設について、より経済的な施設機能保全を図るため策定した機能保全計画に基づき、対策工事を実施することにより、施設の機能維持、安全性の向上及び管理省力化を図る。

地域農業水利施設ストックマネジメント事業の実施状況

(単位:地区,ha,百万円)

事業名		全体			令和5年度	令和6年度	令和7年度以降
		地区数	受益面積	事業費	事業費	事業費	事業費
地域農業水利施設ストックマネジメント事業	(R6継続)	0	-	0	0	0	0
	(R6新規)	9	-	181	68	113	0

■農業水路等長寿命化・防災減災事業

農業水利施設のきめ細やかな長寿命化を図るほか、水管理労力軽減や維持管理コスト低減に資する取組、施設の機能低下により災害のおそれが生じている箇所において、その機能を回復するとともに、被害の発生を未然に防ぐための取組及び事故の防止などリスク管理に資する取組を支援する。

奥間第1地区(国頭村)



施工前



施工後

農業水路等長寿命化・防災減災事業の実施状況

(単位:地区,ha,百万円)

事業名		全体			令和5年度	令和6年度	令和7年度以降
		地区数	受益面積	事業費	事業費	事業費	事業費
農業水路等長寿命化・ 防災減災事業	(R6継続)	22	13,140.0	6,508	1,701	1,728	3,858
	(R6新規)	-	-	-	-	-	-

■基幹水利施設管理事業

平喜名地区(石垣市)



国営土地改良事業で造成された一定規模以上を有する施設等(ダム・堰・揚水機場)についての維持管理に対する事業で、農業用水の安定的供給を図ることを目的として平成9年度から開始している。対象施設が8施設で、そのうち、底原ダム・平喜名堰・名蔵ダムは県が、その他は市町村が事業主体となっている。

基幹水利施設管理事業の実施状況

(単位:地区,ha,百万円)

事業名		全体			令和5年度	令和6年度	令和7年度
		地区数	受益面積	事業費	事業費	事業費	事業費
県営基幹水利施設 管理事業	(R6継続)	3	6,012.0	-	155	132	239
	(R6新規)	-	-	-	-	-	-
団体営基幹水利施設 管理事業	(R6継続)	5	12,658.0	-	699	892	734
	(R6新規)	-	-	-	-	-	-

■国営造成施設管理体制整備促進事業

国営土地改良事業で造成された施設のうち基幹水利施設管理事業の対象外で、土地改良区管理となる施設の管理体制整備に係る補助事業である。同事業は、地域住民が享受している農業水利施設の多面的機能等が地域に定着し浸透するまで、県及び市町村が連携を図り、土地改良区等の管理体制を整備するものである。

国営造成施設管理体制整備促進事業の実施状況

(単位:地区,ha,百万円)

事業名		全体			令和5年度		
		地区数	受益面積	事業費	事業費	事業費	事業費
団体営国営造成施設管理 体制整備促進事業	(R6継続)	6	16,488.0	648	0	-	-
	(R6新規)	-	-	-	-	-	-

■ 水利施設管理強化事業

国営土地改良事業で造成された施設のうち基幹水利施設管理事業の対象外で、土地改良区管理となる施設の管理体制強化に係る補助事業である。同事業は、国営造成施設等の管理について、施設の役割に応じた支援を行い、農業水利施設の有する多面的機能の適正な発揮を図るものである。

水利施設管理強化事業の実施状況

(単位:地区,ha,百万円)

事業名		全体			令和5年度	令和6年度	令和7年度以降
		地区数	受益面積	事業費	事業費	事業費	事業費
水利施設管理強化事業	(R6継続)	6	16,488.0	579	147	153	193
	(R6新規)	-	-	-	-	-	-

■ 通作条件整備事業

農村地域の農道網を計画的かつ有機的に整備・更新することにより、農産物流通の低コスト化と農村環境の改善・維持を図ることができる。今後は農道の機能保全対策面からの更新を中心とした整備を行っていく。

奥間第2地区（国頭村）



施工前

施工後

通作条件整備事業の実施状況

(単位:地区,ha,百万円)

事業名		全体			令和5年度	令和6年度	令和7年度以降
		地区数	受益面積	事業費	事業費	事業費	事業費
県営通作条件整備事業	(R6継続)	1	396.8	671	150	88	67
	(R6新規)	-	-	-	-	-	-
団体営通作条件整備事業	(R6継続)	5	766.6	2,332	643	610	601
	(R6新規)	-	-	-	-	-	-

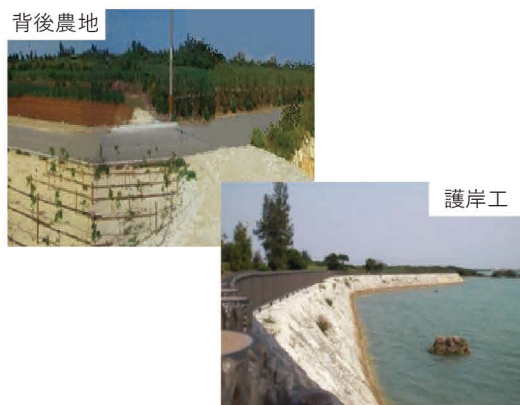
■ 海岸保全施設整備事業

海岸法に基づいて指定された海岸保全地域における津波、高潮、波浪による被害からの海岸及び背後農地を防護し、農業生産の安定と併せて国土の保全を図る。

松原地区(宮古島市)



台風による超波で背後農地が被害



護岸工

海岸保全施設整備事業の実施状況

(単位:地区,百万円)

事業名				全体		令和5年度	令和6年度	令和7年度以降
				地区数	事業費(百万円)	事業費(百万円)	事業費(百万円)	事業費(百万円)
高潮対策	1	835	10	2	188			
侵食対策	1	378	-	39	339			

■ 農業用ため池一覧

防災重点農業用ため池

令和6年9月現在

No.	市町村名	名称	(よみ)	所有者	諸元			管理者
					総貯水量 (千m ³)	堤高 (m)	堤頂長 (m)	
1	名護市	安部	(あぶ)	沖縄県	85.0	13.5	61.0	名護市 農林水産課
2	名護市	瀬嵩	(せだけ)	名護市	12.0	12.0	33.0	名護市 農林水産課
3	名護市	満川(真喜屋)	(まんがわ(まきや))	沖縄県	114.0	14.8	52.0	名護市 農林水産課
4	名護市	内原	(うちばら)	沖縄県	54.0	13.9	60.0	名護市 農林水産課
5	名護市	新波	(しんば)	沖縄県	138.0	11.2	61.0	名護市 農林水産課
6	名護市	幸喜	(こうき)	名護市	65.0	11.0	56.0	名護市 農林水産課
7	うるま市	東山	(あがりやま)	沖縄県	32.0	14.0	56.0	石川土地改良事務連合会
8	うるま市	石川	(いしかわ)	うるま市	230.0	14.8	285.0	うるま市 農水産整備課
9	南城市	仲程	(なかほど)	沖縄県	44.0	12.4	81.0	南城市 田園整備課
10	南城市	大城	(おおしろ)	沖縄県	251.0	14.4	210.0	南城市 田園整備課
11	国頭村	辺戸上原	(へどうえはら)	沖縄県	482.0	17.6	79.0	国頭村 建設課
12	国頭村	辺土名	(へとな)	沖縄県	72.0	10.3	25.0	国頭村 建設課
13	本部町	辺名地	(へなち)	沖縄県	73.0	17.0	87.0	本部町 農林水産課
14	恩納村	喜瀬武原ダム1	(きせんばるだむいち)	恩納村	48.0	15.0	55.0	喜瀬武原水利組合
15	恩納村	当袋川	(とうぶくろがわ)	恩納村	423.0	31.0	270.0	恩納水利組合
16	恩納村	恩納	(おんな)	恩納村	370.0	28.5	174.0	恩納水利組合
17	宜野座村	潟原ダム	(かたばるだむ)	宜野座村	267.0	32.5	171.0	宜野座村 上下水道課
18	宜野座村	宜野座	(ぎのざ)	沖縄県	600.0	14.9	245.0	宜野座土地改良区
19	金武町	喜瀬武原ダム2	(きせんばるだむに)	金武町	380.0	14.6	213.0	金武町土地改良区
20	南風原町	南風原	(はえばる)	沖縄県	173.0	10.4	159.0	南風原町 まちづくり振興課
21	伊平屋村	前原	(まえはら)	沖縄県	108.0	17.0	104.0	伊平屋村
22	伊是名村	サトモ	(さとも)	沖縄県	5.0	8.2	35.0	伊是名村
23	伊是名村	ハタマサ	(はたまさ)	沖縄県	36.0	5.3	44.0	伊是名村
24	伊是名村	川口	(かわぐち)	沖縄県	73.0	6.0	140.0	伊是名村
25	伊是名村	天城	(あまぎ)	沖縄県	80.0	10.5	125.0	伊是名村
26	伊是名村	ウクマシ	(うくまし)	沖縄県	34.0	10.0	65.0	伊是名村
27	伊是名村	通水	(かみみじ)	沖縄県	32.0	8.6	60.0	伊是名村
28	伊是名村	竹原	(たけはら)	伊是名村	22.0	8.4	63.0	伊是名村
29	伊是名村	川端	(かわばた)	沖縄県	56.0	8.8	93.0	伊是名村
30	伊是名村	山田	(やまだ)	沖縄県	135.0	13.0	75.0	伊是名村
31	久米島町	ウフレヤ	(うふれや)	久米島町	70.0	8.0	80.0	久米島町 建設課
32	久米島町	本庄	(ほんじょう)	久米島町	97.0	10.7	129.0	久米島町 建設課
33	久米島町	フサキナ	(ふさきな)	沖縄県	107.0	8.2	104.0	仲里土地改良区
34	久米島町	ウーリー	(うーりー)	久米島町	23.9	6.0	46.0	久米島町 建設課
35	久米島町	山城	(やまぐすく)	沖縄県	128.0	11.0	110.0	仲里土地改良区
36	久米島町	銭田	(ぜんだ)	沖縄県	67.5	7.09	240.0	仲里土地改良区
37	久米島町	上溝1号	(うえみぞいちごう)	久米島町	27.0	5.31	60.0	久米島町 建設課
38	久米島町	上溝2号	(うえみぞにごう)	久米島町	26.5	7.1	78.0	久米島町 建設課
39	久米島町	ヤンガー1号	(やんがーいちごう)	久米島町	16.8	6.78	130.0	久米島町 建設課
40	久米島町	ヤンガー2号	(やんがーにごう)	久米島町	34.0	6.65	62.0	久米島町 建設課
41	久米島町	上江洲	(うえず)	沖縄県	192.0	9.5	138.0	具志川土地改良区
42	久米島町	山蔵	(やまくら)	久米島町	15.8	6.4	93.0	久米島町 建設課
43	久米島町	仲泊	(なかどまり)	久米島町	21.0	7.6	41.0	久米島町 建設課
44	久米島町	タイ原	(たいばる)	沖縄県	110.0	8.2	171.0	久米島町
45	久米島町	比嘉	(ひが)	沖縄県	60.0	7.5	110.0	久米島町

農業用ため池

No.	市町村名	名称	(よみ)	所有者	諸元			管理者
					総貯水量 (千m ³)	堤高 (m)	堤頂長 (m)	
1	名護市	長浜原	(ながはまばる)	名護市	22.0	12.0	54.0	名護市 農林水産課
2	名護市	数久田ダム	(すくただむ)	名護市	131.0	19.5	74.5	名護市 農林水産課
3	名護市	辺野古ダム	(へのこだむ)	名護市	174.0	29.5	72.0	名護市 農林水産課
4	名護市	久志大川ダム	(くしおおかわだむ)	名護市	496.0	19.7	113.3	名護市 農林水産課
5	恩納村	都田	(まこだ)	恩納村	37.0	14.9	34.0	瀬良垣区
6	恩納村	太田	(おおた)	恩納村	35.8	14.9	35.0	太田区
7	恩納村	仲泊貯水池	(なかどまりちよすいち)	恩納村	17.3	4.0	42.0	仲泊水利組合
8	久米島町	ナゴ	(なご)	久米島町	20.0	5.0	60.0	久米島町 建設課
9	久米島町	仲村渠	(なかんだかり)	久米島町	30.0	12.0	62.0	久米島町 建設課
10	久米島町	具志川	(ぐしかわ)	久米島町	23.0	7.9	95.0	久米島町 建設課
11	久米島町	白瀬2号	(しらせにごう)	沖縄県	383.0	23.0	130.0	具志川土地改良区
12	久米島町	白瀬1号	(しらせいちごう)	沖縄県	338.0	21.5	100.0	具志川土地改良区
13	久米島町	大田	(おおた)	久米島町	32.0	6.9	140.0	久米島町 建設課
14	座間味村	阿佐	(あさ)	座間味村	2.0	5.5	14.0	座間味村 産業振興課
15	座間味村	阿真	(あま)	座間味村	6.0	5.0	34.0	座間味村 産業振興課
16	南大東村	宮平貯水池	(みやひらちよすいち)	南大東村	14.0	4.5	280.0	南大東村
17	伊平屋村	門原	(かどばる)	沖縄県	68.0	10.3	78.0	伊平屋村
18	伊平屋村	谷川	(たにがわ)	沖縄県	52.0	15.5	75.0	伊平屋村
19	伊平屋村	マンチャ	(まんちゃ)	沖縄県	13.0	10.0	58.0	伊平屋村
20	伊平屋村	イリシナ	(いりしな)	沖縄県	45.0	13.7	119.0	伊平屋村
21	伊平屋村	上谷貯水池	(かみたにちよすいち)	沖縄県	25.0	11.9	118.0	伊平屋村
22	宮古島市	浦底	(うらそこ)	宮古島市	84.0	15.0	88.0	宮古島市