

2020-2021

信息通信产业支援

信息通信产业招商指南

连接日本与亚洲各国的IT商业据点



 冲绳县

充满魅力的冲绳

基本信息

冲绳县是一个位于日本西南亚和东亚中部的岛屿。它由包括冲绳主岛在内的47个载人岛屿和113个无人居住的岛屿组成。在温和的气候下，该地区被美丽的海洋和丰富的自然环境所养育，周围环绕着迷人的环境，这种环境只有在日本才能找到。

- 总面积: 2,281平方公里
- 总人口: 145.4万人 (2019年10月估计)
- 人口密度: 634.8人/平方公里 (2018年10月)



③美国村【北谷町】



④那霸市【守礼门】



①本部町【美丽水族馆】



②恩纳村【真荣田岬】

产业概述

服务和信息通讯业，主要是旅游业，占冲绳县的80%，使其成为支撑经济的主要支柱。此外，利用温和的气候和冲绳的特色，在农业，林业和渔业行业以及制造业中还生产了许多有吸引力的地方特色产品。

生活环境

< 气候 >

- 一年中温度适中，并且温差很小，因此一年四季都很容易度过。
- 花粉太少，即使在早春也舒适

那霸 平均气温: 23.1 °C 年降水量: 2040.8 mm 统计期间: 1981~2010

	1月	2月	3月	4月	5月	6月	7月	8月	9月	10月	11月	12月
最高气温 (°C)	19.5	19.8	21.7	24.1	26.7	29.4	31.8	31.5	30.4	27.9	24.6	21.2
平均气温 (°C)	17	17.1	18.9	21.4	24	26.8	28.9	28.7	27.6	25.2	22.1	18.7
最低气温 (°C)	14.6	14.8	16.5	19	21.8	24.8	26.8	26.6	25.5	23.1	19.9	16.3
降水量 (mm)	107	120	161	166	232	247	141	241	261	153	110	103

< Kariyushi-wear >

为了舒适地度过冲绳的漫长夏日，穿着“Kariyushi-wear”已扎根于商业场景和各个观光景点。它的设计以冲绳文化和自然为主题，在游客中也很受欢迎。

< 育儿和教育环境 >

- 出生率在日本排名第一
- 到处都是免费的大型公园，儿童可以在这里玩耍
- 加强国际学校



⑤西表岛



⑥宫古岛市【伊良部大桥】



Kariyushi-wear



芒果



儿童公园



国际学校儿童

日本最年轻的县、朝气蓬勃的冲绳

■ 平均年龄 42.1岁 (全国第1位) 🏆

■ 年轻人的比率 17.0% (全国第1位) 🏆 人口144万人 (全国第25)

■ 人口增减率 0.39% (仅次于东京都, 位居全国第2位) 🏆



龙舟比赛

■ 各都道府县人口平均年龄

排名	都道府县	年龄
1	冲绳县	42.1
2	爱知县	44.3
3	滋贺县	44.7

摘自: 总务省统计局“2015年人口调查”

■ 各都道府县年轻人的比率 (2018年)

排名	都道府县	比率 (%)
1	冲绳县	17.0
2	滋贺县	14.0
3	佐贺县	13.6

摘自: 总务省统计局“社会生活统计指标2020”

■ 各都道府县人口增减率 (2019年)

排名	都道府县	增减率 (%)
1	东京都	0.71
2	冲绳县	0.39
3	埼玉县	0.27

摘自: 总务省统计局“人口推算 (截至2019年10月1日)”



商务环境

冲绳是日本屈指可数的旅游胜地，来自国内外的游客络绎不绝，拥有丰富的航空网络，交通便利，也非常适合商务活动。

连接亚洲主要城市的交通优势

那霸机场拥有日本国内顶级水平的国内航线和国际航线网络。从冲绳乘飞机出发，可在4小时之内抵达亚洲各大主要城市。

<截至2019年12月>

- 在30个城市提供国内航班
- 在北京，上海，香港，首尔，新加坡和曼谷等主要城市提供国际航班



冲绳(那霸机场)往各主要城市之航班与所需时间

■ 北京	4班/每周	(→ 约3小时半)
■ 上海	21班/每周	(→ 约2小时)
■ 香港	32班/每周	(→ 约2小时半)
■ 台北	63班/每周	(→ 约1小时半)
■ 首尔	29班/每周	(→ 约2小时半)
■ 新加坡	5班/每周	(→ 约5小时)
■ 东京	37班/天	(→ 约2小时半)
■ 大阪	30班/天	(→ 约2小时)
■ 福冈	20班/天	(→ 约1小时半)

适合度假工作

大自然包围的办公度假胜地

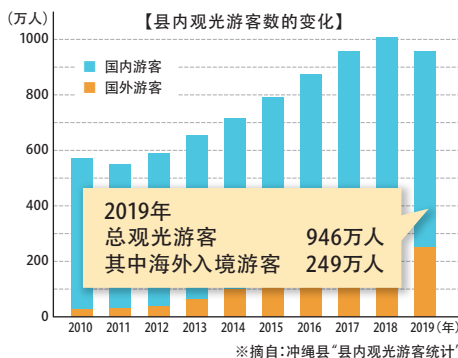
- 蓝天，美丽的海洋在您睁开眼睛的地方
- 旨在成为世界自然遗产的丰富自然环境
- 设施齐备的共享办公空间



交通便利，可以尽情享受假日

- 去往县内主要观光地的交通便利
- 国内旅客定期航班数位列第三！
“东京-冲绳”约40个航班，“关西-冲绳”约30个航班等
- 直飞海外的航班也通往13个城市。
利用周末就可以轻松地海外。

游客变化



各县的吸引力排名(2020年)

排名	都道府县
1	北海道
2	京都府
3	冲绳县
4	东京都
5	神奈川县

资料来源：品牌研究院
“2020年区域品牌调查”

2019年县政府开设的卫星办公室数量

※只有那些受到地方政府邀请或参与的人

排名	都道府县	办事处数
1	北海道	74
2	德岛县	67
3	冲绳县	52
4	宫城县	50
5	岛根县	45
	：	
23	东京都	7

资料来源：MIC，“有关地方政府参与或参与的卫星办事处的开业状况的调查结果”



在日本开展业务的最佳商务环境



★ 进驻冲绳 四大理由 ★

① 地理优势

● 进入亚洲主要城市的最佳通道

那霸机场的国内和国际航班网络是日本最好的。从冲绳乘飞机仅需4个小时即可到达亚洲主要城市。

● 降低同时损坏的风险

由于它与日本大陆相距较远，因此同时受到损害的风险较低，因此可以用作备用或分散风险的基地。

② 基础建设

● 公私伙伴关系云环境

建立在亚洲和日本之间建立双向业务的环境已经到位，其中包括直接连接亚冲绳和东京都会区的海底光缆，以及公共和私有云数据中心。

● 冲绳IT津梁信息园区，其他支持设施

在各地建立了连接日本和亚洲的桥梁和度假胜地以及IT战略基地“冲绳IT津梁信息园区”和由市政府运营的设施。

③ 补助制度

● 免税

有免税的规定，例如最高的国内收入扣除额(最高40%)和投资税扣除额。

● 软件开发，人力资源开发和就业支持

其中包括对与海外扩张有关的开发成本的补贴，对使用IT技术的演示活动的支持，对IT技术人员的技能增强的支持以及对新雇员的补贴系统。

④ 度假胜地

周围环境温和，自然风光优美，您可以享受充实的工作和私人生活。



急速聚集发展的冲绳IT产业

490家公司的产业布局
创造出29,748个就业机会

冲绳县致力于将信息通信产业作为战略性产业,大力振兴。在2020年1月,共490家企业在冲绳成立,创造了约3万个新的就业机会。

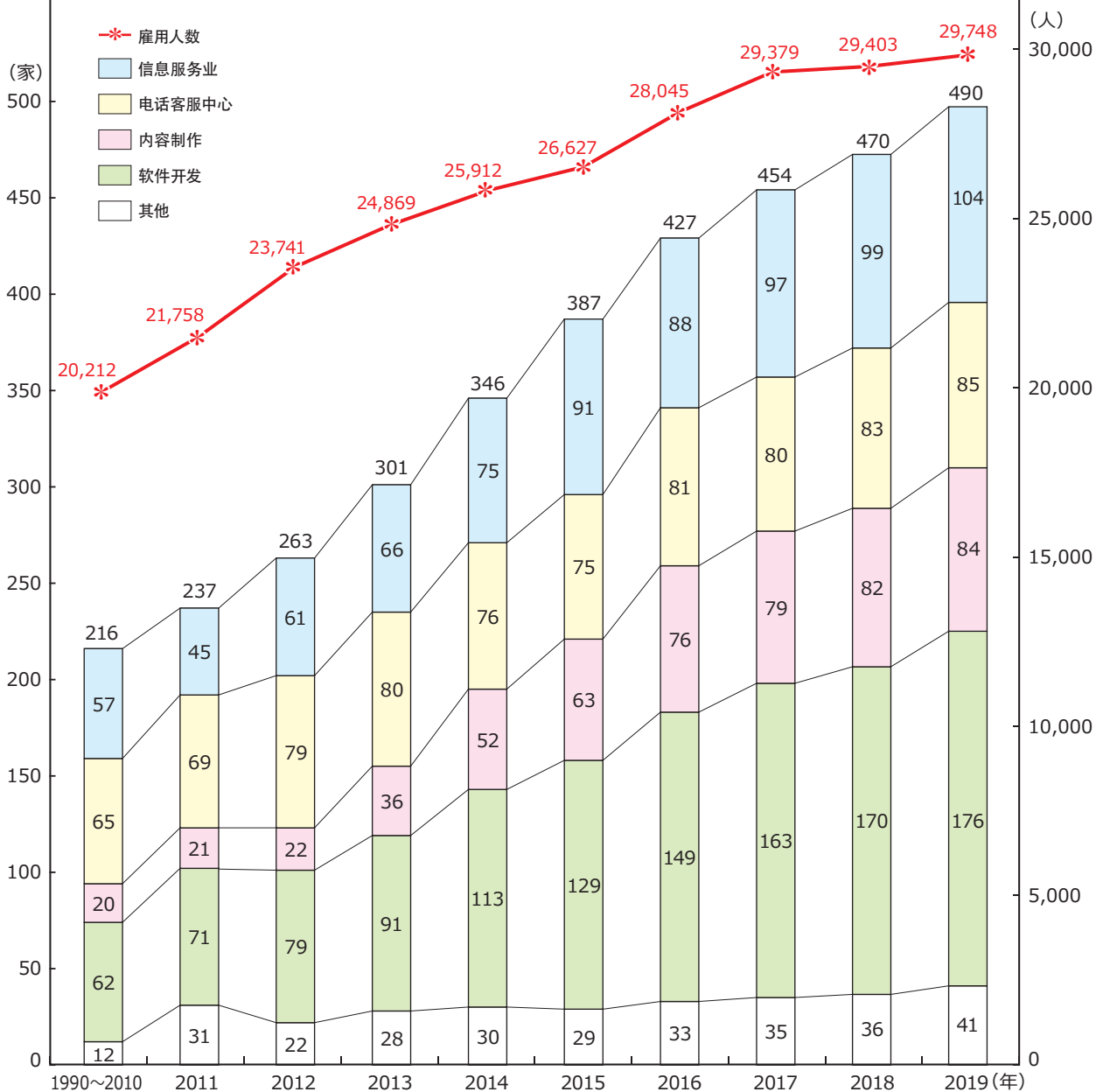
※冲绳县内大约有900家(整体)信息通信行业的企业。

〈各行业的进驻企业数·雇用人数〉

行业	企业数	雇用人数
信息服务	104	6,717
电话客服中心	85	18,071
内容制作	84	1,235
软件开发	176	3,227
其他	41	498
合计	490	29,748

(2020年1月现在)

进驻冲绳的信息通信相关企业的变化情况



(根据“信息通信相关企业雇用状况调查”问卷调查结果)

多媒体岛构想
(1998~2011年)

冲绳Smart Hub构想
(2012年~)

“冲绳县信息通讯产业振兴计划”
(第1~3次计划)

“冲绳21世纪展望基本计划”、“亚洲经济战略构想”



ResorTech Okinawa 为度假者与游客 提供舒适而便利的生活与行动。

我们的未来目标是建立一个可持续发展的社会, 在这个社会中, 支持冲绳度假胜地的所有产业和技术都可以结合在一起, 游客, 工作和生活中的每一个人都可以过上舒适的生活。

重视自然, 历史, 文化, 健康, 安全, 安心的生活。

这里是充满希望和活力的各式各样的人们聚集的地方。

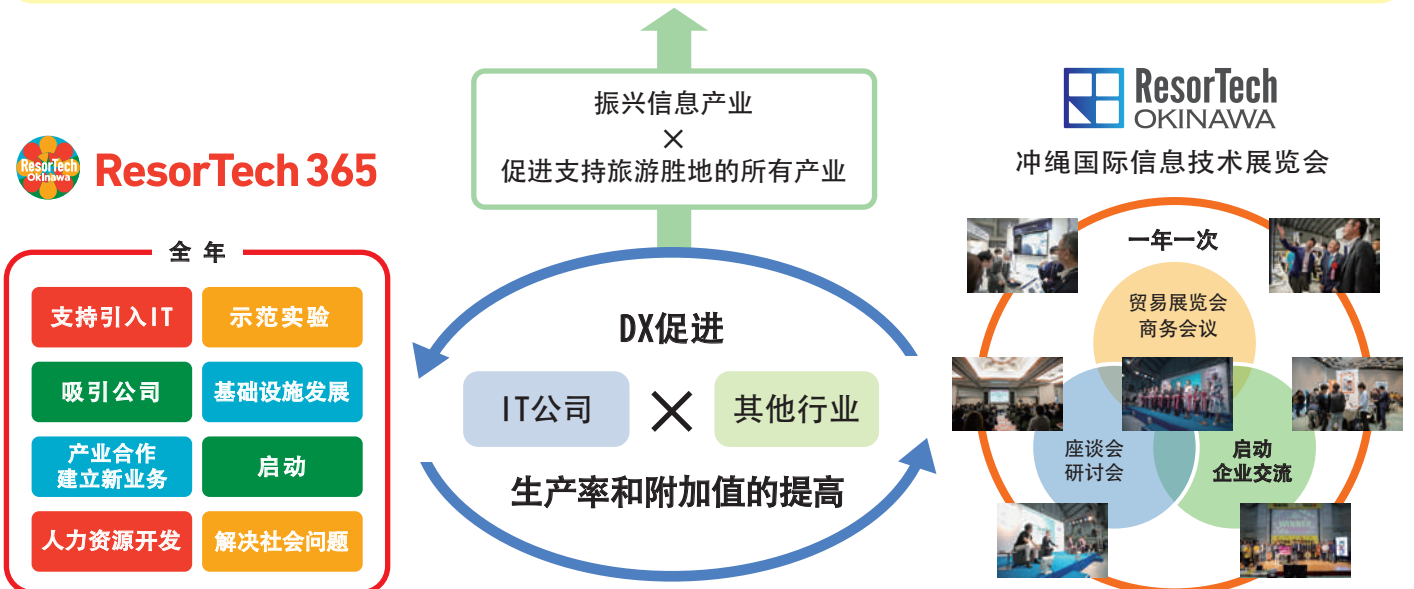
我们将面向未来的努力命名为“ResorTech Okinawa”, 并向全世界宣传。

ResorTech 是什么?

这是由“Resort” (度假) 和“Technology” (技术) 组合而成的冲绳DX (数字转型) 政策概念。

这是一项使生活在度假胜地的人们和到访胜地的人们的生活和行动舒适, 方便, 安全和放心的技术, 以及提高旅游, 住宿, 饮食, 零售, 交通, 医疗, 福利, 制造, 农业, 林业和渔业等所有支持度假胜地的产业的生产率和附加值的

在度假胜地兼顾“解决社会问题”和“可持续经济增长”





ResorTech Okinawa 承诺 ①



ResorTech 365

用DX更新冲绳

通过DX (*), 冲绳的每一个行业都在提高生产力, 创造新的商业, 解决社会问题等方面日新月异。

ResorTech365是一个基于ResorTech Okinawa理念的全年支持措施和公司从未松懈的挑战。我们还积极支持海外进军冲绳。

<支持措施内容>

支持引入IT

示范实验

产业合作
建立新业务

启动

吸引公司

基础设施发展

人力资源开发

解决社会问题

(*): DX:数字转型。 企业利用数字技术, 变革服务、商业模式、组织等, 建立竞争优势。



ResorTech Okinawa 承诺 ②



ResorTech将在冲绳国际信息技术展览会上亮相!

作为一年1度、ResorTech365的活动成果发表的场所, 同时作为国内外的IT经营者和各种产业的运营商的商务匹配的场所, 在联机的离线举办复合型集市(展示、商谈、研讨会), 并向全世界发布。

2020 年实绩: 参观者数21,940人, 在线参加: 1,825人

下次举办: 2021年11月18日(星期四) -19(星期五) / 网上举办: 11月1日(星期一) -30日(星期二) ※预定

<有关“冲绳国际信息技术展览会”的咨询>

冲绳国际信息技术展览会执行委员会秘书处

TEL:+81-98-953-8154 E-mail resortech@isc-okinawa.org



ResorTech Okinawa, 正在进行中

请务必参与通过“度假村×技术”集成DX力量的活动。

了解更多信息 →



每天都是 ResorTech 在ResorTech365中

一年一次 / ResorTech OKINAWA 在冲绳国际信息技术展览会上

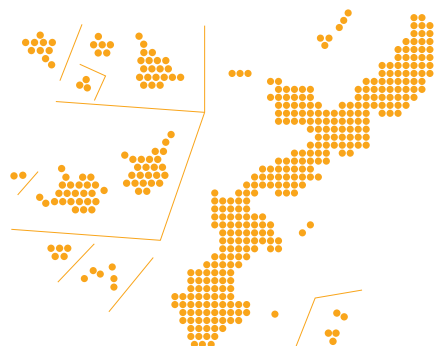
加速冲绳县的DX! ▶▶▶ 宣布了ResorTech365的活动!

提高生产效率

- 支付手续的无现金化
- 文书工作数字化
- 无人机搬运(物流)

业务改进和业务改革

- 在家办公, 扩大网站
- 窗口无纸化
- AI无人接待和多语种支持(住宿)
- 免提多语种语音翻译系统(医学)
- 基于云系统的公共设施运营(地方政府)



新事业开发

- 开发外卖 APP(餐饮)
- 进入合作空间领域(旅游业)
- 海藻自动养殖系统的开发(渔业)
- 旅游 VR 内容开发(旅游)

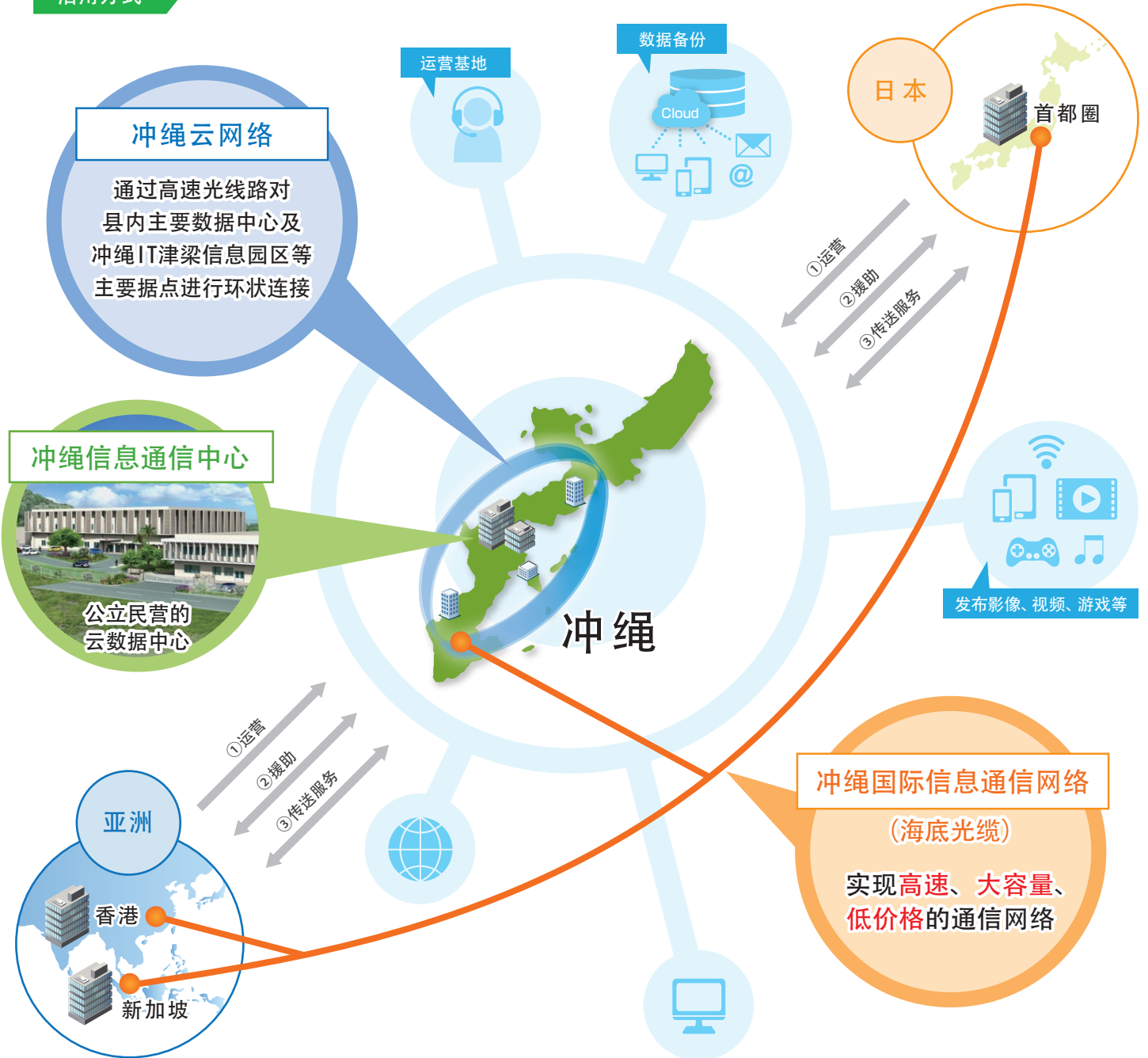
社会问题的解决

- 孤岛和老年机构远程会诊(医疗)
- 确认避免餐饮店拥挤
- AI守护系统降低孤独死风险
- 可以轻松创建电商网站的平台(零售)

连接日本与亚洲各国的国际信息通信枢纽

冲绳县将直接连接首都圈-冲绳-亚洲的冲绳国际信息通信网络（海底光缆），实现县内主要数据中心互联的冲绳云网络，以及公立民营的云数据中心作为一个整体，不断完善官民协作的云环境。同时，为降低冲绳县内的通信成本提供支援。通过提供这些高端信息通信的基础，为云端、大数据等技术活用提供配套的高附加值服务，以及为与亚洲进行双向商贸提供良好的环境。

活用方式



能活用县内云网络环境

○用于新的运营基地

通过利用冲绳县内的数据中心与冲绳云网络，使位于冲绳的企业数据管理和企业系统运用实现与首都圈同级别的运营。

○提供远程援助服务

在同时受灾风险较小的冲绳，能够从DR（灾后重建）、BCP（业务持续性计划）的角度出发，作为DR热站为企业的数据管理提供支援服务。

○提供数据文化传送服务

将首都圈-冲绳-亚洲之间直接连接起来，能够在首都圈与亚洲之间，双向传送影像、视频、游戏等大容量数据。

冲绳国际信息通信网络

冲绳国际信息通信网络（海底光缆）是将冲绳和亚洲及首都圈直接连接起来的宽带专用线服务，它能够解决面向首都圈及亚洲的通信成本课题，降低通信成本，向各界提供高速、大容量、低价格的通信网络。

费用（示例）

※使用网络时需要提前申请。

香港DC
新加坡DC



冲绳国际信息通信网络
(海底光缆)



县内主要DC

冲绳国际信息通信网络
(海底光缆)

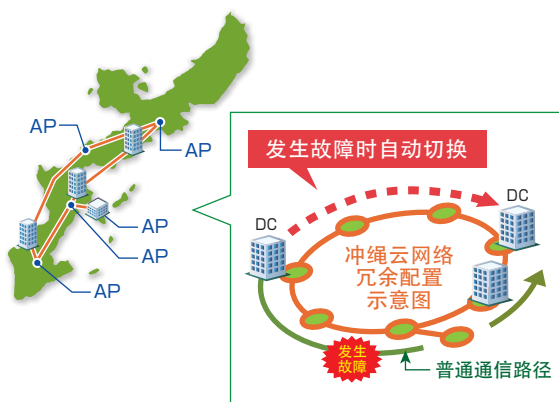


东京DC

■冲绳—东京区间	包月费用（不含税）	1Gbps：32万日元	10Gbps：72万日元
■冲绳—香港区间	包月费用（不含税）	1Gbps：30万日元	10Gbps：50万日元
■冲绳—新加坡区间	包月费用（不含税）	1Gbps：50万日元	10Gbps：140万日元

以上为参考价格。详情请垂询以下窗口。

冲绳云网络



通过以高速光纤连接县内主要数据中心和冲绳IT津梁信息园区等主要据点的通讯网络，确保了高度的可用性和冗余性。

《主要数据中心》



FRT数据中心

First Riding Technology



Ginoza Server Farm

NTT Business Solutions Co., Ltd.
Quarry Site Technologies



名护未来2号馆

Quarry Site Technologies

【咨询处】			
【冲绳国际信息通信网络】	NTT Communications Corporation	E-mail nttcom-okinawa-ase@ntt.com	URL https://www.ntt.com/business/lp/ognet.html
	SoftBank Corp.	E-mail SBTMGRP-OKINAWA-ASE@g.softbank.co.jp	URL https://www.softbank.jp/biz/nw/global/in_lease_line/okinawa/
【冲绳云网络】	Okinawa Cross Head Co., Ltd.	E-mail sales@och.co.jp	TEL.+81-98-860-0203（代表） URL https://www.och.co.jp/network/okinawa-cloud/
【冲绳信息通信中心】	OCC CORPORATION	URL https://www.occ.co.jp/soft/idc.html	TEL.+81-98-876-1171（代表）
	Okinawa Information and Communication Center (DC) Management and Operation Consortium		TEL.+81-98-982-6677

连接日本和亚洲的桥梁 冲绳IT津梁信息园区

冲绳IT津梁信息园区

所谓冲绳IT津梁信息园区,是指冲绳县要建设成国内外信息关联一大据点的重要项目。
“津梁”意为与连接亚洲的桥梁。



亚洲IT业务中心

该设施旨在为国内外企业和人力资源提供一个集聚环境,以促进日本和亚洲两个方向的业务发展,包括通过与亚洲和其他海外IT公司的合作和协作来创造业务。

设施特色

- 比市中心便宜的使用费
- 高级安全保护
- 入住无押金礼金
- 稳定的电源供给(2系统受电)
- 附近有商业设施。
- 统一使用每个房间



基本设施规格

亚洲IT业务中心 设施概述	
基本规格	<ul style="list-style-type: none"> ■ OA楼层:H=100mm (服务器机房H=300mm) ■ OA电源容量:100 VA/㎡ ■ 主线备用设备接收系统(2个系统) ■ 提供不间断电源(UPS) ■ 安全:出入口管理系统及监控摄像机 ■ 停车场:有(307台) *适当分配给入驻企业 ■ 天花板高度:2,700mm

安全分区

- SC1 (安全性1)**
· 访客可使用的区域
多功能 厕所
- SC2 (安全性2)**
· 入驻企业可使用的区域
大厅 休息室 植物柜
- SC3 (安全性3)**
· 专有企业可用区域
业务室 服务器室

安装门禁系统监控每个安全区域



	设施名称	建筑面积/㎡	使用费/月
①	核心功能支援设施	A馆 3,054 B馆 5,930	1,400日元/㎡
②	企业进驻促进中心	2,805	1,720日元/㎡
③	亚洲IT研修中心	1,936	2,500日元/㎡
④	信息通信机器验证据点设施	2,435	1,770日元/㎡
⑤	企业聚集设施1号馆	2,890	5,360,244日元 (1,842日元/㎡)
⑥	企业聚集设施2号馆	3,043	6,154,558日元 (2,023日元/㎡)
⑦	企业聚集设施3号馆	2,980	5,620,280日元 (1,886日元/㎡)
⑧	企业聚集设施4号馆	3,246	6,098,059日元 (1,879日元/㎡)
⑨	企业聚集设施5号馆	3,068	6,057,523日元 (1,974日元/㎡)
⑩	企业聚集设施6号馆	3,097	6,668,100日元 (2,151日元/㎡)
⑪	亚洲IT业务中心	3,030	2,240日元/㎡
⑫	企业聚集设施7号馆	3,190	※计划2021年7月开放

亚洲IT业务中心/办公室(业务专区)

楼层	房间号	面积/㎡	使用费/日元/月
1层	101	81.2	183,680
	102	42.6	96,320
	103	110	246,400
	104	74.8	168,000
	105	74.8	168,000
2层	201	61.2	138,880
	202	61.2	138,880
	203	61.2	138,880
	204	117.4	264,320
	205	149.6	336,000
	206	74.8	168,000
	207	74.8	168,000
	208	74.8	168,000
3层	301	61.2	138,880
	302	61.2	138,880
	303	61.2	138,880
	304	117.4	264,320
	305	149.6	336,000
	306	74.8	168,000
	307	74.8	168,000
	308	74.8	168,000



■ 市政支助设施

县内有26处由各市町村管理的支持设施。根据各市町村的申请方法，可以申请会议室等设施的使用和入住。



IT津梁信息园区和市政管理支助设施的部分空置情况可以在“IT Bridge Okinawa 网站”上找到。

ITブリッジ沖縄
IT BRIDGE OKINAWA

<https://it-bridge.okinawa/zh/facility/>



■ 租賃辦公室

日本国内出租办公室 主要门户网站一览

站点名称	url
 レンタルオフィス.com Your Business Success	www.rental-o.com 冲绳： https://www.rental-o.com/pref-47
 租赁办公室搜索	rentaloffice-search.jp 冲绳： https://rentaloffice-search.jp/search/zenkoku/kyushu-okinawa/okinawa/
 WorkSpaceJapan	workspace-japan.com 冲绳： https://workspace-japan.com/okinawa/ ※有英语站点

*如果您有一个提供虚拟办公室服务的租赁办公室，您也可以在该地址注册公司

■ 共享空间

办公区，酒店和海洋附近有大量基础设施协同工作空间。



带上工作来冲绳

<https://tele-okinawa.go.jp/thumbnail.html?area=&facility=>



Kanucha hotel Resort Office “Kanucharian”



Seaside Office (大宜味村)



MUGI (宫古岛)

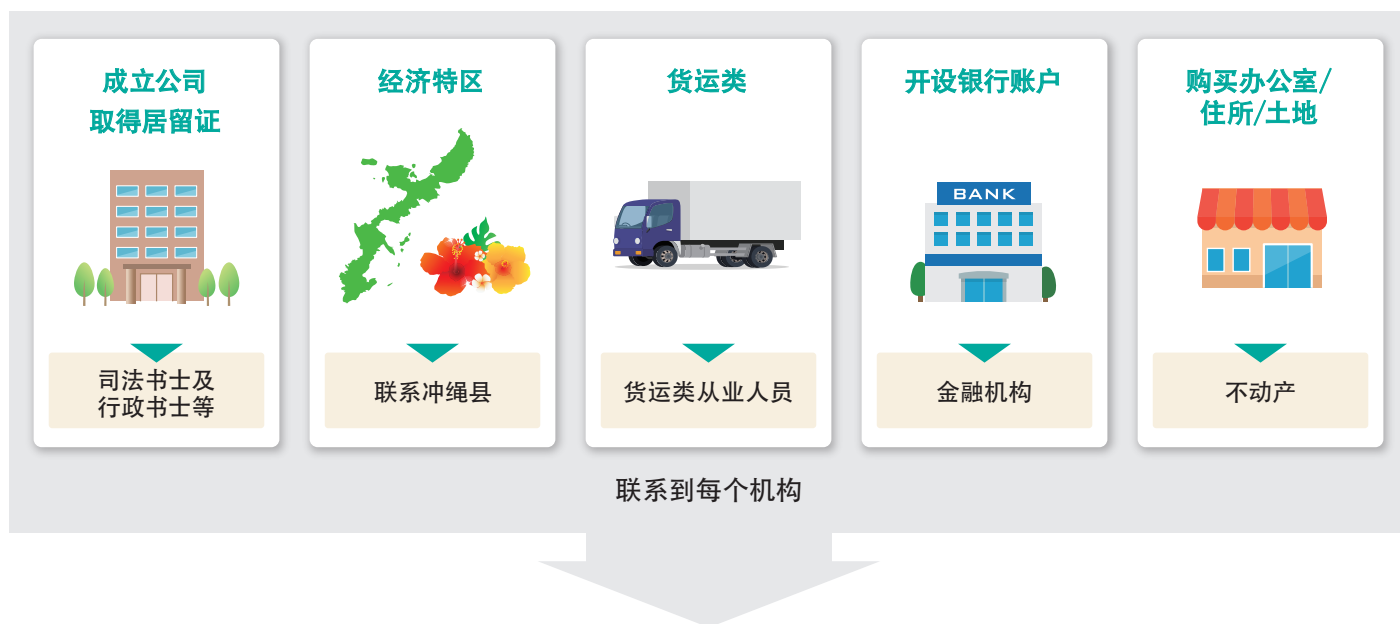
国外厂商支援政策

冲绳外商投资服务窗口

提供关于冲绳县内的业务环境及经济状况的信息，为公司成立前后提供协助，国际物流枢纽及各种投资优惠政策介绍与应用支援。

另外，还可为希望通过访问或视察县内企业以落实投资的人员安排实地考察及提供接待服务。

【一般来说，企业决定选址冲绳时】



在“冲绳外商投资服务窗口”，您可以享受到一站式服务。



《咨询处》

冲绳外商投资服务窗口 (冲绳县产业振兴公社 海外业务支援课)

TEL.+81-98-894-6288 FAX.+81-98-859-6233

Email: business_s@okinawa-ric.or.jp Web: <https://invest-okinawa.biz/zh/>

※营业时间：周一~周五 日本时间 9:00~17:00 (周六日及节假日休息)

