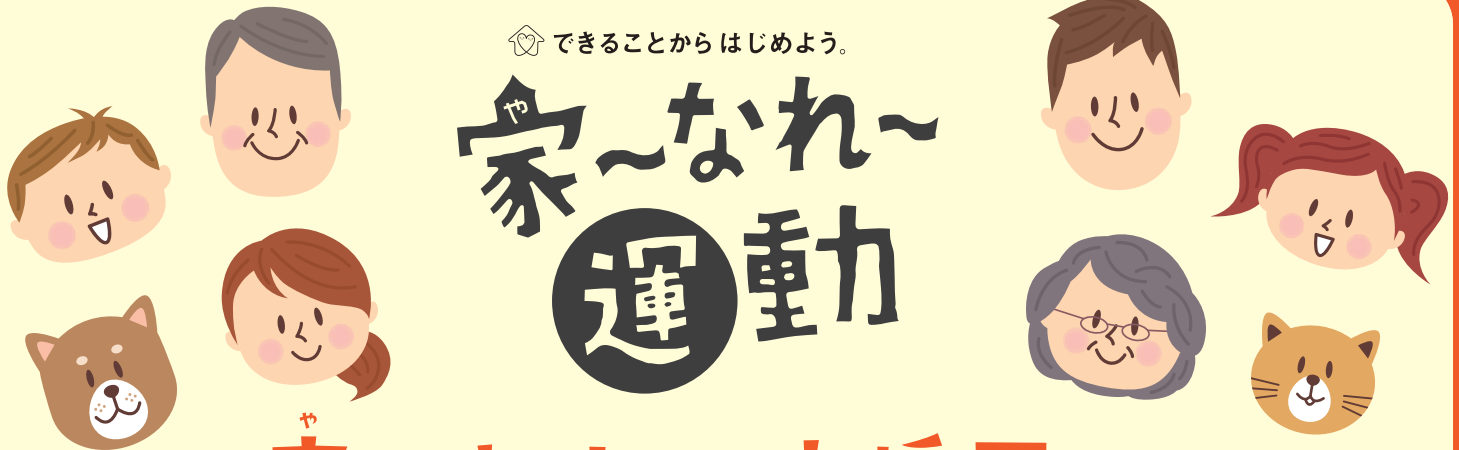


🏠 できることからはじめよう。

家～なれ～ 運動



家～なれ～応援団に なりませんか？



-家～なれ～運動とは？-

家～なれ～とは、沖縄の黄金言葉「や～なれ～る、ふかなれ～」のことで、
「家でやしつけや習慣が外でも出る」という意味です。
沖縄県では、沖縄の未来を担う子ども達の健やかな成長を育むため、
家庭や学校、地域で「家～なれ～運動」を行っています。

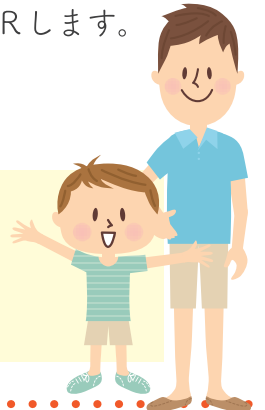


「家～なれ～運動」 応援団について

「家～なれ～運動」に賛同し、企業・従業員をあげて家庭教育の充実
に向けた職場環境づくりに積極的に取り組む企業（協力企業）の事で、
沖縄県と協力しながら家庭教育支援を推進していきます。

協力企業制度 について

企業内で、従業員の家庭教育を支援するための取り組みを進めてもら
う制度です。保護者である従業員が子育てしやすく、また子ども達を
健やかに育てる地域活動に参加しやすい職場環境づくりを進めること
を目的とします。子育てしやすい職場環境づくりに取り組む企業を
県が協力企業として認定し、取り組み内容を県が広くPRします。



家～なれ～応援団に入ると

認定のメリット:ホームページや県・報道機関を通じて
協力企業を紹介します。

沖縄県教育庁生涯学習振興課

〒900-8571 那覇市泉崎1丁目2番2号
TEL:098-866-2746 FAX:098-863-9547
mail:yanare4@pref.okinawa.lg.jp

応援団の詳細や「家～なれ～運動」については
QRまたは、「家～なれ～運動」で検索！

家～なれ～運動

検索



家～なれ～応援団に入るには

【対象となる企業】県内において事業活動を行う企業のうち、制度の趣旨に賛同し、「親のまなびあい」プログラムを年に1回以上実施していただける企業。

「親のまなびあい」

プログラム内容

お子様の年齢別で開催しています。

幼児期

の子どもをもつ
保護者向け

生活習慣 ① 基本的な生活習慣

学習環境 ② 読み聞かせ

規範意識・マナー ③ あいさつ

体験活動 ④ 親子で遊ぶ



小学校高学年

の子どもをもつ
保護者向け

生活習慣 ① 睡眠

学習環境 ② 家庭学習のルール

規範意識・マナー ③ 先生や友達との約束

体験活動 ④ 自然体験



小学校低学年

の子どもをもつ
保護者向け

生活習慣 ① 朝ごはん

学習環境 ② 基本的な学習習慣

規範意識・マナー ③ 家庭内のルール

体験活動 ④ お手伝い



中学生・高校生

の子どもをもつ
保護者向け

生活習慣 ① 生活リズムの自己管理

学習環境 ② 家庭学習の自己管理

規範意識・マナー ③ 携帯電話・インターネット等

体験活動 ④ 地域活動



家～なれ～応援団 入会方法！

申し込み方法

教育庁ホームページまたは下記の
家～なれ～応援団申込書に必要事項を
記載いただきお送りください。

認定

認定後、沖縄県教育委員会より
認定証の授与を行います。

認定されたら

特設WEBサイト、
県・報道等で紹介します。

／メリット！

家～なれ～ 運動

家～なれ～応援団入会申込書

派遣希望日の2週間前までに、お申し込みください。
家庭教育支援リーダー・アドバイザー等の派遣を行います。

(申込多数の場合は、日時等の変更をお願いする場合がございますので、予めご了承ください。)

平成 年 月 日

主催者 (お申込者)					派遣 希望日時	第1 希望日	平成 年 月 日 () 曜日	午前・午後	:	～	:	
	ふりがな						第2 希望日	平成 年 月 日 () 曜日	午前・午後	:	～	:
担当者 (ご連絡先)	氏名					参加予定 人数	約 () 名	【会社紹介】家～なれ～運動についての感想や取組等 ご自由にご記入ください。				
	住所											
	電話/ファクシミリ ()											
希望 テーマ	希望するテーマに ○を記入して下さい。	幼児期の子どもを 持つ保護者向け	小学校低学年の子どもを 持つ保護者向け	小学校高学年の子どもを 持つ保護者向け	中学校・高等学校の子どもを 持つ保護者向け							
	生活習慣	1 基本的な生活習慣	5 朝ごはん	9 睡眠	13 生活リズムの自己管理							
	学習環境	2 読み聞かせ	6 基本的な学習習慣	10 家庭学習のルール	14 家庭学習の自己管理							
	規範意識・マナー	3 あいさつ	7 家庭内のルール	11 先生や友達との約束	15 携帯電話・ インターネット等							
	体験活動	4 親子で遊ぶ	8 お手伝い	12 自然体験	16 地域活動							

【個人情報の取扱いについて】記入された個人情報は、「親のまなびあい」プログラムに関するご連絡に使用いたします。また、家庭教育支援に関する研修会やフォーラム等の
ご案内に利用する場合がございます。それ以外での目的では使用いたしません。

〈お問い合わせ先〉 沖縄県教育庁生涯学習振興課 〒900-8571 那覇市泉崎1丁目2番2号
TEL:098-866-2746 FAX:098-863-9547 MAIL:yanare@pref.okinawa.lg.jp

申込書
送付先

FAX:098-863-9547