

## ■ アクセス案内



## ■ 周辺施設

### 交通

- 旭橋バス停 徒歩約4分
- 沖縄都市モノレール旭橋駅 徒歩約4分
- 那覇バスターミナル 徒歩約4分

### 銀行・郵便局

- 東町郵便局 徒歩約2分
- ろうきん ローンプラザ 徒歩約4分

### 高等学校

- 那覇商業高校 徒歩約7分
- 那覇高校 徒歩約10分
- 小祿高校 徒歩約15分

### 商業施設

- リウボウ西町店 徒歩約5分
- タウンプラザかねひで西町店 徒歩約7分
- パレット久茂地 徒歩約7分
- ローソン東町店 徒歩約1分

### 公共施設

- 沖縄県庁 徒歩約7分
- 那覇市役所 徒歩約7分
- 那覇空港 旭橋駅から約11分
- 泊港 那覇バスターミナルから約20分程度

お問い合わせ先 : 〒900-0034 那覇市東町21番1  
沖縄県立離島児童生徒支援センター

☎ 098-866-2733 ✉ xx318710@pref.okinawa.lg.jp  
FAX 098-866-2743  
HP URL: <https://www.pref.okinawa.jp/edu/ritoushien/index.html>

# 沖縄県立 離島児童生徒支援センター むるぶし りょう (群星寮) 施設案内



スポーツレク



全体学習





食堂兼学習室



パソコンスペース

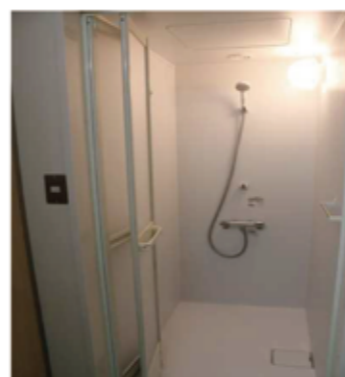


図書ブース

## 離島児童生徒支援センター（むるぶしりょう 群星寮）施設紹介

離島児童生徒支援センターは、高校のない離島出身者の経済的負担の軽減を図るとともに、離島振興に資するため、高校進学する際の生徒の寄宿舎（学生寮）と小・中・高校生の交流拠点としての機能を併せ持つ施設として、平成28年1月に開所しました。

120の寮室を備えた総合寄宿舎としての機能を有し、寮生は沖縄本島中南部地域の高等学校へ通学することができるほか、施設内に整備された交流室は、離島振興につながる様々な交流拠点として活用することができます。



シャワー室は個室タイプ

### 群星寮に入寮することができる方

- ①陸上交通により通学することができる高等学校がない離島の中学校を卒業した方
  - ②寄宿舎が設置されていない高等学校（定時制及び通信制を除く。）に入学が決定し、又は在学している方
  - ③秩序ある共同生活ができる方
- ※寮室に空室がある場合に限り、①や②を満たしていない方でも入寮できる場合があります。

一人部屋 約5畳

あらかじめ用意してある備品等

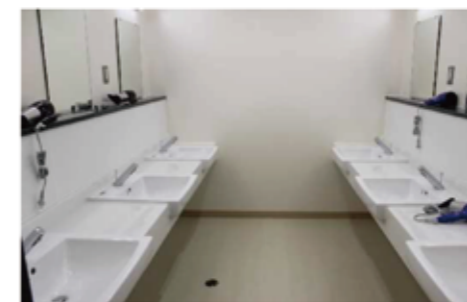
|      |                |
|------|----------------|
| 所在地  | 沖縄県那覇市東町21番1   |
| 敷地面積 | 1,272.69㎡      |
| 延べ面積 | 3,235.71㎡      |
| 構造   | 鉄筋コンクリート造 5階建て |

|     |  |
|-----|--|
| 寮室内 | ベッド、机、椅子、電気スタンド、たんす、靴箱、冷暖房機、内線電話                   |
| 共用  | 洗濯機、乾燥機、テレビ、冷蔵庫、ドライヤー、電気ポット、電子レンジ、掃除機、アイロン、空気清浄機、他 |

その他の生活に必要な消耗品などは、各自でご用意いただきます。



洗濯室



洗面室



朝食、  
夕食献立例

毎日の献立はセンターのHPに掲載

### 寮生的一天

離島児童生徒支援センターは、教員免許状を取得した職員が舎監として配置されており、寮生の生活指導を行っています。県内各地の離島から集まった寮生たちは、互いに切磋琢磨し、寮則に従って規則正しい高校生活を送ります。また、土日祝日を含め、バランスの取れた給食を1日2食（朝夕）提供しています。

| 平日    | 休日    | 1日の流れ           |
|-------|-------|-----------------|
| 6:00  | 7:00  | 起床、朝食提供開始       |
| 6:10  | 7:10  | 点呼              |
| 8:00  | -     | 出寮確認            |
| 18:00 | 18:00 | 夕食提供開始(21:00まで) |
| 21:00 | 21:00 | 門限              |
| 21:15 | 21:15 | 学習時間開始(全員)      |
| 22:00 |       | 学習時間終了          |
|       |       | 自由時間            |
| 23:00 |       | 消灯・就寝           |

### 寮費等について

|             |          |
|-------------|----------|
| 入寮費（入寮時のみ）  | 10,000円  |
| センター使用料（寮費） | 月19,000円 |
| 食材費（給食費）    | 月18,300円 |

※令和2年4月時点

※入寮費は、高校2年生からの入寮の場合は6,000円、高校3年生からの入寮の場合は3,000円となります。返金はありません。  
 ※センター使用料は、光熱水費込の金額、食材費は、朝夕2食の金額となります。原則として、左記以外の経費負担は生じません。  
 ※月々のセンター使用料と食材費は、前月末日までに納付いただきます（口座引落は、使用料：前月10日、食材費：前月末日の引落となります。）

### 交流室のご案内

施設1階の交流室は、離島振興に資する活動等であれば、寮生以外の方も利用することができます。

30名程度を収容できる部屋を3室有しており、部屋の仕切りを取り払うことにより、最大100人程度で使用することが可能です。会議イス、テーブルのほか、プロジェクター・スクリーン（各2台）、マイクを設置しており、防音対策がされています。皆様のご利用をお待ちしております。利用方法など、詳細につきましては、離島児童生徒支援センターへお問い合わせください。



### 利用例

- 小中学生の修学旅行・社会科見学の際の学習スペース、スポーツ大会前後のミーティング、OBOG訪問
- 伝統芸能、音楽等の練習、披露、展示
- 寮生との交流活動
- 寮生などを対象としたセミナー開催 など