

平成 20 年度

教育事務所要覧

沖縄県教育庁国頭教育事務所

〒905-0015

沖縄県名護市大南一丁目13番11号

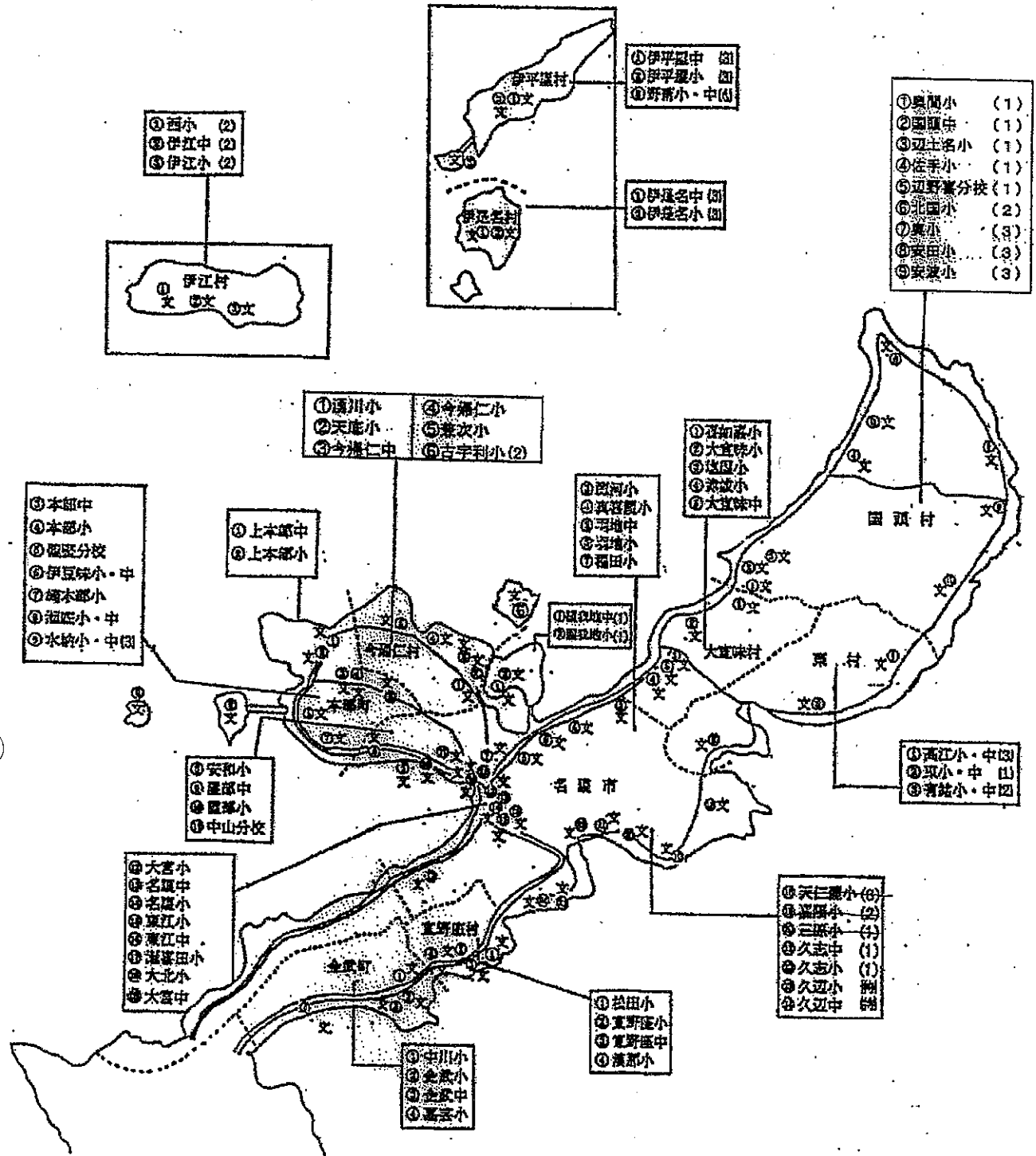
TEL 0980-52-2664 FAX 0980-54-2229

0



1. 管内学校の概況

(1) 所在地図



※ ()内の数字はへき地校の級を示し、(特)は特別地域を示す

(2) 管内校種別及びへき地級別等学校数

(平成20年5月1日現在)

	独立校 (分校)	小中 併置校	計	へき地					準 へき 地	特 別 地	計
				1級	2級	3級	4級	小計			
小学校	46 (3)		46 (3)	6 (1)	5	6		17 (1)		1	18 (1)
中学校	18		18	2	1	2		5		1	6
小中併置校		7	7	1	1	2	1	5			5
計	64 (3)	7	71 (3)	9 (1)	7	10	1	27 (1)		2	29 (1)

注①:()内数字は分校で外数

注②:へき地校割合

小学校 37.0%

中学校 27.8%

併置校 71.4%

全体 38.0%

(3) 学級数別学校数

(平成20年5月1日現在)

校種	学級数																		計
	1	2	3	4	5	6	7	8	9	10	11	12	13	14	15	16	17	18 以上	
小学校	(1) 0	3	(2) 6	5	2	6	12	3	0	0	1	0	2	0	0	1	1	4	(3) 46
中学校	0	0	1	5	0	2	3	0	0	2	1	2	1	0	0	0	0	1	18
小中併置校	0	1	1	0	1	0	0	2	1	0	1	0	0	0	0	0	0	0	7
合計	(1) 0	4	(2) 8	10	3	8	15	5	1	2	3	2	3	0	0	1	1	5	(3) 71

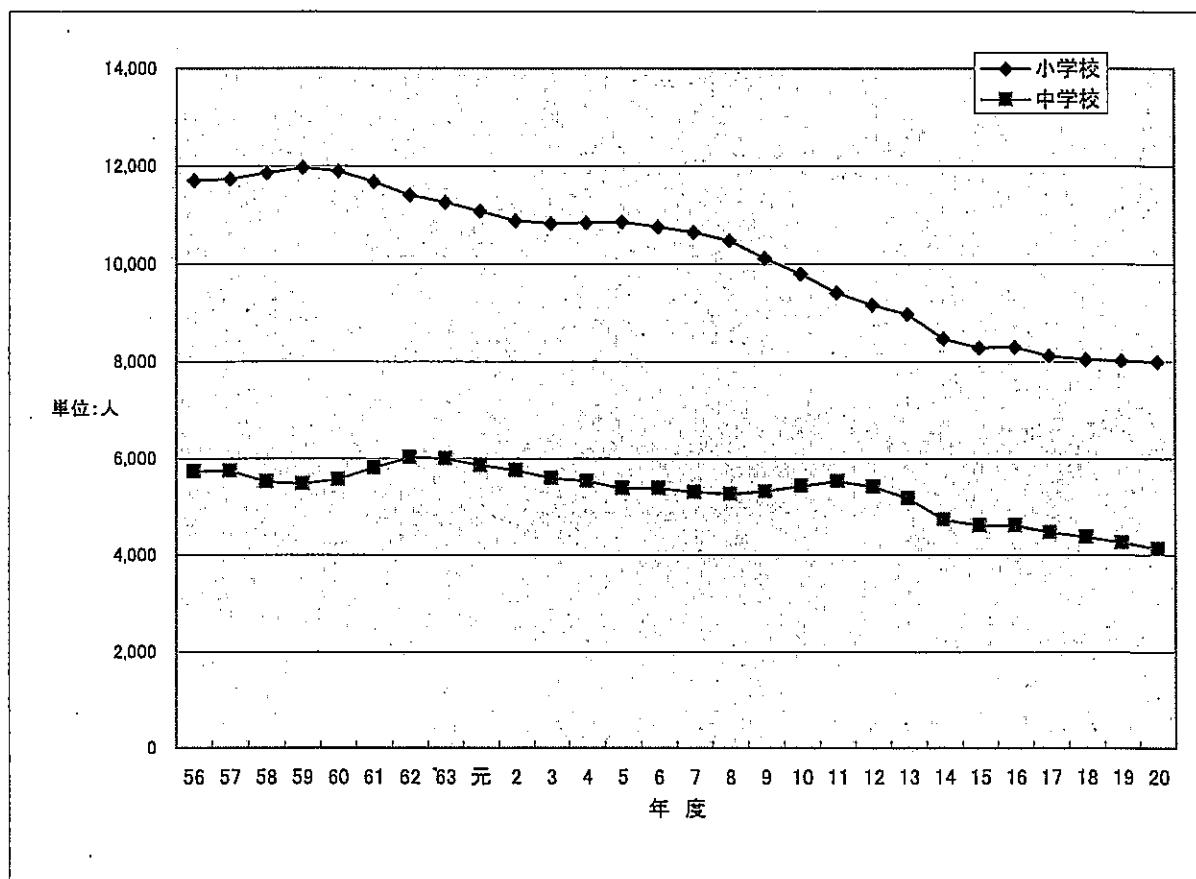
注:()内数字は分校で外数

(4) 市町村別児童生徒数・学級数・教職員数

(平成20年5月1日現在)

市町村		国頭	大宜味	東	今帰仁	本部	名護	宜野座	金武	伊江	伊平屋	伊是名	合計
小学校	児童数	313	163	106	566	737	4,428	388	753	295	104	150	8,003
	(%)	(3.9)	(2.2)	(2)	(7.3)	(9.7)	(54.5)	(4.7)	(9.5)	(3.9)	(1.2)	(1.6)	(100)
	学級数	28	18	14	31	40	177	21	29	15	9	7	389
	教職員数	58	35	25	54	67	271	37	46	26	17	13	649
中学校	生徒数	182	98	69	324	436	2,149	191	374	192	57	71	4,143
	(%)	(4.7)	(2.6)	(2)	(7.9)	(10.9)	(51)	(4.7)	(8.5)	(5)	(1.4)	(1.6)	(100)
	学級数	6	4	10	11	22	73	7	12	7	5	4	161
	教職員数	16	12	29	25	60	174	16	24	16	16	12	400

2. 児童・生徒数の推移



(1) 小学校

年度	児童数	年度	児童数	年度	児童数
45	16,948	58	11,862	8	10,486
46	15,889	59	11,974	9	10,117
47	14,384	60	11,898	10	9,811
48	13,556	61	11,692	11	9,416
49	13,129	62	11,413	12	9,162
50	12,647	63	11,257	13	8,983
51	12,076	元	11,092	14	8,685
52	11,655	2	10,880	15	8,479
53	11,466	3	10,832	16	8,290
54	11,559	4	10,851	17	8,122
55	11,517	5	10,856	18	8,049
56	11,719	6	10,763	19	8,021
57	11,746	7	10,664	20	8,003

(2) 中学校

年度	生徒数	年度	生徒数	年度	生徒数
45	10,116	58	5,521	8	5,276
46	9,753	59	5,484	9	5,321
47	9,361	60	5,572	10	5,436
48	8,903	61	5,819	11	5,534
49	8,562	62	6,029	12	5,427
50	7,842	63	5,999	13	5,189
51	7,485	元	5,865	14	4,941
52	7,010	2	5,763	15	4,745
53	6,610	3	5,605	16	4,615
54	6,127	4	5,543	17	4,484
55	5,926	5	5,387	18	4,381
56	5,737	6	5,392	19	4,269
57	5,747	7	5,314	20	4,143

3. 沿革

- 昭和47年 5月15日 沖縄県教育庁組織規則第13条により教育庁国頭教育事務所を名護市字名護1617番地に設置し、所管区域を国頭、大宜味、東、今帰仁、本部、名護、宜野座、金武、伊江、伊是名、伊平屋の各市町村とする。
初代所長 宮城剛信 氏就任
教育事務所に庶務課及び指導班を置き、職員を次のように配置
所長、次長、庶務課長、庶務係5名、人事係5名、指導主事5名、訪問教師2名、社会教育主事1名、運転士1名、計21名
- 昭和48年 4月1日 第2代所長 新里孝市 氏就任
次長制が廃止
指導班が指導課となり、課長をおく
人事係に主査をおく
- 昭和49年 4月1日 派遣社会教育主事制度創設
- 昭和50年 4月1日 第3代所長 富名腰義幸 氏就任
訪問教師（充指導主事）制廃止
- 昭和52年 4月1日 庶務係に主査をおく
- 昭和53年 4月1日 第4代所長 岸本実 氏就任
教育庁定数の変更に伴い事務主事1名減
- 昭和54年 4月1日 へき地教育担当の指導主事配置
- 昭和55年 3月12日 国頭教育事務所 新庁舎落成（名護市字名護1617）
- 昭和56年 4月1日 第5代所長 喜屋武清昭 氏就任
- 昭和57年 4月1日 派遣社会教育主事1名配置
- 昭和57年 7月1日 派遣社会教育主事（スポーツ担当）1名配置
- 昭和58年 2月23日 防災行政用無線電話開設
- 昭和59年 1月10日 国頭地区教育行政連絡会発足

- 昭和59年 6月 1日 沖縄県巡回教育相談員制度設置に伴い教育相談委員2名委嘱
- 昭和60年 3月31日 「あしあと」第2集（昭和47年～昭和59年）発行
- 昭和60年 4月 1日 第6代所長 具志堅興徳 氏就任
沖縄国体（昭和62年開催）事務局設置に伴い事務主事1名減
- 昭和62年 3月 6日 土地（庁舎敷地）3,337㎡名護高校より所管換え
- 昭和62年 4月 1日 初任者研修制度試行される（実施指定校、大北小、名護小、名護中、東江中）
- 昭和62年 8月 1日 語学指導を行う外国青年招致事業により英語指導助手配置
- 昭和63年 6月 1日 兼任指導主事制度発足
- 平成元年 4月 1日 生徒指導相談員配置
小学校初任者研修制度本格実施（実施校16校）
- 平成元年 4月 日 長寿学園発足
- 平成2年 4月 1日 第7代所長 山里全用 氏就任
中学校初任者研修制度本格実施
- 平成2年 9月 1日 東村高江中学校県費負担事務職員配置
- 平成3年 4月 1日 新財務システム導入により経理の電算化実施
運転士を廃し事務主事を配置
国頭村立奥中学校、楚洲中学校、名護市立天仁屋小学校、三原小学校、伊平屋村立野甫中学校の5校に県費負担事務職員配置
- 平成3年 5月26日 月の第2、第4土曜日閉庁
- 平成4年 4月 1日 大宜味村、東村、派遣指導主事配置により管内11市町村教育委員会指導主事完全配置
- 平成4年 7月22日 県教育長 津留健二 と語る地域懇談会開催
- 平成4年 9月 1日 沖縄県の休日を定める条例の一部改正に伴い完全週休2日制実

施

公立学校職員完全週休2日制実施

- 平成4年9月6日 教育職員完全週休2日制実施
- 平成4年9月12日 月1回の学校週5日制実施
- 平成5年4月1日 第8代所長 玉城勝郎 氏就任
- 平成5年11月24日 北部合同庁舎へ移転業務開始
- 平成7年3月31日 「あしあと」第3集（昭和60年～平成6年）発刊
- 平成7年4月1日 月2回の学校週5日制実施
名護市嘉陽小学校に県費負担事務職員配置
- 平成8年4月1日 第9代所長 金城龍生 氏就任
教職員住宅（学校別住宅を除く）の管理事務が所掌事務となる
管内市町村（伊平屋、伊是名を除く）に教育相談員配置
学校カウンセラー配置（名護中学校）
- 平成8年5月24日 TT加配校連絡協議会発足
- 平成9年2月26日 北部地区社会教育主事協会発足
- 平成10年4月1日 第10代所長 永山寛雄 氏就任
- 平成10年6月11日 県教育委員国頭管内学校視察
- 平成10年11月24日 国頭地区学校運営協議会（安室肇 県教育長来所）
- 平成11年1月 日 新人事管理システム稼働
- 平成11年2月3日 国頭地区青少年健全育成市町村民会議発足
- 平成11年7月7日 生涯学習ボランティアコーディネーター配置
- 平成12年5月13日 小中学生サミット in Okinawa（やんばる自然体験）実施

平成13年 2月 3日 県立学校編制整備地区協議会発足

平成13年 4月 1日 第11代所長 宮里博輝 氏就任

平成14年 4月 1日 新学習指導要領の完全実施
学校完全週5日制の実施

平成14年 4月17日 沖縄県生涯学習コーディネーター配置

平成16年 4月 1日 第12代所長 大城康正 氏就任

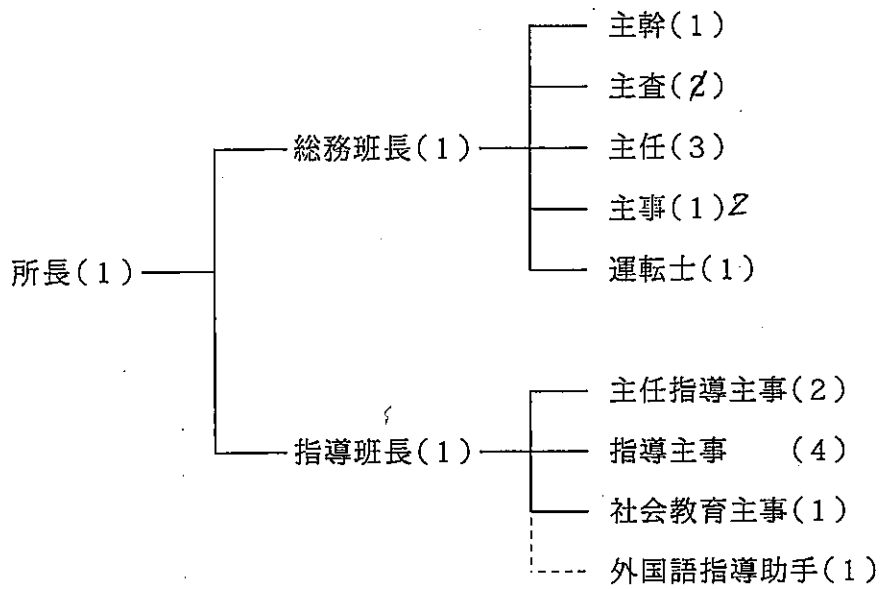
平成16年 9月 2日 県教育委員国頭管内学校視察

平成18年 5月25日 県教育長 仲宗根用英 国頭管内学校視察

平成19年 4月 1日 第13代所長 渡久地健 氏就任

「21年 「 「14」 仲本輝雄

国頭教育事務所の組織】



※ () 内の数字は人数を示しています。

5. 業務内容及び事務分掌

(1) 業務内容（「沖縄県教育庁組織規則第13条第4項」による教育事務所の事務）

- ① 文書の收受、発送及び保管に関すること。
- ② 公印の管守に関すること。
- ③ 県費負担教職員の給料その他の給与、旅費等の認定及び支払に関すること。
- ④ 県費負担教職員の任免その他の進退に関すること。
- ⑤ 市町村立小学校、中学校及び幼稚園の学校教育についての指導及び助言に関すること。
- ⑥ 社会教育に関すること。
- ⑦ 市町村立小学校、中学校の体育、学校保健及び学校給食に関すること。
- ⑧ 教職員の免許状の手続きに関すること。
- ⑨ 予算、決算その他の会計事務に関すること。
- ⑩ 市町村教育委員会の指導及び連絡調整に関すること。
- ⑪ 教職員住宅（学校別住宅を除く）の管理に関すること。
- ⑫ 前各号に定めるもののほか、所管区域内の教育に関すること。

(2) 事務分掌

①総務班

職名	氏名	分掌事項
班長	下地 英輝	<ul style="list-style-type: none"> ・ 班内事務の総括に関する事 ・ 公印の管守、文書及び庁舎の管理に関する事 ・ 県費負担教職員（管理職）の人事に関する事 ・ 職員の休日、休暇、勤務等に関する事 ・ 市町村教育委員会に関する事 ・ 叙勲に関する事 ・ 出納員、資金前途職員の事務に関する事 ・ 事務所要覧の作成、保管に関する事 ・ 管理職試験に関する事 ・ 定期監査に関する事 ・ 教職員評価システムに関する事
主幹	玉城 洋之	<ul style="list-style-type: none"> ・ 県費負担教職員の任免、分限、懲戒その他に関する事 ・ 県費負担教職員の人事に関する事（小） ・ 学級編制及び教職員定数に関する事 ・ 教職員名簿保管に関する事 ・ 教職員の新規採用に関する事務 ・ 教職員免許状申請及び交付に関する事 ・ 休職に関する事 ・ 学校事務職員の研修に関する事
主査	田中 隆史	<ul style="list-style-type: none"> ・ 県費負担教職員の臨時的任用に関する事 ・ 臨時的任用者の辞令及び発令通知書に関する事 ・ 臨時的任用者の給与査定に関する事 ・ 県費負担教職員の人事に関する事（中） ・ 免許教科外担任許可に関する事 ・ へき地手当に準ずる手当の認定に関する事 ・ 教職員（臨時的任用含む）の実数月例報告に関する事 ・ 育休に関する事
主査	大城 健	<ul style="list-style-type: none"> ・ 庶務の総括に関する事 ・ 支出に関する事 ・ 予算、決算の総括に関する事 ・ 会計証拠書類の整理保管に関する事 ・ 事務所職員の旅費に関する事 ・ A L T の報酬、費用弁償、社会保険料に関する事 ・ 特別職に属する非常勤講師の報酬、費用弁償、社会保険料に関する事 ・ 事務所職員の福利厚生に関する事 ・ 公務災害補償に関する事 ・ 地方教育費調査に関する事
主任	仲里 直	<ul style="list-style-type: none"> ・ 給与事務に関する事（小） ・ 旅費事務に関する事（小） ・ 旅費、時間外勤務手当割当調整に関する事（小） ・ 所得税及び住民税に関する事（小） ・ 扶養手当・児童手当認定に関する事（小） ・ 多学年学級担当者の確認事務に関する事（小） ・ へき地手当に準ずる手当の認定に関する事（小） ・ 特別支援学級認定に関する事（小） ・ 学校事務要領に関する事

職名	氏名	分掌事項
主任	大城 朋代	<ul style="list-style-type: none"> ・給与事務に関すること（中） ・旅費事務に関すること（中） ・旅費、時間外勤務手当割当調整に関すること（中） ・所得税及び住民税に関すること（中） ・扶養手当・児童手当認定に関すること（中） ・へき地手当に準ずる手当の認定に関すること（中） ・特別支援学級認定に関すること（中） ・事務所職員の旅費事務・給与事務に関すること ・事務所職員の扶養、住居、通勤手当の認定に関すること ・事務所職員の定期昇給、調査統計報告事務に関すること ・収入に関すること（財産収入、雑入等） ・教職員住宅に関すること（入退去管理、例月入居料調定等）
主任	新里 和也	<ul style="list-style-type: none"> ・県費負担教職員の給与査定に関すること（小） ・特別昇給（へき地）、定期昇給（小） ・復職時等給与調整（小） ・昇給台帳の作成保管に関すること（小） ・諸証明書（在職、履歴事項等）の発行に関すること（小） ・住居、通勤、単身赴任手当に関すること（小） ・社会保険事務に関すること（小） ・退職手当に関すること（小） ・情報推進リーダーに関すること
主事	比嘉 才蔵	<ul style="list-style-type: none"> ・県費負担教職員の給与査定に関すること（中） ・特別昇給（へき地）、定期昇給（中） ・復職時等給与調整（中） ・昇給台帳の作成保管に関すること（中） ・諸証明書（在職、履歴事項等）の発行に関すること（中） ・住居、通勤、単身赴任手当に関すること（中） ・社会保険事務に関すること（中） ・退職手当に関すること（中） ・文書管理システムに関すること
運転士	我如古 正貞	<ul style="list-style-type: none"> ・公用車の保管と運転業務に関すること ・公用車の整備に関すること

②指導班

平成20年度 指導班事務分掌

國頭教育事務所

職名	氏名	教科領域等	分 掌 事 項	研究指定校等
指導班長	鳥袋克也	学校教育全般 総則	<ul style="list-style-type: none"> ○指導班統括 ○学校経営に関すること ○長期研修 中央講座(教育センター等) ○学籍・重国籍 指導要録に関すること ○表彰 推薦に関すること ○指導主事補に関すること ○週案に関すること 	※教育事務所要覧の作成
主任指導主事	神元勉	理科・技術／家庭 <ul style="list-style-type: none"> ○教育課程 ○管理職研修 ○特別支援教育(副) 	<ul style="list-style-type: none"> ○教育課程実施状況調査に関すること ○新教育課程に関すること ○研修事業計画に関すること ○総合訪問に関すること ○指導班会議に関すること ○校長・教頭研修に関すること ○環境教育に関すること ○学校評価 学校評議員に関すること 	<ul style="list-style-type: none"> ◇県教委指定 開かれた学校づくり 漢那小学校 H20～22 ◇県文化環境部 環境教育モデル校 奥小学校 H20～22
主任指導主事	森元幹生	社会・生活・音楽 総合的な学習の時間(副) <ul style="list-style-type: none"> ○学力向上対策 ○へき地教育 ○平和教育 ○人権教育 ○キャリア教育 	<ul style="list-style-type: none"> ○学力向上対策推進事業に関すること ○達成度テスト全国学力調査に関すること ○教務主任研修に関すること ○集団宿泊学習に関すること ○キャリア教育に関すること ○夢を語る児童生徒フォーラムに関すること ○へき地教育に関すること ○平和・人権教育に関すること ○研究指定校 校内研修に関すること 	<ul style="list-style-type: none"> ◇県教委指定 基礎学力向上推進地域 宜野座村 H20～22 ◇文科省指定 仲間と学ぶ宿泊体験推進校 伊平屋小学校H19～20 キャリア・スタート・ウィーク推進事業 東村 H20
指導主事	伊波和子	国語 <ul style="list-style-type: none"> ○道德教育 ○特別活動 ○幼稚園教育 ○図書館教育 ○学力向上対策(副) 	<ul style="list-style-type: none"> ○道德教育に関すること ○特別活動に関すること ○幼稚園教育に関すること ○読書活動に関すること ○祝辞・あいさつに関すること 	<ul style="list-style-type: none"> ◇文科省指定 心に響く道德教育推進事業 久辺中学校 H19～20 ◇県教委指定 幼小連携事業 大宮幼小 H18～20
指導主事	大城勝	体育・保健体育 <ul style="list-style-type: none"> ○初任者研修 ○保健安全教育 ○情報教育 ○養護教諭研修 ○栄養教諭研修 ○臨任研修 	<ul style="list-style-type: none"> ○初任者研修全般に関すること ○健康教育(保健・給食)に関すること ○体育的行事に関すること ○児童生徒の活躍状況に関すること ○表彰(保健体育関係)に関すること ○情報教育に関すること ○地区指導主事等研修会に関すること 	◇文科省・県教委指定 食育 宜野座村教委 H19～20 体育 金武小学校 H19～21
指導主事	宮城みゆき	英語 総合的な学習の時間 <ul style="list-style-type: none"> ○特別支援教育 ○5年研・10年研 ○教育課程(副) 	<ul style="list-style-type: none"> ○特別支援教育推進事業に関すること ○小中英語研修 ○英語指導助手に関すること ○教科用図書に関すること ○総合的な学習の時間に関すること 	◇文科省指定 英語活動等国際推進事業 久志小学校 H19～20
指導主事	喜友名悟	算数・数学 <ul style="list-style-type: none"> ○生徒指導 ○危機管理(安全) ○指導方法工夫改善 	<ul style="list-style-type: none"> ○生徒指導 教育相談に関すること ○入学式 卒業式に関すること ○スクールソーシャルワーカーに関すること ○スクールガードリーダーに関すること 	◇文科省指定 地域ぐるみ学校安全体制 整備推進事業
社会教育主事	島川直樹	<ul style="list-style-type: none"> ○社会教育全般 ○生涯学習全般 ○学力向上対策(副) 図工(美術)	<ul style="list-style-type: none"> ○生涯学習に関すること(広域講座) ○学校支援ボランティアに関すること ○社会教育団体の育成に関すること ○青少年健全育成に関すること ○学力向上対策に関すること ○人権教育に関すること(社会教育関係) 	※指導班月行事予定表 ※ホームページ管理

③ [外国語指導助手 (ALT)]

氏 名	国 籍	業 務 内 容
エイミー・シャーマン	米 国	管内の11小中学校、名護市内幼稚園の英語に係る訪問指導

④ [巡回教育相談員]

氏 名	業 務 内 容
稲 嶺 禮 子 池 原 弘 昭 石 川 敏 子	管内小・中学校を巡回訪問、市町村教育委員会訪問等を実施し、不登校児童生徒等に関する指導助言をする。

⑤ [生涯学習コーディネーター]

氏 名	業 務 内 容
玉 城 千 彰	広域学習サービス講座の企画運営、事業実施機関相互の連携協力、生涯学習情報の提供、学習相談・ボランティア相談に関すること、事業の評価、学習修了者の社会参加の促進等

⑥ [指導主事補]

	氏 名	所 属	担当教科	業 務 内 容
小 学 校	新 垣 郁 代	湧川小	国 語	学校現場にあつて、教育事務所長の指示を受け、管内の学校その他の研究団体等の学力向上対策事業に係る教科に関する指導・助言を行う
	知 念 政 子	久辺小	算 数	
中 学 校	岸 本 邦 子	本部中	国 語	
	宮 里 淳	東江中	数 学	
	大 城 かおる	名護中	英 語	
	田 仲 浩 美	東江中	美 術	
	澤 岷 由美子	東江中	家 庭	
	玉 城 祥	東 中	技 術	
	仲 村 なるみ	大宮中	音 楽	
	前 田 啓 子	名護中	保健体育	

未来に夢を拓くやんばるっ子

目 標

「人間力」を豊かにはぐくむ教育活動
～ 地域の特性を生かした特色ある学校づくりを通して～

推進の重点

- **確かな学力の向上**
子ども一人一人の「変容が見える」教育課程・学習指導の工夫
- **豊かな心の育成**
子ども一人一人の「居場所のある」学校経営・学級経営の工夫
- **健やかな体の育成**
子ども一人一人の「健康の保持増進を図る」教育活動の工夫
- **信頼される学校づくり**
子ども一人一人の「かかわりを豊かにする」教育活動の工夫

方 針

1. 凡事徹底の取組を基盤に、確かな学力の向上・豊かな心の育成・健やかな体の育成を目指す教育活動が各学校で具体的に展開されるよう支援する。
2. 開かれた学校づくりと特色ある教育の推進により、信頼される学校づくりが展開されるよう支援する。
3. 教職員の資質向上のため、計画的な学校訪問及び各種研修会等の工夫改善に努める。

取組事項

国 県 の 施 策 等

日本国憲法
教育基本法・学校教育法
中央教育審議会答申等
幼稚園教育要領
小中学学習指導要領
第3次沖縄県教育推進計画
学校教育における指導の努力点
学力向上対策主要施策
沖縄県キャリア教育推進プラン

本地区の教育環境

学校数
小学校53(分3)校
中学校25校(小中併置校7校)
児童生徒数
小学校 8001名 中学校 4151名
教職員数
小学校 646名 中学校 395名
公立幼稚園 40園 沖縄高専
公立高校 7校 名桜大学

平成19年度の現状

達成度テスト(地区平均点(前年度))
小学校 国語 39.5
算数 39.7
中学校 国語 35.1 (34.1)
数学 29.2 (32.2)
英語 26.4 (31.6)
全国学力学習状況調査(平均正答率%)
小 国A73.3 (76.7) 国B47.4 (53.0)
算A72.2 (76.3) 算B50.2 (54.3)
中 国A71.5 (74.3) 国B59.6 (64.0)
数A53.1 (57.2) 数B42.7 (47.6)
読書量(平成18年度)(県平均)
小学校 123.7冊(150.1冊)
中学校 35.5冊(39.0冊)
不登校の状況
小学校 38名 中学校 120名
暴力行為いじめ
小学校28件 中学校66件
活躍状況
全国規模101件 九州規模12件
学校評価実施状況
自己評価 100%
学校関係者評価 39%

平成19年度の課題

- 学力向上対策
にめふお星プランの周知 理解
- 学習指導
基礎・基本の定着を図るための
わかる授業の充実
- 学習を支える力の育成に係る指導
- 道徳教育
道徳の時間の充実
- 生徒指導 教育相談
児童生徒理解に基づききめ細かな指導 支援
- 特別支援教育
校内支援体制の構築
- 安全教育
危機管理体制の充実
- キャリア教育
キャリア教育の理解及び校内体制の確立
- 情報教育
情報モラルの指導の充実
- 人権教育
指導体制や校内研修の充実
- 学級経営の充実

● 確かな学力の向上

1. 学習指導の充実
2. 教育課程の改善 充実 評価
3. 幼稚園教育の充実
4. へき地教育の充実
5. 国際理解教育・外国語教育の推進
6. 情報教育の充実
7. 図書館教育の充実

● 豊かな心の育成

1. 道徳教育の充実
2. 人権教育の充実
3. 平和教育の充実
4. 生徒指導 教育相談の充実
5. 特別支援教育の充実
6. 特別活動の充実
7. キャリア教育の充実
8. 環境教育の充実

● 健やかな体の育成

1. 健康教育の充実
2. 体育・スポーツ活動の指導の充実
3. 安全教育の充実

● 信頼される学校づくり

1. 開かれた学校づくりの推進

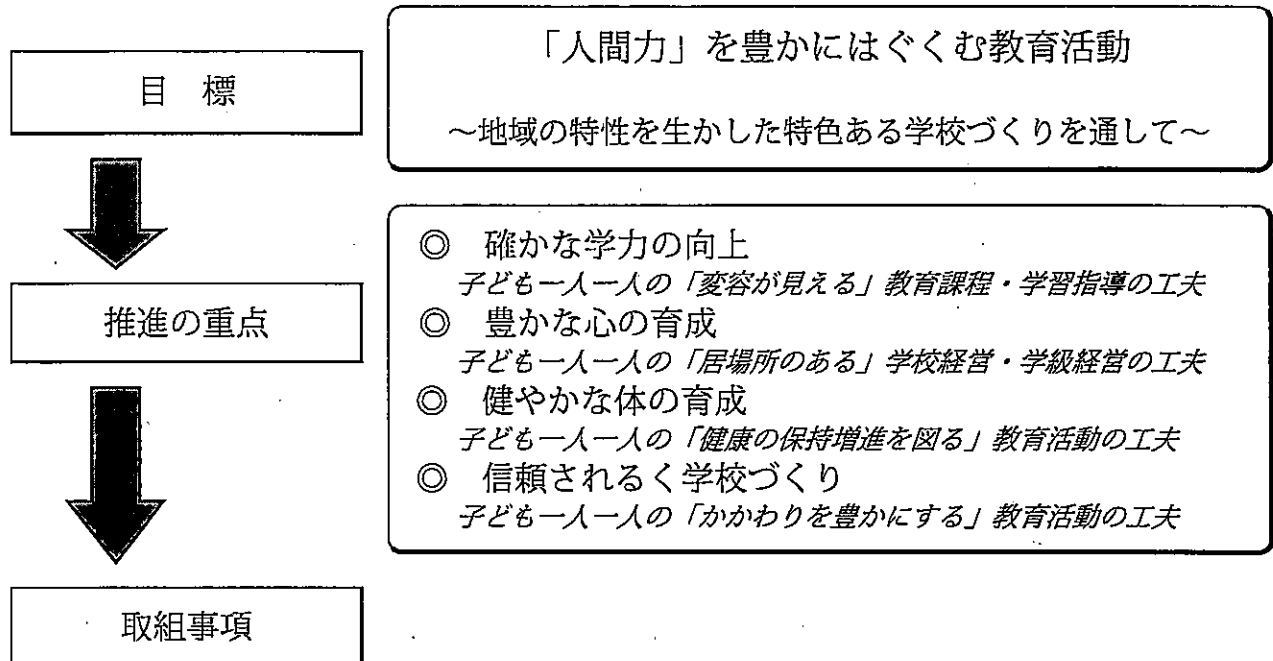
2. 教職員の資質の向上

推進事業及び指導・庶務・人事行政推進の視点

学力向上対策の推進	諸研修事業等	学校訪問	諸調査統計	関係機関等との連携	適正な人事管理等
<ul style="list-style-type: none"> □ 夢 にめふお星プランの推進 □ 学力向上対策推進の視点に基づいたマネジメントサイクルの確立 □ 学校課題に基づいた達成目標の設定と説明責任の推進 □ 地区・市町村学力向上対策委員会の充実 	<ul style="list-style-type: none"> □ 各種研修会の充実 管理職研修会 初任者研修会 経年研修会 職務・専門研修会 課題別研修会 □ 新教育課程についての研修会 □ 生涯学習 社会教育の充実 	<ul style="list-style-type: none"> □ 各種訪問指導の充実 要請訪問 総合訪問 学対計画訪問 生徒指導 教育相談計画訪問 教育相談員等訪問 その他 	<ul style="list-style-type: none"> □ 教育課程実施状況調査 授業提出状況調査 授業日数 授業時数等の調査 □ 全国学力テスト □ 達成度テスト □ 問題行動等に関する調査 □ その他 	<ul style="list-style-type: none"> □ 各種機関との連携の強化 市町村教育委員会 校長会、教頭会 名護市教育研究所 地区PTA連合会 管内県立学校 警察等諸専門機関 県総合教育センター その他 	<ul style="list-style-type: none"> □ 教職員評価システムの充実 □ 教職員人事の適正配置と円滑な交流 □ 学校事務職員の資質の向上 □ 事務の合理化と適確迅速な処理 □ 服務規律に係る研修の充実

平成20年度 指導行政の重点・取組事項

本県教育の目標を達成するために「沖縄県教育推進計画」並びに「学校教育における指導の努力点」・「学力向上主要施策『夢・にぬふぁ星プランⅡ』」に基づき、平成20年度における管内教育行政の取組事項を次の通り定め、これを推進し教育の充実に努める。



○総務班

1. 市町村教育委員会との連絡、提携の緊密化
2. 事務の合理化と適確迅速な処理
3. 学校事務職員の資質の向上
4. 教職員人事の適性配置と円滑な交流
5. 教職員評価システムの充実
6. 服務規律に係る研修の充実

○指導班

I 「確かな学力」の向上

1. 学習指導の改善 充実
 - 指導体制の改善 充実を図る
 - 指導方法の改善 充実を図る
 - 学年のたすきをつなぐ取組の充実を図る
2. 教育課程の改善 充実 評価
 - 教育課程の量的な確保及び質の充実を図る
 - 総合的学習の時間の充実を図る
3. 幼稚園教育の充実
 - 発達や学びの連続性及び幼児の生活の連続性を踏まえた幼稚園教育の充実を図る
4. へき地教育の充実
 - 少人数 複式学級における学習指導の改善 充実を図る
 - 合同学習、集合学習、交流学习等の展開する

5. 国際理解教育・外国語教育の推進

- 小学校における国際理解教育の充実を図る
- 小学校の活動を踏まえた中学校における英語教育の充実を図る

6. 情報教育の充実

- 情報モラルの指導の充実を図る
- 学校教育全体を通じた情報教育の推進に努める

7. 図書館教育の充実

- 学校図書館を活用した読書活動の充実を図る

II 豊かな心の育成

1. 道徳教育の充実

- 道徳の時間の指導の充実を図る

2. 人権教育の充実

- 人権教育の指導体制や校内研修の充実を図る
- 人権教育の指導の工夫・改善に努める

3. 平和教育の充実

- 学校教育活動全体を通じて推進する

4. 生徒指導・教育相談の充実

- 機能的な生徒指導体制・教育相談体制の確立
- 積極的な生徒指導の推進
- 問題行動等への適切な対応

5. 特別支援教育の充実

- 校内支援体制の構築

6. 特別活動の充実

- 指導計画の充実、指導体制の確立を図る

7. キャリア教育の充実

- キャリア教育の理解、校内体制の確立を図る
- 職場見学、職場体験の充実を図る

8. 環境教育の充実

- 学校の教育活動全体を通じた環境教育に努める

III 健やかな体の育成

1. 健康教育の充実

- 望ましい食習慣に関する指導の充実を図る
- 喫煙・飲酒・薬物乱用防止教育や性（エイズ）教育の充実を図る

2. 体育・スポーツ活動の指導の充実を図る

3. 安全教育の充実

- 日常的・定期的な安全教育の充実及び危機管理体制の構築
- スクールガード等家庭・地域社会関係機関との行動連携の強化

IV信頼されるく学校づくり

1. 開かれた学校づくりの推進

- 学校と家庭・地域の連携・協力の強化
- 教育活動及び学校運営の積極的な公開
- 学校評価ガイドラインに基づく学校評価システムの推進

2. 教職員の資質能力の向上を図る

- 「入権ガイドブック」等を踏まえた研修・実践の充実を図る
- 学年・学級経営の充実を図る
- 指導主事等要請による授業研究会及び校内研修の充実を図る

◇生涯学習・社会教育に係る取組事項

1 生涯学習を推進する

- おきなわ県民カレッジの充実

2 地域活動・体験活動の拡充を図る

- 「放課後子どもプラン」(文部科学省、厚生労働省委託事業)の推進体制・条件整備の支援に努める。

3 家庭・地域の教育機能の活性化を図る

4 社会教育施設(青年の家、公民館、博物館、図書館等)を活用して、PTA・婦人会・青年会・少年団体等を支援し、活動の充実に努める。

平成20年度 研修事業年間計画

(国頭教育事務所) No.1

日	4 月	5 月	6 月
1	火 初任者研修(小中①)開講式等 教育庁関係幹合交付式	木	日
2	水 初任研拠点校指導教員等研修会①	金	月
3	木	土 憲法記念日	火 教育情報化推進講座(国頭) 高校入試分析説明会(国頭) 県生徒指導推進会議
4	金 県巡回教育相談連絡協議会① 教科書無償給与事務説明会 国頭地区指導主事等研修会①	日 みどりの日	水 学対訪問(国頭)宜野座小 巡回教育相談委員会訪問(伊是名村)
5	土	月 こどもの日	木 初任研(小中⑤)
6	日	火 振替休日	金 生徒指導・教育相談計画訪問(屋部小) 人事担当者会②
7	月	水 地区学対企画委員会①	土 第35回夏季総合体育大会(1日目)
8	火 指導方法工夫改善担当者連絡協議会	木 新任特別支援学級等担当教員研修会～9日	日 第35回夏季総合体育大会(2日目)
9	水 教育事務所所長会議①	金 教育事務所所長会議② 教育事務所等情報教育担当者会 豊かな体験(農漁村宿泊体験)連絡協議会①仮	月 国頭地区指導主事等研修会②
10	木 初任研(小中②)・校長連絡協議会① 初任研拠点校指導教員等研修会② 退職者感謝状贈呈式	土	火 学対訪問(国頭)金武小
11	金 県スクールカウンセラー連絡協議会① 10年経験者研修担当者連絡協議会①(本庁) 教育事務所学対担当者会①	日	水 市町村教育相談員等研修会①
12	土	月 臨時的任用教員研修会	木 初任研担当主事会① 社会教育行政担当者研修会(～13日) 生徒指導・教育相談計画訪問(大北小)
13	日	火 総合訪問①[屋我地中] 幼稚園10年経験者研修連絡協議会(本庁)	金 教育事務所所長会③ 特支コーディネーター養成研修(国頭)② 幼稚園長等運営管理協議会(各教育事務所) 栄養教諭初任者研修、栄養職員10年研修
14	月 教育事務所等指導班長会① 基礎学力向上推進地域連絡協議会①	水 小・中教育相談担当者研修会	土
15	火 10年研校長等連絡協議会 研究指定校等連絡協議会 生涯学習推進連絡会・コーディネーター研	木 初任研(小中③) 特支コーディネーター養成研修(国頭①)	日
16	水 教育事務所等指導主事連絡協議会①	金 第一回小中教頭研修会(評価システムⅠ) 豊かな体験(仲間と学ぶ宿泊体験)連絡協議会①(仮) 教育事務所総務班長会議①	月 教職員評価システム評価者研修Ⅱ(新任)
17	木 市町村学対担当者等連絡協議会 教育事務所生徒指導担当連絡協議会① 第1回学校安全担当指導主事連絡会、第2回県SGリーダー連絡協議会	土	火 地区別性・エイズ薬物教育研修会(国頭・中頭) 地区別養護教諭研修会(国頭) 学対訪問(国頭)東江中 巡回教育相談委員会訪問(伊江村)
18	金 全県指導主事等連絡協議会① 学校評価担当者連絡協議会① 特別支援担当者会 人事担当者会議① 不登校問題対策11市連絡協議会①	日 家庭の日	水
19	土	月 国頭地区学対委員会総会 司書教諭等研修会(各教育事務所) 読み聞かせボランティア研修協議会 生徒指導訪問(宜野座中、金武中) 中高英語担当合同研修会①	木 新任特別支援学級等担当教員研修会～20日 生徒指導・教育相談計画訪問(屋部中)
20	日 家庭の日	火	金 ・10年経験者研修② 幼稚園新教育課程編成要領作成委員会③
21	月	水 地区スクールカウンセラー等連絡協議会① 幼稚園新教育課程編成要領作成委員会②	土
22	火 全国学力学習状況調査(小6、中3)	木 総合訪問②[嘉雲小]	日
23	水 新規採用学校栄養職員研修校長等連絡協議会 県子どもの読書活動推進フォーラム	金 小中生徒指導主任研修会 小中学校新規採用事務職員研修	月 慰霊の日
24	木 10年経験者研修① 新規採用養護教諭研修校長等連絡協議会 基礎学力向上推進地域連絡協議会②	土	火 国頭地区学対委員会総会
25	金 第一回小中校長研(評価シスⅠ、行政説明・午商) 教育事務所英語教育担当者会① 幼稚園新教育課程編成要領作成委員会① 生涯学習・社会教育行政連絡会	日	水 総合訪問④[久辺小] 特別支援教育スーパーバイザー養成研②
26	土	月	木 初任研(小中⑥) 生徒指導・教育相談計画訪問(本部中)
27	日	火 地区別学校給食指導者研修会(国頭)	金 10年経験者研修③
28	月 栄養教諭初任者研修校長等連絡協議会	水 総合訪問③[今帰仁中] 特別支援教育スーパーバイザー養成研①	土
29	火 昭和の日	木 初任研(小中④) 特別支援教育管理職研修(国頭①) 小学校体育実技指導者講習会(水泳) 生徒指導・教育相談計画訪問(名護中)	日
30	水 特別支援教育地方協議会① 小学校英語活動研修① 英語担当研修①(中) 幼稚園新規採用教員研修連絡協議会	金 小中教務主任研修会	月 第二回小中教頭研修会(評価システムⅡ)
31		土	

平成20年度 研修事業年間計画

(国頭教育事務所) No.2

日	7 月	8 月	9 月
1	火 特支コーディネーターグレードアップ研① 教科書需要教報告事務説明会(国頭)	金 10年経験者研修⑨	月 小中教育課程編成要領編集会議①
2	水 10年経験者研修④ 生徒指導・教育相談計画訪問(本部小)	土	火
3	木 初任研(中⑦) 巡回教育相談委員会訪問(伊平屋村)	日	水 スクールガード養成講習会 特支コーディネーターグレードアップ研修②
4	金 教育事務所等道徳担当者会議 人事担当者会③	月 10年経験者研修⑩⑪ 小学校英語活動研修②	木 初任研(小⑫) 学対訪問(国頭)兼次小 運動部活動指導者講習会 第二回小中学校長研修会
5	土	火 新教育課程説明会(県:予定) 小中道徳主任研修会(予定)	金
6	日	水 初任宿泊研(小⑬中⑭)～8日 学校体育実武道指導者要請講習会(～8日)	土 社会教育関係団体等指導者研修会
7	月	木 教育事務所長会議⑤ 初任宿泊研(小⑯中⑰) 九州地区難聴言語障害計画研究大会～8日 地区講座(国頭) 第2回栄養教諭初任者研修(～8日)	日
8	火 総合訪問⑤(羽地中)	金 初任宿泊研(小⑱中⑲) 学校栄養職員10年経験者研修 全県幼稚園教諭等研修会	月
9	水 教育事務所等道徳担当者会議 生徒指導・教育相談計画訪問(今帰仁小)	土	火 学対訪問(国頭)大宜味中
10	木 初任研拠点校指導教員等研修会③ 特別支援教育管理職研修(国頭②)	日	水 人事担当者会④(～12日)
11	金 教育事務所等指導班長会② 運動部活動外部指導者研修会 幼稚園新教育課程編成要領作成委員会④	月 英語担当研修② 小学校体育実技指導者講習会(～12日)	木 総合訪問⑥(湧川小)
12	土	火 初任研(本庁) 10年経験者研修⑯ 特別支援教育スーパーバイザー養成研④ 巡回教育相談委員会訪問(宜野座村) 就学指導地方連絡協議会(国頭・中頭)	金 園長等運営管理協議会(各教育事務所) 第3回栄養教諭初任者研修 学校栄養職員10年経験者研修
13	日	水 10年経験者研修⑳⑳ 特別支援教育スーパーバイザー養成研⑤ 学校栄養職員10年経験者研修(～15日) 県生徒指導関係事業連絡協議会	土
14	月	木 特別支援教育スーパーバイザー養成研⑥ 小学校英語活動研修③	日
15	火	金 旧盆	月 敬老の日
16	水	土	火
17	木	日 家庭の日	水 初任研担当主事会②
18	金	月 教員候補者選考二次試験(1日目)	木 教育事務所長会議⑥
19	土 第35回県中学校体育大会開会式	火 教員候補者選考二次試験(2日目) 初任研(センター①)、第2回新採用小学校栄養職員研修会(～22日) 10年経験者研修(各市町村)	金 幼稚園新教育課程編成要領作成委員会⑤
20	日 教員候補者選考一次試験 県中学校野球選手権大会開会式	水 教員候補者選考二次試験(3日目) 初任研(センター②) 10年経験者研修(各市町村)	土
21	月 海の日・家庭の日	木 教員候補者選考二次試験(予備日) 初任研(センター③)、学校栄養職員10年経験者研修 第60回九州地区小学校長協議会沖縄大会～22日 10年経験者研修(各市町村) 学習指導方法(算・教・英)工夫改善研	日
22	火 教員候補者選考一次試験(予備日) 巡回教育相談委員会訪問(国頭村)	金 第二次管理職候補者選考試験 初任研(センター④) 10年経験者研修(各市町村)	月
23	水 管理職候補者選考一次試験 中学生英語キャンプ(～25日)	土 教員候補者選考二次試験(予備日)	火 秋分の日
24	木 初任研(小⑳中㉑) 巡回教育相談委員会訪問(東村)	日 第三次管理職候補者選考試験(予備日)	水 特別支援教育スーパーバイザー養成研⑨
25	金 教育事務所教育課程担当者会① 巡回教育相談委員会訪問(大宜味村) 発達障害研修①	月	木
26	土 第一次管理職候補者選考試験(予備日)	火 新教育課程説明会(県:予定) 小中道徳主任研修会(予定)	金
27	日	水 生徒指導連絡協議会生徒指導研修会 特別支援教育スーパーバイザー養成研⑦	土
28	月 10年経験者研修⑵ 沖縄県栄養教諭・学校栄養職員等研修会(～29日)	木 英語担当研修(小中合同)③	日
29	火 10年経験者研修⑶ 教職経験5年研修 初任研(小㉒中㉓) 巡回教育相談委員会訪問(今帰仁村)	金 特別支援教育スーパーバイザー養成研⑧ 国頭地区指導主事等研修会③ 発達障害研修②	月
30	水 10年経験者研修⑷⑸ 特別支援教育スーパーバイザー養成研③ 巡回教育相談委員会訪問(本部町) 幼稚園新規採用教員宿泊研修(～8/1)	土	火
31	木 教育事務所長会議④ 体力づくり・体育指導改善講習会(～8/1) 巡回教育相談委員会訪問(金武町)	日	

日	1 月	2 月	3 月
1	木 元旦	日	日
2	金	月	月
3	土	火	火
4	日	水	水
5	月 仕事始め	木	木
6	火	金	金
7	水	土	土
8	木	日	日
9	金 教育事務所長会議①	月 県立高校一般入学・特別願書受付①	月 県立高校入学者選抜学力検査(国理英) 県立特別支援学校学力検査
10	土	火 教育事務所長会議② 県立高校一般入学・特別願書受付②	火 県立高校入学者選抜学力検査(社教) 県立特別支援学校学力検査
11	日	水 建国記念の日	水 地区学対企画委員会③
12	月 成人の日	木	木 初任研校長連絡協議会③
13	火	金 教育事務所総務班長会議③	金
14	水 教育事務所等指導主事連絡協議会②	土	土
15	木 教育事務所生徒指導担当連絡協議会② 第3回学校安全担当指導主事連絡会	日 沖縄県民カレッジ交流会 家庭の日	日 家庭の日
16	金 全県指導主事等連絡協議会② 学校評価担当者連絡協議会② 人事担当者会議④ 不登校問題対策11市連絡協議会②	月 県立高校志願変更申し出①	月 県立高校一般合格発表 県立特別支援学校合格発表
17	土	火 県立高校志願変更申し出②	火 県立高校第2次募集願書受付①
18	日 家庭の日	水	水 県立高校第2次募集願書受付②
19	月 県立高校連携入学・推薦入学願書受付①	木 初任研(小中)報告会、閉講式) 初任研校長連絡協議会② 初任研拠点校指導教員等研⑤ 人事担当者会議④	木 教育事務所長会議③ 県立高校第2次募集志願変更再提出 人事担当者会議②
20	火 県立高校連携入学・推薦入学願書受付② 生涯学習推進連絡会・コーディネーター研	金	金 春分の日
21	水 特別支援教育地方協議会②	土	土
22	木 県スクールカウンセラー連絡協議会② 教育事務所学対担当者②	日	日
23	金 第三回小中学校長研修会(施策説明等) 栄養教諭初任者研修校長等連絡協議会	月 県立高校願書取り下げ再提出願①	月 国頭地区指導主事等研修会⑤
24	土	火 県立高校願書取り下げ再提出願②	火
25	日	水	水
26	月 新規採用学校栄養職員研修校長等連絡協議会	木	木
27	火 地区学対企画委員会②	金 地区学対連絡協議会	金 県立高校第2次募集合格発表
28	水	土	土
29	木 教育事務所長会議④		日
30	金 生徒指導連絡協議会生徒指導研修会 人事担当者会議④ 沖縄県社会教育研究大会 新規採用養護教諭研修校長等連絡協議会 県立高校連携入学・推薦入学選抜結果通知期限		月
31	土		火 退職者辞令交付式

平成20年度 研修事業計画一覧表

研修番号	事業名	対象校種	対象教員	実施期日	日数	予定人員	会場	内容	形態
001	初任者研修会(小中①)	小中	初任者	4/1	1		北部合同庁舎	辞令交付式 教員としての心構え(服務)等	指定
001	初任者研修会(小中②)	小中	初任者	4/10	1		北部合同庁舎	初任者研修の概要 事例発表	指定
001	初任者研修会(小中③)	小中	初任者	5/15	1		北部合同庁舎	実践的課題研究の進め方 児童生徒理解	指定
001	初任者研修会(小中④)	小中	初任者	5/29	1		管内小学校	へき地教育 複式学級の指導	指定
001	初任者研修会(小中⑤)	小中	初任者	6/5	1		北部合同庁舎	平和教育の進め方 平和教育の実践	指定
001	初任者研修会(小中⑥)	小中	初任者	6/26	1		管内小学校 管内中学校	示範授業の参観(小:学活) (中:道徳) 授業研究会 校長講話	指定
001	初任者研修会(中⑦)	中	初任者	7/3	1		管内中学校	示範授業の参観(各教科) 授業研究会 校長講話	指定
001	初任者研修会(小⑦中⑧)	小中	初任者	7/24	1		北部合同庁舎	キャリア教育の意義・方法・展開	指定
001	初任者研修会(小⑧中⑨)	小中	初任者	7/29	1		北部合同庁舎	特別支援教育の理解と指導の実際	指定
001	初任者研修会(小⑨⑩⑪中⑩⑪⑫)	小中	初任者	8/6 { 8/8	3		ホテル タニユー	学級経営の診断と評価 教育相談と児童生徒理解 道徳・学活の授業の進め方 体験的活動研修 等	指定
001	初任者研修会(小⑫)	小	初任者	9/4	1		管内小学校	示範授業の参観(道徳)	指定
001	初任者研修会(中⑬)	中	初任者	10/2	1		管内中学校	示範授業の参観(学活) 授業研究会 校長講話	指定
001	初任者研修会(小⑬)	小	初任者	10/16	1		管内小学校	初任者代表授業(学活) 授業研究会 校長講話	指定
001	初任者研修会(小中⑭)	小中	初任者	10/30	1		管内小学校 管内中学校	初任者代表授業(小:道徳) 初任者代表授業(中:学活) 授業研究会 校長講話	指定
001	初任者研修会(小中⑮)	小中	初任者	2/5	1		特別支援学校	障害児の教育 授業参観 施設見学 校長講話	指定
001	初任者研修会(小中⑯)	小中	初任者	2/19	1		北部合同庁舎	実践的課題研究報告会 閉講式	指定
002	初任研校長連絡協議会 (①②③)	小中	校長	4/10 2/19 3/12	3		北部合同庁舎	初任者研修の概要説明 初任者研修のまとめと評価	指定
003	初任研拠点校指導教員等研修会 (①②③④⑤)	小中	拠点校指導教員等	4/2 4/10 7/10 11/27 2/19	5		北部合同庁舎	初任者研修の概要 初任者研修年間計画の作成 初任者研修推進の現状と課題 実践的課題研究の進め方 初任者研修のまとめと評価	指定
004	教育課程研究研究会	初小中	研究委員	5月8日	1	90	北部合同庁舎	教育課程研究の推進	指定
005	幼稚園新教育課程等説明会	幼	校長, 教頭, 教諭	10月7日	各1	550	北部合同庁舎	新教育課程の理解	指定
006	新教育課程説明会(小)	小	校長, 教頭, 教諭	10月24日	各1	350	名護小学校		
007	新教育課程説明会(中)	中	校長, 教頭, 教諭	11月7日	各1	350	名護中学校		

平成20年度 研修事業計画一覧表

事業 番号	事業名	対象 校種	対象教員	実施期日	日 数	予 定 人 員	会 場	内 容	形態
008	教職経験5年研修会①	小中	5年目教諭	7月29日	1	30	北部合同庁舎	児童生徒理解 生徒指導体制 教育相談	指定
008	教職経験5年研修会②	小中	5年目教諭	6月～11月	1	30	勤務校	研究授業 研究協議	指定
009	10年経験者研修①	小中	10年目教諭	4月24日	1	25	北部合同庁舎	共通(10年研の概要・服務と使命感・沖縄県教育主要施策・危機管理)	指定
009	10年経験者研修②	小中	10年目教諭	6月20日	1	25	北部合同庁舎	生徒指導(教育相談・児童生徒理解 いじめ・不登校等生徒指導上の対応 生徒指導体制)	指定
009	10年経験者研修③	小中	10年目教諭	6月27日	1	25	北部合同庁舎	教科指導等(特別活動)	指定
009	10年経験者研修④	小中	10年目教諭	7月2日	1	25	北部合同庁舎	教科指導等研修(道徳)	指定
009	10年経験者研修⑤	小中	10年目教諭	7月28日	1	25	北部合同庁舎	社会教育・生涯学習(講話とワーク ショップ) 地域連携担当教員研と合同開催	指定
009	10年経験者研修⑥	小中	10年目教諭	7月29日	1	25	北部合同庁舎	選択研修(特別支援教育) 配慮を要する児童生徒の理解と支援	指定
009	10年経験者研修⑦	小中	10年目教諭	7月30日	1	25	北部合同庁舎	教科指導等(各教科)	指定
009	10年経験者研修⑧	小中	10年目教諭	7月30日	1	25	北部合同庁舎	教科指導等(総合)(環境教育・講話 とワークショップ)	指定
009	10年経験者研修⑨	小中	10年目教諭	8月1日	1	25	北部合同庁舎	教科指導等(総合)(国際理解・講話 とワークショップ)	指定
009	10年経験者研修⑩	小中	10年目教諭	8月4日	1	25	北部合同庁舎	共通研修(メンタルヘルス・講話と ワークショップ)	指定
009	10年経験者研修⑪	小中	10年目教諭	8月4日	1	25	北部合同庁舎	教科指導法(各教科)	指定
009	10年経験者研修⑫	小中	10年目教諭	8月12日	1	25	北部合同庁舎	学校組織マネジメント(講話とワーク ショップ)	指定
009	10年経験者研修⑬	小中	10年目教諭	8月13日	1	25	北部合同庁舎	各教科指導法 (道徳・学活模擬授業・研究協議)	指定
009	10年経験者研修⑭	小中	10年目教諭	8月13日	1	25	北部合同庁舎	各教科指導法 (各教科模擬授業・研究協議)	指定
010	10年研校長等連絡協議会	小中	校長・市町村指導主事	4月15日	1	35	北部合同庁舎	10年研の概要説明 推進協議	指定
011	園長等運営管理協議会	小中	校長・市町村指導主事	6月13日	1	50	北部合同庁舎	幼稚園教育の在り方 実践発表 研究協議	職務
012	小・中校長研修会①～③	小中	校長等	4月25日 9月5日 1月23日	3	95	北部合同庁舎	教育施策 教育課程全般 その他	職務
013	小・中教頭研修会①～③	小中	教頭等	5月2日 6月30日 10月24日	3	90	北部合同庁舎	教育施策 教育課程全般 その他	職務

平成20年度 研修事業計画一覧表

事業番号	事業名	対象校種	対象教員	実施期日	日数	予定人員	会場	内容	形態
014	小・中教務主任研修会	小中	教務主任	5月30日	1	71	北部合同庁舎	教務主任の職務内容 学校経営と教務主任 教育課程の編成・実施・評価 研究協議	職務
015	教職員評価システム評価者研修Ⅰ	小中	教育長	4月25日	1	95	北部合同庁舎	教職員評価システムの年間手続き及び評価の留意点等の確認	職務
			校長	5月16日					
015	教職員評価システム評価者研修Ⅱ	小中	新任評価者 教育長, 校長, 教頭等	6月16日	1		北部合同庁舎	教職員評価システムの実践事例報告	職務
016	小中学生指導主任研修会	小・中	教諭	5月23日	1	78	合同庁舎2階大会議室	・管内の生徒指導の現状 ・生徒指導体制 ・児童生徒理解	職務
017	道徳主任研修会	小中	道徳主任	8月5・26日(予定)	1	71	北部合同庁舎	公開授業 事例研究 協議(道徳主任の役割と連携)	専門
018	小学校体育実技研修会(水泳実技講習会)	小	教諭	5月29日	1	20	今帰仁村営プール	・水泳実技講習 ・応急処置実習	専門
019	小中学習指導方法工夫改善研修会	小中	少人数加配 教諭	8月21日	1	20	北部合同庁舎	学習指導方法の工夫改善 研究協議	専門
020	中学生英語キャンプ	中	生徒	7/23～7/25	3	50	沖縄県農協教育研修所	中学生の聞く、話すを中心とした英会話の向上のための英語活動	課題
021	小学校英語研修①～④	小	教諭	4/30,8/4 8/14,10/21	4	53	北部合同庁舎	小学校英語活動に係る研修	専門
022	小中学校英語担当者合同研修①～③	小中	教諭	4/30,8/11 8/28	3	78	北部合同庁舎	小学校英語活動の理解と連携, 入門期の英語指導方法の工夫改善	専門
023	地区指導主事等研修会	市町村	指導主事等	4/4	5	30	北部合同庁舎	・教育行政の推進に係る事項の協議 ・教育行政の課題解決に係る事項の協議 ・情報交換 事例発表 等	専門
				6/9					
				8/29					
				12/19					
				3/23					
024	司書教諭・図書館主任研修会	小中	司書教諭・図書館主任	5月19日	1	71	北部合同庁舎	図書館運営と司書教諭の役割 実践発表 研究協議	専門
025	臨時的任用教諭研修会	小中	臨任教諭	5/12	1	40	北部合同庁舎	教師としての心構え(服務等) 学級経営 教科指導 生徒理解 生徒指導	専門
026	地区学対委員会・総会		学対関係者	5月19日	1	60	北部合同庁舎	地区学対の取組・方針 専門部会	課題
027	地区学対委員会連絡協議会		学対関係者	2月27日	1	100	北部合同庁舎	地区及び地域学対の実践報告会 研究協議	課題
028	地区学対企画委員会①②③		学対関係者	5月9日 1月27日 3月11日	3	12	北部合同庁舎	活動計画 連絡協議会の企画・運営等 反省・評価・次年度の取組	課題
029	総合訪問①～⑥	小中	教職員等	5月13日	6	30	屋我地中	学校教育全般について 授業研究分科会	課題
				5月22日			嘉芸小		
				5月28日			今帰仁中		
				6月25日			久辺小		
				7月8日			羽地中		
				9月11日			湧川小		
030	キャリア教育連携推進会議	小中高	教諭	12/11	1	85	北部合同庁舎	パネルディスカッション, 協議, 情報交換等(未来を語る児童生徒フォーラムと合同開催)	課題
031	未来を語る児童生徒フォーラム	小中高	生徒	12/11	1	220	北部合同庁舎	異校種間で互いの体験活動を発表, 協議	課題
032	特別支援教育コーディネーター養成研修①②	小中高特	新規コーディネーター	5月15日 6月13日	2	50	北部合同庁舎	特別支援教育コーディネーターの役割について	指定
033	特別支援教育コーディネーターグレードアップ研修①②	小中高特	継続コーディネーター	7月1日 9月3日	2	40	北部合同庁舎	特別支援教育コーディネーターのネットワーク作り, 事例検討会等	指定

平成20年度 研修事業計画一覧表

事業 番号	事業名	対象 校種	対象教員	実施期日	日 数	予 定 人 員	会 場	内 容	形態
034	特別支援教育管理職研修①②	小中	校長 教頭	5月29日 7月10日	2	140	北部 合同庁舎	特別支援教育に関する校内支援体制の構築	指定
035	発達障害研修①②	幼小中 高特	関係教諭	7月25日 8月29日	2	50	北部 合同庁舎	発達障害児童生徒の理解	指定
036	小中教育相談担当者研修会	小中	教諭	5月14日	1	80	北部 合同庁舎	教育相談担当教員の役割 カウンセリング理論・演習 事例研究	課題
037	生徒指導・教育相談計画訪問	小・中	学校	5月30日 6月6日 6月12日 6月19日 6月26日 7月2日 7月9日	1		名護中 屋部小 大北小 屋部中 本部中 本部小 今帰仁小	・生徒指導体制 ・教育相談体制 ・児童生徒理解推進体制	課題
038	スクールガード養成講習会	小	各学校ス クール ガード	9月3日	1	40	合同庁舎2 階大会議 室	・学校安全 ・スクールガードの職務	指定
039	市町村教育相談員等研修会①②③	市町 村	市町村教 育相談員 等	6月11日 10月15日 2月4日	3	30	北部 合同庁舎	不登校児童生徒の指導支援 事例研究	課題
040	地区スクールカウンセラー連絡協議会①②	小中	校長 担当教諭 SC	5月21日 11月26日	2	30	北部 合同庁舎	地区の方針及び趣旨説明 不登校児童生徒の実態 事例研究・情報交換	課題
041	地域連携担当教員等研修会	小・中	教員等	7月28日	1	64	北部 合同庁舎	地域連携担当教員の役割 地域人材を活用した物づくり 講話、ワークショップ	課題
042	読み聞かせボランティア研修協議会	幼小 中	保護者・ 地域の 方・教諭	5月19日	1		北部 合同庁舎	読み聞かせの意義・現状・実践発表	課題

平成20年度 国頭地区管内研究指定校及び推進事業等
文部科学省指定

学校名・委員会名	研究領域 趣旨等	研究主題等	研究期間	備考
東村教育委員会 (推進地域・推進校) 高江中学校 東中学校 有銘中学校	豊かな体験活動推進事業	主体的に自己の進路選択・決定ができる生徒の育成	平成20	
伊平屋小学校 (仲間と学ぶ宿泊体験推進校)		○自然の中での長期宿泊体験活動をはじめとした様々な体験活動を通じ、主体性をもって課題解決型の活動を行う。	平成19～20	
金武小学校	体育科	運動の楽しさや喜びを味わうことができる学習指導の工夫 ～一人一人のめあて学習を通して～	平成19～21	県教育委員会指定
宜野座村教育委員会 (宜野座小学校) ※県教育委員会指定	食育	望ましい食習慣を身につけた心身共に健康な児童の育成 ～栄養教諭・学校・地域との連携を通して～	平成19～20	研究発表会 1月30日(金)
久辺中学校	児童生徒の心に響く道徳教育推進事業	豊かな心をもち、自ら学び実践できる生徒の育成 ～全教育活動を通じた道徳教育の充実～	平成19～20	研究発表会 11月26日(水)
久志小学校 (拠点校)	英語活動等国際理解活動推進事業	小学校における英語活動等国際理解活動について指導法等の確立を図るために、ALTや地域人材等の効果的な活用を含めた実践的な取組を行う。	平成19～20	
本部小学校 大宮中学校	全国学力学習状況調査等を活用した学校改善の推進に係る実践研究	学校改善支援プラン等を踏まえ、全国学力・学習状況調査の結果からみられる課題の改善に向けての実践研究を、学力向上支援事業実施要項に基づき実施する。	平成20	

沖縄県教育委員会指定等

学校名・委員会名	研究領域 趣旨等	研究主題等	研究期間	備考
大宮小学校	教育課程 幼小連携	共に響き合うコミュニケーションの能力の育成 ～幼児児童理解に基づく生徒指導と幼小連携教育を通して～	平成18～20	研究発表会 11月28日(金)
宜野座村教育委員会 松田小学校 宜野座中学校	基礎学力 推進地域	基礎学力の定着を図る学習指導の工夫	平成20～22	
漢那小学校	開かれた 学校づくり	基子どもたち一人一人を輝かせ、世界へ夢が広がる学校の創造 ～地域の教育資源を活用した開かれた学校づくり～	平成20～22	
奥小学校	環境教育 モデル校	地域のよさを生かし、豊かな心を育てる環境教育 ～水生生物等水質調査に関すること～	平成20～22	県教育庁文化環境部自然保護部

(2) 研修修了者 (平成19年度)

中央研修講座

勤務校	職名	氏名	部会	備考
源河小学校	教頭	上間 亨	校長・教頭	独立行政法人教員研修センター

県立総合教育センター長期研修

勤務校	職名	氏名	研究教科等	備考
久辺小学校	教諭	知念 政子	算数	前期
天底小学校	教諭	大城 豊	へき地教育	前期
名護小学校	教諭	山川 雅代	小学校英語活動	前期
大宮小学校	教諭	伊波 勉	初等理科	前期
北国小学校	教諭	宮里 さつき	小学校国語	後期
屋我地小学校	教諭	宮城 啓	小学校社会	後期
宜野座小学校	教諭	山城 一也	総合的な学習の時間	後期
本部中学校	教諭	盛山 諭	数学	後期

名護市立教育研究所長期研修

勤務校	職名	氏名	研究領域	備考
安和小学校	教諭	宮里 匠 哲	小学校英語活動	前期
羽地中学校	教諭	宮里 多希子	社会	前期
羽地小学校	教諭	松永 しお子	算数	後期

9.小中学校の状況

(1) 小学校

市町村	学校名 学校名	1年	2年	3年	4年	5年	6年	学級数						特別支援学級			合計		
		児童数	児童数	児童数	児童数	児童数	児童数	1年	2年	3年	4年	5年	6年	学級数	知的	内訳 言語 その他	児童数	学級数	
国頭村	北 国	2	1	0	0	1	0	0.5	0.5	0	0	1	0	0				4	2
	奥	2	1	2	1	2	0	0.5	0.5	0.5	0.5	1	0				8	3	
	佐 手	0	0	0	2	1	1	0	0	0	1	0.5	0.5	0				4	2
	辺野喜(分)	0	0	0	0	0	1	0	0	0	0	0	1	0				1	1
	安 田	0	3	2	4	2	2	0	1	0.5	0.5	0.5	0.5	0				13	3
	安 波	2	1	0	0	1	0	0.5	0.5	0	0	1	0	0				4	2
	辺土名	33	32	30	27	24	33	1	1	1	1	1	1	1	2			181	7
	小計	60	51	50	49	50	47	3.5	4.5	3	4	6	4	3	5	0	1	313	28
大宜味村	喜如嘉	8	9	8	7	7	6	1	1	0.5	0.5	0.5	0.5	1	1			46	5
	大宜味	4	11	5	5	6	7	1	0.5	0.5	0.5	0.5	1					38	4
	塩 屋	7	9	5	10	10	9	1	0.5	0.5	1	1	1					50	5
	津 波	8	5	3	4	4	5	1	1	0.5	0.5	0.5	0.5					29	4
	小計	27	34	21	26	27	27	4	3	2	2.5	2.5	3	1	1	0	0	163	18
東 村	高 江	1	1	2	2	1	1	0.5	0.5	0.5	0.5	1	0					8	3
	東	11	9	10	12	13	15	1	1	1	1	1	1	1	1			71	7
	有 銘	3	4	4	3	7	5	0.5	0.5	0.5	0.5	0.5	0.5	1	1			27	4
	小計	15	14	16	17	21	21	2	2	2	2	2.5	1.5	2	2	0	0	106	14
今帰仁村	兼 次	16	21	17	18	24	25	1	1	1	1	1	1	0				121	6
	今帰仁	42	66	43	46	39	40	2	2	2	2	1	1	1	3			279	11
	天 底	20	18	22	22	18	23	1	1	1	1	1	1	1	3	0		126	7
	湧 川	8	3	3	2	6	5	1	1	0.5	0.5	0.5	0.5	0	0			27	4
	古宇利	1	2	5	2	2	1	0.5	0.5	0.5	0.5	0.5	0.5	0				13	3
	小計	87	110	90	90	89	94	5.5	5.5	5	5	4	4	2	6	0	0	566	31
本 部 町	本 部	68	60	70	81	72	82	2	2	2	3	2	3	2	6		3	442	16
	健堅(分)	7	8	10	0	0	0	1	1	1	0	0	0	0				25	3
	伊豆味	5	7	9	3	9	8	1	0.5	0.5	0.5	0.5	1	0				41	4
	崎本部	4	4	3	9	5	6	0.5	0.5	0.5	0.5	0.5	0					31	3
	瀬 底	8	4	4	6	13	4	1	1	0.5	0.5	1	1	0				39	5
	水 納	0	1	1	1	0	0	0	1	0.5	0.5	0	0	0				3	2
	上本部	28	22	26	19	23	36	1	1	1	1	1	1	1	2		0	156	7
小計	120	106	123	119	122	136	6.5	7	6	6	5	6.5	3	8	0	3	737	40	
名 護 市	屋我地	6	15	18	19	16	11	1	1	1	1	1	1	1	1			86	7
	源 河	6	11	6	9	8	5	1	1	0.5	0.5	0.5	0.5	0			0	45	4
	真喜屋	18	26	27	23	21	14	1	1	1	1	1	1	1				130	7
	羽 地	51	52	49	56	60	67	2	2	2	2	2	2	1	4			339	13
	稲 田	21	21	22	22	20	15	1	1	1	1	1	1	0				121	6
	安 和	7	14	12	15	12	25	1	1	1	1	1	1	1	1			86	7
	屋 部	56	61	70	54	56	63	2	2	2	2	2	2	1	4			364	13
	中山(分)	4	5	5	4	0	0	1	1	0.5	0.5	0	0	0				18	3
	大 宮	128	158	144	143	148	149	4	4	4	4	4	4	1	5			875	25
	名 護	136	131	137	94	117	112	4	4	4	3	3	3	1	7			734	22
	東 江	114	116	133	104	112	107	3	3	4	3	3	3	1	6			692	20
	瀬喜田	9	15	14	9	13	11	1	1	1	1	1	1	0	0			71	6
	天仁屋	2	1	0	1	1	2	0.5	0.5	0	1	0.5	0.5	0				7	3
	三 原	4	6	3	9	3	6	1	1	0.5	0.5	0.5	0.5	0				31	4
	嘉 陽	3	3	3	0	1	1	0.5	0.5	1	0	0.5	0.5	0				11	3
	久 志	12	11	6	13	9	5	1	1	1	1	0.5	0.5	1	3			59	6
久 辺	24	25	31	26	34	35	1	1	1	1	1	1	2	2	1		178	8	
大 北	108	92	91	112	81	93	3	3	3	3	3	3	2	3	1		581	20	
小計	709	763	771	713	712	721	29	29	28.5	26.5	25.5	25.5	13	37	0	2	4,428	177	
宜野座村	松 田	13	12	10	16	18	18	1	1	1	1	1	1	1	1			88	7
	宜野座	36	33	31	32	22	35	1	1	1	1	1	1	1	1			190	7
	漢 那	14	16	24	18	20	17	1	1	1	1	1	1	1	1			110	7
	小計	63	61	65	66	60	70	3	3	3	3	3	3	3	3	0	0	388	21
金武町	中 川	9	13	15	12	15	16	1	1	1	1	1	1	0				80	6
	金 武	84	87	78	91	72	81	3	3	2	3	2	3	1	3			496	17
	嘉 芸	35	24	26	38	31	23	1	1	1	1	1	1	0				177	6
小計	128	124	119	141	118	120	5	5	4	5	4	5	1	3	0	0	753	29	
伊江村	伊 江	15	24	15	16	24	24	1	1	1	1	1	1	2	2	1		121	8
	西	35	29	27	26	26	29	1	1	1	1	1	1	1	2			174	7
	小計	50	53	42	42	50	53	2	2	2	2	2	2	3	4	0	1	295	15
伊平屋	伊平屋	22	18	15	14	10	16	1	1	1	1	1	1	1	2			97	7
	野 甫	2	0	2	2	0	1	0.5	0	0.5	0.5	0	0.5	0				7	2
	小計	24	18	17	16	10	17	1.5	1	1.5	1.5	1	1.5	1	2	0	0	104	9
伊達名	伊達名	17	28	27	21	29	27	1	1	1	1	1	1	1	1			150	7
	小計	17	28	27	21	29	27	1	1	1	1	1	1	1	1	0	0	150	7
合 計		1,300	1362	1341	1300	1288	1333	63	63	58	58.5	56.5	57	33	72	0	7	8,003	389

校 長	教 頭	校長・教諭等			合計	養 護 教 諭	事 務 員		榮 職 單 獨	養 員 共 同	總 計	加 配 指 導 法 改 善 初 任 研 通 級 等
		教 諭	欠 員	合計			一 般	函 書				
1	0	2	1	4	1	1				6		
1	1	3	0	5	1	1				7		
1	1	1	1	4	1	1				6		
0	0	2	0	2						2		
1	1	3	0	5	1	1				7		
1	0	2	0	3	1	1				5		
1	1	8	0	10	1	1				12	指導改1	
1	1	8	1	11	1	1				13		
7	5	29	3	44	7	7	0	0	0	58		
1	1	4	1	7	1	1				9		
1	1	4	0	6	1	1			1	9		
1	1	5	0	7	1	1				9		
1	1	3	1	6	1	1				8		
4	4	16	2	26	4	4	0	0	1	35		
1	0	3	1	5	1					6		
1	0	8	1	10	1			1		12		
1	0	4	1	6	1					7		
3	0	15	3	21	3	0	0	1	0	25		
1	1	7	0	9	1	1				11		
1	1	11	1	14	1	1				16	指導改2	
1	1	7	1	10	1	1				12		
1	1	3	1	6	1	1				8		
1	1	3	0	5	1	1				7		
5	5	31	3	44	5	5	0	0	0	54		
1	1	17	1	20	1	1				22	指導改2・通級1	
0	1	3	1	5						5		
1	0	5	0	6	1					7		
1	1	3	0	5	1	1				7		
1	0	5	1	7	1					8		
1	0	1	1	3	1	1				5		
1	1	8	0	10	1	1			1	13		
6	4	42	4	56	6	4	0	0	1	67		
1	1	7	1	10	1	1				12		
1	1	4	0	6	1	1				8		
1	1	7	1	10	1	1				12		
1	1	12	2	16	1	1				18	指導改1	
1	1	6	1	9	1	1				11		
1	1	7	1	10	1	1				12		
1	1	14	0	16	1	1			1	19	指導改1	
0	0	3	2	5						5		
1	1	27	0	29	2	1				32	指導改2・拠点校1・通級2・少人数2	
1	2	22	2	27	1	1			1	30	指導改2	
1	1	21	1	24	1	1				26	指導改2・拠点校1・少人数2	
1	1	7	0	9	1	1				11		
1	0	2	2	5	1	1				7		
1	1	3	1	6	1	1				8		
1	0	2	2	5	1	1				7		
1	1	5	2	9	1	1				11		
1	1	8	1	11	1	1				13	指導改1	
1	1	21	1	24	1	1				26	指導改2・拠点校1・少人数1	
17	16	178	20	231	18	17	0	0	2	268		
1	1	7	1	10	1	1				12		
1	1	7	1	10	1	1			1	13	指導改1・少人数1・栄登士1	
1	1	7	1	10	1	1				12		
3	3	21	3	30	3	3	0	0	1	37		
1	1	7	0	9	1	1				11		
1	1	18	1	21	1	1			1	24	指導改1	
1	1	7	0	9	1	1				11	指導改1	
3	3	32	1	39	3	3	0	0	1	46		
1	1	8	1	11	1	1			1	14		
1	1	7	1	10	1	1			0	12	指導改1	
2	2	15	2	21	2	2	0	0	1	26		
1	1	7	1	10	1	1			0	12		
1	0	2	0	3	1	1				5		
2	1	9	1	13	2	2	0	0	0	17		
1	1	7	1	10	1	1			1	13		
1	1	7	1	10	1	1	0	0	1	13		
53	44	395	43	535	54	48	0	1	8	646	指導改2 0、拠点校3、通級3、少人数6	

中学校

市町村	学校名	1年	2年	3年	学級			特別支援学級				合計	
		生徒数	生徒数	生徒数	1年	2年	3年	学級数	知障	言語	その他	児童生徒数	学級数
国頭	国頭	49	58	75	2	2	2	0	0	0	0	182	6
	小計	49	58	75	2	2	2	0	0	0	0	182	6
大宜味	大宜味	38	31	28	1	1	1	1	1	0	0	98	4
	小計	38	31	28	1	1	1	1	1	0	0	98	4
東	高江	1	2	2	0.5	0.5	1	0	0	0	0	5	2
	東	12	14	18	1	1	1	1	1	0	0	45	4
	有銘	4	7	7	1	1	1	1	1	0	0	19	4
	小計	17	23	27	2.5	2.5	3	2	2	0	0	69	10
今帰仁	今帰仁	113	97	107	3	3	3	2	5	0	2	324	11
	小計	113	97	107	3	3	3	2	5	0	2	324	11
本部	上本部	23	25	37	1	1	1	1	2	0	0	87	4
	本部	102	88	93	3	3	3	1	2	0	0	285	10
	伊豆味	11	8	9	1	1	1	1	1	0	0	29	4
	瀬底	9	17	8	1	1	1	0	0	0	0	34	3
	水納	1	0	0	1	0	0	0	0	0	0	1	1
	小計	146	138	147	7	6	6	3	5	0	0	436	22
名護	屋我地	14	13	17	1	1	1	0	0	0	0	44	3
	羽地	105	107	121	3	3	4	2	1	0	1	335	12
	屋部	71	74	84	2	2	3	0	0	0	0	229	7
	名護	182	220	210	5	6	6	1	6	0	0	618	18
	久志	16	16	13	1	1	1	1	2	0	0	47	4
	久辺	37	35	42	1	1	2	2	5	0	1	120	6
	東江	96	115	108	3	3	3	1	1	0	0	320	10
	小計	670	722	736	20	21	24	8	19	0	2	2,149	73
宜野座	宜野座	59	65	65	2	2	2	1	2	0	0	191	7
	小計	59	65	65	2	2	2	1	2	0	0	191	7
金武	金武	128	123	123	4	4	4	0	0	0	0	374	12
	小計	128	123	123	4	4	4	0	0	0	0	374	12
伊江	伊江	61	72	58	2	2	2	1	1	0	0	192	7
	小計	61	72	58	2	2	2	1	1	0	0	192	7
伊平屋	伊平屋	18	15	20	1	1	1	1	1	0	0	54	4
	野甫	0	2	1	0	0.5	0.5	0	0	0	0	3	1
	小計	18	17	21	1	1.5	1.5	1	1	0	0	57	5
伊是名	伊是名	26	24	18	1	1	1	1	3	0	0	71	4
	小計	26	24	18	1	1	1	1	3	0	0	71	4
	合計	1,325	1,370	1,405	46	46	50	20	39	0	4	4,143	161

校 長	教 頭	校長・教諭等				合計	養 護 教 諭	事 職 一 般	務 員 函 書	榮 職 單 獨	養 員 共 同	總 計	加 配
		教 諭	加 配 等	欠 員									
1	1	8	1	2	13	1	1	0	0	1	16	指導改(数)	
1	1	8	1	2	13	1	1	0	0	1	16		
1	1	6	0	2	10	1	1	0	0	0	12		
1	1	6	0	2	10	1	1	0	0	0	12		
0	1	3	0	2	6	0	1	0	0	0	7		
0	1	9	0	0	10	0	1	0	0	0	11		
0	1	9	0	0	10	0	1	0	0	0	11		
0	3	21	0	2	26	0	3	0	0	0	29		
1	1	15	2	3	22	1	1	0	0	1	25	指導改(数・英)	
1	1	15	2	3	22	1	1	0	0	1	25		
1	1	7	1	1	11	1	1	0	0	0	13	指導改(数)	
1	1	15	2	1	20	1	1	0	0	0	22	指導改(数・英)	
0	1	8	0	1	10	0	1	0	0	0	11		
0	1	7	0	1	9	0	1	0	0	0	10		
0	0	2	0	2	4	0	0	0	0	0	4		
2	4	39	3	6	54	2	4	0	0	0	60		
1	1	7	0	0	9	1	1	0	0	0	11		
1	1	17	2	2	23	1	1	0	0	1	26	指導改(数・英)	
1	1	10	2	1	15	1	1	0	0	0	17	指導改(数・英)	
1	1	25	4	1	32	1	1	0	0	1	35	指導改(数・英)、生徒指導、拠点校	
1	1	8	0	0	10	1	1	0	0	0	12		
1	1	9	1	0	12	1	1	0	0	1	15	指導改(数)	
1	1	16	3	0	21	1	1	0	0	1	24	指導改(数・英)、児童支援	
1	1	19	5	1	27	1	1	0	0	0	29	指導改(数・英)、児童支援、拠点校、研究指定校	
8	8	111	17	5	149	8	8	0	0	4	169		
1	1	11	1	0	14	1	1	0	0	0	16	指導改(数)	
1	1	11	1	0	14	1	1	0	0	0	16		
1	1	18	1	1	22	1	1	0	0	0	24	指導改(数)	
1	1	18	1	1	22	1	1	0	0	0	24		
1	1	9	1	2	14	1	1	0	0	0	16	指導改(数)	
1	1	9	1	2	14	1	1	0	0	0	16		
1	1	5	0	3	10	1	1	0	0	0	12		
0	1	3	0	0	4	0	0	0	0	0	4		
1	2	8	0	3	14	1	1	0	0	0	16		
1	1	6	0	2	10	1	1	0	0	0	12		
1	1	6	0	2	10	1	1	0	0	0	12		
18	24	252	26	28	348	18	23	0	0	6	395		

(3) 職種別・年齢別・性別教職員構成 (本務)

〈 小学校 〉

平成21年3月31日現在

年令	校長		教頭		充指導主事		教諭		養護教諭		事務職員		栄養職員等		合計		計
	男	女	男	女	男	女	男	女	男	女	男	女	男	女	男	女	
60	4	2						4						1	4	7	11
59	1	4						2		1	1	2		1	2	10	12
58	5	2						7		2				1	5	12	17
57	4	2						4		3					4	9	13
56	7	3		2			1	4		6	1			3	9	18	27
55	6	1		1			2	7		5					8	14	22
54	4	1	1	4			2	6		1		1			7	13	20
53	1	2	2	2				5		1				1	3	11	14
52	2		5	2			2	8		1		1			9	12	21
51	1		3	1			1	5						1	5	7	12
50			6				1	3		1		1			7	5	12
49			6		1		1	5		1					8	6	14
48			3				1	7		1	1			1	5	9	14
47			3				2	11							5	11	16
46			1				2	9							3	9	12
45			2		1		2	7							5	7	12
44							6	7			2				8	7	15
43			1				3	16		1					4	17	21
42							3	11		2					3	13	16
41							6	20			2				8	20	28
40							9	17							9	17	26
39							10	14		1					10	15	25
38							11	13		3		3			11	19	30
37							10	16		3	1	2			11	21	32
36							6	10		1	1	1			7	12	19
35							8	14				3			8	17	25
34							2	14		2	1	2		1	3	19	22
33							8	7		1	2	1			10	9	19
32							2	5		2					2	7	9
31							4	9		2		1			4	12	16
30							6	5		2	1	2			7	9	16
29							4	6		3		2			4	11	15
28								2								2	2
27												1				1	1
26																	
25										1	1				1	1	2
24																	
23																	
22																	
計	35	17	33	12	2	0	115	280	0	47	14	23	0	10	199	389	588
男女比	67.3	32.7	73.3	26.7	100.0	0.0	29.1	70.9	0.0	100.0	37.8	62.2	0.0	100.0	33.8	66.2	100.0

※ 年齢は平成21年3月31日現在

〈 中学校 〉

平成21年3月31日現在

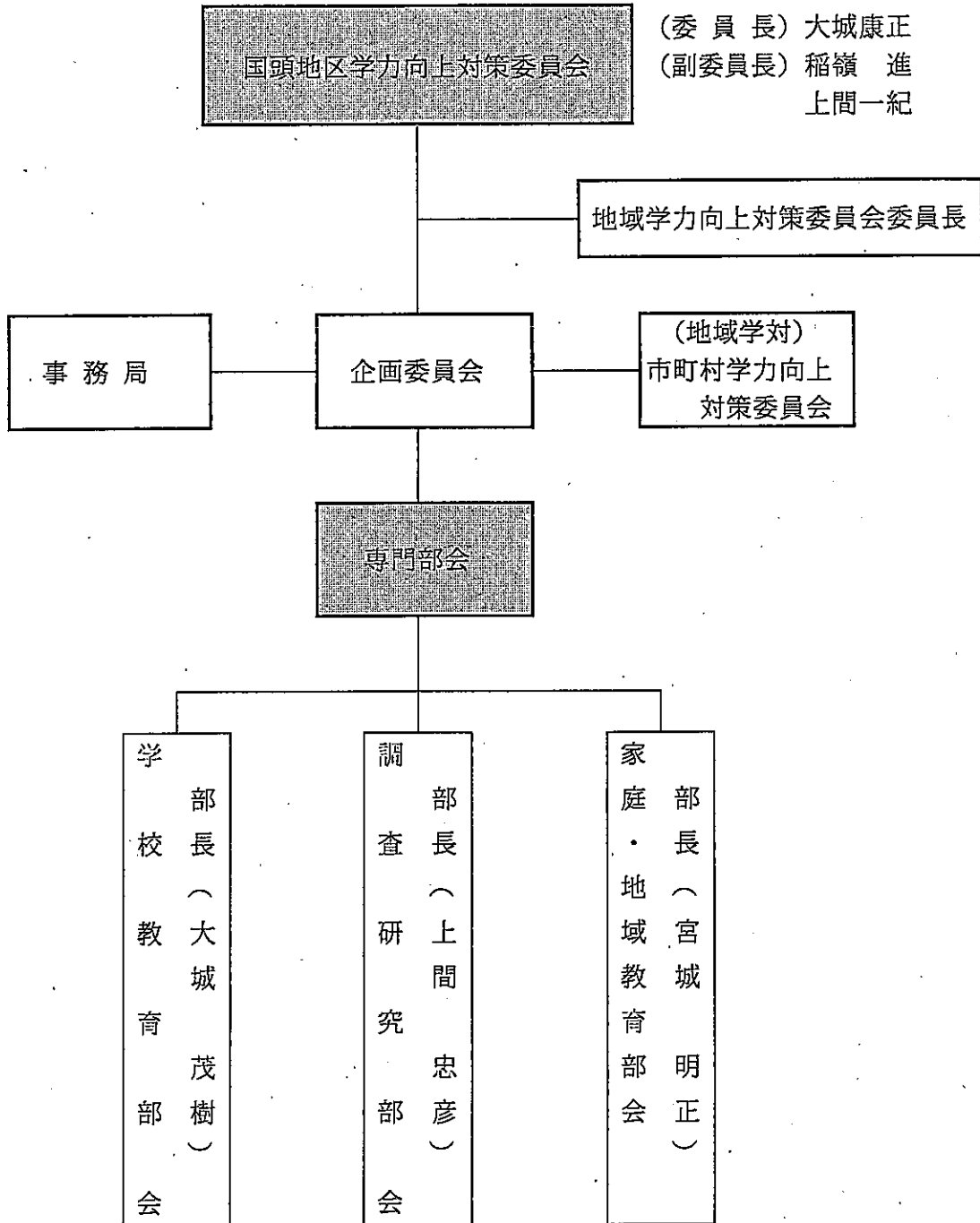
年 令	校長		教頭		充指導主事		教諭		養護教諭		事務職員		栄養職員等		合 計		
	男	女	男	女	男	女	男	女	男	女	男	女	男	女	男	女	計
60												1				1	1
59	3							1							3	1	4
58	4									1		2			4	3	7
57	3						1	2		1				1	4	4	8
56	2		1					1		1		1		1	3	4	7
55	3		1					3		1		1			4	5	9
54	2		1				1	3		3		1		1	4	8	12
53	1		1	1	1		1	2							4	3	7
52	1		2				2	2		2					5	4	9
51			2	1	1	1	1	1							4	3	7
50			3				2					1			6		6
49			5				4	7							9	7	16
48			3			1	2	4						2	5	7	12
47							3	4		1					3	5	8
46			1				4	6							5	6	11
45					1		6	3							7	3	10
44			1				3	6							4	6	10
43							7	2							7	2	9
42							7	4							7	4	11
41							8	7		1		1			8	9	17
40							6	4							6	4	10
39							6	6				1			6	7	13
38							4	7				1			4	8	12
37							10	5		1	1	1			11	7	18
36							6	10							6	10	16
35							17	14							17	14	31
34							7	4		1	2	2			9	7	16
33							5	7		1	2				7	8	15
32							9	1		1		1			9	3	12
31							8	3							8	3	11
30							3	3		1					3	4	7
29							1	2				1			1	3	4
28							2	3							2	3	5
27								2								2	2
26												1				1	1
25												1				1	1
24																	
23																	
22																	
計	19	0	21	2	3	2	136	129	0	16	6	16	0	5	185	170	355
男女比	100.0	0.0	91.3	8.7	60.0	40.0	51.3	48.7	0.0	100.0	27.3	72.7	0.0	100.0	52.1	47.9	100.0

※ 年齢は平成21年3月31日現在

10. 公立幼稚園の概況

市町村名	園数	園名	園長名	教員数	園児数	学級数
国頭村	1	辺土名幼稚園	園原 實	5	81	4
大宜味村	1	大宜味幼稚園	伊礼 健	3	13	1
東村	2	東幼稚園	平良 佳恒	2	15	1
		有銘幼稚園	大城 覚	2	3	1
今帰仁村	5	兼次幼稚園	大城 茂樹	1	21	1
		今帰仁幼稚園	新城 隆夫	3	51	2
		天底幼稚園	池原 伸子	2	21	1
		湧川幼稚園	知念 達子	1	1	1
		古宇利幼稚園	伊差川 安秀	—	—	—
本部町	6	上本部幼稚園	仲村 一史	1	27	1
		本部幼稚園	玉城 奎	3	75	3
		健堅幼稚園	玉城 奎	1	5	1
		伊豆味幼稚園	島袋 きよみ	1	5	1
		崎本部幼稚園	下地 逸男	1	8	1
		瀬底幼稚園	金城 昇	1	4	1
名護市	15	屋我地幼稚園	小橋川 好美	1	15	1
		源河幼稚園	田港 範子	1	4	1
		真喜屋幼稚園	玉城 節子	1	12	1
		羽地幼稚園	上間 照子	3	36	2
		稲田幼稚園	具志堅 一仁	1	9	1
		安和幼稚園	宮城 アケミ	1	7	1
		屋部幼稚園	仲村 志郎	3	53	2
		大宮幼稚園	宮城 恵次	5	108	4
		名護幼稚園	座間味 法子	4	93	3
		東江幼稚園	石野 栄伸	4	78	3
		瀬喜田幼稚園	比嘉 葉子	1	10	1
		三原幼稚園	大城 朗	1	5	1
		久志幼稚園	神里 勝	1	6	1
		久辺幼稚園	渡久地 義幸	2	19	1
大北幼稚園	照屋 厚	5	79	3		
宜野座村	3	松田幼稚園	宮良 香代子	1	16	1
		宜野座幼稚園	瀬名波 健	2	39	2
		漢那幼稚園	仲地 暁	1	16	1
金武町	3	中川幼稚園	伊波 一男	1	6	1
		金武幼稚園	与那城 厚	7	87	3
		嘉芸幼稚園	平良 瑞枝	1	25	1
伊江村	2	伊江幼稚園	仲井間 進	3	24	1
		西幼稚園	新島 悟	2	19	1
伊平屋村	1	伊平屋幼稚園	赤嶺 良雄	1	20	1
伊是名村	1	伊是名幼稚園	元田 功	1	19	1
合計	40			81	1,135	59

※(1) 国頭地区学力向上対策推進組織図



(2) 学校教育関係団体一覧

	団 体 名	会 長 名	勤 務 校	電 話
1	小学校校長会	大 城 茂 樹	兼 次 小 学 校	56-2548
2	中学校校長会	上 間 一 紀	今 帰 仁 中 学 校	51-5666
3	小・中学校国頭支部教頭会	伊 覇 幸 雄	東 中 学 校	43-2117
4	中学校進路指導研究会	金 城 聰	久 辺 中 学 校	55-2242
5	小・中学校生徒指導連絡協議会	岸 本 敏 孝	東 江 中 学 校	52-1226
6	健康教育研究会	宮 原 信 也	高 江 小 学 校	43-2683
7	小学校体育研究会	与 那 城 厚	金 武 小 学 校	968-2403
8	中学校体育研究会	宮 原 信 也	高 江 中 学 校	43-2683
9	養護教諭研究会	荻 堂 かおり	瀬 底 小 学 校	47-2208
10	栄養士会北部支部	大 城 たえ子	名護市第2学校給食センター	
11	中学校体育連盟	仲 本 輝 雄	名 護 中 学 校	52-2641
12	図書館協議会北部支部	玉 城 節 子	真喜屋 小 学 校	58-1251
13	へき地教育研究連盟北部支部	小橋川 好美	屋我地 小 学 校	52-8162
14	事務職員協会国頭支部	与那覇 優	久 辺 小 学 校	55-2101
15	小・中学校PTA連合会	儀 間 高 志	P T A 連 合 会 事 務 局	54-0388
16	理科教育研究会	仲 地 暁	漢 那 小 学 校	968-2511
17	中学校文化連盟	親 川 一 久	大 宮 中 学 校	52-7412
18	小学校特別活動研究会	仲 松 辰 也	屋我地 中 学 校	52-8577
19	中学校特別活動研究会	友 寄 隆 央	大宜味 中 学 校	44-2840
20	幼稚園会	玉 城 奎	本 部 小 学 校	47-2202
21	小学校国語教育研究会	玉 城 節 子	真喜屋 小 学 校	55-8105
22	中学校国語教育研究会	知 念 達 子	湧 川 小 学 校	47-2207
23	中学校社会科教育研究会		中 学 校	47-2203
24	特別支援教育研究会	岸 本 敏 孝	東 江 中 学 校	52-1226
25	生活科・総合的な学習の時間研究会	田 港 範 子	源 河 小 学 校	58-1232
26	算数教育研究会	上 間 照 子	羽 地 小 学 校	53-8649
27	数学教育研究会	島 袋 晃	宜野座 中 学 校	968-8510
28	国頭地区学力向上対策委員会	大 城 康 正	(前教育事務所長)	52-2664
29	青少年健全育成市町村民会議	吉 本 健 夫	東村教育委員会教育長	
30	小学校音楽教育研究会	渡久地 義幸	久 辺 小 学 校	55-2101
31	中学校音楽教育研究会	島 袋 晃	宜野座 中 学 校	968-8510
32	国頭こだまの会	仲 地 暁	漢 那 小 学 校	968-2511
33	地区指導主事等会	島 袋 克 也	国頭教育事務所	52-2664

12 受賞者及び研修修了者一覧

(1) 受賞者 (平成19年度)

児童生徒
 <全国規模の大会等>

学校名	個人名	学年	賞名・成績等	大会等名称	主催者名
瀬底小	仲田 芹華	4年	最優秀賞	全国地域安全運動 (ボスター部門)	(財)全国防犯 協会連合会
羽地小	宇良樹希	5	神戸市長賞	墨滴学生書展	茅原書藝会
大宮小	山城 大智	3	優秀賞	國學院大學 作文コンテスト	國學院大學
大宮小	沢岷 智美	3	優秀賞	國學院大學 作文コンテスト	國學院大學
名護小	照屋 麗菜	6	文科大臣奨励賞	しきなみ子ども短歌コンクール	社団法人倫理研究所
伊江小	大城 涼	5	特選	全国少年少女新春書道展	明治新宮書道会
西小	島田亜希乃	6	特選	全国少年少女新春書道展	明治新宮書道会

学校名	個人名	学年	賞名・成績等	大会等名称	主催者名
今帰仁小	磯川利音	4	2位	少年少女レスリング選手権大会	NPO全国少年 少女レスリング 連盟
大北小	比嘉 辰徳	4	ベストスコア	スナッグゴルフ対抗戦 JGTOカ ップ	日本ゴルフツア ー機構
大北小	真栄田伊織	4	ベストスコア	スナッグゴルフ対抗戦 JGTOカ ップ	日本ゴルフツア ー機構
宜野座小	浦崎 玲奈	5	100M 5位	全国小学生陸上競技交流大会	(財)日本陸上 競技連盟
大北小	スナッグゴ ルフクラブ	6	準優勝	スナッグゴルフ対抗戦 JGTOカ ップ	日本ゴルフツア ー機構

学校名	個人名	学年	賞名・成績等	大会等名称	主催者名
伊江中	西江 凜	3	特選・月輪賞	成田山全国競書大会	成田山
伊江中	渡久地桃香	1	特選・月輪賞	成田山全国競書大会	成田山
大宮中	渡嘉敷加南 子	1	ベスト100入 賞	全日本小学生・中学生書道書 道展	社団法人日本書 芸委員・読売新 聞社
大宮中	照屋里奈	3	奨励賞	全国中学生人権作文コンテスト	全国人権擁護委 員連合会
羽地中	上間美佳 大城奈津美 宮里小真紀 嘉手苺霧華	2	入選3等	日本学生科学賞 全国審査会	全日本科学教育 振興委員会, 読 売新聞社, 独立 行政法人科学技 術振興機構
伊江中	喜屋武あか り	3	特選	全国少年少女新春書道展	明治新宮書道会
大宜味中	照喜名流風	2	優秀賞 (2位)	国際理解・国際協力のための全	日本国際連合

				国中学生作文	
東中	金城 桜	2	最優秀賞	歯・口の健康に関するポスター コンクール	社団法人日本学 校歯科医師会

学校名	個人名	学年	賞名・成績等	大会等名称	主催者名
大宜味中	友寄景涼 (沖縄選抜)	2	3位	都道府県対抗ジュニアバスケット ボール大会	日本バスケット ボール協会
本部中	比嘉真美子	2	準優勝	ダイキンオーキッドレディスアマ チュアゴルフ選手権大会	ダイキン工業

学校賞

学校名	摘 要
本部町立伊豆味小学校	全日本学校関係緑化コンクール 特選
名護市立稲田小学校	読書活動優秀実践校(文科省)
国頭村立安田小学校	環境大臣賞 (全国野生生物保護実績発表大会)

学校教職員

学校名・氏名	摘 要
稲田小学校 名嘉 光子	沖縄県教職員関係表彰

学校名・氏名	摘 要
本部小学校 宮里 和子	文部科学大臣優秀教員表彰
東中学校 岸本 邦子	文部科学大臣優秀教員表彰

社会教育関係

<日P、九P、県P表彰>

団体名・氏名	摘 要
前国頭地区PTA 連合会長・比嘉勝彦	日P表彰(個人)
前国頭村PTA 連合会会長・金城恒夫	日P表彰(個人)
国頭地区PTA 連合会副会長・平田嗣義	九P表彰(個人)
名護中学校PTA 副会長・伊波興徳	県P表彰(個人)
奥間小学校PTA 支部長・大田孝佳	県P表彰(個人)
屋部中学校PTA 校外指導部委員長・比嘉吉信	県P表彰(個人)
東江中学校PTA 前母子部長・辺土名喜美江	県P表彰(個人)
佐手小学校PTA 元会長・宮城幸一	県P表彰(個人)
伊江中学校PTA 副会長・与那城昌康	県P表彰(個人)
国頭村PTA 連合会元会長・新里 智	県P表彰(個人)
漢那小学校PTA	県P表彰(団体)

11



12