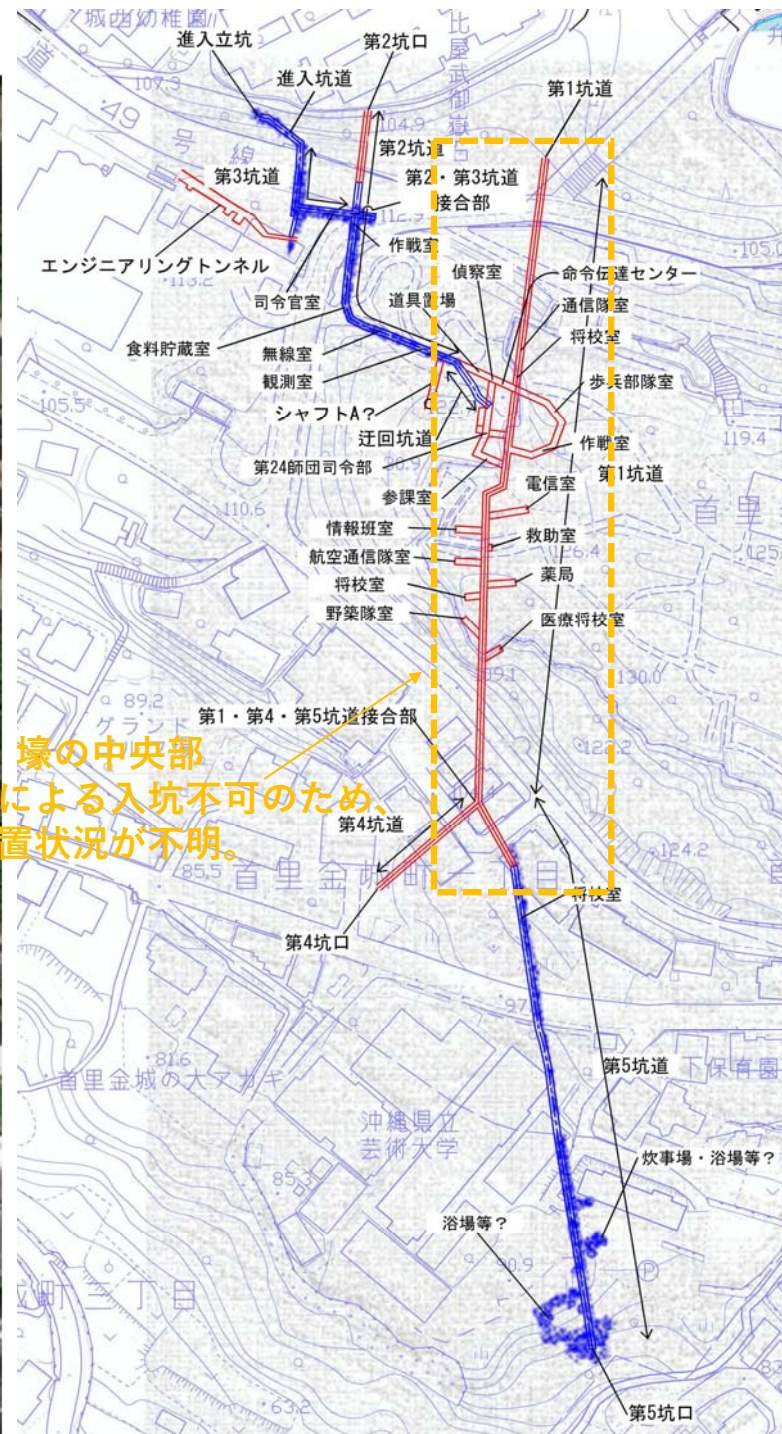
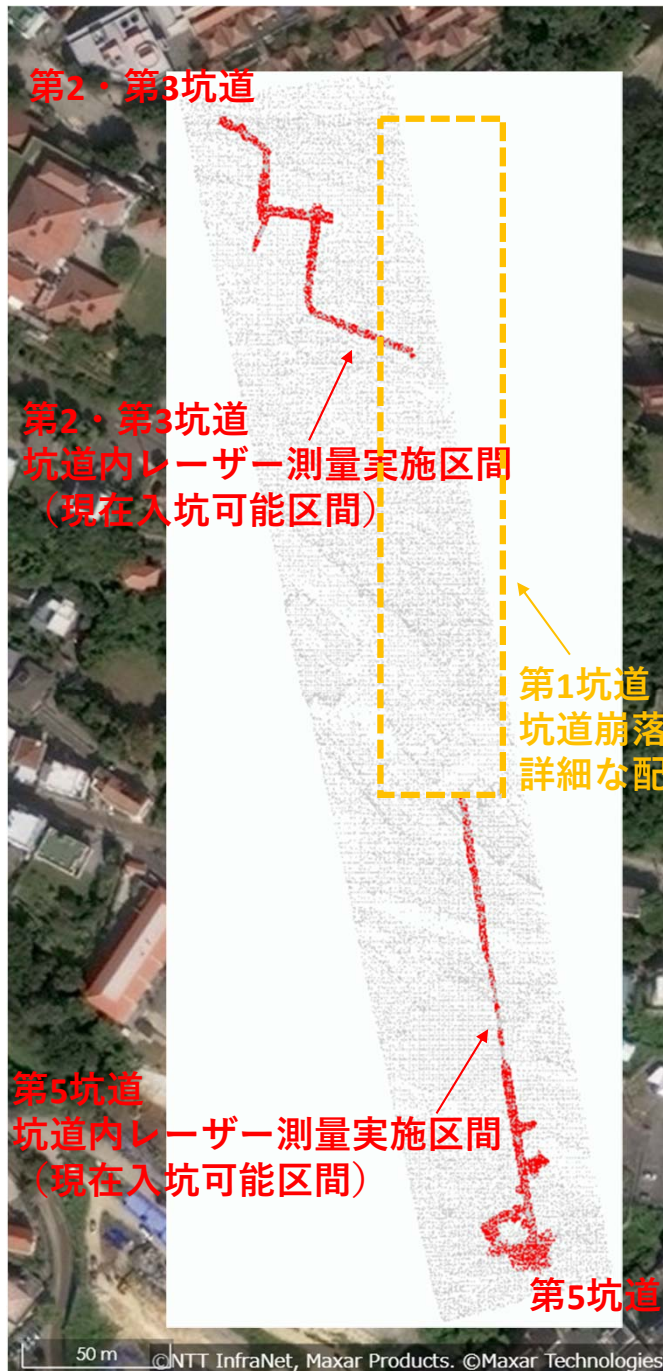


## 4. 第32軍司令部壕の配置状況

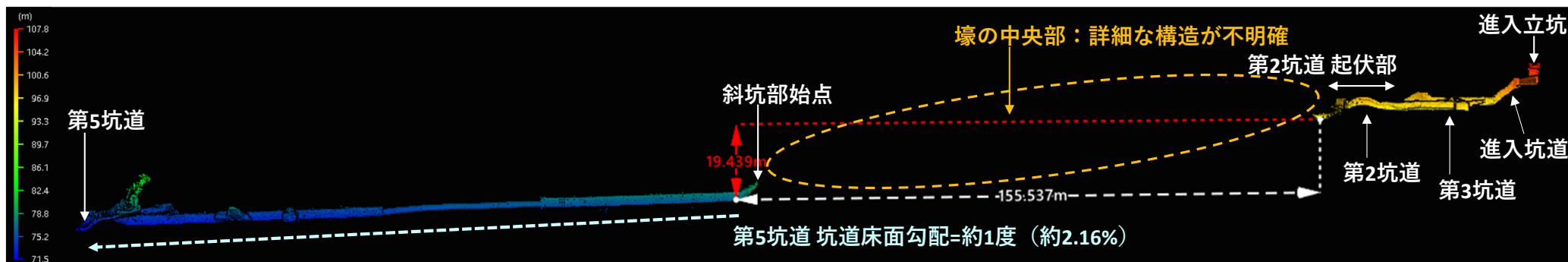
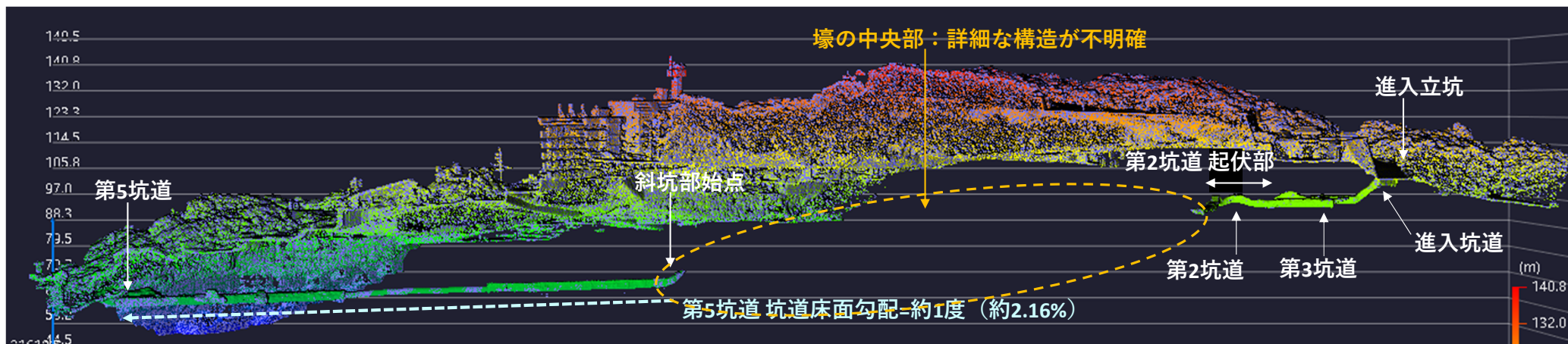
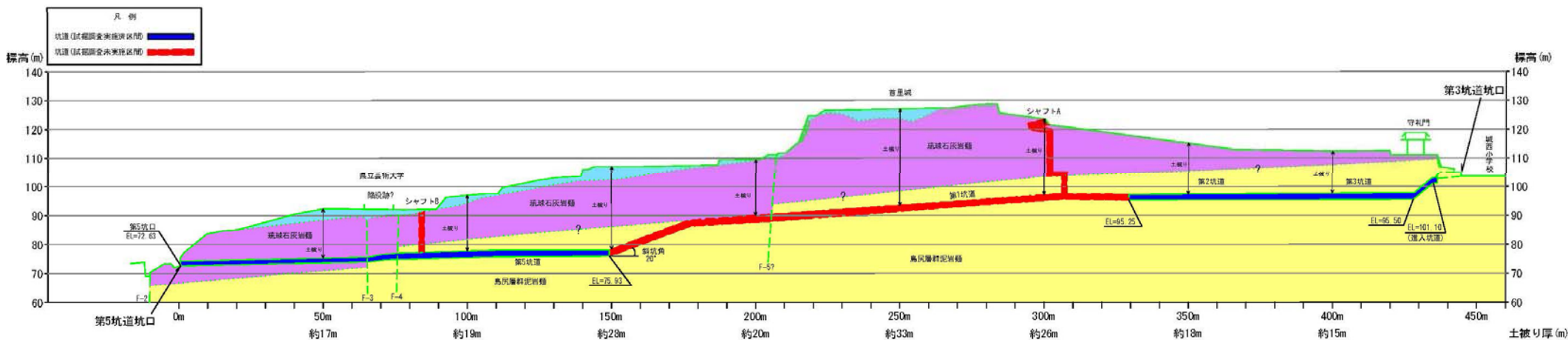
# 4. 第32軍司令部壕の配置状況

## 4-1. 平面配置状況



# 4. 第32軍司令部壕の配置状況

## 4-2. 断面配置状況

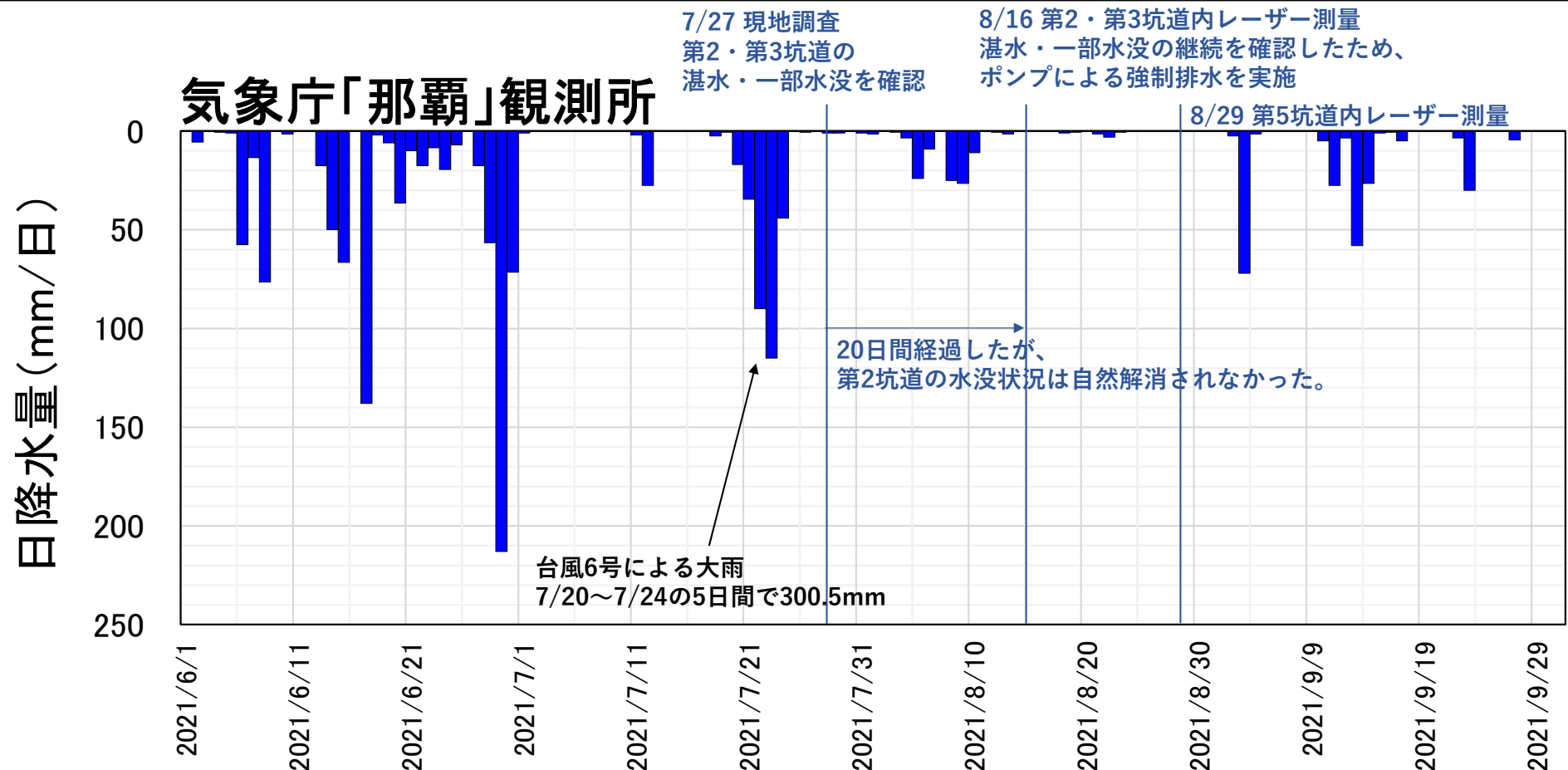


## 5. 既往資料収集整理・現地調査

# 5. 既往資料収集整理・現地調査

## 5-1. 降水量状況と第32軍司令部壕内部の湛水・一部水没状況

令和3年7月と8月に、坑道内部の現地調査及び坑道内レーザー測量を実施したところ、**第2・第3坑道において湛水または一部水没**している状況が確認された。7/20～7/24に発生した台風6号による**大雨（5日間で約300mm）**により、**この湛水または一部水没が生じたと推察**される。



第32軍司令部壕周辺の降水量状況（気象庁「那覇」観測所の公開データを使用して作成）

※湛水とは、水が溜まることを意味する。14

# 5. 既往資料収集整理・現地調査

## 5-2. 第2坑道及び第3坑道の湛水及び一部水没状況

令和3年7月に実施した現地確認調査において、**第2・第3坑道で湛水及び一部水没している状況**が確認された。

過年度調査 湛水なし



通常時 第3坑道の状況①(平成23年5月)



通常時 第3坑道の状況②(平成23年5月)



通常時 第2坑道の状況(平成23年11月)

今年度調査 湛水あり



水没時 第3坑道の状況①(令和3年7月)

発砲スチロール片（支保工間詰材）の  
付着から想定される水位上昇位置



水没時 第3坑道の状況②(令和3年7月)



水没時 第2坑道の状況(令和3年7月)

# 5. 既往資料収集整理・現地調査

## 5-2. 第2坑道及び第3坑道の湛水及び一部水没状況



① 第3坑道の湛水状況



② エンジニアリングトンネルの水没状況



③ 第3坑道の湛水状況



④ 第2坑道の湛水状況



⑤ 第2坑道奥の水没状況

# 5. 既往資料収集整理・現地調査

## 5-3. 第2坑道及び第3坑道のポンプ排水状況

令和3年8月16日時点では**第3坑道の湛水は概ね自然解消**されていたが、**第2坑道の一部水没状況は継続**していたため、**排水ポンプを設置して壕外への排水**を行った。

