

県内介護事業者のみなさまへ

外国人材採用に関する

その疑問や不安、すべて解消します！

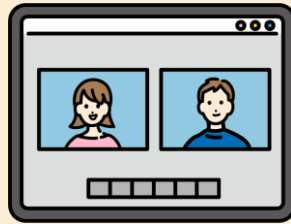
- ☑ 何から取り組んでいいか分からない
- ☑ うまくコミュニケーションが取れるか心配
- ☑ 採用しても、うまく育てられるか心配
- ☑ どこまで会社がサポートすればよいの？
- ☑ 安心できる会社から採用したい



外国人材のご採用から定着までをご支援する事業です

STEP.1

はじめての事業者さまも安心！
マッチング支援



主に東南アジア各国の特定技能試験合格者をご紹介します。面接本番前に事前ガイダンスを実施。十分な準備をした上で、面接本番に臨んでいただけます。

STEP.2

入国に向けた手続き等
各種手配サポート



在留資格関連の手続き、雇用管理のノウハウ、住まいの手配などについてご案内します。スムーズにご準備いただけるようサポートいたします。

STEP.3

入国後の定着を見据えた
受け入れ準備支援



現場職員向けの異文化理解研修をはじめとした、外国人材を受け入れるための環境整備を事業者さまと併走しながらご支援いたします。

お申込み・面接会の参加に費用は発生しません！（採用いただけるまで何度でも面接可能）

入社時に発生する費用（※税抜／受入れ準備にかかる費用は別途ご負担いただけます）

- ① 1名のみご採用：50万円
- ② 2名以上ご採用：45万円（1名採用あたり）

※申し込みから面接まで：最短1か月でご案内可能