

第5 統計

1 児童福祉統計 ((1) ~ (3) 中部福祉事務所地域福祉班資料)

(1) 家庭児童相談室における相談・指導の推移 (延べ件数)

| 年度 | 養護相談 | | 保健相談 | 障害相談 | | | 非行相談 | 育成相談 | | | その他 | 合計 |
|--------|------|-------|------|------|------|------|------|------|-----|--------|-----|-------|
| | 虐待 | その他 | | 身体障害 | 知的障害 | 発達障害 | | 性格行動 | 不登校 | 育児・しつけ | | |
| 平成30年度 | 319 | 298 | 74 | 7 | 94 | 83 | 4 | 159 | 30 | 238 | 275 | 1,581 |
| 令和元年度 | 179 | 1,069 | 2 | 0 | 0 | 0 | 0 | 1 | 32 | 1 | 129 | 1,413 |
| 令和2年度 | 7 | 1,069 | 0 | 0 | 0 | 0 | 0 | 0 | 0 | 49 | 7 | 1,132 |
| 令和3年度 | 5 | 908 | 0 | 0 | 0 | 0 | 0 | 0 | 0 | 0 | 8 | 921 |
| 令和4年度 | 1 | 787 | 0 | 0 | 0 | 0 | 0 | 0 | 0 | 0 | 32 | 820 |

(2) 相談処理別推移

| 年度 | 福祉主事の指導 | 助産施設 | 母子生活支援施設 | 保育所 | 条法第22・23の報告 | 送致児童相談所等への通知 | 児童調査の完了 | 児童調査の完了による | 他機関に紹介 | その他・助言 | 合計 |
|--------|---------|------|----------|-----|-------------|--------------|---------|------------|--------|--------|----|
| 平成30年度 | 0 | 44 | 0 | 0 | 0 | 0 | 0 | 0 | 0 | 42 | 86 |
| 令和元年度 | 0 | 32 | 0 | 0 | 0 | 0 | 0 | 0 | 0 | 39 | 71 |
| 令和2年度 | 0 | 45 | 0 | 0 | 0 | 0 | 0 | 0 | 0 | 32 | 77 |
| 令和3年度 | 0 | 54 | 0 | 0 | 0 | 0 | 0 | 0 | 0 | 24 | 78 |
| 令和4年度 | 0 | 70 | 0 | 0 | 0 | 0 | 0 | 0 | 0 | 10 | 80 |

(3) 相談経路別推移

| 年度 | 発見 | 児童員からの通告 | 児童相談所からの送致 | 児童相談所から委嘱 | 保健所から通知 | 警察関係から通告 | その他県関係から通告 | 市町村から通告 | 学校から相談 | 家族・親戚から相談 | 本人から相談 | その他から通告等 | 合計 |
|--------|----|----------|------------|-----------|---------|----------|------------|---------|--------|-----------|--------|----------|----|
| 平成30年度 | 0 | 0 | 3 | 0 | 0 | 1 | 3 | 55 | 0 | 1 | 7 | 16 | 86 |
| 令和元年度 | 0 | 0 | 8 | 0 | 0 | 0 | 1 | 36 | 1 | 4 | 0 | 21 | 71 |
| 令和2年度 | 0 | 0 | 5 | 0 | 0 | 0 | 0 | 54 | 0 | 6 | 3 | 9 | 77 |
| 令和3年度 | 0 | 0 | 0 | 1 | 0 | 0 | 0 | 63 | 1 | 1 | 0 | 12 | 78 |
| 令和4年度 | 0 | 0 | 0 | 0 | 0 | 0 | 9 | 70 | 0 | 0 | 0 | 1 | 80 |

2 母子及び父子並びに寡婦福祉の統計

(1) 管内の状況

令和5年3月末現在の当所管内の児童扶養手当受給者数は8,639世帯で受給率は3.9%となっており、県の受給率3.5%より0.4%多くなっている。

中部管内市町村別 児童扶養手当受給者数の状況

| 市町村 | 人 口 | 総世帯数 (A) | 児童扶養手当 受給者数 | |
|--------|-----------|-------------|----------------|------------|
| | | | 総 数 (B) | B/A (C) |
| 恩納村 | 11,235 | 5,180 | 150 | 2.9% |
| 宜野座村 | 5,987 | 2,397 | 101 | 4.2% |
| 金武町 | 10,809 | 4,843 | 203 | 4.2% |
| 読谷村 | 41,643 | 16,465 | 580 | 3.5% |
| 嘉手納町 | 13,195 | 5,184 | 245 | 4.7% |
| 北谷町 | 28,397 | 12,154 | 577 | 4.7% |
| 北中城村 | 18,190 | 6,830 | 255 | 3.7% |
| 中城村 | 22,596 | 9,232 | 248 | 2.7% |
| 郡部計 | 152,052 | 62,285 | 2,359 | 3.8% |
| 宜野湾市 | 100,057 | 45,181 | 1,573 | 3.5% |
| 沖縄市 | 142,365 | 62,279 | 2,519 | 4.0% |
| うるま市 | 126,315 | 50,161 | 2,188 | 4.4% |
| 市部計 | 368,737 | 157,621 | 6,280 | 4.0% |
| 中部管内合計 | 520,789 | 219,906 | 8,639 | 3.9% |
| 沖縄県全体 | 1,468,804 | 634,195 | 21,986 | 3.5% |

※児童扶養手当受給者数は令和5年5月現在の報告値

※人口及び総世帯数については、県統計課とりまとめ
による推計人口（令和5年3月1日現在）より

(2) 母子及び父子並びに寡婦福祉資金の貸付

母子及び父子並びに寡婦福祉資金の年度別申請処理状況

| 年度 | 区分 | 新規 申込 件数A | 貸付不承認件数 | | | 貸付承認 件数B | 新規申込に対する承認 状況の割合 A/B |
|--------|----|-----------------|---------|----|----|-------------|----------------------------|
| | | | 取下 | 却下 | 辞退 | | |
| 平成30年度 | 母子 | 60 | 8 | 2 | 6 | 44 | 73% |
| | 寡婦 | 0 | 0 | 0 | 0 | 0 | 0% |
| | 父子 | 1 | 0 | 0 | 0 | 1 | 100% |
| 平成31年度 | 母子 | 45 | 9 | 0 | 0 | 36 | 80% |
| | 寡婦 | 0 | 0 | 0 | 0 | 0 | 0% |
| | 父子 | 1 | 0 | 0 | 0 | 1 | 100% |
| 令和2年度 | 母子 | 71 | 6 | 2 | 0 | 63 | 89% |
| | 寡婦 | 0 | 0 | 0 | 0 | 0 | 0% |
| | 父子 | 5 | 0 | 2 | 0 | 3 | 60% |
| 令和3年度 | 母子 | 70 | 4 | 2 | 0 | 64 | 91% |
| | 寡婦 | 0 | 0 | 0 | 0 | 0 | 0% |
| | 父子 | 3 | 0 | 0 | 0 | 3 | 100% |
| 令和4年度 | 母子 | 56 | 7 | 2 | 0 | 47 | 84% |
| | 寡婦 | 0 | 0 | 0 | 0 | 0 | 0% |
| | 父子 | 0 | 0 | 0 | 0 | 0 | 0% |

母子及び父子並びに寡婦福祉資金の年度別資金別貸付状況

(単位：千円)

| 資金別 | 区分 | 平成30年度 | | 平成31年度 | | 令和2年度 | | 令和3年度 | | 令和4年度 | |
|---------------|----|--------|--------|--------|--------|-------|--------|-------|--------|-------|--------|
| | | 件数 | 金額 | 件数 | 金額 | 件数 | 金額 | 件数 | 金額 | 件数 | 金額 |
| 事業開始資金 | 母子 | 1 | 1,000 | | | | | | | | |
| | 寡婦 | | | | | | | | | | |
| | 父子 | | | | | | | | | | |
| 事業継続資金 | 母子 | | | | | | | | | | |
| | 寡婦 | | | | | | | | | | |
| | 父子 | | | | | | | | | | |
| 修学資金 | 母子 | 52 | 35,613 | 54 | 37,186 | 49 | 41,047 | 54 | 47,418 | 59 | 46,655 |
| | 寡婦 | 2 | 1,752 | 2 | 1,752 | 1 | 600 | 1 | 300 | | |
| | 父子 | 5 | 3,489 | 3 | 1,770 | 2 | 1,878 | 4 | 3,432 | 1 | 182 |
| 就学支度資金 | 母子 | 14 | 4,898 | 16 | 4,577 | 25 | 6,538 | 31 | 8,414 | 21 | 7,658 |
| | 寡婦 | 1 | 370 | | | | | | | | |
| | 父子 | 1 | 503 | | | 2 | 520 | 1 | 200 | | |
| 修業資金 | 母子 | 3 | 1,776 | 3 | 1,872 | 3 | 1,550 | 2 | 1,121 | | |
| | 寡婦 | | | | | | | | | | |
| | 父子 | | | | | | | | | | |
| 就職支度資金 | 母子 | | | | | | | | | | |
| | 寡婦 | | | | | | | | | | |
| | 父子 | 1 | 330 | | | | | | | | |
| 医療介護資金 | 母子 | | | | | | | | | | |
| | 寡婦 | | | | | | | | | | |
| | 父子 | | | | | | | | | | |
| 生活資金 | 母子 | 1 | 300 | | | | | | | | |
| | 寡婦 | | | | | | | | | | |
| | 父子 | | | | | | | | | | |
| 住宅資金 | 母子 | | | | | | | | | | |
| | 寡婦 | | | | | | | | | | |
| | 父子 | | | | | | | | | | |
| 転宅資金 | 母子 | | | 1 | 260 | | | 1 | 163 | 1 | 260 |
| | 寡婦 | | | | | | | | | | |
| | 父子 | | | | | | | | | | |
| 技能習得資金 | 母子 | 5 | 3,984 | 3 | 1,536 | 6 | 3,691 | 4 | 3,960 | 4 | 2,401 |
| | 寡婦 | | | | | | | | | | |
| | 父子 | | | | | | | | | | |
| 臨時児童 扶養等資金 | 母子 | | | | | | | | | | |
| | 寡婦 | | | | | | | | | | |
| | 父子 | | | 1 | 102 | | | | | | |
| 合 計 | 母子 | 76 | 47,571 | 77 | 45,431 | 83 | 52,826 | 92 | 61,076 | 85 | 56,974 |
| | 寡婦 | 3 | 2,122 | 2 | 1,752 | 1 | 600 | 1 | 300 | 0 | 0 |
| | 父子 | 7 | 4,322 | 3 | 1,770 | 4 | 2,398 | 5 | 3,632 | 1 | 182 |

令和4年度 市町村別母子及び父子並びに寡婦福祉資金の貸付状況

(単位:千円)

| 市町村 | 区分 | 事業開始資金 | | 事業継続資金 | | 修学資金 | | 技能習得資金 | | 修業資金 | | 就職支度資金 | | 医療介護資金 | | 生活資金 | | 住宅資金 | | 転宅資金 | | 就学支度資金 | | 臨時児童 扶養等資金 | | 合計 | | | |
|------|----|--------|----|--------|----|------|--------|--------|-------|------|----|--------|----|--------|----|------|----|------|----|------|----|--------|----|---------------|----|----|----|--------|----|
| | | 件数 | 金額 | 件数 | 金額 | 件数 | 金額 | 件数 | 金額 | 件数 | 金額 | 件数 | 金額 | 件数 | 金額 | 件数 | 金額 | 件数 | 金額 | 件数 | 金額 | 件数 | 金額 | 件数 | 金額 | 件数 | 金額 | 件数 | 金額 |
| 市町村 | 母子 | | | | | | | | | | | | | | | | | | | | | | | | | | | | |
| | 父子 | | | | | | | | | | | | | | | | | | | | | | | | | | | | |
| | 寡婦 | | | | | | | | | | | | | | | | | | | | | | | | | | | | |
| 宜野湾市 | 母子 | | | | | | | | | | | | | | | | | | | | | | | | | | | | |
| | 父子 | | | | | | | | | | | | | | | | | | | | | | | | | | | | |
| | 寡婦 | | | | | | | | | | | | | | | | | | | | | | | | | | | | |
| 沖縄市 | 母子 | | | | | | | | | | | | | | | | | | | | | | | | | | | | |
| | 父子 | | | | | | | | | | | | | | | | | | | | | | | | | | | | |
| | 寡婦 | | | | | | | | | | | | | | | | | | | | | | | | | | | | |
| うるま市 | 母子 | | | | | | | | | | | | | | | | | | | | | | | | | | | | |
| | 父子 | | | | | | | | | | | | | | | | | | | | | | | | | | | | |
| | 寡婦 | | | | | | | | | | | | | | | | | | | | | | | | | | | | |
| 恩納村 | 母子 | | | | | | | | | | | | | | | | | | | | | | | | | | | | |
| | 父子 | | | | | | | | | | | | | | | | | | | | | | | | | | | | |
| | 寡婦 | | | | | | | | | | | | | | | | | | | | | | | | | | | | |
| 宜野座村 | 母子 | | | | | | | | | | | | | | | | | | | | | | | | | | | | |
| | 父子 | | | | | | | | | | | | | | | | | | | | | | | | | | | | |
| | 寡婦 | | | | | | | | | | | | | | | | | | | | | | | | | | | | |
| 金武町 | 母子 | | | | | | | | | | | | | | | | | | | | | | | | | | | | |
| | 父子 | | | | | | | | | | | | | | | | | | | | | | | | | | | | |
| | 寡婦 | | | | | | | | | | | | | | | | | | | | | | | | | | | | |
| 読谷村 | 母子 | | | | | | | | | | | | | | | | | | | | | | | | | | | | |
| | 父子 | | | | | | | | | | | | | | | | | | | | | | | | | | | | |
| | 寡婦 | | | | | | | | | | | | | | | | | | | | | | | | | | | | |
| 嘉手納町 | 母子 | | | | | | | | | | | | | | | | | | | | | | | | | | | | |
| | 父子 | | | | | | | | | | | | | | | | | | | | | | | | | | | | |
| | 寡婦 | | | | | | | | | | | | | | | | | | | | | | | | | | | | |
| 北谷町 | 母子 | | | | | | | | | | | | | | | | | | | | | | | | | | | | |
| | 父子 | | | | | | | | | | | | | | | | | | | | | | | | | | | | |
| | 寡婦 | | | | | | | | | | | | | | | | | | | | | | | | | | | | |
| 北中城村 | 母子 | | | | | | | | | | | | | | | | | | | | | | | | | | | | |
| | 父子 | | | | | | | | | | | | | | | | | | | | | | | | | | | | |
| | 寡婦 | | | | | | | | | | | | | | | | | | | | | | | | | | | | |
| 中城村 | 母子 | | | | | | | | | | | | | | | | | | | | | | | | | | | | |
| | 父子 | | | | | | | | | | | | | | | | | | | | | | | | | | | | |
| | 寡婦 | | | | | | | | | | | | | | | | | | | | | | | | | | | | |
| 合計 | 母子 | 0 | 0 | 0 | 0 | 59 | 46,655 | 4 | 2,401 | 0 | 0 | 0 | 0 | 0 | 0 | 0 | 0 | 0 | 0 | 0 | 1 | 260 | 21 | 7,658 | 0 | 0 | 85 | 56,974 | |
| | 父子 | 0 | 0 | 0 | 0 | 1 | 182 | 0 | 0 | 0 | 0 | 0 | 0 | 0 | 0 | 0 | 0 | 0 | 0 | 0 | 0 | 0 | 0 | 0 | 0 | 0 | 1 | 182 | |
| | 寡婦 | 0 | 0 | 0 | 0 | 0 | 0 | 0 | 0 | 0 | 0 | 0 | 0 | 0 | 0 | 0 | 0 | 0 | 0 | 0 | 0 | 0 | 0 | 0 | 0 | 0 | 0 | 0 | 0 |

(3) 母子及び父子並びに寡婦福祉資金の償還

母子及び父子並びに寡婦福祉資金の貸付制度は、母子家庭等の経済的自立を図るための制度であるが、もともと生活基盤の弱い母子家庭等のため償還状況は必ずしも好ましくなく、償還指導強化のため償還督促月間の実施、また分納、支払猶予等いろいろな方法で償還促進に努めているところである。

母子及び父子並びに寡婦福祉資金償還状況の推移

(単位：千円)

| 年度 | 区分 | 償 還 状 況 | | | 過 年 度 分 | | | 現 年 度 分 | | |
|--------|-----|---------|--------|---------|---------|-------|---------|---------|--------|---------|
| | | 調定額 | 収入額 | 償還率 (%) | 調定額 | 収入額 | 償還率 (%) | 調定額 | 収入額 | 償還率 (%) |
| 平成30年度 | 母 子 | 89,380 | 38,296 | 42.85 | 53,232 | 5,714 | 10.73 | 36,148 | 32,582 | 90.13 |
| | 寡 婦 | 6,676 | 2,127 | 31.86 | 4,567 | 273 | 5.98 | 2,110 | 1,854 | 87.89 |
| | 父 子 | 55 | 55 | 100.00 | | | | 55 | 55 | 100.00 |
| 平成31年度 | 母 子 | 81,450 | 36,360 | 44.64 | 46,332 | 5,131 | 11.08 | 35,118 | 31,228 | 88.92 |
| | 寡 婦 | 7,157 | 2,663 | 37.21 | 4,549 | 351 | 7.73 | 2,607 | 2,312 | 88.67 |
| | 父 子 | 260 | 247 | 95.19 | 0 | 0 | 0.00 | 260 | 247 | 95.19 |
| 令和2年度 | 母 子 | 76,457 | 34,936 | 45.69 | 42,889 | 5,022 | 11.71 | 33,567 | 29,914 | 89.12 |
| | 寡 婦 | 5,905 | 1,584 | 26.83 | 4,493 | 359 | 7.99 | 1,412 | 1,225 | 86.82 |
| | 父 子 | 492 | 365 | 74.22 | 13 | 5 | 39.95 | 479 | 360 | 75.11 |
| 令和3年度 | 母 子 | 78,870 | 37,380 | 47.39 | 41,521 | 3,654 | 8.80 | 37,350 | 33,726 | 90.30 |
| | 寡 婦 | 5,611 | 1,440 | 25.66 | 4,320 | 314 | 7.27 | 1,291 | 1,125 | 87.21 |
| | 父 子 | 816 | 501 | 61.38 | 127 | 56 | 43.85 | 689 | 445 | 64.61 |
| 令和4年度 | 母 子 | 77,285 | 38,162 | 49.38 | 40,233 | 4,202 | 10.44 | 37,053 | 33,961 | 91.66 |
| | 寡 婦 | 2,176 | 1,627 | 74.78 | 315 | 140 | 44.48 | 1,861 | 1,487 | 79.91 |
| | 父 子 | 5,647 | 2,318 | 41.05 | 4,171 | 1,061 | 25.44 | 1,476 | 1,257 | 85.17 |



母子及び父子並びに寡婦福祉資金別償還状況

令和4年度 (単位:千円)

| 資金別 | 区分 | 合計 | | | | | | 過年度 | | | | | | 過年度現年度別内訳 | | | | | | |
|--------|----|---------------------|-------|--------|--------|------------|--------|---------------------|--------|--------|--------|------------|---|---------------------|---|------|---|------------|---|---|
| | | 償還免除 及び不納 欠損額 | | 収入済額 | | 償還率 (%) | | 償還免除 及び不納 欠損額 | | 収入済額 | | 償還率 (%) | | 償還免除 及び不納 欠損額 | | 収入済額 | | 償還率 (%) | | |
| | | 調定額 | 0 | 0 | 0 | 0 | 0 | 調定額 | 0 | 0 | 0 | 0 | 0 | 調定額 | 0 | 0 | 0 | 0 | 0 | 0 |
| 事業開始資金 | 母子 | 13,287 | 0 | 1,094 | 8.23 | 12,620 | 437 | 3.46 | 668 | 657 | 98.44 | | | | | | | | | |
| | 寡婦 | 1,280 | 0 | 730 | 56.98 | 1,280 | 730 | 56.98 | | | | | | | | | | | | |
| | 父子 | 0 | 0 | 0 | 0.00 | 0 | 0 | 0.00 | | | | | | | | | | | | |
| 事業継続資金 | 母子 | 89 | 0 | 12 | 13.43 | 89 | 12 | 13.43 | | | | | | | | | | | | |
| | 寡婦 | 0 | 0 | 0 | 0.00 | 0 | 0 | 0.00 | | | | | | | | | | | | |
| | 父子 | 0 | 0 | 0 | 0.00 | 0 | 0 | 0.00 | | | | | | | | | | | | |
| 修学資金 | 母子 | 45,075 | 340 | 25,425 | 56.41 | 20,569 | 340 | 14.29 | 24,505 | 22,487 | 91.76 | | | | | | | | | |
| | 寡婦 | 3,312 | 0 | 1,279 | 38.62 | 2,207 | 282 | 12.78 | 1,106 | 997 | 90.20 | | | | | | | | | |
| | 父子 | 1,734 | 0 | 1,407 | 81.15 | 170 | 69 | 40.91 | 1,564 | 1,338 | 85.52 | | | | | | | | | |
| 技能習得資金 | 母子 | 4,216 | 0 | 2,967 | 70.39 | 1,023 | 36 | 3.53 | 3,193 | 2,931 | 91.80 | | | | | | | | | |
| | 寡婦 | 146 | 0 | 0 | 0.00 | 146 | 0 | 0.00 | | | | | | | | | | | | |
| | 父子 | 145 | 0 | 70 | 48.28 | 85 | 60 | 70.59 | 60 | 10 | 16.67 | | | | | | | | | |
| 修業資金 | 母子 | 3,389 | 0 | 2,709 | 79.96 | 806 | 334 | 41.43 | 2,582 | 2,375 | 91.98 | | | | | | | | | |
| | 寡婦 | 192 | 0 | 50 | 25.83 | 192 | 50 | 25.83 | | | | | | | | | | | | |
| | 父子 | 46 | 0 | 46 | 100.00 | 0 | 0 | 0.00 | 46 | 46 | 100.00 | | | | | | | | | |
| 就職支度資金 | 母子 | 16 | 0 | 16 | 100.00 | 0 | 0 | 0.00 | 16 | 16 | 100.00 | | | | | | | | | |
| | 寡婦 | 0 | 0 | 0 | 0.00 | 0 | 0 | 0.00 | | | | | | | | | | | | |
| | 父子 | 55 | 0 | 55 | 100.00 | 0 | 0 | 0.00 | 55 | 55 | 100.00 | | | | | | | | | |
| 医療介護資金 | 母子 | 162 | 0 | 0 | 0.00 | 162 | 0 | 0.00 | 0 | 0 | 0.00 | | | | | | | | | |
| | 寡婦 | 0 | 0 | 0 | 0.00 | 0 | 0 | 0.00 | | | | | | | | | | | | |
| | 父子 | 0 | 0 | 0 | 0.00 | 0 | 0 | 0.00 | | | | | | | | | | | | |
| 生活資金 | 母子 | 3,801 | 697 | 814 | 21.41 | 2,911 | 697 | 2.61 | 890 | 738 | 82.88 | | | | | | | | | |
| | 寡婦 | 493 | 0 | 147 | 29.92 | 345 | 0 | 0.00 | 147 | 147 | 100.00 | | | | | | | | | |
| | 父子 | 57 | 0 | 0 | 0.00 | 23 | 34 | 0.00 | 34 | 0 | 0.00 | | | | | | | | | |
| 住宅資金 | 母子 | 48 | 0 | 38 | 79.24 | 48 | 38 | 79.24 | | | | | | | | | | | | |
| | 寡婦 | 0 | 0 | 0 | 0.00 | 0 | 0 | 0.00 | | | | | | | | | | | | |
| | 父子 | 0 | 0 | 0 | 0.00 | 0 | 0 | 0.00 | | | | | | | | | | | | |
| 転宅資金 | 母子 | 487 | 0 | 162 | 33.24 | 346 | 21 | 6.02 | 141 | 141 | 100.00 | | | | | | | | | |
| | 寡婦 | 0 | 0 | 0 | 0.00 | 0 | 0 | 0.00 | | | | | | | | | | | | |
| | 父子 | 0 | 0 | 0 | 0.00 | 0 | 0 | 0.00 | | | | | | | | | | | | |
| 就学支度資金 | 母子 | 6,717 | 0 | 4,925 | 73.32 | 1,659 | 309 | 18.62 | 5,058 | 4,616 | 91.27 | | | | | | | | | |
| | 寡婦 | 114 | 0 | 112 | 97.85 | 114 | 11 | 28.42 | 102 | 112 | 97.85 | | | | | | | | | |
| | 父子 | 140 | 0 | 49 | 35.26 | 38 | 0 | 0.00 | 38 | 38 | 100.00 | | | | | | | | | |
| 結婚資金 | 母子 | 0 | 0 | 0 | 0.00 | 0 | 0 | 0.00 | | | | | | | | | | | | |
| | 寡婦 | 0 | 0 | 0 | 0.00 | 0 | 0 | 0.00 | | | | | | | | | | | | |
| | 父子 | 0 | 0 | 0 | 0.00 | 0 | 0 | 0.00 | | | | | | | | | | | | |
| 児童扶養資金 | 母子 | 0 | 0 | 0 | 0.00 | 0 | 0 | 0.00 | | | | | | | | | | | | |
| | 寡婦 | 0 | 0 | 0 | 0.00 | 0 | 0 | 0.00 | | | | | | | | | | | | |
| | 父子 | 0 | 0 | 0 | 0.00 | 0 | 0 | 0.00 | | | | | | | | | | | | |
| 計 | 母子 | 77,285 | 1,037 | 38,162 | 49.38 | 40,233 | 1,037 | 10.44 | 37,053 | 33,961 | 91.66 | | | | | | | | | |
| | 寡婦 | 5,539 | 0 | 2,318 | 41.85 | 4,171 | 0 | 25.44 | 1,368 | 1,257 | 91.89 | | | | | | | | | |
| | 父子 | 2,176 | 0 | 1,627 | 74.78 | 315 | 140 | 44.48 | 1,861 | 1,487 | 79.91 | | | | | | | | | |
| 収入未済額 | 母子 | 38,086 | 0 | 0 | 0.00 | 38,086 | 34,994 | 91.91 | 3,092 | 3,092 | 100.00 | | | | | | | | | |
| | 寡婦 | 3,221 | 0 | 0 | 0.00 | 3,221 | 3,110 | 96.55 | 111 | 111 | 100.00 | | | | | | | | | |
| | 父子 | 549 | 0 | 0 | 0.00 | 549 | 175 | 31.89 | 374 | 374 | 100.00 | | | | | | | | | |

3 生活保護統計

(1) 生活保護の状況（令和5年3月末現在） ※停止を含む。

| 沖 縄 県 | |
|--------|--------------------------|
| 管内面積 | 2,276.64 km ² |
| 管内人口 | 1,480,444 人 |
| 被保護世帯数 | 31,839 世帯 |
| 被保護人員 | 39,463 人 |
| 保護率 | 26.66 ‰ |

(被保護者調査: 那覇市を含む)

| 中部福祉事務所 | |
|---------|------------------------|
| 管内面積 | 211.05 km ² |
| 管内人口 | 153,383 人 |
| 被保護世帯数 | 1,789 世帯 |
| 被保護人員 | 2,191 人 |
| 保護率 | 14.28 ‰ |

| 恩 納 村 | |
|--------|-----------------------|
| 面積 | 50.87 km ² |
| 人口 | 11,275 人 |
| 被保護世帯数 | 87 世帯 |
| 被保護人員 | 95 人 |
| 保護率 | 8.43 ‰ |

| 読 谷 村 | |
|--------|-----------------------|
| 面積 | 35.17 km ² |
| 人口 | 42,018 人 |
| 被保護世帯数 | 428 世帯 |
| 被保護人員 | 539 人 |
| 保護率 | 12.83 ‰ |

| 金 武 町 | |
|--------|-----------------------|
| 面積 | 37.88 km ² |
| 人口 | 11,456 人 |
| 被保護世帯数 | 298 世帯 |
| 被保護人員 | 343 人 |
| 保護率 | 29.94 ‰ |

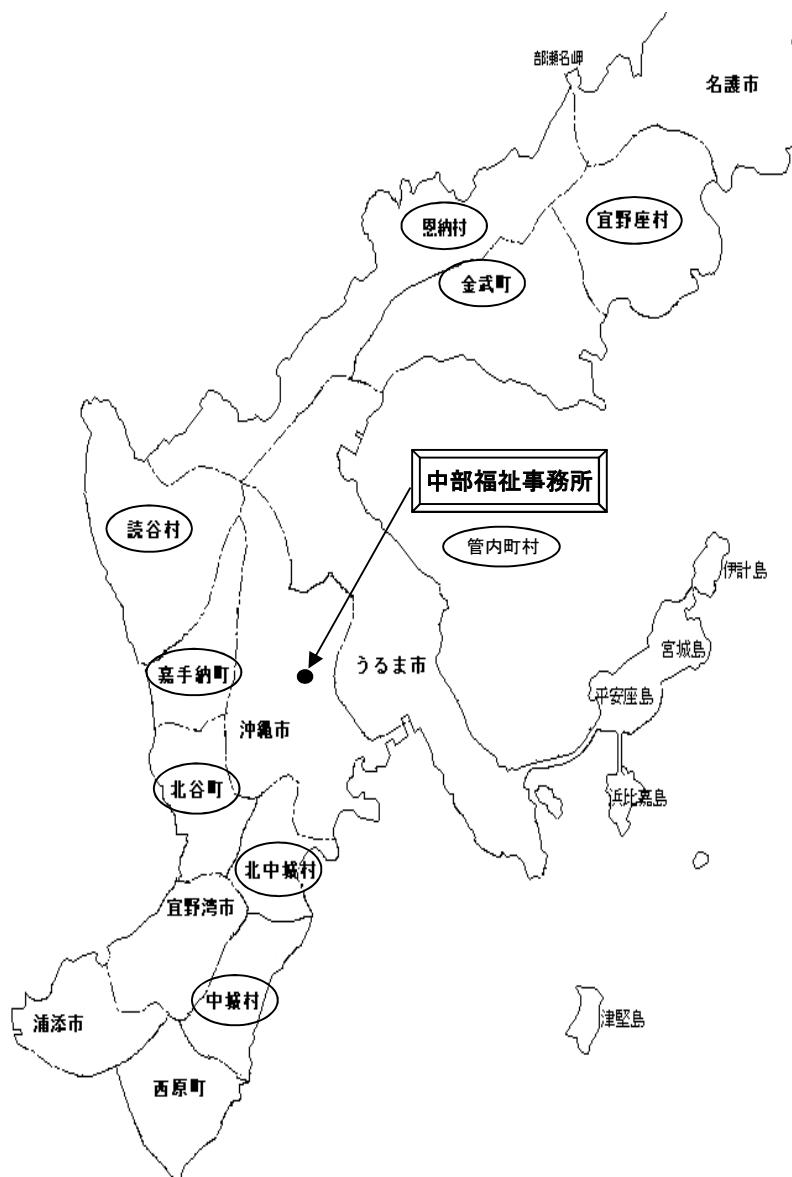
| 宜 野 座 村 | |
|---------|-----------------------|
| 面積 | 31.32 km ² |
| 人口 | 6,340 人 |
| 被保護世帯数 | 84 世帯 |
| 被保護人員 | 95 人 |
| 保護率 | 14.98 ‰ |

| 嘉 手 納 町 | |
|---------|-----------------------|
| 面積 | 15.04 km ² |
| 人口 | 13,037 人 |
| 被保護世帯数 | 249 世帯 |
| 被保護人員 | 323 人 |
| 保護率 | 24.78 ‰ |

| 北 谷 町 | |
|--------|-----------------------|
| 面積 | 13.78 km ² |
| 人口 | 29,007 人 |
| 被保護世帯数 | 294 世帯 |
| 被保護人員 | 380 人 |
| 保護率 | 13.10 ‰ |

| 北 中 城 村 | |
|---------|-----------------------|
| 管内面積 | 11.53 km ² |
| 管内人口 | 17,899 人 |
| 被保護世帯数 | 175 世帯 |
| 被保護人員 | 215 人 |
| 保護率 | 12.01 ‰ |

| 中 城 村 | |
|--------|-----------------------|
| 管内面積 | 15.46 km ² |
| 管内人口 | 22,351 人 |
| 被保護世帯数 | 174 世帯 |
| 被保護人員 | 201 人 |
| 保護率 | 8.99 ‰ |

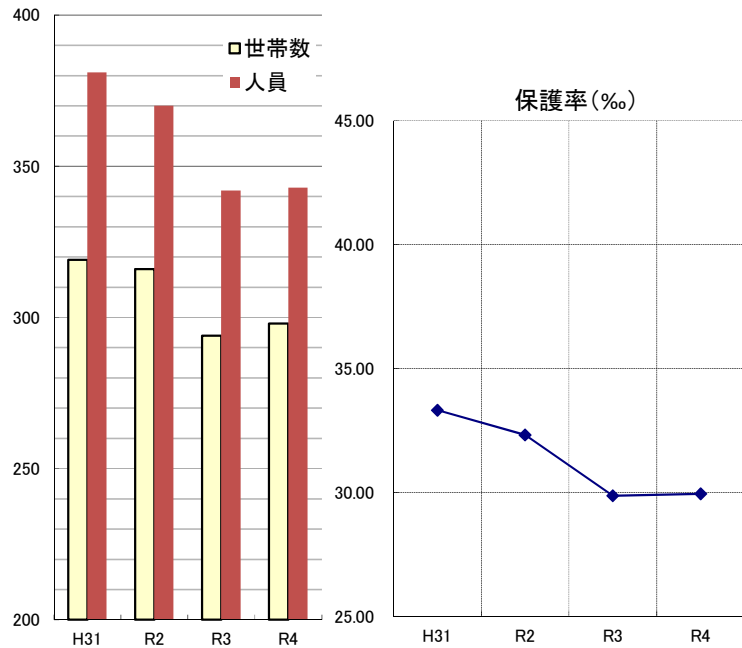


(2) 年度別保護実施状況

ア 年度別保護実施状況

(金武町)

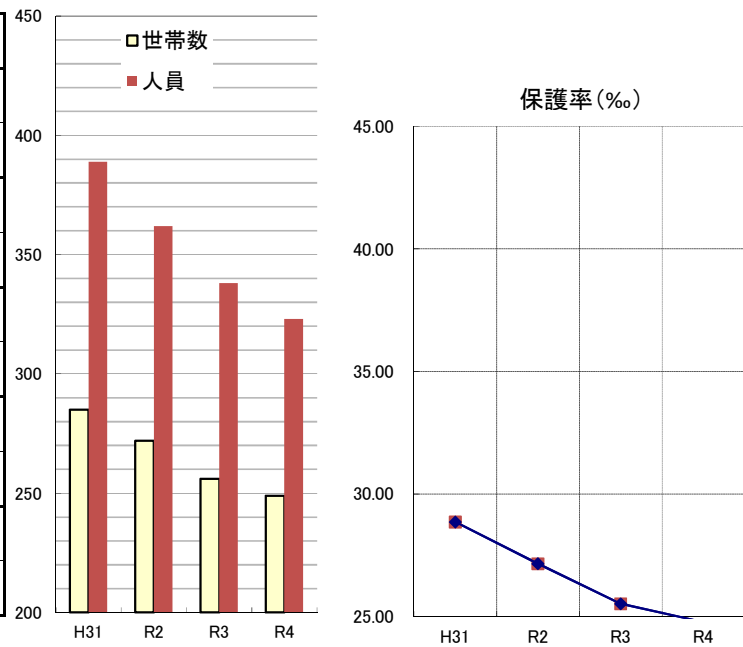
| 年度 | 世帯数 | 人員 | 保護率(%) |
|-------|-------|-------|--------|
| H30 | 303 | 365 | 31.71 |
| 対前年度比 | 98.1 | 97.6 | 95.9 |
| H31 | 319 | 381 | 33.32 |
| 対前年度比 | 105.3 | 104.4 | 105.1 |
| R2 | 316 | 370 | 32.32 |
| 対前年度比 | 99.1 | 97.1 | 97.0 |
| R3 | 294 | 342 | 29.86 |
| 対前年度比 | 93.0 | 92.4 | 92.4 |
| R4 | 298 | 343 | 29.94 |
| 対前年度比 | 101.4 | 100.3 | 100.3 |



イ 年度別保護実施状況

(嘉手納町)

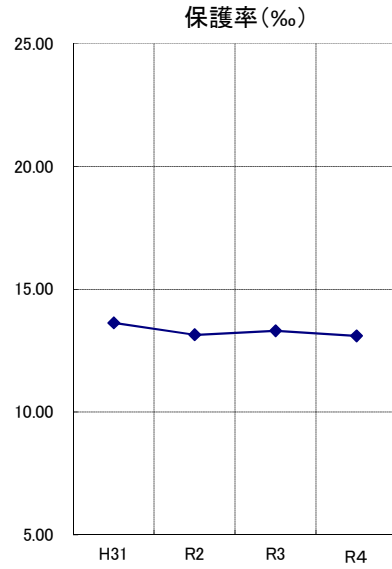
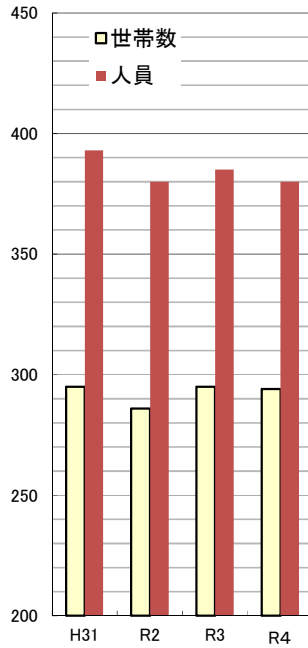
| 年度 | 世帯数 | 人員 | 保護率(%) |
|-------|------|------|--------|
| H30 | 294 | 401 | 29.51 |
| 対前年度比 | 98.0 | 95.7 | 96.0 |
| H31 | 285 | 389 | 28.86 |
| 対前年度比 | 96.9 | 97.0 | 97.8 |
| R2 | 272 | 362 | 27.16 |
| 対前年度比 | 95.4 | 93.1 | 94.1 |
| R3 | 256 | 338 | 25.52 |
| 対前年度比 | 94.1 | 93.4 | 94.0 |
| R4 | 249 | 323 | 24.78 |
| 対前年度比 | 97.3 | 95.6 | 97.1 |



ウ 年度別保護実施状況

(北谷町)

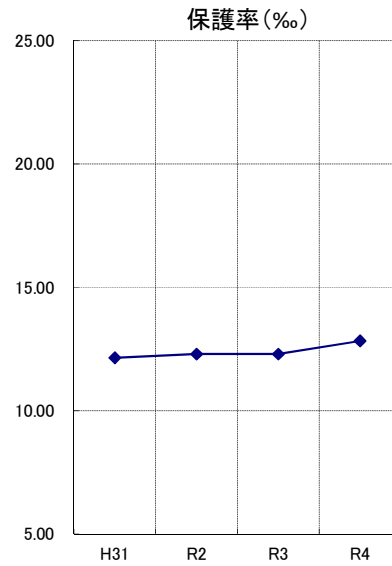
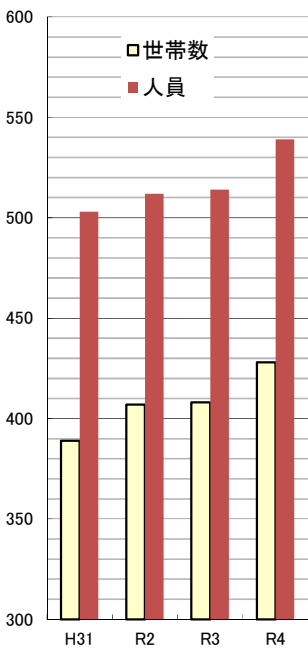
| 年度 | 世帯数 | 人員 | 保護率(%) |
|-------|-------|-------|--------|
| H30 | 294 | 398 | 13.77 |
| 対前年度比 | 97.4 | 97.5 | 96.5 |
| H31 | 295 | 393 | 13.63 |
| 対前年度比 | 100.3 | 98.7 | 99.0 |
| R2 | 286 | 380 | 13.14 |
| 対前年度比 | 96.9 | 96.7 | 96.4 |
| R3 | 295 | 385 | 13.31 |
| 対前年度比 | 102.8 | 100.0 | 99.7 |
| R4 | 294 | 380 | 13.10 |
| 対前年度比 | 99.7 | 98.7 | 98.4 |



エ 年度別保護実施状況

(読谷村)

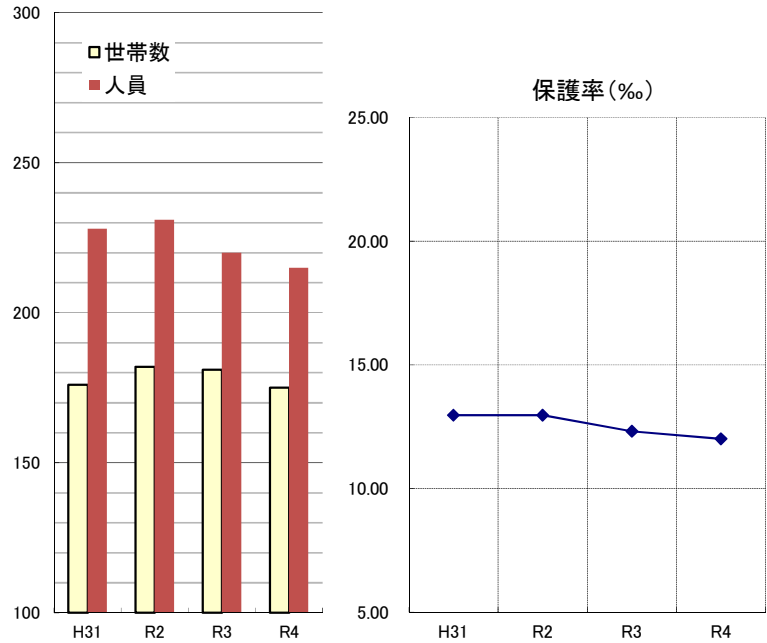
| 年度 | 世帯数 | 人員 | 保護率(%) |
|-------|-------|-------|--------|
| H30 | 381 | 509 | 12.31 |
| 対前年度比 | 100.8 | 98.3 | 94.5 |
| H31 | 389 | 503 | 12.14 |
| 対前年度比 | 102.1 | 98.8 | 98.6 |
| R2 | 407 | 512 | 12.3 |
| 対前年度比 | 104.6 | 101.8 | 101.3 |
| R3 | 408 | 514 | 12.3 |
| 対前年度比 | 105.2 | 105.3 | 104.3 |
| R4 | 428 | 539 | 12.83 |
| 対前年度比 | 104.9 | 104.9 | 104.3 |



才 年度別保護実施状況

(北中城村)

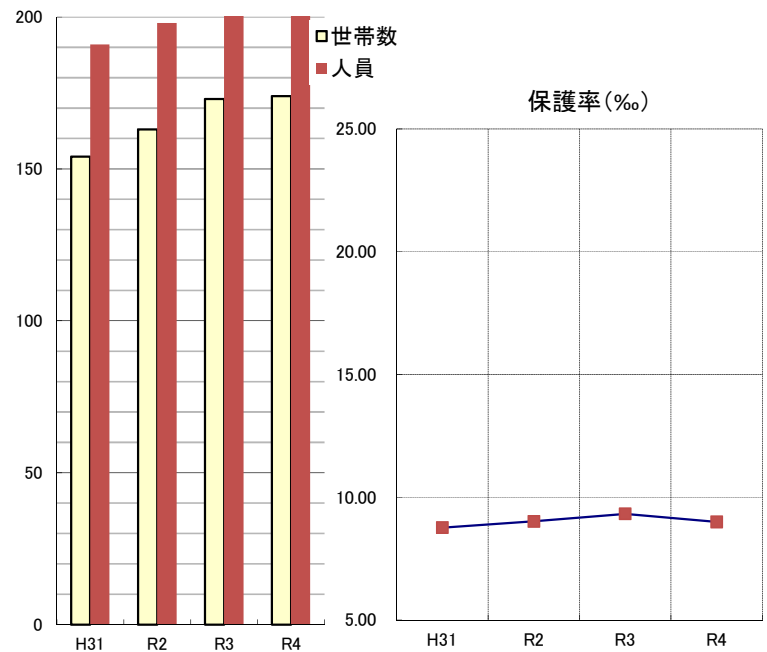
| 年度 | 世帯数 | 人員 | 保護率(%) |
|-------|-------|-------|--------|
| H30 | 158 | 207 | 11.92 |
| 対前年度比 | 103.9 | 103.0 | 97.3 |
| H31 | 176 | 228 | 12.97 |
| 対前年度比 | 111.4 | 110.1 | 108.8 |
| R2 | 182 | 231 | 12.97 |
| 対前年度比 | 103.4 | 101.3 | 100.0 |
| R3 | 181 | 220 | 12.31 |
| 対前年度比 | 99.5 | 95.2 | 94.9 |
| R4 | 175 | 215 | 12.01 |
| 対前年度比 | 96.7 | 97.7 | 97.6 |



カ 年度別保護実施状況

(中城村)

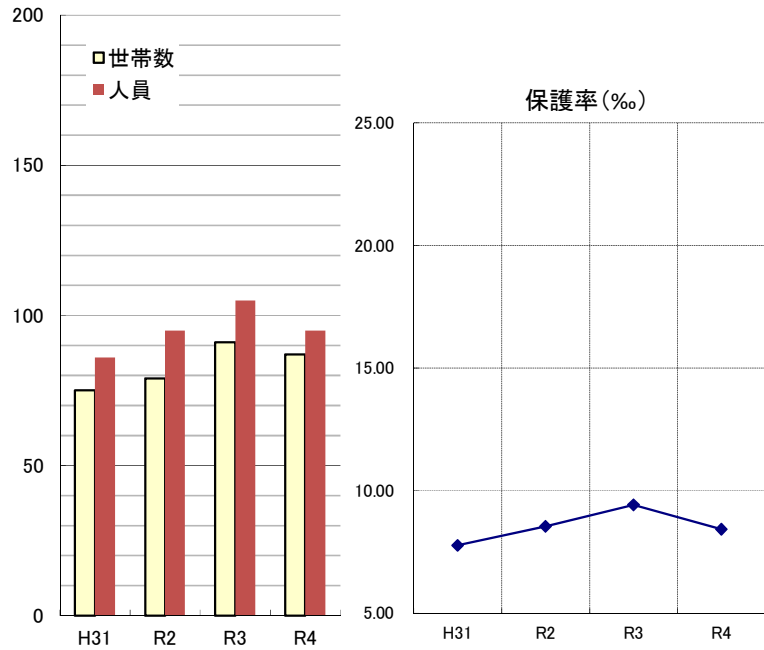
| 年度 | 世帯数 | 人員 | 保護率(%) |
|-------|-------|-------|--------|
| H30 | 152 | 183 | 8.59 |
| 対前年度比 | 101.3 | 103.4 | 100.6 |
| H31 | 154 | 191 | 8.77 |
| 対前年度比 | 101.3 | 104.4 | 102.1 |
| R2 | 163 | 198 | 9.02 |
| 対前年度比 | 105.8 | 103.7 | 102.9 |
| R3 | 173 | 206 | 9.33 |
| 対前年度比 | 106.1 | 104.0 | 103.5 |
| R4 | 174 | 201 | 8.99 |
| 対前年度比 | 100.6 | 97.6 | 96.4 |



キ 年度別保護実施状況

(恩納村)

| 年度 | 世帯数 | 人員 | 保護率(%) |
|-------|-------|-------|--------|
| H30 | 78 | 92 | 8.36 |
| 対前年度比 | 108.3 | 113.6 | 110.4 |
| H31 | 75 | 86 | 7.77 |
| 対前年度比 | 96.2 | 93.5 | 92.9 |
| R2 | 79 | 95 | 8.55 |
| 対前年度比 | 105.3 | 110.5 | 110.0 |
| R3 | 91 | 105 | 9.42 |
| 対前年度比 | 115.2 | 110.5 | 110.2 |
| R4 | 87 | 95 | 8.43 |
| 対前年度比 | 95.6 | 90.5 | 89.4 |



ク 年度別保護実施状況

(宜野座村)

| 年度 | 世帯数 | 人員 | 保護率(%) |
|-------|-------|-------|--------|
| H30 | 64 | 83 | 13.66 |
| 対前年度比 | 104.9 | 106.4 | 99.5 |
| H31 | 86 | 110 | 17.94 |
| 対前年度比 | 134.4 | 132.5 | 131.3 |
| R2 | 86 | 103 | 16.58 |
| 対前年度比 | 100.0 | 93.6 | 92.4 |
| R3 | 85 | 99 | 15.90 |
| 対前年度比 | 98.8 | 96.1 | 95.9 |
| R4 | 84 | 95 | 14.98 |
| 対前年度比 | 98.8 | 96.0 | 94.2 |

