

## 第5 統計

### 1 児童福祉統計 ( (1) ~ (3) 中部福祉事務所地域福祉班資料)

#### (1) 家庭児童相談室における相談・指導の推移 (延べ件数)

年度	性格・生活習慣	知能・言語	学校生活等			非行	家族関係		環境福祉	心身障害	その他	合計
			人間関係	不登校	その他		虐待	その他				
平成29年度	156	2	19	204	82	15	561	182	870	314	171	2,576

年度	養護相談		保健相談	障害相談			非行相談	育成相談			その他	合計
	虐待	その他		身体障害	知的障害	発達障害		性格行動	不登校	育児・しつけ		
平成30年度	319	298	74	7	94	83	4	159	30	238	275	1,581
令和元年度	179	1,069	2	0	0	0	0	1	32	1	129	1,413
令和2年度	7	1,069	0	0	0	0	0	0	0	49	7	1,132

※平成29年度まで福祉行政報告例第60表を掲載していたが、同表が廃止されたことに伴い、平成30年度以降は家庭児童相談室の受付処理簿を基にした表を作成。

#### (2) 相談処理別推移

年度	福祉主事の指導	助産施設	母子生活支援施設	保育所	条法第22・23	送致児童相談所等への	児童調査の完了による	児童相談所への	他機関に紹介	その他・助言	合計
平成28年度	0	41	0	0	0	0	0	1	33	75	
平成29年度	0	35	0	0	0	0	0	8	76	119	
平成30年度	0	44	0	0	0	0	0	42	86		
令和元年度	0	32	0	0	0	0	0	39	71		
令和2年度	0	45	0	0	0	0	0	32	77		

#### (3) 相談経路別推移

年度	発見	児童員からの通告	児童相談所からの送致	児童相談所から委嘱	保健所から通知	警察関係から通告	その他県関係から通告	市町村から通告	学校から相談	家族・親戚から相談	本人から相談	その他から通告等	合計
平成28年度	0	0	0	9	0	0	0	43	2	11	0	10	75
平成29年度	0	0	16	0	1	0	0	45	1	2	0	54	119
平成30年度	0	0	3	0	0	1	3	55	0	1	7	16	86
令和元年度	0	0	8	0	0	0	1	36	1	4	0	21	71
令和2年度	0	0	5	0	0	0	0	9	0	6	3	9	32

## 2 母子及び父子並びに寡婦福祉の統計

### (1) 管内の状況

令和3年3月末現在の当所管内の児童扶養手当受給者数は8,818世帯で受給率は4.2%となっており、県の受給率3.7%より0.5%多くなっている。

#### 中部管内市町村別 児童扶養手当受給者数の状況

市町村	人 口	総世帯数 (A)	児童扶養手当 受給者数	
			総 数 (B)	B/A (C)
恩納村	10,852	4,526	143	3.2%
宜野座村	5,900	2,308	84	3.6%
金武町	11,252	4,948	191	3.9%
読谷村	39,791	15,181	591	3.9%
嘉手納町	13,301	5,239	274	5.2%
北谷町	28,167	11,426	538	4.7%
北中城村	17,038	6,450	249	3.9%
中城村	21,924	8,753	253	2.9%
郡部計	148,225	58,831	2,323	3.9%
宜野湾市	99,256	43,556	1,567	3.6%
沖縄市	142,094	59,435	2,674	4.5%
うるま市	122,371	47,974	2,254	4.7%
市部計	363,721	150,965	6,495	4.3%
中部管内合計	511,946	209,796	8,818	4.2%
沖縄県全体	1,460,652	618,912	22,626	3.7%

※児童扶養手当受給者数は令和3年5月現在の報告値

※人口及び総世帯数については、県統計課とりまとめ  
による推計人口（令和3年3月1日現在）より

(2) 母子及び父子並びに寡婦福祉資金の貸付

母子及び父子並びに寡婦福祉資金の年度別申請処理状況

年度	区分	新規 申込 件数A	貸付不承認件数			貸付承認 件数B	新規申込に対する承認 状況の割合 A/B
			取下	却下	辞退		
平成28年度	母子	58	4	0	0	54	93%
	寡婦	5	0	0	0	5	100%
	父子	1	0	0	0	1	100%
平成29年度	母子	36	2	1	1	32	89%
	寡婦	2	0	0	0	2	100%
	父子	5	0	0	0	5	100%
平成30年度	母子	60	8	2	6	44	73%
	寡婦	0	0	0	0	0	0%
	父子	1	0	0	0	1	100%
平成31年度	母子	45	9	0	0	36	80%
	寡婦	0	0	0	0	0	0%
	父子	1	0	0	0	1	100%
令和2年度	母子	71	6	2	0	63	89%
	寡婦	0	0	0	0	0	0%
	父子	5	0	2	0	3	60%

母子及び父子並びに寡婦福祉資金の年度別資金別貸付状況

(単位：千円)

資金別	区分	平成28年度		平成29年度		平成30年度		平成31年度		令和2年度	
		件数	金額	件数	金額	件数	金額	件数	金額	件数	金額
事業開始資金	母子					1	1,000				
	寡婦										
	父子										
事業継続資金	母子										
	寡婦										
	父子										
修学資金	母子	41	22,564	43	28,537	52	35,613	54	37,186	49	41,047
	寡婦	2	1,788	1	636	2	1,752	2	1,752	1	600
	父子	2	852	4	1,473	5	3,489	3	1,770	2	1,878
就学支度資金	母子	30	14,577	9	1,695	14	4,898	16	4,577	25	6,538
	寡婦					1	370				
	父子	3	552	2	363	1	503			2	520
修業資金	母子	5	2,101	1	576	3	1,776	3	1,872	3	1,550
	寡婦										
	父子			1	276						
就職支度資金	母子			1	93						
	寡婦										
	父子					1	330				
医療介護資金	母子										
	寡婦										
	父子										
生活資金	母子	5	2,532	4	1,643	1	300				
	寡婦			2	564						
	父子										
住宅資金	母子										
	寡婦										
	父子										
転宅資金	母子			1	216			1	260		
	寡婦										
	父子										
技能習得資金	母子	9	6,720	8	5,718	5	3,984	3	1,536	6	3,691
	寡婦										
	父子	1	408								
臨時児童 扶養等資金	母子										
	寡婦										
	父子							1	102		
合 計	母子	90	48,494	67	38,478	76	47,571	77	45,431	83	52,826
	寡婦	2	1,788	3	1,200	3	2,122	2	1,752	1	600
	父子	6	1,812	7	2,112	7	4,322	4	1,872	4	2,398

令和2年度 市町村別母子及び父子並びに寡婦福祉資金の貸付状況

(単位:千円)

市町村	区分	事業開始資金		事業継続資金		修学資金		技能習得資金		修業資金		就職支度資金		医療介護資金		生活資金		住宅資金		転宅資金		就学支度資金		臨時児童 共済等資金		合計				
		件数	金額	件数	金額	件数	金額	件数	金額	件数	金額	件数	金額	件数	金額	件数	金額	件数	金額	件数	金額	件数	金額	件数	金額	件数	金額	件数	金額	
市町村	母子					13	10,540	1	750														9	2,109			23	13,399		
	父子			1	1,068																			1	100			2	1,168	
	寡婦																												0	0
宜野湾市	母子			23	15,783					3	1,550												7	1,287			33	18,620		
	父子																						1	420			1	420		
	寡婦																												0	0
沖縄市	母子			9	9,558	4	2,425																5	1,522			18	13,505		
	父子																												0	0
	寡婦																												0	0
うるま市	母子			1	1,152																								1	1,152
	父子			1	810																								1	810
	寡婦																												0	0
恩納村	母子			1	600																								1	600
	父子																												0	0
	寡婦																												0	0
金武町	母子																												0	0
	父子																												0	0
	寡婦																												0	0
読谷村	母子																												0	0
	父子																												0	0
	寡婦																												0	0
嘉手納町	母子			1	636																								1	636
	父子																												0	0
	寡婦																												0	0
北谷町	母子																												0	0
	父子			2	3,378																								2	3,378
	寡婦																												0	0
北中城村	母子																												0	0
	父子																												0	0
	寡婦																												0	0
中城村	母子					1	516																						1	516
	父子																												0	0
	寡婦																												0	0
合計	母子	0	0	49	41,047	6	3,691	3	1,550	0	0	0	0	0	0	0	0	0	0	0	0	0	25	6,538	0	0	83	52,826		
	父子	0	0	2	1,878	0	0	0	0	0	0	0	0	0	0	0	0	0	0	0	0	0	2	520	0	0	4	2,398		
	寡婦	0	0	1	600	0	0	0	0	0	0	0	0	0	0	0	0	0	0	0	0	0	0	0	0	0	1	600		

(3) 母子及び父子並びに寡婦福祉資金の償還

母子及び父子並びに寡婦福祉資金の貸付制度は、母子家庭等の経済的自立を図るための制度であるが、もともと生活基盤の弱い母子家庭等のため償還状況は必ずしも好ましくなく、償還指導強化のため償還督促月間の実施、また分納、支払猶予等いろいろな方法で償還促進に努めているところである。

母子及び父子並びに寡婦福祉資金償還状況の推移

(単位：千円)

年度	区分	償 還 状 況			過 年 度 分			現 年 度 分		
		調定額	収入額	償還率 (%)	調定額	収入額	償還率 (%)	調定額	収入額	償還率 (%)
平成27年度	母 子	113,088	47,568	42.06	75,773	12,420	16.39	37,315	35,147	94.19
	寡 婦	8,614	3,725	43.25	5,519	679	12.30	3,094	3,046	98.45
平成28年度	母 子	99,353	39,516	39.77	65,521	8,381	12.79	33,832	31,134	92.03
	寡 婦	7,595	2,913	38.36	4,889	289	5.90	2,706	2,625	96.99
平成29年度	母 子	94,413	39,247	41.57	59,837	7,541	12.60	34,577	31,706	91.70
	寡 婦	7,455	2,888	38.74	4,681	229	4.89	2,774	2,659	95.88
平成30年度	母 子	89,380	38,296	42.85	53,232	5,714	10.73	36,148	32,582	90.13
	寡 婦	6,676	2,127	31.86	4,567	273	5.98	2,110	1,854	87.89
	父 子	55	55	100.00				55	55	100.00
平成31年度	母 子	81,450	36,360	44.64	46,332	5,131	11.08	35,118	31,228	88.92
	寡 婦	7,157	2,663	37.21	4,549	351	7.73	2,607	2,312	88.67
	父 子	260	247	95.19	0	0	0.00	260	247	95.19
令和2年度	母 子	76,457	34,936	45.69	42,889	5,022	11.71	33,567	29,914	89.12
	寡 婦	5,905	1,584	26.83	4,493	359	7.99	1,412	1,225	86.82
	父 子	492	365	74.22	13	5	0.00	479	360	75.11

※ 平成29年度まで父子福祉資金の調定額なし



母子及び父子並びに寡婦福祉資金別償還状況

令和2年度 (単位:千円)

資金別	区分	合計				過年度				現年度			
		償還免除 及び不納 欠損額	収入済額	償還率 (%)	調査額	償還免除 及び不納 欠損額	収入済額	償還率 (%)	調査額	償還免除 及び不納 欠損額	収入済額	償還率 (%)	調査額
事業開始資金	母子	15,685	0	1,423	9.07	14,726	489	3.32	959			934	97.43
	寡婦	128	0	0	0.00	128	0	0.00					0.00
	父子	0	0	0	0.00								0.00
事業継続資金	母子	116	0	18	15.47	116	18	15.47					0.00
	寡婦	0	0	0	0.00								0.00
	父子	0	0	0	0.00								0.00
修学資金	母子	43,488	0	22,797	52.42	21,640	3,294	15.22	21,848			19,502	89.26
	寡婦	3,564	0	1,164	32.66	2,513	191	7.59	1,051			973	92.58
	父子	266	0	204	76.80				266			204	76.80
技能習得資金	母子	3,740	0	2,904	77.66	720	165	22.98	3,021			2,739	90.68
	寡婦	146	0	0	0.00	146	0	0.00					0.00
	父子	70	0	35	50.00	10	5	50.00	60			30	50.00
修業資金	母子	3,736	0	2,876	77.00	831	283	34.03	2,905			2,594	89.29
	寡婦	252	0	104	41.41	144	104	72.46	108			0	0.00
	父子	46	0	46	100.00				46			46	100.00
就職支度資金	母子	16	0	16	100.00				16			16	100.00
	寡婦	0	0	0	0.00								0.00
	父子	55	0	55	100.00				55			55	100.00
医療介護資金	母子	162	0	0	0.00	162	0	0.00					0.00
	寡婦	39	0	39	100.00	38	38	100.00	1			1	100.00
	父子	0	0	0	0.00								0.00
生活資金	母子	3,818	0	1,021	26.75	2,594	97	3.74	1,225			925	75.50
	寡婦	493	0	147	29.92	345	0	0.00	147			147	100.00
	父子	0	0	0	0.00								0.00
住宅資金	母子	83	0	25	30.14	83	25	30.14					0.00
	寡婦	0	0	0	0.00								0.00
	父子	0	0	0	0.00								0.00
転宅資金	母子	463	0	92	19.95	377	13	3.44	85			79	92.97
	寡婦	0	0	0	0.00								0.00
	父子	0	0	0	0.00								0.00
就学支度資金	母子	5,149	0	3,763	73.08	1,640	637	38.87	3,509			3,126	89.06
	寡婦	130	0	130	100.00	26	26	100.00	104			104	100.00
	父子	55	0	25	44.99	3	0	0.00	52			25	47.16
結婚資金	母子	0	0	0	0.00								0.00
	寡婦	0	0	0	0.00								0.00
	父子	0	0	0	0.00								0.00
児童扶養資金	母子	0	0	0	0.00								0.00
	寡婦	0	0	0	0.00								0.00
	父子	0	0	0	0.00								0.00
計	母子	76,457	0	34,936	45.69	42,889	0	5,022	11.71	33,567	0	29,914	89.12
	寡婦	4,752	0	1,584	33.34	3,341	0	359	10.75	1,412	0	1,225	86.82
	父子	492	0	365	74.22	13	5	39.95	479			360	75.11
収入未済額	母子	41,521				37,868						3,653	
	寡婦	3,168				2,982						186	
	父子	127				8						119	

### 3 生活保護統計

#### (1) 生活保護の状況（令和3年3月末現在）

沖 縄 県	
管内面積	2,276.64 km <sup>2</sup>
管内人口	1,451,676 人
被保護世帯数	30,527 世帯
被保護人員	38,587 人
保護率	26.58 ‰

(被保護者調査:那覇市を含む)

中部福祉事務所	
管内面積	211.05 km <sup>2</sup>
管内人口	152,398 人
被保護世帯数	1,791 世帯
被保護人員	2,251 人
保護率	14.77 ‰

恩 納 村	
面積	50.87 km <sup>2</sup>
人口	11,112 人
被保護世帯数	79 世帯
被保護人員	95 人
保護率	8.55 ‰

読 谷 村	
面積	35.17 km <sup>2</sup>
人口	41,625 人
被保護世帯数	407 世帯
被保護人員	512 人
保護率	12.30 ‰

金 武 町	
面積	37.88 km <sup>2</sup>
人口	11,448 人
被保護世帯数	316 世帯
被保護人員	370 人
保護率	32.32 ‰

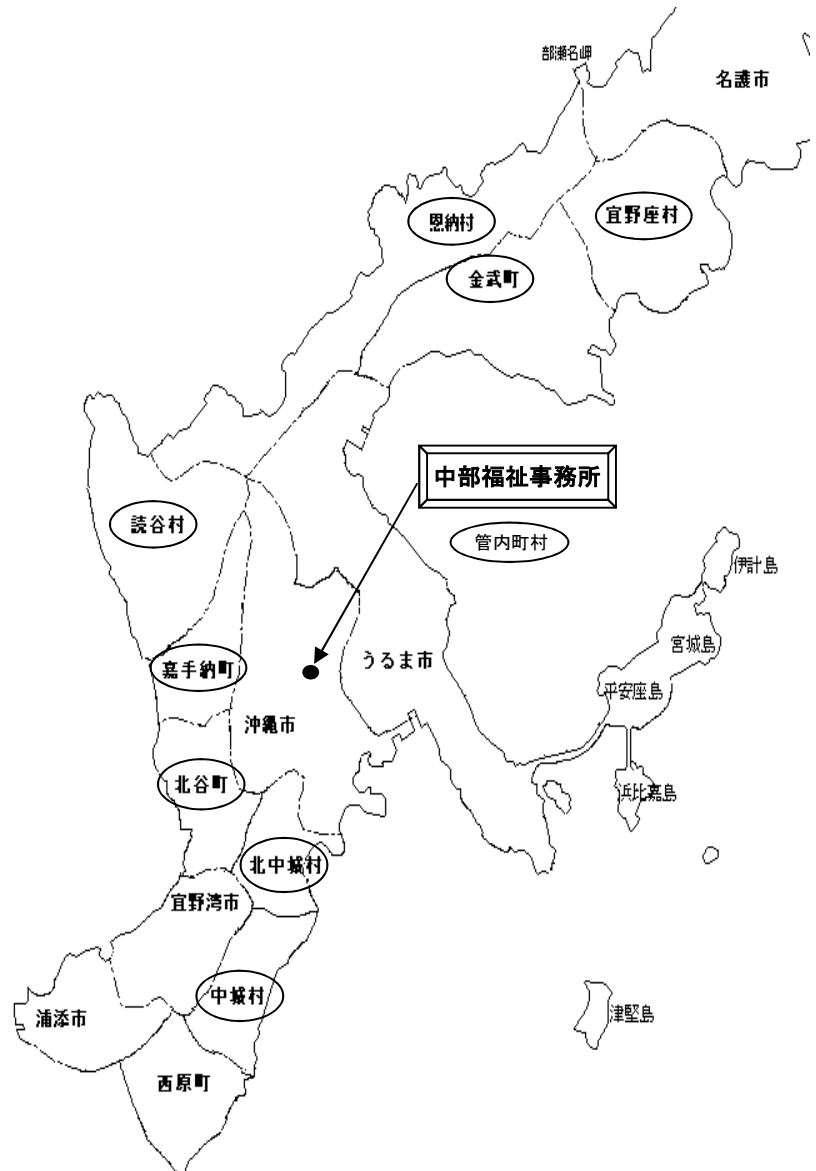
宜 野 座 村	
面積	31.32 km <sup>2</sup>
人口	6,214 人
被保護世帯数	86 世帯
被保護人員	103 人
保護率	16.58 ‰

嘉 手 納 町	
面積	15.04 km <sup>2</sup>
人口	13,330 人
被保護世帯数	272 世帯
被保護人員	362 人
保護率	27.16 ‰

北 谷 町	
面積	13.78 km <sup>2</sup>
人口	28,916 人
被保護世帯数	286 世帯
被保護人員	380 人
保護率	13.14 ‰

北 中 城 村	
管内面積	11.53 km <sup>2</sup>
管内人口	17,806 人
被保護世帯数	182 世帯
被保護人員	231 人
保護率	12.97 ‰

中 城 村	
管内面積	15.46 km <sup>2</sup>
管内人口	21,947 人
被保護世帯数	163 世帯
被保護人員	198 人
保護率	9.02 ‰

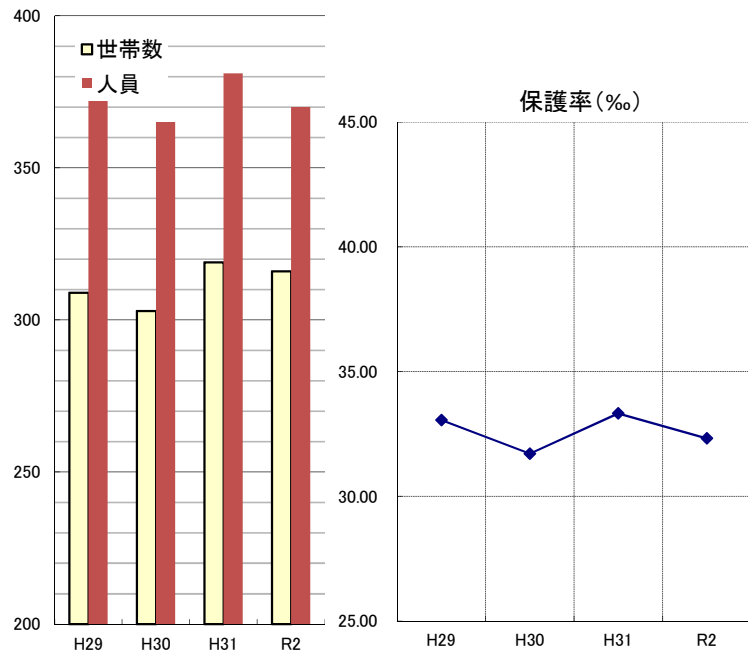


(2) 年度別保護実施状況

ア 年度別保護実施状況

(金武町)

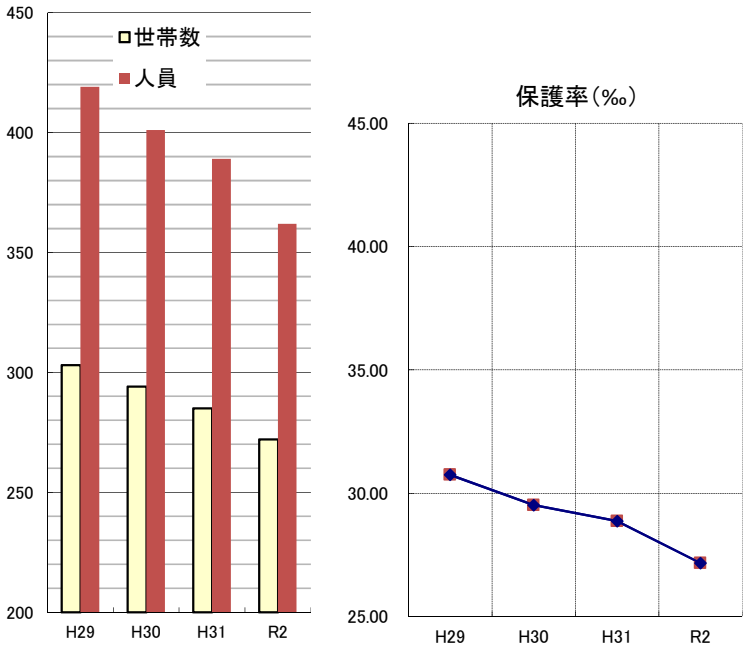
年度	世帯数	人員	保護率(%)
H28	292	361	31.52
H29	309	374	33.06
対前年度比	105.8	103.6	104.9
H30	303	365	31.71
対前年度比	98.1	97.6	95.9
H31	319	381	33.32
対前年度比	105.3	104.4	105.1
R2	316	370	32.32
対前年度比	99.1	97.1	97.0



イ 年度別保護実施状況

(嘉手納町)

年度	世帯数	人員	保護率(%)
H28	292	406	29.74
H29	303	419	30.74
対前年度比	103.8	103.2	103.4
H30	294	401	29.51
対前年度比	97.0	95.7	96.0
H31	285	389	28.86
対前年度比	96.9	97.0	97.8
R2	272	362	27.16
対前年度比	95.4	93.1	94.1

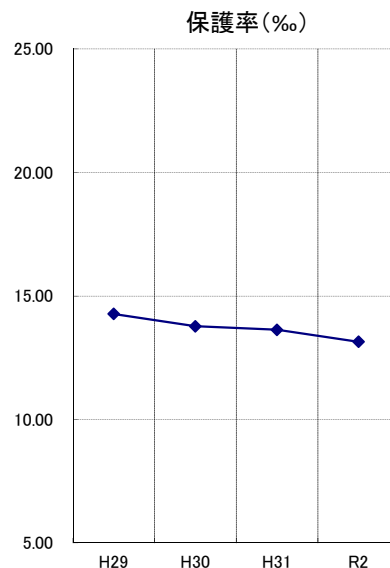
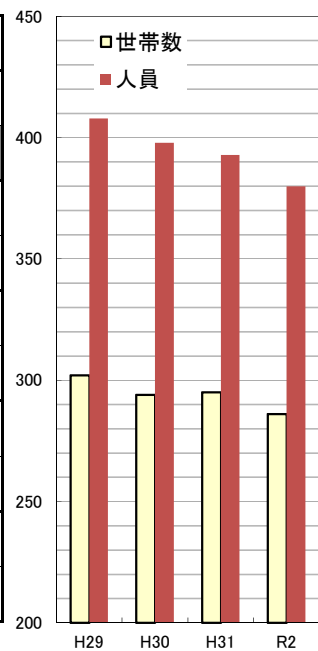




## ウ 年度別保護実施状況

(北谷町)

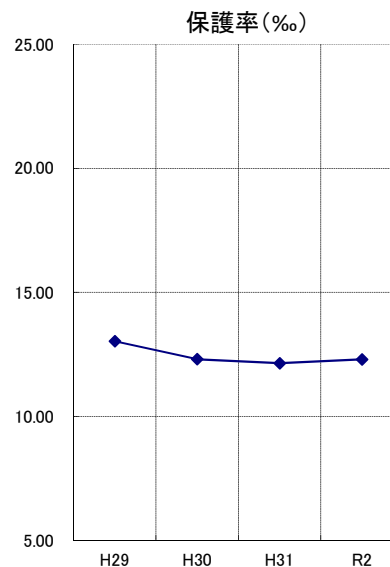
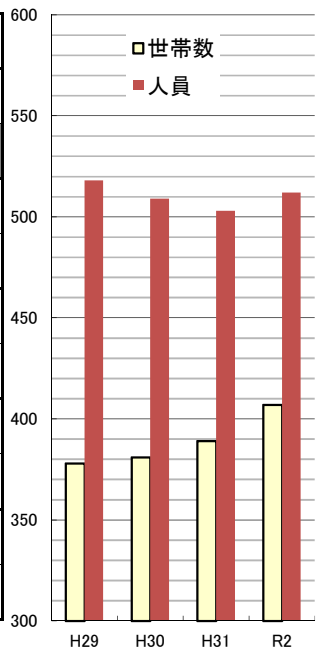
年度	世帯数	人員	保護率(%)
H28	308	417	14.33
H29	302	408	14.27
対前年度比	98.1	97.8	99.6
H30	294	398	13.77
対前年度比	97.4	97.5	96.5
H31	295	393	13.63
対前年度比	100.3	98.7	99.0
R2	286	380	13.14
対前年度比	96.9	96.7	96.4



## エ 年度別保護実施状況

(読谷村)

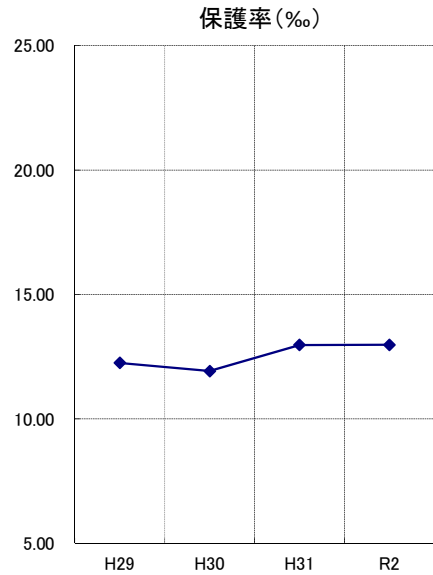
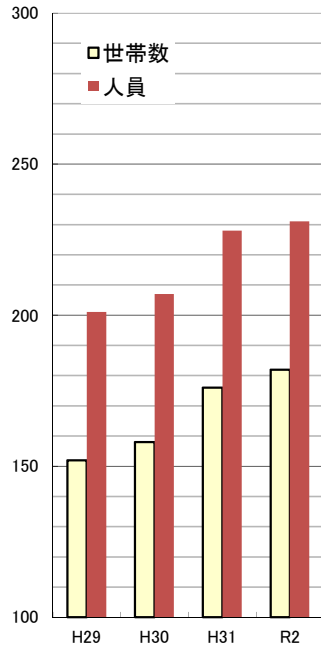
年度	世帯数	人員	保護率(%)
H28	379	532	12.89
H29	378	518	13.03
対前年度比	99.7	97.4	101.1
H30	381	509	12.31
対前年度比	100.8	98.3	94.5
H31	389	503	12.14
対前年度比	102.1	98.8	98.6
R2	407	512	12.30
対前年度比	104.6	101.8	101.3



才 年度別保護実施状況

(北中城村)

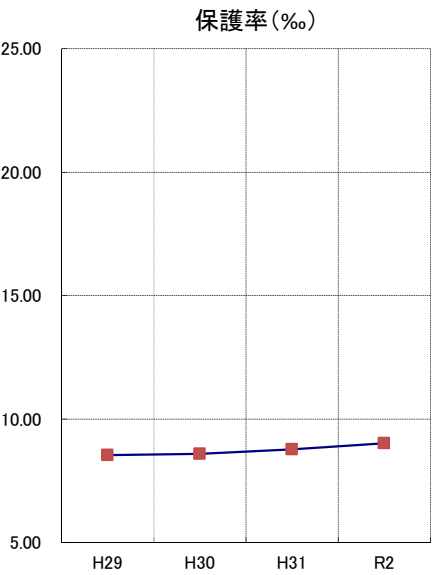
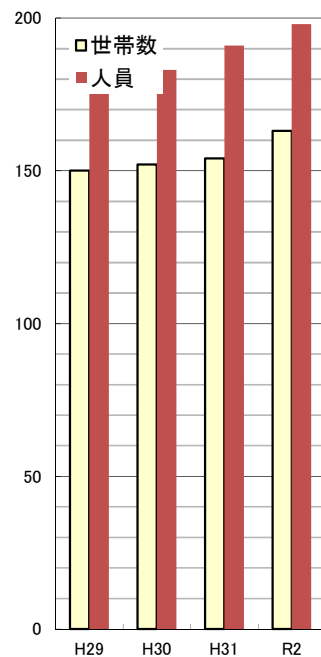
年度	世帯数	人員	保護率(‰)
H28	158	211	12.52
H29	152	201	12.25
対前年度比	96.2	95.3	97.8
H30	158	207	11.92
対前年度比	103.9	103.0	97.3
H31	176	228	12.97
対前年度比	111.4	110.1	108.8
R2	182	231	12.97
対前年度比	103.4	101.3	100.0



カ 年度別保護実施状況

(中城村)

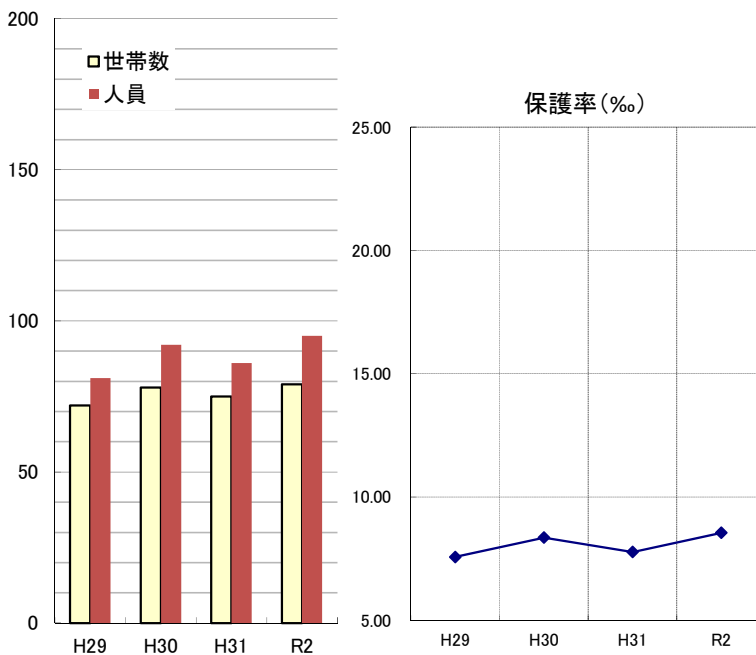
年度	世帯数	人員	保護率(‰)
H28	142	170	8.38
H29	150	177	8.54
対前年度比	105.6	104.1	101.9
H30	152	183	8.59
対前年度比	101.3	103.4	100.6
H31	154	191	8.77
対前年度比	101.3	104.4	102.1
R2	163	198	9.02
対前年度比	105.8	103.7	102.9



### キ 年度別保護実施状況

(恩納村)

年度	世帯数	人員	保護率(%)
H28	79	92	8.4
H29	72	81	7.57
対前年度比	91.1	88.0	90.1
H30	78	92	8.36
対前年度比	108.3	113.6	110.4
H31	75	86	7.77
対前年度比	96.2	93.5	92.9
R2	79	95	8.55
対前年度比	105.3	110.5	110.0



### ク 年度別保護実施状況

(宜野座村)

年度	世帯数	人員	保護率(%)
H28	63	84	14.06
H29	61	78	13.73
対前年度比	96.8	92.9	97.7
H30	64	83	13.66
対前年度比	104.9	106.4	99.5
H31	86	110	17.94
対前年度比	134.4	132.5	131.3
R2	86	103	16.58
対前年度比	100.0	93.6	92.4

