

第5 統計

1 児童福祉統計 ((1) ~ (3) 中部福祉事務所地域福祉班資料)

(1) 家庭児童相談室における相談・指導の推移 (延べ件数)

年度	性格・生活習慣	知能・言語	学校生活等			非行	家族関係		環境福祉	心身障害	その他	合計
			人間関係	不登校	その他		虐待	その他				
平成29年度	156	2	19	204	82	15	561	182	870	314	171	2,576

年度	養護相談		保健相談	障害相談			非行相談	育成相談			その他	合計
	虐待	その他		身体障害	知的障害	発達障害		性格行動	不登校	育児・しつけ		
平成30年度	319	298	74	7	94	83	4	159	30	238	275	1,581
平成31年度	179	1,069	2	0	0	0	0	1	32	1	129	1,413

※平成29年度まで福祉行政報告例第60表を掲載していたが、同表が廃止されたことに伴い、平成30年度以降は家庭児童相談室の受付処理簿を基にした表を作成。

(2) 相談処理別推移

年度	福祉主事の指導	助産施設	母子生活支援施設	保育所	条法第22・23の報告	送致児童相談所等への通知	児童相談所の完了による	調査の完了による	他機関に紹介	その他・助言	合計
平成27年度	0	36	0	0	0	3	0	5	31	75	
平成28年度	0	41	0	0	0	0	0	1	33	75	
平成29年度	0	35	0	0	0	0	0	8	76	119	
平成30年度	0	44	0	0	0	0	0	0	42	86	
平成31年度	0	32	0	0	0	0	0	0	39	71	

(3) 相談経路別推移

年度	発見	児童員からの通告	児童相談所からの送致	児童相談所からの委嘱	保健所から通知	警察関係から通告	その他県関係から通告	市町村から通告	学校から相談	家族・親戚から相談	本人から相談	その他から通告等	合計
平成27年度	0	0	15	0	0	0	0	39	3	0	0	18	75
平成28年度	0	0	0	9	0	0	0	43	2	11	0	10	75
平成29年度	0	0	16	0	1	0	0	45	1	2	0	54	119
平成30年度	0	0	3	0	0	1	3	55	0	1	7	16	86
平成31年度	0	0	8	0	0	0	1	36	1	4	0	21	71

2 母子及び父子並びに寡婦福祉の統計

(1) 管内の状況

令和2年3月末現在の当所管内の児童扶養手当受給者数は8,671世帯で受給率は4.2%となっており、県の受給率3.7%より0.5%多くなっている。

中部管内市町村別 児童扶養手当受給者数の状況

市町村	人 口	総世帯数 (A)	児童扶養手当 受給者数	
			総 数 (B)	B/A (C)
恩納村	10,768	4,321	144	3.3%
宜野座村	5,801	2,256	82	3.6%
金武町	11,241	4,851	175	3.6%
読谷村	39,615	14,914	600	4.0%
嘉手納町	13,450	5,254	267	5.1%
北谷町	28,246	11,324	536	4.7%
北中城村	16,786	6,215	237	3.8%
中城村	21,691	8,518	254	3.0%
郡部計	147,598	57,653	2,295	4.0%
宜野湾市	98,589	42,665	1,562	3.7%
沖縄市	141,799	58,349	2,575	4.4%
うるま市	121,607	47,005	2,239	4.8%
市部計	361,995	148,019	6,376	4.3%
中部管内合計	509,593	205,672	8,671	4.2%
沖縄県全体	1,457,451	609,411	22,832	3.7%

※児童扶養手当受給者数は令和2年5月現在の報告値

※人口及び総世帯数については、県統計課とりまとめ
による推計人口（令和2年3月1日現在）より

(2) 母子及び父子並びに寡婦福祉資金の貸付

母子及び父子並びに寡婦福祉資金の年度別申請処理状況

年度	区分	新規 申込 件数A	貸付不承認件数			貸付承認 件数B	新規申込に対する承認 状況の割合 A/B
			取下	却下	辞退		
平成27年度	母子	55	11	0	0	44	80%
	寡婦	1	0	0	0	1	100%
	父子	4	0	0	0	4	100%
平成28年度	母子	58	4	0	0	54	93%
	寡婦	5	0	0	0	5	100%
	父子	1	0	0	0	1	100%
平成29年度	母子	36	2	1	1	32	89%
	寡婦	2	0	0	0	2	100%
	父子	5	0	0	0	5	100%
平成30年度	母子	60	8	2	6	44	73%
	寡婦	0	0	0	0	0	0%
	父子	1	0	0	0	1	100%
平成31年度	母子	45	9	0	0	36	80%
	寡婦	0	0	0	0	0	0%
	父子	1	0	0	0	1	100%

母子及び父子並びに寡婦福祉資金の年度別資金別貸付状況

(単位：千円)

資金別	区分	平成27年度		平成28年度		平成29年度		平成30年度		平成31年度	
		件数	金額	件数	金額	件数	金額	件数	金額	件数	金額
事業開始資金	母子	2	3,673					1	1,000		
	寡婦										
	父子										
事業継続資金	母子										
	寡婦										
	父子										
修学資金	母子	43	24,366	41	22,564	43	28,537	52	35,613	54	37,186
	寡婦	4	2,760	2	1,788	1	636	2	1,752	2	1,752
	父子			2	852	4	1,473	5	3,489	3	1,770
就学支度資金	母子	11	4,539	30	14,577	9	1,695	14	4,898	16	4,577
	寡婦	1	580					1	370		
	父子			3	552	2	363	1	503		
修業資金	母子	6	3,204	5	2,101	1	576	3	1,776	3	1,872
	寡婦	1	816								
	父子					1	276				
就職支度資金	母子					1	93				
	寡婦										
	父子							1	330		
医療介護資金	母子										
	寡婦										
	父子										
生活資金	母子	1	834	5	2,532	4	1,643	1	300		
	寡婦					2	564				
	父子										
住宅資金	母子										
	寡婦										
	父子										
転宅資金	母子	2	458			1	216			1	260
	寡婦	1	102								
	父子										
技能習得資金	母子	9	5,106	9	6,720	8	5,718	5	3,984	3	1,536
	寡婦										
	父子	1	408	1	408						
臨時児童 扶養等資金	母子										
	寡婦										
	父子									1	102
合 計	母子	74	42,180	90	48,494	67	38,478	76	47,571	77	45,431
	寡婦	7	4,258	2	1,788	3	1,200	3	2,122	2	1,752
	父子	1	408	6	1,812	7	2,112	7	4,322	4	1,872

平成31年度 市町村別母子及び父子並びに寡婦福祉資金の貸付状況

(単位:千円)

市町村	区分	事業開始資金		事業継続資金		修学資金		技能習得資金		修業資金		就職支度資金		医療介護資金		生活資金		住宅資金		転宅資金		就学支度資金		臨時児童 扶養等資金		合計			
		件数	金額	件数	金額	件数	金額	件数	金額	件数	金額	件数	金額	件数	金額	件数	金額	件数	金額	件数	金額	件数	金額	件数	金額	件数	金額	件数	金額
市町村	母子					11	6,106	2	924														1	493			14	7,523	
	父子																											0	0
	寡婦					1	1,152																				1	1,152	
宜野湾市	母子			24	16,599					1	576												10	2,805			35	19,980	
	父子			1	744																					1	744		
	寡婦																										0	0	
沖縄市	母子			14	11,421	1	612	1	480														5	1,279			21	13,792	
	父子			1	216																					1	102		
	寡婦			1	600																						1	600	
うるま市	母子																										0	0	
	父子																										0	0	
	寡婦																										0	0	
恩納村	母子																										0	0	
	父子																										0	0	
	寡婦																										0	0	
宜野座村	母子			1	576																						1	576	
	父子			1	810																						1	810	
	寡婦																										0	0	
金武町	母子			2	1,200																						2	1,200	
	父子																										0	0	
	寡婦																										0	0	
読谷村	母子																										0	0	
	父子																										0	0	
	寡婦																										0	0	
嘉手納町	母子									1	816																	1	816
	父子																										0	0	
	寡婦																										0	0	
北谷町	母子																										0	0	
	父子																										0	0	
	寡婦																										0	0	
北中城村	母子			2	1,284																						2	1,284	
	父子																										0	0	
	寡婦																										0	0	
中城村	母子																						1	260			1	260	
	父子																										0	0	
	寡婦																										0	0	
合計	母子	0	0	54	37,186	3	1,536	3	1,872	0	0	0	0	0	0	0	0	0	0	0	0	1	260	16	4,577	0	77	45,431	
	父子	0	0	3	1,770	0	0	0	0	0	0	0	0	0	0	0	0	0	0	0	0	0	0	0	0	1	102	4	1,872
	寡婦	0	0	2	1,752	0	0	0	0	0	0	0	0	0	0	0	0	0	0	0	0	0	0	0	0	0	2	1,752	

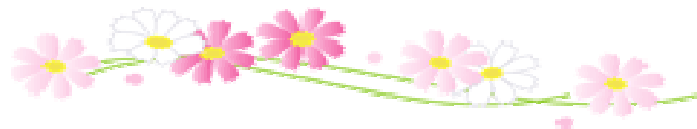
(3) 母子及び父子並びに寡婦福祉資金の償還

母子及び父子並びに寡婦福祉資金の貸付制度は、母子家庭等の経済的自立を図るための制度であるが、もともと生活基盤の弱い母子家庭等のため償還状況は必ずしも好ましくなく、償還指導強化のため償還督促月間の実施、また分納、支払猶予等いろいろな方法で償還促進に努めているところである。

母子及び父子並びに寡婦福祉資金償還状況の推移 (単位：千円)

年度	区分	償 還 状 況			過 年 度 分			現 年 度 分		
		調定額	収入額	償還率 (%)	調定額	収入額	償還率 (%)	調定額	収入額	償還率 (%)
平成26年度	母 子	133,797	53,616	40.07	92,264	15,169	16.44	41,534	38,448	92.57
	寡 婦	9,811	4,292	43.75	6,399	880	13.75	3,412	3,412	100.00
平成27年度	母 子	113,088	47,568	42.06	75,773	12,420	16.39	37,315	35,147	94.19
	寡 婦	8,614	3,725	43.25	5,519	679	12.30	3,094	3,046	98.45
平成28年度	母 子	99,353	39,516	39.77	65,521	8,381	12.79	33,832	31,134	92.03
	寡 婦	7,595	2,913	38.36	4,889	289	5.90	2,706	2,625	96.99
平成29年度	母 子	94,413	39,247	41.57	59,837	7,541	12.60	34,577	31,706	91.70
	寡 婦	7,455	2,888	38.74	4,681	229	4.89	2,774	2,659	95.88
平成30年度	母 子	89,380	38,296	42.85	53,232	5,714	10.73	36,148	32,582	90.13
	寡 婦	6,676	2,127	31.86	4,567	273	5.98	2,110	1,854	87.89
	父 子	55	55	100.00				55	55	100.00
平成31年度	母 子	81,450	36,360	44.64	46,332	5,131	11.08	35,118	31,228	88.92
	寡 婦	7,157	2,663	37.21	4,549	351	7.73	2,607	2,312	88.67
	父 子	260	247	95.19	0	0	0.00	260	247	95.19

※ 平成29年度まで父子福祉資金の調定額なし



母子及び父子並びに寡婦福祉資金別償還状況

平成31年度 (単位:千円)

資金別	区分	合計						過年度				現年度			
		償還免除 及び不納 欠損額	収入済額	償還率 (%)	償還免除 及び不納 欠損額	収入済額	償還率 (%)	償還免除 及び不納 欠損額	収入済額	償還率 (%)	償還免除 及び不納 欠損額	収入済額	償還率 (%)		
		調定額	収入済額	償還率 (%)	調定額	収入済額	償還率 (%)	調定額	収入済額	償還率 (%)	調定額	収入済額	償還率 (%)		
事業開始資金	母子	18,505	1,750	9.46	17,523	868	4.95	982	0	882	89.82				
	寡婦	1,280	0	0.00	1,280	0	0.00	0	0	0	0.00				
事業継続資金	母子	168	85	50.80	168	76	45.57	0	0	9	0.00				
	寡婦	0	0	0.00	0	0	0.00	0	0	0	0.00				
修学資金	母子	44,885	26,070	58.08	22,464	4,075	18.14	22,421	0	21,995	98.10				
	寡婦	4,854	1,694	34.91	2,583	203	7.85	2,271	0	1,492	65.67				
技能習得資金	母子	4,473	2,311	51.68	538	87	16.09	3,935	0	2,225	56.54				
	寡婦	163	0	0.00	163	0	0.00	0	0	0	0.00				
修業資金	母子	4,035	3,046	75.48	723	63	8.74	3,313	0	2,983	90.04				
	寡婦	180	66	36.86	72	0	0.00	108	0	66	61.43				
就職支度資金	母子	16	0	0.00	0	0	0.00	16	0	0	0.00				
	寡婦	0	0	0.00	0	0	0.00	0	0	0	0.00				
医療介護資金	父子	55	14	25.00	0	0	0.00	55	0	14	25.00				
	寡婦	341	44	12.95	341	65	12.95	44	0	0	0.00				
生活資金	母子	3,651	1,047	28.67	2,370	48	4.33	1,282	0	944	73.66				
	寡婦	476	129	26.97	329	0	0.00	147	0	129	87.12				
住宅資金	母子	115	30	26.14	115	30	26.14	0	0	0	0.00				
	寡婦	0	0	0.00	0	0	0.00	0	0	0	0.00				
転宅資金	母子	423	145	34.24	351	19	5.37	72	0	126	174.84				
	寡婦	0	25	0.00	0	13	0.00	0	0	13	0.00				
就学支度資金	母子	4,957	3,768	76.02	1,859	35	18.83	3,098	0	3,418	110.33				
	寡婦	120	107	89.59	50	20	39.65	69	0	87	125.88				
結婚資金	母子	0	0	0.00	0	0	0.00	0	0	0	0.00				
	寡婦	0	0	0.00	0	0	0.00	0	0	0	0.00				
児童扶養資金	母子	81,568	38,296	46.95	46,450	5,714	12.30	35,118	0	32,582	92.78				
	寡婦	7,157	2,127	29.73	4,549	273	6.00	2,607	0	1,854	71.11				
計	母子	260	55	21.26	0	0	0.00	260	0	55	21.26				
	寡婦	38,520	5,029	12.95	35,984	2,536	7.05	33,448	0	30,912	92.43				
収入未済額	母子	5,029	0	0.00	4,276	0	0.00	753	0	205	40.23				
	寡婦	205	0	0.00	0	0	0.00	0	0	0	0.00				

3 生活保護統計

(1) 生活保護の状況（令和2年3月末現在）

沖 縄 県	
管内面積	2,276.64 km ²
管内人口	1,457,451 人
被保護世帯数	29,873 世帯
被保護人員	38,125 人
保護率	26.16 ‰

(被保護者調査:那覇市を含む)

中部福祉事務所	
管内面積	211.05 km ²
管内人口	151,740 人
被保護世帯数	1,779 世帯
被保護人員	2,281 人
保護率	15.03 ‰

恩 納 村	
面積	50.87 km ²
人口	11,066 人
被保護世帯数	75 世帯
被保護人員	86 人
保護率	7.77 ‰

読 谷 村	
面積	35.17 km ²
人口	41,446 人
被保護世帯数	389 世帯
被保護人員	503 人
保護率	12.14 ‰

金 武 町	
面積	37.88 km ²
人口	11,434 人
被保護世帯数	319 世帯
被保護人員	381 人
保護率	33.32 ‰

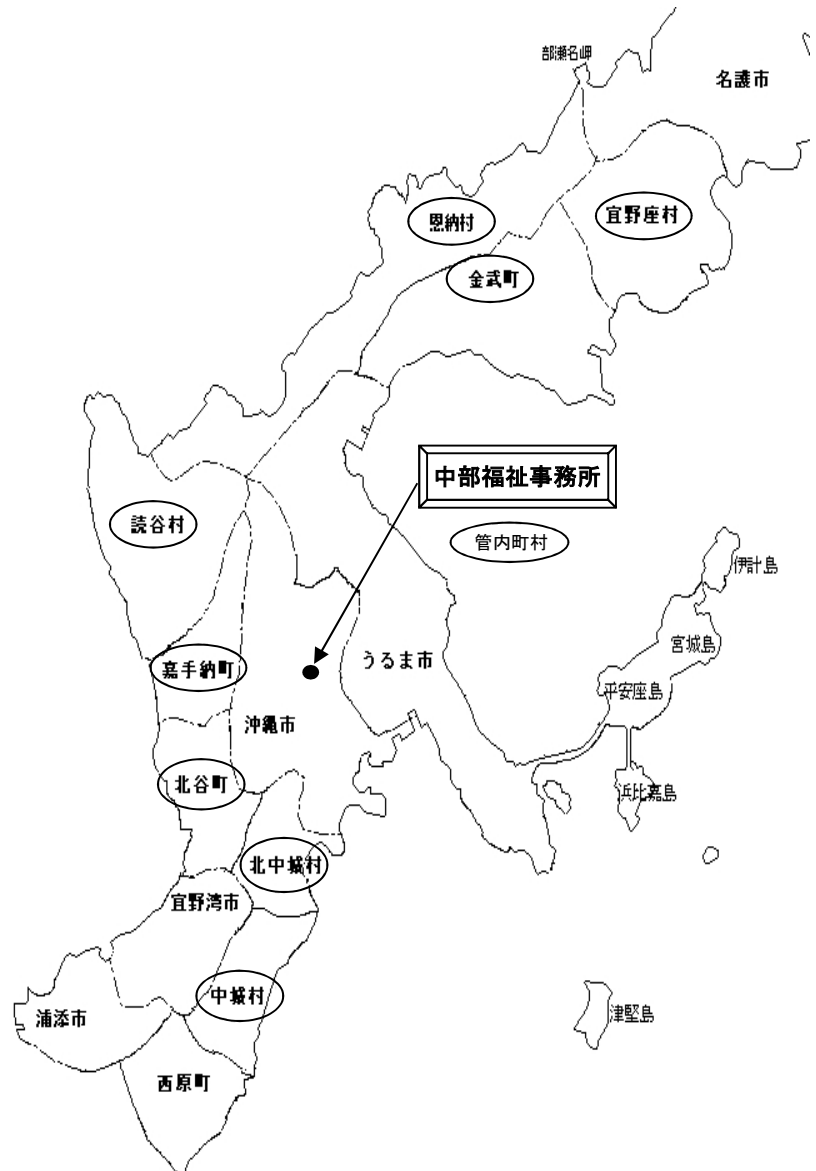
宜 野 座 村	
面積	31.32 km ²
人口	6,133 人
被保護世帯数	86 世帯
被保護人員	110 人
保護率	17.94 ‰

嘉 手 納 町	
面積	15.04 km ²
人口	13,480 人
被保護世帯数	285 世帯
被保護人員	389 人
保護率	28.86 ‰

北 谷 町	
面積	13.78 km ²
人口	28,832 人
被保護世帯数	295 世帯
被保護人員	393 人
保護率	13.63 ‰

北 中 城 村	
管内面積	11.53 km ²
管内人口	17,577 人
被保護世帯数	176 世帯
被保護人員	228 人
保護率	12.97 ‰

中 城 村	
管内面積	15.46 km ²
管内人口	21,772 人
被保護世帯数	154 世帯
被保護人員	191 人
保護率	8.77 ‰

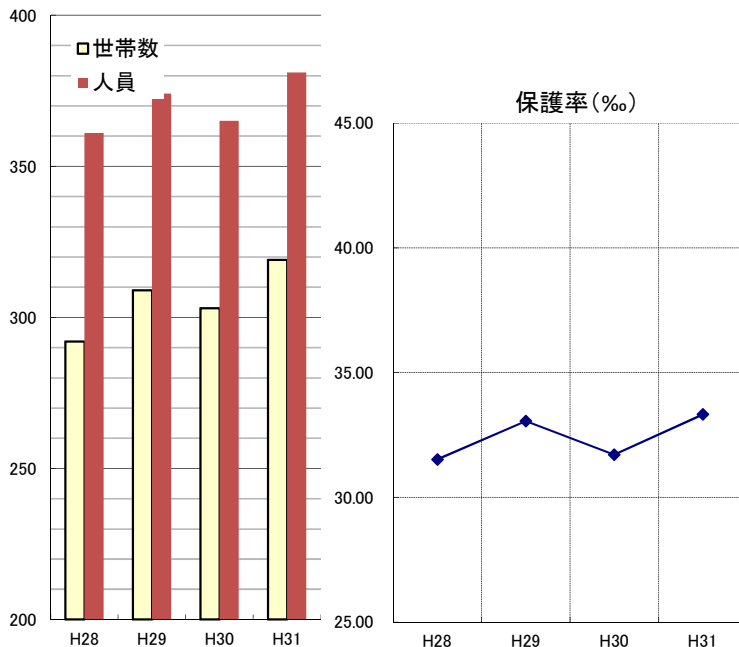


(2) 年度別保護実施状況

ア 年度別保護実施状況

(金武町)

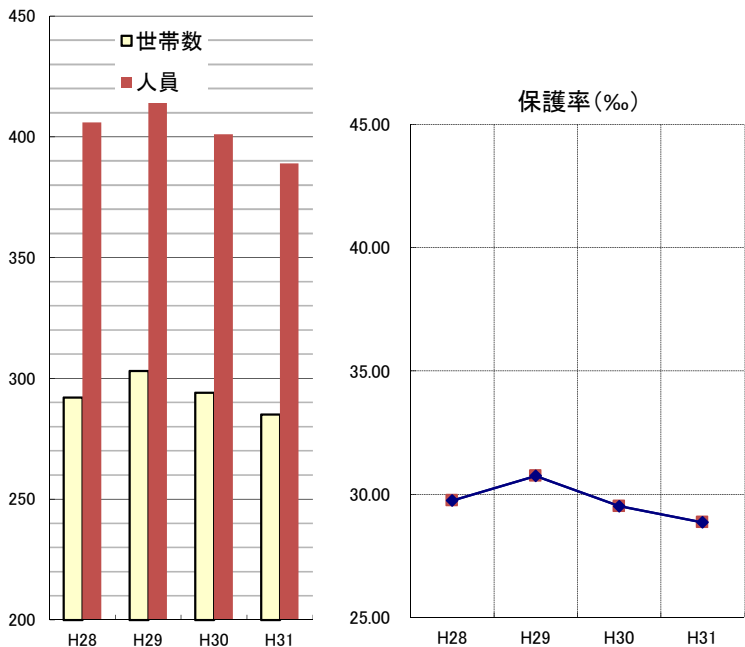
年度	世帯数	人員	保護率(%)
H27	282	356	32.35
H28	292	361	31.52
対前年度比	103.5	101.4	97.4
H29	309	374	33.06
対前年度比	105.8	103.6	104.9
H30	303	365	31.71
対前年度比	98.1	97.6	95.9
H31	319	381	33.32
対前年度比	105.3	104.4	105.1



イ 年度別保護実施状況

(嘉手納町)

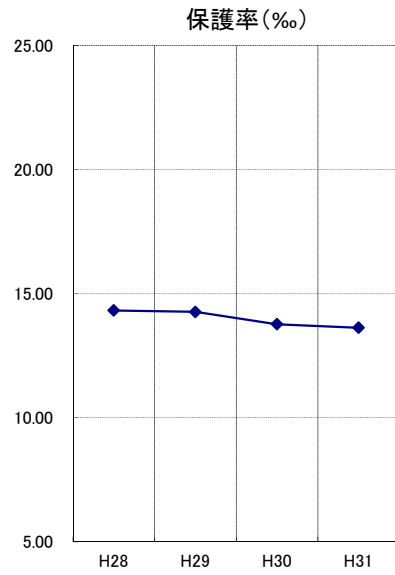
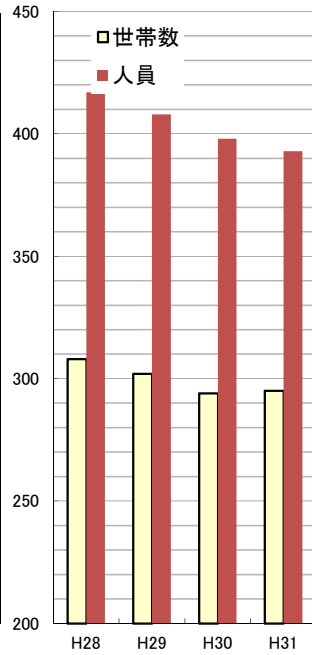
年度	世帯数	人員	保護率(%)
H27	291	423	30.7
H28	292	406	29.74
対前年度比	100.3	96.0	96.9
H29	303	419	30.74
対前年度比	103.8	103.2	103.4
H30	294	401	29.51
対前年度比	97.0	95.7	96.0
H31	285	389	28.86
対前年度比	96.9	97.0	97.8



ウ 年度別保護実施状況

(北谷町)

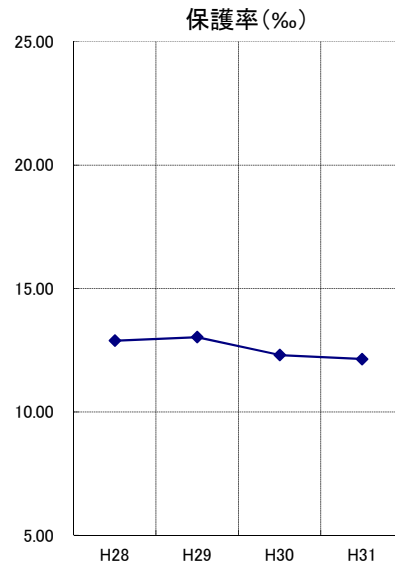
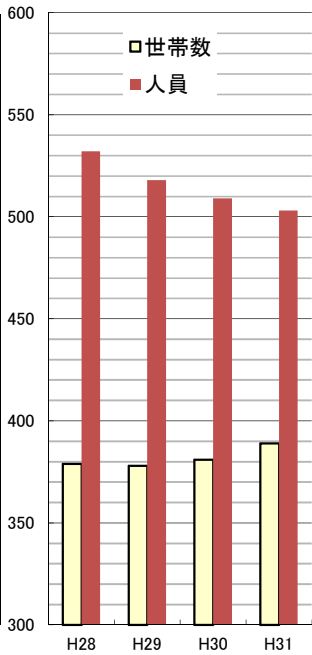
年度	世帯数	人員	保護率(%)
H27	302	416	14.33
H28	308	417	14.33
対前年度比	102.0	100.2	100.0
H29	302	408	14.27
対前年度比	98.1	97.8	99.6
H30	294	398	13.77
対前年度比	97.4	97.5	96.5
H31	295	393	13.63
対前年度比	100.3	98.7	99.0



エ 年度別保護実施状況

(読谷村)

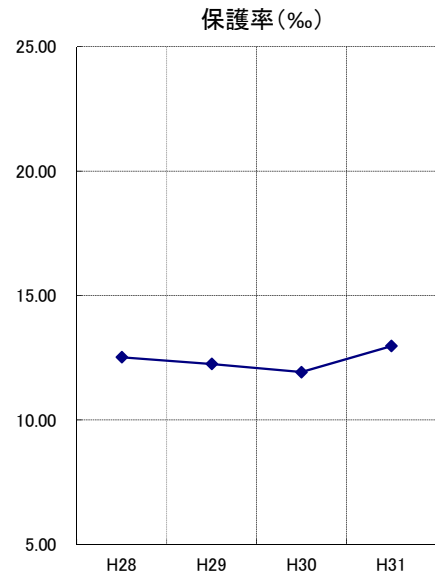
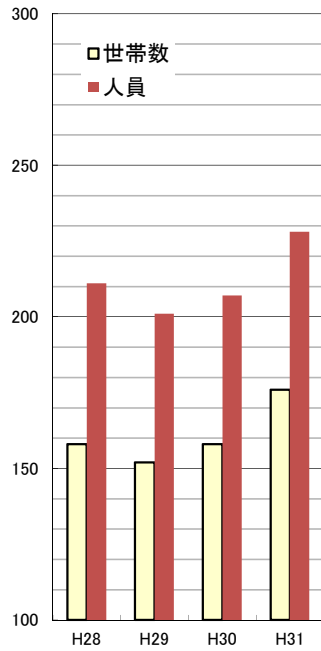
年度	世帯数	人員	保護率(%)
H27	366	535	12.98
H28	379	532	12.89
対前年度比	103.6	99.4	99.3
H29	378	518	13.03
対前年度比	99.7	97.4	101.1
H30	381	509	12.31
対前年度比	100.8	98.3	94.5
H31	389	503	12.14
対前年度比	102.1	98.8	98.6



才 年度別保護実施状況

(北中城村)

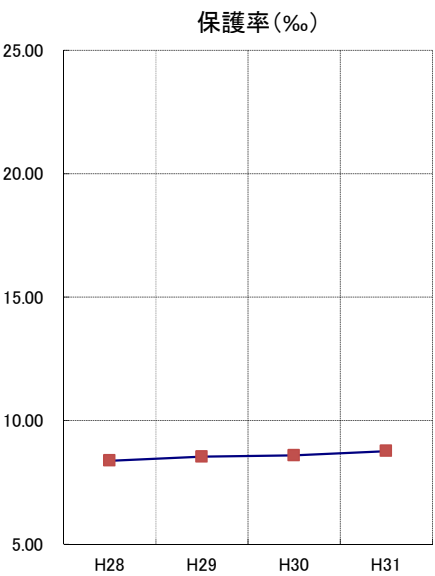
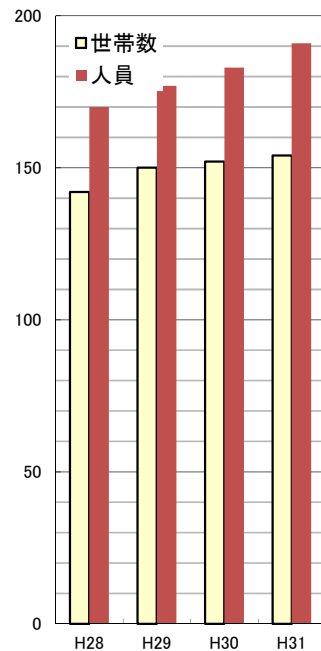
年度	世帯数	人員	保護率(%)
H27	164	225	13.37
H28	158	211	12.52
対前年度比	96.3	93.8	93.6
H29	152	201	12.25
対前年度比	96.2	95.3	97.8
H30	158	207	11.92
対前年度比	103.9	103.0	97.3
H31	176	228	12.97
対前年度比	111.4	110.1	108.8



カ 年度別保護実施状況

(中城村)

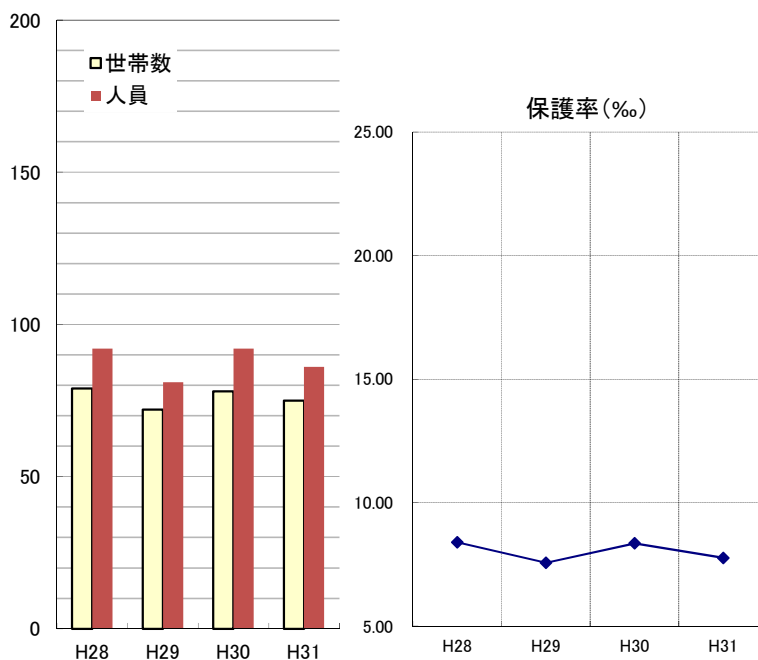
年度	世帯数	人員	保護率(%)
H27	121	150	8.86
H28	142	170	8.38
対前年度比	117.4	113.3	94.6
H29	150	177	8.54
対前年度比	105.6	104.1	101.9
H30	152	183	8.59
対前年度比	101.3	103.4	100.6
H31	154	191	8.77
対前年度比	101.3	104.4	102.1



キ 年度別保護実施状況

(恩納村)

年度	世帯数	人員	保護率(%)
H27	86	110	10.07
H28	79	92	8.4
対前年度比	91.9	83.6	83.4
H29	72	81	7.57
対前年度比	91.1	88.0	90.1
H30	78	92	8.36
対前年度比	108.3	113.6	110.4
H31	75	86	7.77
対前年度比	96.2	93.5	92.9



ク 年度別保護実施状況

(宜野座村)

年度	世帯数	人員	保護率(%)
H27	57	80	13.60
H28	63	84	14.06
対前年度比	110.5	105.0	103.4
H29	61	78	13.73
対前年度比	96.8	92.9	97.7
H30	64	83	13.66
対前年度比	104.9	106.4	99.5
H31	86	110	17.94
対前年度比	134.4	132.5	131.3

