

お口の掃除をしないと・・・

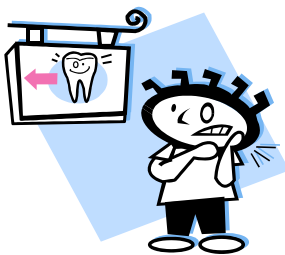
☆ 様々な病気にかかる危険が増えます！



お口の中の細菌が関係すると思われる代表的な病気

- ①肺炎
- ②糖尿病
- ③心臓疾患

危険性



お口の掃除の重要性

口腔ケア(お口の掃除)とは
むし歯や歯周病の予防のために、歯や歯ぐき、お口全体の汚れを取り除くことです。



口腔ケアは・・・

- ⇒ 介護される人にとって **気持ちいい** ものであること！
- ⇒ 介護される人にとって **安全** で楽に行われること！
- ⇒ 本人に **喜んで** もらえることが大切です。

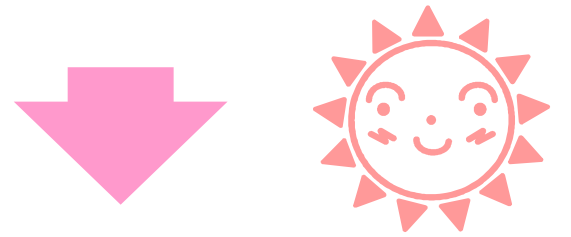


宮古地区障がい者等歯科治療推進協議会
事務局 [宮古福祉保健所福祉班: 72-3771]

(沖縄県福祉保健部「口腔ケア実践マニュアル」から)

お口を綺麗にすると・・・

☆ 良いことがたくさんあるよ！！



- ※ **味** がよくわかるようになり、食事が美味しくなります♪
- ※ おいしく食べることで、**元気** が出てきます♪
- ※ 自分で歯を磨ける人は、磨くことで **リハビリ** にもなります♪
- ※ 綺麗にすることで、**お口の中の感覚** がよくなります♪



むし歯、歯周病の予防と改善

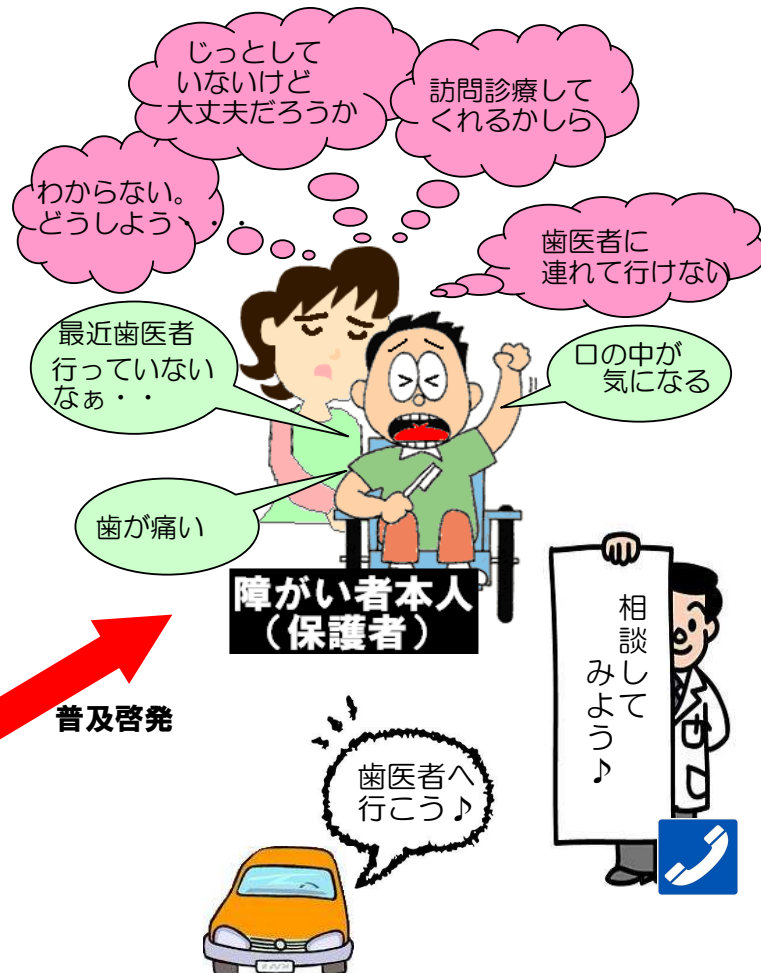


食欲がでる

このようなことで悩んでいたなら相談しよう♪

- ・一般の歯医者さんでは治療が難しい
- ・本人が怖がって治療ができない
- ・自分で移動することができない
- ・訪問診療してくれる歯医者さんが知りたい
- ・治療したいがお金が心配

お口のことでは悩んでいませんか？



普及啓発

保護者及びサポーター

学校等	保育所、小中学校、高校、児童館、親の会
福祉施設等	介護事業所、保健センター、相談支援事業所
当事者等	当事者の会
その他	民生委員、障がい者相談員

地域の歯医者さん

障害者歯科地域協力医

宮古地区障がい者等歯科治療推進協議会
事務局 [宮古福祉保健所福祉班: 72-3771]

相談窓口・機関

宮古福祉保健所
(障がい者等歯科治療推進協議会)

健康推進班：73-5074
福祉班：72-3771

宮古島市

障がい福祉課：73-1975
平良保健センター：73-4572
下地保健センター：76-2785

多良間村

住民福祉課：79-2623

相談支援事業所

くこりもや：72-5655
さぼ〜と：74-3719
ていだ：78-4608
みやこ：73-7770
ひらら：72-6668

相談しやすいところにご相談下さい

宮古地区歯科医師会

[松原歯科医院] 73-1788

宮古福祉保健所 歯科治療

検索

多良間村助成制度一覧

多良間村で利用できる助成制度の“概要”を案内しております。詳細については、住民福祉課各係にお問い合わせ願います。

■ 乳幼児医療費助成制度 (住民福祉課母子・児童係, TEL:79-2623)	
内容	健康保険に加入している乳幼児の保護者に、保険診療による自己負担分(一部控除有り)を助成します。
対象	通院:4歳未満 入院:就学前まで
申請に必要な書類等	乳幼児医療助成金支給申請書(窓口にあります)、受給資格者証、印鑑、領収書(受診者名、診療年月日、保険対象総得点、自己負担額、発行日、発行者名及び発行者の印が記載されている事)
備考	住民福祉課(母子・児童係)にて申請を行って下さい。 領収書の有効期限は受診日の翌月1日から1年間です。 受給資格者証の交付手続きに必要な物(健康保険証又は資格認定証明書、印鑑、保護者の預金通帳、転入者は所得証明書、源泉徴収票)
■ 重度心身障害者(児)医療費助成制度 (住民福祉課障害福祉係, TEL:79-2623)	
内容	重度の障害のある方が、病気やケガで治療を受けた際に、医療費の自己負担分を助成します。 医療費の助成を受けたい方は、申請を行い、「重度心身障害者(児)医療費受給者証」の交付を受けて下さい。
対象	身体障がい者:身体障害者福祉手帳の等級が1級または2級の者 知的障がい者:療育手帳がA1またはA2の者
申請に必要な書類等	身体障害者手帳または療育手帳の写し、印鑑、本人名義の通帳の写し、健康保険証、医療機関が発行した領収書(領収書の発行日から13ヶ月以内のものに限る)
備考	医療費の助成については、償還払いとなっています。 住民福祉課(障害福祉係)にて申請を行って下さい。
■ 母子及び父子家庭等医療費助成制度 (住民福祉課母子・児童係, TEL:79-2623)	
内容	母子及び父子家庭等で認定された世帯に医療費等の一部を援助します。
対象	母子及び父子家庭等で認定された方。
申請に必要な書類等	医療保険各法による被保険者もしくは組合員又は被扶養者の証明、戸籍謄本又は抄本、住民票謄本、所得証明書、各種証書等(児童扶養手当証書、公的年金等の証書、身体障害者手帳、療育手帳)の写し
備考	受給者証の有効期間は1年間なので、昨年認定された世帯も申請が必要です。

一次医療機関

一次医療機関とは:虫歯や歯周疾患等の治療に対応する医療機関です。(お近くの歯科診療所)

宮古地区障害者(児)協力歯科医院一覧

作成日:平成23年2月2日

診療所名	住所	電話番号	車椅子使用可否		診療所の階			その他			診療日		駐車場の有無	訪問診療実施の可否	障害者治療地域協力医	
			診療室	トイレ	一階	二階	エレベーター	出入口の段差有無	スロープの有無	手すりの有無	休診日	診療時間				
池間歯科医院	平良字久貝1047-13	73-8888	○	×	○				無	有	有	日曜、水曜	09:30~12:30 14:30~19:00	○	○	○
伊良部中央歯科医院	伊良部字長浜1377-9	78-5888	○	○	○				有	有	有	日曜、木曜、祝祭日	09:00~13:00 14:30~19:00	○	○	○
永和歯科医院	平良字下里595	73-7155	○	×		○	×	有	無	有	有	日曜、水曜、土曜、祝祭日	09:00~13:00 14:00~18:00	○	○	○
KAZUデンタルクリニック	平良字西里159	73-4184	○	○		○	○	無	無	有	有	日曜、木曜、祝祭日	09:00~12:30 14:30~19:00	○	○	○
がねこ歯科クリニック	平良字西里382	73-1183	×	×		○	×	有	無	無	無	水曜、祝祭日	09:00~13:00 15:00~19:00	○	○	○
下地中央歯科医院	下地字洲鎌494	76-3888	○	○	○				無	有	有	日曜、水曜、祝祭日	09:00~13:00 14:30~19:00	○	○	○
たいら歯科クリニック	平良字西里472-2 たいら歯科ビル1F	74-2711	○	○	○				無	有	無	日曜、木曜、祝祭日	09:00~12:30 14:30~19:00	○	○	○
多良間村立歯科診療所	多良間村字仲筋421-2	79-2162	○	○	○				有	無	無	日曜、木曜、祝祭日	09:00~12:30 14:30~18:00	○	×	○
羽地歯科口腔外科医院	平良字久貝1062番地	73-4618	○	○	○				無	有	有	日曜、祝祭日	09:00~12:00 14:30~18:00	○	×	○
松原歯科医院	平良字下里944-2	73-1788	○	×	○				有	無	無	日曜、祝祭日	09:00~12:00 14:00~19:00	○	○	○
池村歯科クリニック	平良字西里1082-2	73-0252	○	○	○				無	有	有	日曜、木曜、祝祭日	09:00~12:30 14:30~19:00	○	×	
岡村歯科医院	平良字下里921	74-3204	○	○	○				有	無	無	日曜、木曜、祝祭日	09:00~12:00 15:00~20:00	○	×	
かのう歯科医院	平良字西里543-3	72-7820	×	×	○				無	有	無	日曜、木曜、祝祭日	09:00~12:00 14:00~18:00	○	○	
佐良浜歯科医院	伊良部字前里添593-42	78-4633	○	×	○				有	無	無	日曜、水曜、祝祭日	09:00~12:00 13:30~17:30	○	○	
真喜屋歯科医院	平良字西里505-28	73-3227	○	×		○	×	有	無	有	有	日曜、水曜、土曜、祝祭日	09:00~12:00 14:00~17:00	○	○	
もりお歯科医院	平良字下里1554-1	79-8778	○	○	○				無	無	無	日曜、水曜、祝祭日	10:00~12:00 16:00~20:00	○	×	

障害者治療地域協力医五十音順、その他の歯科医院五十音順

病院名/住所/電話番号	受け入れ可能な障害		障害児(者)の歯科治療や予防措置の受け入れ可否		対応可能な治療内容		車椅子使用可否	診療所の階層	その他	診療日		入院施設の有無				
	知的障害	自閉症	聴覚・視覚障害	聴覚・視覚障害	行動調整	TEACCH法				抑気法	全身麻酔下治療		診察室	トイレ	受付時間 診療時間 休診日	手術日
宮古病院 歯科口腔外科 宮古島市平良字東仲宗根807 0980-72-3151	○	○	○	○	○	○	○	○	○	無	無	有	平日(火水金) 【受付】午前8時半~午前11時 【診療】午前9時~午前12時 午後2時~午後4時 【休診】土・日・祝祭日	木	○	
沖縄県口腔衛生センター 歯科診療所 浦添市港川1-36-3 沖縄県歯科医師会 098-879-8350	○	○	○	○	○	○	○	○	○	無	有	有	平日(月~金) 【受付】午前9時~午前12時 午後1時~午後4時 【診療】午前9時~午前12時 午後1時~午後5時 【休診】土・日・祝祭日 【休日緊急】午後2時半~午後7時	-	無	
琉大病院 障害者歯科センター 中頭郡西原町上原207 098-895-1192	○	○	○	○	○	○	○	○	○	○	無	有	有	平日(月~金) 【受付】午前8時半~午前11時 【診療】午前9時~午後4時 【休診】土・日・祝祭日	水	○

宮古地区障がい者等歯科治療推進協議会 事務局 [宮古福祉保健所福祉班:72-3771]