

沖縄県における性・年齢・死因別死亡率の推移 —1973年から2009年における沖縄県と全国との比較—

桑江なおみ

Trends in the Death Rates by Sex, Age and Leading Causes of Death in Okinawa Prefecture — Comparisons between Okinawa and Japan from 1973 to 2009 —

Naomi KUWAE

要旨：沖縄県において「健康おきなわ21」の全体目標項目指標値として設定された20-64歳の年齢調整死亡率を中心に県民の死亡状況について、1973-2009年の沖縄県と全国の年次推移について比較した。早世の状況を把握するための20-64歳年齢調整死亡率は、沖縄県では1990年代以降で横ばいとなって、男女とも全国値を上回った。とくに男性では、一貫して減少傾向を示す全国値との格差が2000年以降で拡大してきた。死因別にみると、多くの主要死因で男女とも全国値を上回っており、とくに肝疾患、急性心筋梗塞、脳出血、糖尿病などで増加傾向が顕著に認められた。また、期間別にみた全国値を1とした年齢階級別死亡率比は中高年期で増加傾向を示し、1990年代まで全国より低かった65歳以上の高齢者の年齢階級別死亡率比は格差が縮小した。

Key words: 年齢階級別死亡率比, 年齢調整死亡率, 20-64歳の年齢調整死亡率, 死因, 沖縄県, 全国との比較

I はじめに

沖縄県では、壮年期死亡の減少、健康寿命の延伸、QOL（生活の質）の向上の実現に向けた健康づくり実施計画「健康おきなわ2010」（2003-2010年）を長寿世界一復活に向けた21世紀における沖縄の行動計画として、「健康おきなわ21行動計画（アクションプラン）」へ改訂し、県民一体の新たな健康づくり運動を展開するための推進方向の検討や具体的な対策を推進している。アクションプランでは、「平均寿命の延伸」を全体目標として設定しているが、都道府県別平均寿命は5年ごとの国勢調査でしか把握されていないため、毎年把握が可能な「20-64歳年齢調整死亡率」を指標値として設定している。本稿では、沖縄県と全国の1973年以降2009年までの37年間の「20-64歳年齢調整死亡率」について、年次別に算出した結果について報告する。

II 方法

人口動態調査報告書などの公表済みの統計資料、地域保健推進特別事業により整備された健康指標に関するデータベース「おきなわ健康情報ライブラリ」に収集・集積した統計データ、厚生労働省統計情報データベースなどインターネットにより提供されているデータ等を用いて、主要死因の年齢調整死亡率および20-64歳年齢調整死亡率を算出した。全死因については各年齢群（0-19歳、20-39歳、40-64歳、65-74歳、65歳以上、75

歳以上）の年齢調整死亡率についても算出した、また、1973-2003年までの死亡状況について分析した「26 ショック！沖縄県の平均寿命と死亡状況」¹⁾に準じて2004-2009年までの性別、年齢階級別死亡数のデータを追加し、期間別年齢階級別死亡率を算出後、全国値を1とした年齢階級別死亡率比の推移について検討した。

1. 人口

全国の性別、年齢階級別人口については、厚生労働省大臣官房統計情報部から5年おきに公表される人口動態特殊報告「都道府県別年齢調整死亡率」²⁾に掲載されている都道府県別年齢階級別日本人人口、沖縄県は国勢調査の性別、年齢階級別人口を使用した。各年次の人口については、内挿法により推計した（2006-2009年については外挿法による）。

2. 年齢調整死亡率および20-64歳年齢調整死亡率

昭和60年モデル人口を用いた直接法²⁾により、性別、死因別、年次別に人口10万人あたりの年齢調整死亡率を算出した。死因については、がん、心疾患（急性心筋梗塞再掲）、脳血管疾患（脳出血再掲）、糖尿病、慢性肝疾患・肝硬変、肺炎・気管支炎、不慮の事故、自殺を集計対象とした。

3. 年齢階級別死亡率、年齢階級別死亡率比

復帰後の1973年を開始年とする10年ごとの4期[1973-1982, 1983-1992, 1993-2002, 2003-2009（最終のみ7年間）]および各年次の死因別、年齢階級

別死亡数を集計し、人口 10 万人あたりの年齢階級別死亡率、全国を 1 とした年齢階級別死亡率比を算出した。

Ⅱ 結果

1. 全死因について

(1) 期間別年齢階級死亡率比の推移

1973-2009 年までの全国を 1 とした死亡率比について、性別、年齢階級別にそれぞれ 10 年ごとに集計した(表 1)。10 年単位でみた死亡率比の推移は、図 1、図 2 に示すとおり、男女ともそれぞれ期を追うごとに死亡率比が 1 を切る年齢(死亡率が全国値を下回る年齢)が高齢者側にシフトした。1990 年代まで全国よりも低かった 65 歳以上の高齢者の死亡率比も、2000 年代では格差が縮小して全国値に近づいた。また、年齢階級別死亡率比が 1 を上回る年齢は、1980 年代まで 15-29 歳の若年層にピークがあったが、1990 年代以降は 35-49 歳の壮年層にシフトした。とくに 2003-2009 年では、期間別死亡率が 1 を切るのは男女とも 65 歳以上の世代であり、男性では 0-4 歳を除く 65 歳未満のすべての年齢階級で死亡率比が 1 以上となった。女性では 30 歳未満の死亡率比が減少している一方、これまで全国より低かった 50 歳以降の死亡率比の格差が縮小して全国値に近づいた。

(2) 年齢調整死亡率の推移

1973-2009 年における沖縄県および全国の年次別年齢調整死亡率および各年齢群 [0-19 歳, 20-64 歳 (20-39 歳, 40-64 歳), 65 歳以上 (65-74 歳, 75 歳以上)] の年齢調整死亡率の算出結果を表 2、表 3 に示す。沖縄県の年齢調整死亡率(全年齢)は、図 3 に示すとおり、1990 年代まで男女とも全国値をかなり下回る状態で推移したが、1990 年以降で死亡率の減少が鈍化、2000 年以降ではほぼ横ばいとなって全国値との格差が縮小した。とくに男性の年齢調整死亡率は、2006 年以降で全国値を上回り、2009 年には 582.7 (全国 541.0) であった。

「健康おきなわ 21」における全体目標項目指標値として算出した 20-64 歳の年齢調整死亡率は、男女とも全国値より高かった。1990 年頃から死亡率の減少は横ばいとなり、とくに男性では、一貫して減少傾向を示す全国値との格差が 2000 年以降で拡大した。この年齢群を 20-39 歳および 40-64 歳の 2 つに分けると、20-39 歳の年齢調整死亡率については、1973 年以降現在まで、全国値より高い状態で推移したものの全国値との格差は縮小しつつあった。40-64 歳年齢調整死亡率は、男女とも全国より低い状態で減少しながら推移したが、1990 年頃から死亡率の減少が横ばいとなって全国値を逆転した。

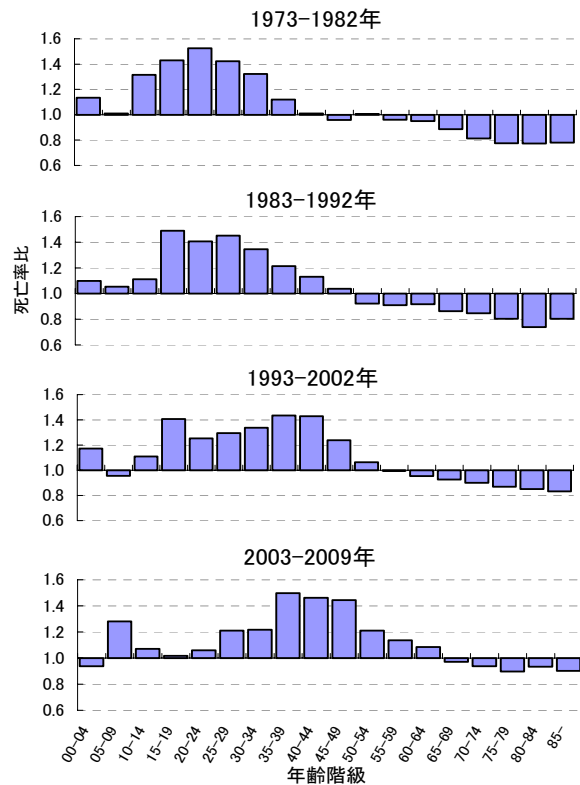


図 1. 1973-2009 年の各 10 年間に於ける沖縄県男性の年齢階級別死亡率比の推移(数値は表 1)。死亡率比は全国男性の死亡率を 1 としたときの値。

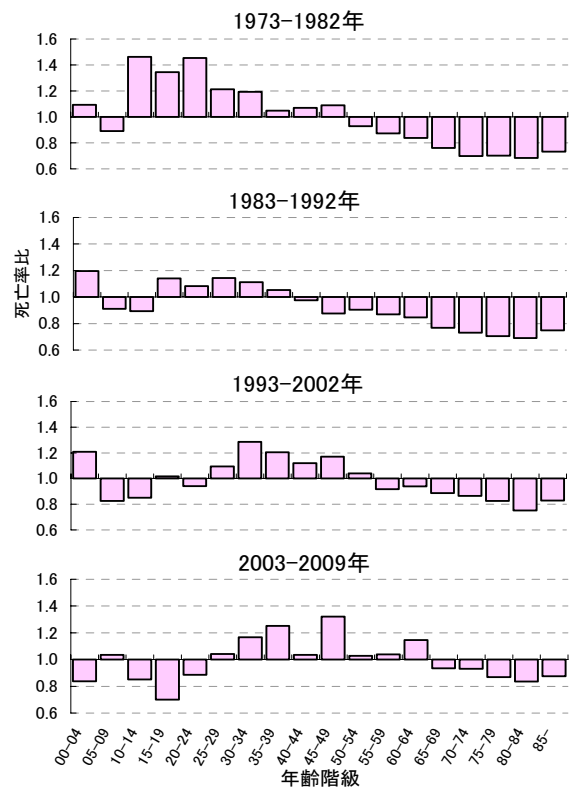


図 2. 1973-2009 年の各 10 年間に於ける沖縄県女性の年齢階級別死亡率比の推移(数値は表 1)。他の説明は図 1 に同じ。

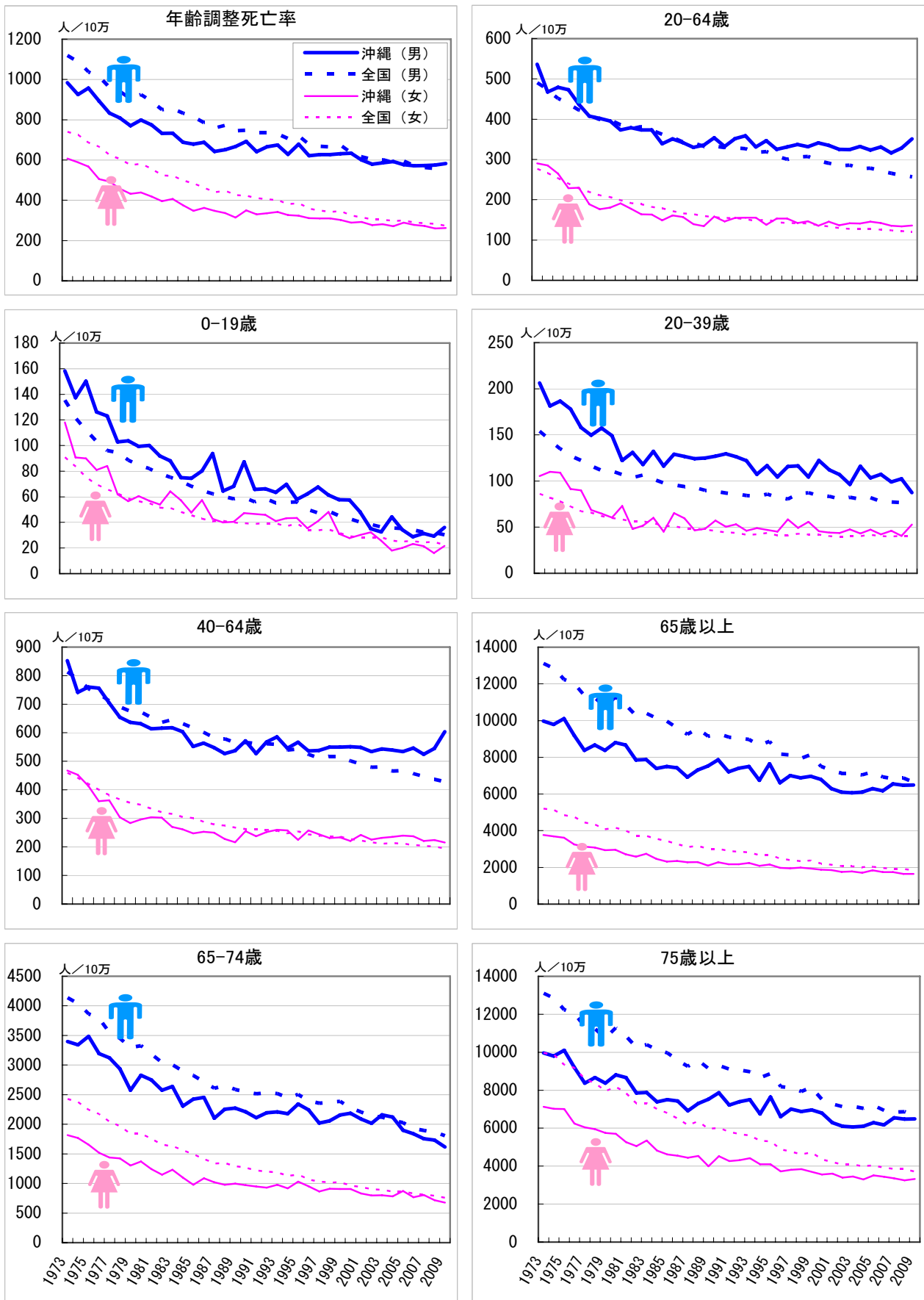


図3. 沖縄県と全国における1973-2009年の間の全死因による年齢調整死亡率および各年齢群の年齢調整死亡率の推移 (数値は表2, 3). 年齢調整死亡率は昭和60年モデル人口を用いた直接法により算出.

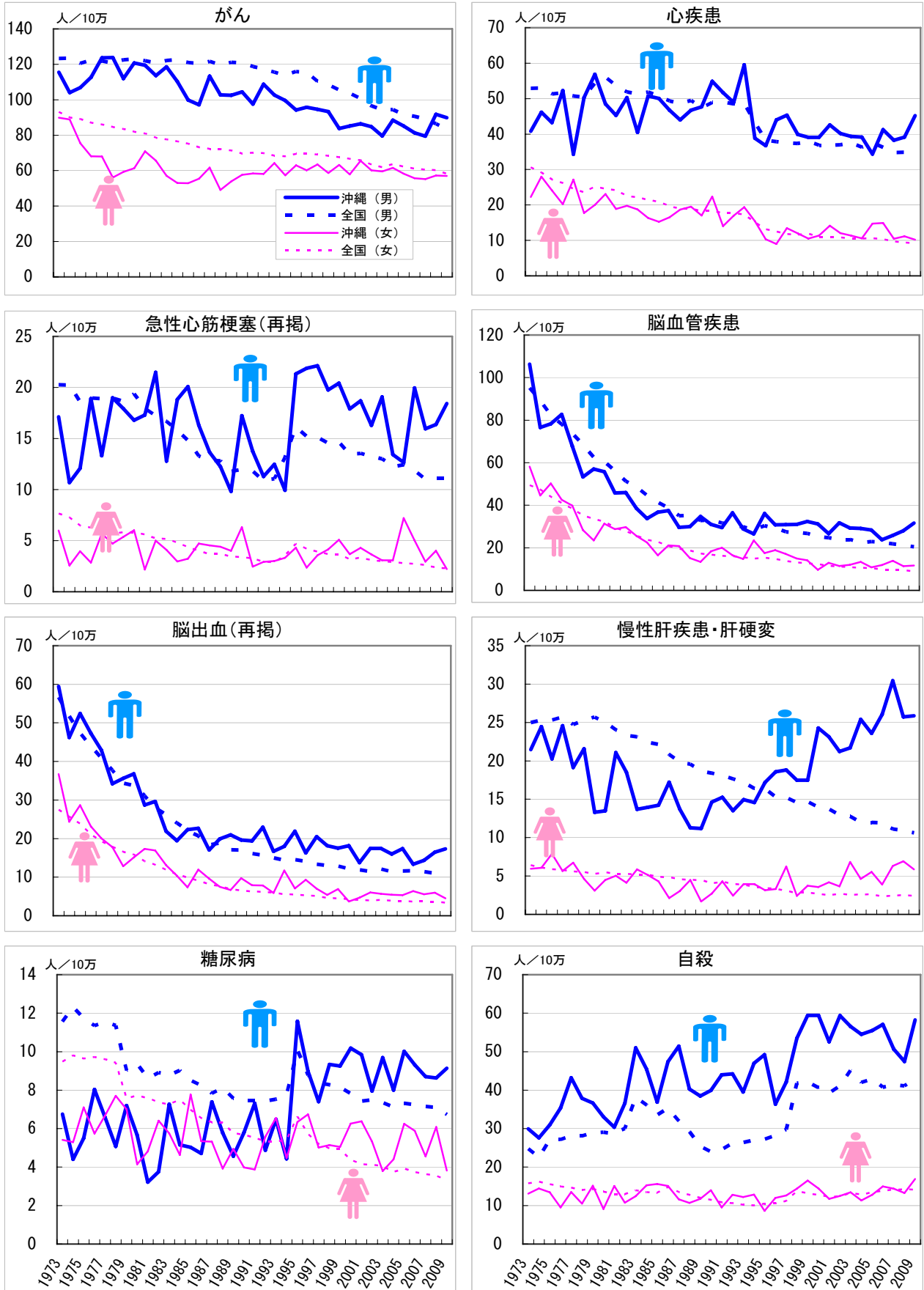


図4. 沖縄県と全国における1973-2009年間の死因別20-64歳年齢調整死亡率の推移 (数値は表4, 5). 年齢調整死亡率は図3参照.

とくに男性では、2000年以降でやや増加傾向に転じ、全国との格差が広がる傾向にあった。0-19歳の年齢調整死亡率は、減少しながら全国より高い状態で推移し、2000年以降で男性はほぼ全国並み、女性は全国値を下回るようになった。一方、65歳以上、65-74歳、75歳以上の高齢者の年齢調整死亡率は、いずれも減少しながら全国よりかなり低い状態で推移し、2009年まで全国値より低い状態を保った。しかし、男性においては、2000年頃からわずかに増加傾向を示しており、高齢者の年齢調整死亡率もほぼ全国値並となりつつあった。

2. 死因別にみた年齢調整死亡率の推移

主要死因であるがん、心疾患（急性心筋梗塞再掲）、脳血管疾患（脳出血再掲）、糖尿病、慢性肝疾患・肝硬変、肺炎・気管支炎、不慮の事故、自殺の年齢調整死亡率および20-64歳年齢調整死亡率の算出結果を表4、表5に示す。20-64歳年齢調整死亡率の推移は、図4に示すとおり、全国値を上回った死因が多く、全国との格差も拡大する傾向にある。とくに男性では、急性心筋梗塞、慢性肝疾患・肝硬変、糖尿病、自殺において、20-64歳年齢調整死亡率の増加傾向が著しかった。

IV 考察

男性の平均寿命が26位に転落した2000年の26ショック当時の沖縄県の人口は、出生率の高さを反映して年少人口比が高いために老年人口比は全国よりかなり低く、人口の高齢化は比較的緩やかに進行していた。また、人口の約25%が失われた第2次世界大戦の影響により、65-74歳の前期高齢者（とくに男性において）の割合が低く、老年人口に占める後期高齢者の比率が極めて高いという特異な状況にあった³⁾。戦後65年が経過した現在、20-64歳はすべて戦後生まれの世代に置き換わっており、今後は出生率の高さを反映して戦後生まれの老年人口が増加、人口の高齢化が加速する。このような中、2010年9月に発表された全国長寿番付によると、1972年の本土復帰以来、継続して首位を保っていた沖縄県の人口10万人あたり長寿率、百寿率が今年はじめて2位となったことが報道された。26ショック後、2005年の都道府県別平均寿命で男性の平均寿命が24位とわずかに順位を上げ、女性の平均寿命も首位を保ったことから、26ショックの危機意識が薄れて今ひとつ深刻さを欠いているように思われる。世界長寿宣言がなされた1995年にはすでに、沖縄県の平均寿命の伸び、年齢調整死亡率の減少が急激に鈍化していることが指摘されており、長寿の危機について警鐘が発せられてきた。今回「健康おきなわ21」における全体目標項目指標値として算出した20-64歳の年齢調整死亡率

は、男女とも全国値を上回っており、とくに男性では、全国値との格差が拡大傾向にあった。20-64歳年齢調整死亡率は、戦中・戦後を生き抜いた世代の減少とともに2000年以降で増加傾向を示しており、全国より低い状態を保っていた65歳以上年齢調整死亡率、75歳以上年齢調整死亡率については、戦前生まれの長寿者、白寿者の減少とともに死亡率の減少が横ばいとなって全国値に近づきつつある。これまで沖縄県の長寿を支えてきた戦前生まれの高齢者の減少と戦後生まれの高齢者の増加は、今後の沖縄県民の平均寿命、年齢調整死亡率に大きく影響することが予想され、沖縄県の長寿は、今や最も深刻な危機に直面している。

また、死因別にみた20-64歳年齢調整死亡率については、男性の急性心筋梗塞、慢性肝疾患・肝硬変、糖尿病、自殺がかなり増加していた。1972年の本土復帰までの戦後27年間、米国の統治下にあった沖縄県では、食の欧米化が本土より早く進行し、鉄軌道など公共交通網の整備が遅れた。脂質の多い食生活、車社会による運動不足により沖縄県は全国で最も肥満者の割合が高い県である。高栄養、低運動、多飲など生活習慣病リスクの増加が、20-64歳年齢調整死亡率の増加をもたらしていることは明白であり、今後この世代が老年期に移行すると、全国値より低い水準を保っている65歳以上高齢者の年齢調整死亡率も全国値を上回ることが予想され、死亡率比が全年齢階級で1を超えることになりかねない。長寿県の復活と維持継承は、極めて困難であるといわざるを得ない。

V 参考文献

- 1) 沖縄県衛生環境研究所 (2005) 26ショック！沖縄県の平均寿命と死亡状況。沖縄県、288pp。
<<http://www.kenko-okinawa21.jp/kankobutu/26shock/26shock.pdf>> に同内容掲載。
- 2) 厚生労働省大臣官房統計情報部編 (2007) 平成17年都道府県別年齢調整死亡率。東京、377pp。
<<http://www.mhlw.go.jp/toukei/saikin/hw/jinkou/other/05sibou/index.html>> に同内容掲載。
- 3) 桑江なおみ・下地実夫・金城絹子・伊礼壬紀夫・崎山八郎 (2006) 沖縄県における平均寿命、年齢調整死亡率、年齢階級別死亡率の推移 (1973-2002)。沖縄県衛生環境研究所報、40:121-127。
<<http://www.eikanken-okinawa.jp/syoho/shoho40/image/121-128.pdf>> に同内容掲載。

表 1. 沖縄県の1973～2009年の各10年間に於ける性別、年齢階級別死亡数、死亡数、死亡率の推移、死亡率：人口10万人あたりの値、死亡率：沖縄県死亡率／全国死亡率、図1、図2にも図示。

性 期間と項目	年齢階級 (歳)																	
	0-4	5-9	10-14	15-19	20-24	25-29	30-34	35-39	40-44	45-49	50-54	55-59	60-64	65-69	70-74	75-79	80-84	85以上
男性 1973-1982年																		
死亡数	27,394	1,635	217	189	577	653	705	705	1,013	1,248	1,378	1,539	2,055	2,575	3,020	3,233	3,058	3,055
死亡率	522.4	295.8	39.1	34.6	115.4	149.9	156.6	196.7	287.5	425.5	643.6	947.0	1,535.3	2,399.5	3,763.5	6,029.5	9,698.4	16,414.1
死亡率比	0.77	1.13	1.01	1.43	1.53	1.42	1.32	1.12	1.01	0.96	1.01	0.96	0.95	0.89	0.81	0.78	0.77	0.78
全国死亡率	681.0	260.6	38.7	26.3	80.7	98.5	116.9	175.6	284.5	443.2	639.7	985.3	1,615.0	2,704.0	4,624.0	7,772.7	12,535.8	21,022.6
198-1992年																		
死亡数	30,517	814	136	116	494	440	511	603	753	913	1,218	1,719	2,220	2,407	3,258	3,818	3,602	4,933
死亡率	519.1	164.4	25.5	20.8	97.1	111.3	112.8	121.4	156.7	232.4	353.2	521.2	805.5	1,202.2	1,766.1	2,957.6	4,862.2	7,648.4
死亡率比	0.73	1.10	1.05	1.11	1.49	1.41	1.45	1.35	1.21	1.13	1.04	0.92	0.92	0.86	0.85	0.80	0.74	0.80
全国死亡率	709.8	149.5	24.2	18.7	65.1	79.0	77.7	90.2	129.1	205.4	340.6	565.1	885.7	1,309.8	2,048.2	3,493.9	6,043.9	10,348.8
1993-2002年																		
死亡数	40,220	564	77	86	353	381	402	485	760	1,270	1,717	1,918	2,440	3,563	4,355	4,519	4,747	5,076
死亡率	636.1	129.9	16.5	17.3	70.9	84.8	89.3	110.1	164.8	258.2	368.6	511.2	749.0	1,147.0	1,744.8	2,654.5	4,281.8	7,295.3
死亡率比	0.77	1.17	0.96	1.11	1.41	1.25	1.30	1.44	1.43	1.24	1.06	1.00	0.95	0.93	0.90	0.87	0.85	0.83
全国死亡率	829.4	110.8	17.2	15.5	50.4	67.6	68.9	82.3	114.9	180.6	297.6	480.1	752.2	1,202.6	1,884.5	2,946.2	4,918.3	8,571.1
2003-2009年																		
死亡数	34,539	212	45	37	117	181	253	358	514	752	1,234	1,964	2,350	2,262	3,299	4,546	4,727	4,331
死亡率	737.4	72.6	14.9	12.0	36.9	62.8	80.4	97.3	162.5	244.5	384.6	526.2	760.8	1,093.8	1,478.1	2,360.7	3,810.6	6,621.8
死亡率比	0.78	0.94	1.28	1.07	1.02	1.06	1.21	1.22	1.50	1.46	1.44	1.21	1.14	1.09	0.97	0.94	0.90	0.93
全国死亡率	948.0	77.4	11.6	11.2	36.3	59.3	66.4	79.8	108.5	167.2	266.4	434.4	669.6	1,007.7	1,520.6	2,514.9	4,242.6	7,084.7
女性 1973-1982年																		
死亡数	25,973	1,174	114	129	197	287	295	308	366	542	769	839	1,002	1,338	1,752	2,456	3,443	4,124
死亡率	476.6	222.1	21.4	24.4	40.8	68.5	68.0	83.8	104.6	159.8	251.3	325.5	463.1	722.0	1,115.9	1,888.1	3,559.2	6,294.1
死亡率比	0.85	1.09	0.89	1.46	1.34	1.45	1.21	1.19	1.05	1.07	1.09	0.93	0.87	0.84	0.76	0.70	0.70	0.68
全国死亡率	562.4	203.4	24.0	16.7	30.3	47.1	56.0	70.3	99.8	149.4	230.5	350.8	530.4	861.4	1,468.4	2,702.5	5,076.7	9,210.4
198-1992年																		
死亡数	27,853	695	72	58	133	139	194	267	351	412	518	804	1,021	1,300	1,616	2,283	3,322	4,543
死亡率	458.2	147.5	14.2	10.8	26.9	34.4	44.2	56.5	78.2	110.8	152.9	241.7	341.8	515.1	774.9	1,331.0	2,423.1	4,583.1
死亡率比	0.79	1.20	0.91	0.89	1.14	1.08	1.14	1.11	1.05	0.98	0.88	0.90	0.87	0.85	0.77	0.73	0.70	0.69
全国死亡率	579.5	123.2	15.5	12.1	23.6	31.8	38.6	50.8	74.2	113.4	174.7	267.5	393.5	609.0	1,010.2	1,821.4	3,441.2	6,625.6
1993-2002年																		
死亡数	34,973	464	46	41	99	118	160	253	337	516	796	875	1,007	1,534	2,035	2,761	3,807	5,006
死亡率	533.1	112.8	10.3	8.6	20.7	26.3	34.6	56.5	74.3	110.0	181.5	241.1	303.2	470.7	705.7	1,161.4	2,051.1	3,601.8
死亡率比	0.80	1.21	0.83	0.85	1.02	0.94	1.10	1.29	1.20	1.12	1.17	1.04	0.92	0.94	0.89	0.86	0.83	0.75
全国死亡率	663.2	93.4	12.5	10.1	20.4	27.9	31.6	43.9	61.7	98.2	155.1	231.6	330.7	501.1	795.0	1,342.9	2,484.3	4,789.1
2003-2009年																		
死亡数	29,459	156	26	19	39	72	109	179	238	274	560	756	889	989	1,426	2,147	2,957	3,941
死亡率	606.2	56.3	9.1	6.5	12.9	24.8	34.0	47.9	73.6	89.2	177.3	215.5	305.3	472.7	591.1	1,007.0	1,677.4	3,081.7
死亡率比	0.78	0.84	1.03	0.85	0.70	0.89	1.04	1.17	1.25	1.04	1.32	1.03	1.04	1.15	0.94	0.93	0.87	0.84
全国死亡率	778.6	67.2	8.8	7.6	18.4	28.0	32.6	41.1	58.8	86.2	134.2	209.6	294.0	412.3	632.1	1,081.3	1,931.6	3,688.9

表2. 沖縄県と全国の男性における1973~2009年の間の死亡率, 年齢調整死亡率および各年齢群の年齢調整死亡率の推移. 年齢調整死亡率: 昭和60年モデル人口による直接法で算出; 死亡率, 年齢調整死亡率: 人口10万人あたりの値.

年	各年齢群の年齢調整死亡率																	
	死亡率		0-19歳		20-64歳		20-39歳		0-64歳		65歳以上							
	全国	沖縄	全国	沖縄	全国	沖縄	全国	沖縄	全国	沖縄	全国	沖縄						
1973	567.8	723.2	983.3	1,118.5	158.2	135.3	536.1	490.0	206.2	153.9	852.2	812.1	9,966.3	13,105.3	3,397.0	4,136.2	9,966.3	13,105.3
1974	537.7	710.8	924.8	1,087.7	137.3	121.6	467.3	473.2	181.2	144.2	741.4	788.4	9,793.8	12,849.7	3,340.6	4,033.9	9,793.8	12,849.7
1975	570.8	689.7	957.1	1,036.5	150.2	112.0	479.3	451.3	186.6	134.9	759.7	754.3	10,099.6	12,237.2	3,483.5	3,861.4	10,099.6	12,237.2
1976	541.5	683.7	892.4	1,012.5	126.1	103.0	473.3	438.0	178.0	127.0	756.2	736.0	9,191.0	12,030.5	3,193.9	3,781.0	9,191.0	12,030.5
1977	515.9	665.8	833.1	959.9	123.0	96.0	437.1	422.6	158.1	122.1	704.3	710.4	8,373.7	11,364.5	3,123.4	3,547.2	8,373.7	11,364.5
1978	502.0	665.9	808.1	939.9	102.8	94.6	407.5	409.4	149.5	116.0	654.6	690.5	8,665.9	11,234.2	2,937.4	3,448.7	8,665.9	11,234.2
1979	489.0	656.1	769.5	902.5	103.7	88.6	401.9	398.9	157.3	111.2	636.3	674.6	8,369.8	10,743.2	2,574.4	3,293.4	8,369.8	10,743.2
1980	510.2	682.4	798.0	923.5	99.4	84.7	395.6	397.9	149.1	110.6	631.8	673.2	8,803.5	11,275.4	2,828.7	3,325.7	8,803.5	11,275.4
1981	505.0	673.5	773.8	889.2	100.0	81.9	373.3	385.8	122.2	106.8	613.7	653.2	8,668.3	10,841.7	2,748.5	3,185.1	8,668.3	10,841.7
1982	492.9	663.5	732.0	849.6	91.8	77.9	378.7	375.2	131.0	103.5	616.0	635.5	7,855.4	10,260.5	2,574.8	3,042.2	7,855.4	10,260.5
1983	501.3	686.1	732.7	855.3	88.1	75.1	373.0	381.2	117.8	106.5	617.5	644.5	7,881.2	10,396.7	2,638.1	3,004.0	7,881.2	10,396.7
1984	479.8	683.6	687.9	831.7	75.0	71.9	373.0	372.7	132.2	102.0	603.7	631.9	7,386.2	10,131.9	2,305.0	2,894.7	7,386.2	10,131.9
1985	480.1	689.3	678.8	812.9	74.5	68.2	338.6	362.3	116.1	97.7	551.7	615.7	7,497.8	9,963.7	2,423.8	2,822.5	7,497.8	9,963.7
1986	503.6	683.8	687.2	785.0	80.1	64.8	350.9	353.8	129.1	95.8	563.3	600.9	7,426.6	9,583.6	2,454.1	2,714.5	7,426.6	9,583.6
1987	490.2	682.5	642.3	758.2	93.7	62.3	341.7	343.2	126.6	93.9	547.7	582.0	6,915.1	9,257.0	2,102.3	2,609.6	6,915.1	9,257.0
1988	506.9	713.2	651.5	770.8	64.4	60.4	329.7	341.0	124.2	92.9	526.6	578.7	7,299.6	9,566.9	2,253.3	2,646.8	7,299.6	9,566.9
1989	533.2	709.2	666.1	744.3	68.2	58.3	335.4	332.4	124.8	89.8	537.2	564.7	7,524.4	9,138.2	2,273.2	2,585.7	7,524.4	9,138.2
1990	571.5	735.8	691.5	747.9	87.3	59.2	353.8	332.5	126.7	89.1	571.2	565.7	7,866.6	9,288.2	2,208.2	2,547.2	7,866.6	9,288.2
1991	542.4	744.7	640.7	735.5	65.8	56.0	332.4	329.3	129.5	86.8	526.7	561.6	7,212.6	9,097.3	2,110.5	2,514.4	7,212.6	9,097.3
1992	577.1	767.5	665.2	735.2	66.2	58.5	351.6	328.8	126.3	86.2	567.4	561.2	7,396.9	9,053.1	2,193.1	2,529.5	7,396.9	9,053.1
1993	602.1	784.6	673.8	729.0	63.4	55.1	358.6	326.5	122.0	84.3	585.2	558.4	7,503.2	8,973.4	2,207.7	2,518.6	7,503.2	8,973.4
1994	573.3	782.5	627.2	705.7	69.7	55.7	330.9	316.5	107.2	83.6	545.2	539.6	6,742.2	8,654.8	2,177.4	2,443.0	6,742.2	8,654.8
1995	634.4	822.9	679.0	719.6	57.8	55.9	346.7	319.2	116.8	85.7	566.9	542.8	7,642.3	8,866.4	2,338.9	2,504.1	7,642.3	8,866.4
1996	601.7	799.5	620.7	677.4	62.2	49.8	324.9	307.8	104.3	82.3	536.2	523.8	6,609.0	8,185.0	2,243.7	2,394.1	6,609.0	8,185.0
1997	624.0	813.3	626.4	667.2	67.7	47.4	331.2	300.1	115.7	80.3	537.8	510.6	7,001.3	8,125.3	2,019.5	2,356.6	7,001.3	8,125.3
1998	642.8	835.3	626.1	664.7	61.3	48.6	337.4	306.3	116.4	86.1	549.1	517.3	6,876.4	7,928.6	2,057.5	2,371.1	6,876.4	7,928.6
1999	663.4	871.6	631.3	673.7	57.7	45.2	331.6	307.0	104.2	87.2	549.5	517.6	6,960.4	8,149.1	2,156.8	2,385.6	6,960.4	8,149.1
2000	680.2	855.3	632.8	634.2	57.5	42.6	341.3	296.8	122.1	84.0	551.2	500.6	6,793.4	7,498.7	2,187.3	2,274.0	6,793.4	7,498.7
2001	668.5	858.5	600.4	615.9	48.2	40.1	335.1	290.3	112.0	83.2	548.8	488.8	6,288.5	7,264.3	2,089.0	2,205.5	6,288.5	7,264.3
2002	664.7	869.1	578.6	602.3	35.1	38.3	324.9	284.0	107.0	80.3	533.6	479.0	6,104.0	7,136.6	2,016.6	2,140.8	6,104.0	7,136.6
2003	694.5	894.4	585.6	601.6	32.5	36.4	324.5	285.3	96.2	82.2	543.3	479.9	6,060.7	7,147.1	2,161.3	2,119.6	6,060.7	7,147.1
2004	716.5	903.5	592.4	588.3	44.3	35.6	332.1	277.2	116.0	80.3	539.0	465.8	6,100.7	7,037.4	2,121.1	2,061.4	6,100.7	7,037.4
2005	718.7	948.5	576.6	593.2	34.3	35.3	323.3	278.4	103.2	81.9	534.0	466.7	6,290.8	7,203.0	1,897.2	2,028.7	6,290.8	7,203.0
2006	724.7	943.6	571.5	571.3	28.8	34.1	331.2	271.1	107.1	77.6	545.9	456.5	6,170.0	6,933.0	1,838.4	1,927.7	6,170.0	6,933.0
2007	749.9	963.0	571.7	561.9	31.4	32.5	316.1	265.5	99.0	77.1	524.0	446.0	6,847.1	7,554.4	1,755.4	1,895.4	6,847.1	7,554.4
2008	767.1	990.3	574.8	557.4	29.3	32.0	328.5	260.4	102.5	76.4	545.0	436.6	6,479.9	6,868.3	1,732.9	1,865.7	6,479.9	6,868.3
2009	787.9	992.9	582.7	541.0	36.0	30.4	350.8	256.6	87.4	76.3	603.0	429.3	6,483.0	6,621.2	1,614.6	1,803.4	6,483.0	6,621.2

表3. 沖縄県と全国の女性における1973～2009年の間の死亡率、年齢調整死亡率および各年齢群の年齢調整死亡率の推移、死亡率、年齢調整死亡率は表2参照。

年	各年齢群の年齢調整死亡率																	
	死亡率		0-19歳		20-64歳		20-39歳		0-64歳		65歳以上		75歳以上					
	全国	沖縄	全国	沖縄	全国	沖縄	全国	沖縄	全国	沖縄	全国	沖縄	全国	沖縄				
1973	526.4	591.5	740.0	118.1	90.8	290.1	276.3	105.3	86.0	467.0	458.5	3,766.2	5,192.2	1,817.6	2,426.2	7,126.9	9,962.7	
1974	522.7	589.5	724.3	90.6	83.6	284.8	265.6	109.9	81.8	452.3	441.6	3,694.3	5,124.6	1,766.6	2,373.9	7,018.9	9,868.7	
1975	523.7	573.9	685.1	90.0	75.2	264.3	252.7	108.8	77.7	413.2	420.4	3,617.0	4,847.8	1,654.9	2,242.3	7,000.9	9,341.6	
1976	476.8	568.6	664.0	80.9	69.5	228.6	239.7	91.3	72.0	360.2	400.3	3,250.6	4,739.2	1,516.5	2,171.7	6,241.3	9,167.5	
1977	478.2	551.4	492.8	83.9	65.7	229.5	227.4	89.8	67.0	363.4	380.9	3,127.5	4,442.0	1,437.7	2,043.3	6,041.8	8,579.0	
1978	457.4	550.6	456.8	61.8	62.3	188.6	218.8	68.5	65.5	303.6	365.6	3,084.1	4,316.2	1,425.0	1,968.5	5,945.4	8,365.2	
1979	443.0	539.7	431.9	57.4	58.5	176.4	210.9	64.5	61.9	283.5	353.7	2,932.1	4,082.7	1,303.2	1,839.6	5,741.5	7,951.2	
1980	462.1	561.8	438.6	60.5	56.5	180.5	206.5	60.4	59.7	295.5	347.1	2,961.0	4,165.2	1,370.8	1,838.9	5,703.6	8,177.4	
1981	450.7	556.9	418.2	56.8	54.7	190.6	198.8	72.8	58.1	303.5	333.5	2,717.0	3,988.9	1,240.8	1,753.5	5,263.0	7,844.3	
1982	435.4	544.3	395.2	53.8	51.3	177.7	191.5	48.0	56.2	302.0	321.2	2,581.4	3,729.2	1,146.2	1,655.4	5,056.6	7,305.9	
1983	465.6	561.3	406.0	64.1	51.0	163.3	188.4	51.6	56.1	270.4	315.1	2,741.6	3,715.4	1,232.2	1,626.6	5,344.9	7,317.9	
1984	441.3	556.5	374.6	49.8	48.0	163.0	182.0	60.0	54.2	261.7	304.5	2,462.6	3,555.5	1,096.9	1,559.4	4,818.1	6,998.2	
1985	418.1	563.0	347.1	48.2	45.4	148.5	178.7	45.1	51.3	247.6	300.7	2,311.3	3,434.5	977.1	1,489.3	4,612.3	6,789.2	
1986	448.0	558.7	361.9	461.7	57.3	42.8	160.8	171.6	65.1	51.0	252.4	287.2	3,280.5	1,087.3	1,410.9	4,540.0	6,505.0	
1987	445.7	554.9	346.8	439.1	42.7	40.9	156.8	165.9	59.5	48.6	249.9	278.3	2,272.6	3,104.4	1,019.1	1,335.7	4,434.4	6,154.8
1988	454.9	587.9	336.1	445.9	39.9	41.1	138.9	163.9	46.6	48.2	227.4	274.6	2,283.2	3,180.2	976.8	1,343.4	4,536.4	6,348.0
1989	430.8	580.2	313.4	424.4	40.4	39.9	134.0	159.7	48.1	47.1	216.2	267.5	2,094.8	3,002.8	997.0	1,290.7	3,988.1	5,955.8
1990	492.6	602.7	349.2	423.0	47.3	39.3	158.2	156.4	57.0	45.7	255.1	262.5	2,274.9	3,009.9	969.1	1,266.2	4,527.1	6,017.2
1991	479.6	605.3	329.6	410.1	46.6	38.9	145.8	154.8	50.4	44.0	237.3	261.0	2,162.4	2,897.4	947.9	1,217.8	4,257.2	5,794.3
1992	501.5	621.8	335.4	404.5	45.9	39.3	154.6	154.0	53.0	43.8	251.8	259.5	2,168.1	2,848.2	926.8	1,199.1	4,309.0	5,692.4
1993	526.2	620.1	341.9	398.9	41.0	39.2	155.1	151.5	45.9	41.7	259.6	256.6	2,241.0	2,809.1	978.7	1,186.6	4,418.0	5,607.4
1994	515.3	632.4	326.6	380.3	43.2	36.9	155.4	146.7	48.9	42.1	257.4	247.0	2,086.8	2,666.6	918.9	1,126.8	4,101.1	5,322.3
1995	518.6	664.0	322.9	384.7	43.4	39.0	137.6	151.4	47.0	43.5	224.5	254.6	2,155.3	2,676.1	1,030.7	1,146.8	4,094.7	5,313.6
1996	504.2	640.8	310.7	357.2	35.5	34.0	153.3	144.4	45.0	40.8	257.1	243.7	1,968.2	2,467.6	951.6	1,066.9	3,721.4	4,883.4
1997	527.4	651.8	309.5	348.4	41.0	33.8	153.1	142.2	58.2	40.9	244.0	239.2	1,942.7	2,397.1	863.0	1,032.0	3,804.9	4,751.3
1998	541.0	663.5	309.1	342.2	48.2	34.6	142.0	141.5	49.1	42.8	230.9	236.1	1,985.7	2,340.0	908.5	1,015.3	3,843.6	4,624.7
1999	548.8	697.9	301.6	344.8	31.0	31.7	146.5	141.0	55.7	41.9	233.5	236.0	1,933.3	2,374.9	907.5	1,020.0	3,702.6	4,711.6
2000	534.1	679.4	288.0	323.9	27.8	29.2	135.1	136.5	45.4	41.8	221.0	227.3	1,879.3	2,209.0	904.9	966.0	3,559.7	4,352.6
2001	565.3	686.4	291.8	313.9	30.2	28.1	145.1	132.9	44.0	40.1	242.1	221.9	1,849.9	2,137.8	830.1	935.7	3,608.7	4,211.0
2002	547.1	693.9	276.4	304.9	32.2	28.3	136.2	129.8	43.5	39.7	225.1	216.1	1,750.4	2,069.9	796.9	905.4	3,394.8	4,078.2
2003	568.7	717.8	280.2	302.5	25.7	28.4	141.7	127.7	47.4	40.0	232.0	211.6	1,772.3	2,058.9	800.6	889.6	3,448.0	4,075.8
2004	565.5	730.0	270.4	297.1	18.0	25.6	140.9	128.3	43.0	40.2	234.6	212.7	1,703.4	2,011.2	782.1	864.6	3,292.4	3,988.8
2005	615.0	772.2	288.0	298.6	20.0	25.1	145.3	128.2	47.3	41.7	239.1	211.0	1,839.9	2,027.9	870.6	864.2	3,511.5	4,034.9
2006	615.4	778.8	276.8	289.8	23.1	25.2	141.9	125.4	42.0	40.3	237.5	206.9	1,744.8	1,960.1	765.7	828.9	3,433.5	3,910.9
2007	622.6	798.2	271.9	284.7	21.5	24.2	135.4	123.7	46.1	39.7	221.0	204.2	1,740.1	1,923.9	805.3	806.6	3,352.3	3,850.7
2008	610.9	827.0	259.6	283.0	16.0	24.7	133.9	122.3	40.4	40.5	223.5	200.6	1,646.8	1,915.3	716.4	792.0	3,251.6	3,852.6
2009	643.3	826.3	262.1	272.5	21.7	22.4	135.8	119.2	52.7	40.3	215.4	194.8	1,644.2	1,839.3	674.9	757.3	3,315.9	3,705.4

表4. 沖縄県と全国の男性における1973～2009年の間の死因別年齢調整死亡率および20～64歳の年齢調整死亡率の推移、年齢調整死亡率は表2参照。

年	がん				心疾患				急性心筋梗塞(再掲)				脳血管疾患				脳出血(再掲)			
	年齢調整死亡率		20-64歳		年齢調整死亡率		20-64歳		年齢調整死亡率		20-64歳		年齢調整死亡率		20-64歳		年齢調整死亡率		20-64歳	
	沖縄	全国	沖縄	全国	沖縄	全国	沖縄	全国	沖縄	全国	沖縄	全国	沖縄	全国	沖縄	全国	沖縄	全国	沖縄	全国
1973	171.07	201.88	115.48	123.28	92.26	154.63	40.83	52.91	23.24	41.56	17.12	20.26	189.05	297.71	106.31	95.16	99.61	116.93	59.47	56.65
1974	163.85	202.78	104.10	123.47	90.49	154.51	46.16	52.95	16.76	41.47	10.68	20.23	166.53	283.91	76.57	89.24	76.33	106.28	46.21	51.74
1975	165.60	198.88	106.82	120.46	98.73	150.03	43.20	51.33	21.71	38.74	12.09	18.58	190.37	265.04	78.22	82.24	92.79	95.70	52.45	47.37
1976	177.44	202.02	112.66	122.44	100.00	152.00	52.25	51.66	26.16	39.00	18.91	18.95	165.92	254.42	82.69	78.05	77.50	87.42	47.28	43.94
1977	193.66	203.35	123.71	121.85	89.67	147.07	34.30	50.75	24.89	39.07	13.32	18.89	150.82	237.86	67.76	73.80	66.86	78.97	42.88	40.86
1978	191.15	203.81	123.80	120.65	102.11	146.04	50.31	50.42	30.49	38.45	18.98	18.96	140.64	226.09	53.29	68.54	65.59	71.27	34.19	37.73
1979	185.95	208.64	111.99	122.51	111.02	147.18	56.86	54.30	30.14	38.09	17.91	18.62	118.68	204.33	57.06	62.58	54.21	65.18	35.60	34.41
1980	201.54	210.86	120.79	122.88	108.47	157.99	48.51	56.08	31.01	41.12	16.79	19.37	132.33	201.97	55.78	60.52	61.55	62.69	36.77	33.82
1981	205.75	211.56	119.45	122.08	105.30	153.14	45.27	53.65	31.09	39.25	17.29	17.94	107.98	187.74	45.75	56.14	47.42	56.71	28.68	31.13
1982	187.28	210.73	113.59	120.88	104.22	147.62	50.28	51.89	38.19	38.08	21.48	17.24	104.89	168.11	45.97	51.27	49.88	50.74	29.66	27.98
1983	190.38	213.27	118.61	122.17	105.53	148.55	40.48	51.38	32.69	38.20	12.79	16.69	94.32	158.61	38.50	48.61	40.06	46.07	21.92	26.20
1984	178.39	215.08	110.32	122.50	99.70	148.38	50.72	51.83	30.33	36.42	18.84	15.80	80.74	146.19	33.77	44.55	32.82	42.48	19.45	24.04
1985	183.55	214.82	99.82	121.06	109.28	146.94	50.03	50.66	35.54	35.27	20.09	14.81	75.62	133.97	36.76	41.40	30.31	37.98	22.31	22.02
1986	186.51	213.82	97.16	120.47	104.61	142.38	46.71	49.32	33.47	32.78	16.31	13.28	69.08	122.35	37.48	38.79	31.28	35.11	22.68	20.70
1987	190.31	216.92	113.31	121.68	98.34	137.35	44.01	48.73	26.36	31.40	13.64	12.88	67.56	111.58	29.60	35.03	27.10	31.50	17.03	18.35
1988	183.28	215.47	102.76	119.61	108.06	143.76	46.75	49.49	25.48	32.12	12.26	12.80	63.13	111.42	29.97	35.25	25.72	31.40	19.92	18.86
1989	187.18	217.76	102.56	121.14	113.88	137.52	47.70	47.40	24.36	29.60	9.82	11.76	65.98	100.48	34.75	32.81	27.97	28.55	20.98	17.12
1990	195.39	215.59	104.42	120.88	113.06	139.09	54.86	48.92	33.58	30.09	17.24	11.99	59.08	97.93	31.02	33.15	24.23	27.34	19.61	16.98
1991	187.43	215.60	97.57	118.75	106.62	137.57	51.68	49.10	25.73	28.79	13.75	11.79	54.76	91.53	29.51	31.64	23.20	25.73	19.38	16.09
1992	204.73	216.83	108.70	117.46	98.98	137.08	48.88	48.49	21.86	27.32	11.28	10.87	62.43	87.74	36.46	30.55	26.79	24.65	22.97	15.71
1993	197.39	214.11	102.62	115.46	117.45	135.43	59.53	48.62	27.98	27.48	12.47	11.07	51.28	84.57	28.88	29.80	21.97	24.01	16.69	15.00
1994	194.42	214.70	99.53	113.73	88.42	116.68	38.81	43.30	24.92	32.38	9.92	13.14	50.08	81.99	26.52	28.36	23.78	22.86	17.96	14.43
1995	202.73	226.16	94.21	115.95	74.51	99.74	36.73	38.24	40.55	40.50	21.33	16.11	70.08	99.33	36.08	30.36	28.35	25.06	21.92	14.54
1996	209.55	225.73	95.75	115.37	72.98	95.06	43.99	37.90	33.41	36.67	21.89	15.22	61.15	91.29	30.81	29.35	20.91	23.81	16.27	14.10
1997	192.60	221.30	94.60	110.36	81.25	92.81	45.32	37.48	40.80	35.53	22.12	15.13	65.15	87.11	30.86	27.49	25.05	22.87	20.48	13.33
1998	197.33	221.03	93.31	108.47	77.23	91.41	39.93	37.34	37.45	34.05	19.76	14.55	62.42	83.69	31.06	27.18	22.81	22.24	18.15	13.03
1999	184.80	218.96	83.80	105.49	79.30	92.20	39.09	38.02	37.44	33.22	20.43	14.64	61.24	82.21	32.41	26.75	23.26	21.99	17.52	12.84
2000	194.83	214.03	85.13	103.64	78.85	85.81	39.07	36.86	33.32	29.73	17.89	13.44	63.48	74.20	31.18	25.31	26.24	20.34	18.16	12.11
2001	188.56	209.43	86.40	100.78	75.73	83.55	42.58	36.76	33.69	28.93	18.69	13.53	50.51	71.39	26.67	24.73	18.27	19.85	13.78	11.91
2002	190.67	205.08	84.75	96.46	76.06	83.15	40.18	36.97	30.52	27.90	16.28	13.25	56.12	67.73	31.76	23.84	20.37	19.26	17.47	11.51
2003	173.60	201.70	79.60	94.19	77.09	83.67	39.33	37.60	33.58	27.23	19.08	13.01	54.54	66.54	29.34	23.87	20.52	19.65	17.43	12.05
2004	187.20	202.03	88.45	94.34	69.29	80.57	39.15	36.27	25.65	25.32	13.43	12.23	56.49	62.46	29.14	22.56	23.32	18.99	16.00	11.34
2005	177.15	197.74	85.11	91.58	71.15	83.66	34.38	37.58	28.02	25.88	12.64	12.43	51.88	61.95	28.32	22.92	21.32	19.02	17.38	11.62
2006	175.17	193.58	81.35	90.69	70.36	79.73	41.27	36.23	29.81	23.99	19.96	11.87	47.53	57.77	23.75	22.55	21.25	18.61	13.37	11.66
2007	174.39	191.50	79.47	89.03	69.51	77.05	38.24	34.79	27.01	22.55	15.94	11.03	47.55	55.42	25.81	21.84	20.80	18.22	14.37	11.40
2008	179.47	188.95	91.77	86.48	72.94	77.09	39.15	34.86	26.61	21.76	16.38	11.08	47.83	53.60	28.08	21.12	21.48	17.89	16.48	11.04
2009	169.98	183.30	89.91	83.44	76.98	74.22	45.20	34.21	28.94	21.34	18.44	11.08	48.03	50.41	31.62	20.55	21.09	17.28	17.36	10.96

表4. (続き)

年	肺炎・気管支炎				慢性肝疾患・肝硬変				糖尿病				不慮の事故				自殺			
	年齢調整死亡率		20-64歳		年齢調整死亡率		20-64歳		年齢調整死亡率		20-64歳		年齢調整死亡率		20-64歳		年齢調整死亡率			
	沖縄	全国	沖縄	全国	沖縄	全国	沖縄	全国	沖縄	全国	沖縄	全国	沖縄	全国	沖縄	全国	沖縄	全国		
1973	47.63	49.70	9.06	9.31	26.08	26.22	21.46	24.99	3.44	7.68	6.76	11.55	64.44	63.95	69.47	58.72	23.15	23.84	29.95	24.77
1974	45.89	52.14	6.98	9.56	27.50	26.77	24.46	25.27	2.40	8.22	4.40	12.32	55.63	56.77	58.77	52.12	21.27	21.85	27.58	22.52
1975	50.65	53.20	12.11	9.88	27.46	26.51	20.25	25.30	3.15	8.00	5.49	11.73	52.90	51.42	55.43	45.62	23.00	24.77	30.96	27.13
1976	45.69	52.13	10.18	8.46	24.67	26.83	24.58	25.71	4.48	7.85	6.03	11.34	44.38	47.55	38.94	42.16	27.07	24.05	35.37	27.12
1977	37.85	43.93	7.71	7.24	20.40	25.78	19.12	24.72	3.46	8.15	6.58	11.53	39.86	45.12	35.79	39.89	30.02	24.83	43.22	28.18
1978	45.16	46.20	6.59	7.20	17.17	25.99	21.56	25.27	3.03	8.22	5.08	11.35	33.88	43.83	34.75	38.06	29.16	24.65	37.87	28.05
1979	39.13	43.45	6.72	6.32	15.56	25.85	13.32	25.71	4.31	6.75	7.20	9.02	44.42	42.26	41.30	36.39	28.05	25.07	36.66	28.92
1980	40.89	51.21	7.82	7.33	14.63	25.25	13.49	24.98	3.33	7.09	5.67	9.36	39.51	41.49	36.57	35.26	27.55	24.69	33.06	29.08
1981	47.96	49.71	9.17	6.64	19.50	24.39	21.07	24.02	2.00	6.73	3.22	8.63	37.60	40.79	33.23	35.24	24.10	24.13	30.33	28.73
1982	41.11	50.14	6.85	7.01	19.47	23.52	18.51	23.35	2.51	7.10	3.76	8.91	43.31	39.91	39.20	33.96	25.88	24.56	36.58	29.98
1983	53.05	54.90	7.07	7.37	14.93	22.99	13.69	23.15	4.60	7.18	7.27	8.77	35.96	39.73	29.75	33.71	37.79	30.76	50.95	38.17
1984	45.52	51.50	5.23	6.70	14.74	22.67	13.95	22.44	3.31	7.56	5.16	9.02	43.01	39.01	42.52	33.54	33.41	29.21	45.43	36.14
1985	47.65	55.91	11.07	7.21	14.24	22.04	14.23	22.13	3.44	7.31	5.03	8.50	31.55	38.44	23.80	32.93	27.61	27.17	36.85	33.52
1986	56.20	56.38	9.19	6.89	16.77	20.91	17.22	20.82	3.25	7.29	4.71	8.24	36.78	36.40	31.81	30.34	34.06	28.75	47.37	35.28
1987	44.29	55.94	4.82	6.86	12.34	19.87	13.72	19.81	5.45	7.13	7.39	7.83	32.59	34.98	29.25	29.63	38.34	26.15	51.43	32.00
1988	53.05	62.39	7.72	7.51	10.63	19.59	11.27	19.57	4.40	7.62	5.78	8.12	34.49	36.37	31.06	30.69	29.25	24.06	40.27	29.20
1989	65.91	61.64	9.97	7.25	11.29	18.53	11.17	18.69	3.54	7.31	4.57	7.57	31.73	36.55	32.70	30.95	28.03	21.49	38.46	25.45
1990	71.82	68.30	10.37	8.36	13.67	18.31	14.64	18.40	4.70	7.45	5.79	7.47	34.86	36.54	32.66	30.78	29.06	20.15	39.93	23.99
1991	57.57	67.84	7.93	8.22	15.84	17.71	15.25	18.07	5.82	7.67	7.31	7.47	31.32	36.99	30.52	30.74	31.11	20.04	43.99	24.56
1992	66.59	69.13	8.20	8.71	13.48	17.41	13.51	17.63	4.13	7.85	4.87	7.43	35.02	37.47	32.91	30.29	32.42	21.31	44.20	26.23
1993	72.29	71.94	10.32	9.17	13.80	16.92	14.94	17.23	5.73	8.19	6.49	7.52	37.98	36.40	35.64	29.32	28.21	21.03	39.52	26.45
1994	60.47	70.78	9.82	8.57	13.74	16.12	14.56	16.38	4.06	8.67	4.43	7.73	31.36	36.89	27.93	29.09	32.20	21.57	47.00	27.04
1995	63.77	61.82	8.95	7.99	17.35	16.38	17.20	16.34	10.47	11.67	11.58	10.07	37.83	42.41	33.80	32.53	35.73	21.54	49.24	27.19
1996	59.76	53.43	9.56	6.79	16.71	15.48	18.57	15.32	8.79	10.46	8.98	8.78	28.99	37.34	24.73	28.79	27.49	21.97	36.33	28.19
1997	58.62	56.34	7.70	6.89	17.45	15.38	18.80	15.25	7.30	10.28	7.40	8.38	36.66	36.04	32.44	27.59	30.87	23.19	42.10	29.76
1998	57.34	54.33	9.25	6.53	16.23	14.76	17.48	14.54	9.45	10.48	9.34	8.28	33.72	35.05	33.29	26.17	38.91	32.15	53.47	41.79
1999	65.44	61.35	10.24	7.84	16.44	14.90	17.48	14.69	9.22	10.64	9.26	8.16	36.32	35.02	31.51	26.44	40.56	32.04	59.44	42.14
2000	55.81	53.83	7.42	6.72	20.84	14.02	24.30	13.98	10.86	10.55	10.19	7.83	31.77	33.64	30.76	25.92	42.39	30.66	59.42	40.63
2001	55.26	50.11	6.73	6.11	18.26	13.64	23.13	13.71	10.79	10.34	9.85	7.44	30.41	32.62	29.54	25.16	38.55	29.70	52.59	39.20
2002	43.97	49.18	6.19	6.00	18.39	12.94	21.21	12.96	9.04	10.77	7.95	7.49	24.45	30.95	23.01	23.57	40.46	30.51	59.38	41.08
2003	48.72	50.66	10.07	6.00	17.98	12.90	21.70	12.79	10.96	10.89	9.70	7.35	32.15	29.74	26.46	22.49	40.85	33.37	56.57	45.13
2004	45.51	48.81	8.99	5.66	22.74	12.60	25.41	12.02	9.68	10.87	8.00	7.12	30.36	28.70	27.11	21.66	38.37	31.07	54.47	41.97
2005	48.98	51.80	8.84	6.43	21.10	12.62	23.59	11.98	11.88	11.57	10.02	7.31	25.19	28.91	25.25	21.76	39.37	31.55	55.50	42.87
2006	41.01	48.77	7.42	5.84	20.61	12.42	26.05	11.91	11.06	11.80	9.31	7.25	28.10	26.63	27.10	19.73	41.17	30.32	57.07	40.78
2007	45.94	48.17	7.80	5.92	24.03	11.90	30.43	11.13	10.84	12.02	8.70	7.15	28.01	25.04	24.00	18.02	35.42	30.89	50.70	41.33
2008	46.79	48.20	8.49	5.85	22.15	11.63	25.73	10.93	11.07	12.40	8.63	7.10	22.54	24.46	20.92	17.55	34.89	30.51	47.48	41.12
2009	45.15	44.82	8.14	5.37	22.87	11.32	25.86	10.63	12.47	12.06	9.14	6.73	27.98	23.47	24.73	16.60	40.98	31.49	58.25	42.76

表5. 沖縄県と全国の女性における1973～2009年の間の死因別年齢調整死亡率および20～64歳の年齢調整死亡率の推移、年齢調整死亡率は表2参照。

年	がん				心疾患				急性心筋梗塞(再掲)				脳血管疾患				脳出血(再掲)			
	年齢調整死亡率		20-64歳		年齢調整死亡率		20-64歳		年齢調整死亡率		20-64歳		年齢調整死亡率		20-64歳		年齢調整死亡率		20-64歳	
	沖縄	全国	沖縄	全国	沖縄	全国	沖縄	全国	沖縄	全国	沖縄	全国	沖縄	全国	沖縄	全国	沖縄	全国	沖縄	全国
1973	97.78	125.22	89.88	93.14	55.72	108.44	22.23	30.63	9.34	22.48	6.00	7.66	134.50	202.36	58.22	49.43	69.51	76.88	36.73	27.47
1974	105.64	123.41	88.91	89.98	66.13	110.88	27.99	29.16	10.45	22.13	2.56	7.29	109.84	194.93	44.61	47.33	54.92	70.23	24.36	25.63
1975	89.37	121.09	75.42	89.11	68.38	106.31	24.13	27.15	12.34	20.87	3.95	6.48	113.32	183.04	50.21	43.91	59.29	63.25	28.67	23.85
1976	89.72	120.65	68.11	87.10	61.98	106.94	20.20	26.21	9.02	20.64	2.86	6.29	97.59	176.79	42.60	41.01	48.26	58.22	23.16	21.07
1977	83.51	120.03	68.02	86.01	75.00	101.25	27.17	24.52	14.20	20.46	5.70	6.28	96.69	166.16	39.86	38.38	41.15	52.12	20.04	19.30
1978	85.41	120.03	56.16	84.67	69.25	100.00	17.73	23.56	14.15	19.61	4.71	5.72	82.34	156.84	28.35	35.26	38.02	47.32	17.78	17.85
1979	87.43	119.60	59.27	83.54	65.59	98.51	20.03	25.14	16.79	19.43	5.39	5.82	77.89	143.90	23.51	33.56	33.74	43.14	12.85	16.61
1980	95.13	118.77	61.36	82.02	70.46	103.93	23.10	24.61	18.77	20.67	6.01	5.81	76.68	140.91	31.29	32.37	30.90	41.20	15.13	15.85
1981	93.50	117.78	70.91	80.90	60.99	103.21	18.84	24.13	12.66	20.26	2.18	5.63	72.81	131.68	28.79	29.41	31.20	36.96	17.32	14.12
1982	93.44	115.66	65.64	78.56	66.73	97.49	19.79	22.58	15.92	19.53	5.01	5.22	59.27	118.18	29.77	27.79	25.55	33.06	16.92	13.16
1983	85.80	114.83	57.18	77.62	65.19	98.04	18.71	22.13	17.39	19.81	4.10	5.17	67.27	112.38	25.58	25.74	25.92	30.45	13.12	11.89
1984	85.28	114.63	53.07	76.51	57.53	96.25	16.35	21.47	11.29	18.48	2.96	4.81	56.54	103.92	22.53	23.79	23.32	27.76	10.38	10.69
1985	82.49	113.14	52.96	75.19	58.22	94.65	15.26	20.84	11.83	17.93	3.24	4.35	46.62	95.30	16.50	22.69	15.76	24.52	7.38	9.89
1986	89.17	110.90	55.46	73.17	60.87	91.59	16.50	19.65	14.82	17.18	4.71	3.97	47.61	88.00	21.14	20.91	20.06	22.66	11.97	9.09
1987	87.65	110.07	61.71	72.24	62.29	87.60	18.65	18.98	14.90	16.34	4.53	3.71	46.35	80.08	20.86	19.51	17.14	20.04	9.59	8.17
1988	80.43	110.48	49.07	72.11	71.51	92.42	19.53	18.98	16.83	16.74	4.40	3.69	41.99	79.53	15.22	18.77	15.09	19.39	7.52	7.67
1989	80.65	109.45	53.91	71.41	59.74	87.74	17.02	18.29	12.20	15.55	4.00	3.45	35.48	71.18	13.35	17.30	11.33	17.21	6.71	6.92
1990	86.49	107.70	57.61	69.61	67.24	88.54	22.41	18.30	14.36	15.42	6.32	3.38	38.20	68.56	18.32	16.75	15.07	16.26	9.71	6.56
1991	86.85	107.13	58.45	70.08	56.21	86.04	14.02	17.75	12.95	14.88	2.47	3.26	38.87	63.99	20.07	16.29	13.95	15.53	7.89	6.28
1992	92.30	106.96	58.20	69.81	59.78	85.45	16.96	17.70	13.13	13.93	2.93	2.94	35.10	60.92	16.45	15.99	12.62	14.66	7.86	6.19
1993	89.93	105.03	64.26	68.52	65.63	84.19	19.38	17.26	13.26	13.86	3.01	2.87	33.11	59.06	14.74	15.59	11.75	14.24	5.90	5.97
1994	86.99	105.08	57.38	68.08	54.99	70.66	15.42	15.08	14.47	16.32	3.31	3.57	36.65	57.13	23.46	14.83	13.72	13.53	11.70	5.55
1995	95.90	108.27	63.03	69.43	41.66	58.39	10.30	13.13	17.74	20.79	4.31	4.68	39.39	64.01	17.54	15.43	12.61	14.34	7.06	5.53
1996	89.50	107.75	60.13	69.44	40.01	55.15	8.98	12.55	17.02	18.45	2.37	4.19	40.50	58.53	18.86	14.74	13.99	13.54	9.29	5.36
1997	92.96	106.38	63.44	69.13	43.22	53.09	13.46	11.81	17.44	17.57	3.57	3.92	37.61	54.82	17.10	13.85	11.61	12.45	7.02	5.08
1998	89.48	105.85	58.70	68.34	42.81	51.71	12.00	11.59	17.09	16.39	4.13	3.69	34.68	51.89	14.98	13.10	10.61	12.03	5.40	4.64
1999	90.39	105.22	63.26	67.56	40.12	53.00	10.53	11.93	16.45	16.22	5.09	3.67	31.77	49.88	14.15	12.75	10.37	11.44	6.94	4.50
2000	87.75	103.48	57.86	66.71	39.55	48.51	11.37	10.90	15.10	14.24	3.67	3.17	29.97	45.74	9.66	12.27	8.75	10.76	3.69	4.26
2001	89.55	102.49	65.58	65.98	39.57	46.90	14.18	10.86	15.21	13.73	4.30	3.34	29.47	42.80	12.99	11.55	8.31	10.23	4.71	4.08
2002	90.00	99.72	60.24	63.37	37.00	45.85	12.06	10.86	12.65	12.79	3.65	3.11	26.62	40.59	11.49	11.26	9.42	9.95	6.04	4.00
2003	88.73	98.05	59.52	62.02	38.32	45.83	11.34	10.61	12.69	12.56	3.07	2.99	27.89	39.24	11.99	10.86	10.24	9.83	5.68	4.08
2004	88.95	99.20	61.53	63.78	36.92	44.18	10.59	10.55	11.39	11.54	3.07	2.91	28.02	37.01	13.34	10.61	9.44	9.33	5.42	3.93
2005	89.21	97.28	58.33	62.24	39.97	45.32	14.74	10.66	16.13	11.55	7.21	2.78	23.07	36.07	10.86	10.46	8.15	9.30	5.35	3.84
2006	83.99	95.83	55.74	61.26	39.46	43.56	14.89	10.34	13.00	10.70	5.02	2.75	23.92	33.42	11.86	9.83	9.42	8.87	6.36	3.67
2007	84.43	94.55	55.22	60.58	35.46	42.29	10.47	9.70	10.25	9.89	2.94	2.62	29.46	31.60	13.95	9.65	10.90	8.48	5.56	3.70
2008	83.47	94.21	57.23	60.25	34.39	41.74	11.18	9.43	10.43	9.47	4.01	2.37	23.62	30.27	11.36	9.48	8.07	8.35	5.96	3.64
2009	81.48	92.23	57.06	58.33	33.18	39.59	10.20	9.18	8.95	8.82	2.21	2.30	22.11	28.09	11.69	8.93	7.53	7.85	4.51	3.40

表5. (続き)

年	肺炎・気管支炎				慢性肝疾患・肝硬変				糖尿病				不慮の事故				自殺			
	年齢調整死亡率		20-64歳		年齢調整死亡率		20-64歳		年齢調整死亡率		20-64歳		年齢調整死亡率		20-64歳		年齢調整死亡率		20-64歳	
	沖縄	全国	沖縄	全国	沖縄	全国	沖縄	全国	沖縄	全国	沖縄	全国	沖縄	全国	沖縄	全国	沖縄	全国	沖縄	全国
1973	27.05	32.11	7.00	5.94	10.97	9.13	5.94	6.41	4.26	7.75	5.42	9.48	20.63	14.49	8.94	11.65	9.48	16.18	13.09	15.77
1974	23.93	32.15	6.25	6.07	6.47	8.73	6.06	6.09	4.02	8.14	5.29	9.81	13.84	13.84	9.33	10.01	11.26	16.34	14.46	16.20
1975	29.42	32.74	9.67	6.16	9.13	8.75	7.88	5.88	5.67	8.24	7.10	9.64	15.57	15.57	6.46	9.04	9.68	15.66	13.43	15.54
1976	29.36	30.81	6.52	5.08	8.77	8.27	5.64	5.77	4.67	8.47	5.74	9.72	14.53	14.53	11.45	8.46	6.80	15.09	9.49	15.00
1977	21.12	26.08	1.67	4.27	9.67	8.24	6.76	5.59	5.72	8.60	6.68	9.60	11.19	11.19	5.94	7.76	10.07	14.62	13.51	14.68
1978	20.45	25.98	4.89	4.10	6.42	8.22	4.62	5.52	6.57	8.69	7.70	9.43	11.09	11.09	7.79	7.69	6.84	14.03	10.49	14.03
1979	16.25	23.63	4.09	3.47	3.75	7.94	3.10	5.26	6.32	7.17	7.00	7.57	10.91	10.91	7.65	7.43	11.84	14.09	15.14	14.32
1980	20.33	27.02	4.64	3.74	6.63	7.95	4.48	5.52	3.57	7.53	4.15	7.71	9.48	9.48	5.62	7.47	7.45	13.46	9.11	13.64
1981	23.47	26.05	6.16	3.36	6.99	7.97	5.04	5.26	4.76	7.62	4.81	7.59	9.78	9.78	4.82	7.35	11.88	12.53	15.08	12.98
1982	19.21	25.62	2.01	3.59	6.51	7.70	4.13	5.25	6.27	7.61	6.41	7.35	13.64	13.64	8.59	7.48	7.43	12.41	10.74	12.99
1983	22.45	27.57	5.30	3.59	7.58	7.63	5.87	5.19	5.85	7.78	5.76	7.27	8.59	8.59	5.80	7.57	8.97	13.22	12.46	13.97
1984	22.71	24.71	4.48	3.08	6.13	7.55	5.12	5.18	4.76	8.28	4.62	7.49	9.42	9.42	5.15	7.23	11.00	12.90	15.28	13.54
1985	17.88	27.24	1.35	3.29	4.59	7.51	4.30	4.90	7.72	8.04	7.78	6.98	7.89	7.89	4.56	7.46	10.69	12.50	15.64	13.32
1986	21.32	26.93	3.34	3.01	5.16	7.38	2.12	4.86	5.33	7.82	5.34	6.54	9.21	9.21	7.83	6.80	10.40	14.04	15.09	14.77
1987	22.72	25.81	3.36	2.86	4.83	7.04	3.02	4.60	6.11	7.88	5.32	6.34	9.88	9.88	7.21	6.70	8.56	12.74	11.64	13.53
1988	24.42	28.47	2.60	2.87	5.18	7.01	4.47	4.51	4.58	8.18	3.92	6.32	6.23	6.23	4.71	6.88	8.43	12.35	10.70	12.81
1989	24.07	27.92	3.76	3.20	4.02	6.87	1.69	4.47	5.84	7.73	4.94	5.76	6.88	6.88	3.16	7.24	8.79	11.65	11.77	12.05
1990	27.73	30.79	4.30	3.49	4.00	6.53	2.71	4.03	5.15	7.97	3.98	5.69	8.82	8.82	5.33	7.60	9.76	10.84	13.96	11.49
1991	26.31	29.91	1.91	3.31	4.64	6.58	4.29	4.26	5.11	7.98	3.87	5.52	8.73	8.73	5.53	7.46	7.52	10.14	9.51	10.87
1992	28.35	29.75	3.85	3.23	4.28	6.42	2.44	3.98	7.61	8.06	5.58	5.36	10.66	10.66	9.23	7.74	8.70	9.92	12.78	10.66
1993	28.92	31.43	4.69	3.58	5.86	6.06	3.95	3.88	8.81	8.35	6.56	5.33	7.61	7.61	3.81	7.60	9.16	9.26	12.21	10.19
1994	30.48	30.23	4.97	3.23	5.63	5.72	3.94	3.57	5.78	8.85	4.48	5.41	7.40	7.40	4.65	7.49	9.81	9.00	12.85	10.02
1995	26.53	29.30	3.35	3.26	6.18	5.62	3.15	3.43	8.99	11.23	6.34	6.63	11.75	11.75	7.61	11.26	6.26	9.32	8.63	10.49
1996	25.80	24.08	5.74	2.61	4.74	5.37	3.29	3.36	9.85	10.13	6.74	5.71	10.49	10.49	7.29	7.95	9.03	9.30	11.96	10.54
1997	27.35	25.51	4.66	2.74	6.78	5.06	6.25	3.07	7.95	9.53	5.01	5.20	8.54	8.54	4.58	7.77	8.30	9.61	12.62	11.22
1998	27.08	24.42	2.73	2.58	4.35	4.66	2.42	2.81	7.59	9.56	5.15	4.97	10.88	10.88	8.34	7.35	10.72	11.82	14.39	13.73
1999	26.76	27.64	5.03	3.15	5.60	4.70	3.75	2.84	8.75	9.81	5.05	4.95	9.57	9.57	7.64	7.45	11.84	11.28	16.49	13.24
2000	23.88	23.71	3.00	2.62	5.10	4.45	3.55	2.67	10.04	9.07	6.26	4.37	7.35	7.35	4.65	7.15	11.06	10.66	14.43	12.74
2001	23.70	21.83	1.54	2.36	5.22	4.24	4.19	2.49	10.27	8.99	6.38	4.15	8.45	8.45	5.35	6.95	8.51	10.29	11.73	12.35
2002	22.18	21.01	3.14	2.34	5.24	4.23	3.64	2.69	10.06	9.32	5.32	4.13	7.55	7.55	5.60	6.62	8.93	10.20	12.48	12.41
2003	20.03	21.91	2.61	2.30	6.02	4.12	6.82	2.56	7.35	9.56	3.80	4.04	9.03	9.03	6.71	6.35	10.17	10.94	13.47	13.25
2004	18.08	20.44	2.46	2.13	4.98	4.13	4.63	2.58	9.19	9.20	4.40	3.75	7.29	7.29	6.29	6.19	8.23	10.43	11.36	12.83
2005	20.12	21.65	2.29	2.22	7.51	4.16	5.54	2.62	11.02	10.05	6.25	3.93	8.90	8.90	7.62	6.31	8.68	10.66	12.81	13.47
2006	19.13	20.87	2.46	2.19	6.07	3.93	3.90	2.34	11.81	9.88	5.89	3.74	9.37	9.37	7.60	5.84	11.31	10.92	14.98	13.78
2007	15.34	20.21	1.67	1.99	6.02	3.98	6.30	2.45	9.45	10.23	4.56	3.64	7.91	7.91	4.59	5.70	9.90	11.21	14.40	14.15
2008	17.57	20.26	2.03	2.13	6.61	4.02	6.93	2.50	11.38	10.61	6.08	3.55	6.61	6.61	4.31	5.23	10.84	11.26	13.26	14.24
2009	16.49	18.59	1.59	1.98	6.57	3.79	5.86	2.40	8.62	10.22	3.81	3.32	6.57	6.57	4.69	5.35	12.21	11.09	16.94	14.18