

# 沖縄本島南部で捕獲された外来種サキシマハブの計測値 Measurements of an Introduced Snake, *Trimeresurus elegans* Collected in Southern Okinawa Island

勝連盛輝・寺田考紀・鶴田恭久

## I はじめに

サキシマハブの自然分布地は琉球列島南部の石垣島と西表島及びその周辺離島であるが、沖縄本島南部の糸満市では1970年に同地の観光施設でハブとマンガースの決闘のために飼育されていた150個体前後の同種が流出し、繁殖増加した。筆者らの2004年以降の調査中にトラップで捕獲したサキシマハブのうち体長測定を終了した220個体の計測値を記す。なお、自然分布地の西表島の個体については城間(1986)の報告がある。

## II 方法

サキシマハブの採集は4タイプのベイトトラップと誘導網付きハブトラップで行った。調査中に直接捕獲した1個体も含まれる。トラップの見回りは原則的に週1回行い、回収した個体は冷凍保存し、後日まとめて体長測定と消化管内容物及び雌の卵数の確認を行った。頭胴長と尾長、体重を測定し、胃内容物は目視で種の同定を行い、アルコール保存した。腸内容は主に小型ほ乳類の毛が確認された。後日の顕微鏡による同定のためにアルコール保存した。

## III 結果

2004年捕獲の84個体と2005年捕獲の112個体の計測値を表2に示す。全長は最大124cm、最小29.7cmで、雄は70cm台、雌は60cm台が多かった。体重は最小3.81g、最大355.8gの雌(保卵)であった。性比は雄137、雌72、不明10で、ほぼ2:1であった。卵を保持していた個体は2個体で2004年6月1日に捕獲された全長120cm、体重355.8gの個体から5個、2005年5月25日捕獲の全長65.8cm、体重86.55gの個体から6個確認された。

### 〈謝 辞〉

サキシマハブの採集に当たって米須小学校教頭の日置恵氏の協力をいただいた。御助力を感謝します。

## IV 引用文献

- 城間侔, 1986, サキシマハブ計測値, 沖縄特殊有害動物基本調査報告書9:73-83.  
 城間侔, 2002, サキシマハブの体鱗数や生殖腺などについて, 沖縄特殊有害動物基本調査報告書25:95-102.  
 西村昌彦・赤嶺博行, 2000, 沖縄本島北部で採集された移入種タイワンハブ(クサリヘビ科)の計測値の分析, 沖縄県衛生環境研究所報34:49-53.

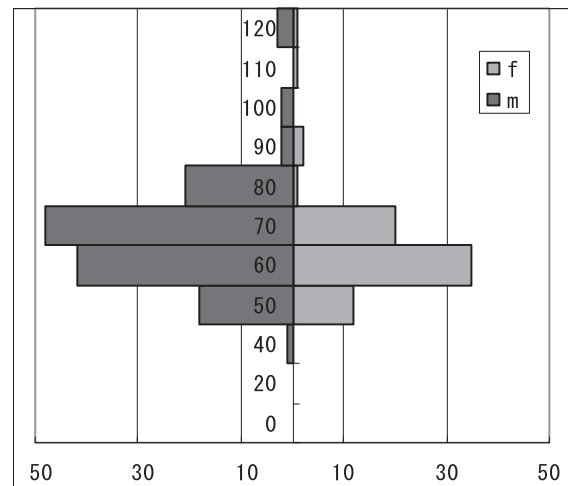


図1. 糸満市で捕獲されたサキシマハブの体長組成

表1. サキシマハブの体長組成

全長階級	f	m	不明	計
0			6	6
20			1	1
40		1		1
50	12	18	1	31
60	35	42	1	78
70	20	48	1	69
80	1	21		22
90	2	2		4
100		2		2
110	1			1
120	1	3		4
計	72	137	10	219

表2. 沖縄島南部で捕獲されたサキシマハブの体長組成

No	場所	年	月	日	トラップ		体長	尾長	全長	体重	性	胃内容	腸内容	卵
					タイプ	No								
1	米須小隣接林	2004	1	16	誘導網	1S	63.5	13.5	77	94.12	m		○	
2	米須小隣接林	2004	1	18	誘導網	3SA	57	12.5	69.5	80.49	m			
3	デイゴ隣接林	2004	2	29	べつ金穴	3	52.5	10.5	63	66.69	f			
4	デイゴ隣接林	2004	2	29	べつ金穴	9	53.5	10	63.5	65.48	f			
5	デイゴ隣接林	2004	2	29	べつ金穴	9	69	14.5	83.5	138.26	m			
6	デイゴ隣接林	2004	2		誘導網	2E	49	9.5	58.5	43.16	f			
7	デイゴ隣接林	2004	3	2	べつ金穴	3	53	9	62	63.17	m			
8	デイゴ隣接林	2004	3	2	べつ金穴	7	54	10.5	64.5	72.13	f		○	
9	デイゴ隣接林	2004	3	2	べつ金穴	8	60	13	73	108.62	f		○	
10	米須小隣接林	2004	3	17	誘導網	1NA	81	18	99	231.58	f			
11	米須小隣接林	2004	3	17	誘導網	3NA	62.5	13.5	76	92.72	m		○	
12	デイゴ隣接林	2004	3	17	誘導網	2W	61	13	74	91.87	m	クワイトカゲモドキ	○	
14	米須小隣接林	2004	3	22	誘導網	2NB	53	10.5	63.5	56.73	f		○	
15	米須小隣接林	2004	3	22	誘導網	2NB	55.5	12	67.5	62.24	m			
16	米須小隣接林	2004	3	31	誘導網	2NA	54	11	65	49.52	m			
17	米須小隣接林	2004	3	31	誘導網	3NA	57.5	11.5	69	81.05	f			
18	デイゴ隣接林	2004	3	31	べつ金穴	9	52	10	62	55.62	f			
19	デイゴ隣接林	2004	3	31	べつ金穴	3	58	13	71	77.87	m		○	
20	デイゴ隣接林	2004	3	31	べつ金穴	4	60	12.5	72.5	82.69	m			
21	デイゴ隣接林	2004	3	31	べつ金穴	10	70	15	85	128.59	m		○	
22	米須小隣接林	2004	4	13	誘導網	1S2	56	10	66	59.67	f			
23	デイゴ隣接林	2004	4	13	べつ金穴	9	57	12.5	69.5	82.5	m			
24	デイゴ隣接林	2004	4	13	べつ金穴	4	60	13.5	73.5	76.17	m		○	
25	米須小隣接林	2004	4	26	誘導網	2S1	54	10.5	64.5	53.86	f			
26	米須小隣接林	2004	4	30	誘導網	3NA	54	10	64	85.67	f		○	
27	米須小隣接林	2004	4	30	べつ金穴	1	55	12	67	67.59	m		○	
28	デイゴ隣接林	2004	4	30	べつ金穴	7	59	11	70	70.74	f		○	
29	デイゴ隣接林	2004	4	30	べつ金穴	8	59	12.5	71.5	73.6	m			
30	米須小隣接林	2004	5	4	誘導網	3NA	48.5	9.5	58	52.27	f			
31	デイゴ隣接林	2004	5	7	べつ金穴	5	58.5	13.5	72	72.85	m			
32	デイゴ隣接林	2004	5	7	べつ金穴	1	53	10.5	63.5	71.6	f		毛	
33	米須小隣接林	2004	5	15	壁△	6	57	12	124	59.37	m		○	
34	デイゴ隣接林	2004	5	22	誘導網	1N	49.5	9	58.5	54.03	f			
35	デイゴ隣接林	2004	5	22	壁ブロック	1N	52.5	5.8	58.3	41.11	f	ワタセジネズミ?	毛	
36	米須小隣接林	2004	5	22	壁△	4	57	12.5	124	88.16	m		○	
37	デイゴ隣接林	2004	5	22	壁ブロック	1	52.5	10.8	63.3	41.11	f			
38	米須小隣接林	2004	5	25	べつ金穴	1	59	13	72	68.25	m		○	
39	デイゴ隣接林	2004	6	1	誘導網	2W	44	8.7	52.7	34.79	m	クワイトカゲモドキ		
40	米須小隣接林	2004	6	1	べつ金穴	9	102	18	120	355.8	f			5
41	米須小隣接林	2004	6	1	べつ金穴	9	100	15	115	203.8	f			
42	デイゴ隣接林	2004	6	1	べつ金穴	3	63	14.5	77.5	94.85	m		○	
43	米須小隣接林	2004	6	14	べつ金穴	1	66	18	84	113.11	m			
44	デイゴ隣接林	2004	6	14	べつ金穴	3	60.5	13	73.5	108.31	m			
45	米須小校内	2004	6	18	壁△	2								
46	米須小校内	2004	6	18	壁△	2								
47	米須小隣接林	2004	6	21	誘導網	3NB	47	9.3	56.3	47.2	f	不明	○	
48	米須小校内	2004	6	21	壁△	2								
49	米須小隣接林	2004	6	25	誘導網	3NB	58	12	70	69.73	m		○	
50	南並平	2004	6	25	誘導網	2E	69	14	83	144.86	m			
51	南並平	2004	6	25	誘導網	2E	48.5	9	57.5	35.83	f	クワイトカゲモドキ	○	
52	南並平	2004	6	25	誘導網	3WB	66	16	82	132.01	m	クワイトカゲモドキ	○	
53	デイゴ隣接林	2005	6	25	べつ金穴	2								
54	デイゴ隣接林	2006	6	25	べつ金穴	2								
55	デイゴ隣接林	2004	6	30	誘導網	2W	56.5	12	68.5	69.6	m	キノボリカゲ	○	
56	南並平	2004	6	30	誘導網	1S	51.5	9.5	61	74.8	f		○	
57	南波平	2004	6	30	誘導網	2E	100	24	124	269.15	m			
58	南波平	2004	6	30	誘導網		62	18	80	49.59	m			
59	デイゴ隣接林	2004	6	30	べつ金穴	9	52.5	10	62.5	54.49	f		○	
60	デイゴ隣接林	2004	6	30	べつ金穴	2	62	12	74	105.43	f		○	

ID	場所	年	月	日	トラップ		体長	尾長	全長	体重	性	胃内容	腸内容	卵
					タイプ	No								
61	南並平	2004	6	30	ペト金穴	2	56	10.5	66.5	81.75	f			
62	南並平	2004	6	30	ペト金穴	2	63	14.5	77.5	121.12	m			
63	南並平	2004	7	4	ペト金穴	10	61.5	13.5	75	110.18	m			
64	米須小隣接林	2004	7	6	誘導網	1NA	44.5	9	53.5	34.32	m			
65	デイゴ隣接林	2004	7	7	誘導網	2W	56	11	67	77.14	f	ワタゼンネズミ?		
66	南波平	2004	7	7	ペト金穴	4	82	24	106	349.58	m		○	
67	南並平	2004	7	16	誘導網	1W	68	15.5	83.5	112.24	m		○	
68	南並平	2004	7	16	誘導網	3WB	58	12.5	70.5	79.58	m		○	
69	南並平	2004	7	16	ペト金穴	3	61	13.5	74.5	94.85	m		○	
70	デイゴ隣接林	2004	8	11	誘導網	2E	54	11	65	58.07	f			
71	米須小隣接林	2004	8	14	誘導網	3NA	52	10.5	62.5	44.36	f		牙	
72	デイゴ隣接林	2004	8	14	誘導網	2W	42	9	51	37.32	f		○	
73	南並平	2004	8	14	誘導網	3WA	47	10.5	57.5	43.87	m		○	
74	南波平	2004	8	14	誘導網	3WA	56	12.5	68.5	84.62	m			
75	伊原農園	2004	8	18	壁△	2	68.5	15	83.5	130.28	m		○	
76	南並平	2004	8	28	ペト金穴	10	60	12	72	96.96	m		○	
77	デイゴ隣接林	2004	9	2	誘導網	1N	51.5	10	61.5	60.88	f		○	
78	米須小隣接林	2004	9	10	誘導網	3NA	55	11.5	66.5	54.84	m		毛	
79	デイゴ隣接林	2004	9	10	誘導網	1N	48	10	58	41.01	m		毛	
80	デイゴ隣接林	2004	9	10	誘導網	1N	44.5	10	54.5	41.25	m		○	
81	南波平	2004	9	10	誘導網	3WA	54	11.5	65.5	65.58	f			
82	南並平	2004	9	10	誘導網	3WA	54	11.5	65.5	65.58	f		○	
83	米須小隣接林	2004	9	10	壁△	1	49	9.5	58.5	42.1	m	ネズミ	毛	
84	伊原農園	2004	9	14	壁△	2	45.5	10	55.5	33.19	m			
85	伊原農園	2004	9	20	壁△	2								
86	南並平	2004	9	21	誘導網	3WA	80	17	97	190.8	m			
87	南波平	2004	9	21	誘導網	3WA	80	17	97	296.2	m			
88	米須小隣接林	2004	9	24	誘導網	3NB	54	11.5	65.5	51.45	m			
89	デイゴ隣接林	2004	9	28	誘導網	2E	54.5	12	66.5	68.6	m			
90	伊原農園	2004	9	28	壁△	2	50	11	61	48.7	m			
91	デイゴ隣接林	2004	10	5	誘導網	1N	48	9	57	40.5	f		○	
92	デイゴ隣接林	2004	10	5	誘導網	1S	50	10.5	60.5	50.18	m		○	
93	南並平	2004	10	5	誘導網	3EA	62.5	13.3	75.8	118.4	f		○	
94	南並平	2004	10	5	ペト金穴	3	54	11	65					
95	伊原農園	2004	10	7	壁△	4	62	12	74	97.6	f		○	
96	南並平	2004	10	14	誘導網	1SA	59	13.5	72.5	89.2	m		○	
97	南並平	2004	10	14	誘導網	2EA	67	16	83	136	m			
98	南並平	2004	10	14	誘導網	3EA	73	15.3	88.3	180.3	m		○	
99	デイゴ隣接林	2004	10	18	誘導網	1N	44	9	53	36.07	m		○	
100	デイゴ隣接林	2004	10	18	誘導網	1S	45.5	9.5	55	38.16	m		○	
101	デイゴ隣接林	2004	10	18	誘導網	2E	61	14	75	98.43	m			
102	デイゴ隣接林	2004	10	23	誘導網	1N	57.5	11.5	69	55.65	m			
103	デイゴ隣接林	2004	10	23	誘導網	2w	50	10	60	61.06	m		○	
104	南並平	2004	10	23	誘導網	3WB	70	15.5	85.5	158.63	m	クワイトカゲモドキ		
105	デイゴ隣接林	2004	10	26	誘導網	1S	52.5	11.5	64	55.65	m			
106	デイゴ隣接林	2004	11	4	誘導網	1S	43	9.5	52.5	37.87	m		○	
107	デイゴ隣接林	2004	11	4	誘導網	1S	49.5	10.5	60	46.85	m		○	
108	デイゴ隣接林	2004	11	4	誘導網	1S	47	9	56	40.23	f		○	
109	伊原農園	2004	11	4	壁△	2	58	12.5	70.5	79.61	m		○	
110	伊原農園	2004	11	4	壁△	2	55	10.5	65.5	51.29	f			
111	南並平	2004	11	12	誘導網	3W	67.5	14	81.5	120.25	m		○	
112	南並平	2004	11	12	ペト金穴	10	64	13	77	96.1	m		○	
113	伊原農園	2004	11	12	壁△	4	57	12	69	78.2	m		○	
114	デイゴ隣接林	2004	11	19	誘導網	1N	61.5	13.5	75				○	
115	伊原農園	2004	11	25	壁△	2	66.5	14.5	81	123.5	m		○	
116	南波平	2004	11	28	誘導網	3EA	62	14	76	97.03	m	シロアゴガエル	○	
117	南波平	2004	12	1	誘導網	3EA	64	14	78	125.77	m		○	
118	南並平	2004	12	1	ペト金穴	4	63.5	15.5	79	99.73	m		○	
119	デイゴ隣接林	2004	12	2	誘導網	1S	56	11	67	64.09	f		○	
120	デイゴ隣接林	2004	12	9	誘導網	1N	46	10	56	40.07	m		○	

ID	場所	年	月	日	トラップ		体長	尾長	全長	体重	性	胃内容	腸内容	卵
					タイプ	No								
121	デイゴ隣接林	2004	12	17	誘導網	1S	48.5	10	58.5	45.56	m		○	
122	米須小隣接林	2004	12	30	誘導網	2SA	68	13	81	120.13	f		○	
123	デイゴ隣接林	2004	12	30	誘導網	2W	48	10.8	58.8	49.07	m		○	
124	南波平	2004	12	30	誘導網	1SA	64	14	78	99.7	m		○	
125	デイゴ隣接林	2005	1	26	誘導網	1s	52.2	11.5	63.7	59.92	m	×	○	
126	デイゴ隣接林	2005	2	7	誘導網	1n	49.2	10.8	60	42.09	m	×	○	
127	米須小隣接林	2005	2	7	ベイト4面	1	59.2	12.8	72	94.31	f	×	毛	
128	デイゴ隣接林	2005	2	7	誘導網	1s	62.4	0	62.4	82.25	m	×	○	
129	南波平	2005	2	16	誘導網	2w	57.7	12.6	70.3	67.75	m	寄生虫	○	
130	伊原農園	2005	2	21	壁△	3	62.3	14.7	77	76.84	m	寄生虫	牙等	
131	米須団地裏	2005	2	24	誘導網	w	59.8	12	71.8	79.83	f	×	×	
132	米須小隣接林	2005	2	24	誘導網	3s	63.6	14	77.6	61.58	m	×	○	
133	米須小隣接林	2005	2	24	誘導網	3s	65.1	13.9	79	69.57	f	×	牙等	
134	デイゴ隣接林	2005	3	10	誘導網	1s	58.9	13	71.9	84.02	m	×	牙等	
135	デイゴ隣接林	2005	3	17	誘導網	2e	47.5	10.6	58.1	42.27	m	×	牙他	
136	南波平	2005	3	25	誘導網	2s	50.3	10.3	60.6	61.47	f	×	×	
137	南波平	2005	3	25	誘導網	2s	63.6	14.1	77.7	90.61	m	×	○	
138	南波平	2005	3	25	誘導網	2s	64.7	14.8	79.5	106.5	m	×	○	
139	南波平	2005	4	3	誘導網	3w	51.9	11.2	63.1	64.98	m	×	○	
140	米須小隣接林	2005	4	8	壁ブロック		55.2	11	66.2	54.1	f	×	毛	
141	米須小隣接林	2005	4	8	誘導網	2s	55.9	12.2	68.1	59.73	m	毛・肉	毛	
142	南波平	2005	4	8	誘導網	3e	66.8	15.2	82	104.62	m	×	○	
143	米須小隣接林	2005	4	22	ベイト4面		47.7	10.5	58.2	37.58	m	×	毛	
144	デイゴ隣接林	2005	4	22	誘導網	1n	53.1	10.8	63.9	58.66	f	寄生虫	×	
145	米須小隣接林	2005	4	28	ベイト4面		49.5	10	59.5	50.62	f	×	×	
146	米須小隣接林	2005	4	28	壁ブロック	2	59.6	13.2	72.8	74.95	m	×	牙	
147	米須小隣接林	2005	4		誘導網	3s	59.8	11.9	71.7	78.83	f	×	牙等	
148	南波平	2005	5	6	誘導網	2e	58.9	12.2	71.1	95.45	f	×	○	
149	米須団地裏	2005	5	19	誘導網	w	51.3	11.6	62.9	55.84	m	×	○	
150	南波平	2005	5	19	誘導網	3w	61	13.9	74.9	106.2	f	クワイカゲモトキ	牙	
151	デイゴ隣接林	2005	5	25	誘導網	1n	55.3	10.5	65.8	86.55	f	×	○	6
152	デイゴ隣接林	2005	6	11	誘導網	1s	43.8	8.5	52.3	37.11	f	×	○	
153	デイゴ隣接林	2005	6	11	誘導網	2w	52.4	11.9	64.3	53.24	m	×	牙等	
154	デイゴ隣接林	2005	6	11	誘導網	4w	60.4	12.2	72.6	86.71	f	×	毛	
155	米須小隣接林	2005	6	20	壁ブロック		62.5	14.3	76.8	94.44	m	×	牙等	
156	米須小隣接林	2005	6	27	ベイト4面	1	53.1	10.5	63.6	66.48	f	寄生虫	毛、寄生虫	
157	デイゴ隣接林	2005	6	27	誘導網	1s	53.2	10.9	64.1	81.4	f	×	○	
158	デイゴ隣接林	2005	6	27	誘導網	2w	60	12.6	72.6	81.79	m	×	○	
159	米須小隣接林	2005	7	4	壁△	5	64.6	12.4	77	85.86	f	寄生虫	○	
160	デイゴ隣接林	2005	7	8	誘導網	1s	40	9.2	49.2	27.51	m	×	○	
161	南波平	2005	7	8	誘導網	1n	59.6	11.8	71.4	82.45	f	×	毛・寄生虫	
162	デイゴ隣接林	2005	7	13	誘導網	1n	62.3	14.1	76.4	102.59	m	×	毛・牙	
163	デイゴ隣接林	2005	7	13	誘導網	1s	65.2	14.5	79.7	102.13	m	×	○	
164	デイゴ隣接林	2005	7	21	誘導網	1s	58.4	12.8	71.2	49.9	m	×	牙	
165	デイゴ隣接林	2005	7	21	誘導網	1s	58.9	11.4	70.3	109.83	f	×	白い毛	
166	デイゴ隣接林	2005	7	21	誘導網	1n	64.2	14	78.2	97.52	m	×	牙	
167	米須小隣接林	2005	7		直接捕獲		60.3	12.9	73.2	69.05	m	×	○	
168	米須団地裏	2005	8	10	誘導網	w	42.7	8.8	51.5	19.61	m	×	○	
169	デイゴ隣接林	2005	8	10	誘導網	2w	51.7	10.5	62.2	49.03	f	×	○	
170	米須小隣接林	2005	8	31	壁ブロック	3	54.5	11	65.5	49.34	f	×	牙等	
171	米須団地裏	2005	8	31	誘導網	w	57.1	12.9	70	68.51	m	×	牙	
172	デイゴ隣接林	2005	8	31	ベイトチューブ	4	65.2	14.6	79.8	111.37	m	×	毛、牙	
173	デイゴ隣接林	2005	9	6	誘導網	1s	53.4	10.9	64.3	72.45	f	×	寄生虫	
174	デイゴ隣接林	2005	9	6	誘導網	1n	56.8	11	67.8	64.64	f	寄生虫4	○	
175	南波平	2005	9	6	誘導網	4w	59.5	13.3	72.8	68.61	f	×	牙・寄生虫	
176	米須小隣接林	2005	9	6	ベイト4面	1	60.6	12.4	73	70.6	f	×	○	
177	米須小隣接林	2005	9	6	ベイト4面	2	62.8	13.9	76.7	74.49	m	×	×	
178	米須小隣接林	2005	9	6	壁△	5	74	16.1	90.1	165.98	f	ネズミ	毛及び骨	
179	南波平	2005	9	14	誘導網	4e	60.7	12.3	73	62.04	f	×	○	
180	デイゴ隣接林	2005	9	14	誘導網	1n	68	15.3	83.3	144.45	m	寄生虫	○	



ID	場所	年	月	日	トラップ		体長	尾長	全長	体重	性	胃内容	腸内容	卵
					タイプ	No								
181	米須小隣接林	2005	9	28	ペイト4面	2	24.3	5.4	29.7	3.81	?			
182	米須団地裏	2005	9	28	誘導網	w	52.2	11	63.2	44.49	m	○	○	
183	ひめゆり塔園内	2005	9	28	壁円筒		57.3	11.8	69.1	52.31	f			
184	米須小隣接林	2005	10	5	ペイト4面		45.3	9.4	54.7	26.67	m	×	牙等	
185	デイゴ隣接林	2005	10	5	誘導網	2w	51	11.5	62.5	49.75	m	×	牙等	
186	デイゴ隣接林	2005	10	5	誘導網	3n	54.2	11.6	65.8	51.07	m	×	牙等	
187	南波平	2005	10	5	誘導網	4e	54.5	12.3	66.8	63.26	m	×	○	
188	米須小隣接林	2005	10	5	ペイト4面	2	63.7	14.5	78.2	78.24	m	×	毛、牙	
189	デイゴ隣接林	2005	10	11	誘導網	4s	50.3	9.5	59.8	55.7	f	×	○	
190	デイゴ隣接林	2005	10	11	誘導網	3s	51.2	11.2	62.4	42.99	m	×	○	
191	デイゴ隣接林	2005	10	11	誘導網	3n	55.5	12.2	67.7	59.93	m	×	毛	
192	ビニールハウス	2005	10	19	壁円筒	No4	49	11.1	60.1	41.07	m	毛、寄生虫	毛	
193	デイゴ隣接林	2005	10	19	誘導網	4s	49.4	10.3	59.7	32.24	m	×	○	
194	デイゴ隣接林	2005	10	27	誘導網	2e	47.4	10	57.4	36.31	m	×	○	
195	デイゴ隣接林	2005	10	27	誘導網	4n	64.1	15.5	79.6	93.83	m	×		
196	デイゴ隣接林	2005	10	27	ペイトチューブ	2	64.4	13.8	78.2	90.65	m			
197	デイゴ隣接林	2005	11	2	誘導網	2w	49.3	10.8	60.1	38.67	m	×	○	
198	デイゴ隣接林	2005	11	2	誘導網	1s	52.5	11.2	63.7	59.26	m	×	○	
199	南波平	2005	11	2	誘導網	3w	64.3	12.7	77	102.07	f	毛	毛・牙	
200	南波平	2005	11	2	誘導網	3w	69	15.3	84.3	177.8	m	牙・毛・寄生虫		
201	南波平	2005	11	2	誘導網	2E	81	24	105	159.9	m			
202	デイゴ隣接林	2005	11	9	誘導網	4n	55.2	10.3	65.5	53.08	f	×	牙、毛等	
203	デイゴ隣接林	2005	11	9	誘導網	4s	58.5	13.4	71.9	68.11	m	×	ゴキブリ	
204	南波平	2005	11	9	誘導網	4w	70	16.1	86.1	144.87	m	×	○	
205	デイゴ隣接林	2005	11	17	誘導網	4s	50.7	10.7	61.4	43.64	m	×	○	
206	デイゴ隣接林	2005	11	17	誘導網	4s	53.2	11.5	64.7	52.03	m	×	寄生虫等	
207	米須小隣接林	2005	11	17	壁ブロック	4	54	10.6	64.6	37.4	f	×	○	
208	南波平	2005	11	17	誘導網	2w	54.7	11.5	66.2	67.39	m	マウスsp	毛	
209	南波平	2005	11	17	誘導網	1s	68.3	13.7	82	109.25	m	×	○	
210	伊原農園	2005	11	30	壁△	4	53	11.1	64.1	63.88	m	トカゲ?	毛	
211	デイゴ隣接林	2005	11	30	誘導網	3s	54.8	11	65.8	53.36	m	寄生虫	○	
212	デイゴ隣接林	2005	11	30	誘導網	2w	56.5	11.5	68	56.85	m	×	○	
213	デイゴ隣接林	2005	11	30	誘導網	3n	61.5	12.6	74.1	77.43	m	×	○	
214	デイゴ隣接林	2005	11	30	誘導網	2w	62.7	14.4	77.1	112.05	m	寄生虫	寄生虫等	
215	伊原農園	2005	11	30	壁△	4	63.2	12.6	75.8	76.67	f	×	×	
216	米須小隣接林	2005	11	30	壁△	1	66.2	14.2	80.4	73.03	m	×	○	
217	南波平	2005	11	30	誘導網	3w△	69.7	14.5	84.2	101.74	m	×	○	
218	デイゴ隣接林	2005	12	7	誘導網	3n	69.2	15.5	84.7	112.15	m	×	牙等	
219	米須小隣接林	2005	12	14	壁ブロック	3	52.6	10.3	62.9	40.66	m	×	○	
220	米須小隣接林	2005			不明		56	13.1	69.1	69.44	m	×	牙等	

表3. サキシマハブの胃内容

全長階級	0	20	40	50	60	70	80	90	100	110	120	計
ネズミ				1				1				2
マウスsp					1							1
ワタセジネズミ?				1	1							2
毛					2	1	1					1
クワイトカゲモトキ				2		2	2					6
キノボリトカゲ					1							1
トカゲ?					1							1
シロアゴガエル						1						1
寄生虫					4	4	1					8
不明				1	1							1
無し	6	1	1	26	67	61	18	3	2	1	4	190
計	6	1	1	31	78	69	22	4	2	1	4	214

