

# 1984年におけるブタの日本脳炎HI抗体陽性率

新城 長重

## Swine JBE-HI Antibody Rates in 1984

Nagashige SHINJO

今年5月以降現在に至るまでの沖縄本島北部と中南部における屠殺豚の日本脳炎ウイルスに対するHI抗体陽性率を提示する。7月下旬から9月下旬まで毎週、宮古保健所からブタ血清の提供があったので、その検査結果も追加してある。

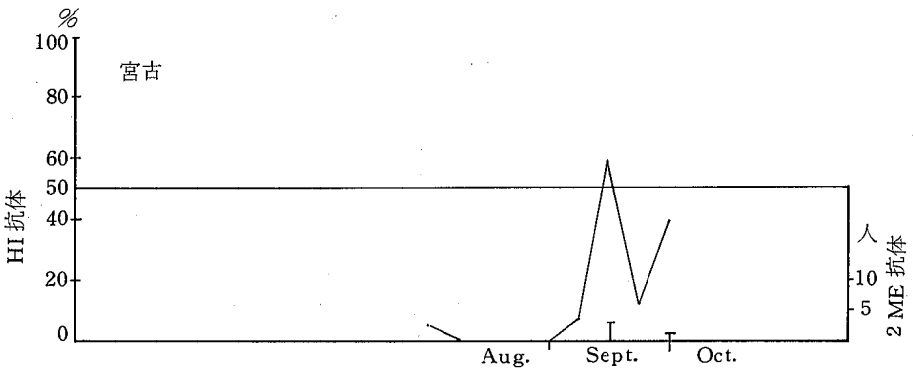
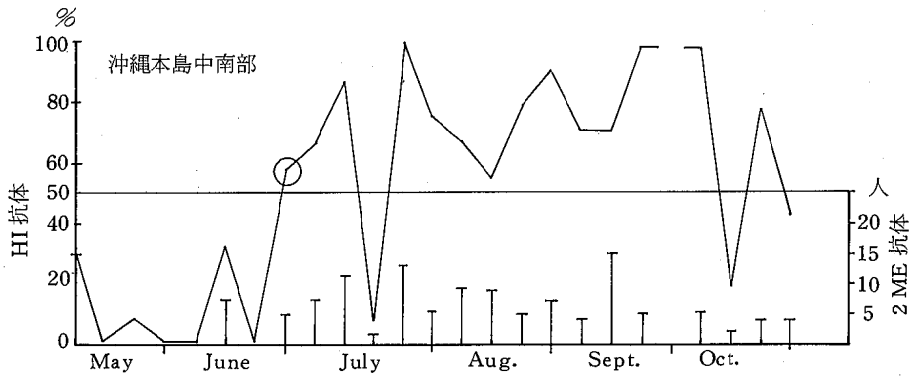
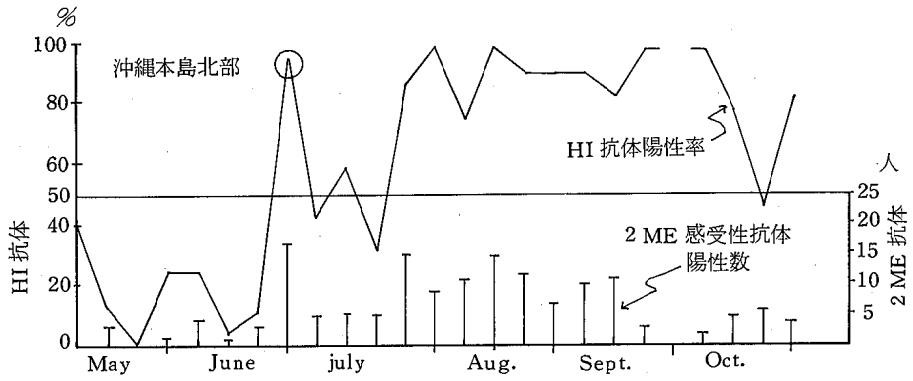
と同じ傾向を示している。今年の陽性率で50%を初めて越したのは、北部と中南部の両方とも6月26日であった。ちなみに昨年にも両者同様に6月23日で、いずれもその時点で「日脳警報」が発せられた。

HI抗体陽性率の週別の変動は大体昨年のもの

ブタの日本脳炎HI抗体陽性率および2ME感受性抗体陽性数（1984年）

採血日	北 部		中 南 部		宮 古	
	抗体陽性数	2ME	抗体陽性数	2ME	抗体陽性数	2ME
1 May 8	10/25 (40%)	0/9	8/25 (32%)	0/5		
2 May 15	3/25 (12%)	3/3	0/25 (0%)	-		
3 May 22	0/25 (0%)	-	2/25 (8%)	-		
4 May 29	6/25 (24%)	1/1	0/25 (0%)	-		
5 June 5	6/25 (24%)	4/4	0/25 (0%)	-		
6 June 12	1/25 (4%)	1/1	8/25 (32%)	7/8		
7 June 19	3/25 (12%)	3/3	0/25 (0%)	-		
8 June 26	24/25 (96%)	17/23	14/24 (58%)	5/10		
9 July 3	11/25 (44%)	5/7	16/24 (67%)	7/14		
10 July 10	15/25 (60%)	5/6	22/25 (88%)	11/11		
11 July 17	8/25 (32%)	5/5	2/25 (8%)	1/2		
12 July 24	22/25 (88%)	15/21	25/25 (100%)	13/18		
13 July 31	25/25 (100%)	9/24	19/25 (76%)	5/17	1/16 (6%)	
14 Aug. 7	19/25 (76%)	11/18	17/25 (68%)	9/12	0/16 (0%)	
15 Aug. 14	25/25 (100%)	15/25	14/25 (56%)	9/14	0/15 (0%)	
16 Aug. 21	23/25 (92%)	12/18	20/25 (80%)	5/14	0/13 (0%)	
17 Aug. 28	23/25 (92%)	7/22	23/25 (92%)	7/19	0/14 (0%)	
18 Sept. 4	23/25 (92%)	10/17	18/25 (72%)	4/10	1/15 (7%)	
19 Sept. 11	21/25 (84%)	11/19	18/25 (72%)	15/17	9/15 (60%)	3/4
20 Sept. 18	25/25 (100%)	3/25	25/25 (100%)	5/23	2/15 (13%)	0/1
Sept. 25	-	-	-	-	6/15 (40%)	1/1
21 Oct. 2	25/25 (100%)	2/25	25/25 (100%)	5/23		
22 Oct. 9	20/25 (80%)	5/18	5/25 (20%)	2/3		
23 Oct. 16	12/25 (48%)	6/11	20/25 (80%)	4/17		
24 Oct. 23	21/25 (84%)	4/16	11/25 (44%)	4/7		

\* 分子：陽性数 分母：被検数



プタの日本脳炎HI抗体陽性率および2ME感受性抗体陽性数 1984年