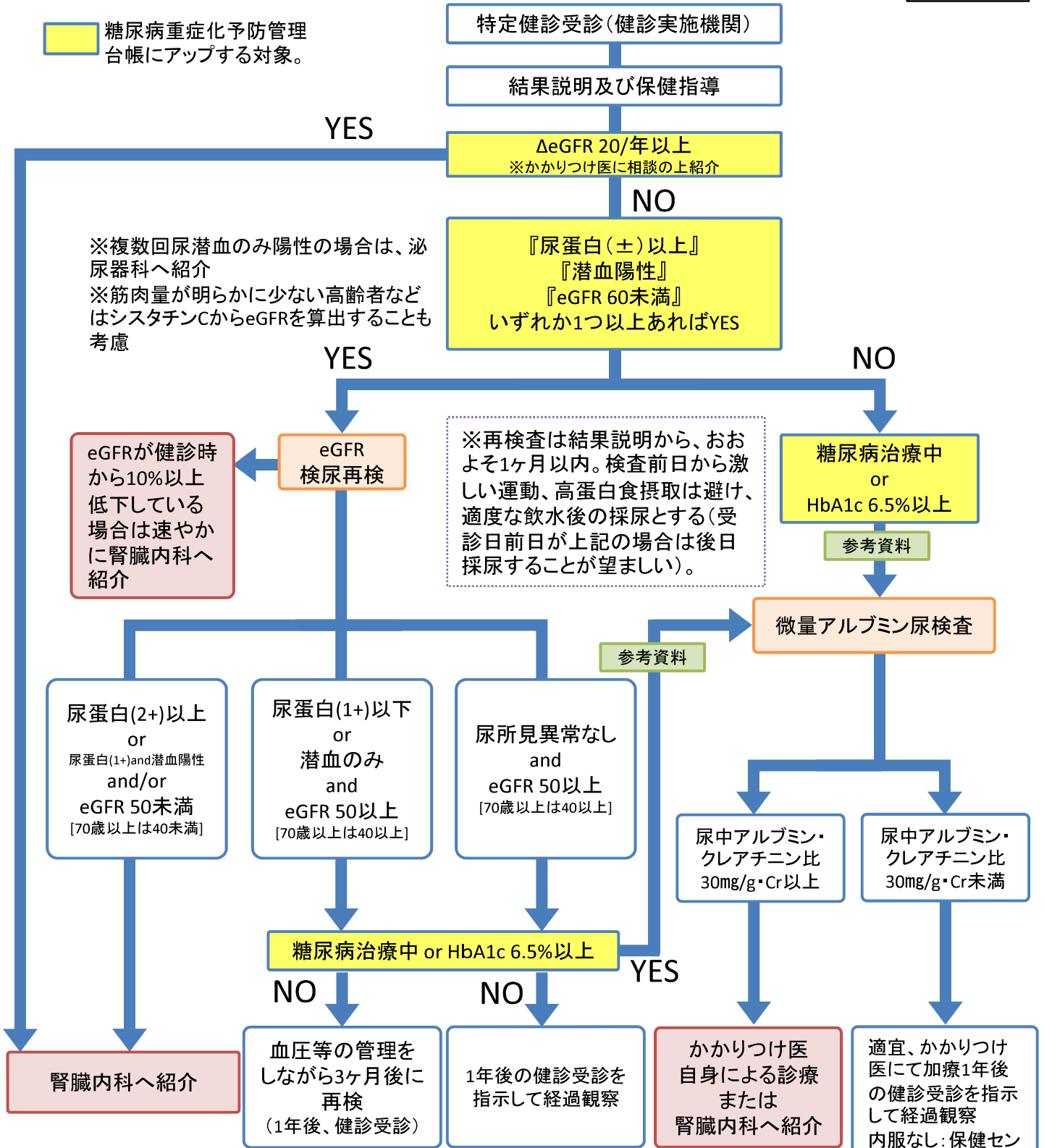


# CKD・糖尿病性腎症重症化予防連携フロー図

  糖尿病重症化予防管理  
台帳にアップする対象。



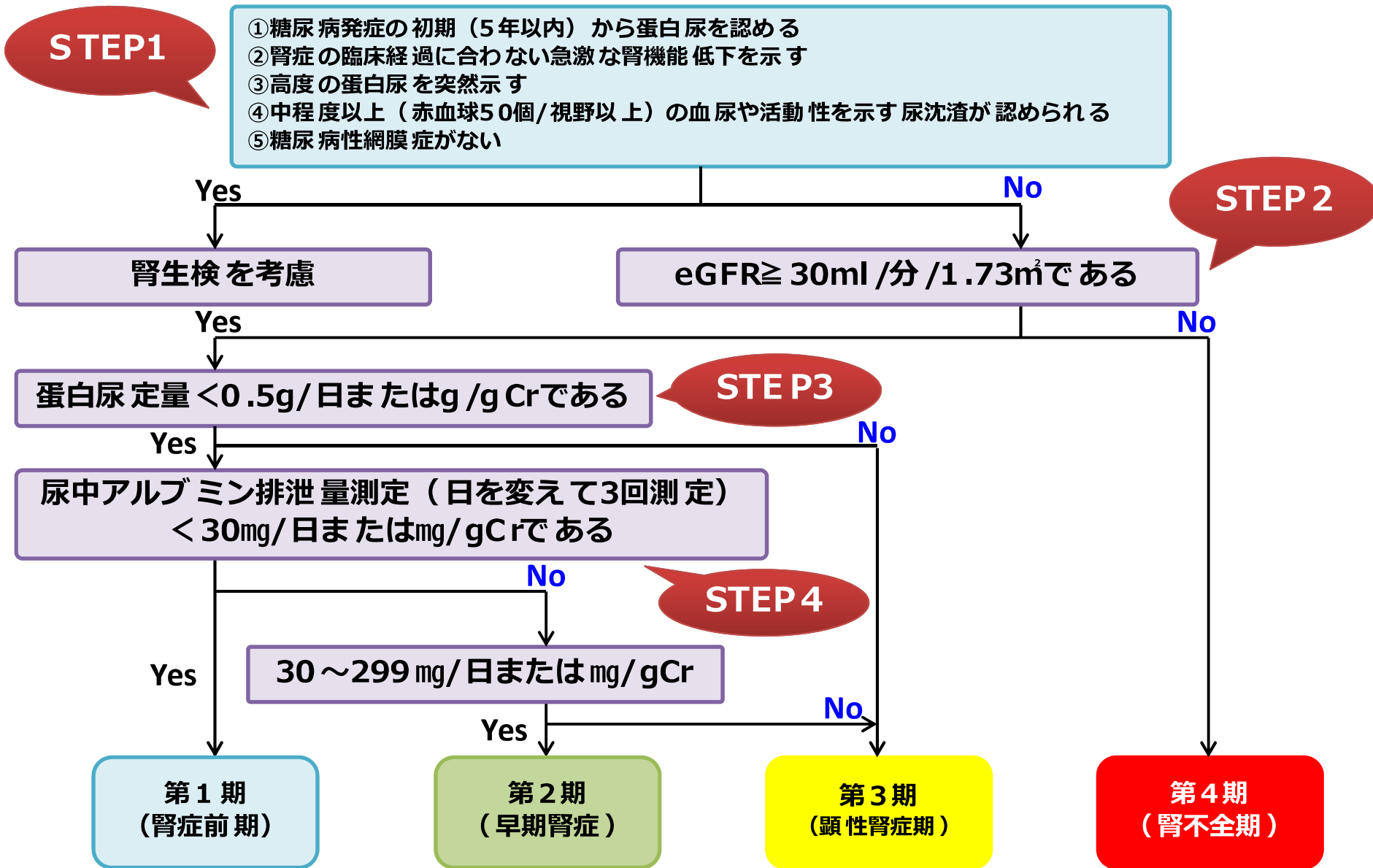
**微量アルブミン尿を呈するその他の疾患(状態)**  
 ・糖尿病性腎症(初期) ・高血圧 ・心不全 ・発熱 ・起立性蛋白尿/運動  
 ※3回中、2回以上微量アルブミン尿が確認されれば早期腎症(2期)と診断する。

**eGFRの低下を来す病態(薬剤)**  
 ・脱水 ・抗生物質 ・造影剤 ・降圧剤 ・鎮痛剤 ・発熱 ・感染症など

  予約は紹介状を病院地域医療連携室へFAXする。

  参考資料を基に、糖尿病性腎症の病期判定を行う。

# 参考資料：糖尿病性腎症診断のフローチャート



※1：常に非糖尿病性腎臓病（NDRD）については考慮すべきである

※2：糖尿病性腎症早期診断基準2005を参照