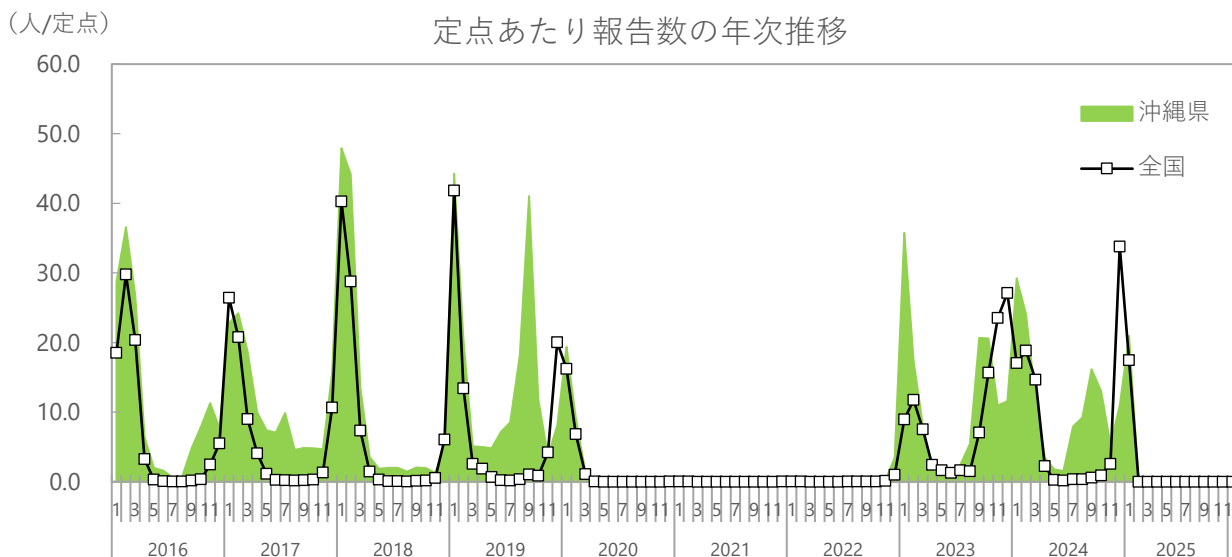
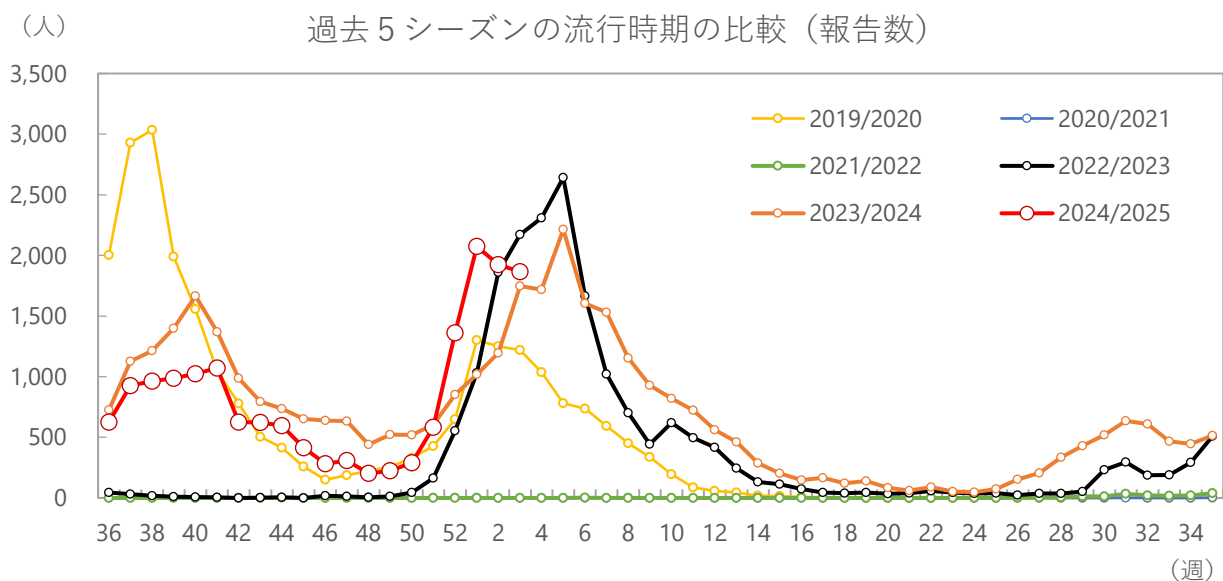


インフルエンザ

※2020年は53週あるため、52週と53週の平均値を第52週の値としています。

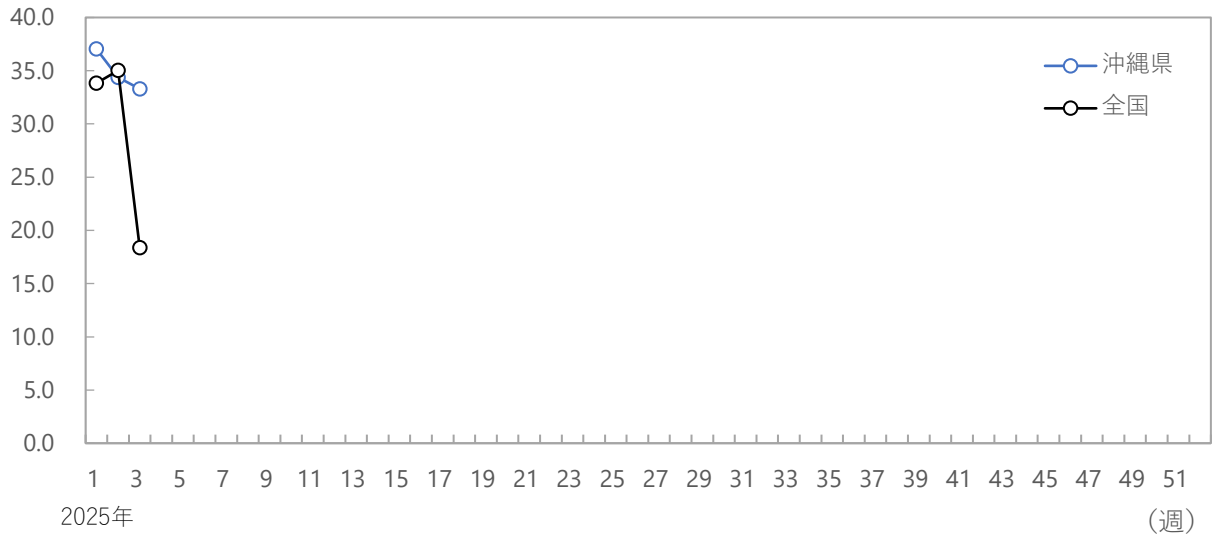


シーズン (9月~翌年8月) 別の報告数合計

平均報告数 (2024/25を除く)	2019/20	2020/21	2021/22	2022/23	2023/24	2024/25
16,118	24,902	44	184	19,108	36,351	16,966

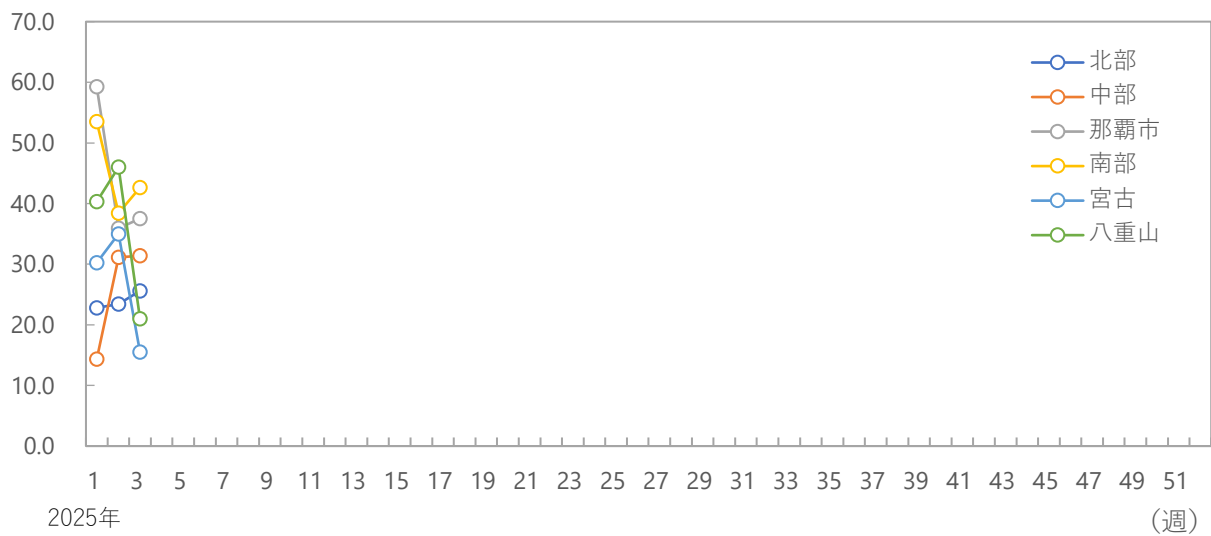
(人/定点)

定点あたり報告数（沖縄県、全国）



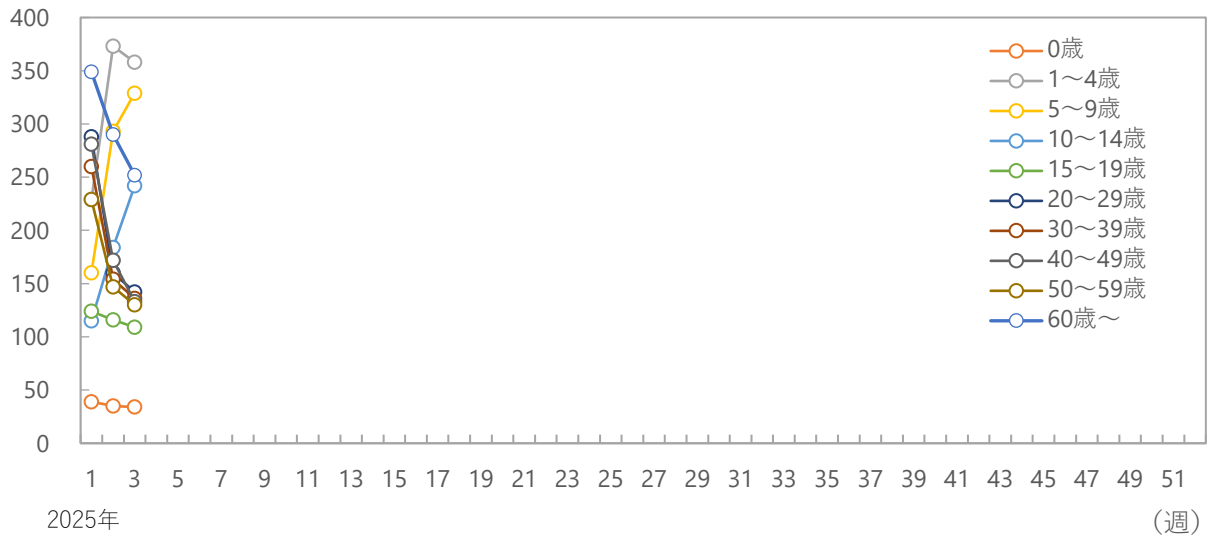
(人/定点)

保健所別定点あたり報告数



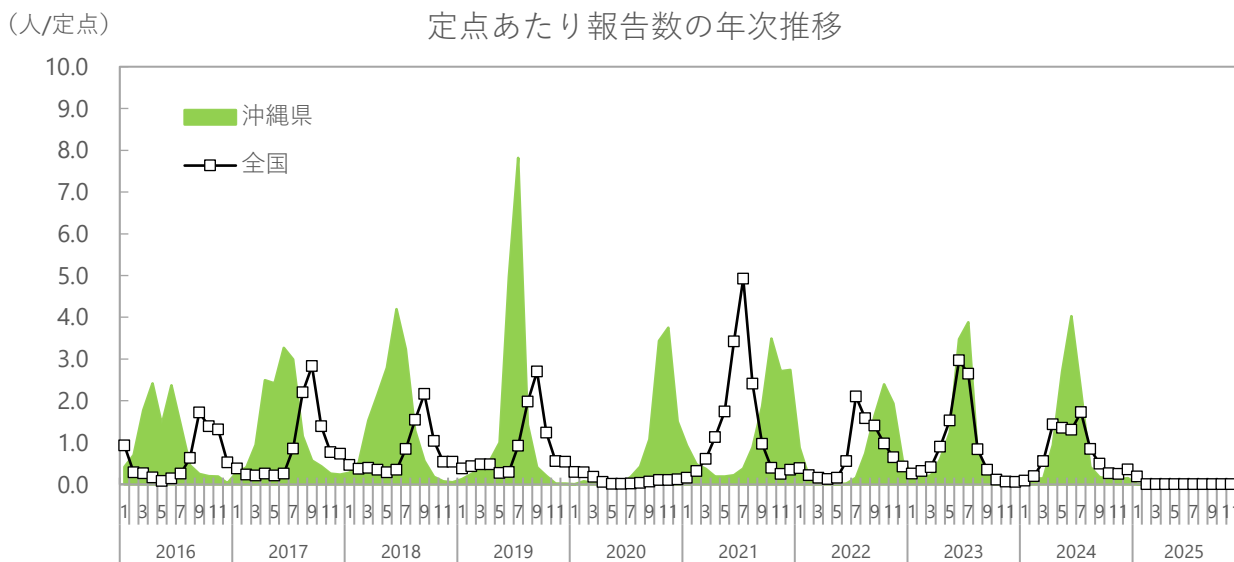
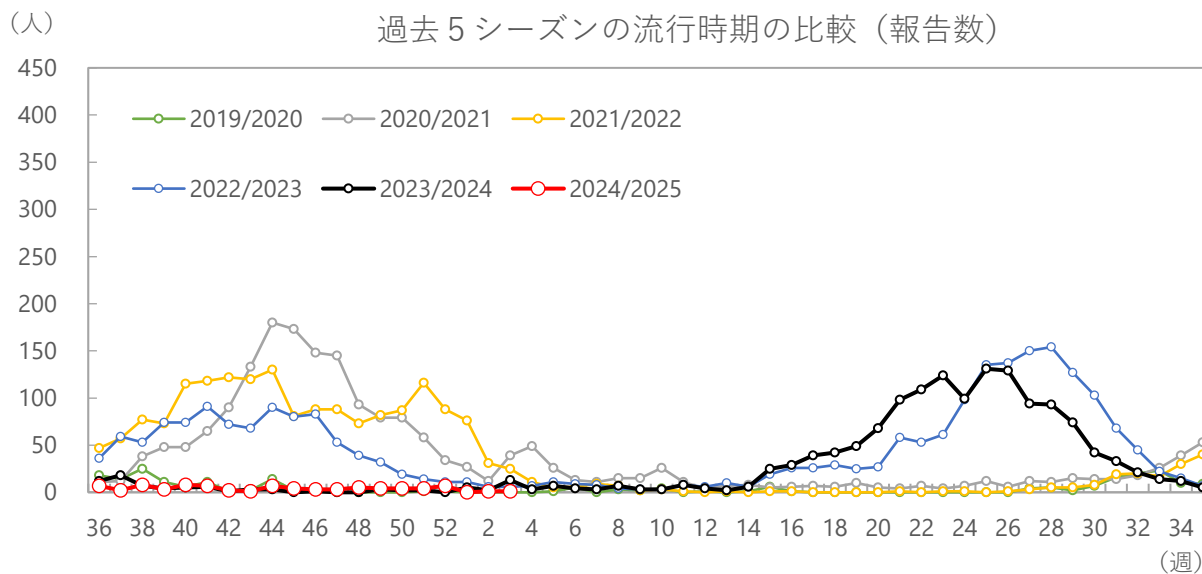
(人)

年齢階級別報告数



2025年第3週 (1/13~1/19)

R S ウイルス

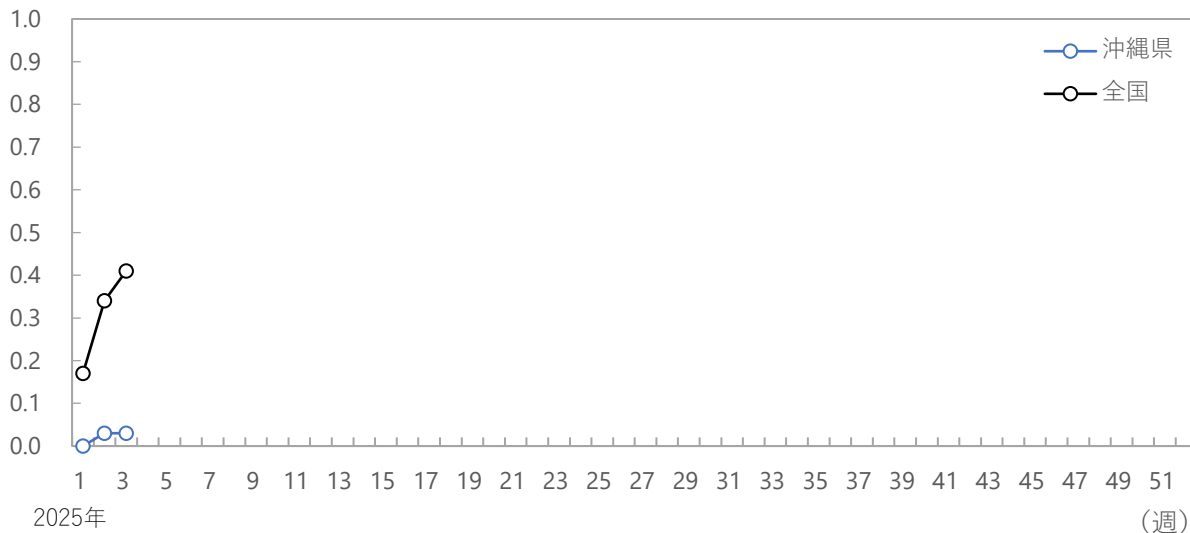


シーズン (9月~翌年8月) 別の報告数合計

平均報告数 (2024/25を除く)	2019/20	2020/21	2021/22	2022/23	2023/24	2024/25
1,606	227	2,012	1,892	2,431	1,467	81

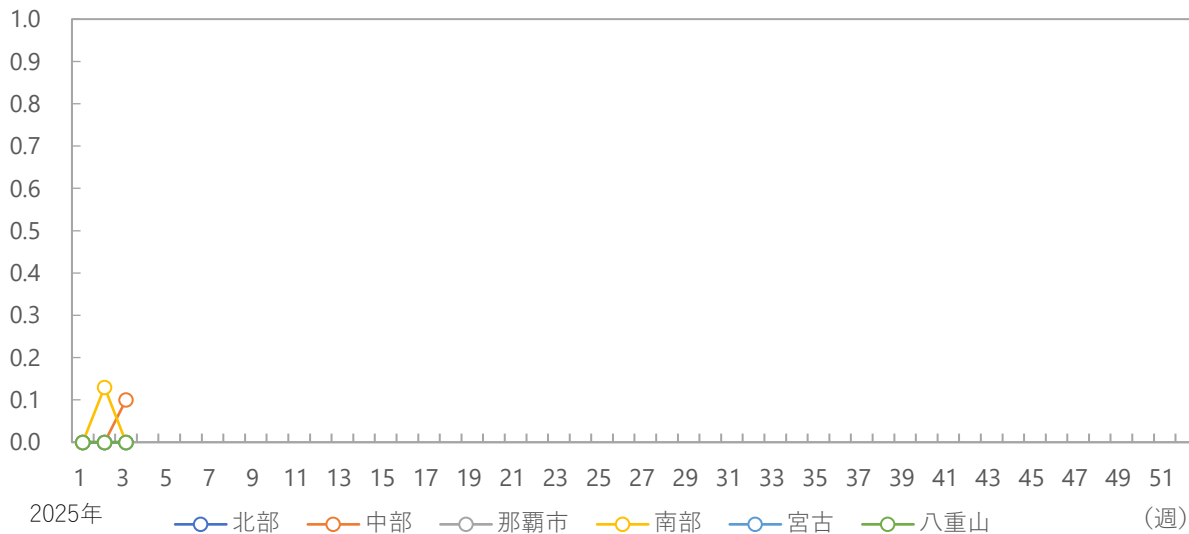
(人/定点)

定点あたり報告数（沖縄県、全国）



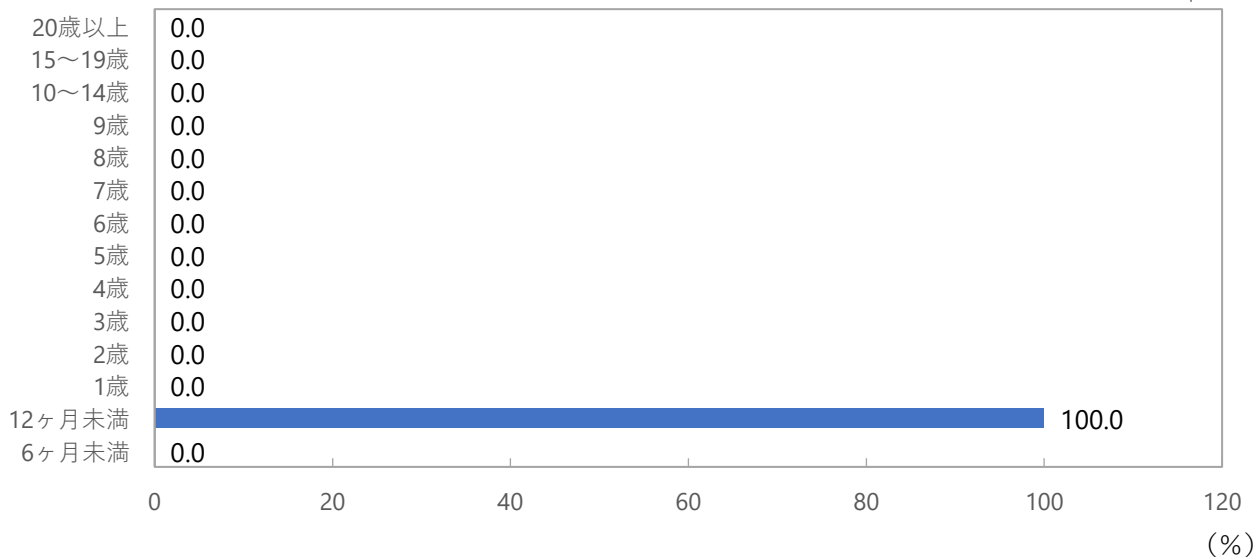
(人/定点)

保健所別定点あたり報告数



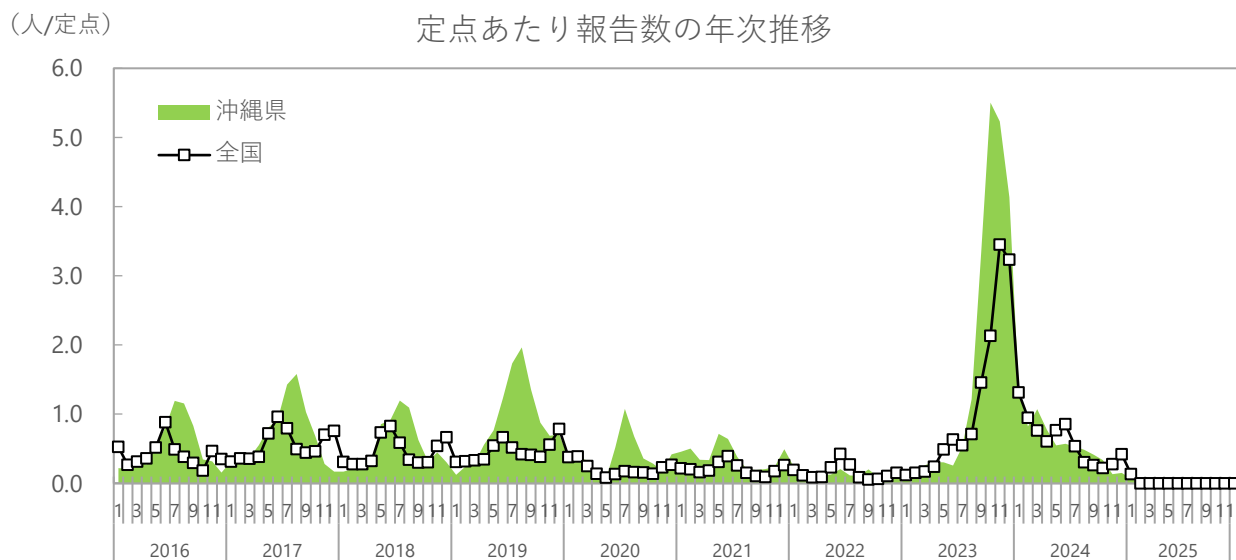
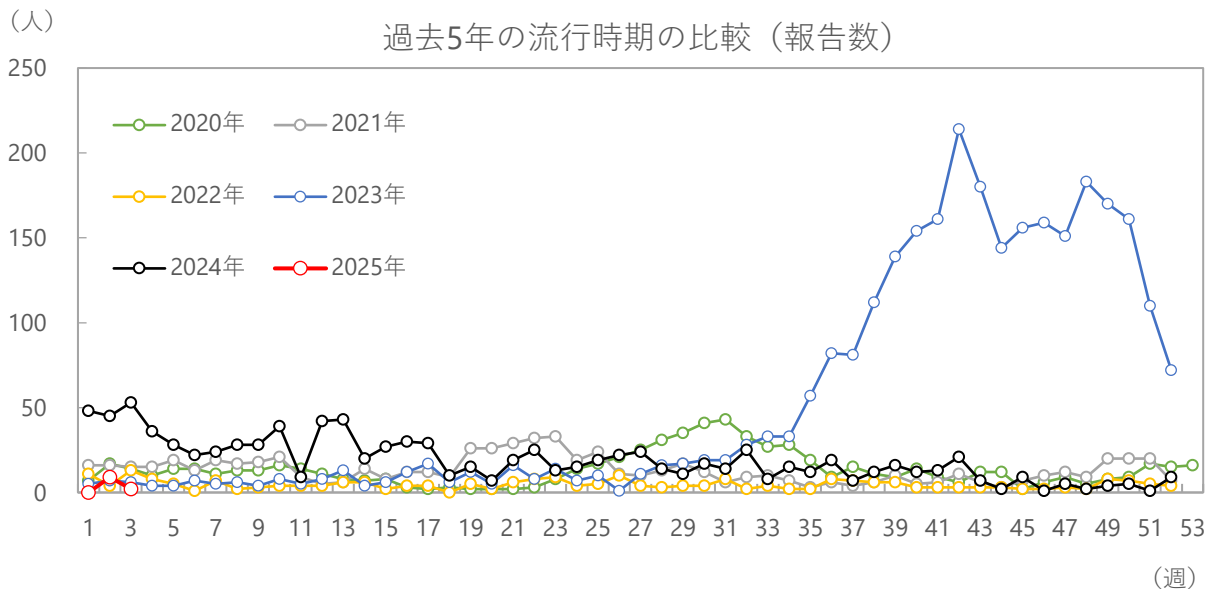
年齢階級別の割合

2025年



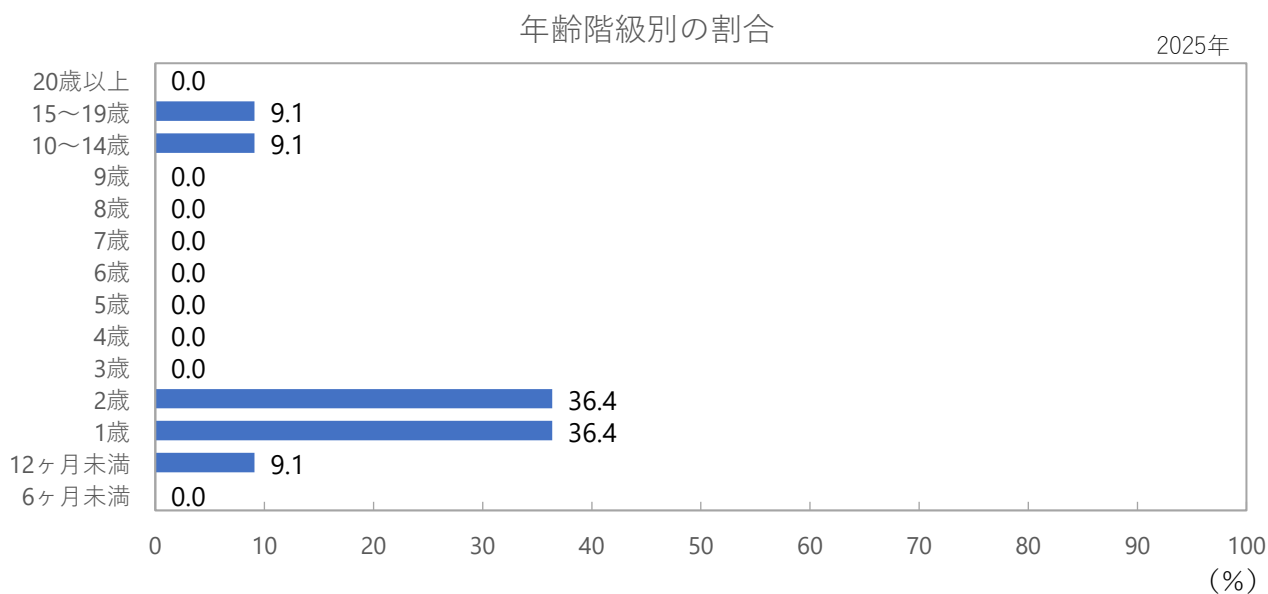
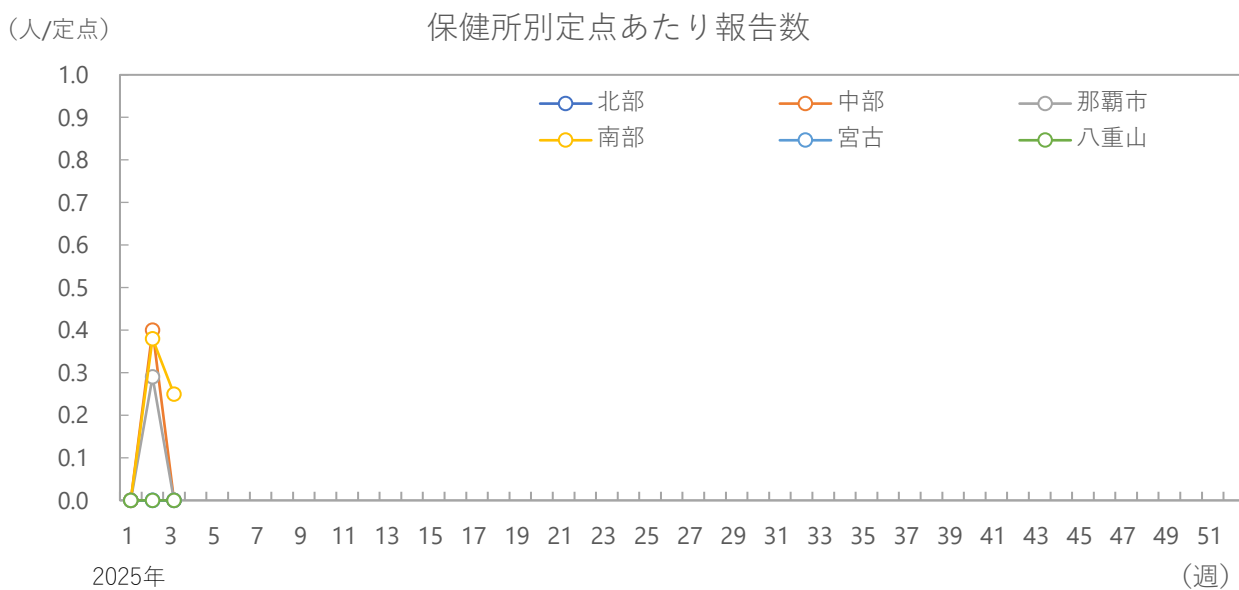
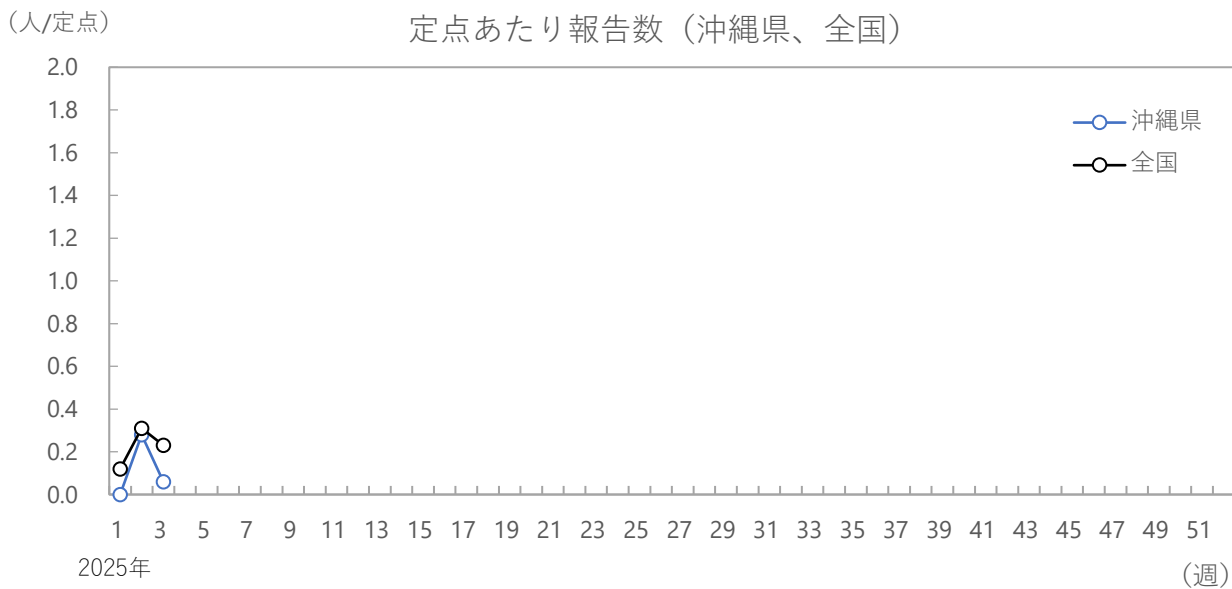
2025年第3週 (1/13~1/19)

咽頭結膜熱



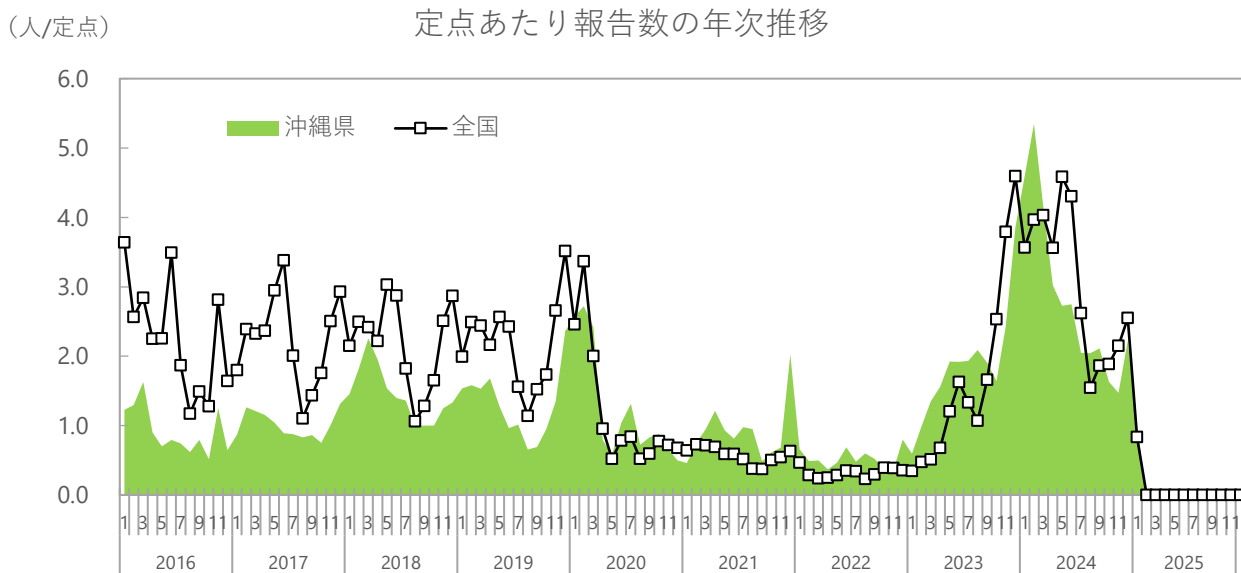
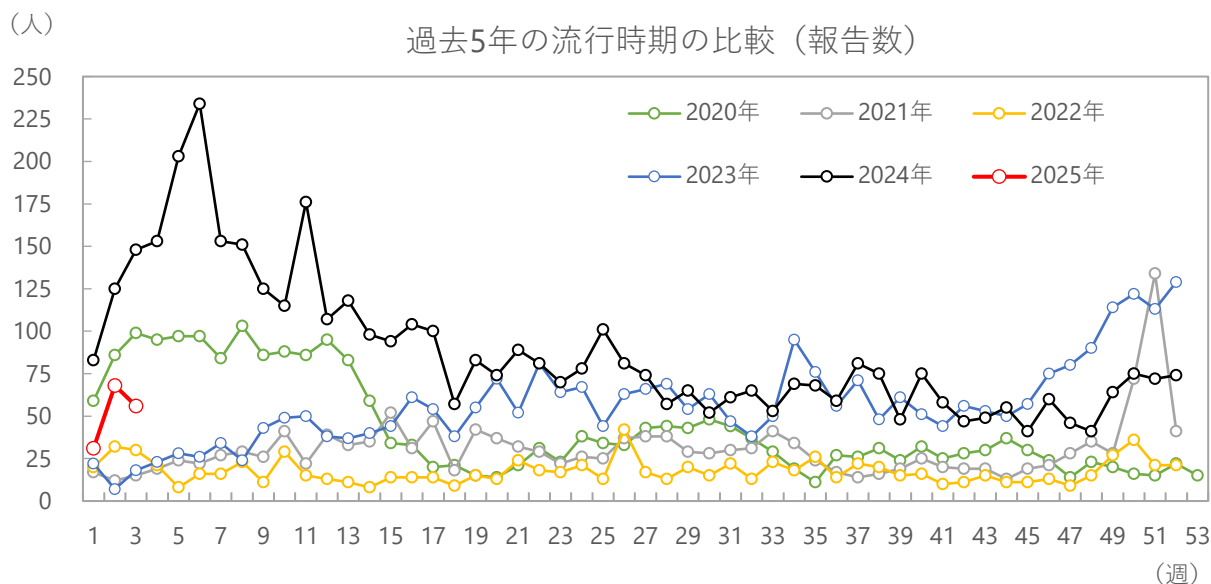
シーズン別の報告数合計

平均報告数 (2025年を除く)	2020年	2021年	2022年	2023年	2024年	2025年
1,100	720	693	245	2862	981	11



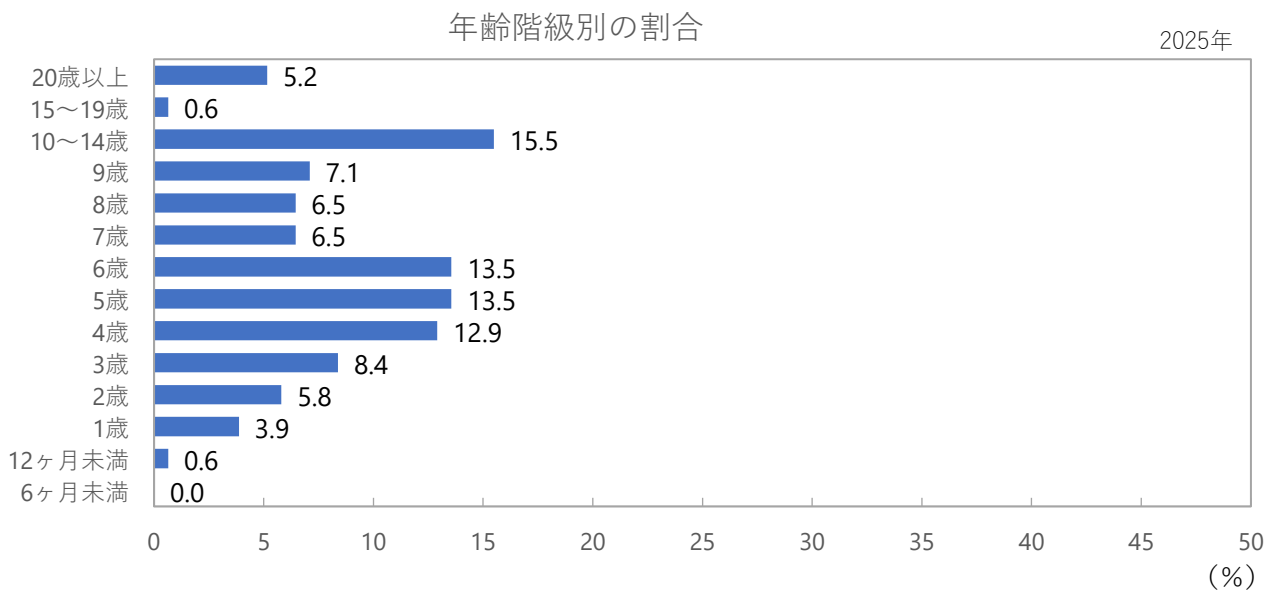
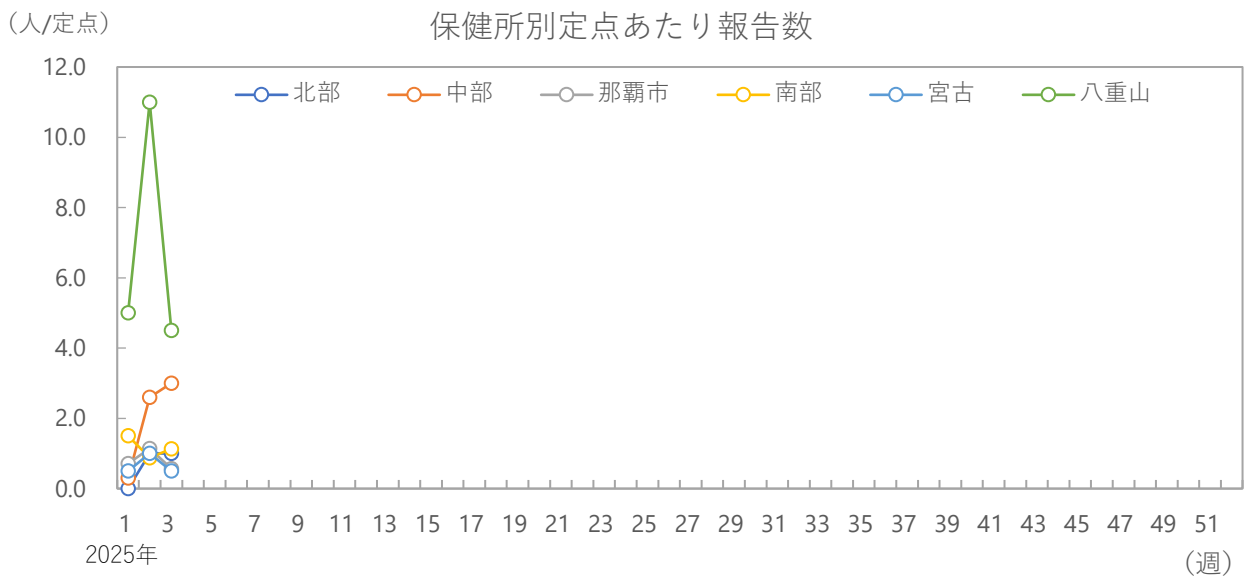
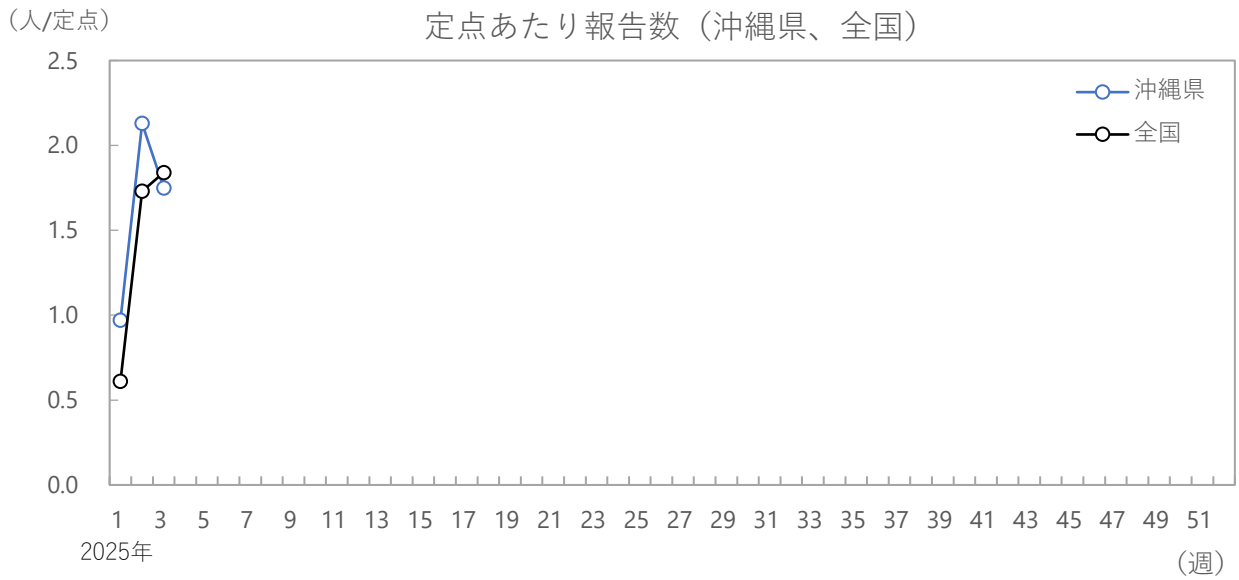
2025年第3週 (1/13~1/19)

A群溶血性レンサ球菌咽頭炎



シーズン別の報告数合計

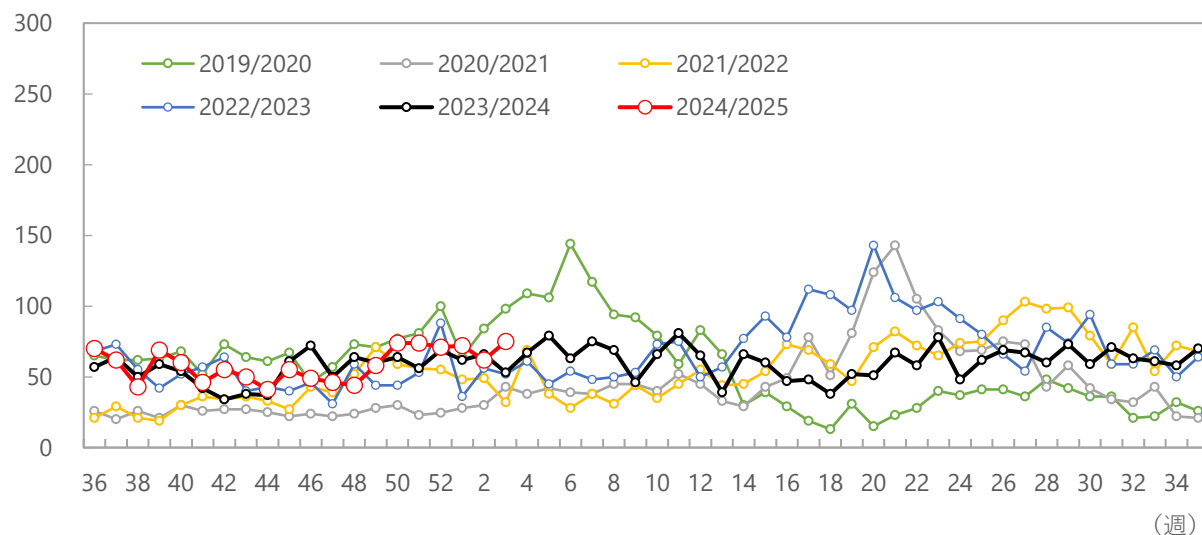
平均報告数 (2025年を除く)	2020年	2021年	2022年	2023年	2024年	2025年
1,942	2291	1592	921	2962	4585	155



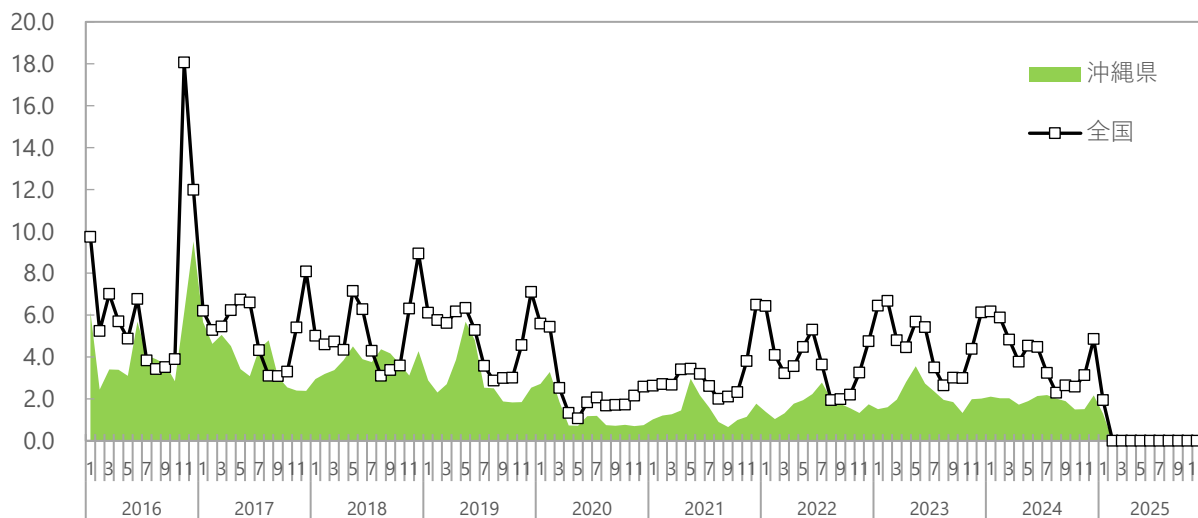
2025年第3週 (1/13~1/19)

感染性胃腸炎

(人) 過去5シーズンの流行時期の比較 (報告数)



(人/定点) 定点あたり報告数の年次推移

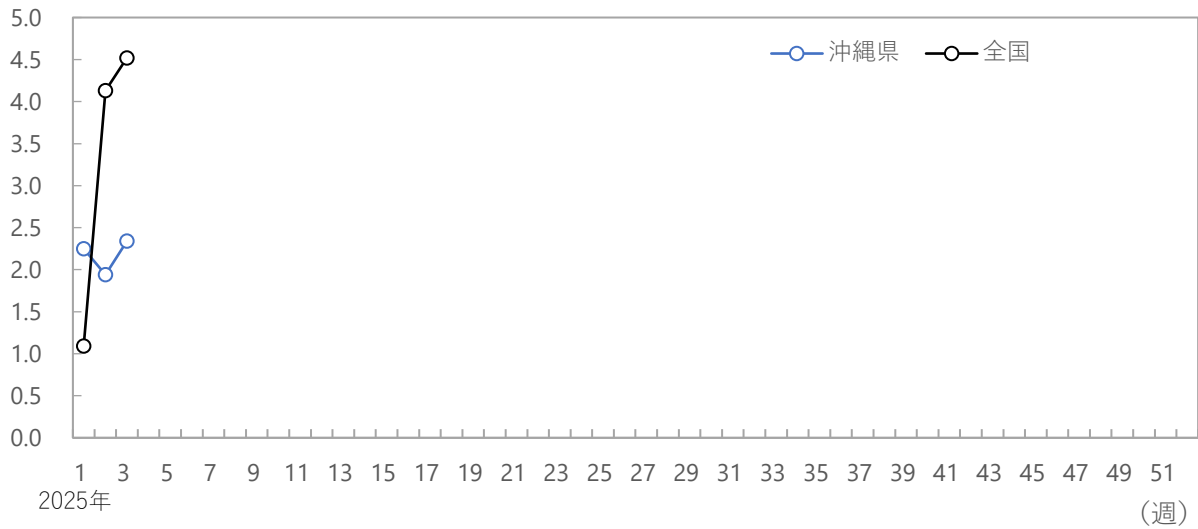


シーズン (9月~翌年8月) 別の報告数合計

平均報告数 (2024/25を除く)	2019/20	2020/21	2021/22	2022/23	2023/24	2024/25
2,944	3,022	2,334	2,810	3,468	3,088	1,176

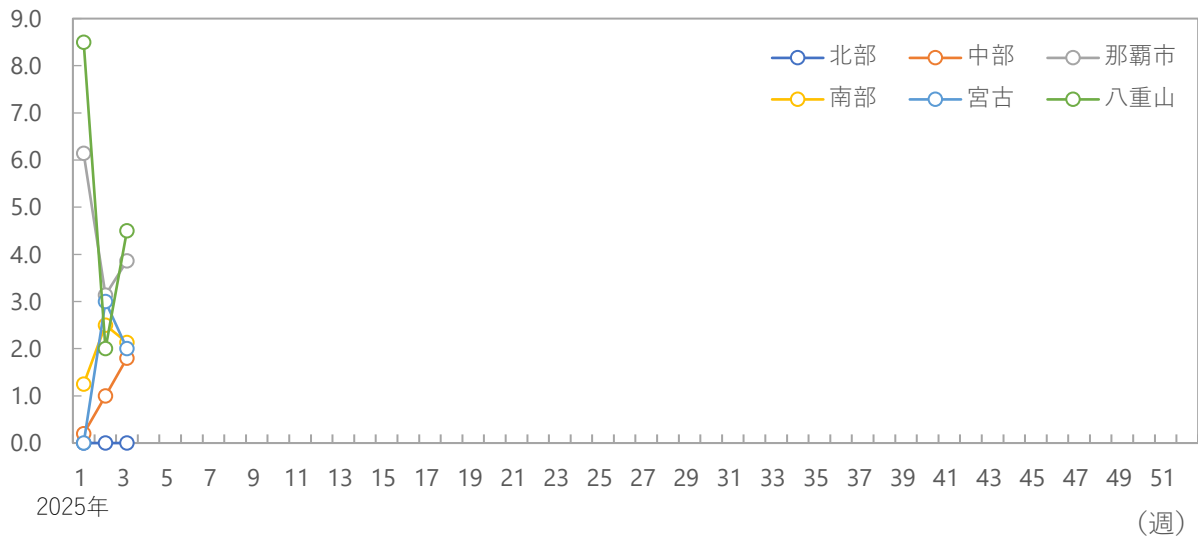
(人/定点)

定点あたり報告数（沖縄県、全国）



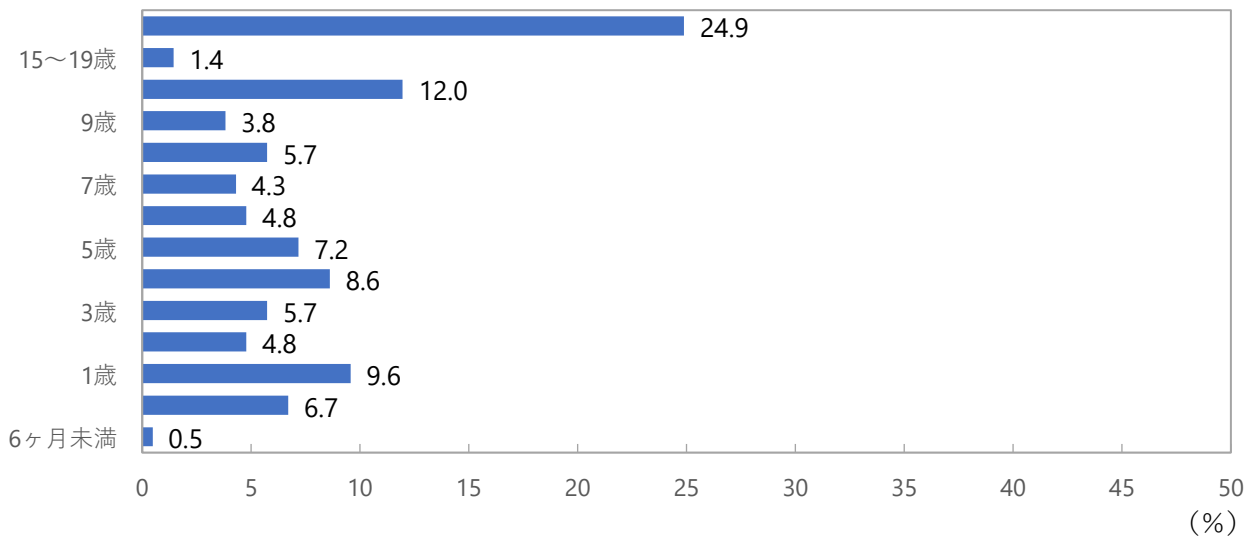
(人/定点)

保健所別定点あたり報告数



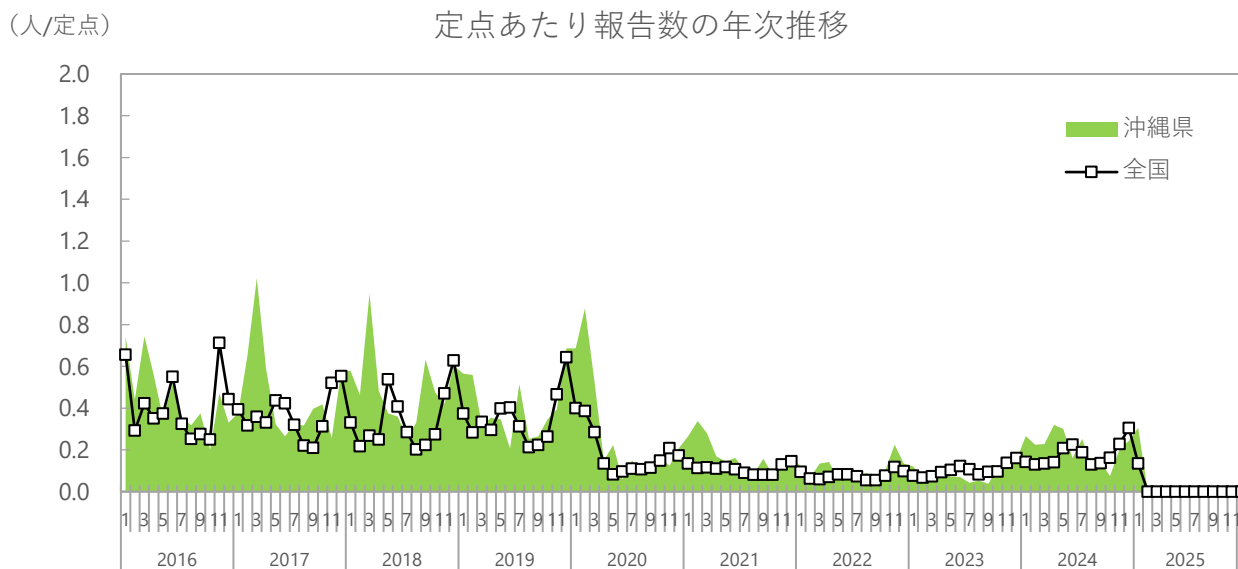
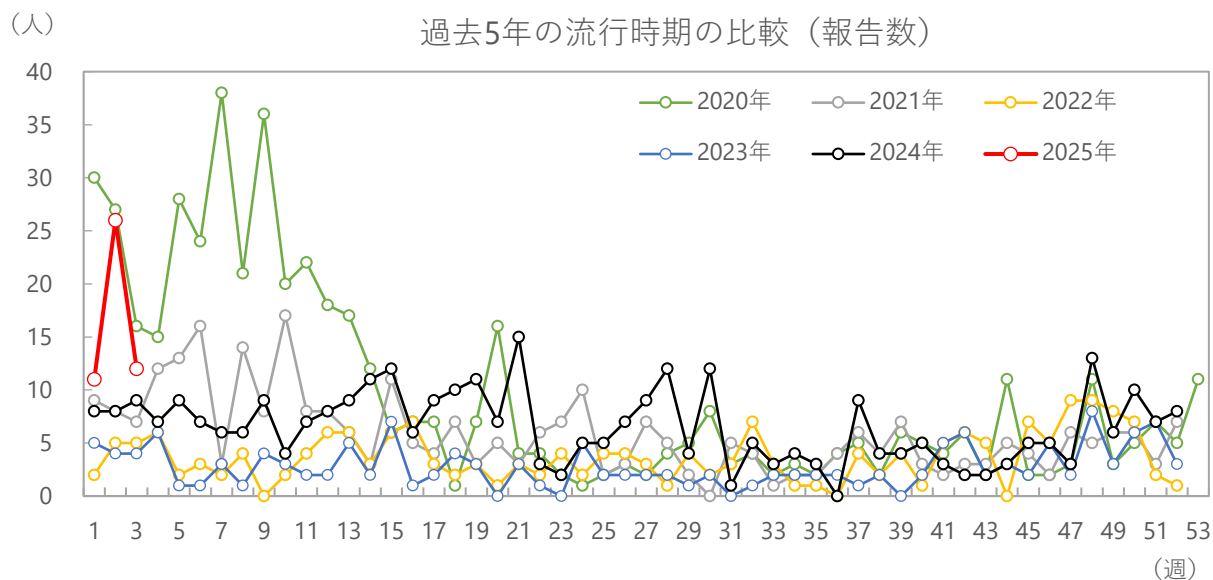
年齢階級別の割合

2025年



2025年第3週 (1/13~1/19)

水痘

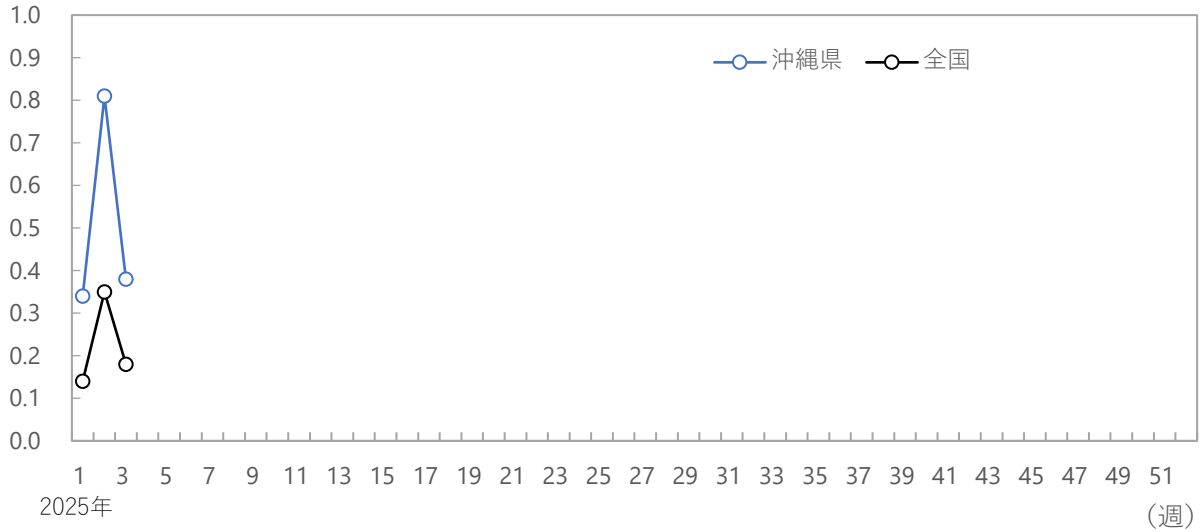


シーズン別の報告数合計

平均報告数 (2025年を除く)	2020年	2021年	2022年	2023年	2024年	2025年
298	511	302	191	146	342	49

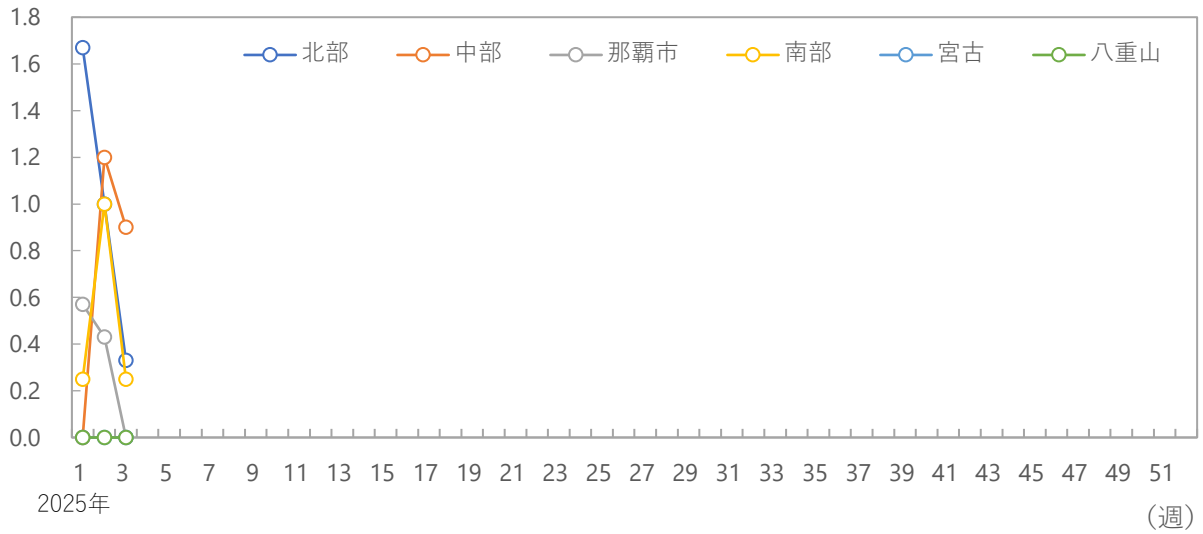
(人/定点)

定点あたり報告数（沖縄県、全国）



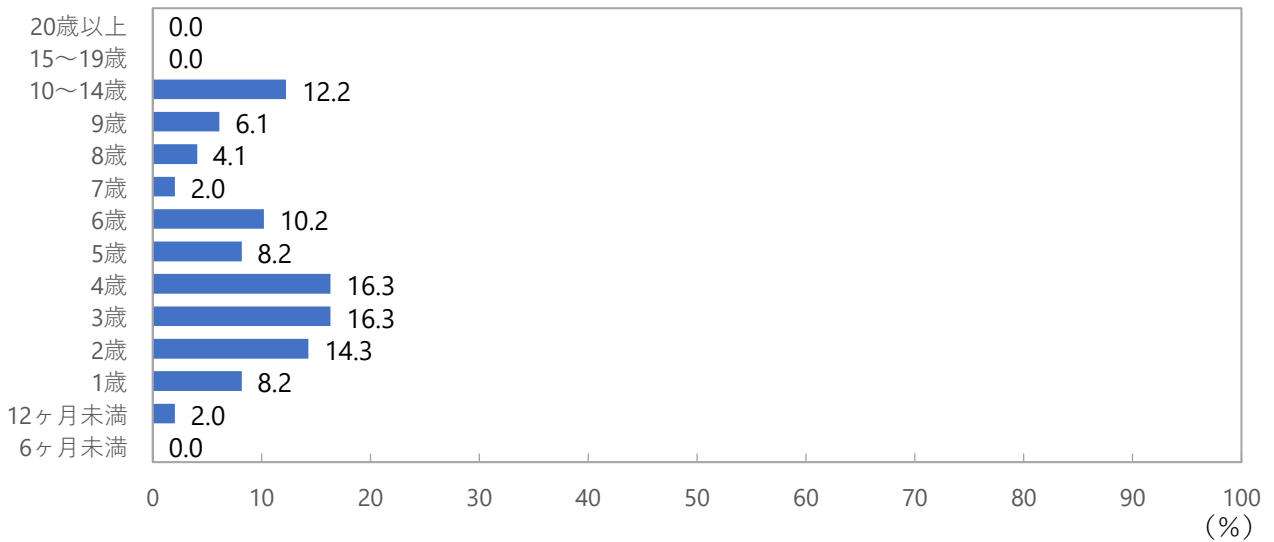
(人/定点)

保健所別定点あたり報告数



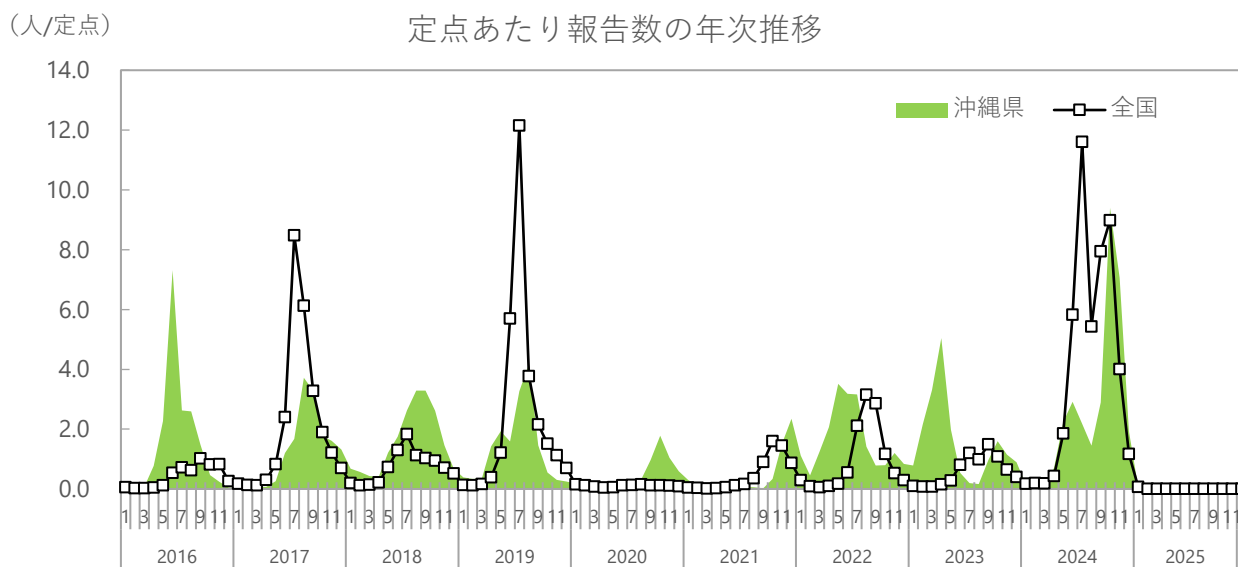
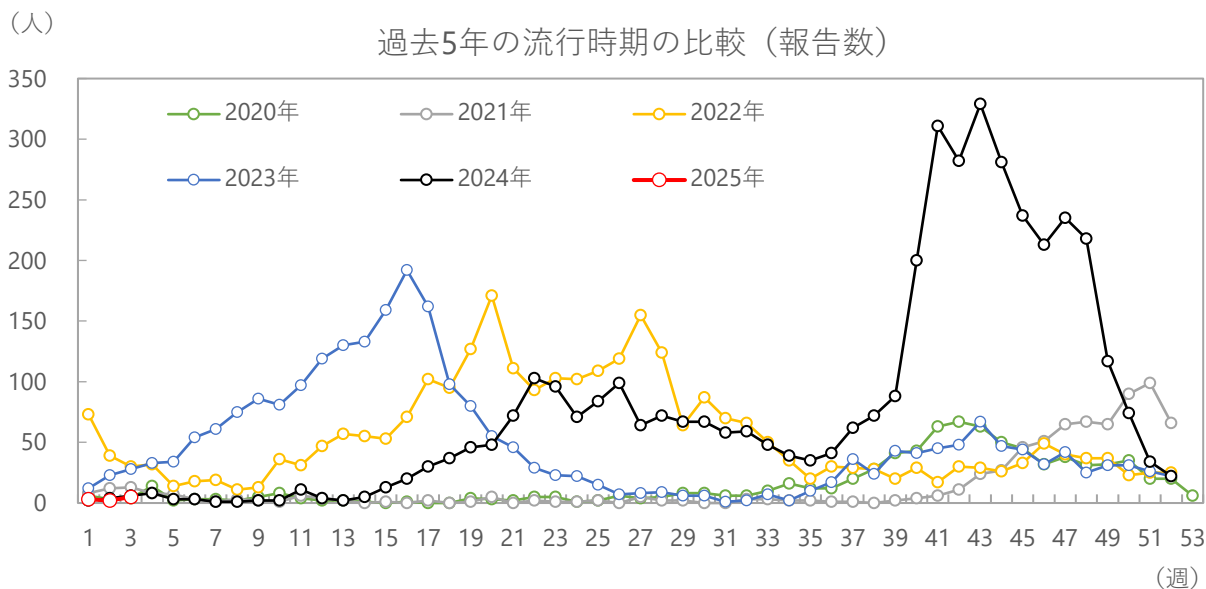
年齢階級別の割合

2025年



2025年第3週 (1/13~1/19)

手足口病

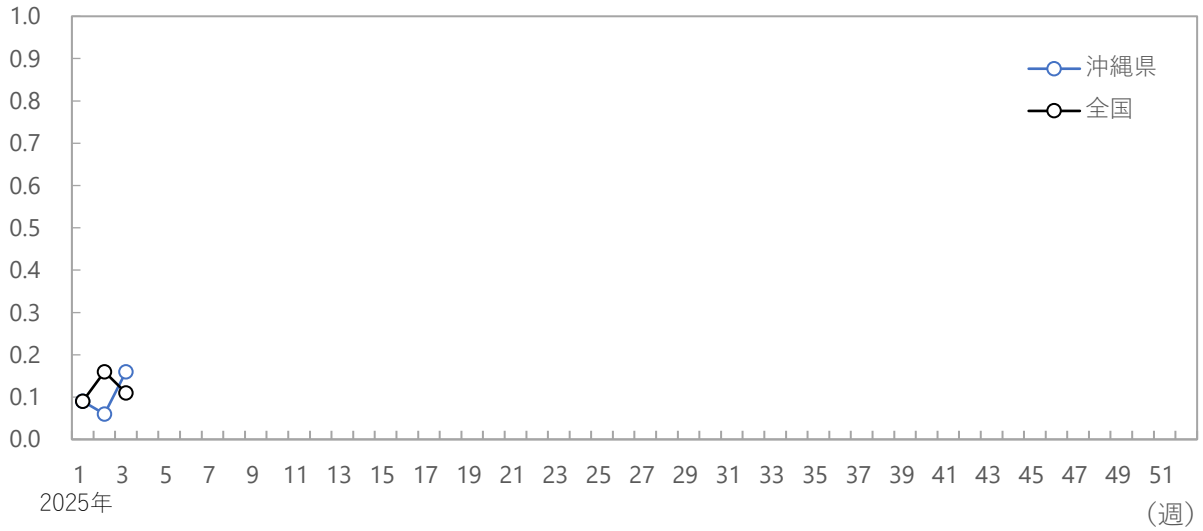


シーズン別の報告数合計

平均報告数 (2025年を除く)	2020年	2021年	2022年	2023年	2024年	2025年
2,214	809	729	2,909	2,526	4,098	10

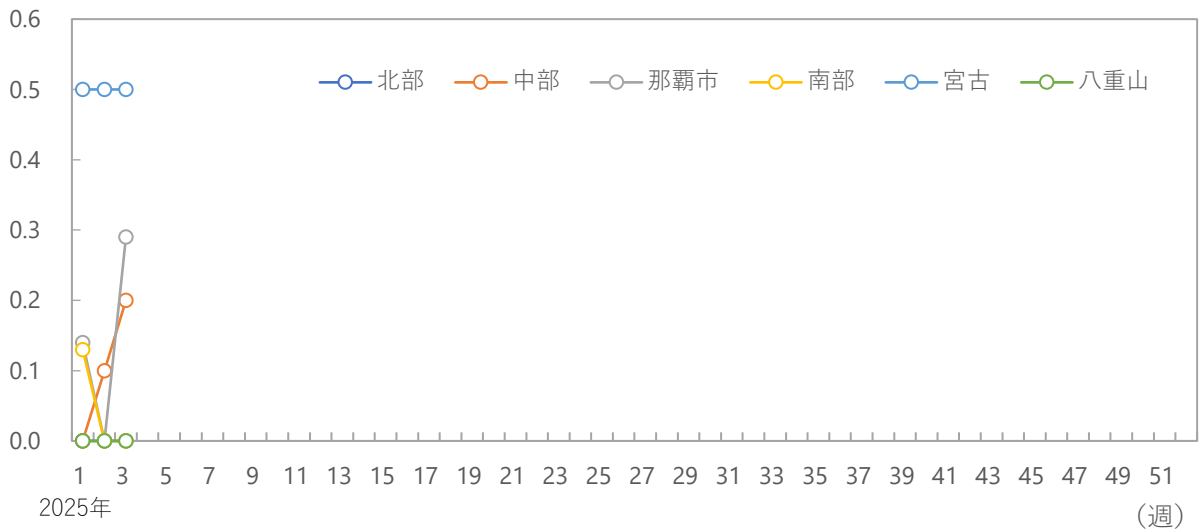
(人/定点)

定点あたり報告数（沖縄県、全国）



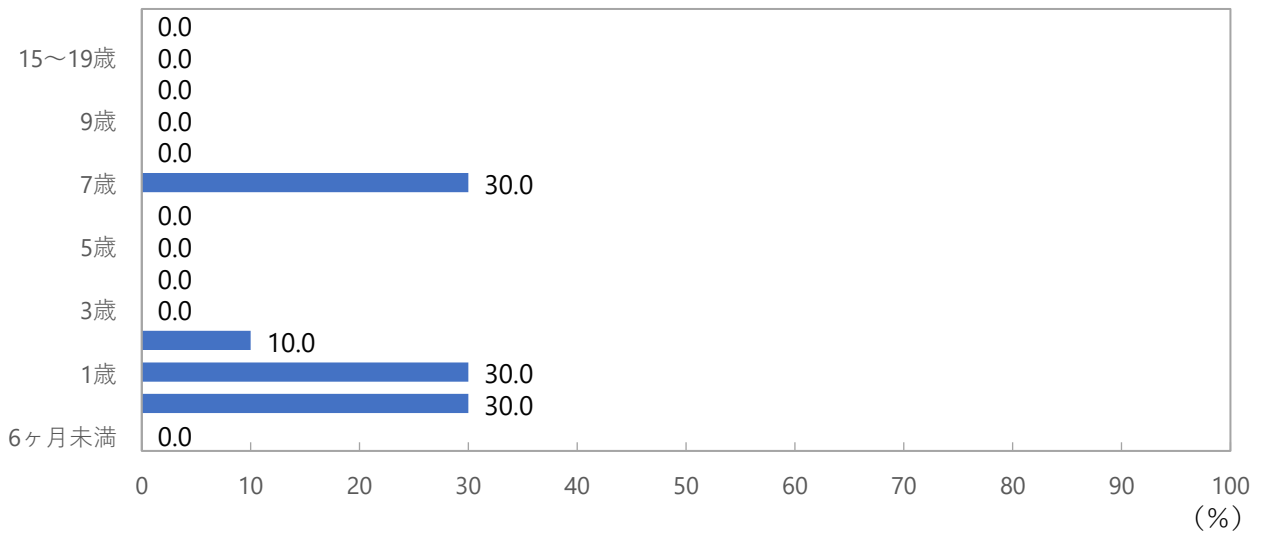
(人/定点)

保健所別定点あたり報告数



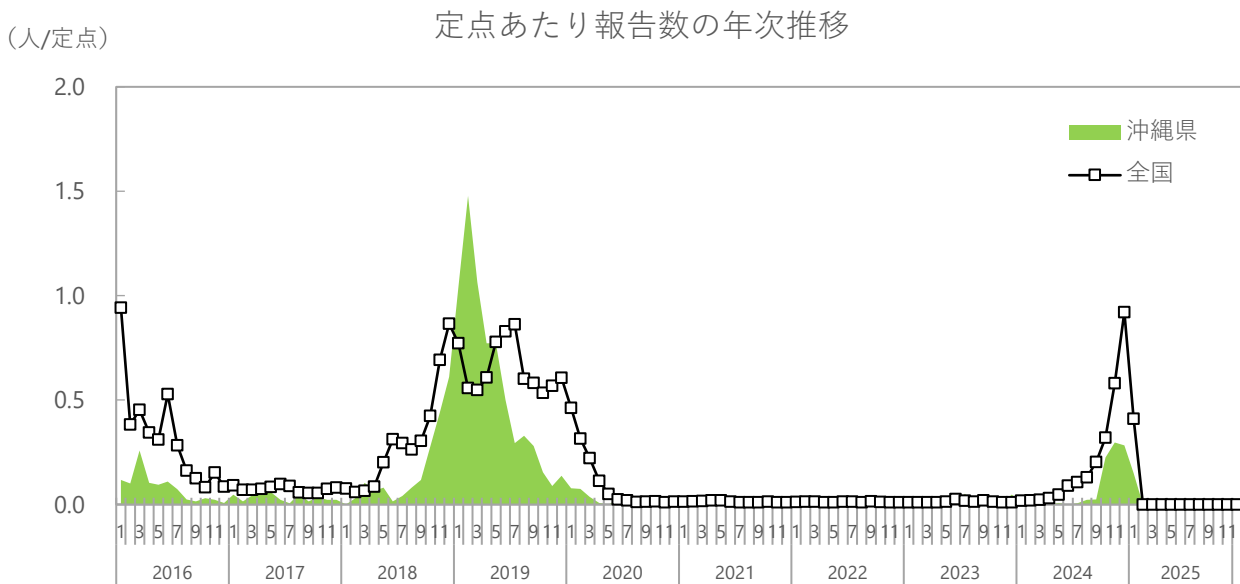
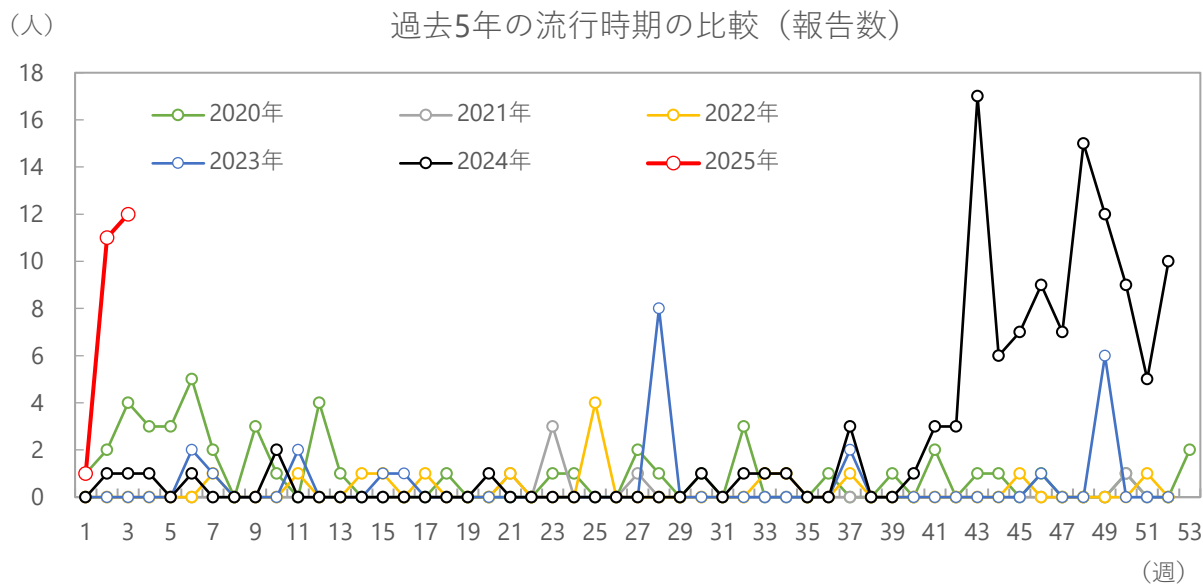
年齢階級別の割合

2025年



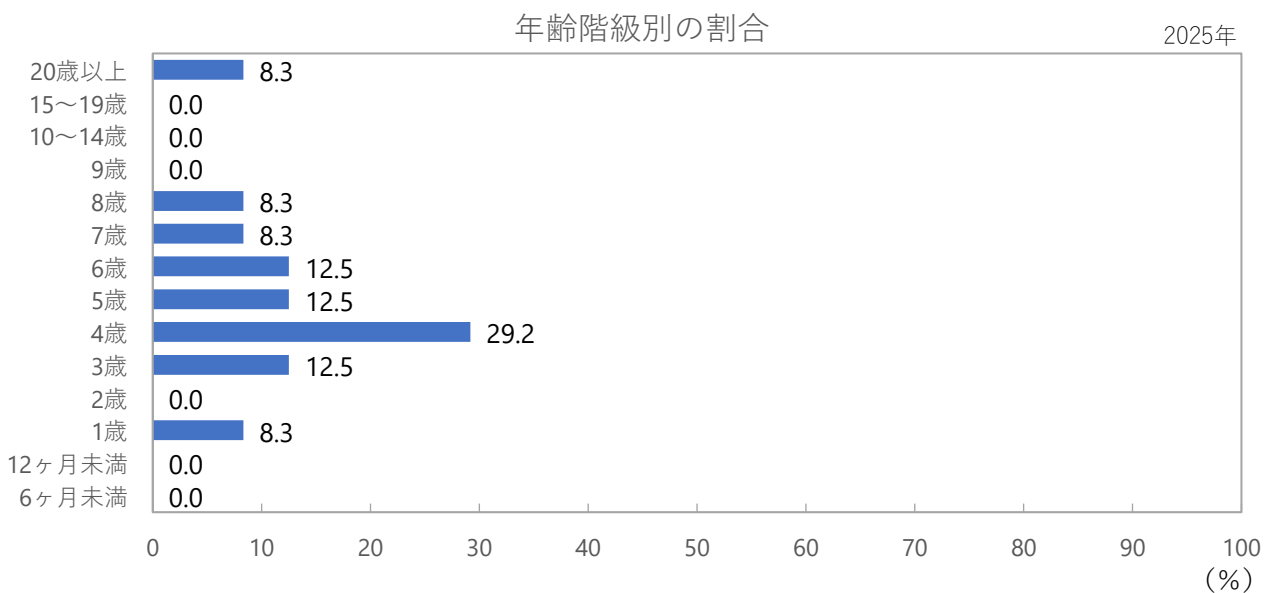
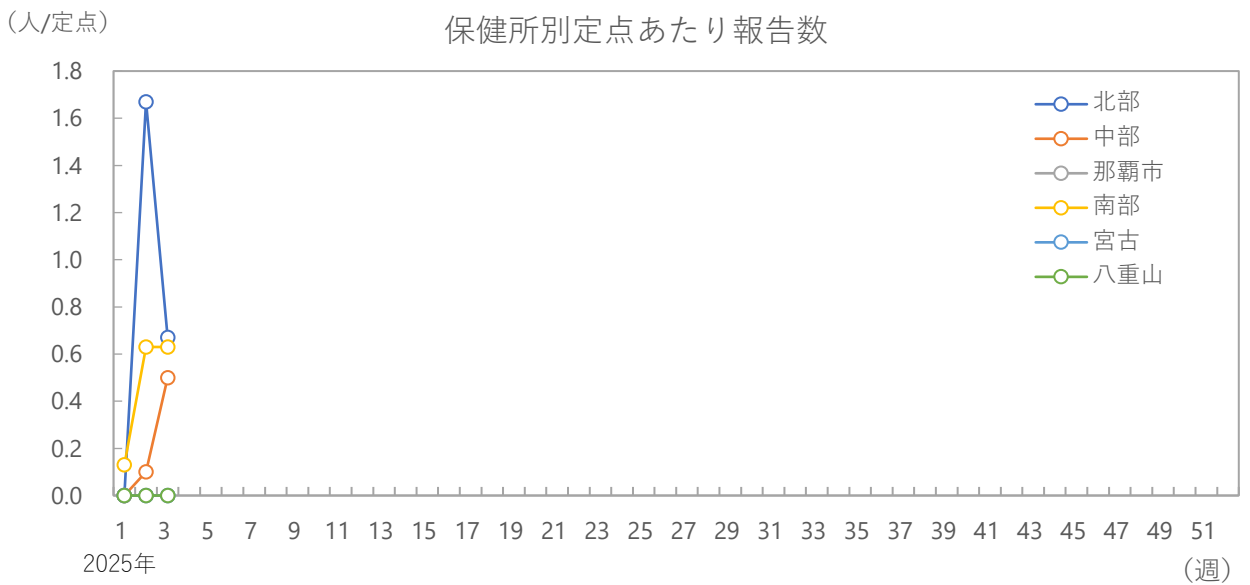
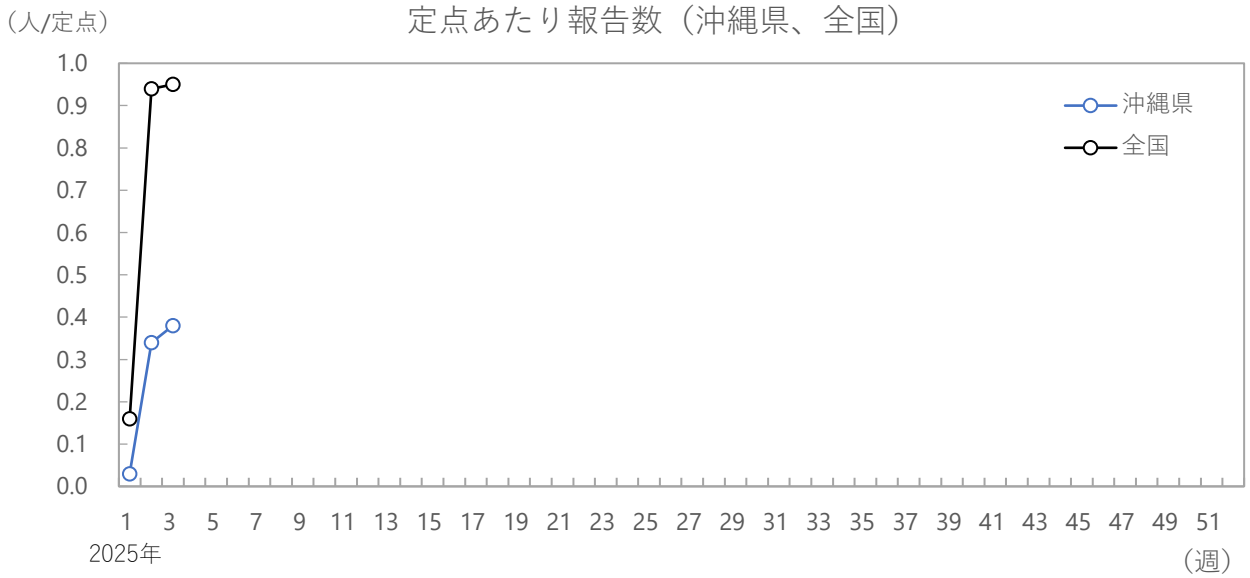
2025年第3週 (1/13~1/19)

伝染性紅斑



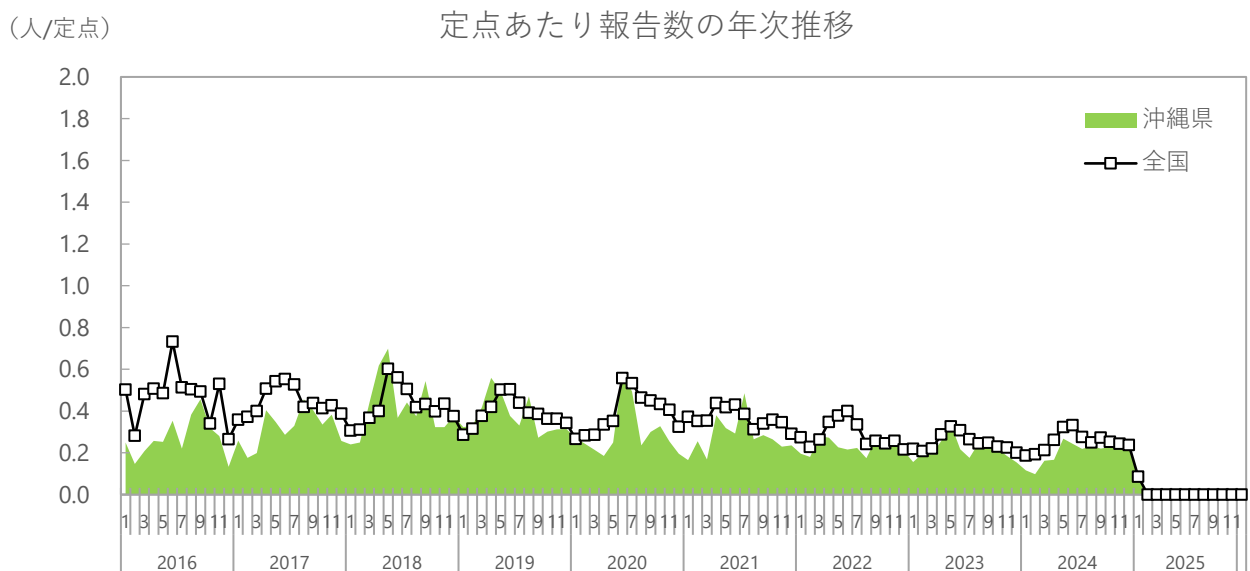
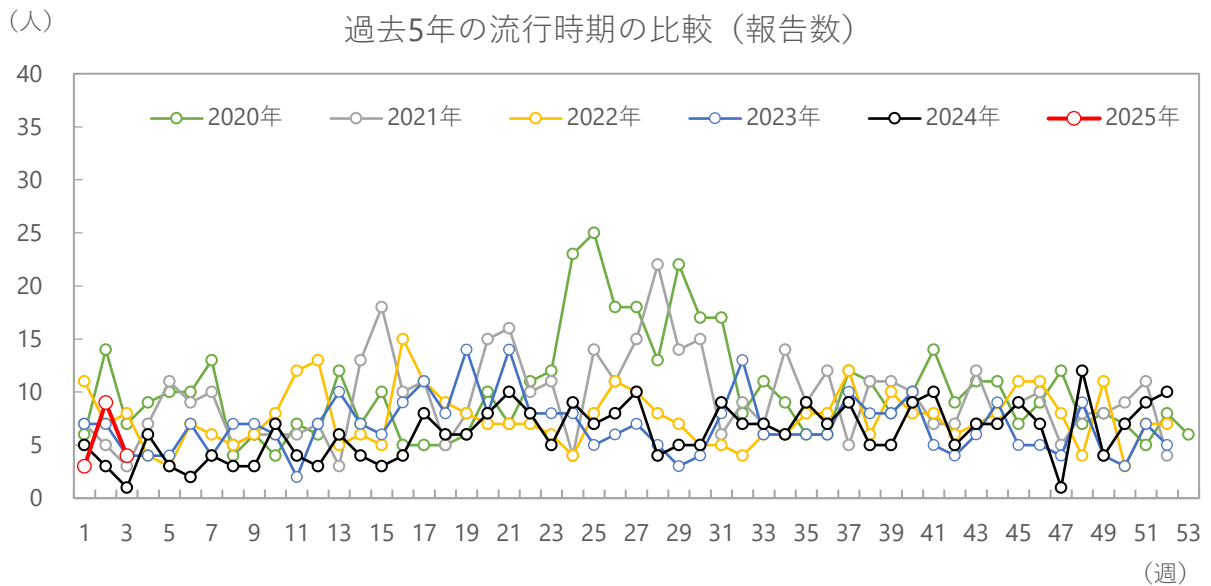
シーズン別の報告数合計

平均報告数 (2025年を除く)	2020年	2021年	2022年	2023年	2024年	2025年
42	49	6	15	24	118	24



2025年第3週 (1/13~1/19)

突発性発疹

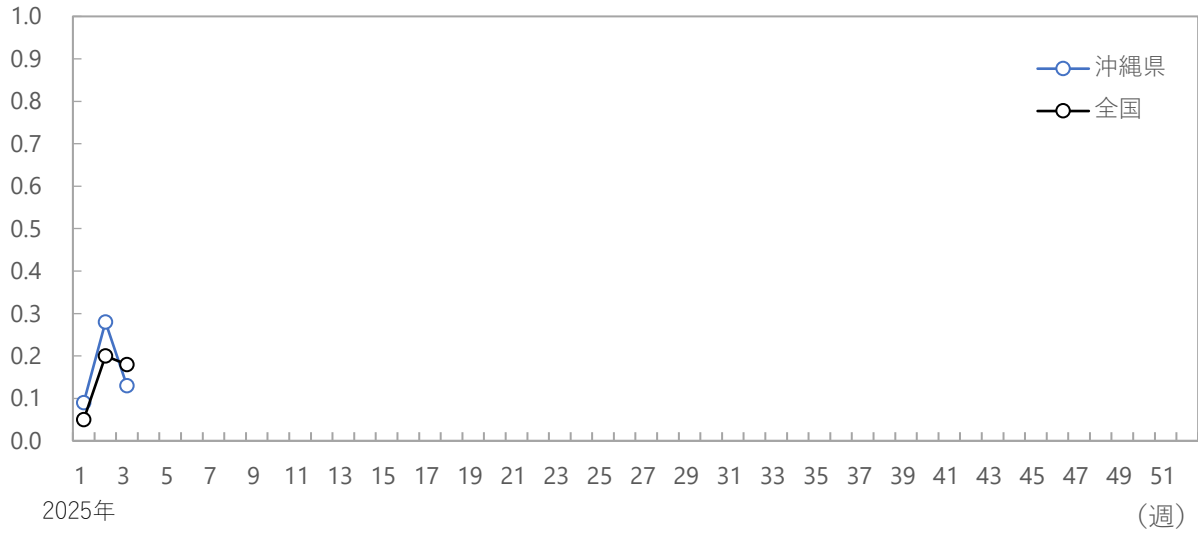


シーズン別の報告数合計

平均報告数 (2025年を除く)	2020年	2021年	2022年	2023年	2024年	2025年
418	534	488	393	354	321	16

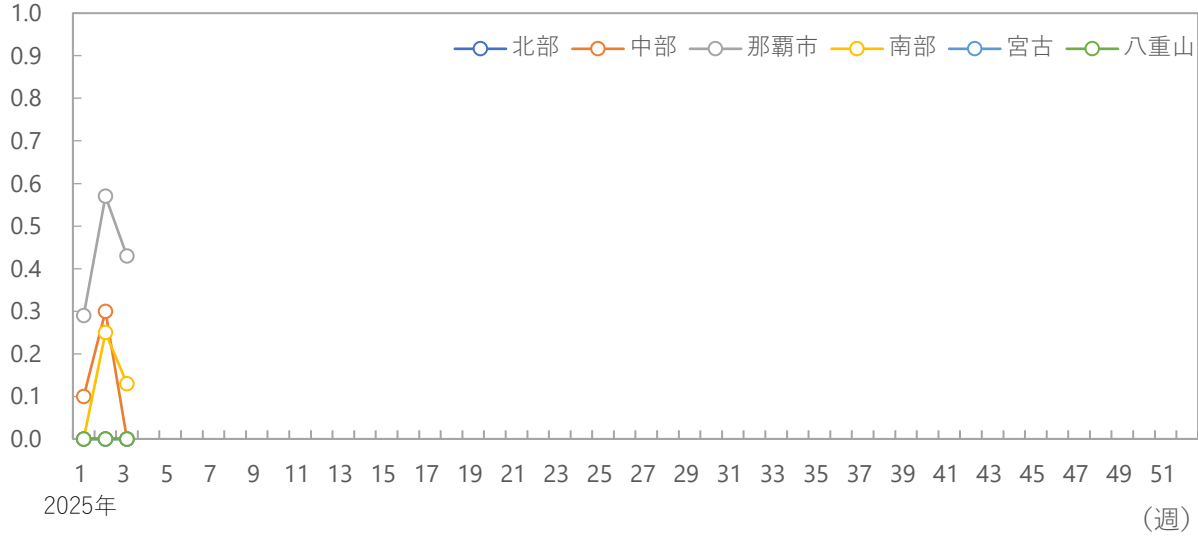
(人/定点)

定点あたり報告数（沖縄県、全国）



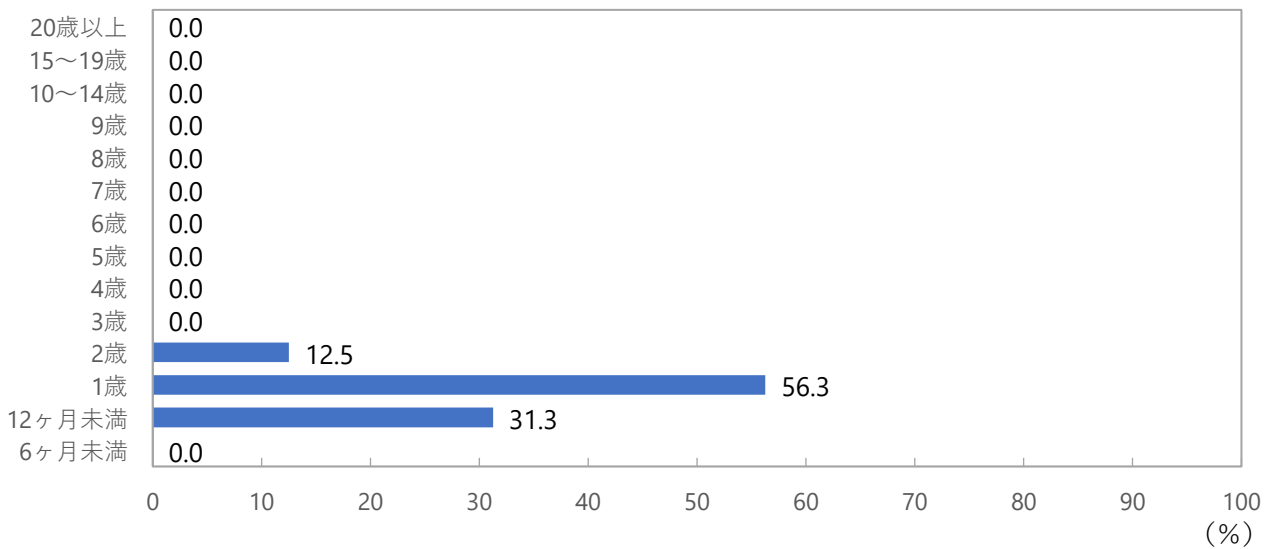
(人/定点)

保健所別定点あたり報告数



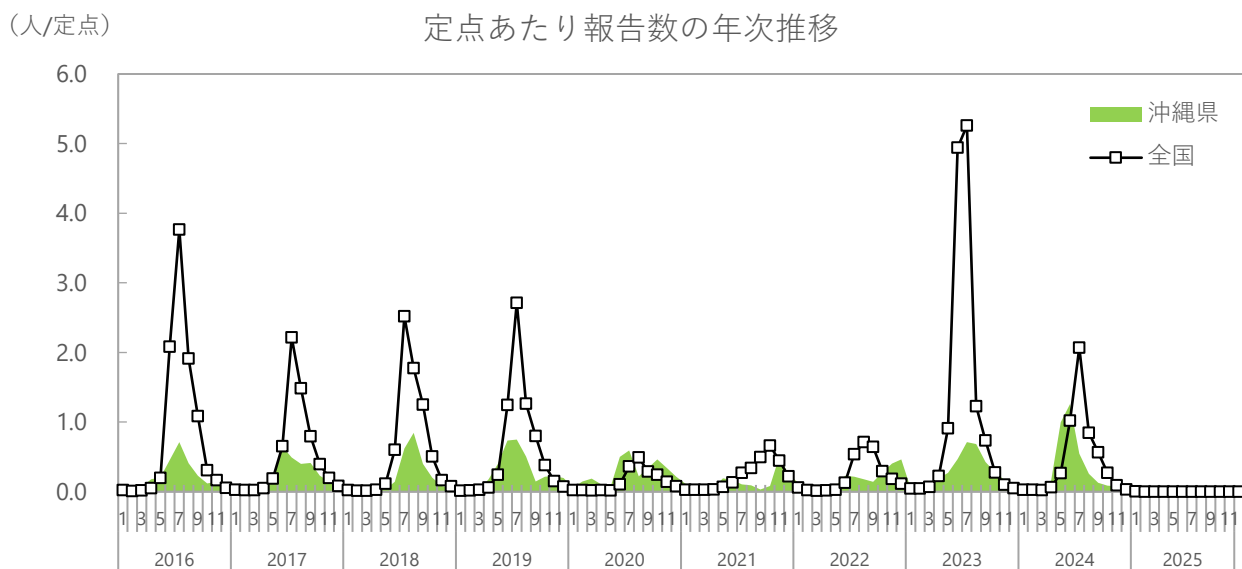
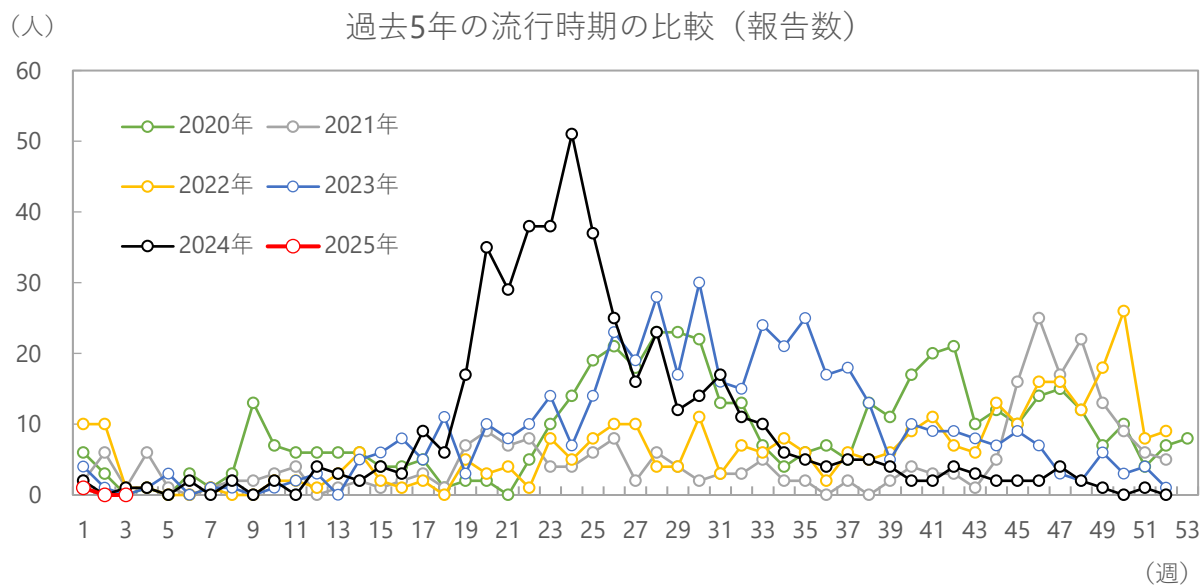
年齢階級別の割合

2025年



2025年第3週 (1/13~1/19)

ヘルパンギーナ

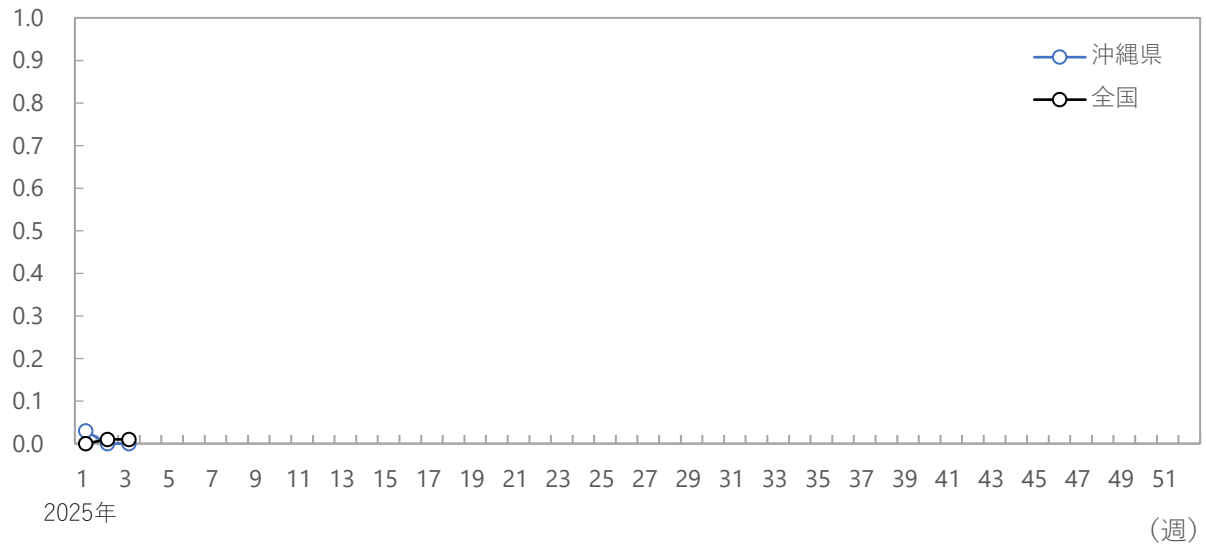


シーズン別の報告数合計

平均報告数 (2025年を除く)	2020年	2021年	2022年	2023年	2024年	2025年
399	480	253	325	467	468	1

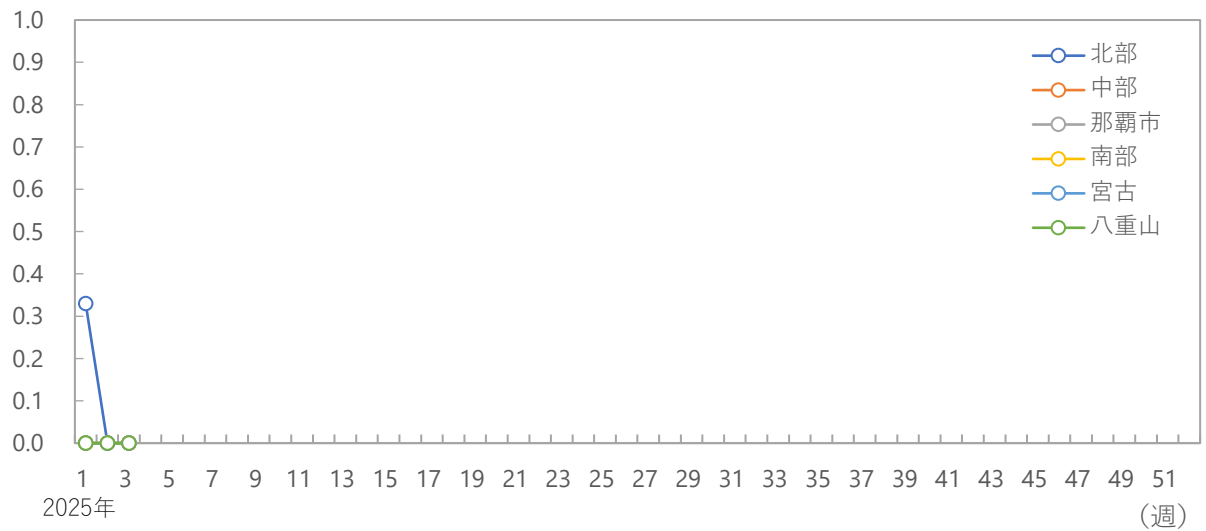
(人/定点)

定点あたり報告数（沖縄県、全国）



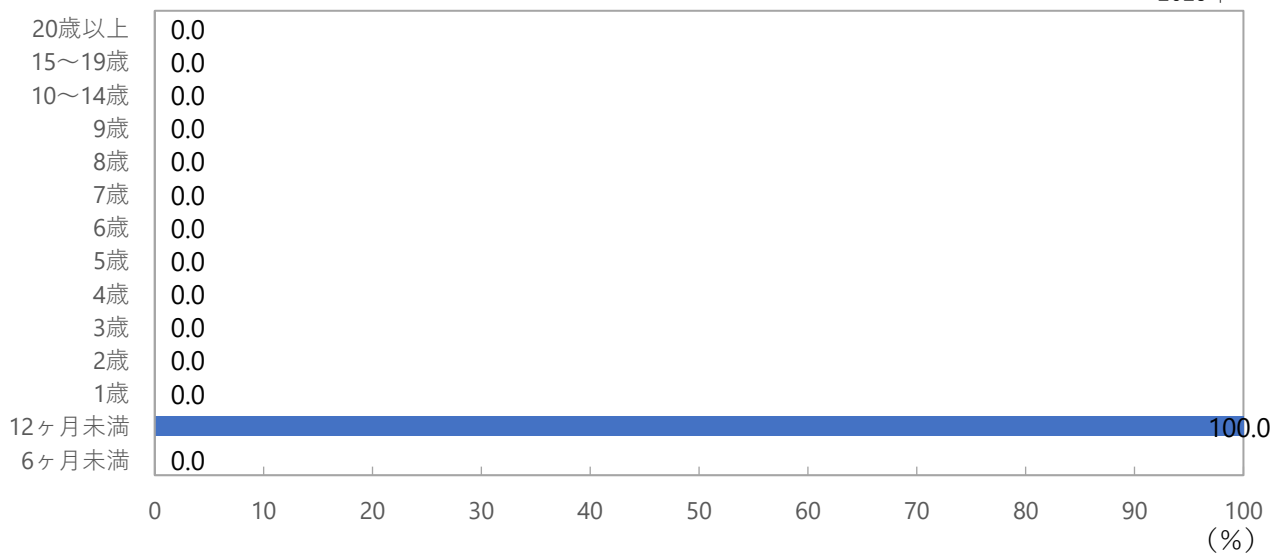
(人/定点)

保健所別定点あたり報告数



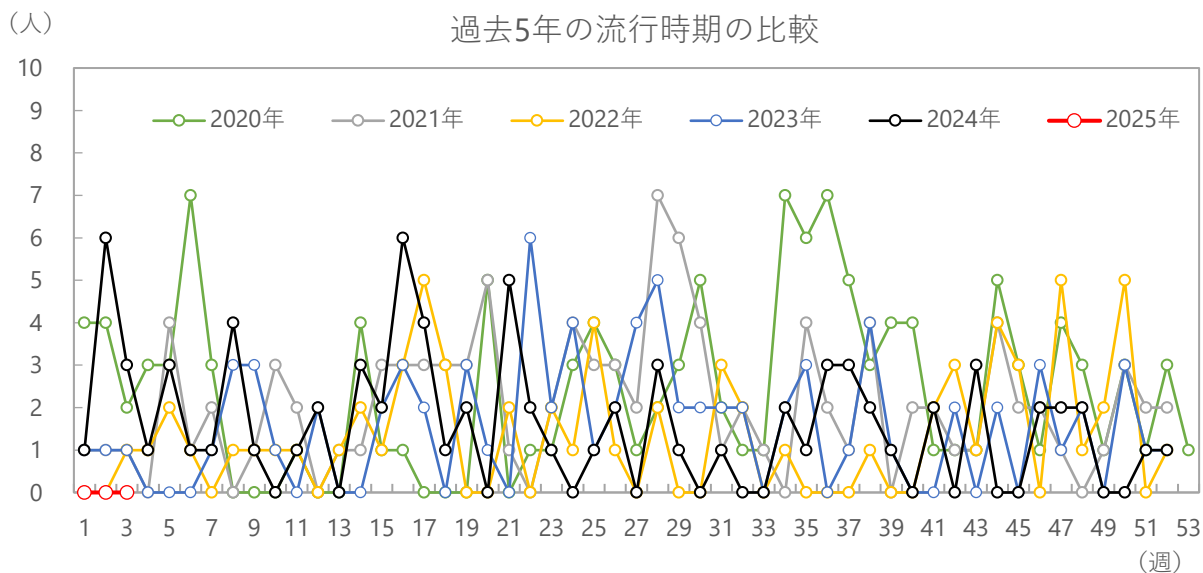
年齢階級別の割合

2025年



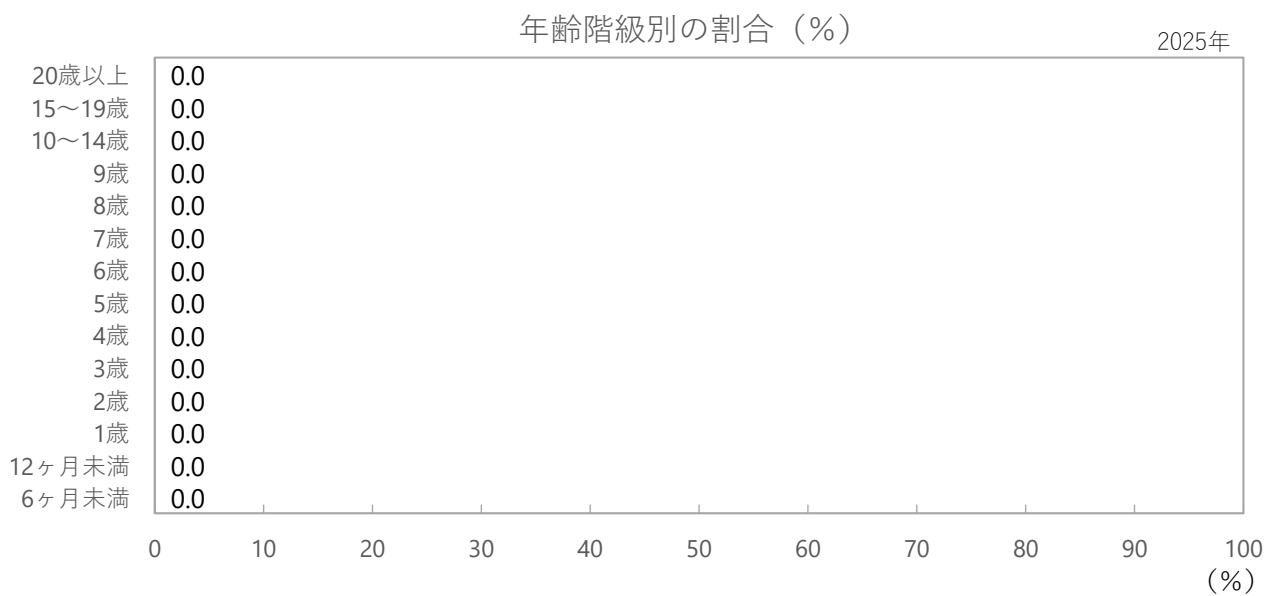
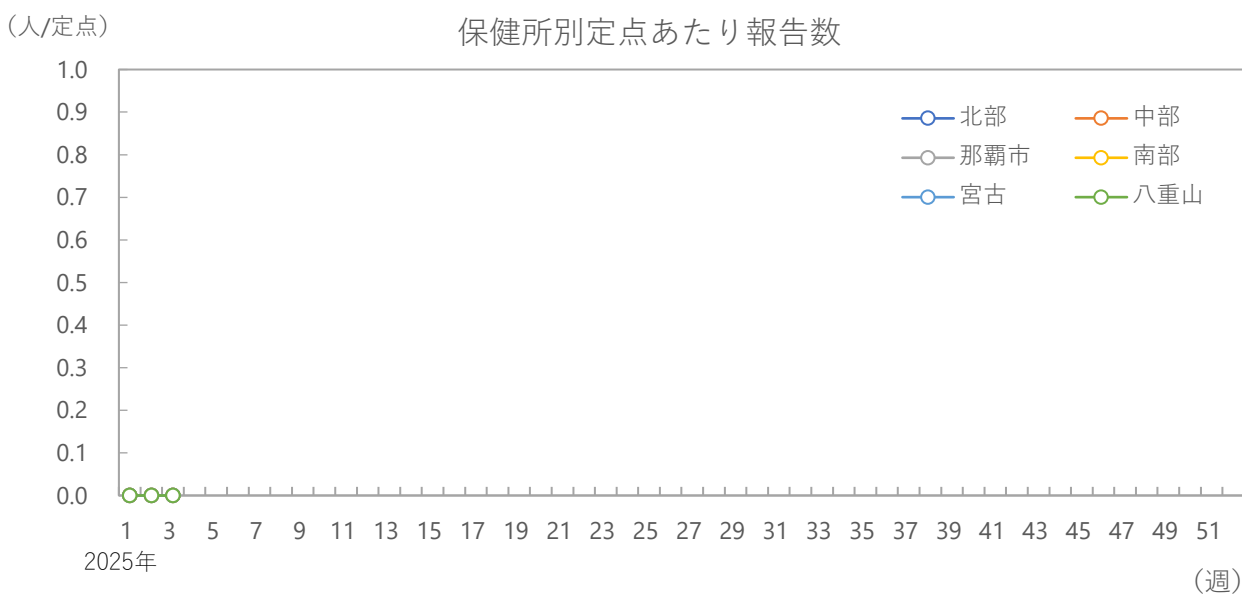
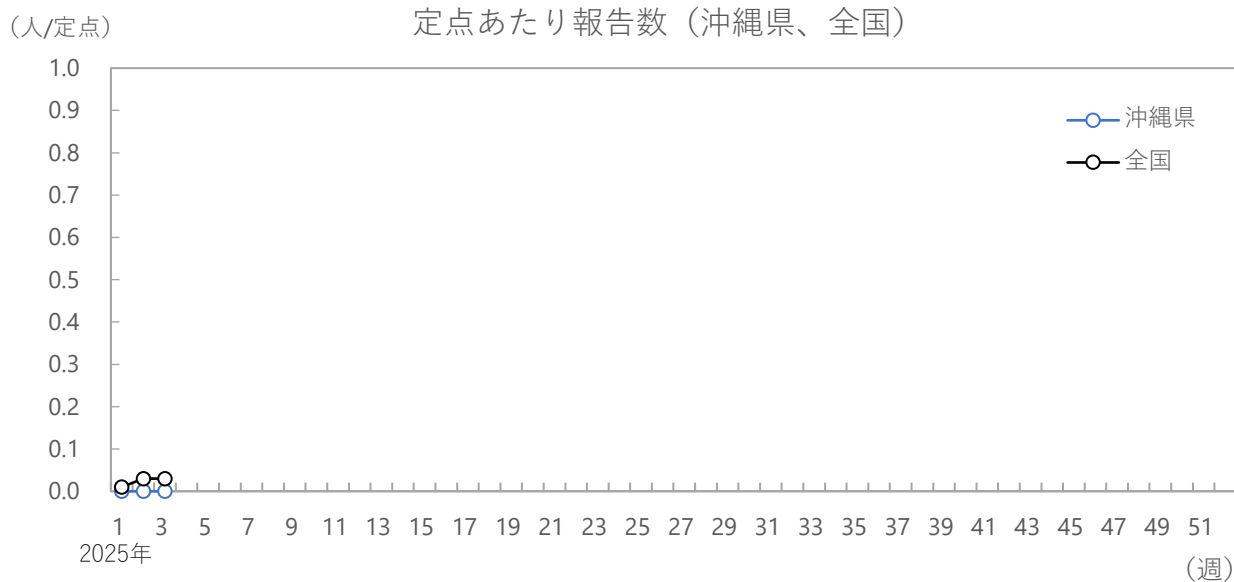
2025年第3週 (1/13~1/19)

流行性耳下腺炎



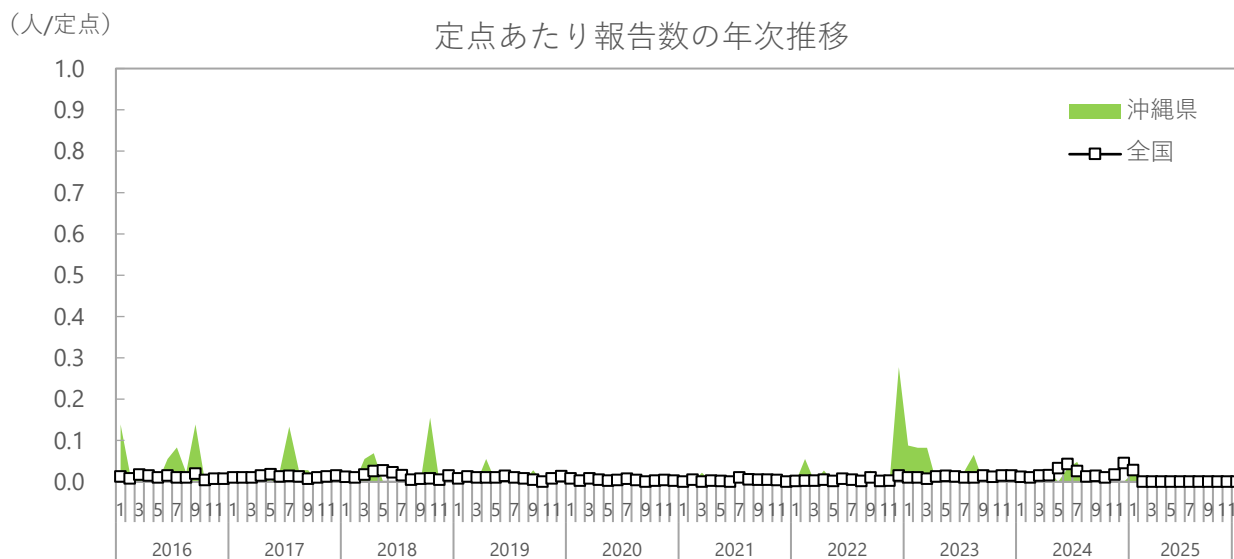
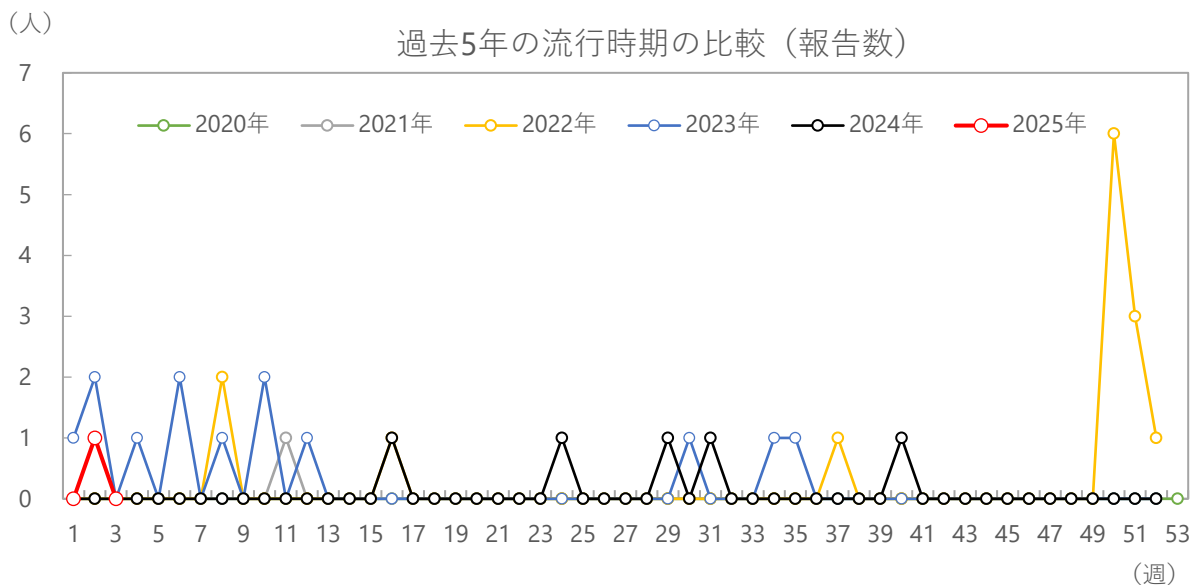
シーズン別の報告数合計

平均報告数 (2025年を除く)	2020年	2021年	2022年	2023年	2024年	2025年
94	129	108	70	82	83	0



2025年第3週 (1/13~1/19)

急性出血性結膜炎

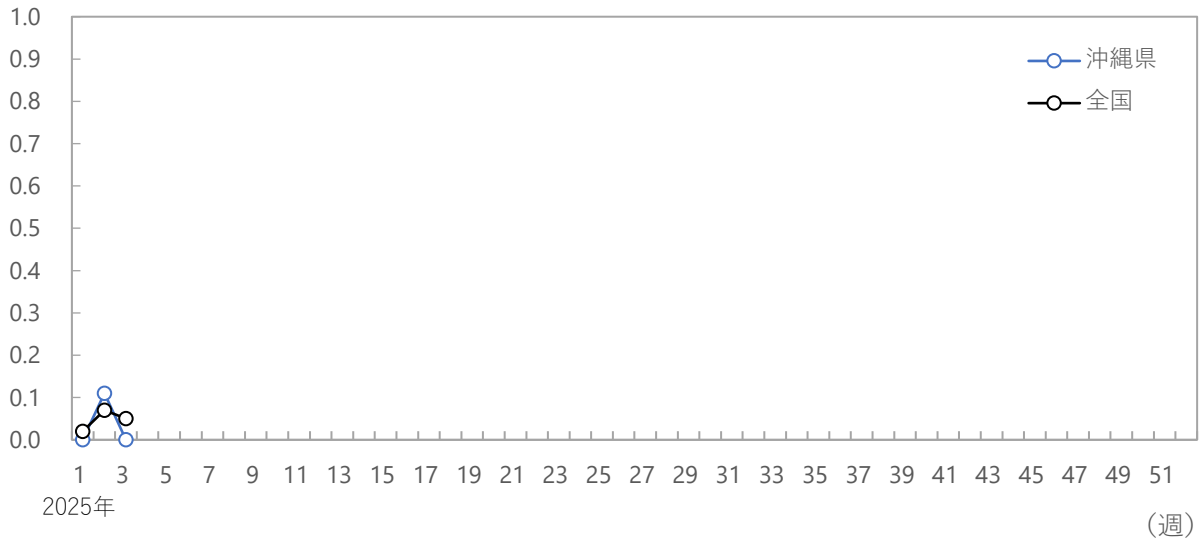


シーズン別の報告数合計

平均報告数 (2025年を除く)	2020年	2021年	2022年	2023年	2024年	2025年
7	0	1	14	13	5	1

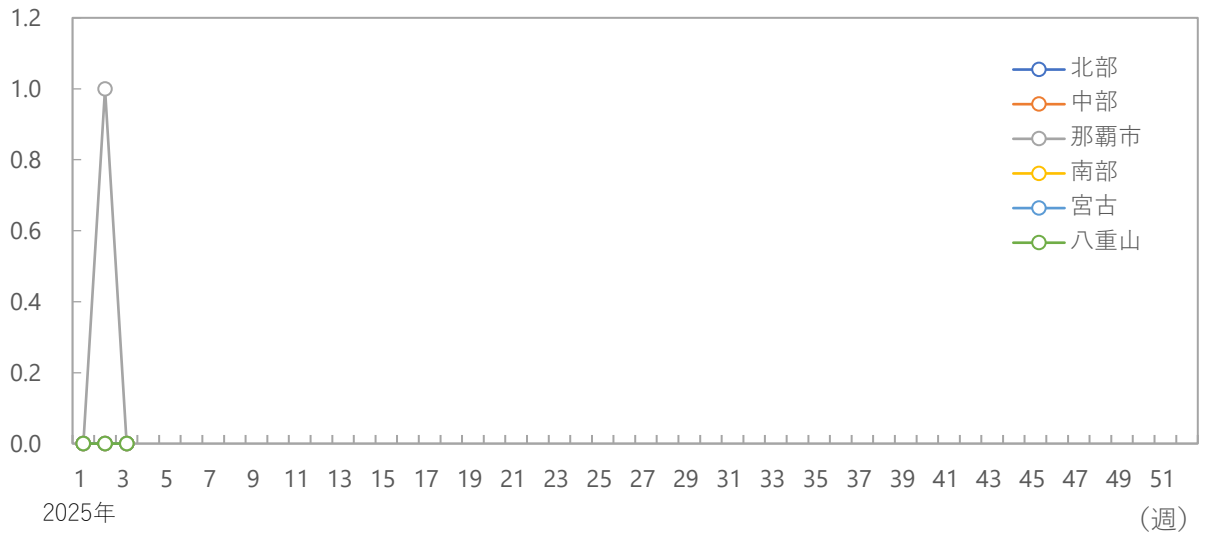
(人/定点)

定点あたり報告数（沖縄県、全国）



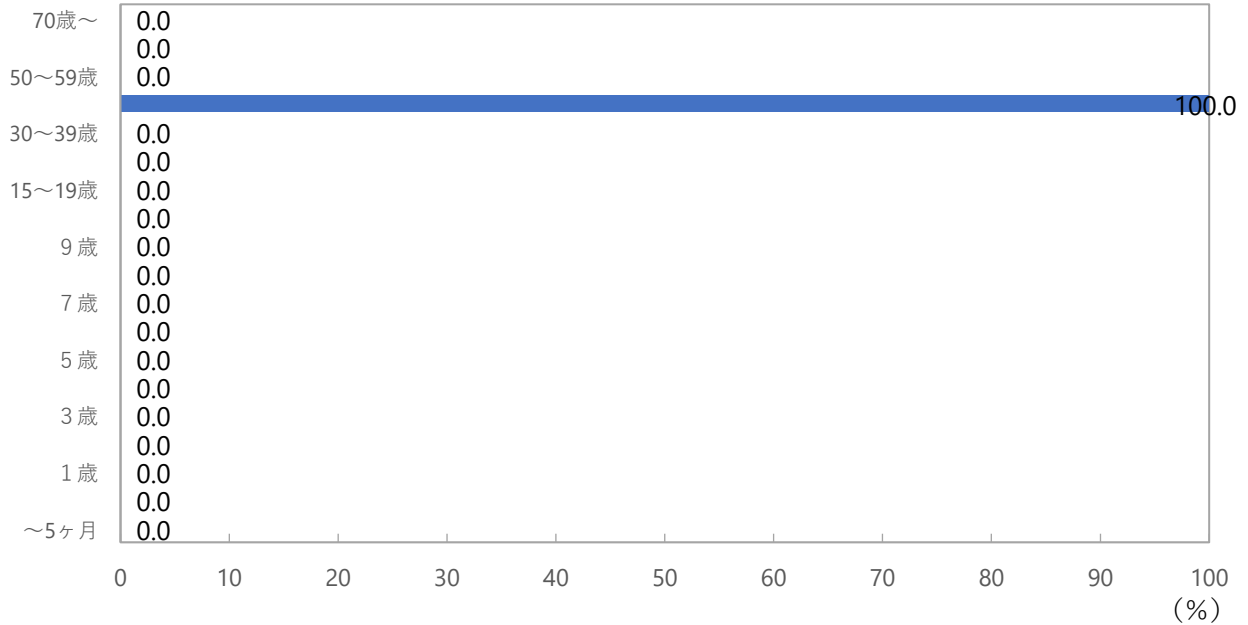
(人/定点)

保健所別定点あたり報告数



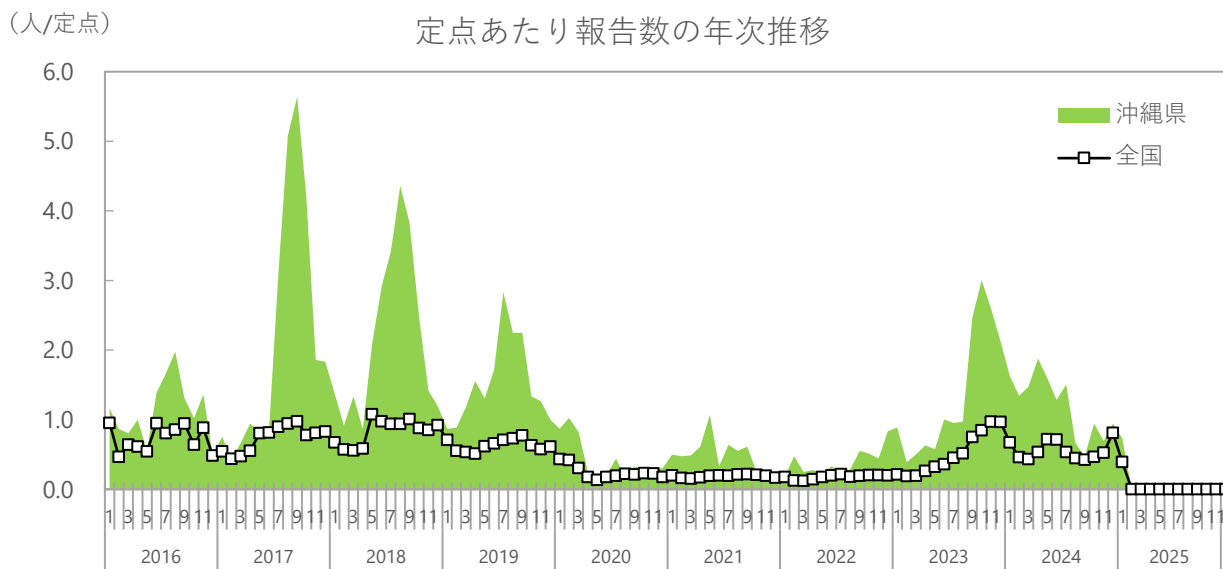
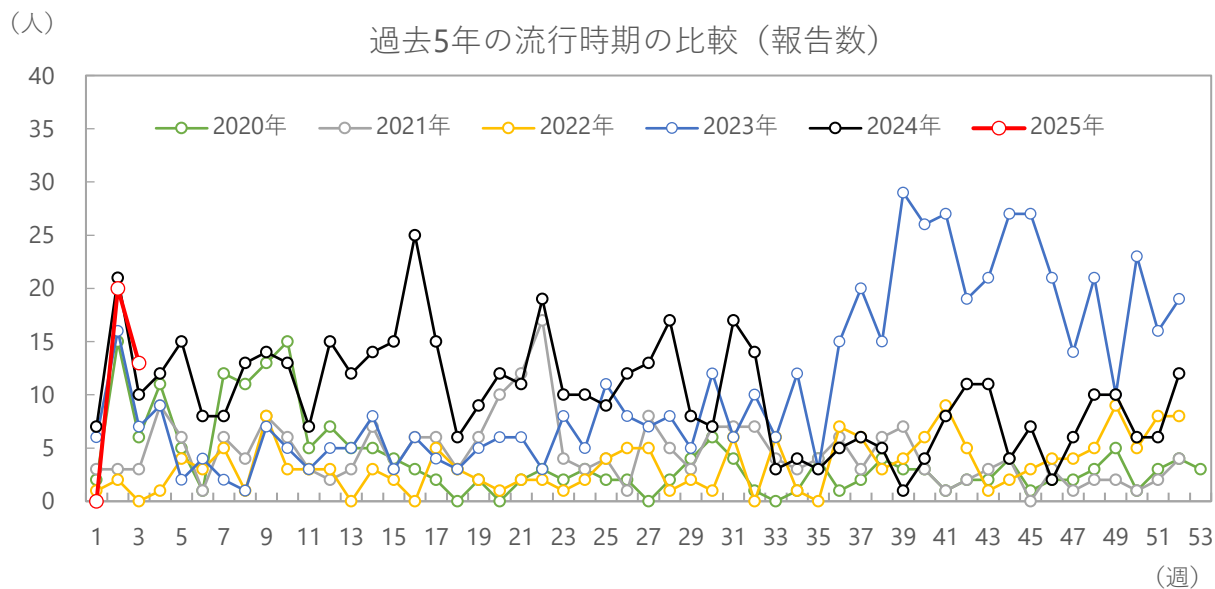
年齢階級別の割合

2025年



2025年第3週 (1/13~1/19)

流行性角結膜炎

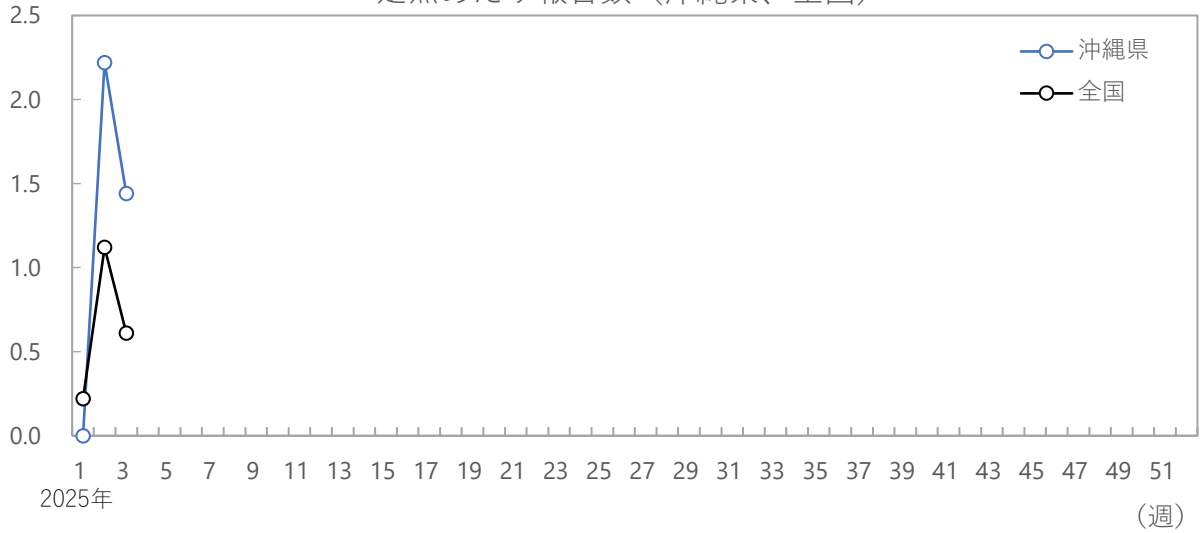


シーズン別の報告数合計

平均報告数 (2025年を除く)	2020年	2021年	2022年	2023年	2024年	2025年
342	206	237	177	567	522	33

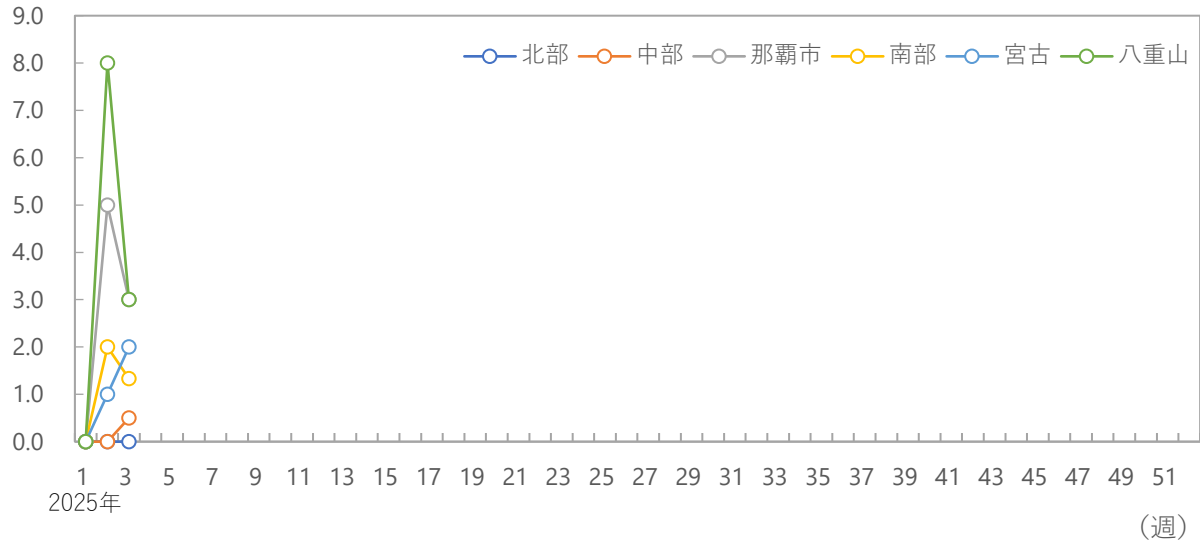
(人/定点)

定点あたり報告数（沖縄県、全国）



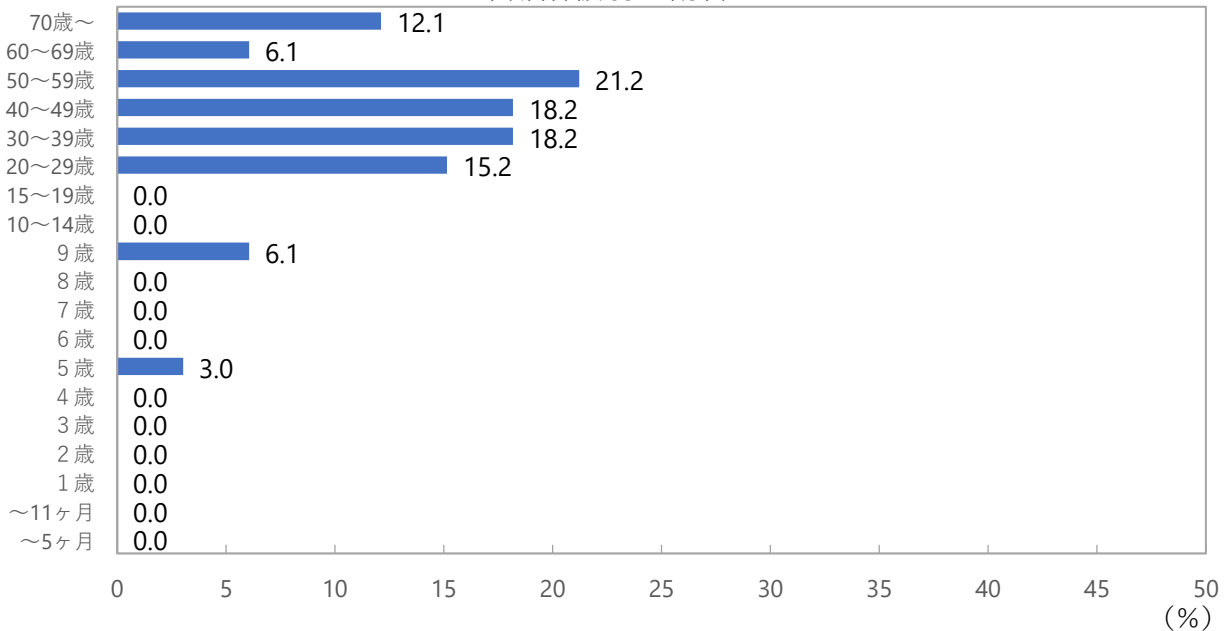
(人/定点)

保健所別定点あたり報告数



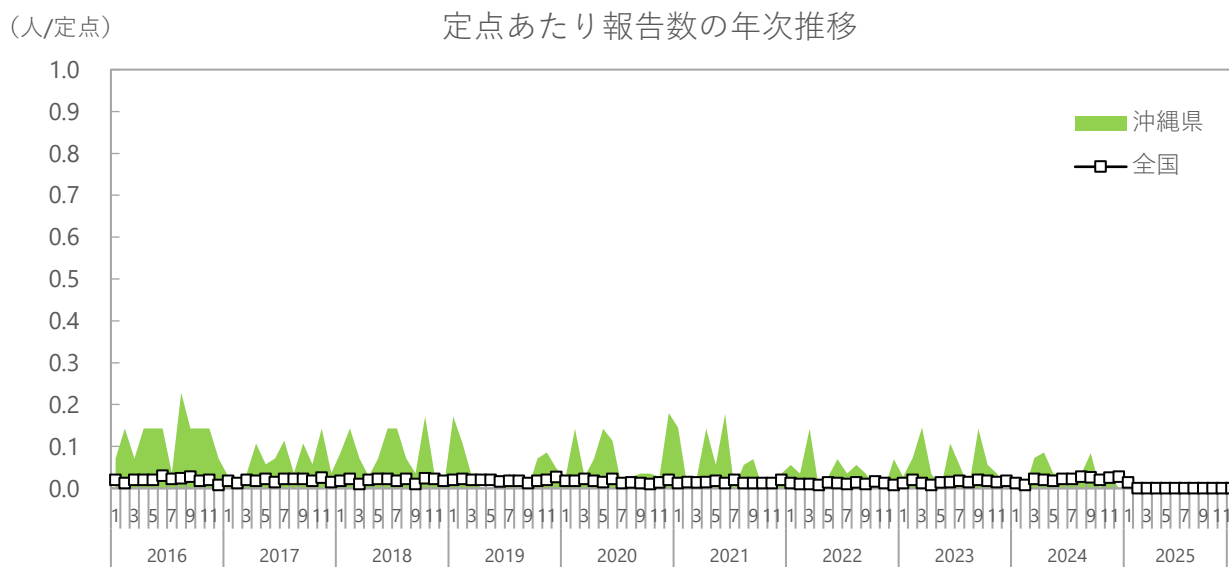
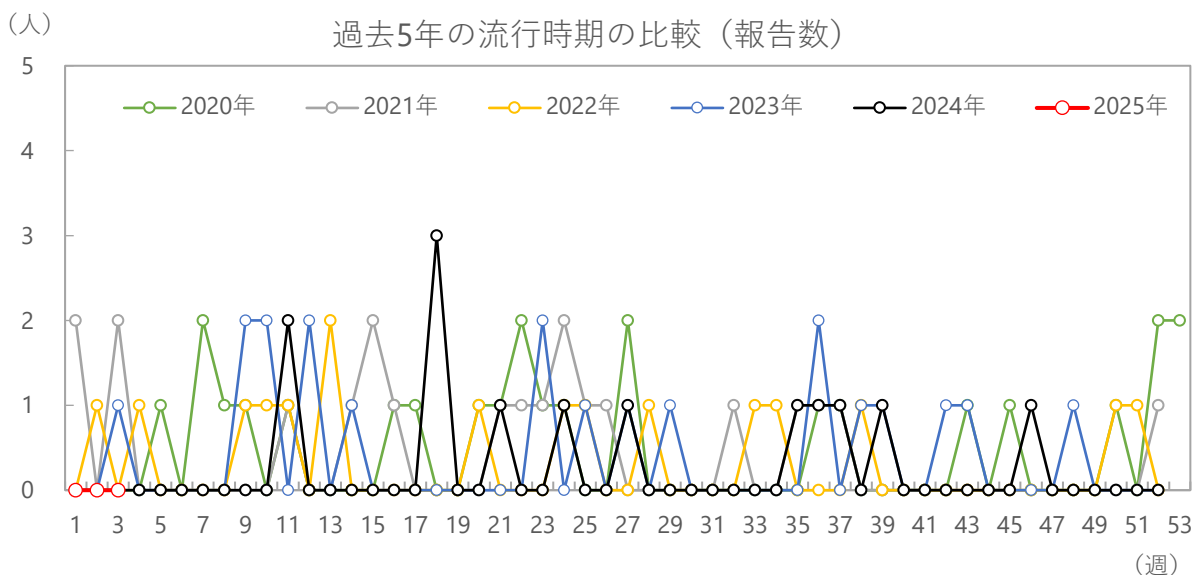
年齢階級別の割合

2025年



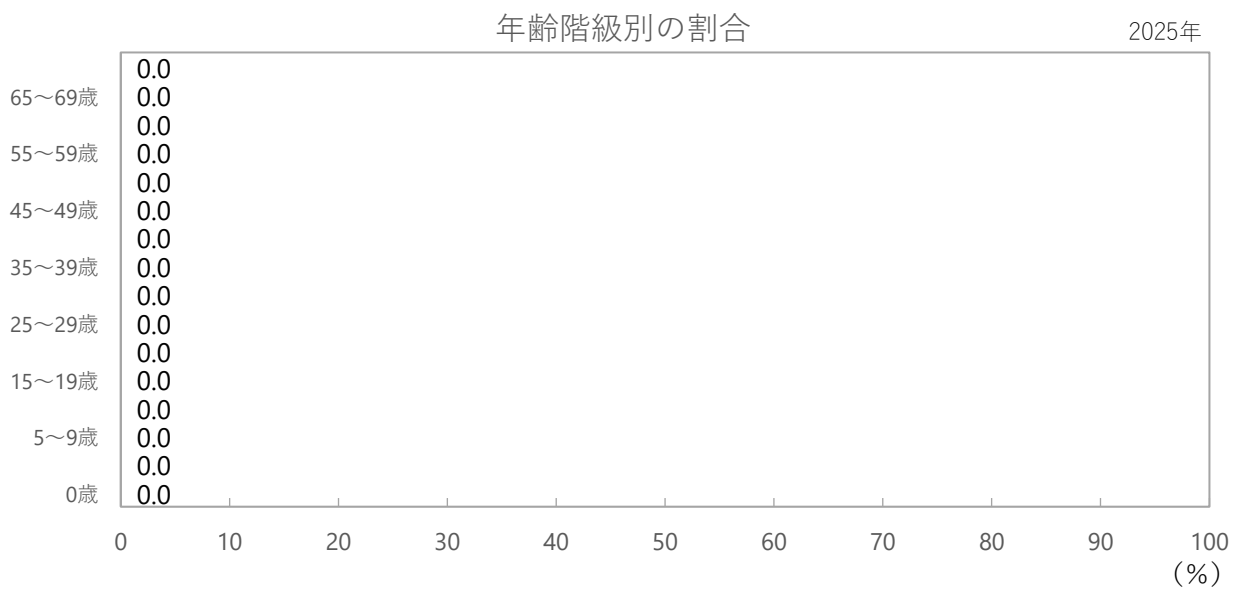
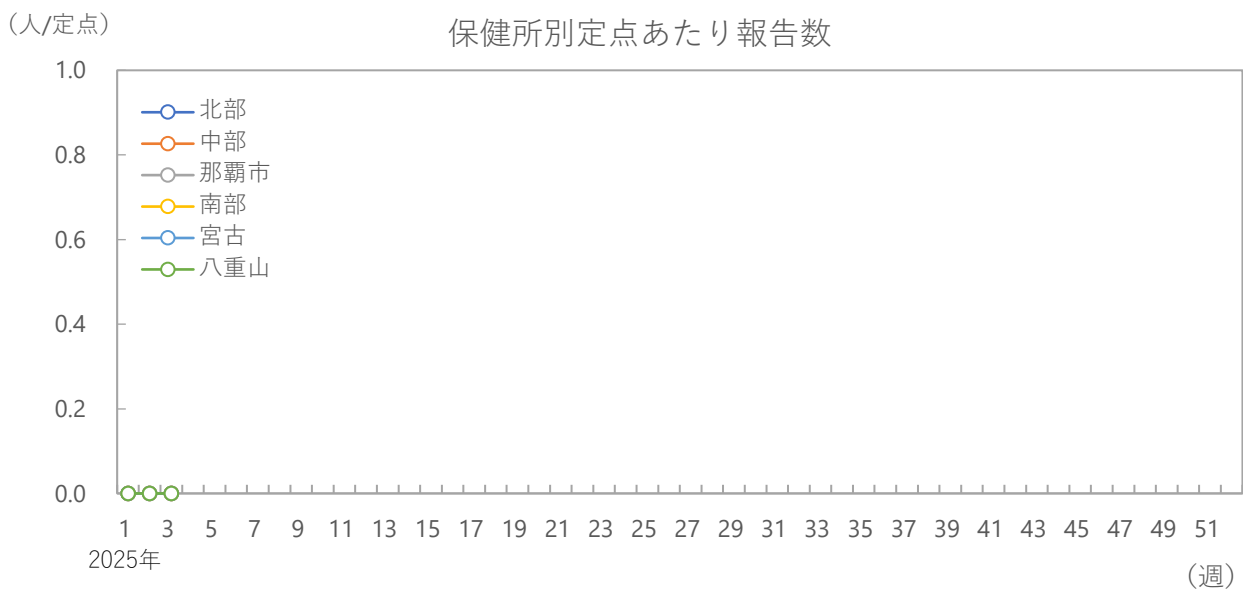
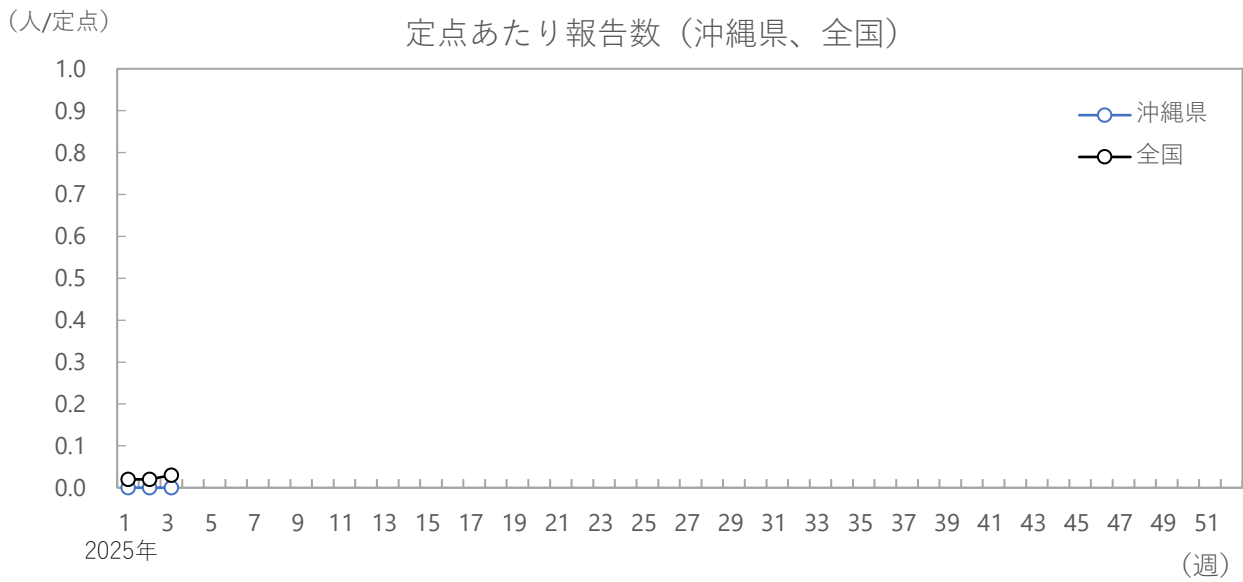
2025年第3週 (1/13~1/19)

細菌性髄膜炎



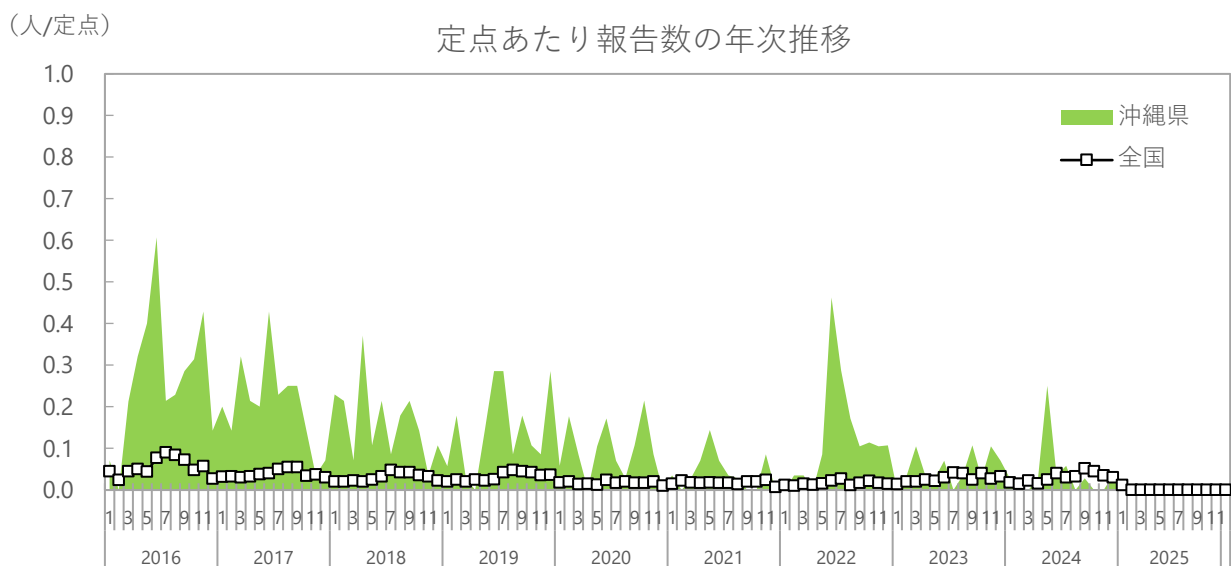
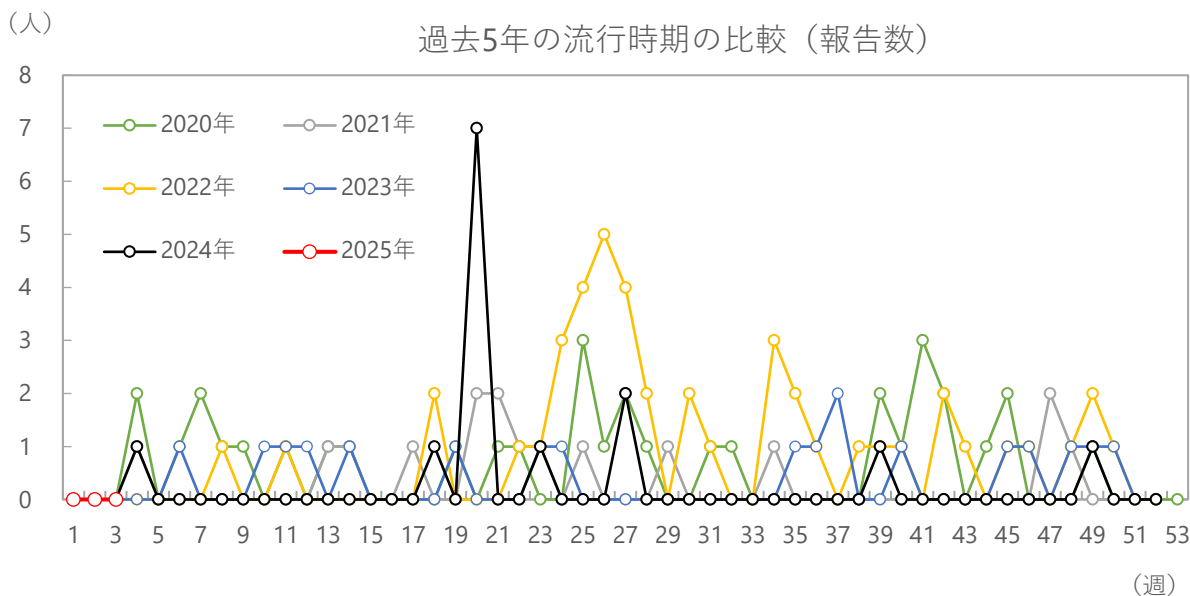
シーズン別の報告数合計

平均報告数 (2025年を除く)	2020年	2021年	2022年	2023年	2024年	2025年
19	25	21	16	20	13	0



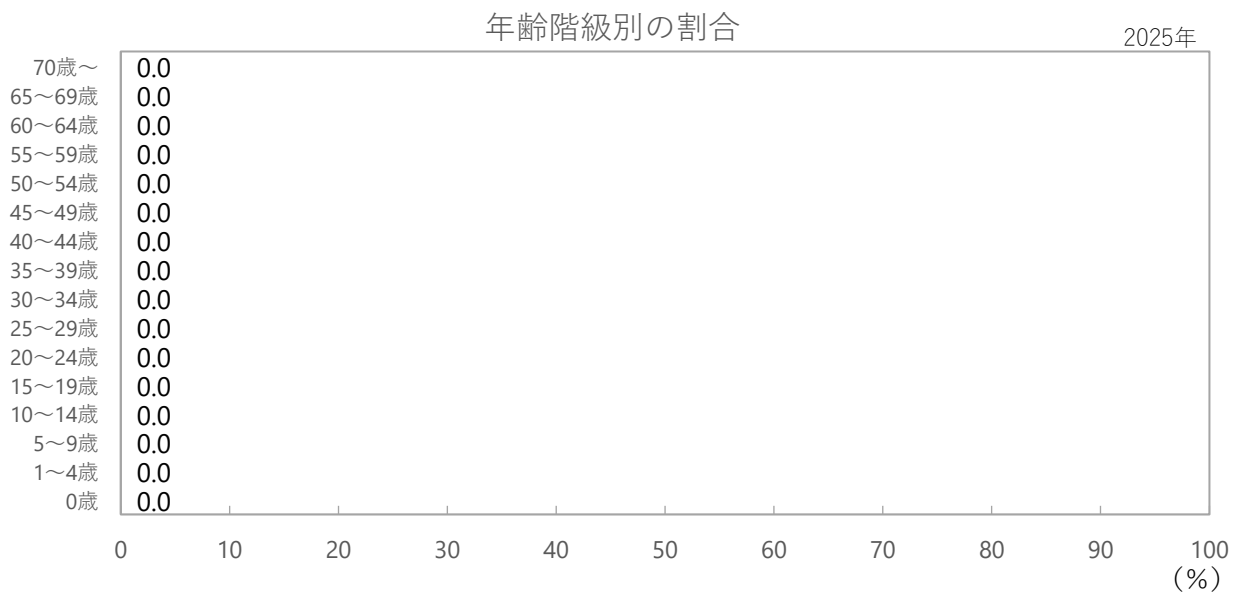
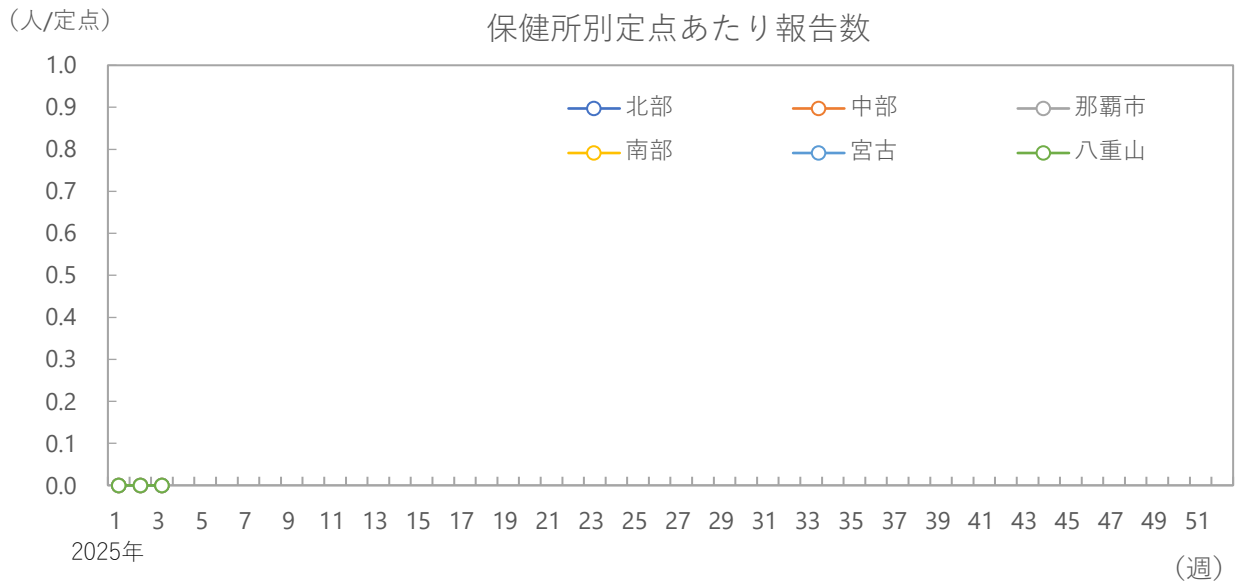
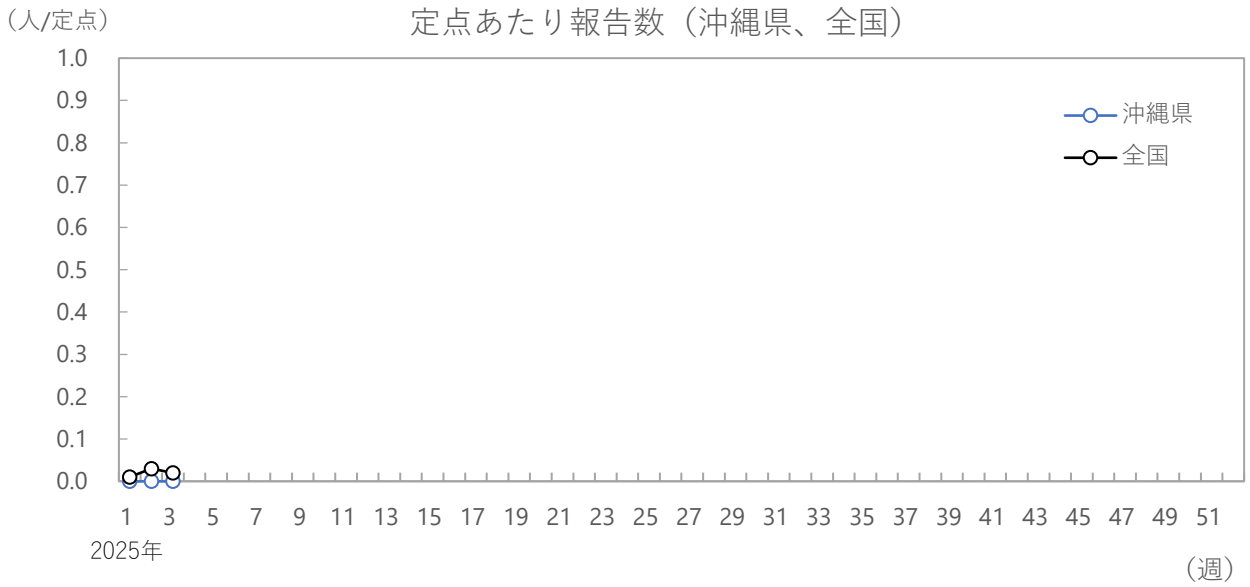
2025年第3週 (1/13~1/19)

無菌性髄膜炎



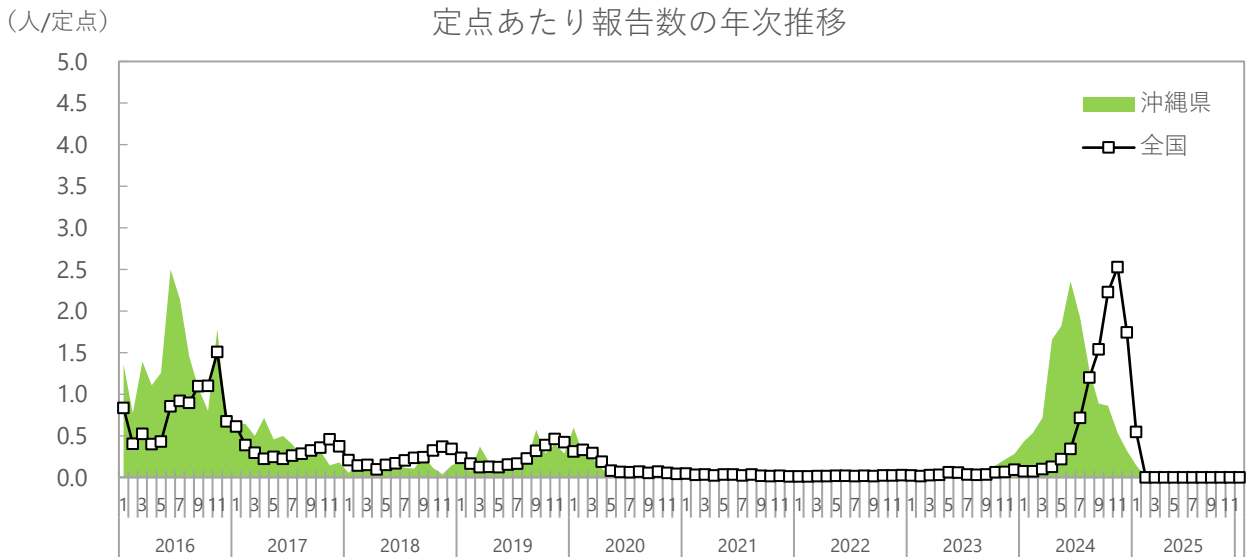
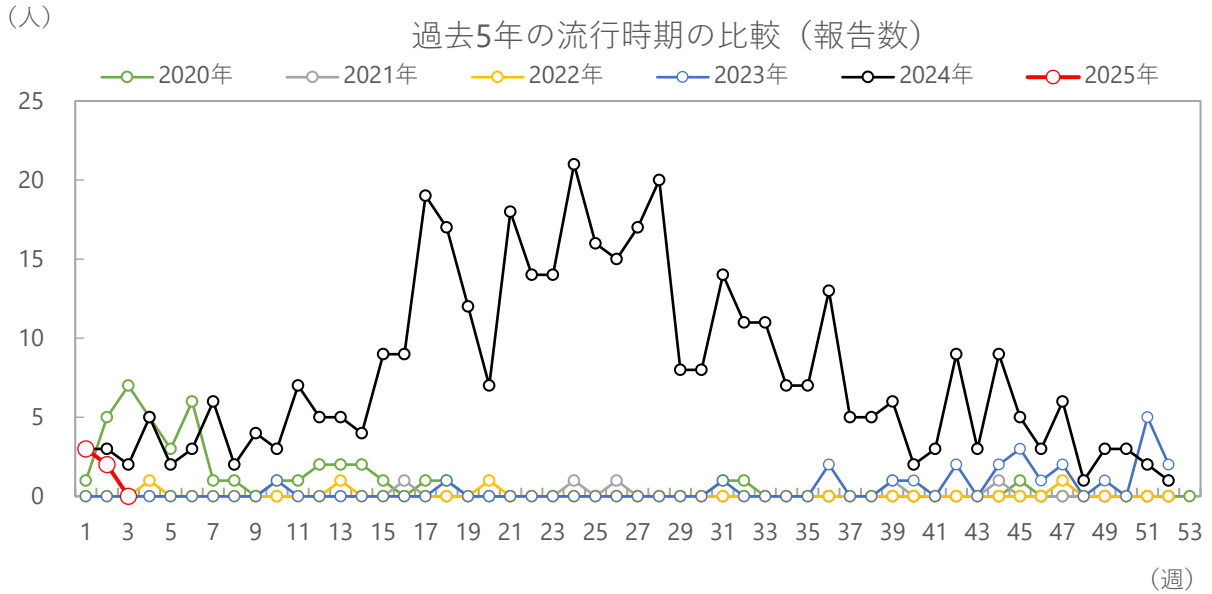
シーズン別の報告数合計

平均報告数 (2025年を除く)	2020年	2021年	2022年	2023年	2024年	2025年
25	34	16	45	18	14	0



2025年第3週 (1/13~1/19)

マイコプラズマ肺炎

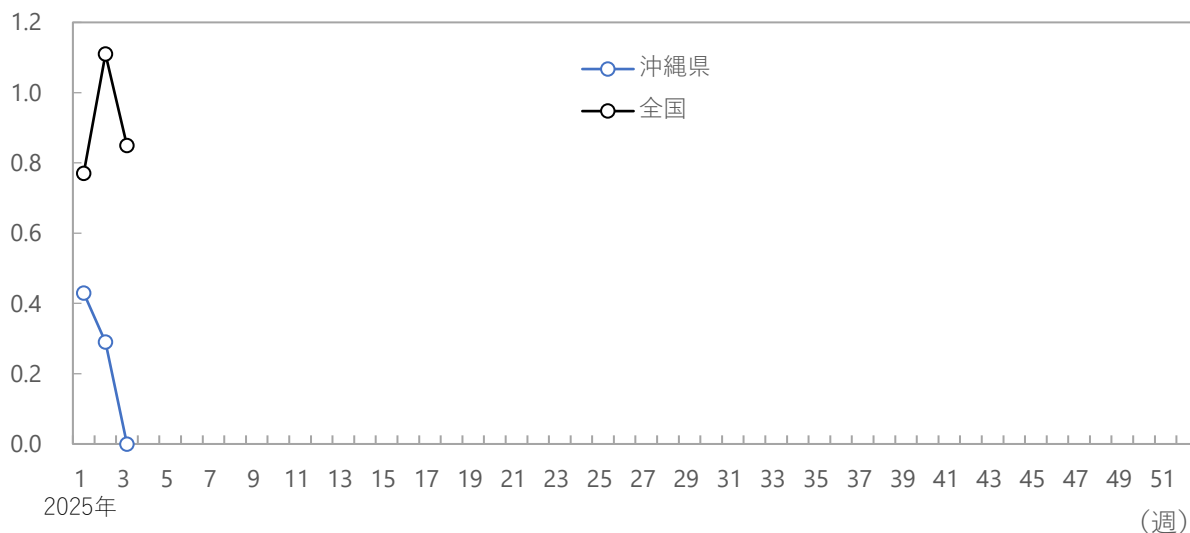


シーズン別の報告数合計

平均報告数 (2025年を除く)	2020年	2021年	2022年	2023年	2024年	2025年
97	43	5	4	25	407	5

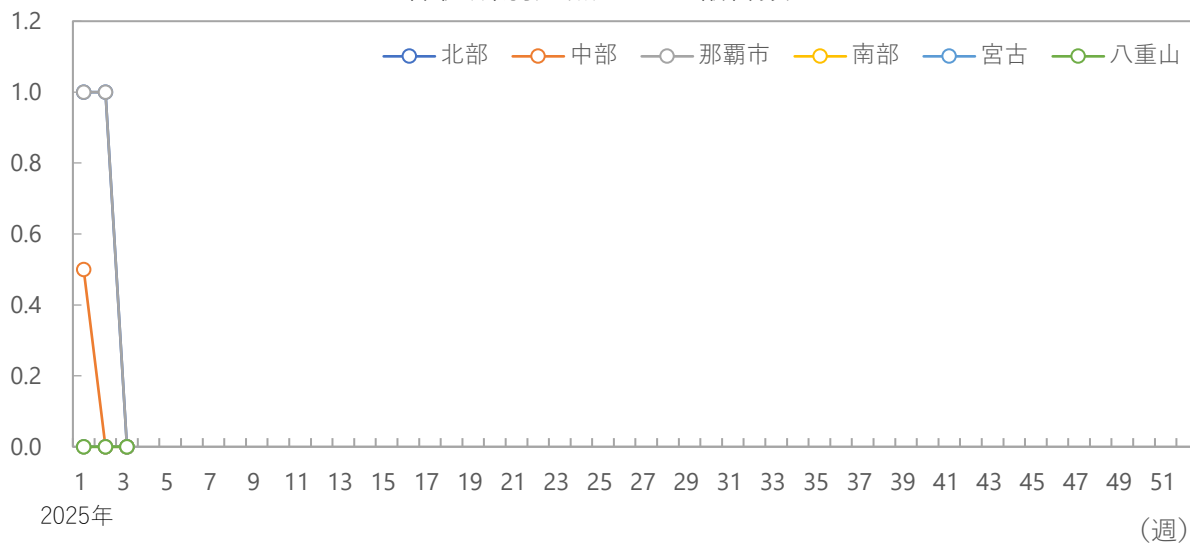
(人/定点)

定点あたり報告数（沖縄県、全国）



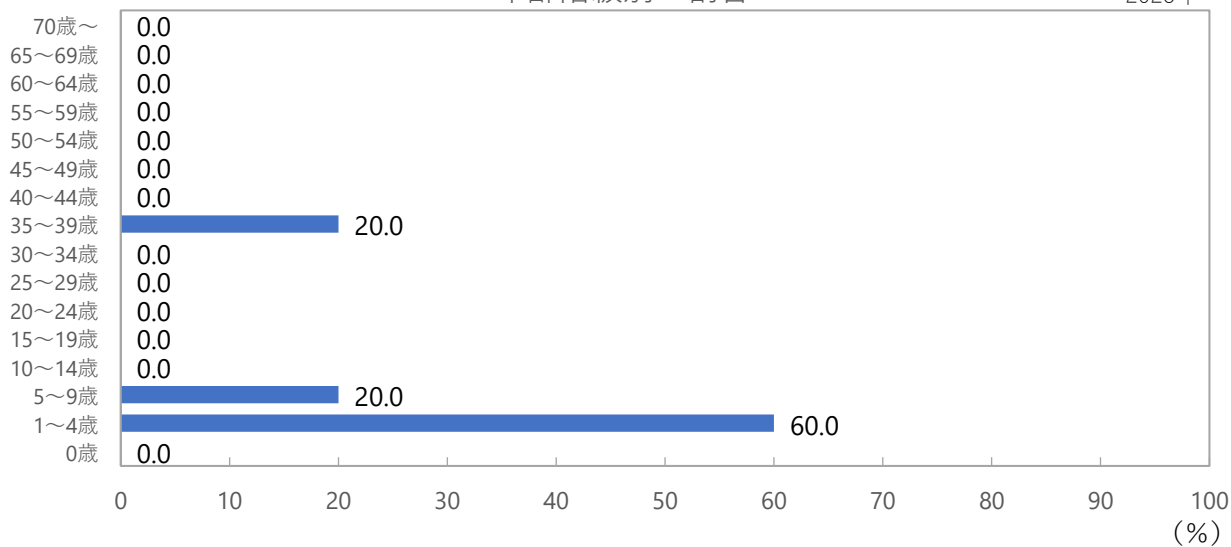
(人/定点)

保健所別定点あたり報告数



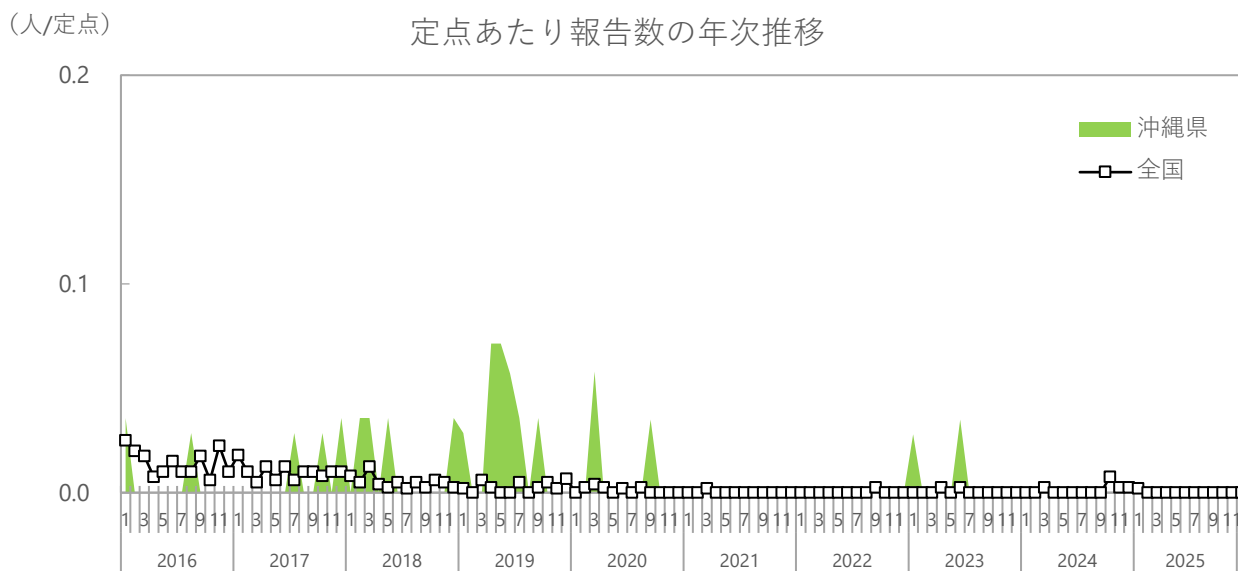
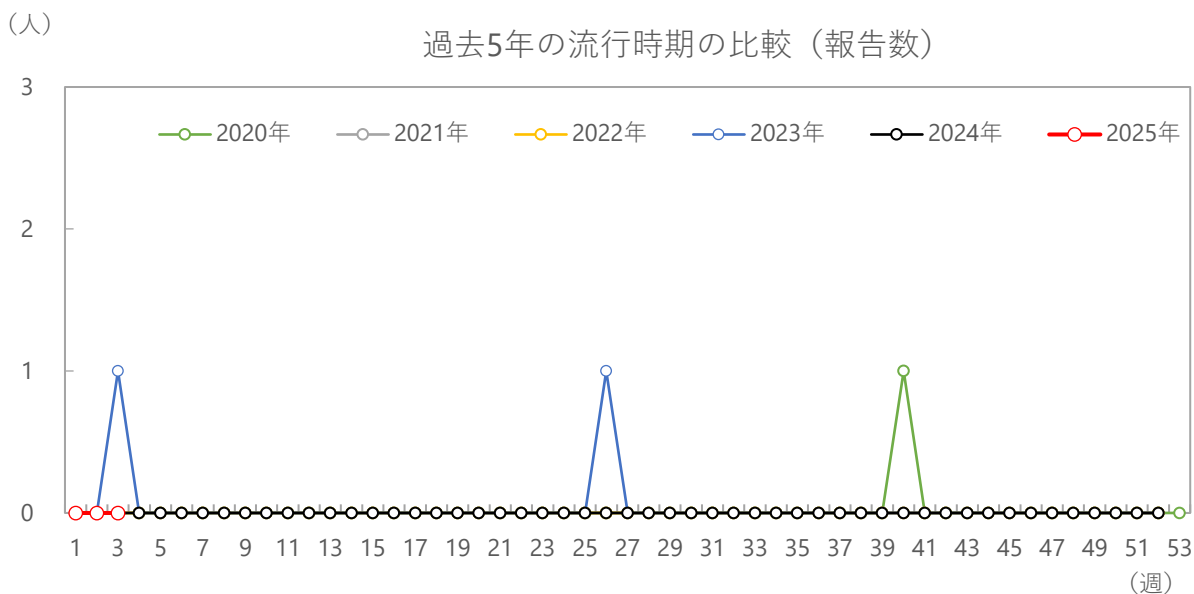
年齢階級別の割合

2025年



2025年第3週 (1/13~1/19)

クラミジア肺炎

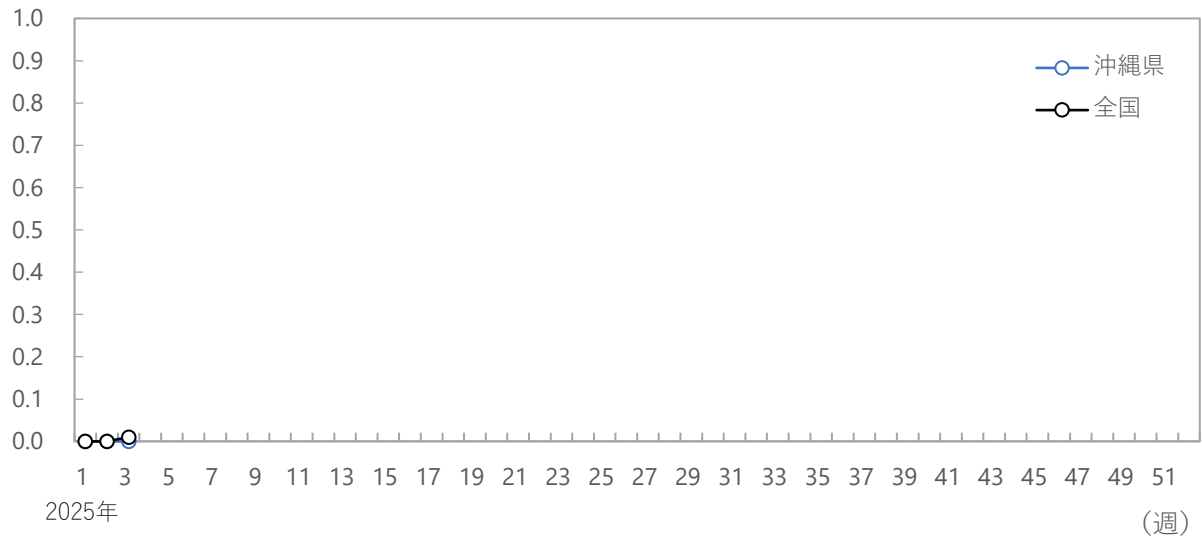


シーズン別の報告数合計

平均報告数 (2025年を除く)	2020年	2021年	2022年	2023年	2024年	2025年
1	1	0	0	2	0	0

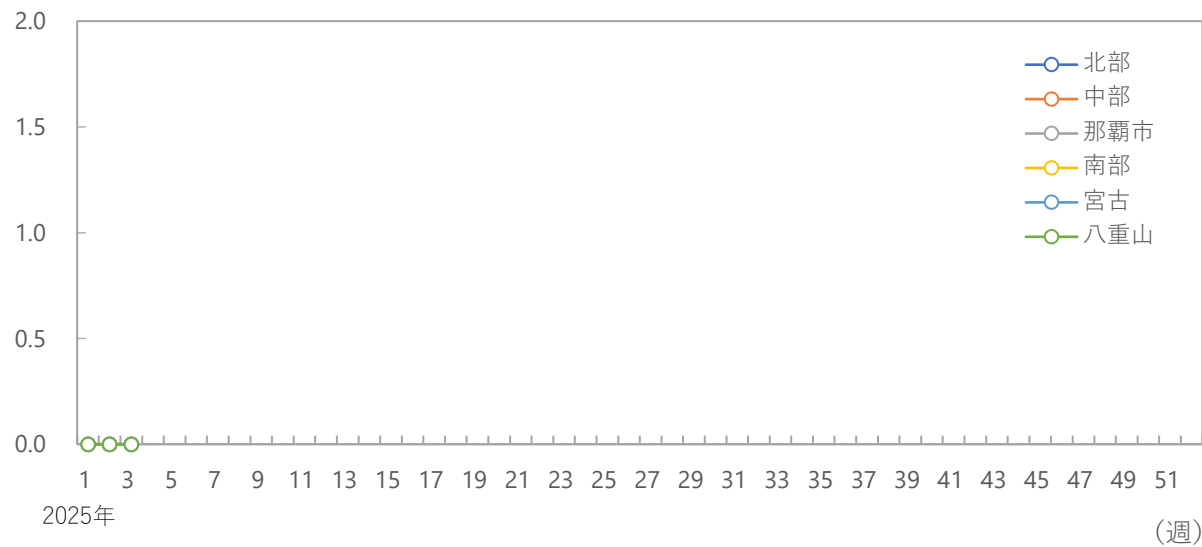
(人/定点)

定点あたり報告数（沖縄県、全国）



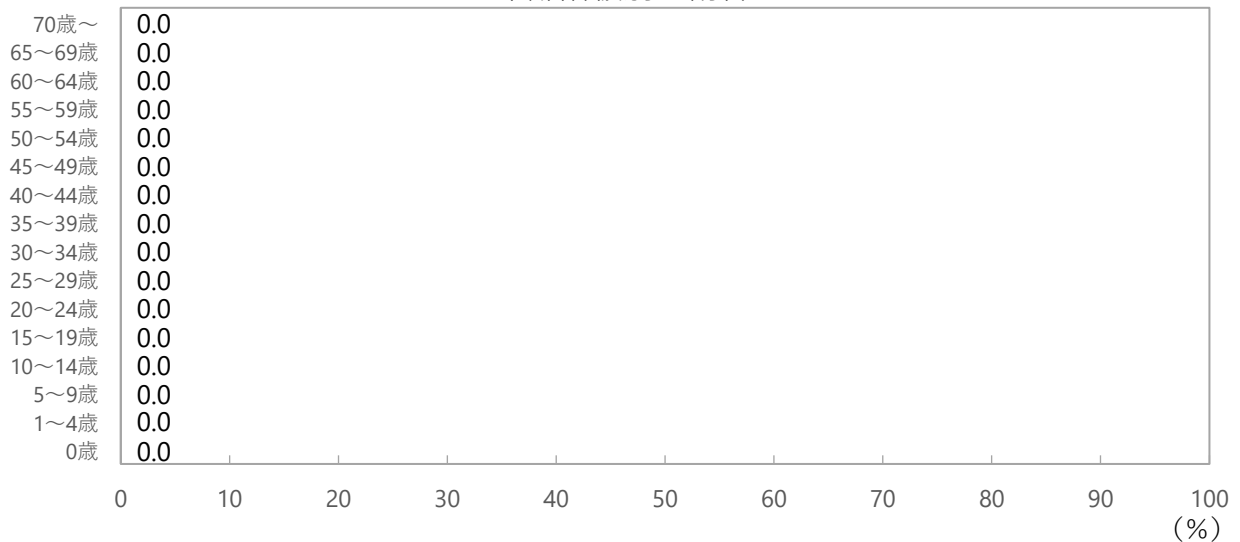
(人/定点)

保健所別定点あたり報告数



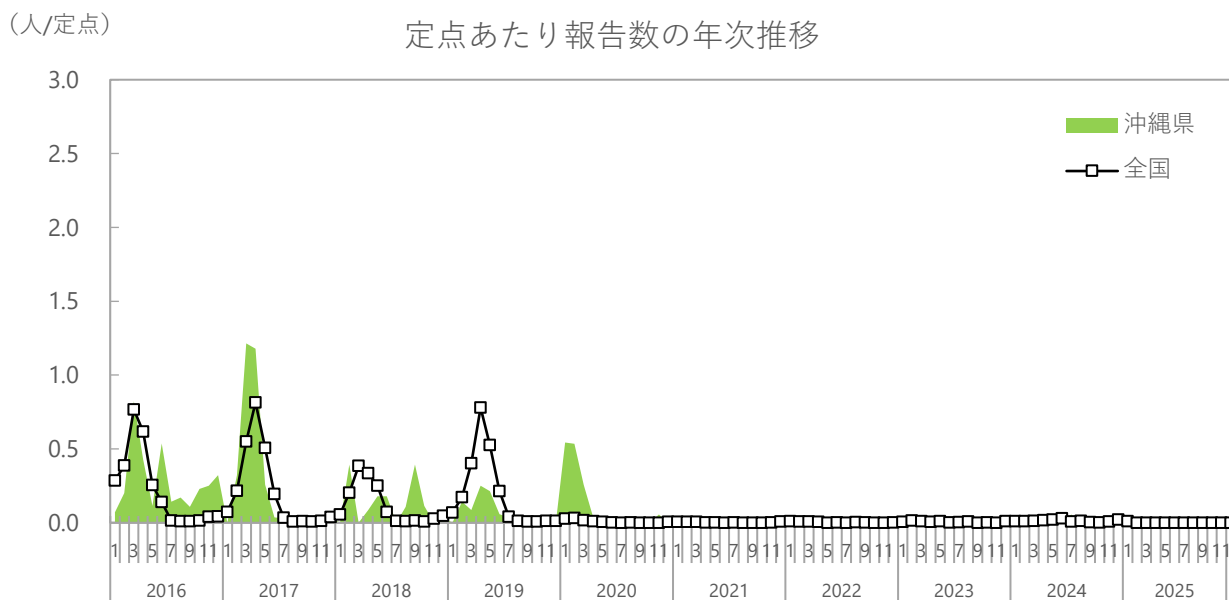
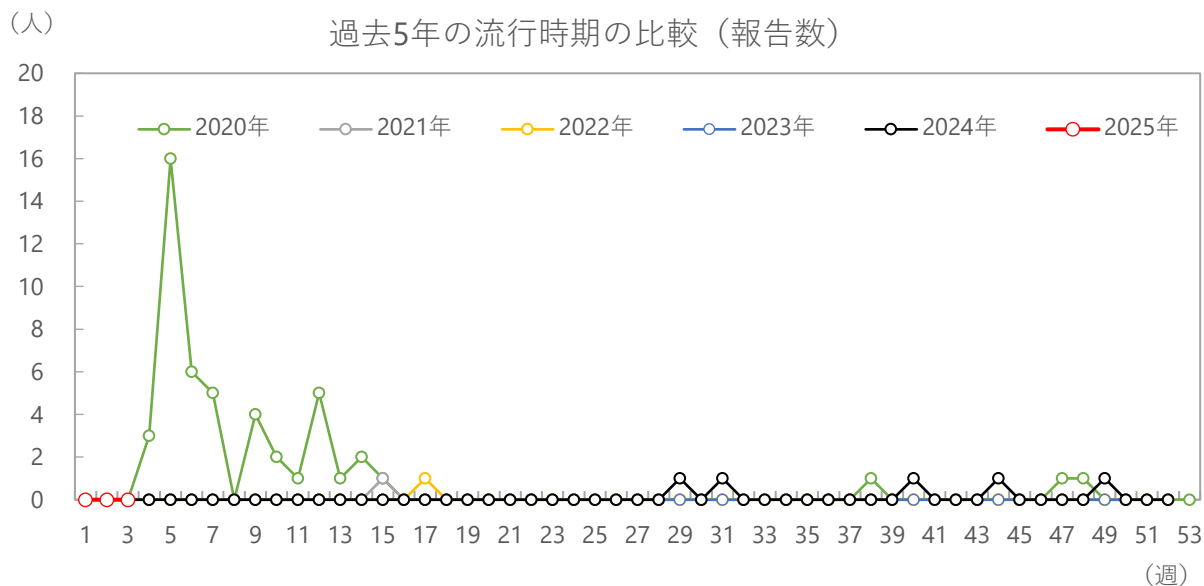
年齢階級別の割合

2025年



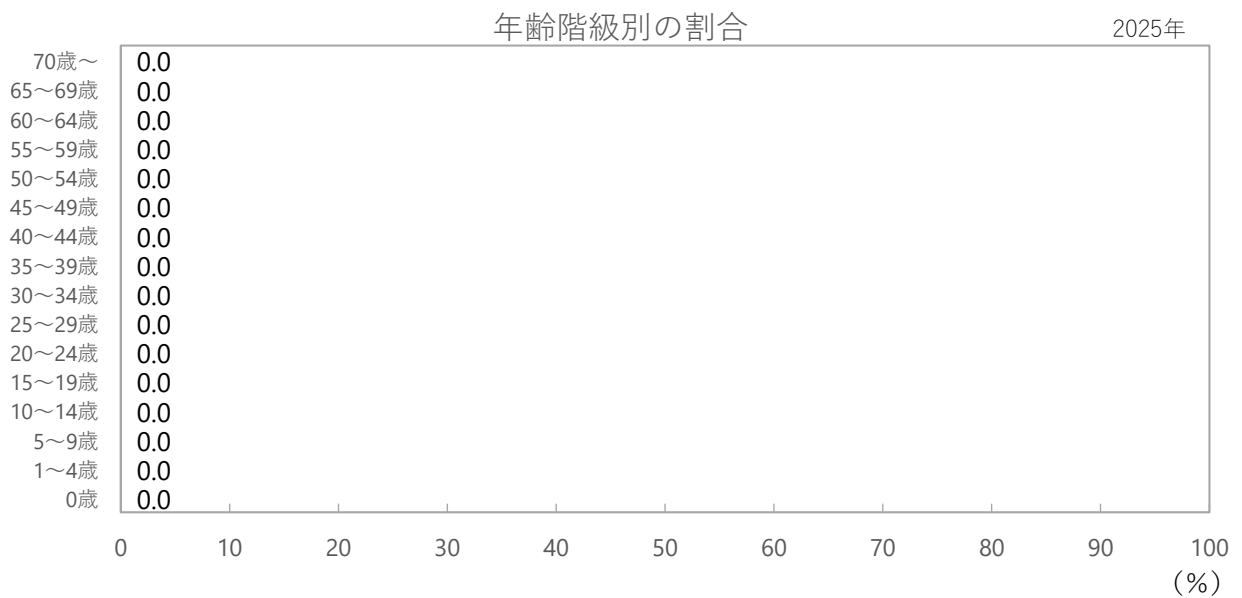
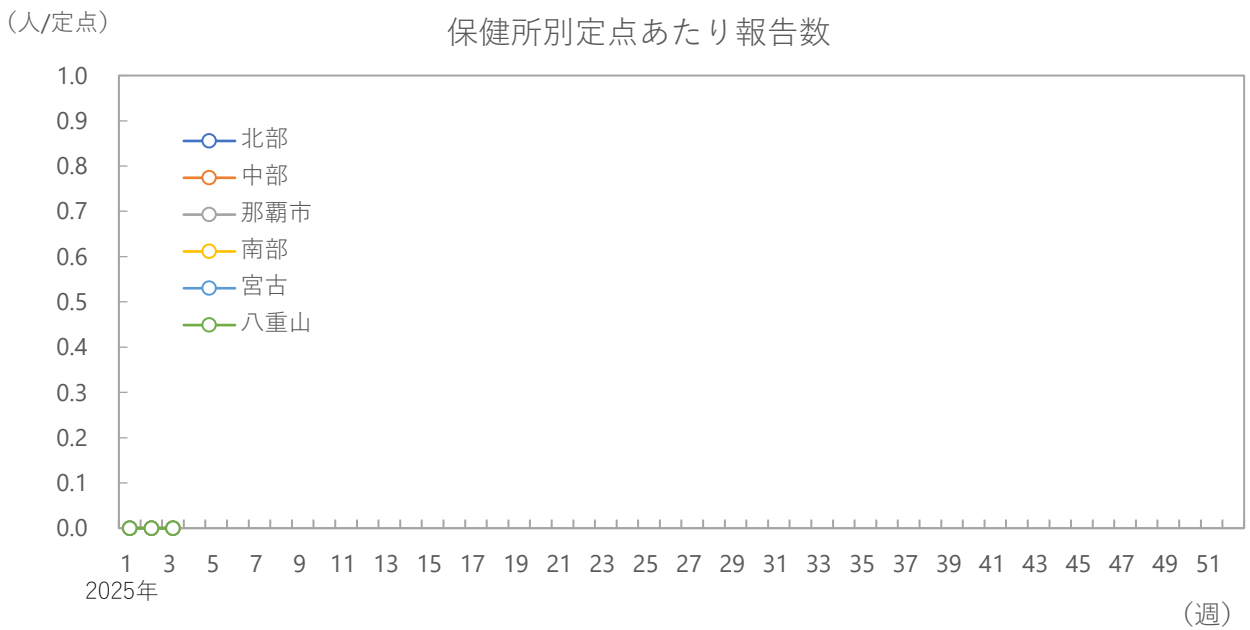
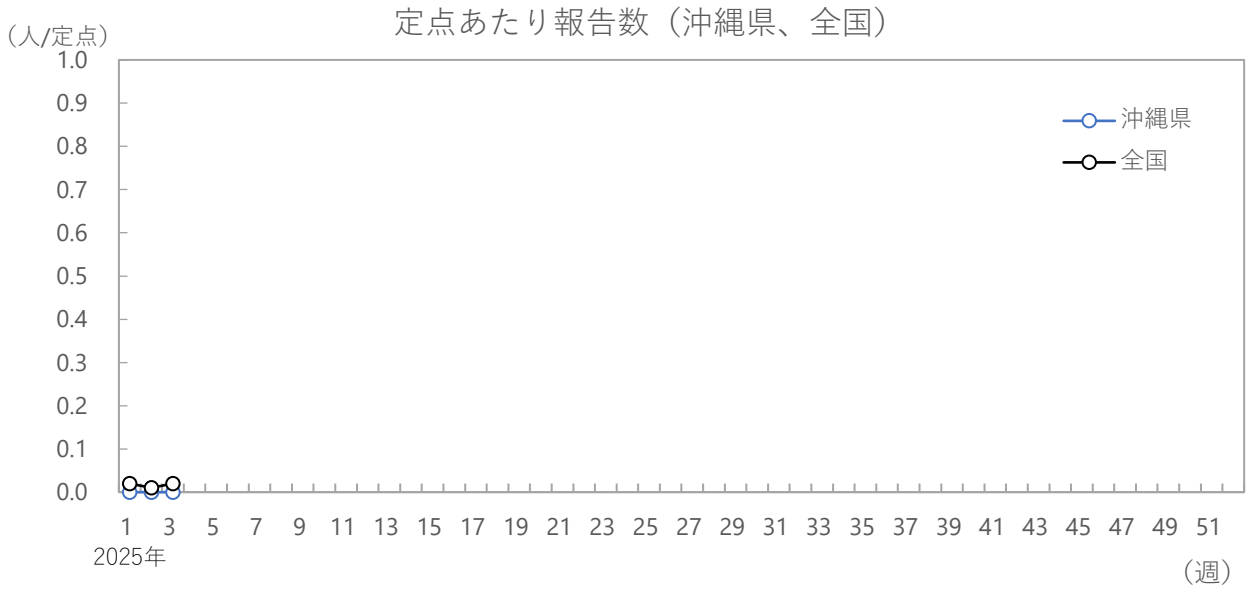
2025年第3週 (1/13~1/19)

感染性胃腸炎（ロタウイルス）



シーズン別の報告数合計

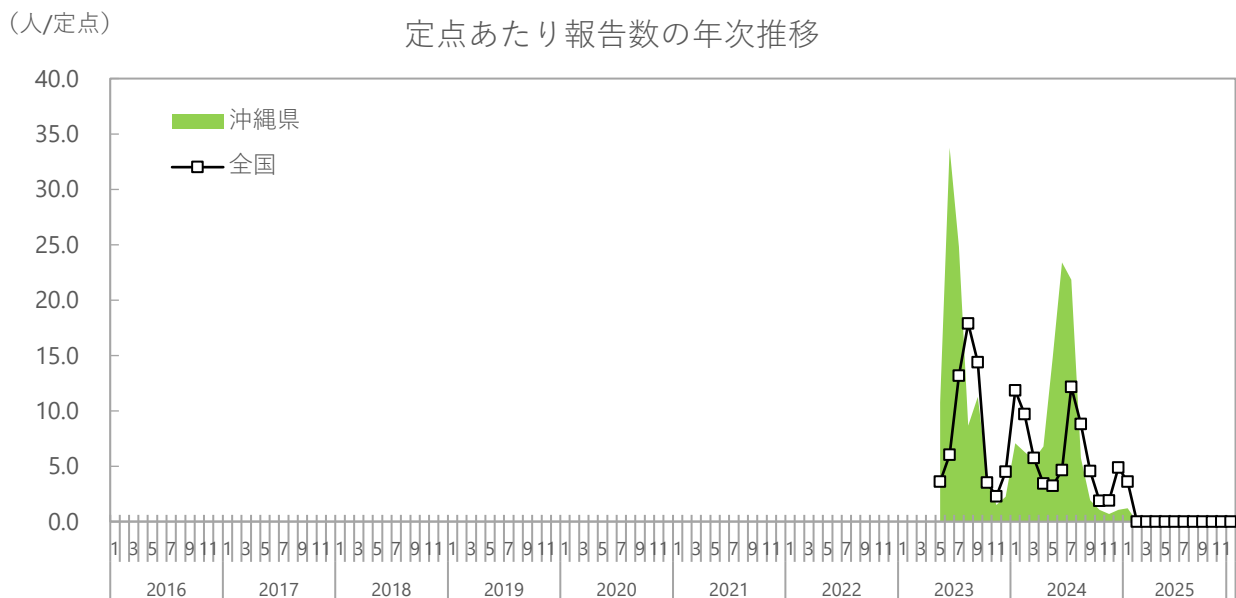
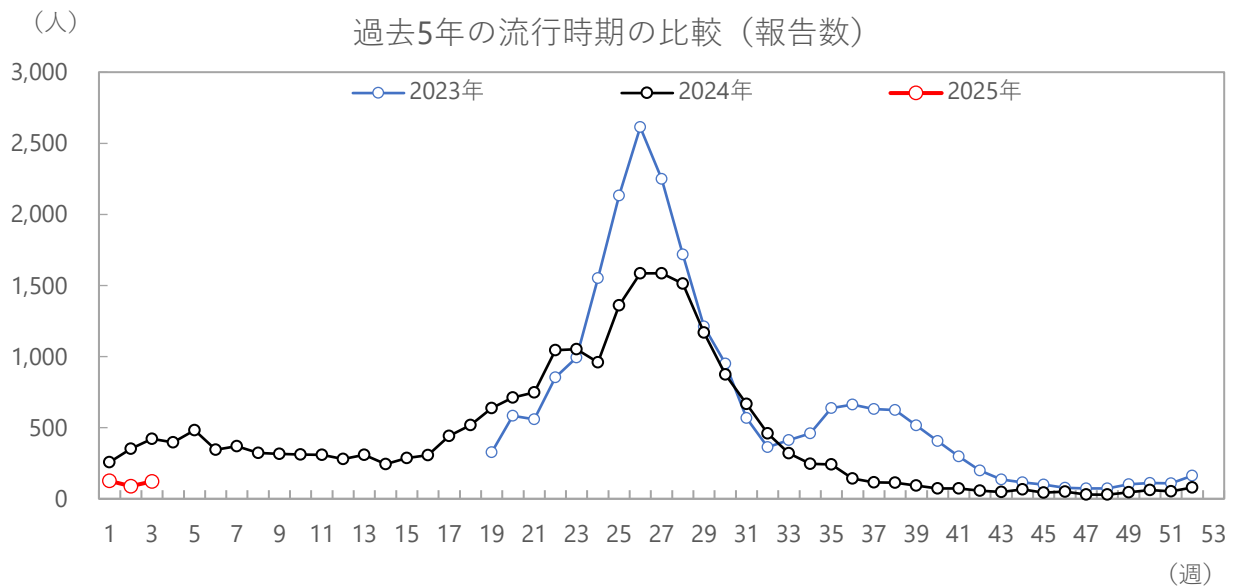
平均報告数 (2025年を除く)	2020年	2021年	2022年	2023年	2024年	2025年
11	49	1	1	0	5	0



2025年第3週 (1/13~1/19)

※定点による報告は2023年第19週より

COVID-19※



シーズン別の報告数合計

2023年	2024年	2025年
22,585	22,620	337

