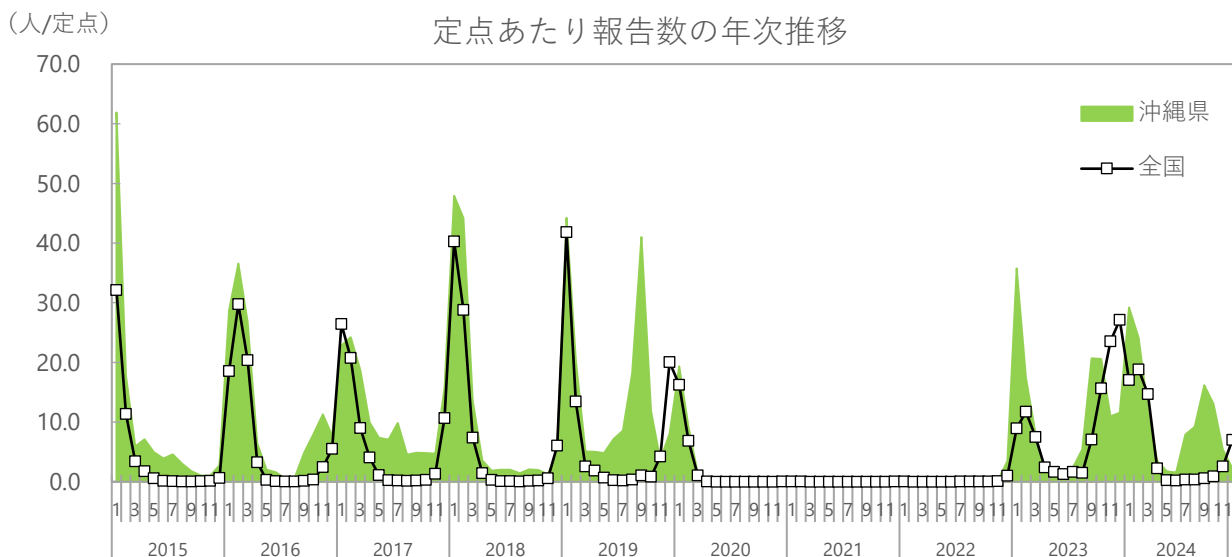
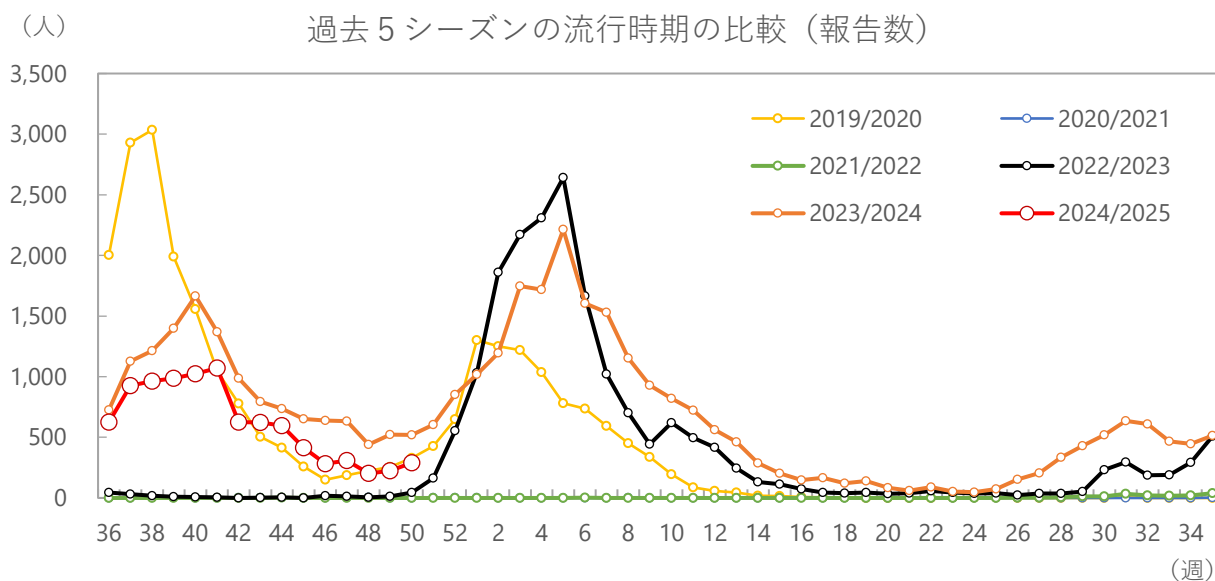


インフルエンザ

※2020年は53週あるため、52週と53週の平均値を第52週の値としています。

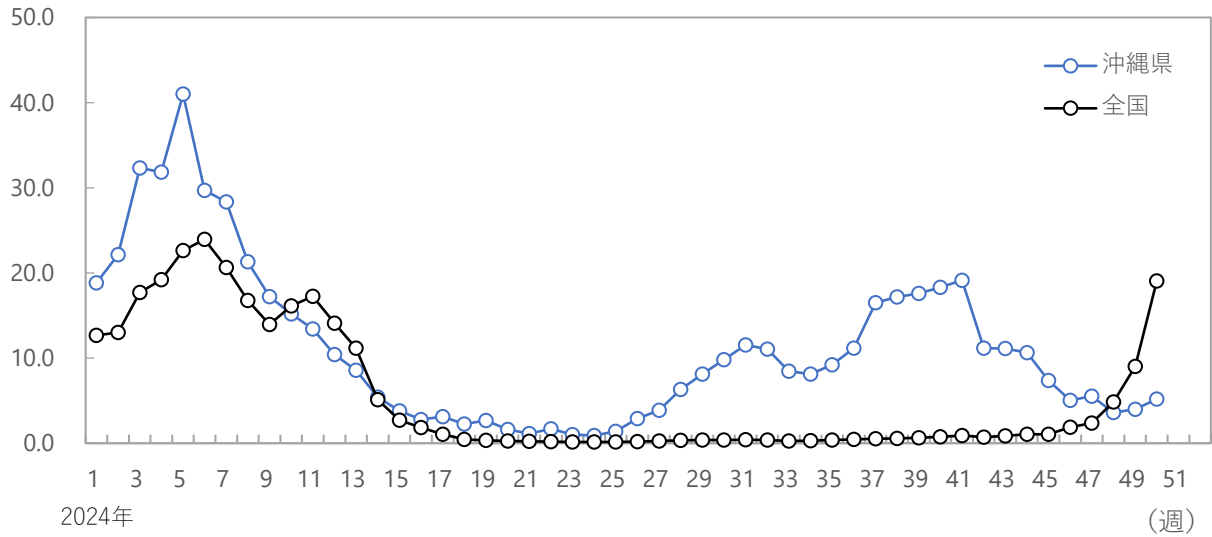


シーズン (9月～翌年8月) 別の報告数合計

平均報告数 (2024/25を除く)	2019/20	2020/21	2021/22	2022/23	2023/24	2024/25
16,118	24,902	44	184	19,108	36,351	9,158

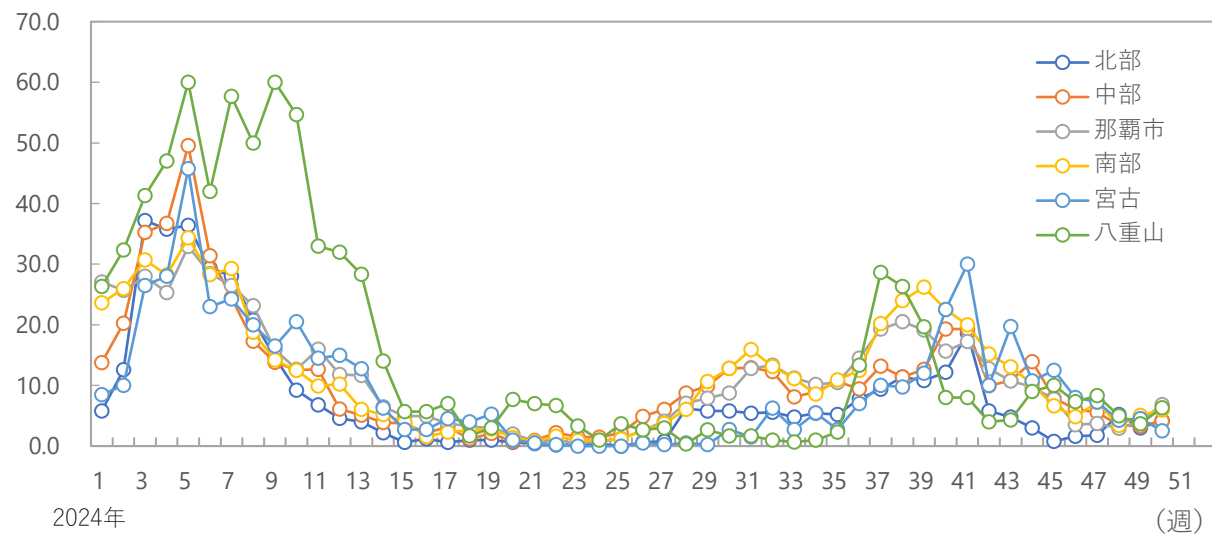
(人/定点)

定点あたり報告数（沖縄県、全国）



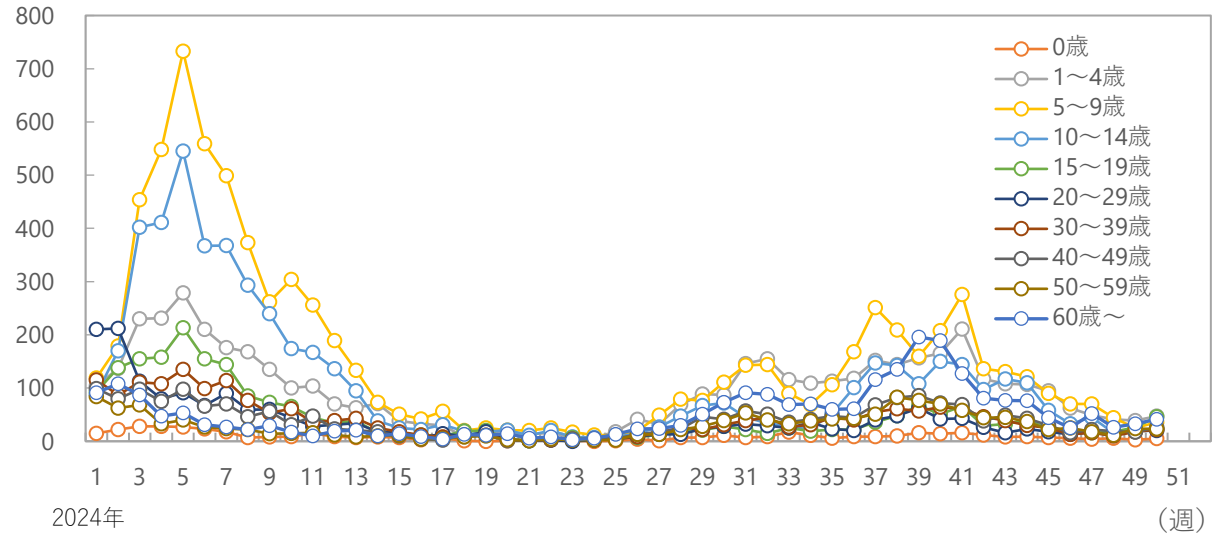
(人/定点)

保健所別定点あたり報告数



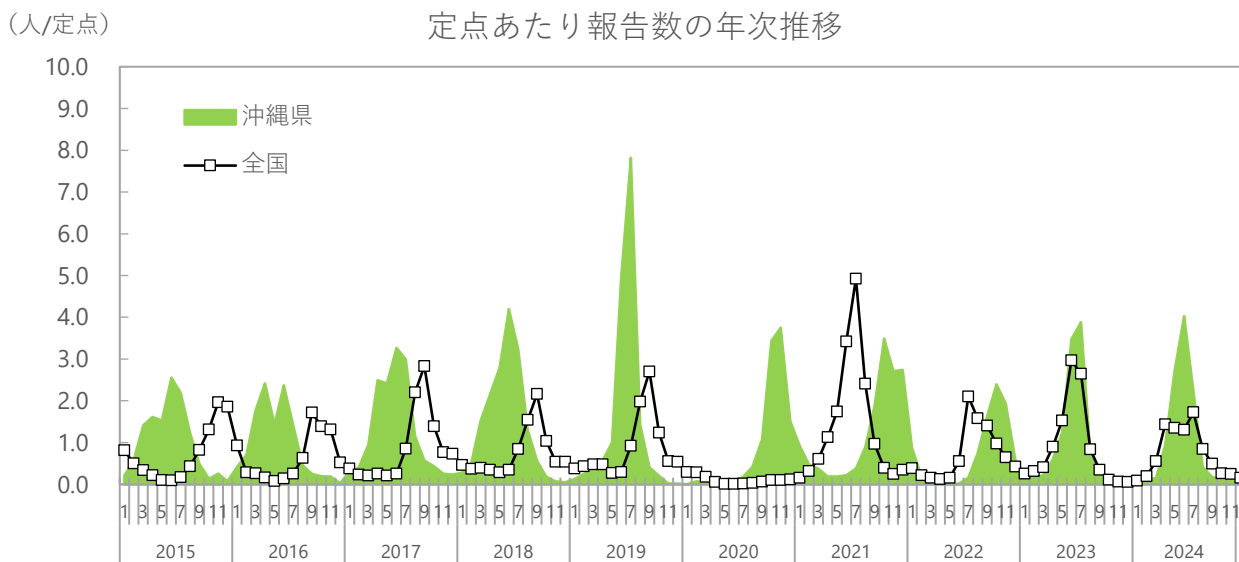
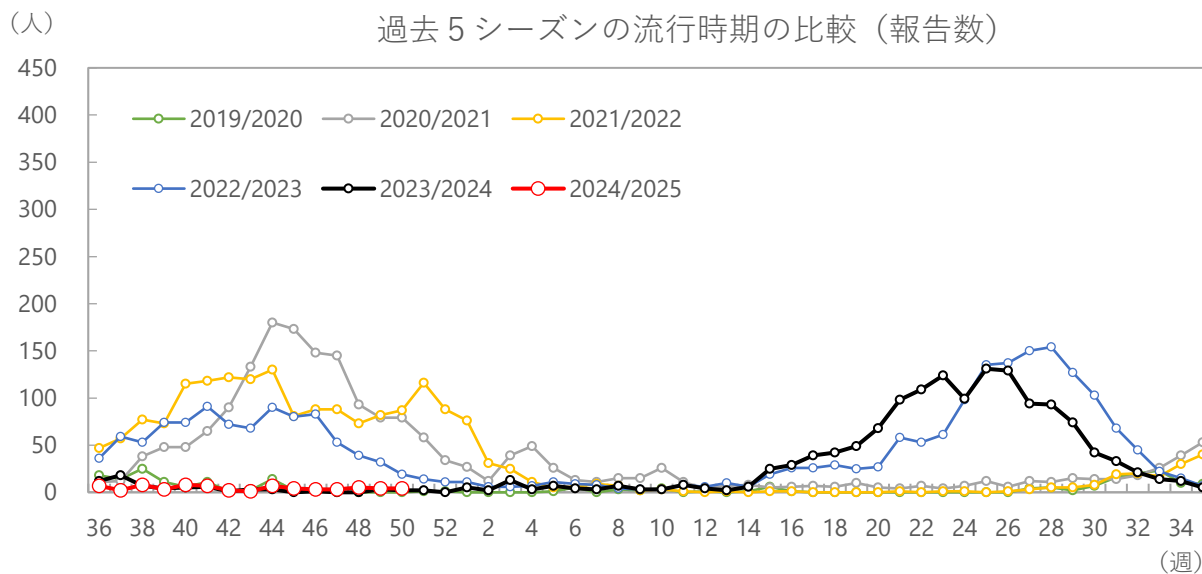
(人)

年齢階級別報告数



# 2024年第50週 (12/9～12/15)

## R S ウイルス

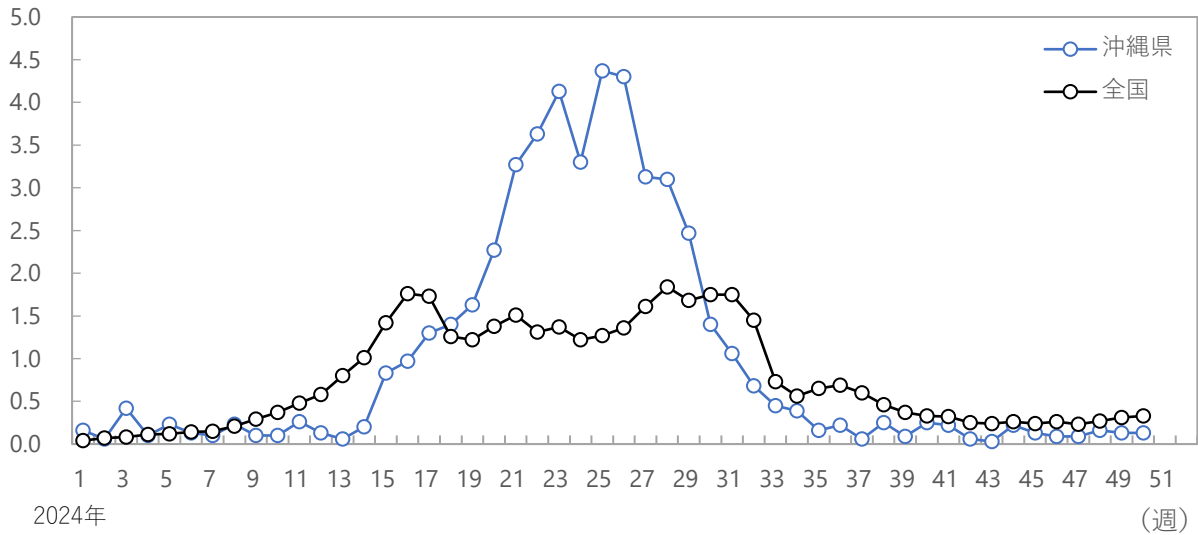


シーズン (9月～翌年8月) 別の報告数合計

平均報告数 (2024/25を除く)	2019/20	2020/21	2021/22	2022/23	2023/24	2024/25
1,606	227	2,012	1,892	2,431	1,467	68

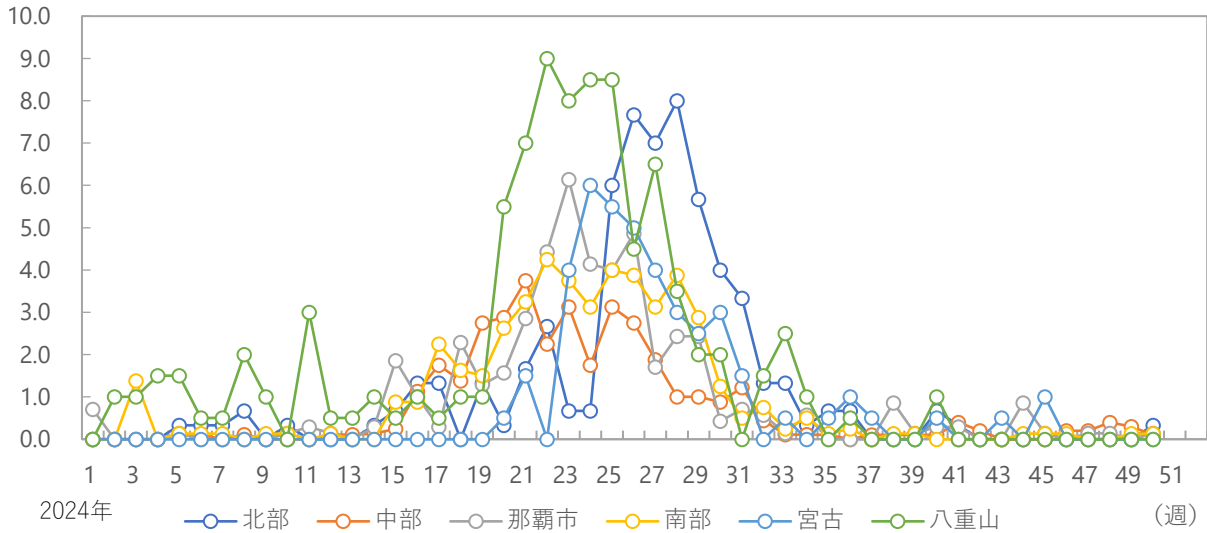
(人/定点)

定点あたり報告数（沖縄県、全国）



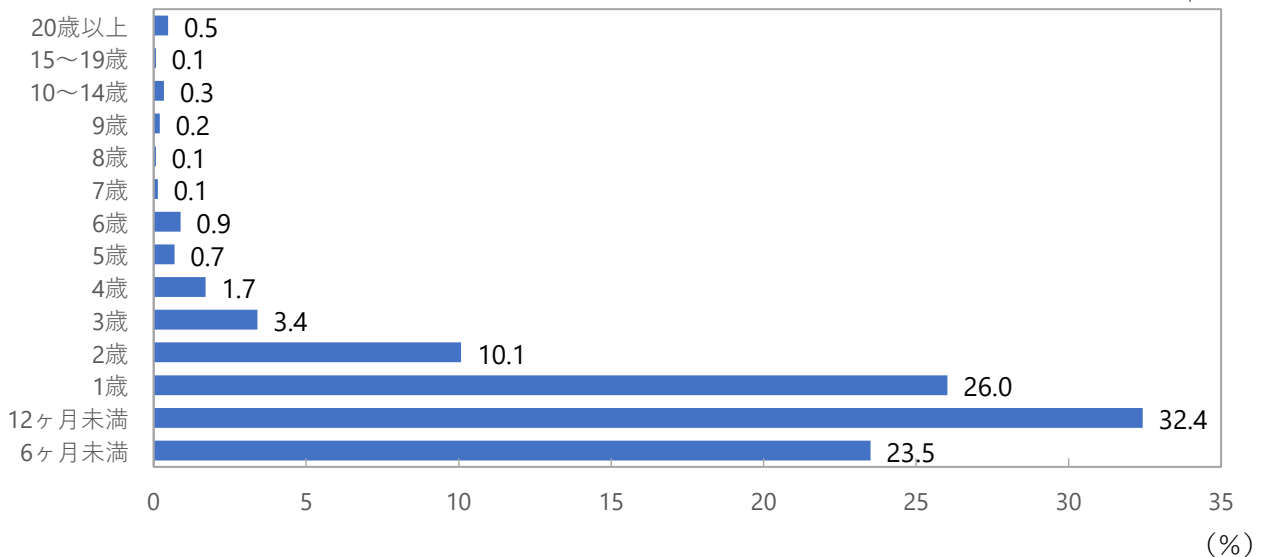
(人/定点)

保健所別定点あたり報告数



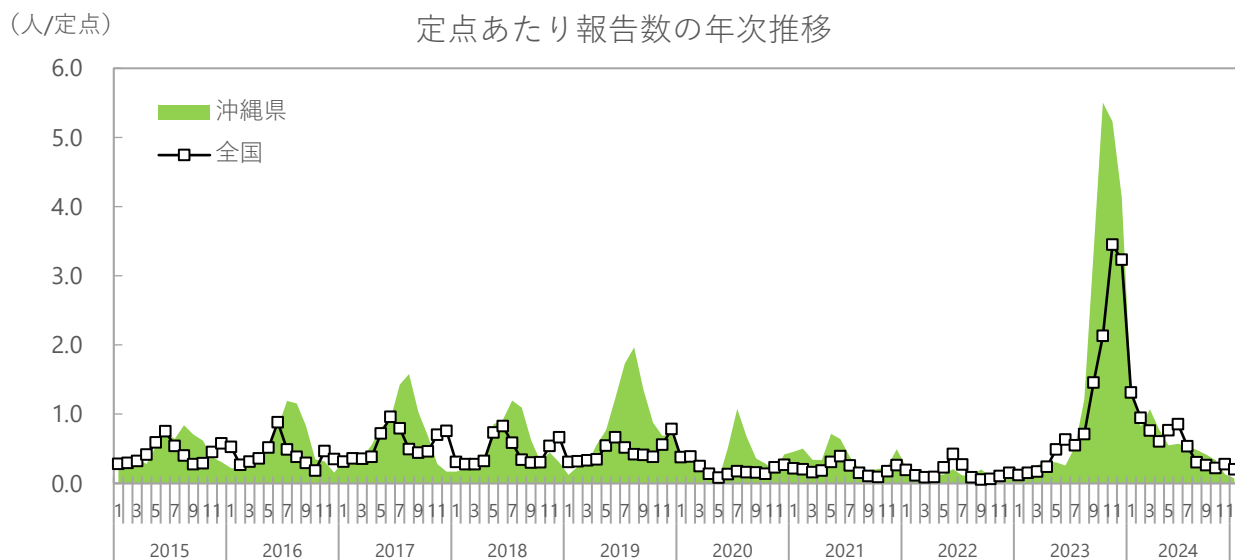
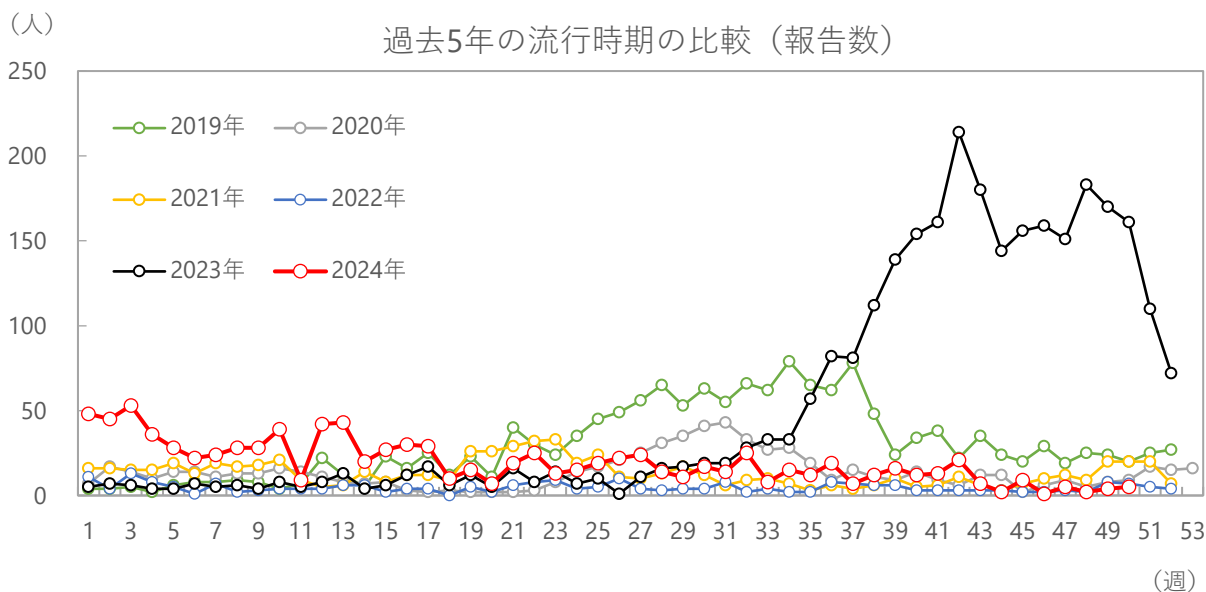
年齢階級別の割合

2024年



# 2024年第50週 (12/9~12/15)

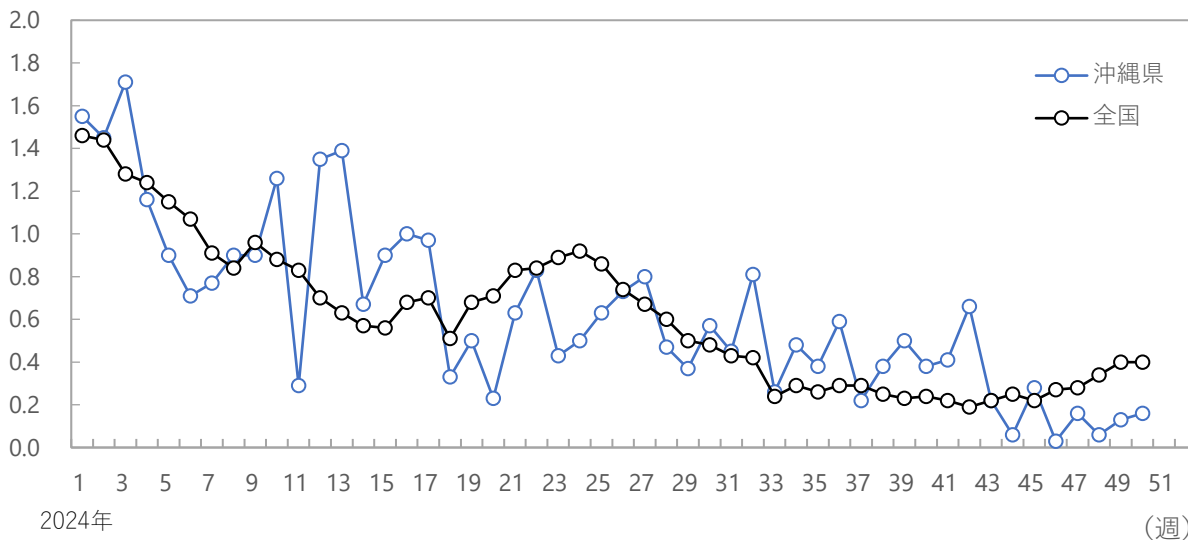
## 咽頭結膜熱



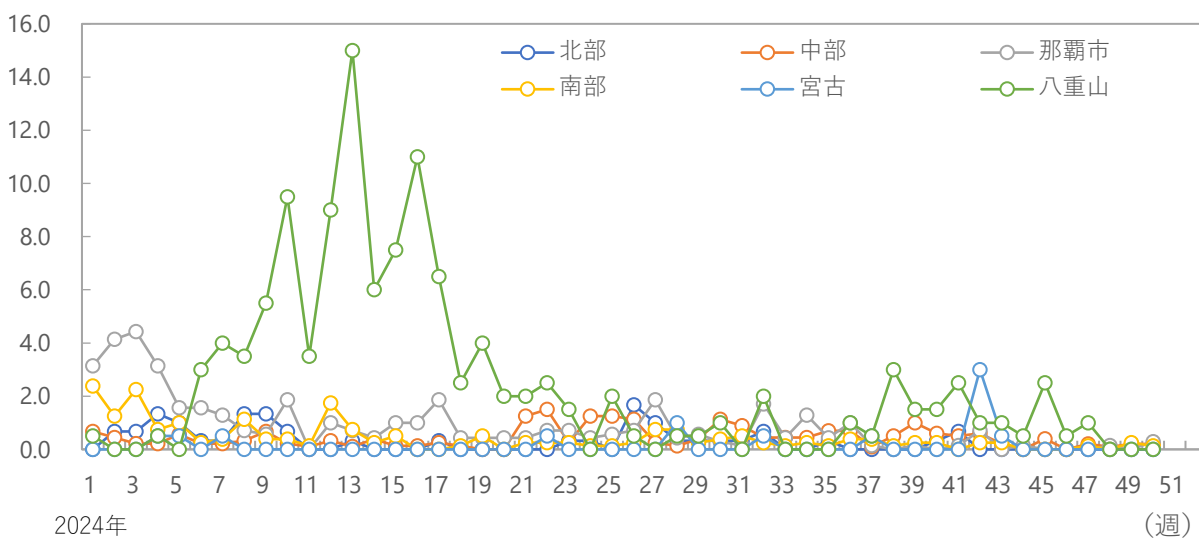
シーズン別の報告数合計

平均報告数 (2024年を除く)	2019年	2020年	2021年	2022年	2023年	2024年
1,215	1555	720	693	245	2862	971

(人/定点) 定点あたり報告数（沖縄県、全国）

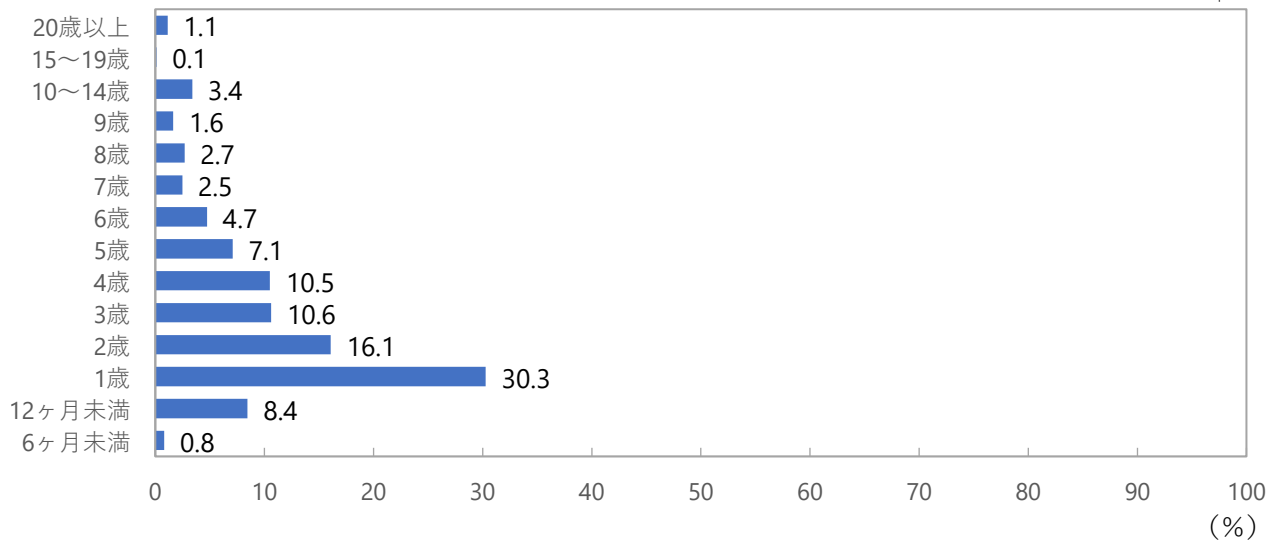


(人/定点) 保健所別定点あたり報告数



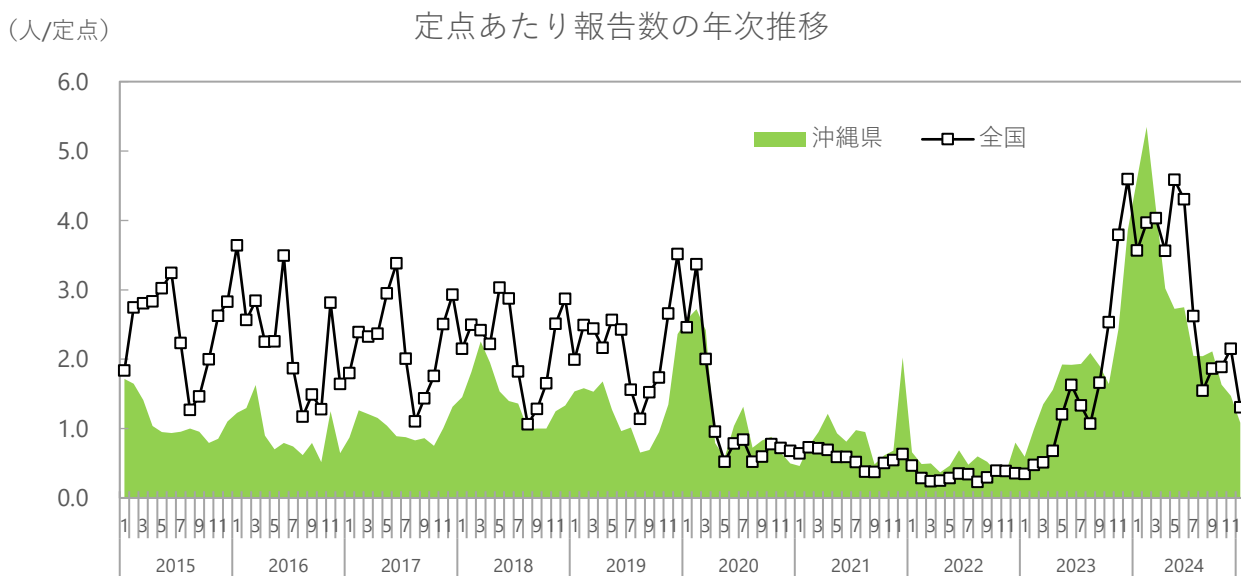
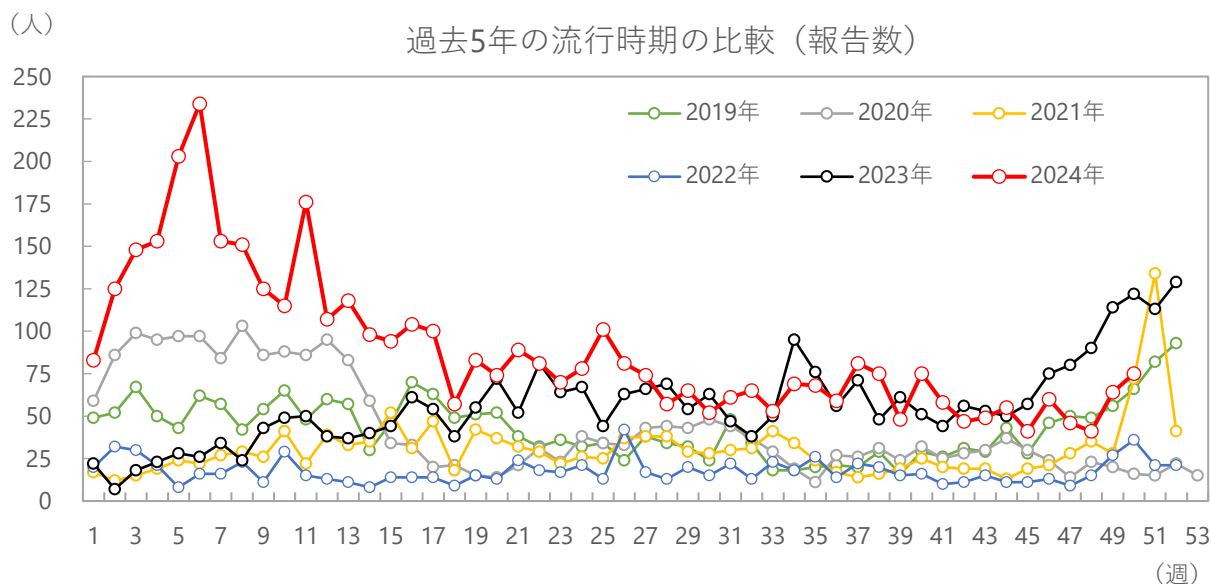
年齢階級別の割合

2024年



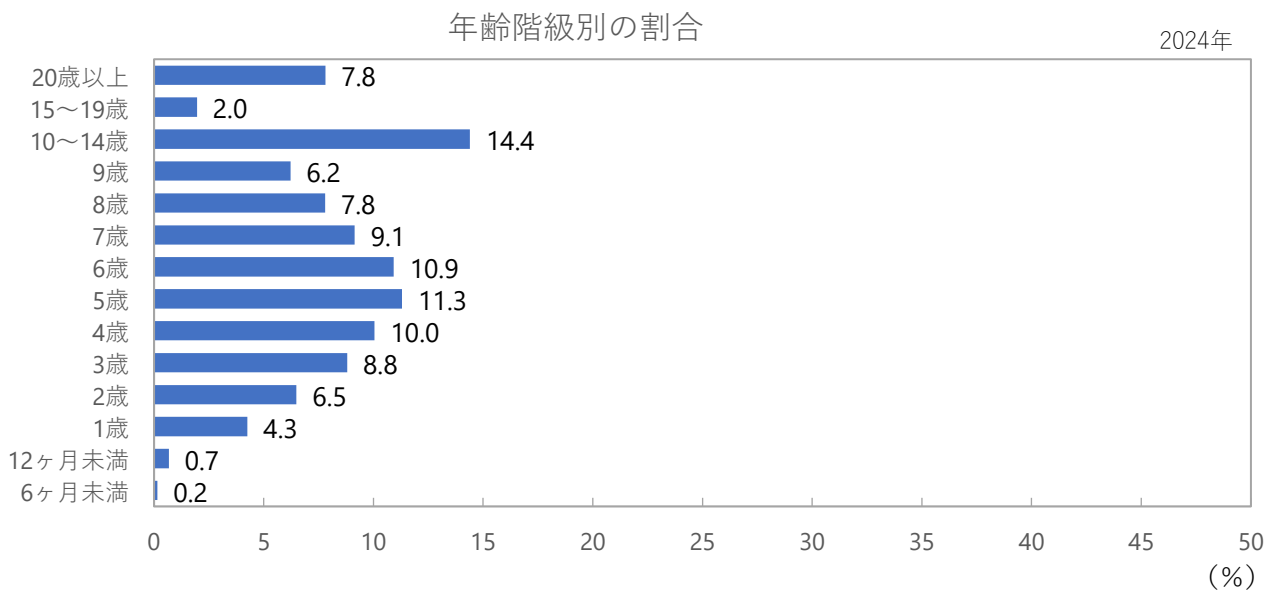
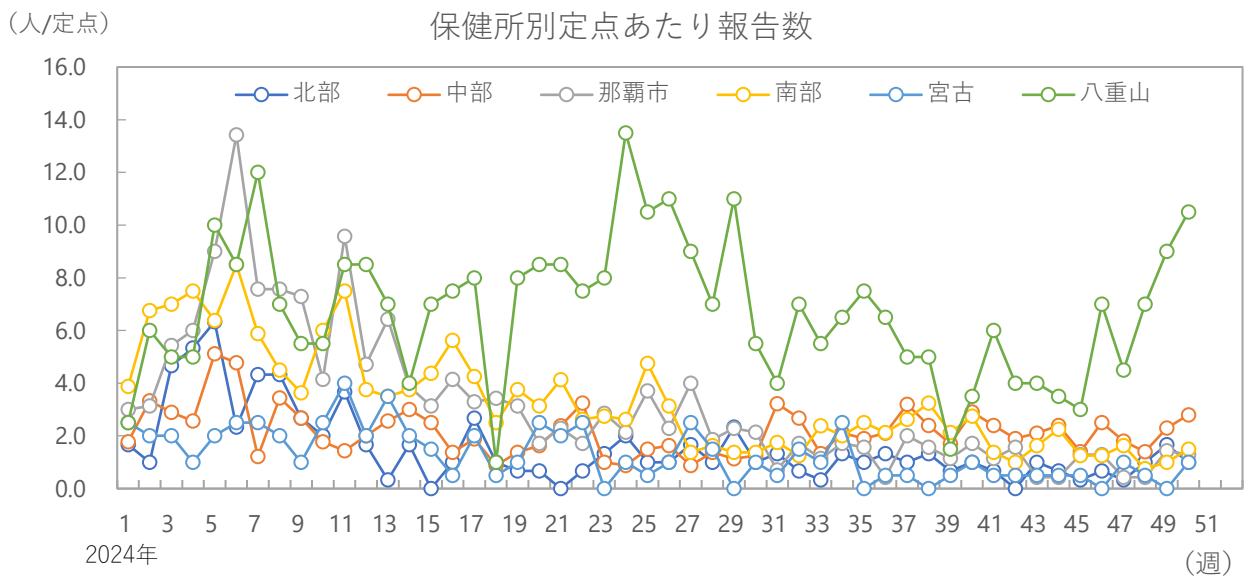
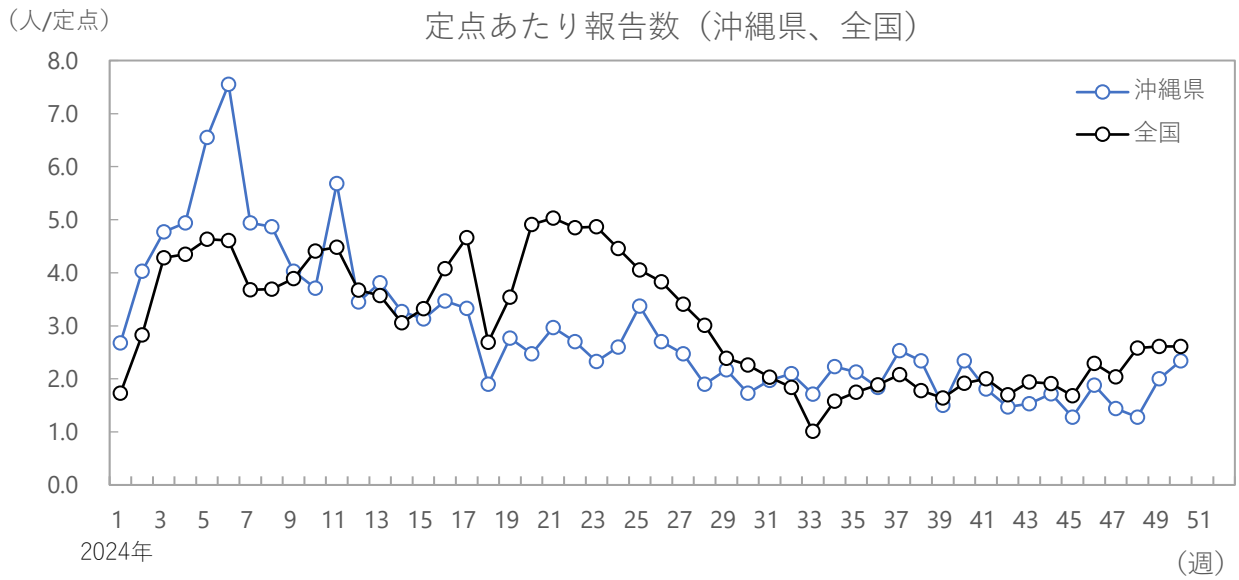
# 2024年第50週 (12/9～12/15)

## A群溶血性レンサ球菌咽頭炎



シーズン別の報告数合計

平均報告数 (2024年を除く)	2019年	2020年	2021年	2022年	2023年	2024年
1,762	2243	2291	1592	921	2962	4,439

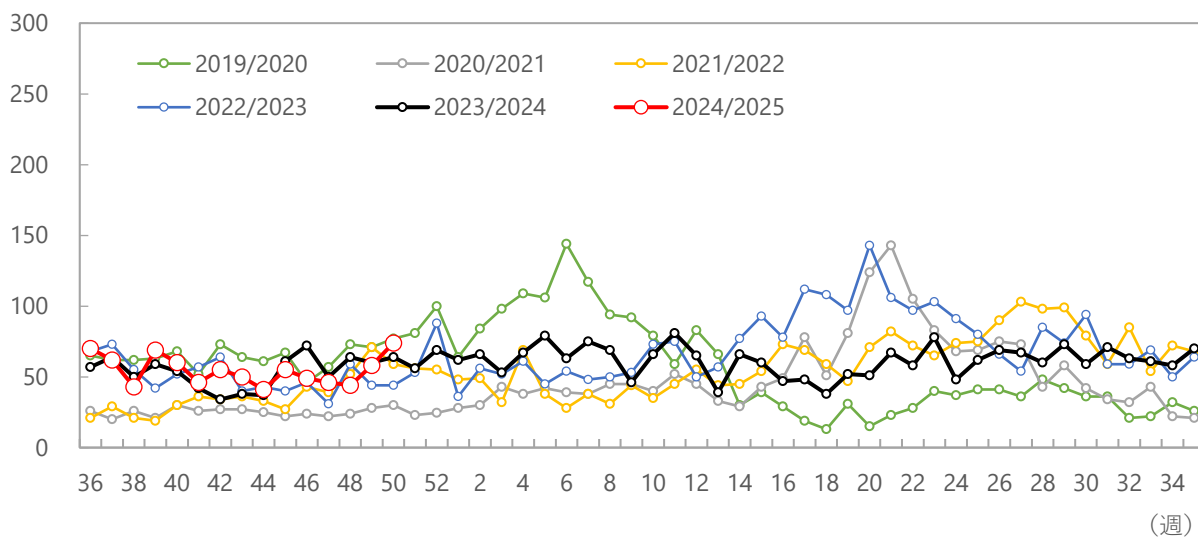




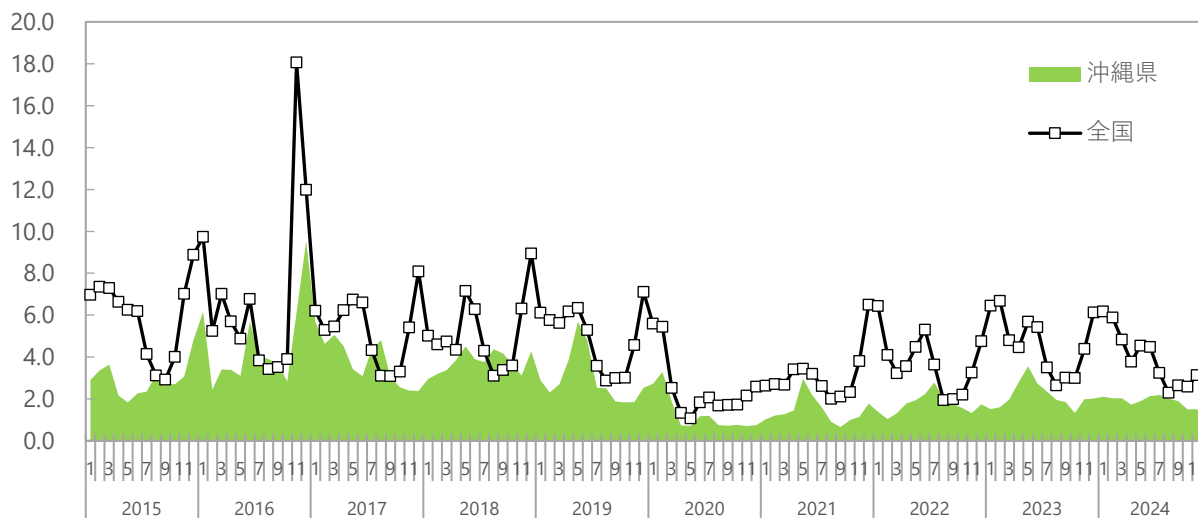
# 2024年第50週 (12/9～12/15)

## 感染性胃腸炎

(人) 過去5シーズンの流行時期の比較 (報告数)



(人/定点) 定点あたり報告数の年次推移

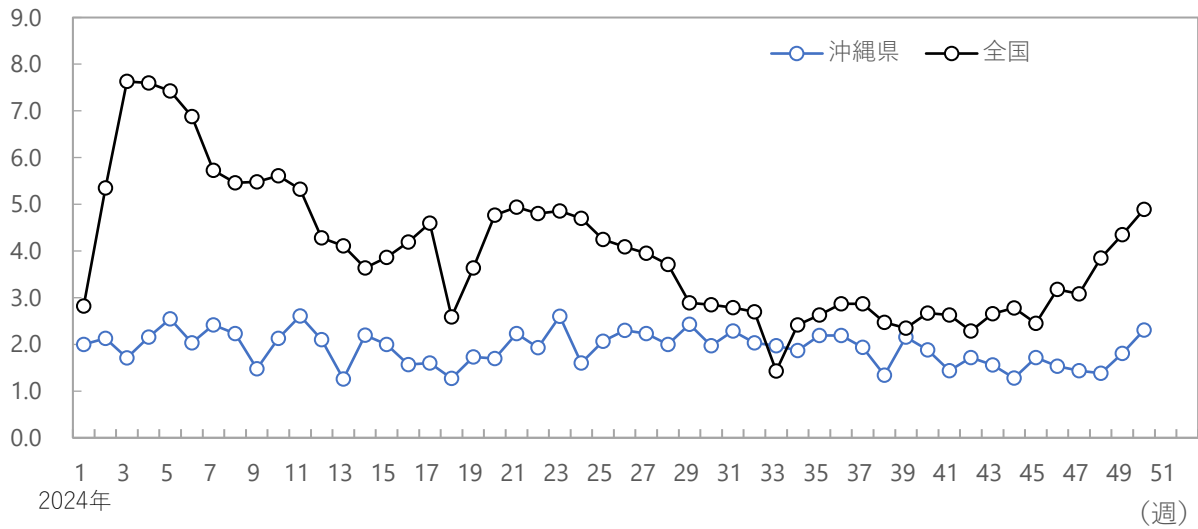


シーズン (9月～翌年8月) 別の報告数合計

平均報告数 (2024/25を除く)	2019/20	2020/21	2021/22	2022/23	2023/24	2024/25
2,944	3,022	2,334	2,810	3,468	3,088	822

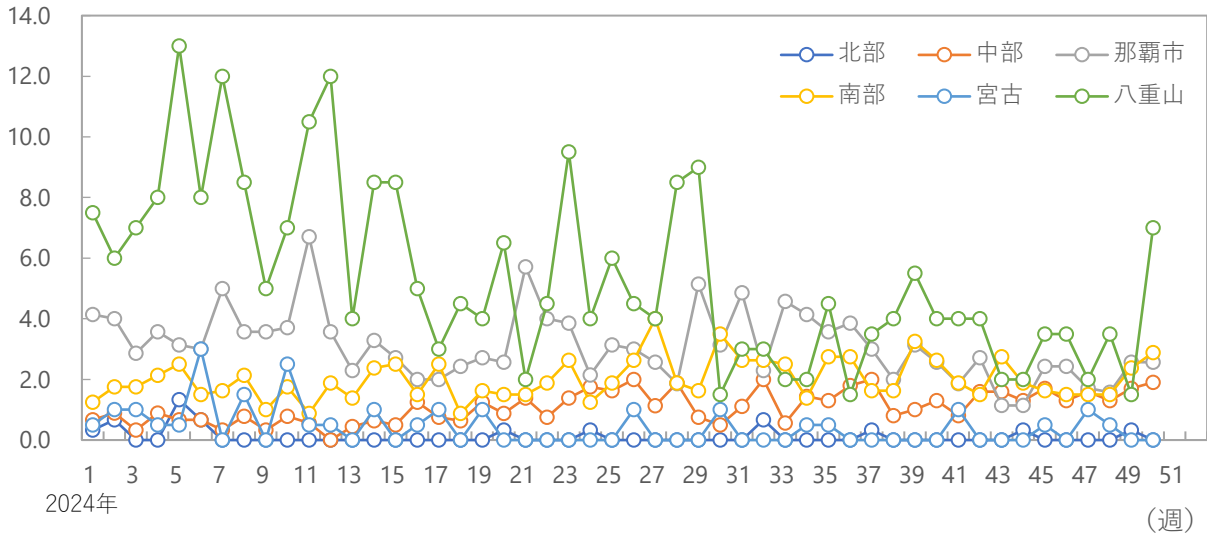
(人/定点)

定点あたり報告数（沖縄県、全国）



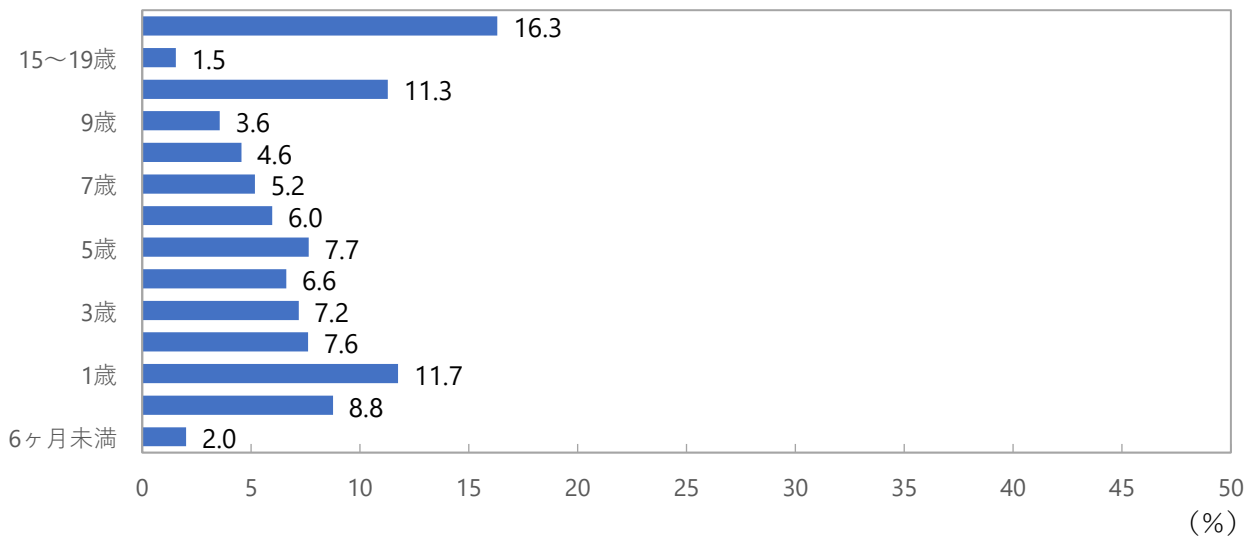
(人/定点)

保健所別定点あたり報告数



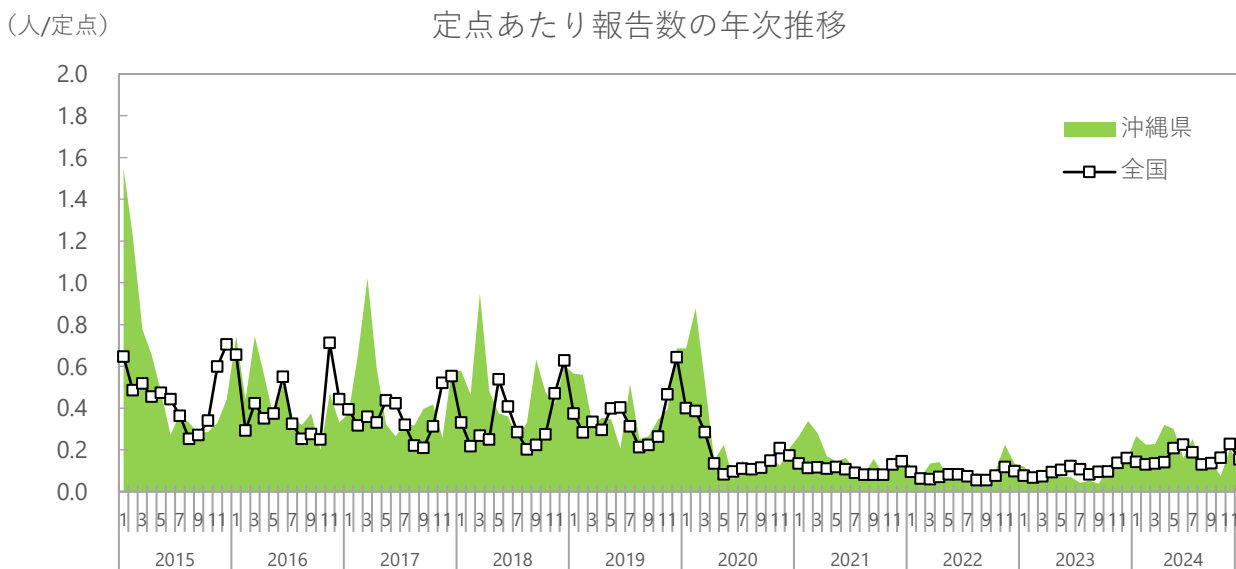
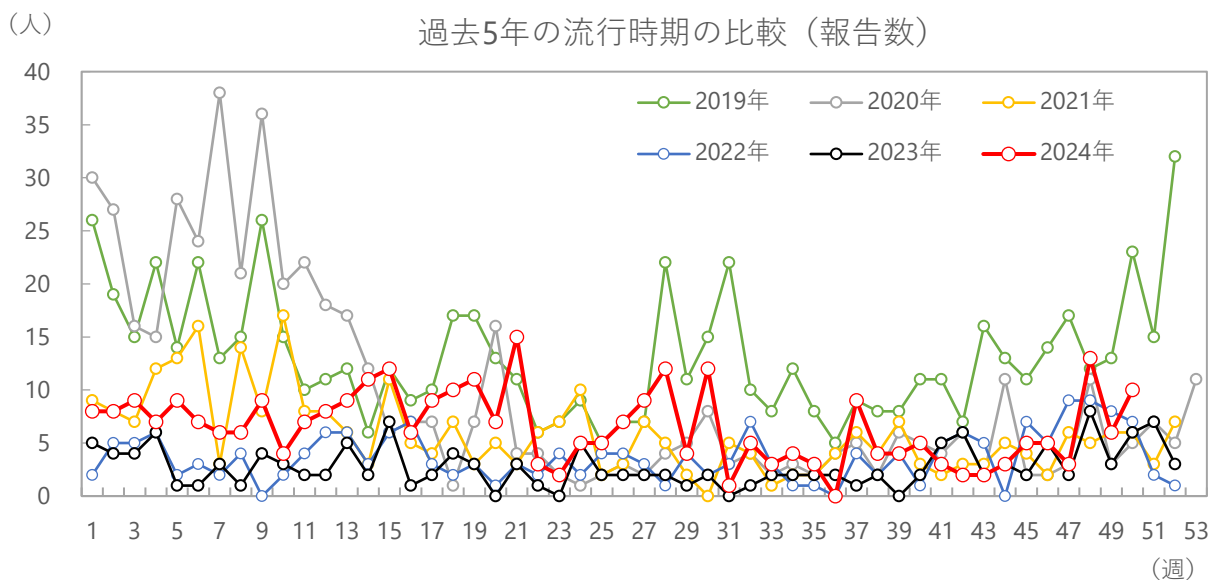
年齢階級別の割合

2024年



# 2024年第50週 (12/9～12/15)

## 水痘

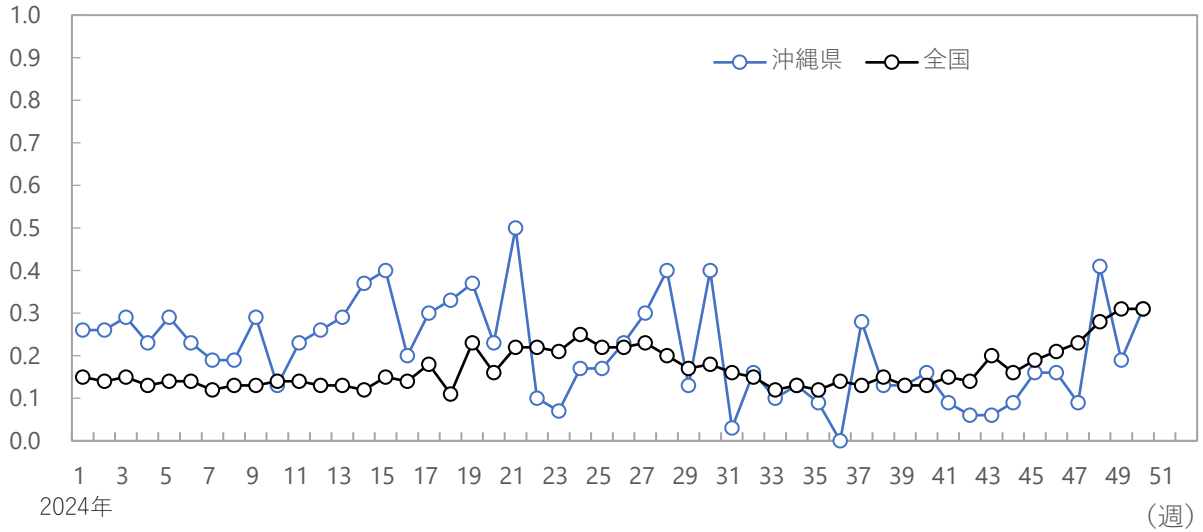


シーズン別の報告数合計

平均報告数 (2024年を除く)	2019年	2020年	2021年	2022年	2023年	2024年
368	689	511	302	191	146	327

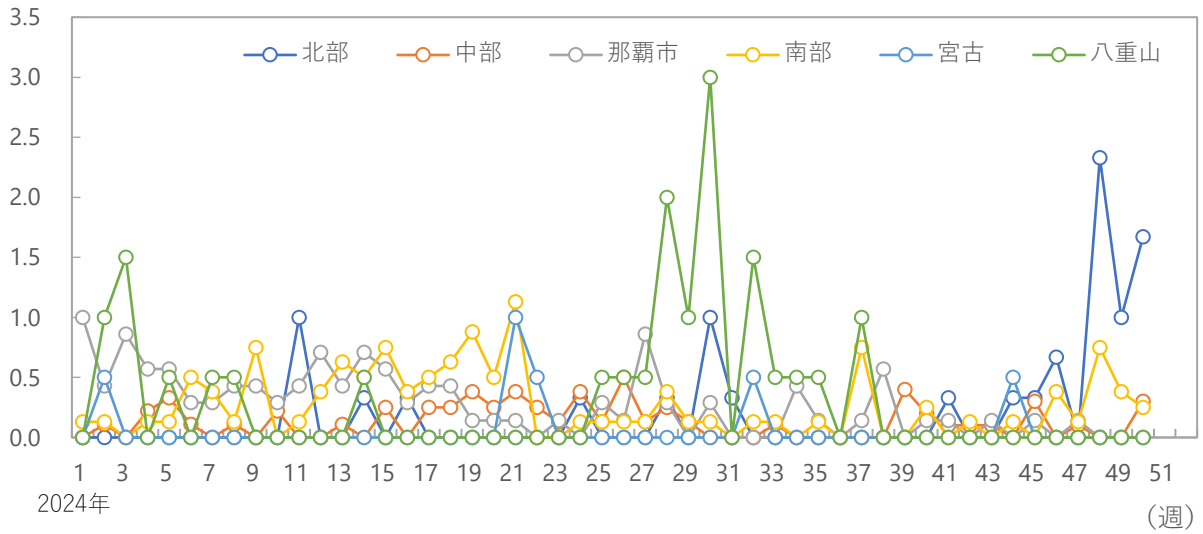
(人/定点)

定点あたり報告数（沖縄県、全国）



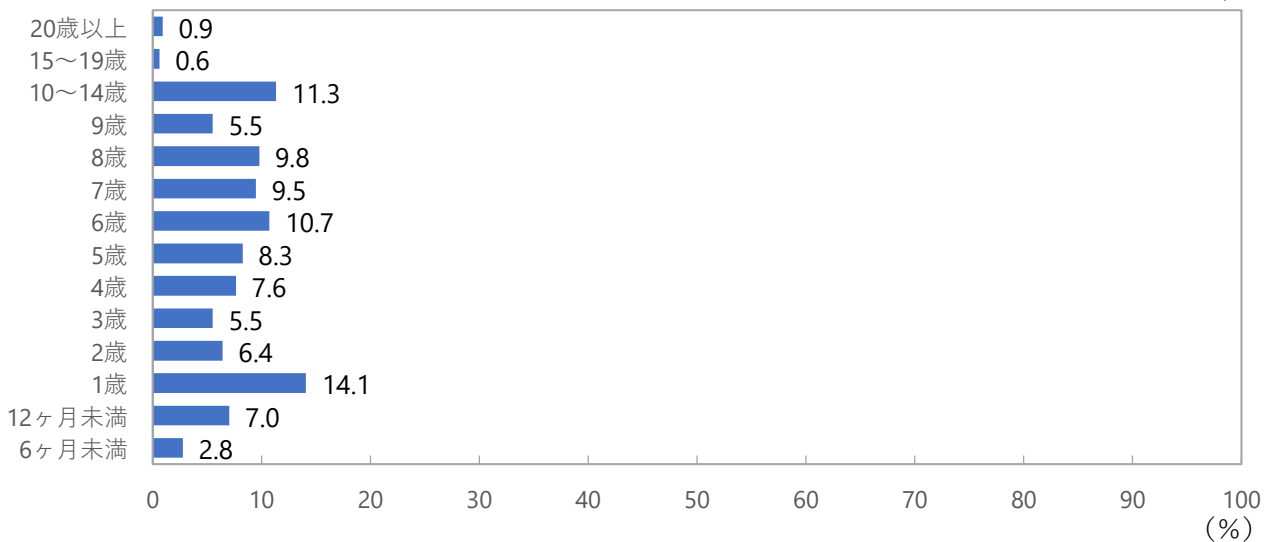
(人/定点)

保健所別定点あたり報告数



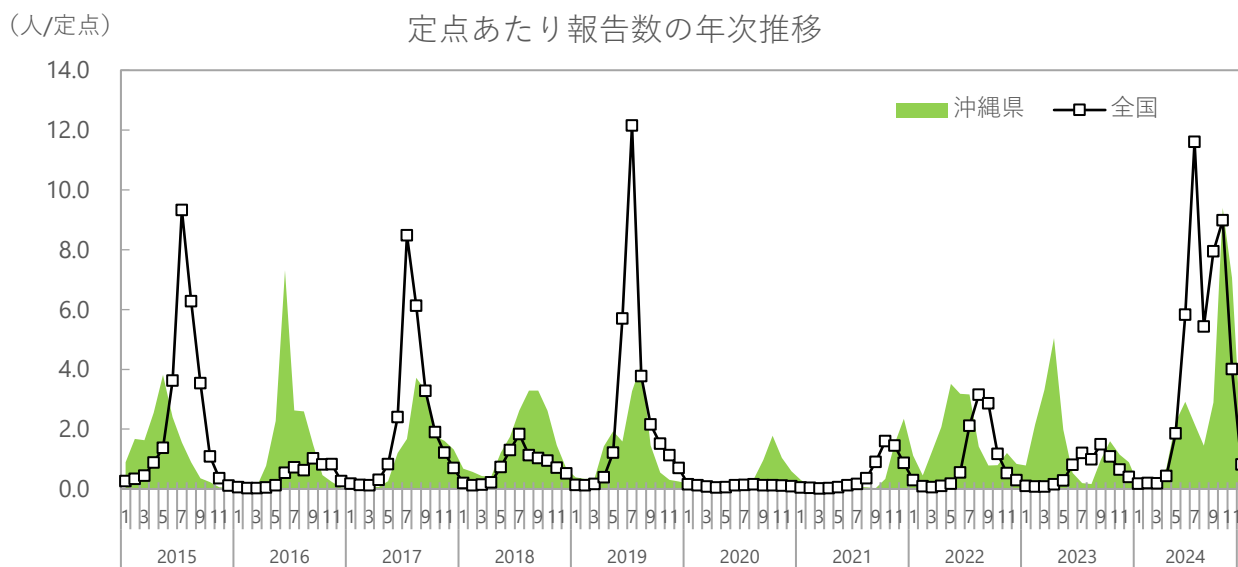
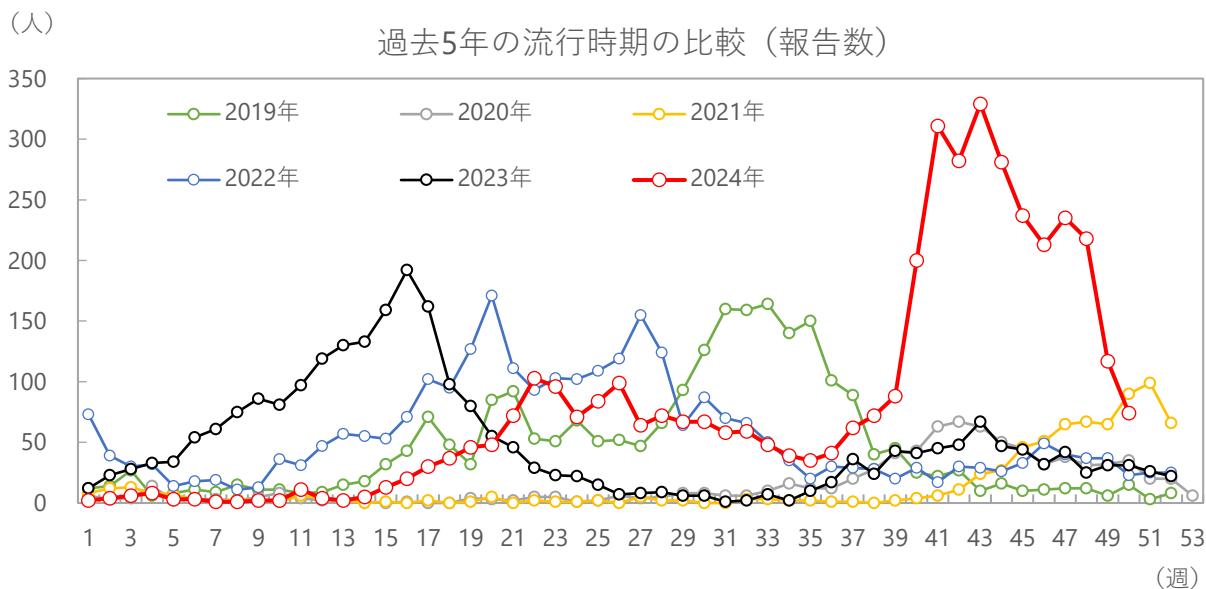
年齢階級別の割合

2024年



# 2024年第50週 (12/9~12/15)

## 手足口病

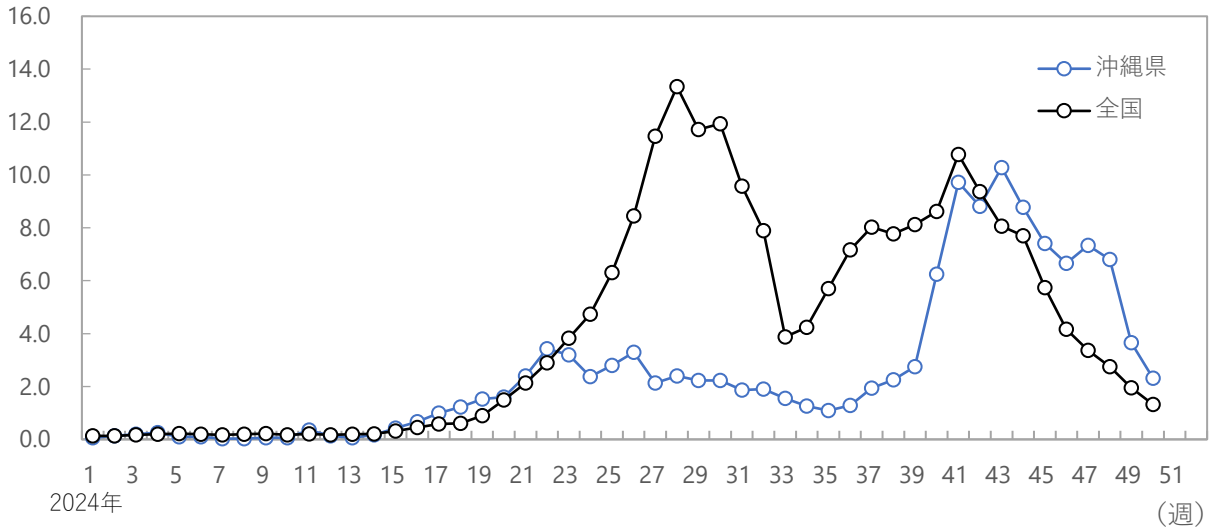


シーズン別の報告数合計

平均報告数 (2024年を除く)	2019年	2020年	2021年	2022年	2023年	2024年
1,876	2,409	809	729	2,909	2,526	4,042

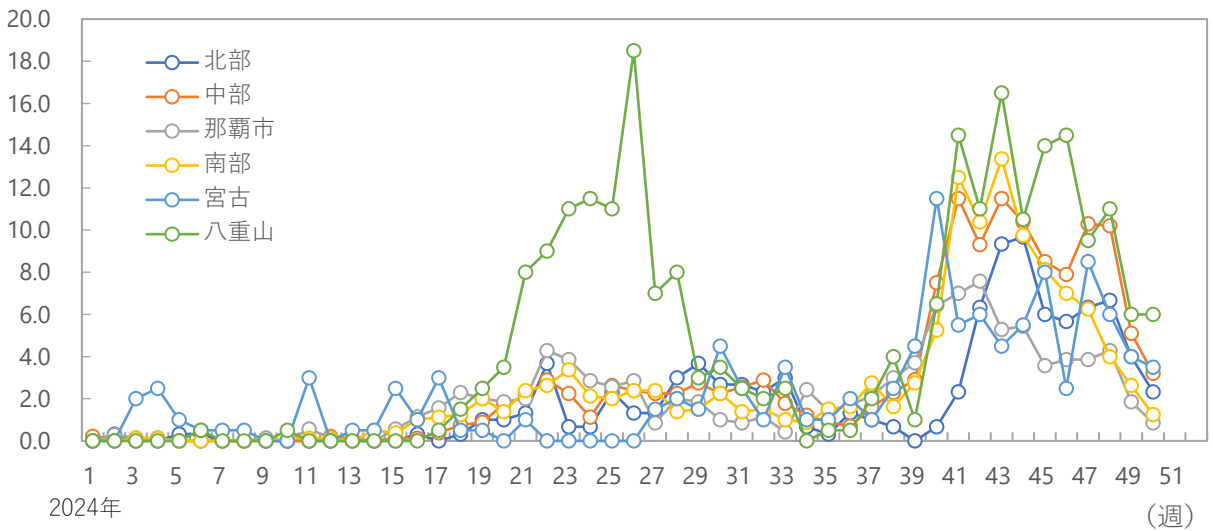
(人/定点)

定点あたり報告数（沖縄県、全国）



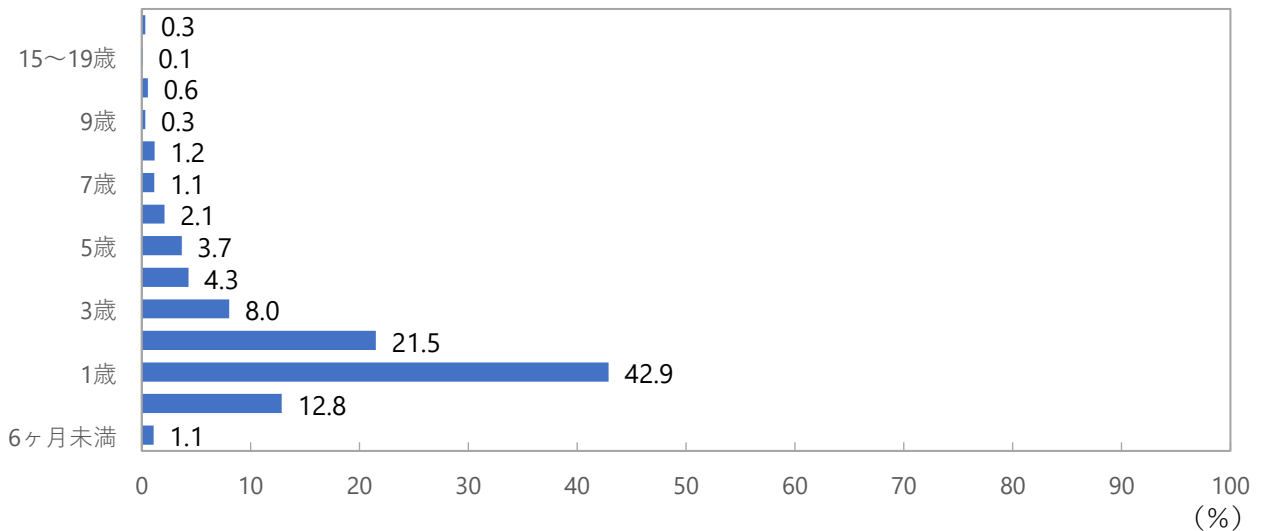
(人/定点)

保健所別定点あたり報告数



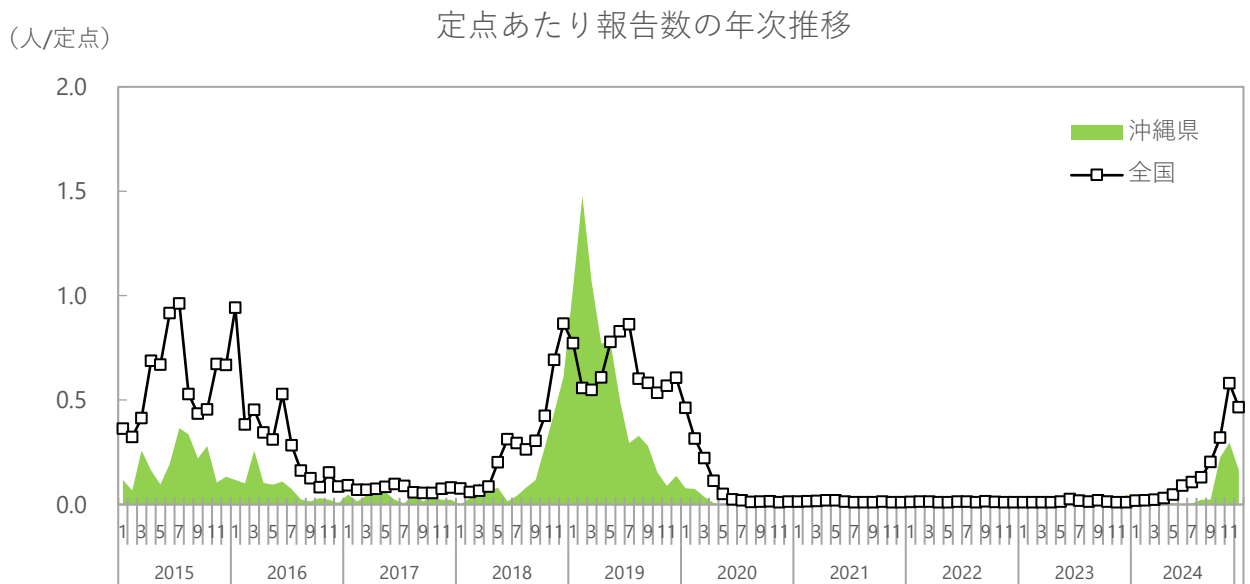
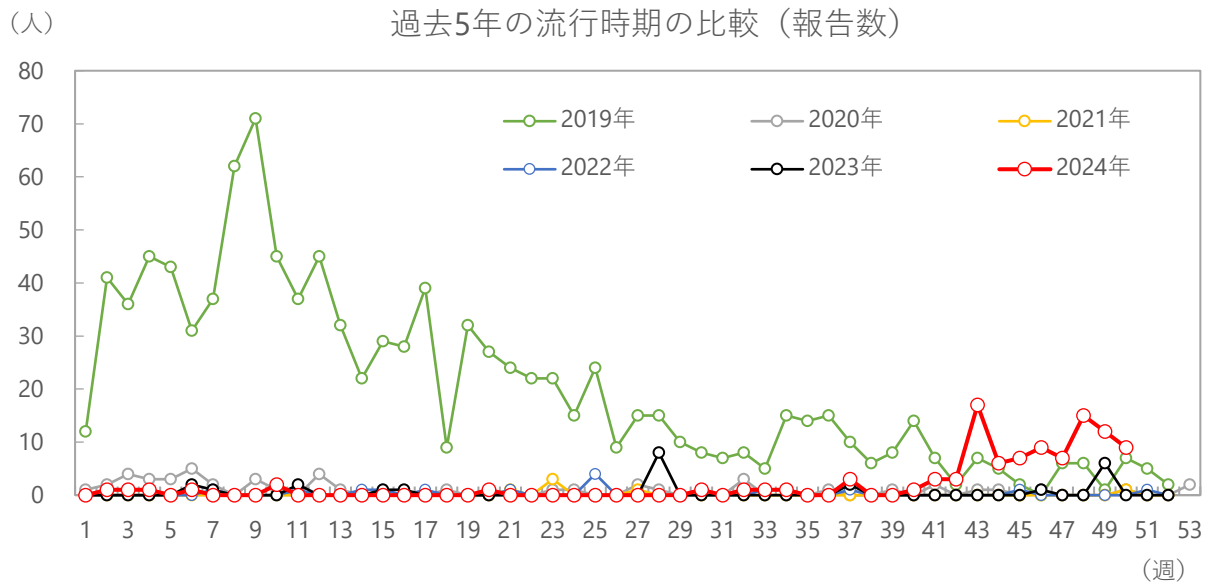
年齢階級別の割合

2024年



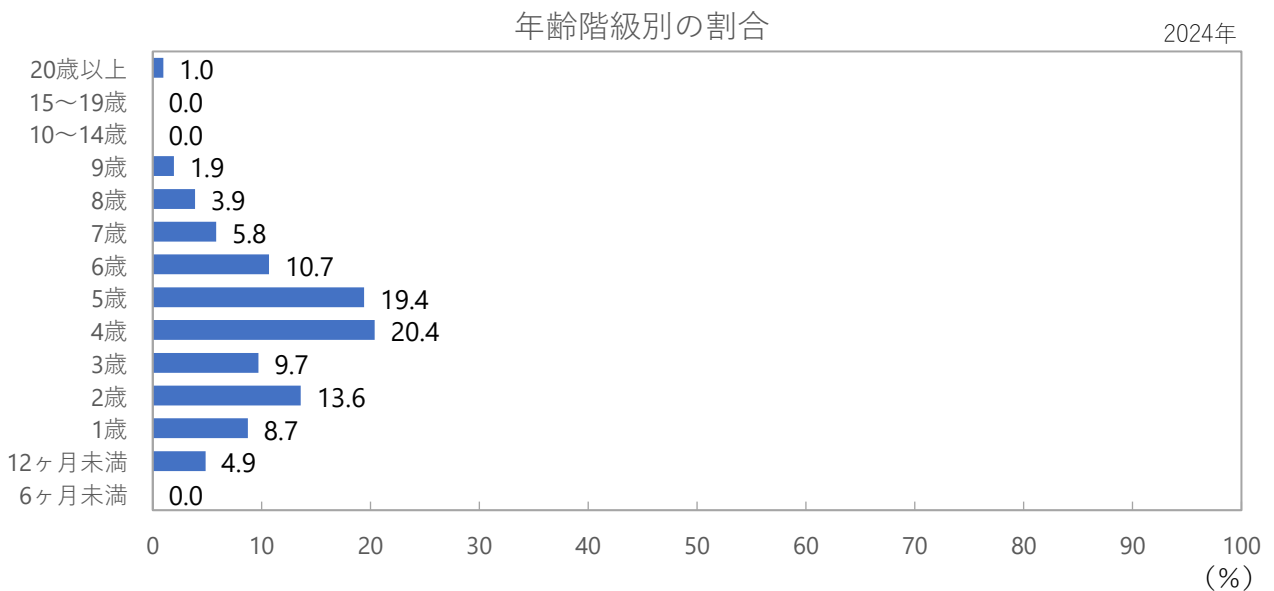
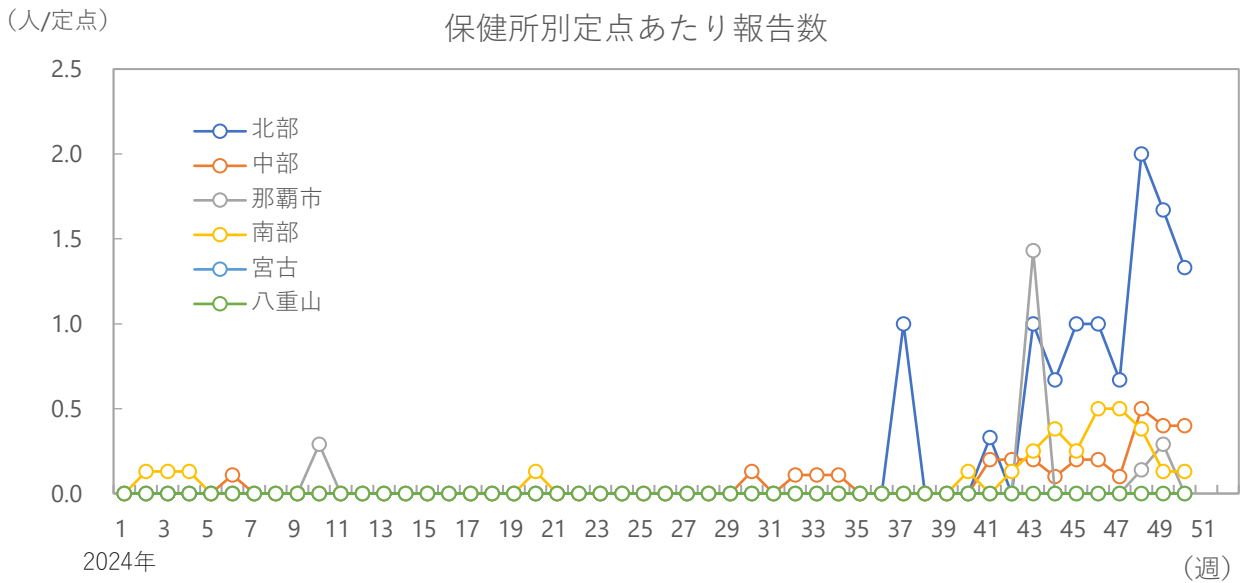
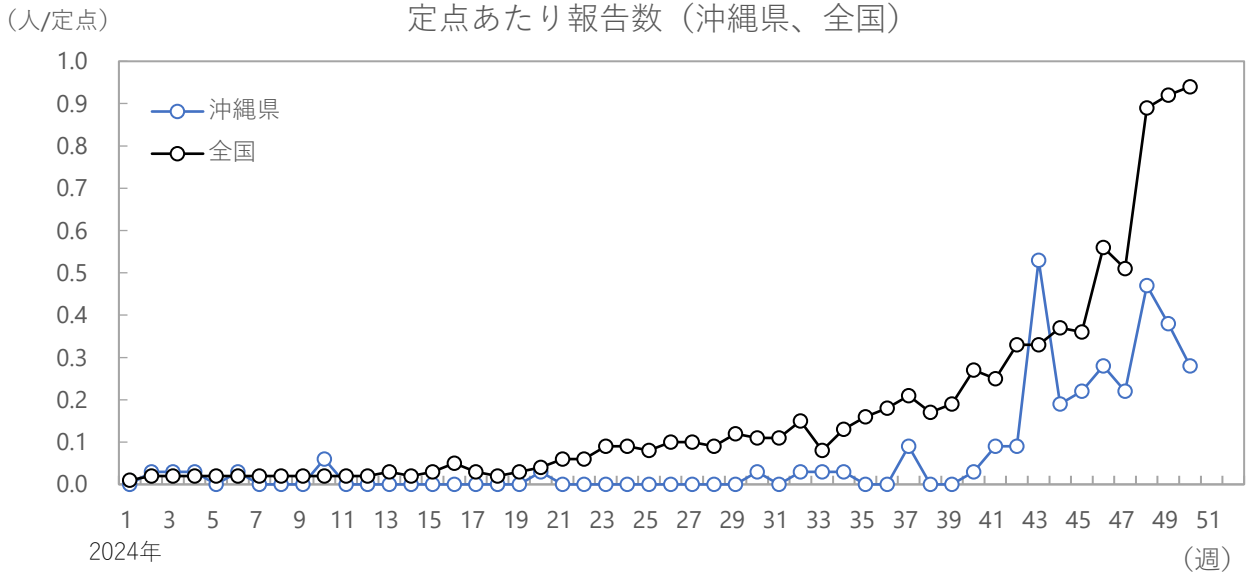
# 2024年第50週 (12/9～12/15)

## 伝染性紅斑



シーズン別の報告数合計

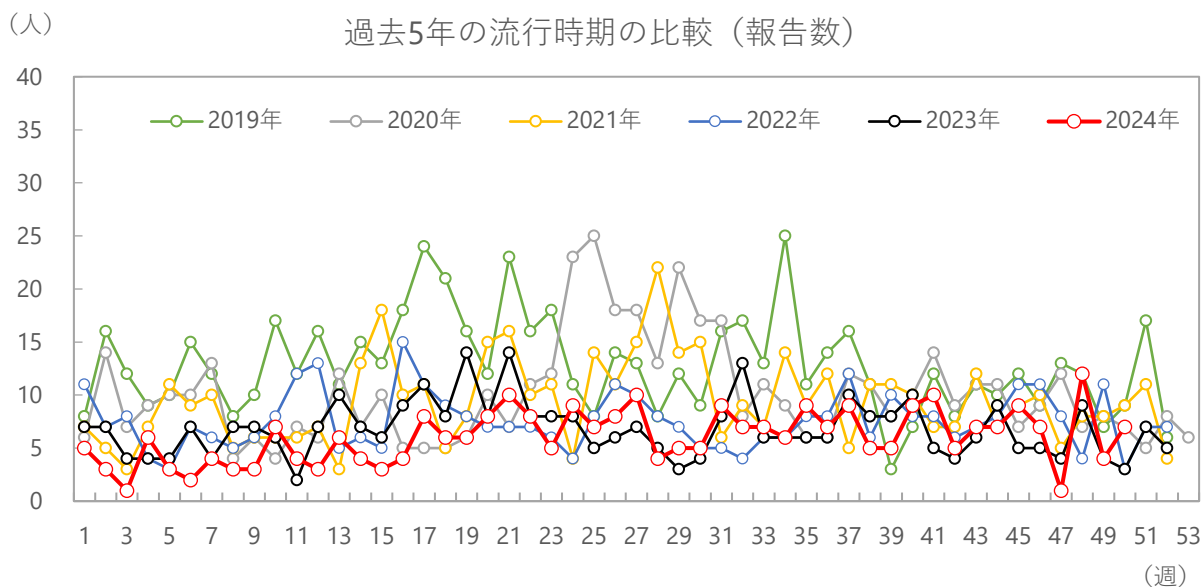
平均報告数 (2024年を除く)	2019年	2020年	2021年	2022年	2023年	2024年
227	1039	49	6	15	24	103





# 2024年第50週 (12/9～12/15)

## 突発性発疹

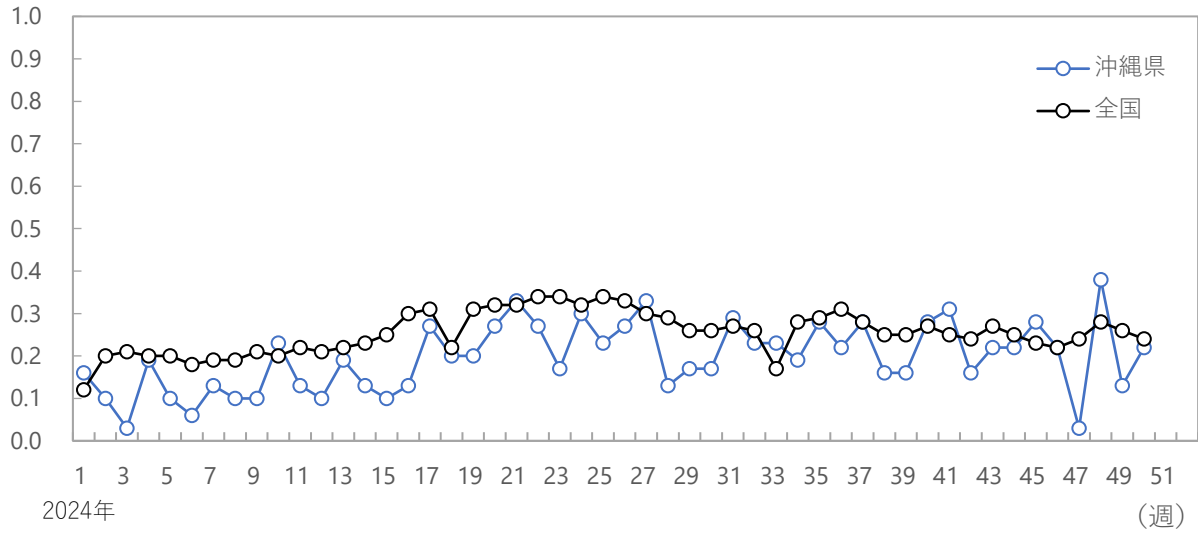


シーズン別の報告数合計

平均報告数 (2024年を除く)	2019年	2020年	2021年	2022年	2023年	2024年
487	666	534	488	393	354	302

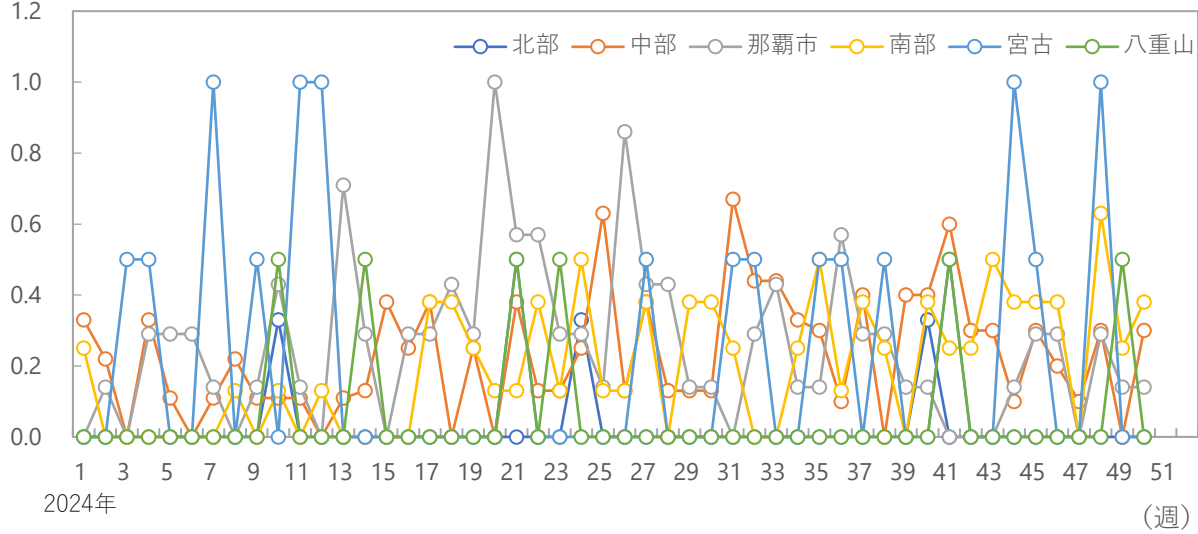
(人/定点)

定点あたり報告数（沖縄県、全国）



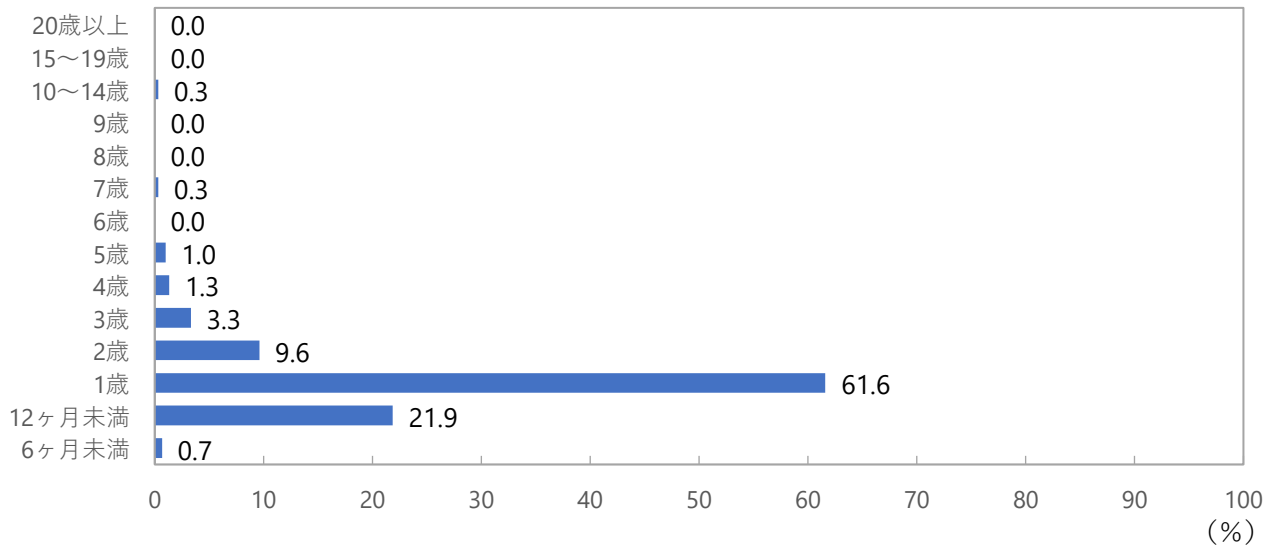
(人/定点)

保健所別定点あたり報告数



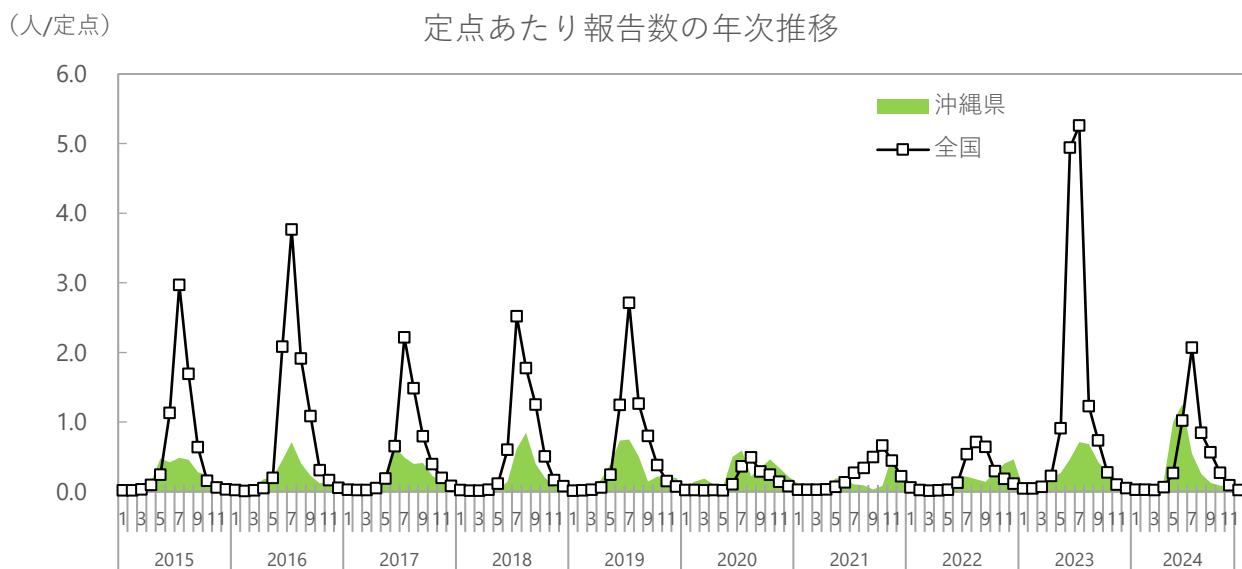
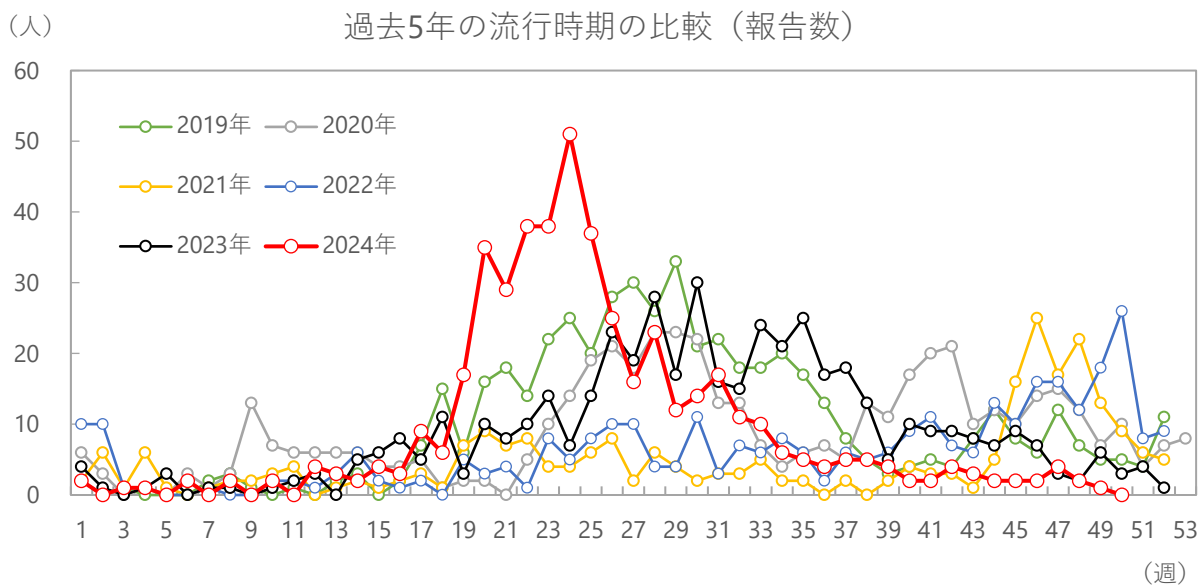
年齢階級別の割合

2024年



# 2024年第50週 (12/9～12/15)

## ヘルパンギーナ

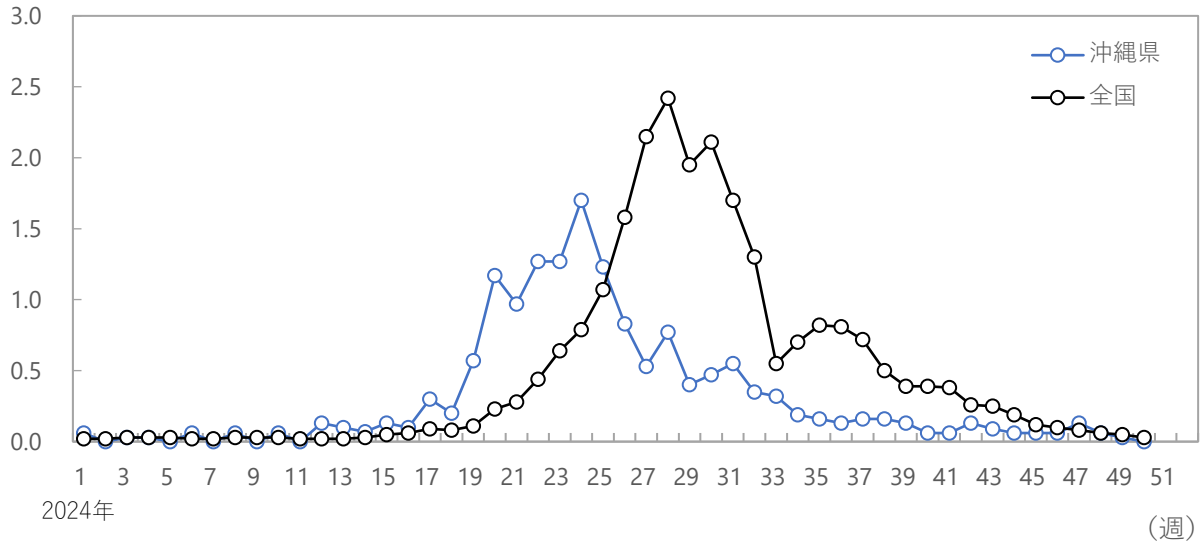


シーズン別の報告数合計

平均報告数 (2024年を除く)	2019年	2020年	2021年	2022年	2023年	2024年
408	513	480	253	325	467	467

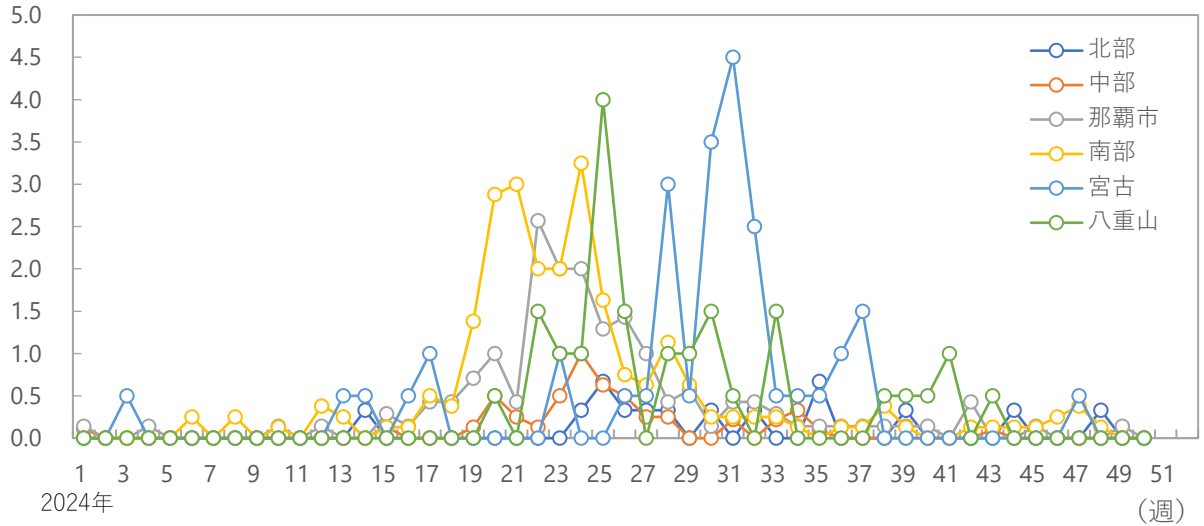
(人/定点)

定点あたり報告数（沖縄県、全国）



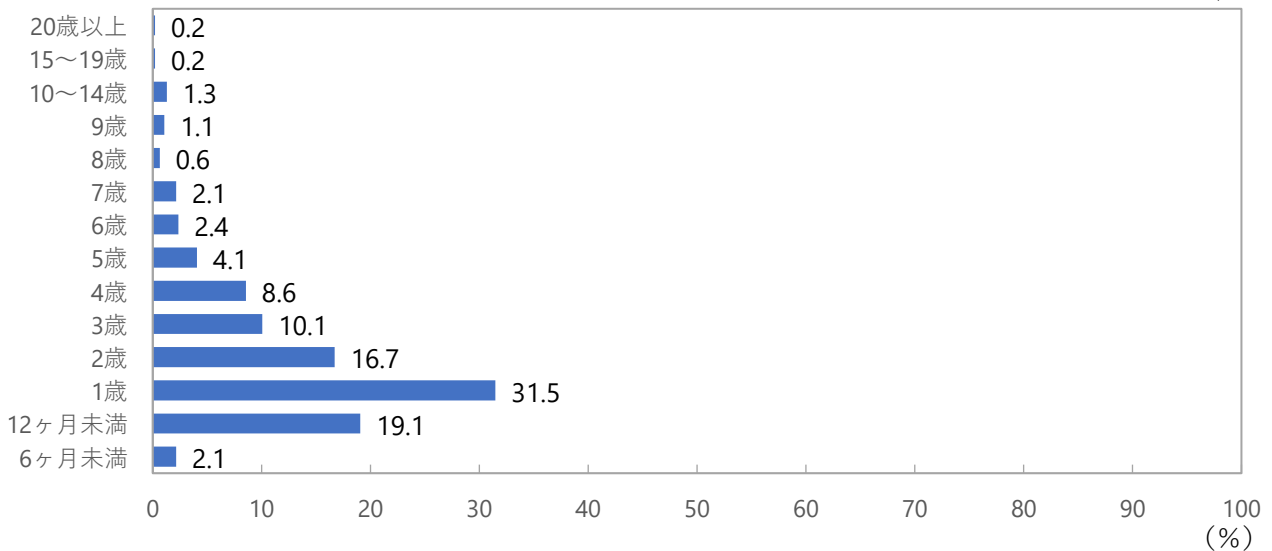
(人/定点)

保健所別定点あたり報告数



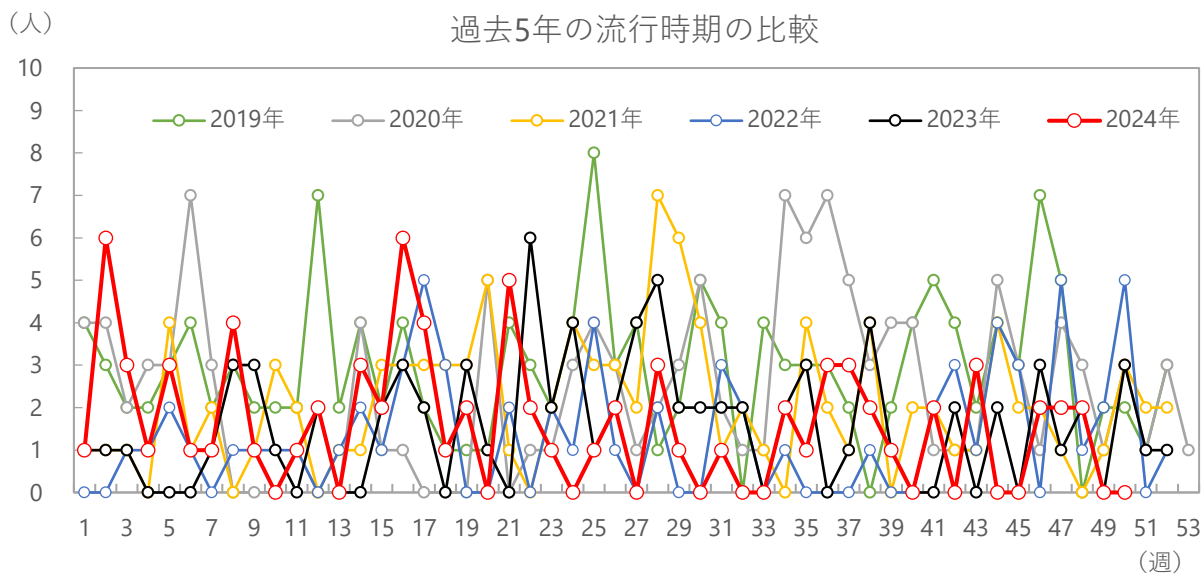
年齢階級別の割合

2024年



# 2024年第50週 (12/9～12/15)

## 流行性耳下腺炎

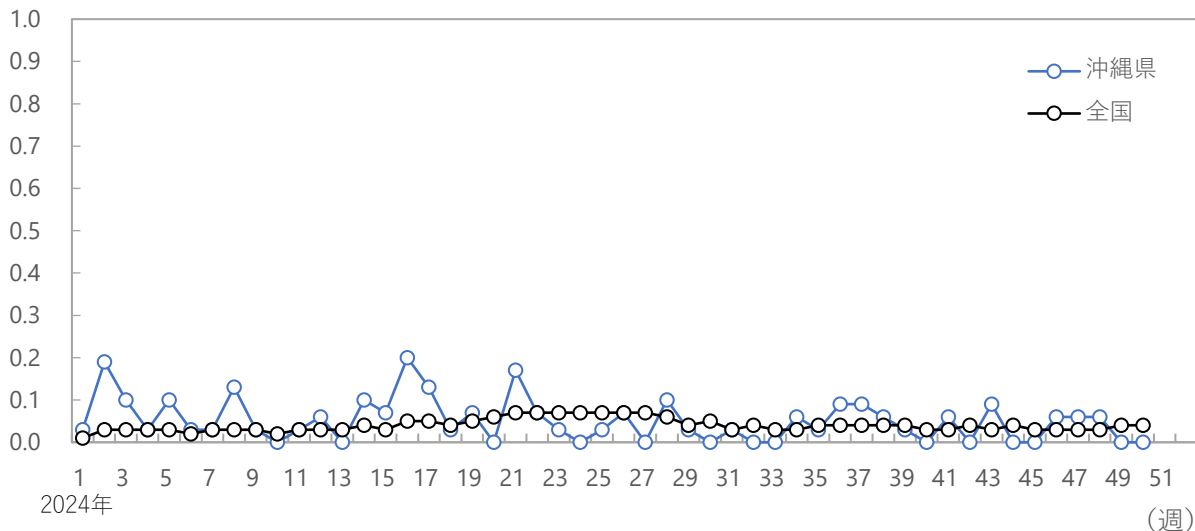


シーズン別の報告数合計

平均報告数 (2024年を除く)	2019年	2020年	2021年	2022年	2023年	2024年
108	152	129	108	70	82	81

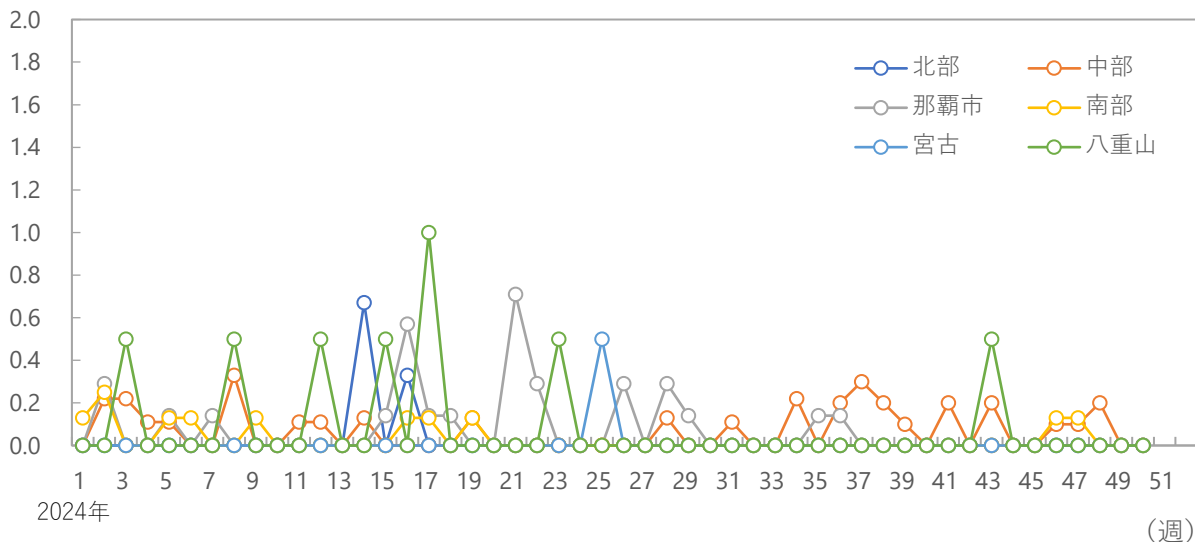
(人/定点)

定点あたり報告数（沖縄県、全国）



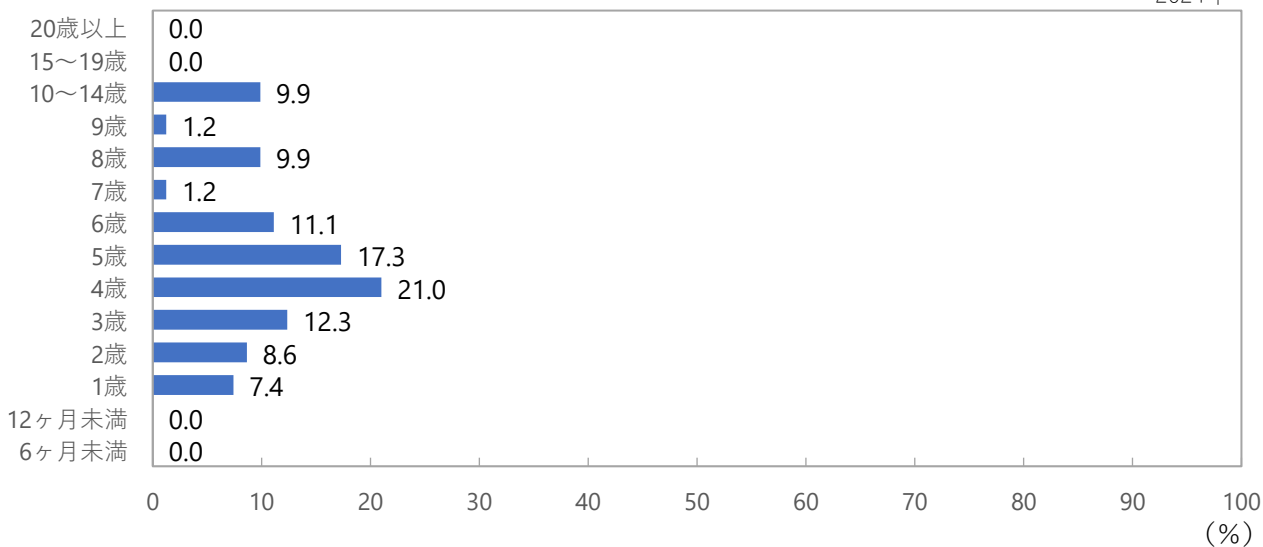
(人/定点)

保健所別定点あたり報告数



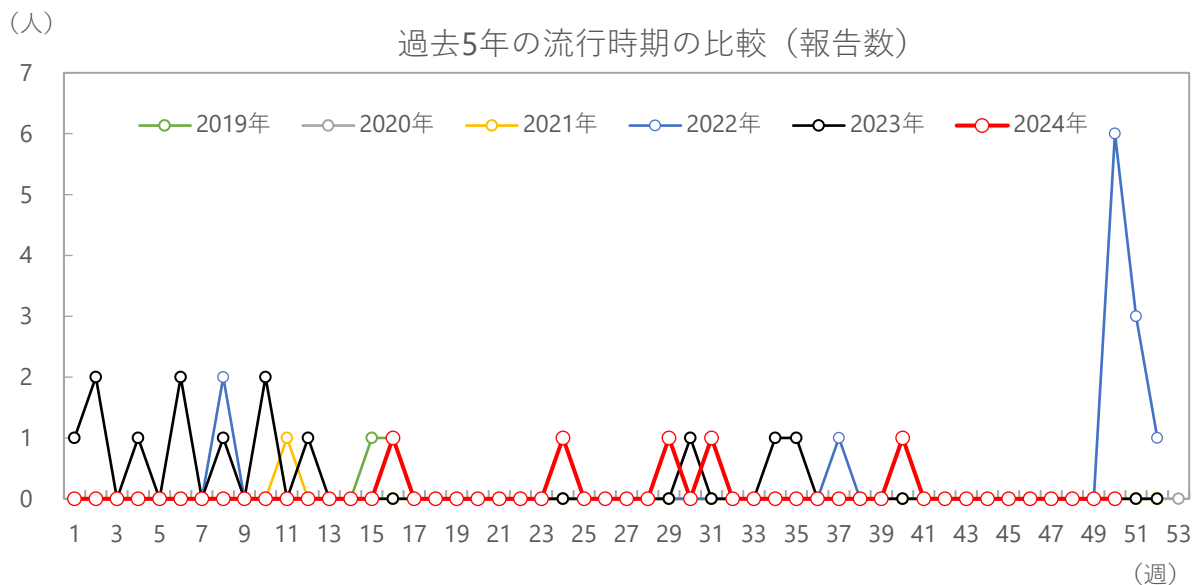
年齢階級別の割合（％）

2024年



## 2024年第50週 (12/9～12/15)

### 急性出血性結膜炎

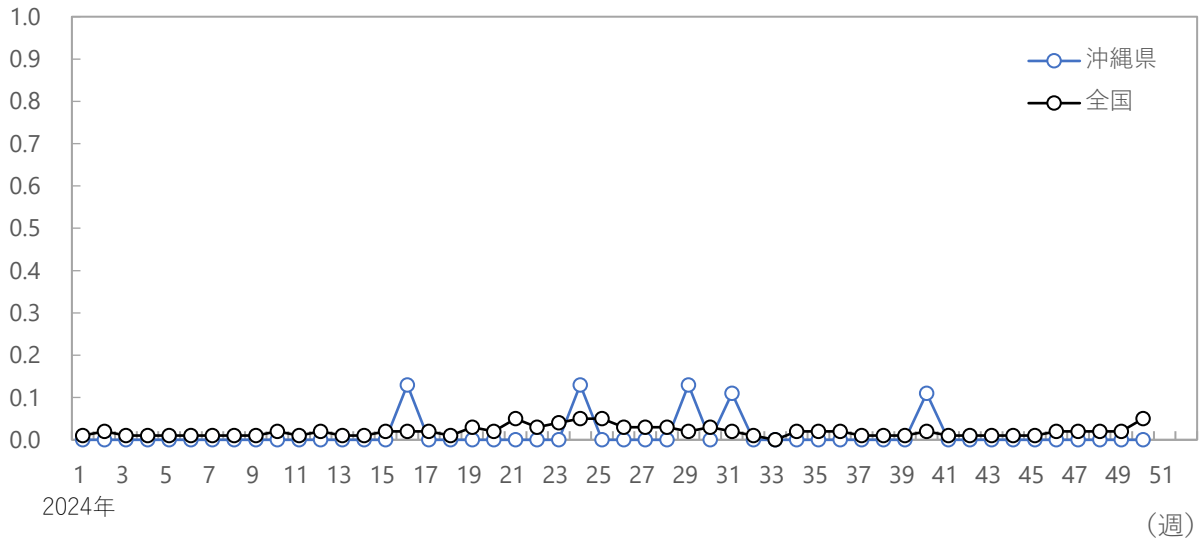


#### シーズン別の報告数合計

平均報告数 (2024年を除く)	2019年	2020年	2021年	2022年	2023年	2024年
6	3	0	1	14	13	5

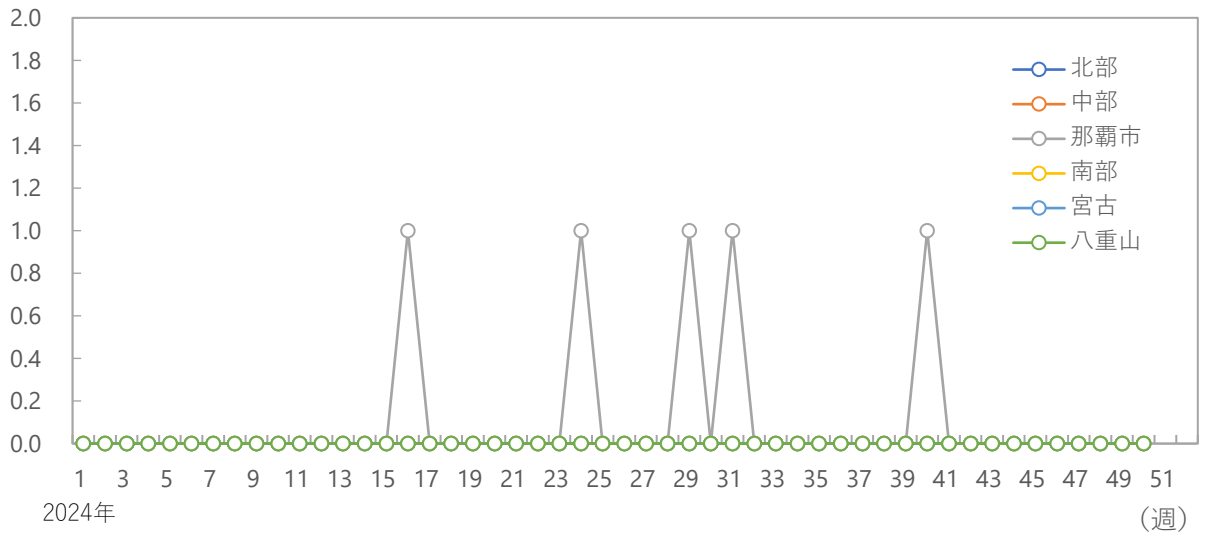
(人/定点)

定点あたり報告数（沖縄県、全国）



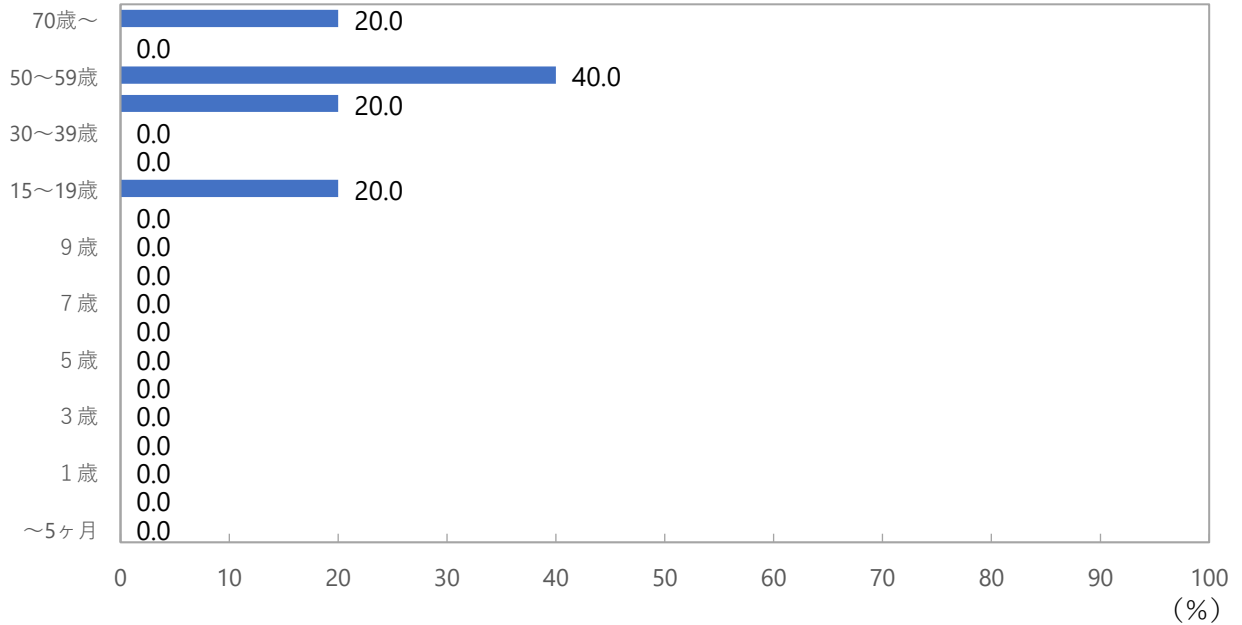
(人/定点)

保健所別定点あたり報告数



年齢階級別の割合

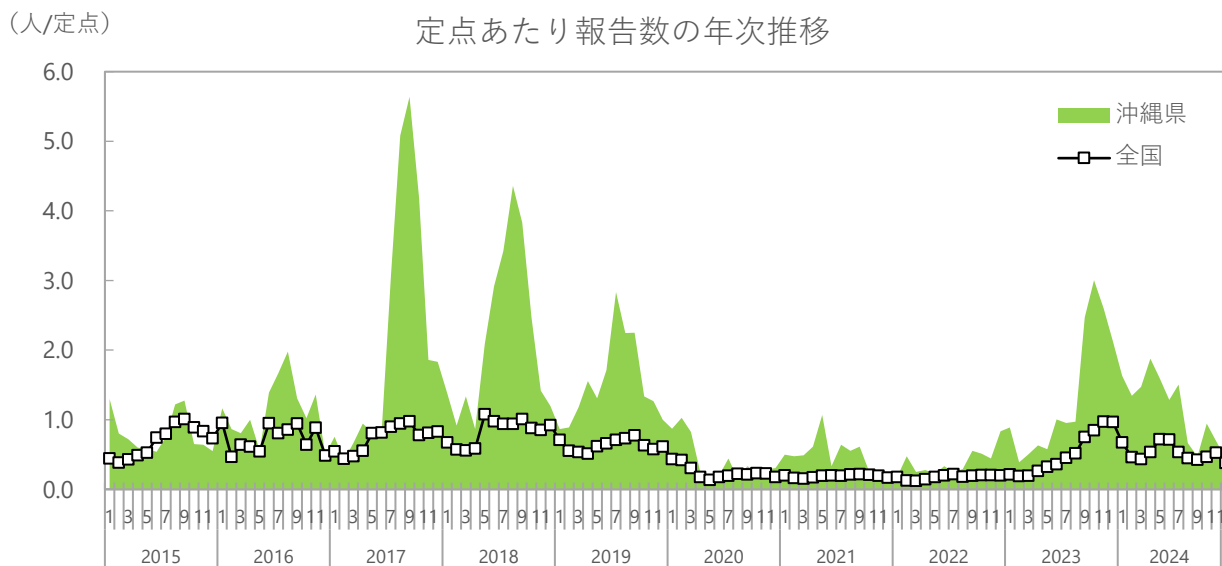
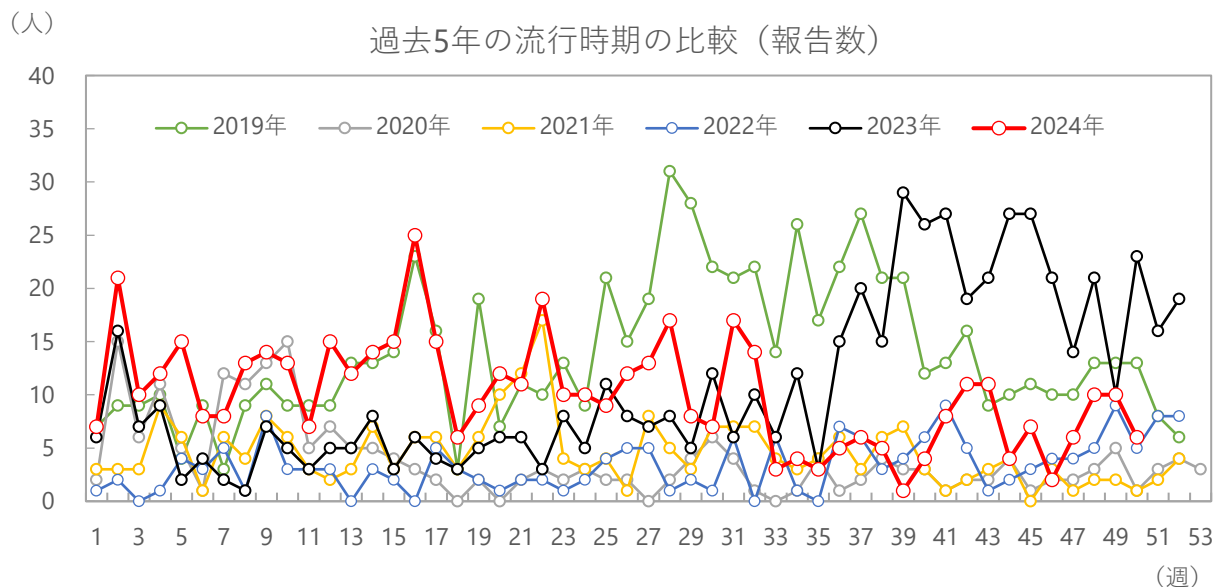
2024年





# 2024年第50週 (12/9~12/15)

## 流行性角結膜炎

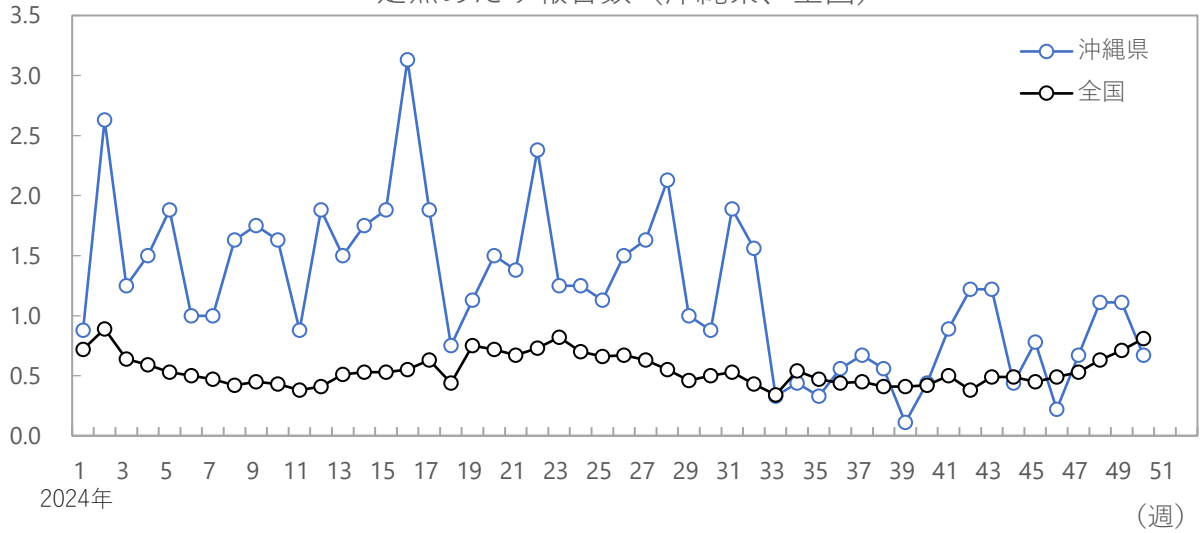


シーズン別の報告数合計

平均報告数 (2024年を除く)	2019年	2020年	2021年	2022年	2023年	2024年
381	720	206	237	177	567	504

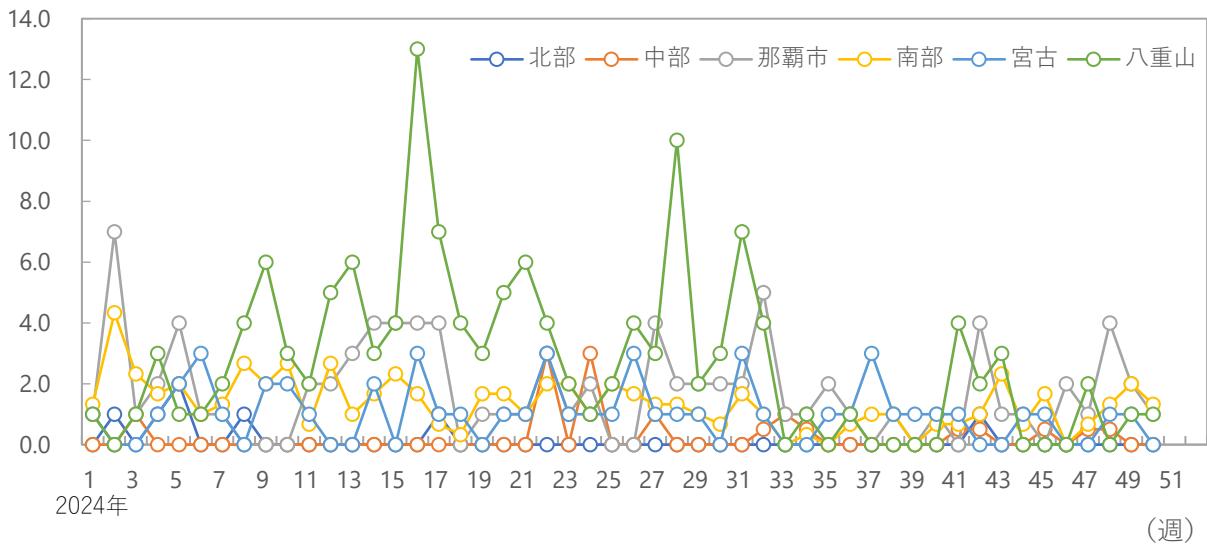
(人/定点)

定点あたり報告数 (沖縄県、全国)



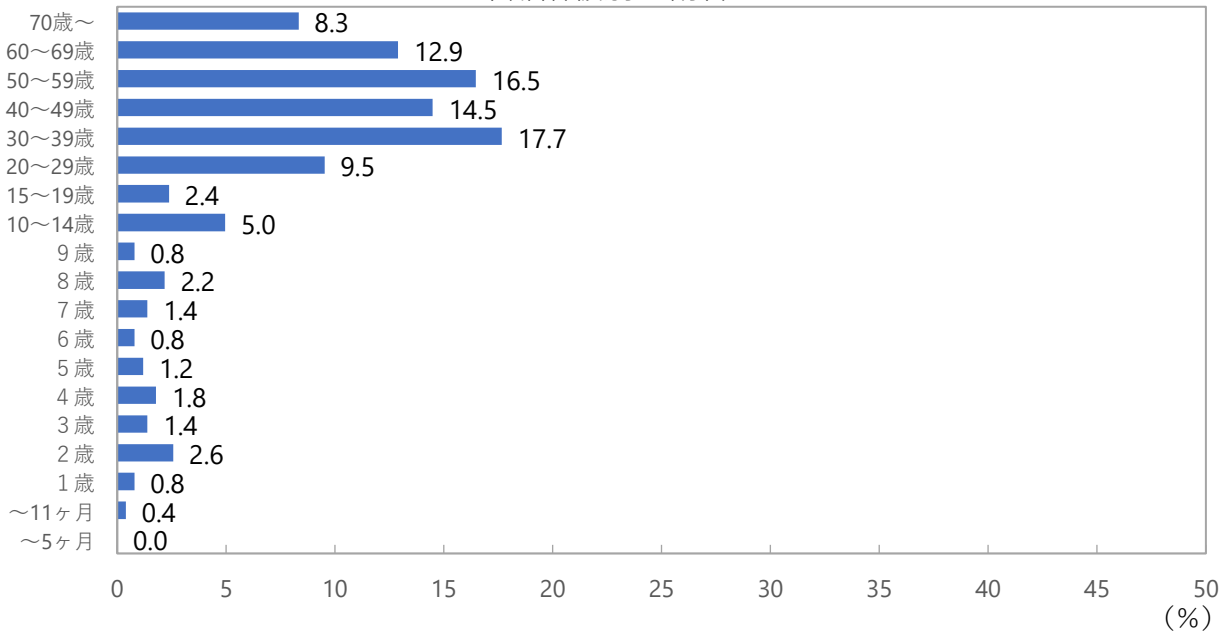
(人/定点)

保健所別定点あたり報告数



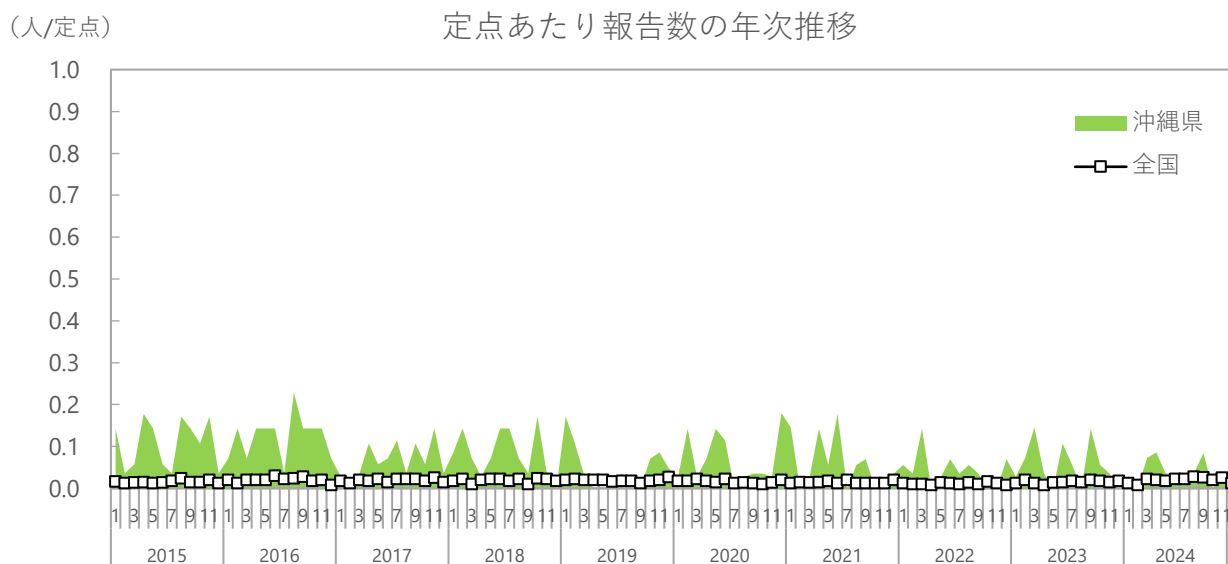
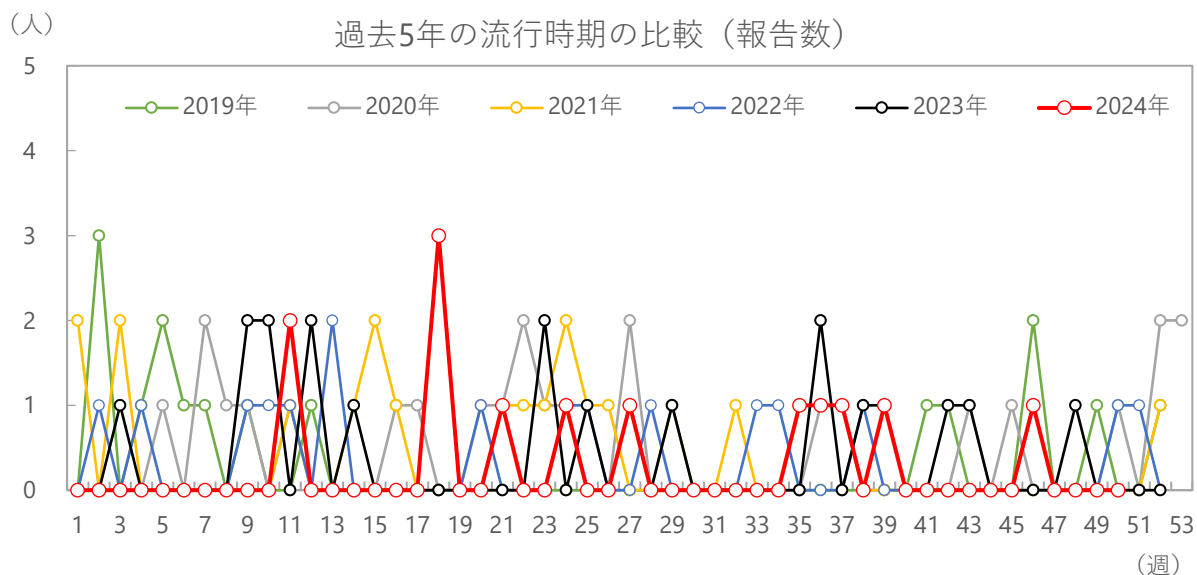
年齢階級別の割合

2024年



# 2024年第50週 (12/9～12/15)

## 細菌性髄膜炎

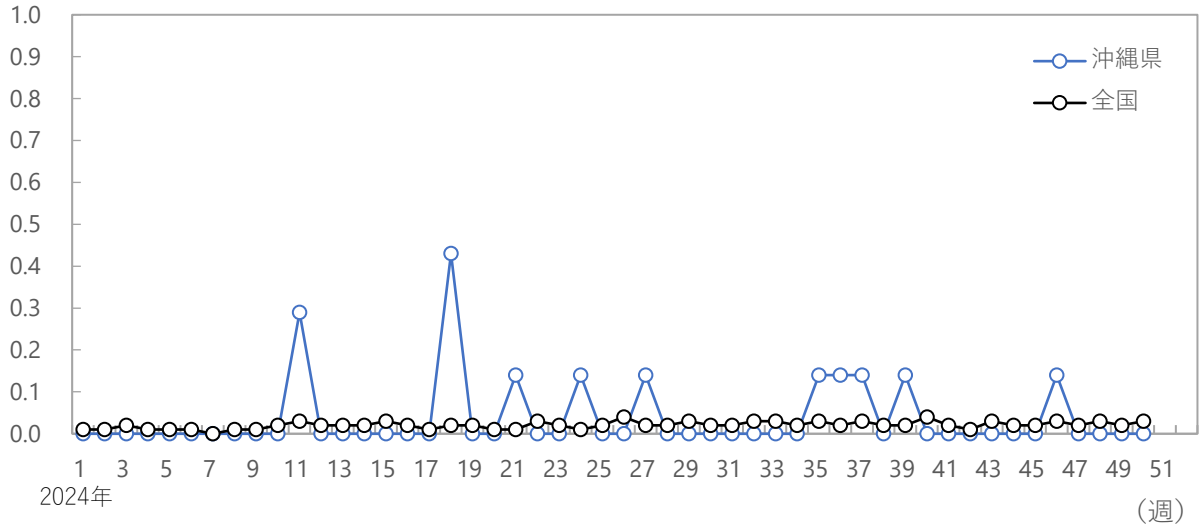


シーズン別の報告数合計

平均報告数 (2024年を除く)	2019年	2020年	2021年	2022年	2023年	2024年
20	17	25	21	16	20	13

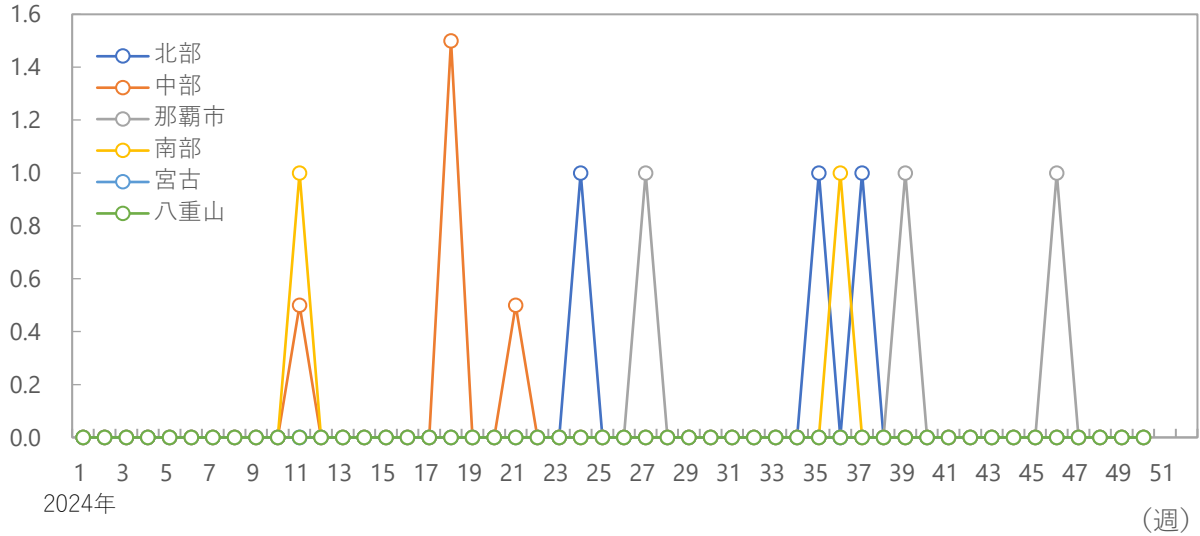
(人/定点)

定点あたり報告数（沖縄県、全国）



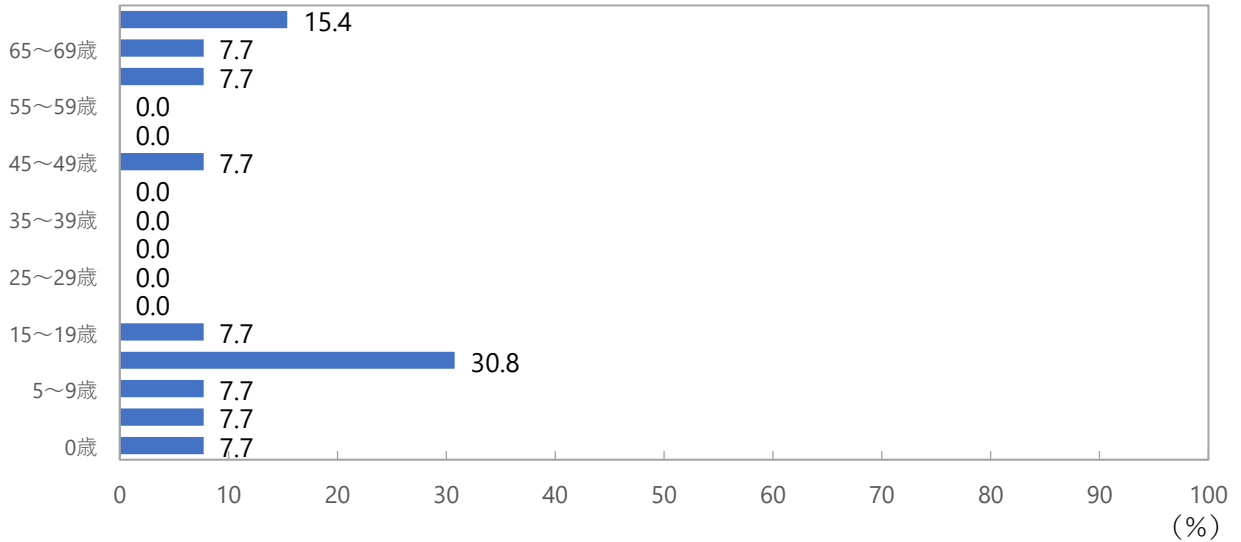
(人/定点)

保健所別定点あたり報告数



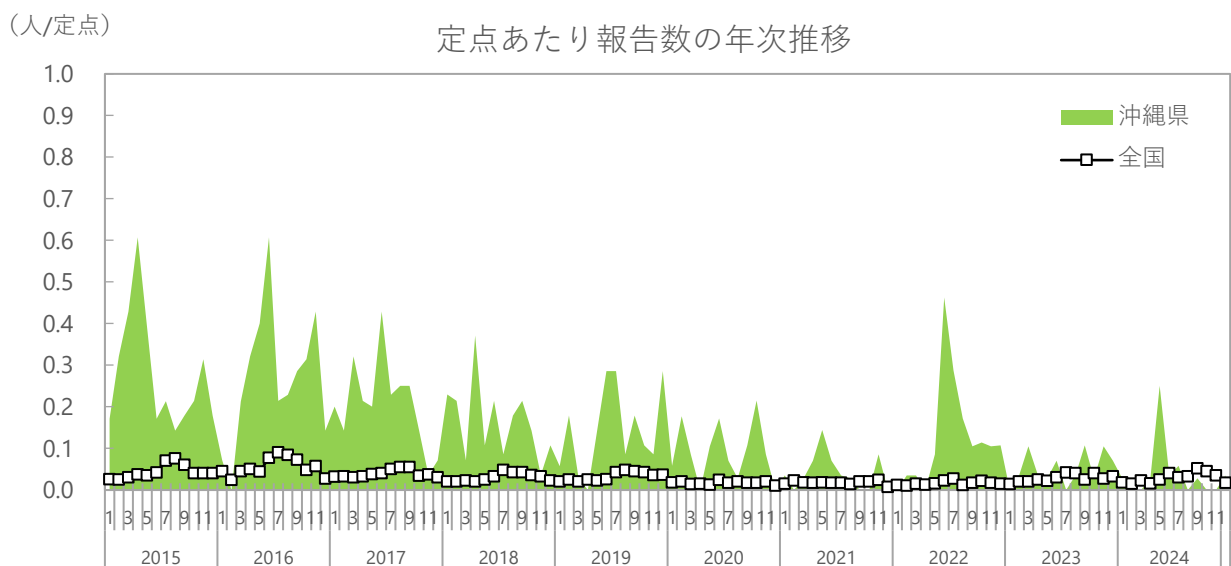
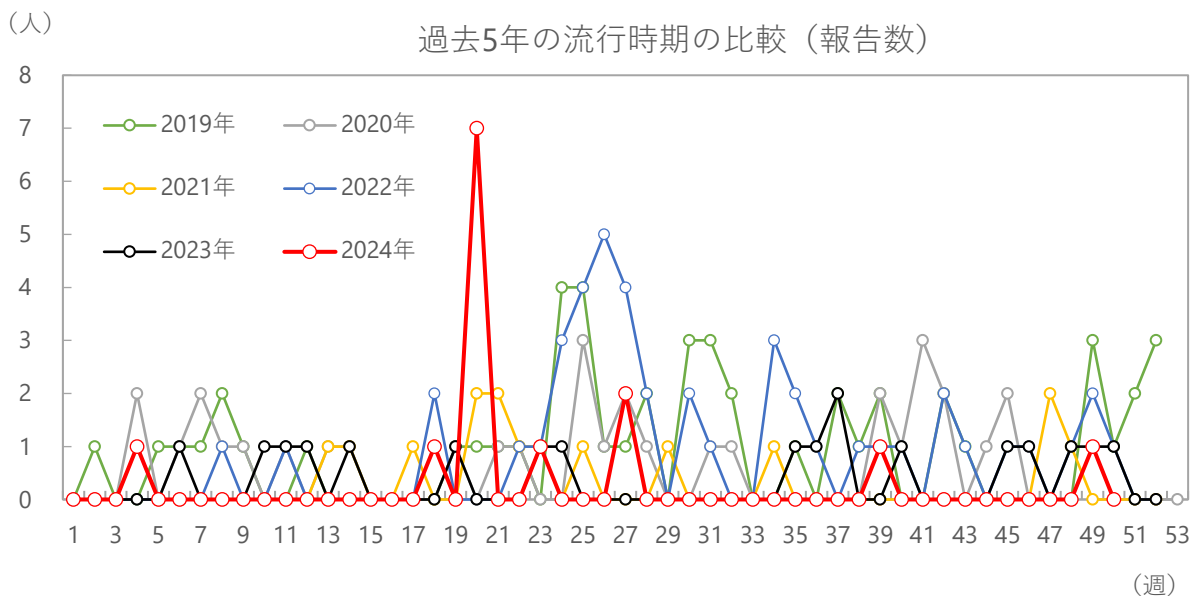
年齢階級別の割合

2024年



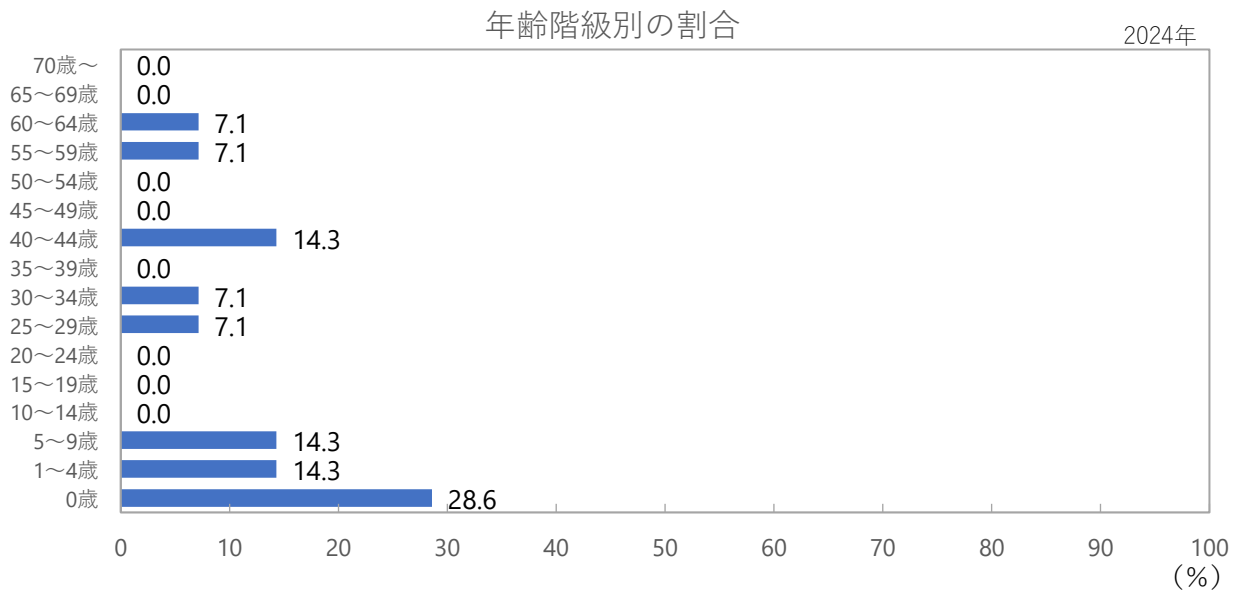
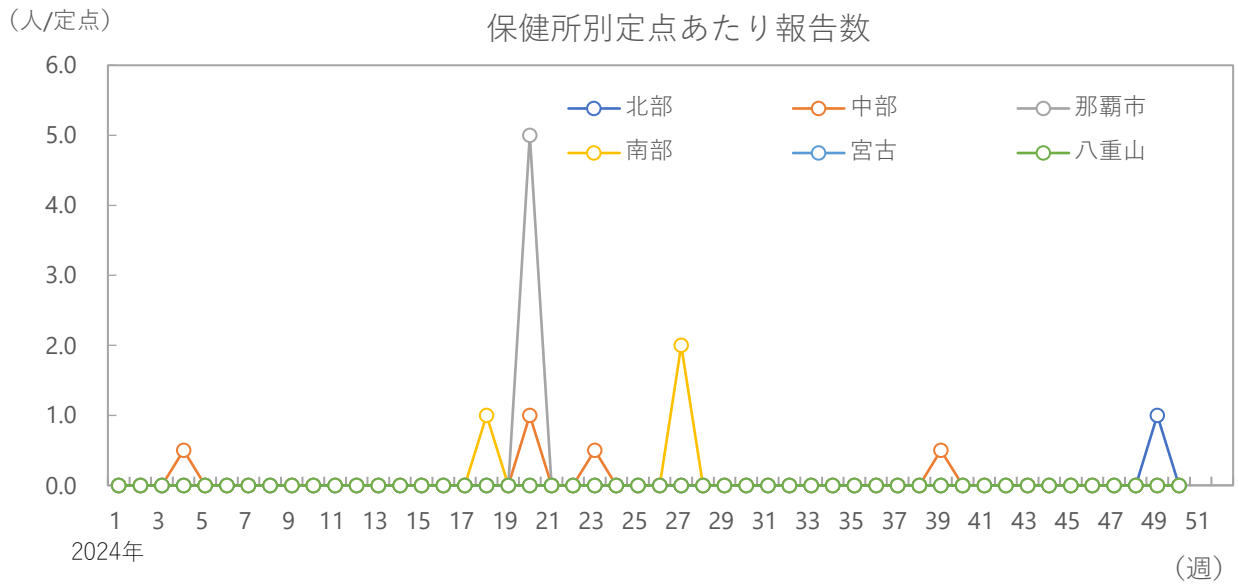
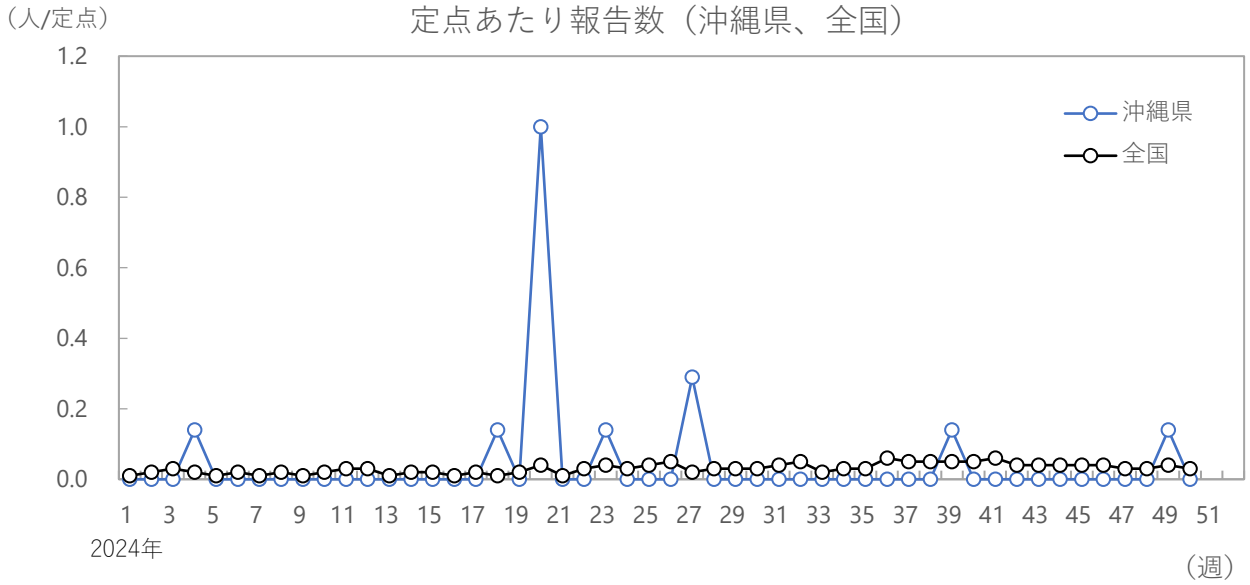
# 2024年第50週 (12/9~12/15)

## 無菌性髄膜炎



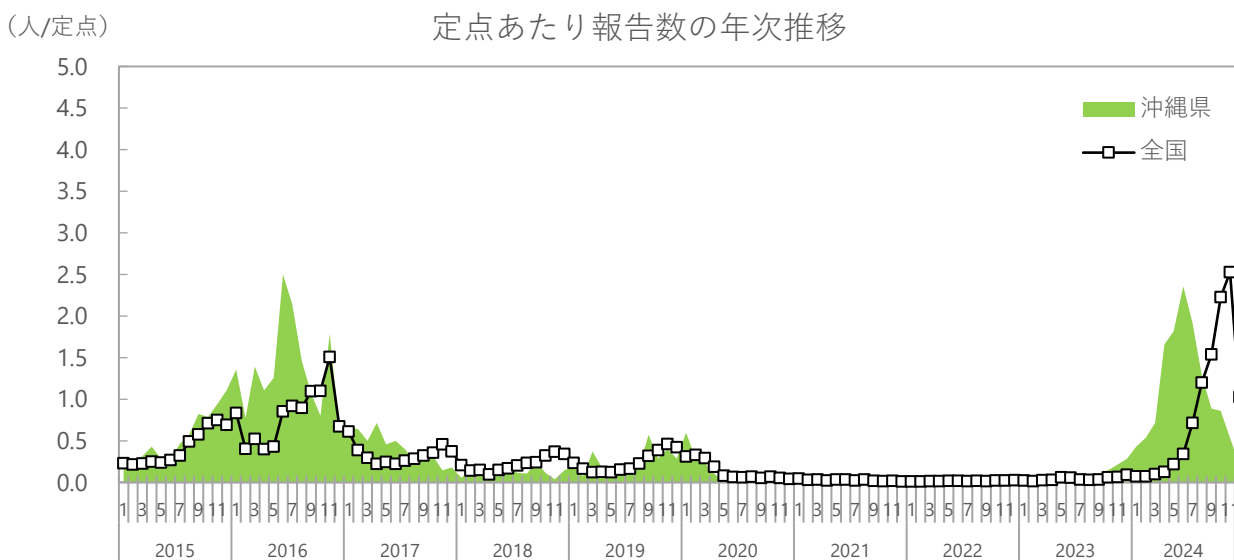
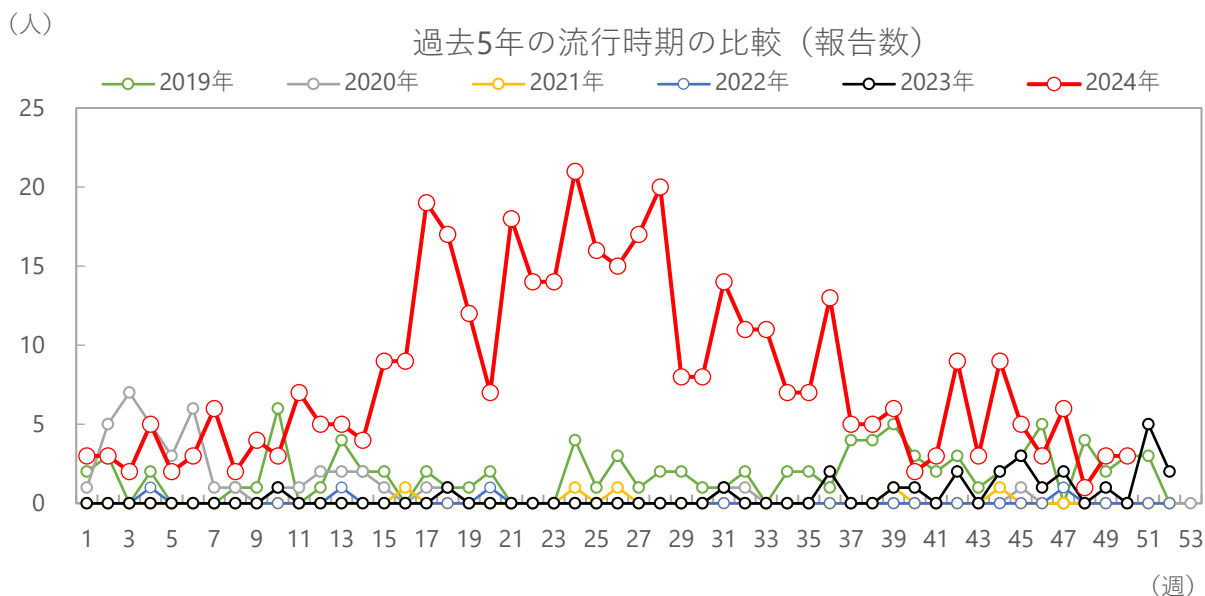
シーズン別の報告数合計

平均報告数 (2024年を除く)	2019年	2020年	2021年	2022年	2023年	2024年
33	50	34	16	45	18	14



# 2024年第50週 (12/9～12/15)

## マイコプラズマ肺炎

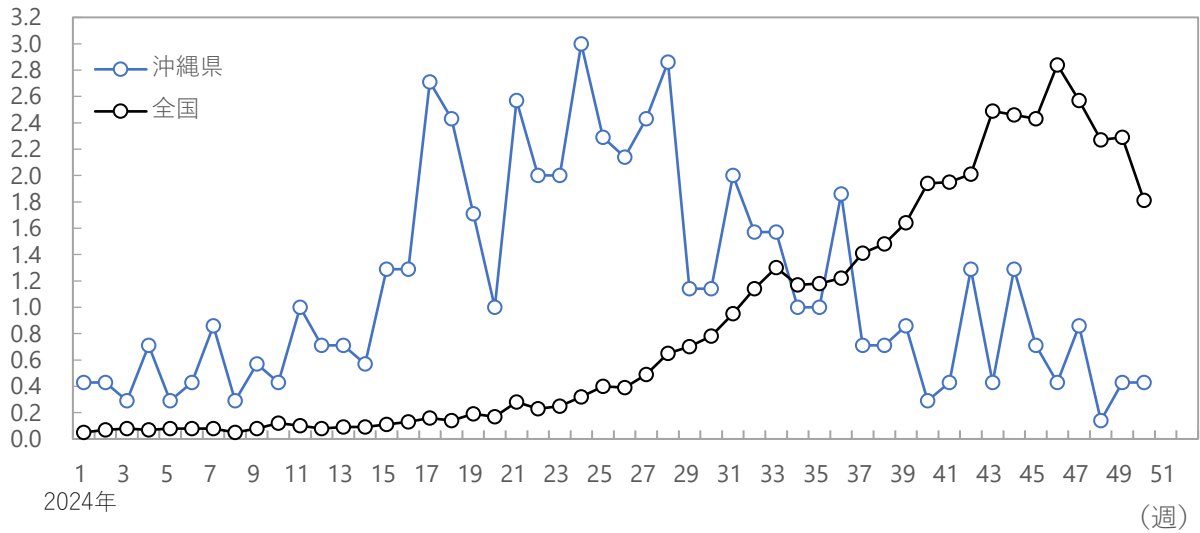


シーズン別の報告数合計

平均報告数 (2024年を除く)	2019年	2020年	2021年	2022年	2023年	2024年
35	96	43	5	4	25	404

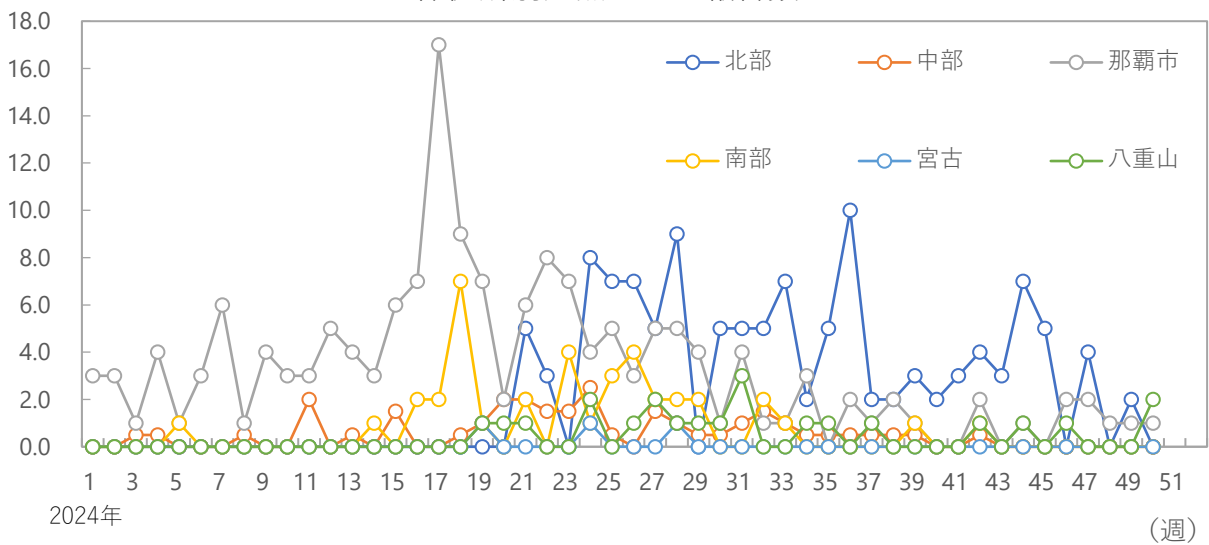
(人/定点)

定点あたり報告数（沖縄県、全国）



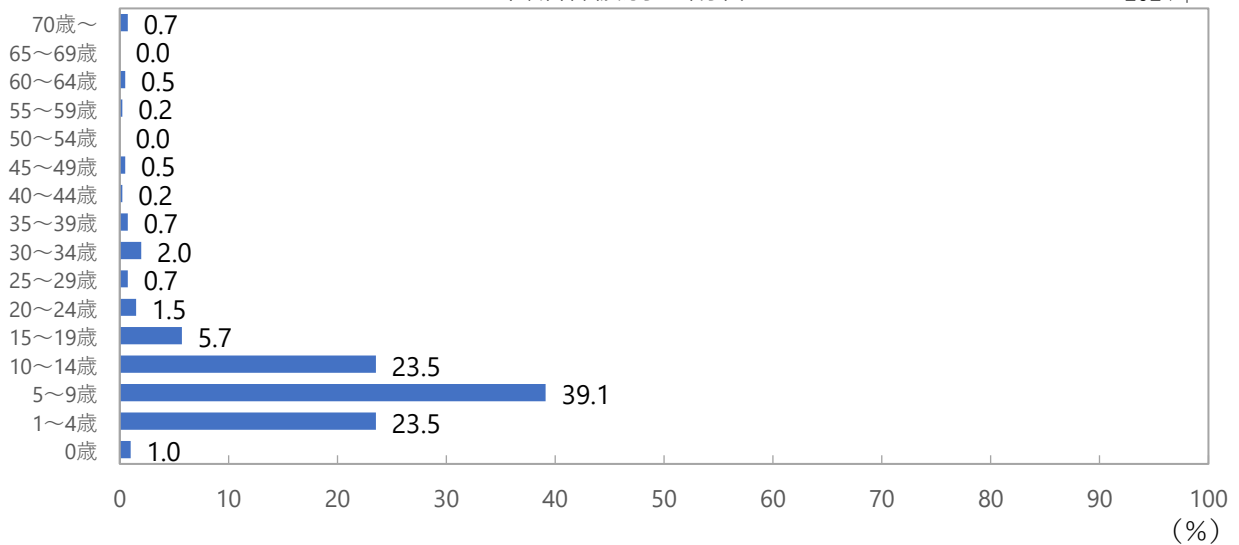
(人/定点)

保健所別定点あたり報告数



年齢階級別の割合

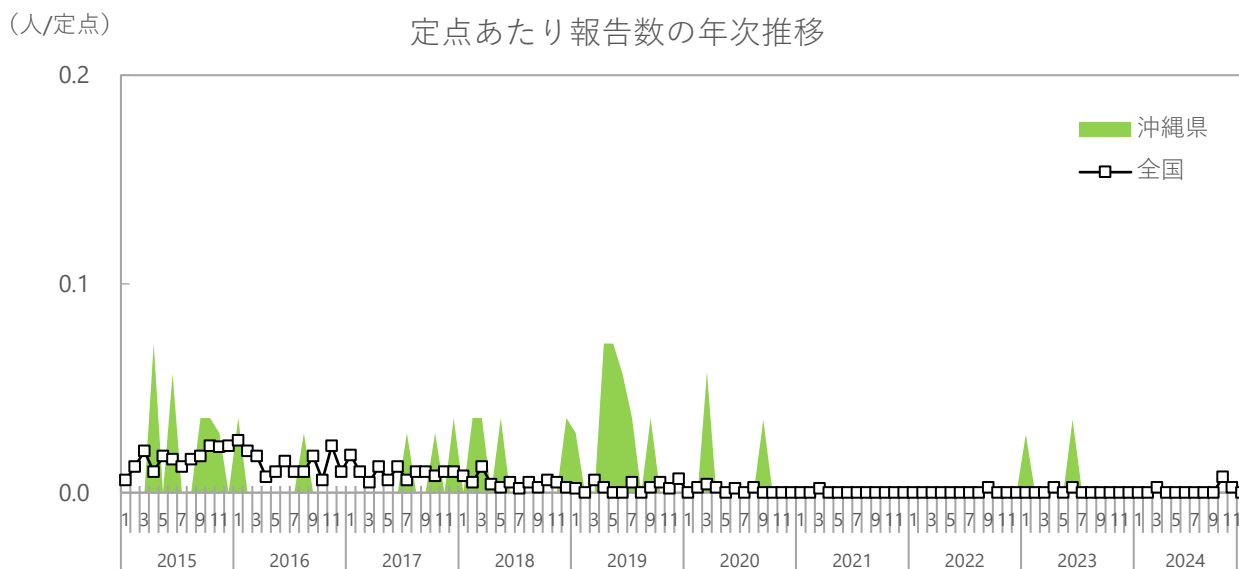
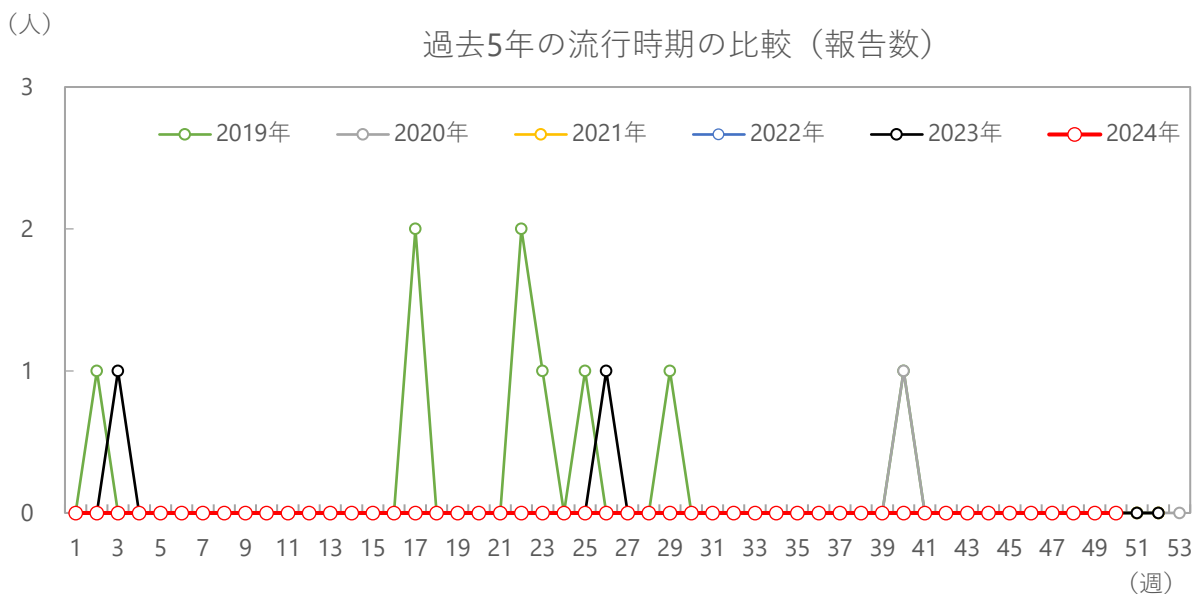
2024年





# 2024年第50週 (12/9～12/15)

## クラミジア肺炎

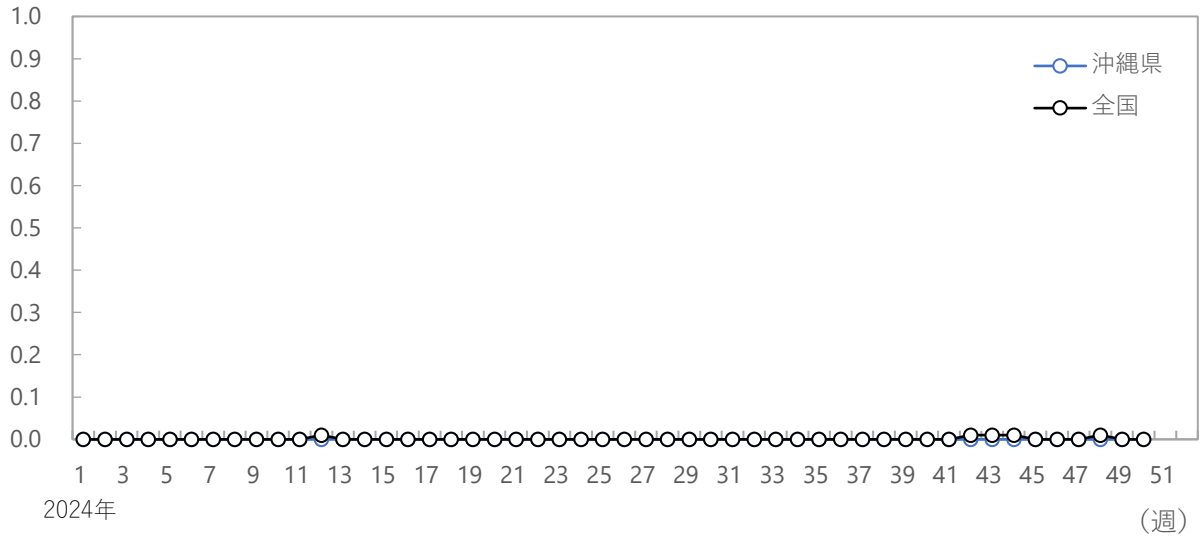


シーズン別の報告数合計

平均報告数 (2024年を除く)	2019年	2020年	2021年	2022年	2023年	2024年
2	9	1	0	0	2	0

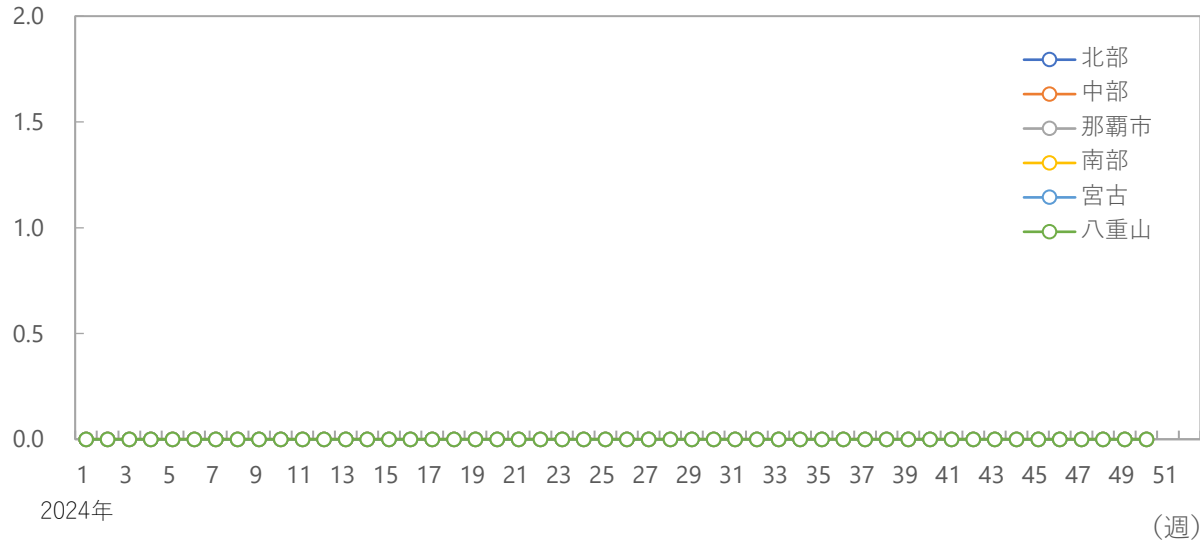
(人/定点)

定点あたり報告数（沖縄県、全国）



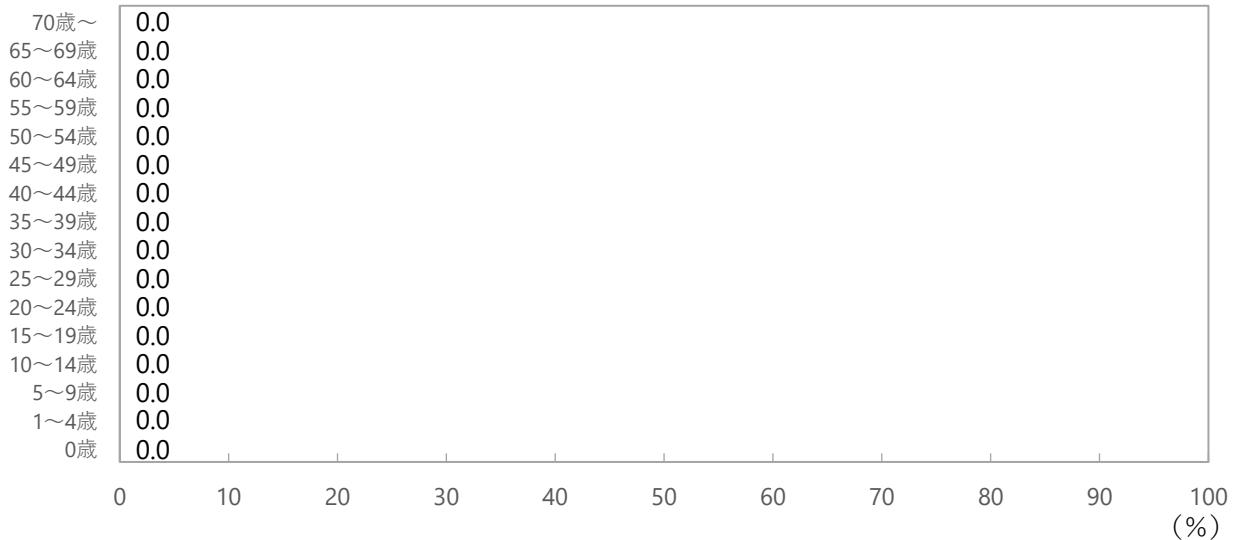
(人/定点)

保健所別定点あたり報告数



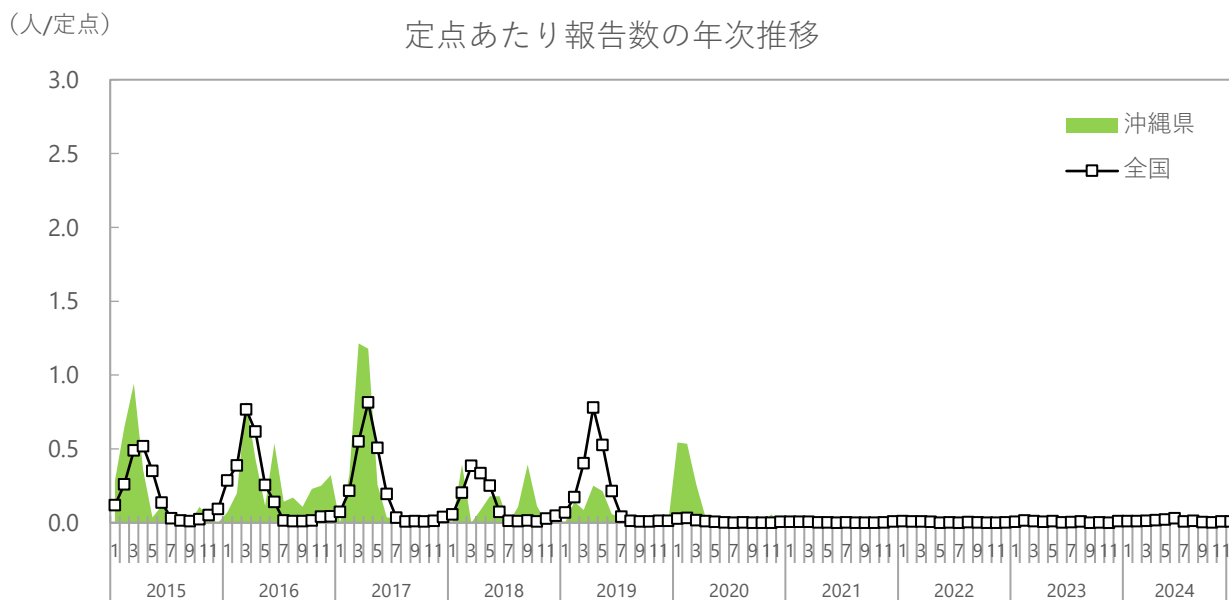
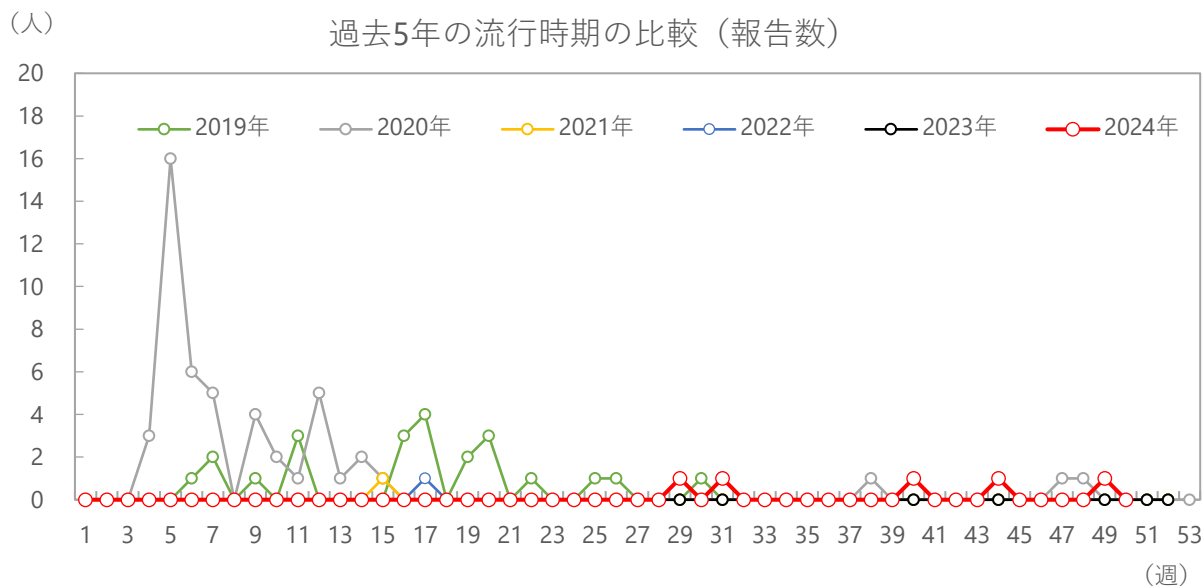
年齢階級別の割合

2024年



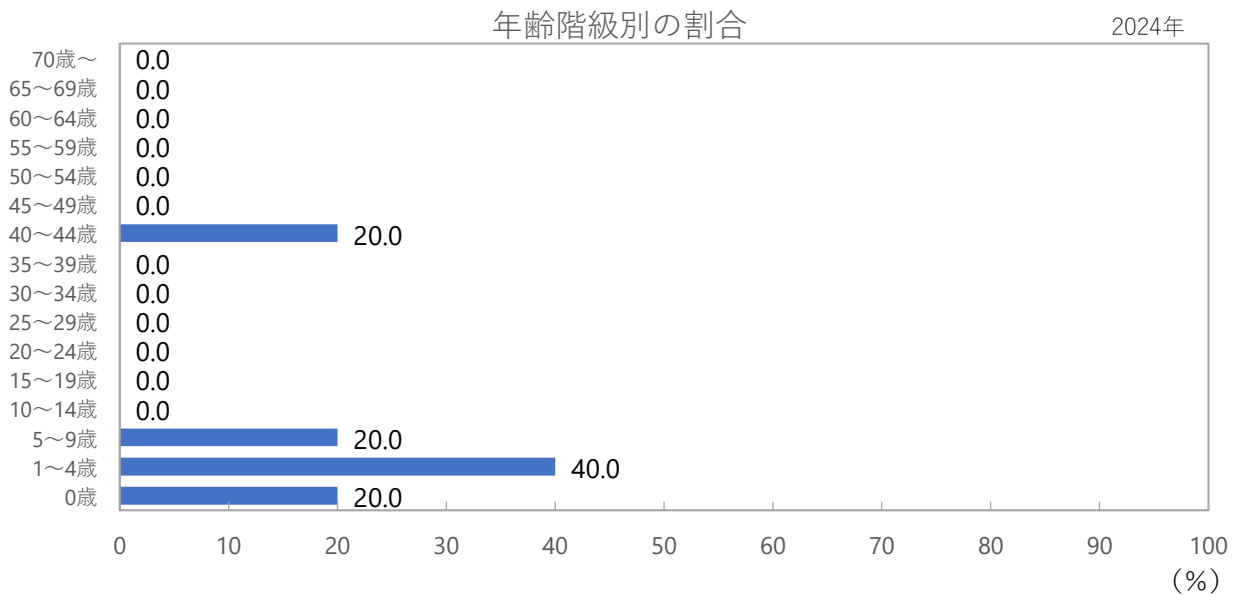
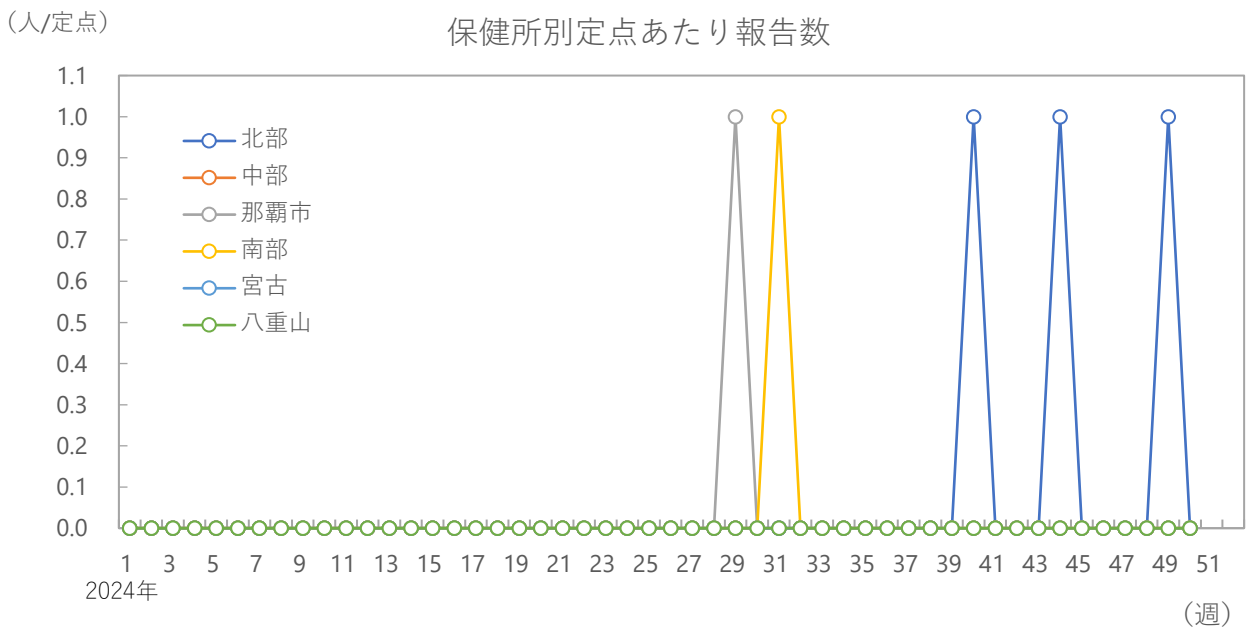
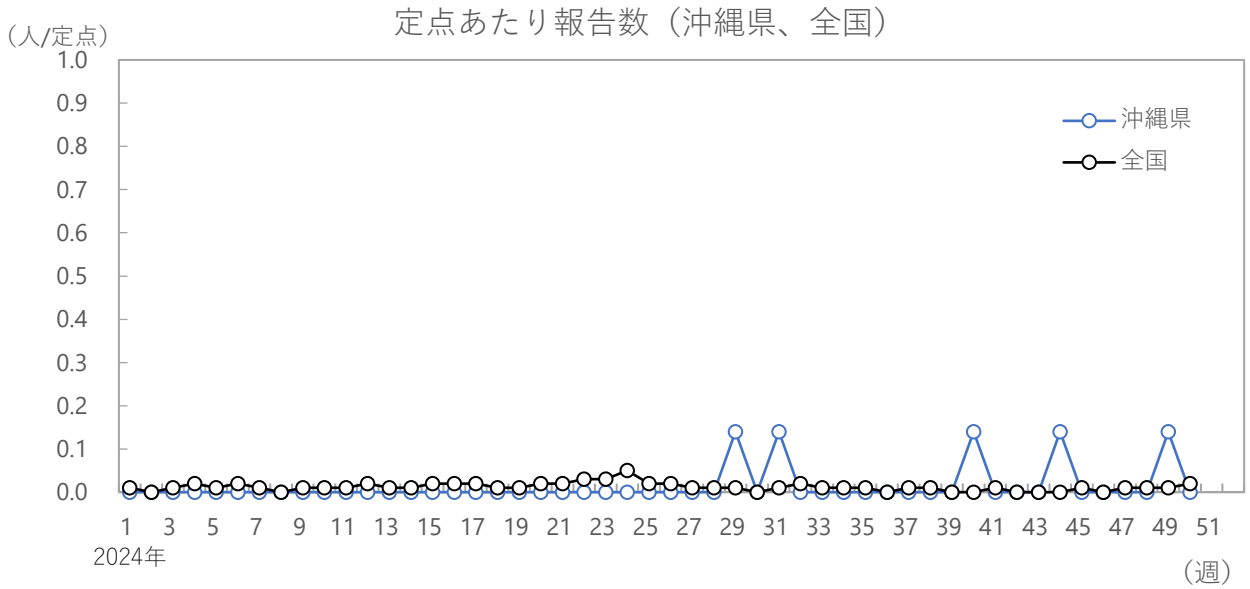
## 2024年第50週 (12/9～12/15)

### 感染性胃腸炎（ロタウイルス）



#### シーズン別の報告数合計

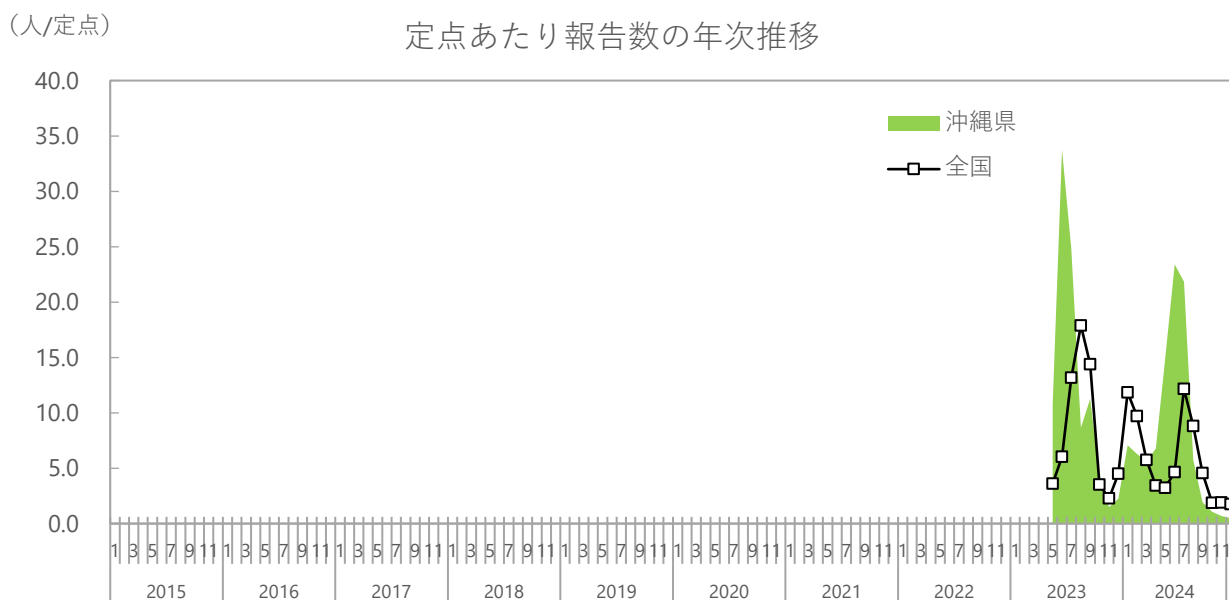
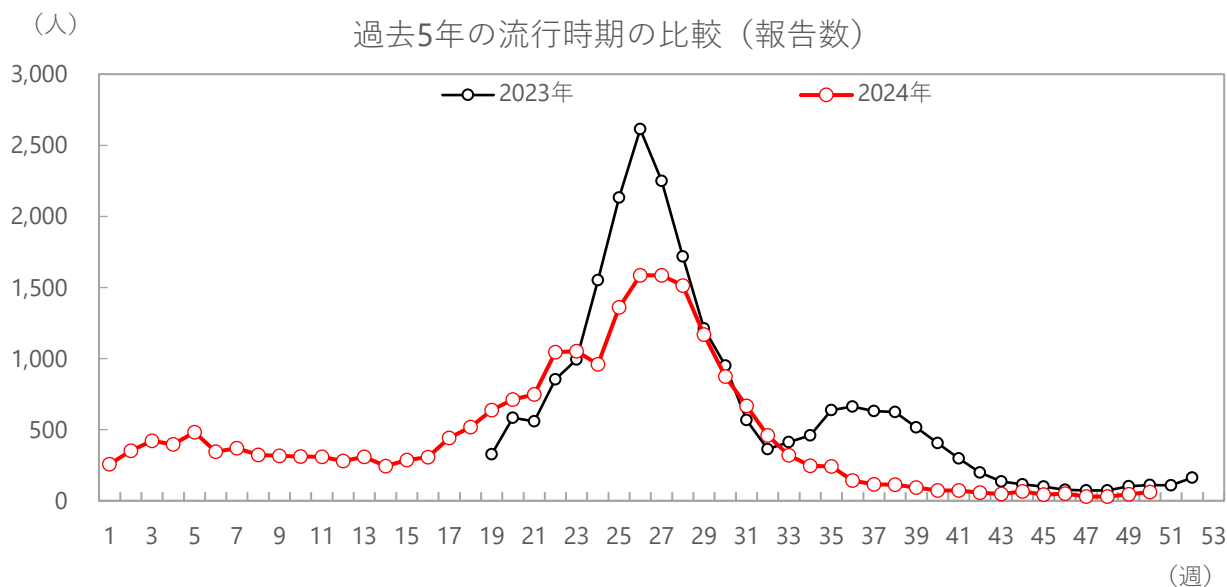
平均報告数 (2024年を除く)	2019年	2020年	2021年	2022年	2023年	2024年
15	23	49	1	1	0	5



# 2024年第50週 (12/9～12/15)

※定点による報告は2023年第19週より

## COVID-19※



### シーズン別の報告数合計

2023年	2024年
22,585	22,489

