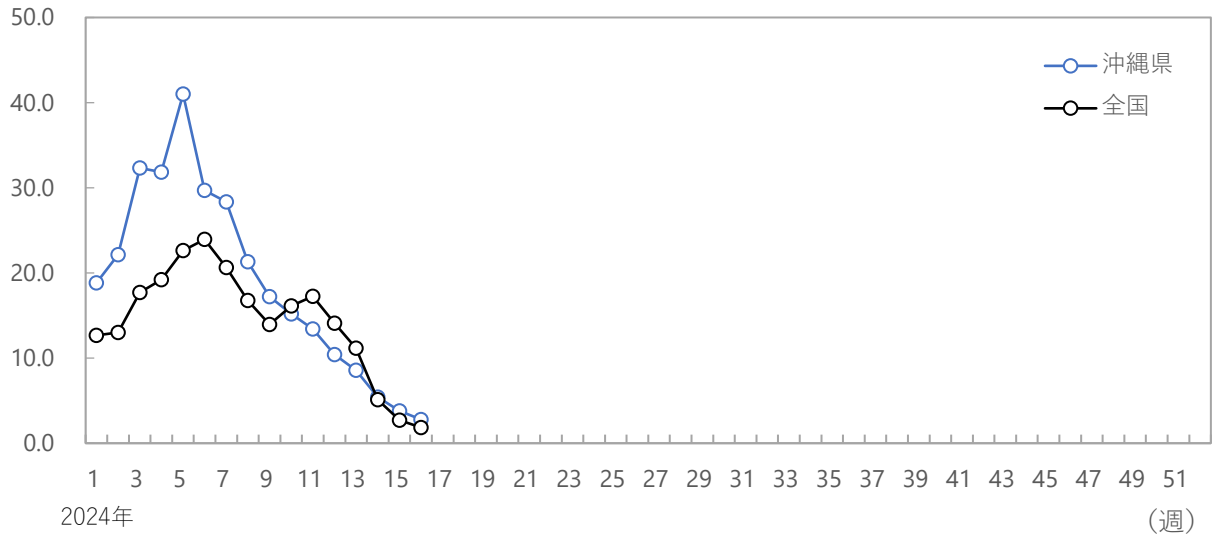


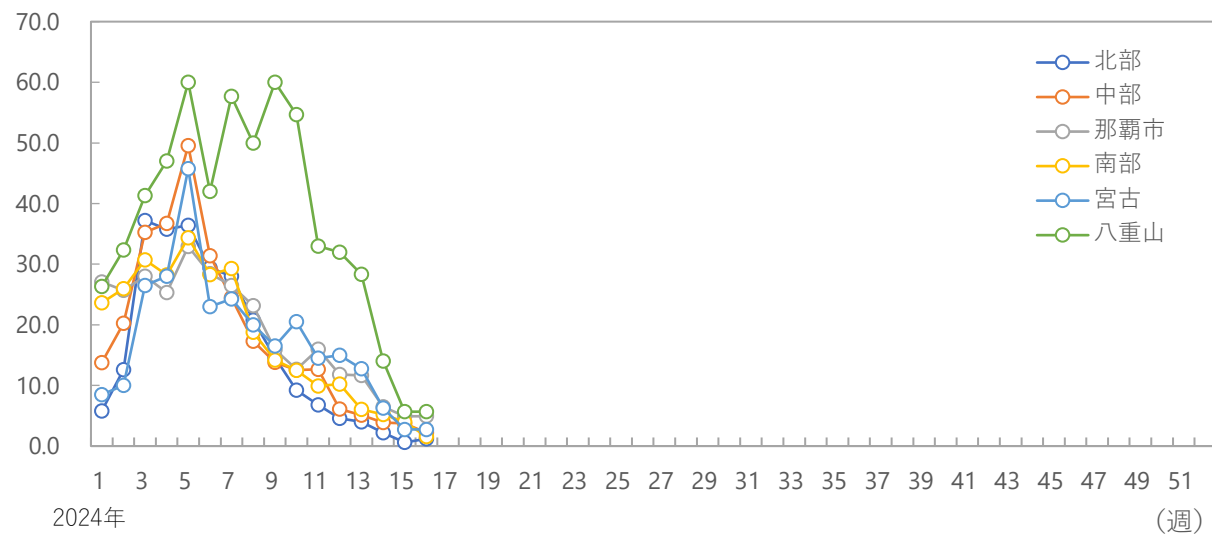
(人/定点)

定点あたり報告数（沖縄県、全国）



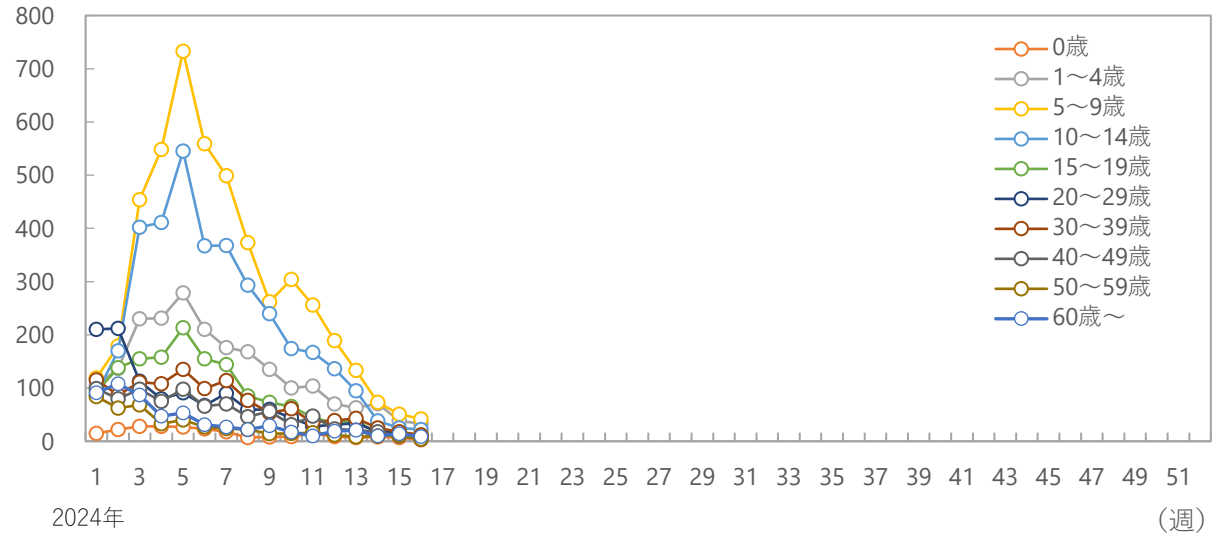
(人/定点)

保健所別定点あたり報告数



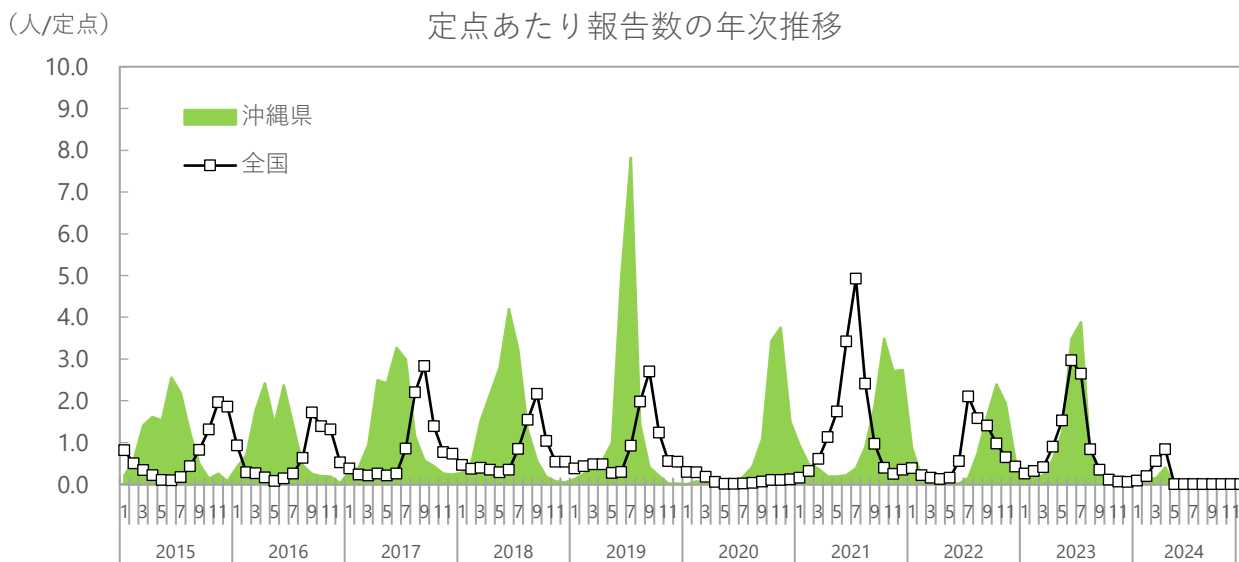
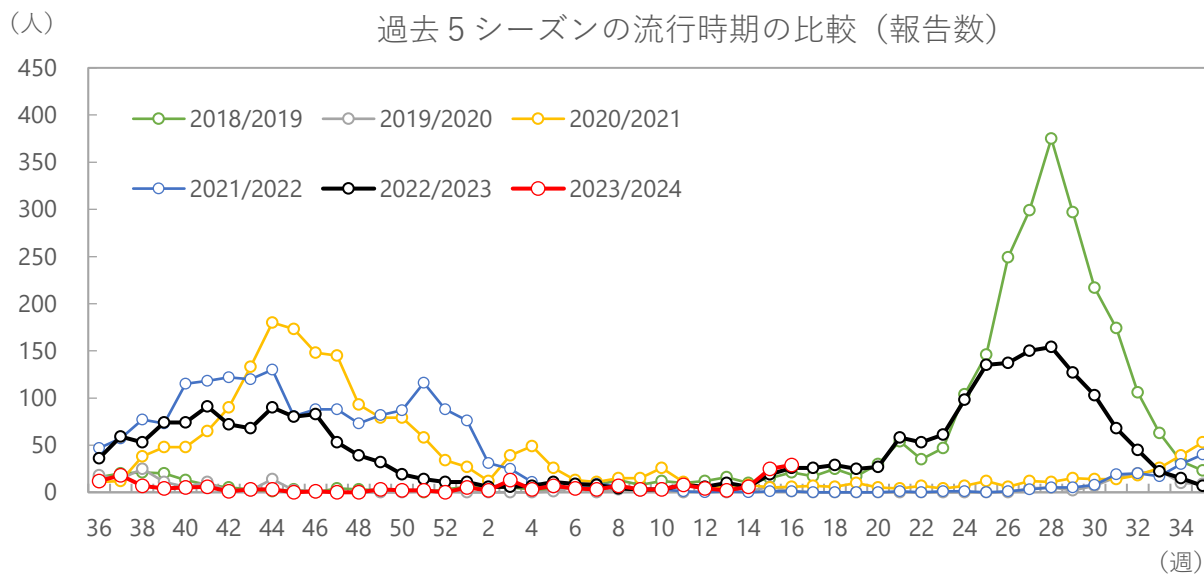
(人)

年齢階級別報告数



2024年第16週 (4/15~4/21)

R S ウイルス

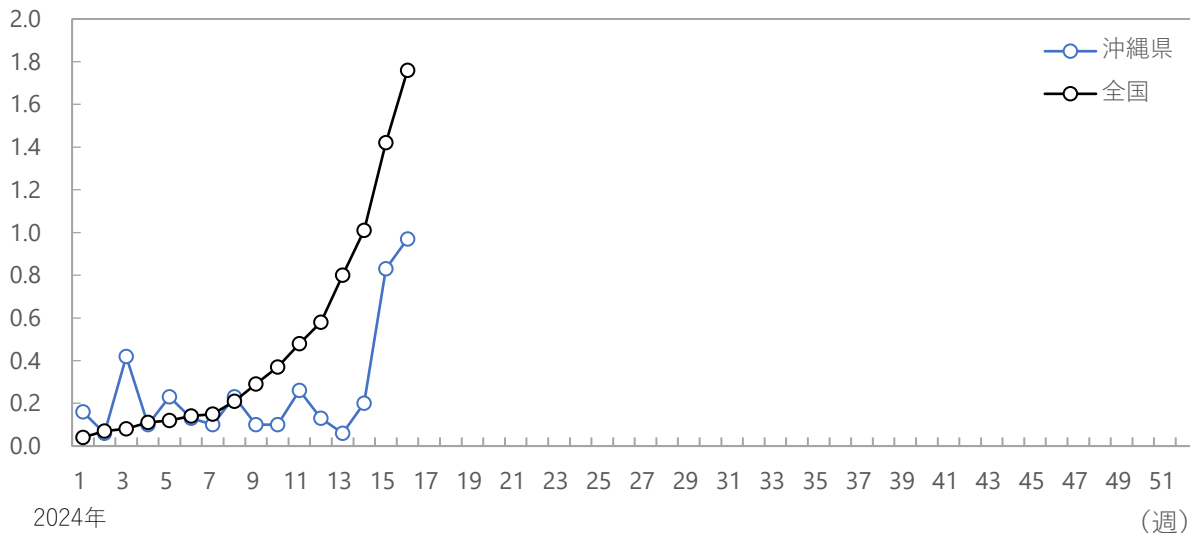


シーズン (9月~翌年8月) 別の報告数合計

平均報告数 (2023/24を除く)	2018/19	2019/20	2020/21	2021/22	2022/23	2023/24
1,830	2,586	227	2,012	1,892	2,431	191

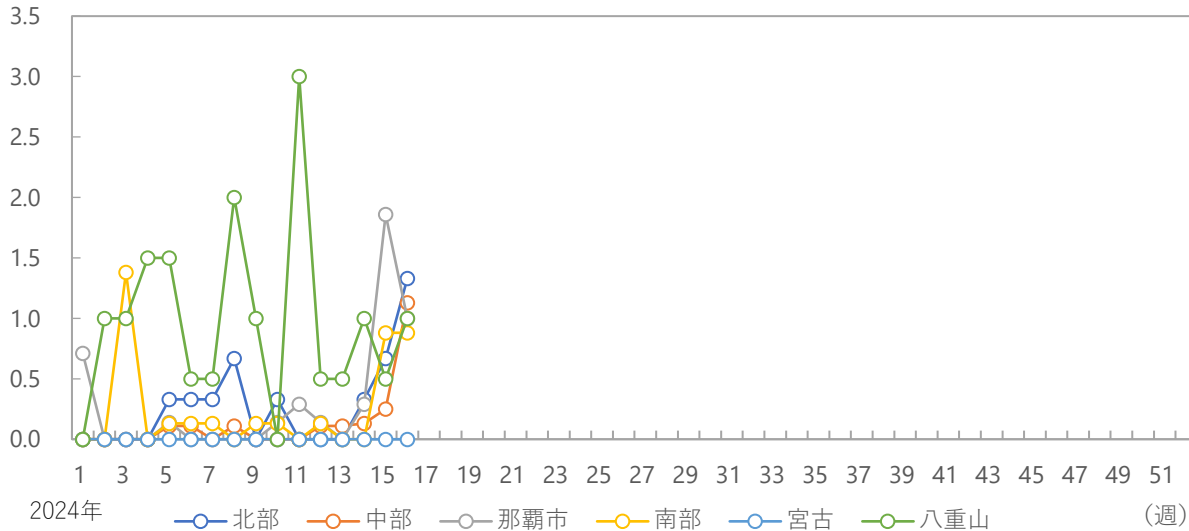
(人/定点)

定点あたり報告数（沖縄県、全国）



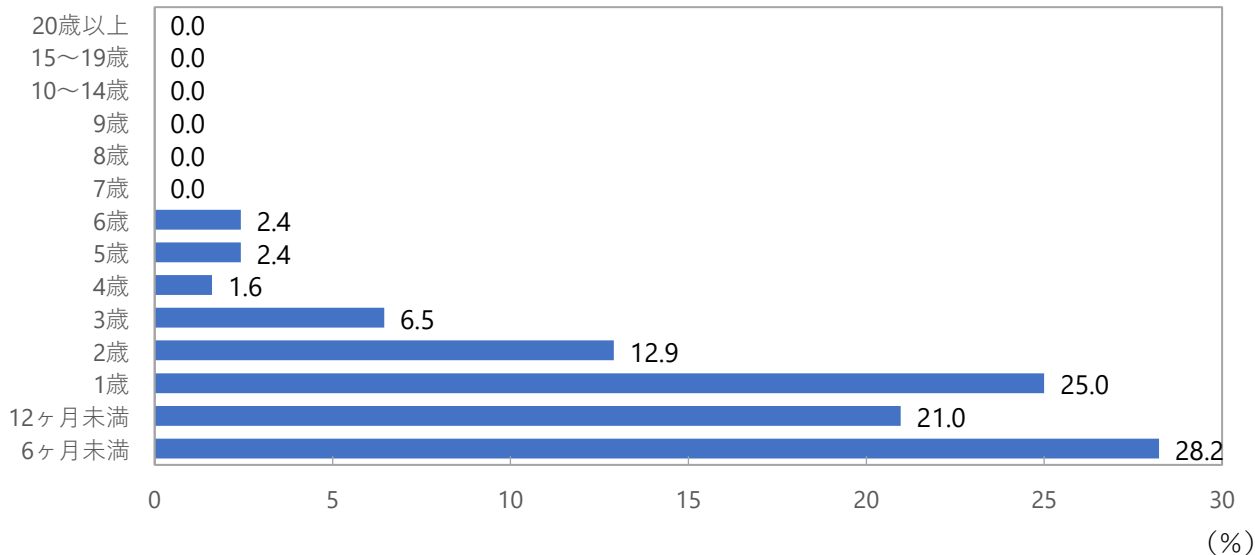
(人/定点)

保健所別定点あたり報告数



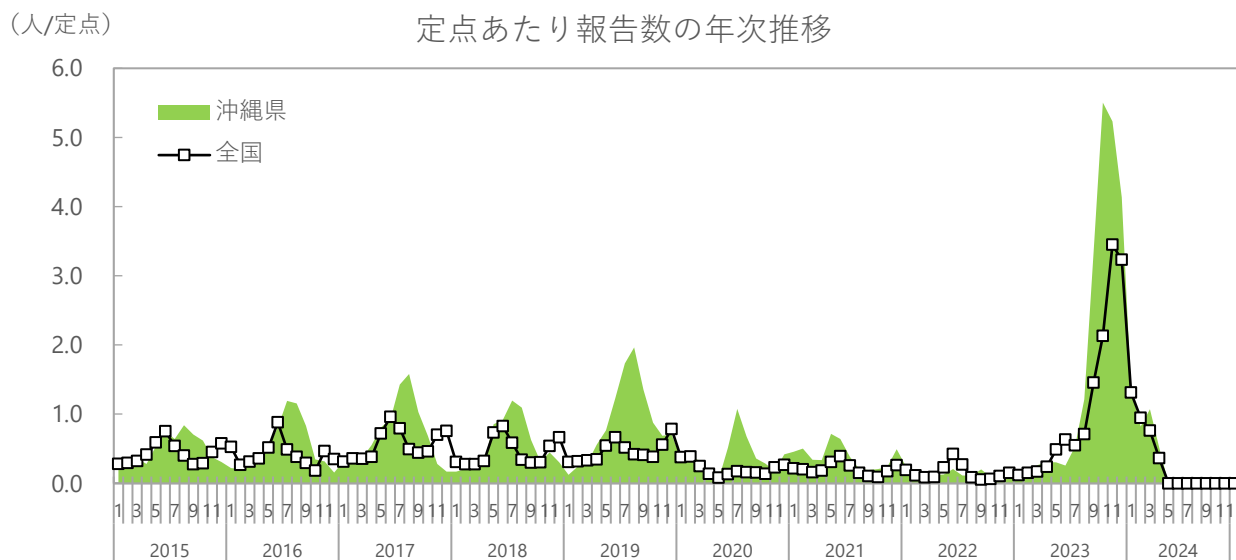
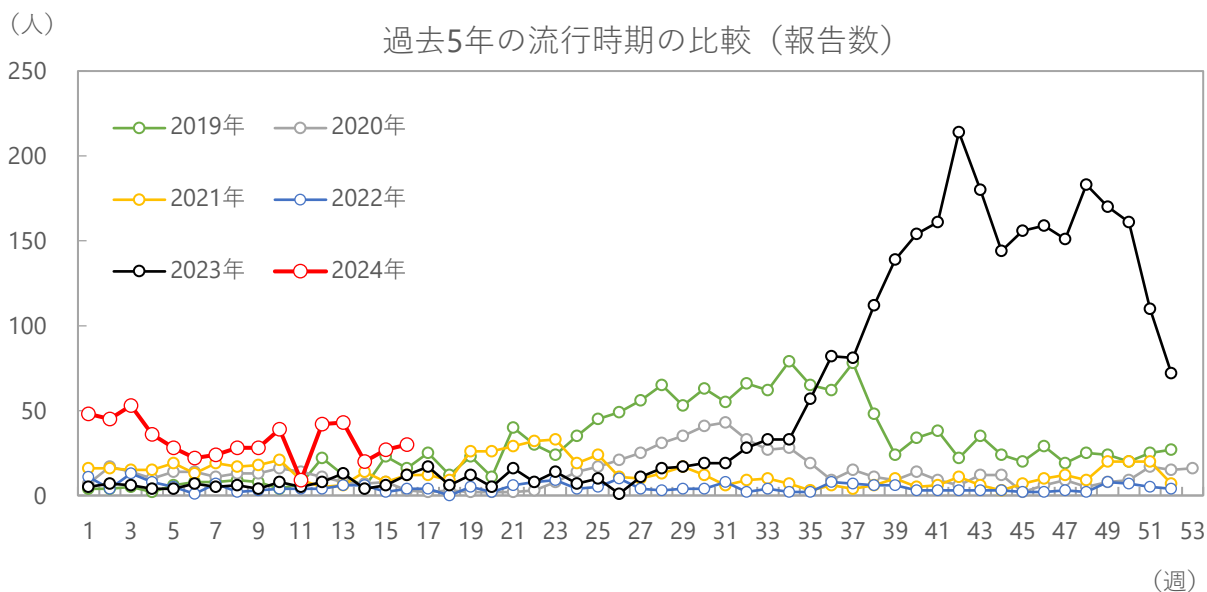
年齢階級別の割合

2024年



2024年第16週 (4/15~4/21)

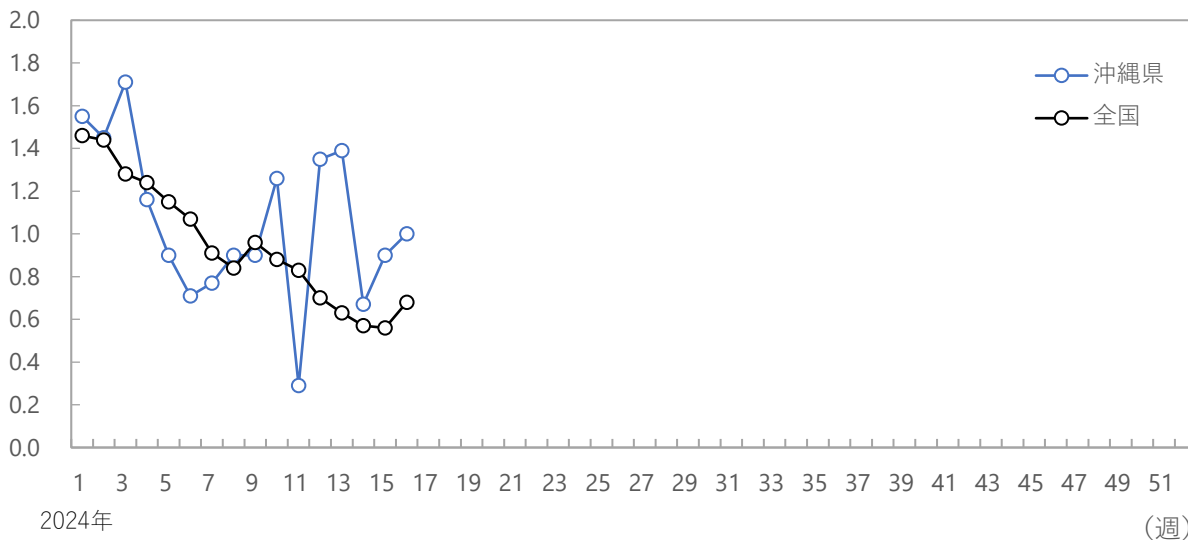
咽頭結膜熱



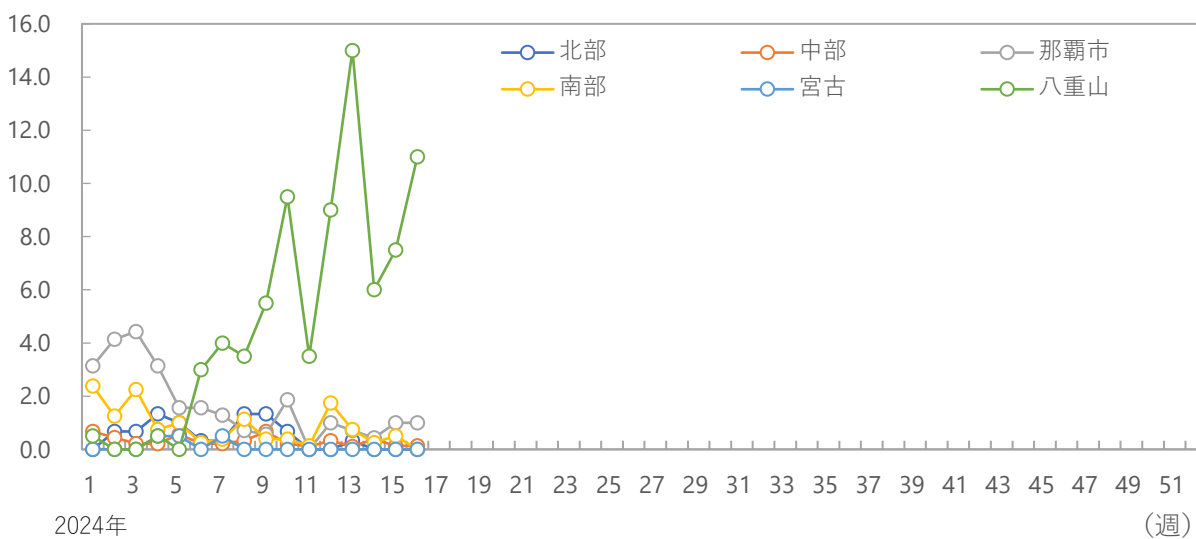
シーズン別の報告数合計

平均報告数 (2024年を除く)	2019年	2020年	2021年	2022年	2023年	2024年
1,215	1555	720	693	245	2862	522

(人/定点) 定点あたり報告数（沖縄県、全国）

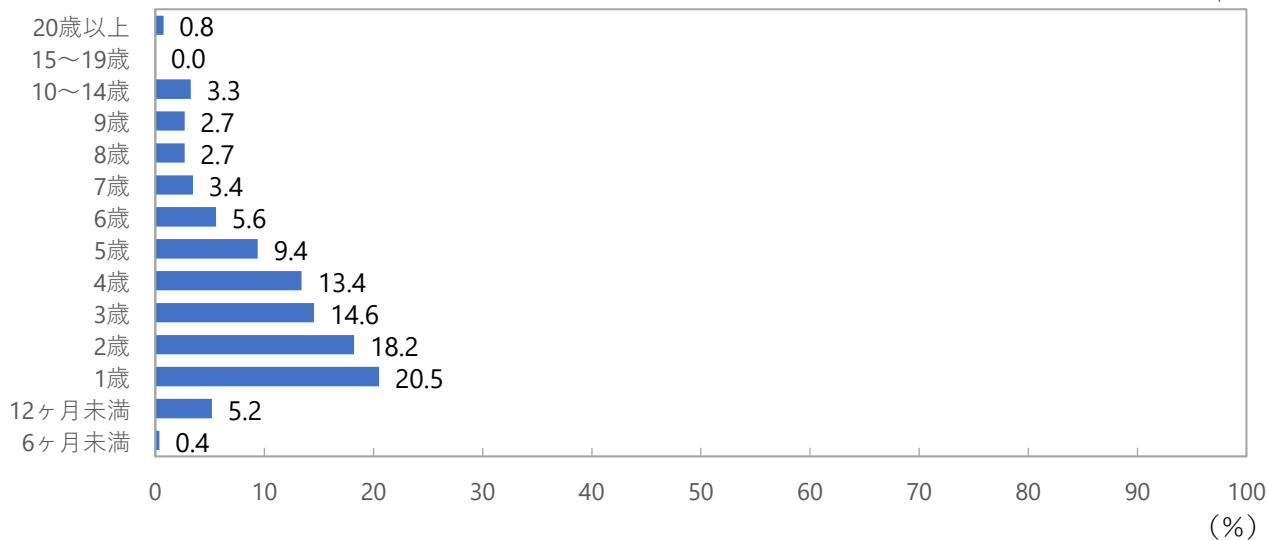


(人/定点) 保健所別定点あたり報告数



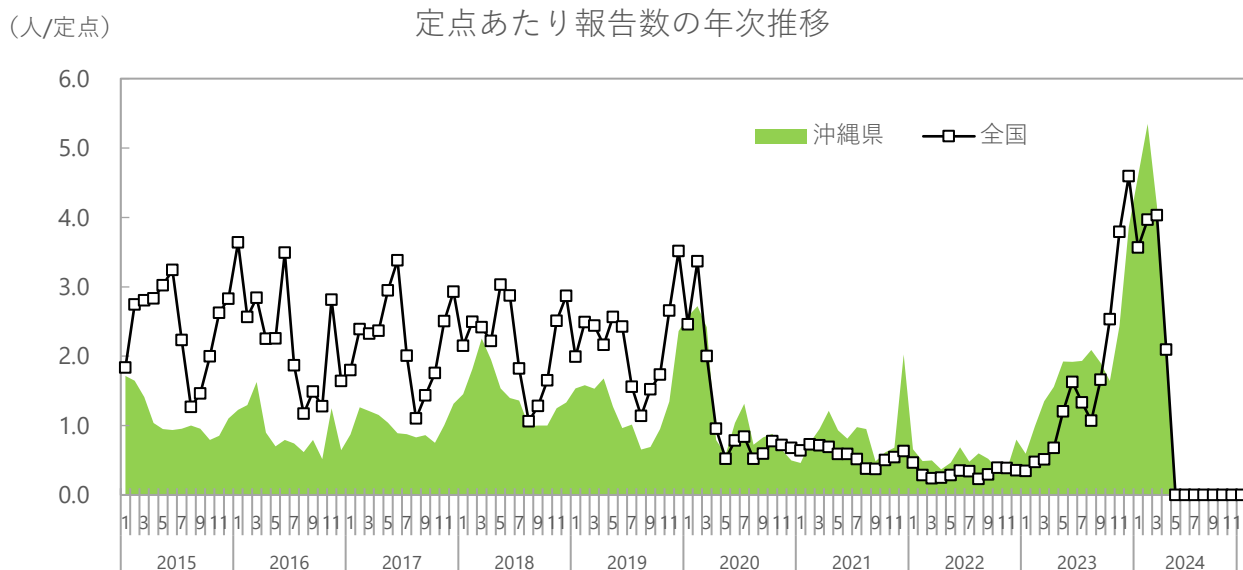
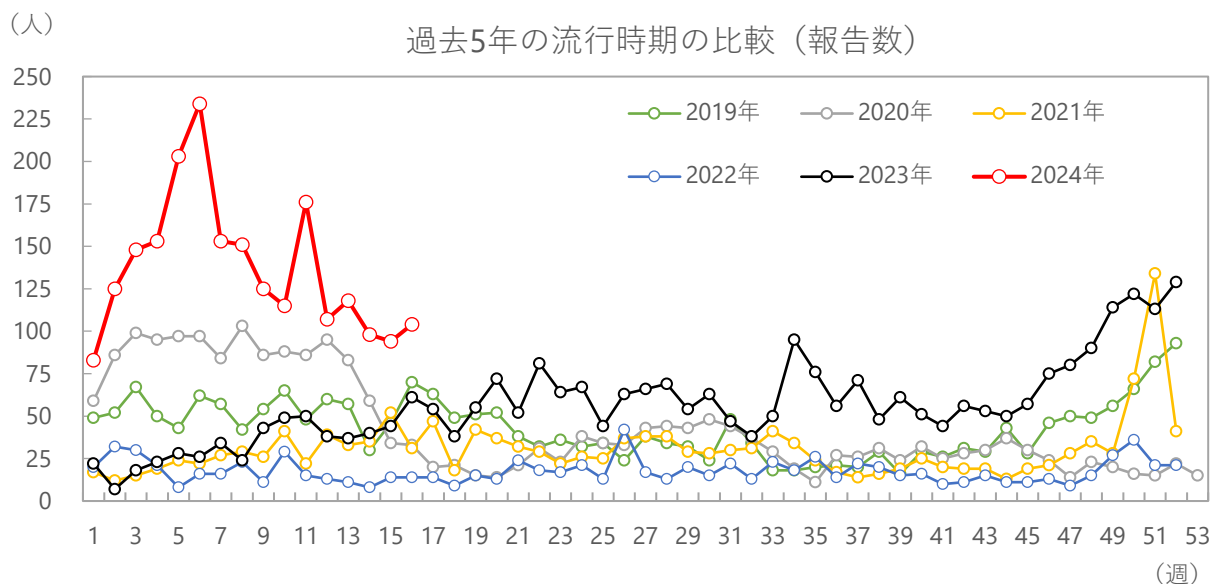
年齢階級別の割合

2024年



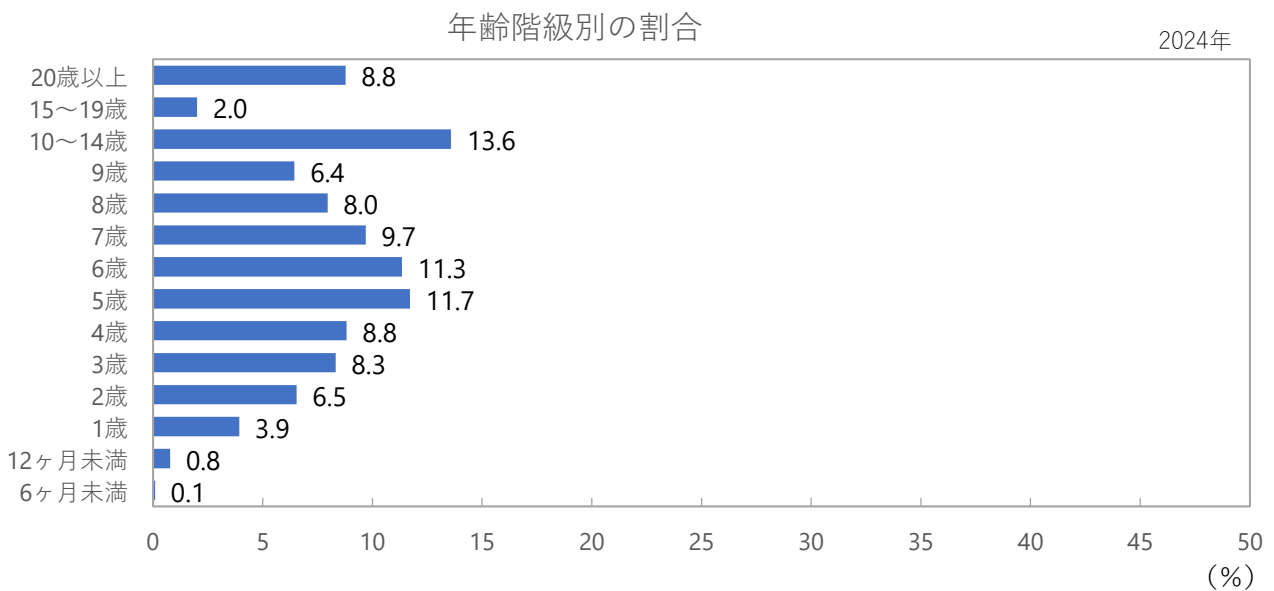
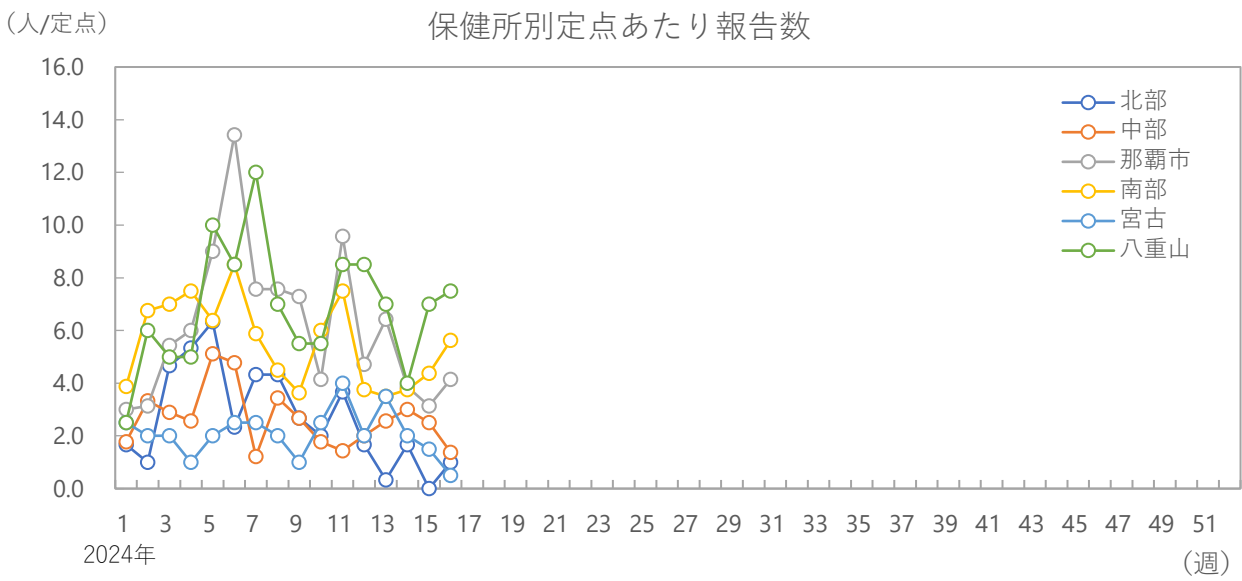
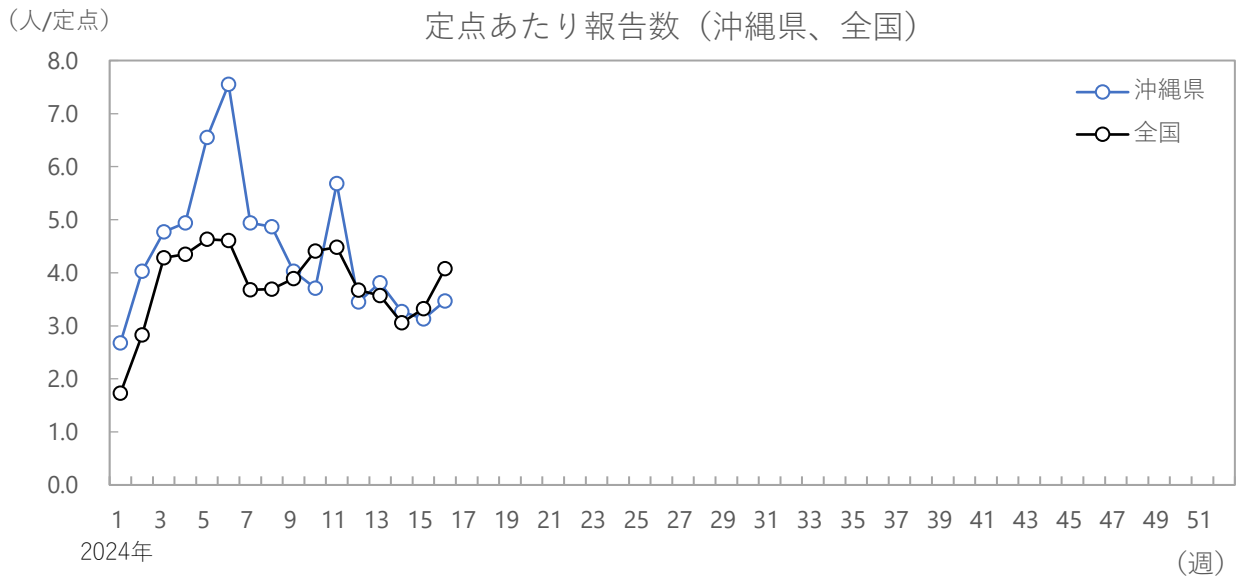
2024年第16週 (4/15～4/21)

A群溶血性レンサ球菌咽頭炎



シーズン別の報告数合計

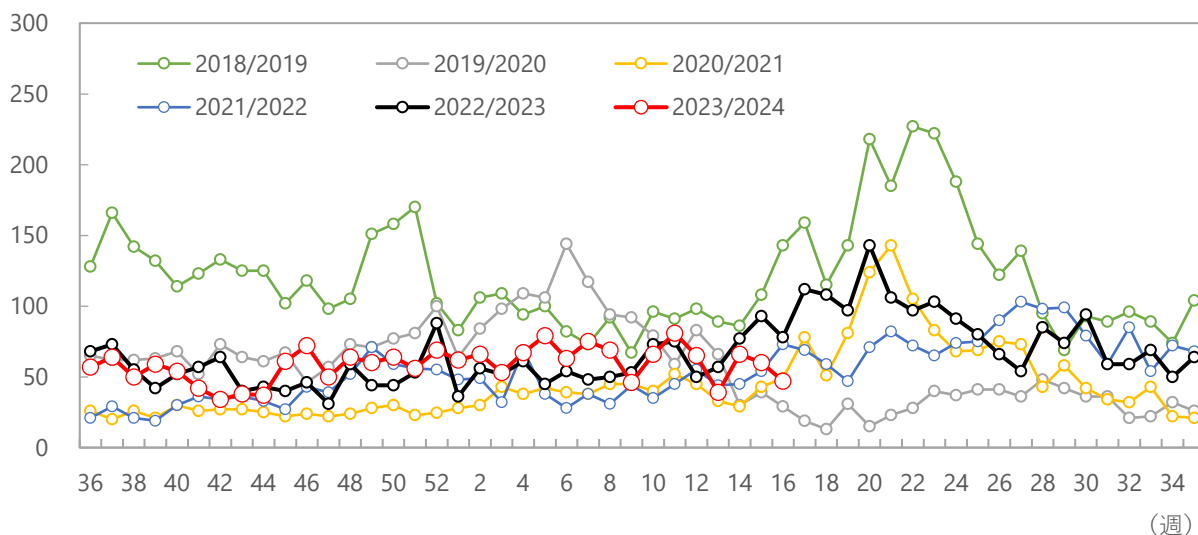
平均報告数 (2024年を除く)	2019年	2020年	2021年	2022年	2023年	2024年
1,762	2243	2291	1592	921	2962	2,187



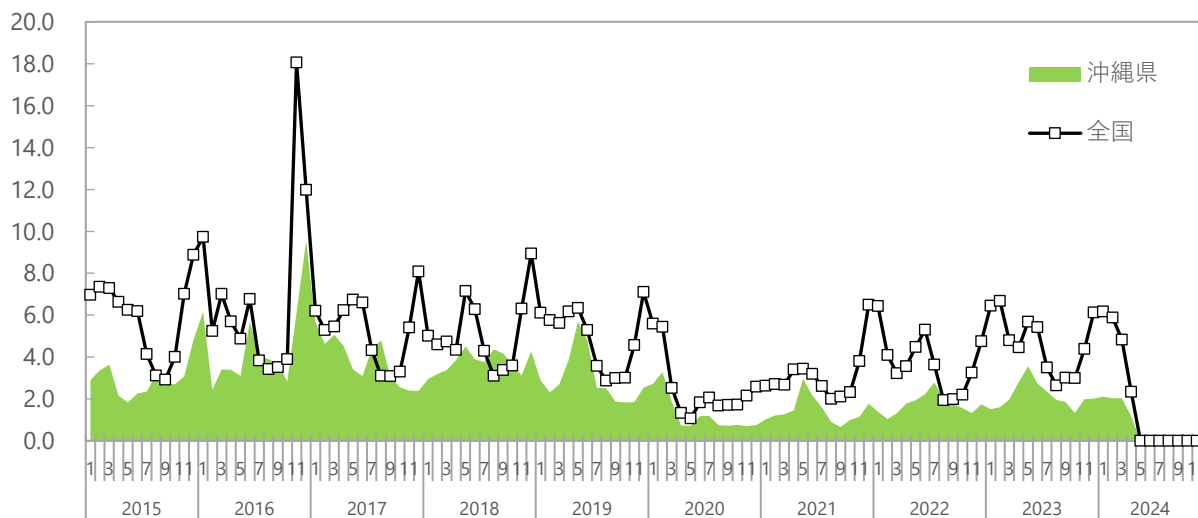
2024年第16週 (4/15~4/21)

感染性胃腸炎

(人) 過去5シーズンの流行時期の比較 (報告数)



(人/定点) 定点あたり報告数の年次推移

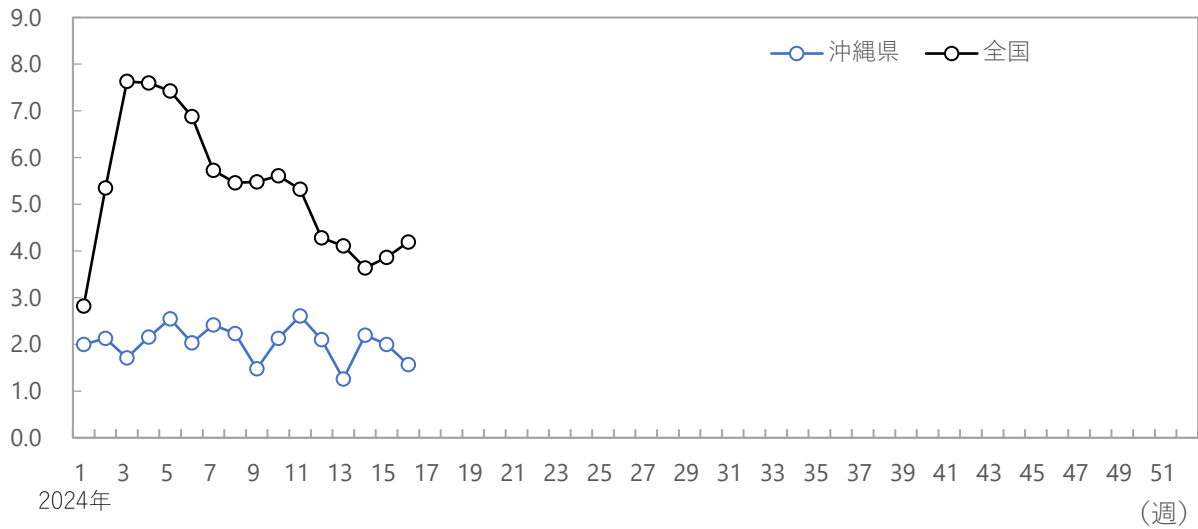


シーズン (9月~翌年8月) 別の報告数合計

平均報告数 (2023/24を除く)	2018/19	2019/20	2020/21	2021/22	2022/23	2023/24
3,583	6,280	3,022	2,334	2,810	3,468	1,935

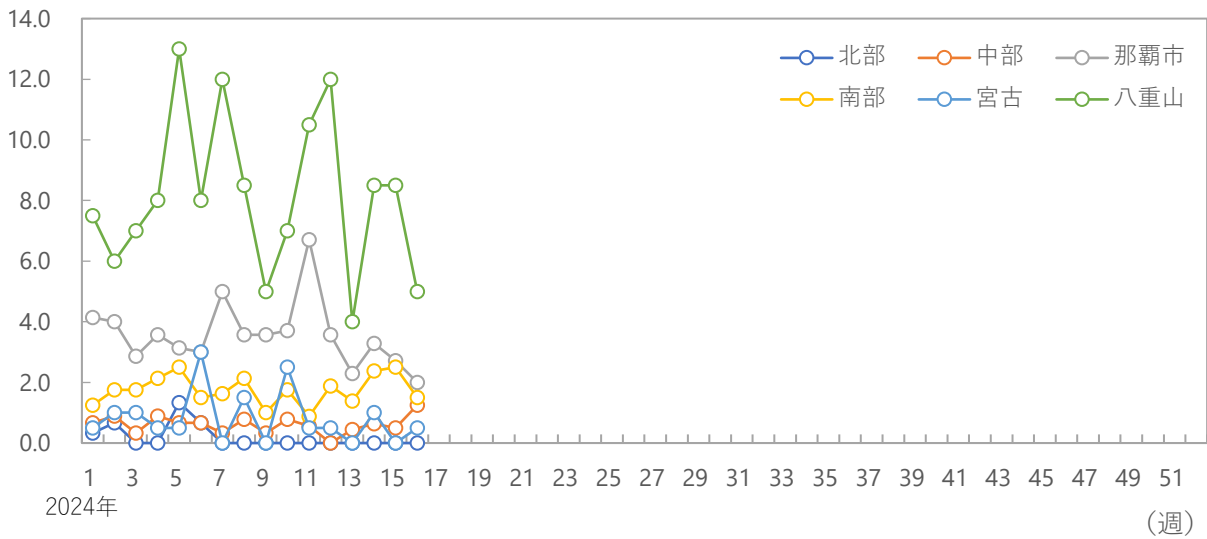
(人/定点)

定点あたり報告数（沖縄県、全国）



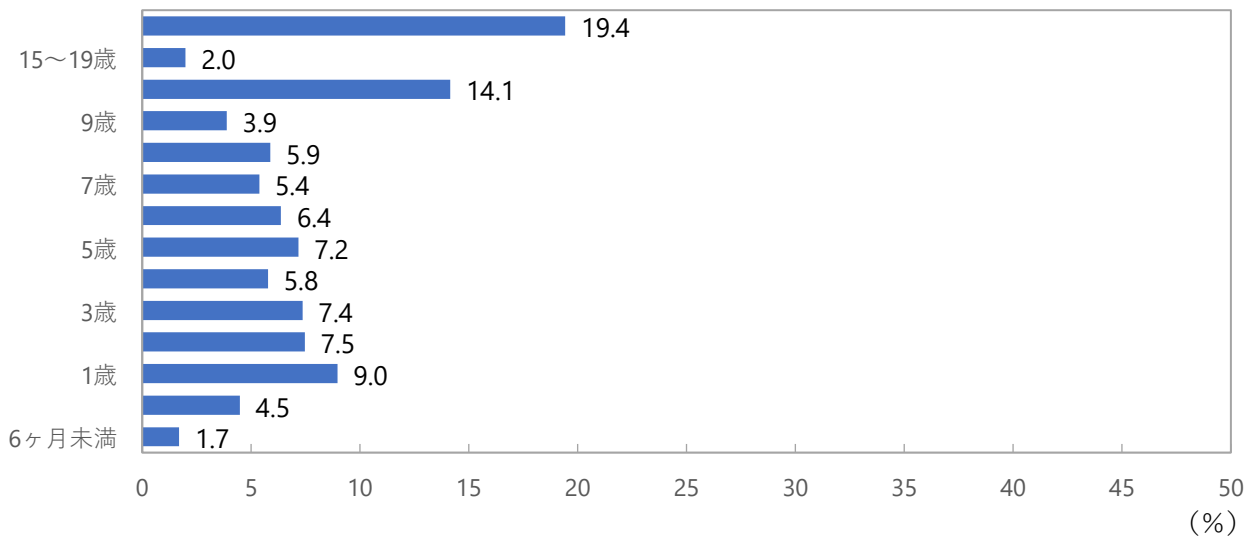
(人/定点)

保健所別定点あたり報告数



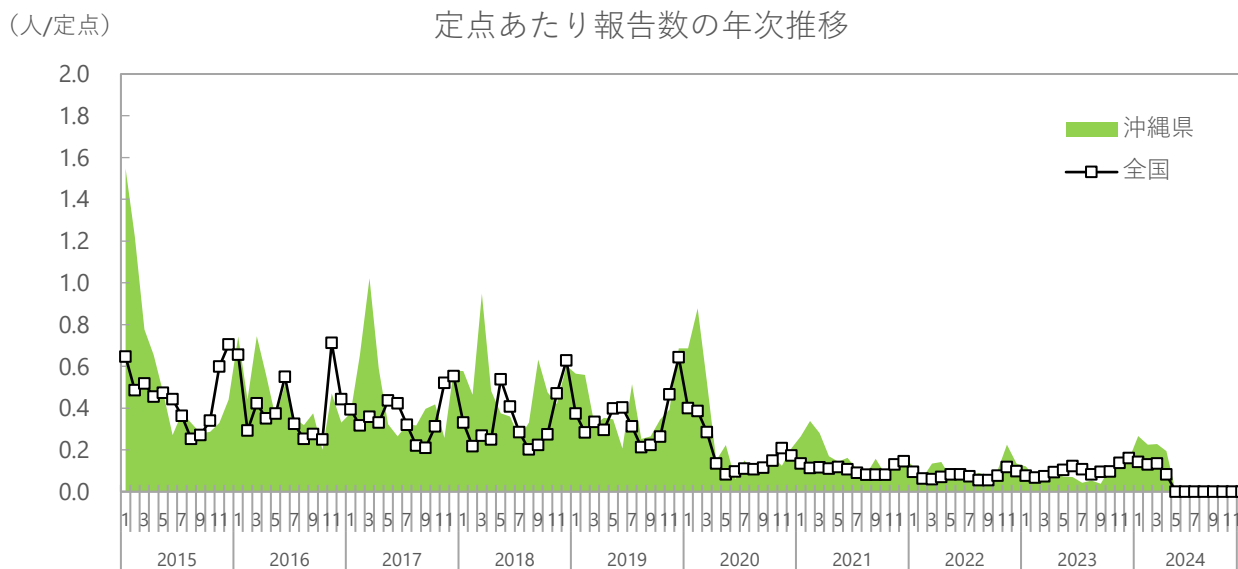
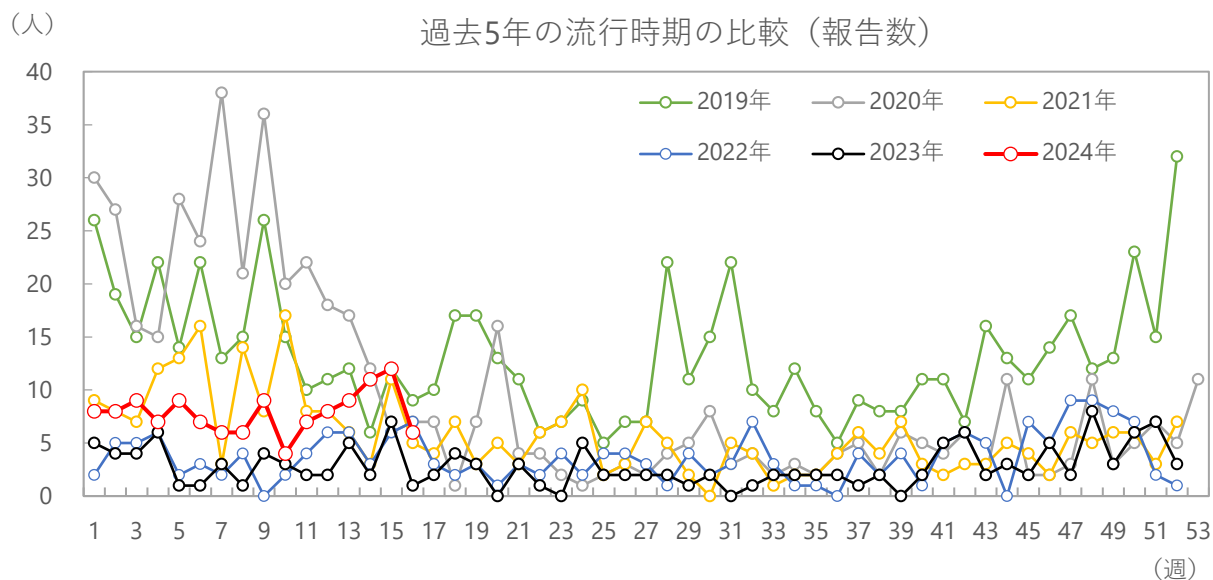
年齢階級別の割合

2024年



2024年第16週 (4/15~4/21)

水痘

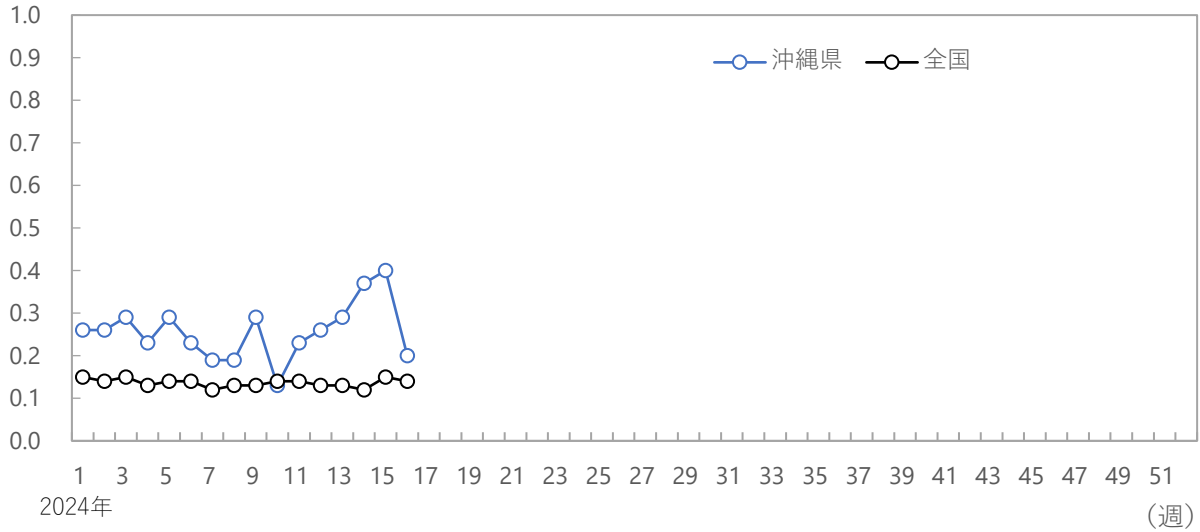


シーズン別の報告数合計

平均報告数 (2024年を除く)	2019年	2020年	2021年	2022年	2023年	2024年
368	689	511	302	191	146	126

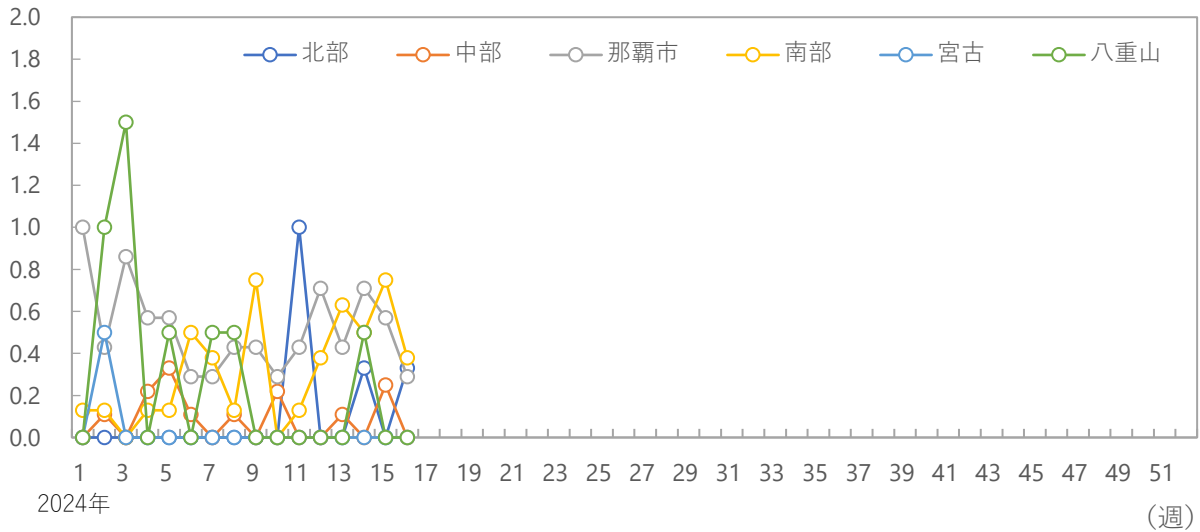
(人/定点)

定点あたり報告数（沖縄県、全国）



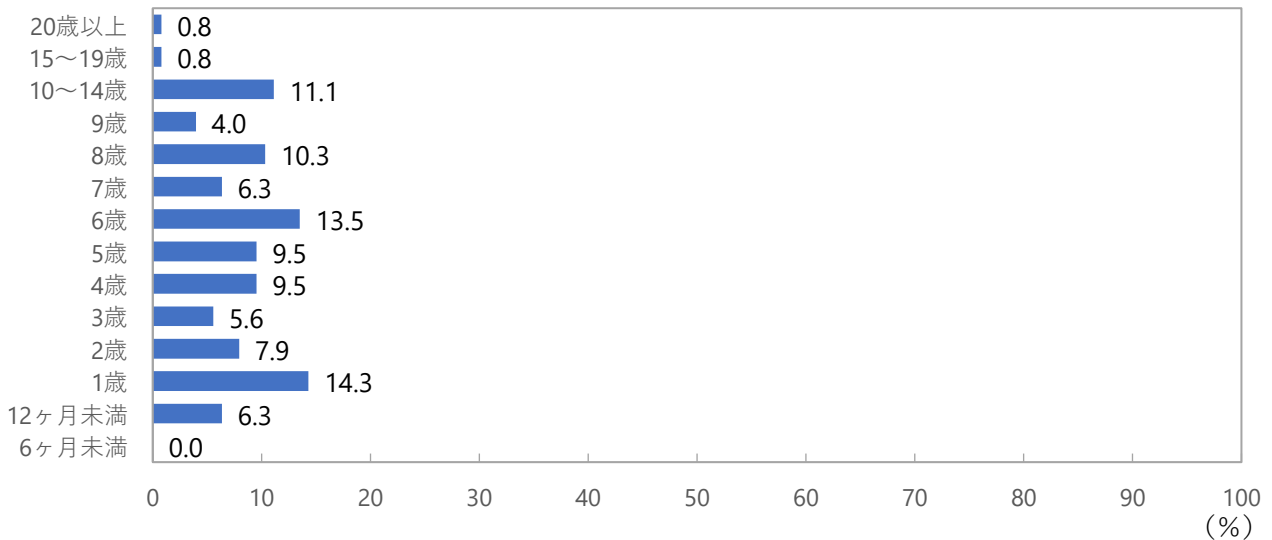
(人/定点)

保健所別定点あたり報告数



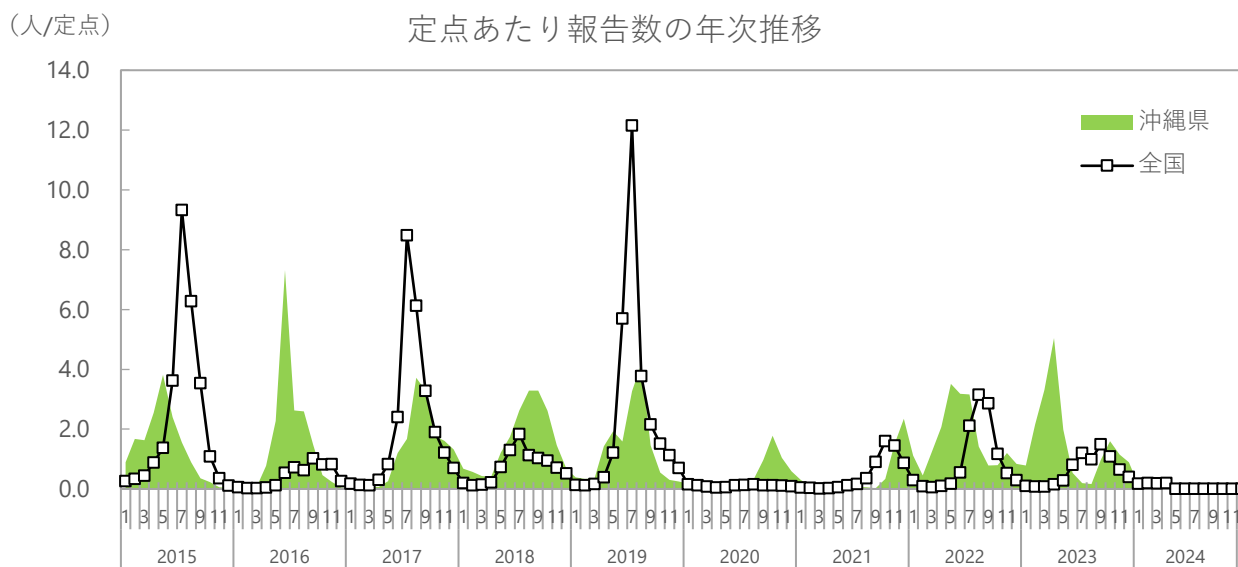
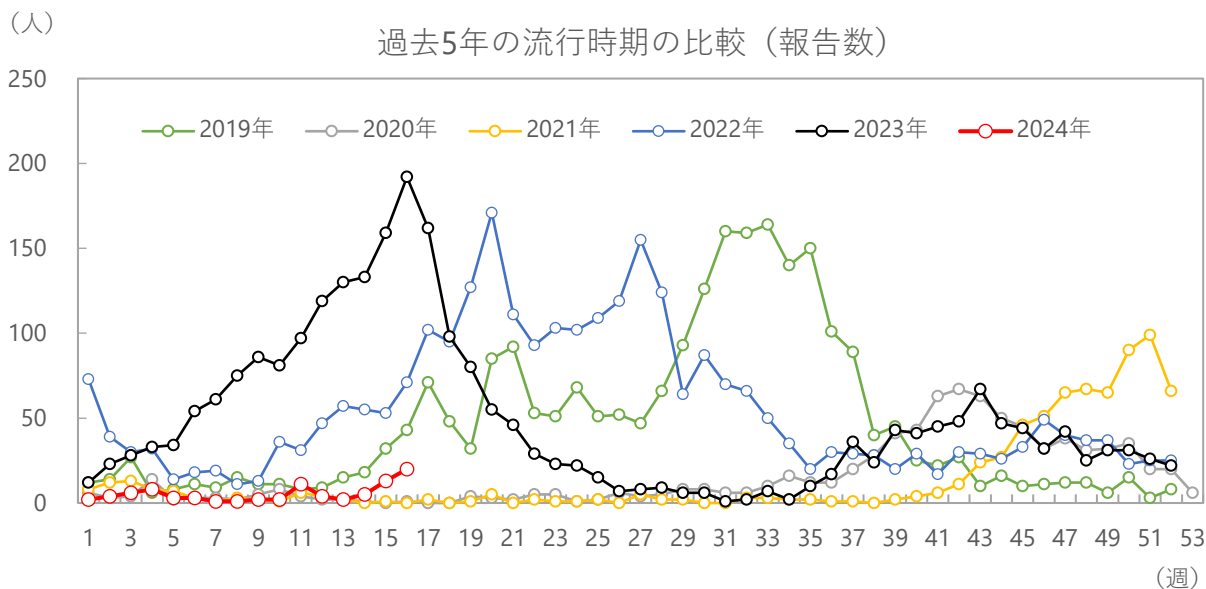
年齢階級別の割合

2024年



2024年第16週 (4/15~4/21)

手足口病

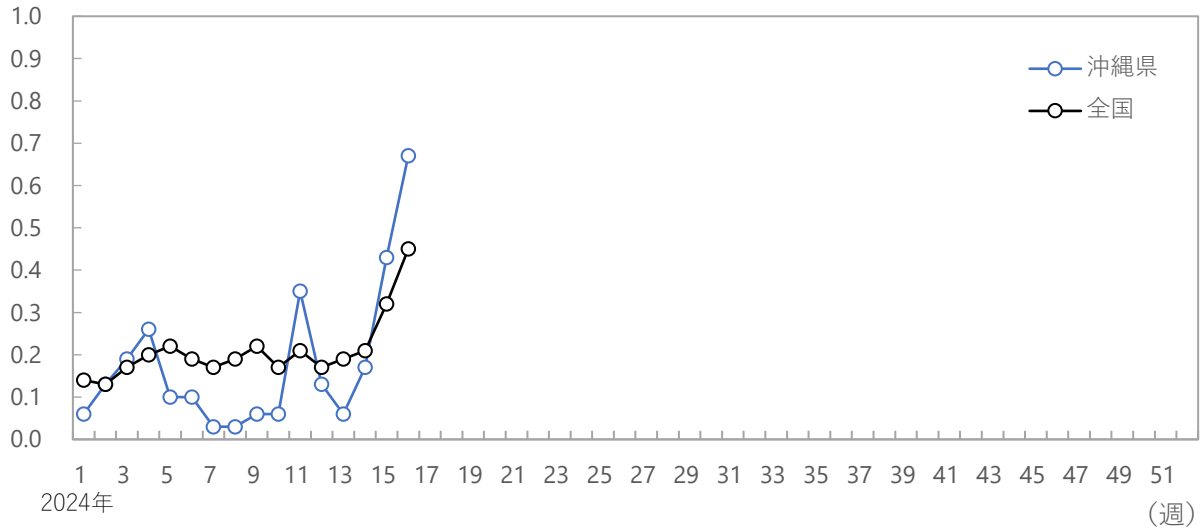


シーズン別の報告数合計

平均報告数 (2024年を除く)	2019年	2020年	2021年	2022年	2023年	2024年
1,876	2,409	809	729	2,909	2,526	87

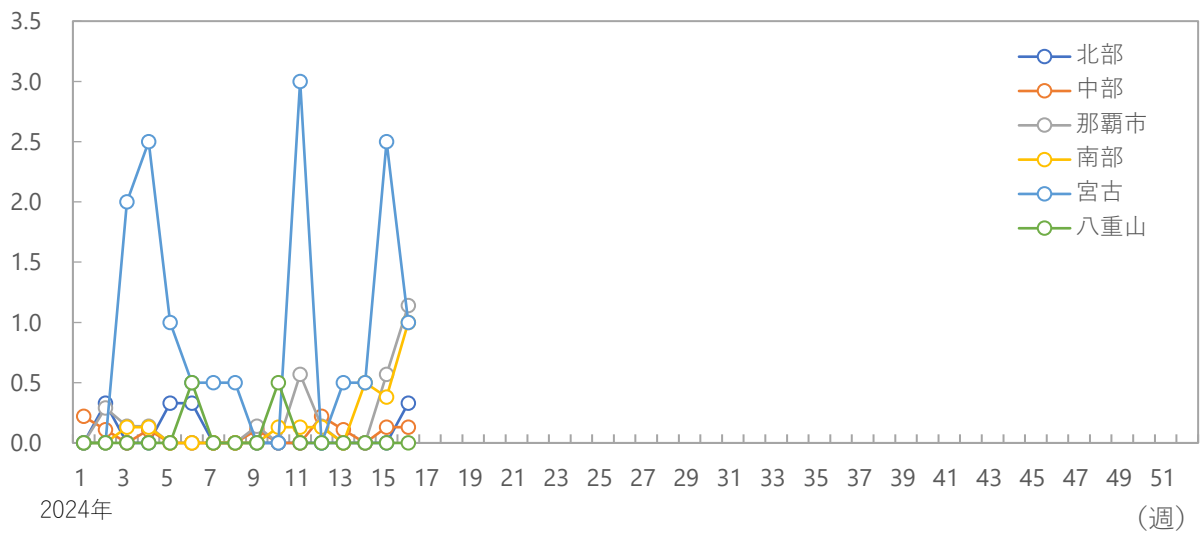
(人/定点)

定点あたり報告数（沖縄県、全国）



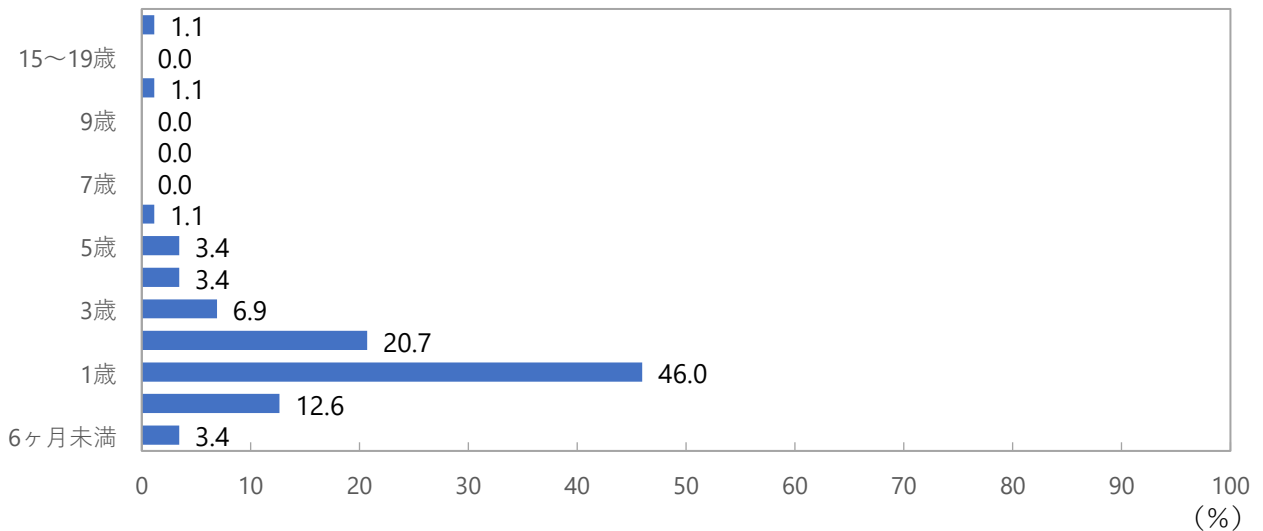
(人/定点)

保健所別定点あたり報告数



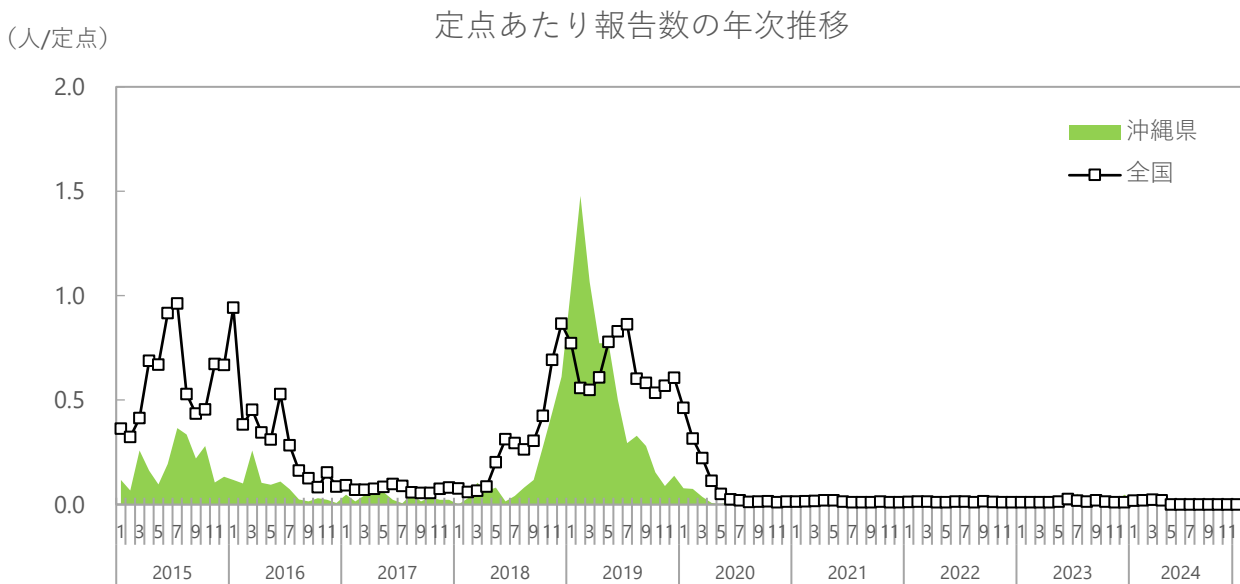
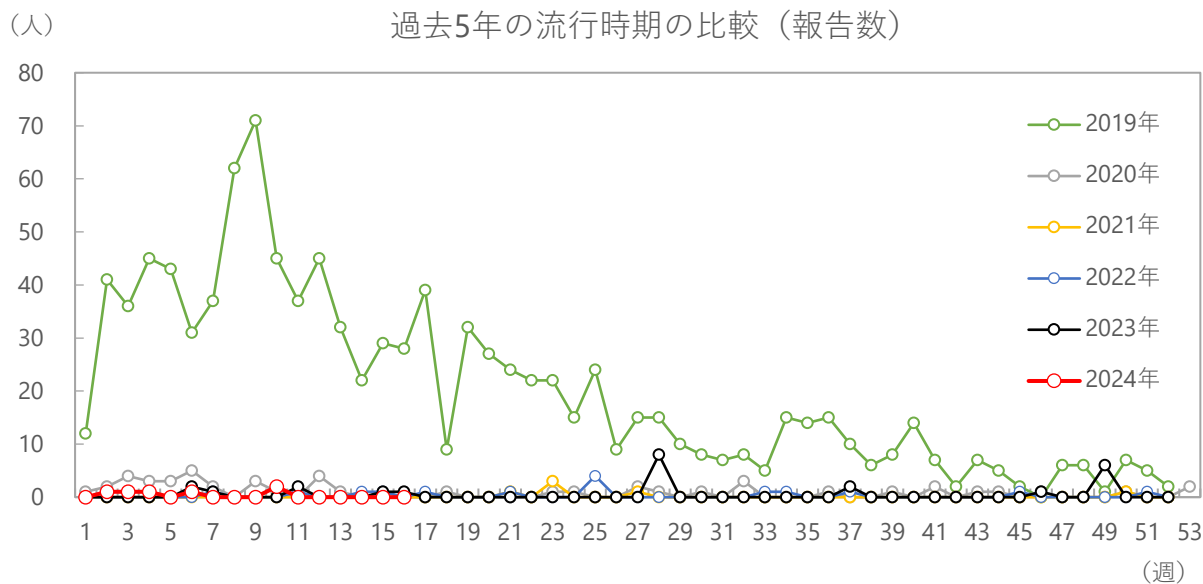
年齢階級別の割合

2024年



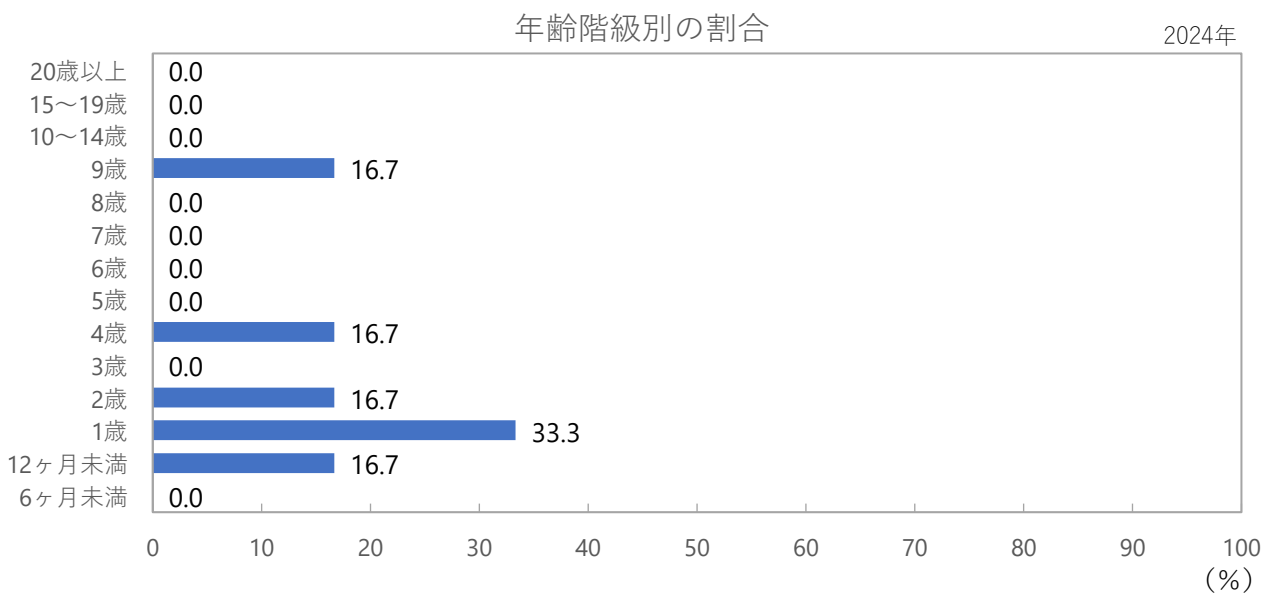
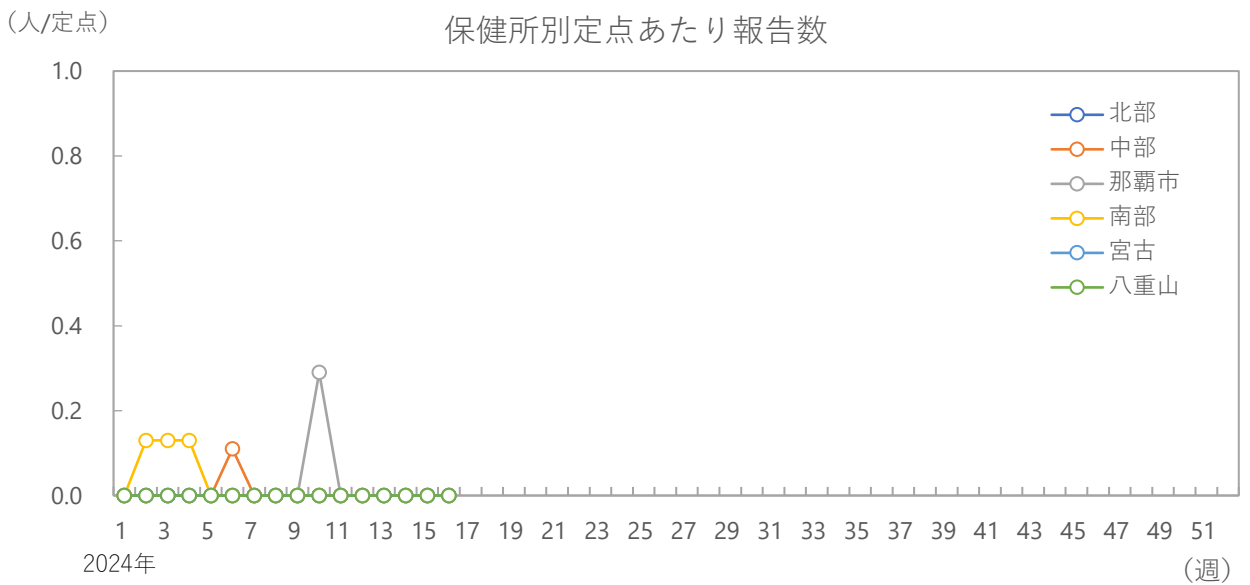
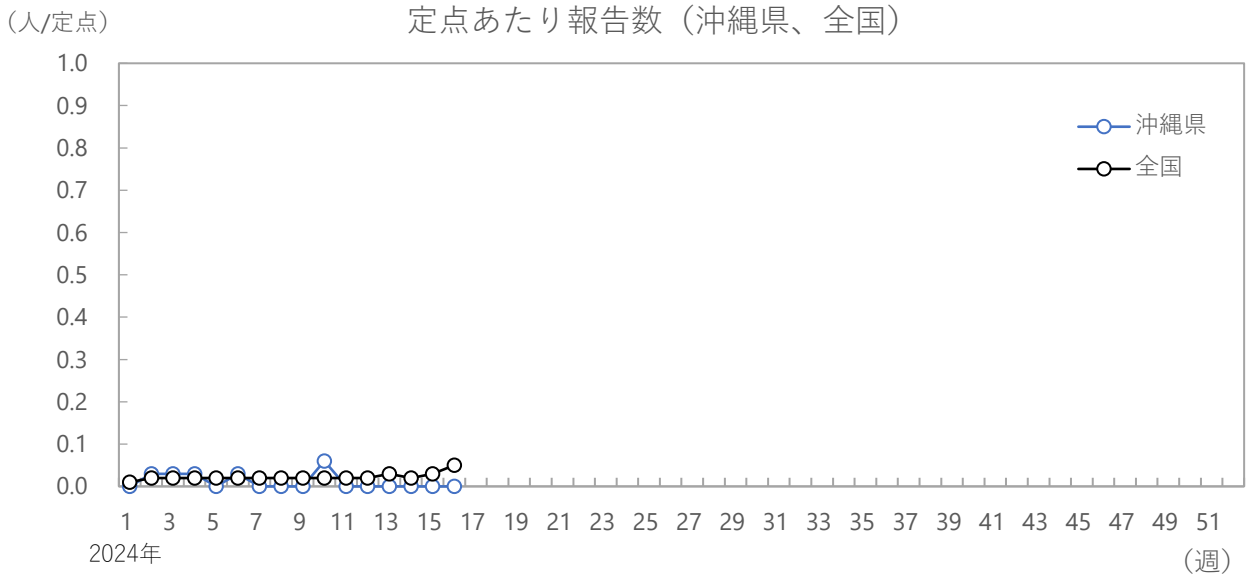
2024年第16週 (4/15~4/21)

伝染性紅斑



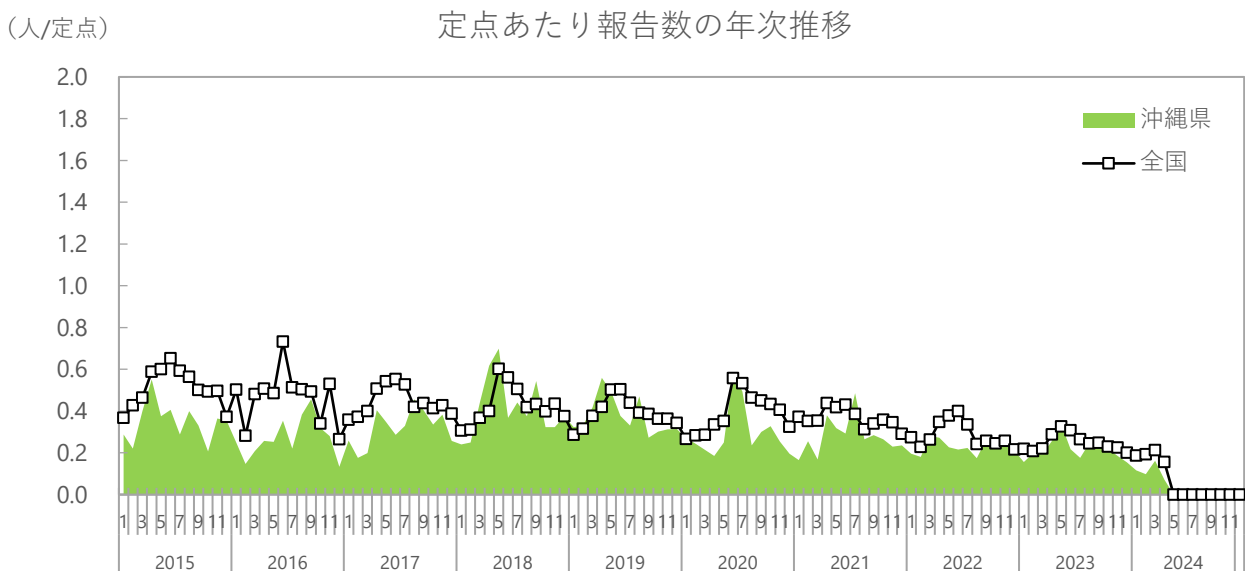
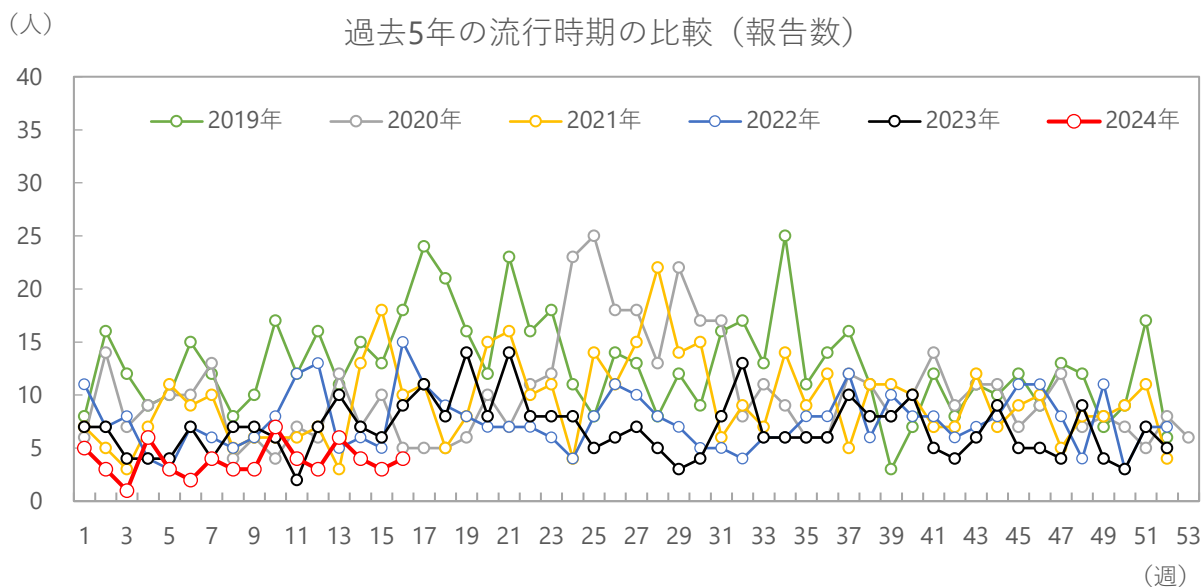
シーズン別の報告数合計

平均報告数 (2024年を除く)	2019年	2020年	2021年	2022年	2023年	2024年
227	1039	49	6	15	24	6



2024年第16週 (4/15~4/21)

突発性発疹

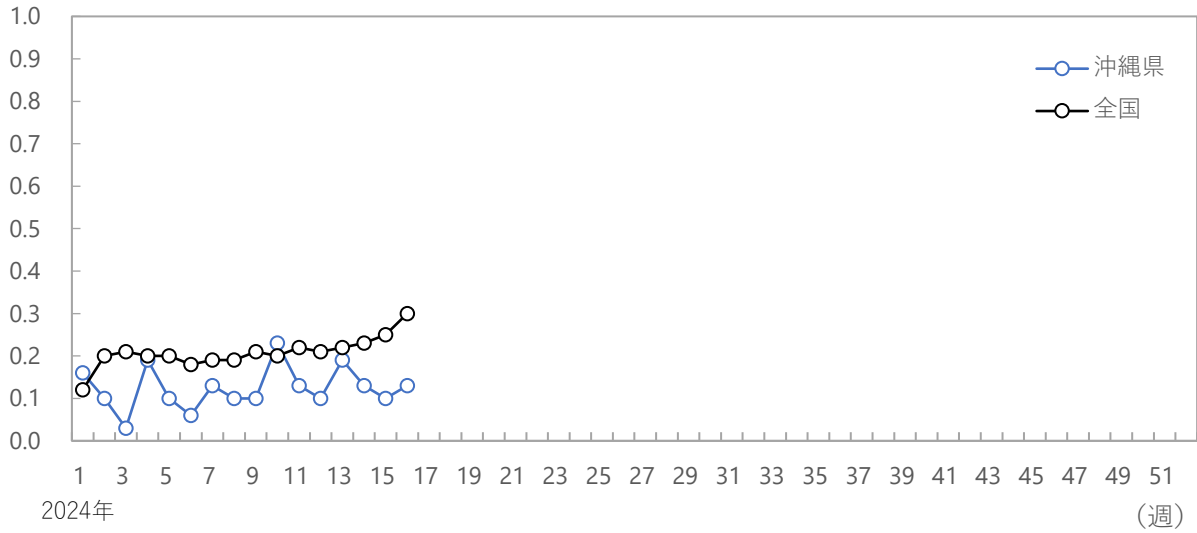


シーズン別の報告数合計

平均報告数 (2024年を除く)	2019年	2020年	2021年	2022年	2023年	2024年
487	666	534	488	393	354	61

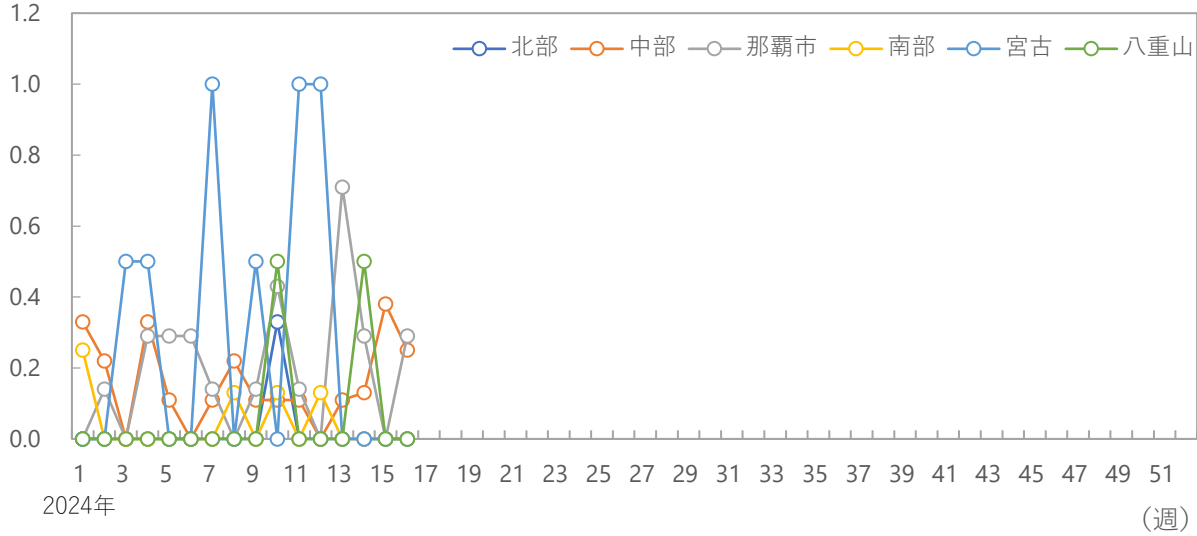
(人/定点)

定点あたり報告数（沖縄県、全国）



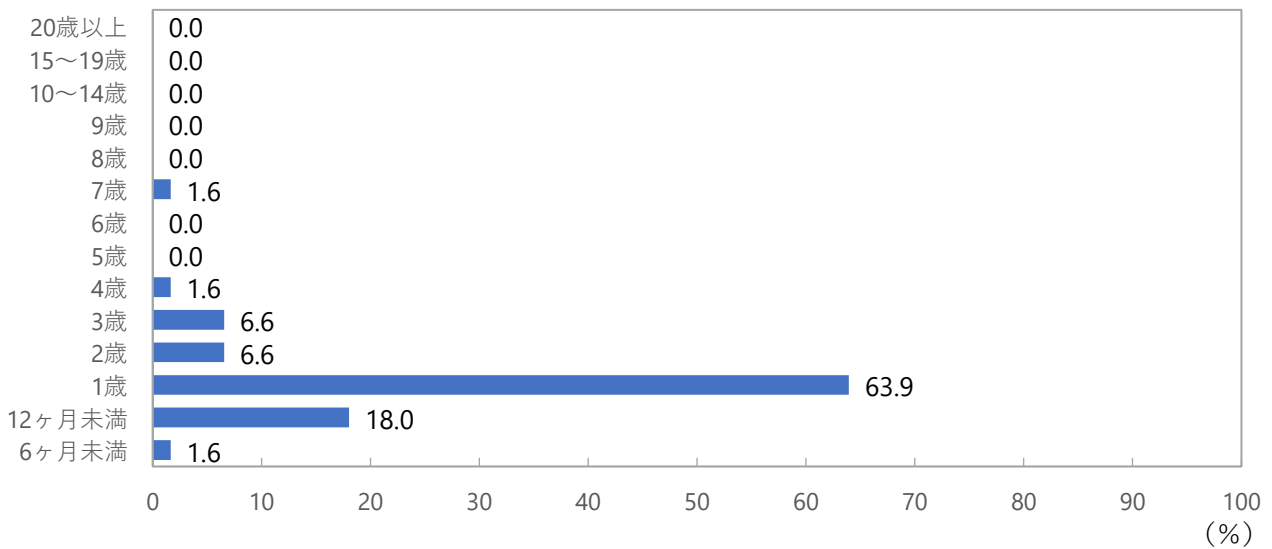
(人/定点)

保健所別定点あたり報告数



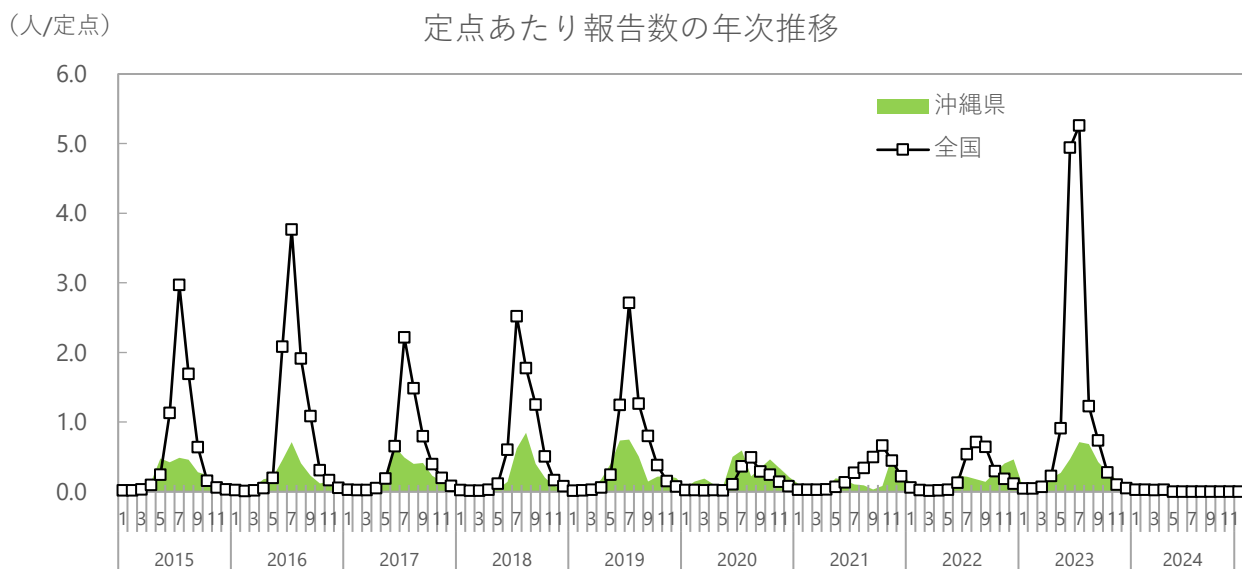
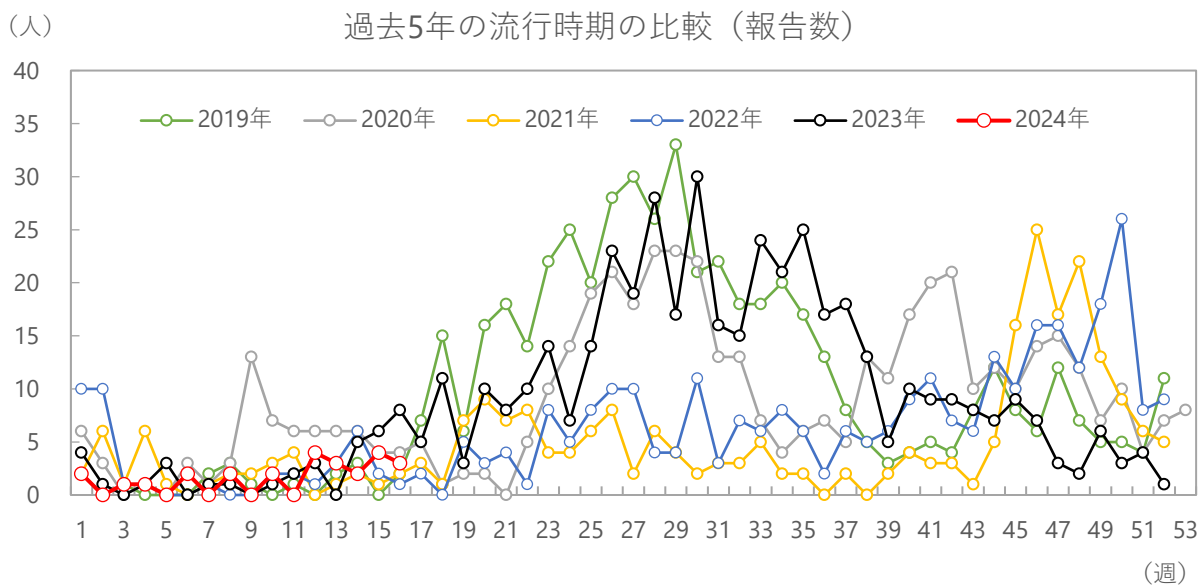
年齢階級別の割合

2024年



2024年第16週 (4/15~4/21)

ヘルパンギーナ

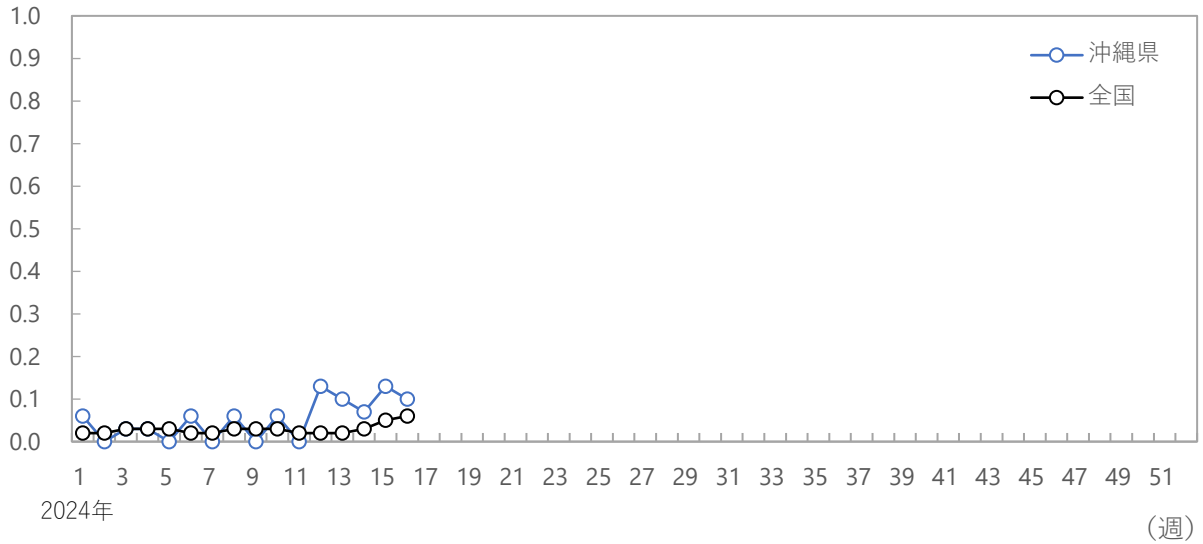


シーズン別の報告数合計

平均報告数 (2024年を除く)	2019年	2020年	2021年	2022年	2023年	2024年
408	513	480	253	325	467	26

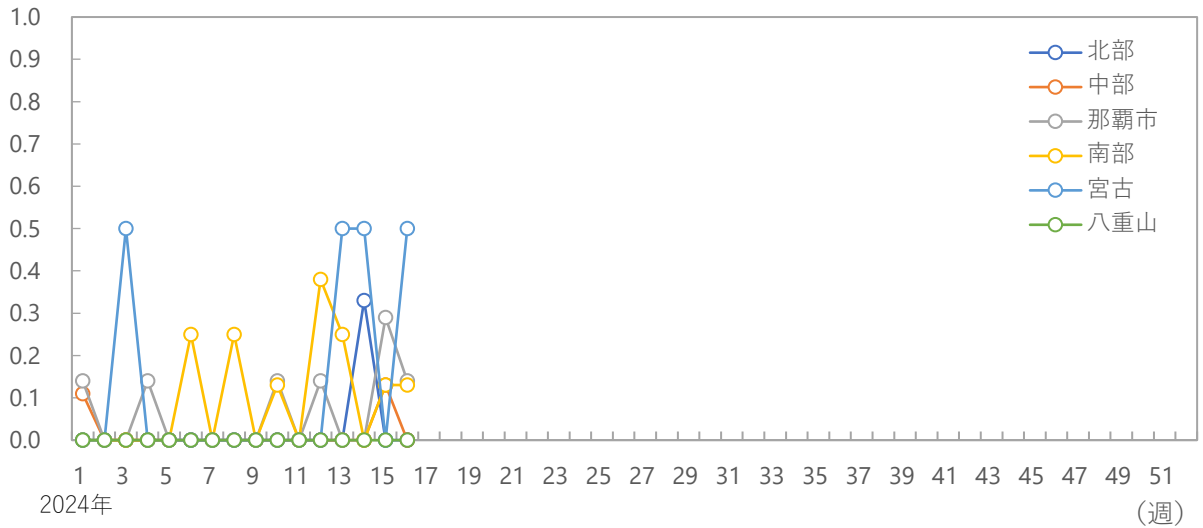
(人/定点)

定点あたり報告数（沖縄県、全国）



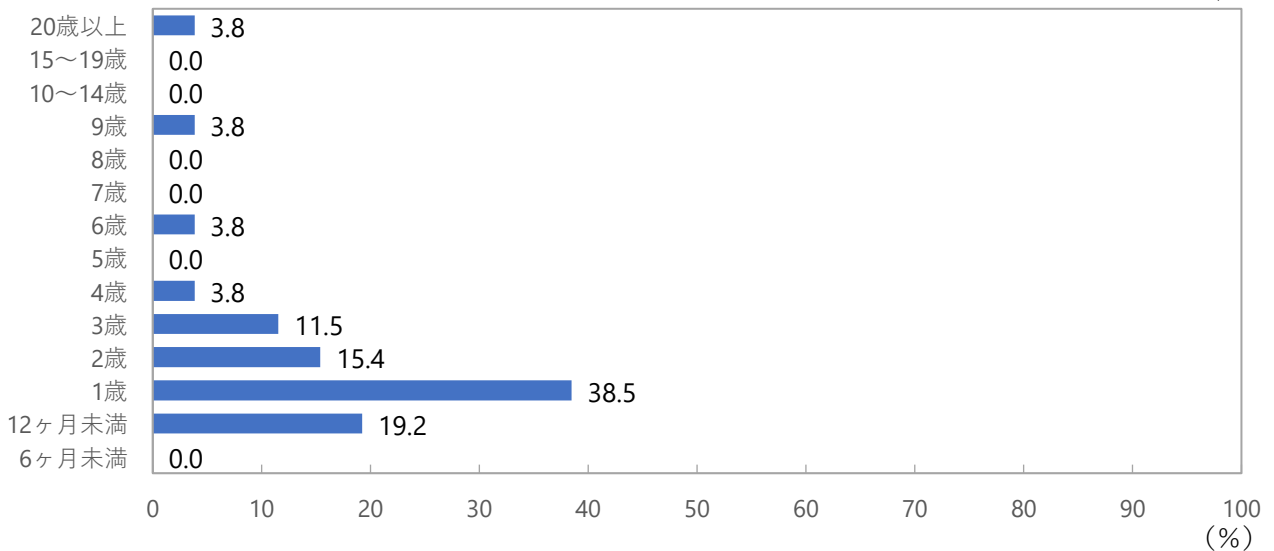
(人/定点)

保健所別定点あたり報告数



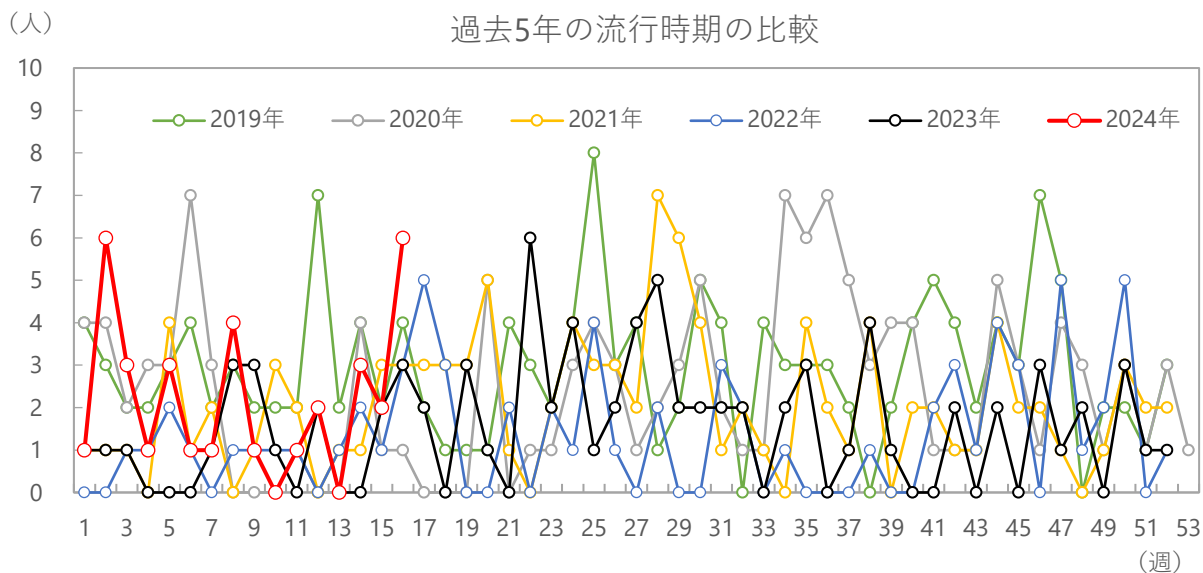
年齢階級別の割合

2024年



2024年第16週 (4/15~4/21)

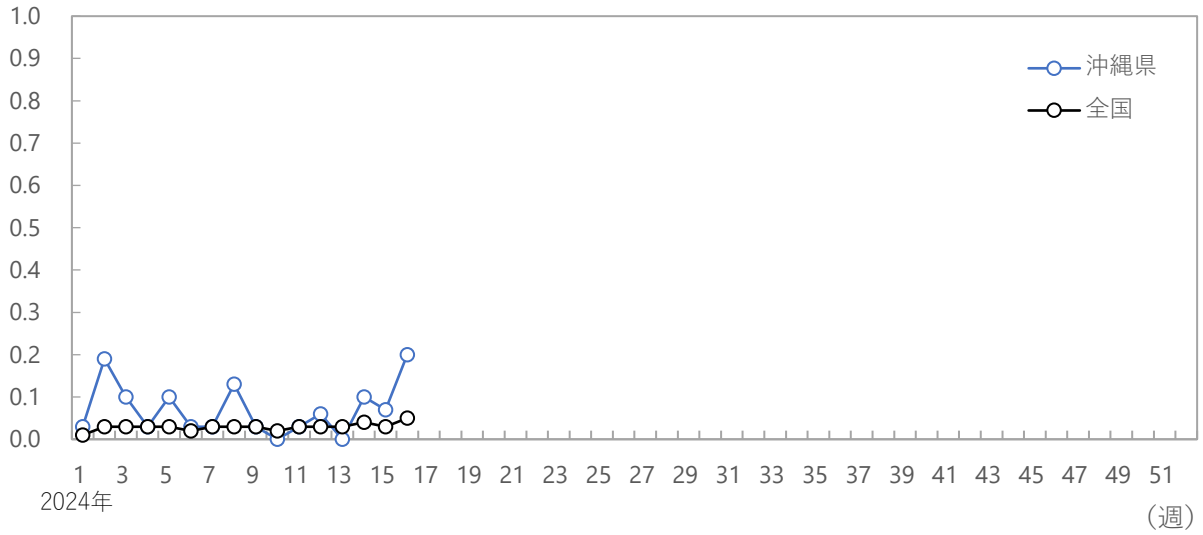
流行性耳下腺炎



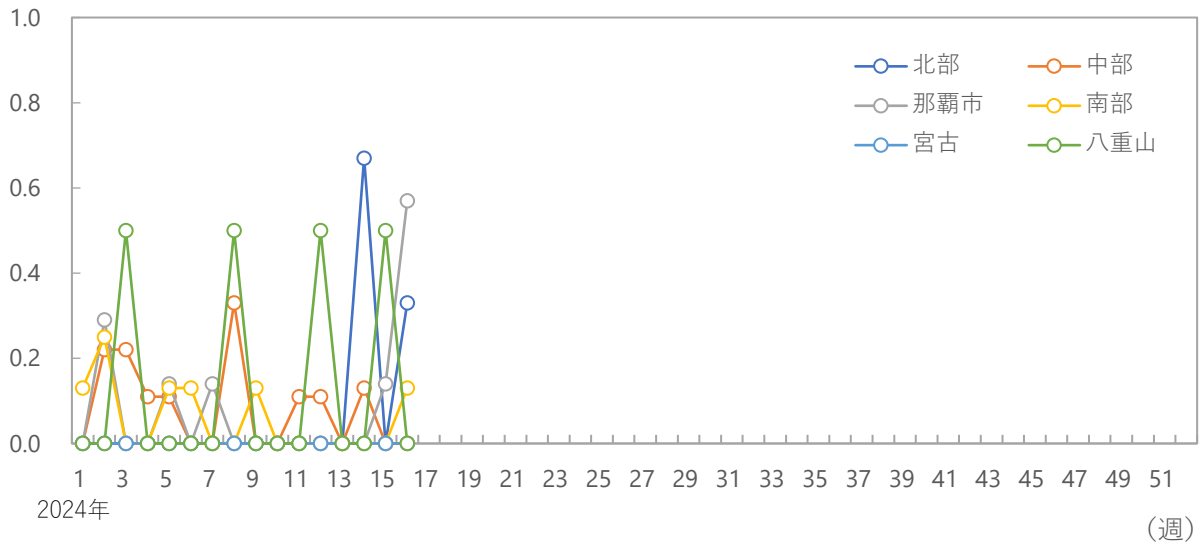
シーズン別の報告数合計

平均報告数 (2024年を除く)	2019年	2020年	2021年	2022年	2023年	2024年
108	152	129	108	70	82	35

(人/定点) 定点あたり報告数 (沖縄県、全国)

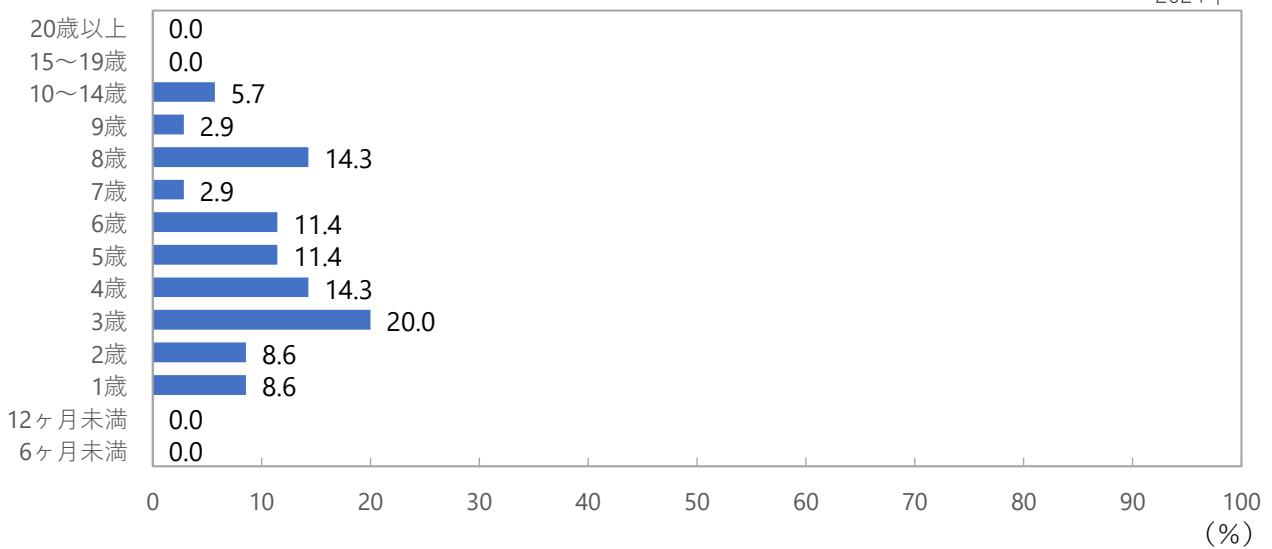


(人/定点) 保健所別定点あたり報告数



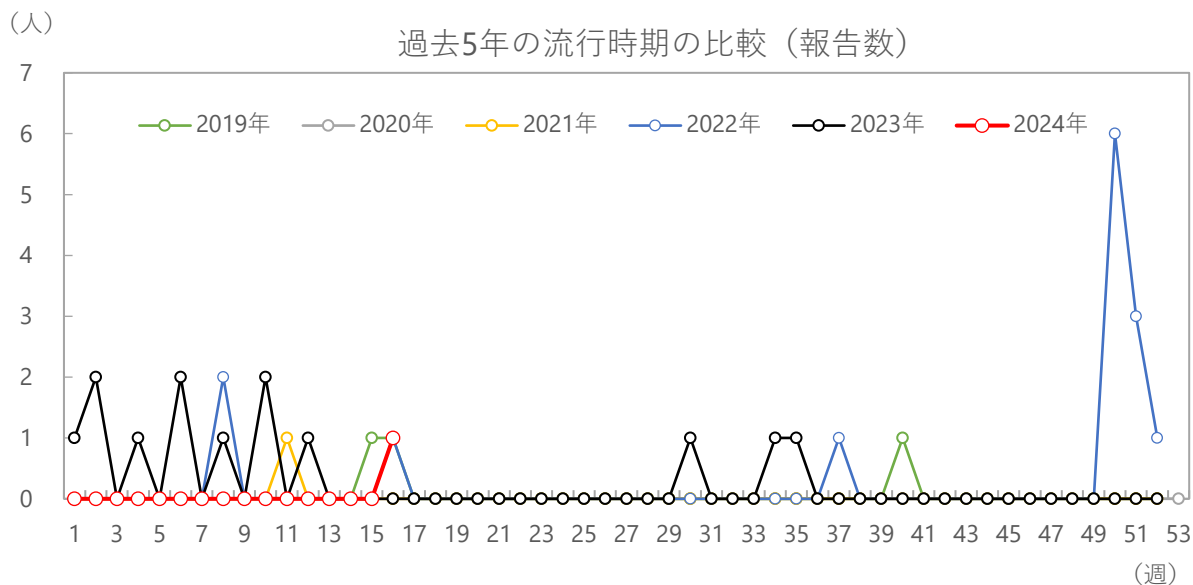
年齢階級別の割合 (%)

2024年



2024年第16週 (4/15~4/21)

急性出血性結膜炎

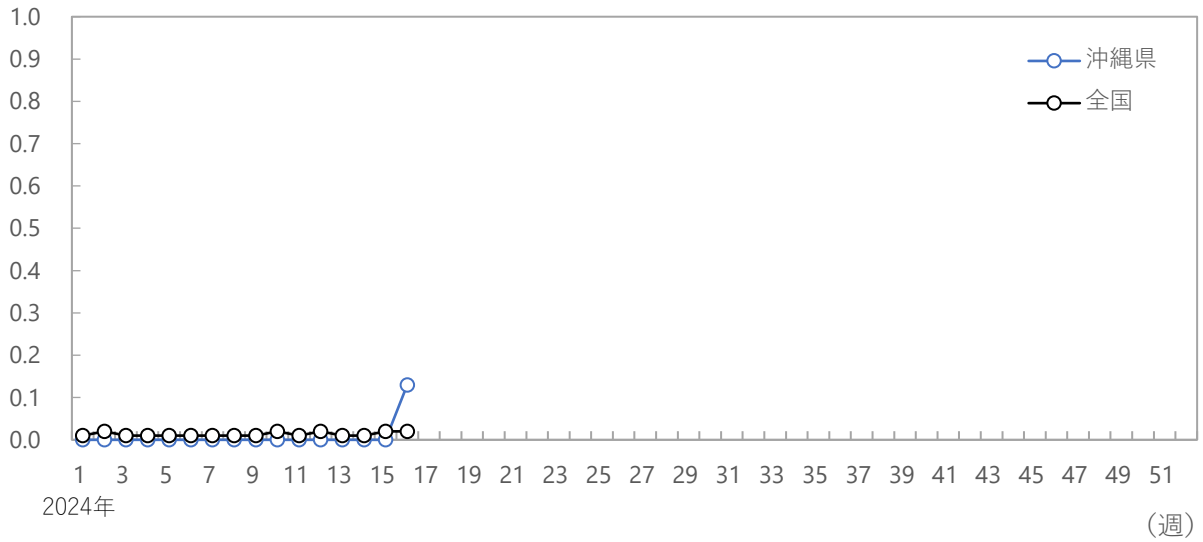


シーズン別の報告数合計

平均報告数 (2024年を除く)	2019年	2020年	2021年	2022年	2023年	2024年
6	3	0	1	14	13	1

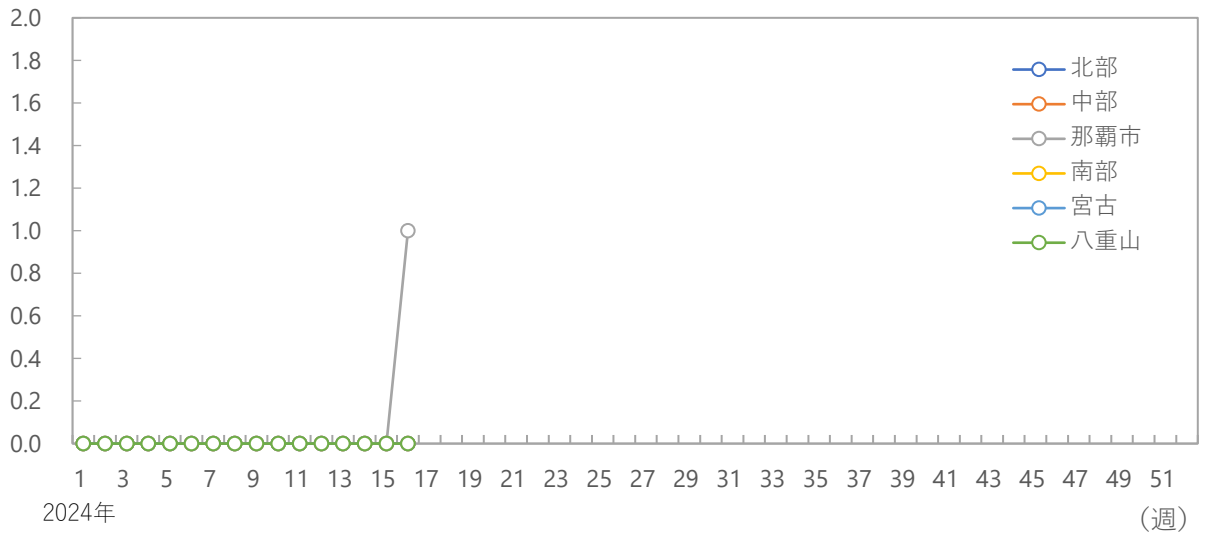
(人/定点)

定点あたり報告数（沖縄県、全国）



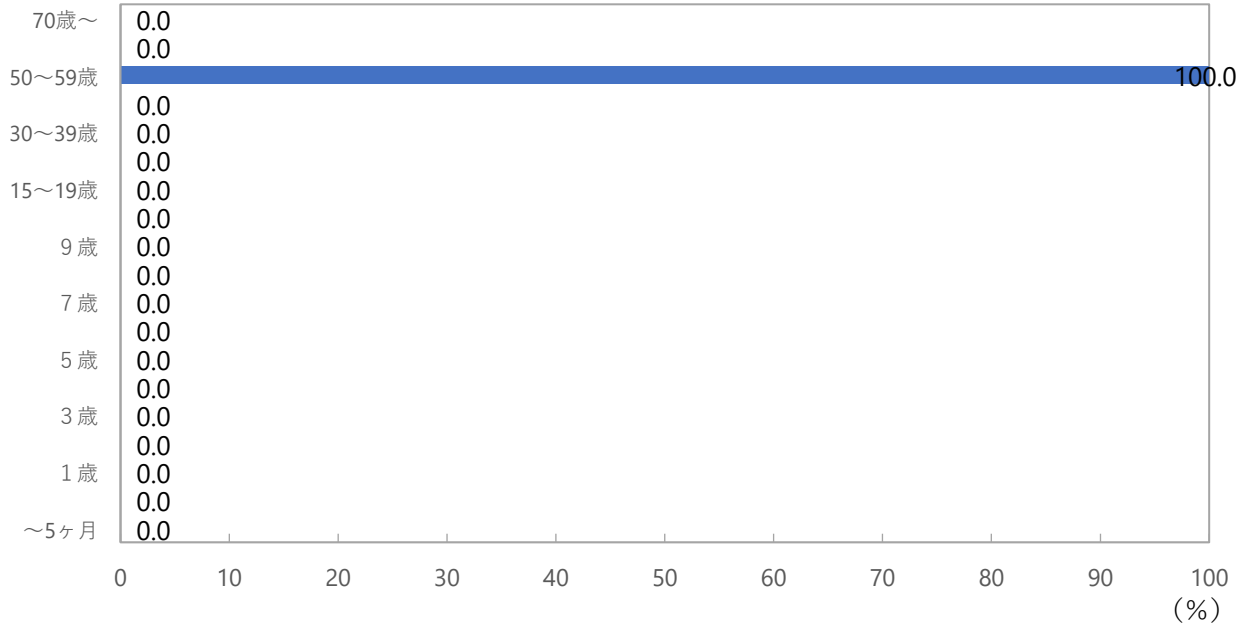
(人/定点)

保健所別定点あたり報告数



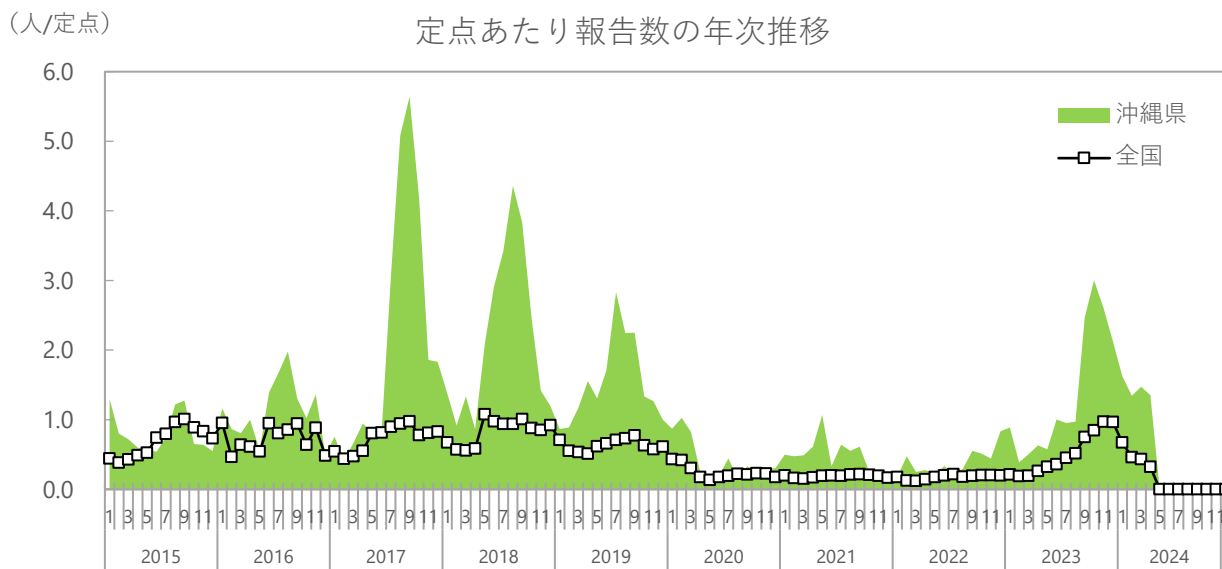
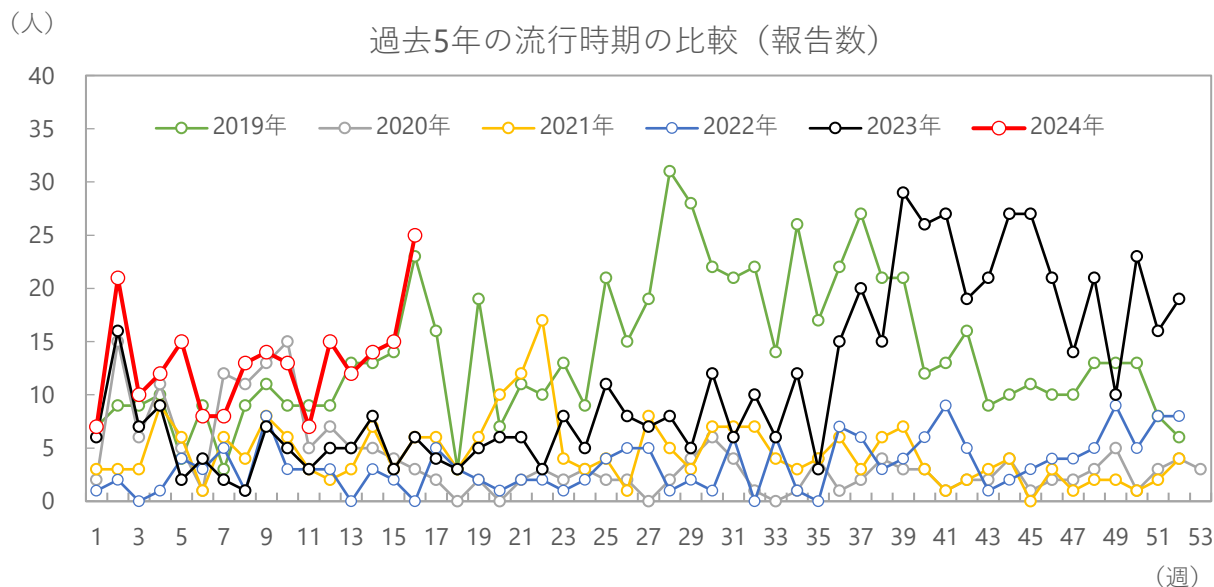
年齢階級別の割合

2024年



2024年第16週 (4/15~4/21)

流行性角結膜炎

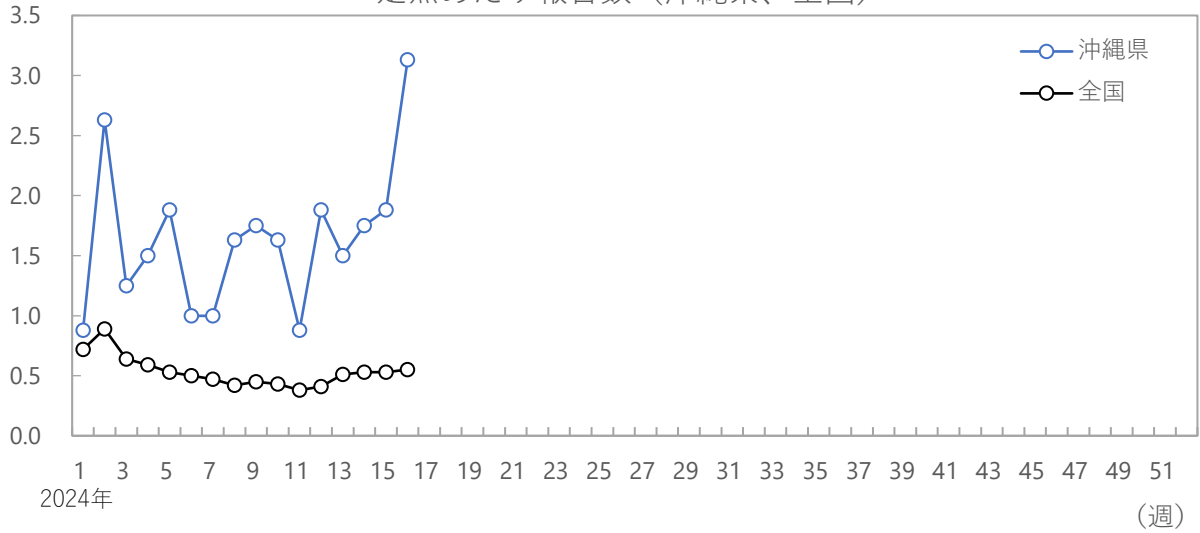


シーズン別の報告数合計

平均報告数 (2024年を除く)	2019年	2020年	2021年	2022年	2023年	2024年
381	720	206	237	177	567	209

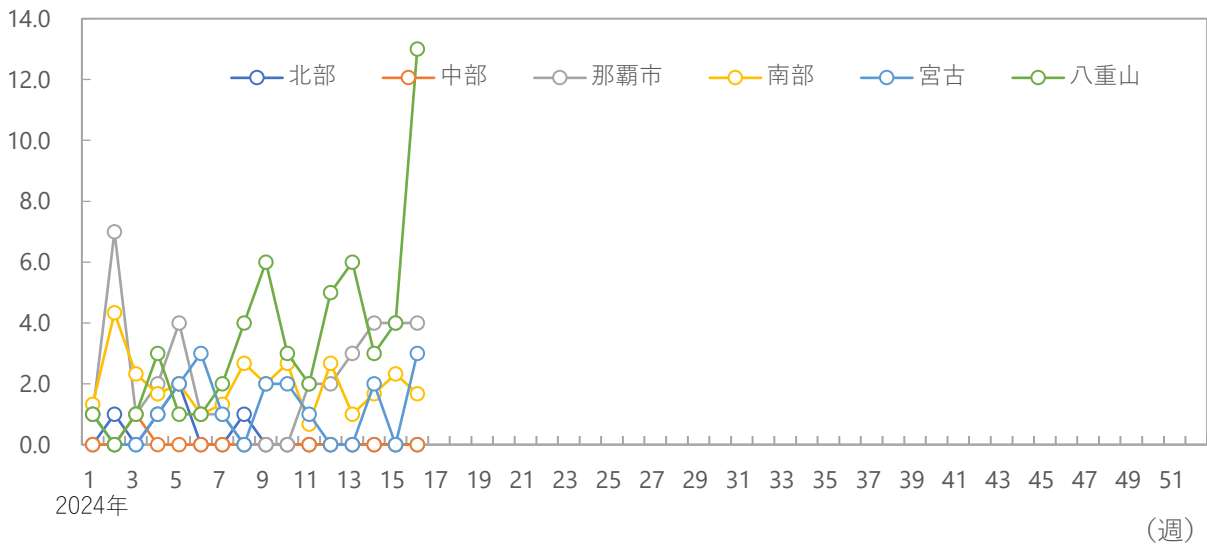
(人/定点)

定点あたり報告数 (沖縄県、全国)



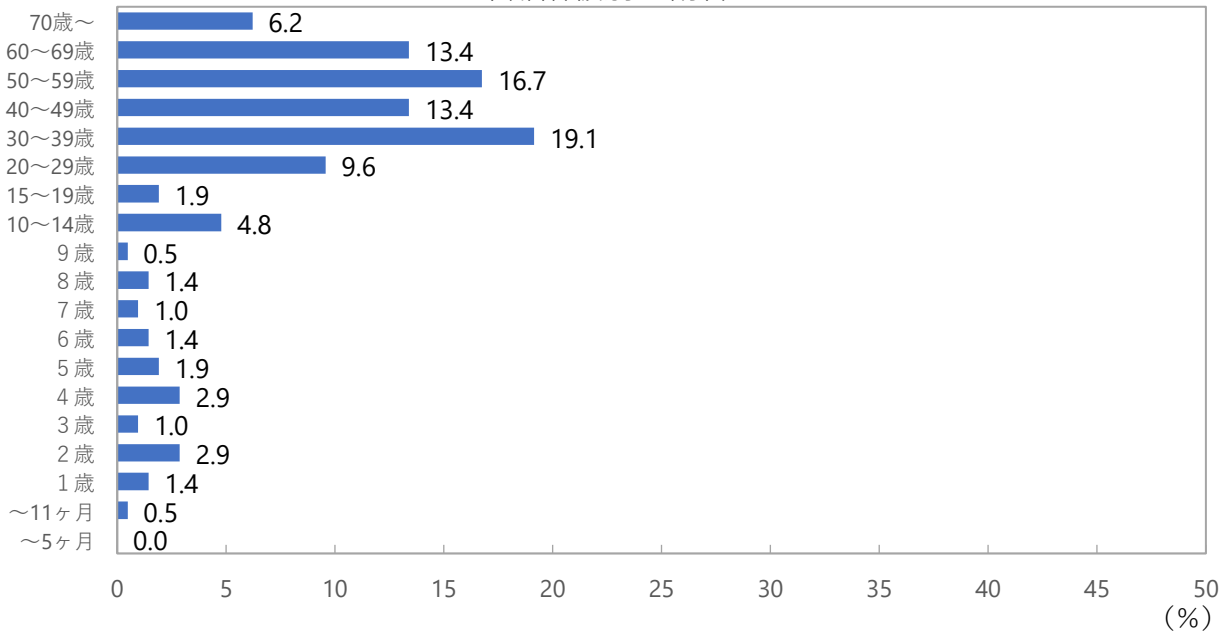
(人/定点)

保健所別定点あたり報告数



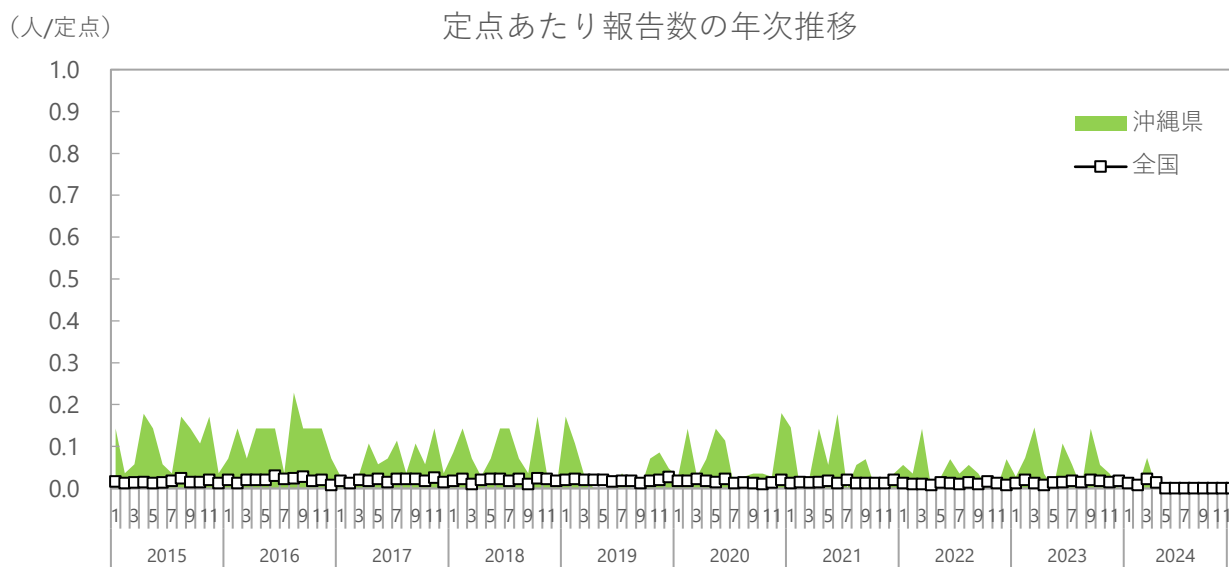
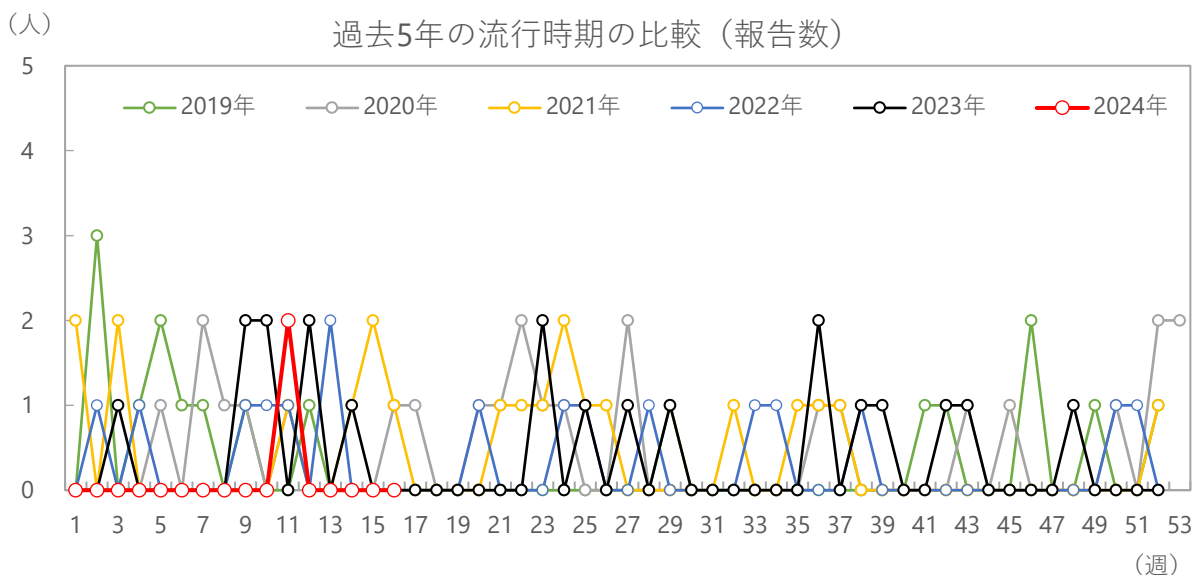
年齢階級別の割合

2024年



2024年第16週 (4/15~4/21)

細菌性髄膜炎

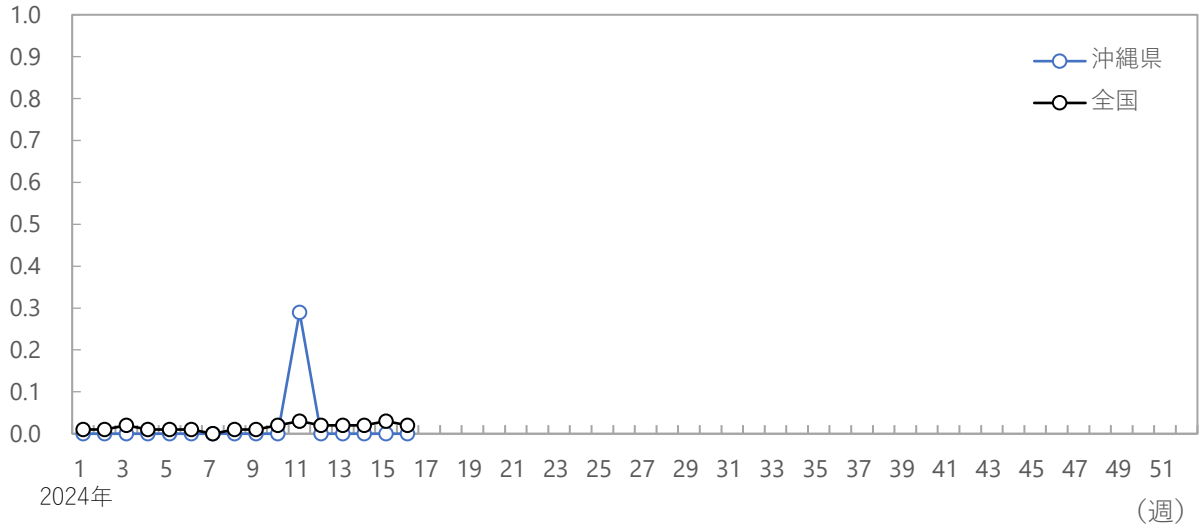


シーズン別の報告数合計

平均報告数 (2024年を除く)	2019年	2020年	2021年	2022年	2023年	2024年
20	17	25	21	16	20	2

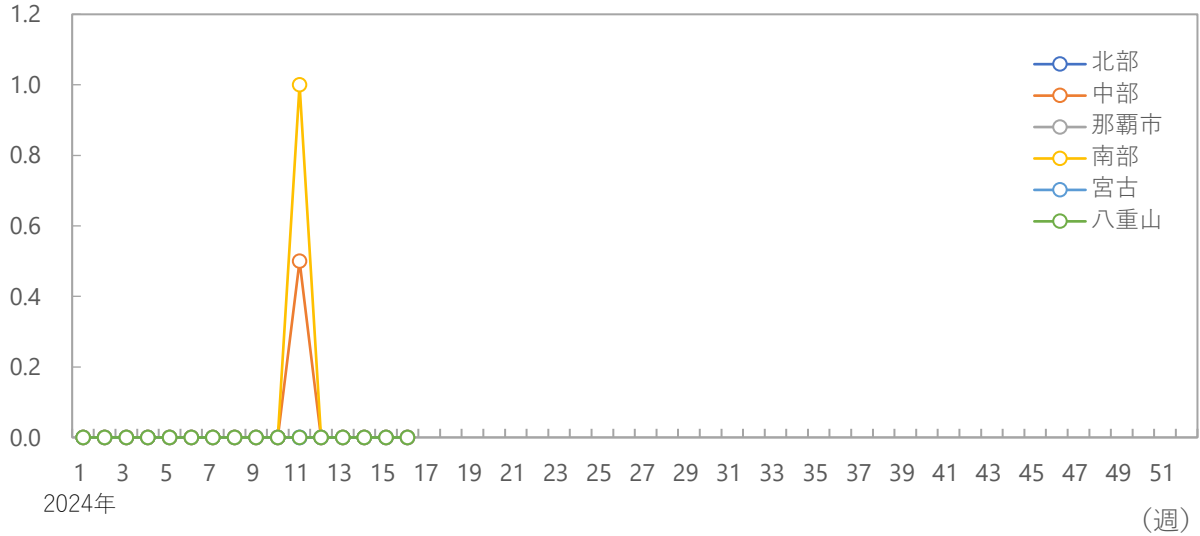
(人/定点)

定点あたり報告数（沖縄県、全国）



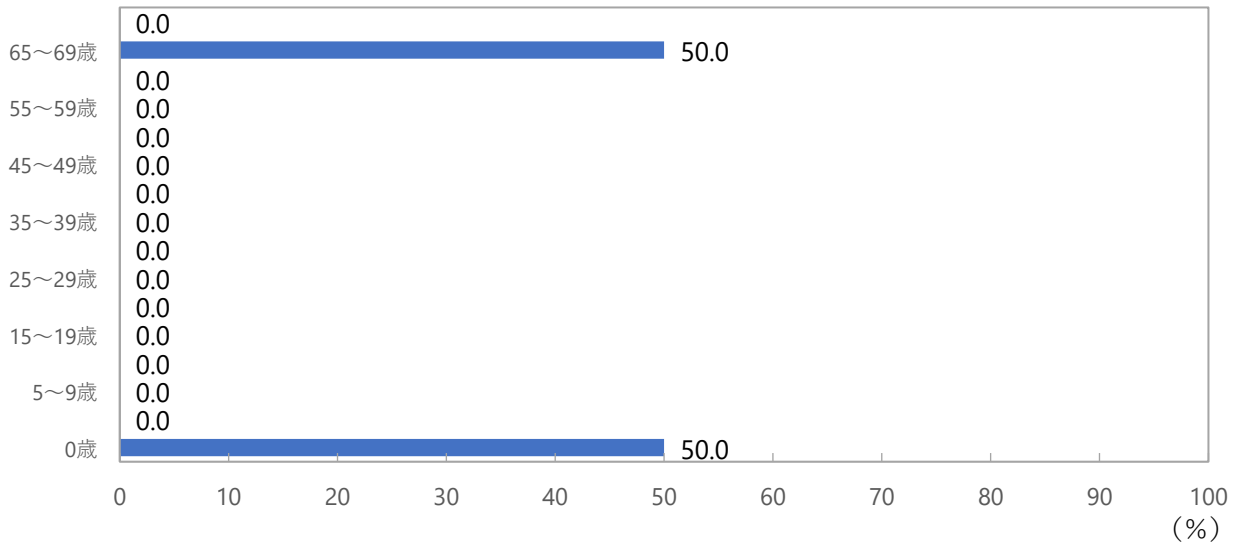
(人/定点)

保健所別定点あたり報告数



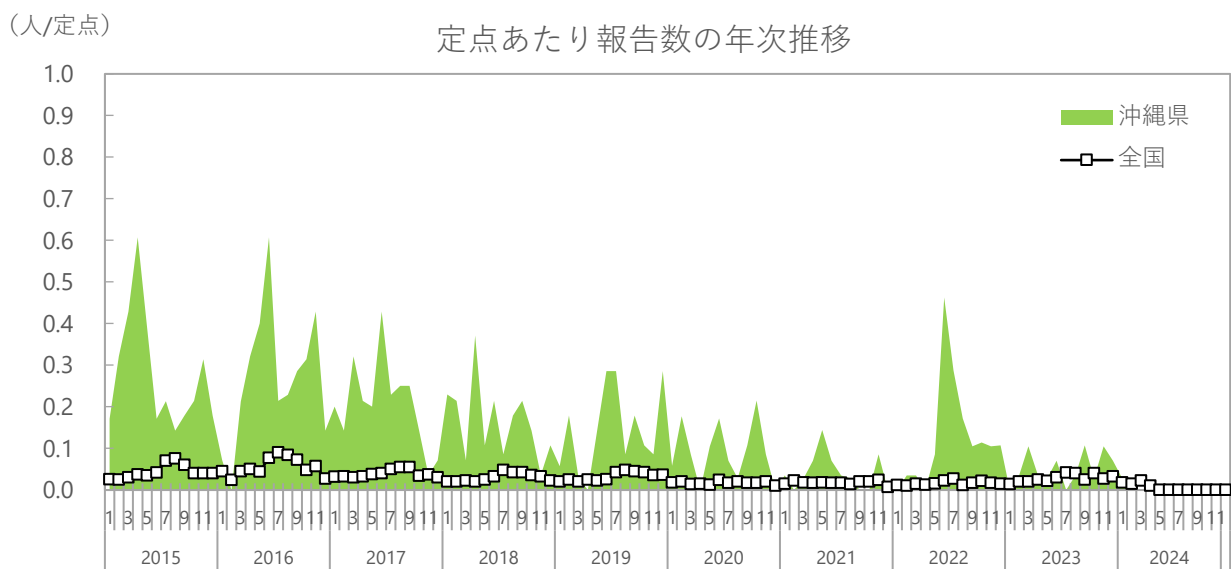
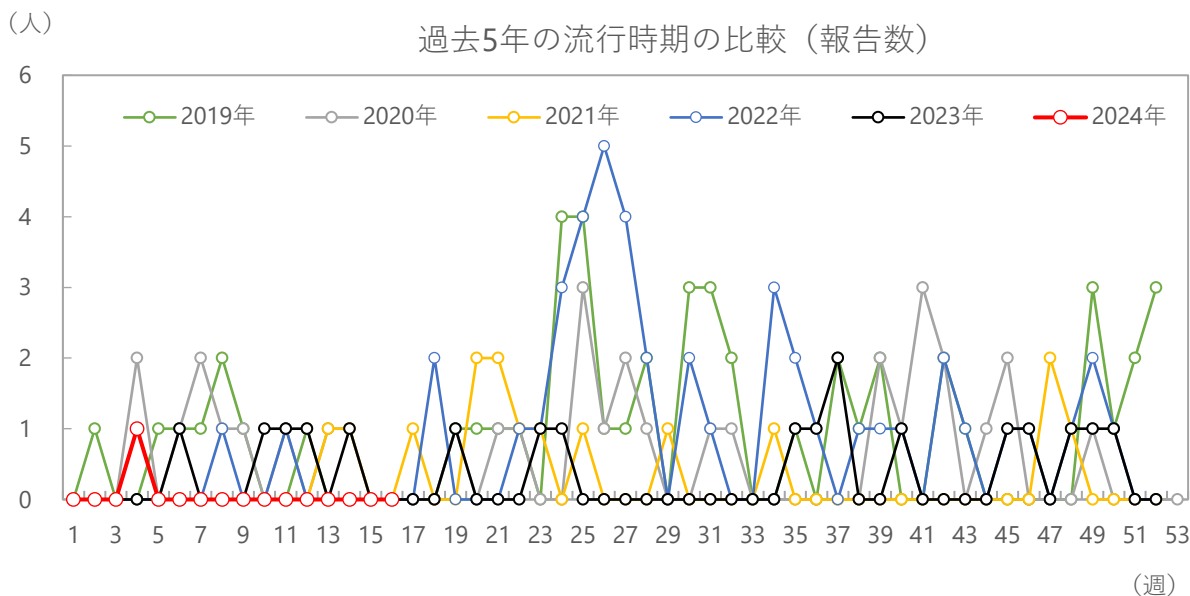
年齢階級別の割合

2024年



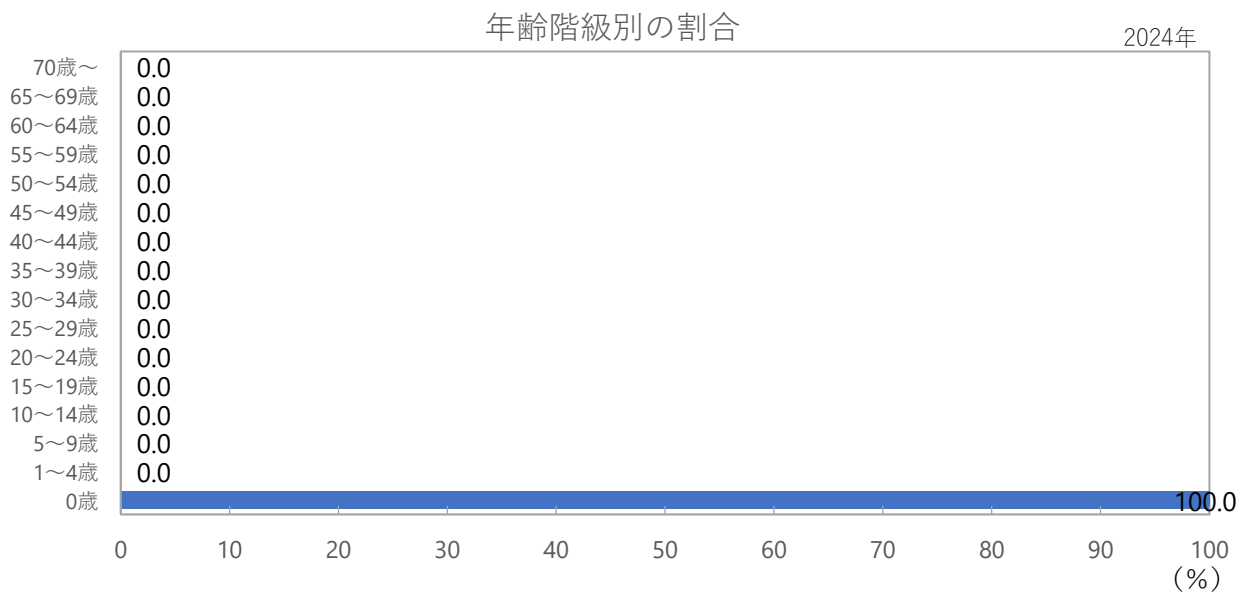
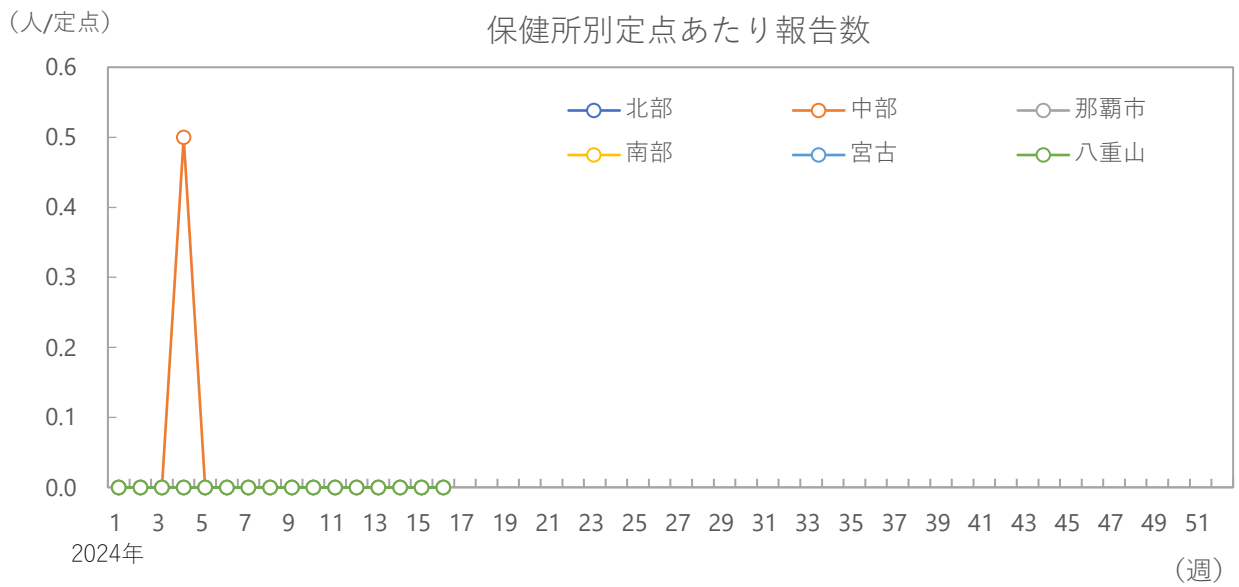
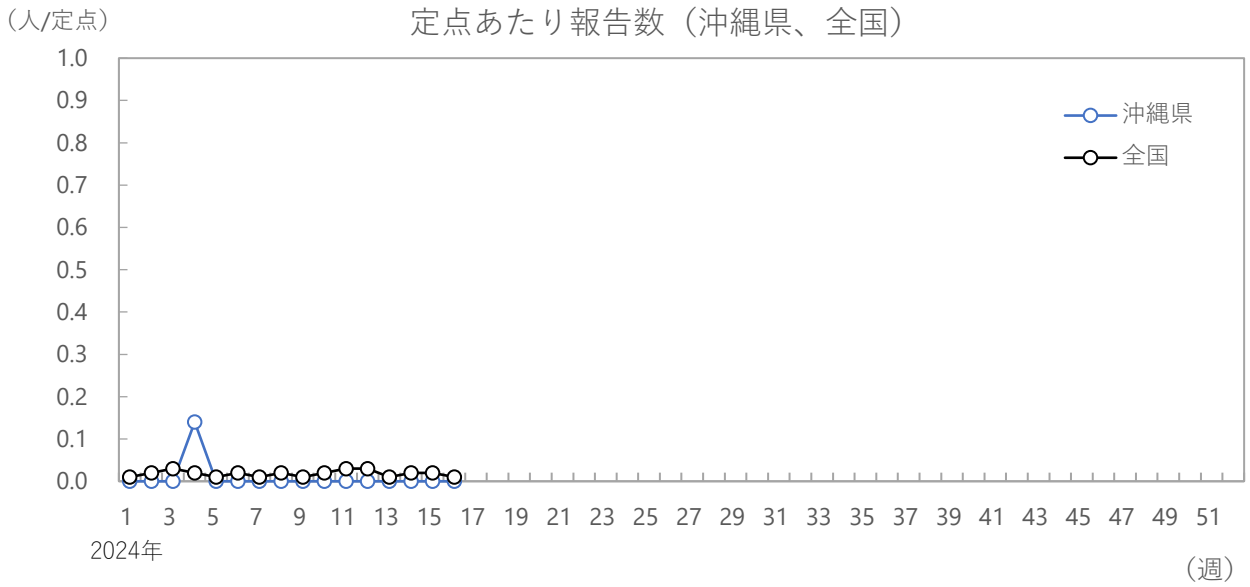
2024年第16週 (4/15~4/21)

無菌性髄膜炎



シーズン別の報告数合計

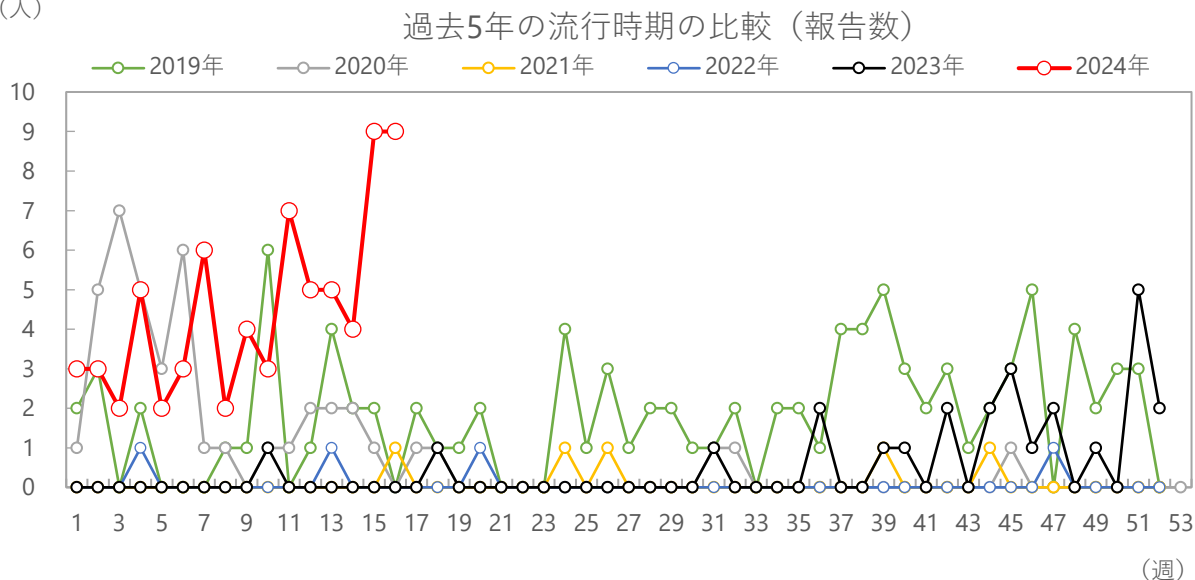
平均報告数 (2024年を除く)	2019年	2020年	2021年	2022年	2023年	2024年
33	50	34	16	45	18	1



2024年第16週 (4/15~4/21)

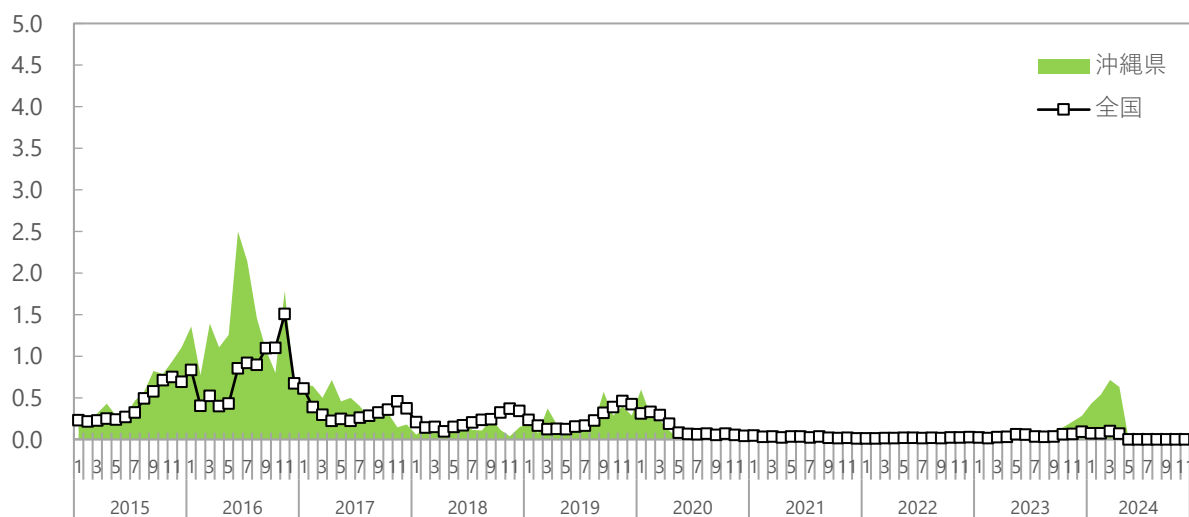
マイコプラズマ肺炎

(人)



(人/定点)

定点あたり報告数の年次推移

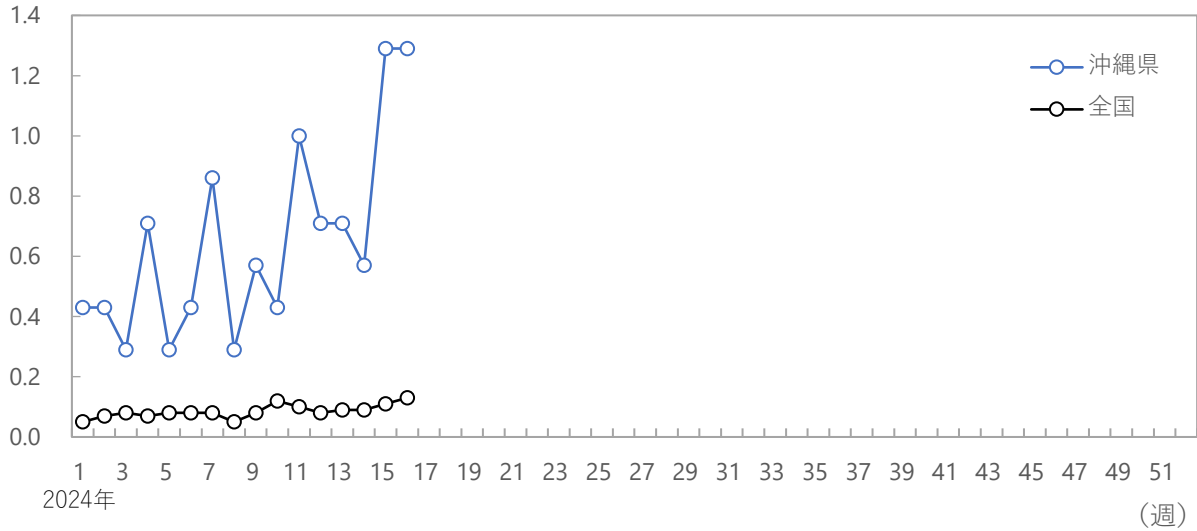


シーズン別の報告数合計

平均報告数 (2024年を除く)	2019年	2020年	2021年	2022年	2023年	2024年
35	96	43	5	4	25	72

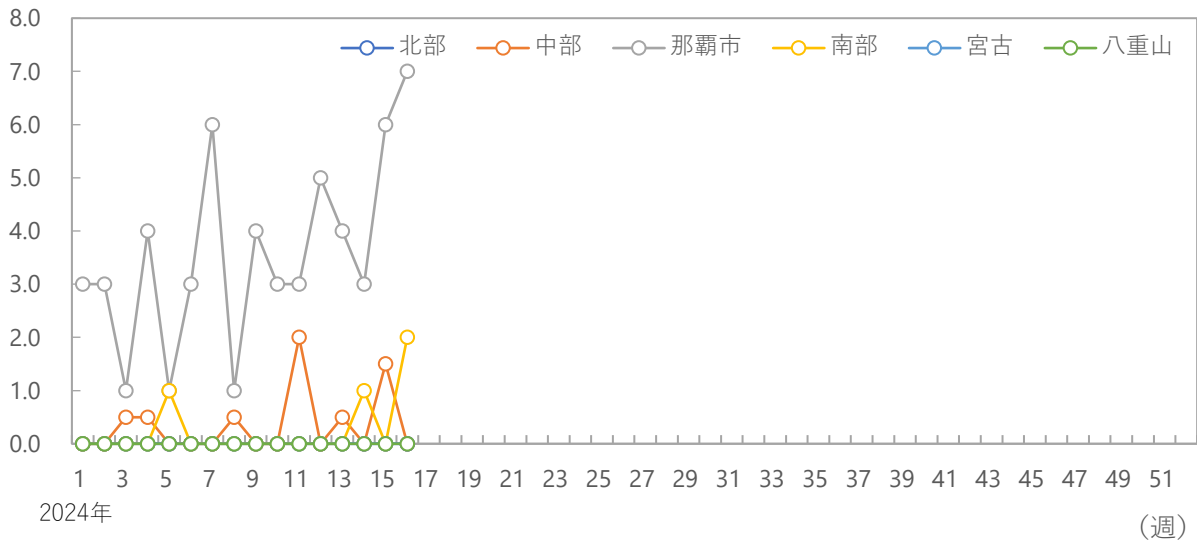
(人/定点)

定点あたり報告数（沖縄県、全国）



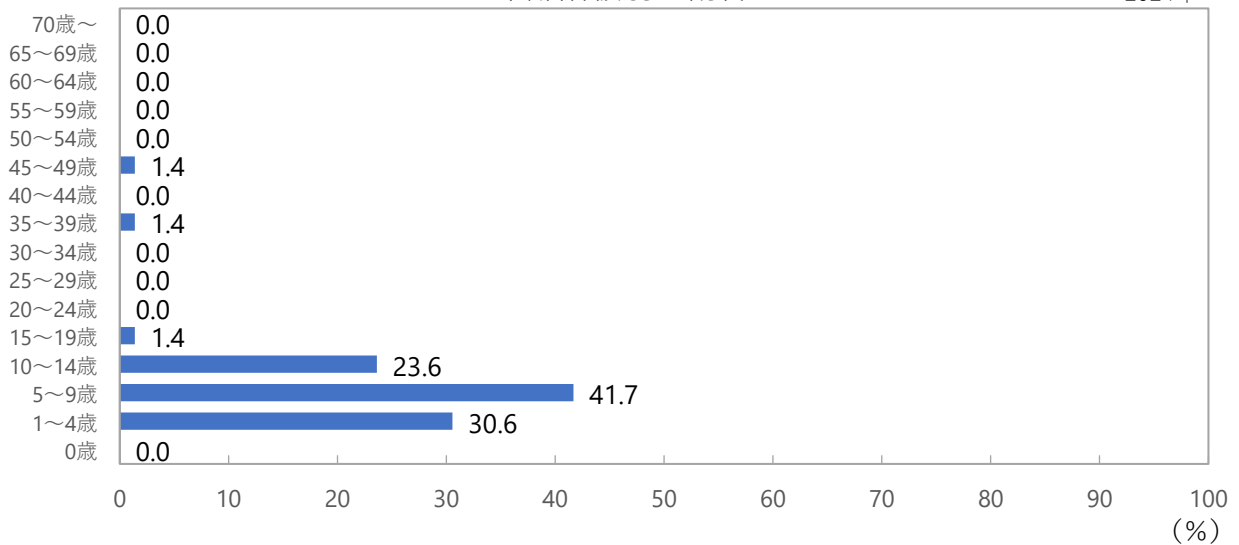
(人/定点)

保健所別定点あたり報告数



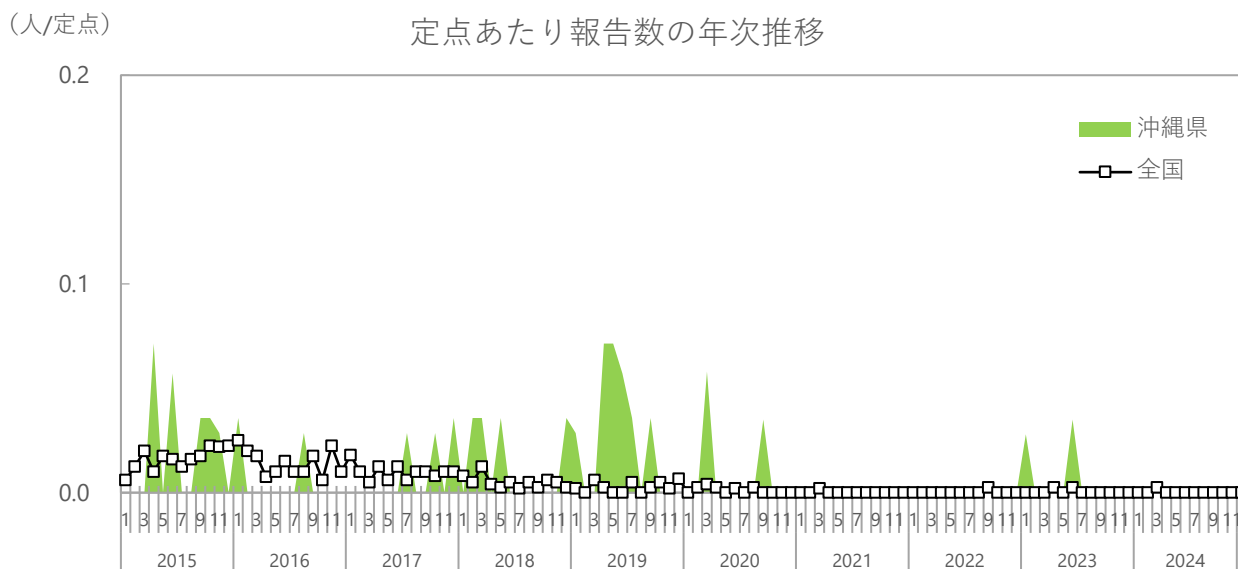
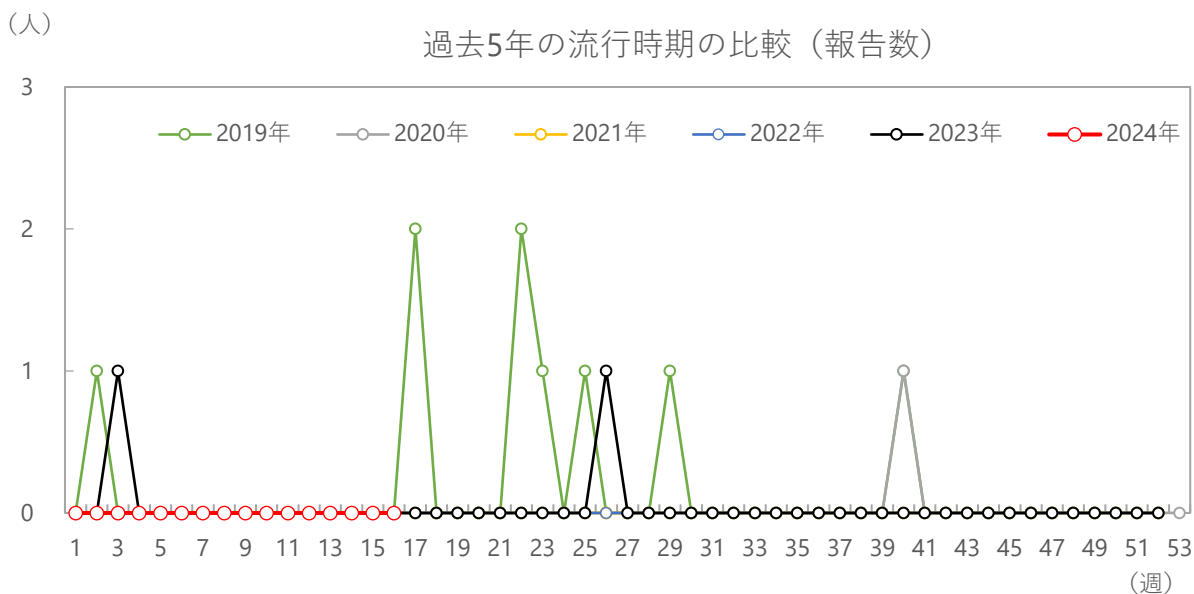
年齢階級別の割合

2024年



2024年第16週 (4/15~4/21)

クラミジア肺炎

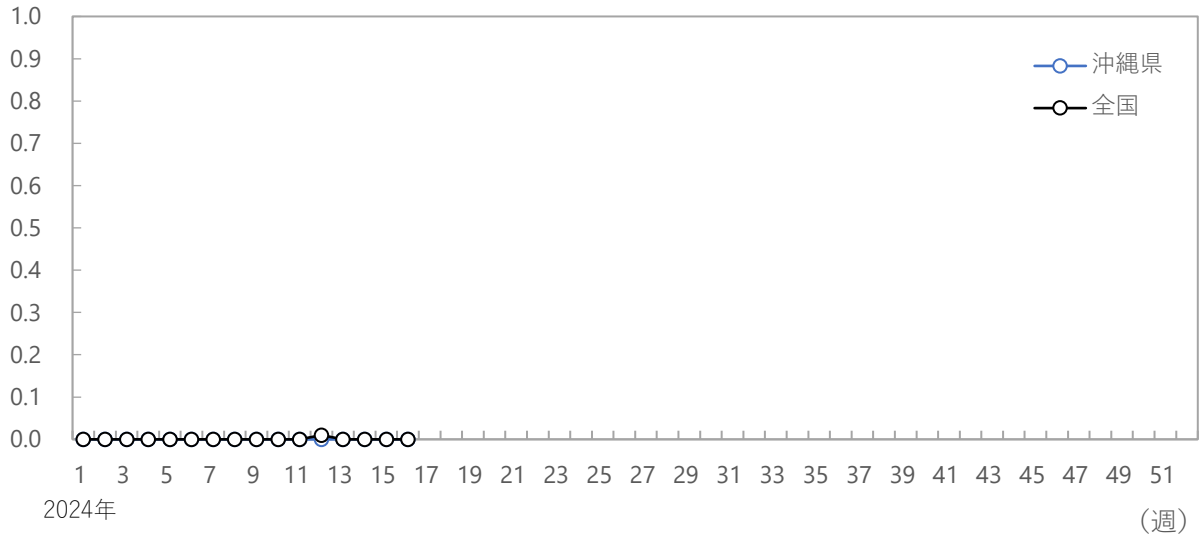


シーズン別の報告数合計

平均報告数 (2024年を除く)	2019年	2020年	2021年	2022年	2023年	2024年
2	9	1	0	0	2	0

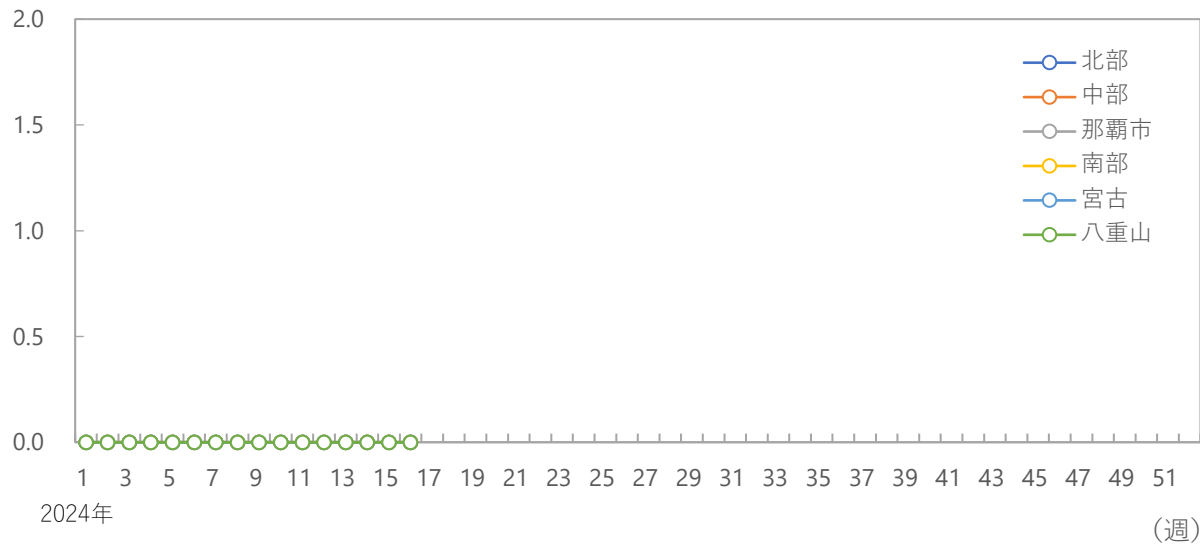
(人/定点)

定点あたり報告数（沖縄県、全国）



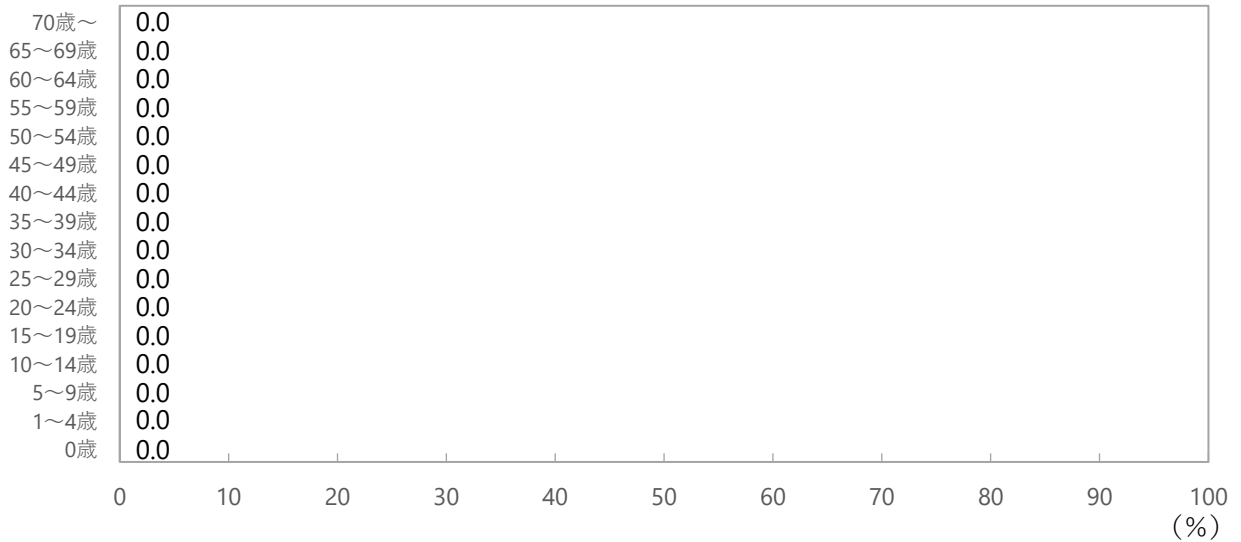
(人/定点)

保健所別定点あたり報告数



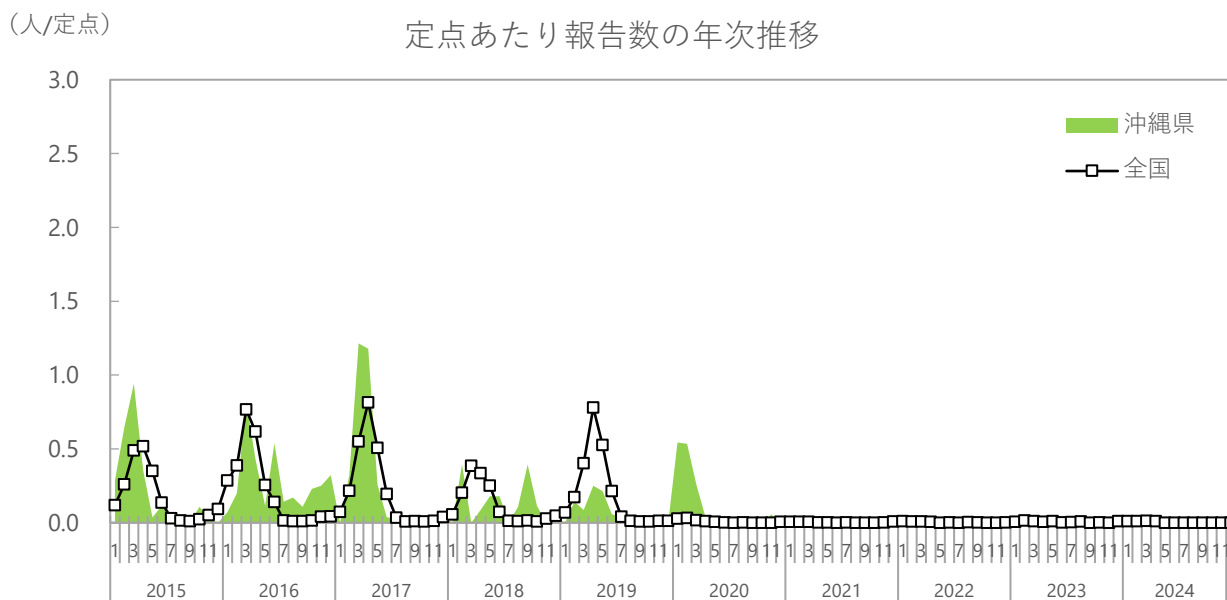
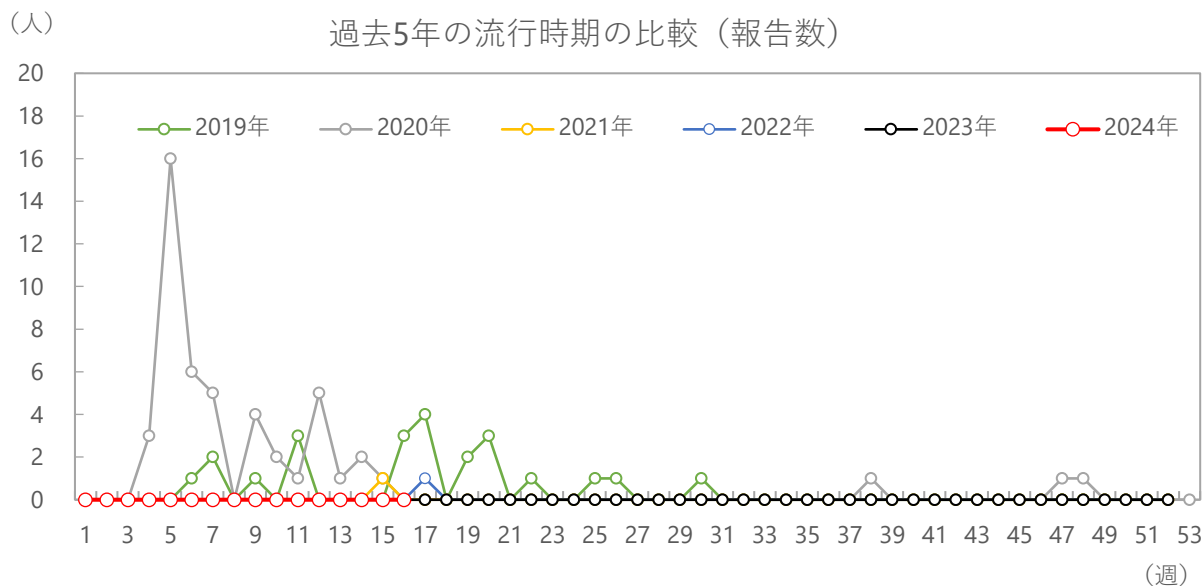
年齢階級別の割合

2024年



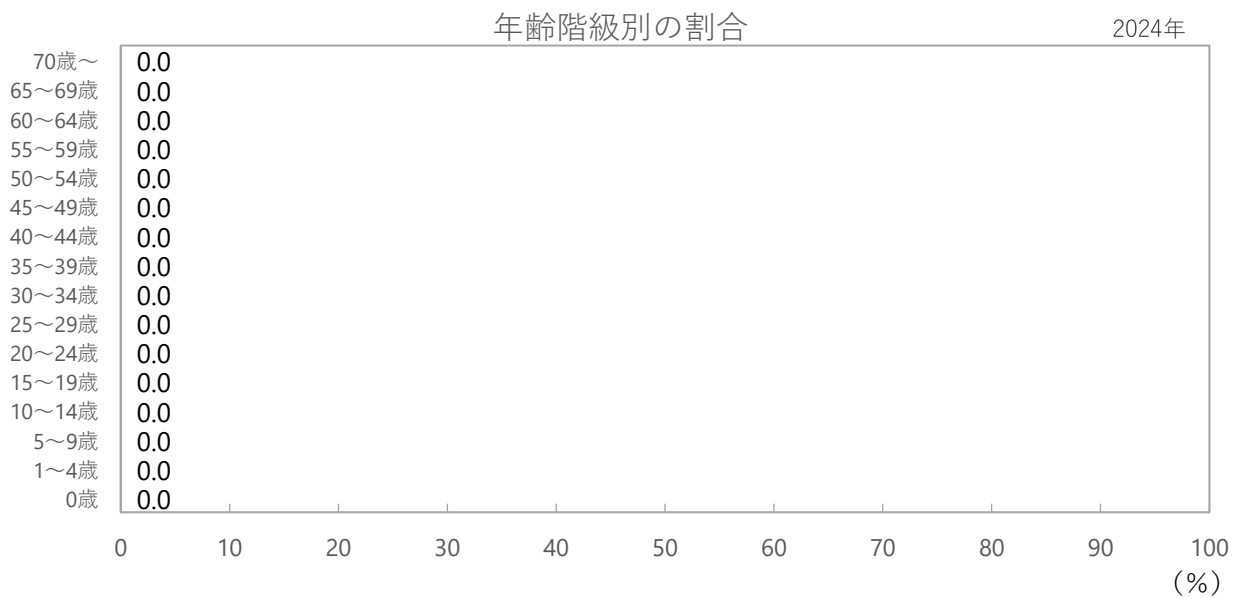
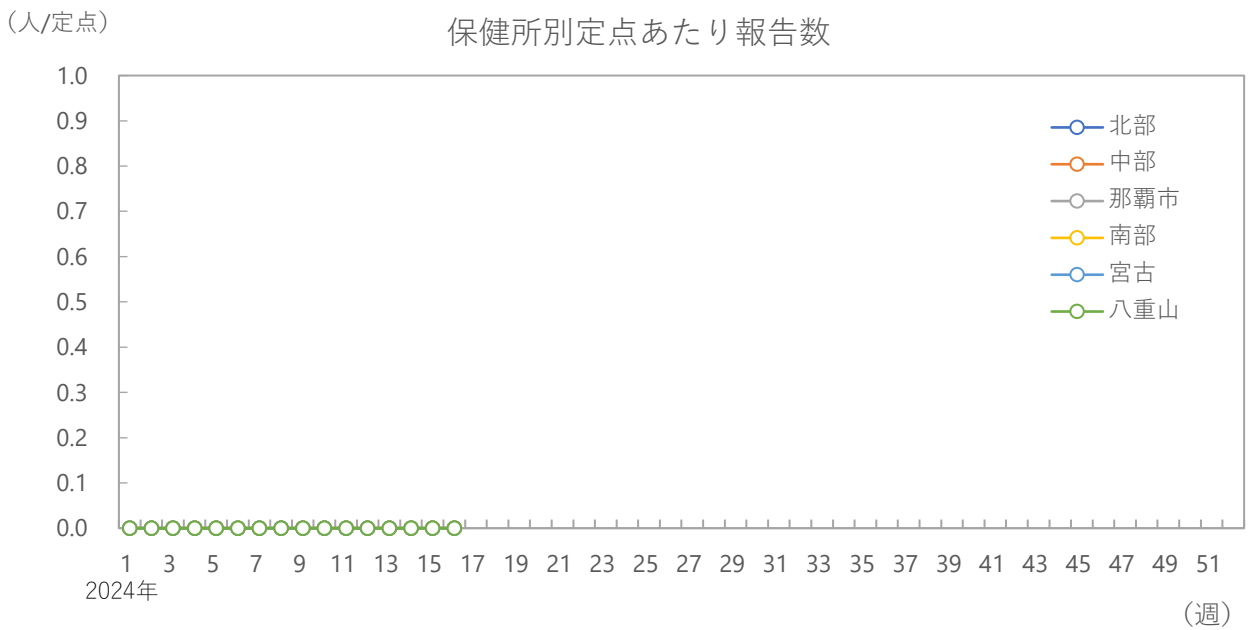
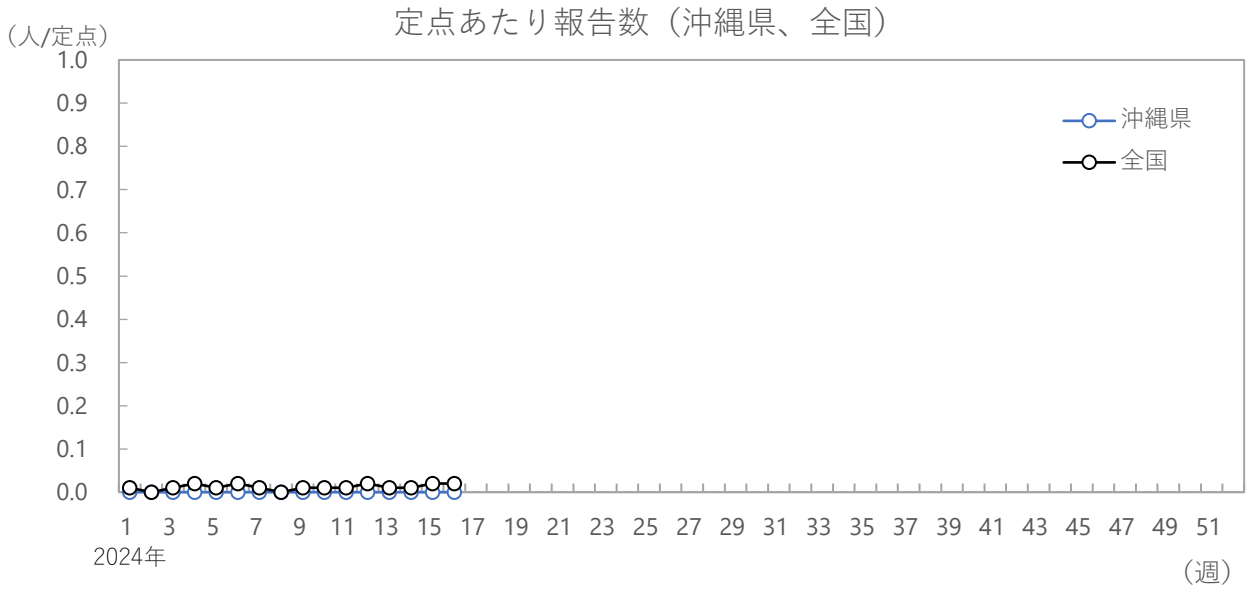
2024年第16週 (4/15~4/21)

感染性胃腸炎 (ロタウイルス)



シーズン別の報告数合計

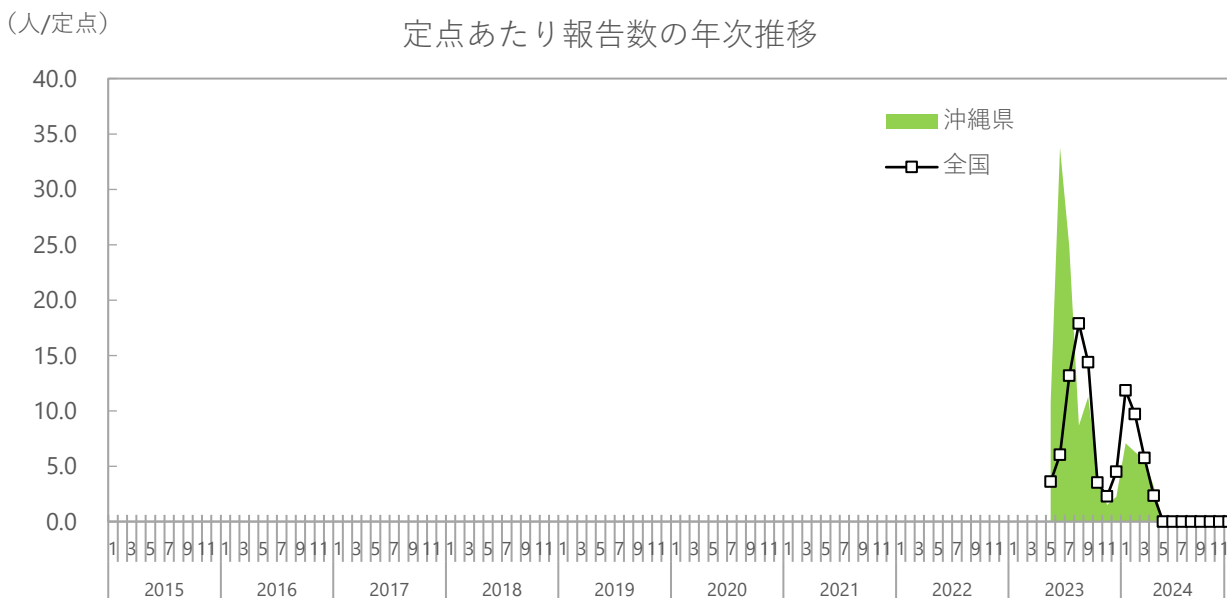
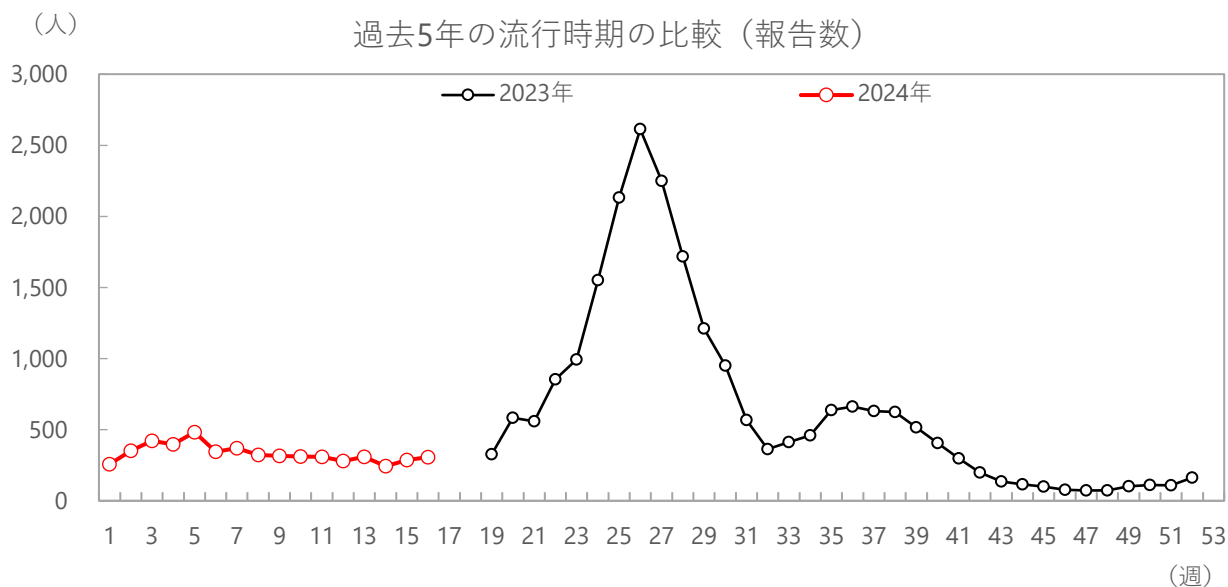
平均報告数 (2024年を除く)	2019年	2020年	2021年	2022年	2023年	2024年
15	23	49	1	1	0	0



2024年第16週 (4/15~4/21)

※定点による報告は2023年第19週より

COVID-19※



シーズン別の報告数合計

2023年	2024年
22,585	5,313

