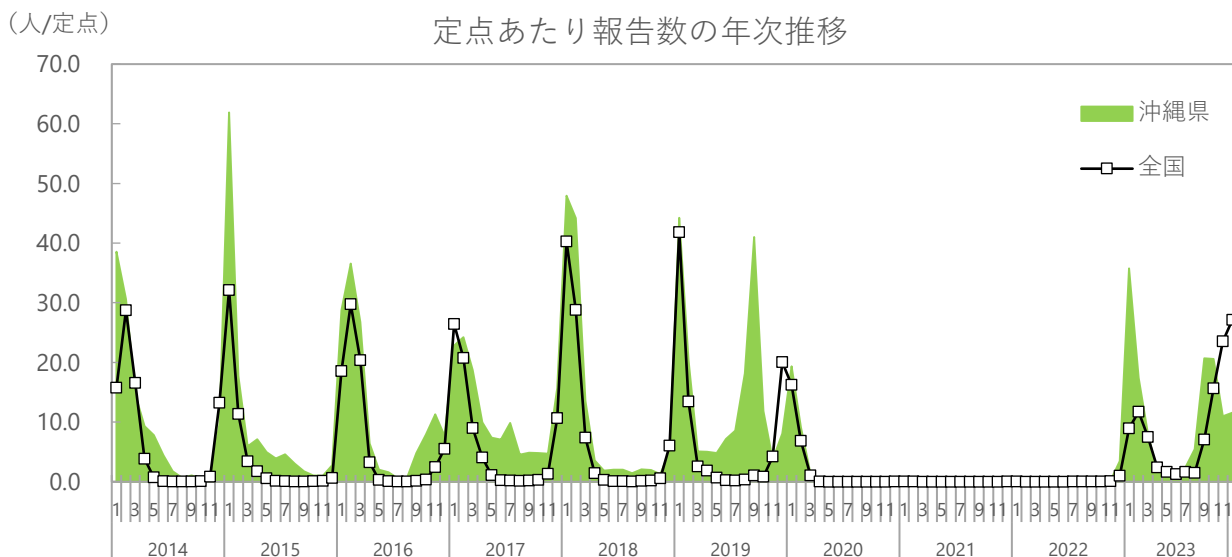
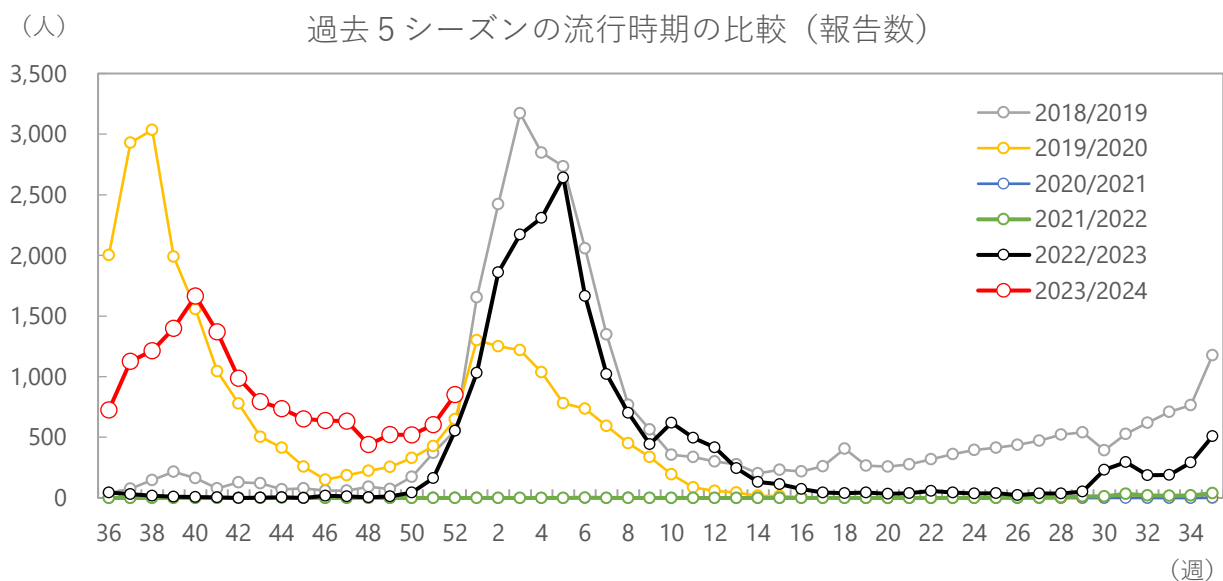


インフルエンザ

※2020年は53週あるため、52週と53週の平均値を第52週の値としています。

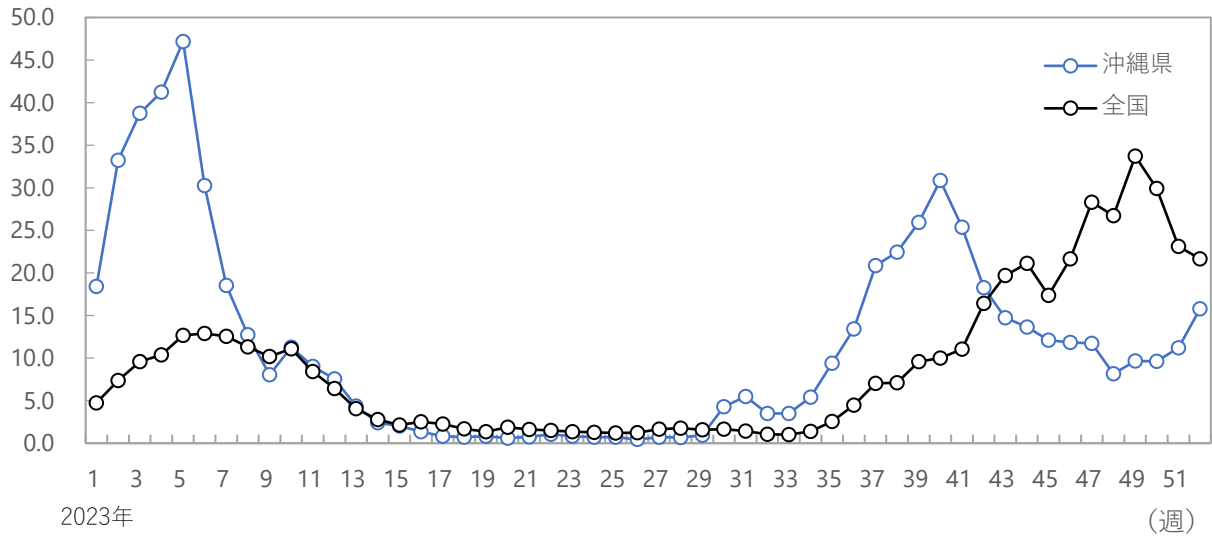


シーズン (9月～翌年8月) 別の報告数合計

平均報告数 (2023/24を除く)	2018/19	2019/20	2020/21	2021/22	2022/23	2023/24
15,075	31,137	24,902	44	184	19,108	14,884

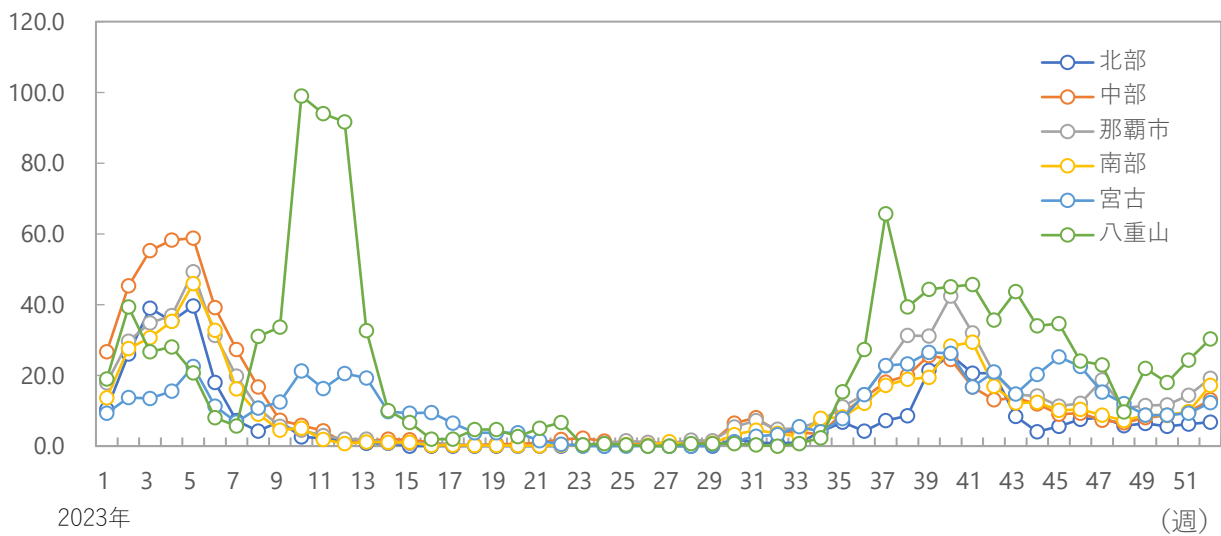
(人/定点)

定点あたり報告数（沖縄県、全国）



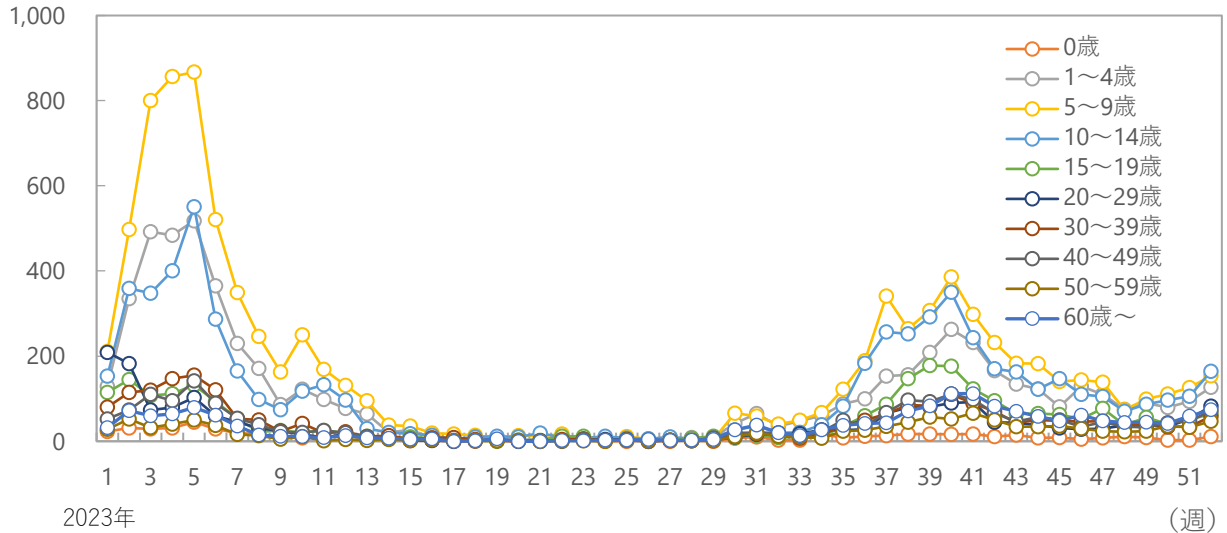
(人/定点)

保健所別定点あたり報告数



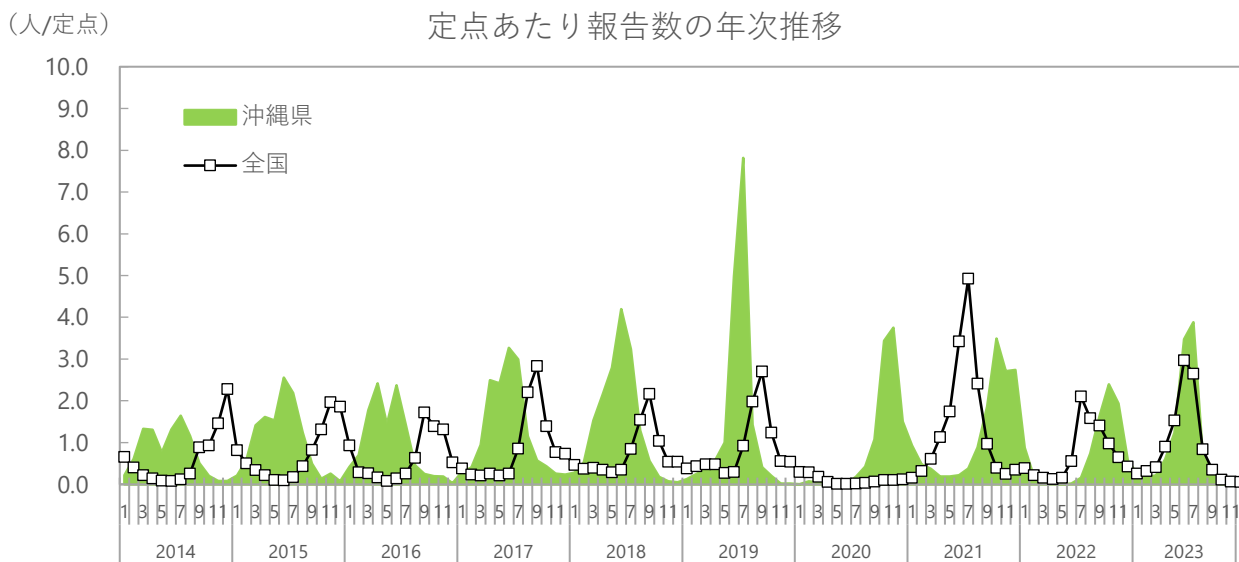
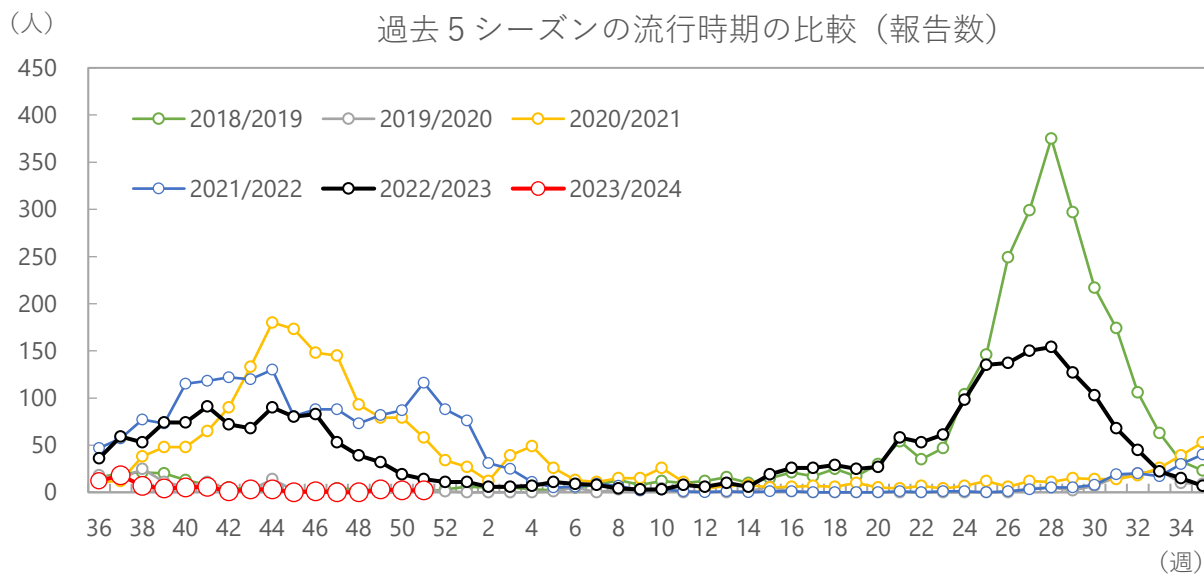
(人)

年齢階級別報告数



2023年第52週 (12/25～12/31)

R S ウイルス

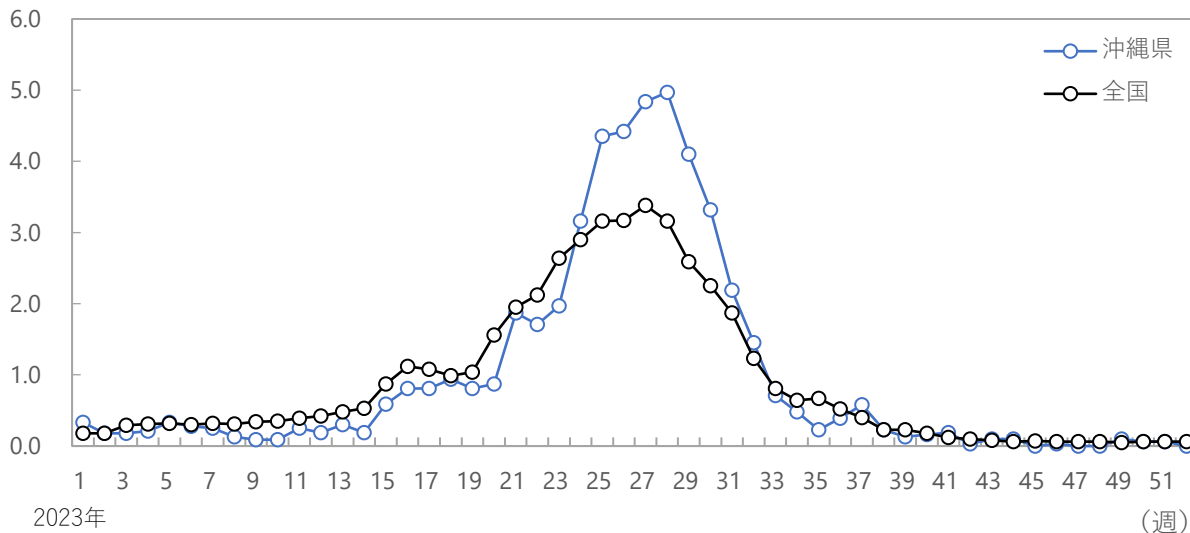


シーズン (9月～翌年8月) 別の報告数合計

平均報告数 (2023/24を除く)	2018/19	2019/20	2020/21	2021/22	2022/23	2023/24
1,830	2,586	227	2,012	1,892	2,431	67

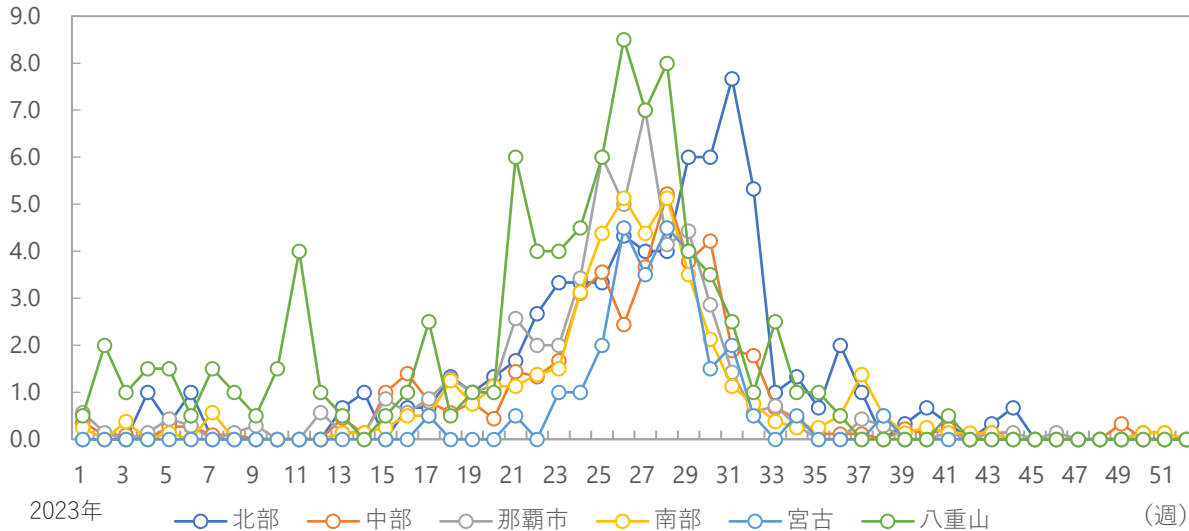
(人/定点)

定点あたり報告数（沖縄県、全国）



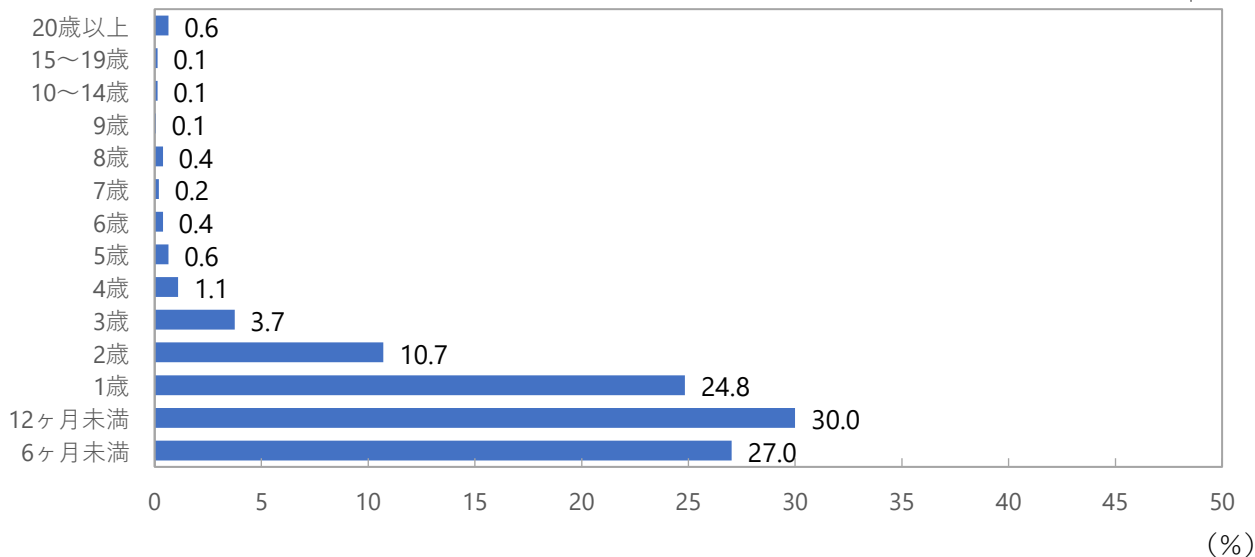
(人/定点)

保健所別定点あたり報告数



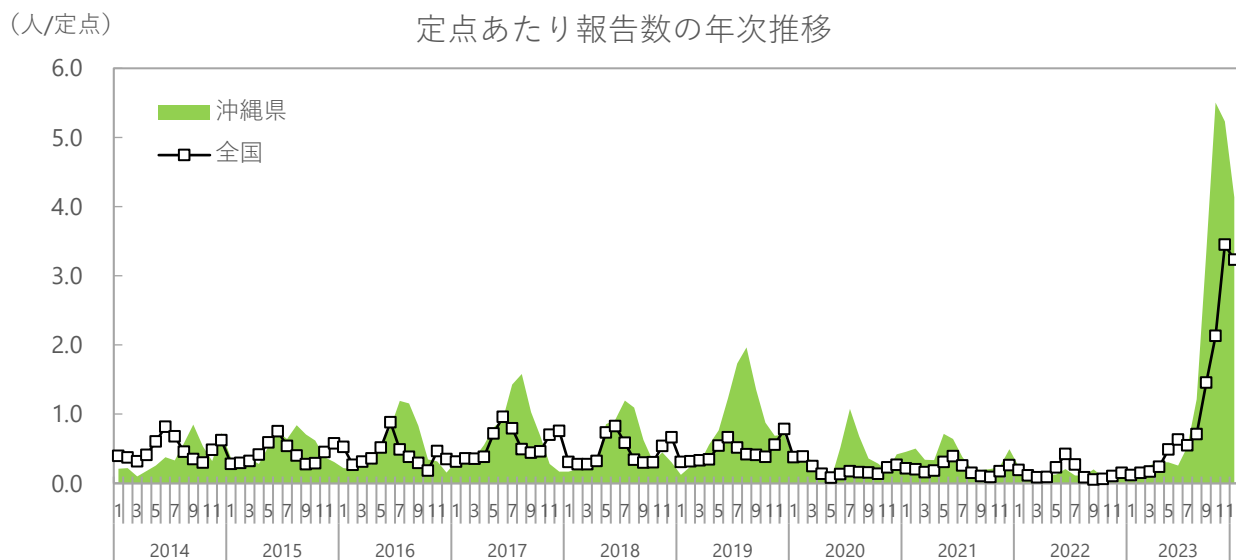
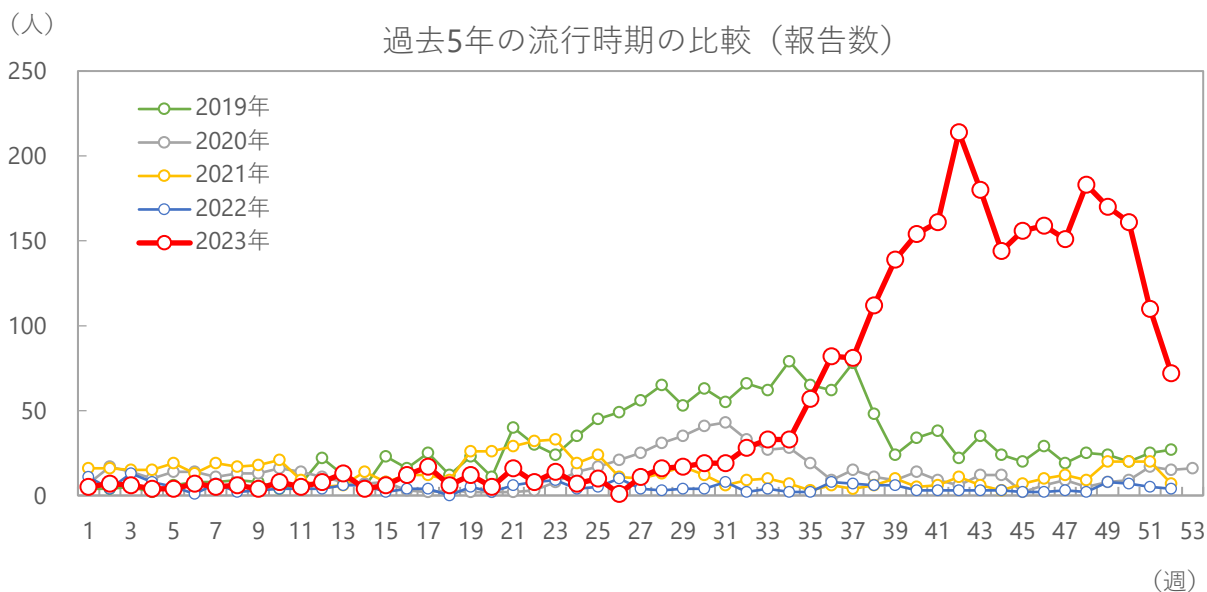
年齢階級別の割合

2023年



2023年第52週 (12/25～12/31)

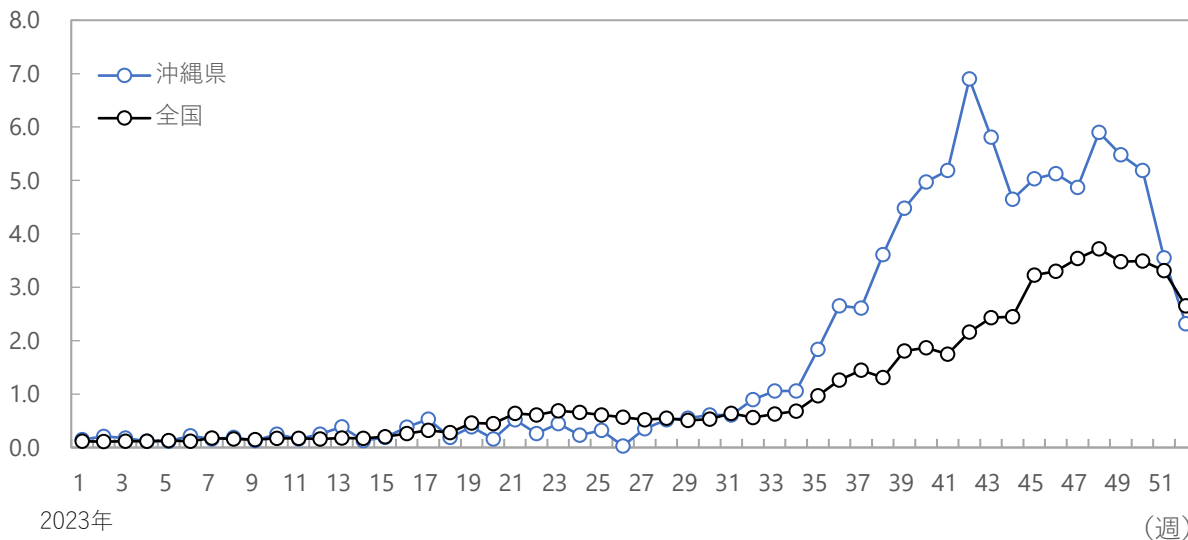
咽頭結膜熱



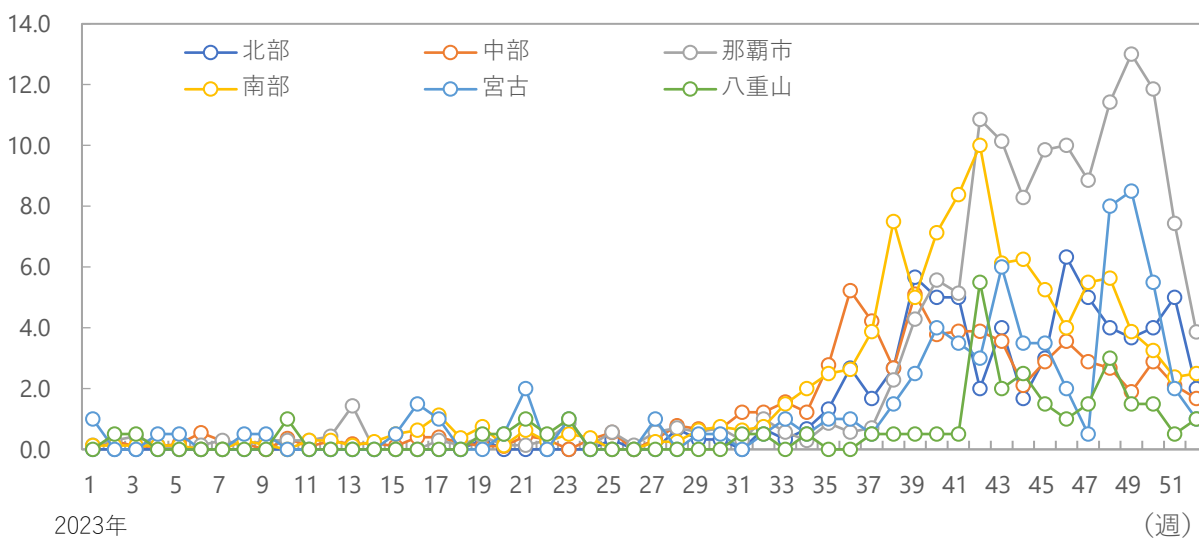
シーズン別の報告数合計

平均報告数 (2023年を除く)	2018年	2019年	2020年	2021年	2022年	2023年
837	970	1555	720	693	245	2,862

(人/定点) 定点あたり報告数（沖縄県、全国）

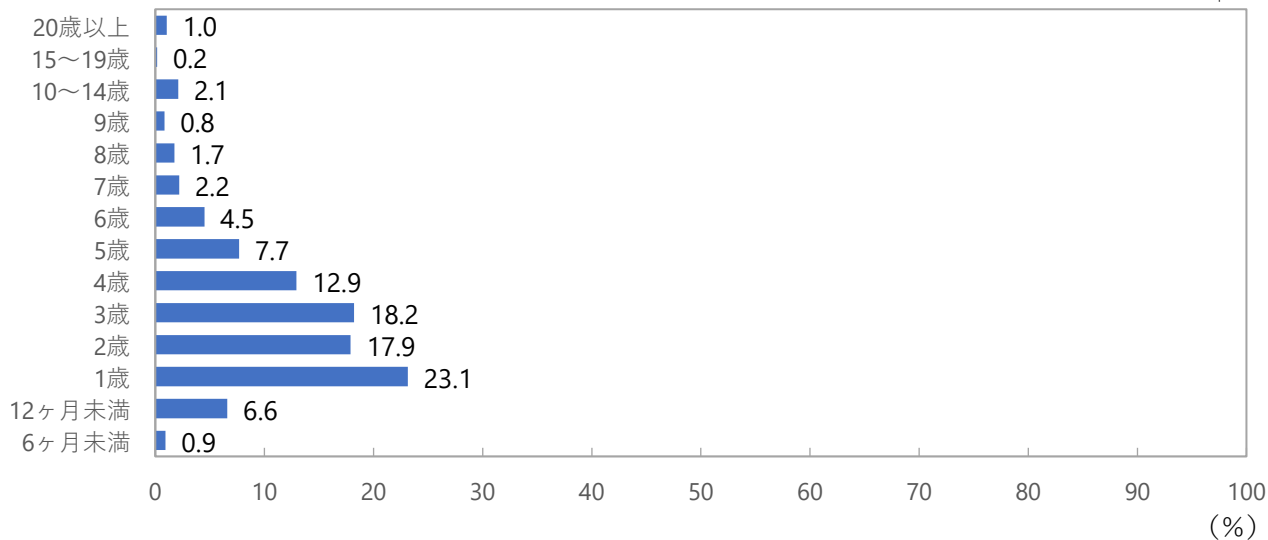


(人/定点) 保健所別定点あたり報告数



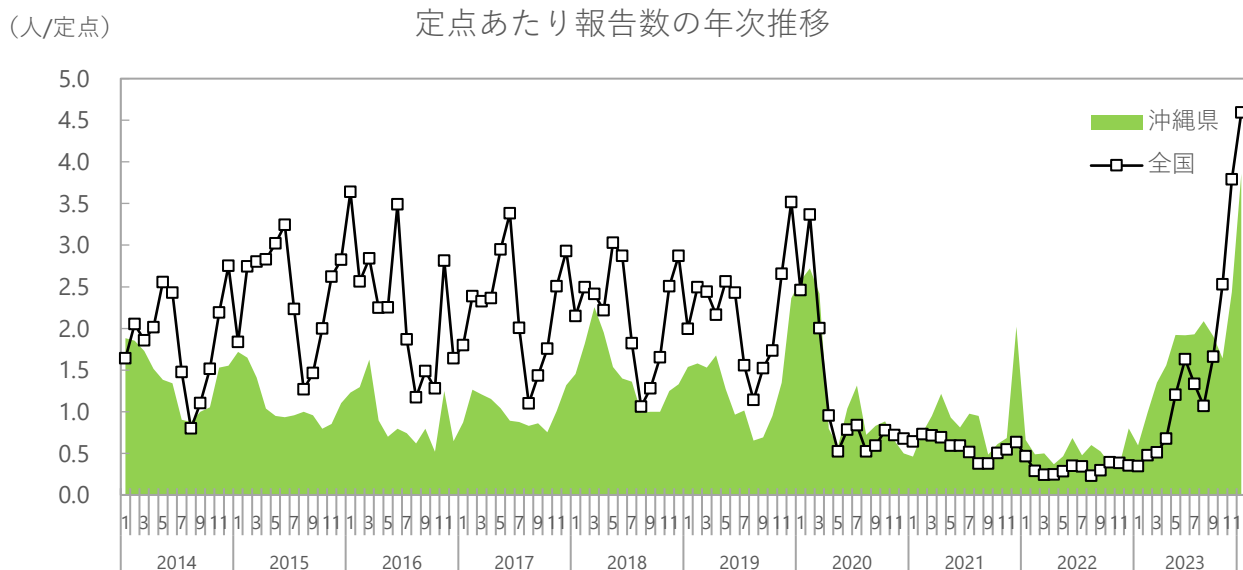
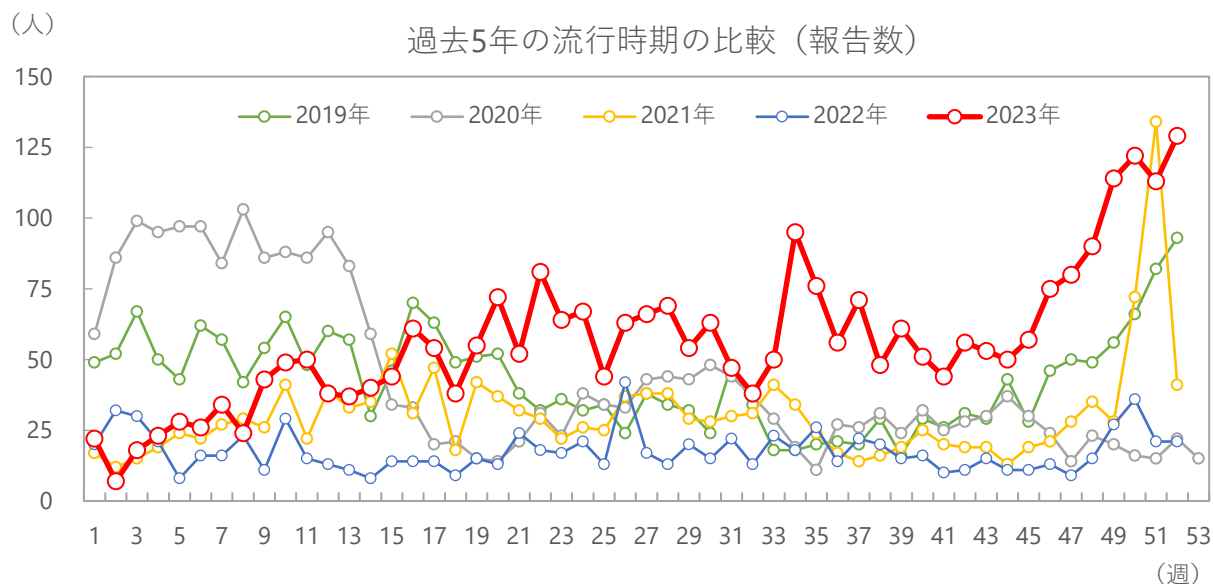
年齢階級別の割合

2023年



2023年第52週 (12/25～12/31)

A群溶血性レンサ球菌咽頭炎

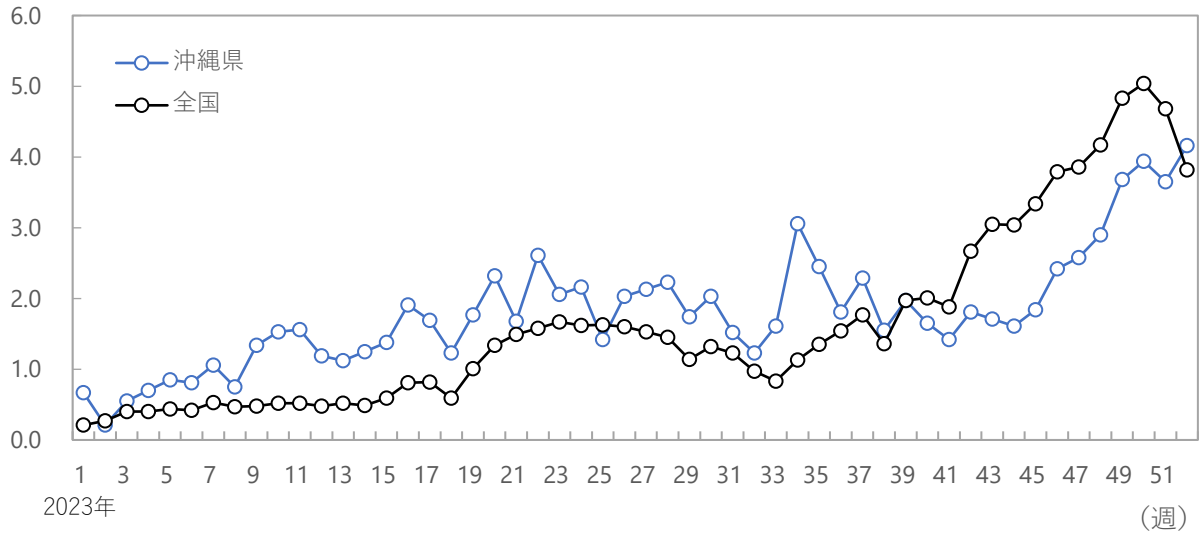


シーズン別の報告数合計

平均報告数 (2023年を除く)	2018年	2019年	2020年	2021年	2022年	2023年
2,170	2555	2243	2291	1592	921	2,962

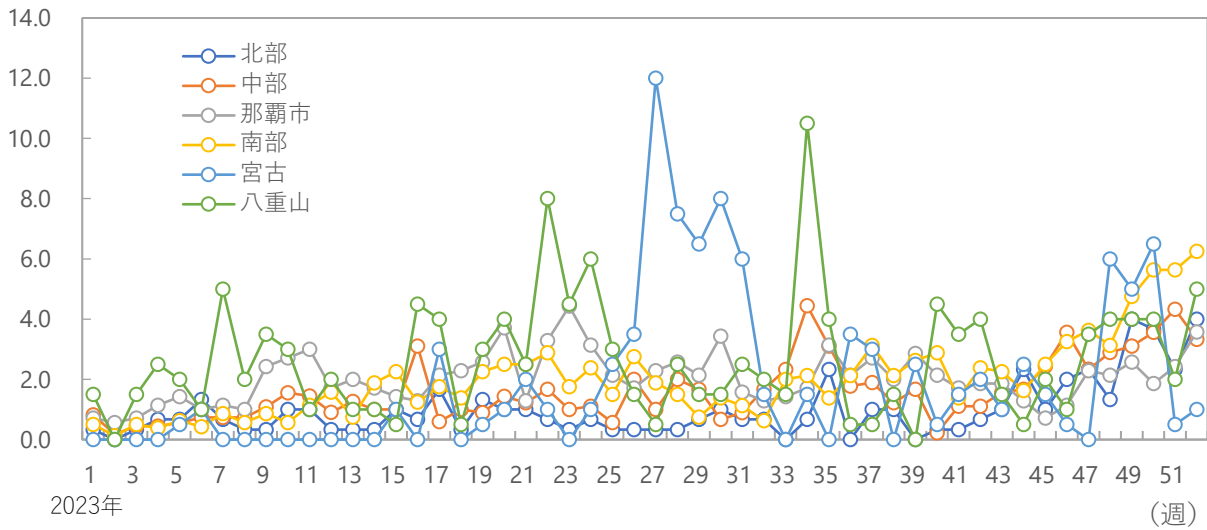
(人/定点)

定点あたり報告数（沖縄県、全国）



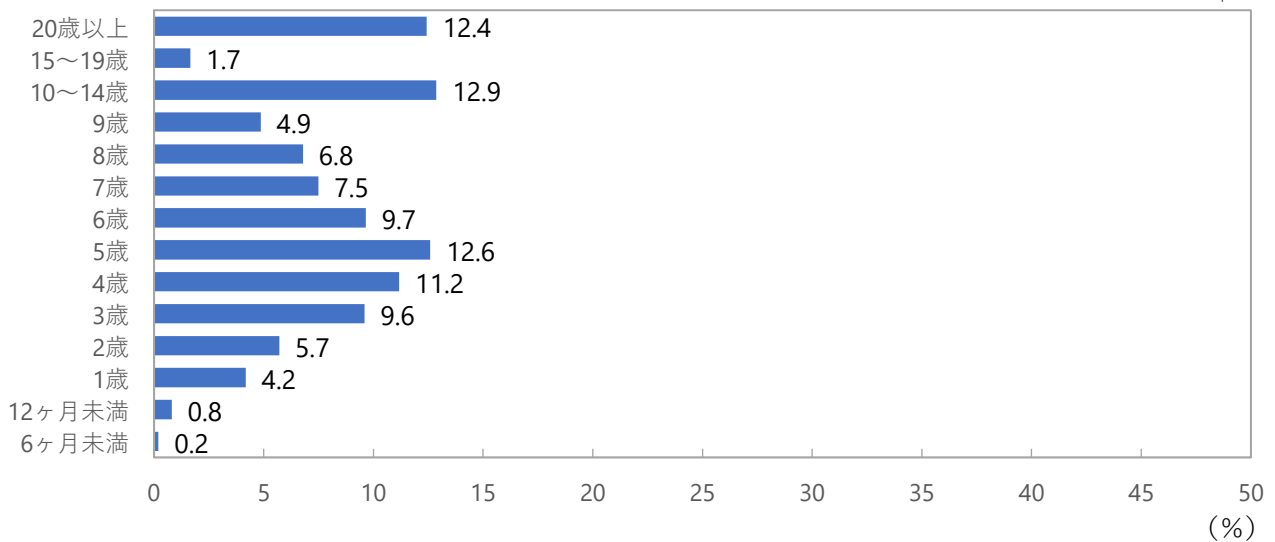
(人/定点)

保健所別定点あたり報告数



年齢階級別の割合

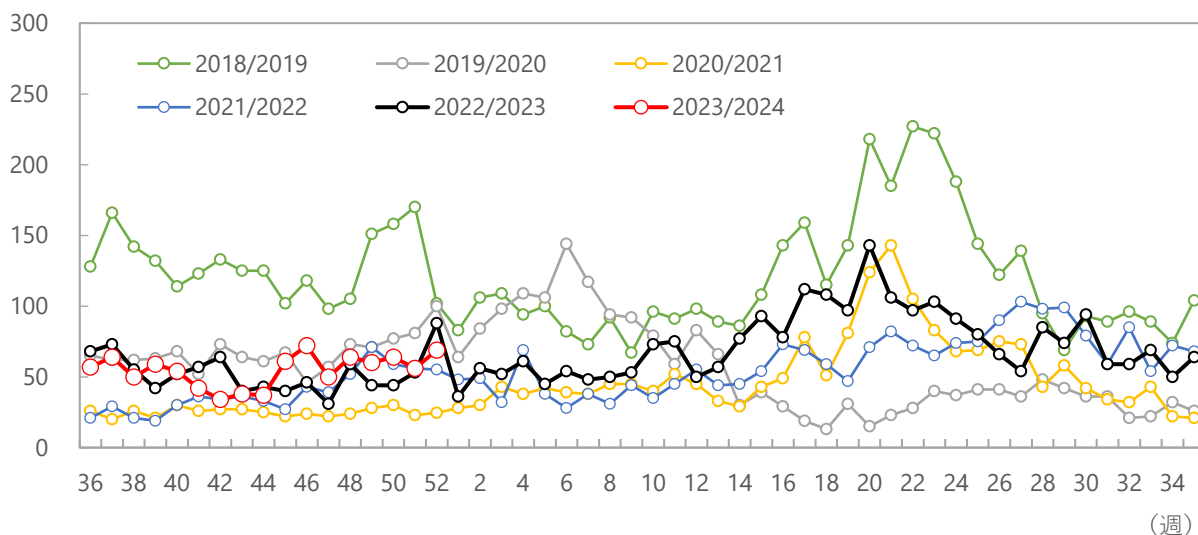
2023年



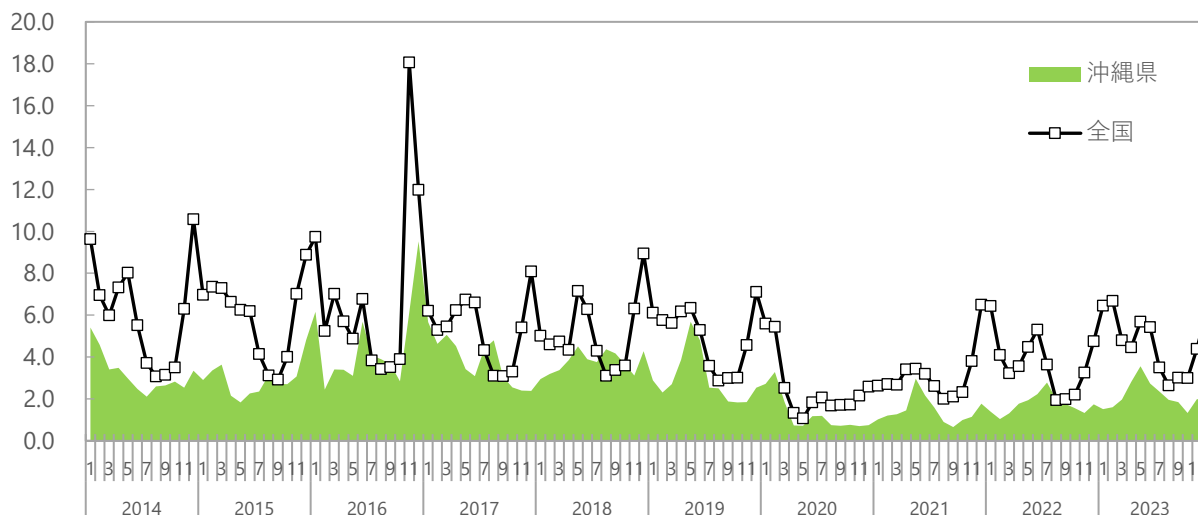
2023年第52週 (12/25～12/31)

感染性胃腸炎

(人) 過去5シーズンの流行時期の比較 (報告数)



(人/定点) 定点あたり報告数の年次推移

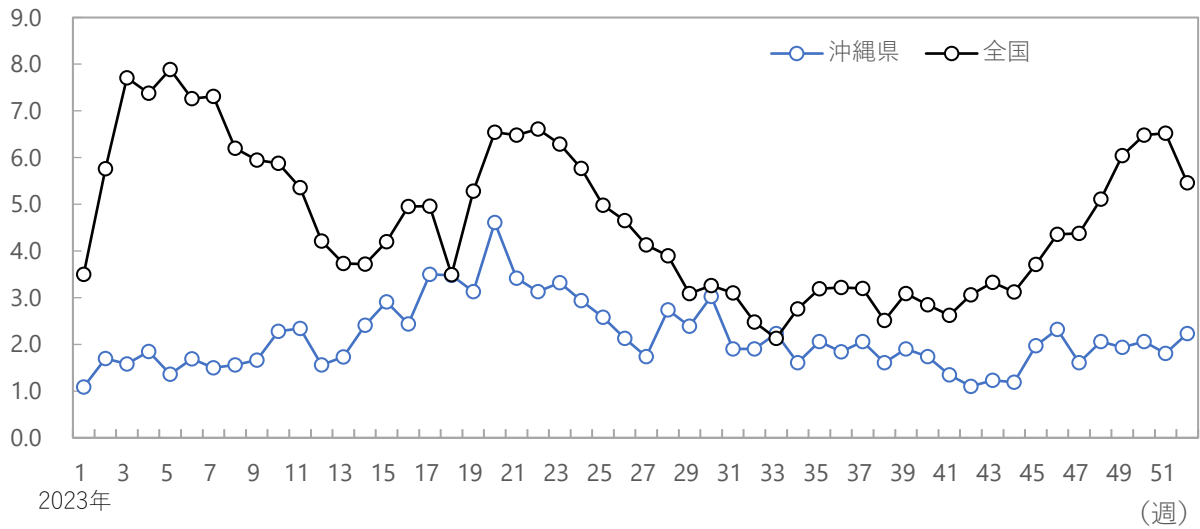


シーズン (9月～翌年8月) 別の報告数合計

平均報告数 (2023/24を除く)	2018/19	2019/20	2020/21	2021/22	2022/23	2023/24
3,583	6,280	3,022	2,334	2,810	3,468	931

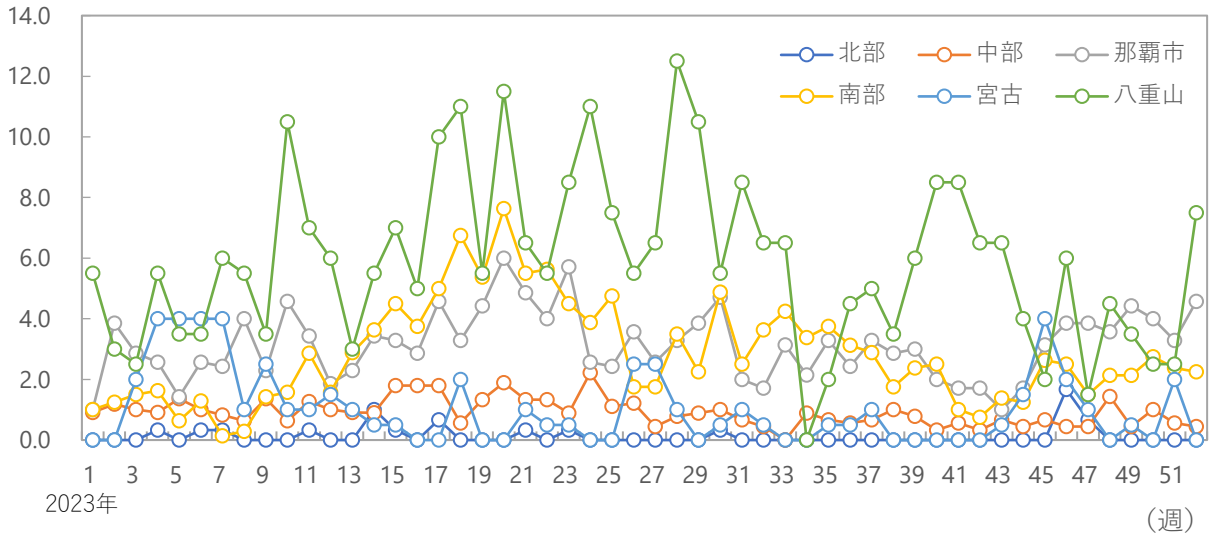
(人/定点)

定点あたり報告数（沖縄県、全国）



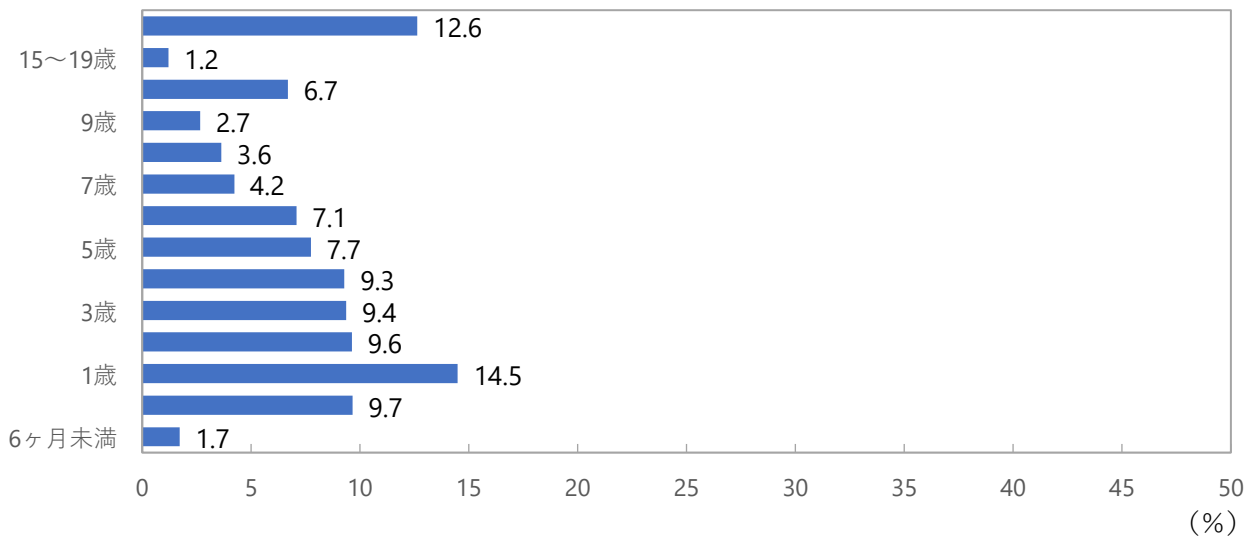
(人/定点)

保健所別定点あたり報告数



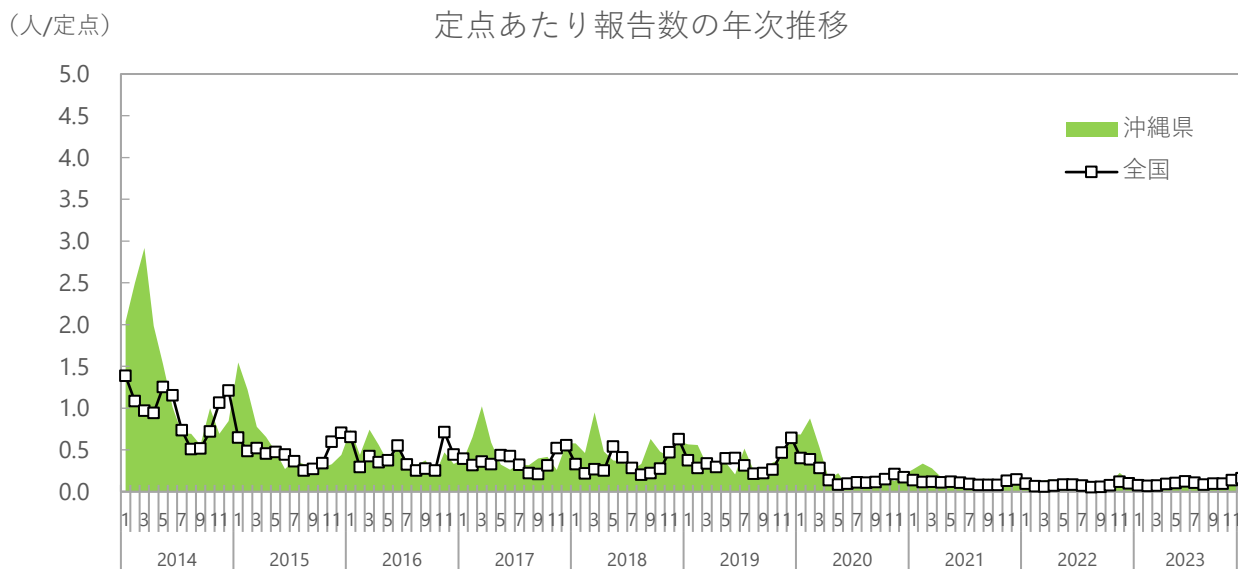
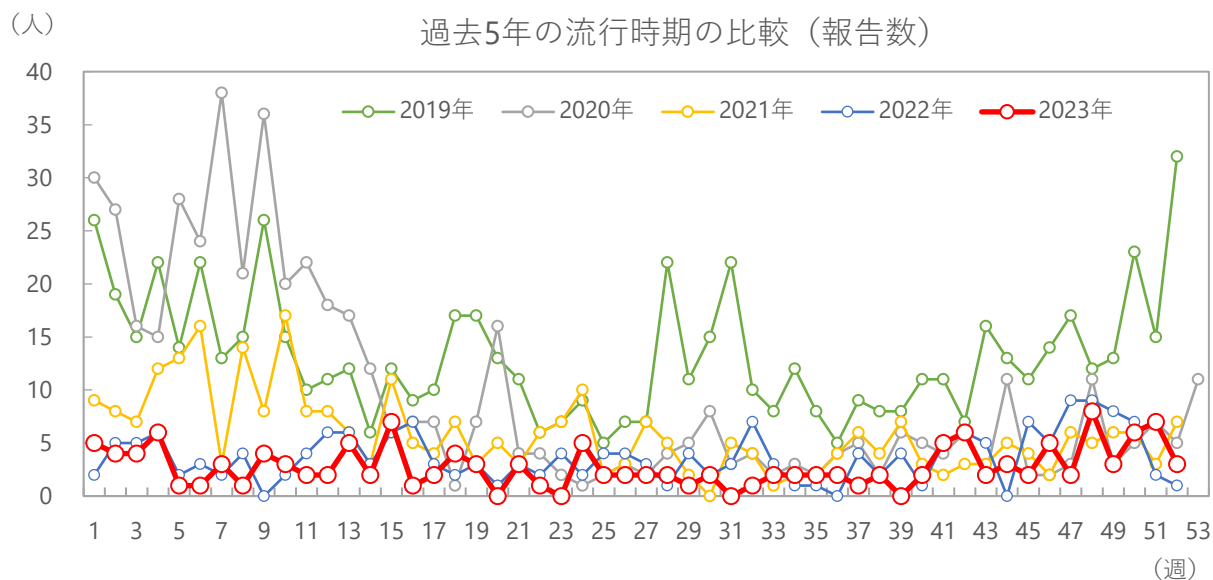
年齢階級別の割合

2023年



2023年第52週 (12/25～12/31)

水痘

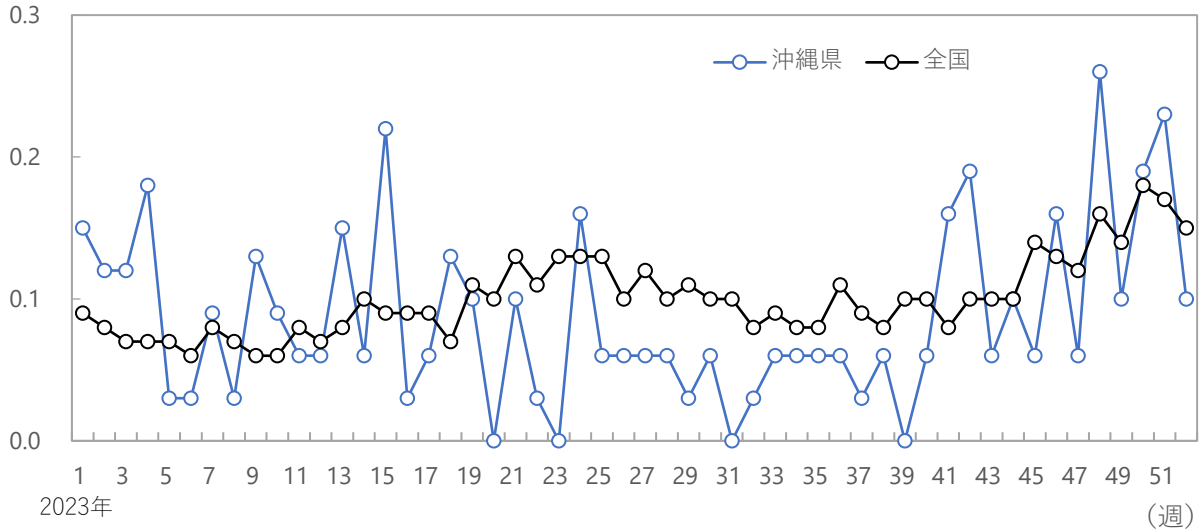


シーズン別の報告数合計

平均報告数 (2023年を除く)	2018年	2019年	2020年	2021年	2022年	2023年
518	897	689	511	302	191	146

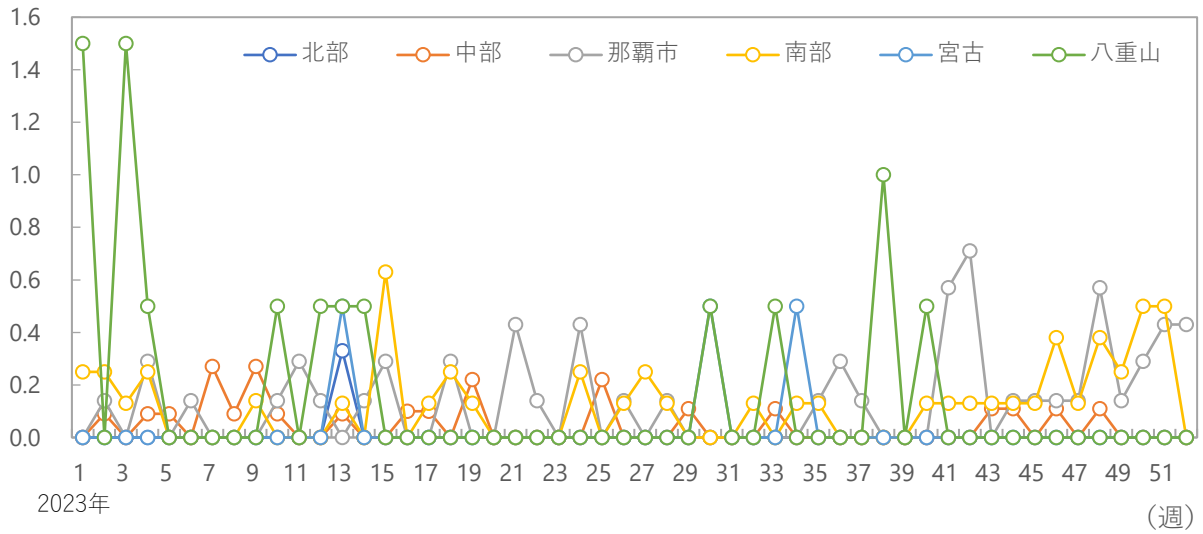
(人/定点)

定点あたり報告数（沖縄県、全国）



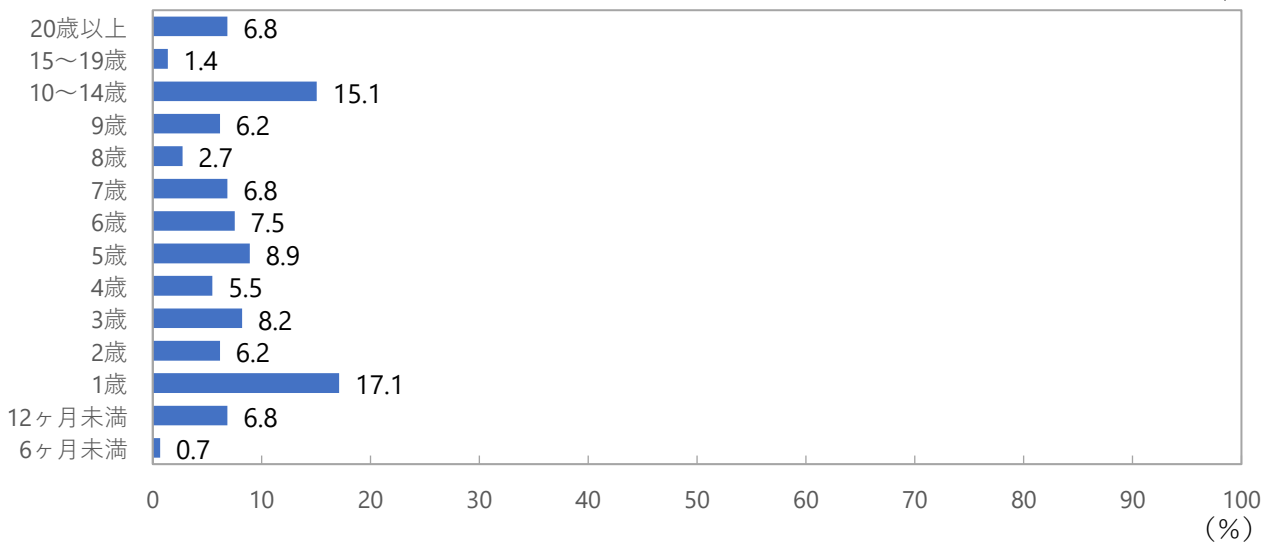
(人/定点)

保健所別定点あたり報告数



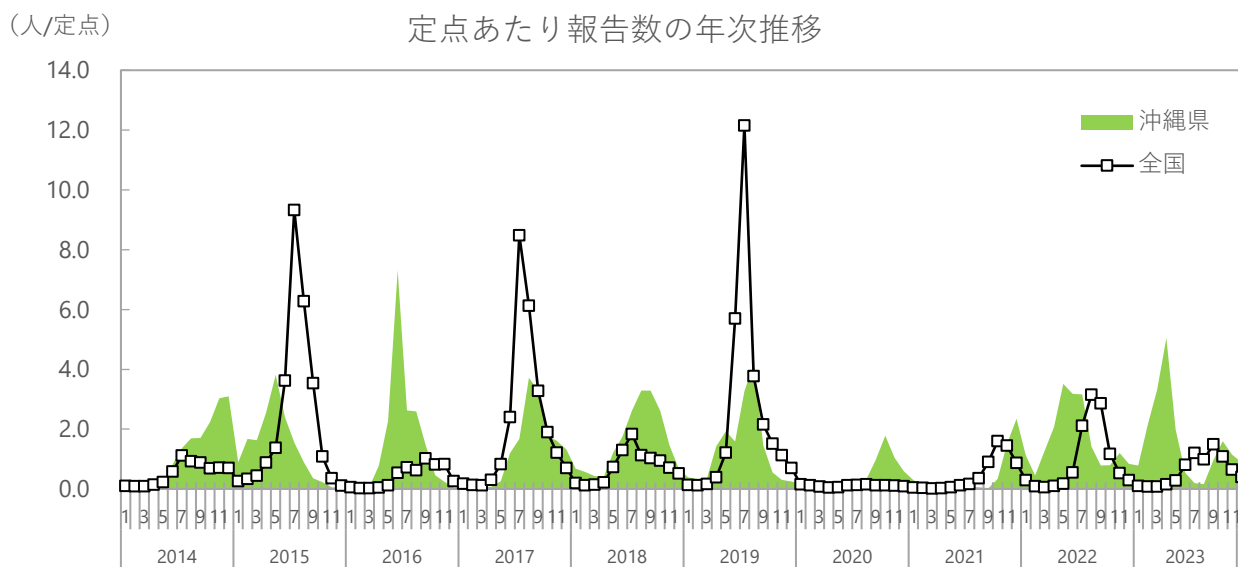
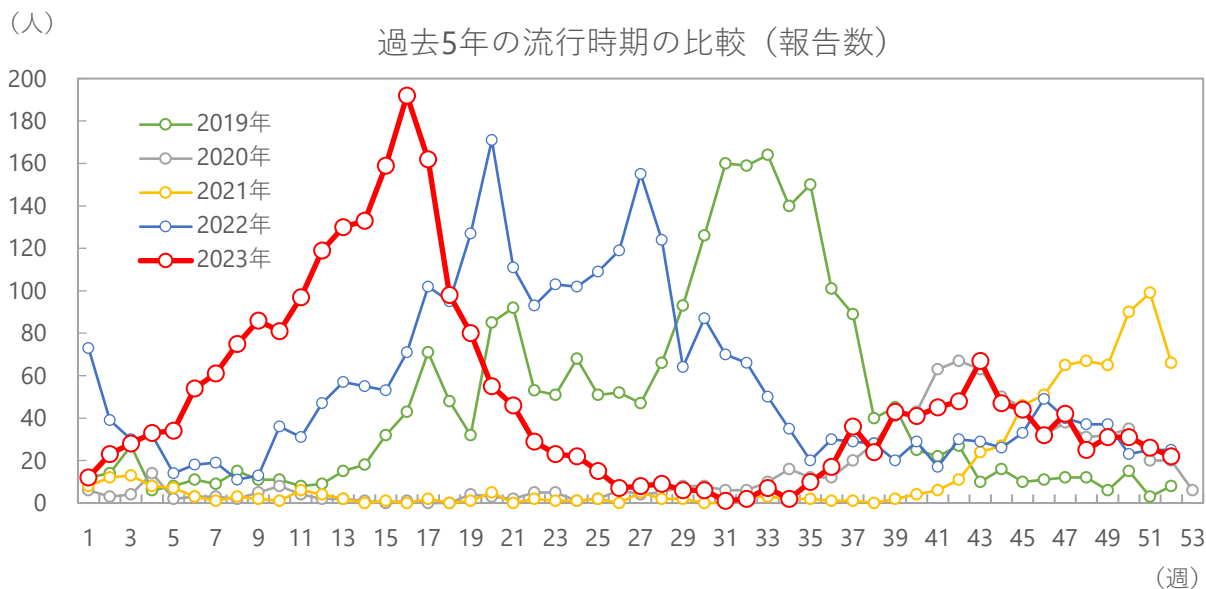
年齢階級別の割合

2023年



2023年第52週 (12/25～12/31)

手足口病

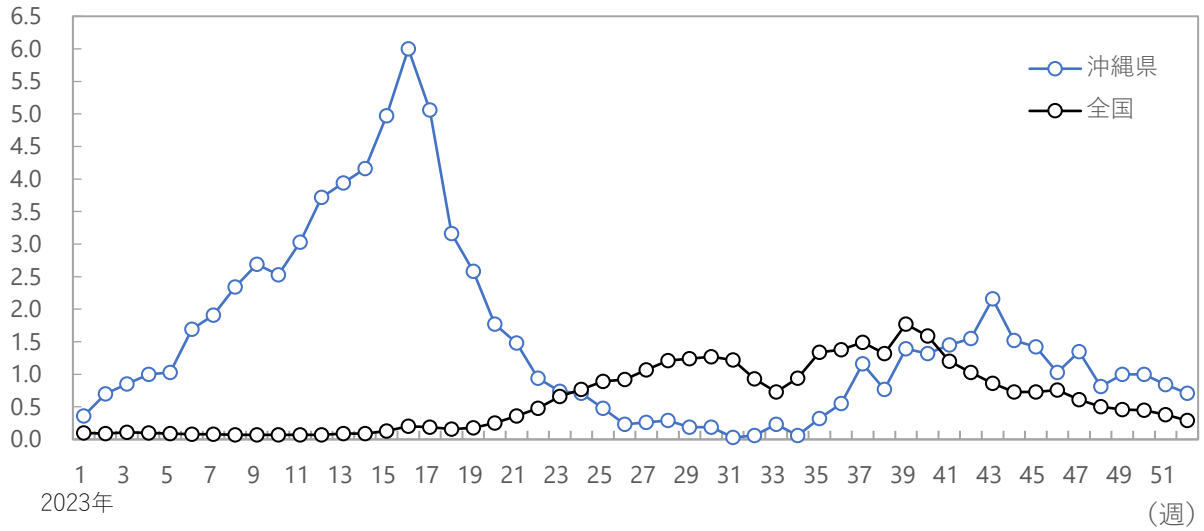


シーズン別の報告数合計

平均報告数 (2023年を除く)	2018年	2019年	2020年	2021年	2022年	2023年
1,933	2,810	2,409	809	729	2,909	2,526

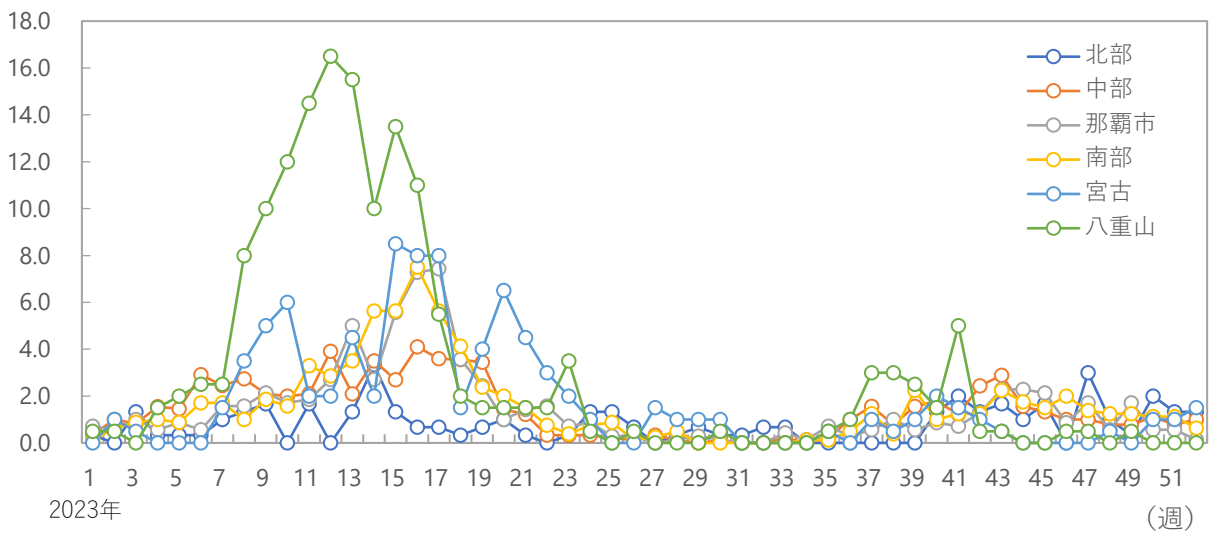
(人/定点)

定点あたり報告数（沖縄県、全国）



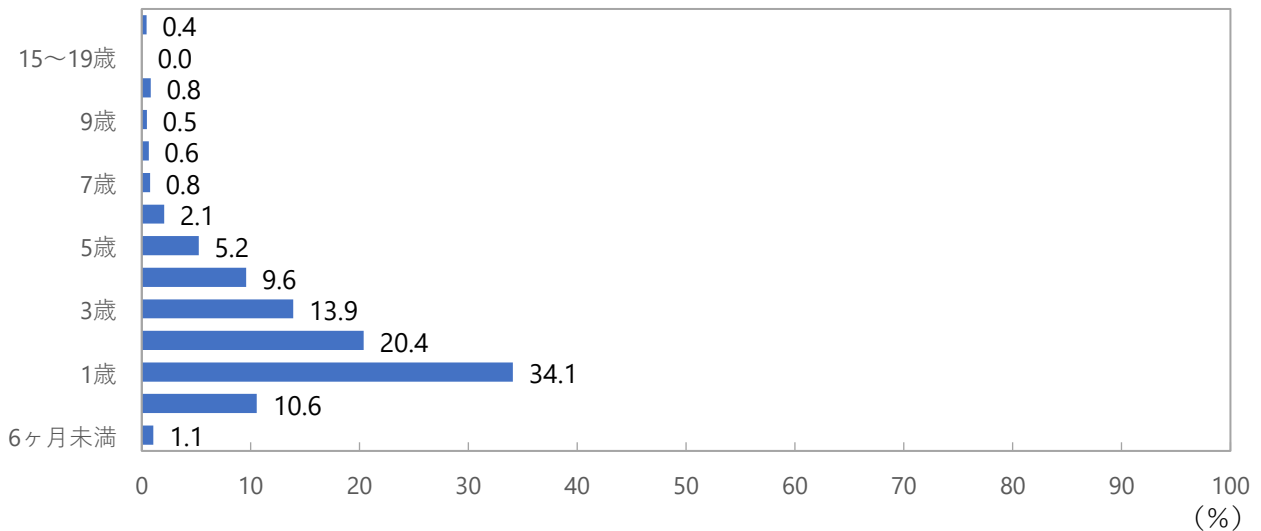
(人/定点)

保健所別定点あたり報告数



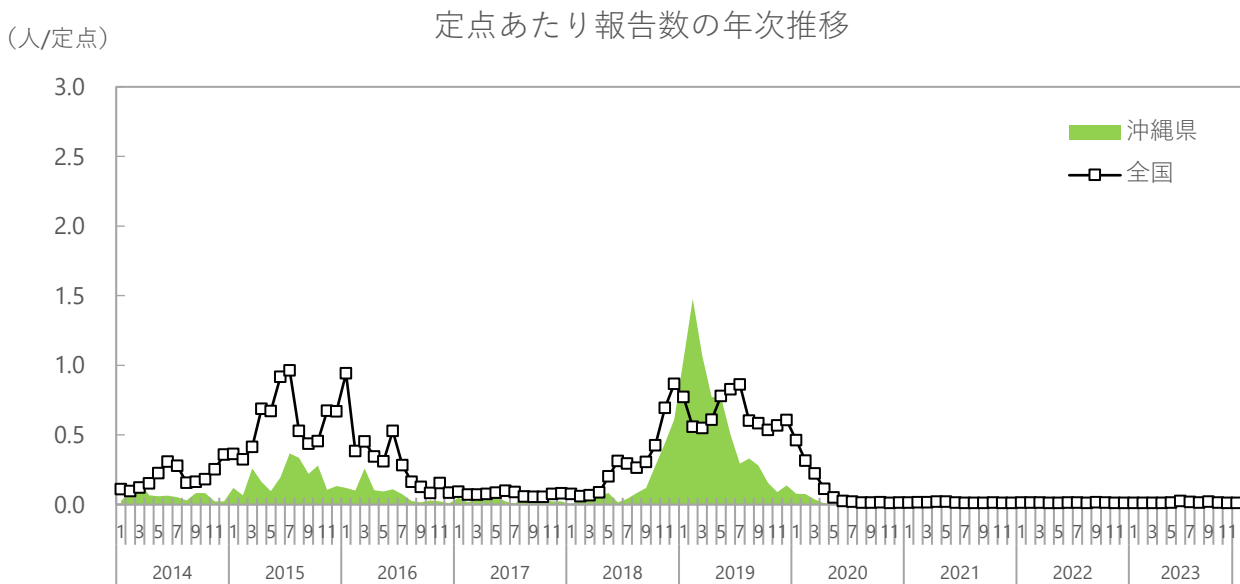
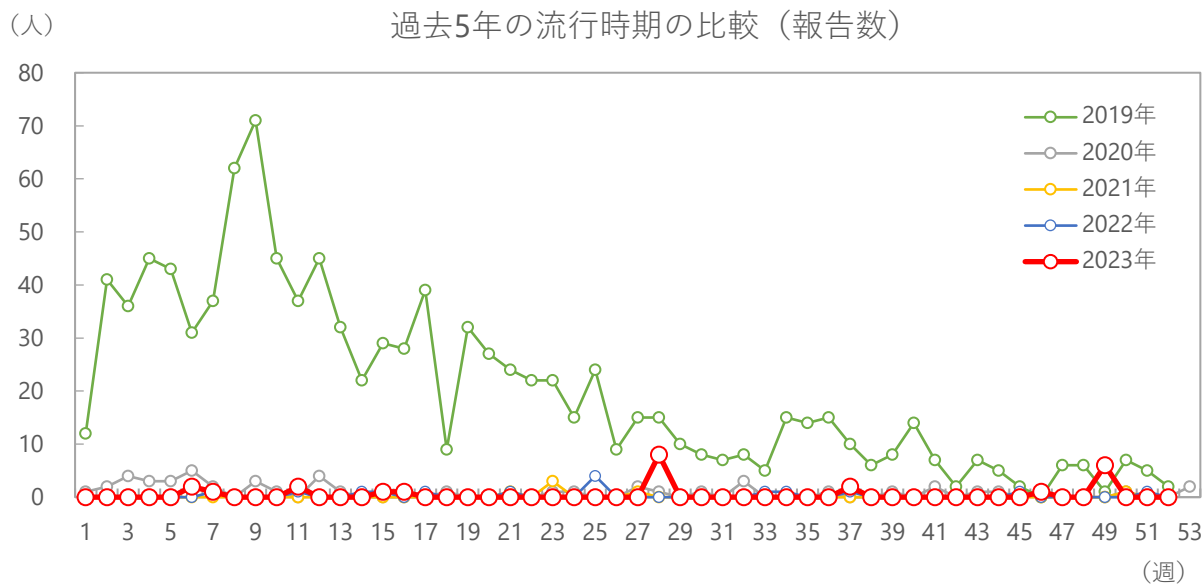
年齢階級別の割合

2023年



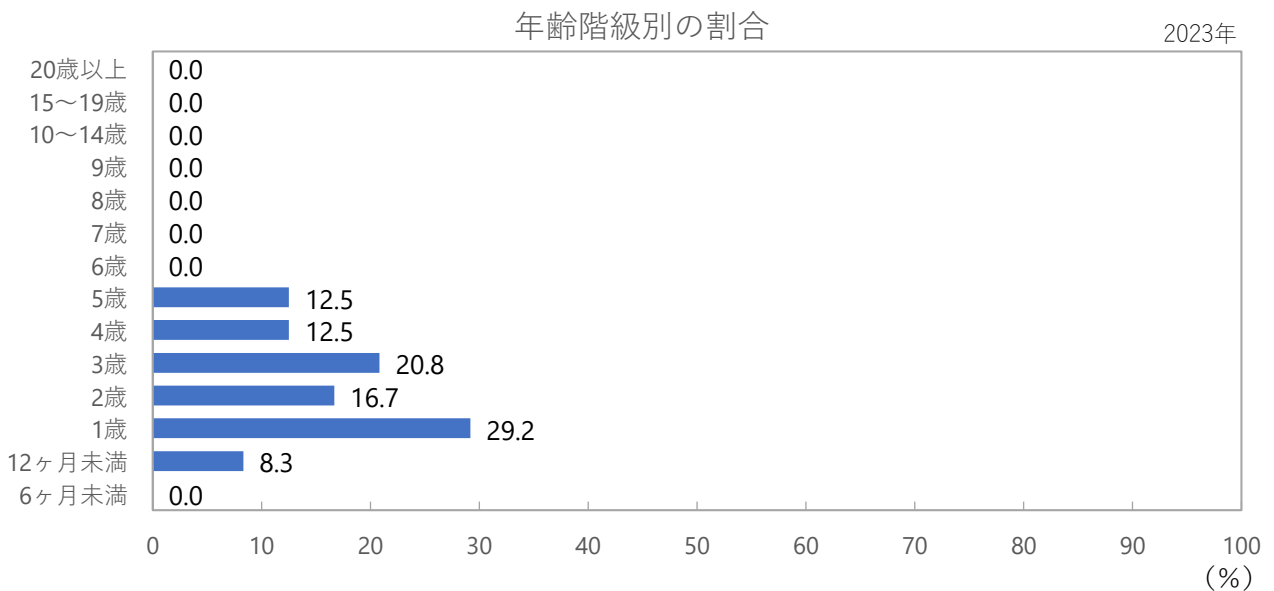
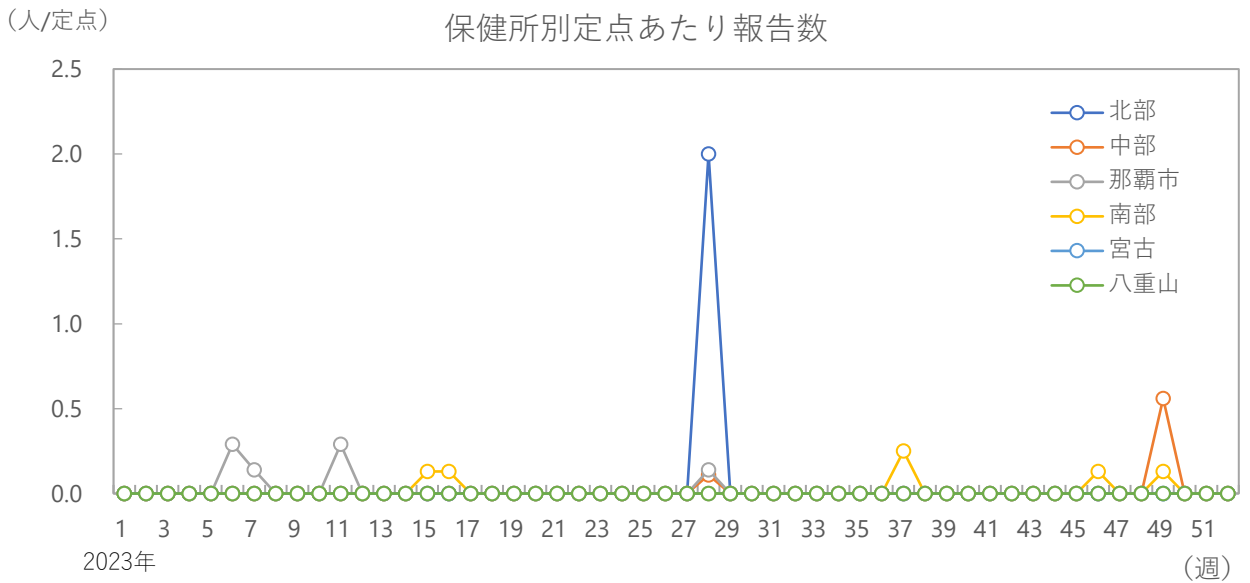
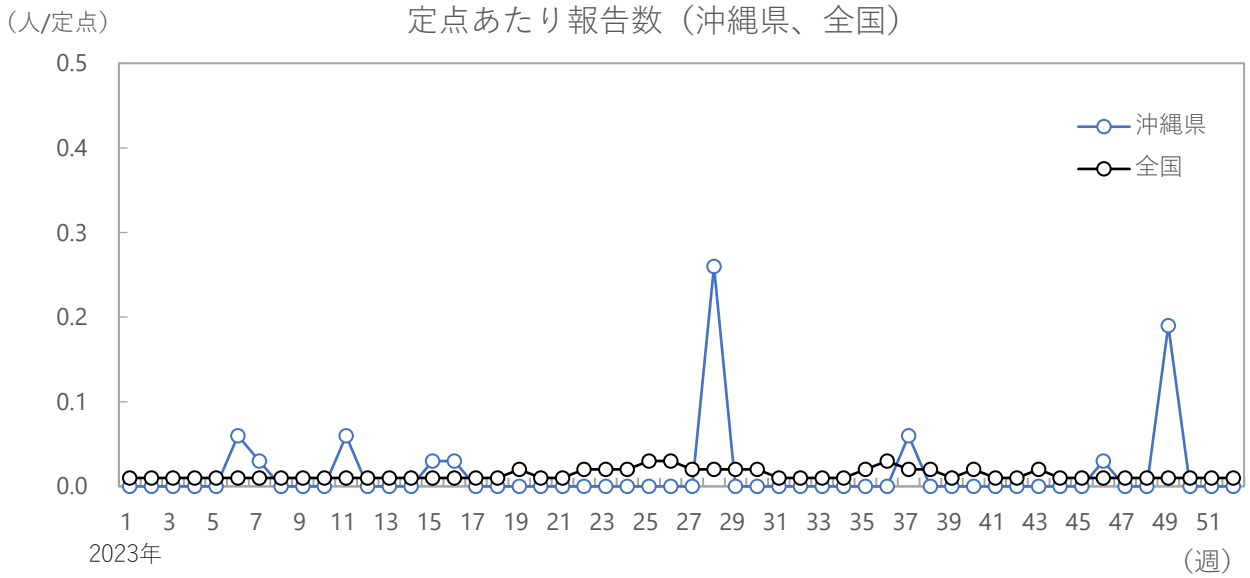
2023年第52週 (12/25~12/31)

伝染性紅斑



シーズン別の報告数合計

平均報告数 (2023年を除く)	2018年	2019年	2020年	2021年	2022年	2023年
276	269	1039	49	6	15	24

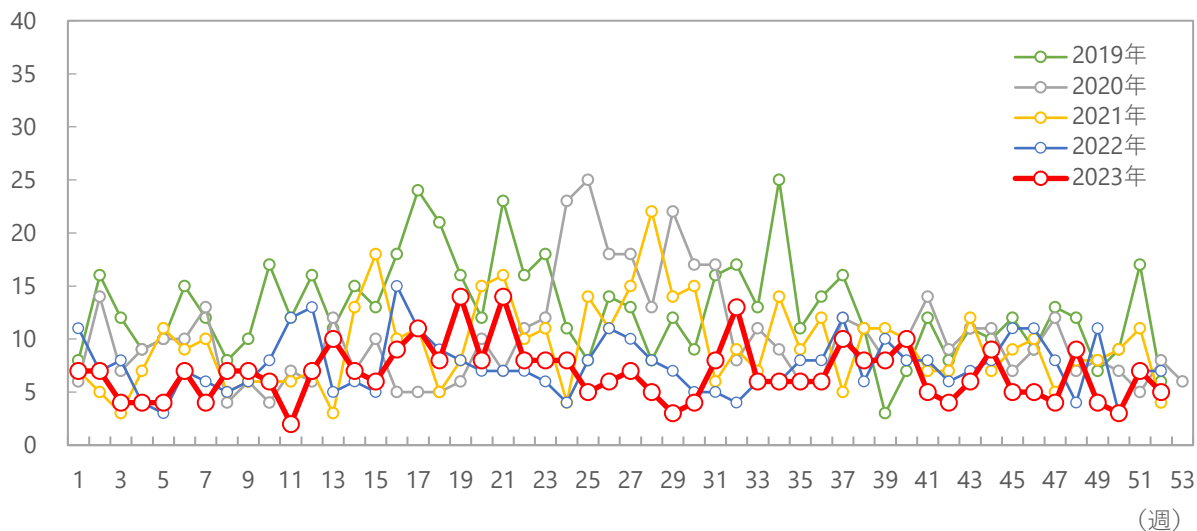


2023年第52週 (12/25～12/31)

突発性発疹

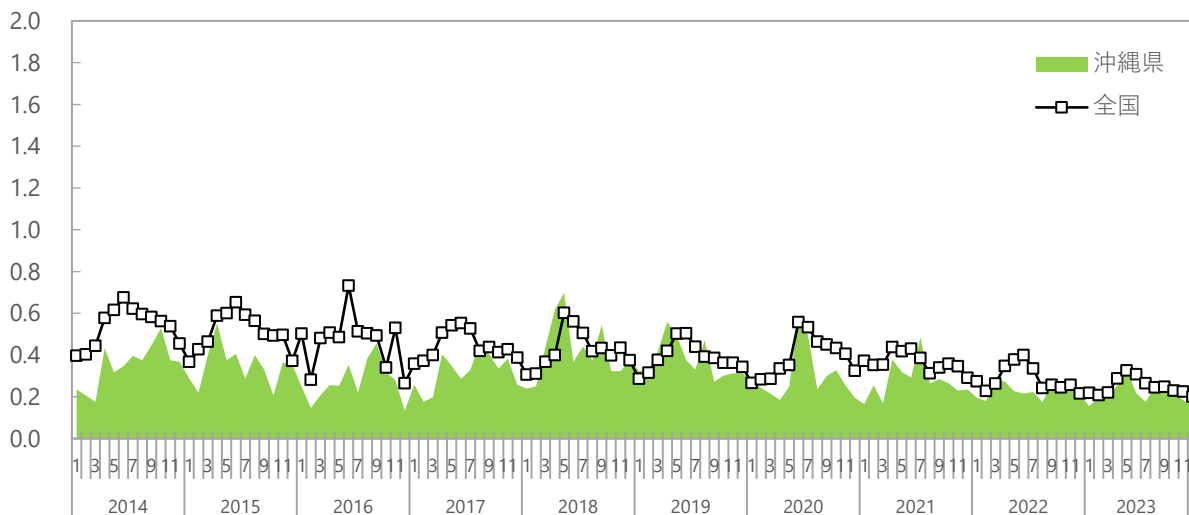
(人)

過去5年の流行時期の比較 (報告数)



(人/定点)

定点あたり報告数の年次推移

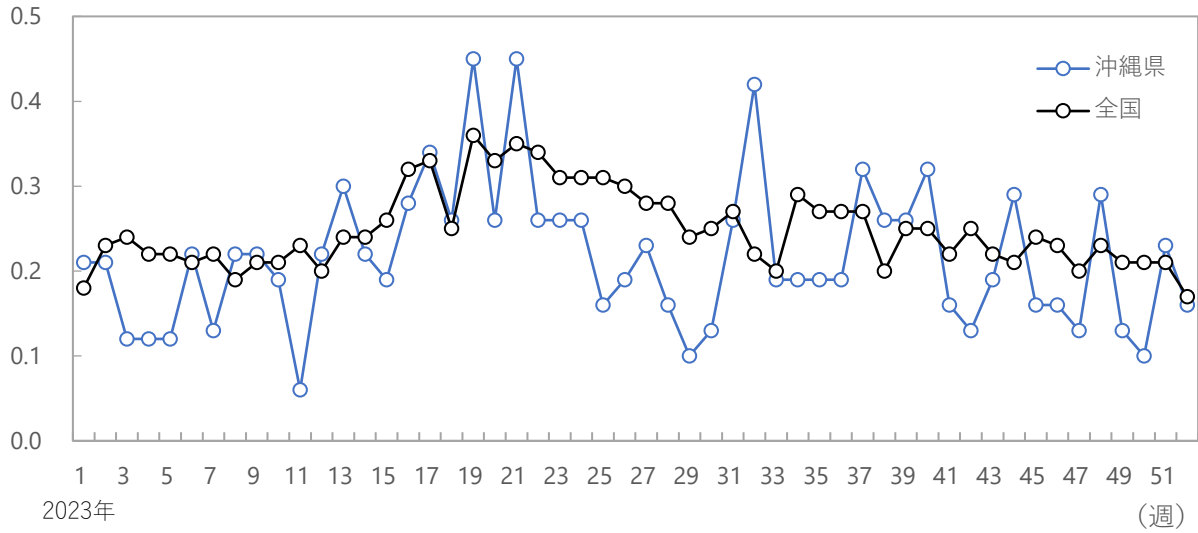


シーズン別の報告数合計

平均報告数 (2023年を除く)	2018年	2019年	2020年	2021年	2022年	2023年
566	747	666	534	488	393	354

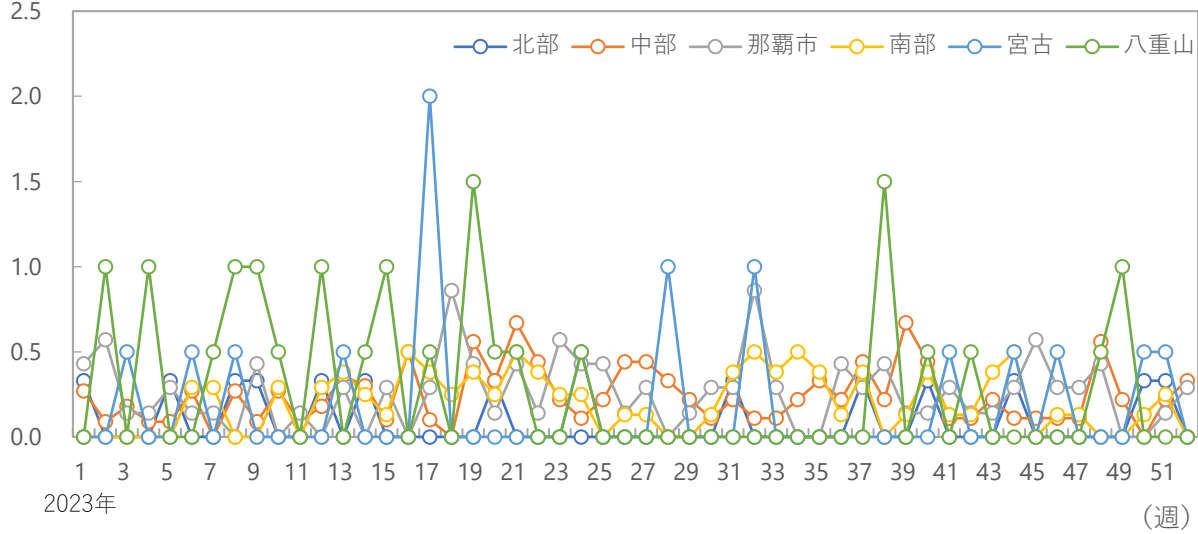
(人/定点)

定点あたり報告数（沖縄県、全国）



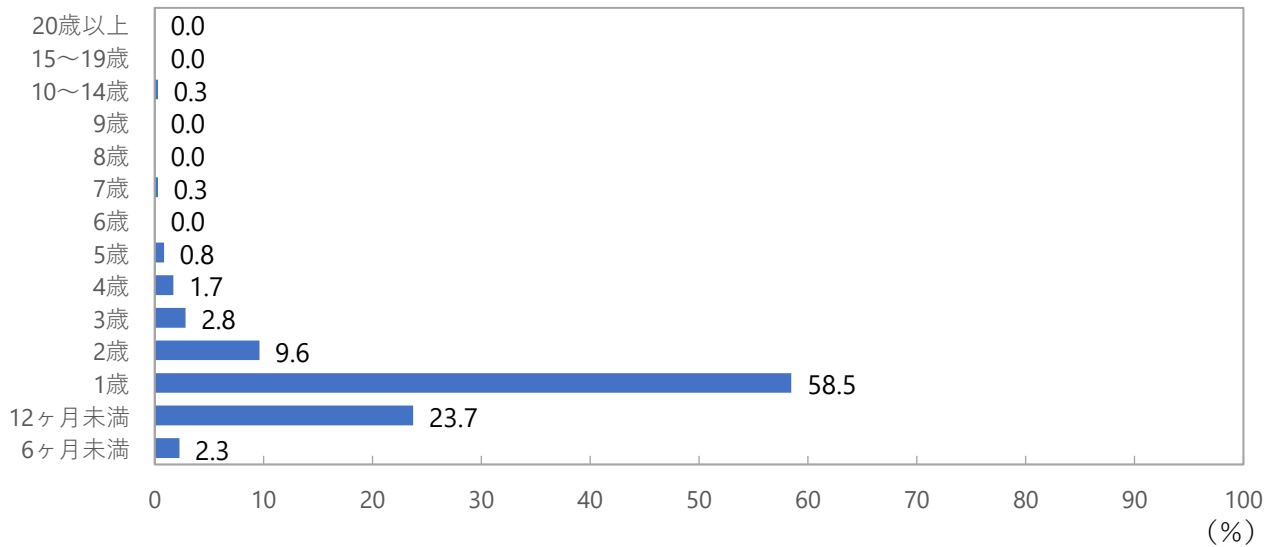
(人/定点)

保健所別定点あたり報告数



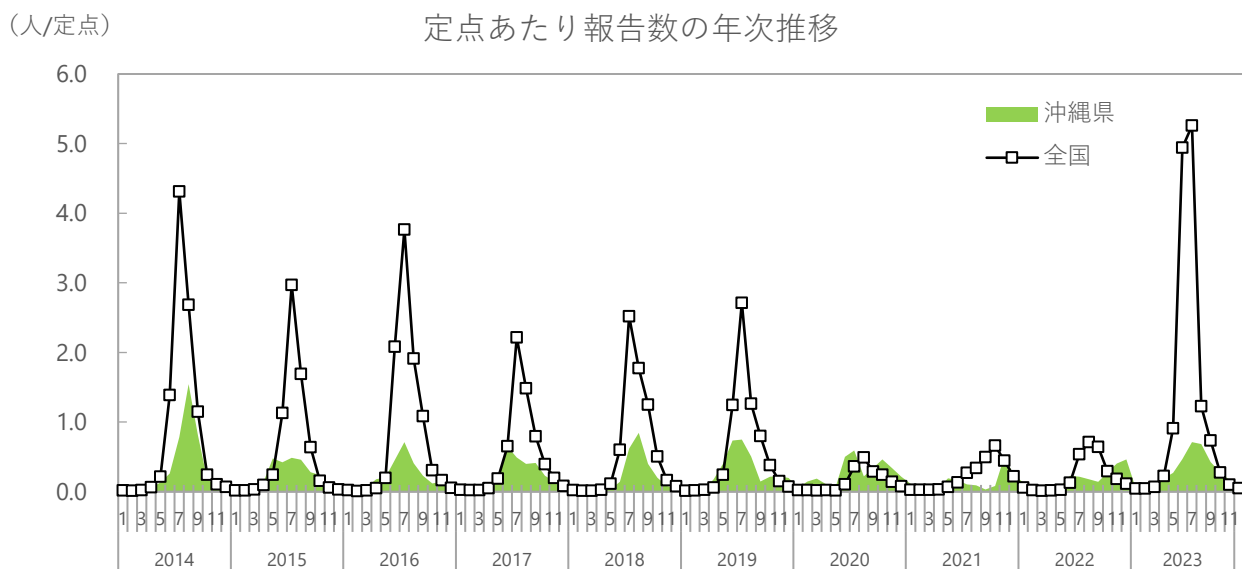
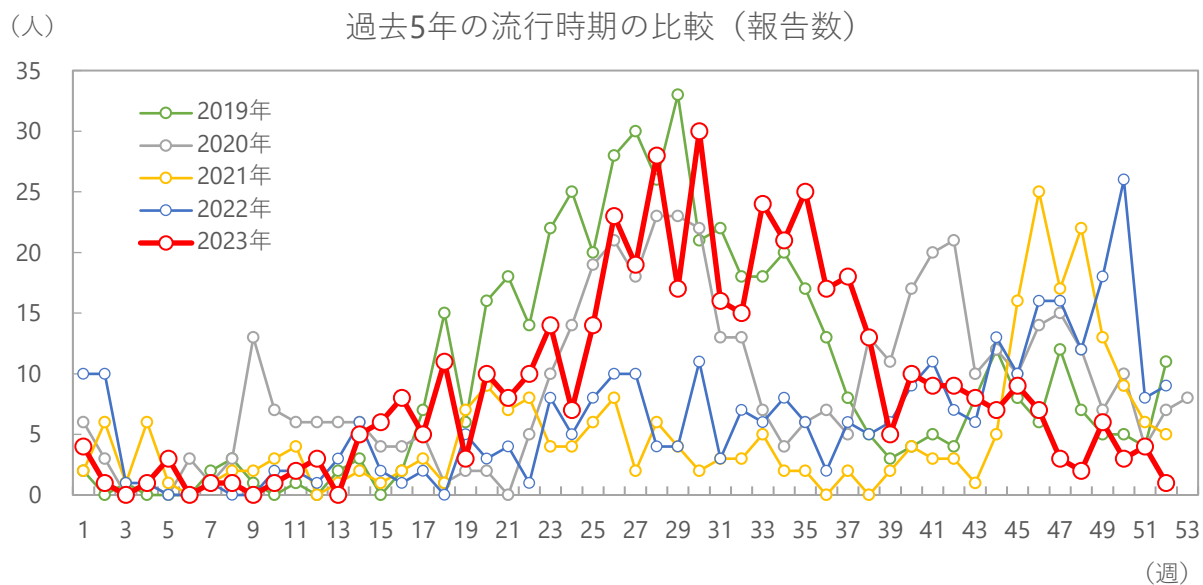
年齢階級別の割合

2023年



2023年第52週 (12/25～12/31)

ヘルパンギーナ

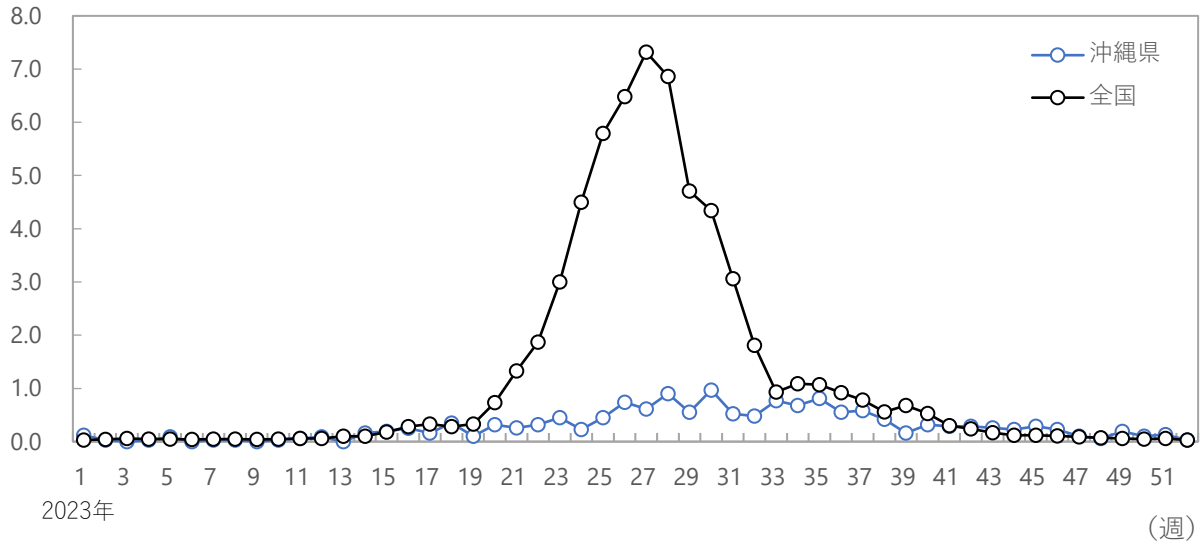


シーズン別の報告数合計

平均報告数 (2023年を除く)	2018年	2019年	2020年	2021年	2022年	2023年
388	368	513	480	253	325	467

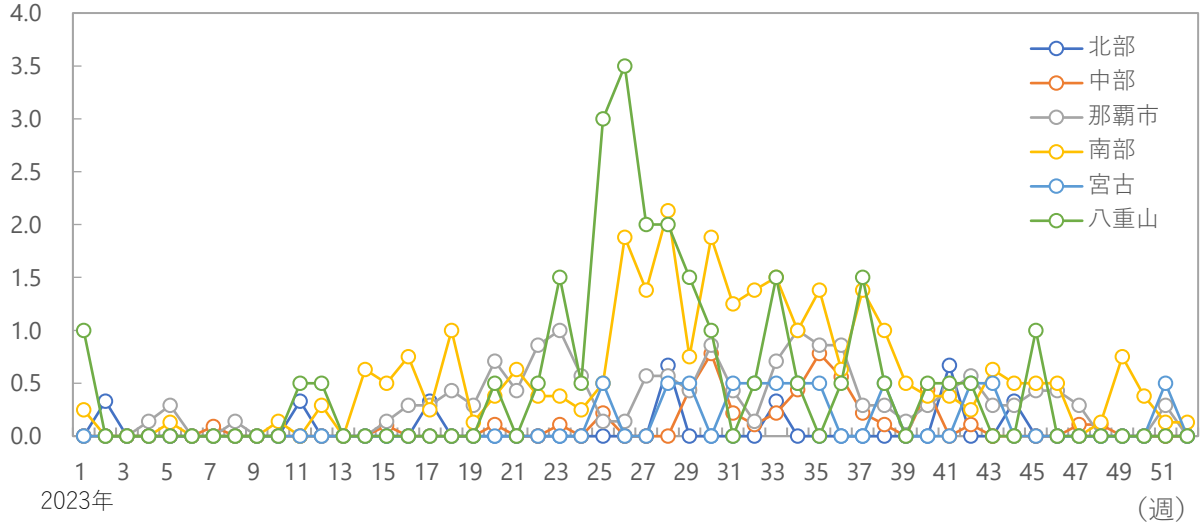
(人/定点)

定点あたり報告数（沖縄県、全国）



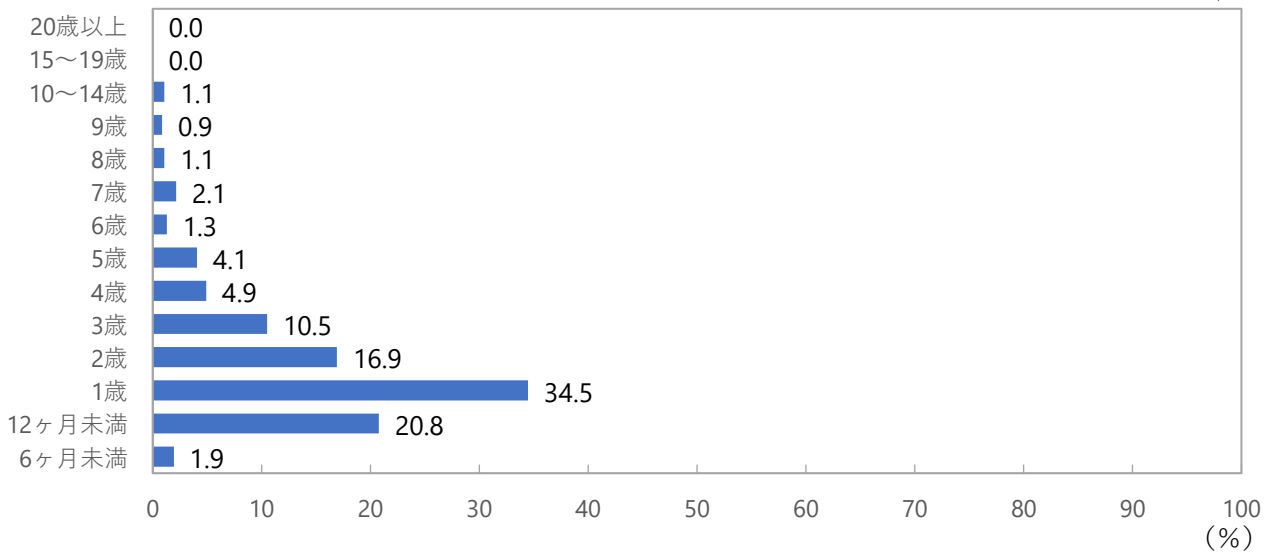
(人/定点)

保健所別定点あたり報告数



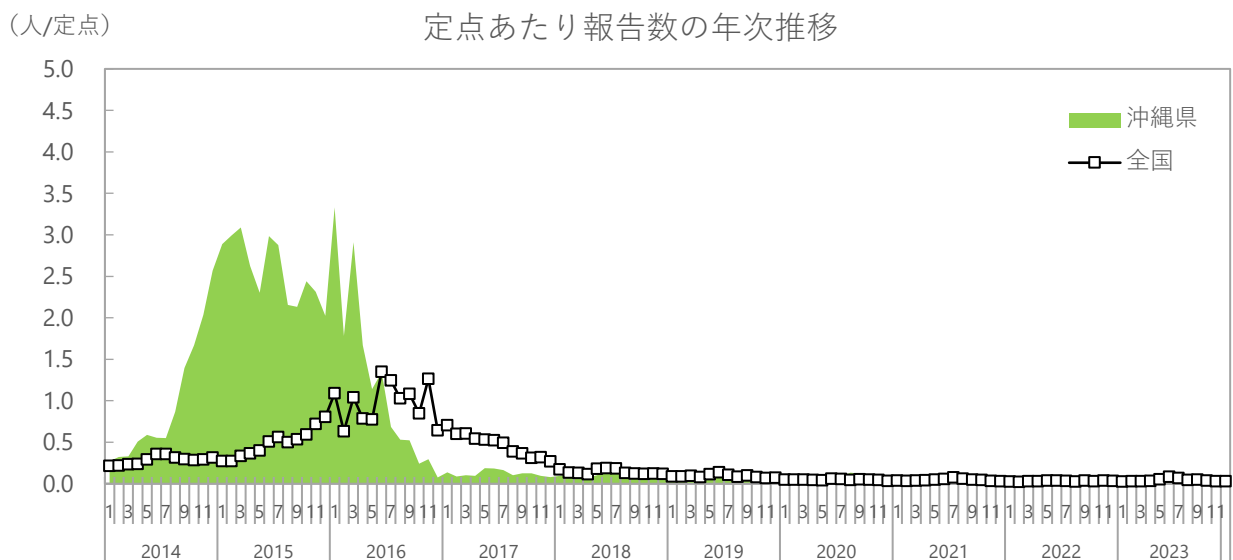
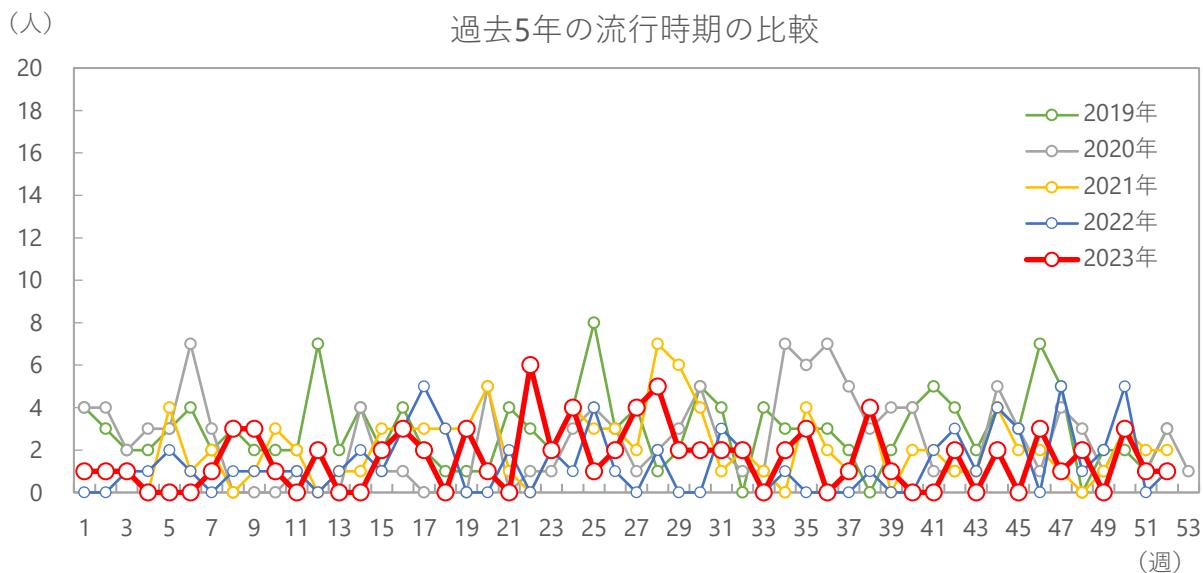
年齢階級別の割合

2023年



2023年第52週 (12/25～12/31)

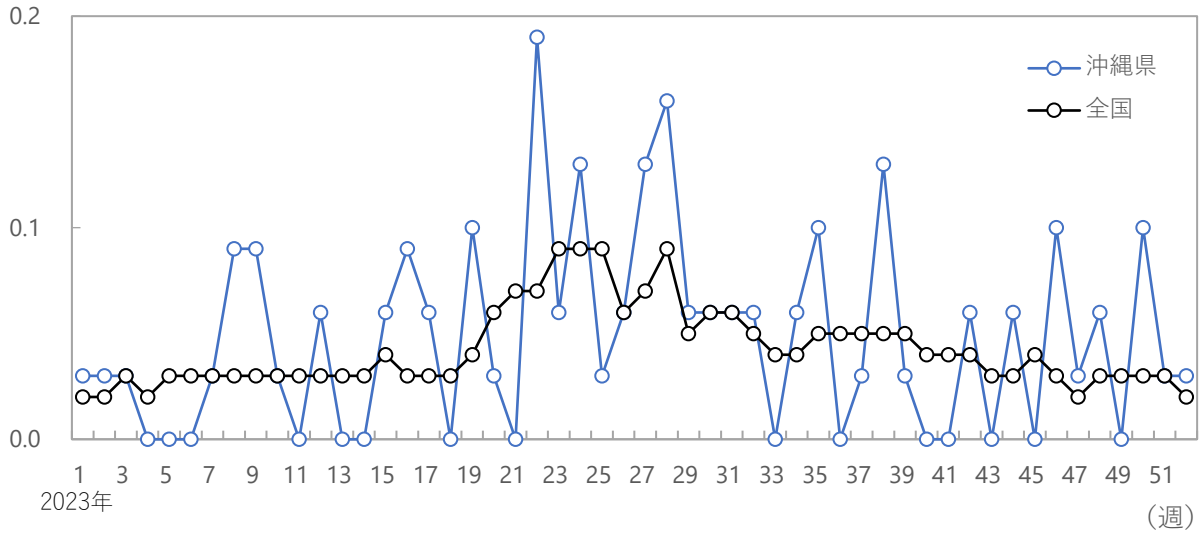
流行性耳下腺炎



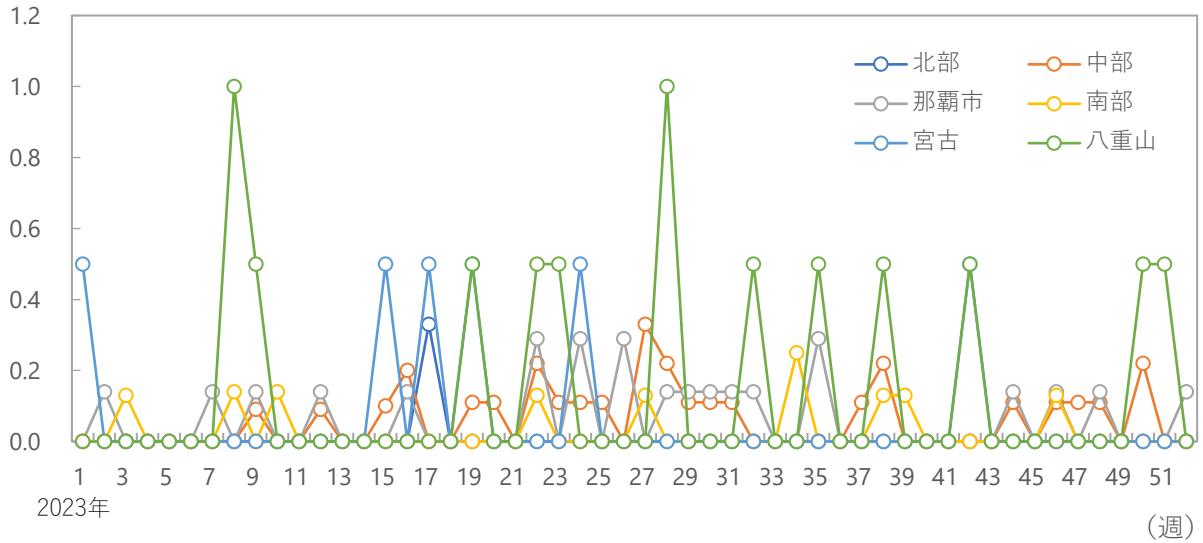
シーズン別の報告数合計

平均報告数 (2023年を除く)	2018年	2019年	2020年	2021年	2022年	2023年
131	197	152	129	108	70	82

(人/定点) 定点あたり報告数 (沖縄県、全国)

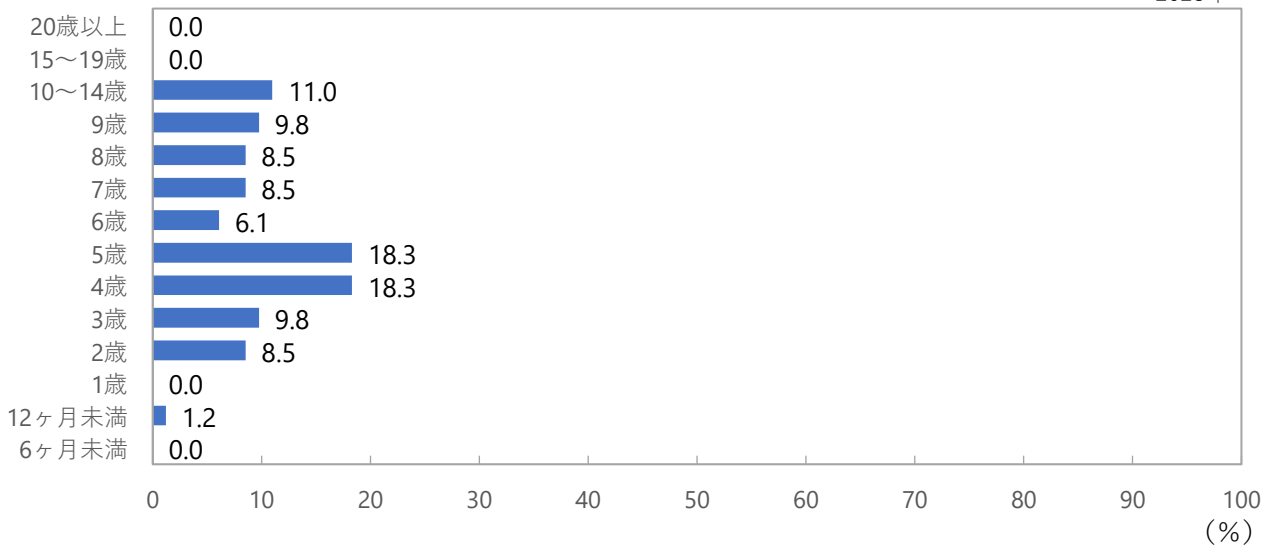


(人/定点) 保健所別定点あたり報告数



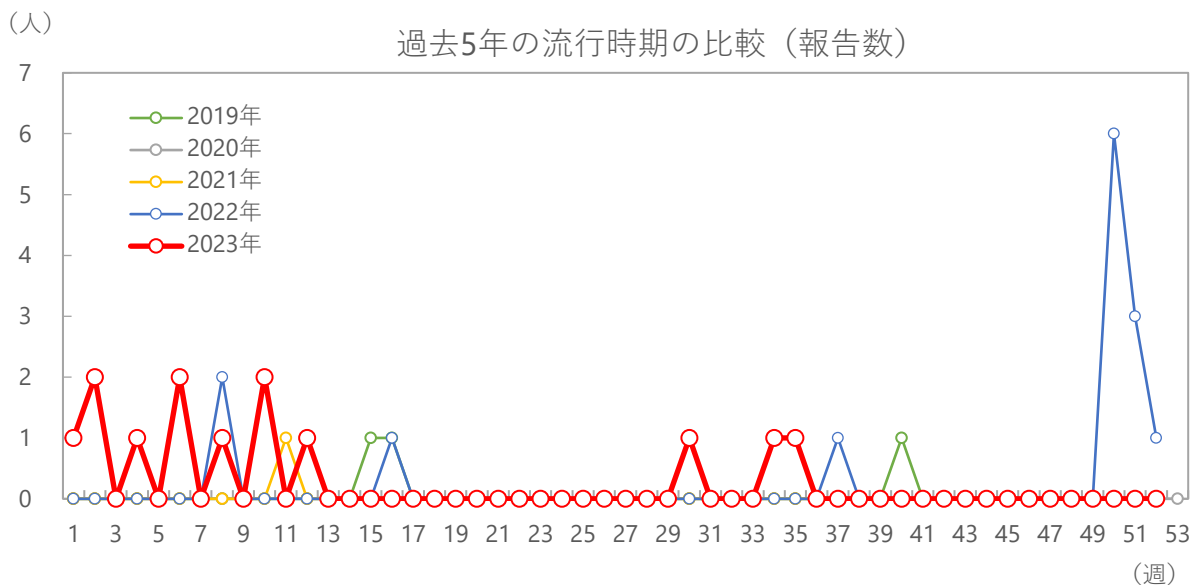
年齢階級別の割合 (%)

2023年



2023年第52週 (12/25～12/31)

急性出血性結膜炎

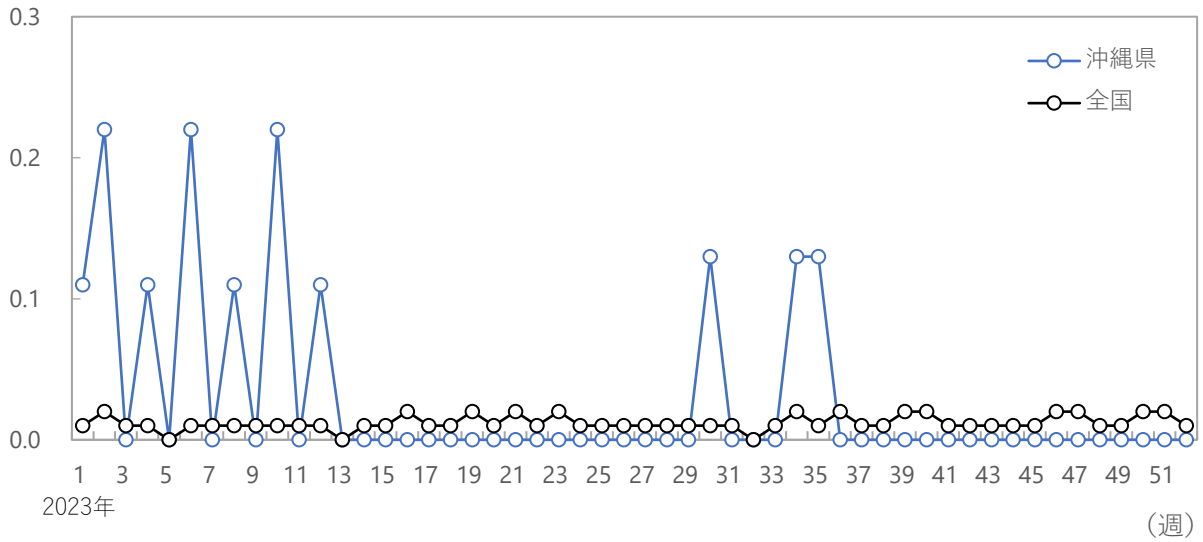


シーズン別の報告数合計

平均報告数 (2023年を除く)	2018年	2019年	2020年	2021年	2022年	2023年
6	13	3	0	1	14	13

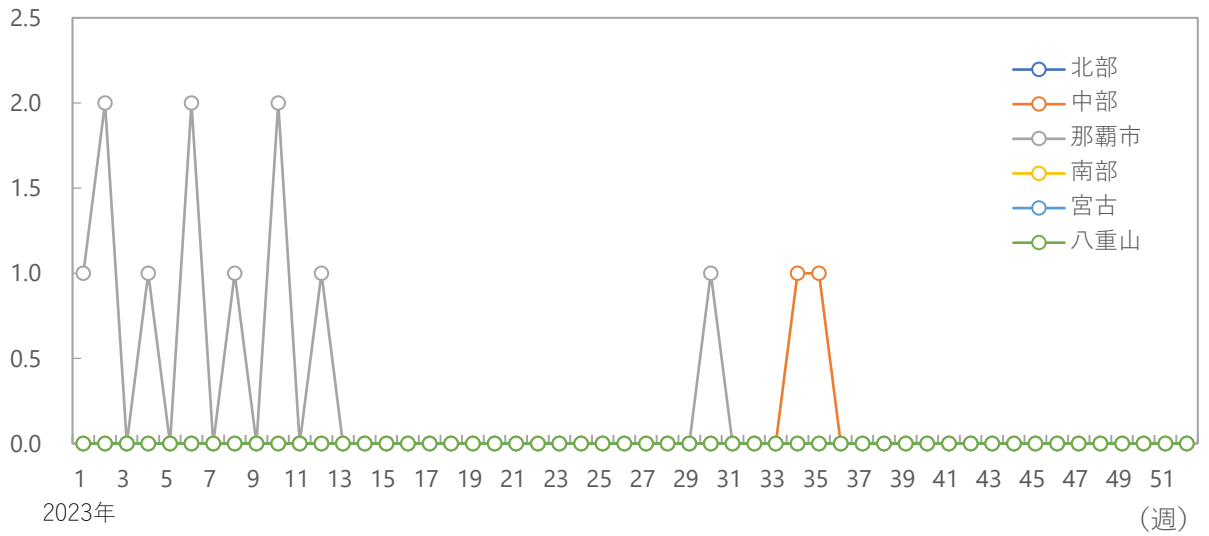
(人/定点)

定点あたり報告数（沖縄県、全国）



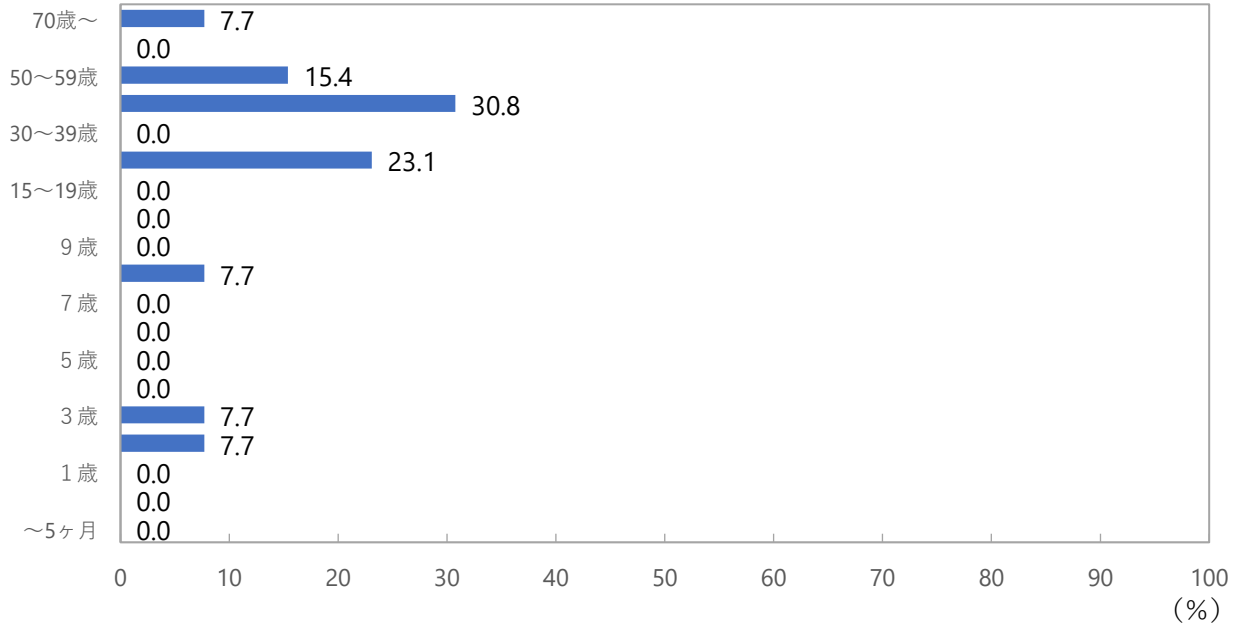
(人/定点)

保健所別定点あたり報告数



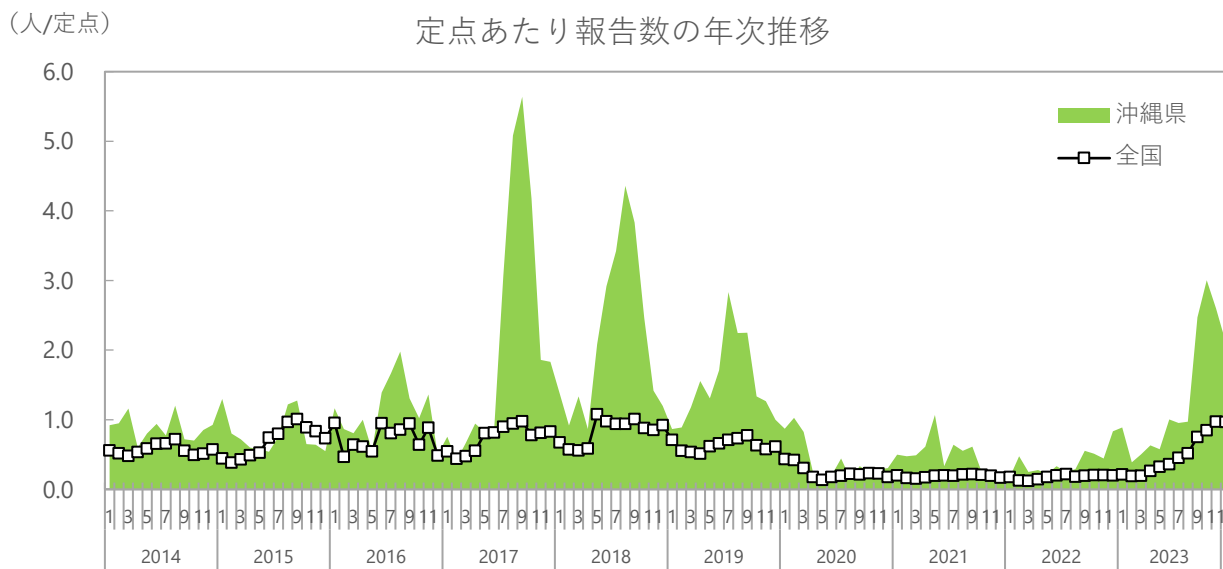
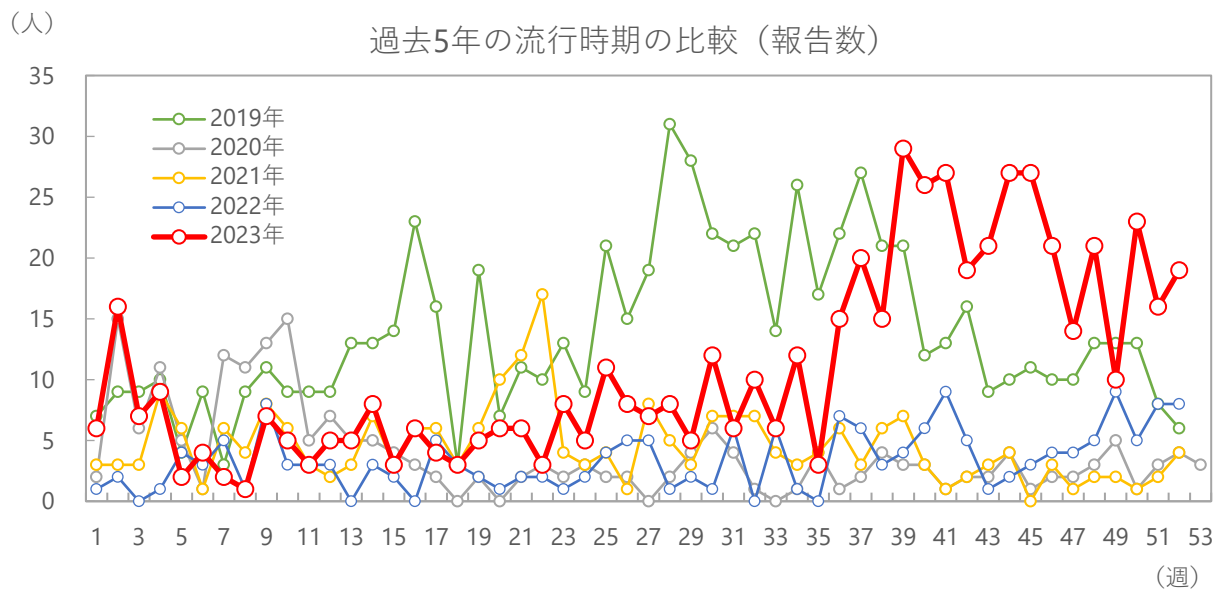
年齢階級別の割合

2023年



2023年第52週 (12/25～12/31)

流行性角結膜炎

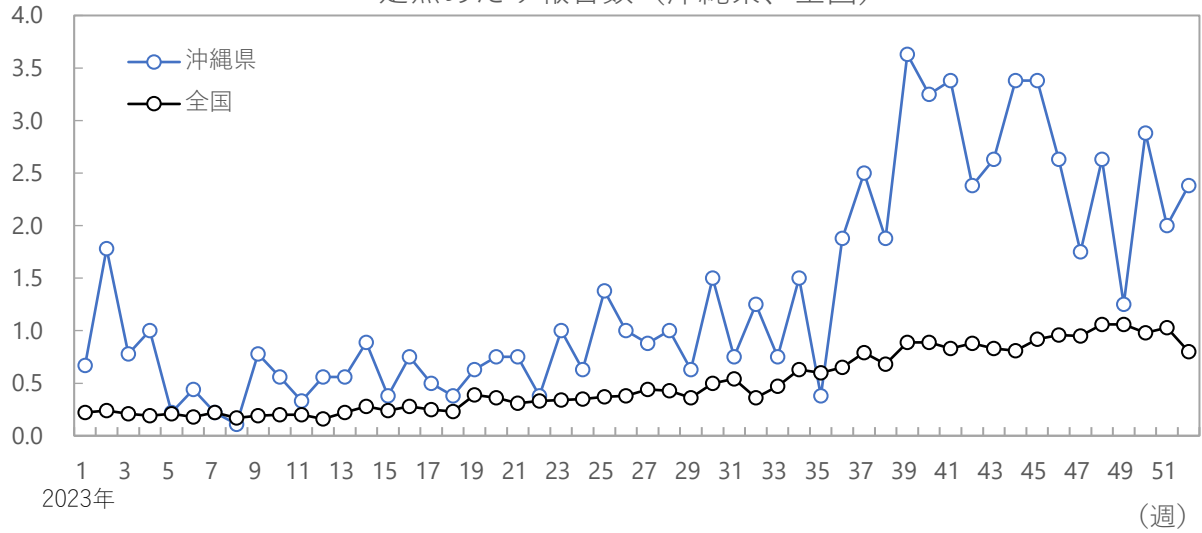


シーズン別の報告数合計

平均報告数 (2023年を除く)	2018年	2019年	2020年	2021年	2022年	2023年
473	1024	720	206	237	177	567

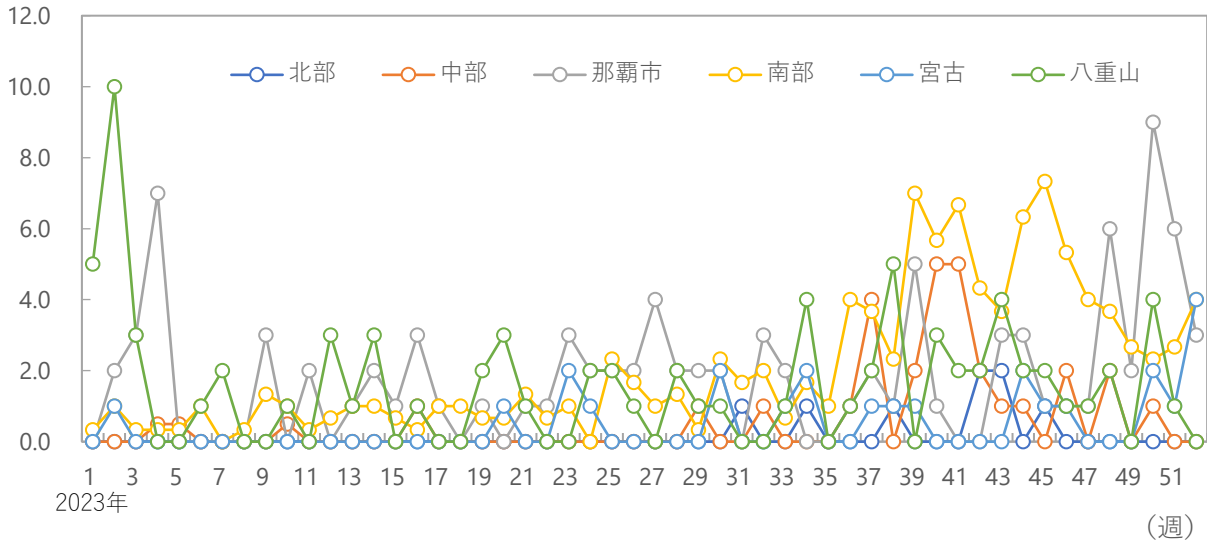
(人/定点)

定点あたり報告数 (沖縄県、全国)



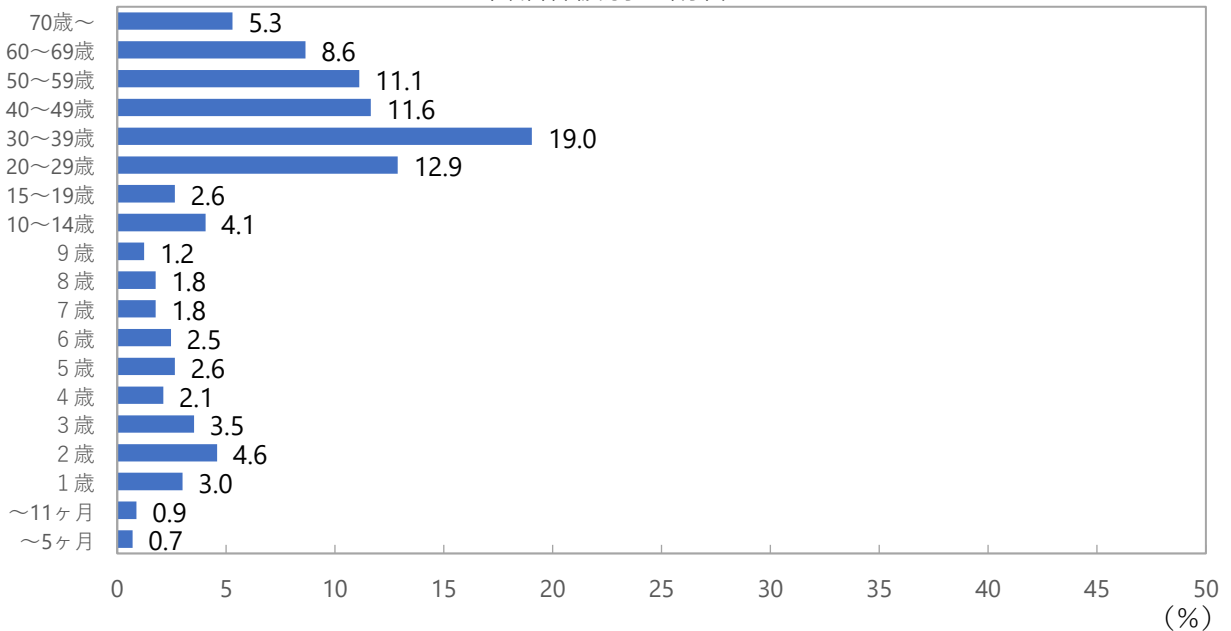
(人/定点)

保健所別定点あたり報告数



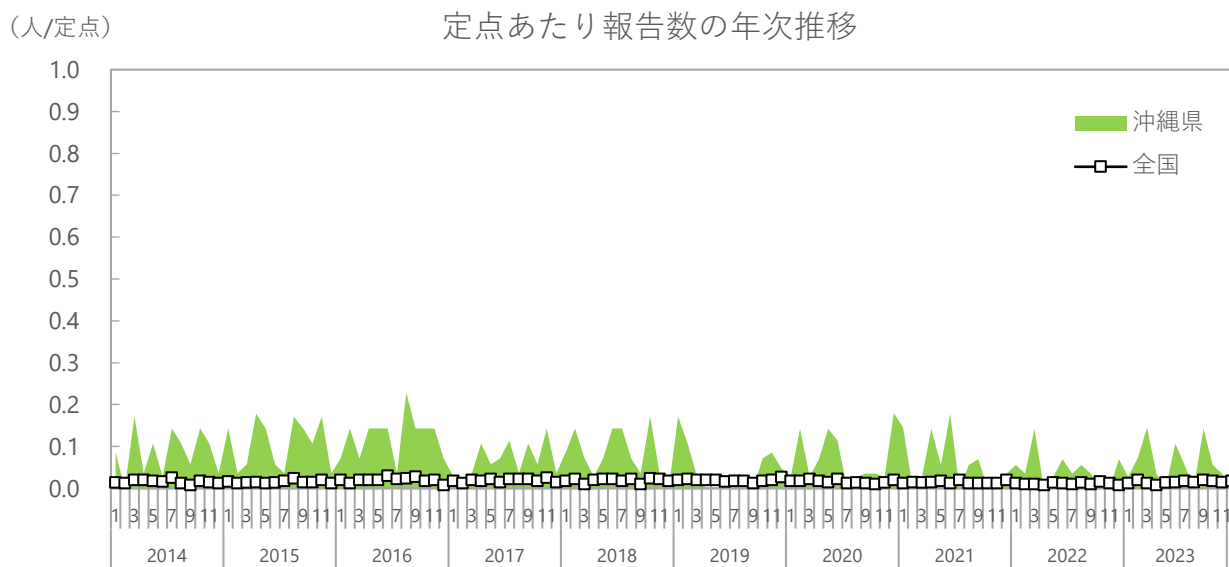
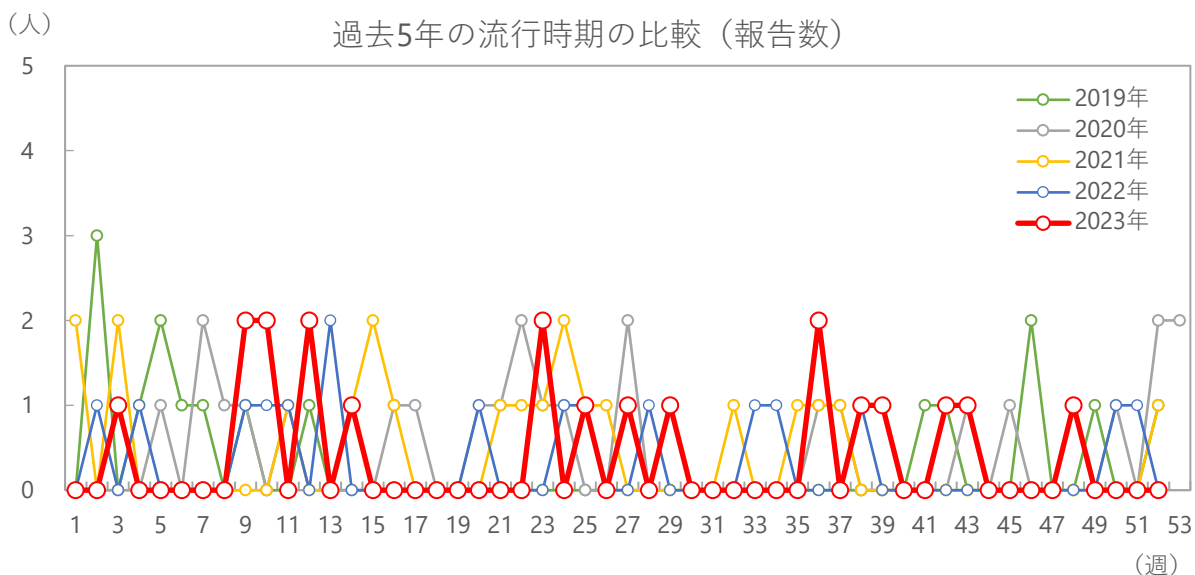
年齢階級別の割合

2023年



2023年第52週 (12/25~12/31)

細菌性髄膜炎

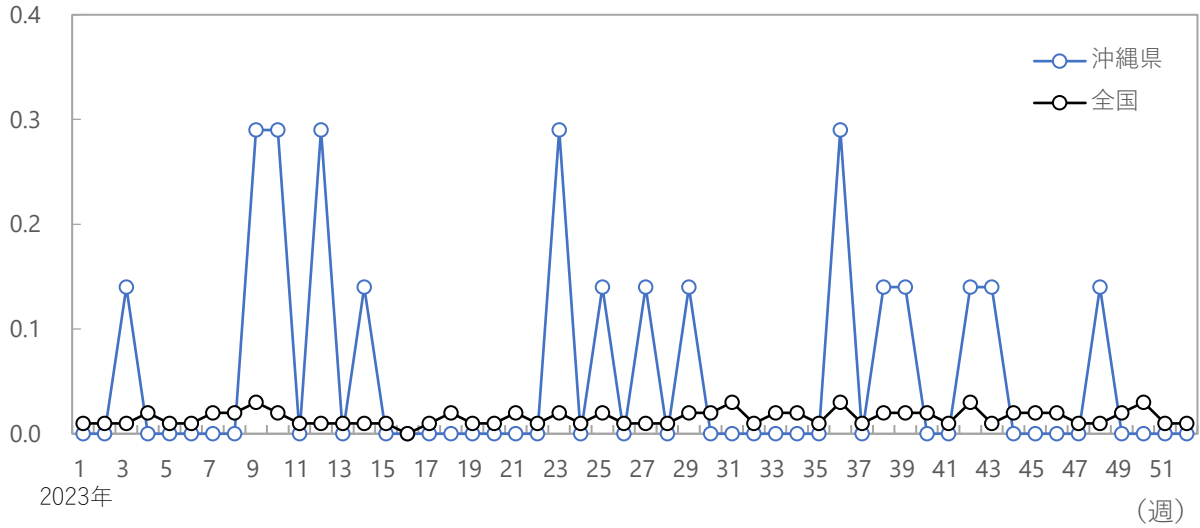


シーズン別の報告数合計

平均報告数 (2023年を除く)	2018年	2019年	2020年	2021年	2022年	2023年
22	31	17	25	21	16	20

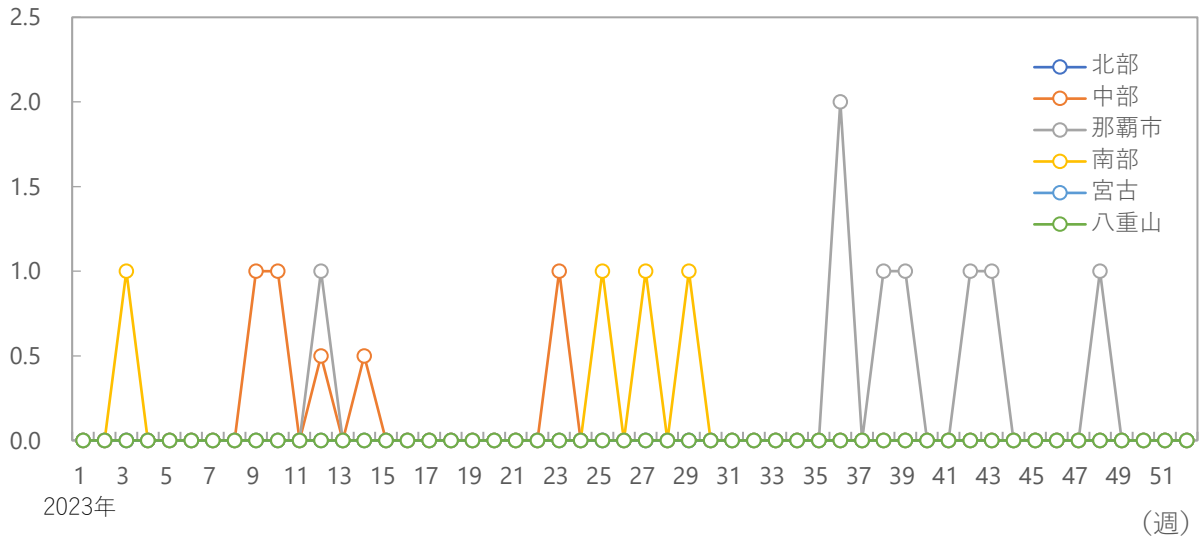
(人/定点)

定点あたり報告数（沖縄県、全国）



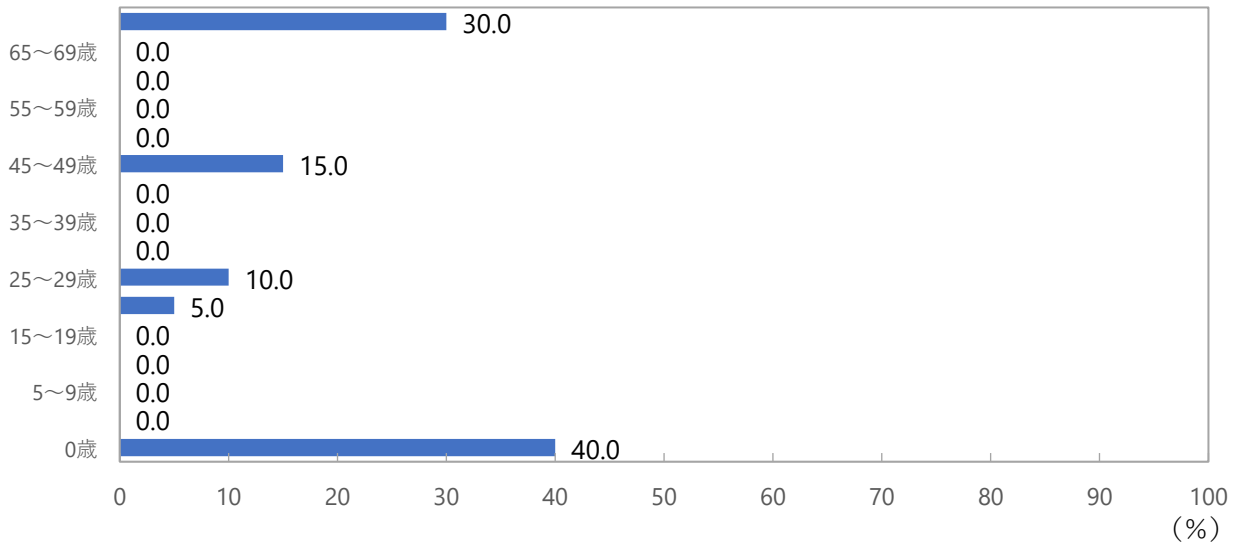
(人/定点)

保健所別定点あたり報告数



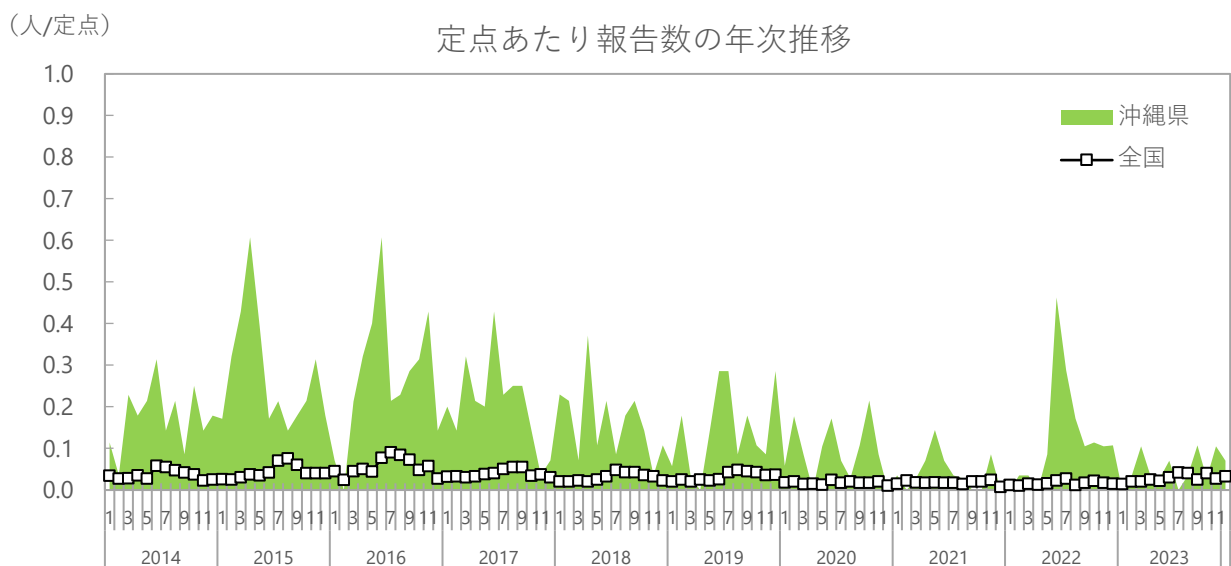
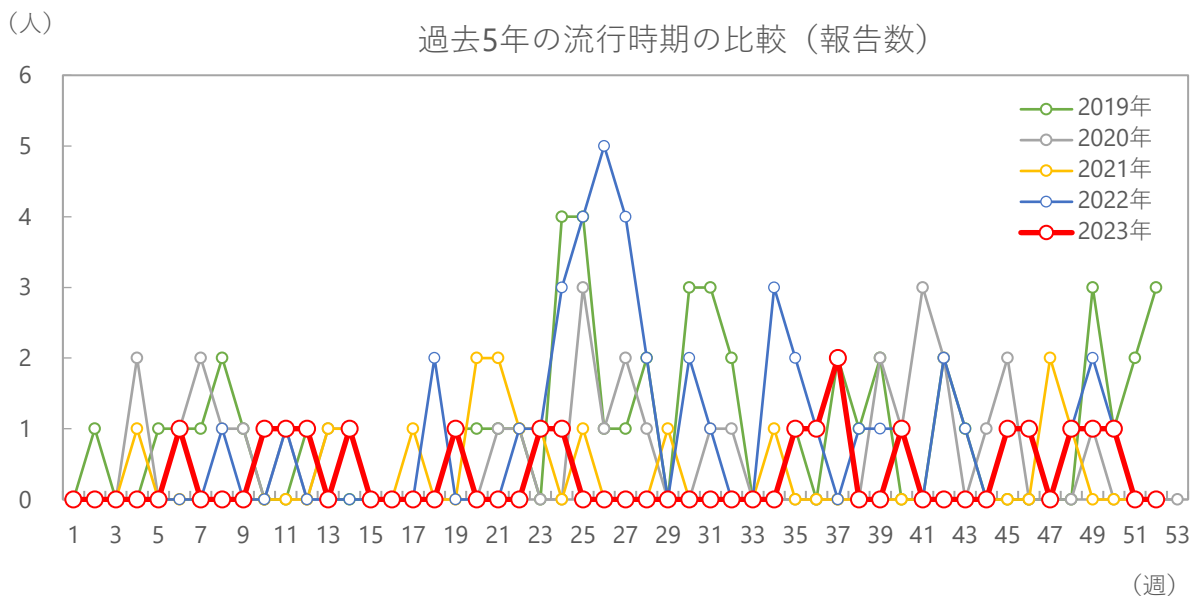
年齢階級別の割合

2023年



2023年第52週 (12/25~12/31)

無菌性髄膜炎

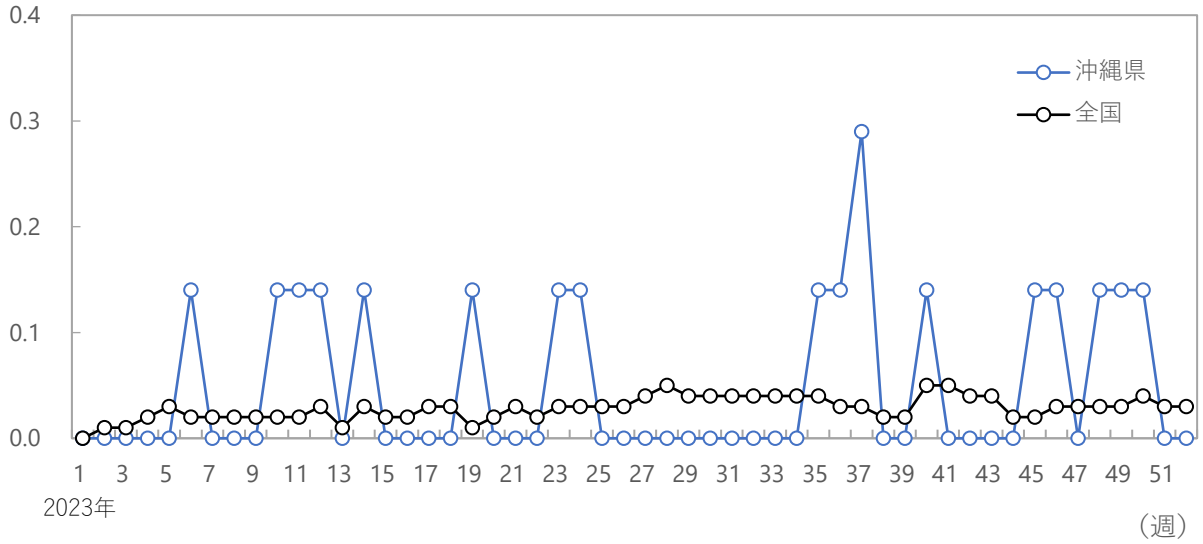


シーズン別の報告数合計

平均報告数 (2023年を除く)	2018年	2019年	2020年	2021年	2022年	2023年
41	61	50	34	16	45	18

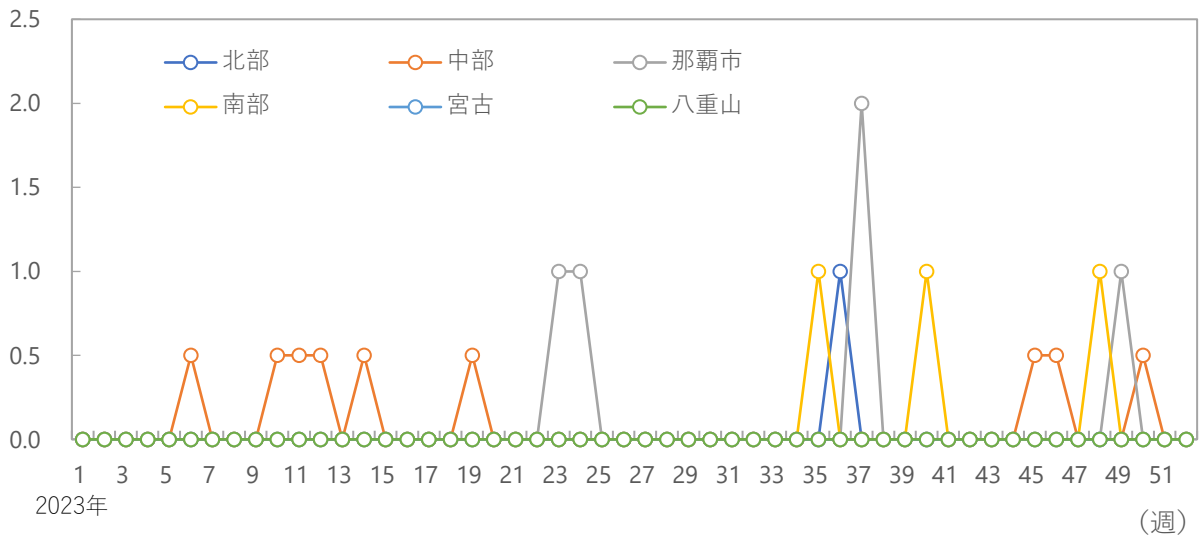
(人/定点)

定点あたり報告数（沖縄県、全国）



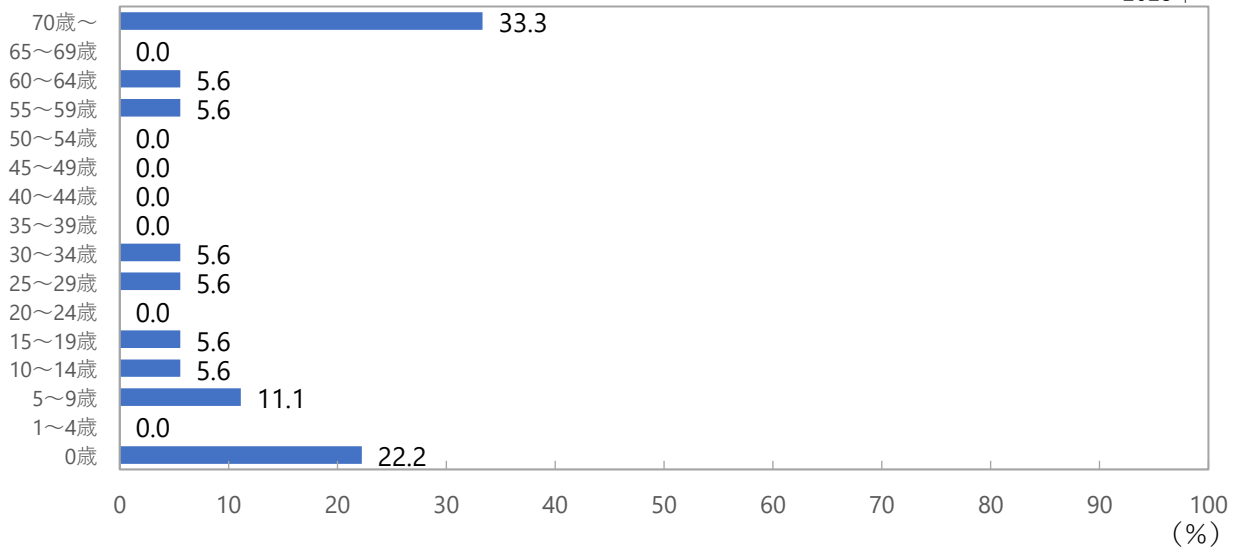
(人/定点)

保健所別定点あたり報告数



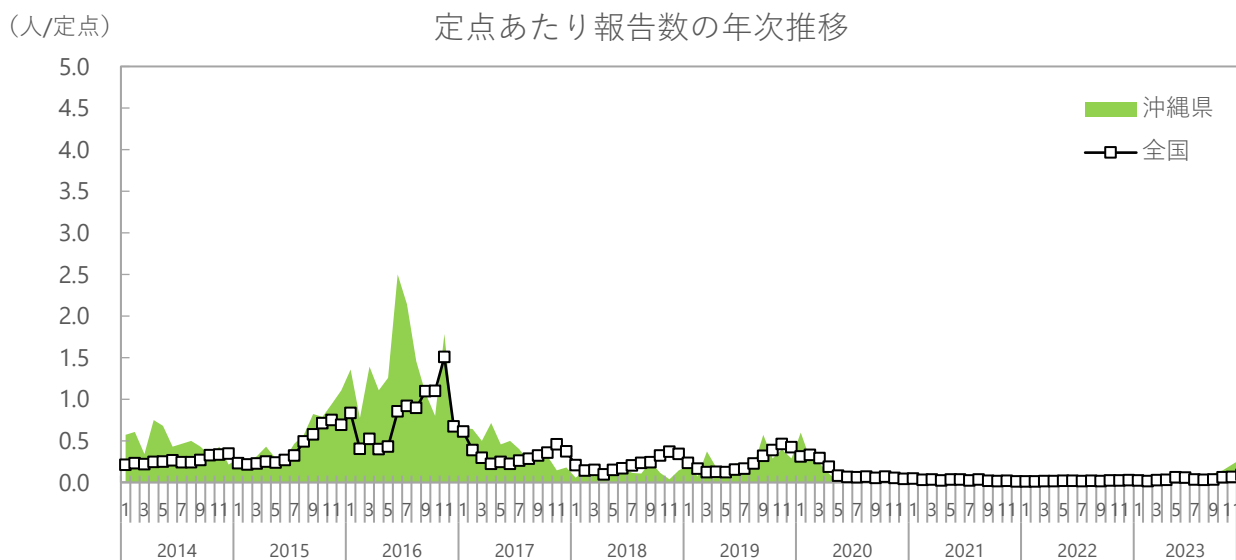
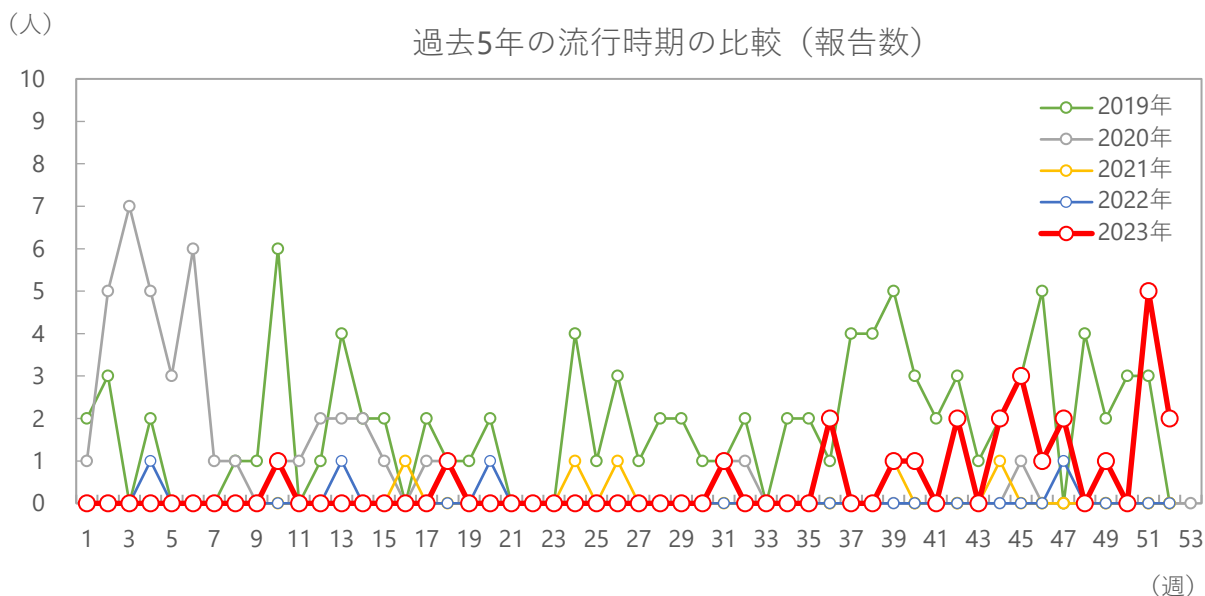
年齢階級別の割合

2023年



2023年第52週 (12/25～12/31)

マイコプラズマ肺炎

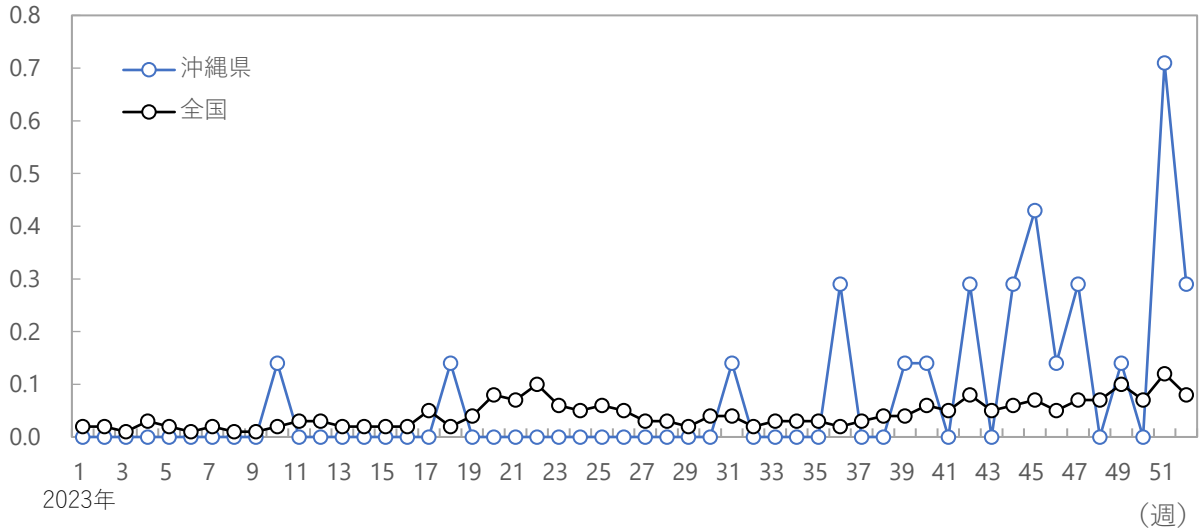


シーズン別の報告数合計

平均報告数 (2023年を除く)	2018年	2019年	2020年	2021年	2022年	2023年
39	47	96	43	5	4	25

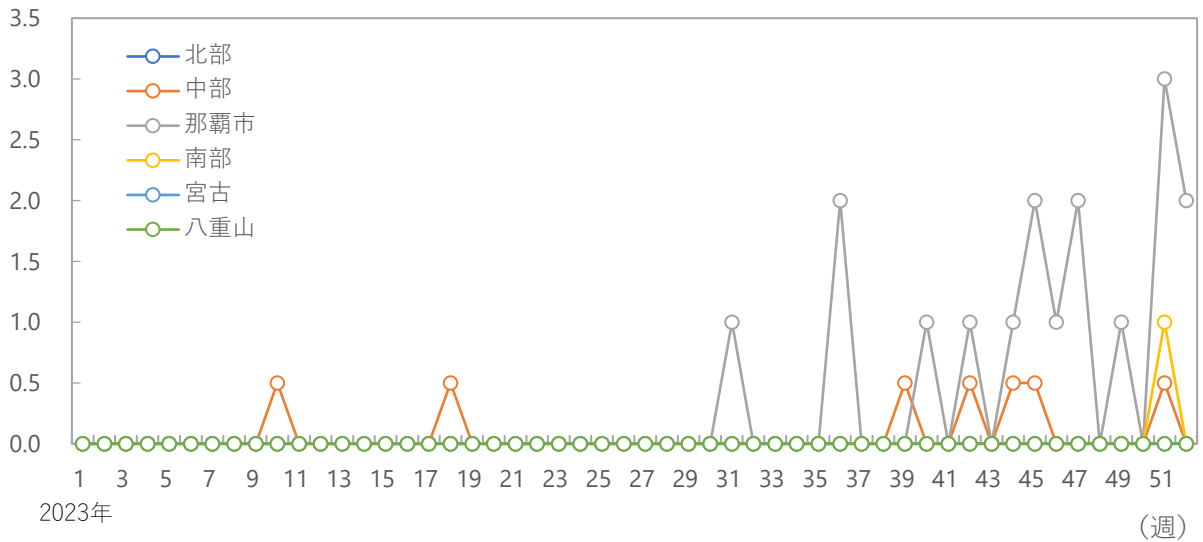
(人/定点)

定点あたり報告数（沖縄県、全国）



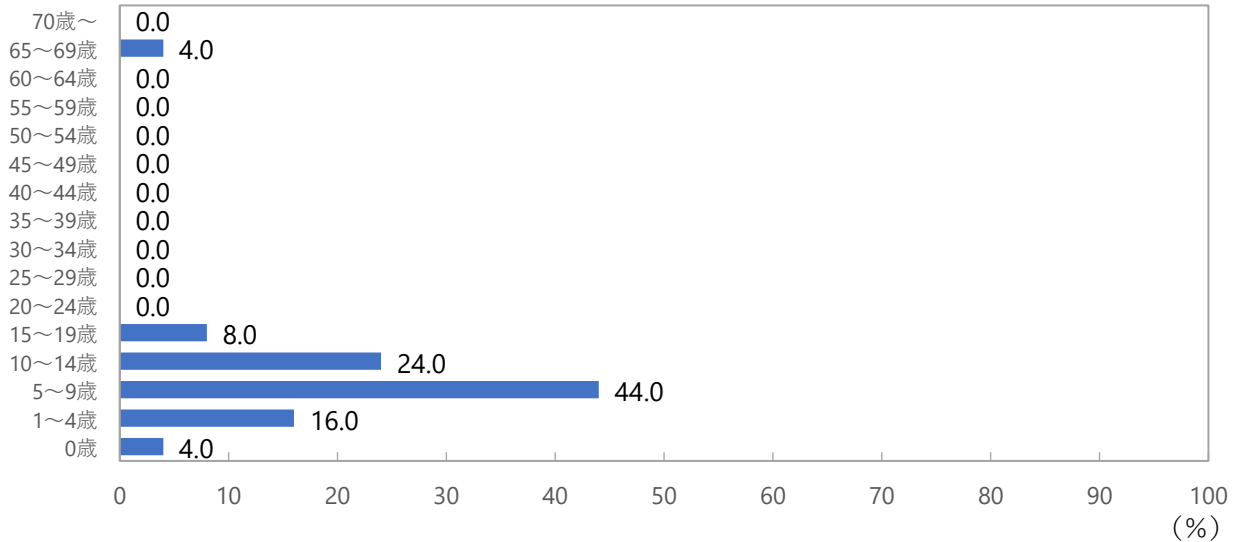
(人/定点)

保健所別定点あたり報告数



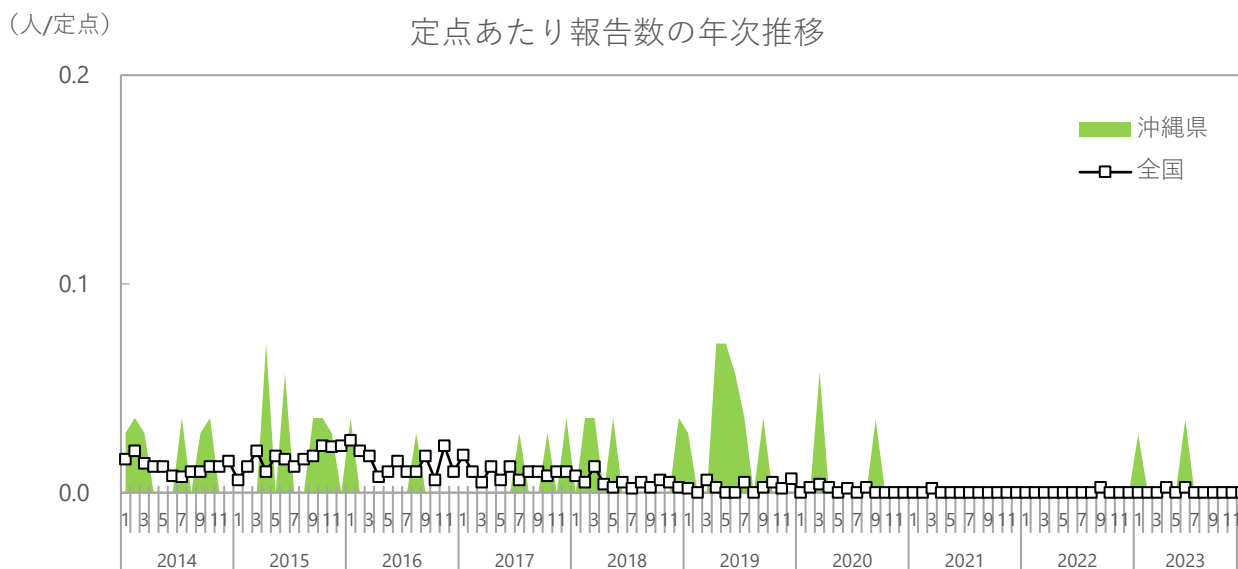
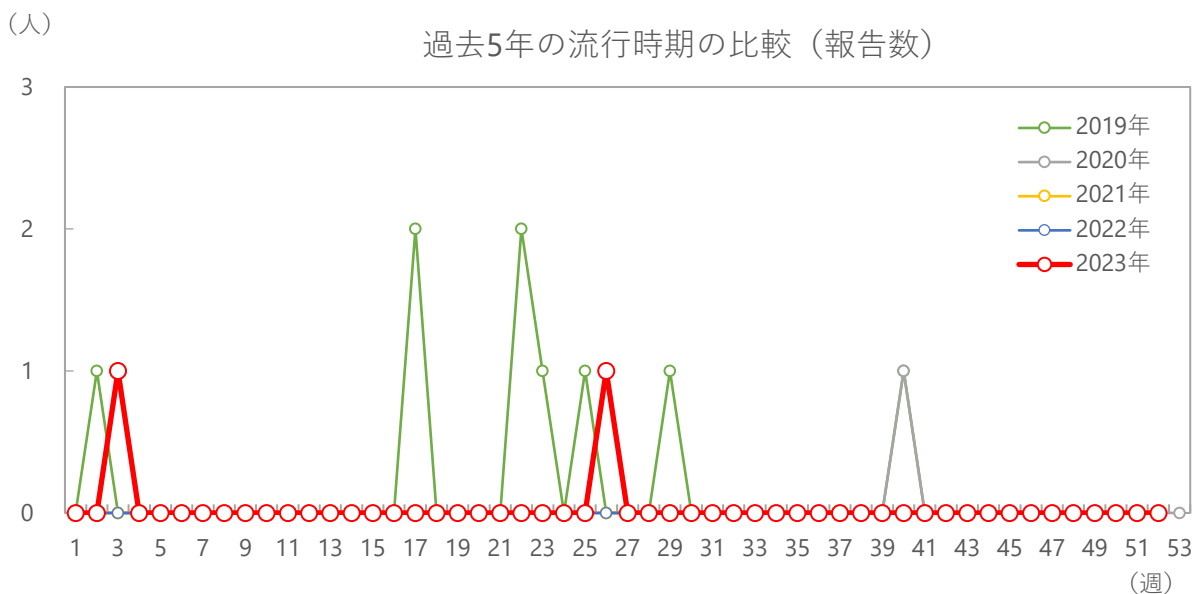
年齢階級別の割合

2023年



2023年第52週 (12/25~12/31)

クラミジア肺炎

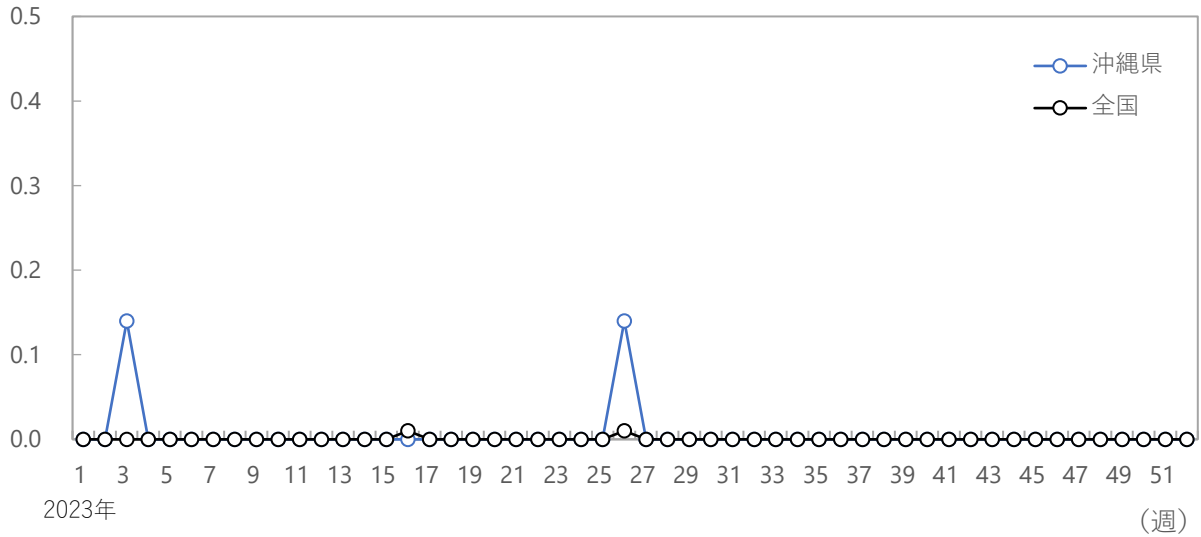


シーズン別の報告数合計

平均報告数 (2023年を除く)	2018年	2019年	2020年	2021年	2022年	2023年
3	4	9	1	0	0	2

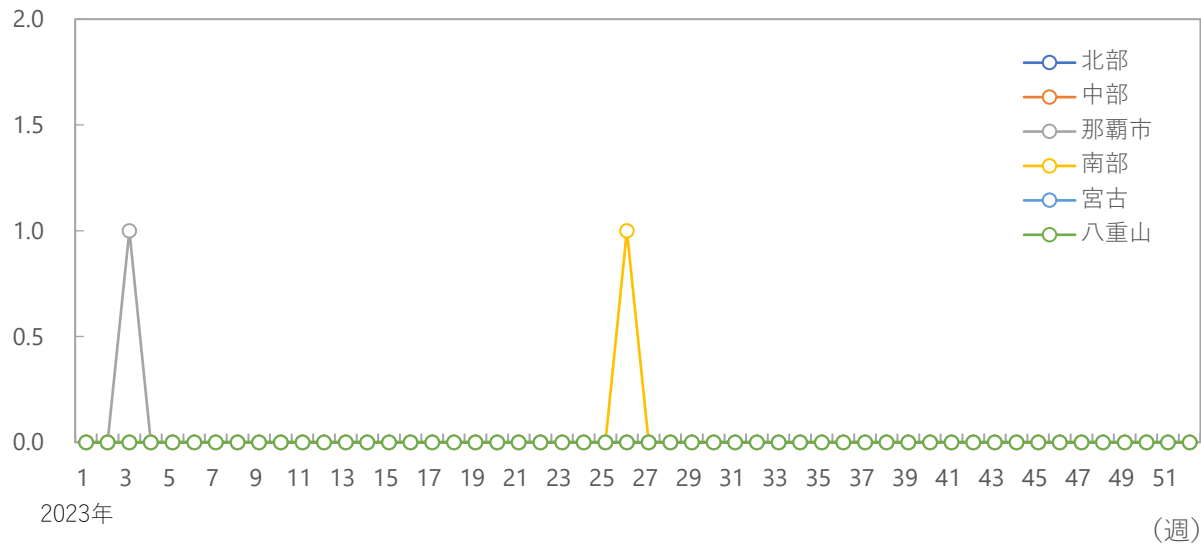
(人/定点)

定点あたり報告数（沖縄県、全国）



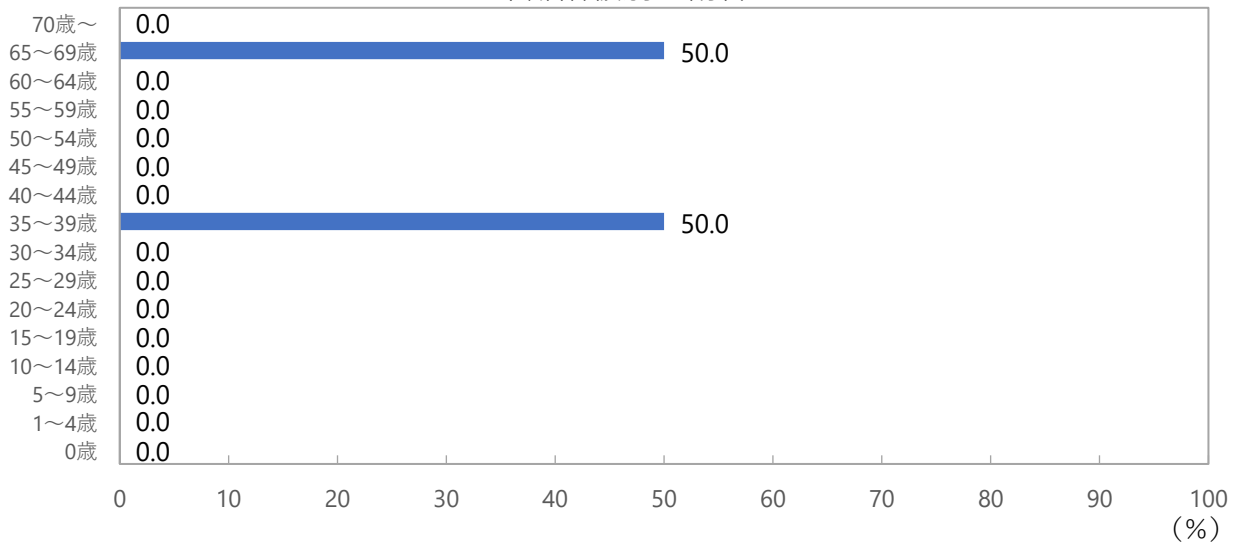
(人/定点)

保健所別定点あたり報告数



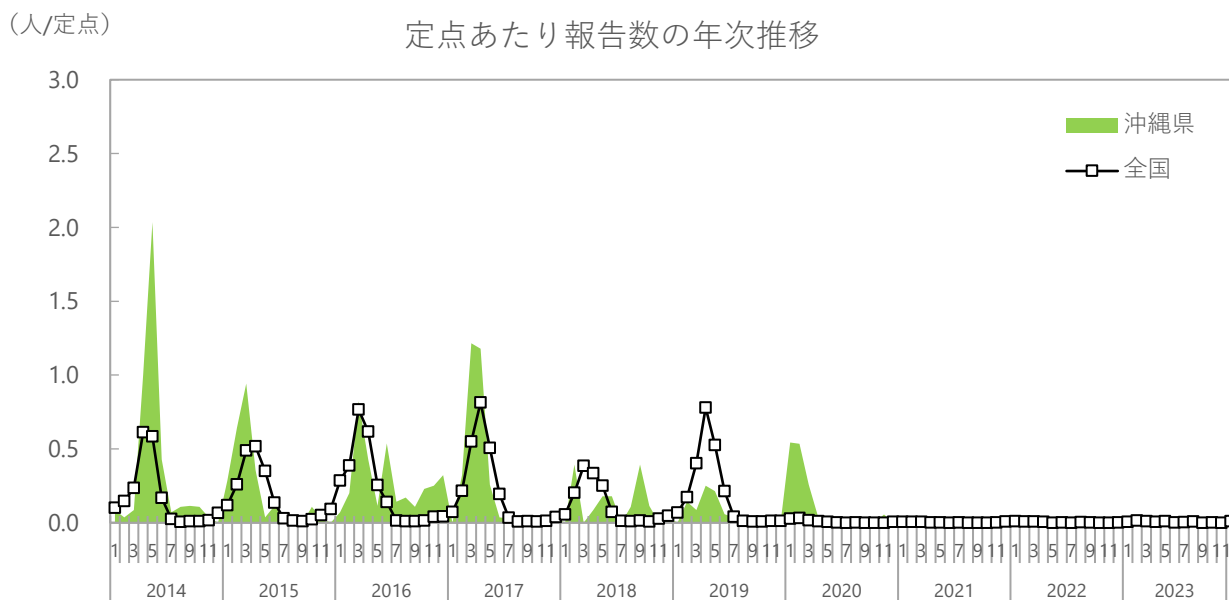
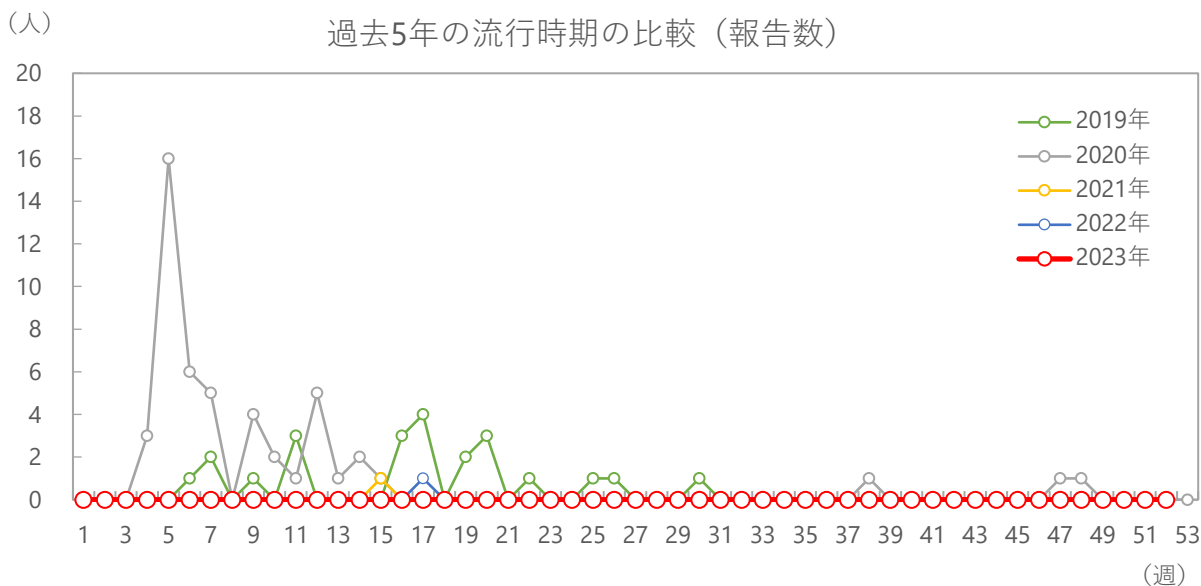
年齢階級別の割合

2023年



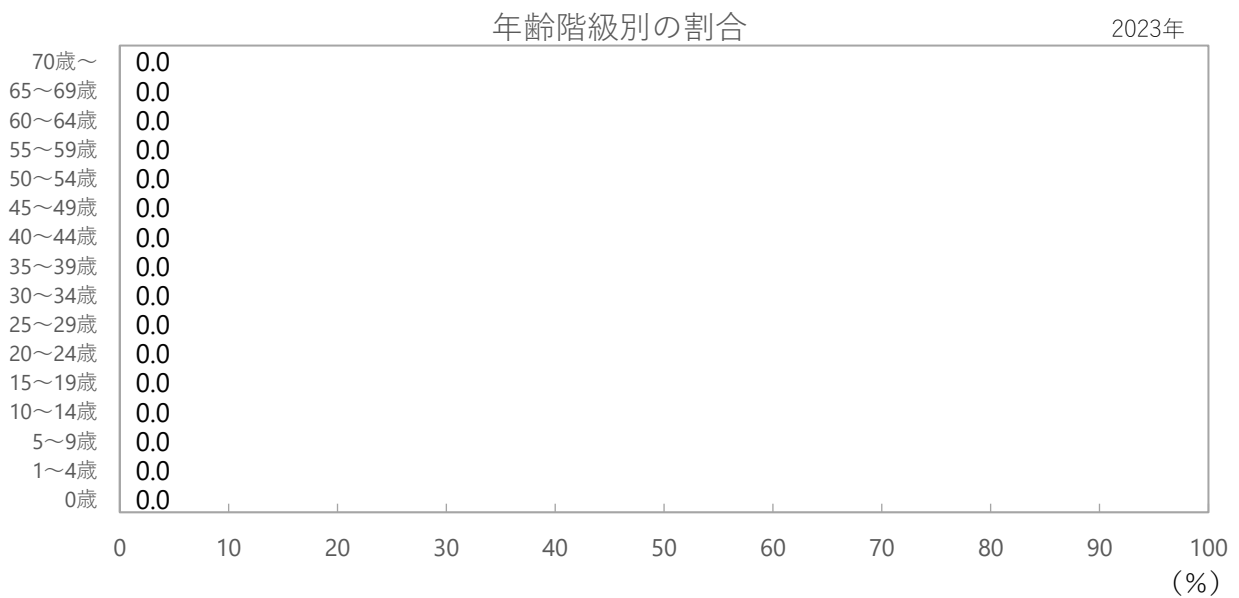
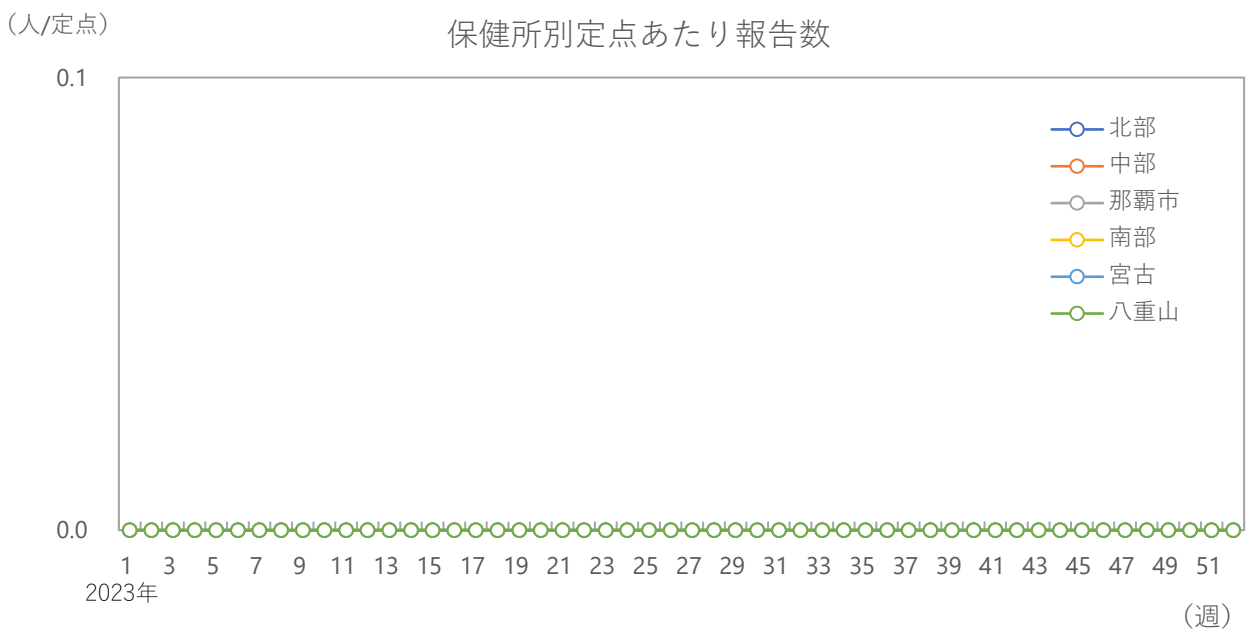
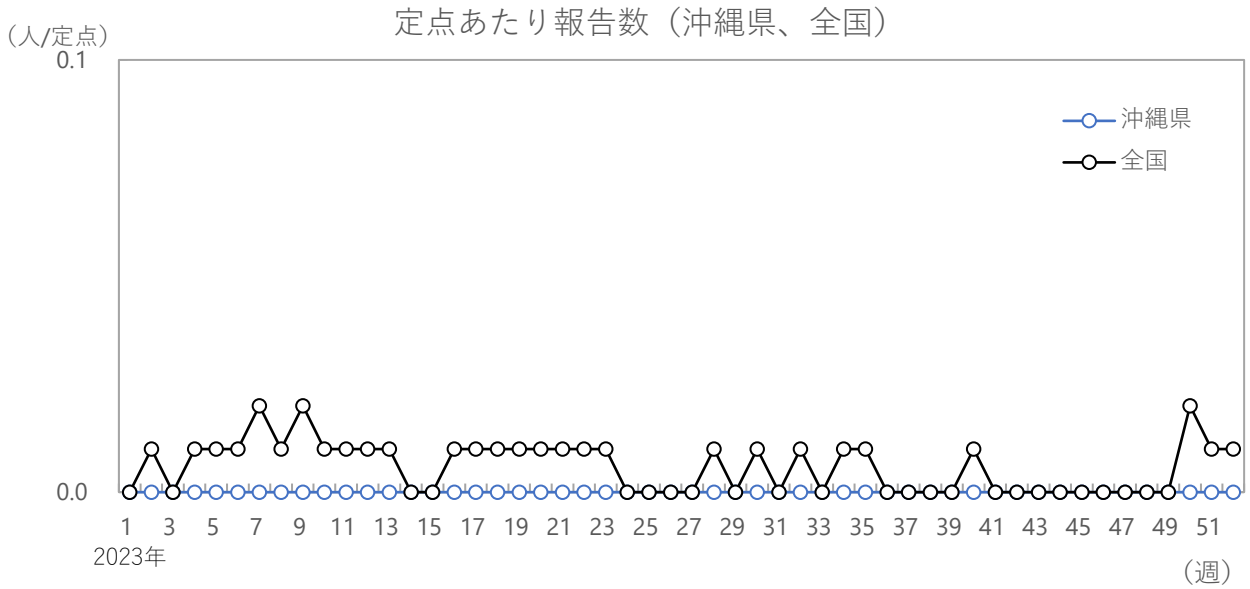
2023年第52週 (12/25～12/31)

感染性胃腸炎（ロタウイルス）



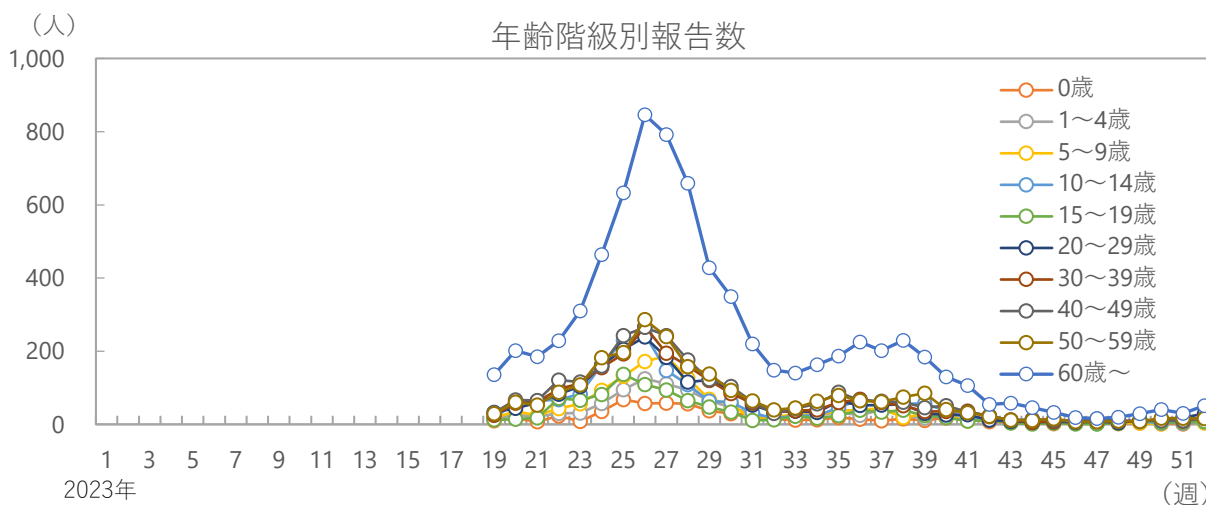
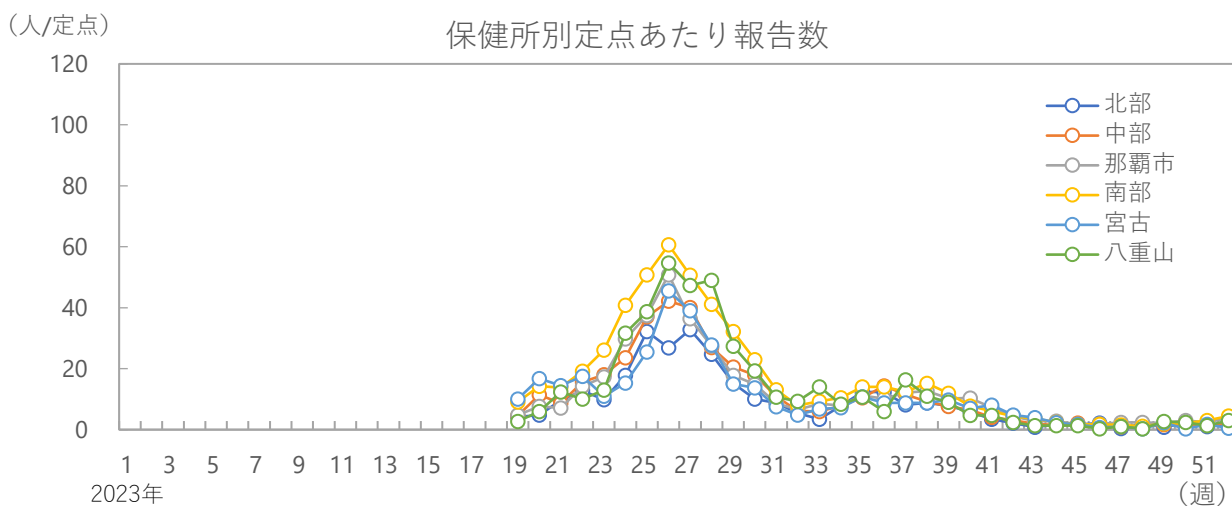
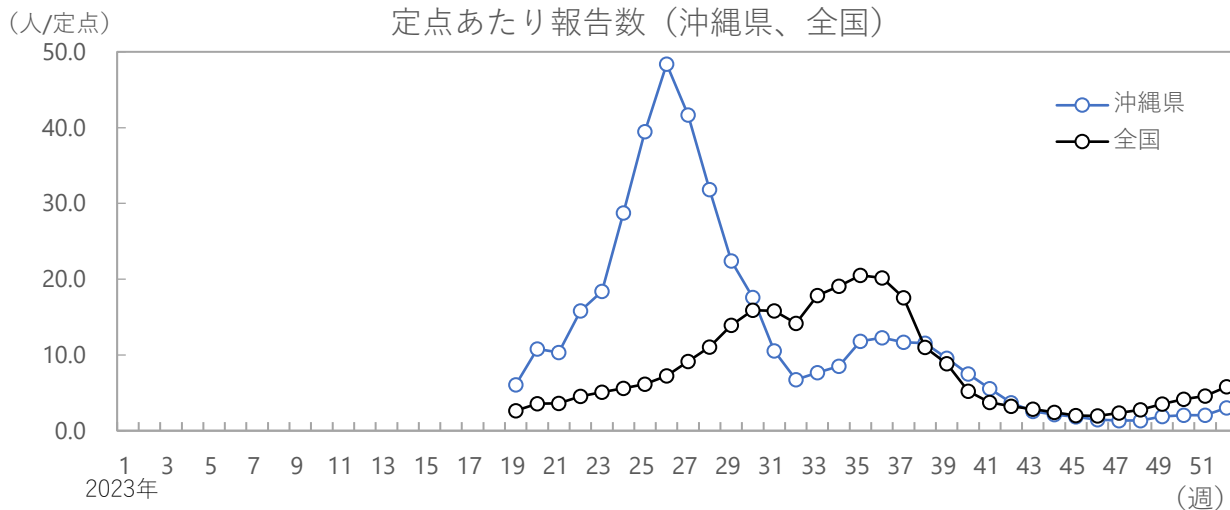
シーズン別の報告数合計

平均報告数 (2023年を除く)	2018年	2019年	2020年	2021年	2022年	2023年
23	43	23	49	1	1	0



2023年第52週 (12/25~12/31) ※定点による報告は2023年第19週より

COVID-19※



シーズン別の報告数合計

2023年

22,585