

感染症の流行・発生状況について
2020年04週(01月20日～01月26日) 診断分

●2020年第4週の警報・注意報

警報	注意報
インフルエンザ(那覇市4週、八重山3週)	インフルエンザ(沖縄県全域、北部2週、中部4週、南部5週) 手足口病(宮古)

●2020年第4週全数報告について

- ・結核(那覇市1件、中部3件、南部3件、宮古2件)
- ・レジオネラ症(中部1件)
- ・劇症型溶結性レンサ球菌感染症(南部1件)
- ・侵襲性肺炎球菌感染症(八重山1件)
- ・梅毒(中部1件)

●中国湖北省武漢市等で報告されている新型コロナウイルス関連肺炎に関連する情報について

新型コロナウイルス感染症は、現在、流行が認められている状況ではありません。県民の皆様におかれては、風邪や季節性インフルエンザ対策と同様にお一人一人の咳エチケットや手洗いなどの実施がとて重要で、感染症対策に努めていただくようお願いいたします。

武漢市から帰国・入国される方あるいはこれらの方と接触された方におかれましては、咳や発熱等の症状がある場合には、マスクを着用するなどし、事前に医療機関へ連絡したうえで、受診していただきますよう、御協力をお願いします。また、医療機関の受診にあっては、武漢市の滞在歴があることまたは武漢市に滞在歴がある方と接触したことを事前に申し出てください。

<医療機関の皆様>

発熱または呼吸器症状を訴える患者に対して、武漢市への渡航歴(渡航地域、渡航期間)必ず確認するよう周知徹底をお願い致します。また、武漢市に渡航歴がある場合には、院内での感染対策を徹底して診療を行っていただきますよう宜しくお願いします。

○「新型コロナウイルス感染症を指定感染症として定める等の政令等の施行について」(施行通知)(厚生労働省HP)

<https://www.mhlw.go.jp/content/10900000/000589747.pdf>
<https://www.mhlw.go.jp/content/10900000/000589748.pdf> (別添)

○「新型コロナウイルスに関するQ&A」(厚生労働省HP)

https://www.mhlw.go.jp/stf/seisakunitsuite/bunya/kenkou_iryou/dengue_fever_qa_00001.html

○「中華人民共和国湖北省武漢市における新型コロナウイルス関連肺炎について(令和2年1月30日版)」(厚生労働省HP)

https://www.mhlw.go.jp/stf/newpage_09225.html

○「新型コロナウイルス関連肺炎について」(地域保健課HP)

<https://www.pref.okinawa.jp/site/hoken/chiikihoken/kekkaku/2019-ncov.html>

●インフルエンザについて

南部保健所管内において5週連続で注意報レベルとなっています。また、沖縄県全体においても5週連続で注意報レベルとなっています。

日頃から手洗いやマスク着用等による咳エチケットの実施やバランスのいい食事と十分な休養を心がけ、体調が悪い時は外出を控える等、感染予防に努めましょう。

第3週において定点医療機関でのウイルス型別報告は県全体でA型が約72%、B型が約19%でした。

※定点医療機関とは、インフルエンザなど18の感染症について、患者の発生情報を提供する医療機関のことです。定点1医療機関あたりの平均報告数で、感染症の流行状況を把握しています。

沖縄県全体報告数

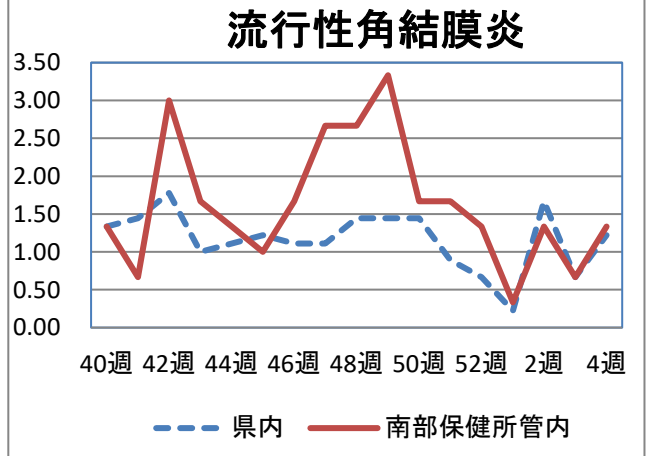
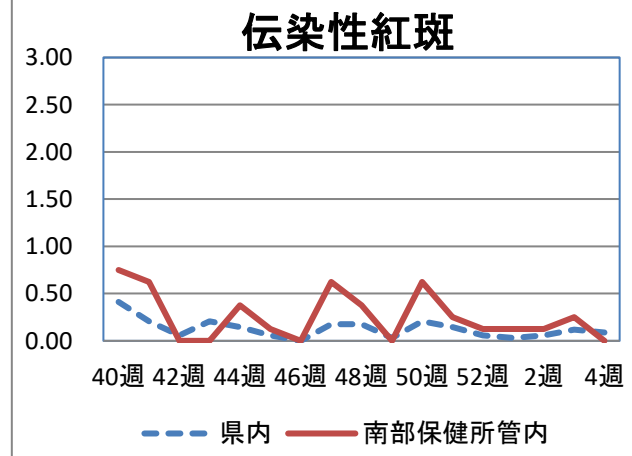
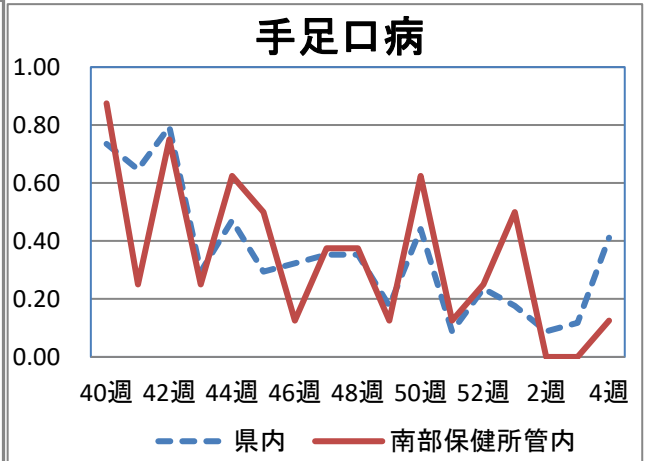
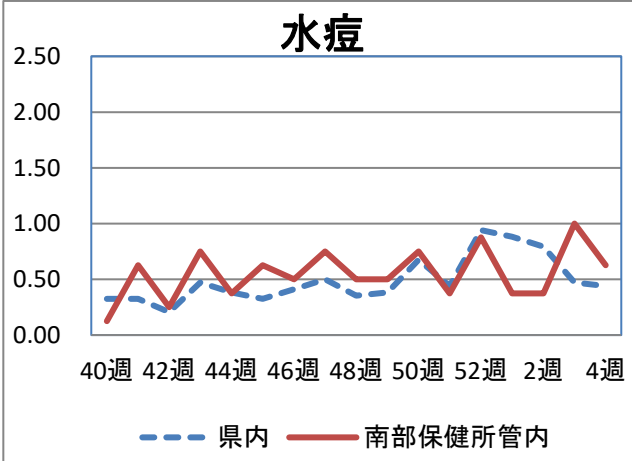
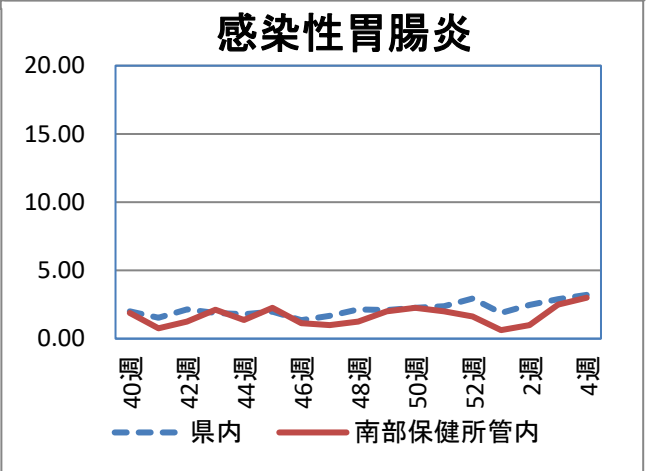
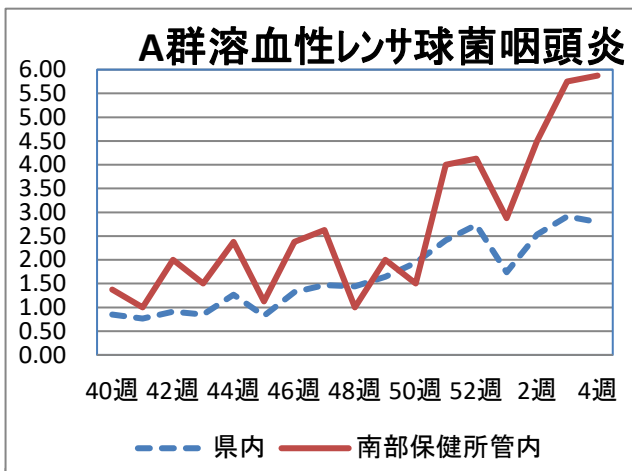
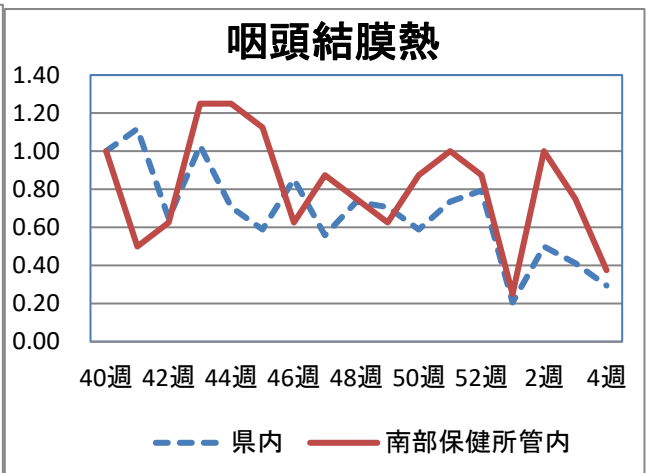
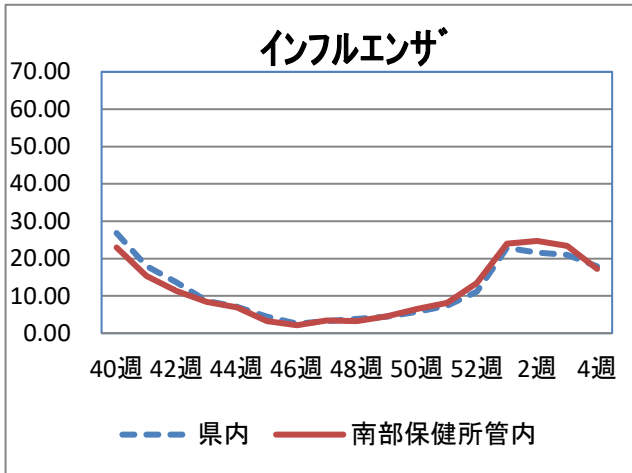
南部保健所管内報告数

疾病名	定点区分	1週	2週	3週	4週	(定点あたり)	1週	2週	3週	4週	(定点あたり)
		1/5	1/12	1/19	1/26		1/5	1/12	1/19	1/26	
インフルエンザ	インフルエンザ	1302	1252	1220	1038	(17.90)	336	346	328	241	(17.21)
咽頭結膜熱	小児科	7	17	14	10	(0.29)	2	8	6	3	(0.38)
A群溶血性レンサ球菌咽頭炎	小児科	59	86	99	95	(2.79)	23	36	46	47	(5.88)
感染性胃腸炎	小児科	64	84	98	109	(3.21)	5	8	20	24	(3.00)
水痘	小児科	30	27	16	15	(0.44)	3	3	8	5	(0.63)
手足口病	小児科	6	3	4	14	(0.41)	4	0	0	1	(0.13)
伝染性紅斑	小児科	1	2	4	3	(0.09)	1	1	2	0	(0.00)
突発性発疹	小児科	6	14	7	9	(0.26)	1	3	5	1	(0.13)
ヘルパンギーナ	小児科	6	3	0	1	(0.03)	3	1	0	0	(0.00)
流行性耳下腺炎	小児科	4	4	2	3	(0.09)	1	1	1	0	(0.00)
急性出血性結膜炎	眼科	0	0	0	0	(0.00)	0	0	0	0	(0.00)
流行性角結膜炎	眼科	2	15	6	11	(1.22)	1	4	2	4	(1.33)
細菌性髄膜炎	基幹	0	0	0	0	(0.00)	0	0	0	0	(0.00)
無菌性髄膜炎	基幹	0	0	0	2	(0.29)	0	0	0	0	(0.00)
マイコプラズマ肺炎	基幹	1	5	7	5	(0.71)	0	0	0	0	(0.00)
クラミア肺炎(オウム病を除く)	基幹	0	0	0	0	(0.00)	0	0	0	0	(0.00)
RSウイルス感染症	小児科	0	0	0	0	(0.00)	0	0	0	0	(0.00)
感染性胃腸炎(ロタウイルス)	基幹	0	0	0	3	(0.43)	0	0	0	0	(0.00)

警報

注意報

定点あたり報告数(県全体・南部管内)



インフルエンザ発生動向(保健所別)

罹患数	47週	48週	49週	50週	51週	52週	1週	2週	3週	4週
北部	11	1	9	11	15	22	68	49	56	60
中部	52	76	85	113	118	196	261	382	291	324
那覇市	58	66	82	79	142	184	535	345	374	240
南部	48	45	63	91	114	188	336	346	328	241
宮古	4	6	12	10	21	31	32	32	23	25
八重山	14	29	6	27	17	27	70	98	148	148
県全体	187	223	257	331	427	648	1302	1252	1220	1038

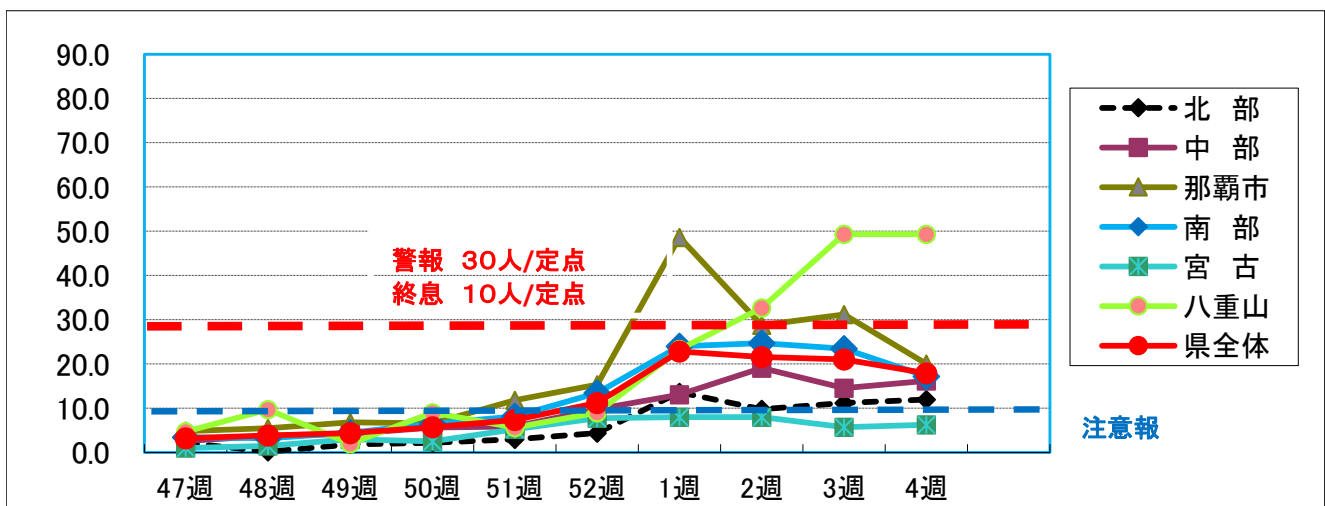
定点あたり	47週	48週	49週	50週	51週	52週	1週	2週	3週	4週
北部	2.20	0.20	1.80	2.20	3.00	4.40	13.60	9.80	11.20	12.00
中部	2.60	3.80	4.25	5.65	5.90	9.80	13.05	19.10	14.55	16.20
那覇市	4.83	5.50	6.83	6.58	11.83	15.33	48.64	28.75	31.17	20.00
南部	3.43	3.21	4.50	6.50	8.14	13.43	24.00	24.71	23.43	17.21
宮古	1.00	1.50	3.00	2.50	5.25	7.75	8.00	8.00	5.75	6.25
八重山	4.67	9.67	2.00	9.00	5.67	9.00	23.33	32.67	49.33	49.33
県全体	3.22	3.84	4.43	5.71	7.36	11.17	22.84	21.59	21.03	17.90

警報
注意報

警報: 那覇市、八重山
注意報: 沖縄県全体、北部、中部、南部

定点1医療機関当たり

(警報開始基準値(30.0)、注意報及び警報終息基準値(10.0))



型別	40週	41週	42週	43週	44週	45週	46週	47週	48週	49週	50週	51週	52週	1週	2週	3週	4週
A	1425	936	703	464	363	231	125	146	198	201	264	300	498	1037	1021	968	752
B	6	4	6	8	4	1	0	18	2	34	50	108	116	180	122	170	199
不明	125	105	81	32	46	26	24	23	23	22	17	19	34	85	109	82	87
計	1556	1045	790	504	413	258	149	187	223	257	331	427	648	1302	1252	1220	1038

* A・B併発で、型別合計と不突合となる場合があります。