

感染症の流行・発生状況について

2020年第01週～第02週(12月30日～01月12日) 診断分

●2020年第1週の警報・注意報

警報	注意報
インフルエンザ(那覇市) 咽頭結膜熱(宮古15週連続) 水痘(那覇市、宮古)	インフルエンザ(沖縄県全体2週連続、北部、中部、南部2週、八重山) 水痘(北部)

●2020年第1週全数報告について

・優襲性肺炎球菌感染症(中部1件)	
-------------------	--

●2020年第2週の警報・注意報

警報	注意報
インフルエンザ(那覇市2週連続、八重山) 咽頭結膜熱(宮古16週連続) 水痘(那覇市2週連続)	インフルエンザ(沖縄県全体3週連続、中部2週連続、南部3週連続) 水痘(北部、八重山)

●2020年第2週全数報告について

・結核(那覇市1件、南部2件) ・腸管出血性大腸菌感染症(那覇市1件) ・優襲性肺炎球菌感染症(那覇市1件) ・百日咳(那覇市1件、八重山1件)	
---	--

●中国湖北省武漢市等で報告されている新型コロナウイルス関連肺炎に関連する情報について

「新型コロナウイルスに関する解説及び中国湖北省武漢市等で報告されている新型コロナウイルス関連肺炎に関連する情報」について国立感染症研究所のHPに掲載がありますので、情報提供いたします。武漢市(中華人民共和国湖北省)から帰国される方におかれましては、咳や発熱等の症状がある場合には、マスクを着用するなどし、医療機関を受診していただきますようご協力をお願いします。なお、受診に当たっては、武漢市の滞在歴があることを申告願います。

<医療機関の皆様>

発熱または呼吸器症状を訴える患者に対して、武漢市への渡航歴(渡航地域、渡航期間)必ず確認するよう周知徹底をお願い致します。また、武漢市に渡航歴がある場合には、院内での感染対策を徹底して診療を行っていただきますよう宜しくお願い致します。

○「新型コロナウイルスに関する解説及び中国湖北省武漢市等で報告されている新型コロナウイルス関連肺炎に関連する情報」(国立感染症研究所HP)

<https://www.niid.go.jp/niid/ja/from-idsc/2482-2020-01-10-06-50-40/9305-coronavirus-2.html>

○「中華人民共和国湖北省武漢市における原因不明肺炎の発生について(第3報)及び(第4報):報道発表」(厚生労働省HP)

https://www.mhlw.go.jp/stf/houdou/houdou_list_202001.html

●インフルエンザについて

南部保健所管内において3週連続で注意報レベルとなっています。また、沖縄県全体においても3週連続で注意報レベルとなっています。

日頃から手洗いやマスク着用等による咳エチケットの実施やバランスのいい食事と十分な休養を心がけ、体調が悪い時は外出を控える等、感染予防に努めましょう。

第2週において定点医療機関でのウイルス型別報告は県全体でA型が約82%、B型が約10%でした。

※定点医療機関とは、インフルエンザなど18の感染症について、患者の発生情報を提供する医療機関のことです。定点1医療機関あたりの平均報告数で、感染症の流行状況を把握しています。

沖縄県全体報告数

南部保健所管内報告数

疾病名	定点区分	51週	52週	1週	2週	(定点あたり)	51週	52週	53週	54週	(定点あたり)
		12/22	12/29	1/5	1/12		12/22	12/29	1/5	1/12	
インフルエンザ	インフルエンザ	427	648	1302	1252	(21.59)	114	188	336	346	(24.71)
咽頭結膜熱	小児科	25	27	7	17	(0.50)	8	7	2	8	(1.00)
A群溶血性レンサ球菌咽頭炎	小児科	82	93	59	86	(2.53)	32	33	23	36	(4.50)
感染性胃腸炎	小児科	81	100	64	84	(2.47)	16	13	5	8	(1.00)
水痘	小児科	15	32	30	27	(0.79)	3	7	3	3	(0.38)
手足口病	小児科	3	8	6	3	(0.09)	1	2	4	0	(0.00)
伝染性紅斑	小児科	5	2	1	2	(0.06)	2	1	1	1	(0.13)
突発性発疹	小児科	17	6	6	14	(0.41)	3	2	1	3	(0.38)
ヘルパンギーナ	小児科	4	11	6	3	(0.09)	4	7	3	1	(0.13)
流行性耳下腺炎	小児科	1	3	4	4	(0.12)	1	1	1	1	(0.13)
急性出血性結膜炎	眼科	0	0	0	0	(0.00)	0	0	0	0	(0.00)
流行性角結膜炎	眼科	8	6	2	15	(1.67)	5	4	1	4	(1.33)
細菌性髄膜炎	基幹	0	1	0	0	(0.00)	0	1	0	0	(0.00)
無菌性髄膜炎	基幹	2	3	0	0	(0.00)	1	0	0	0	(0.00)
マイコプラズマ肺炎	基幹	3	0	1	5	(0.71)	0	0	0	0	(0.00)
クラミジア肺炎(オウム病を除く)	基幹	0	0	0	0	(0.00)	0	0	0	0	(0.00)
RSウイルス感染症	小児科	1	1	0	0	(0.00)	0	0	0	0	(0.00)
感染性胃腸炎(ロタウイルス)	基幹	0	0	0	0	(0.00)	0	0	0	0	(0.00)

警報

注意報

県内インフルエンザ発生状況

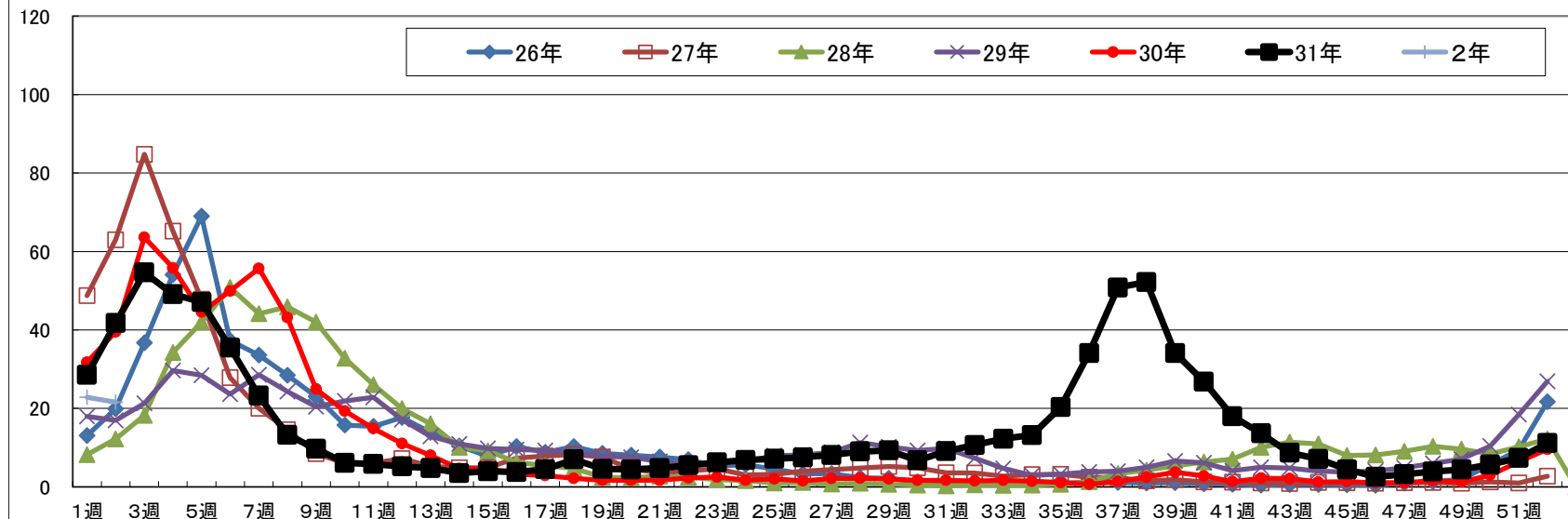
発生件数 ●「抗微生物薬適正使用の手引き 第二版」について

	1週	2週	12月1	4週	5週	6週	7週	8週	9週	10週	11週	12週	13週	14週	15週	16週	17週	18週
26年	760	1,154	2,131	3,139	4,001	2,166	1,947	1,650	1,335	915	895	1,026	807	605	455	598	509	595
27年	2,827	3,653	4,917	3,779	2,774	1,616	1,162	843	492	354	354	419	304	284	282	427	457	481
28年	475	709	1,057	1,989	2,438	2,947	2,559	2,663	2,435	1,903	1,511	1,159	934	583	534	365	313	276
29年	1,040	982	1,237	1,720	1,650	1,371	1,658	1,408	1,185	1,272	1,325	996	748	637	569	554	538	505
30年	1,842	2,293	3,688	3,238	2,584	2,896	3,230	2,503	1,445	1,121	865	642	466	269	270	190	167	126
31年	1,655	2,422	3,169	2,848	2,734	2,059	1,348	768	564	355	337	302	277	204	231	219	260	407
2年	1,302	1,252																

	19週	20週	21週	22週	23週	24週	25週	26週	27週	28週	29週	30週	31週	32週	33週	34週	35週	36週
26年	496	467	443	404	307	329	264	193	198	136	128	72	69	42	37	29	49	76
27年	441	264	207	235	268	179	186	234	257	277	301	281	208	204	160	183	185	142
28年	144	134	160	142	107	91	59	66	43	52	37	26	17	32	23	28	38	79
29年	455	439	375	332	334	376	461	472	510	653	591	540	569	425	274	170	190	222
30年	97	97	100	133	147	99	119	90	125	128	116	98	98	89	97	83	65	39
31年	267	258	277	319	361	397	415	437	472	523	540	392	527	619	711	766	1,178	1,978
2年																		

	37週	38週	39週	40週	41週	42週	43週	44週	45週	46週	47週	48週	49週	50週	51週	52週	53週	計
26年	67	56	63	46	39	25	35	33	32	22	59	79	112	328	549	1,260	-	31,232
27年	137	89	109	72	71	58	51	67	60	53	60	64	55	74	58	159	353	31,227
28年	196	246	309	367	410	584	663	636	463	471	527	599	559	489	592	708	-	33,947
29年	231	291	382	355	240	289	277	230	219	238	283	348	410	605	1,069	1,561	-	33,811
30年	77	147	216	162	79	128	122	72	79	61	60	92	75	174	373	556	-	32,128
31年	2,895	3,029	1,979	1,556	1,045	790	504	413	258	149	187	223	257	331	427	648	-	
2年																	-	

インフルエンザの年次・週別発生状況(県内定点あたり)



インフルエンザ発生動向(保健所別)

罹患数	45週	46週	47週	48週	49週	50週	51週	52週	1週	2週
北部	1	1	11	1	9	11	15	22	68	49
中部	76	51	52	76	85	113	118	196	261	382
那覇市	89	46	58	66	82	79	142	184	535	345
南部	46	30	48	45	63	91	114	188	336	346
宮古	13	7	4	6	12	10	21	31	32	32
八重山	33	14	14	29	6	27	17	27	70	98
県全体	258	149	187	223	257	331	427	648	1302	1252

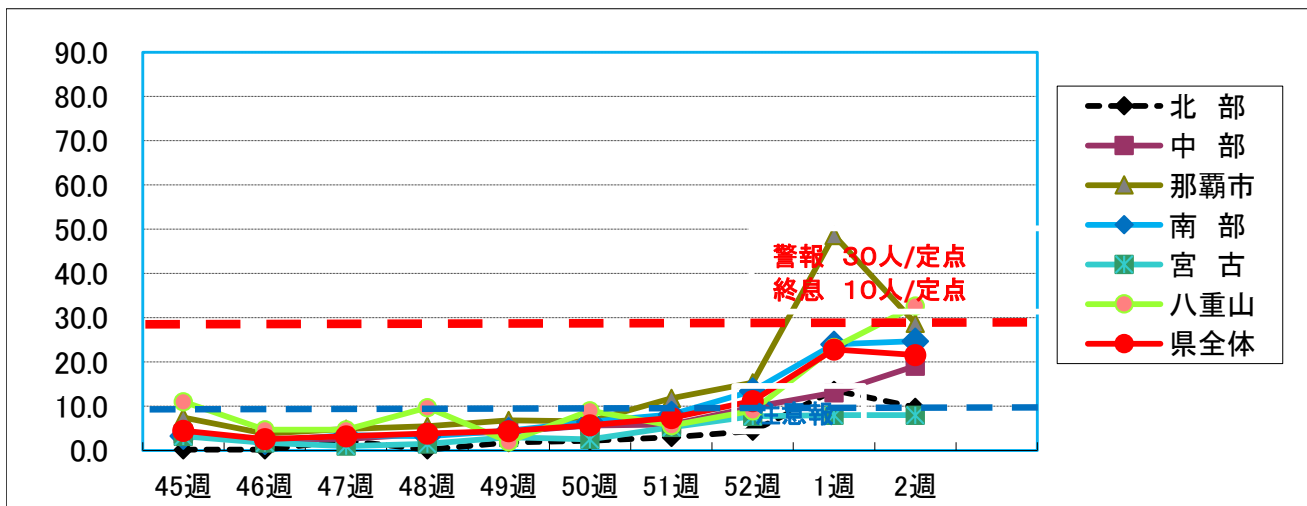
定点あたり	45週	46週	47週	48週	49週	50週	51週	52週	1週	2週
北部	0.20	0.20	2.20	0.20	1.80	2.20	3.00	4.40	13.60	9.80
中部	3.80	2.55	2.60	3.80	4.25	5.65	5.90	9.80	13.05	19.10
那覇市	7.42	3.83	4.83	5.50	6.83	6.58	11.83	15.33	48.64	28.75
南部	3.29	2.14	3.43	3.21	4.50	6.50	8.14	13.43	24.00	24.71
宮古	3.25	1.75	1.00	1.50	3.00	2.50	5.25	7.75	8.00	8.00
八重山	11.00	4.67	4.67	9.67	2.00	9.00	5.67	9.00	23.33	32.67
県全体	4.45	2.57	3.22	3.84	4.43	5.71	7.36	11.17	22.84	21.59

警報
注意報

警報: 那覇市、八重山
注意報: 沖縄県全体、南部、中部

定点1医療機関当たり

(警報開始基準値(30.0)、注意報及び警報終息基準値(10.0))



型別	36週	37週	38週	39週	40週	41週	42週	43週	44週	45週	46週	47週	48週	49週	50週	51週	52週	1週	2週
A	1786	2604	2759	1834	1425	936	703	464	363	231	125	146	198	201	264	300	498	1037	1021
B	31	29	35	8	6	4	6	8	4	1	0	18	2	34	50	108	116	180	122
不明	161	261	235	137	125	105	81	32	46	26	24	23	23	22	17	19	34	85	109
計	1978	2895	3029	1979	1556	1045	790	504	413	258	149	187	223	257	331	427	648	1302	1252

* A・B併発で、型別合計と不実合となる場合があります。

定点あたり報告数(県全体・南部管内)

