

腸管出血性大腸菌感染症【沖縄県：2006年～2022年】

県内データは2023年7月12日現在

感染症発生動向調査において、2006～2022年[※]に診断され、届出された腸管出血性大腸菌感染症の情報^{※※}を還元します。

※疫学週によります。具体的な集計対象期間は下表のとおりで、診断日を基に集計しました。

※※県内データは2023年7月12日現在で、全国データの作成時点は下表のとおりです。

所属年	集計対象期間	全国データ作成時点
2006年	2006年1月2日 ～ 2006年12月31日	2009年03月01日
2007年	2007年1月1日 ～ 2007年12月30日	2009年03月01日
2008年	2007年12月31日 ～ 2008年12月28日	2009年03月07日
*2009年	2008年12月29日 ～ 2010年1月3日	2011年04月23日
2010年	2010年1月4日 ～ 2011年1月2日	2012年02月25日
2011年	2011年1月3日 ～ 2012年1月1日	2013年02月16日
2012年	2012年1月2日 ～ 2012年12月30日	2013年11月09日
2013年	2012年12月31日 ～ 2013年12月29日	2014年10月19日
2014年	2013年12月30日 ～ 2014年12月28日	2015年10月25日
*2015年	2014年12月29日 ～ 2016年1月3日	2016年10月23日
2016年	2016年1月4日 ～ 2017年1月1日	2017年10月28日
2017年	2017年1月2日 ～ 2017年12月31日	2018年10月27日
2018年	2018年1月1日 ～ 2018年12月30日	2019年10月26日
2019年	2018年12月31日 ～ 2019年12月29日	2020年10月31日
*2020年	2019年12月30日 ～ 2021年1月3日	2021年10月30日
2021年	2021年1月4日 ～ 2022年1月2日	2022年10月08日
2022年	2022年1月3日 ～ 2023年1月1日	2023年03月18日

*2009年、2015年および2020年は53週間、その他の年は52週間となっています。

(1) 届出数の推移（沖縄県・全国）

2006年～2022年の沖縄県における届出数は452人で、年間16～48人で推移していました。

2006年～2022年の全国における届出数は65,119人で、年間3,094～4,617人で推移していました。

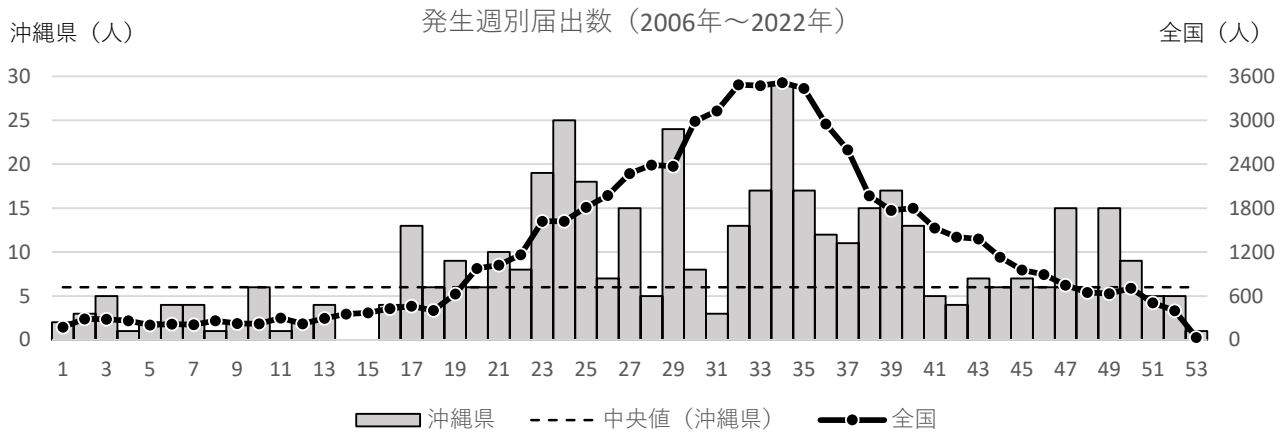


(2) 発生（診断）週別届出数（2006年～2022年沖縄県・全国）

沖縄県の週毎の発生数の中央値は6人で、第17週から第50週にかけて6人を超える週が多く（34週中25週）ありました。

全国の週毎の発生数の中央値は895人で、第20週から第45週で895人を超えていました。

最も多くの発生があったのは沖縄県、全国ともに第34週でした。

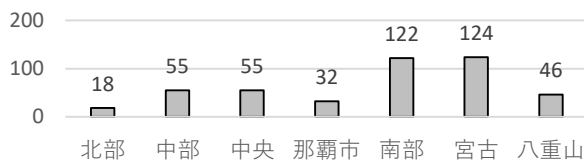


(3) 届出保健所別・発生（診断）年別、発生（診断）月別届出数（2006年～2022年沖縄県）

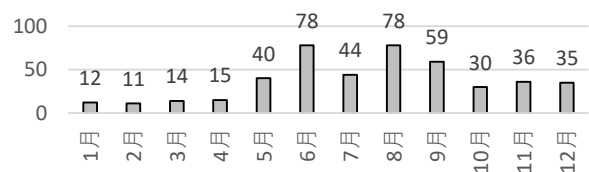
届出保健所別届出数は宮古保健所が最多でした。

発生月別届出数は6月、8月が同数で最多でした。

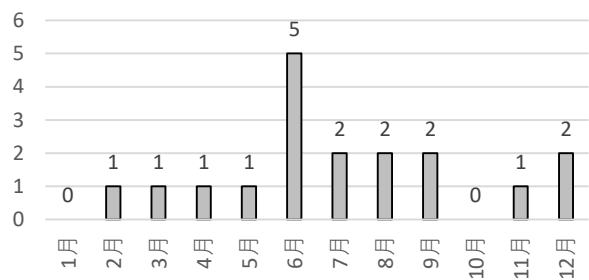
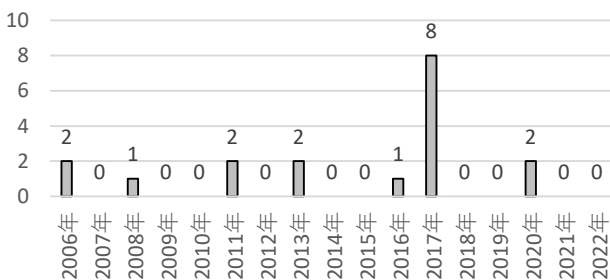
届出保健所別届出数



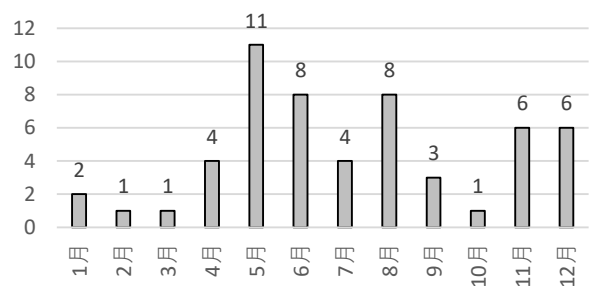
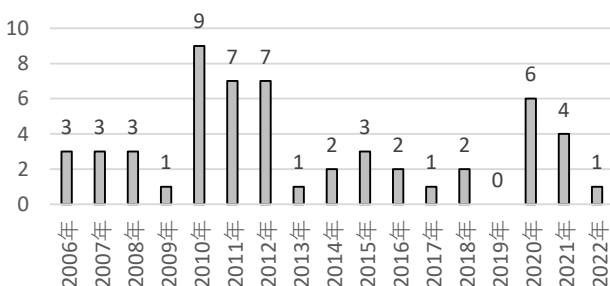
発生（診断）月別届出数（沖縄県）



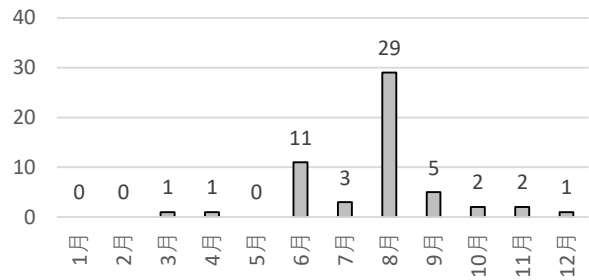
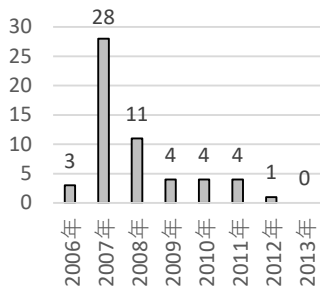
①北部保健所



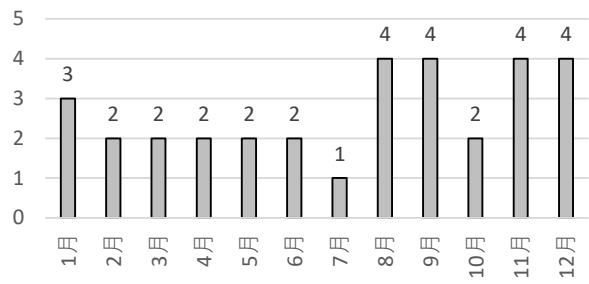
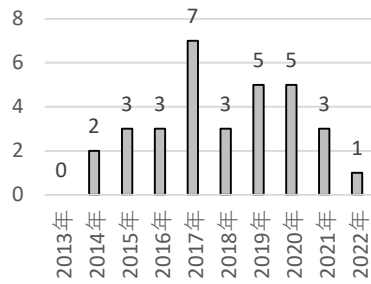
②中部保健所



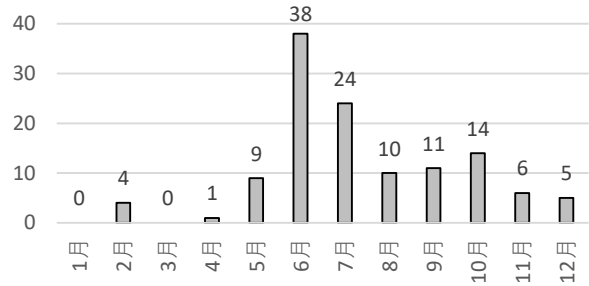
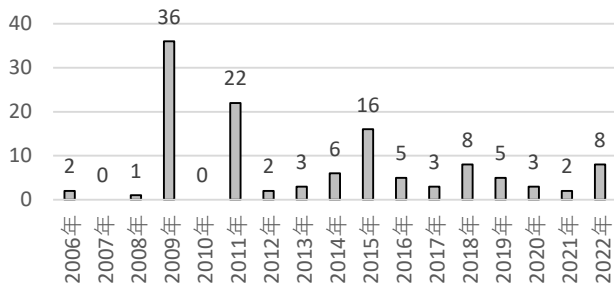
③中央保健所（2013年3月31日まで）



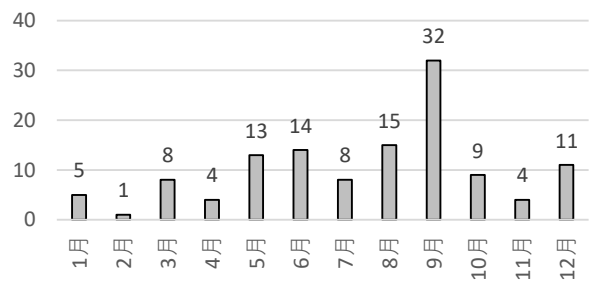
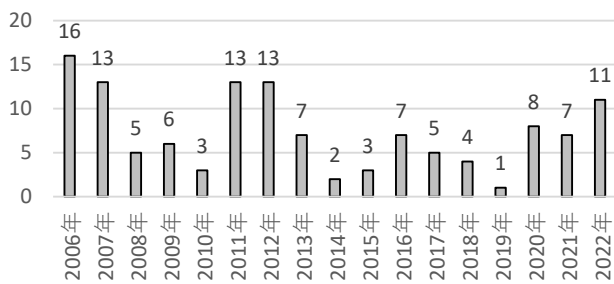
④那覇市保健所（2013年4月1日より）



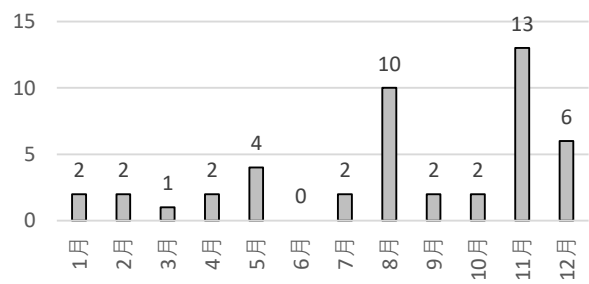
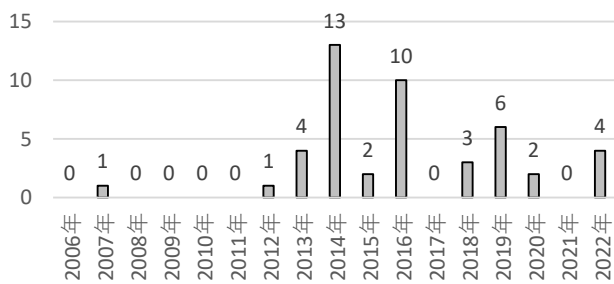
⑤南部保健所（2013年4月1日より所管圏域拡大）



⑥宮古保健所



⑦八重山保健所



(4) 性別・年代別・類型届出数 (2006年～2022年沖縄県)

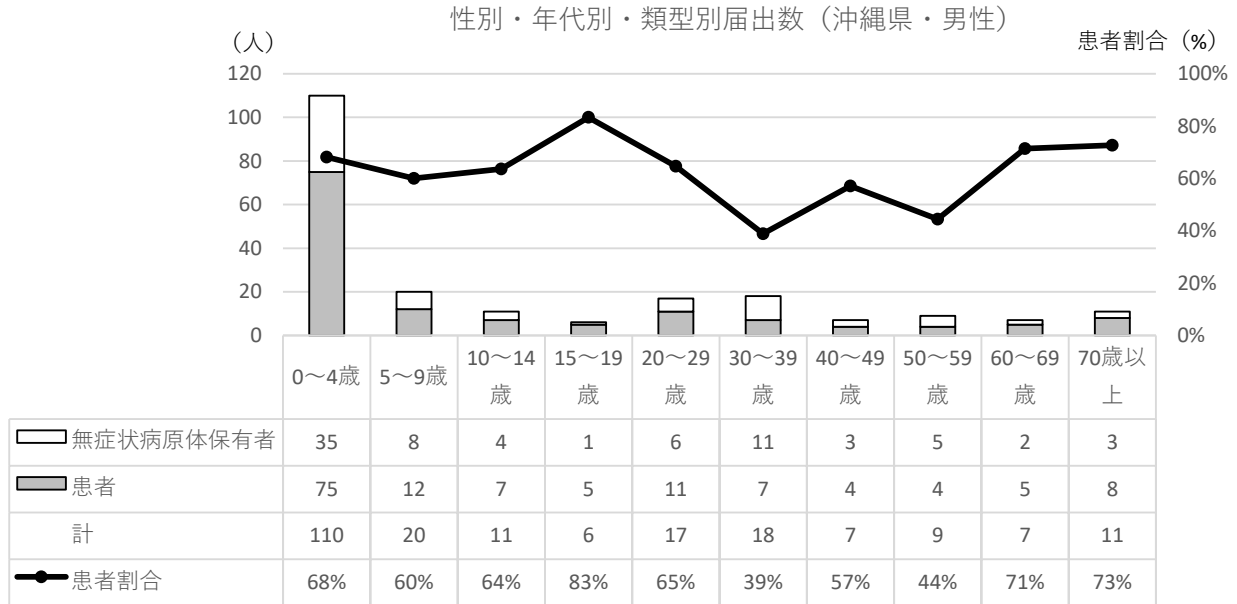
届出された452人中、男性は216人(48%)、女性は236人(52%)でした。

また、患者は282人(62%)、無症状病原体保有者は170人(38%)でした。

①男性

男性216人のうち、患者は138人(64%)、無症状病原体保有者は78人(36%)でした。

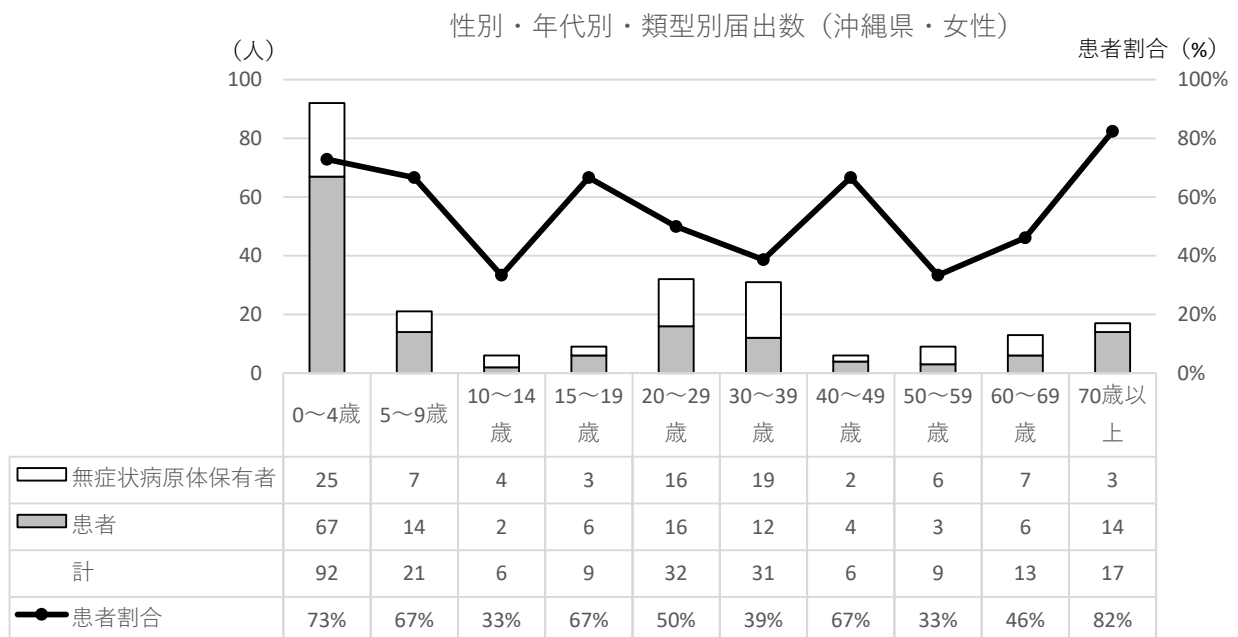
年代別では0～4歳の割合が高く、110人と男性の51%を占めていました。



②女性

女性236人のうち、患者は144人(61%)、無症状病原体保有者は92人(39%)でした。

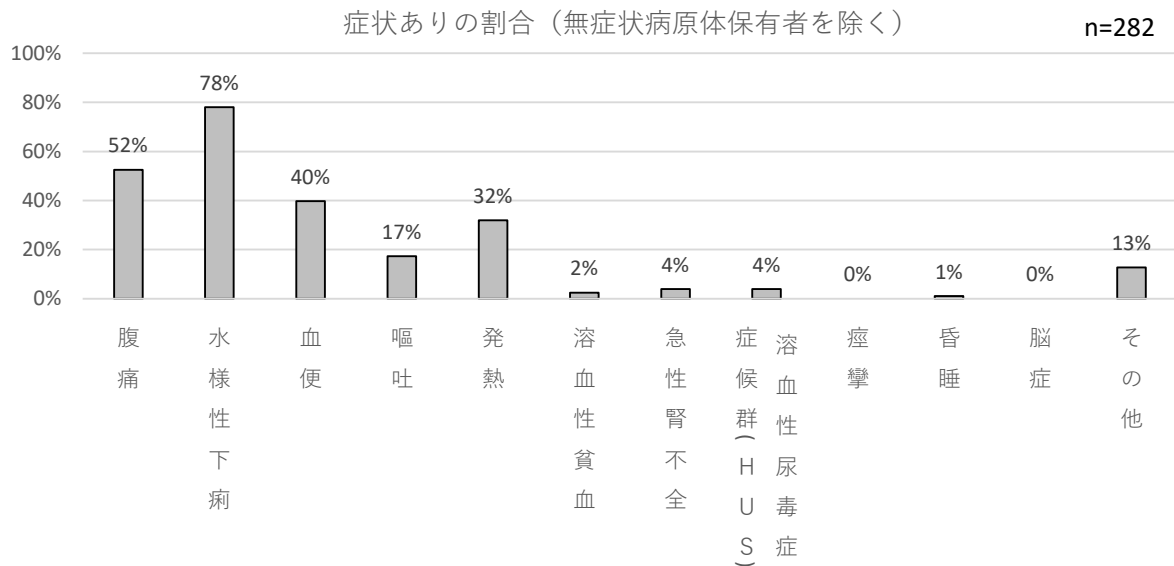
年代別では0～4歳が92人と女性の39%を占めていたほか、20～29歳が32人(14%)、30～39歳が31人(13%)と続きました。



(5) 症状ありの割合 (2006年～2022年沖縄県、無症状病原体保有者を除く)

水様性下痢 (78%) が最も高く、腹痛 (52%)、血便 (40%)、発熱 (32%)、嘔吐 (17%)、急性腎不全 (4%)、溶血性尿毒症症候群 (4%)、溶血性貧血 (2%)、昏睡 (1%) と続き、痙攣、脳症は0%でした。

その他の症状としては軟便、下痢、咳などの記載がありました。



(6) O血清群別・毒素型別届出数 (2006年～2022年沖縄県)

O血清群別ではO26が、毒素型別ではVT1が最多数でした。

O血清群と毒素型の組み合わせではO26:VT1が128件と最も多く、次いでO157:VT1VT2が45件、O157:VT2が42件と続きました。

O血清群別・毒素型別届出数

O血清群	毒素型				計
	VT1	VT2	VT1VT2	不明	
O20	1	0	0	0	1
O25	0	0	1	0	1
O26	128	1	39	6	174
O55	3	0	0	0	3
O91	15	0	1	0	16
O103	22	1	0	1	24
O111	22	0	4	0	26
O115	3	0	0	0	3
O119	1	0	0	0	1
O121	1	15	0	0	16
O124	1	0	0	0	1
O125	1	0	0	0	1
O128	1	0	0	0	1
O145	5	10	0	2	17
O152	1	0	0	0	1
O157	5	42	45	16	108
O165	0	0	1	0	1
その他	0	1	0	0	1
不明	29	10	9	8	56
計	239	80	100	33	452

(7) O血清群:毒素型別・届出保健所別届出数(2006年~2022年沖縄県)

O血清群:毒素型別・届出保健所別届出数

O血清群:毒素型	北部	中部	中央	那覇市	南部	宮古	八重山	計
O20:VT1	0	0	0	0	0	1	0	1
O25:VT1VT2	1	0	0	0	0	0	0	1
O26:VT1	3	8	36	5	30	33	13	128
O26:VT2	0	0	0	1	0	0	0	1
O26:VT1VT2	0	3	0	0	34	2	0	39
O26:VT(型不明)	1	0	0	1	2	1	1	6
O55:VT1	0	1	0	0	0	2	0	3
O91:VT1	2	1	2	3	4	2	1	15
O91:VT1VT2	0	0	0	1	0	0	0	1
O103:VT1	0	4	0	0	1	12	5	22
O103:VT2	0	0	0	0	0	1	0	1
O103:VT(型不明)	0	0	1	0	0	0	0	1
O111:VT1	0	1	1	2	2	9	7	22
O111:VT1VT2	0	1	1	1	1	0	0	4
O115:VT1	0	1	0	1	1	0	0	3
O119:VT1	0	0	0	0	0	1	0	1
O121:VT1	0	0	0	0	0	1	0	1
O121:VT2	1	0	1	0	12	1	0	15
O124:VT1	0	0	0	0	0	1	0	1
O125:VT1	0	1	0	0	0	0	0	1
O128:VT1	0	0	0	0	1	0	0	1
O145:VT1	1	0	0	1	0	3	0	5
O145:VT2	0	0	0	1	0	2	7	10
O145:VT(型不明)	0	0	0	0	0	0	2	2
O152:VT1	0	0	0	1	0	0	0	1
O157:VT1	2	1	2	0	0	0	0	5
O157:VT2	1	10	0	3	7	19	2	42
O157:VT1VT2	2	13	7	1	9	12	1	45
O157:VT(型不明)	0	1	1	5	8	1	0	16
O165:VT1VT2	0	0	0	0	0	1	0	1
その他:VT2	0	0	0	0	0	0	1	1
O群不明:VT1	1	5	2	1	5	14	1	29
O群不明:VT2	2	1	0	2	1	3	1	10
O群不明:VT1VT2	1	0	0	1	3	2	2	9
O群不明:VT(型不明)	0	3	1	1	1	0	2	8
計	18	55	55	32	122	124	46	452

(8) O血清群:毒素型別症状ありの数 (2006年~2022年沖縄県)

O血清群:毒素型別症状ありの数

O血清群:毒素型	無症状 病原体 保有者	患者	水様		血便	嘔吐	発熱	溶血	急性	HUS	痙攣	昏睡	脳症	その 他
			腹痛	性下 痢				性貧 血	腎不 全					
O20:VT1	0	1	0	1	0	0	1	0	0	0	0	0	0	0
O25:VT1VT2	1	0	0	0	0	0	0	0	0	0	0	0	0	0
O26:VT1	72	56	21	48	21	6	16	1	2	1	0	1	0	4
O26:VT2	0	1	1	1	1	1	0	0	0	0	0	0	0	0
O26:VT1VT2	18	21	5	9	6	2	8	0	0	0	0	0	0	7
O26:VT(型不明)	2	4	4	3	3	1	2	0	0	0	0	0	0	0
O55:VT1	1	2	1	1	0	0	2	0	0	0	0	0	0	0
O91:VT1	12	3	1	2	0	0	1	0	0	0	0	0	0	1
O91:VT1VT2	1	0	0	0	0	0	0	0	0	0	0	0	0	0
O103:VT1	5	17	8	16	5	2	5	0	0	0	0	0	0	0
O103:VT2	0	1	0	1	0	0	1	0	0	0	0	0	0	0
O103:VT(型不明)	0	1	0	1	0	0	0	0	0	0	0	0	0	0
O111:VT1	3	19	8	18	7	4	5	0	1	0	0	1	0	1
O111:VT1VT2	1	3	3	3	1	2	1	0	0	0	0	0	0	0
O115:VT1	1	2	1	1	1	0	0	0	0	0	0	0	0	1
O119:VT1	0	1	1	1	0	0	0	0	0	0	0	0	0	0
O121:VT1	0	1	0	1	1	0	0	0	0	0	0	0	0	0
O121:VT2	6	9	7	8	3	1	3	0	0	0	0	0	0	1
O124:VT1	0	1	0	1	0	0	0	0	0	0	0	0	0	0
O125:VT1	1	0	0	0	0	0	0	0	0	0	0	0	0	0
O128:VT1	1	0	0	0	0	0	0	0	0	0	0	0	0	0
O145:VT1	1	4	1	3	1	0	1	0	0	0	0	0	0	2
O145:VT2	1	9	3	7	3	0	0	0	0	0	0	0	0	1
O145:VT(型不明)	0	2	2	2	2	1	0	0	0	0	0	0	0	0
O152:VT1	1	0	0	0	0	0	0	0	0	0	0	0	0	0
O157:VT1	1	4	3	4	1	2	2	0	0	0	0	0	0	0
O157:VT2	14	28	15	20	15	4	11	2	3	5	0	0	0	7
O157:VT1VT2	4	41	30	32	21	8	14	0	0	0	0	0	0	5
O157:VT(型不明)	3	13	13	9	8	4	5	0	0	0	0	0	0	0
O165:VT1VT2	0	1	0	1	0	0	1	0	0	0	0	0	0	0
その他:VT2	0	1	1	1	1	1	1	1	1	1	0	0	0	0
O群不明:VT1	10	19	7	14	3	7	5	0	0	0	0	0	0	4
O群不明:VT2	4	6	3	3	2	0	0	0	0	0	0	0	0	1
O群不明:VT1VT2	4	5	3	4	1	0	2	0	0	0	0	0	0	0
O群不明:VT(型不明)	2	6	6	4	5	3	3	3	4	4	0	1	0	1
計	170	282	148	220	112	49	90	7	11	11	0	3	0	36

(9) 感染経路（推定含む）別届出数（2006年～2022年沖縄県）

その他・不明（206人）が最も多く、接触感染（117人）、経口感染（97人）、経口または接触（23人）と続き、動物・蚊・昆虫等からの感染は9人でした。

感染経路（推定含む）別報告数・割合

n=452

