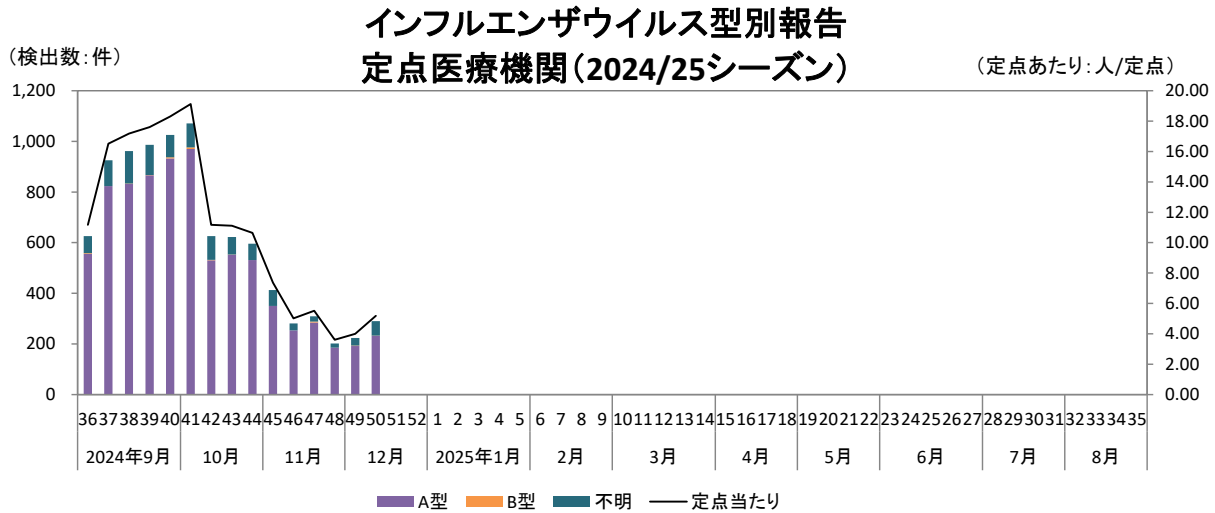


感染症発生動向調査では、インフルエンザ定点(小児科+総合病院等、56か所)におけるインフルエンザ患者のウイルス型を調査している。各医療機関において、検出キット等を用いて診断された結果をまとめたものであり、衛生環境研究所で検査したものとは異なる。

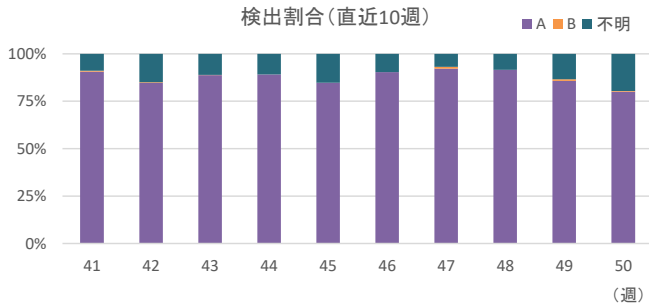
1. 2024/25シーズンのウイルス型別報告



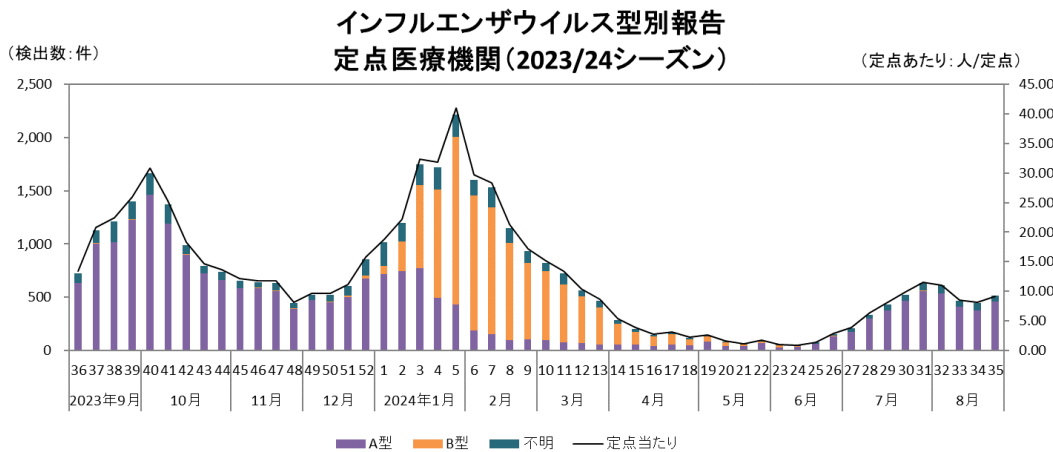
- 2024年第50週の報告件数は、290件(定点あたり5.18人)です。(A型232件、B型1件、不明57件)
検出割合は、A型が80%、B型が0.3%、不明が19.7%です。
- 2024年第49週の報告件数は、224件(定点あたり4.00人)でした。(A型192件、B型2件、不明30件)

※予防には手洗いと咳エチケットが基本です。

参考: インフルエンザ流行基準
 警報発令基準: 定点あたり30.0人以上
 警報終息基準: 定点あたり10.0人未満
 注意報発令基準: 定点あたり10.0人以上



2. 2023/24シーズンのウイルス型別報告



	ピーク時 2024年5週	最小報告時 2024年24週	シーズン 平均
A型	428	35	411
B型	1,576	8	204
不明	210	6	83
報告数	2,214	48	699
定点あたり	41.00	0.91	12.95

