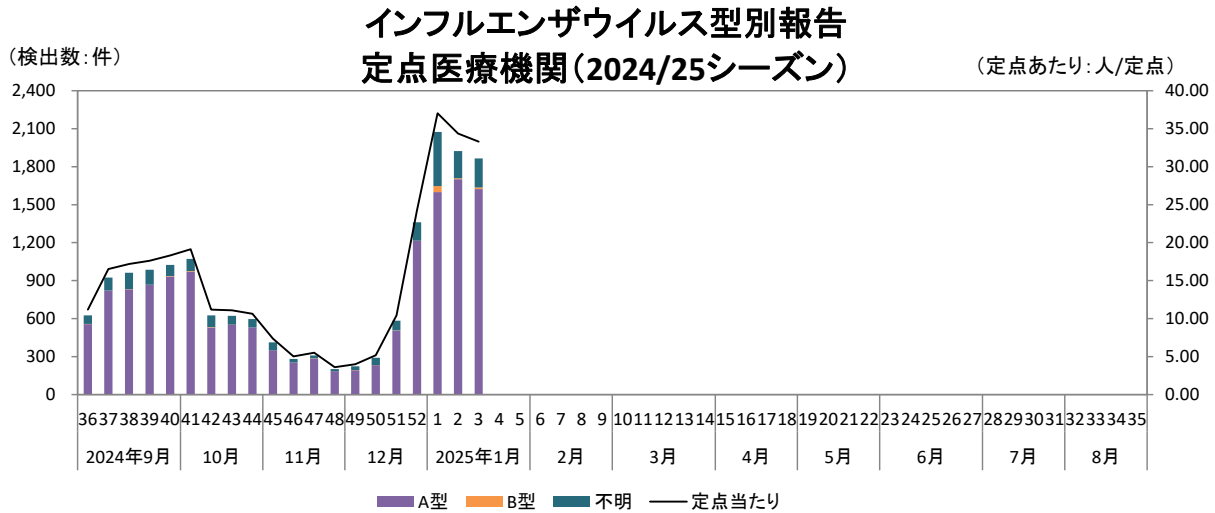


インフルエンザウイルス型別報告(定点医療機関)

2025年第3週

感染症発生動向調査では、インフルエンザ定点(小児科+総合病院等、56か所)におけるインフルエンザ患者のウイルス型を調査している。各医療機関において、検出キット等を用いて診断された結果をまとめたものであり、衛生環境研究所で検査したものとは異なる。

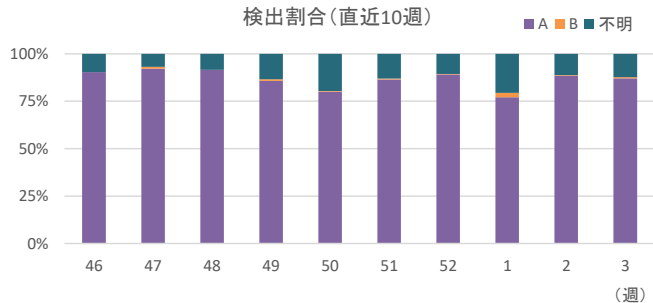
1. 2024/25シーズンのウイルス型別報告



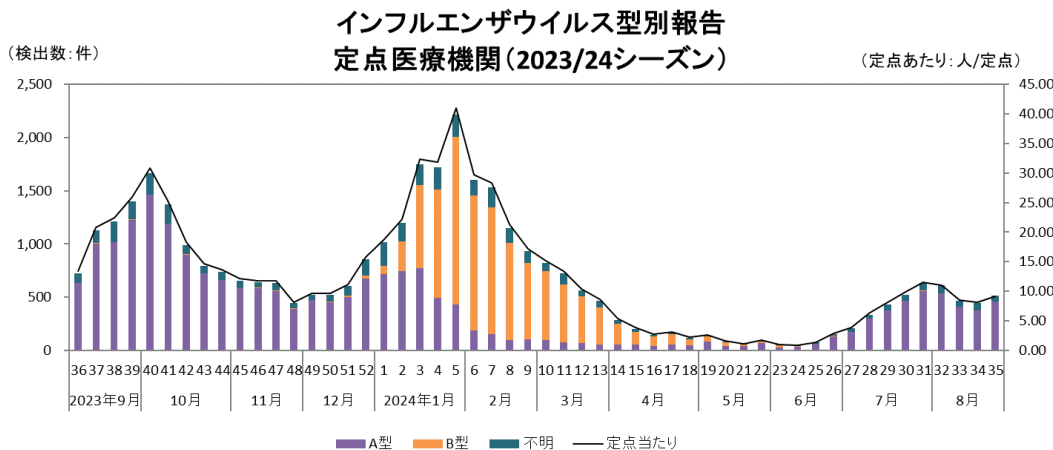
- 2025年第3週の報告件数は、1865件(定点当たり33.30人)です。(A型1624件、B型12件、不明229件)
検出割合は、A型が87.1%、B型が0.6%、不明が12.3%です。
- 2024年第2週の報告件数は、1924件(定点当たり34.36人)でした(A型1702件、B型7件、不明215件)

※予防には手洗いと咳エチケットが基本です。

参考: インフルエンザ流行基準
 警報発令基準: 定点あたり30.0人以上
 警報終息基準: 定点あたり10.0人未満
 注意報発令基準: 定点あたり10.0人以上



2. 2023/24シーズンのウイルス型別報告



医療機関でのウイルス検出状況

	ピーク時 2024年5週	最小報告時 2024年24週	シーズン 平均
A型	428	35	411
B型	1,576	8	204
不明	210	6	83
報告数	2,214	48	699
定点あたり	41.00	0.91	12.95

