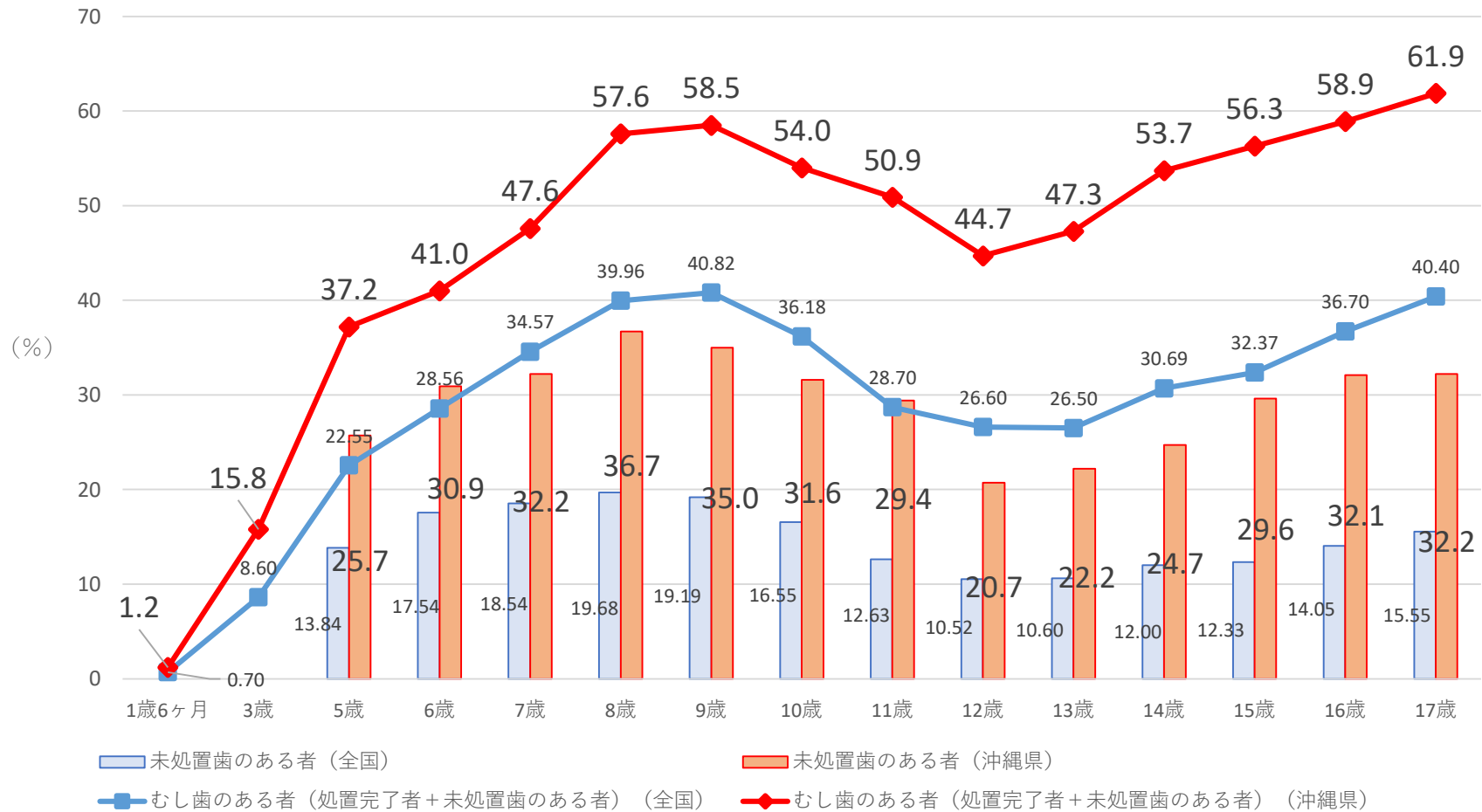


## 令和5年度 年齢別むし歯のある者の割合及び未処置歯のある者の割合



出典：5歳～17歳：全国・沖縄県：学校保健統計調査（文部科学省）

1歳6ヶ月、3歳：全国：地域保健・健康増進事業報告 沖縄県：乳幼児健康診査報告書及び子育て支援課調べ

\*1歳6ヶ月、3歳は令和4年度の値